

Índice ASBRAM - São Paulo

Desempenho Março/2022

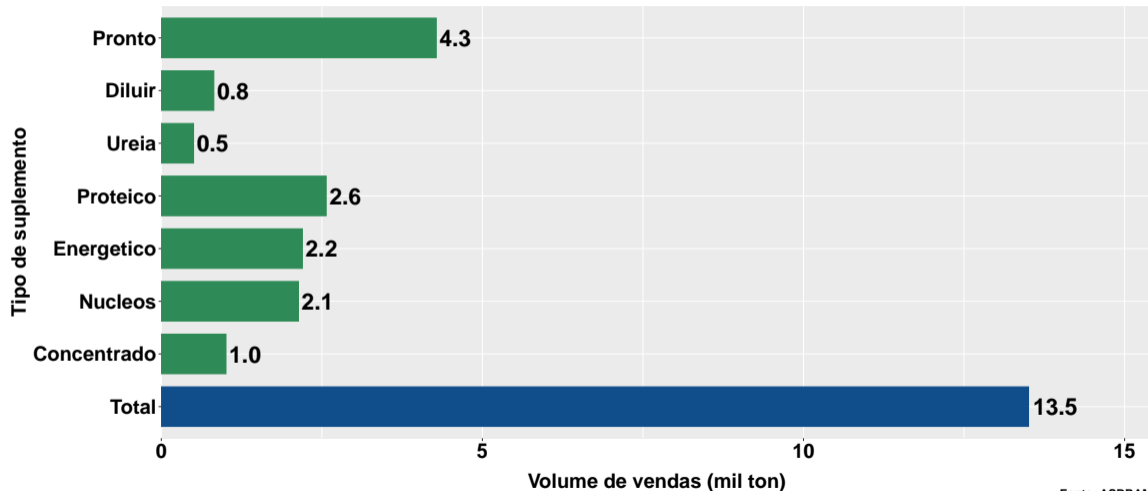
São Paulo, 14/04/2022

- 1 Volume de vendas de suplementos no São Paulo
- 2 Número de animais suplementados no São Paulo

Section 1

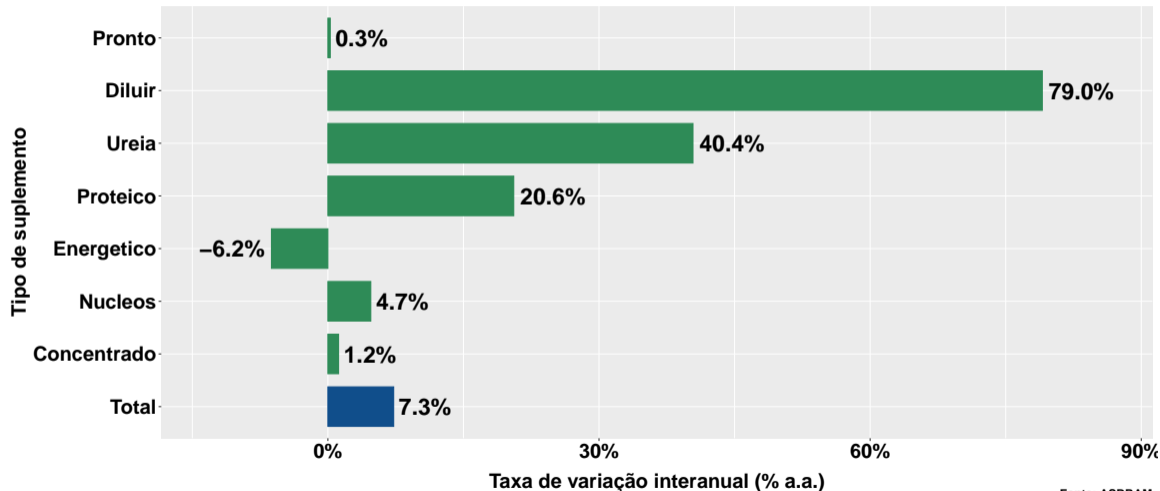
Volume de vendas de suplementos no São Paulo

Volume de vendas no mês



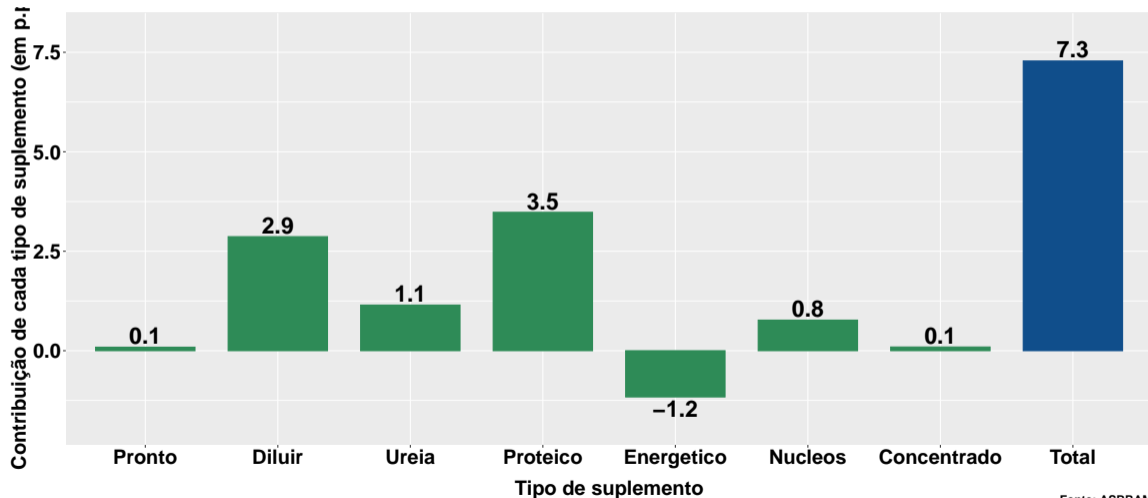
Fonte: ASBRAM

Variação interanual do volume de vendas



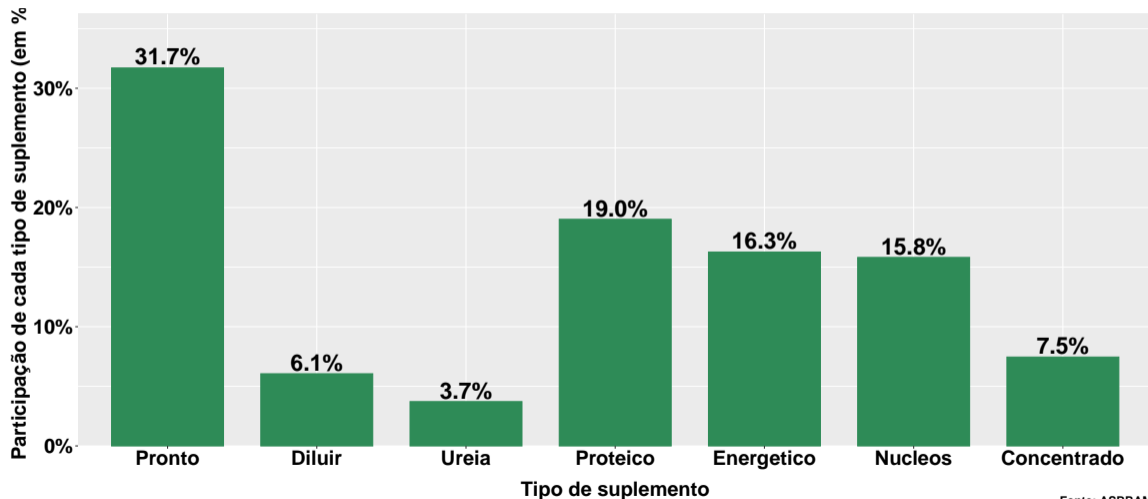
Fonte: ASBRAM

Contribuição de cada suplemento para variação interanual do volume de vendas



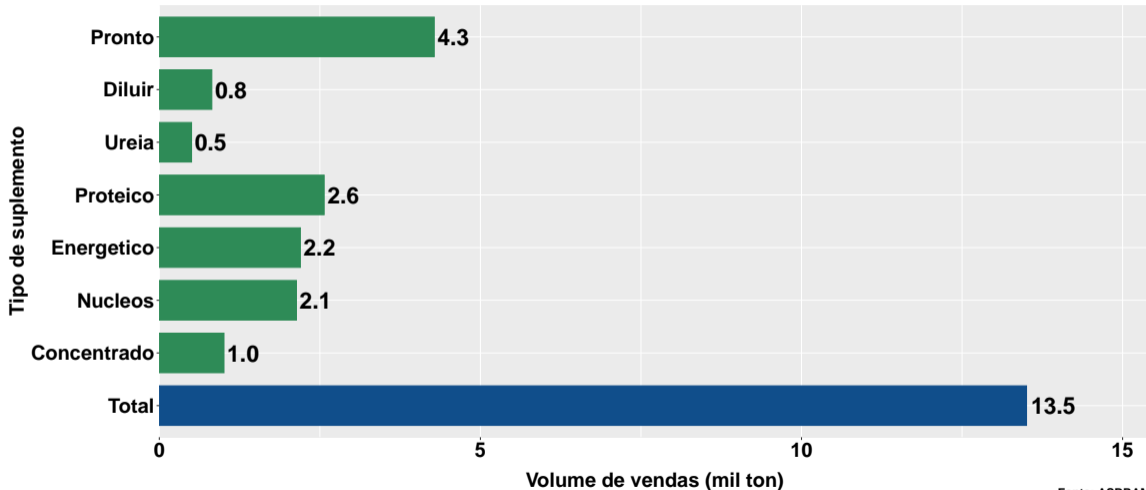
Fonte: ASBRAM

Participação de cada suplemento no volume total de vendas no mês



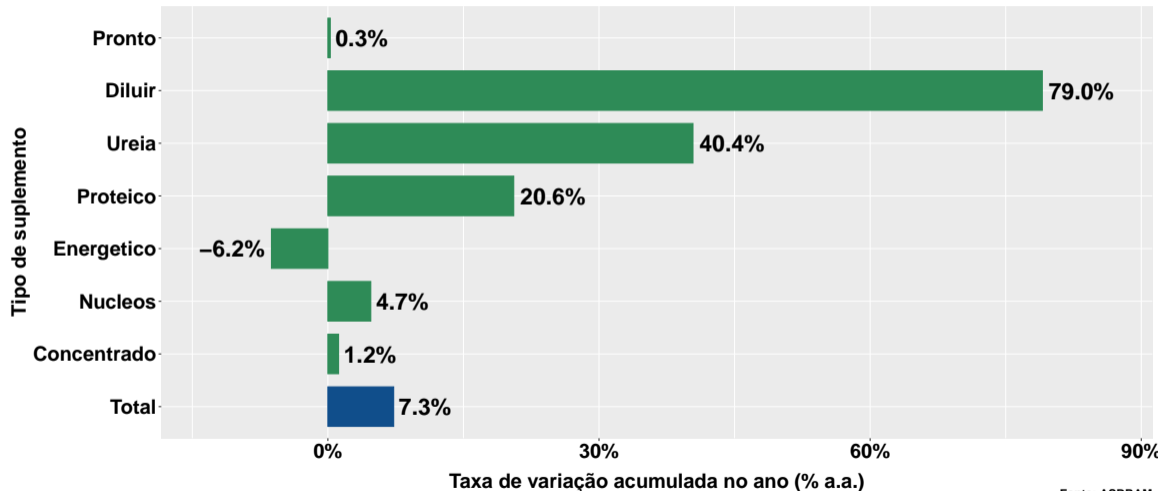
Fonte: ASBRAM

Volume de vendas acumulado no ano



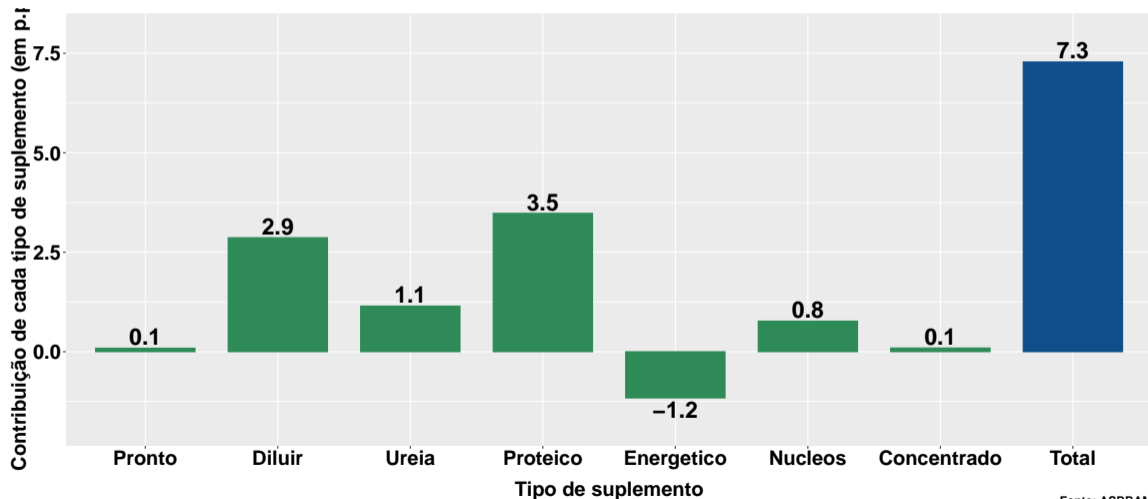
Fonte: ASBRAM

Varição do volume de vendas acumulado no ano



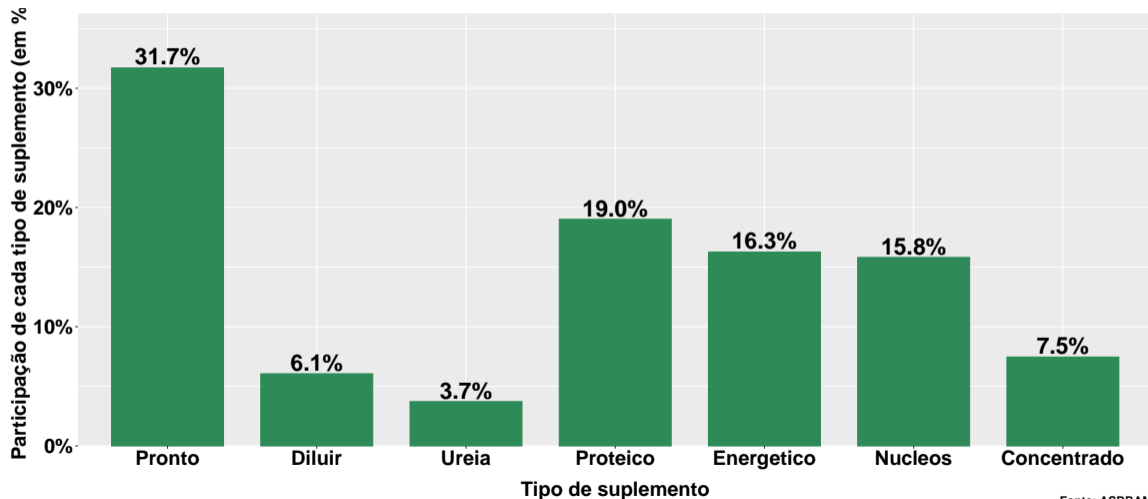
Fonte: ASBRAM

Contribuição de cada suplemento para variação do volume de vendas acumulado no ano



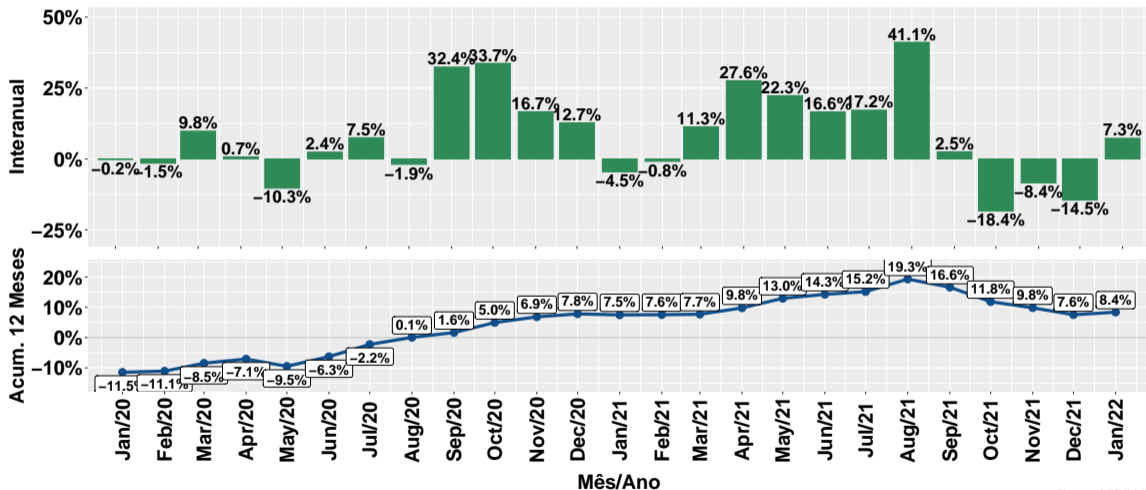
Fonte: ASBRAM

Participação de cada suplemento no volume total de vendas no mês



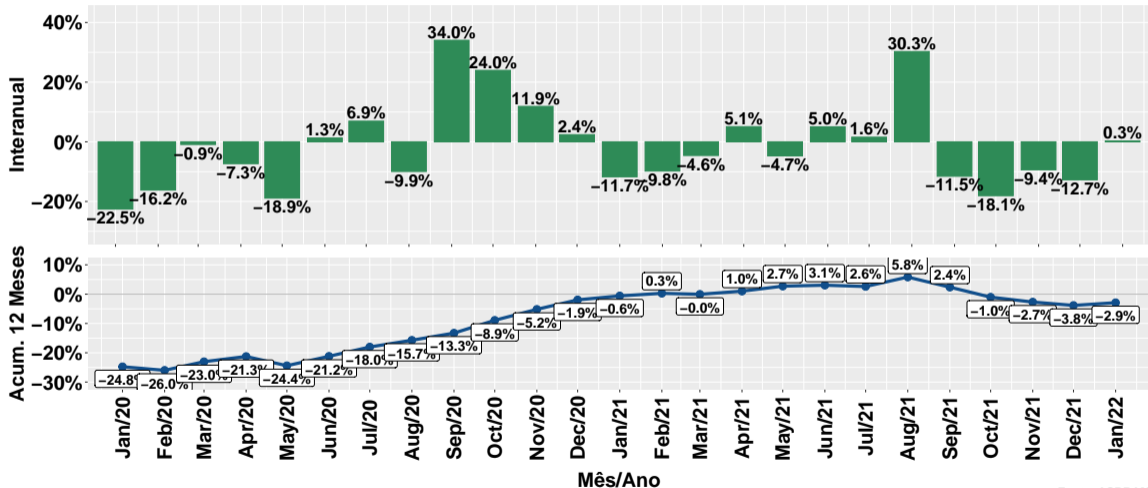
Fonte: ASBRAM

Evolução do volume total de vendas



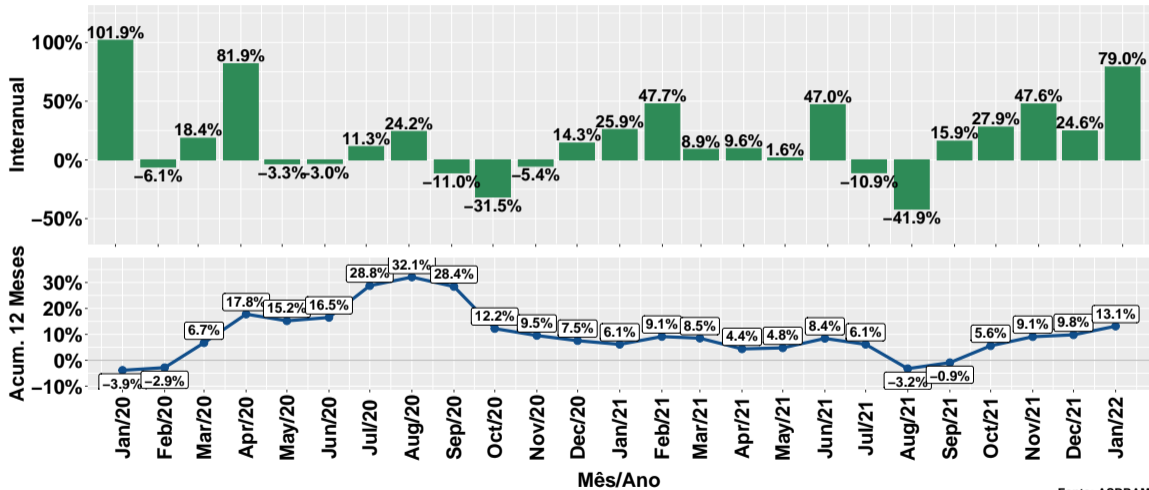
Fonte: ASBRAM

Evolução do volume de vendas: Pronto para uso



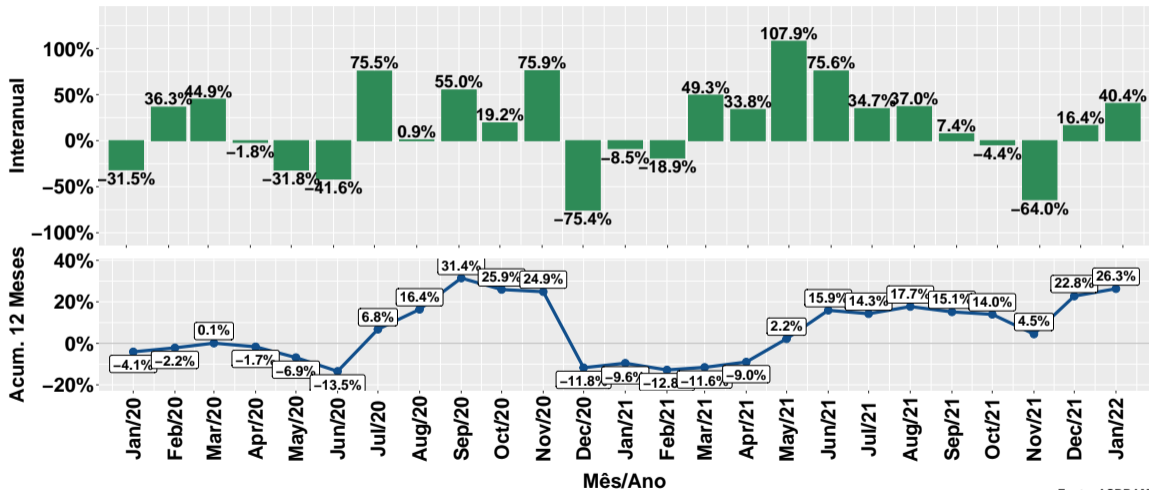
Fonte: ASBRAM

Evolução do volume de vendas: Para diluir



Fonte: ASBRAM

Evolução do volume de vendas: Ureia



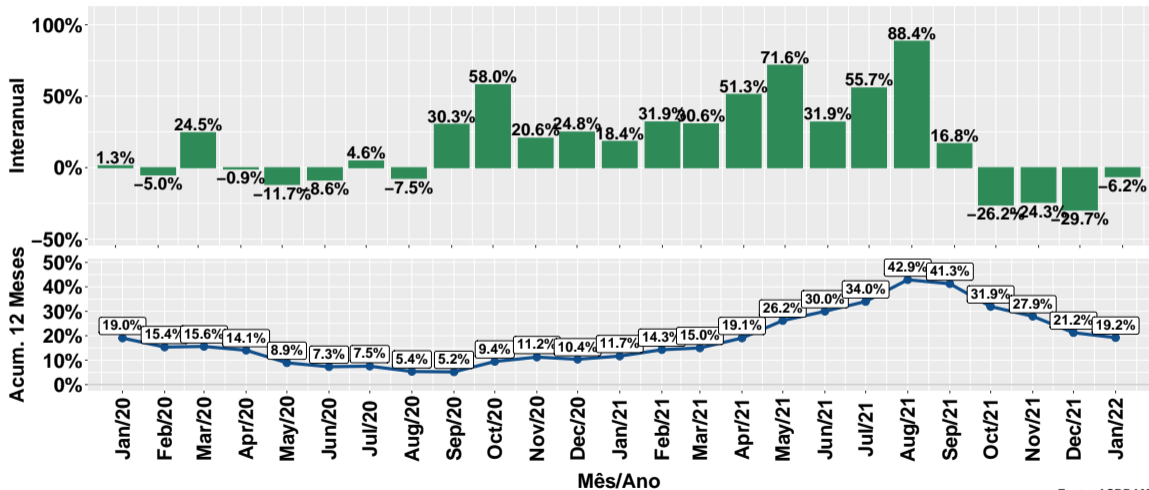
Fonte: ASBRAM

Evolução do volume de vendas: Proteico



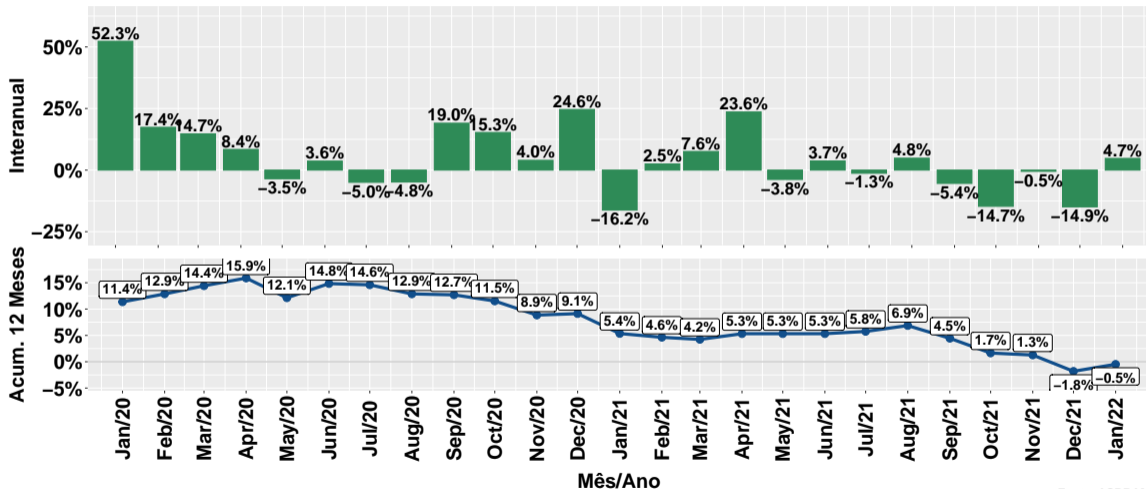
Fonte: ASBRAM

Evolução do volume de vendas: Prot. energético



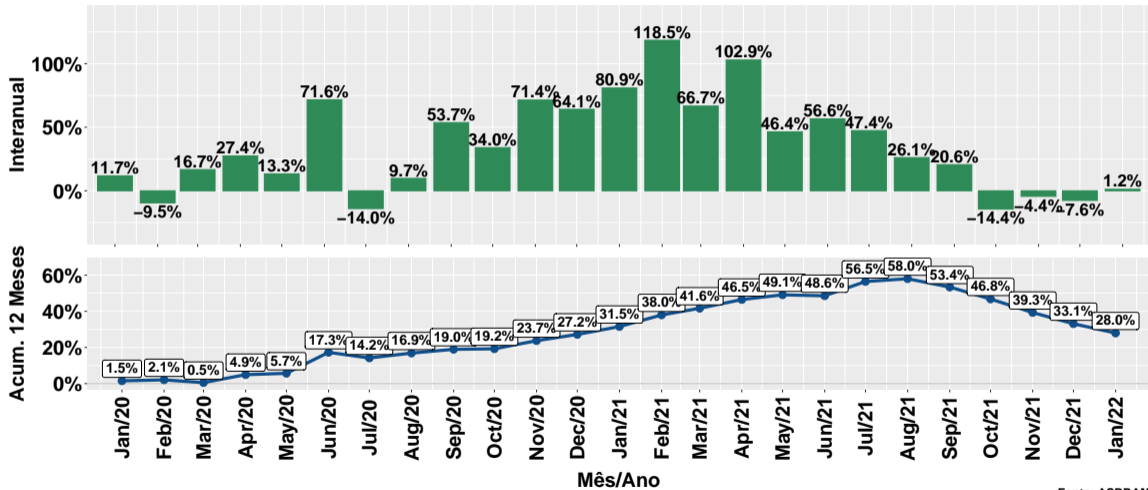
Fonte: ASBRAM

Evolução do volume de vendas: Núcleos



Fonte: ASBRAM

Evolução do volume de vendas: Concentrado



Fonte: ASBRAM

Síntese de January/2022 (Parte 01)

	Vol. vendas ¹	Variação (%)			
		Mensal ²	Interanual ³	Acum. ano	12 meses
Pronto	4.3	5.9%	0.3%	0.3%	-2.9%
Diluir	0.8	30.3%	79.0%	79.0%	13.1%
Ureia	0.5	51.5%	40.4%	40.4%	26.3%
Proteico	2.6	5.0%	20.6%	20.6%	17.4%
Energetico	2.2	-9.2%	-6.2%	-6.2%	19.2%
Nucleos	2.1	-23.0%	4.7%	4.7%	-0.5%
Concentrado	1.0	0.4%	1.2%	1.2%	28.0%
Total	13.5	-1.0%	7.3%	7.3%	8.4%

Note: Fonte: ASBRAM

¹ Em mil toneladas ² Mês/Mês anterior ³ Mês/Mesmo mês ano anterior

Síntese de January/2022 (Parte 02)

	Contribuição (em p.p.)			
	Mensal ²	Interanual ³	Acum. ano	12 meses
Pronto	1.7	0.1	0.1	-0.9
Diluir	1.4	2.9	2.9	0.5
Ureia	1.3	1.1	1.1	0.7
Proteico	0.9	3.5	3.5	3.5
Energetico	-1.6	-1.2	-1.2	2.9
Nucleos	-4.7	0.8	0.8	-0.1
Concentrado	0.0	0.1	0.1	1.7
Total	-1.0	7.3	7.3	8.4

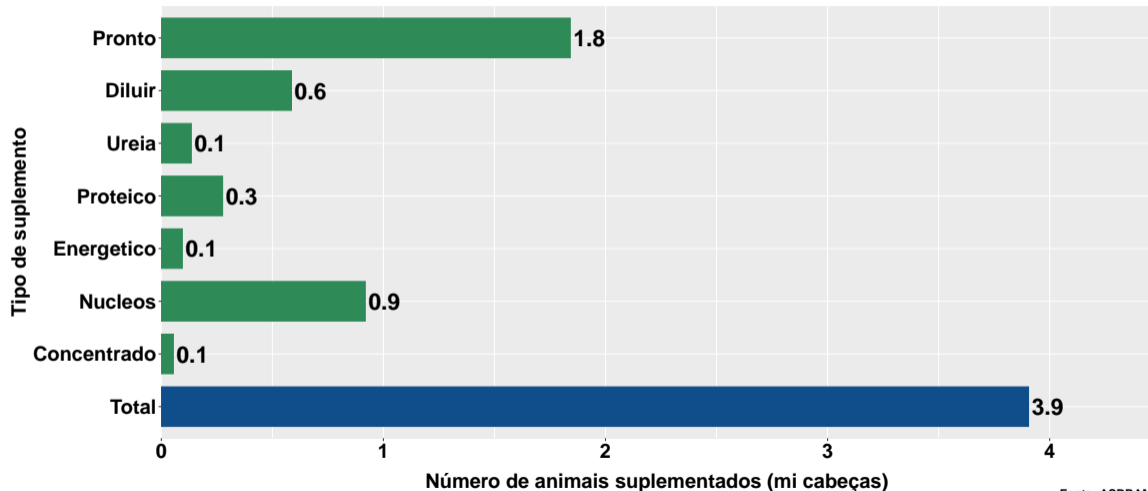
Note: Fonte: ASBRAM

¹ Em mil toneladas ² Mês/Mês anterior ³ Mês/Mesmo mês ano anterior

Section 2

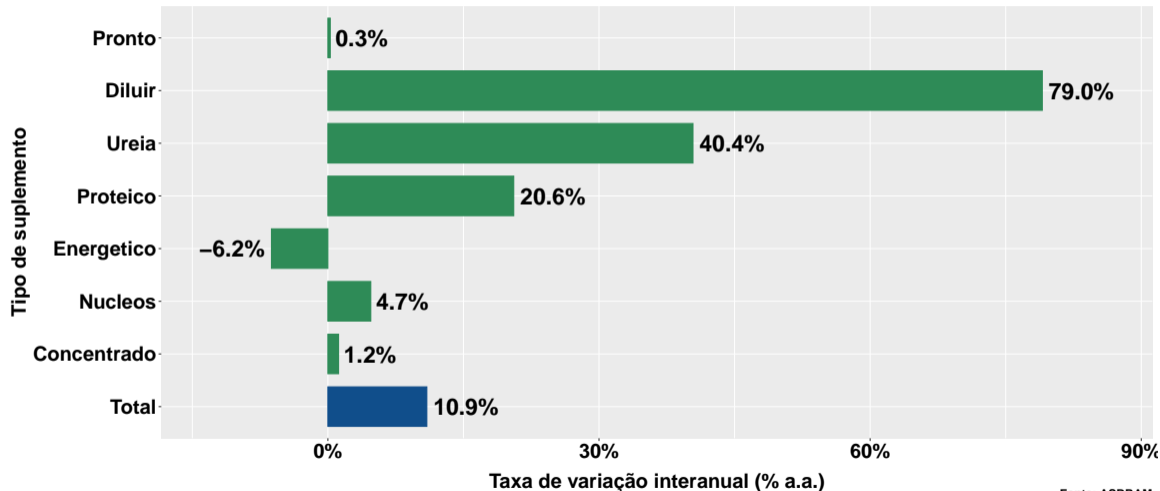
Número de animais suplementados no São Paulo

Número de animais suplementados



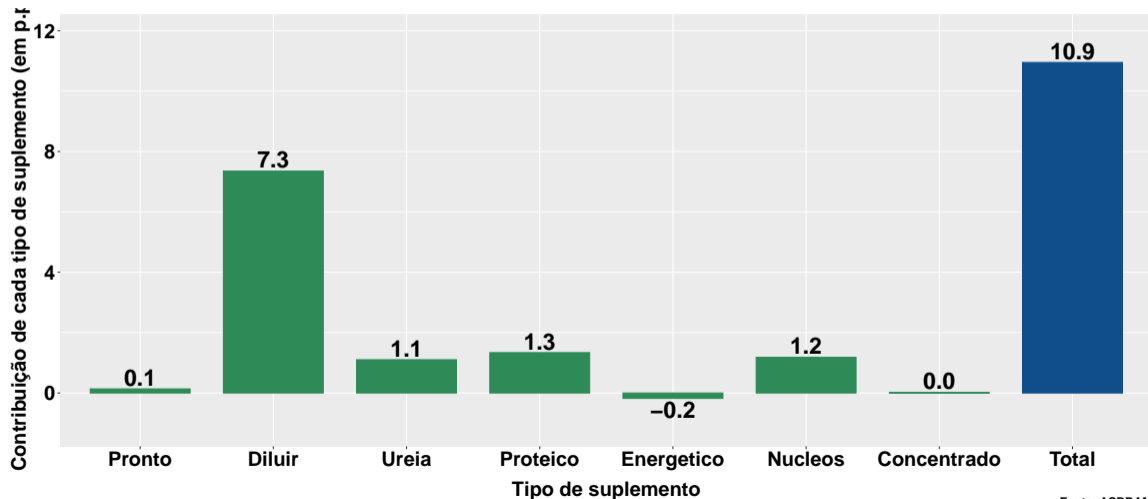
Fonte: ASBRAM

Var. interanual do num. de animais suplementados



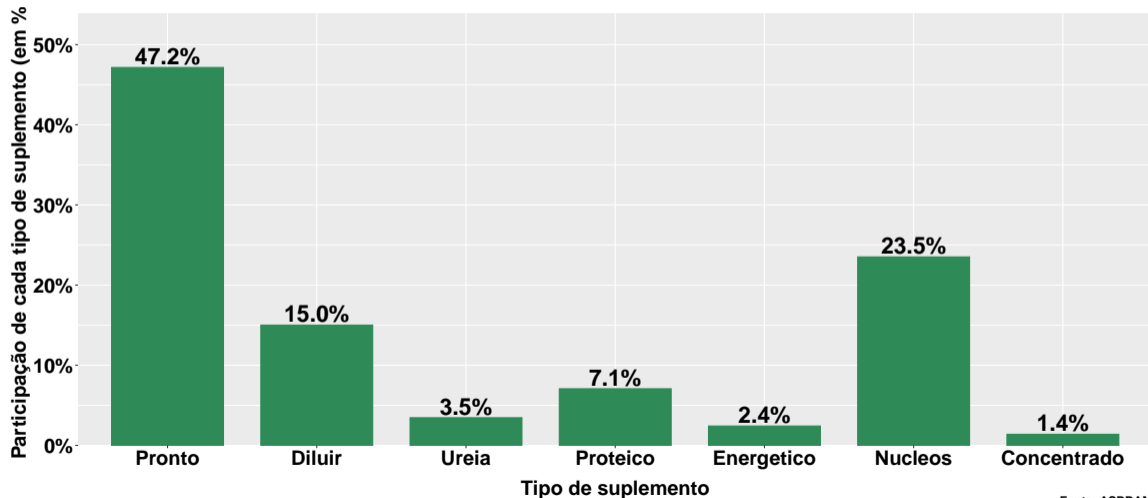
Fonte: ASBRAM

Contribuição de cada suplemento para variação interanual do número de animais suplementados



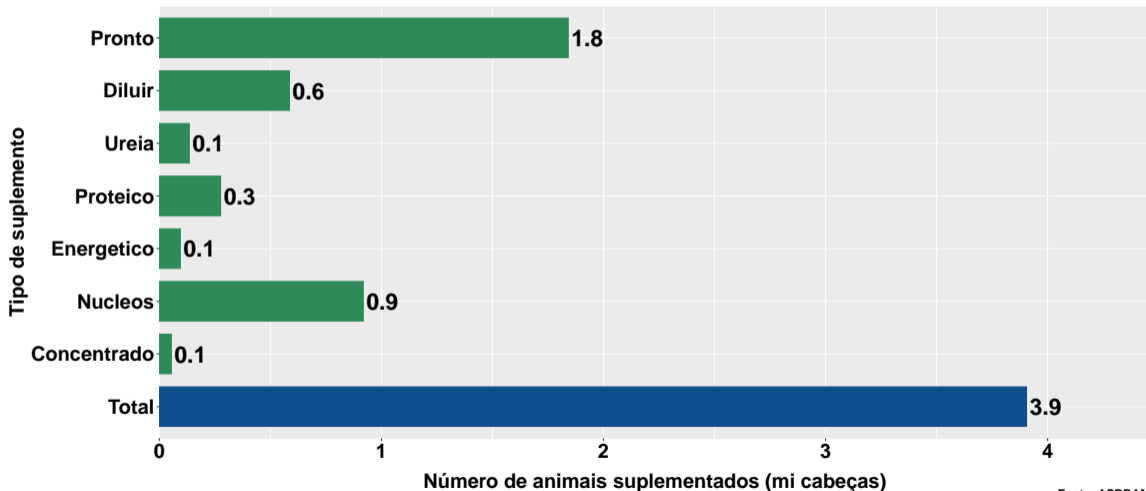
Fonte: ASBRAM

Participação de cada suplemento no número de animais suplementados no mês



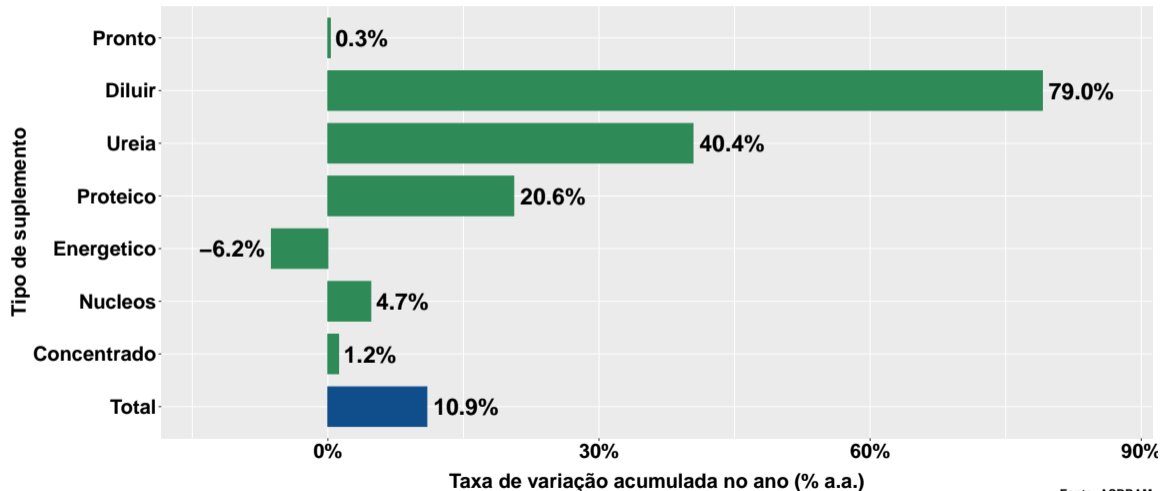
Fonte: ASBRAM

Número de animais suplementados no ano



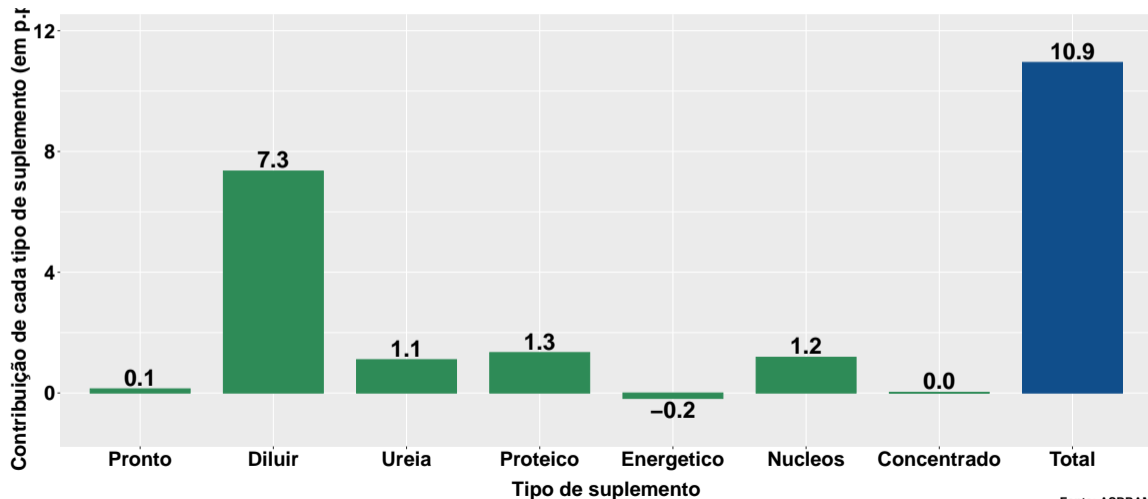
Fonte: ASBRAM

Variação do num. de animais suplementados no ano



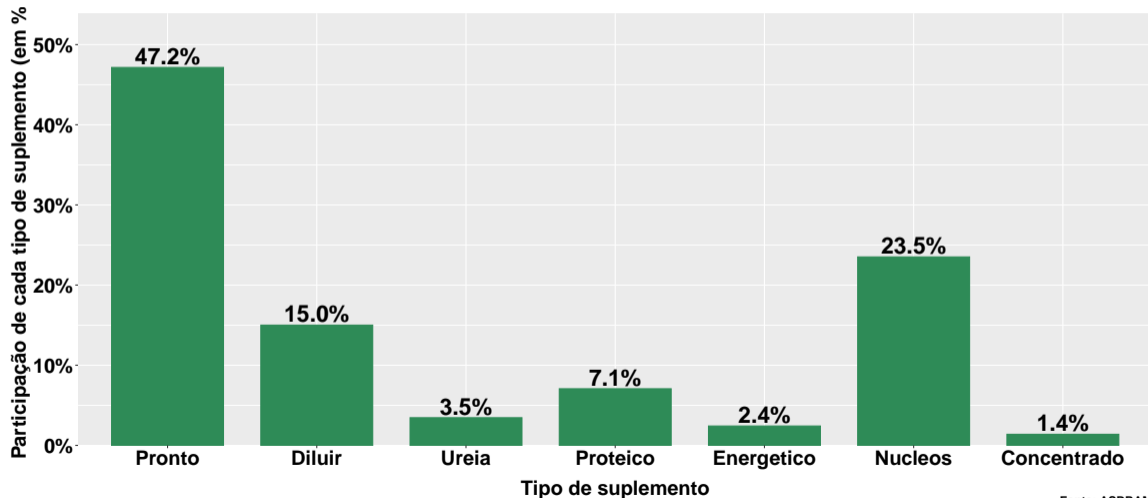
Fonte: ASBRAM

Contribuição de cada suplemento para variação do número de animais suplementados no ano



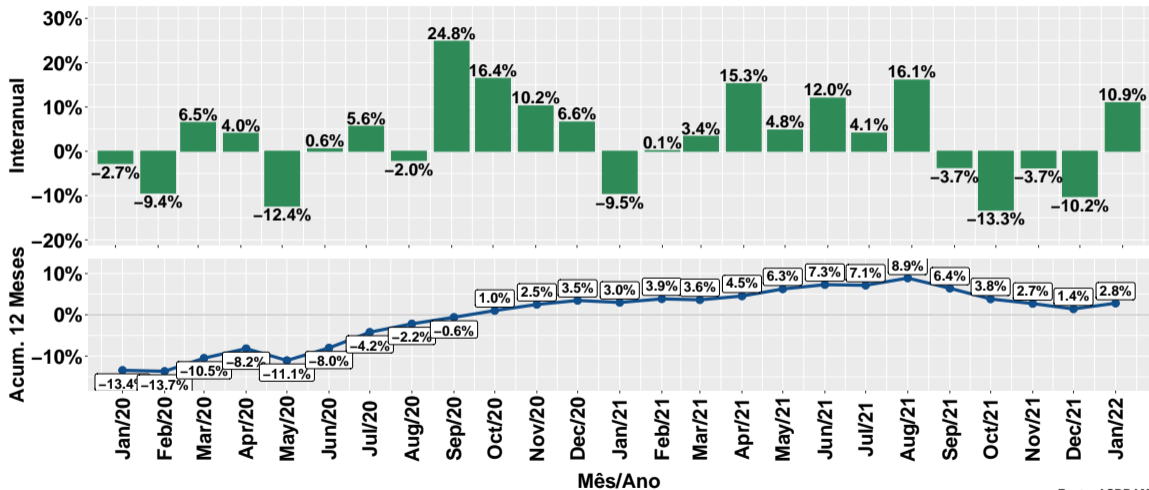
Fonte: ASBRAM

Participação de cada suplemento no número de animais suplementados no ano



Fonte: ASBRAM

Evolução do número de animais suplementados



Fonte: ASBRAM

Síntese de January/2022 (Parte 01)

	Num. animais ¹	Variação (%)			
		Mensal ²	Interanual ³	Acum. ano	12 meses
Pronto	1.8	5.9%	0.3%	0.3%	-2.6%
Diluir	0.6	30.3%	79.0%	79.0%	13.7%
Ureia	0.1	51.5%	40.4%	40.4%	26.1%
Proteico	0.3	5.0%	20.6%	20.6%	17.4%
Energetico	0.1	-9.2%	-6.2%	-6.2%	19.5%
Nucleos	0.9	-23.0%	4.7%	4.7%	-0.2%
Concentrado	0.1	0.4%	1.2%	1.2%	28.5%
Total	3.9	0.4%	10.9%	10.9%	2.8%

Note: Fonte: ASBRAM

¹ Milhões de cabeças ² Mês/Mês anterior ³ Mês/Mesmo mês ano anterior

Síntese de January/2022 (Parte 02)

	Contribuição (em p.p.)			
	Mensal ²	Interanual ³	Acum. ano	12 meses
Pronto	2.6	0.1	0.1	-1.3
Diluir	3.5	7.3	7.3	1.4
Ureia	1.2	1.1	1.1	0.7
Proteico	0.3	1.3	1.3	1.3
Energetico	-0.2	-0.2	-0.2	0.4
Nucleos	-7.1	1.2	1.2	-0.1
Concentrado	0.0	0.0	0.0	0.3
Total	0.4	10.9	10.9	2.8

Note: Fonte: ASBRAM

¹ Milhões de cabeças ² Mês/Mês anterior ³ Mês/Mesmo mês ano anterior