

# Índice ASBRAM - Tocantins

Desempenho Março/2022

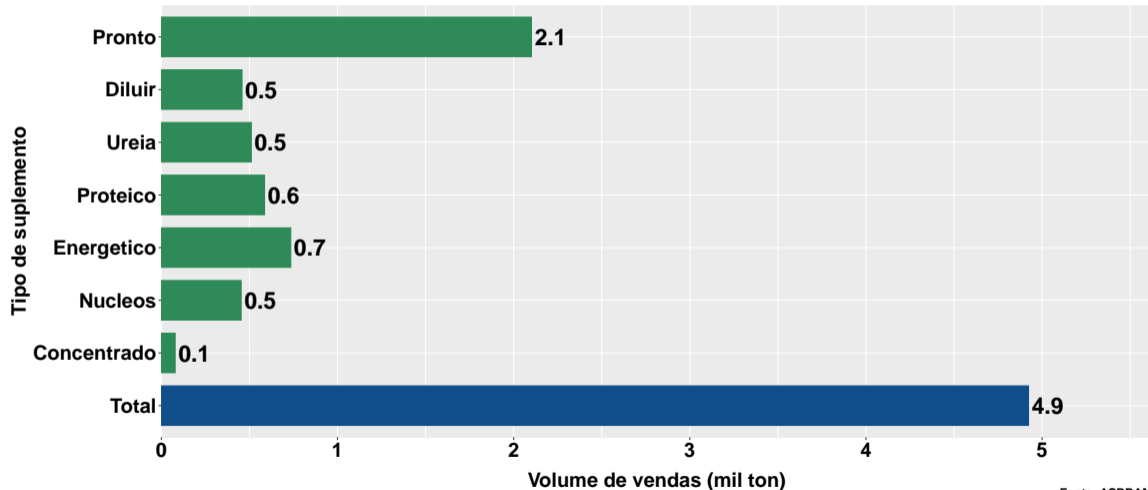
São Paulo, 14/04/2022

- 1 Volume de vendas de suplementos no Tocantins
- 2 Número de animais suplementados no Tocantins

## Section 1

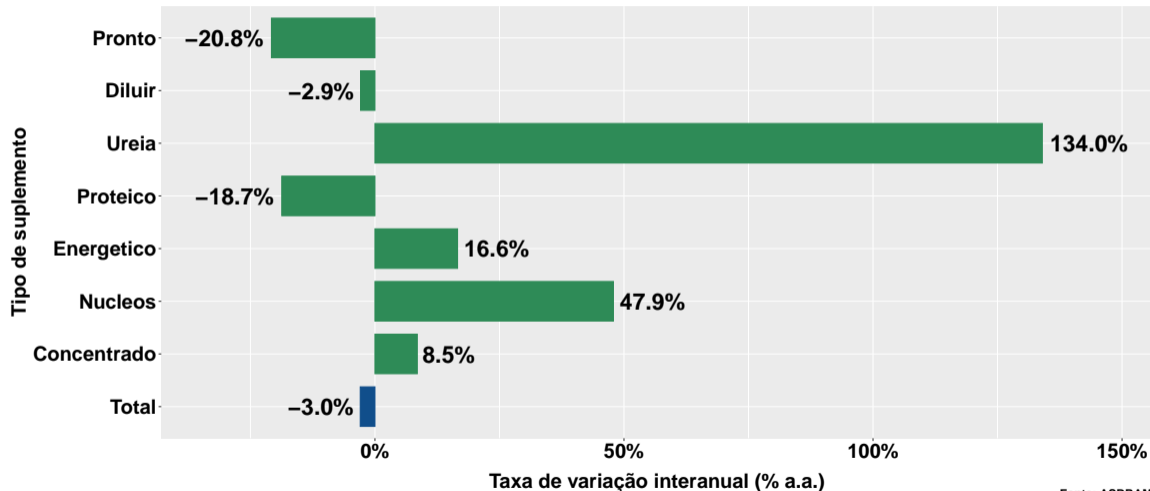
# Volume de vendas de suplementos no Tocantins

## Volume de vendas no mês



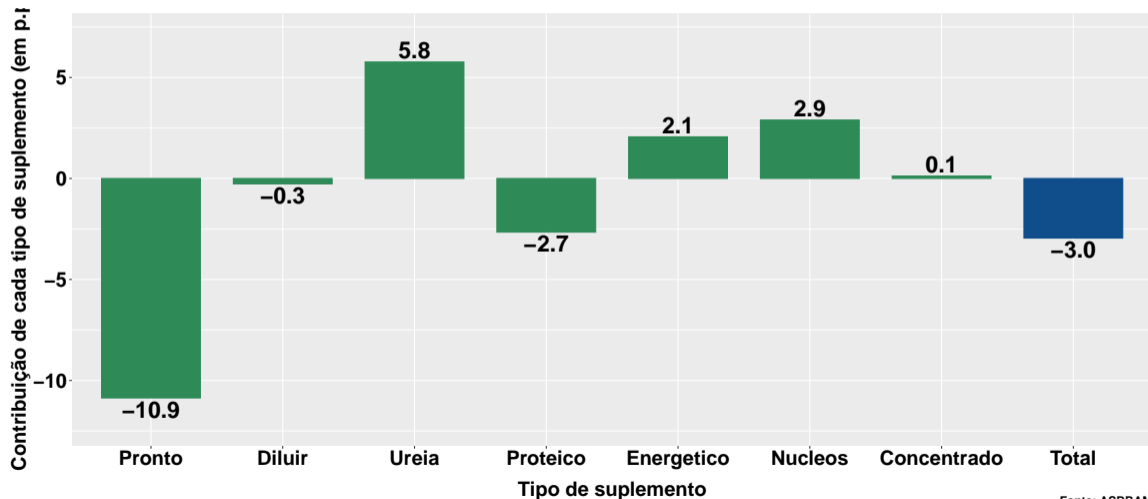
Fonte: ASBRAM

## Variação interanual do volume de vendas



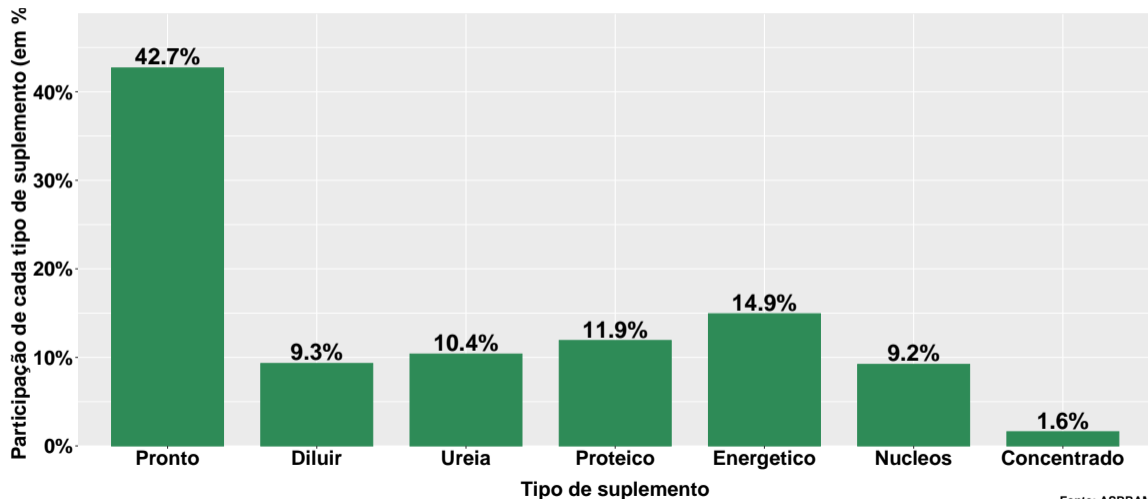
Fonte: ASBRAM

## Contribuição de cada suplemento para variação interanual do volume de vendas



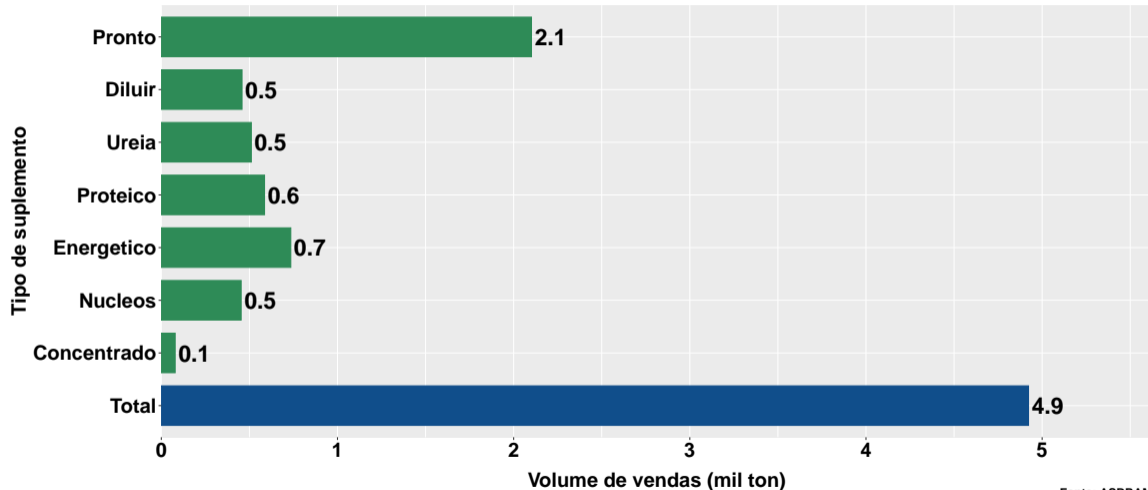
Fonte: ASBRAM

## Participação de cada suplemento no volume total de vendas no mês



Fonte: ASBRAM

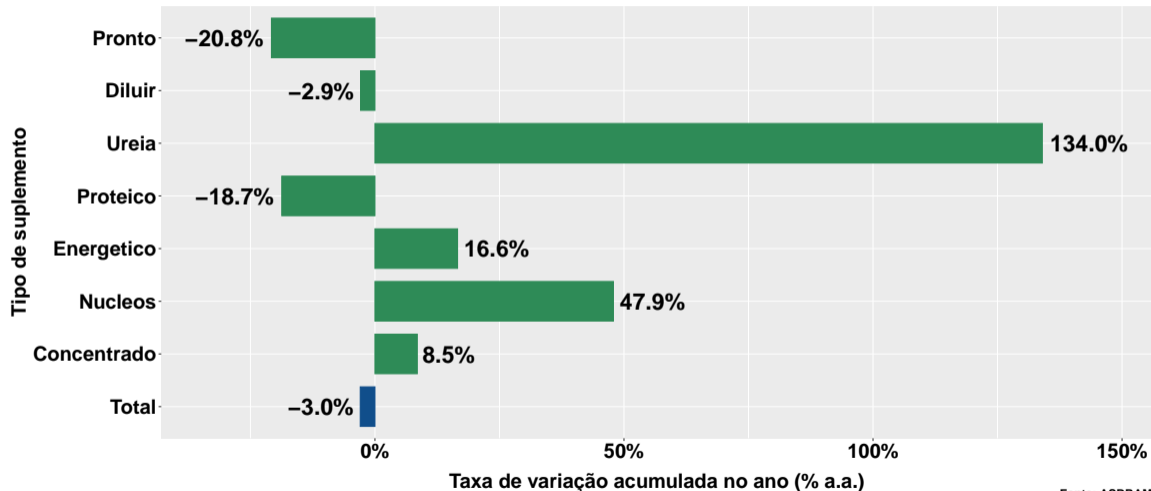
## Volume de vendas acumulado no ano



Fonte: ASBRAM

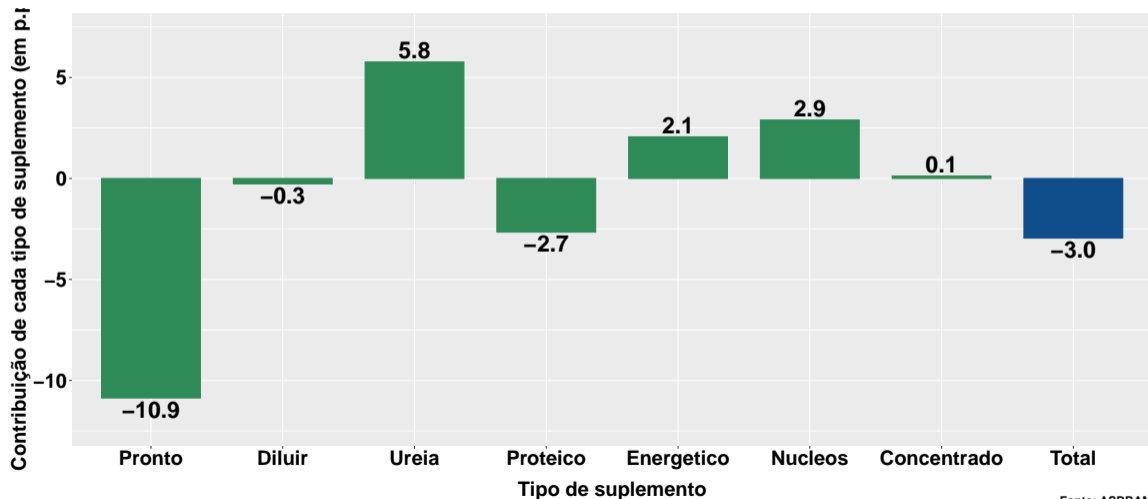


## Varição do volume de vendas acumulado no ano



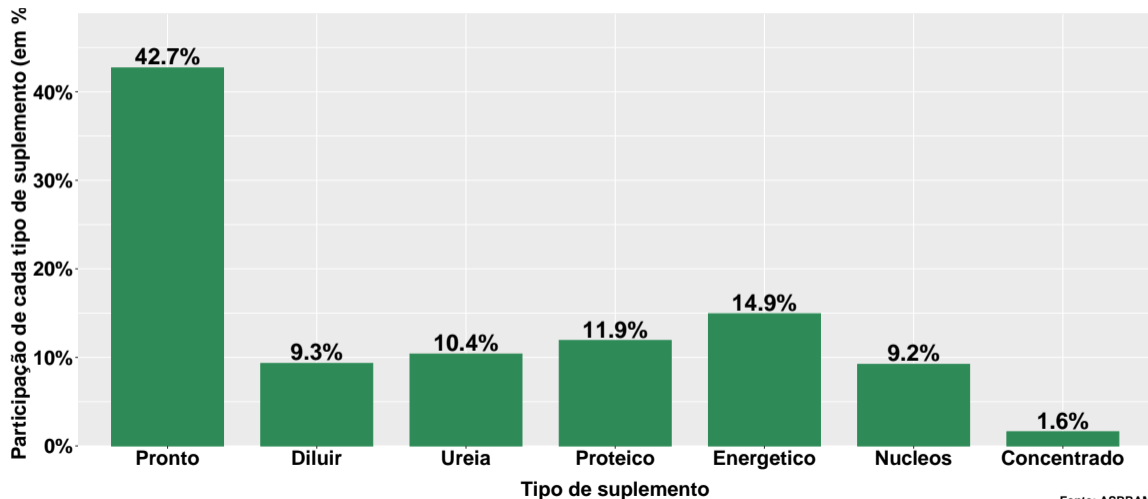
Fonte: ASBRAM

## Contribuição de cada suplemento para variação do volume de vendas acumulado no ano



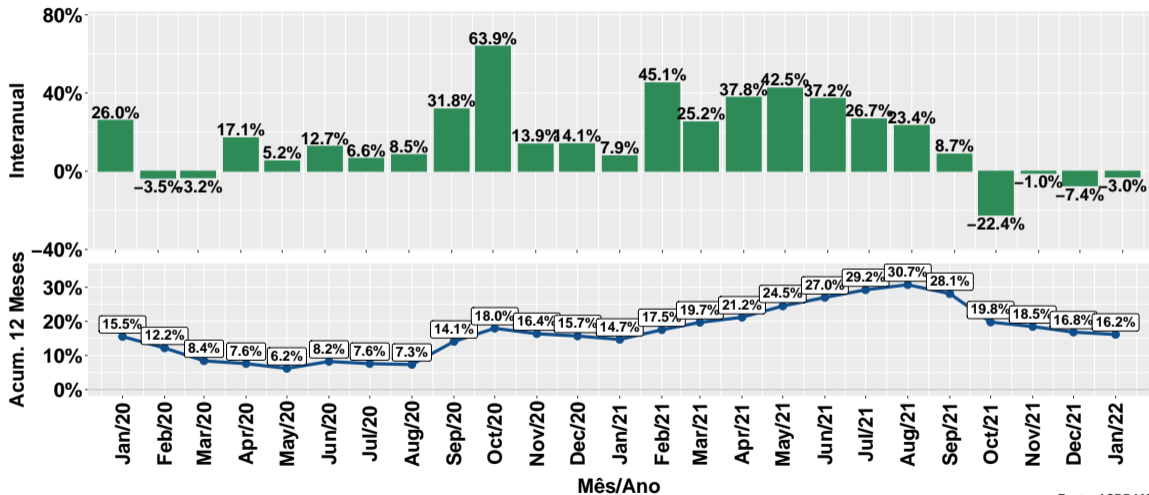
Fonte: ASBRAM

## Participação de cada suplemento no volume total de vendas no mês



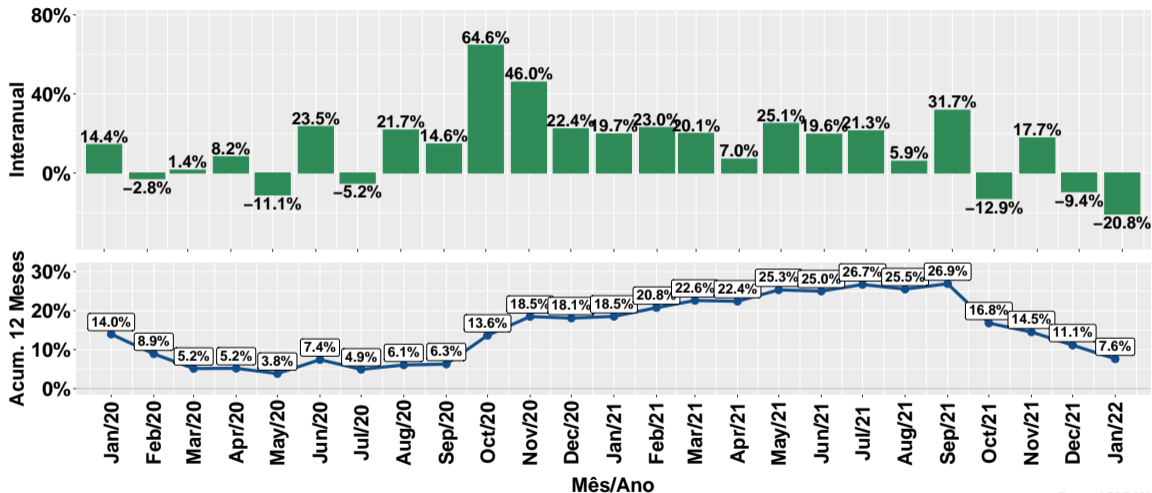
Fonte: ASBRAM

# Evolução do volume total de vendas



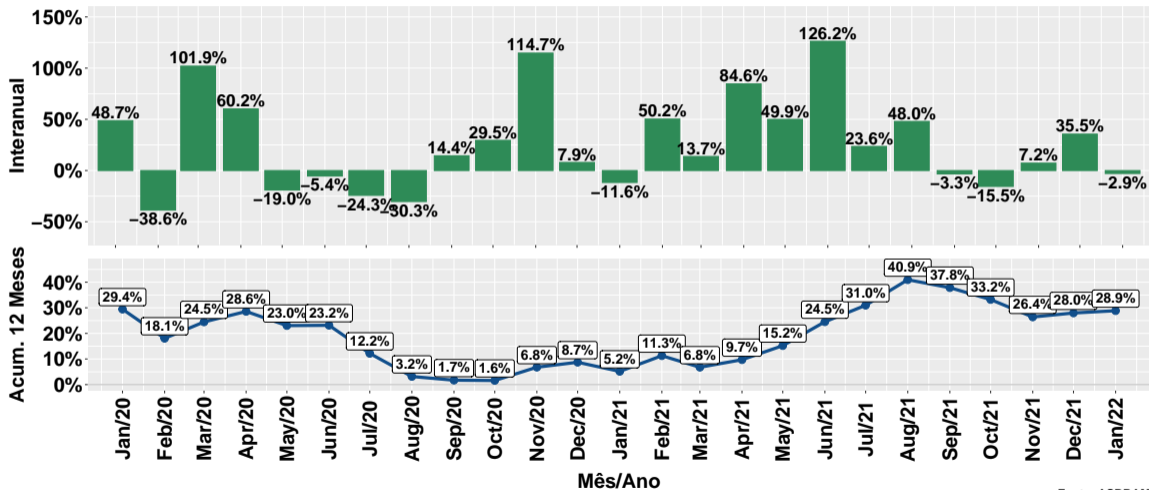
Fonte: ASBRAM

# Evolução do volume de vendas: Pronto para uso



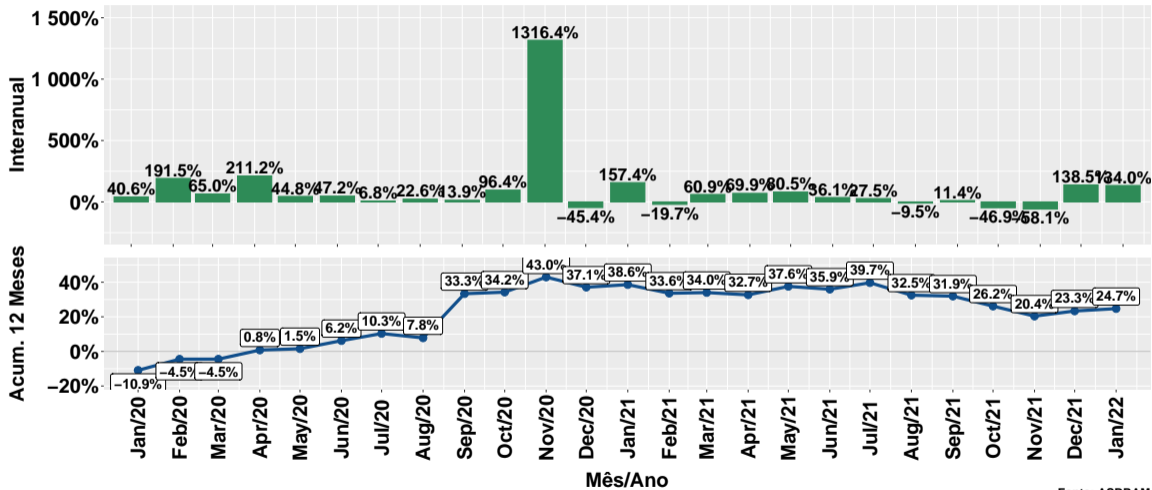
Fonte: ASBRAM

## Evolução do volume de vendas: Para diluir



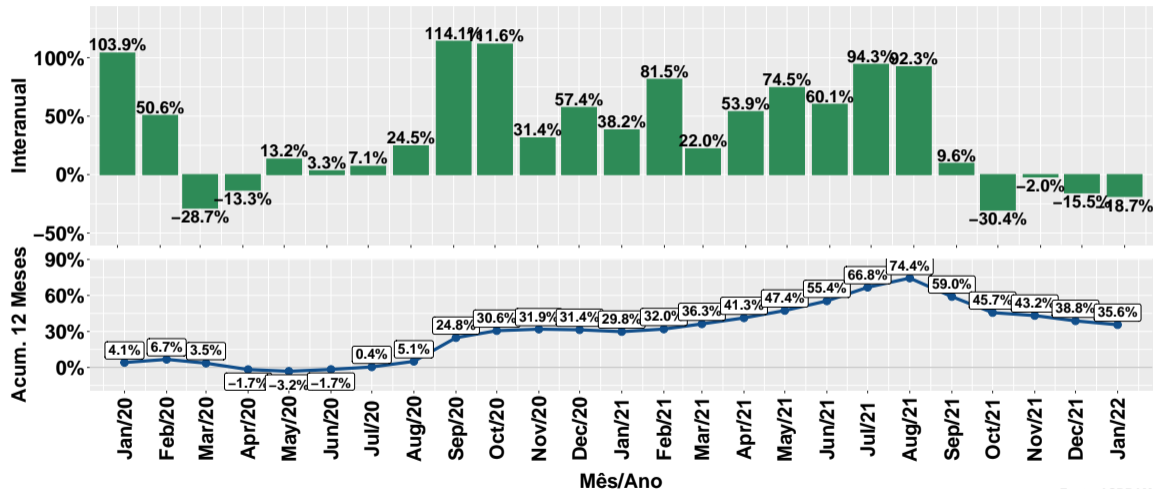
Fonte: ASBRAM

# Evolução do volume de vendas: Ureia



Fonte: ASBRAM

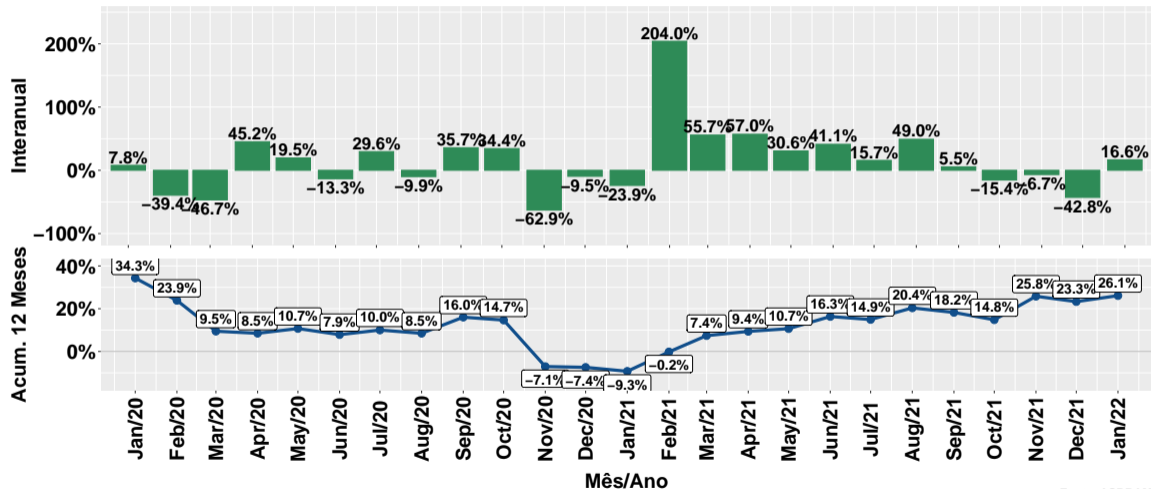
## Evolução do volume de vendas: Proteico



Fonte: ASBRAM

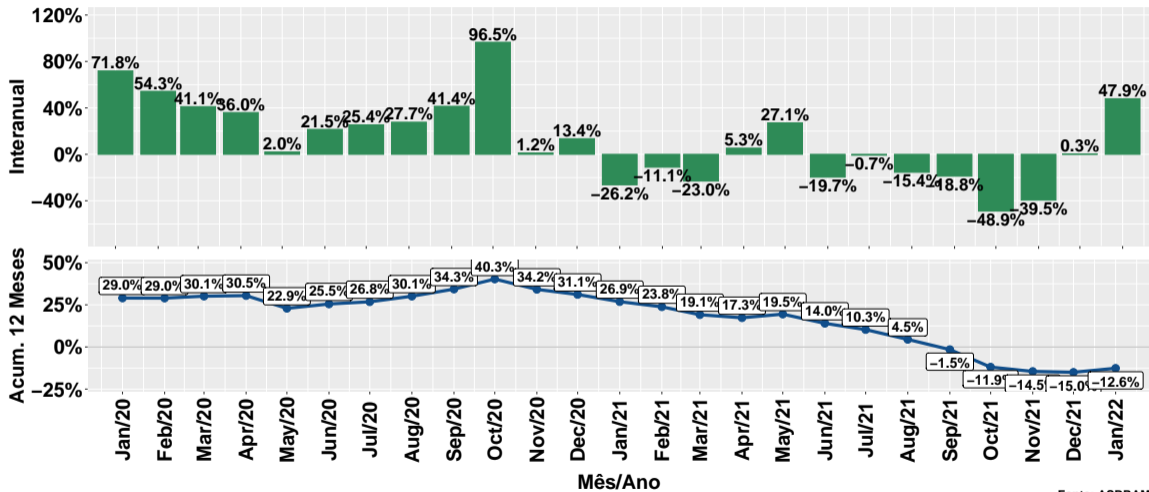


## Evolução do volume de vendas: Prot. energético



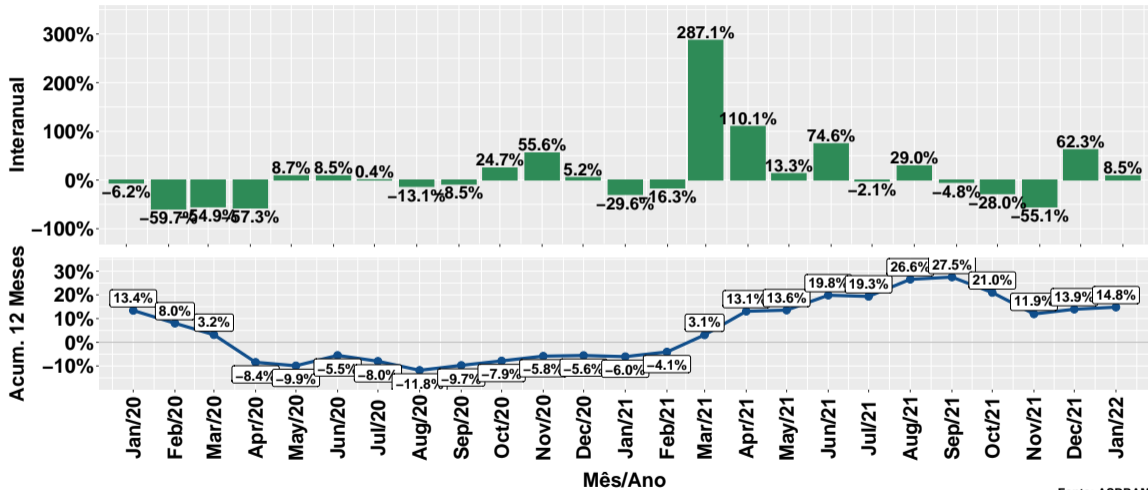
Fonte: ASBRAM

# Evolução do volume de vendas: Núcleos



Fonte: ASBRAM

## Evolução do volume de vendas: Concentrado



Fonte: ASBRAM

## Síntese de January/2022 (Parte 01)

	Vol. vendas <sup>1</sup>	Variação (%)			
		Mensal <sup>2</sup>	Interanual <sup>3</sup>	Acum. ano	12 meses
Pronto	2.1	-28.3%	-20.8%	-20.8%	7.6%
Diluir	0.5	-24.0%	-2.9%	-2.9%	28.9%
Ureia	0.5	88.3%	134.0%	134.0%	24.7%
Proteico	0.6	-15.5%	-18.7%	-18.7%	35.6%
Energetico	0.7	19.8%	16.6%	16.6%	26.1%
Nucleos	0.5	-15.9%	47.9%	47.9%	-12.6%
Concentrado	0.1	-70.8%	8.5%	8.5%	14.8%
<b>Total</b>	<b>4.9</b>	<b>-16.8%</b>	<b>-3.0%</b>	<b>-3.0%</b>	<b>16.2%</b>

Note: Fonte: ASBRAM

<sup>1</sup> Em mil toneladas <sup>2</sup> Mês/Mês anterior <sup>3</sup> Mês/Mesmo mês ano anterior

## Síntese de January/2022 (Parte 02)

	Contribuição (em p.p.)			
	Mensal <sup>2</sup>	Interanual <sup>3</sup>	Acum. ano	12 meses
Pronto	-14.0	-10.9	-10.9	2.6
Diluir	-2.4	-0.3	-0.3	2.5
Ureia	4.0	5.8	5.8	2.7
Proteico	-1.8	-2.7	-2.7	5.3
Energetico	2.1	2.1	2.1	3.8
Nucleos	-1.5	2.9	2.9	-1.5
Concentrado	-3.2	0.1	0.1	0.8
<b>Total</b>	<b>-16.8</b>	<b>-3.0</b>	<b>-3.0</b>	<b>16.2</b>

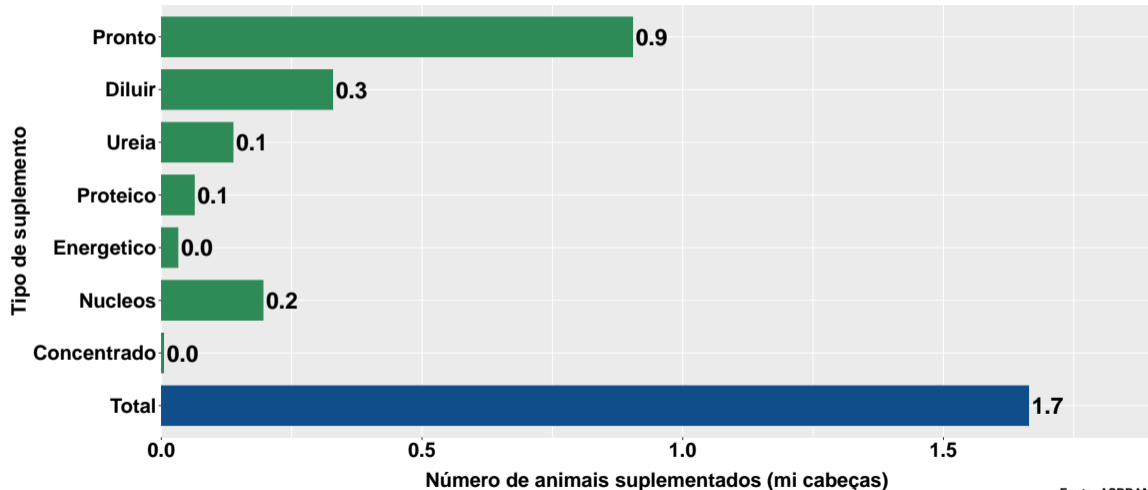
Note: Fonte: ASBRAM

<sup>1</sup> Em mil toneladas <sup>2</sup> Mês/Mês anterior <sup>3</sup> Mês/Mesmo mês ano anterior

## Section 2

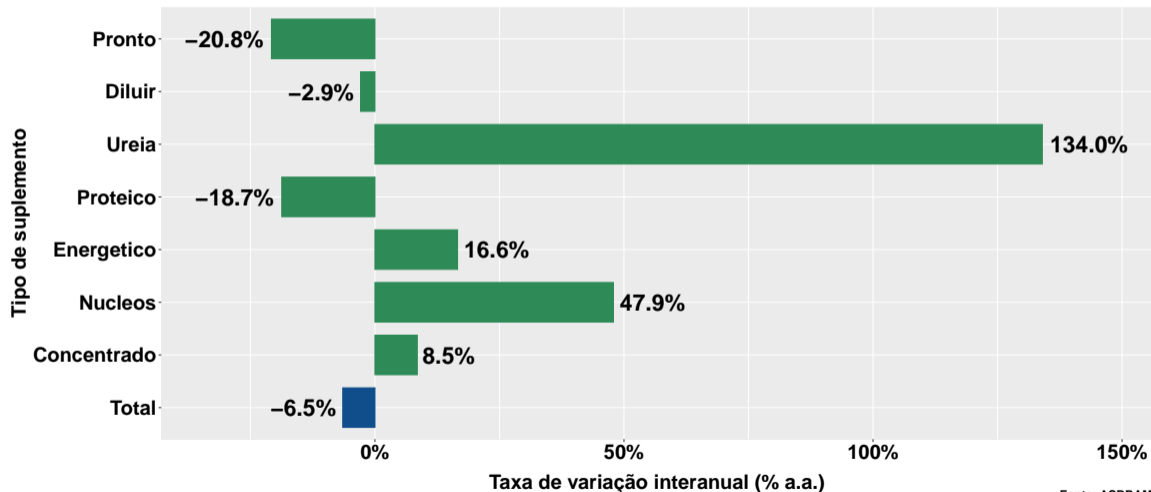
# Número de animais suplementados no Tocantins

# Número de animais suplementados



Fonte: ASBRAM

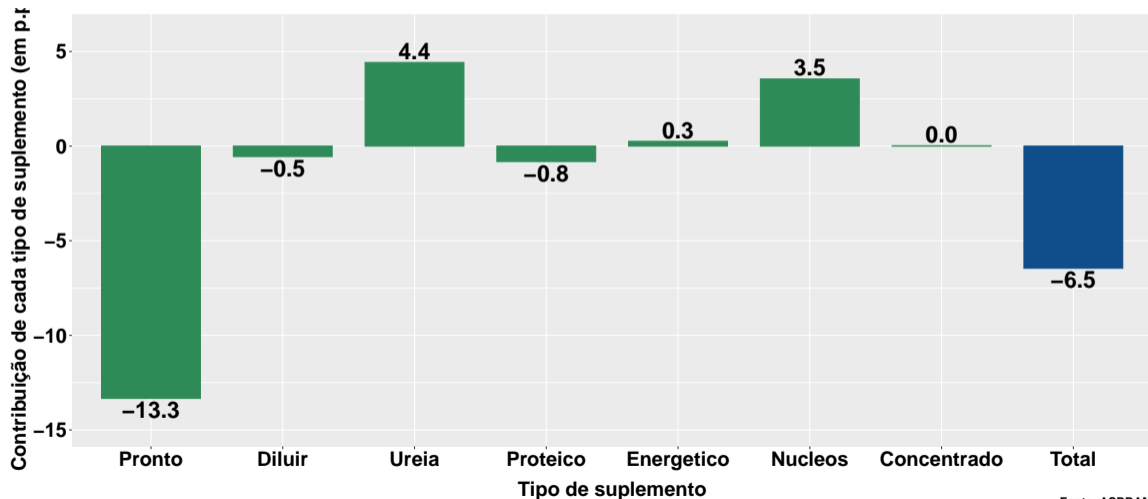
## Var. interanual do num. de animais suplementados



Fonte: ASBRAM

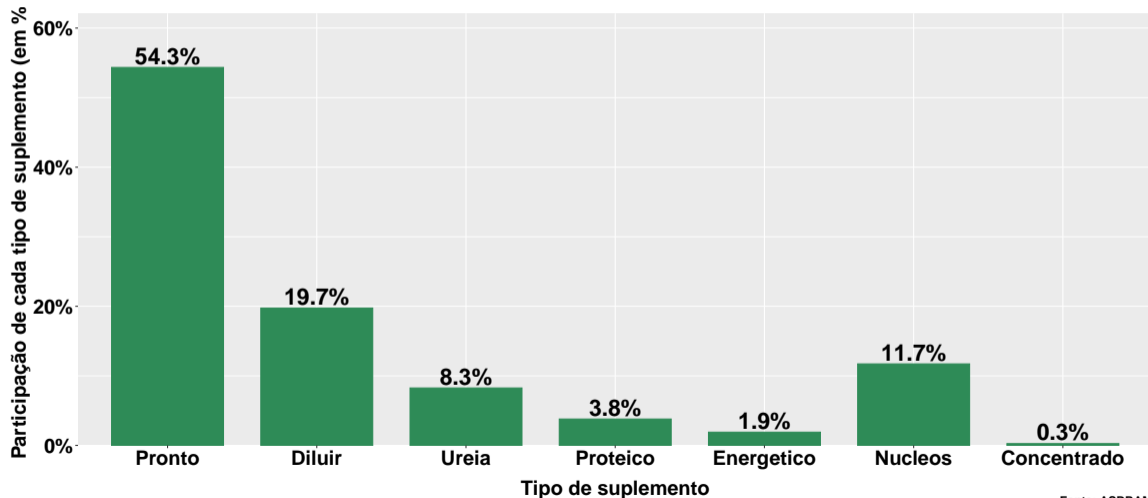


## Contribuição de cada suplemento para variação interanual do número de animais suplementados

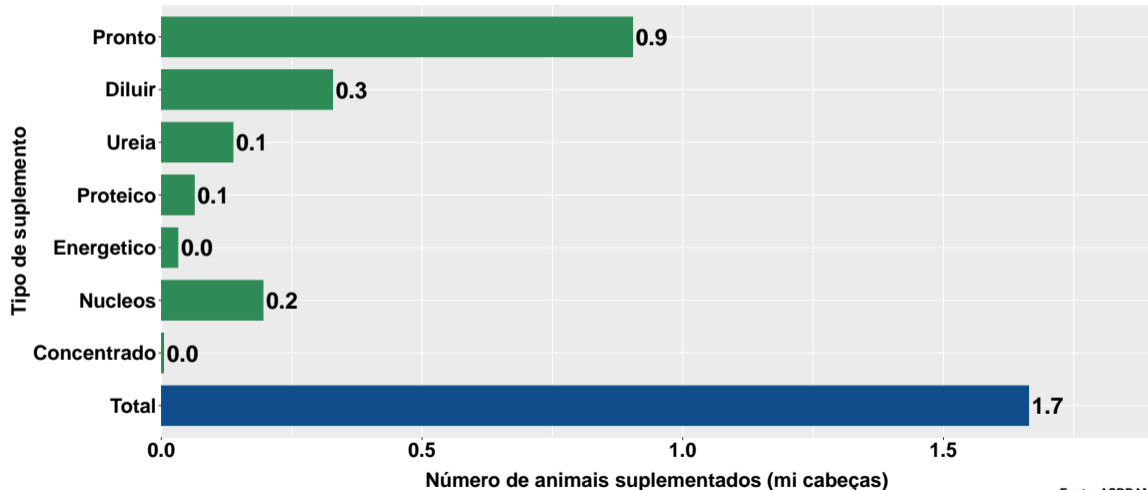


Fonte: ASBRAM

## Participação de cada suplemento no número de animais suplementados no mês

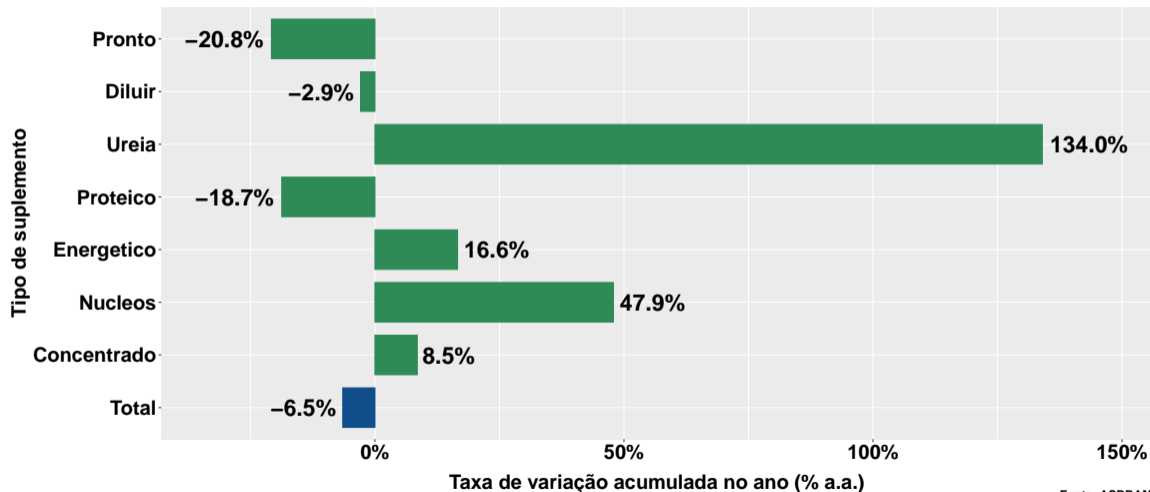


## Número de animais suplementados no ano



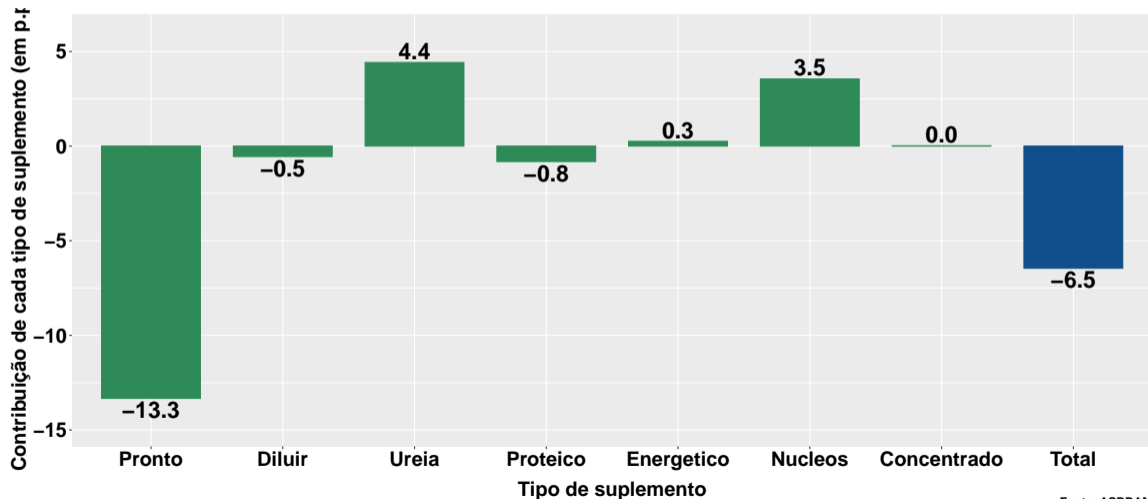
Fonte: ASBRAM

## Variação do num. de animais suplementados no ano



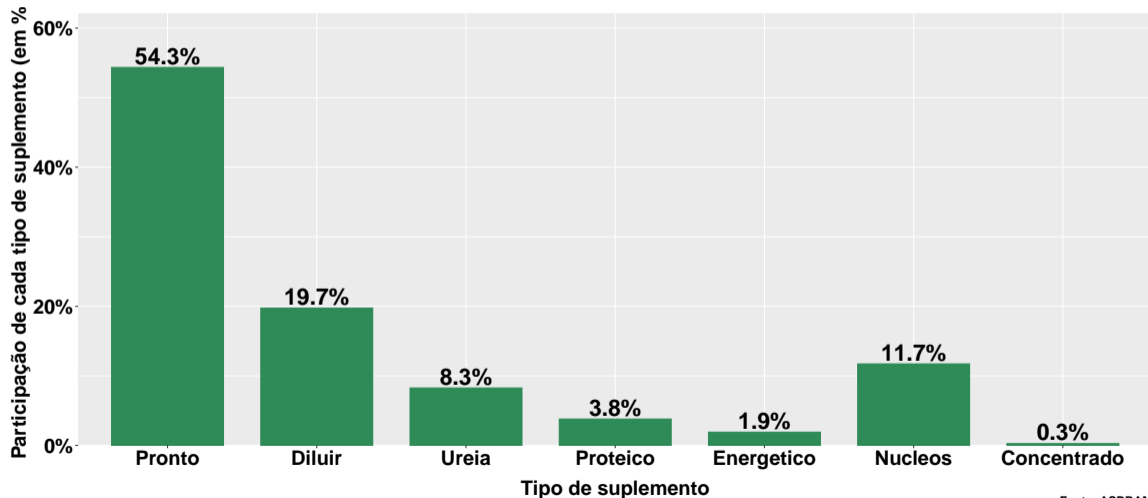
Fonte: ASBRAM

## Contribuição de cada suplemento para variação do número de animais suplementados no ano



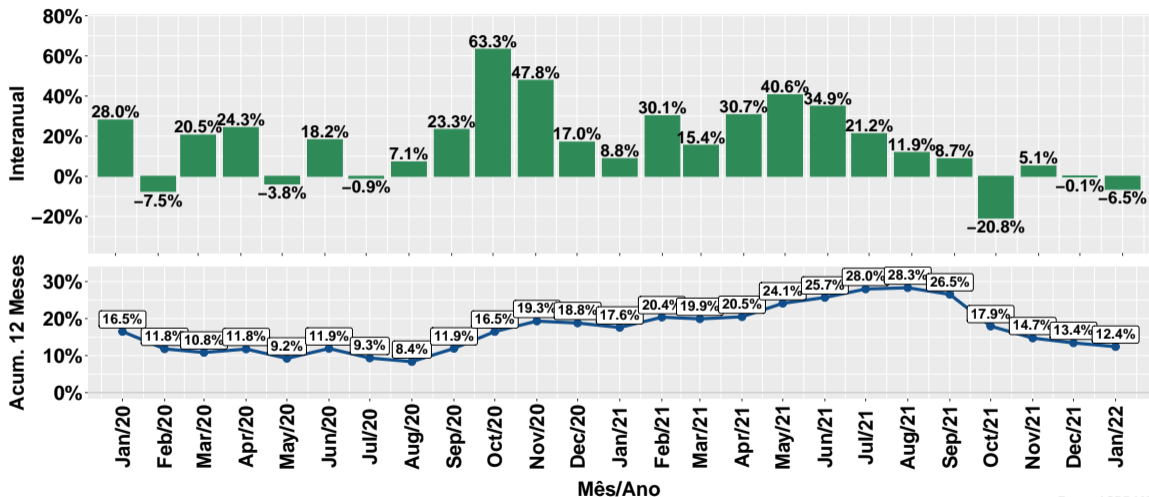
Fonte: ASBRAM

## Participação de cada suplemento no número de animais suplementados no ano



Fonte: ASBRAM

# Evolução do número de animais suplementados



Fonte: ASBRAM

## Síntese de January/2022 (Parte 01)

	Num. animais <sup>1</sup>	Variação (%)			
		Mensal <sup>2</sup>	Interanual <sup>3</sup>	Acum. ano	12 meses
Pronto	0.9	-28.3%	-20.8%	-20.8%	8.2%
Diluir	0.3	-24.0%	-2.9%	-2.9%	29.3%
Ureia	0.1	88.3%	134.0%	134.0%	24.7%
Proteico	0.1	-15.5%	-18.7%	-18.7%	35.9%
Energetico	0.0	19.8%	16.6%	16.6%	27.0%
Nucleos	0.2	-15.9%	47.9%	47.9%	-12.6%
Concentrado	0.0	-70.8%	8.5%	8.5%	14.8%
<b>Total</b>	<b>1.7</b>	<b>-21.3%</b>	<b>-6.5%</b>	<b>-6.5%</b>	<b>12.4%</b>

Note: Fonte: ASBRAM

<sup>1</sup> Milhões de cabeças <sup>2</sup> Mês/Mês anterior <sup>3</sup> Mês/Mesmo mês ano anterior



## Síntese de January/2022 (Parte 02)

	Contribuição (em p.p.)			
	Mensal <sup>2</sup>	Interanual <sup>3</sup>	Acum. ano	12 meses
Pronto	-16.9	-13.3	-13.3	3.8
Diluir	-4.9	-0.5	-0.5	5.8
Ureia	3.0	4.4	4.4	2.3
Proteico	-0.5	-0.8	-0.8	1.8
Energetico	0.2	0.3	0.3	0.5
Nucleos	-1.7	3.5	3.5	-2.0
Concentrado	-0.5	0.0	0.0	0.1
<b>Total</b>	<b>-21.3</b>	<b>-6.5</b>	<b>-6.5</b>	<b>12.4</b>

*Note:* Fonte: ASBRAM

<sup>1</sup> Milhões de cabeças <sup>2</sup> Mês/Mês anterior <sup>3</sup> Mês/Mesmo mês ano anterior