

Índice ASBRAM - Acre

Desempenho Abril/2022

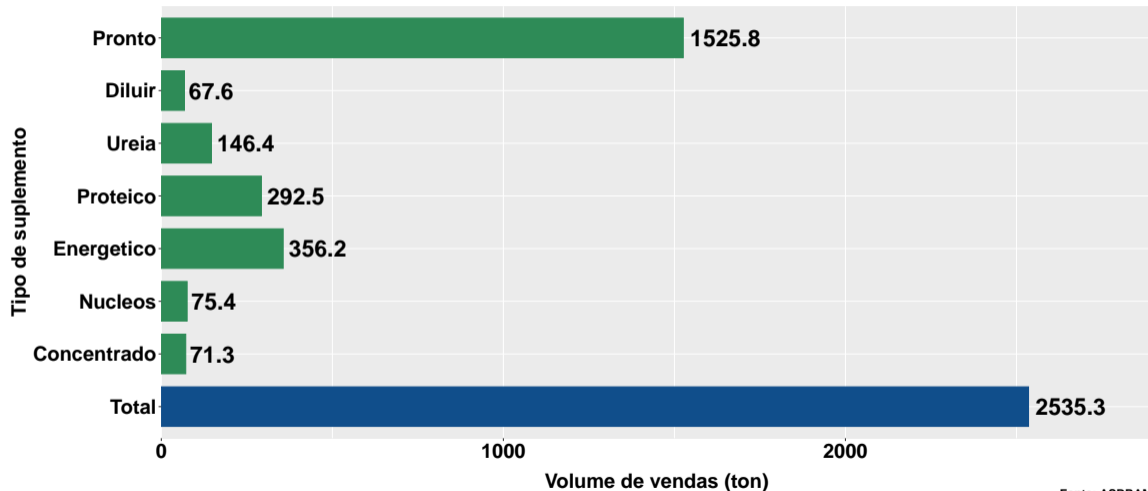
São Paulo, 12/05/2022

- 1 Volume de vendas de suplementos no Acre
- 2 Número de animais suplementados no Acre

Section 1

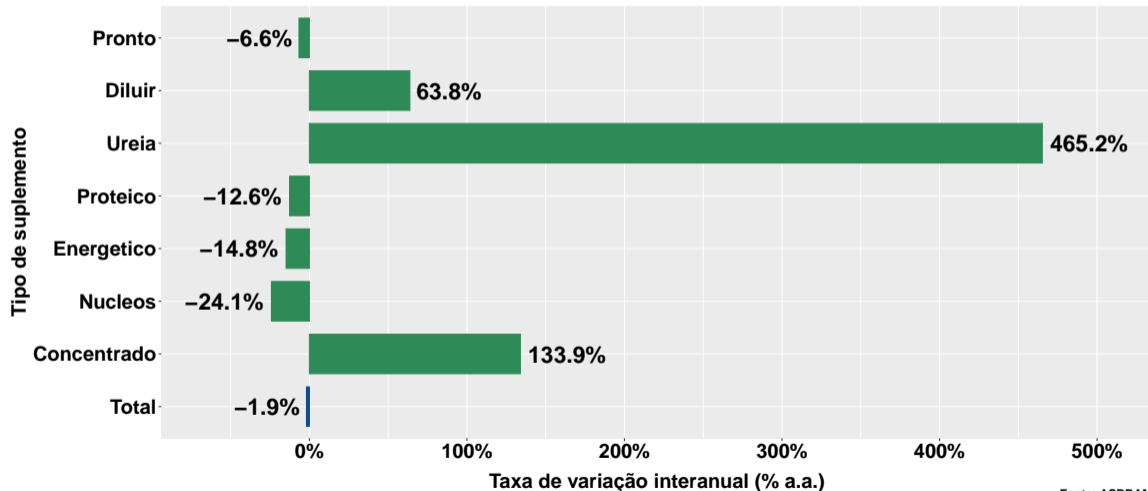
Volume de vendas de suplementos no Acre

Volume de vendas no mês



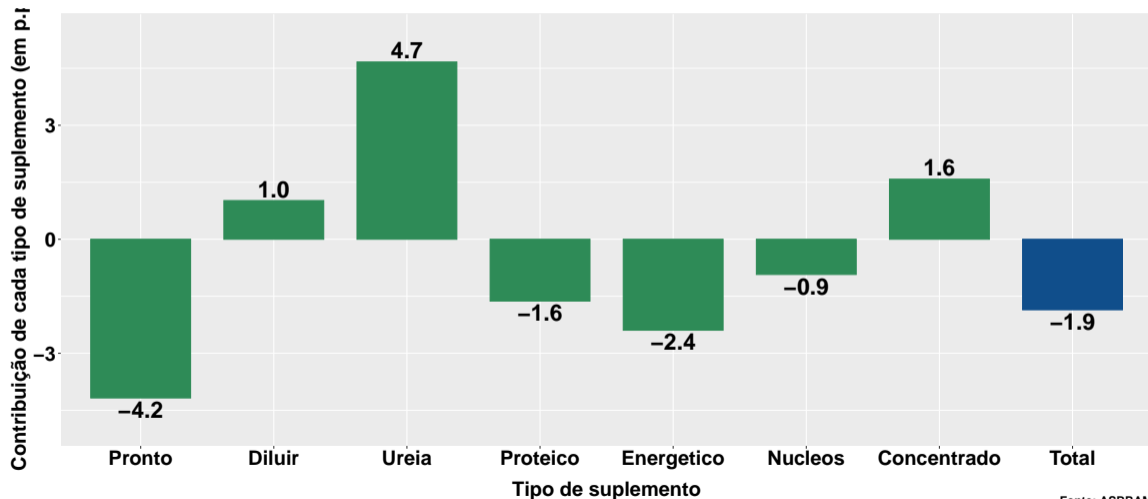
Fonte: ASBRAM

Variação interanual do volume de vendas



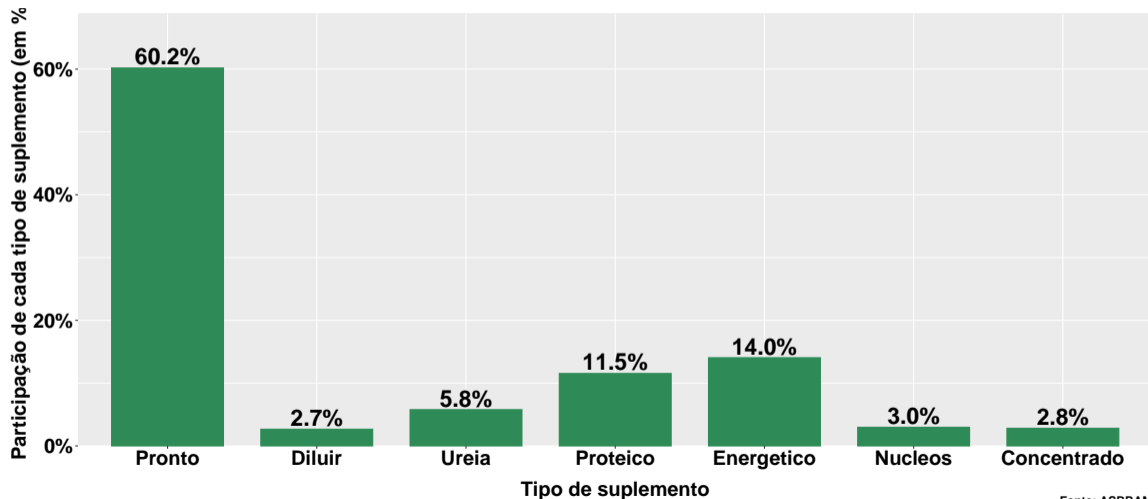
Fonte: ASBRAM

Contribuição de cada suplemento para variação interanual do volume de vendas



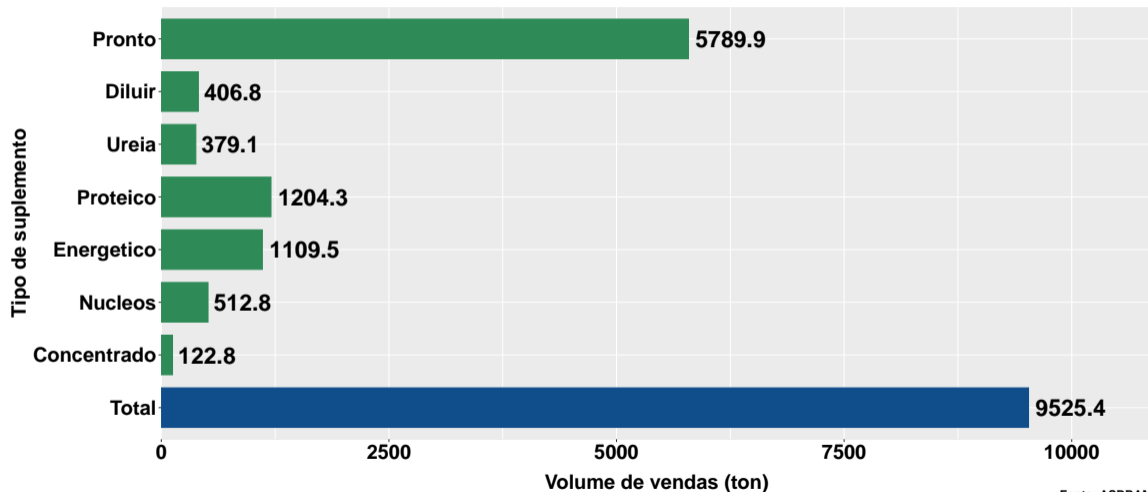
Fonte: ASBRAM

Participação de cada suplemento no volume total de vendas no mês



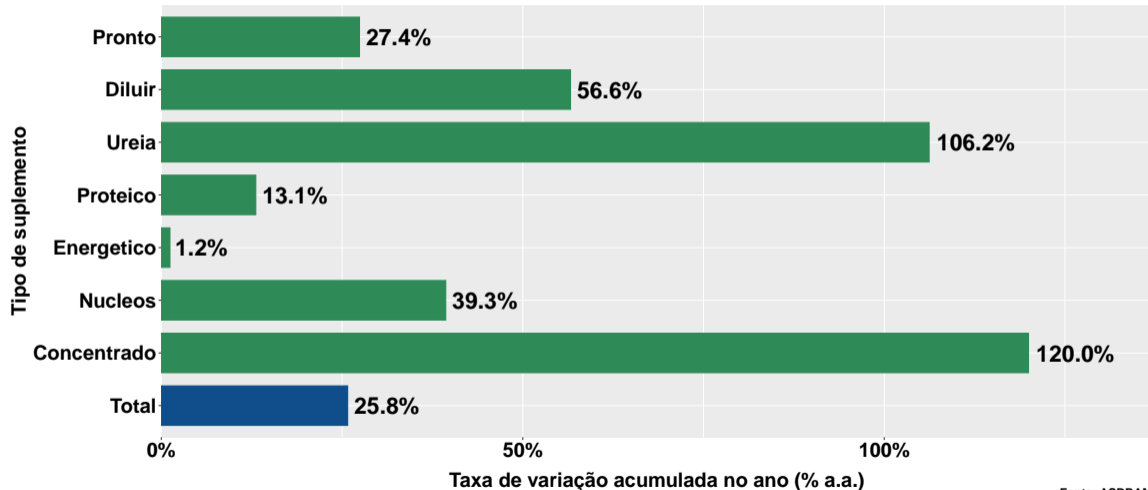
Fonte: ASBRAM

Volume de vendas acumulado no ano



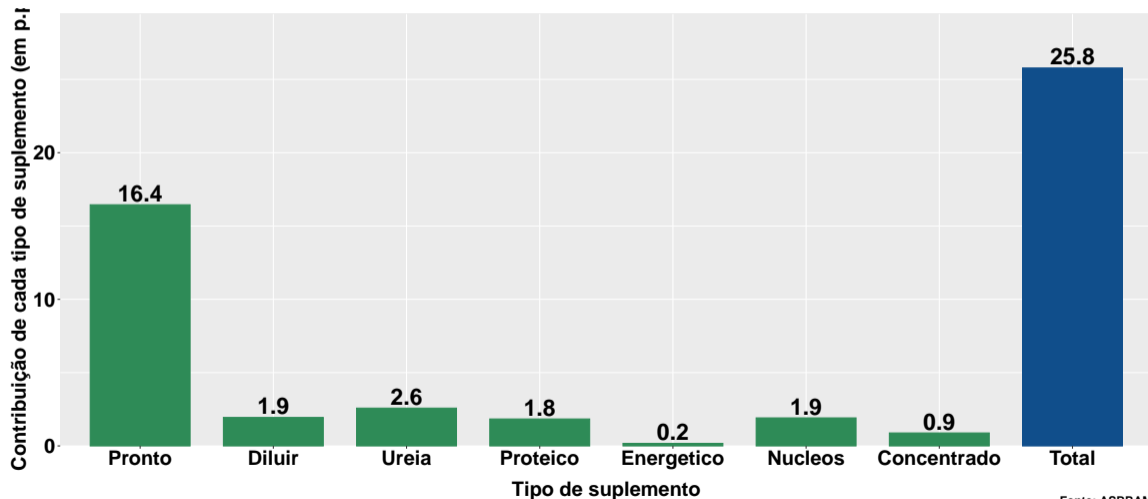
Fonte: ASBRAM

Variação do volume de vendas acumulado no ano



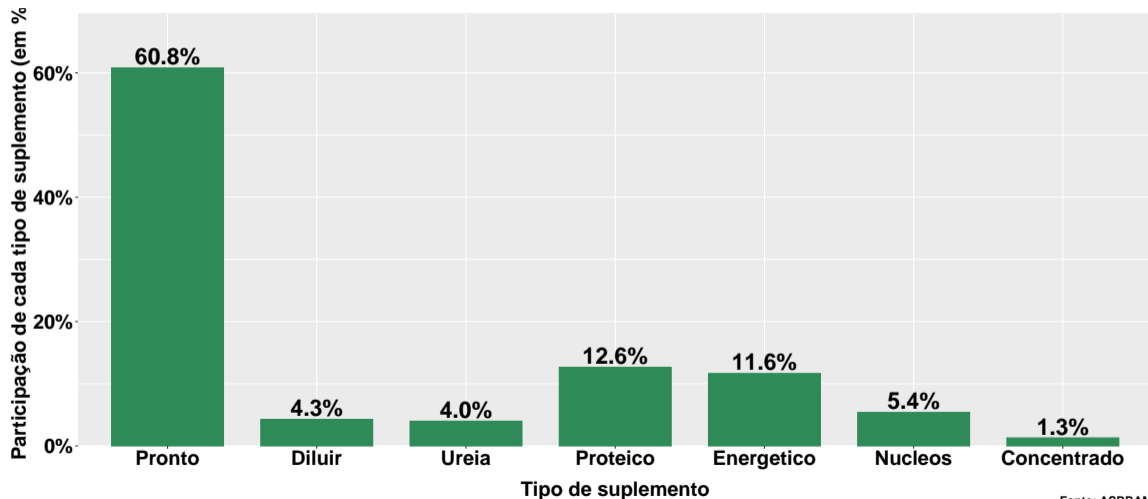
Fonte: ASBRAM

Contribuição de cada suplemento para variação do volume de vendas acumulado no ano



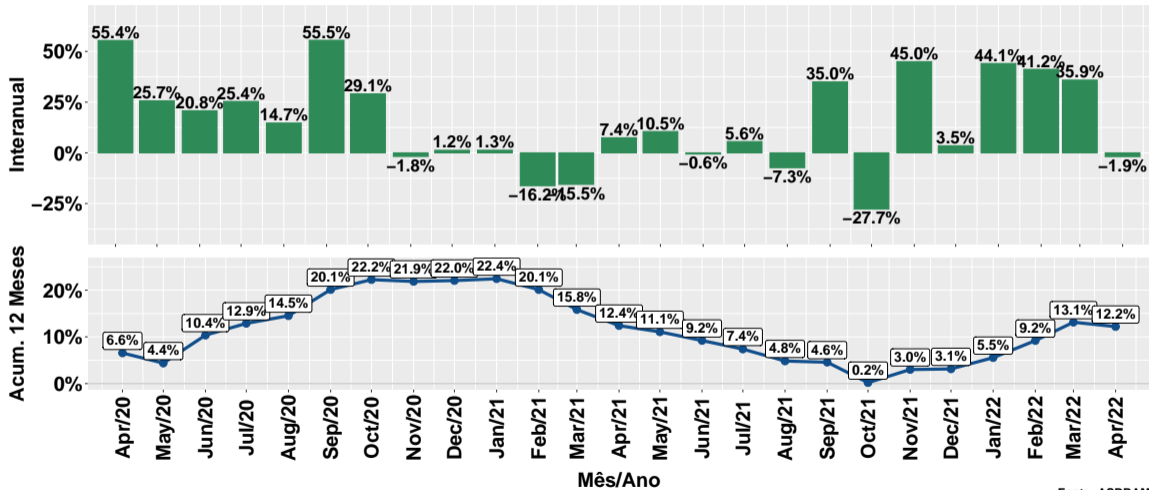
Fonte: ASBRAM

Participação de cada suplemento no volume total de vendas no mês



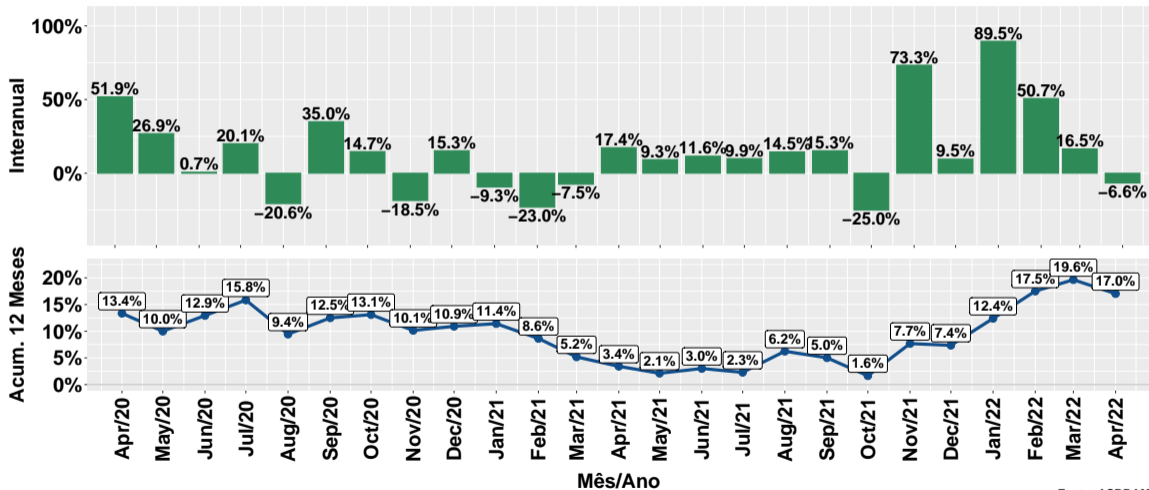
Fonte: ASBRAM

Evolução do volume total de vendas



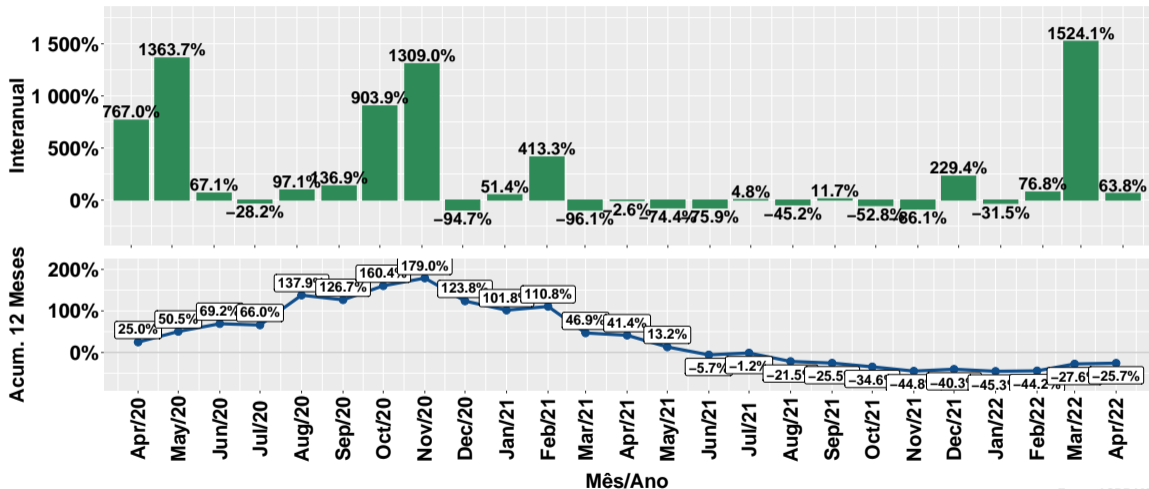
Fonte: ASBRAM

Evolução do volume de vendas: Pronto para uso



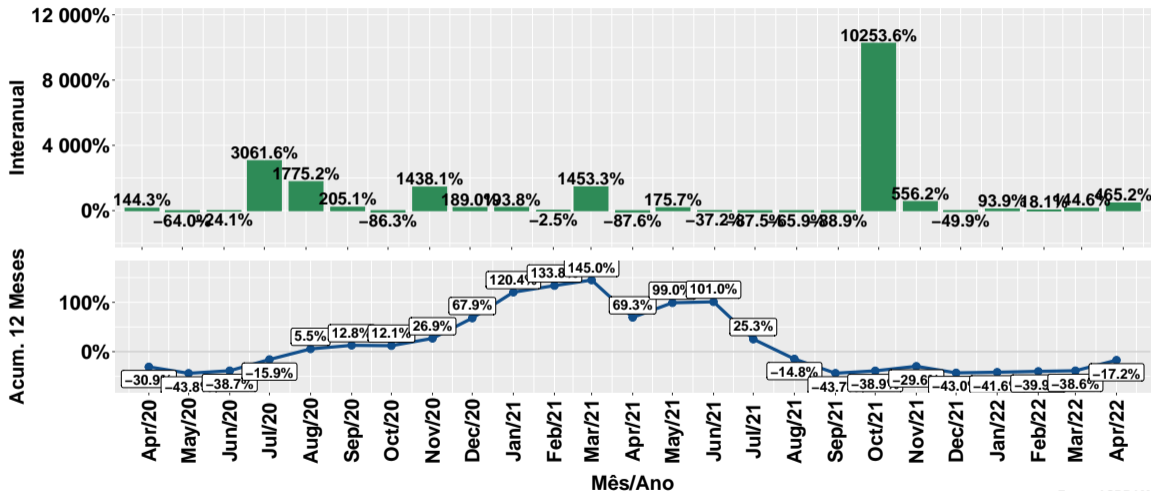
Fonte: ASBRAM

Evolução do volume de vendas: Para diluir



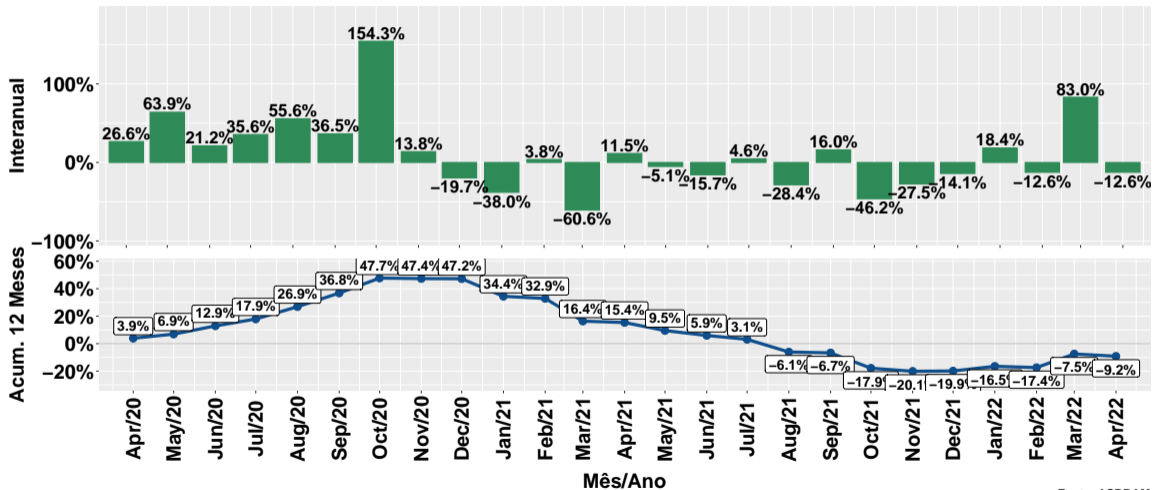
Fonte: ASBRAM

Evolução do volume de vendas: Ureia



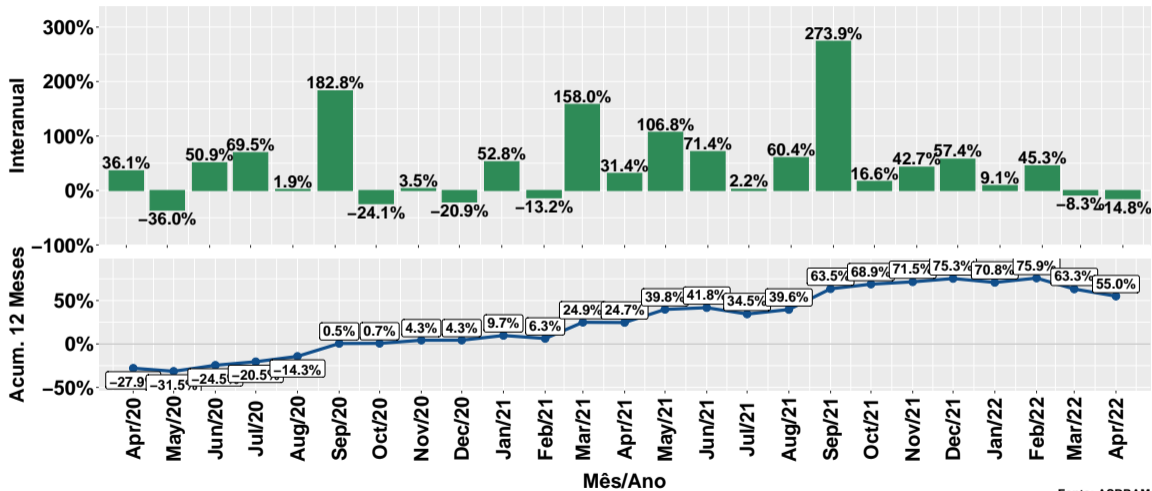
Fonte: ASBRAM

Evolução do volume de vendas: Proteico



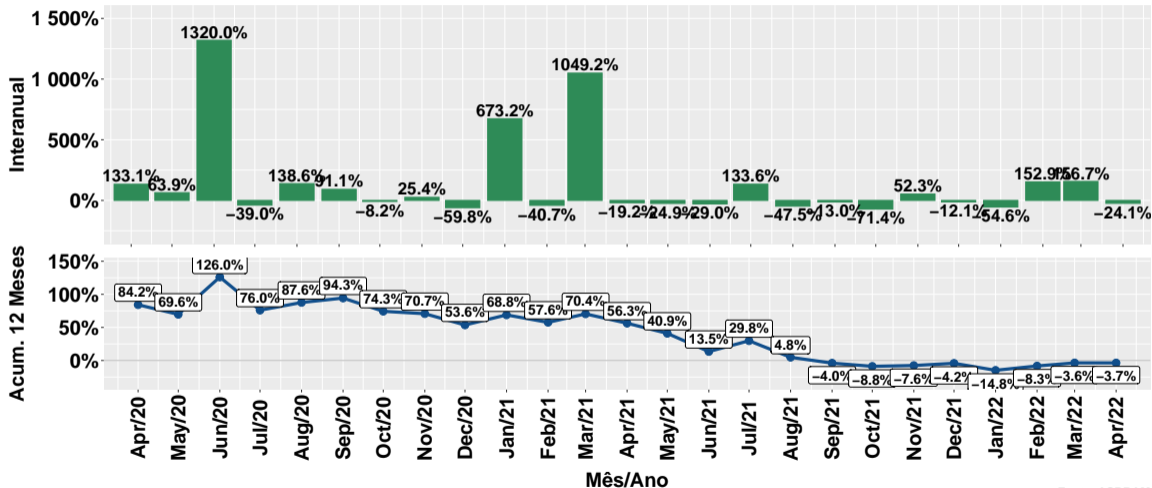
Fonte: ASBRAM

Evolução do volume de vendas: Prot. energético



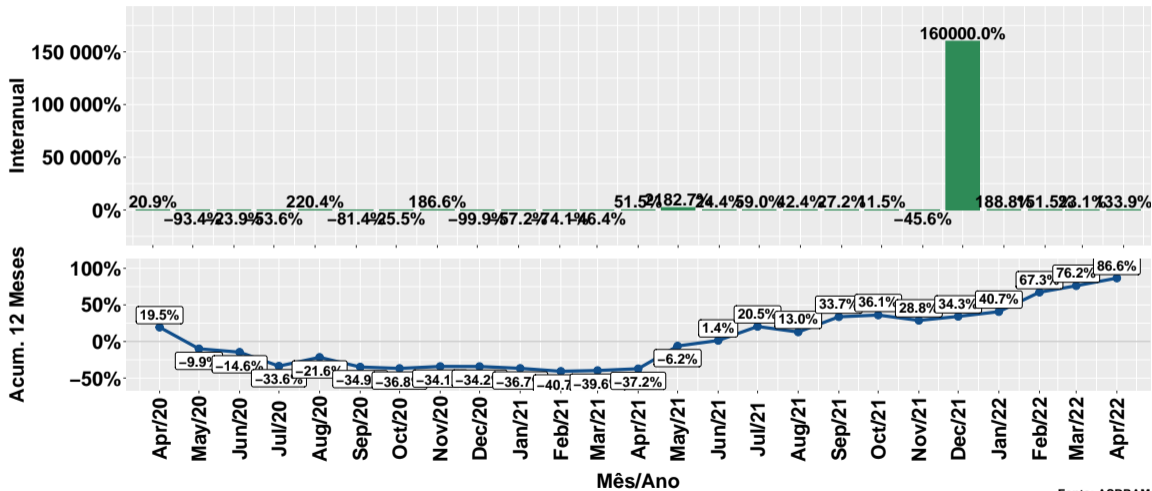
Fonte: ASBRAM

Evolução do volume de vendas: Núcleos



Fonte: ASBRAM

Evolução do volume de vendas: Concentrado



Fonte: ASBRAM

Síntese de Abril/2022 (Parte 01)

	Vol. vendas ¹	Variação (%)			
		Mensal ²	Interanual ³	Acum. ano	12 meses
Pronto	1525.8	6.5%	-6.6%	27.4%	17.0%
Diluir	67.6	-49.6%	63.8%	56.6%	-25.7%
Ureia	146.4	224.2%	465.2%	106.2%	-17.2%
Proteico	292.5	-23.3%	-12.6%	13.1%	-9.2%
Energetico	356.2	35.6%	-14.8%	1.2%	55.0%
Nucleos	75.4	-71.6%	-24.1%	39.3%	-3.7%
Concentrado	71.3	437.8%	133.9%	120.0%	86.6%
Total	2535.3	0.0%	-1.9%	25.8%	12.2%

Note: Fonte: ASBRAM

¹ Em toneladas ² Mês/Mês anterior ³ Mês/Mesmo mês ano anterior

Síntese de Abril/2022 (Parte 02)

	Contribuição (em p.p.)			
	Mensal ²	Interanual ³	Acum. ano	12 meses
Pronto	3.7	-4.2	16.4	9.7
Diluir	-2.6	1.0	1.9	-1.4
Ureia	4.0	4.7	2.6	-0.7
Proteico	-3.5	-1.6	1.8	-1.5
Energetico	3.7	-2.4	0.2	5.6
Nucleos	-7.5	-0.9	1.9	-0.2
Concentrado	2.3	1.6	0.9	0.7
Total	0.0	-1.9	25.8	12.2

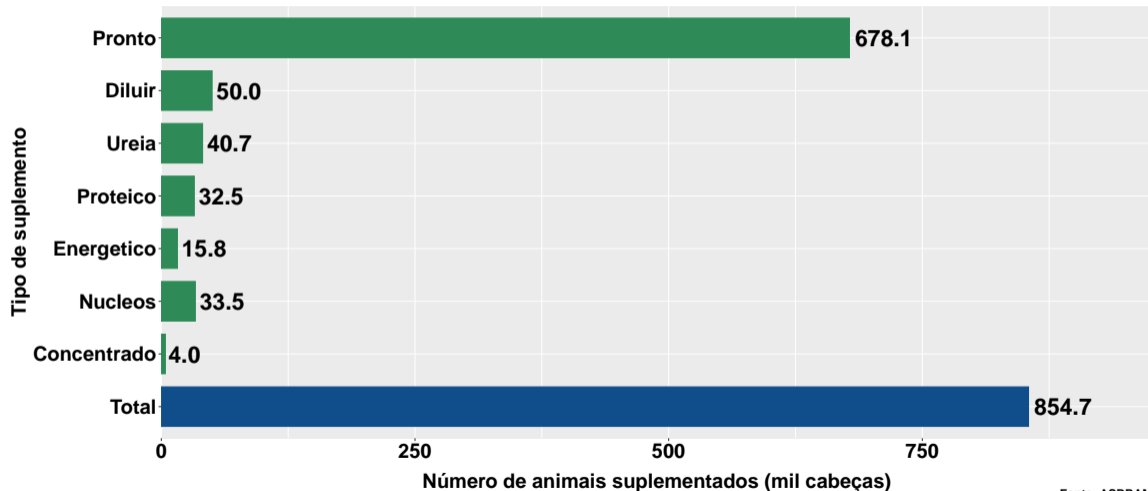
Note: Fonte: ASBRAM

¹ Em toneladas ² Mês/Mês anterior ³ Mês/Mesmo mês ano anterior

Section 2

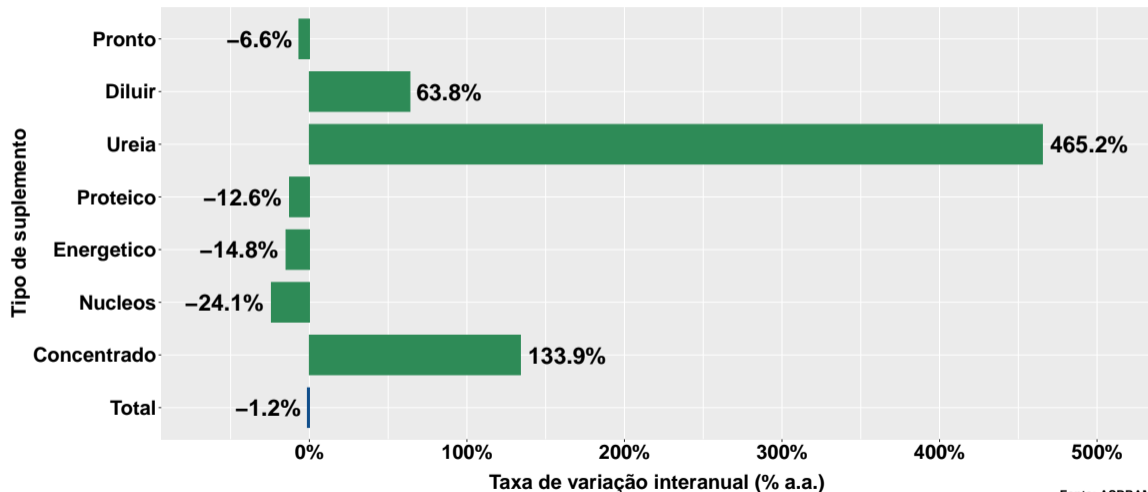
Número de animais suplementados no Acre

Número de animais suplementados



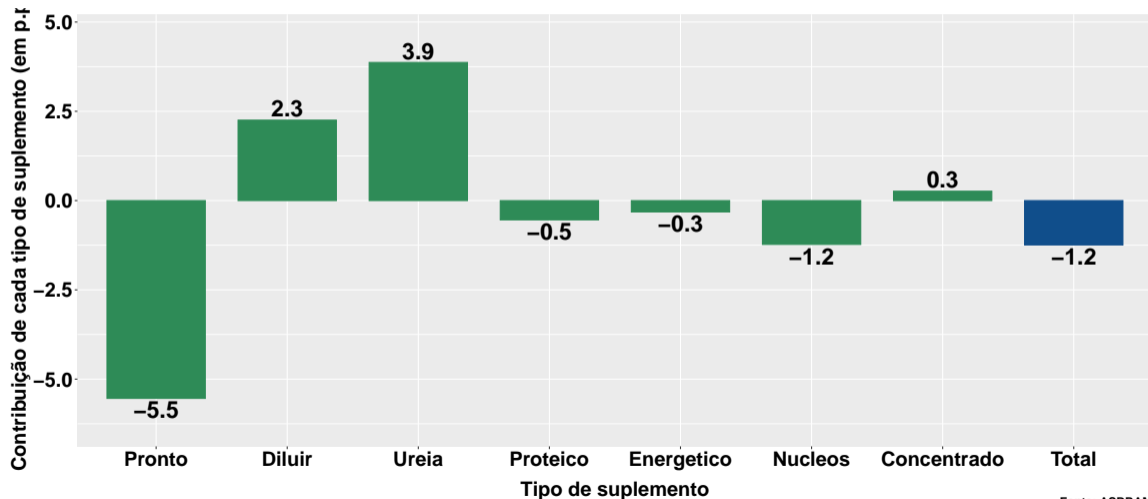
Fonte: ASBRAM

Var. interanual do num. de animais suplementados



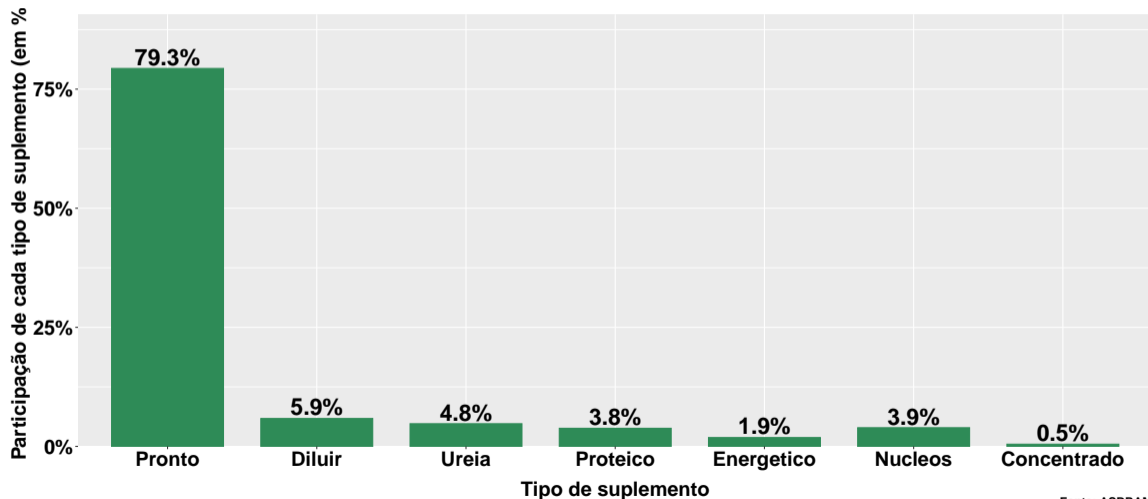
Fonte: ASBRAM

Contribuição de cada suplemento para variação interanual do número de animais suplementados



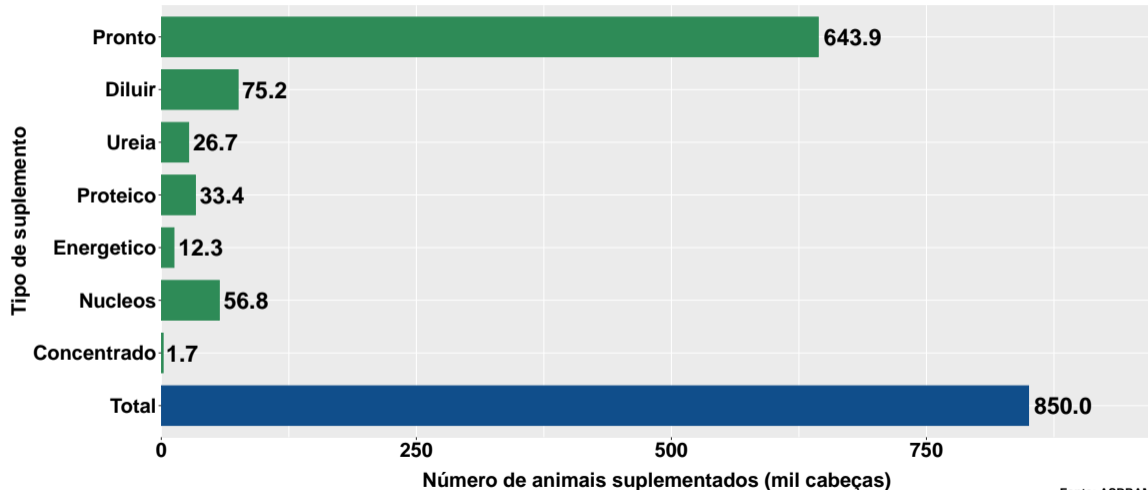
Fonte: ASBRAM

Participação de cada suplemento no número de animais suplementados no mês



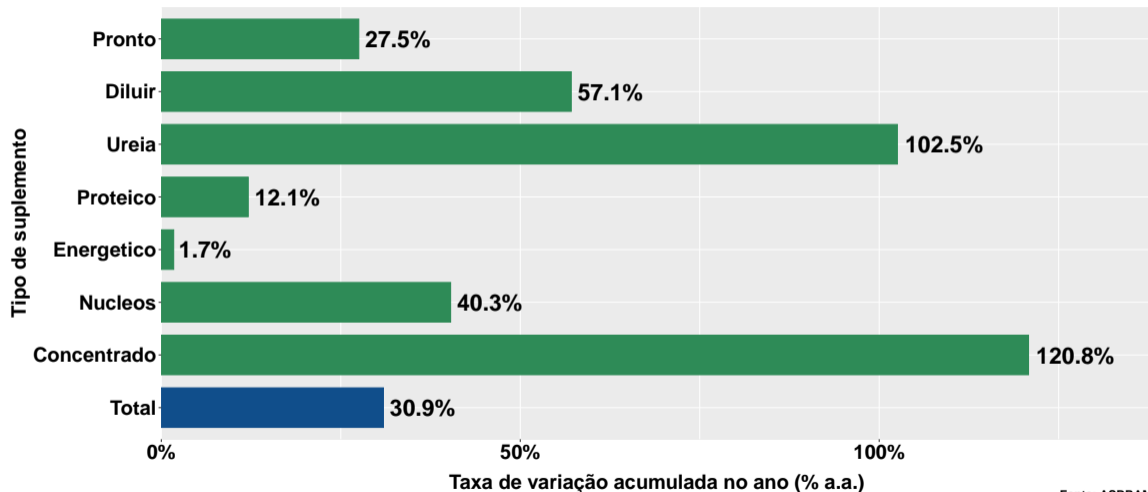
Fonte: ASBRAM

Número de animais suplementados no ano



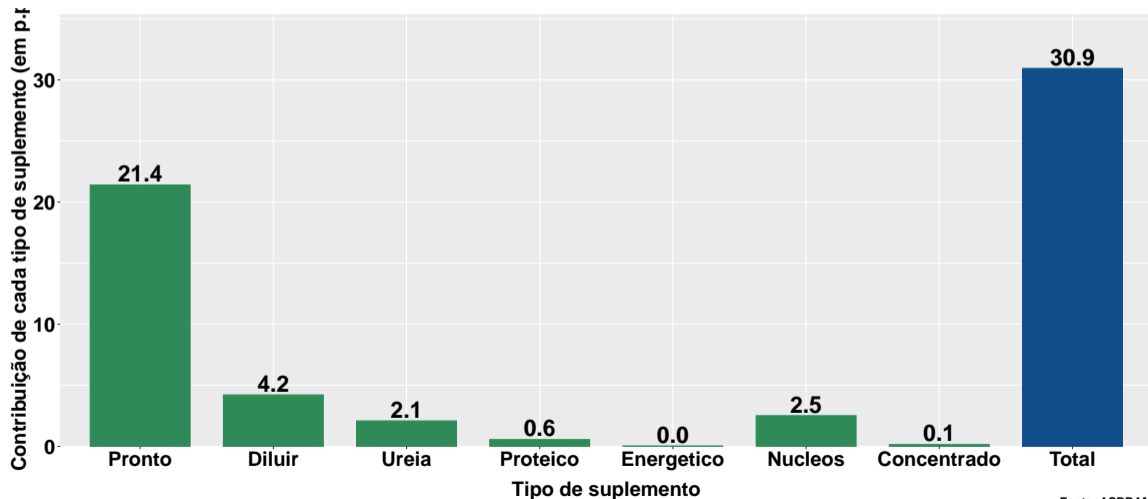
Fonte: ASBRAM

Variação do num. de animais suplementados no ano



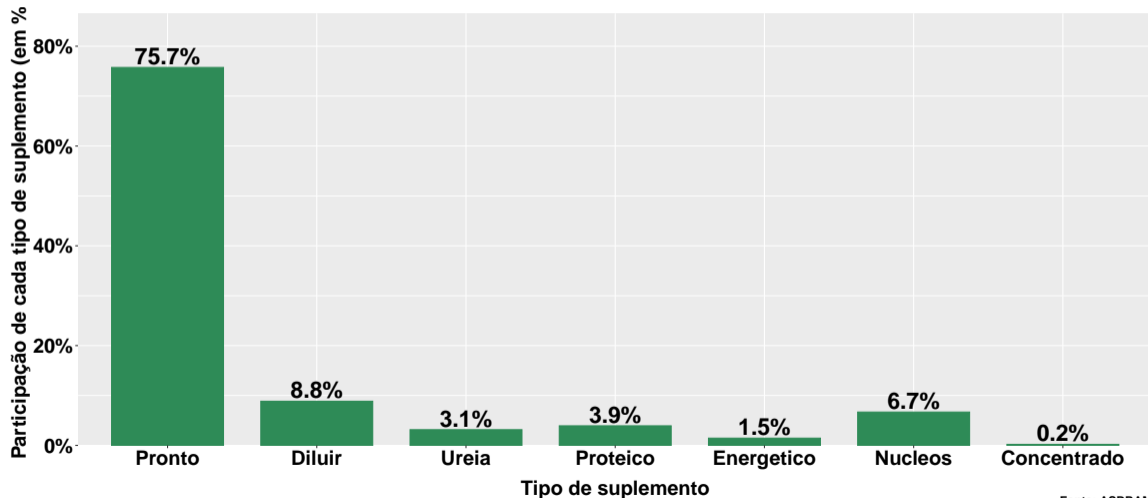
Fonte: ASBRAM

Contribuição de cada suplemento para variação do número de animais suplementados no ano

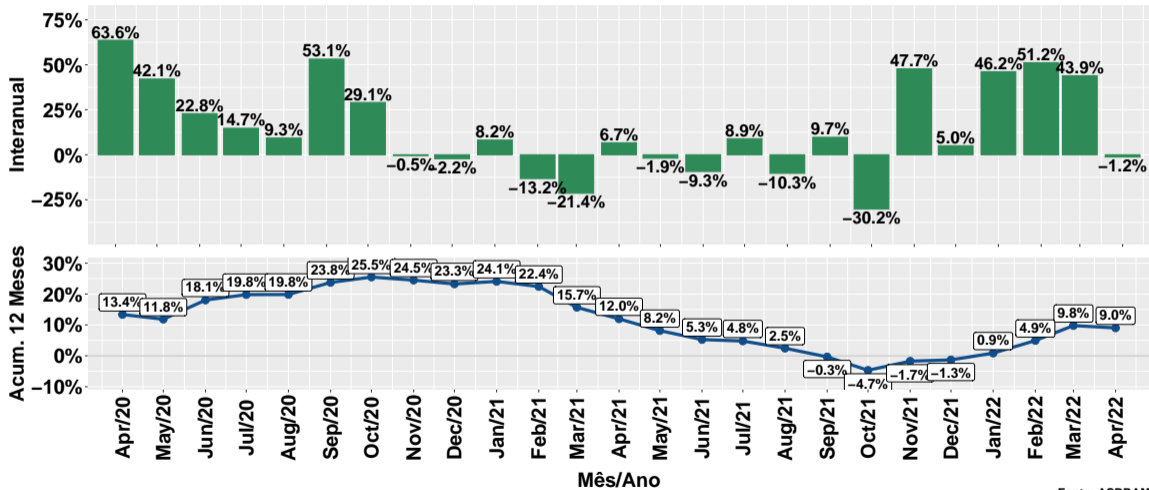


Fonte: ASBRAM

Participação de cada suplemento no número de animais suplementados no ano



Evolução do número de animais suplementados



Fonte: ASBRAM

Síntese de Abril/2022 (Parte 01)

	Num. animais ¹	Variação (%)			
		Mensal ²	Interanual ³	Acum. ano	12 meses
Pronto	678.1	10.1%	-6.6%	27.5%	17.3%
Diluir	50.0	-47.9%	63.8%	57.1%	-25.5%
Ureia	40.7	235.0%	465.2%	102.5%	-16.6%
Proteico	32.5	-20.7%	-12.6%	12.1%	-9.2%
Energetico	15.8	40.1%	-14.8%	1.7%	55.5%
Nucleos	33.5	-70.7%	-24.1%	40.3%	-3.3%
Concentrado	4.0	455.7%	133.9%	120.8%	86.4%
Total	854.7	-4.1%	-1.2%	30.9%	9.0%

Note: Fonte: ASBRAM

¹ Mil cabeças ² Mês/Mês anterior ³ Mês/Mesmo mês ano anterior

Síntese de Abril/2022 (Parte 02)

	Contribuição (em p.p.)			
	Mensal ²	Interanual ³	Acum. ano	12 meses
Pronto	7.0	-5.5	21.4	12.3
Diluir	-5.2	2.3	4.2	-2.9
Ureia	3.2	3.9	2.1	-0.5
Proteico	-1.0	-0.5	0.6	-0.5
Energetico	0.5	-0.3	0.0	0.7
Nucleos	-9.0	-1.2	2.5	-0.2
Concentrado	0.4	0.3	0.1	0.1
Total	-4.1	-1.2	30.9	9.0

Note: Fonte: ASBRAM

¹ Mil cabeças ² Mês/Mês anterior ³ Mês/Mesmo mês ano anterior