

Índice ASBRAM - Alagoas

Desempenho Abril/2022

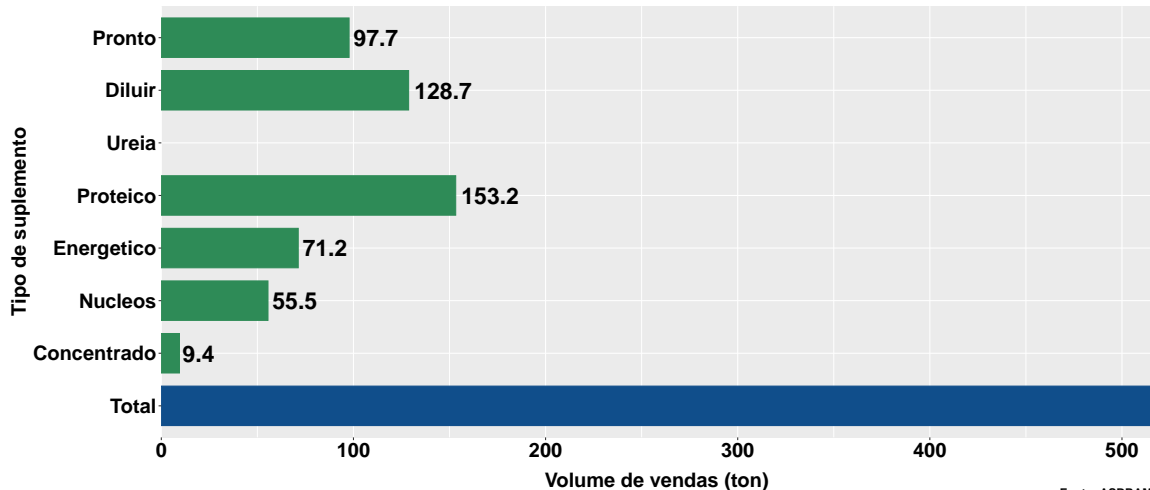
São Paulo, 12/05/2022

- 1 Volume de vendas de suplementos no Alagoas
- 2 Número de animais suplementados no Alagoas

Section 1

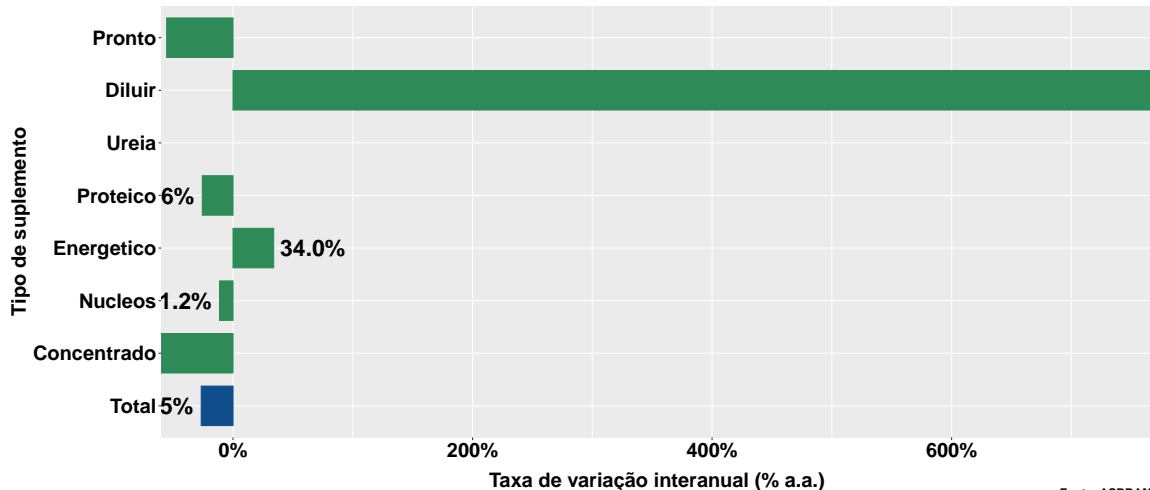
Volume de vendas de suplementos no Alagoas

Volume de vendas no mês



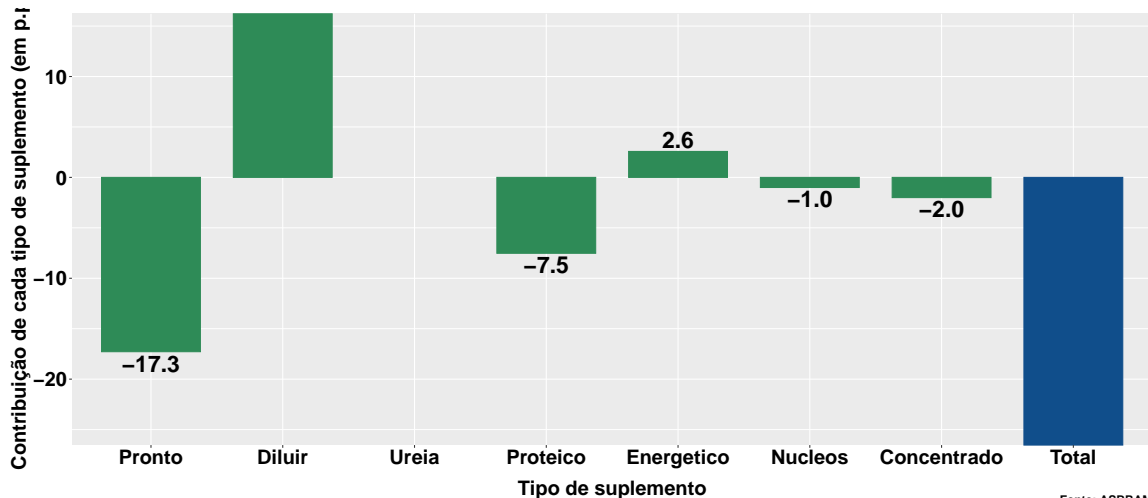
Fonte: ASBRAM

Variação interanual do volume de vendas



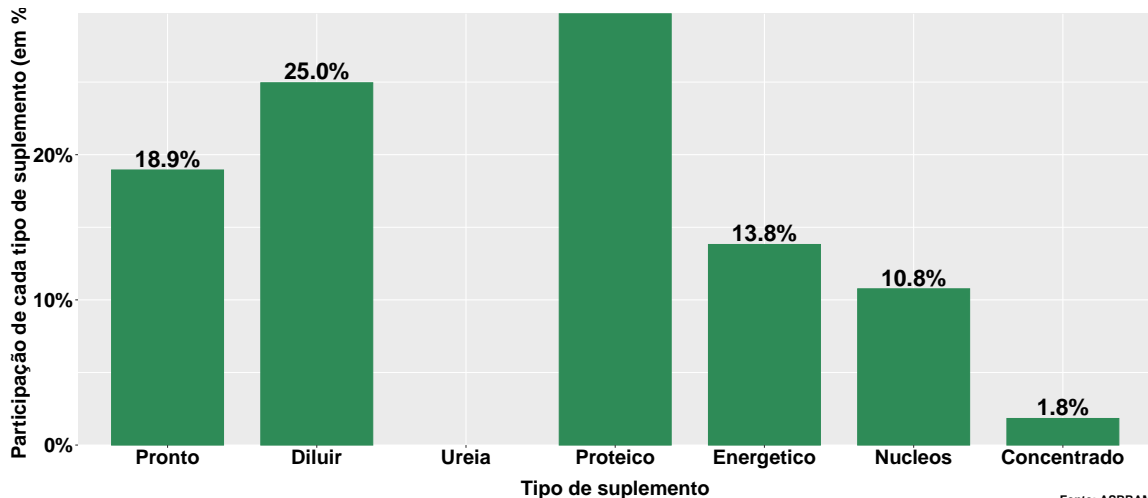
Fonte: ASBRAM

Contribuição de cada suplemento para variação interanual do volume de vendas



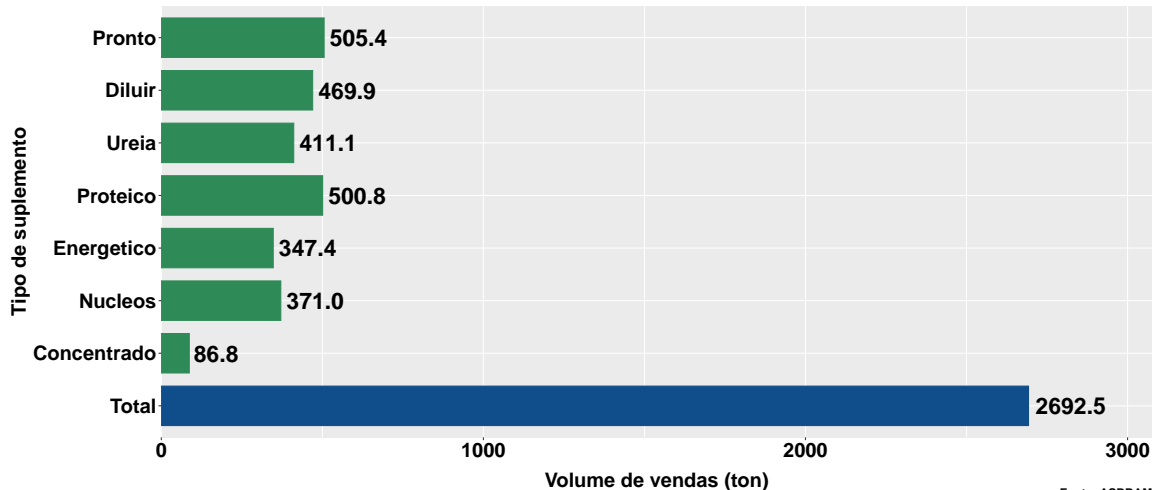
Fonte: ASBRAM

Participação de cada suplemento no volume total de vendas no mês



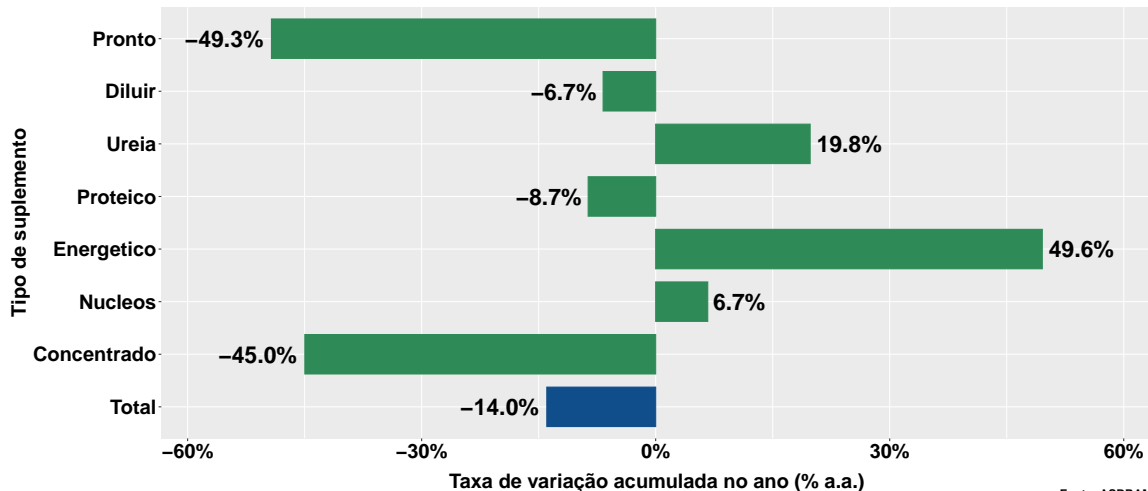
Fonte: ASBRAM

Volume de vendas acumulado no ano



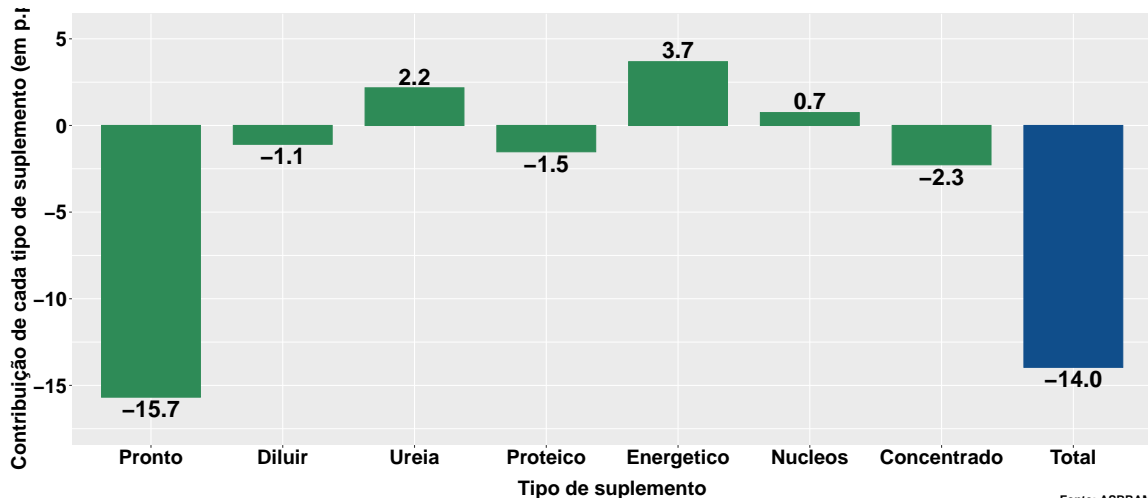
Fonte: ASBRAM

Variação do volume de vendas acumulado no ano



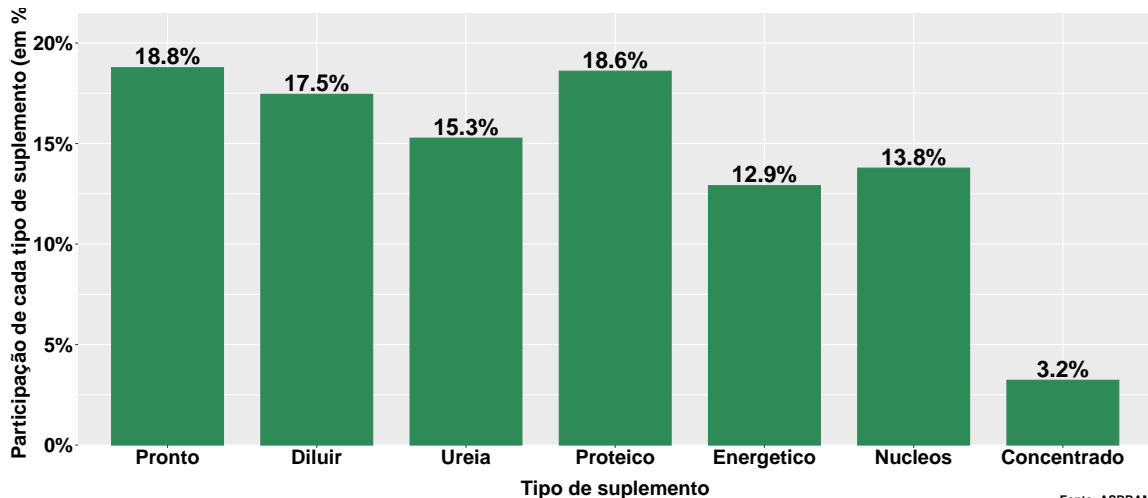
Fonte: ASBRAM

Contribuição de cada suplemento para variação do volume de vendas acumulado no ano



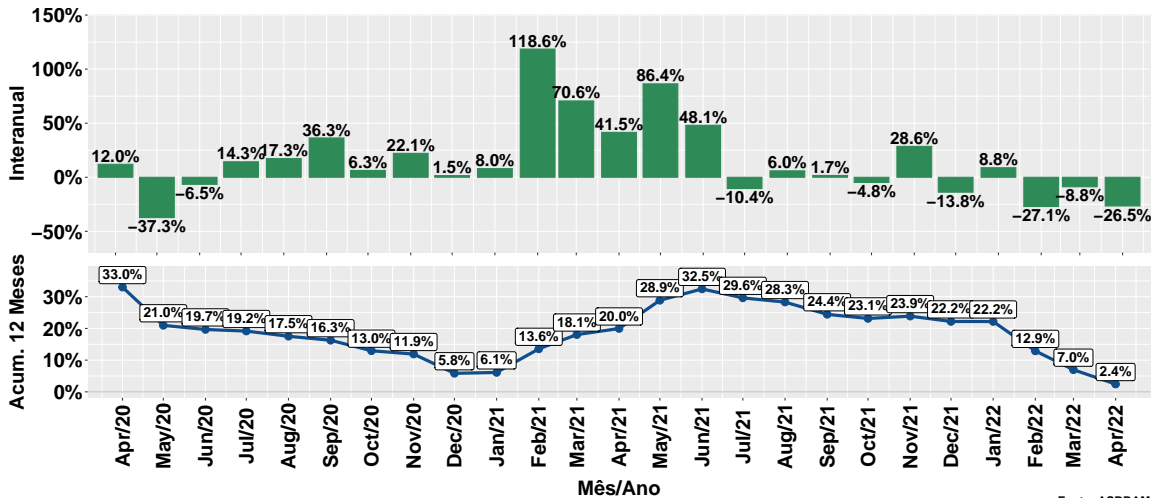
Fonte: ASBRAM

Participação de cada suplemento no volume total de vendas no mês



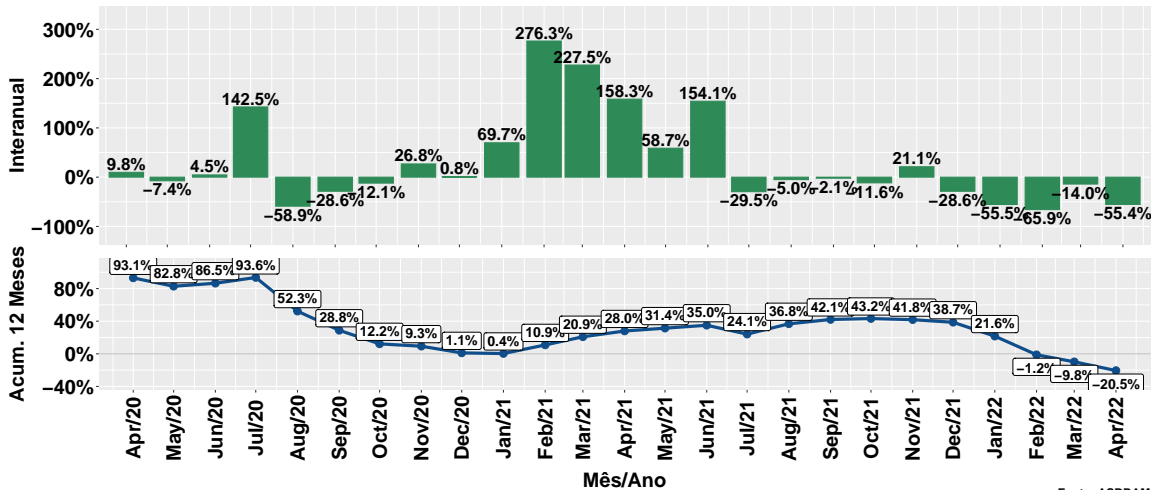
Fonte: ASBRAM

Evolução do volume total de vendas



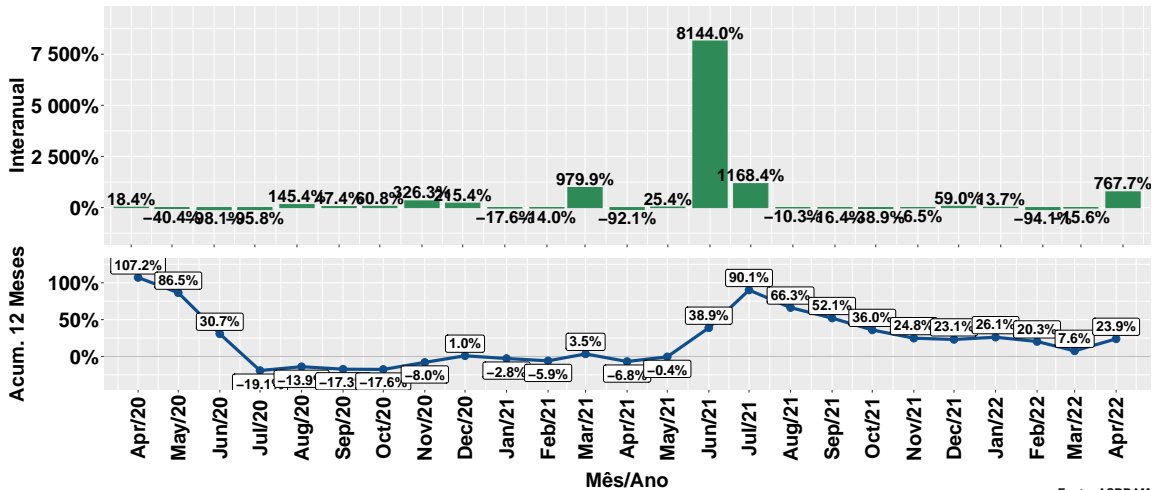
Fonte: ASBRAM

Evolução do volume de vendas: Pronto para uso



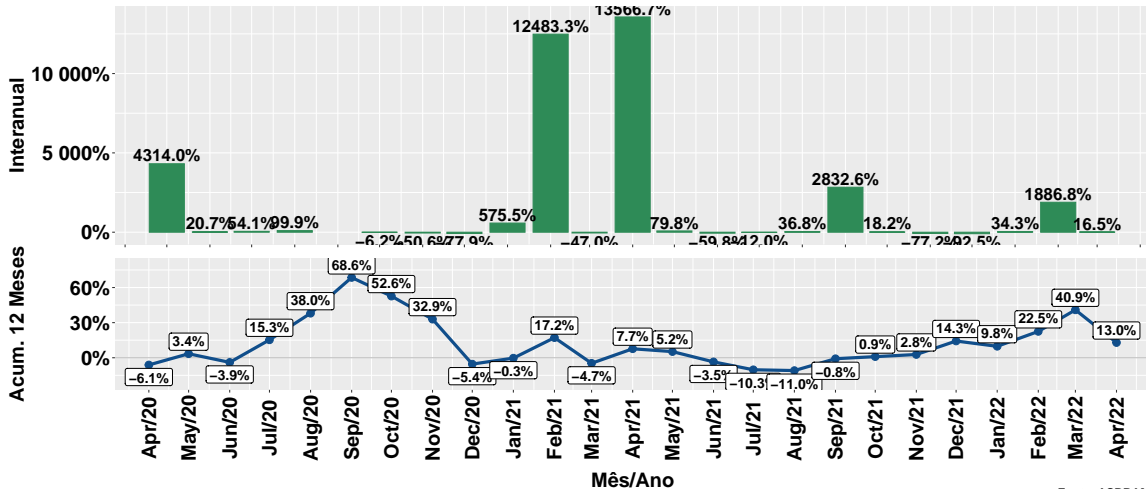
Fonte: ASBRAM

Evolução do volume de vendas: Para diluir



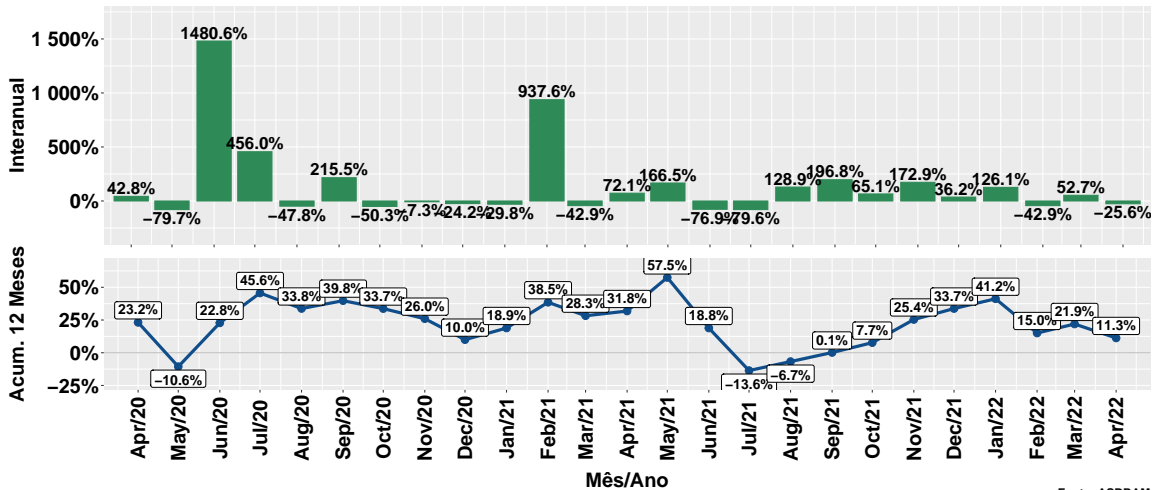
Fonte: ASBRAM

Evolução do volume de vendas: Ureia



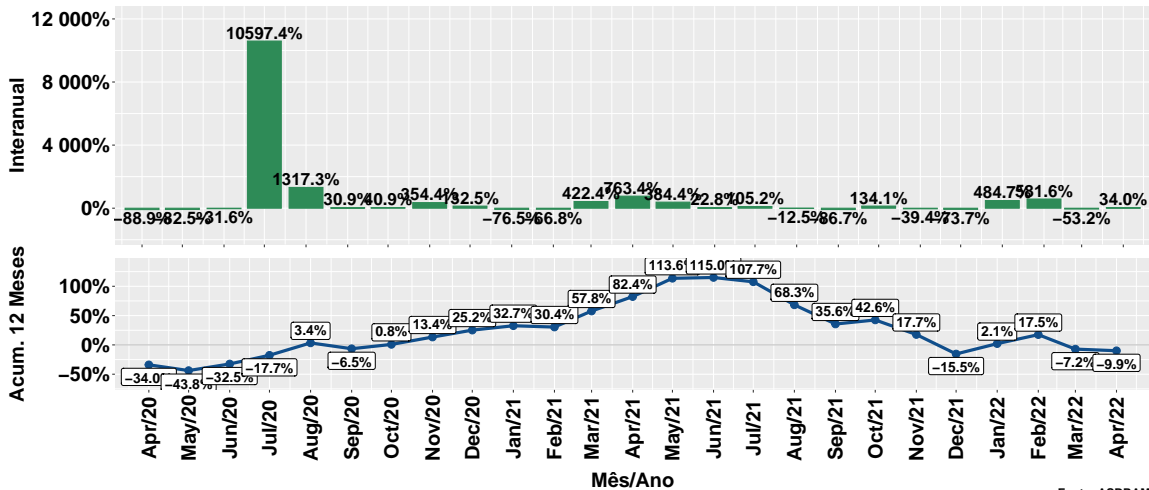
Fonte: ASBRAM

Evolução do volume de vendas: Proteico



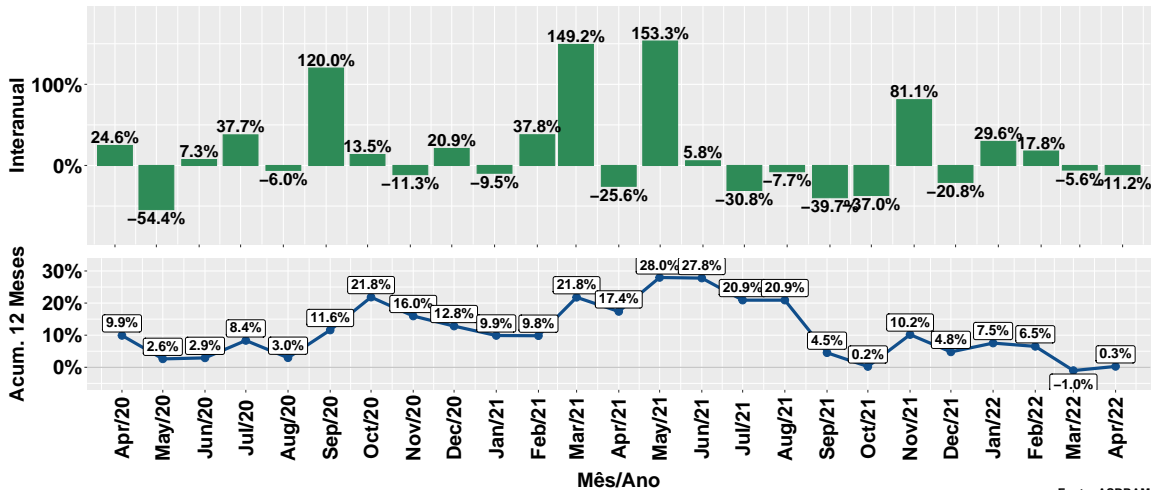
Fonte: ASBRAM

Evolução do volume de vendas: Prot. energético



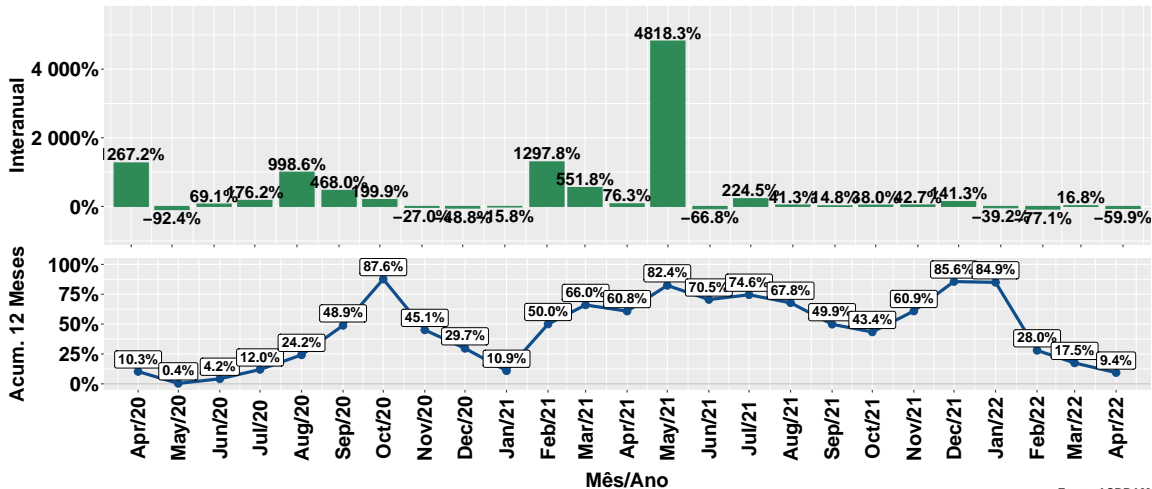
Fonte: ASBRAM

Evolução do volume de vendas: Núcleos



Fonte: ASBRAM

Evolução do volume de vendas: Concentrado



Fonte: ASBRAM

Síntese de Abril/2022 (Parte 01)

	Vol. vendas ¹	Variação (%)			
		Mensal ²	Interanual ³	Acum. ano	12 meses
Pronto	97.7	-48.8%	-55.4%	-49.3%	-20.5%
Diluir	128.7	-25.5%	767.7%	-6.7%	23.9%
Ureia	NA	NA%	NA%	19.8%	13.0%
Proteico	153.2	45.0%	-25.6%	-8.7%	11.3%
Energetico	71.2	4.3%	34.0%	49.6%	-9.9%
Nucleos	55.5	-52.2%	-11.2%	6.7%	0.3%
Concentrado	9.4	-77.5%	-59.9%	-45.0%	9.4%
Total	515.8	-39.7%	-26.5%	-14.0%	2.4%

Note: Fonte: ASBRAM

¹ Em toneladas ² Mês/Mês anterior ³ Mês/Mesmo mês ano anterior

Síntese de Abril/2022 (Parte 02)

	Contribuição (em p.p.)			
	Mensal ²	Interanual ³	Acum. ano	12 meses
Pronto	-10.9	-17.3	-15.7	-5.2
Diluir	-5.2	16.2	-1.1	4.9
Ureia	NA	NA	2.2	1.5
Proteico	5.6	-7.5	-1.5	1.9
Energetico	0.3	2.6	3.7	-1.0
Nucleos	-7.1	-1.0	0.7	0.0
Concentrado	-3.8	-2.0	-2.3	0.3
Total	-39.7	-26.5	-14.0	2.4

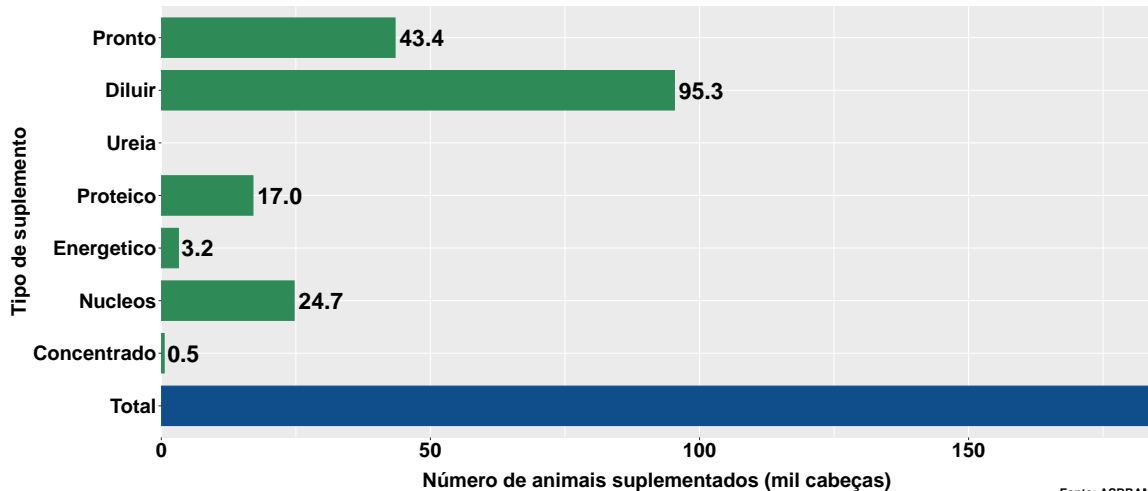
Note: Fonte: ASBRAM

¹ Em toneladas ² Mês/Mês anterior ³ Mês/Mesmo mês ano anterior

Section 2

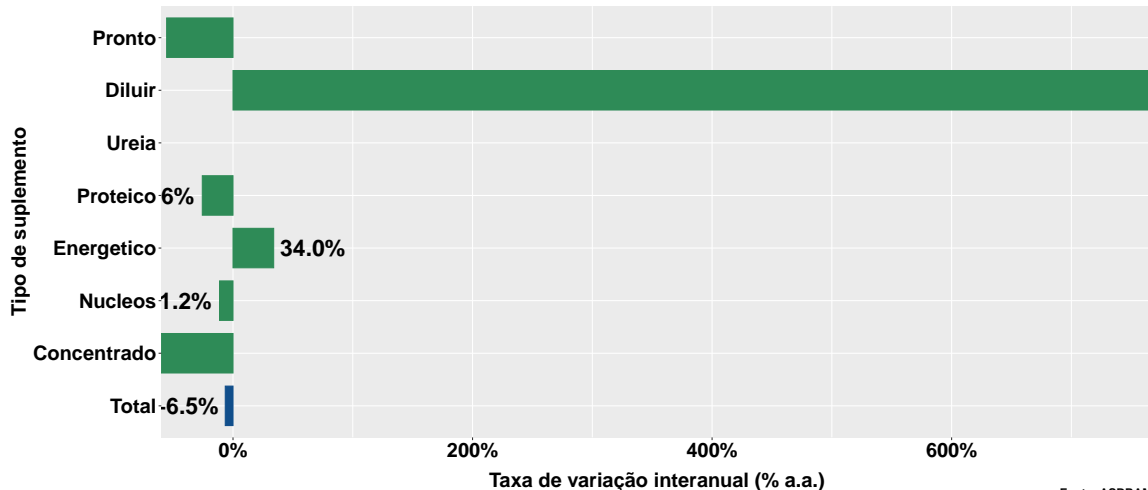
Número de animais suplementados no Alagoas

Número de animais suplementados



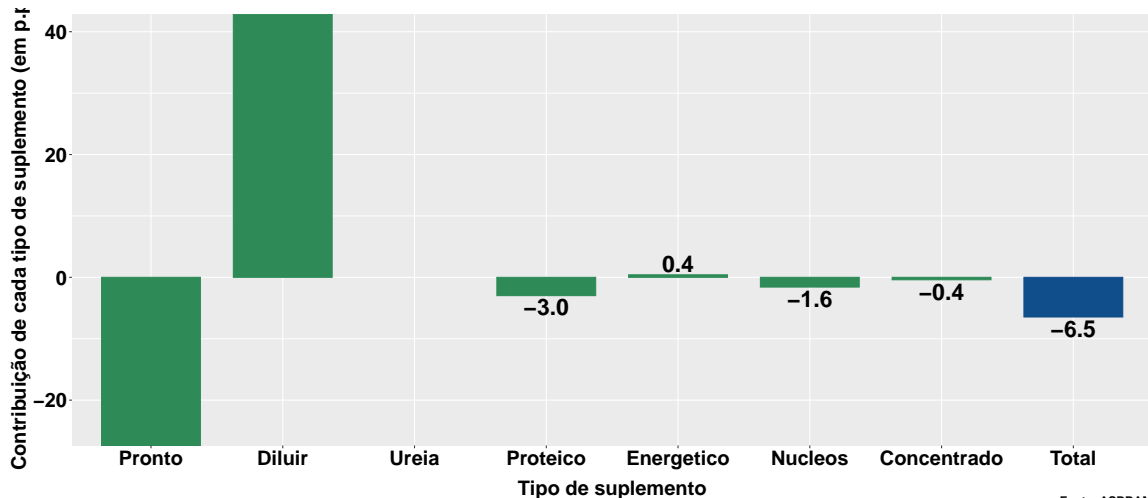
Fonte: ASBRAM

Var. interanual do num. de animais suplementados



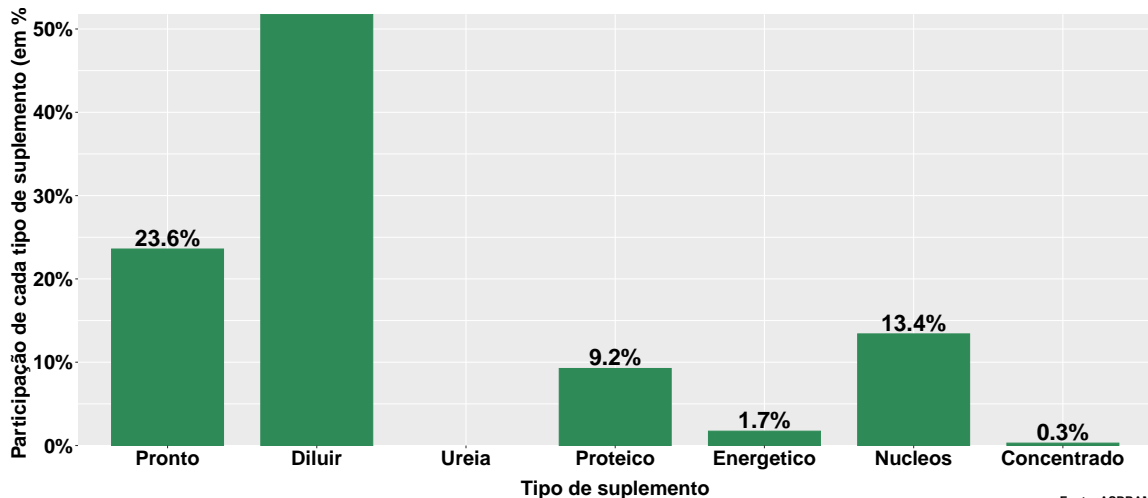
Fonte: ASBRAM

Contribuição de cada suplemento para variação interanual do número de animais suplementados

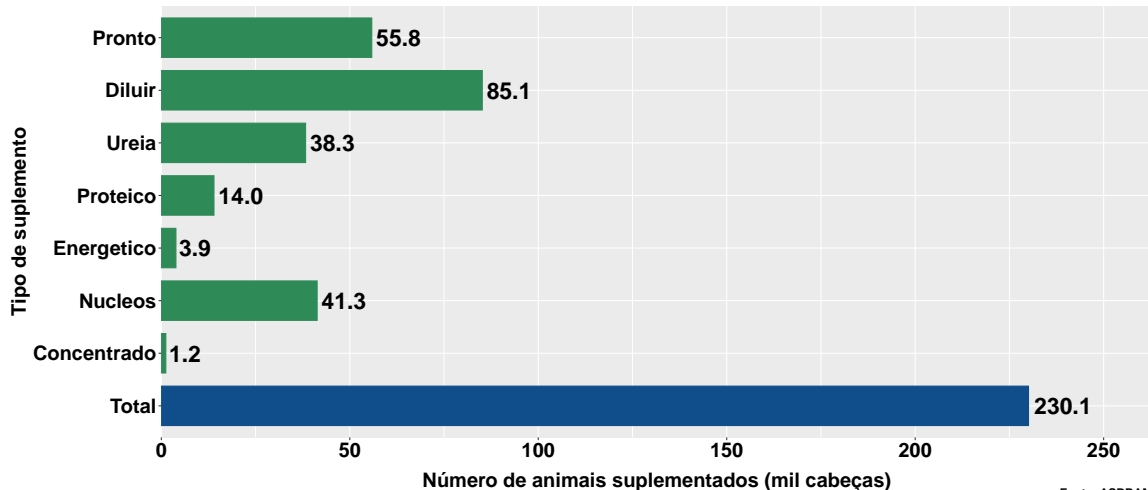


Fonte: ASBRAM

Participação de cada suplemento no número de animais suplementados no mês

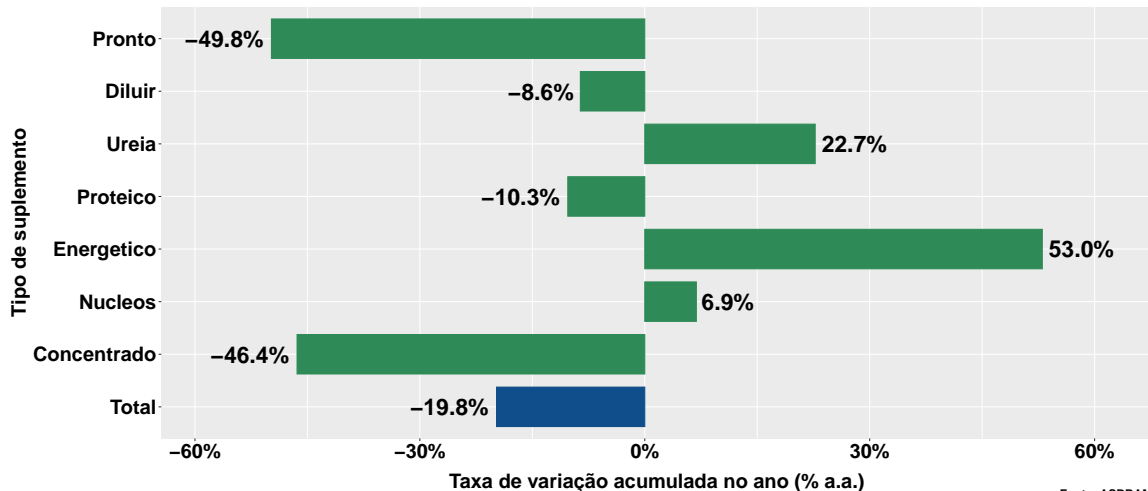


Número de animais suplementados no ano



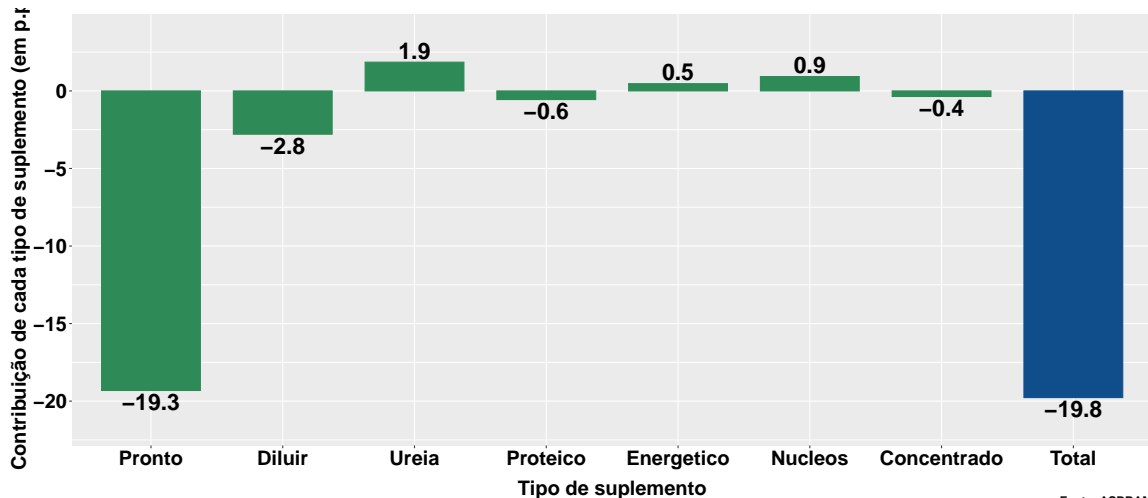
Fonte: ASBRAM

Varição do num. de animais suplementados no ano



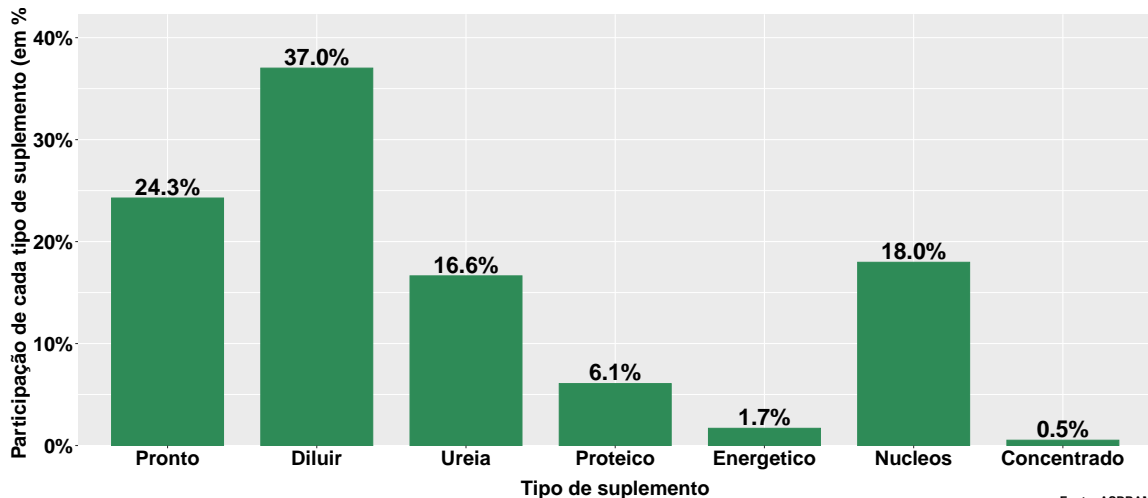
Fonte: ASBRAM

Contribuição de cada suplemento para variação do número de animais suplementados no ano

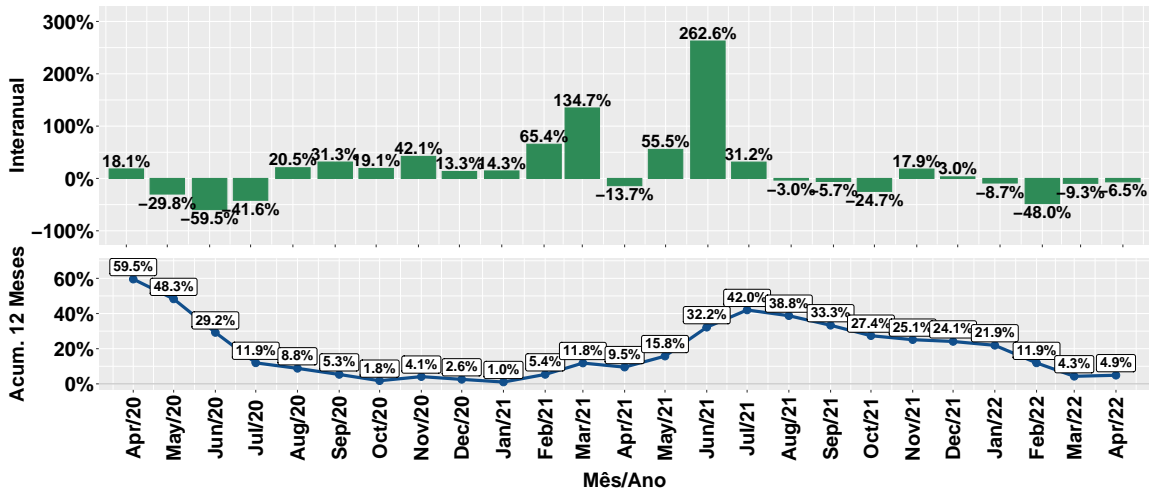


Fonte: ASBRAM

Participação de cada suplemento no número de animais suplementados no ano



Evolução do número de animais suplementados



Fonte: ASBRAM

Síntese de Abril/2022 (Parte 01)

	Num. animais ¹	Variação (%)			
		Mensal ²	Interanual ³	Acum. ano	12 meses
Pronto	43.4	-47.0%	-55.4%	-49.8%	-21.0%
Diluir	95.3	-23.1%	767.7%	-8.6%	23.5%
Ureia	NA	NA%	NA%	22.7%	13.8%
Proteico	17.0	49.8%	-25.6%	-10.3%	10.6%
Energetico	3.2	7.8%	34.0%	53.0%	-9.4%
Nucleos	24.7	-50.6%	-11.2%	6.9%	0.5%
Concentrado	0.5	-76.7%	-59.9%	-46.4%	7.5%
Total	184.2	-41.6%	-6.5%	-19.8%	4.9%

Note: Fonte: ASBRAM

¹ Mil cabeças ² Mês/Mês anterior ³ Mês/Mesmo mês ano anterior

Síntese de Abril/2022 (Parte 02)

	Contribuição (em p.p.)			
	Mensal ²	Interanual ³	Acum. ano	12 meses
Pronto	-12.2	-27.4	-19.3	-6.3
Diluir	-9.1	42.8	-2.8	9.4
Ureia	NA	NA	1.9	1.2
Proteico	1.8	-3.0	-0.6	0.5
Energetico	0.1	0.4	0.5	-0.1
Nucleos	-8.0	-1.6	0.9	0.1
Concentrado	-0.5	-0.4	-0.4	0.0
Total	-41.6	-6.5	-19.8	4.9

Note: Fonte: ASBRAM

¹ Mil cabeças ² Mês/Mês anterior ³ Mês/Mesmo mês ano anterior