

Índice ASBRAM - Amazonas

Desempenho Abril/2022

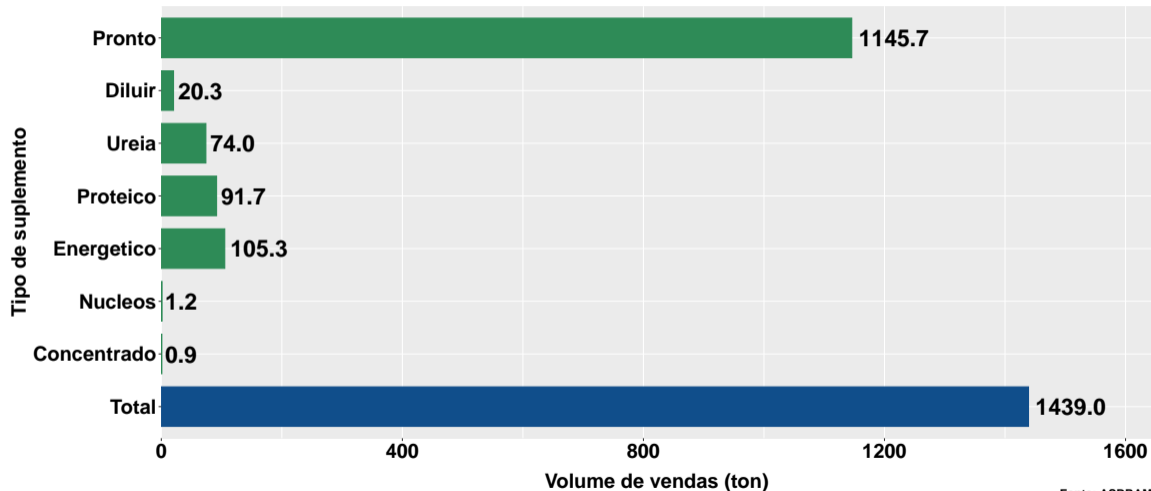
São Paulo, 12/05/2022

- 1 Volume de vendas de suplementos no Amazonas
- 2 Número de animais suplementados no Amazonas

Section 1

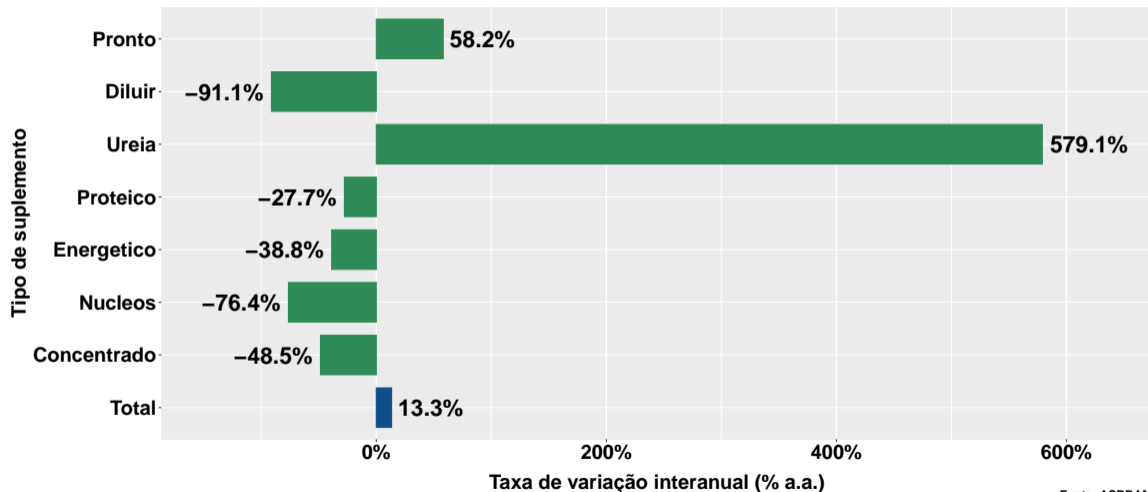
Volume de vendas de suplementos no Amazonas

Volume de vendas no mês



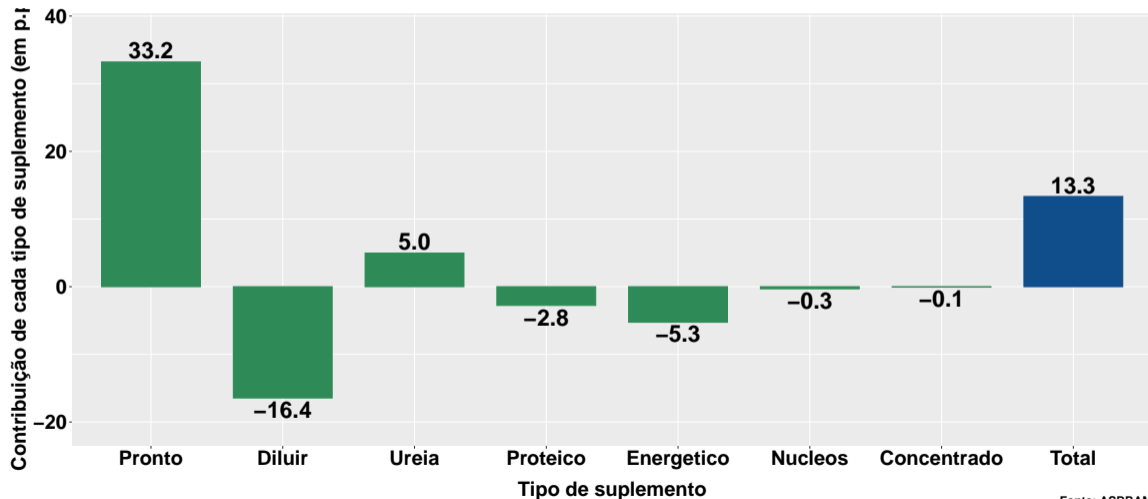
Fonte: ASBRAM

Variação interanual do volume de vendas



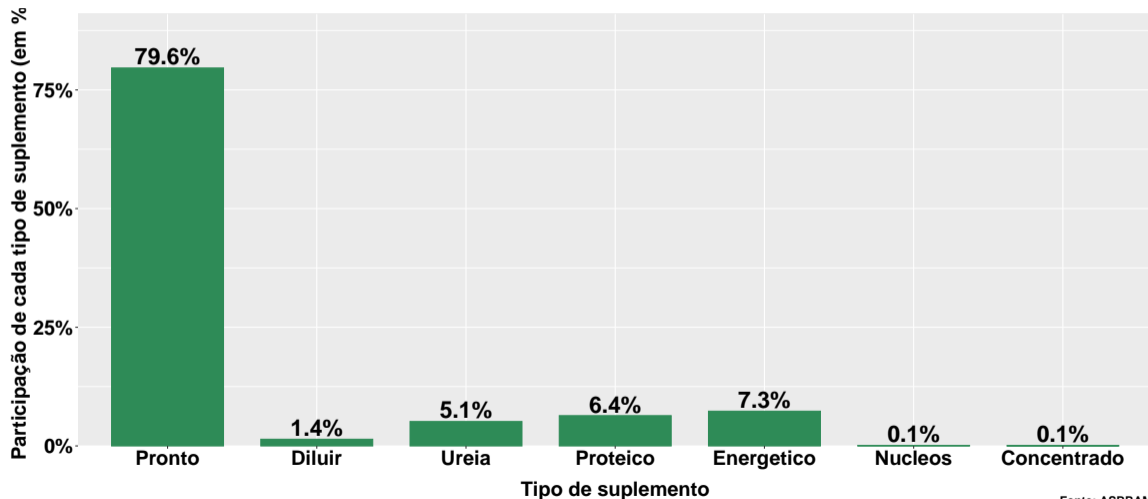
Fonte: ASBRAM

Contribuição de cada suplemento para variação interanual do volume de vendas



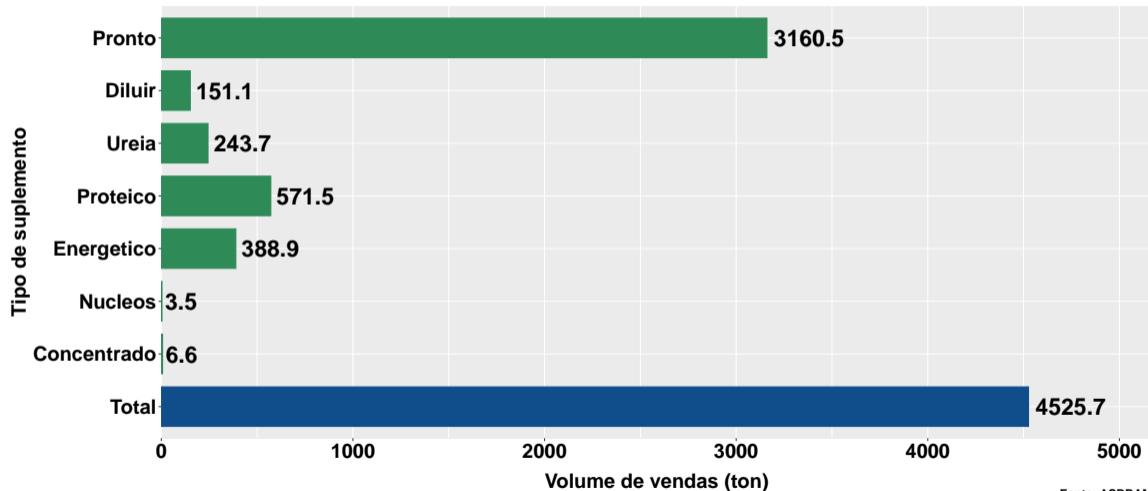
Fonte: ASBRAM

Participação de cada suplemento no volume total de vendas no mês



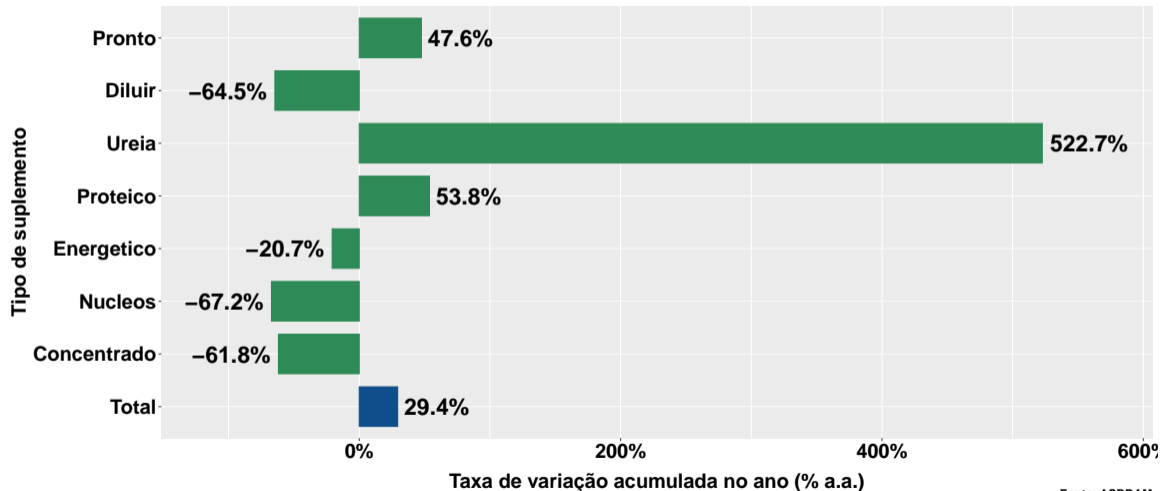
Fonte: ASBRAM

Volume de vendas acumulado no ano



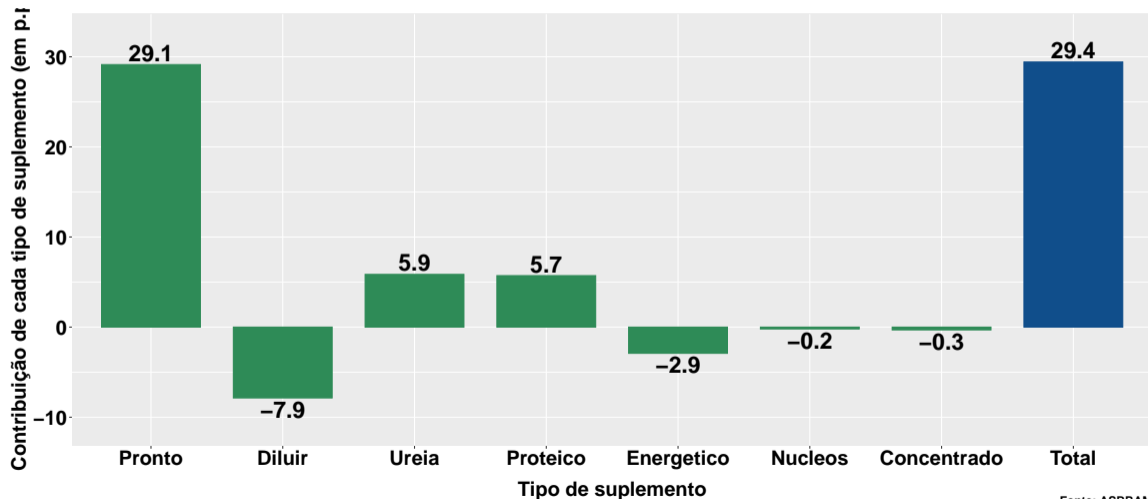
Fonte: ASBRAM

Varição do volume de vendas acumulado no ano



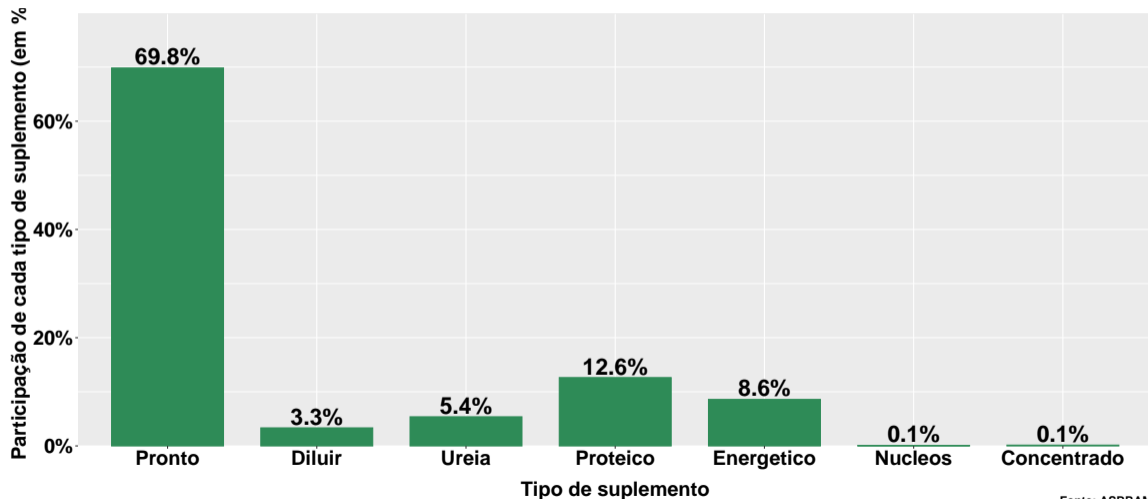
Fonte: ASBRAM

Contribuição de cada suplemento para variação do volume de vendas acumulado no ano



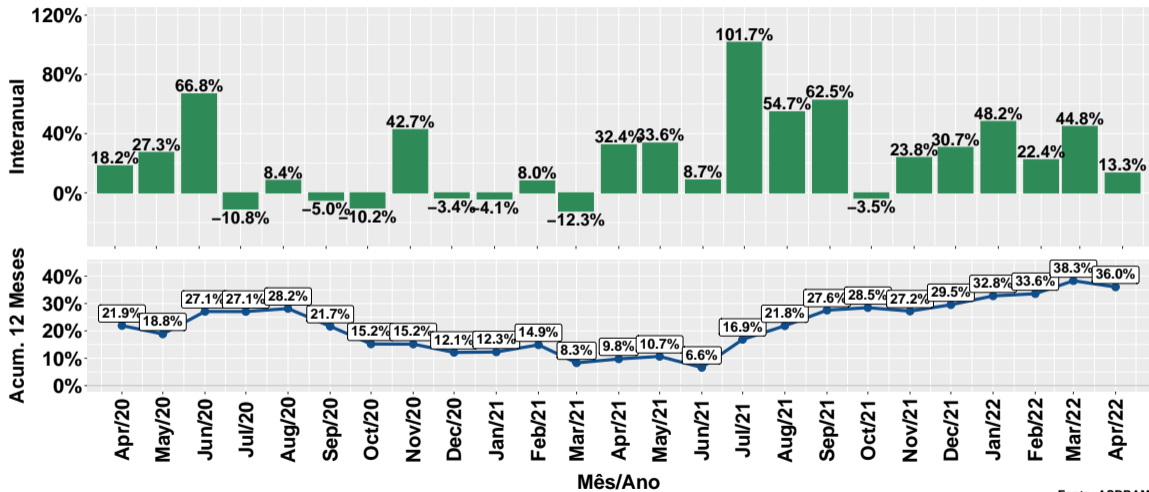
Fonte: ASBRAM

Participação de cada suplemento no volume total de vendas no mês



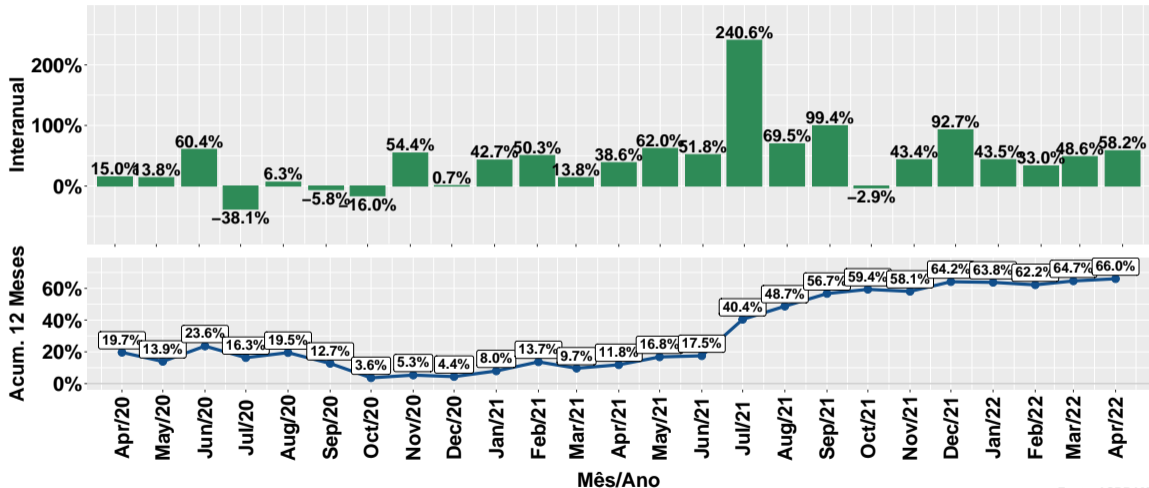
Fonte: ASBRAM

Evolução do volume total de vendas



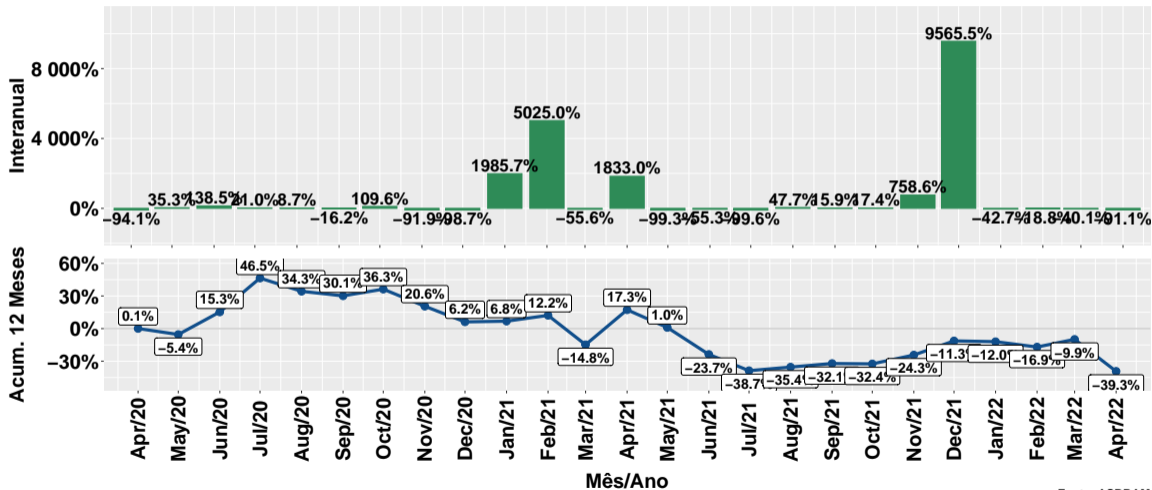
Fonte: ASBRAM

Evolução do volume de vendas: Pronto para uso



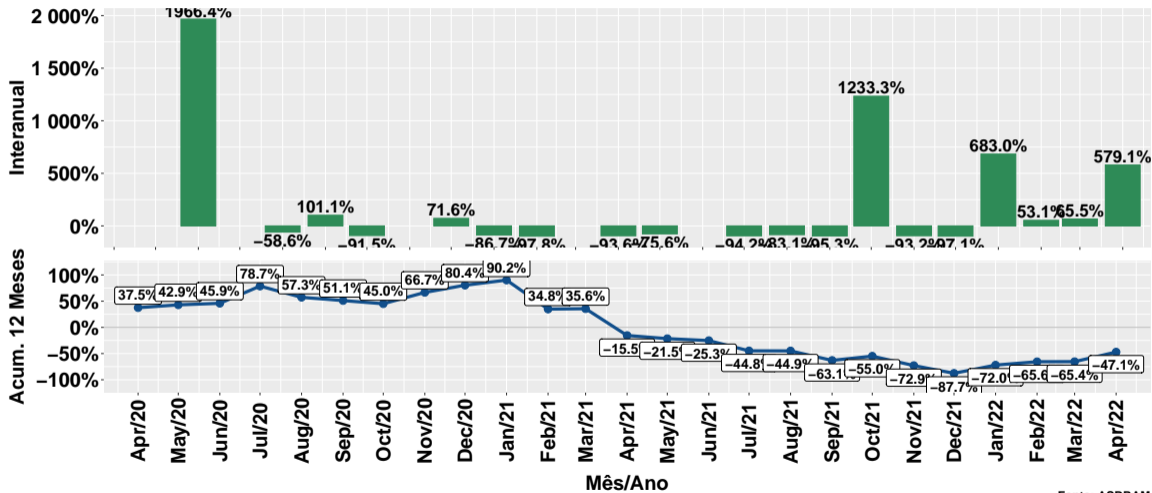
Fonte: ASBRAM

Evolução do volume de vendas: Para diluir



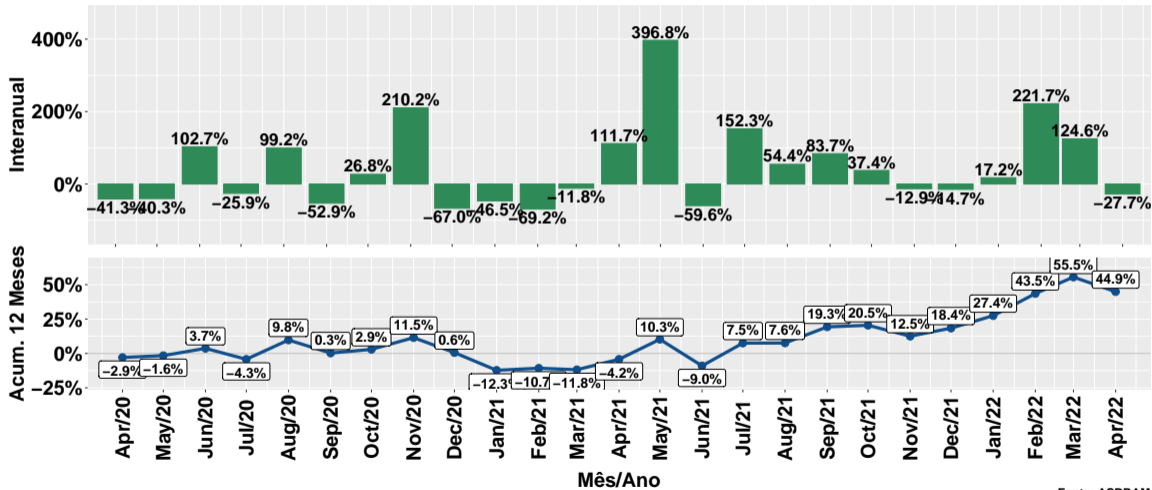
Fonte: ASBRAM

Evolução do volume de vendas: Ureia



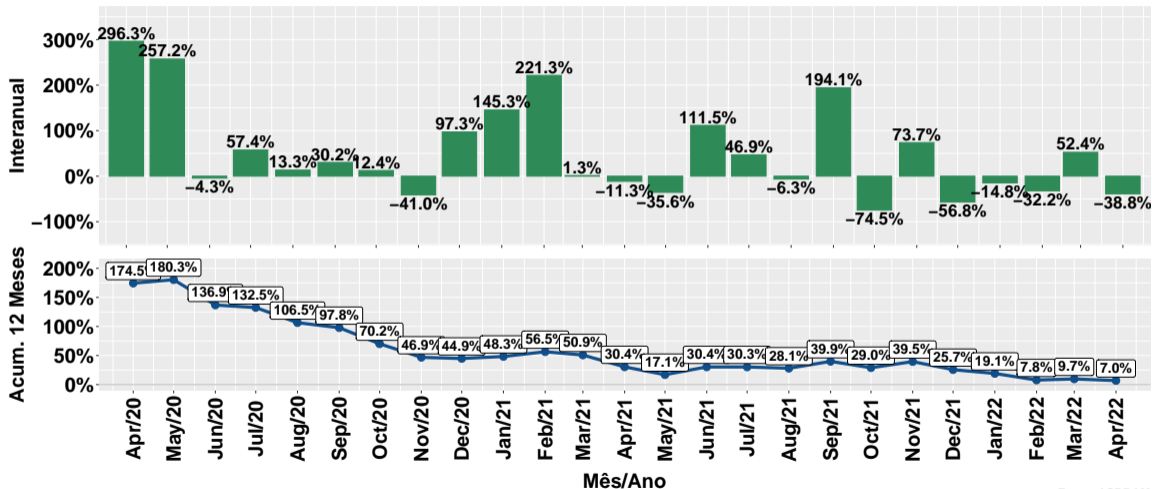
Fonte: ASBRAM

Evolução do volume de vendas: Proteico



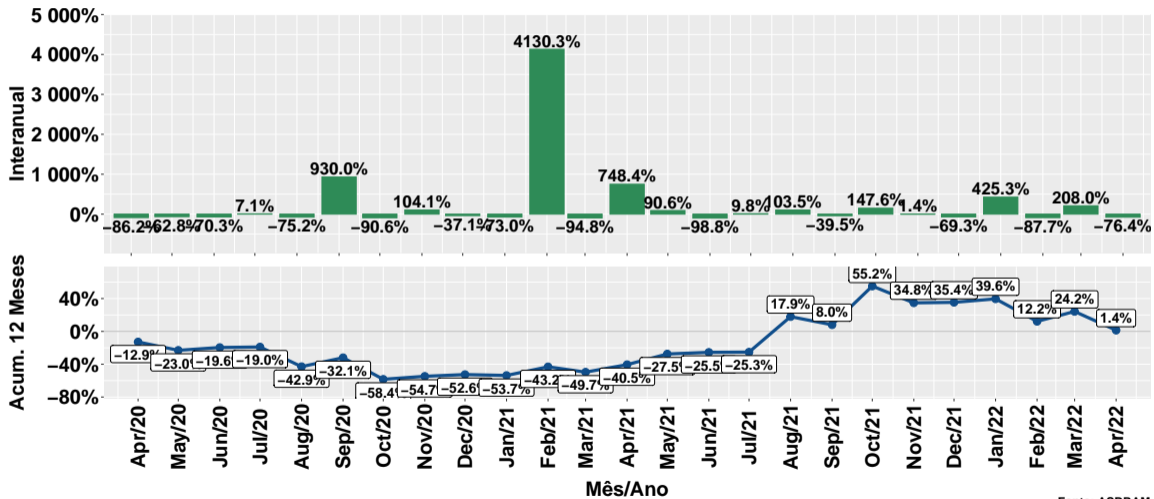
Fonte: ASBRAM

Evolução do volume de vendas: Prot. energético



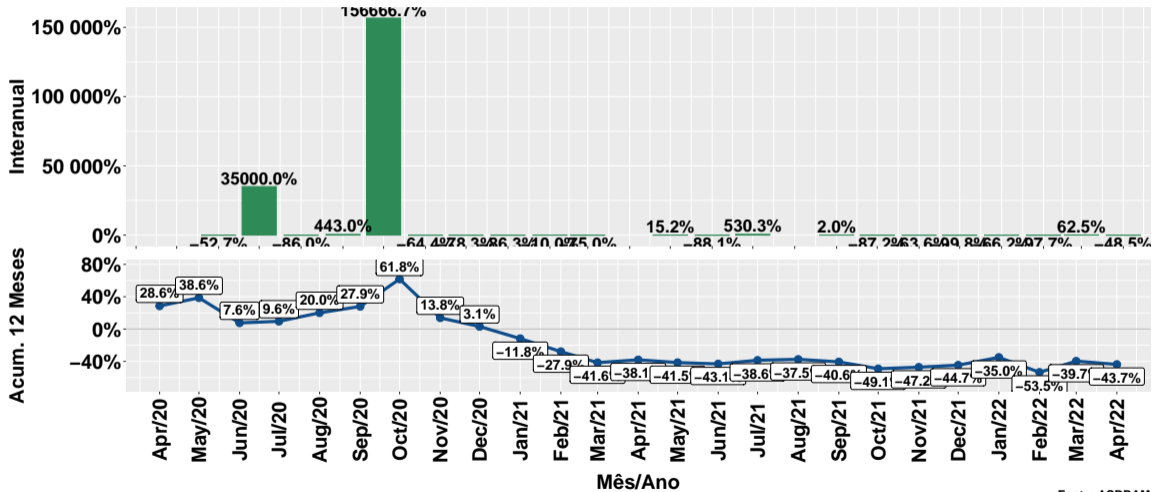
Fonte: ASBRAM

Evolução do volume de vendas: Núcleos



Fonte: ASBRAM

Evolução do volume de vendas: Concentrado



Fonte: ASBRAM

Síntese de Abril/2022 (Parte 01)

	Vol. vendas ¹	Variação (%)			
		Mensal ²	Interanual ³	Acum. ano	12 meses
Pronto	1145.7	44.1%	58.2%	47.6%	66.0%
Diluir	20.3	-73.5%	-91.1%	-64.5%	-39.3%
Ureia	74.0	927.1%	579.1%	522.7%	-47.1%
Proteico	91.7	-60.6%	-27.7%	53.8%	44.9%
Energetico	105.3	19.3%	-38.8%	-20.7%	7.0%
Nucleos	1.2	96.9%	-76.4%	-67.2%	1.4%
Concentrado	0.9	-82.1%	-48.5%	-61.8%	-43.7%
Total	1439.0	19.4%	13.3%	29.4%	36.0%

Note: Fonte: ASBRAM

¹ Em toneladas ² Mês/Mês anterior ³ Mês/Mesmo mês ano anterior

Síntese de Abril/2022 (Parte 02)

	Contribuição (em p.p.)			
	Mensal ²	Interanual ³	Acum. ano	12 meses
Pronto	29.1	33.2	29.1	37.5
Diluir	-4.7	-16.4	-7.9	-4.7
Ureia	5.5	5.0	5.9	-2.6
Proteico	-11.7	-2.8	5.7	5.1
Energetico	1.4	-5.3	-2.9	0.9
Nucleos	0.0	-0.3	-0.2	0.0
Concentrado	-0.3	-0.1	-0.3	-0.2
Total	19.4	13.3	29.4	36.0

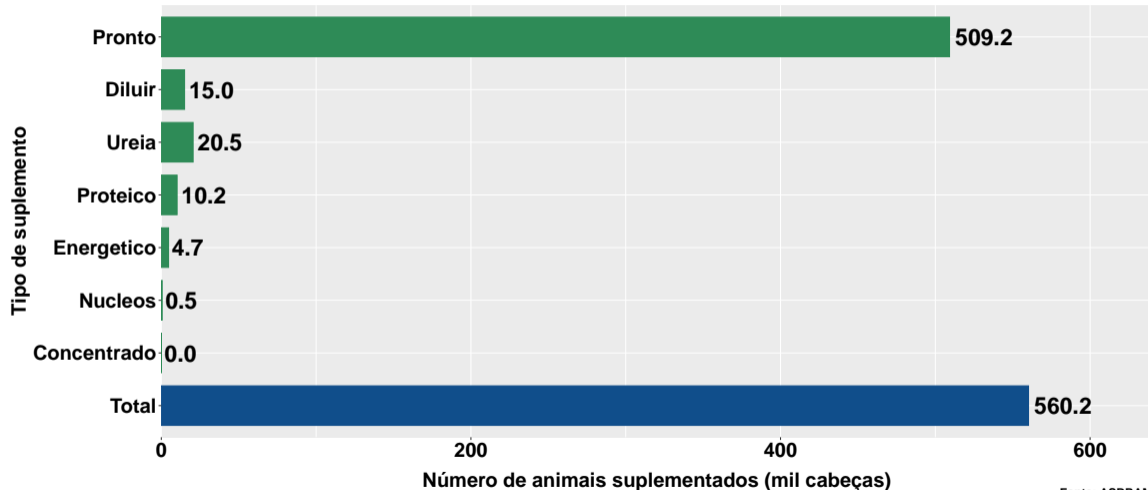
Note: Fonte: ASBRAM

¹ Em toneladas ² Mês/Mês anterior ³ Mês/Mesmo mês ano anterior

Section 2

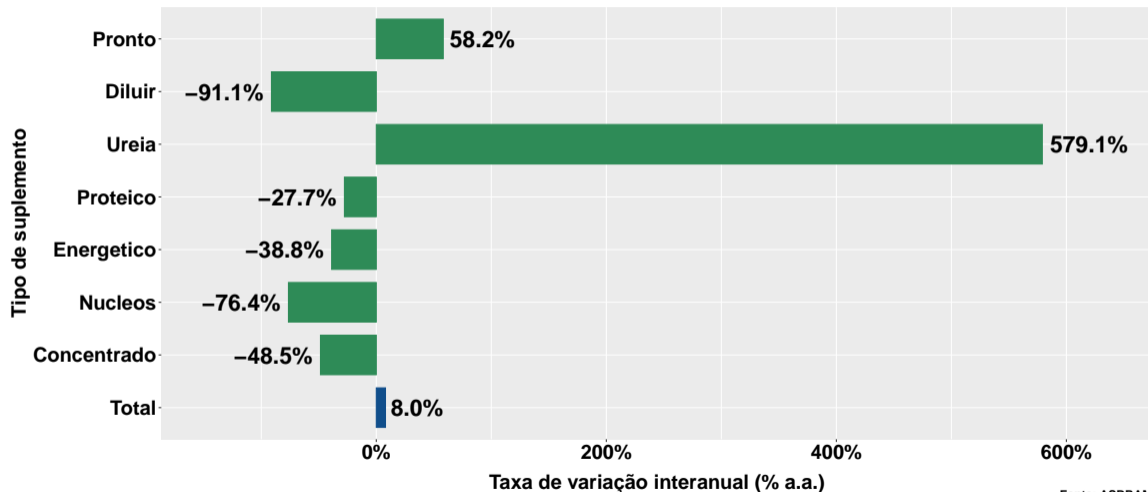
Número de animais suplementados no Amazonas

Número de animais suplementados



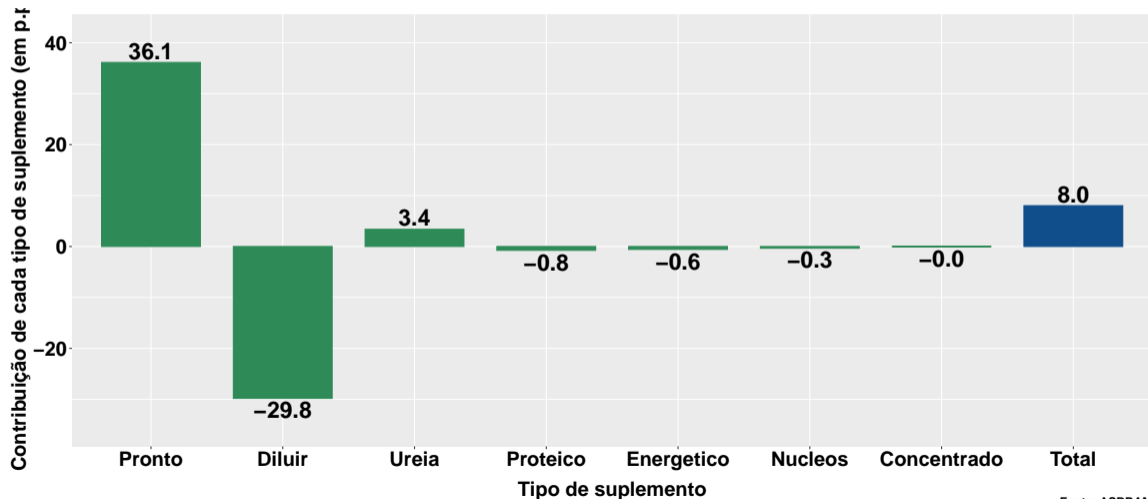
Fonte: ASBRAM

Var. interanual do num. de animais suplementados



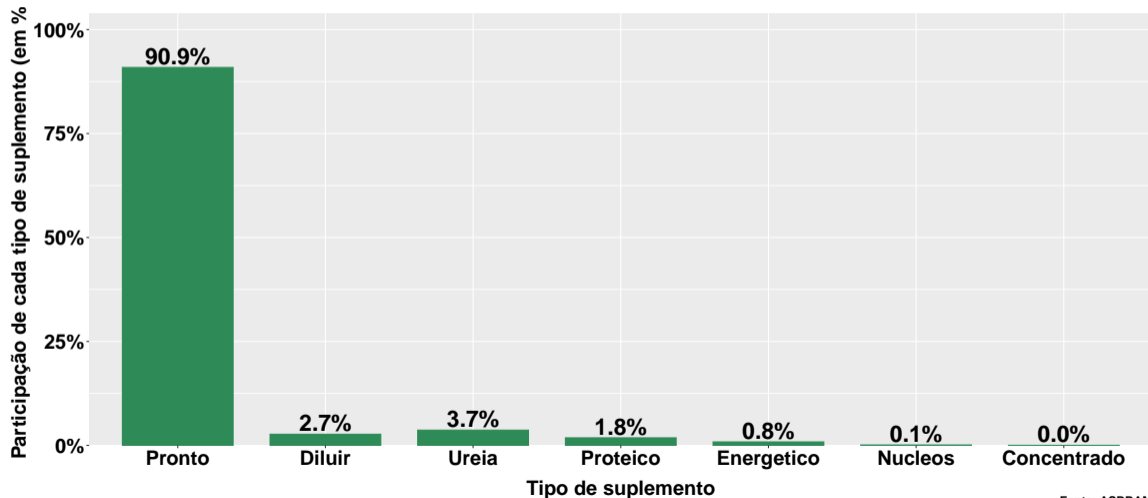
Fonte: ASBRAM

Contribuição de cada suplemento para variação interanual do número de animais suplementados



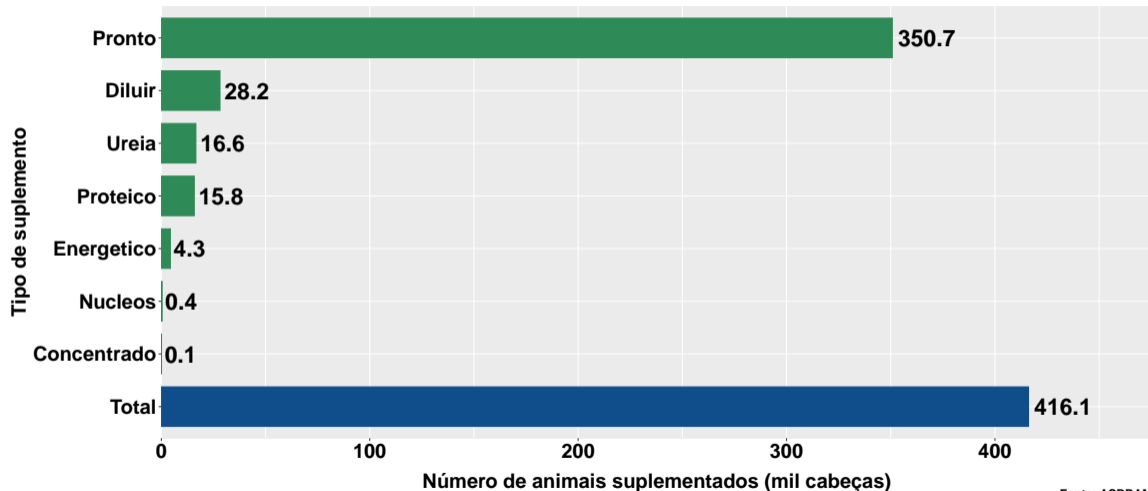
Fonte: ASBRAM

Participação de cada suplemento no número de animais suplementados no mês



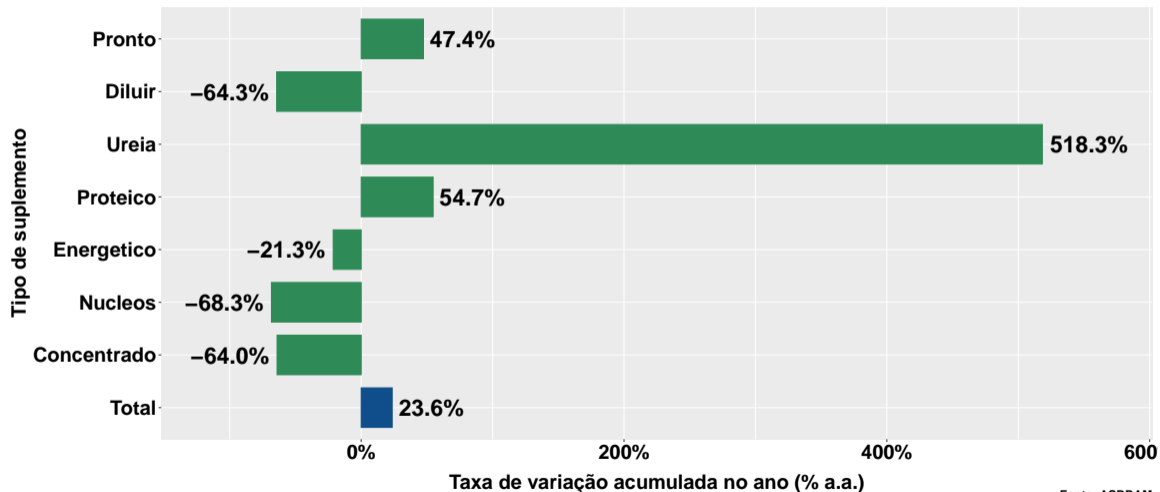
Fonte: ASBRAM

Número de animais suplementados no ano



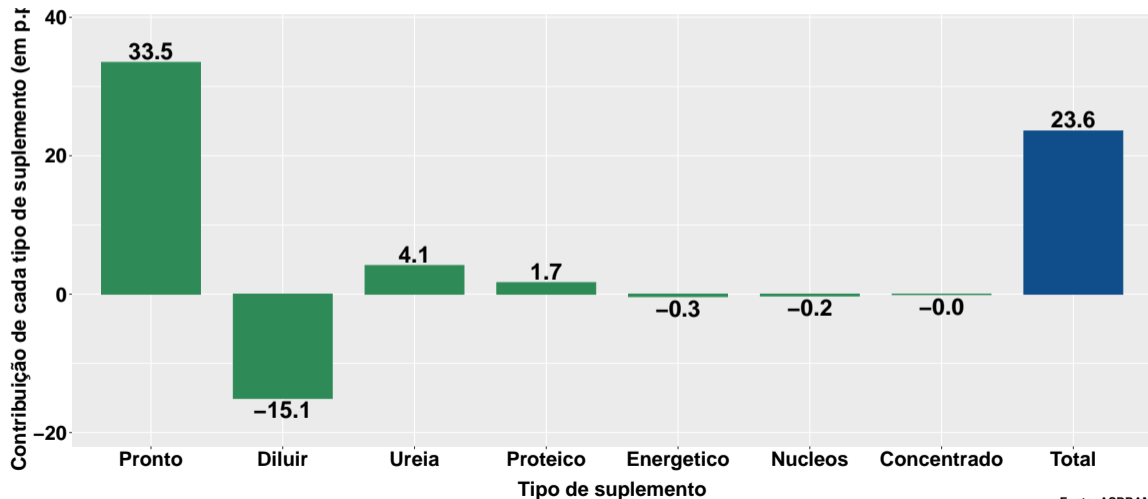
Fonte: ASBRAM

Varição do num. de animais suplementados no ano



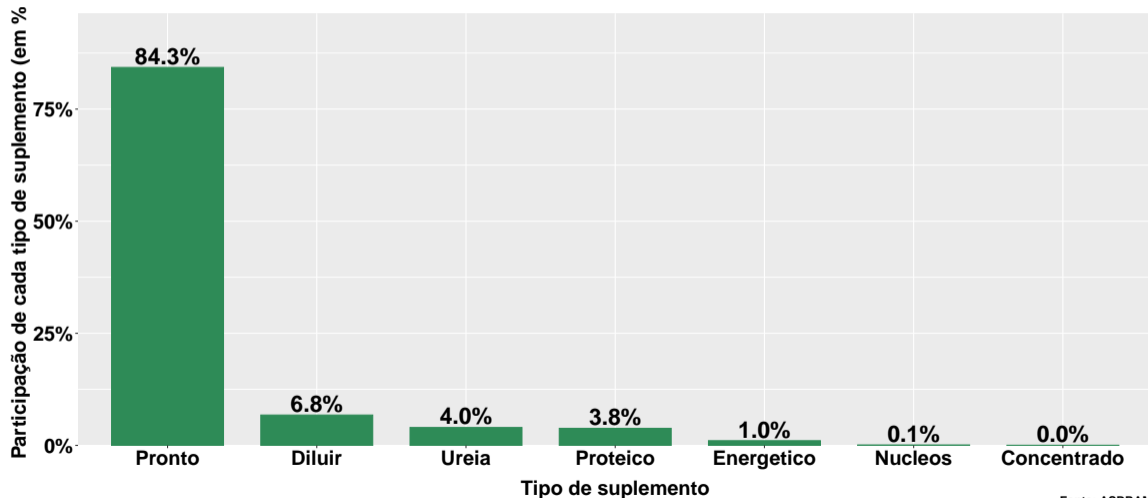
Fonte: ASBRAM

Contribuição de cada suplemento para variação do número de animais suplementados no ano



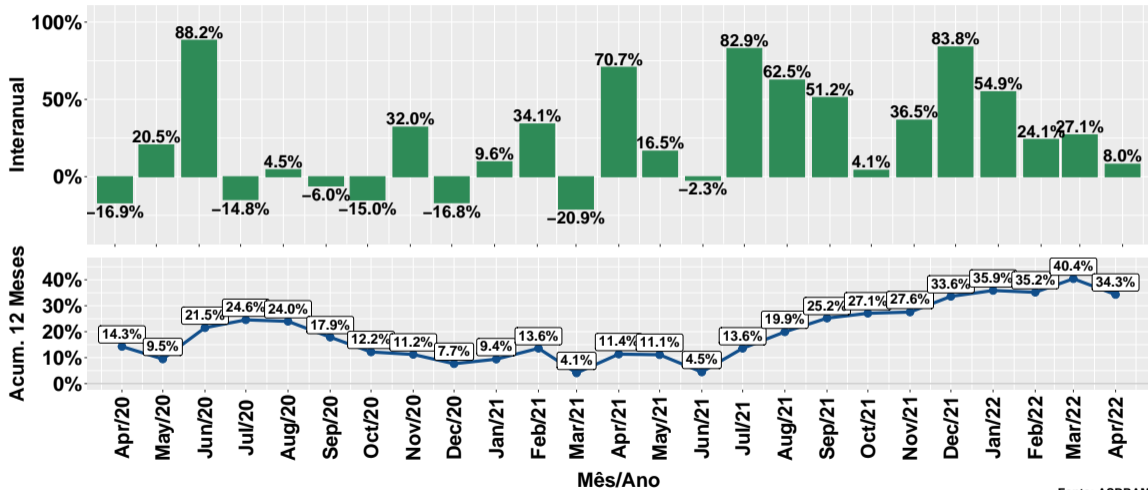
Fonte: ASBRAM

Participação de cada suplemento no número de animais suplementados no ano



Fonte: ASBRAM

Evolução do número de animais suplementados



Fonte: ASBRAM

Síntese de Abril/2022 (Parte 01)

	Num. animais ¹	Variação (%)			
		Mensal ²	Interanual ³	Acum. ano	12 meses
Pronto	509.2	48.9%	58.2%	47.4%	65.7%
Diluir	15.0	-72.7%	-91.1%	-64.3%	-39.2%
Ureia	20.5	961.3%	579.1%	518.3%	-47.4%
Proteico	10.2	-59.3%	-27.7%	54.7%	44.5%
Energetico	4.7	23.2%	-38.8%	-21.3%	7.2%
Nucleos	0.5	103.5%	-76.4%	-68.3%	-0.2%
Concentrado	0.0	-81.5%	-48.5%	-64.0%	-45.1%
Total	560.2	30.8%	8.0%	23.6%	34.3%

Note: Fonte: ASBRAM

¹ Mil cabeças ² Mês/Mês anterior ³ Mês/Mesmo mês ano anterior

Síntese de Abril/2022 (Parte 02)

	Contribuição (em p.p.)			
	Mensal ²	Interanual ³	Acum. ano	12 meses
Pronto	39.1	36.1	33.5	43.9
Diluir	-9.3	-29.8	-15.1	-9.3
Ureia	4.3	3.4	4.1	-2.0
Proteico	-3.5	-0.8	1.7	1.5
Energetico	0.2	-0.6	-0.3	0.1
Nucleos	0.1	-0.3	-0.2	-0.0
Concentrado	-0.0	-0.0	-0.0	-0.0
Total	30.8	8.0	23.6	34.3

Note: Fonte: ASBRAM

¹ Mil cabeças ² Mês/Mês anterior ³ Mês/Mesmo mês ano anterior