

# Índice ASBRAM - Amapá

Desempenho Abril/2022

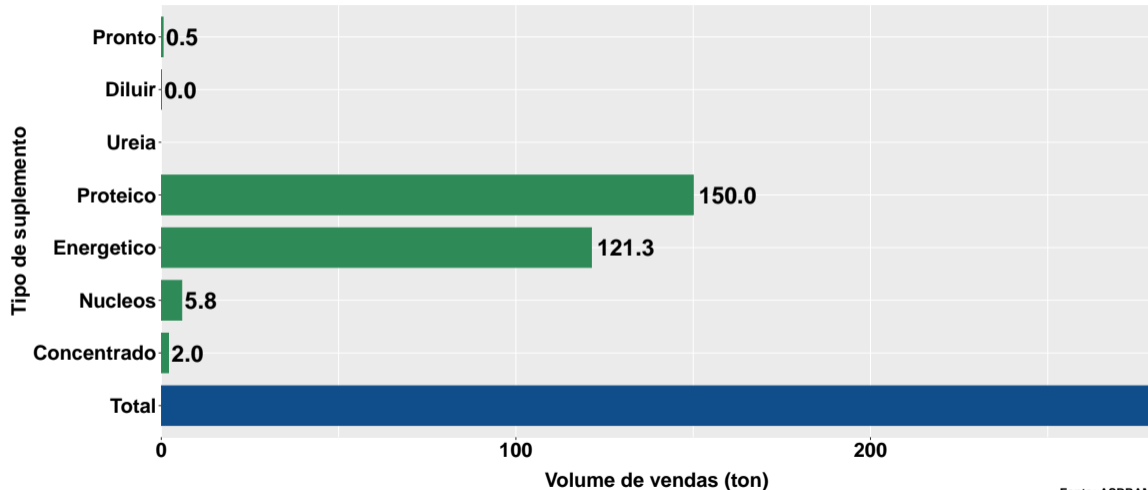
São Paulo, 12/05/2022

- 1 Volume de vendas de suplementos no Amapá
- 2 Número de animais suplementados no Amapá

## Section 1

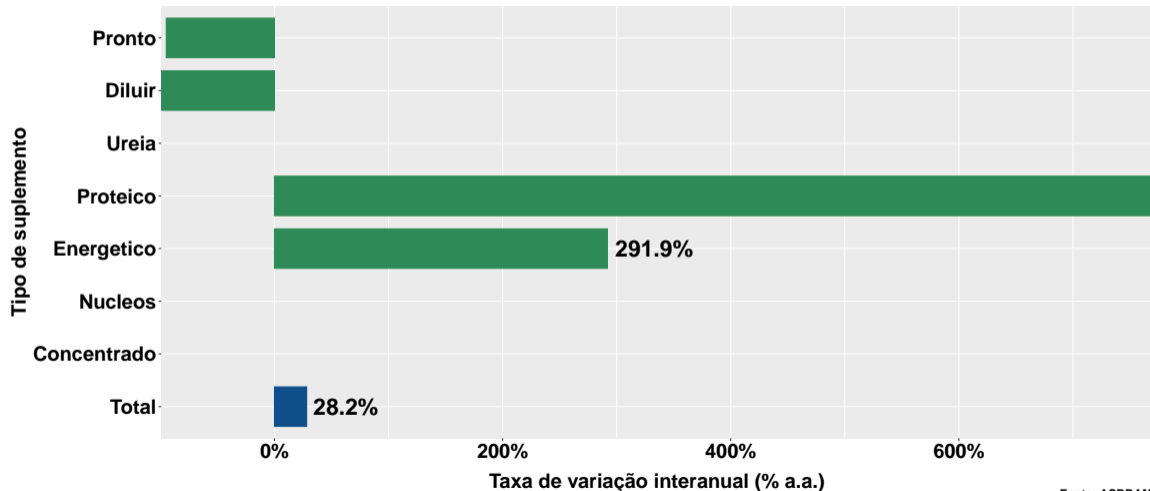
# Volume de vendas de suplementos no Amapá

# Volume de vendas no mês



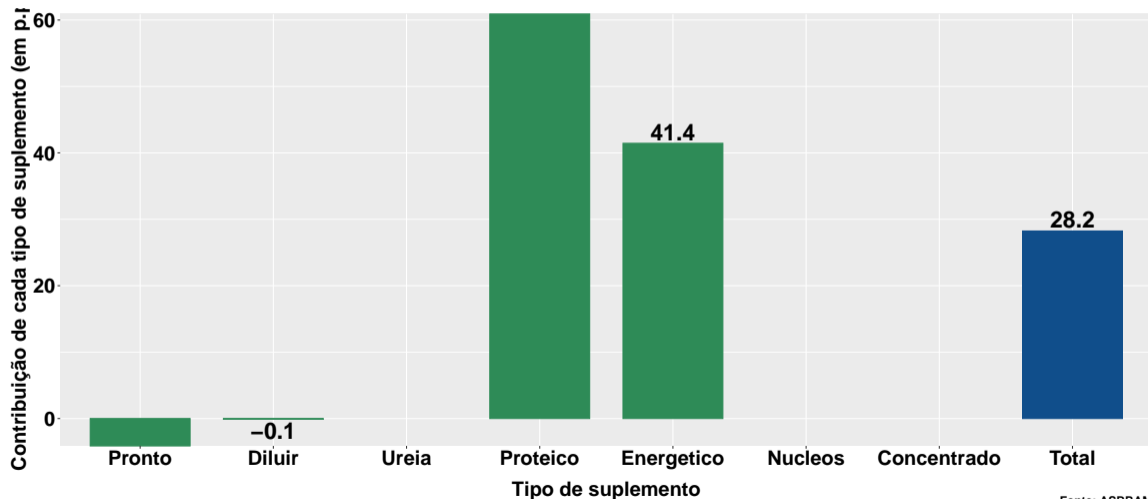
Fonte: ASBRAM

## Variação interanual do volume de vendas



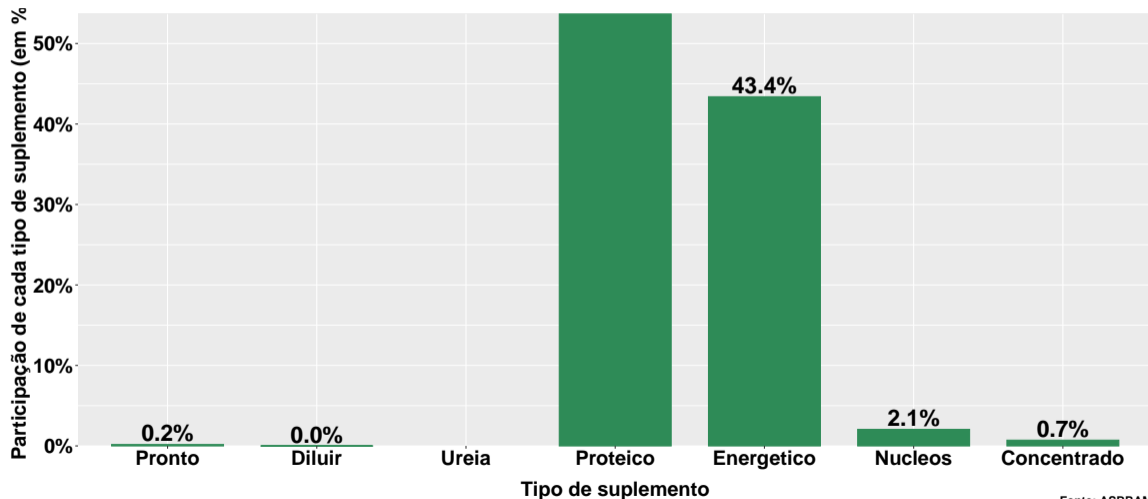
Fonte: ASBRAM

## Contribuição de cada suplemento para variação interanual do volume de vendas



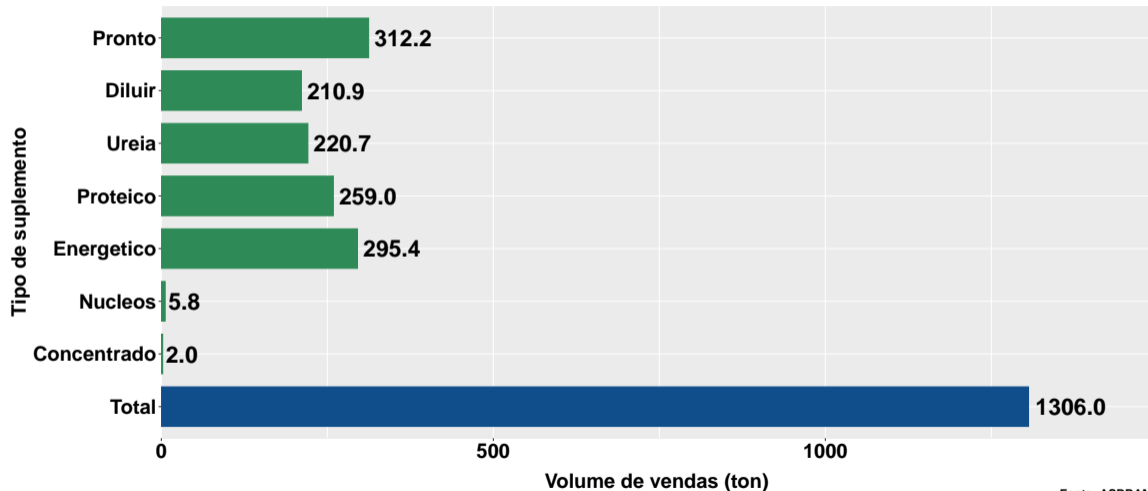
Fonte: ASBRAM

## Participação de cada suplemento no volume total de vendas no mês



Fonte: ASBRAM

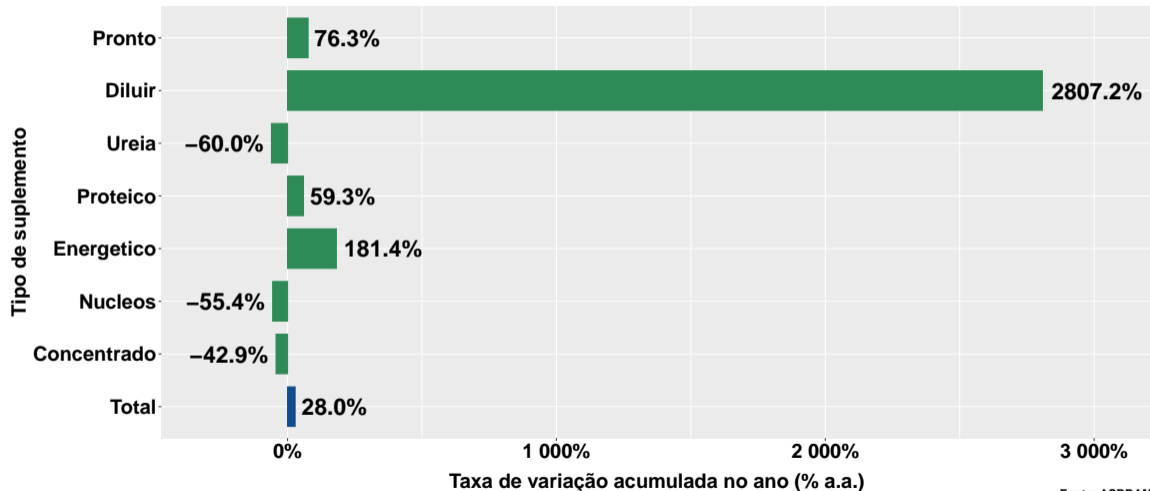
# Volume de vendas acumulado no ano



Fonte: ASBRAM

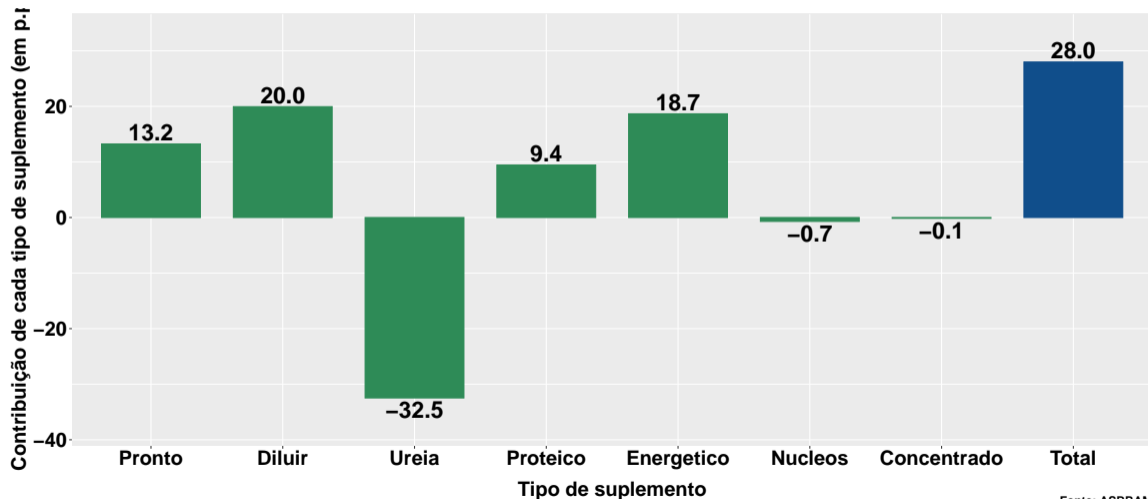


## Variação do volume de vendas acumulado no ano



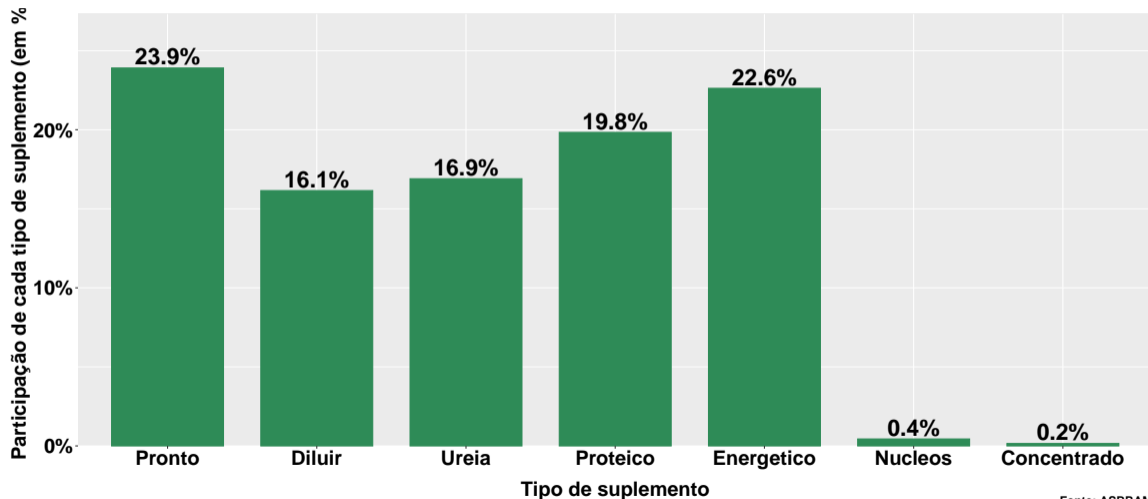
Fonte: ASBRAM

## Contribuição de cada suplemento para variação do volume de vendas acumulado no ano



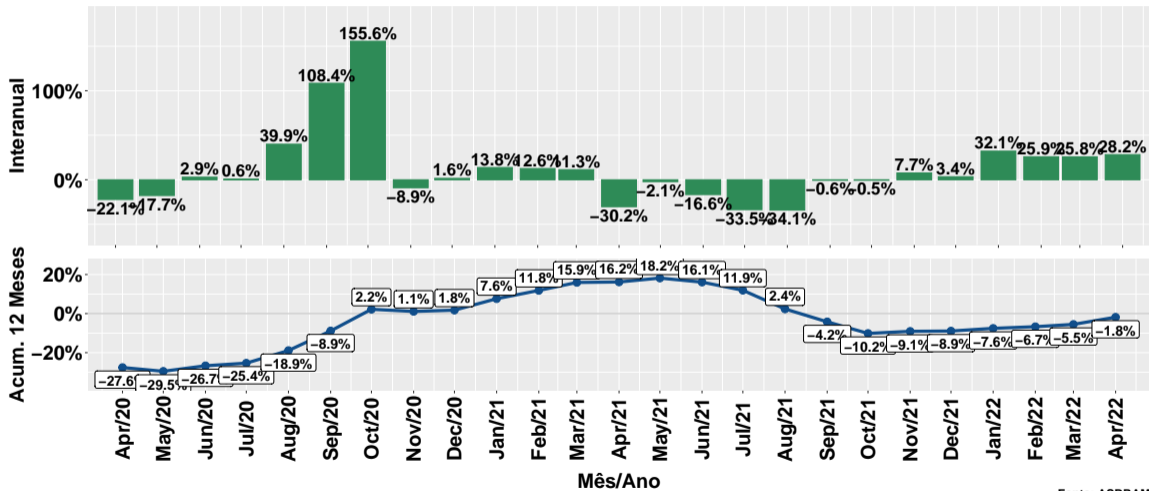
Fonte: ASBRAM

## Participação de cada suplemento no volume total de vendas no mês



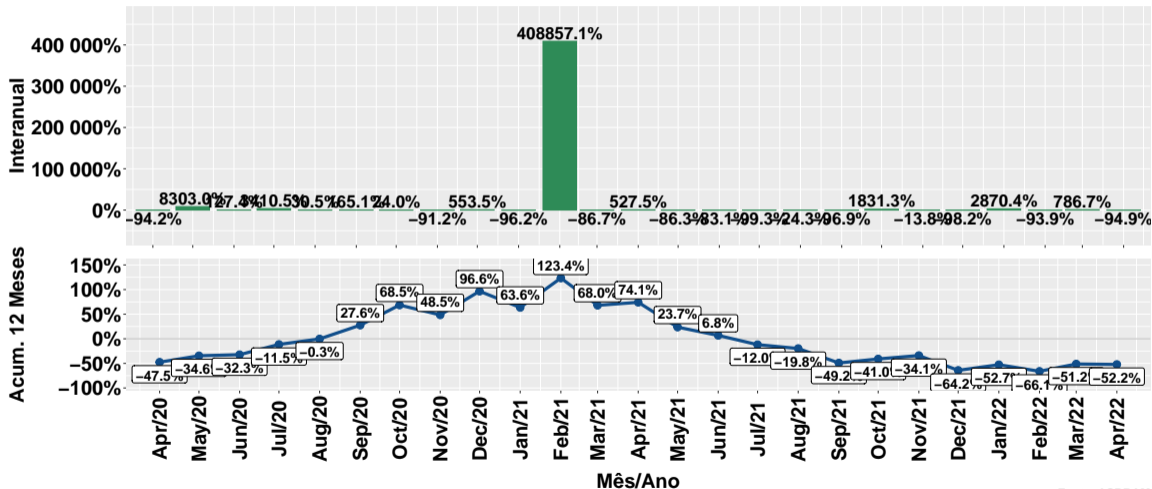
Fonte: ASBRAM

## Evolução do volume total de vendas



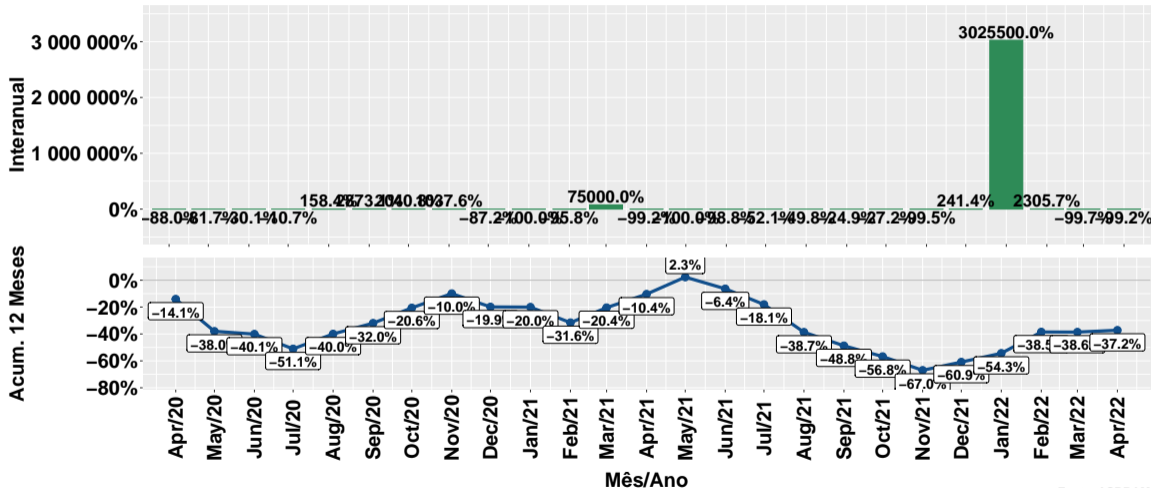
Fonte: ASBRAM

# Evolução do volume de vendas: Pronto para uso



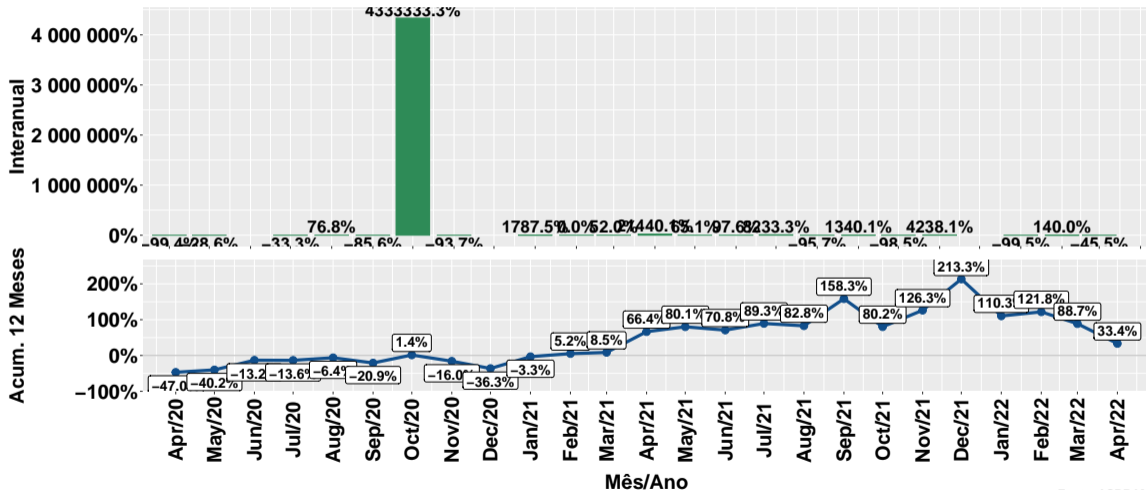
Fonte: ASBRAM

# Evolução do volume de vendas: Para diluir



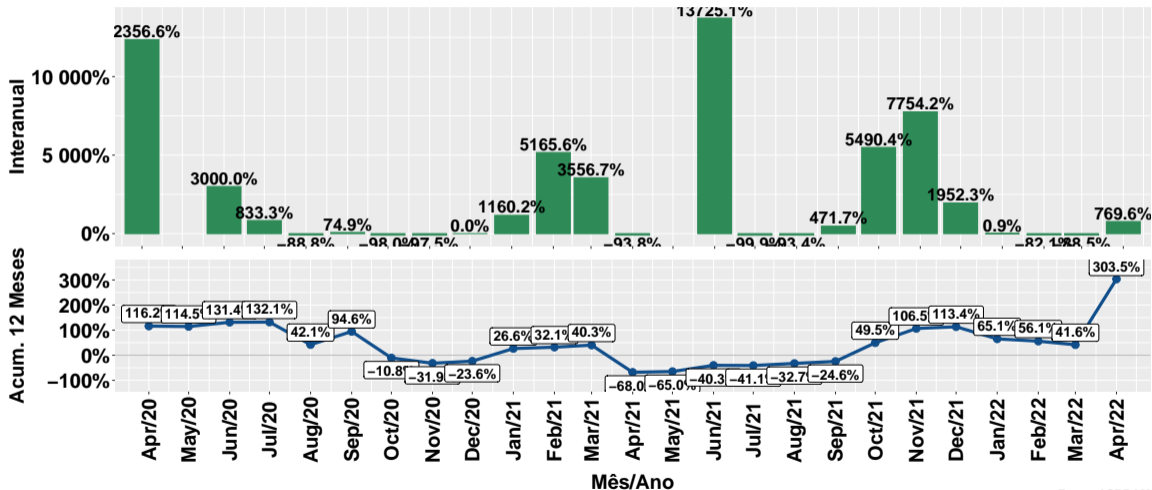
Fonte: ASBRAM

# Evolução do volume de vendas: Ureia



Fonte: ASBRAM

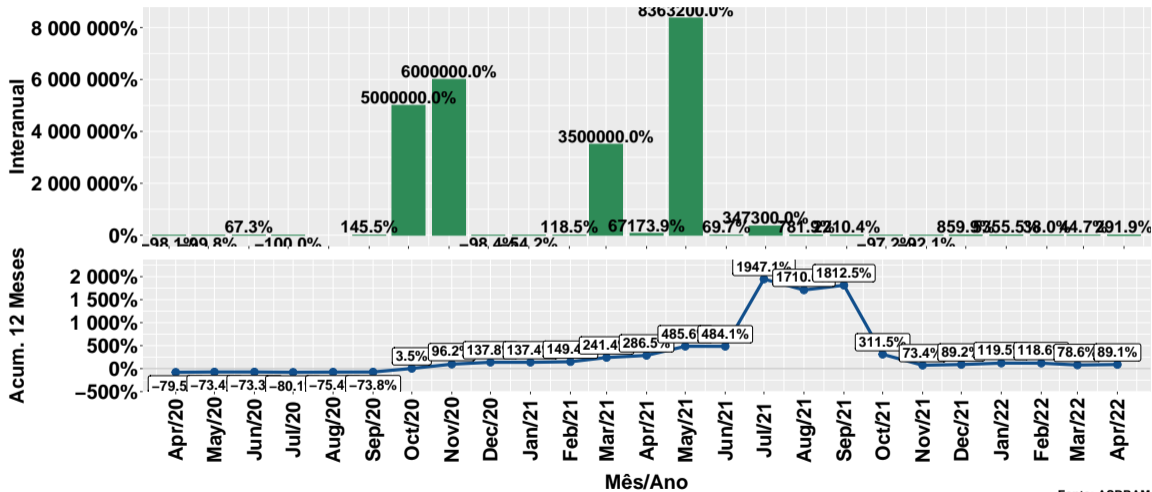
# Evolução do volume de vendas: Proteico



Fonte: ASBRAM

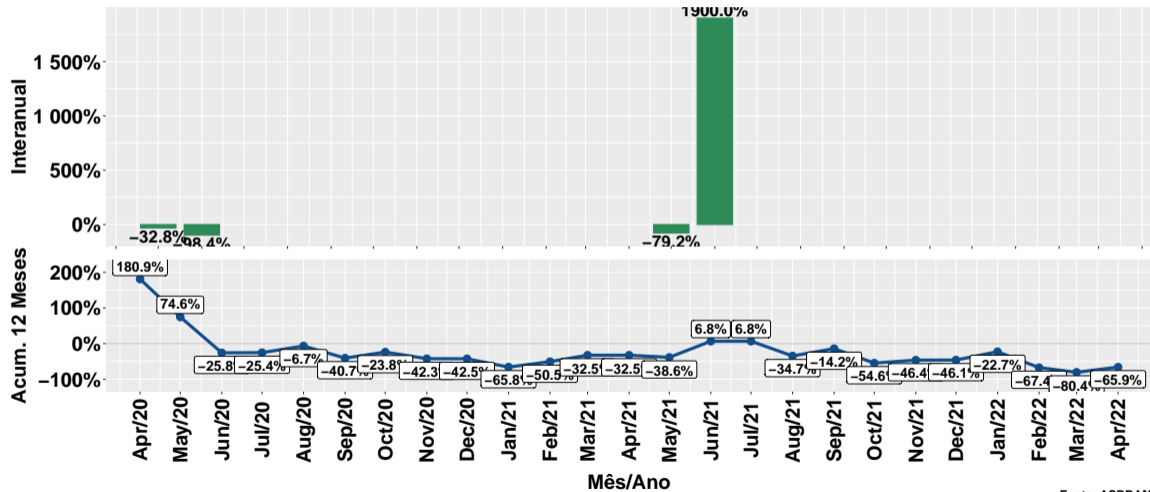


# Evolução do volume de vendas: Prot. energético



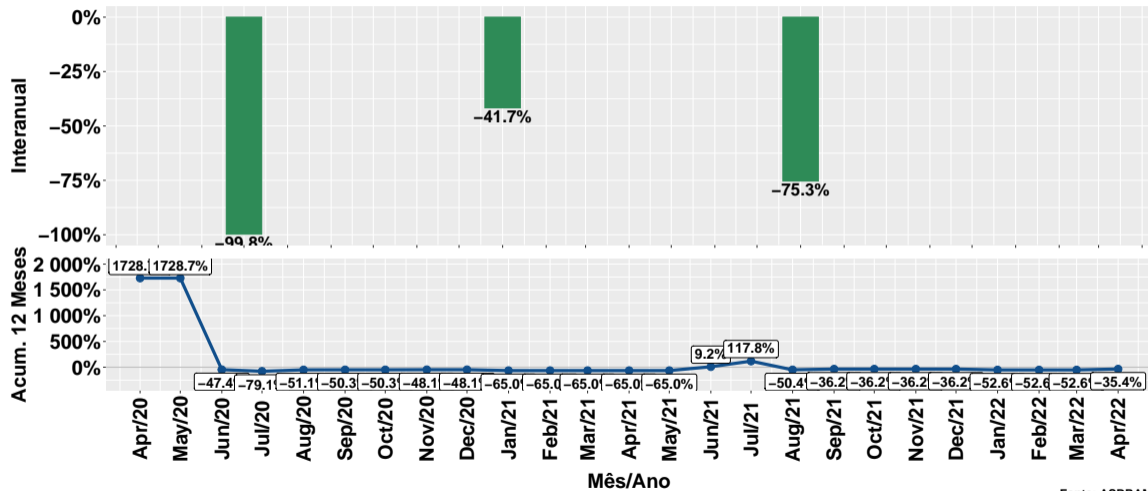
Fonte: ASBRAM

## Evolução do volume de vendas: Núcleos



Fonte: ASBRAM

## Evolução do volume de vendas: Concentrado



Fonte: ASBRAM

## Síntese de Abril/2022 (Parte 01)

	Vol. vendas <sup>1</sup>	Variação (%)			
		Mensal <sup>2</sup>	Interanual <sup>3</sup>	Acum. ano	12 meses
Pronto	0.5	-99.7%	-94.9%	76.3%	-52.2%
Diluir	0.0	0.0%	-99.2%	2807.2%	-37.2%
Ureia	NA	NA%	NA%	-60.0%	33.4%
Proteico	150.0	4658.9%	769.6%	59.3%	303.5%
Energetico	121.3	19.7%	291.9%	181.4%	89.1%
Nucleos	5.8	NA%	NA%	-55.4%	-65.9%
Concentrado	2.0	NA%	NA%	-42.9%	-35.4%
<b>Total</b>	<b>279.5</b>	<b>-27.3%</b>	<b>28.2%</b>	<b>28.0%</b>	<b>-1.8%</b>

Note: Fonte: ASBRAM

<sup>1</sup> Em toneladas <sup>2</sup> Mês/Mês anterior <sup>3</sup> Mês/Mesmo mês ano anterior

## Síntese de Abril/2022 (Parte 02)

	Contribuição (em p.p.)			
	Mensal <sup>2</sup>	Interanual <sup>3</sup>	Acum. ano	12 meses
Pronto	-46.7	-4.1	13.2	-17.7
Diluir	0.0	-0.1	20.0	-11.8
Ureia	NA	NA	-32.5	6.8
Proteico	38.2	60.9	9.4	14.3
Energetico	5.2	41.4	18.7	7.3
Nucleos	NA	NA	-0.7	-0.6
Concentrado	NA	NA	-0.1	-0.1
<b>Total</b>	<b>-27.3</b>	<b>28.2</b>	<b>28.0</b>	<b>-1.8</b>

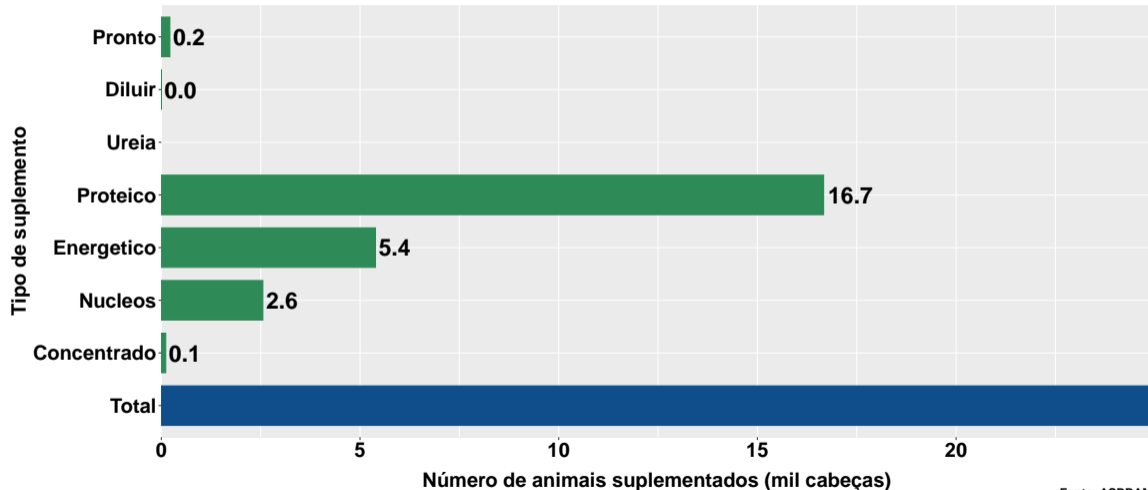
Note: Fonte: ASBRAM

<sup>1</sup> Em toneladas <sup>2</sup> Mês/Mês anterior <sup>3</sup> Mês/Mesmo mês ano anterior

## Section 2

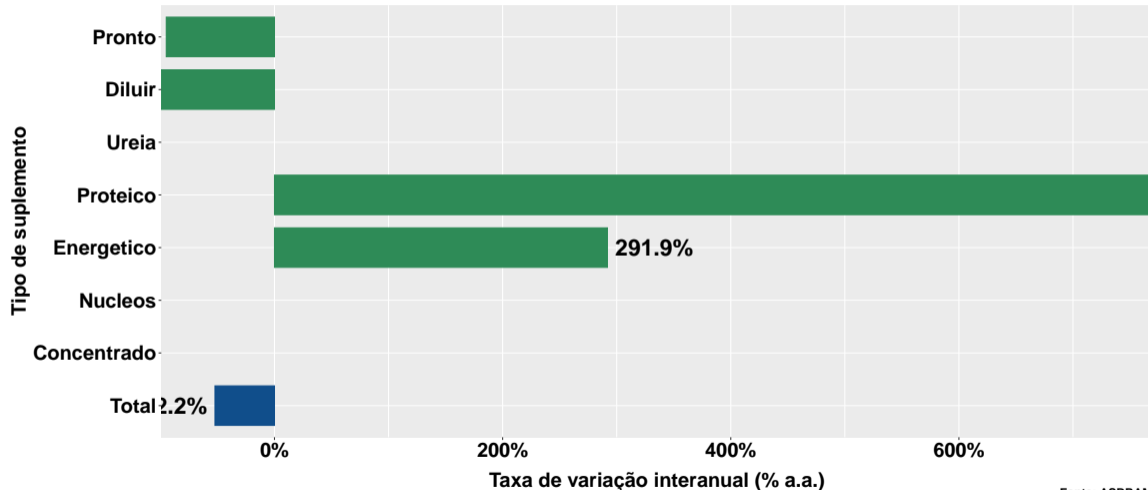
# Número de animais suplementados no Amapá

# Número de animais suplementados



Fonte: ASBRAM

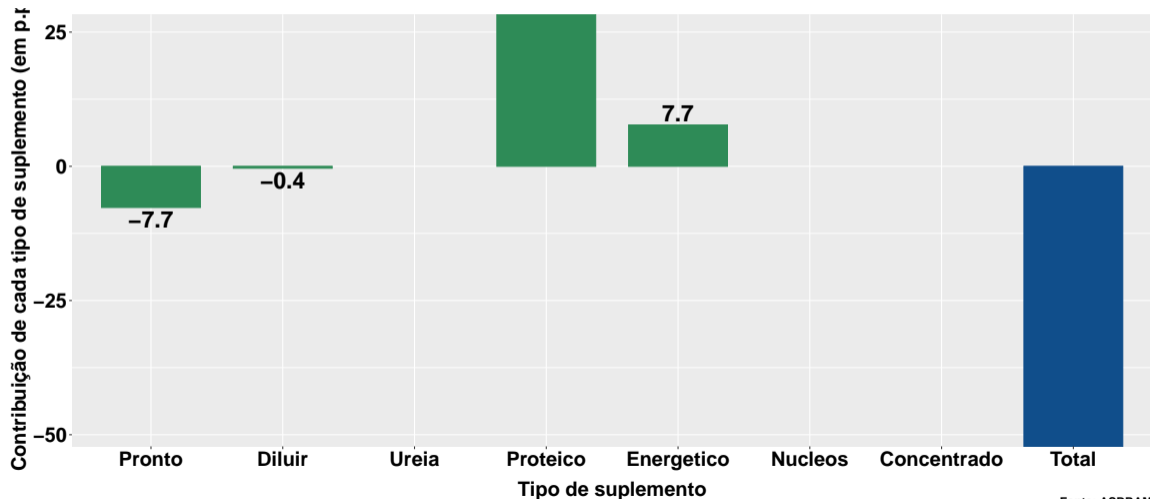
## Var. interanual do num. de animais suplementados



Fonte: ASBRAM

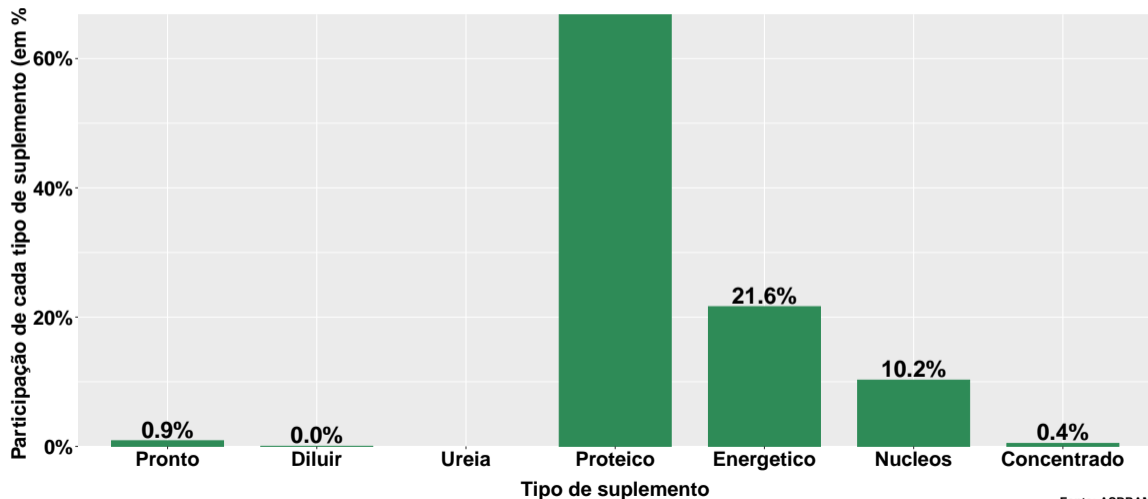


## Contribuição de cada suplemento para variação interanual do número de animais suplementados

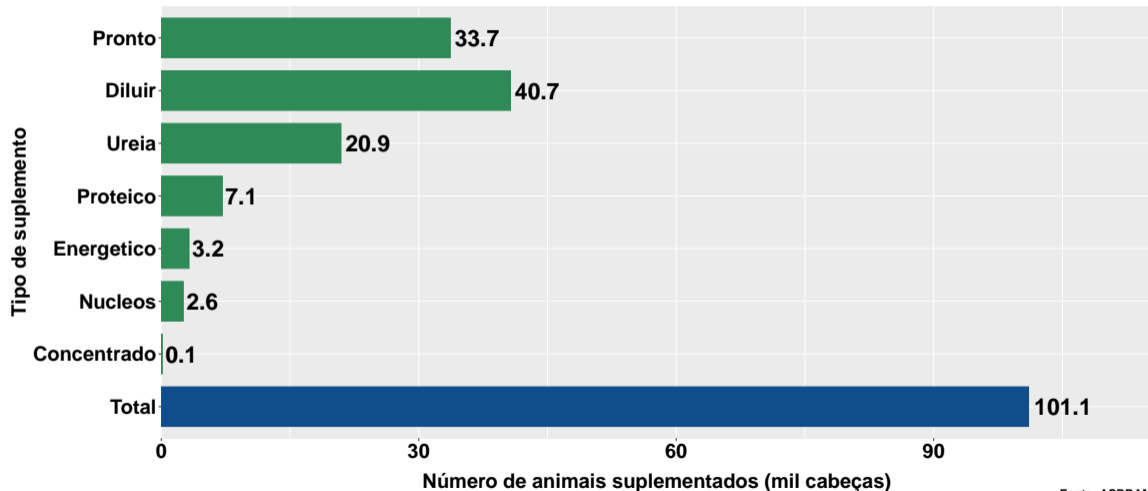


Fonte: ASBRAM

## Participação de cada suplemento no número de animais suplementados no mês

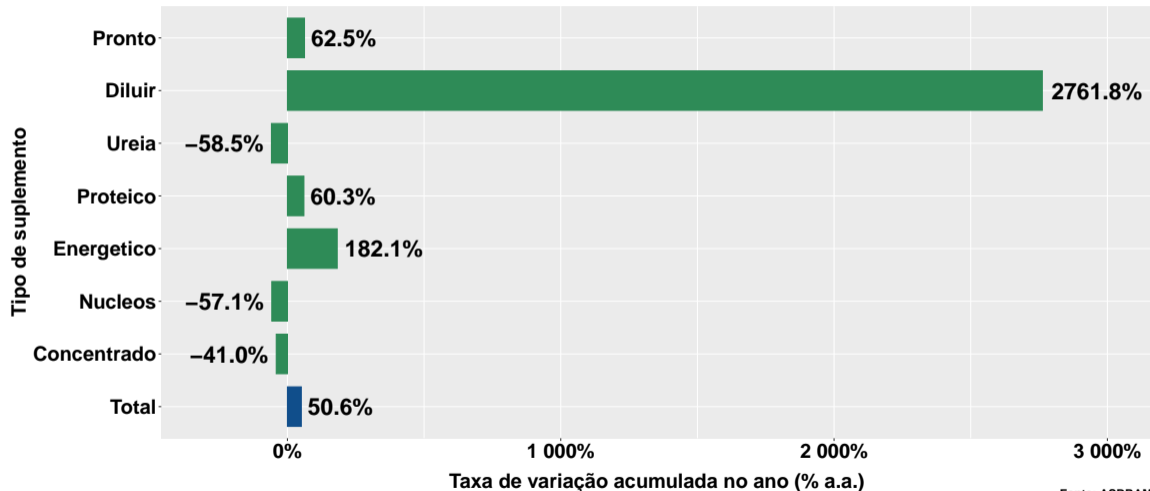


# Número de animais suplementados no ano



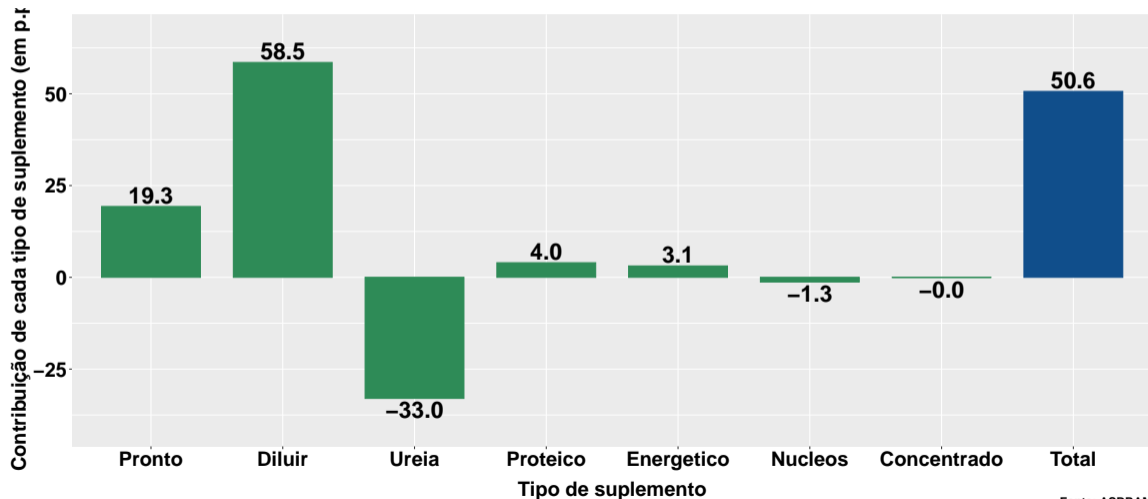
Fonte: ASBRAM

## Variação do num. de animais suplementados no ano



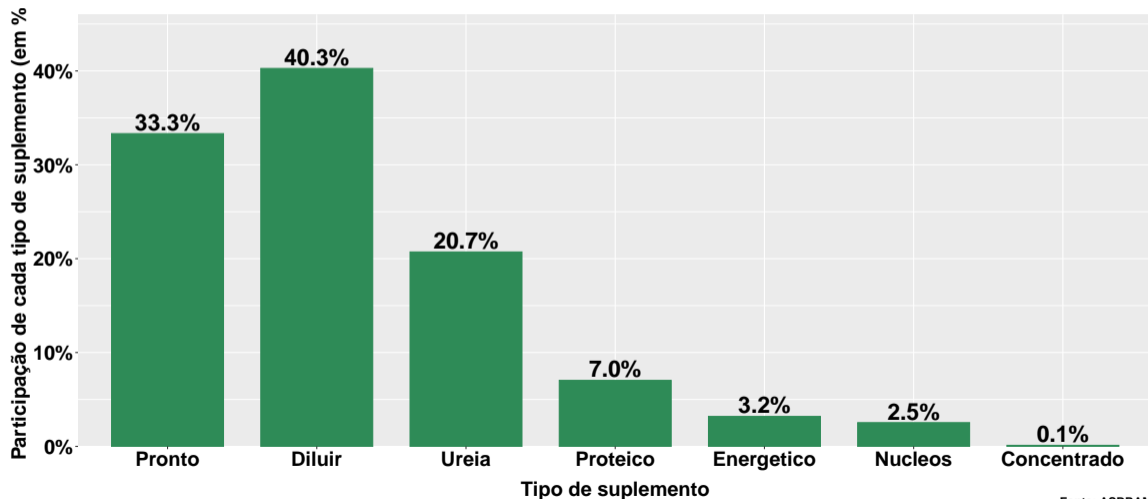
Fonte: ASBRAM

## Contribuição de cada suplemento para variação do número de animais suplementados no ano



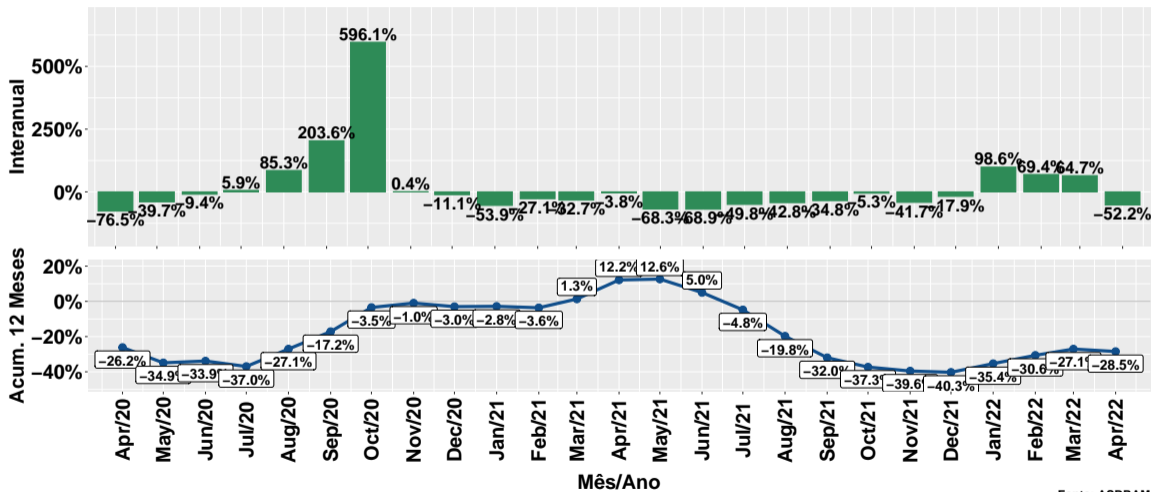
Fonte: ASBRAM

## Participação de cada suplemento no número de animais suplementados no ano



Fonte: ASBRAM

# Evolução do número de animais suplementados



Fonte: ASBRAM

## Síntese de Abril/2022 (Parte 01)

	Num. animais <sup>1</sup>	Variação (%)			
		Mensal <sup>2</sup>	Interanual <sup>3</sup>	Acum. ano	12 meses
Pronto	0.2	-99.7%	-94.9%	62.5%	-53.0%
Diluir	0.0	3.3%	-99.2%	2761.8%	-36.5%
Ureia	NA	NA%	NA%	-58.5%	34.7%
Proteico	16.7	4817.6%	769.6%	60.3%	305.9%
Energetico	5.4	23.7%	291.9%	182.1%	88.1%
Nucleos	2.6	NA%	NA%	-57.1%	-65.8%
Concentrado	0.1	NA%	NA%	-41.0%	-33.8%
<b>Total</b>	<b>24.9</b>	<b>-77.1%</b>	<b>-52.2%</b>	<b>50.6%</b>	<b>-28.5%</b>

Note: Fonte: ASBRAM

<sup>1</sup> Mil cabeças <sup>2</sup> Mês/Mês anterior <sup>3</sup> Mês/Mesmo mês ano anterior



## Síntese de Abril/2022 (Parte 02)

	Contribuição (em p.p.)			
	Mensal <sup>2</sup>	Interanual <sup>3</sup>	Acum. ano	12 meses
Pronto	-70.9	-7.7	19.3	-17.6
Diluir	0.0	-0.4	58.5	-18.7
Ureia	NA	NA	-33.0	4.3
Proteico	15.0	28.3	4.0	3.5
Energetico	0.9	7.7	3.1	0.7
Nucleos	NA	NA	-1.3	-0.6
Concentrado	NA	NA	-0.0	-0.0
<b>Total</b>	<b>-77.1</b>	<b>-52.2</b>	<b>50.6</b>	<b>-28.5</b>

Note: Fonte: ASBRAM

<sup>1</sup> Mil cabeças <sup>2</sup> Mês/Mês anterior <sup>3</sup> Mês/Mesmo mês ano anterior