

Índice ASBRAM - Bahia

Desempenho Abril/2022

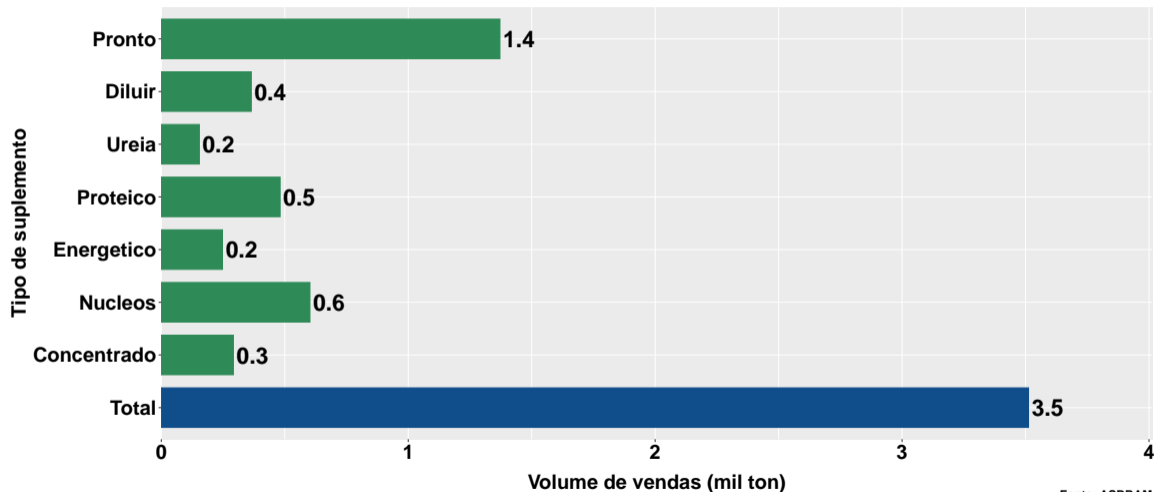
São Paulo, 12/05/2022

- 1 Volume de vendas de suplementos no Bahia
- 2 Número de animais suplementados no Bahia

Section 1

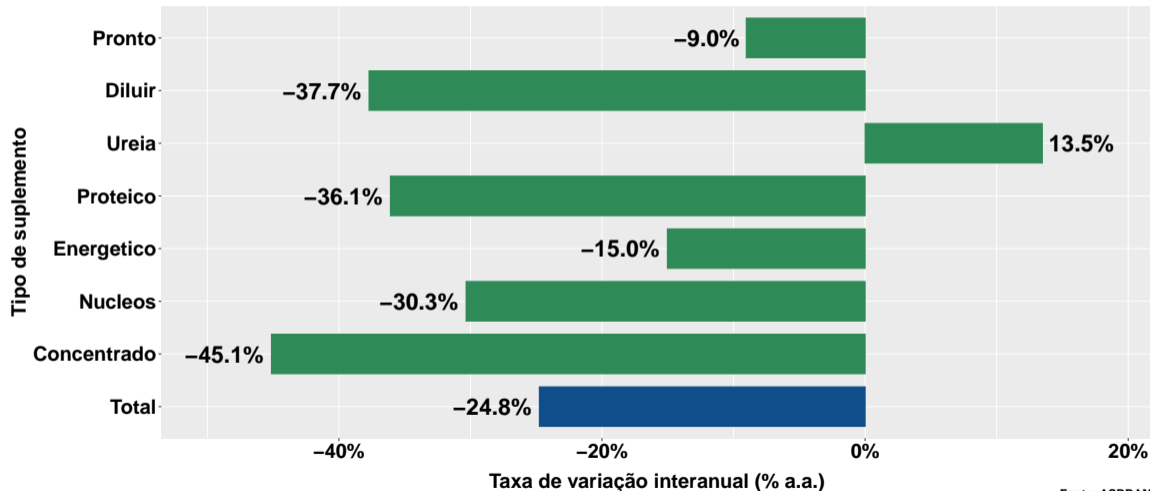
Volume de vendas de suplementos no Bahia

Volume de vendas no mês



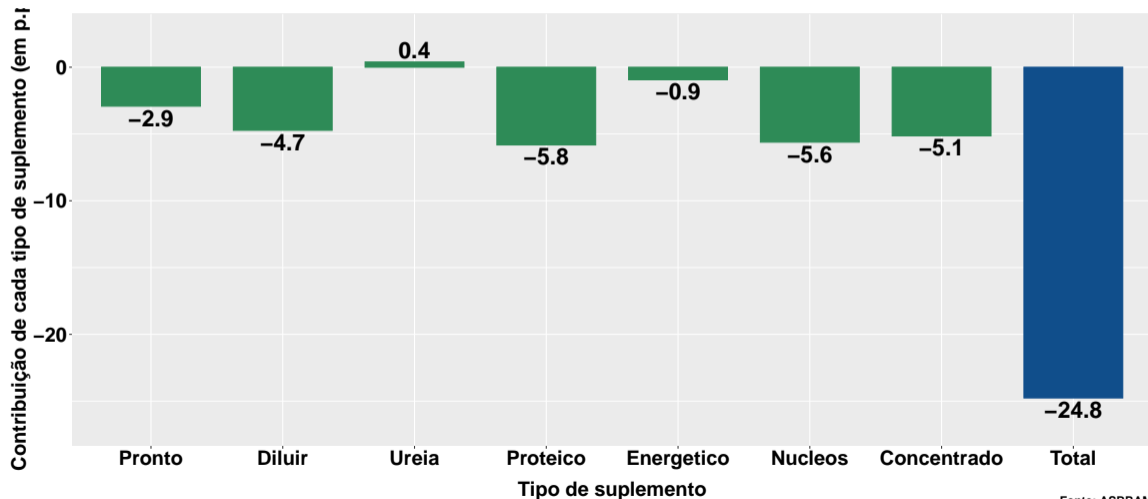
Fonte: ASBRAM

Variação interanual do volume de vendas



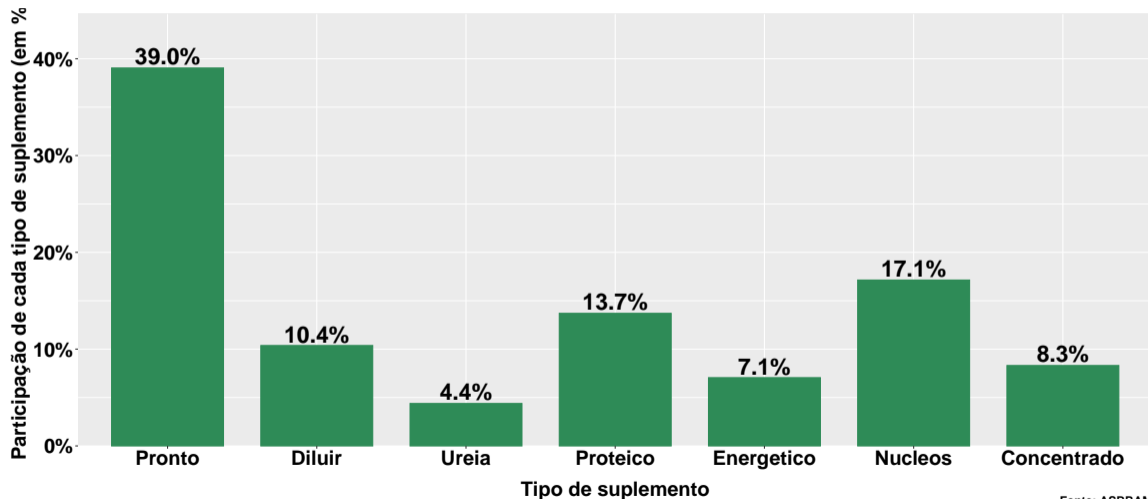
Fonte: ASBRAM

Contribuição de cada suplemento para variação interanual do volume de vendas



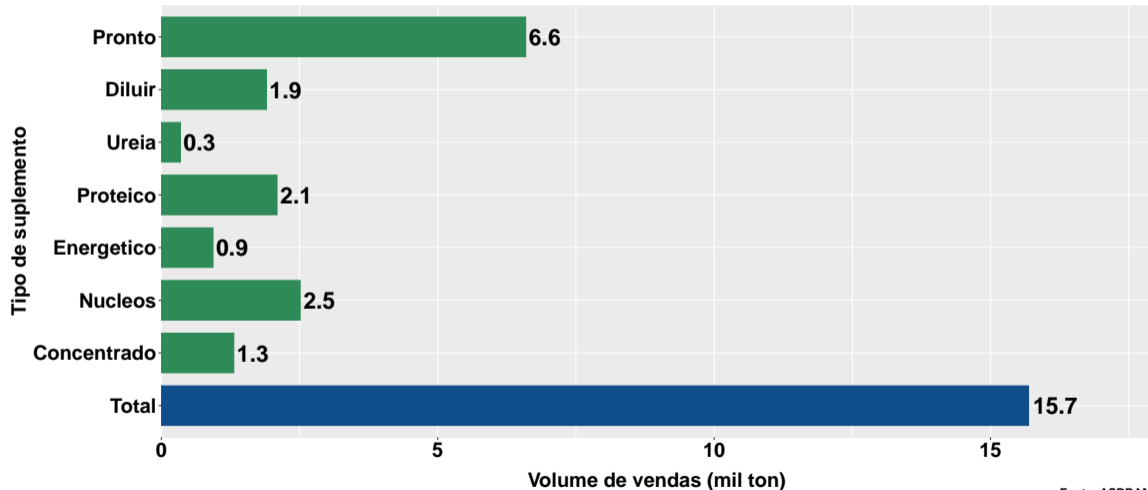
Fonte: ASBRAM

Participação de cada suplemento no volume total de vendas no mês



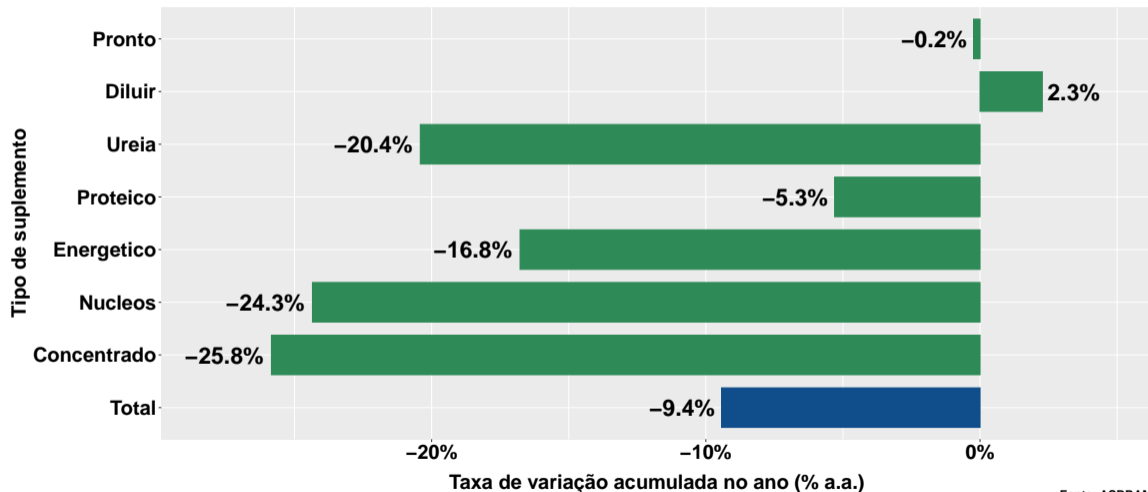
Fonte: ASBRAM

Volume de vendas acumulado no ano



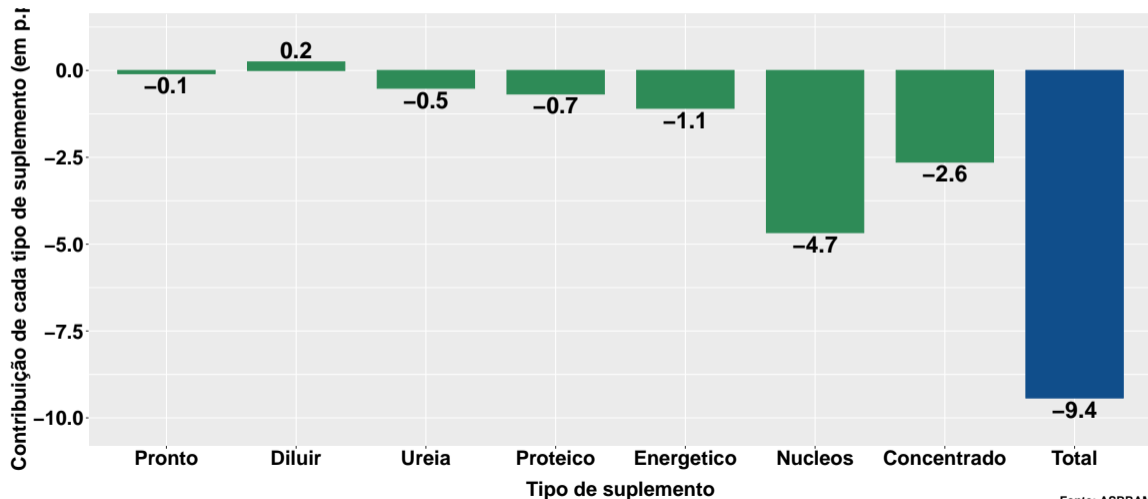
Fonte: ASBRAM

Varição do volume de vendas acumulado no ano



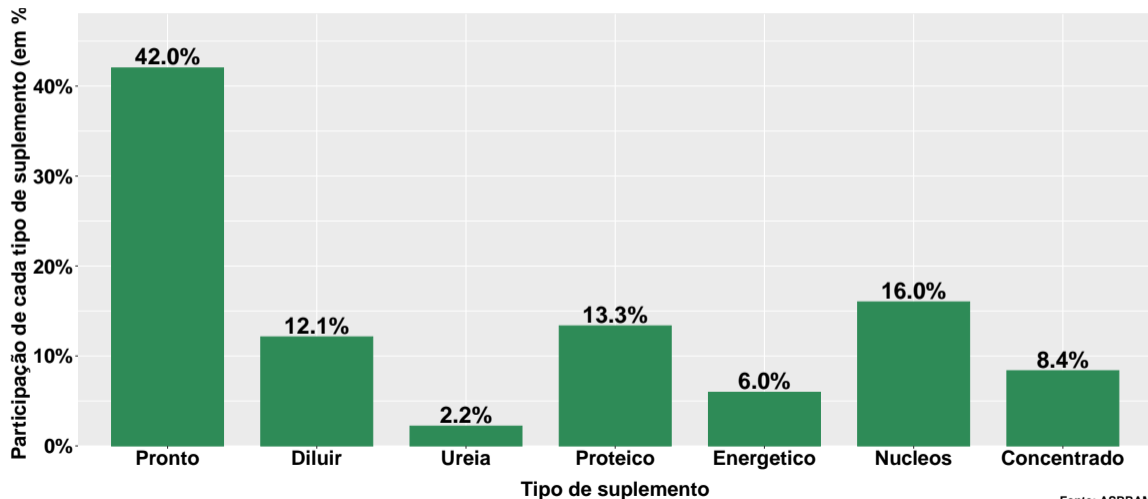
Fonte: ASBRAM

Contribuição de cada suplemento para variação do volume de vendas acumulado no ano



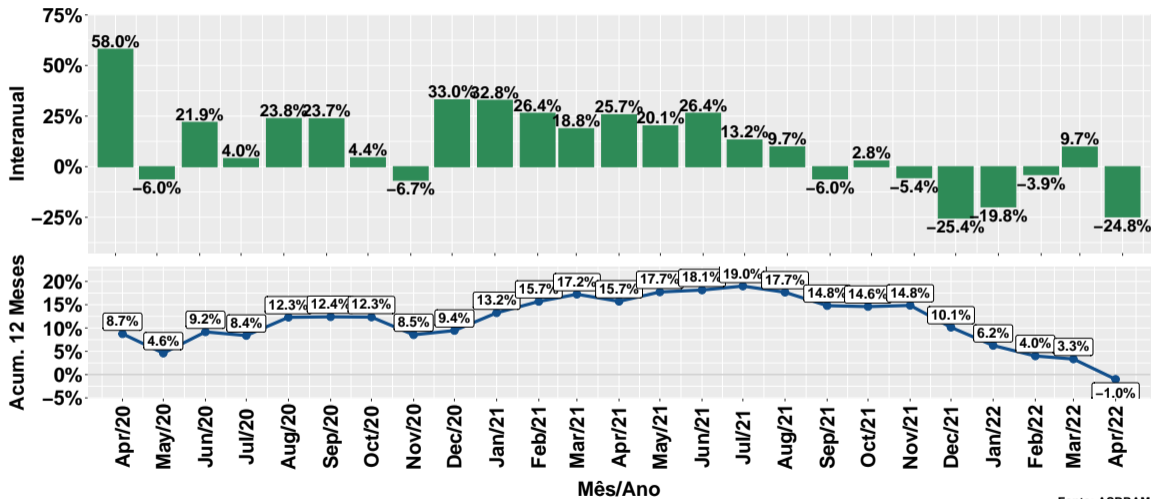
Fonte: ASBRAM

Participação de cada suplemento no volume total de vendas no mês



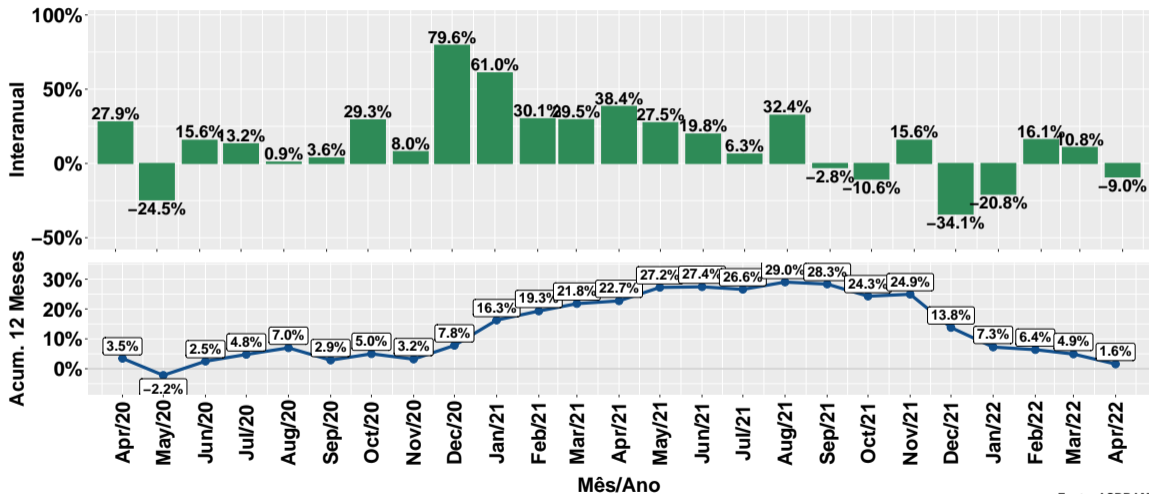
Fonte: ASBRAM

Evolução do volume total de vendas



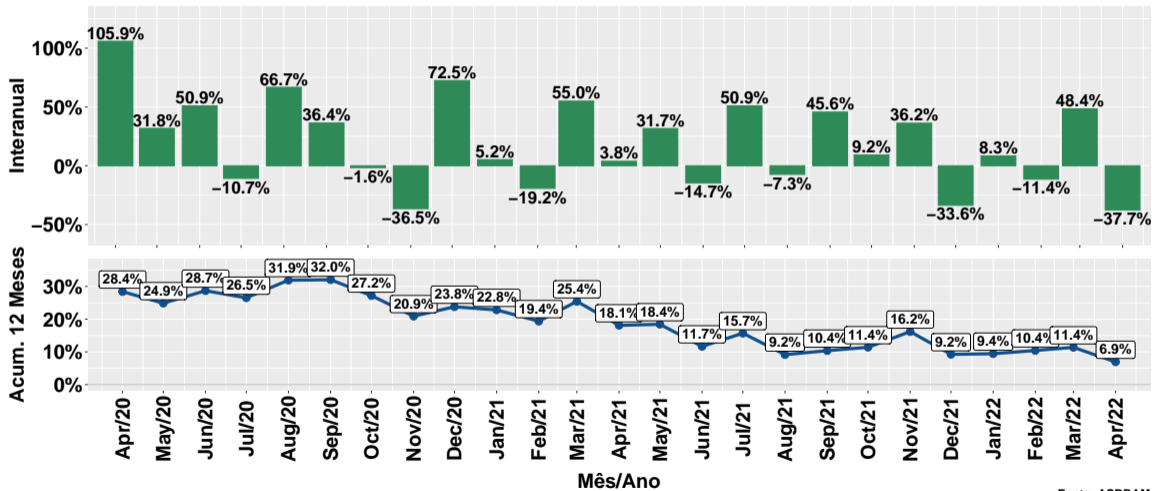
Fonte: ASBRAM

Evolução do volume de vendas: Pronto para uso



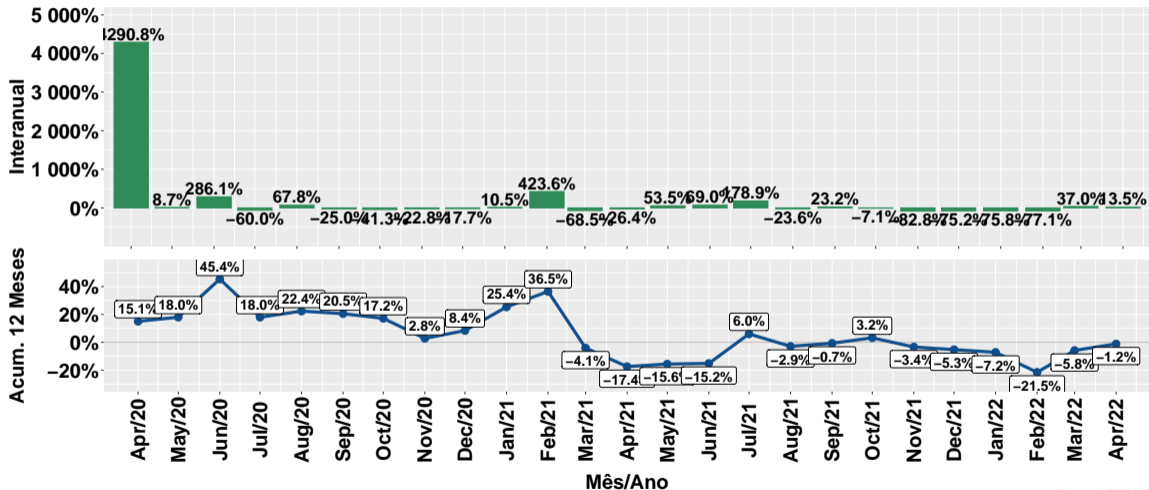
Fonte: ASBRAM

Evolução do volume de vendas: Para diluir



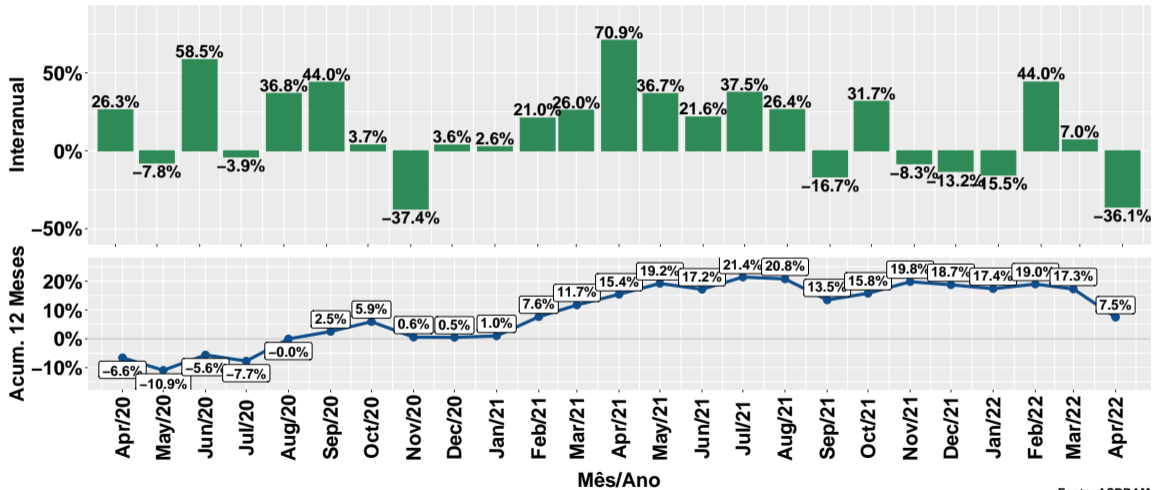
Fonte: ASBRAM

Evolução do volume de vendas: Ureia



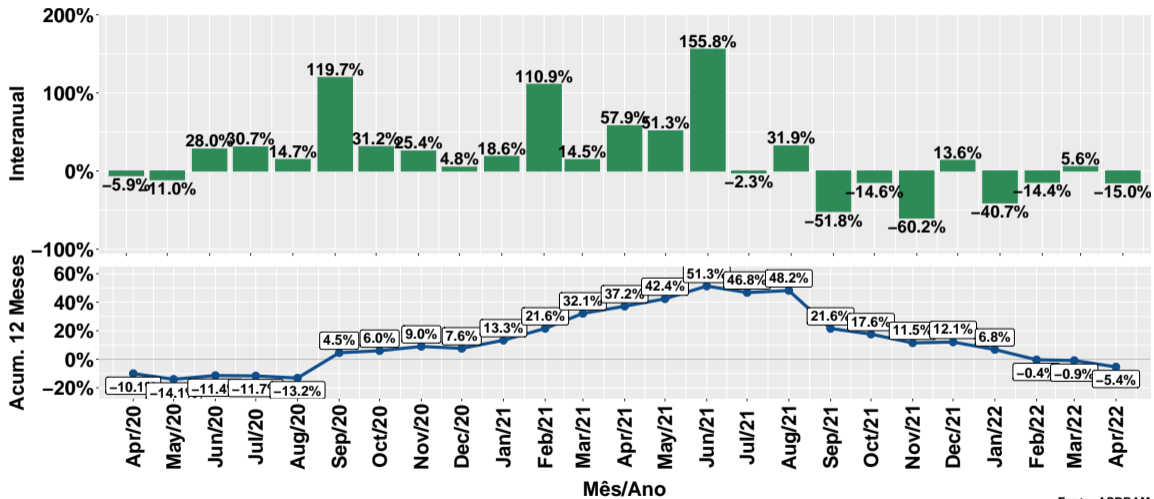
Fonte: ASBRAM

Evolução do volume de vendas: Proteico



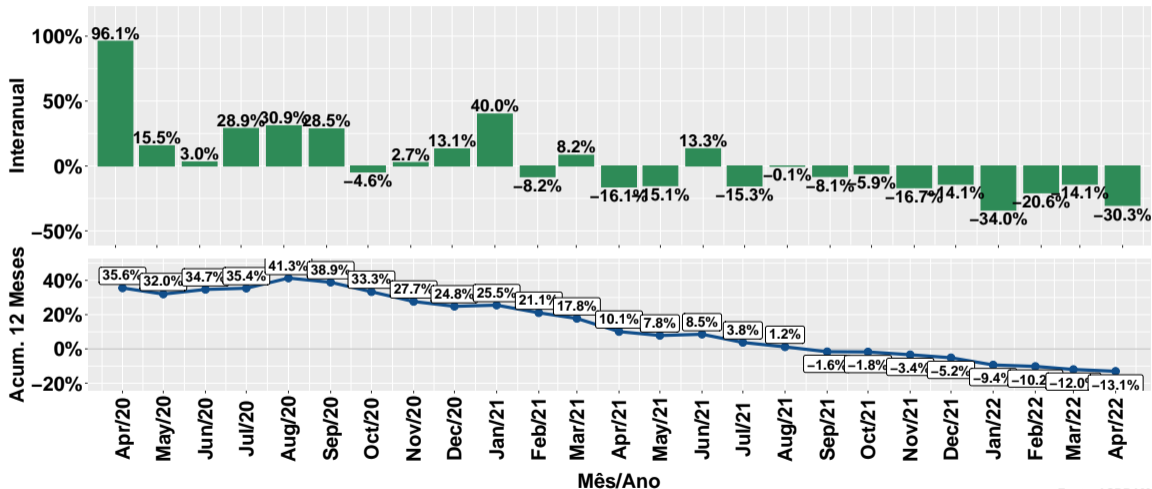
Fonte: ASBRAM

Evolução do volume de vendas: Prot. energético



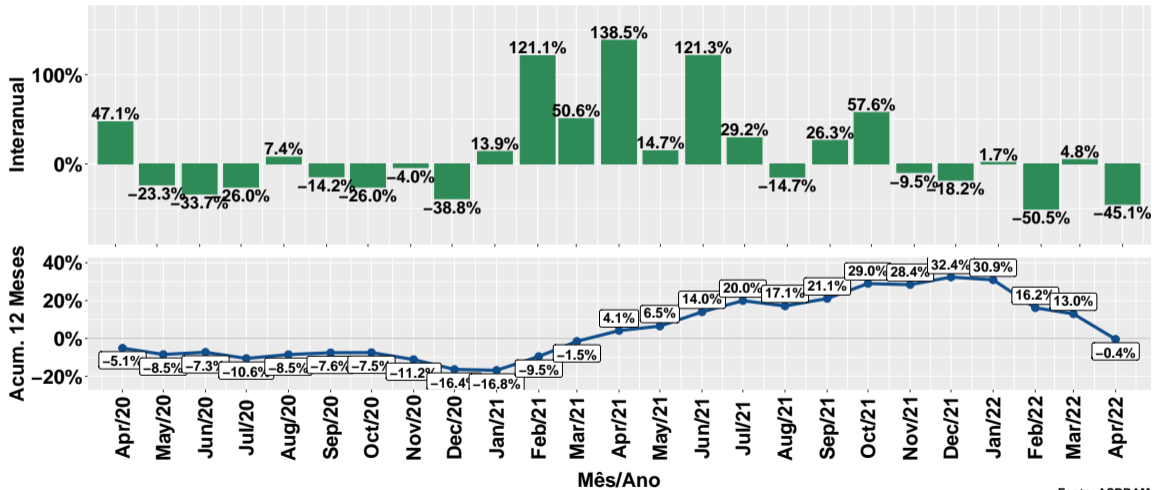
Fonte: ASBRAM

Evolução do volume de vendas: Núcleos



Fonte: ASBRAM

Evolução do volume de vendas: Concentrado



Fonte: ASBRAM

Síntese de Abril/2022 (Parte 01)

	Vol. vendas ¹	Variação (%)			
		Mensal ²	Interanual ³	Acum. ano	12 meses
Pronto	1.4	-32.4%	-9.0%	-0.2%	1.6%
Diluir	0.4	-56.6%	-37.7%	2.3%	6.9%
Ureia	0.2	4.7%	13.5%	-20.4%	-1.2%
Proteico	0.5	-25.5%	-36.1%	-5.3%	7.5%
Energetico	0.2	0.5%	-15.0%	-16.8%	-5.4%
Nucleos	0.6	-25.9%	-30.3%	-24.3%	-13.1%
Concentrado	0.3	-26.7%	-45.1%	-25.8%	-0.4%
Total	3.5	-31.4%	-24.8%	-9.4%	-1.0%

Note: Fonte: ASBRAM

¹ Em mil toneladas ² Mês/Mês anterior ³ Mês/Mesmo mês ano anterior

Síntese de Abril/2022 (Parte 02)

	Contribuição (em p.p.)			
	Mensal ²	Interanual ³	Acum. ano	12 meses
Pronto	-12.8	-2.9	-0.1	0.5
Diluir	-9.3	-4.7	0.2	0.8
Ureia	0.1	0.4	-0.5	-0.0
Proteico	-3.2	-5.8	-0.7	1.0
Energetico	0.0	-0.9	-1.1	-0.4
Nucleos	-4.1	-5.6	-4.7	-2.9
Concentrado	-2.1	-5.1	-2.6	-0.0
Total	-31.4	-24.8	-9.4	-1.0

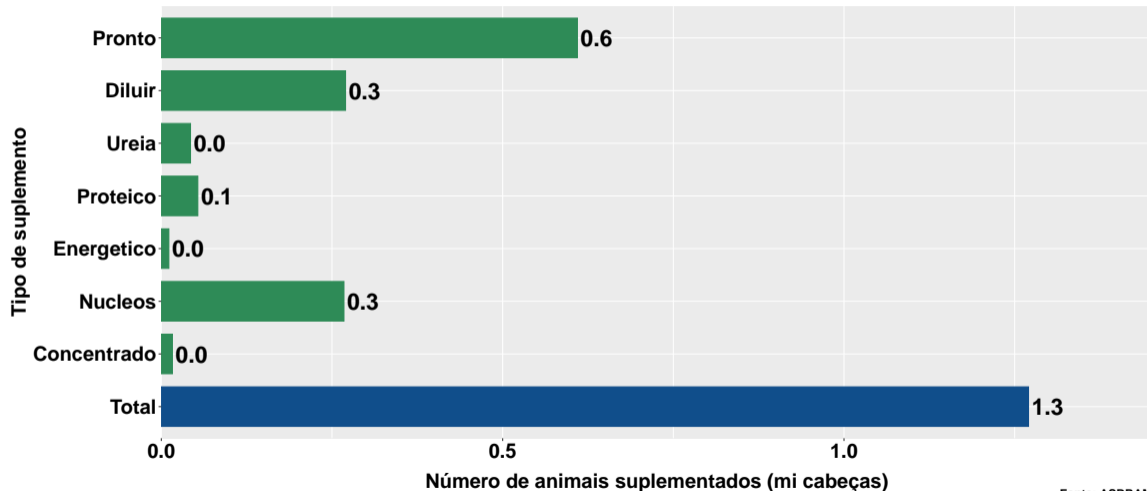
Note: Fonte: ASBRAM

¹ Em mil toneladas ² Mês/Mês anterior ³ Mês/Mesmo mês ano anterior

Section 2

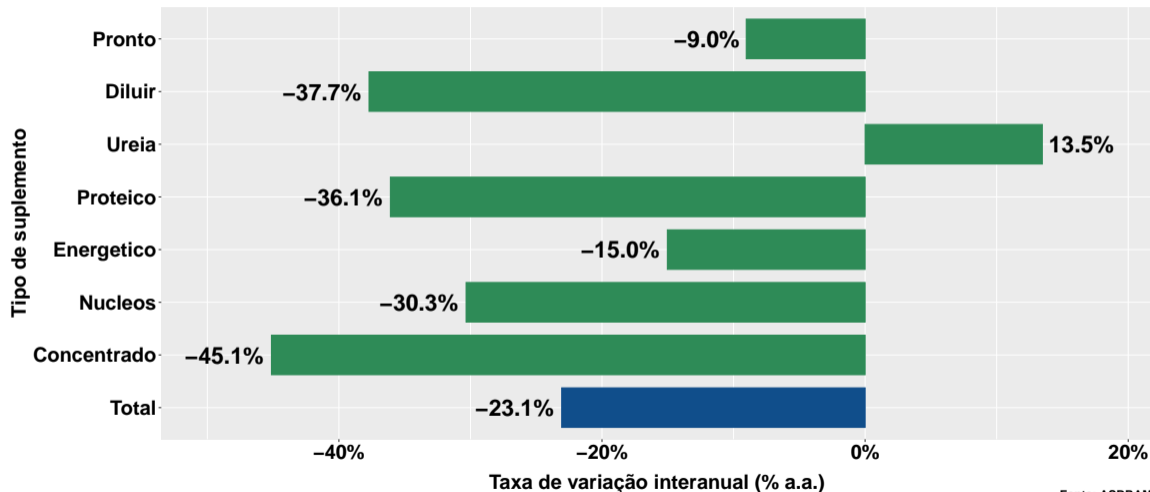
Número de animais suplementados no Bahia

Número de animais suplementados



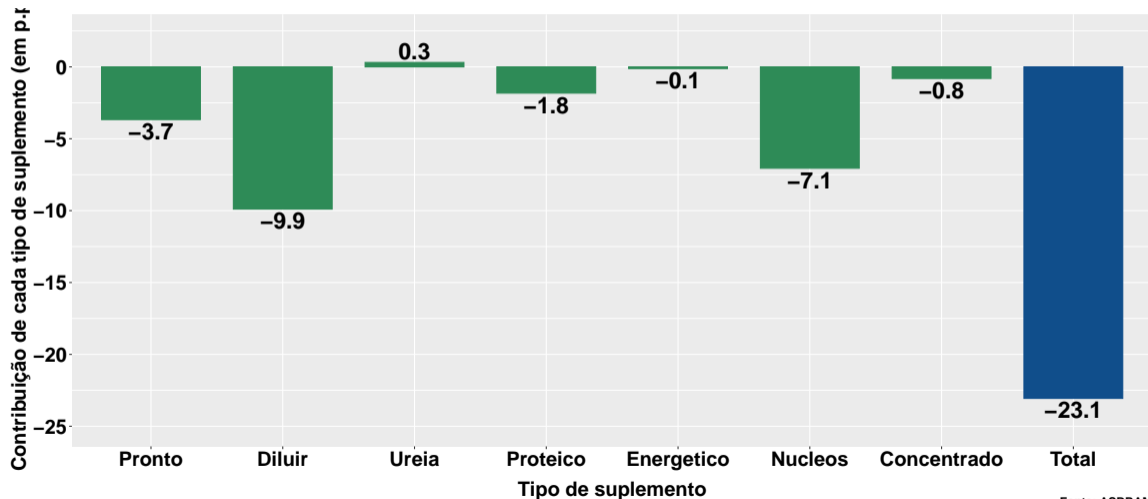
Fonte: ASBRAM

Var. interanual do num. de animais suplementados



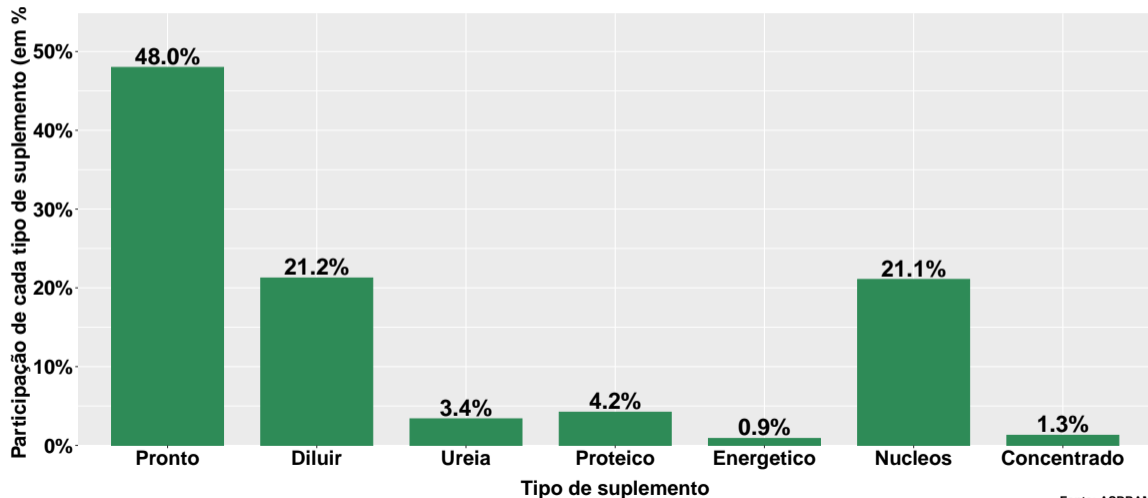
Fonte: ASBRAM

Contribuição de cada suplemento para variação interanual do número de animais suplementados

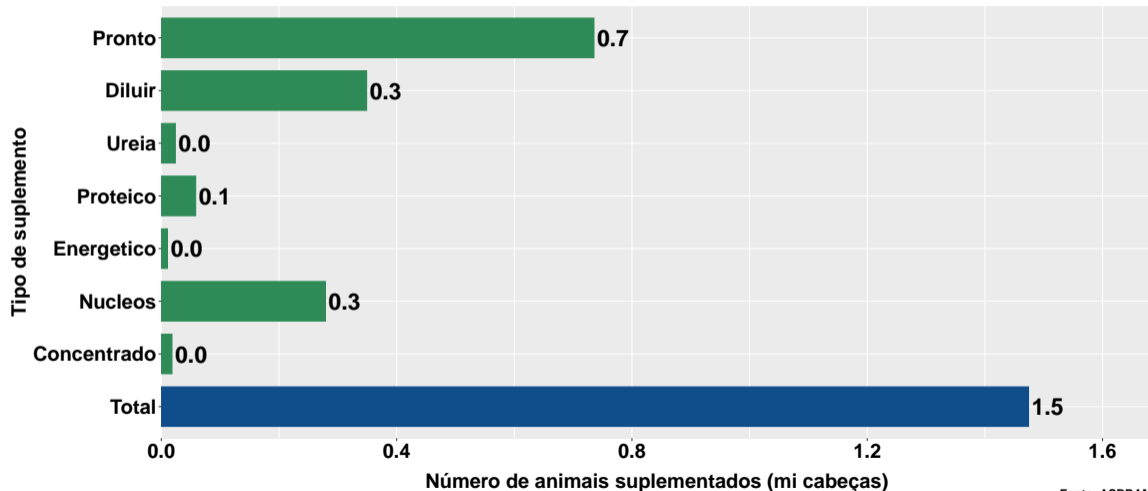


Fonte: ASBRAM

Participação de cada suplemento no número de animais suplementados no mês

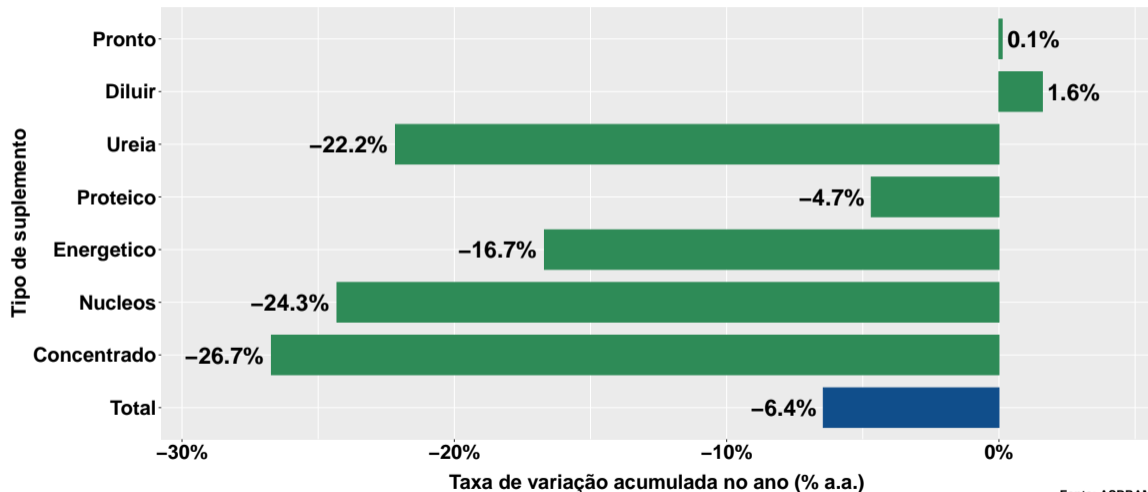


Número de animais suplementados no ano



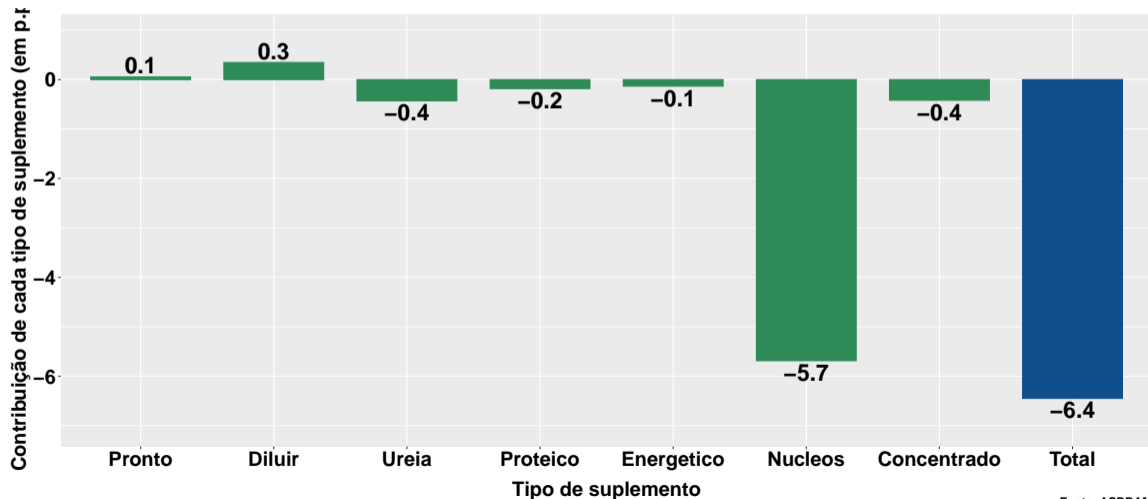
Fonte: ASBRAM

Variação do num. de animais suplementados no ano



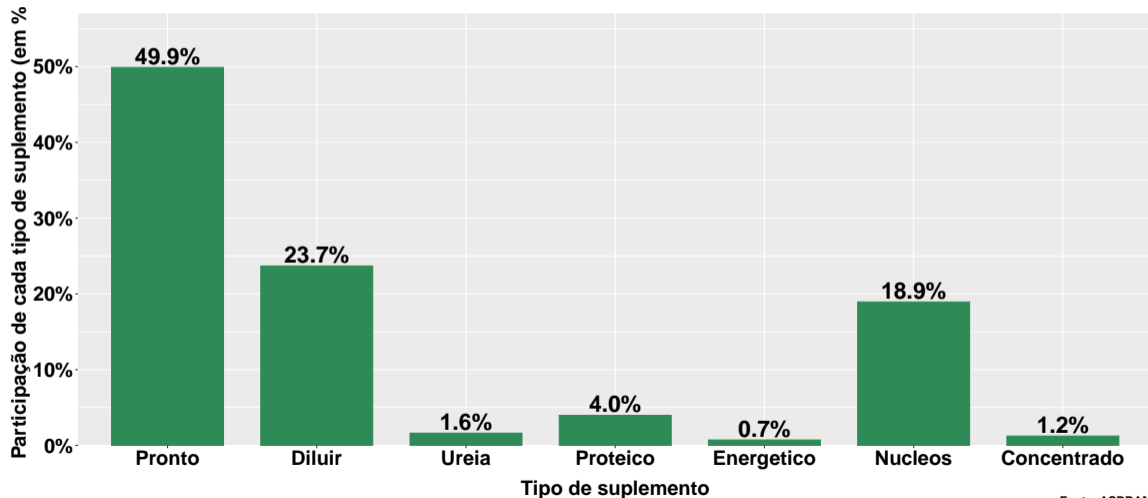
Fonte: ASBRAM

Contribuição de cada suplemento para variação do número de animais suplementados no ano

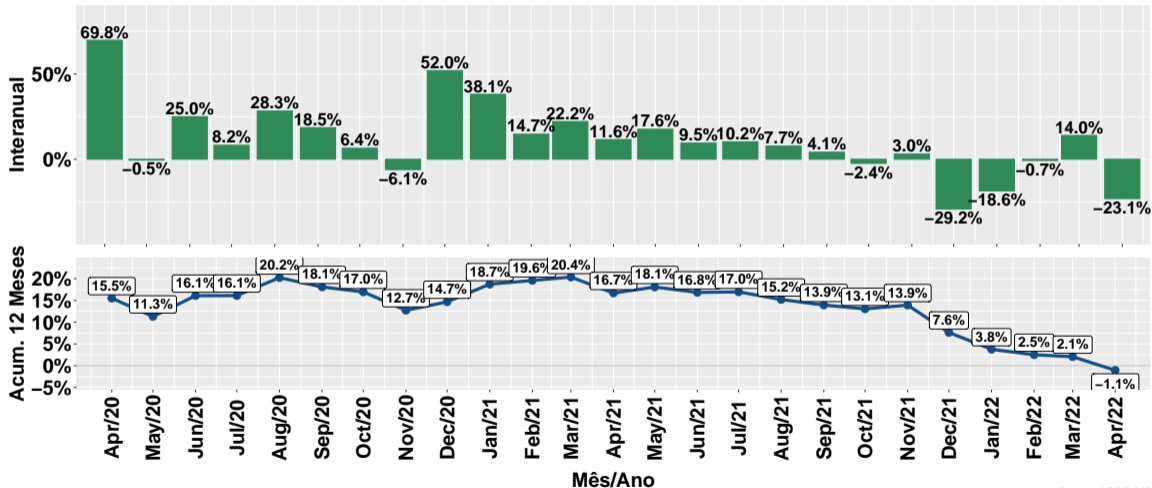


Fonte: ASBRAM

Participação de cada suplemento no número de animais suplementados no ano



Evolução do número de animais suplementados



Fonte: ASBRAM

Síntese de Abril/2022 (Parte 01)

	Num. animais ¹	Variação (%)			
		Mensal ²	Interanual ³	Acum. ano	12 meses
Pronto	0.6	-30.1%	-9.0%	0.1%	1.8%
Diluir	0.3	-55.2%	-37.7%	1.6%	6.7%
Ureia	0.0	8.2%	13.5%	-22.2%	-2.1%
Proteico	0.1	-23.0%	-36.1%	-4.7%	7.5%
Energetico	0.0	3.9%	-15.0%	-16.7%	-5.6%
Nucleos	0.3	-23.5%	-30.3%	-24.3%	-13.1%
Concentrado	0.0	-24.3%	-45.1%	-26.7%	-1.0%
Total	1.3	-35.4%	-23.1%	-6.4%	-1.1%

Note: Fonte: ASBRAM

¹ Milhões de cabeças ² Mês/Mês anterior ³ Mês/Mesmo mês ano anterior

Síntese de Abril/2022 (Parte 02)

	Contribuição (em p.p.)			
	Mensal ²	Interanual ³	Acum. ano	12 meses
Pronto	-13.4	-3.7	0.1	0.7
Diluir	-16.9	-9.9	0.3	1.5
Ureia	0.2	0.3	-0.4	-0.0
Proteico	-0.8	-1.8	-0.2	0.3
Energetico	0.0	-0.1	-0.1	-0.0
Nucleos	-4.2	-7.1	-5.7	-3.5
Concentrado	-0.3	-0.8	-0.4	-0.0
Total	-35.4	-23.1	-6.4	-1.1

Note: Fonte: ASBRAM

¹ Milhões de cabeças ² Mês/Mês anterior ³ Mês/Mesmo mês ano anterior