

## Índice ASBRAM - Ceará

Desempenho Abril/2022

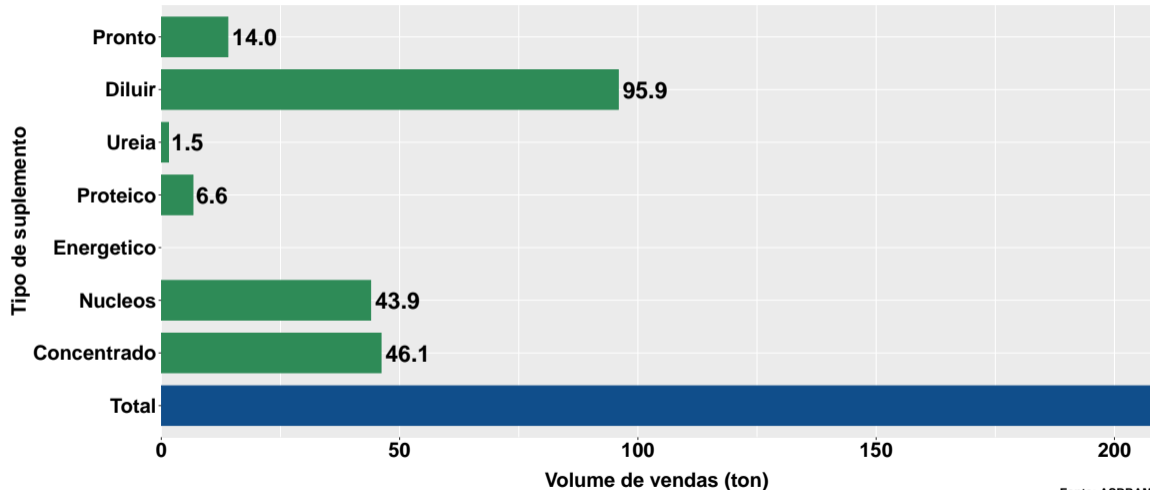
São Paulo, 12/05/2022

- 1 Volume de vendas de suplementos no Ceará
- 2 Número de animais suplementados no Ceará

## Section 1

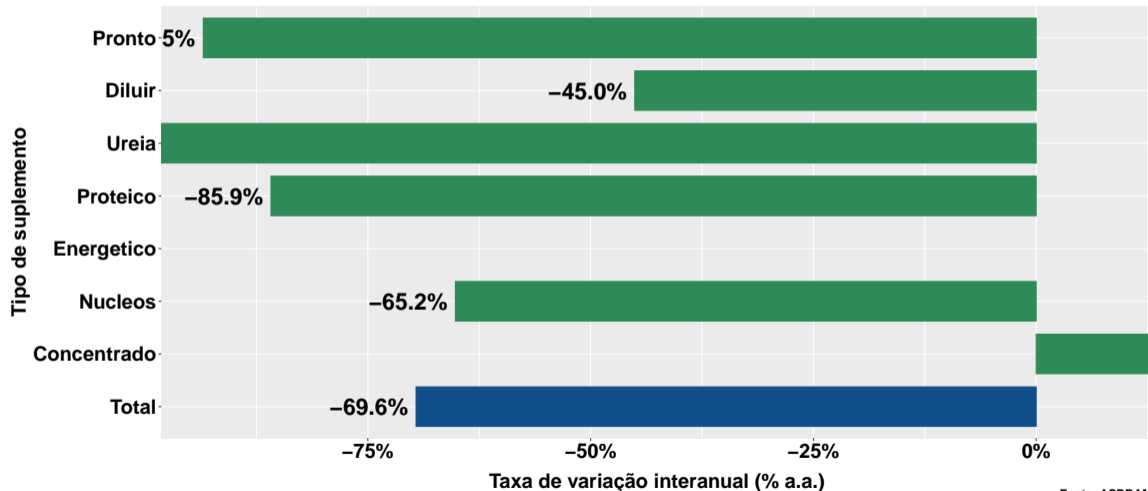
# Volume de vendas de suplementos no Ceará

## Volume de vendas no mês



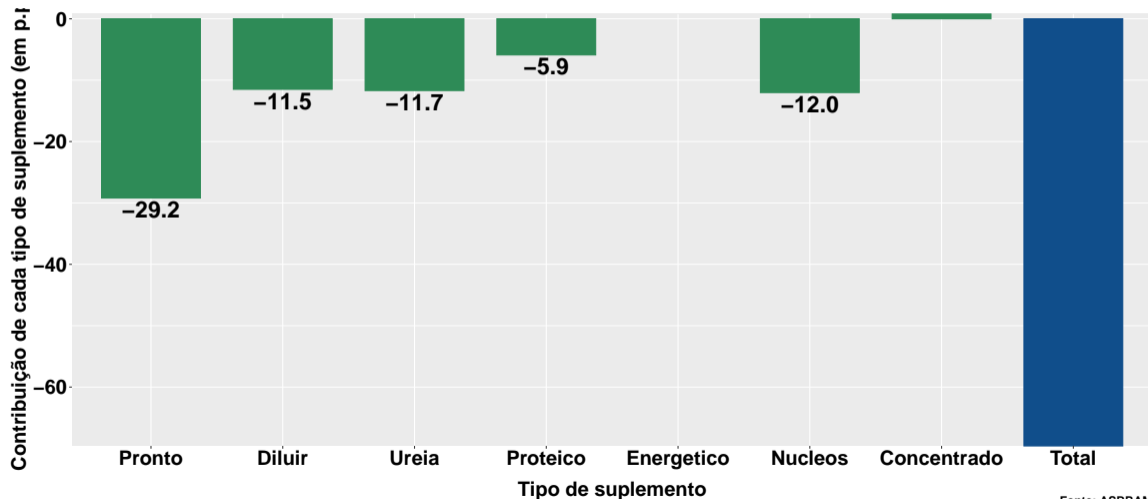
Fonte: ASBRAM

## Variação interanual do volume de vendas



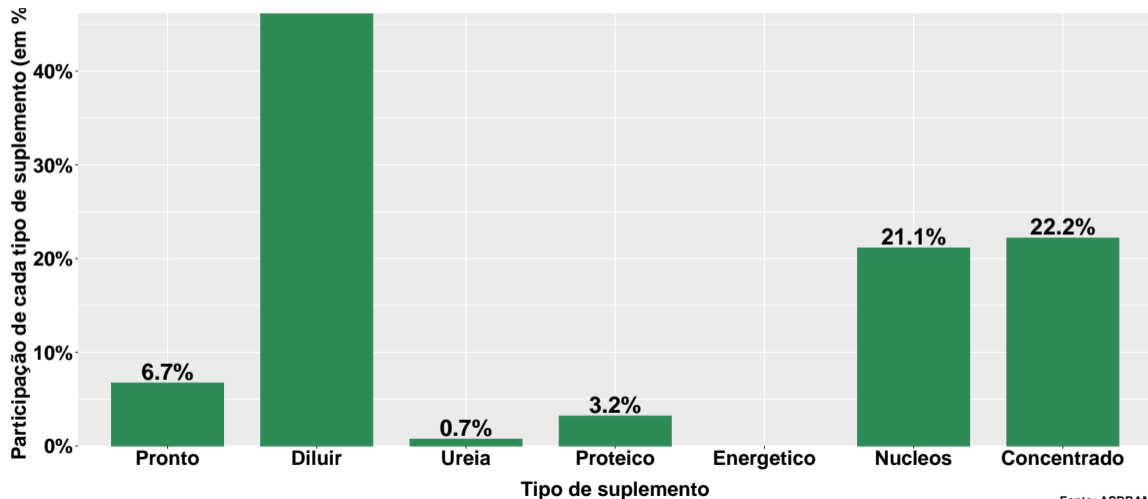
Fonte: ASBRAM

## Contribuição de cada suplemento para variação interanual do volume de vendas



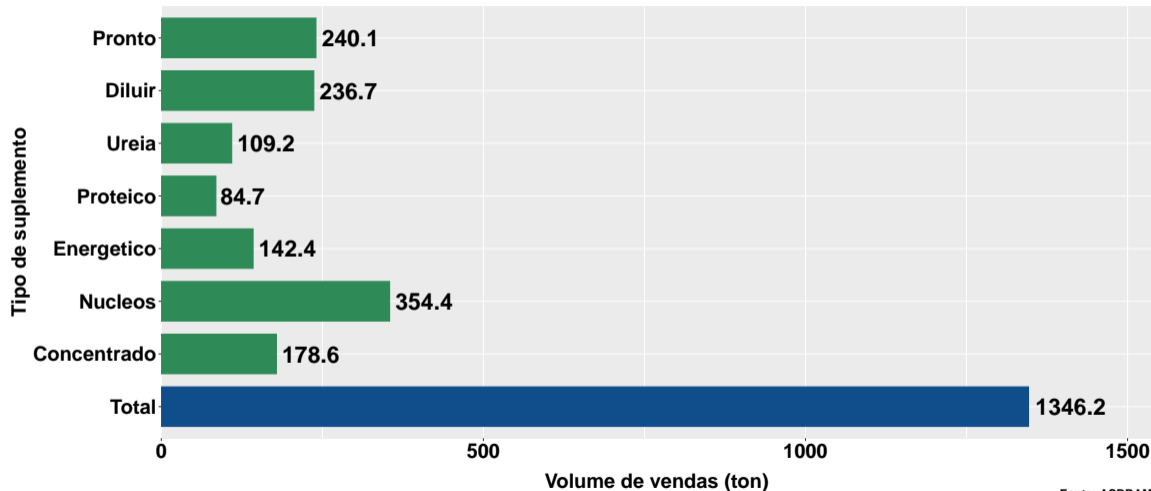
Fonte: ASBRAM

## Participação de cada suplemento no volume total de vendas no mês



Fonte: ASBRAM

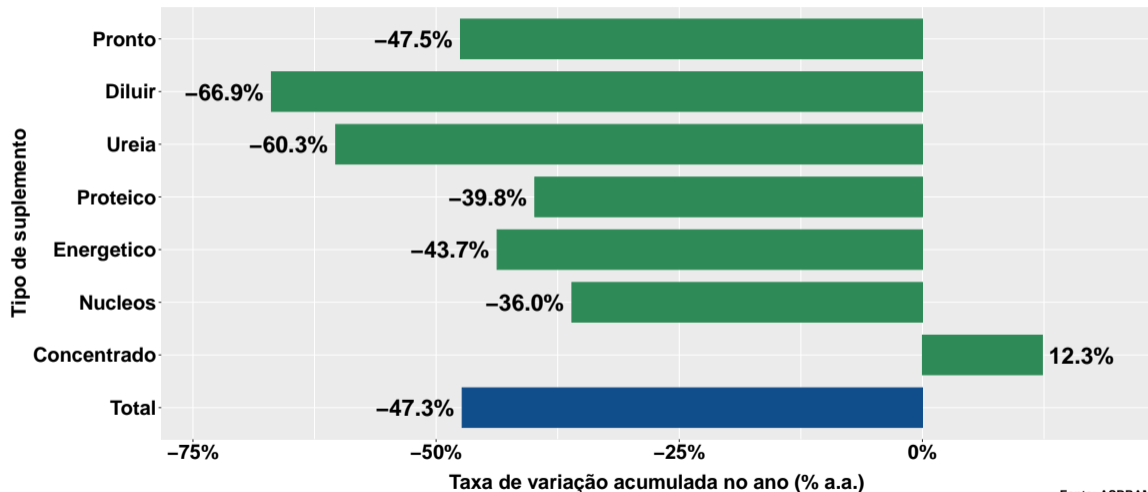
## Volume de vendas acumulado no ano



Fonte: ASBRAM

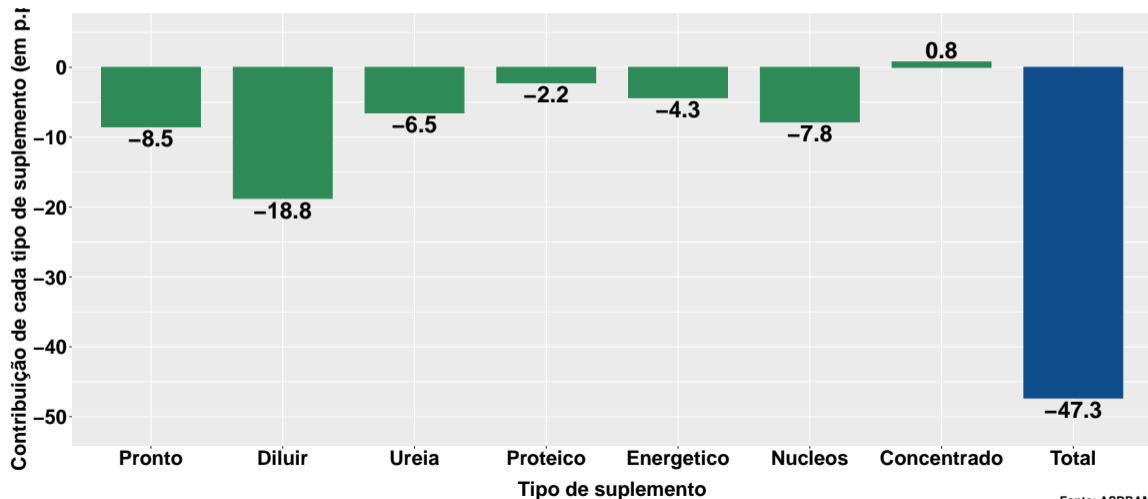


# Variação do volume de vendas acumulado no ano



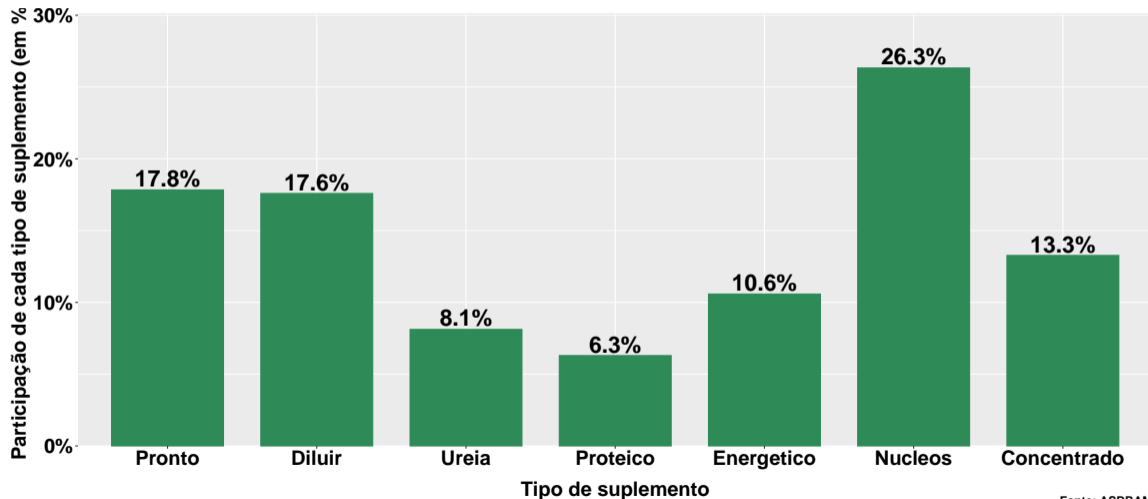
Fonte: ASBRAM

## Contribuição de cada suplemento para variação do volume de vendas acumulado no ano



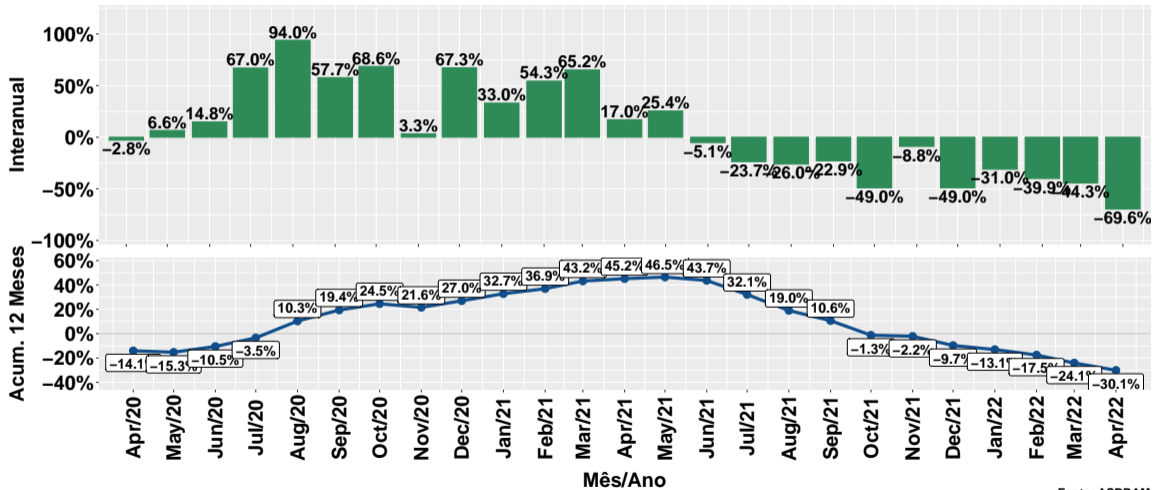
Fonte: ASBRAM

## Participação de cada suplemento no volume total de vendas no mês



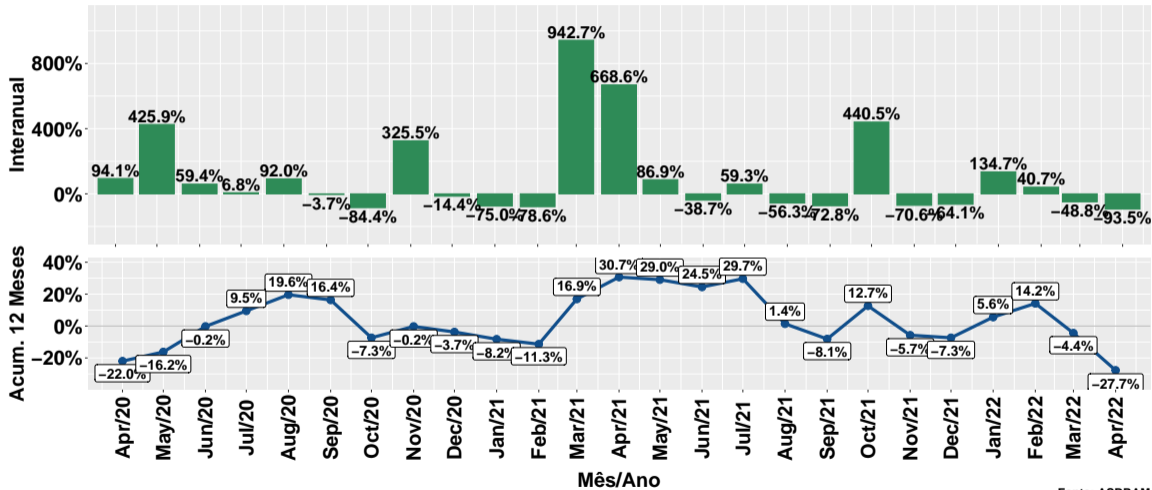
Fonte: ASBRAM

# Evolução do volume total de vendas



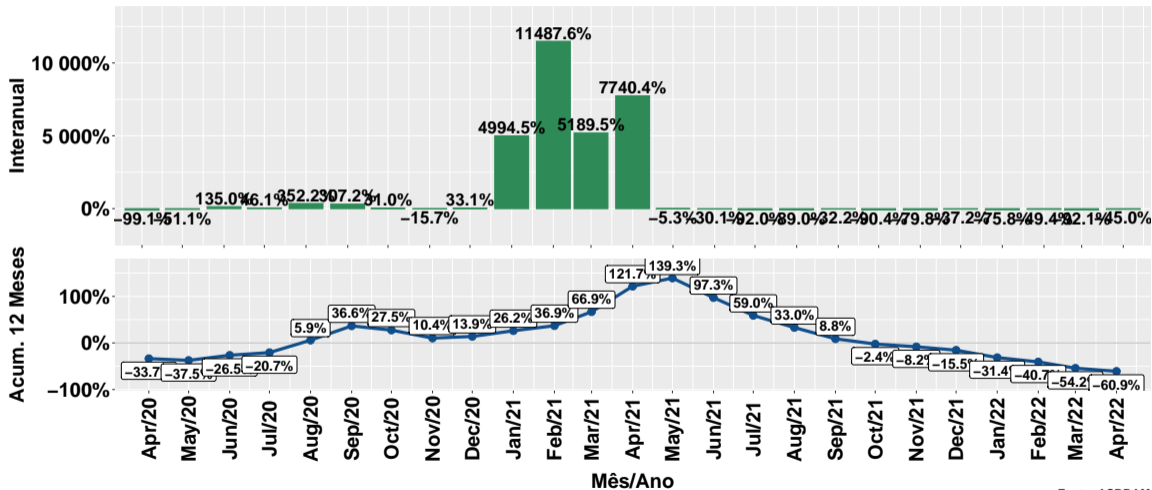
Fonte: ASBRAM

# Evolução do volume de vendas: Pronto para uso



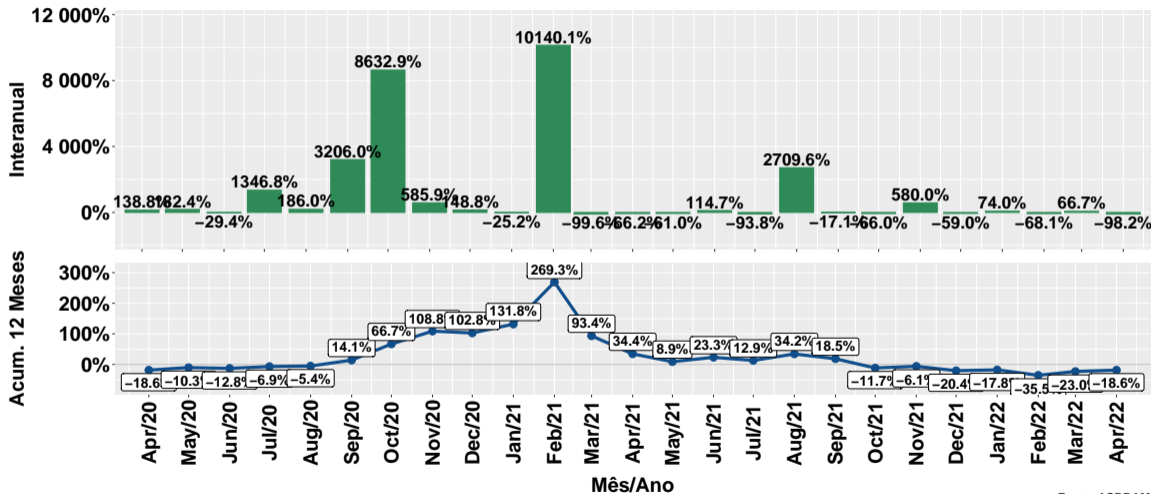
Fonte: ASBRAM

# Evolução do volume de vendas: Para diluir



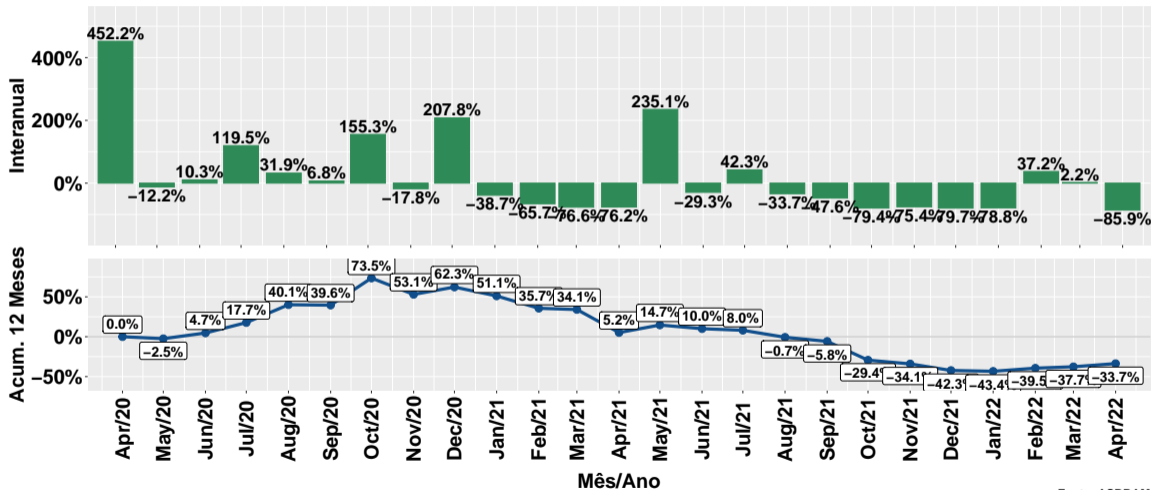
Fonte: ASBRAM

# Evolução do volume de vendas: Ureia



Fonte: ASBRAM

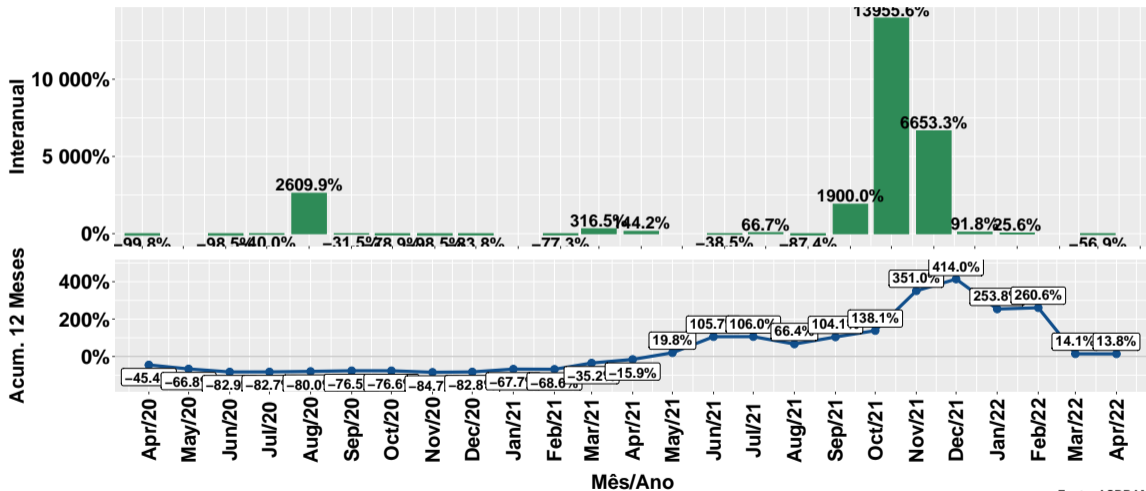
# Evolução do volume de vendas: Proteico



Fonte: ASBRAM

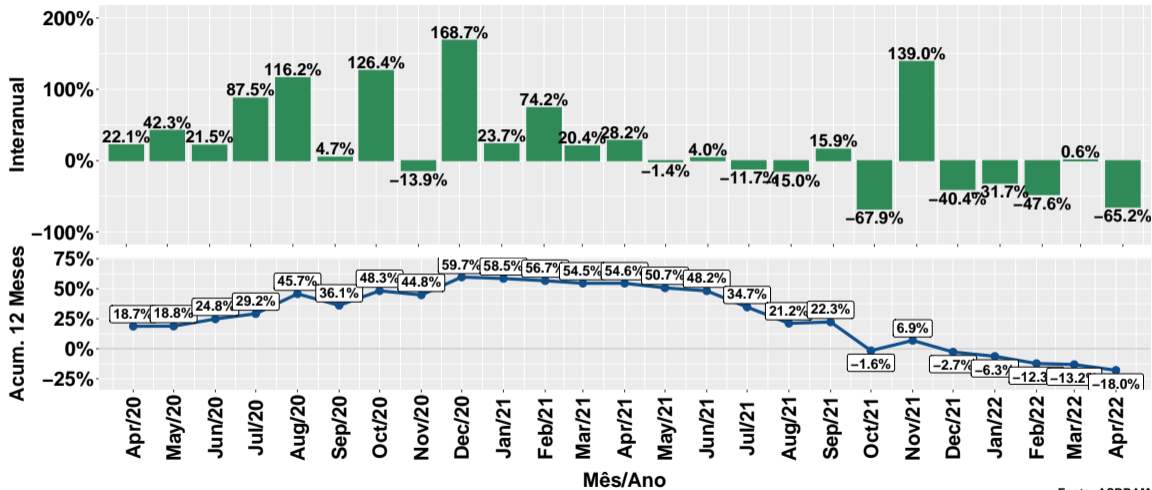


# Evolução do volume de vendas: Prot. energético



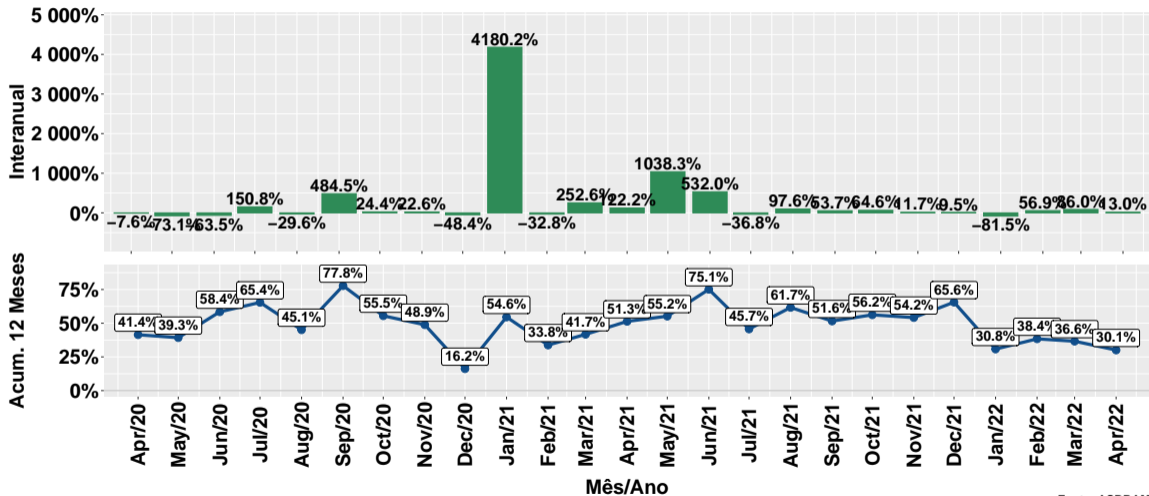
Fonte: ASBRAM

# Evolução do volume de vendas: Núcleos



Fonte: ASBRAM

# Evolução do volume de vendas: Concentrado



Fonte: ASBRAM

## Síntese de Abril/2022 (Parte 01)

	Vol. vendas <sup>1</sup>	Variação (%)			
		Mensal <sup>2</sup>	Interanual <sup>3</sup>	Acum. ano	12 meses
Pronto	14.0	-84.4%	-93.5%	-47.5%	-27.7%
Diluir	95.9	518.1%	-45.0%	-66.9%	-60.9%
Ureia	1.5	0.0%	-98.2%	-60.3%	-18.6%
Proteico	6.6	-50.2%	-85.9%	-39.8%	-33.7%
Energetico	NA	NA%	NA%	-43.7%	13.8%
Nucleos	43.9	-66.3%	-65.2%	-36.0%	-18.0%
Concentrado	46.1	-49.3%	13.0%	12.3%	30.1%
<b>Total</b>	<b>208.0</b>	<b>-51.9%</b>	<b>-69.6%</b>	<b>-47.3%</b>	<b>-30.1%</b>

Note: Fonte: ASBRAM

<sup>1</sup> Em toneladas <sup>2</sup> Mês/Mês anterior <sup>3</sup> Mês/Mesmo mês ano anterior

## Síntese de Abril/2022 (Parte 02)

	Contribuição (em p.p.)			
	Mensal <sup>2</sup>	Interanual <sup>3</sup>	Acum. ano	12 meses
Pronto	-17.5	-29.2	-8.5	-4.9
Diluir	18.6	-11.5	-18.8	-15.7
Ureia	0.0	-11.7	-6.5	-2.0
Proteico	-1.5	-5.9	-2.2	-4.9
Energetico	NA	NA	-4.3	0.4
Nucleos	-20.0	-12.0	-7.8	-4.3
Concentrado	-10.4	0.8	0.8	1.3
<b>Total</b>	<b>-51.9</b>	<b>-69.6</b>	<b>-47.3</b>	<b>-30.1</b>

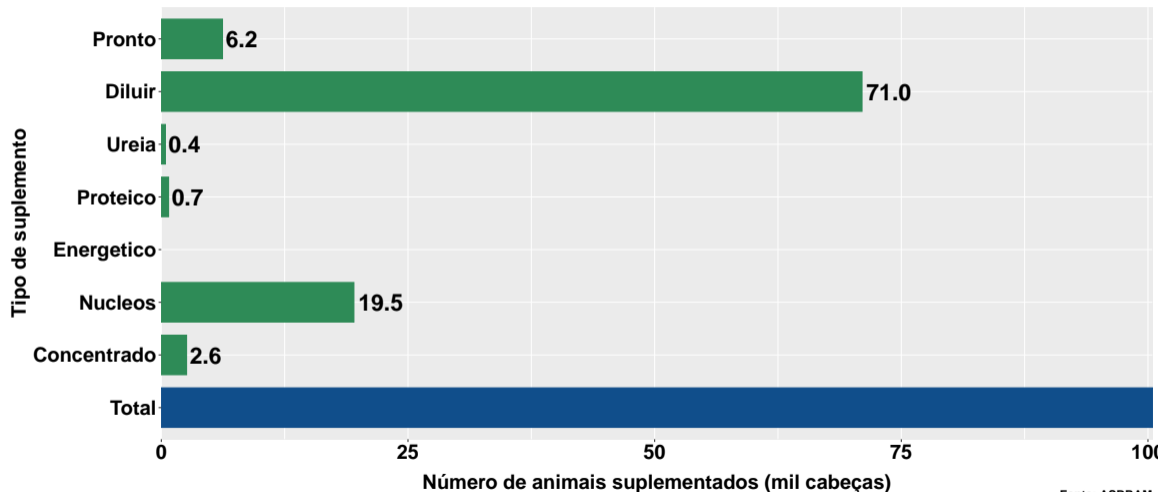
Note: Fonte: ASBRAM

<sup>1</sup> Em toneladas <sup>2</sup> Mês/Mês anterior <sup>3</sup> Mês/Mesmo mês ano anterior

## Section 2

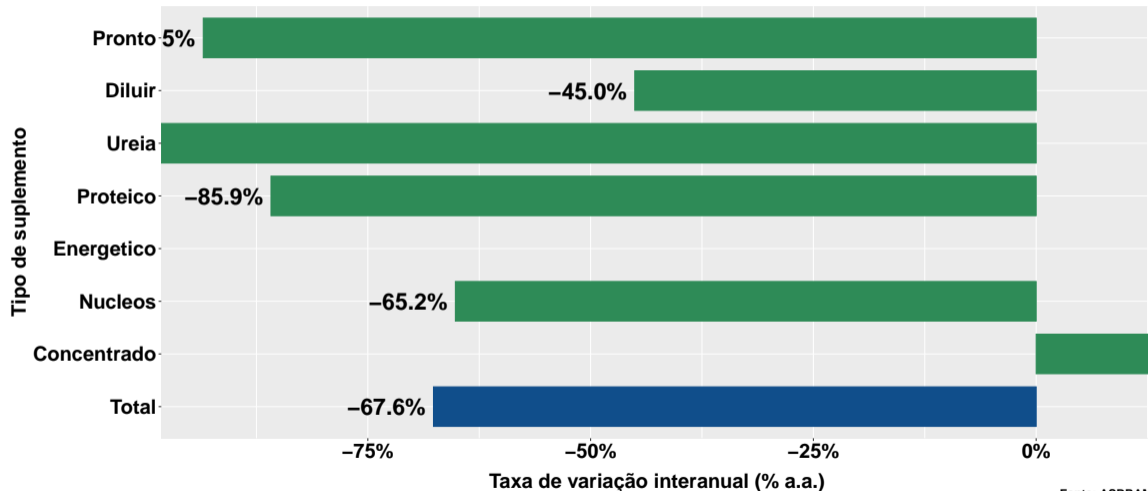
# Número de animais suplementados no Ceará

# Número de animais suplementados



Fonte: ASBRAM

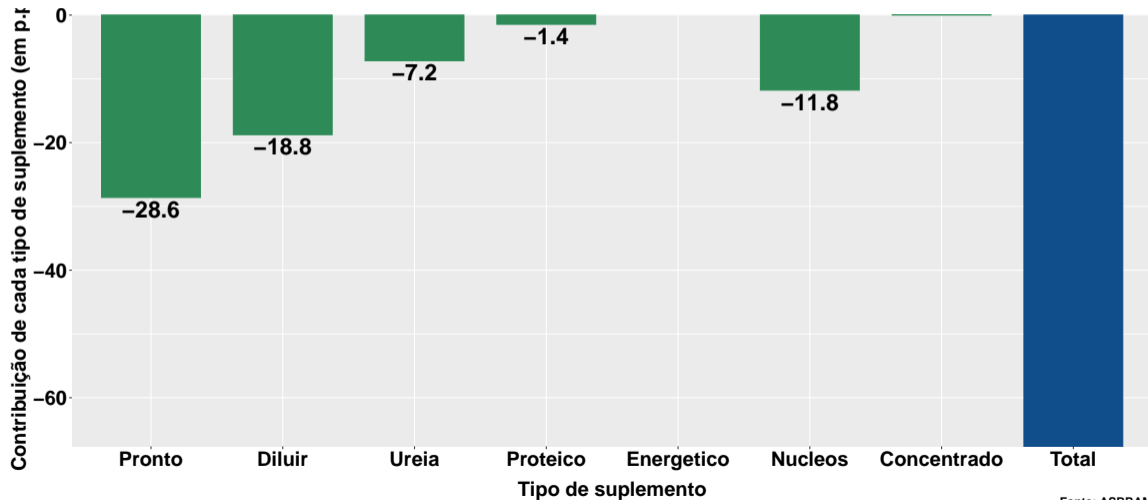
## Var. interanual do num. de animais suplementados



Fonte: ASBRAM

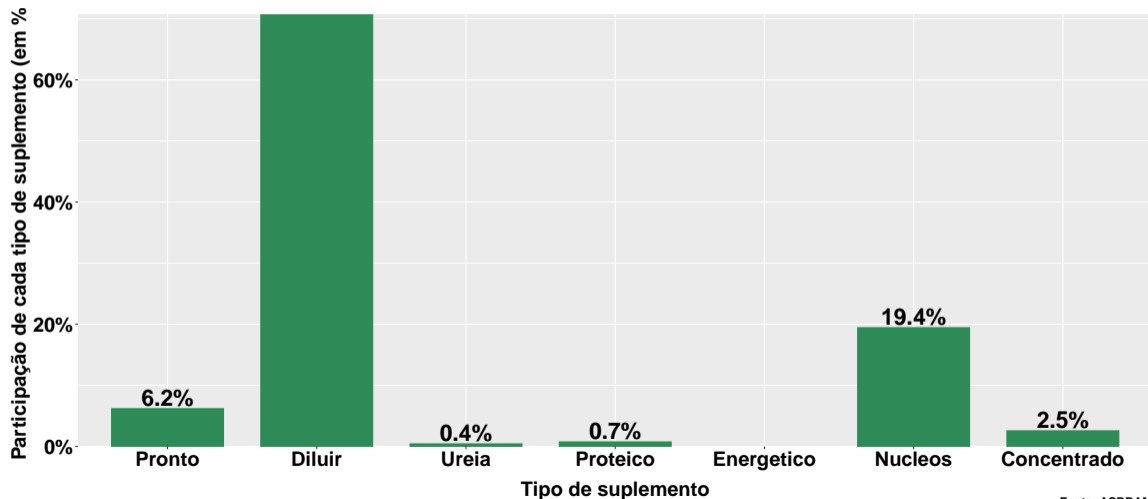


## Contribuição de cada suplemento para variação interanual do número de animais suplementados

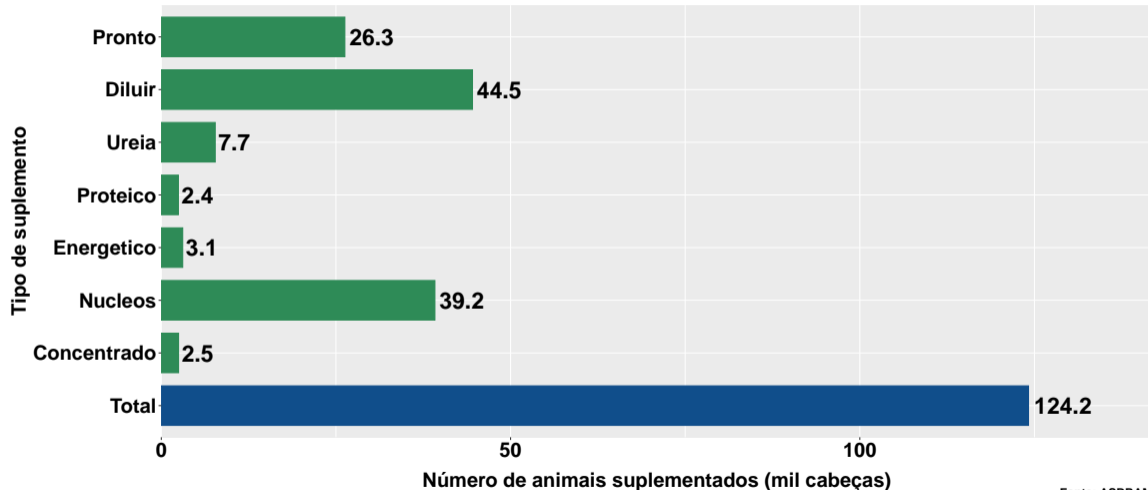


Fonte: ASBRAM

## Participação de cada suplemento no número de animais suplementados no mês

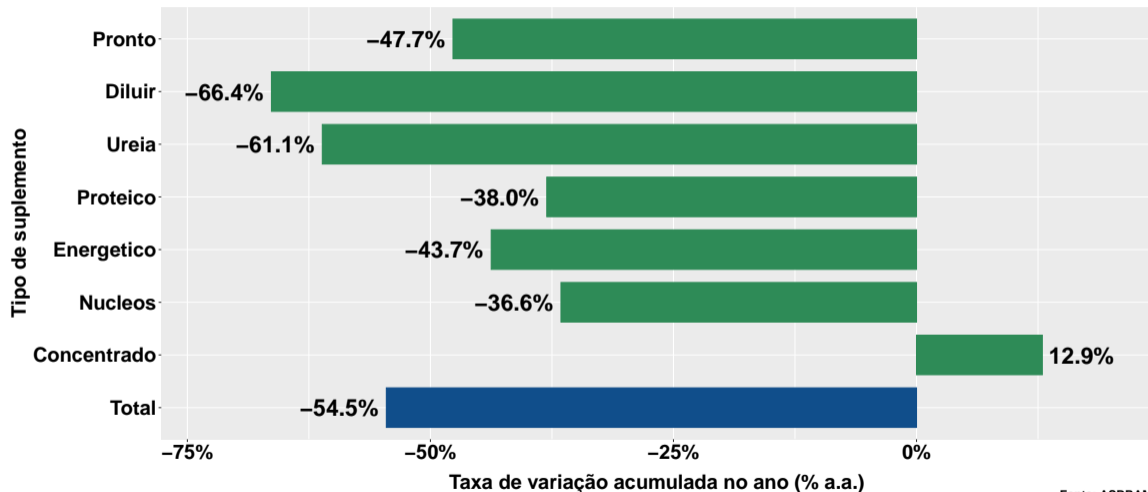


# Número de animais suplementados no ano



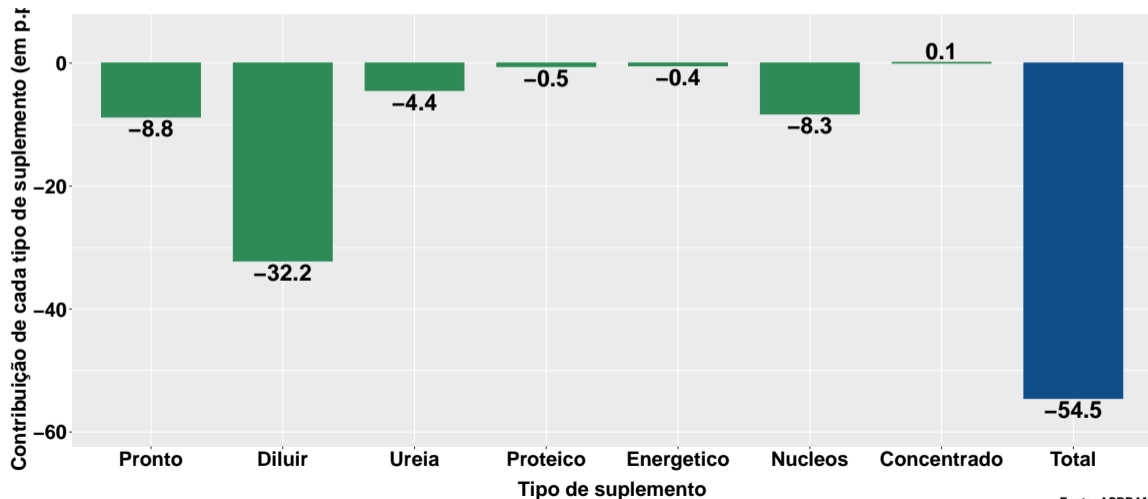
Fonte: ASBRAM

## Variação do num. de animais suplementados no ano



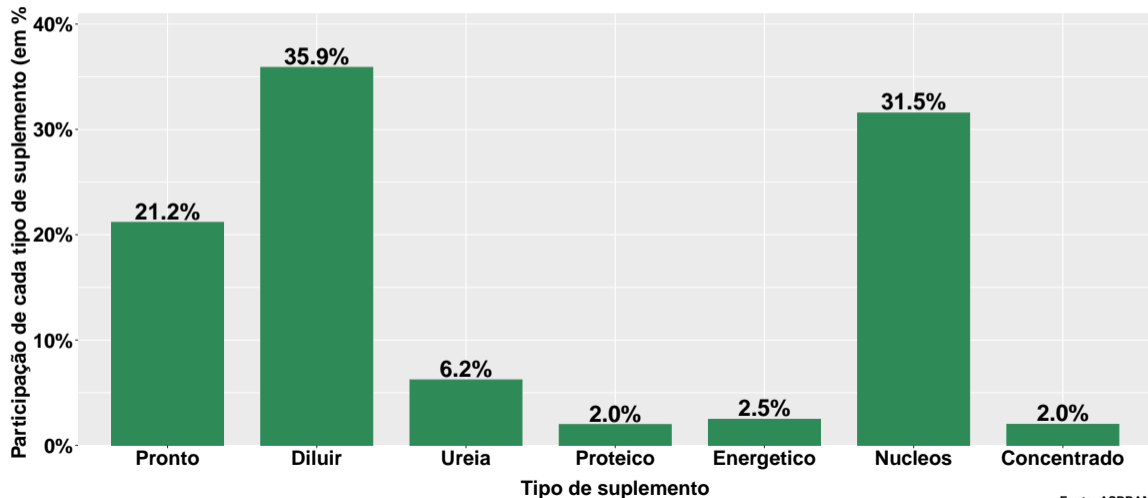
Fonte: ASBRAM

## Contribuição de cada suplemento para variação do número de animais suplementados no ano

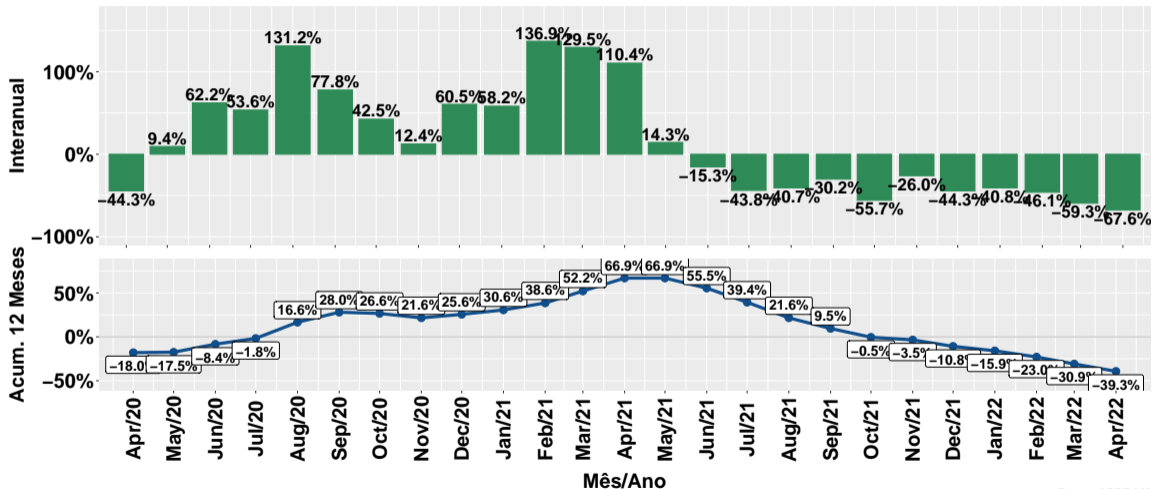


Fonte: ASBRAM

## Participação de cada suplemento no número de animais suplementados no ano



## Evolução do número de animais suplementados



Fonte: ASBRAM

## Síntese de Abril/2022 (Parte 01)

	Num. animais <sup>1</sup>	Variação (%)			
		Mensal <sup>2</sup>	Interanual <sup>3</sup>	Acum. ano	12 meses
Pronto	6.2	-83.9%	-93.5%	-47.7%	-28.3%
Diluir	71.0	538.8%	-45.0%	-66.4%	-60.6%
Ureia	0.4	3.3%	-98.2%	-61.1%	-19.1%
Proteico	0.7	-48.6%	-85.9%	-38.0%	-33.7%
Energetico	NA	NA%	NA%	-43.7%	15.1%
Nucleos	19.5	-65.2%	-65.2%	-36.6%	-17.9%
Concentrado	2.6	-47.7%	13.0%	12.9%	30.4%
<b>Total</b>	<b>100.4</b>	<b>-13.7%</b>	<b>-67.6%</b>	<b>-54.5%</b>	<b>-39.3%</b>

Note: Fonte: ASBRAM

<sup>1</sup> Mil cabeças <sup>2</sup> Mês/Mês anterior <sup>3</sup> Mês/Mesmo mês ano anterior



## Síntese de Abril/2022 (Parte 02)

	Contribuição (em p.p.)			
	Mensal <sup>2</sup>	Interanual <sup>3</sup>	Acum. ano	12 meses
Pronto	-27.8	-28.6	-8.8	-5.2
Diluir	51.5	-18.8	-32.2	-27.2
Ureia	0.0	-7.2	-4.4	-1.3
Proteico	-0.6	-1.4	-0.5	-1.3
Energetico	NA	NA	-0.4	0.0
Nucleos	-31.4	-11.8	-8.3	-4.5
Concentrado	-2.0	0.1	0.1	0.2
<b>Total</b>	<b>-13.7</b>	<b>-67.6</b>	<b>-54.5</b>	<b>-39.3</b>

Note: Fonte: ASBRAM

<sup>1</sup> Mil cabeças <sup>2</sup> Mês/Mês anterior <sup>3</sup> Mês/Mesmo mês ano anterior