

Índice ASBRAM - Distrito Federal

Desempenho Abril/2022

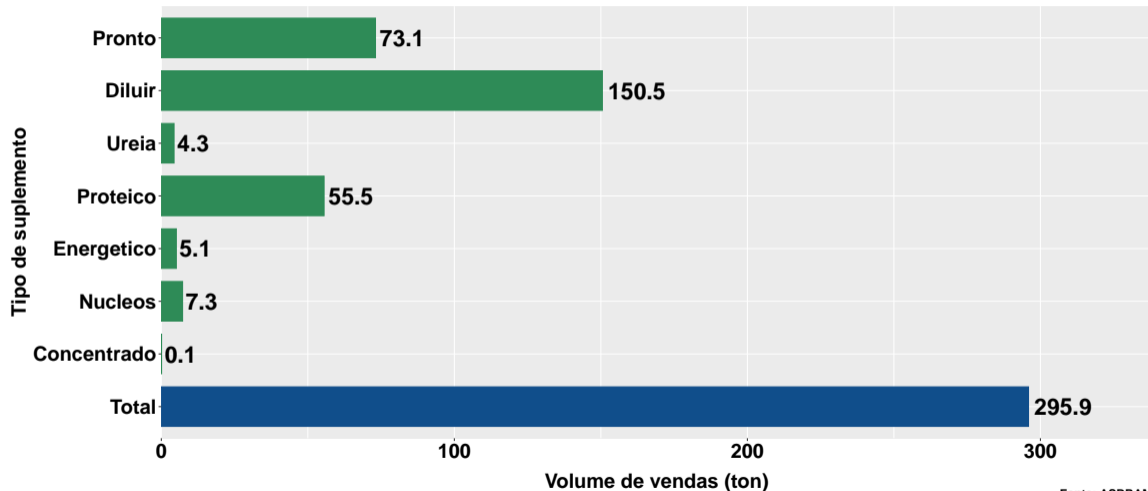
São Paulo, 12/05/2022

- 1 Volume de vendas de suplementos no Distrito Federal
- 2 Número de animais suplementados no Distrito Federal

Section 1

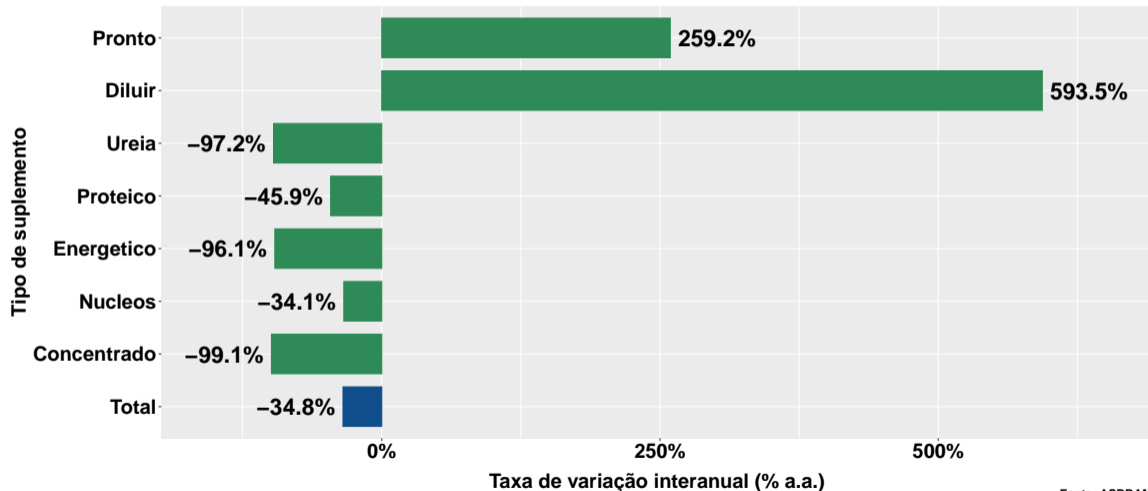
Volume de vendas de suplementos no Distrito Federal

Volume de vendas no mês



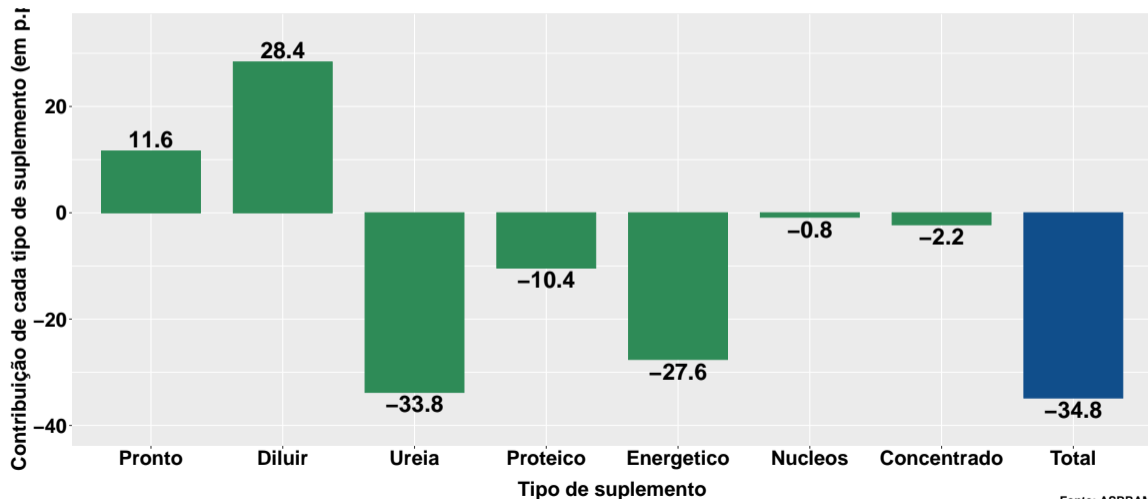
Fonte: ASBRAM

Variação interanual do volume de vendas



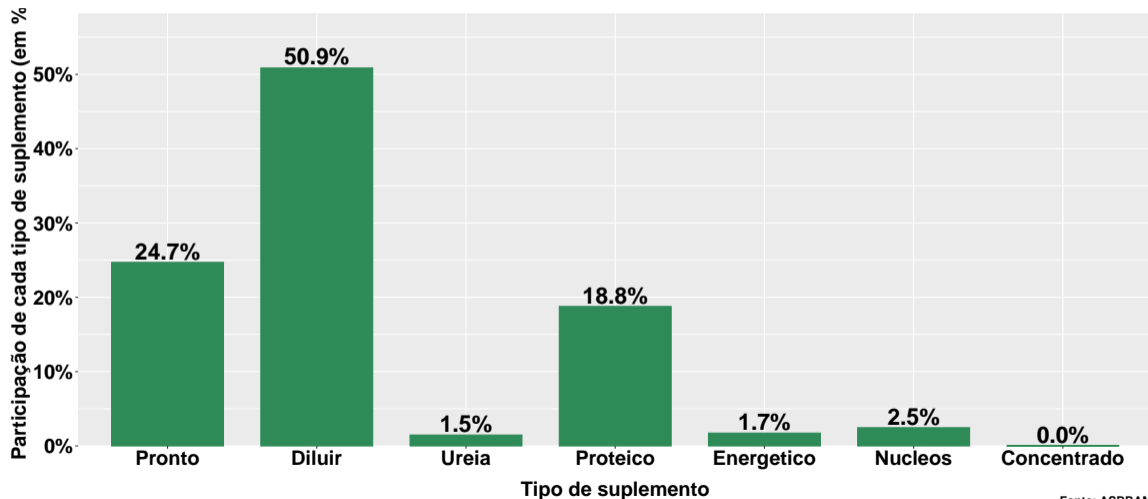
Fonte: ASBRAM

Contribuição de cada suplemento para variação interanual do volume de vendas



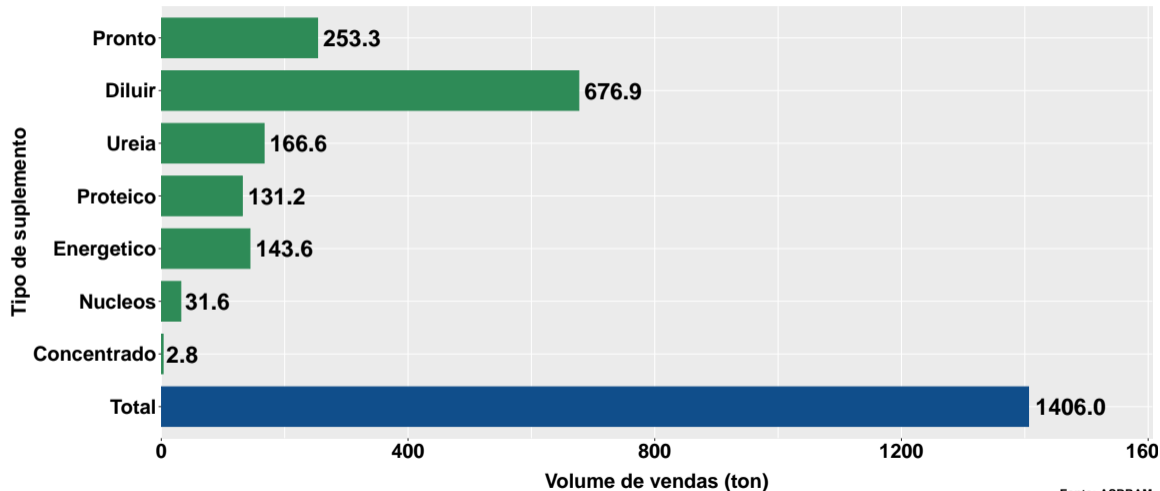
Fonte: ASBRAM

Participação de cada suplemento no volume total de vendas no mês



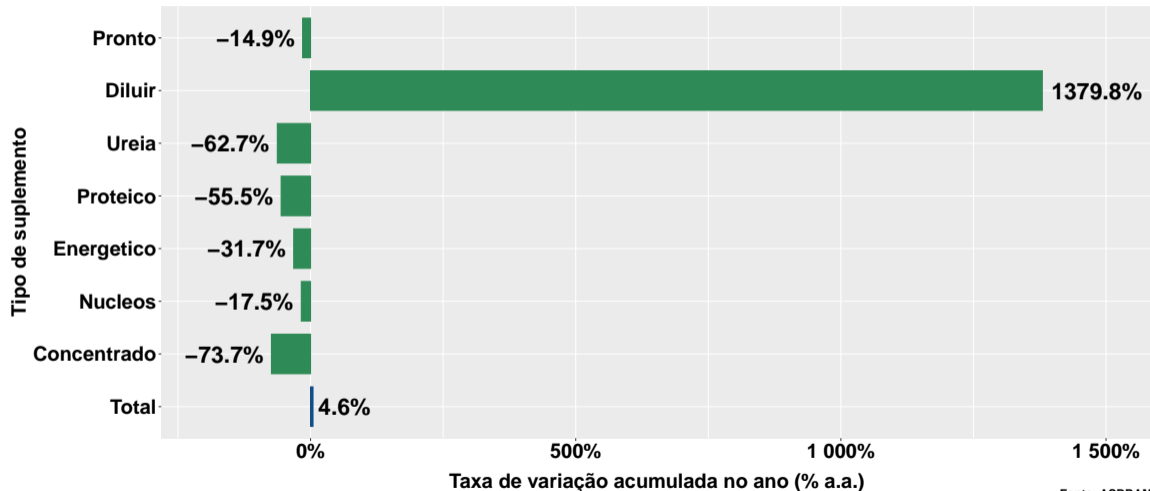
Fonte: ASBRAM

Volume de vendas acumulado no ano



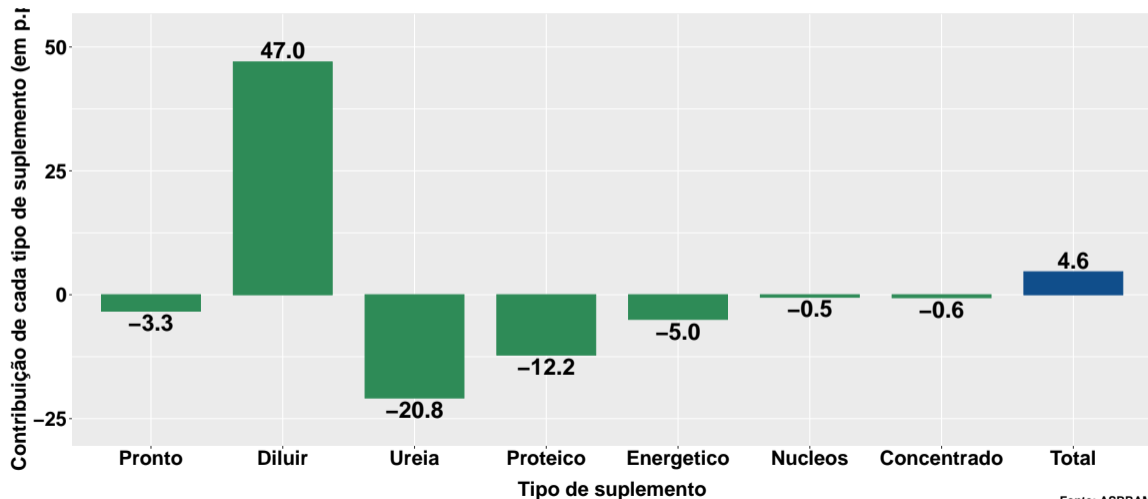
Fonte: ASBRAM

Variação do volume de vendas acumulado no ano



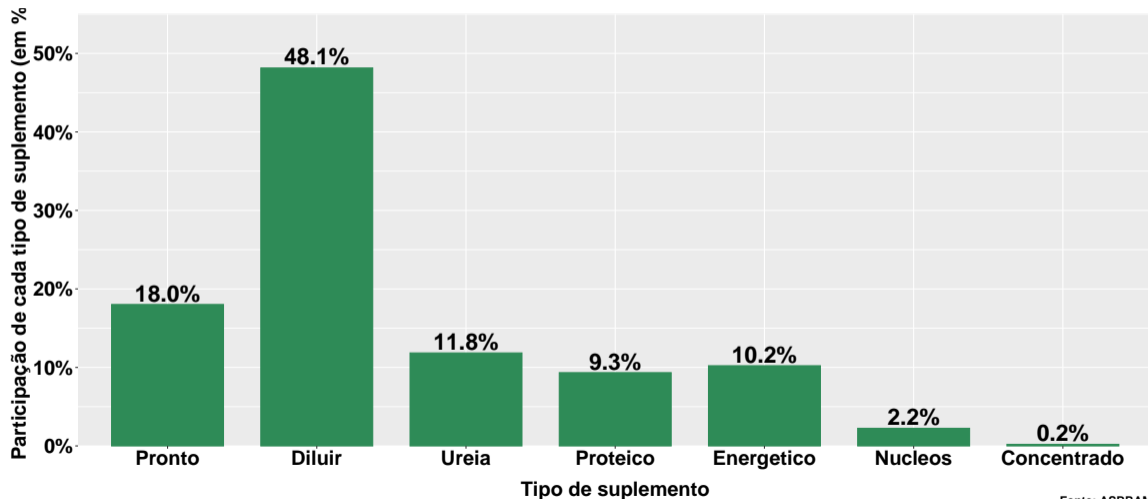
Fonte: ASBRAM

Contribuição de cada suplemento para variação do volume de vendas acumulado no ano



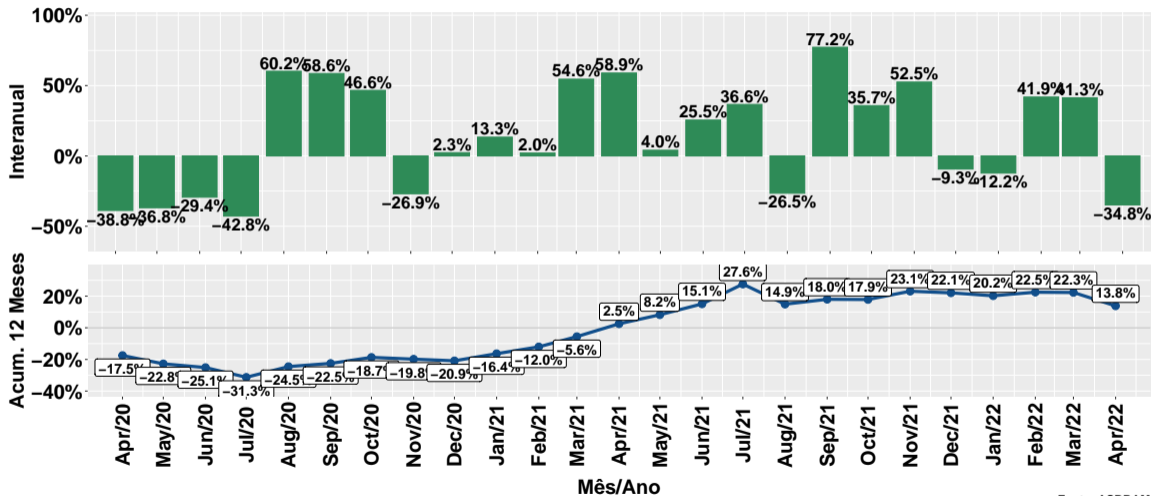
Fonte: ASBRAM

Participação de cada suplemento no volume total de vendas no mês



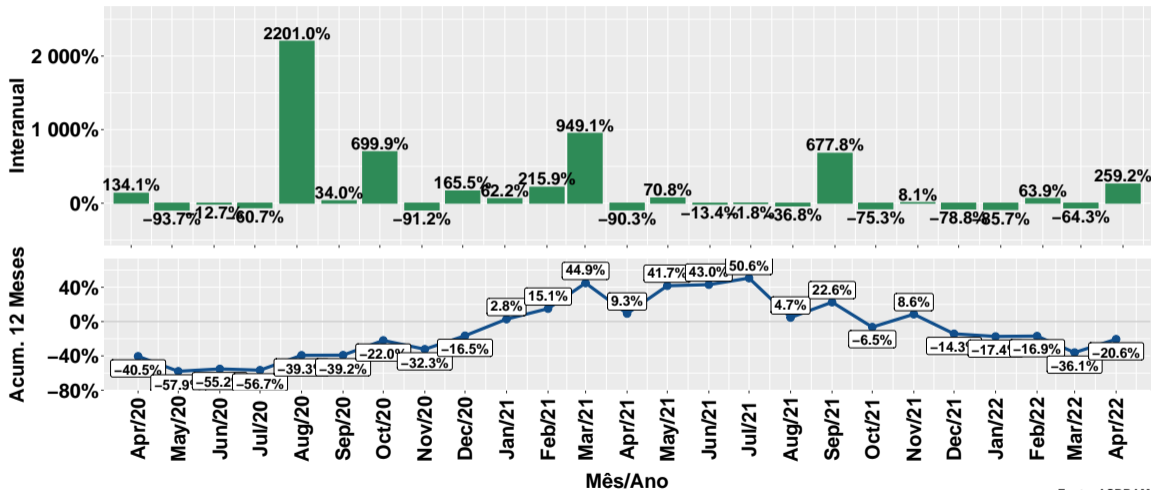
Fonte: ASBRAM

Evolução do volume total de vendas



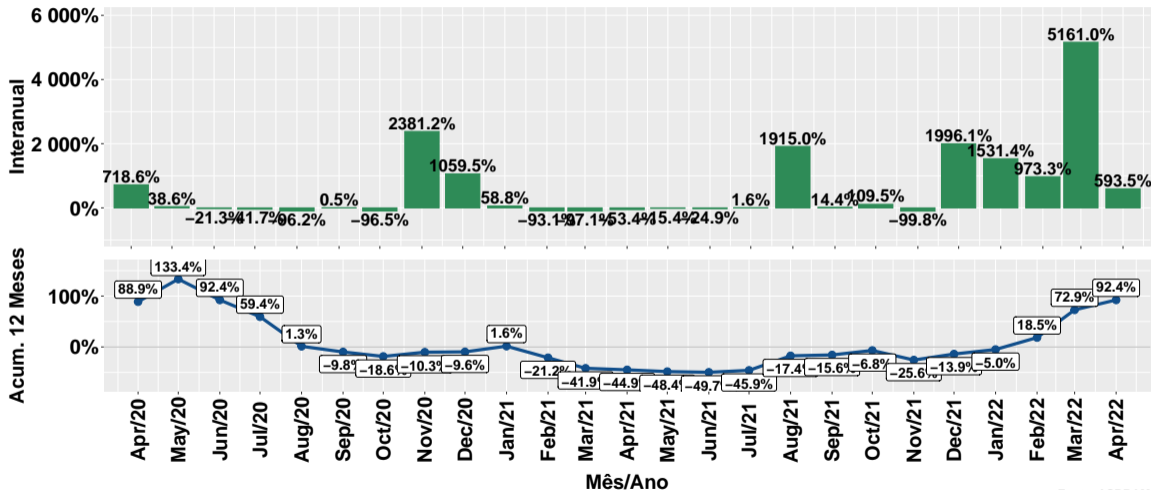
Fonte: ASBRAM

Evolução do volume de vendas: Pronto para uso



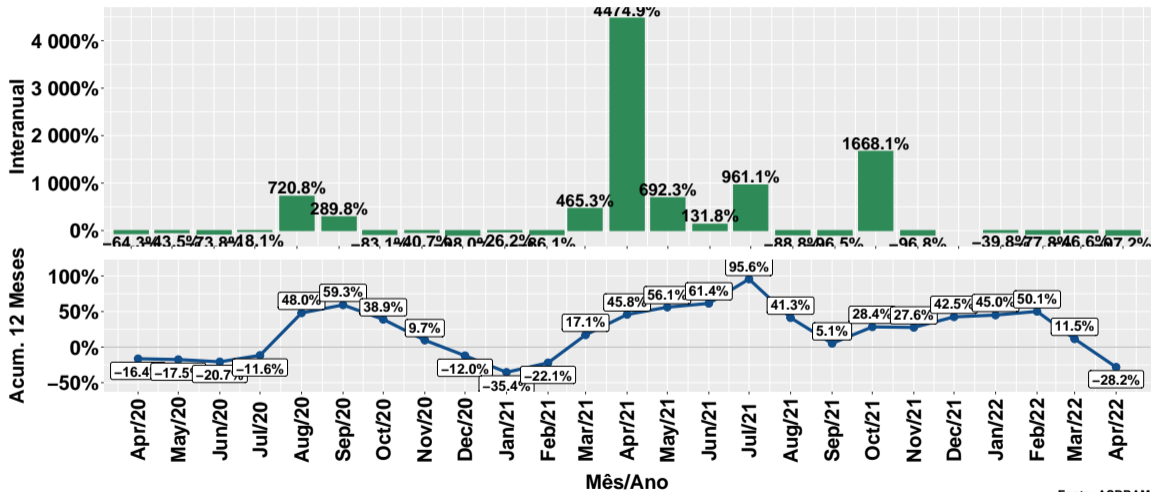
Fonte: ASBRAM

Evolução do volume de vendas: Para diluir



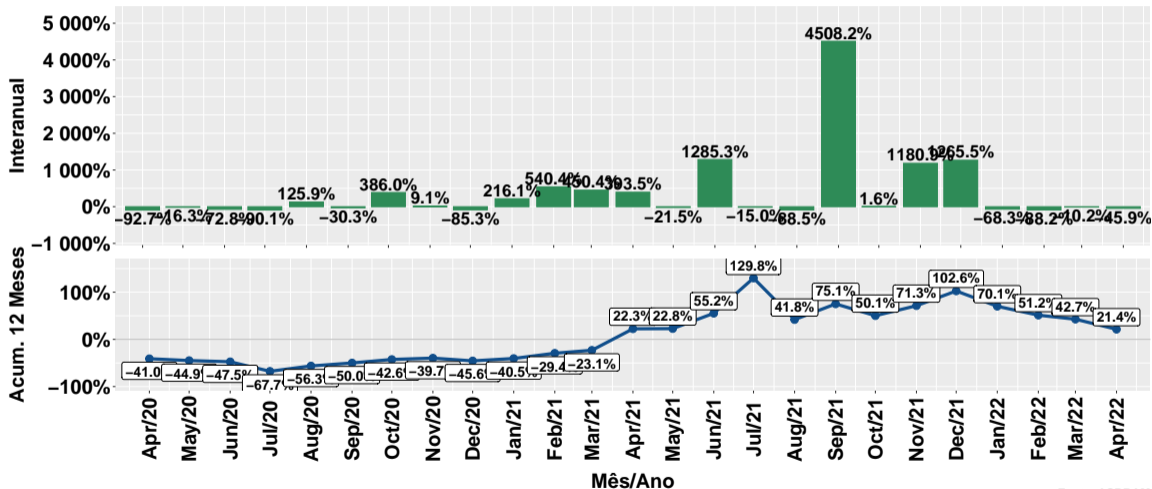
Fonte: ASBRAM

Evolução do volume de vendas: Ureia



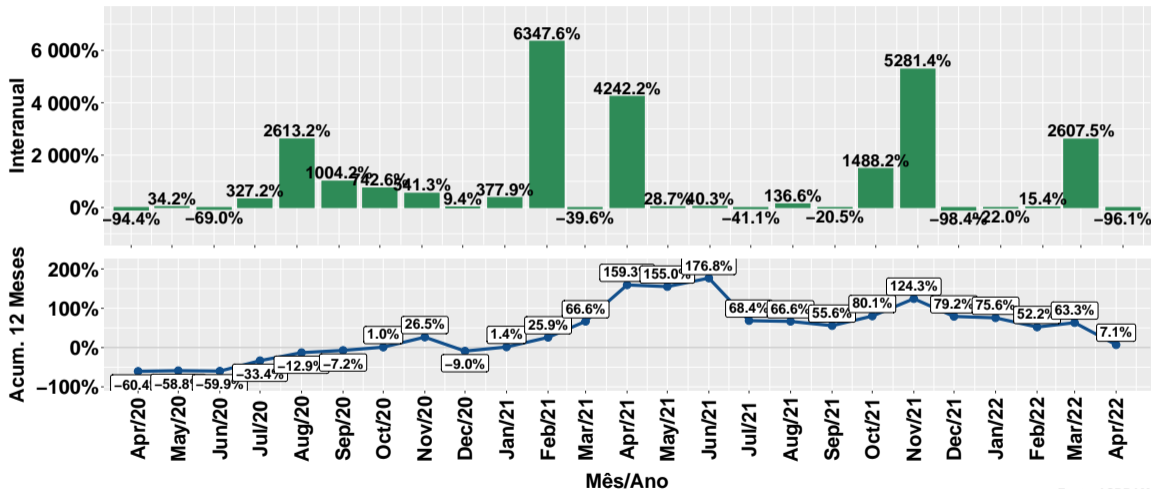
Fonte: ASBRAM

Evolução do volume de vendas: Proteico



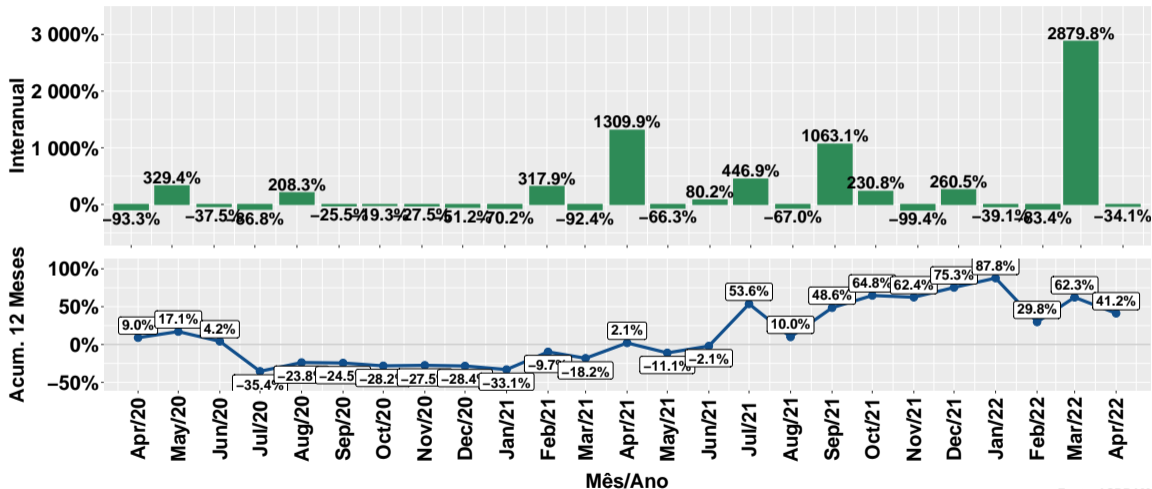
Fonte: ASBRAM

Evolução do volume de vendas: Prot. energético



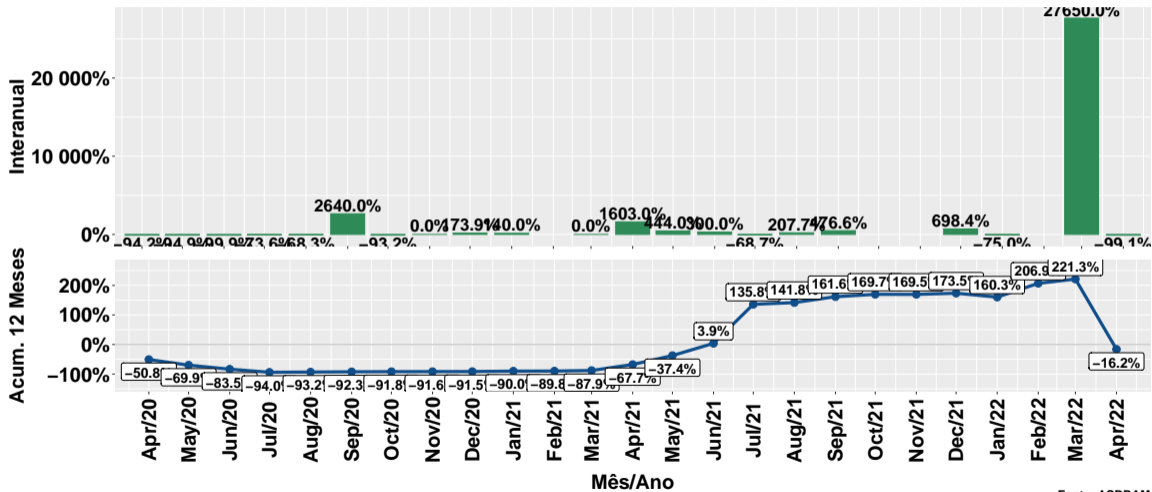
Fonte: ASBRAM

Evolução do volume de vendas: Núcleos



Fonte: ASBRAM

Evolução do volume de vendas: Concentrado



Fonte: ASBRAM

Síntese de Abril/2022 (Parte 01)

	Vol. vendas ¹	Variação (%)			
		Mensal ²	Interanual ³	Acum. ano	12 meses
Pronto	73.1	13.8%	259.2%	-14.9%	-20.6%
Diluir	150.5	-47.3%	593.5%	1379.8%	92.4%
Ureia	4.3	-94.6%	-97.2%	-62.7%	-28.2%
Proteico	55.5	41.5%	-45.9%	-55.5%	21.4%
Energetico	5.1	-90.1%	-96.1%	-31.7%	7.1%
Nucleos	7.3	-61.3%	-34.1%	-17.5%	41.2%
Concentrado	0.1	-91.9%	-99.1%	-73.7%	-16.2%
Total	295.9	-45.3%	-34.8%	4.6%	13.8%

Note: Fonte: ASBRAM

¹ Em toneladas ² Mês/Mês anterior ³ Mês/Mesmo mês ano anterior

Síntese de Abril/2022 (Parte 02)

	Contribuição (em p.p.)			
	Mensal ²	Interanual ³	Acum. ano	12 meses
Pronto	1.6	11.6	-3.3	-5.4
Diluir	-24.9	28.4	47.0	18.9
Ureia	-14.1	-33.8	-20.8	-5.4
Proteico	3.0	-10.4	-12.2	3.8
Energetico	-8.6	-27.6	-5.0	1.0
Nucleos	-2.1	-0.8	-0.5	0.9
Concentrado	-0.2	-2.2	-0.6	-0.1
Total	-45.3	-34.8	4.6	13.8

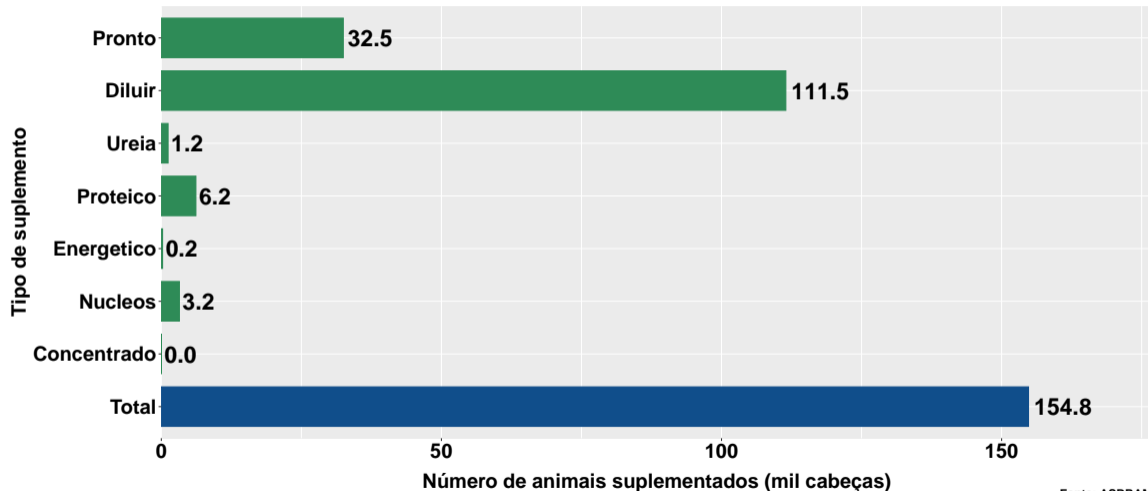
Note: Fonte: ASBRAM

¹ Em toneladas ² Mês/Mês anterior ³ Mês/Mesmo mês ano anterior

Section 2

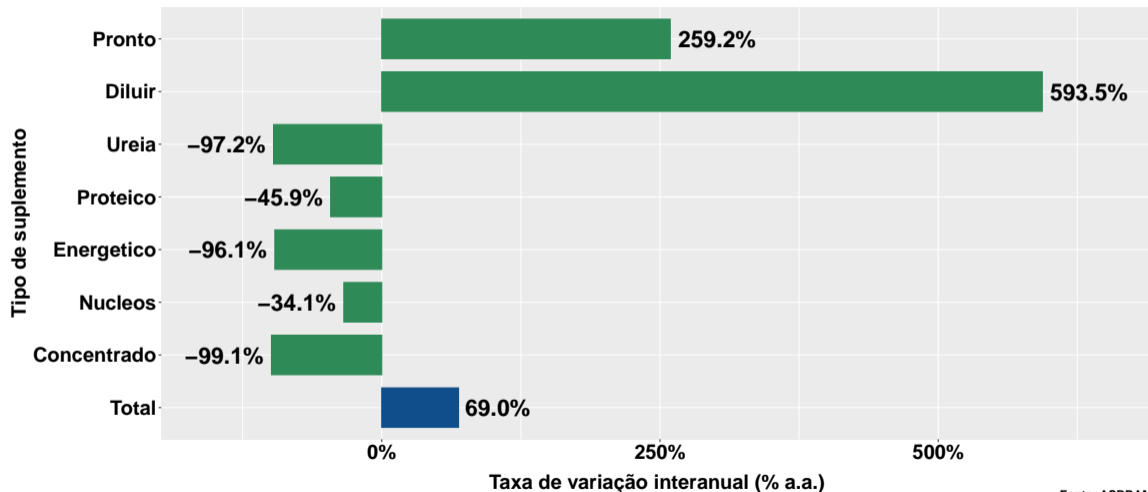
Número de animais suplementados no Distrito Federal

Número de animais suplementados



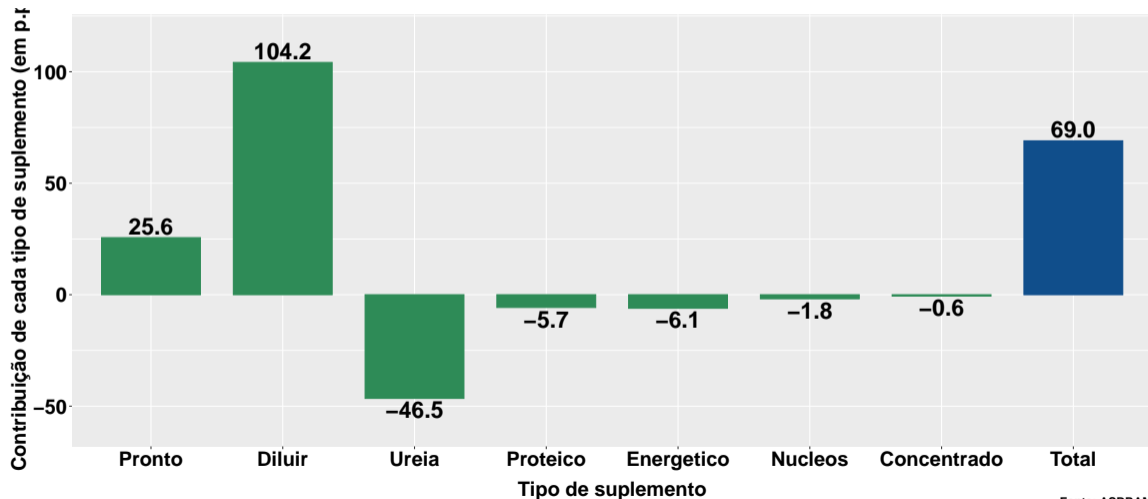
Fonte: ASBRAM

Var. interanual do num. de animais suplementados



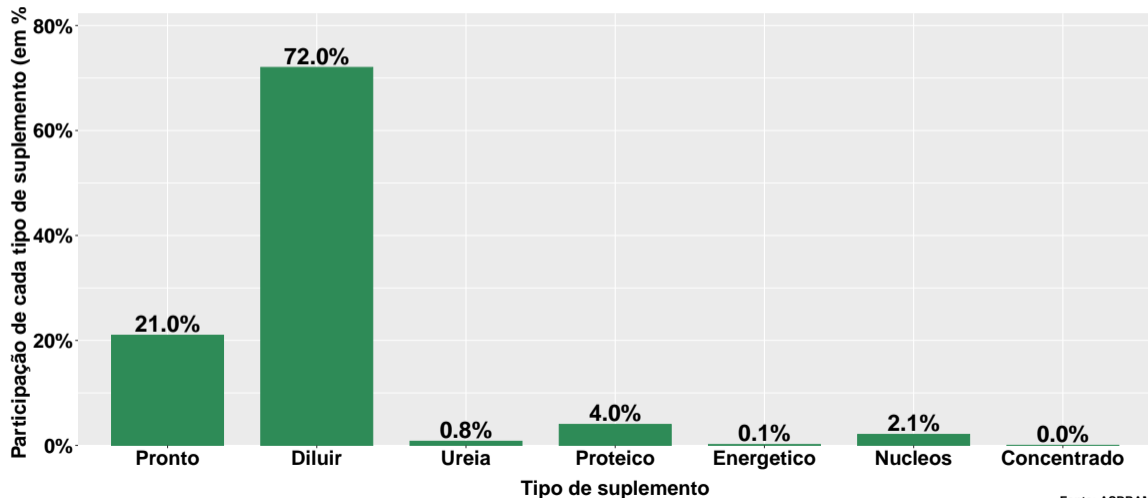
Fonte: ASBRAM

Contribuição de cada suplemento para variação interanual do número de animais suplementados



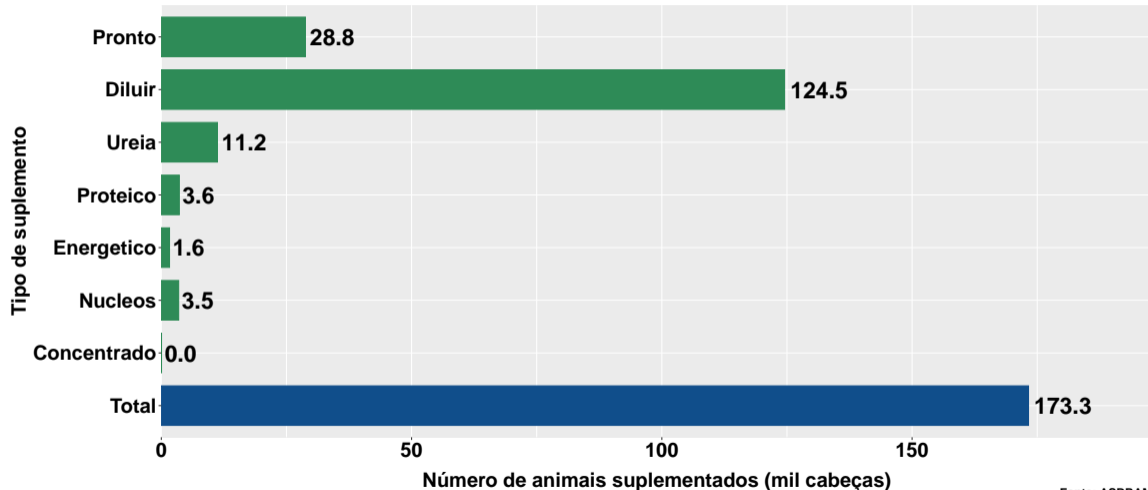
Fonte: ASBRAM

Participação de cada suplemento no número de animais suplementados no mês



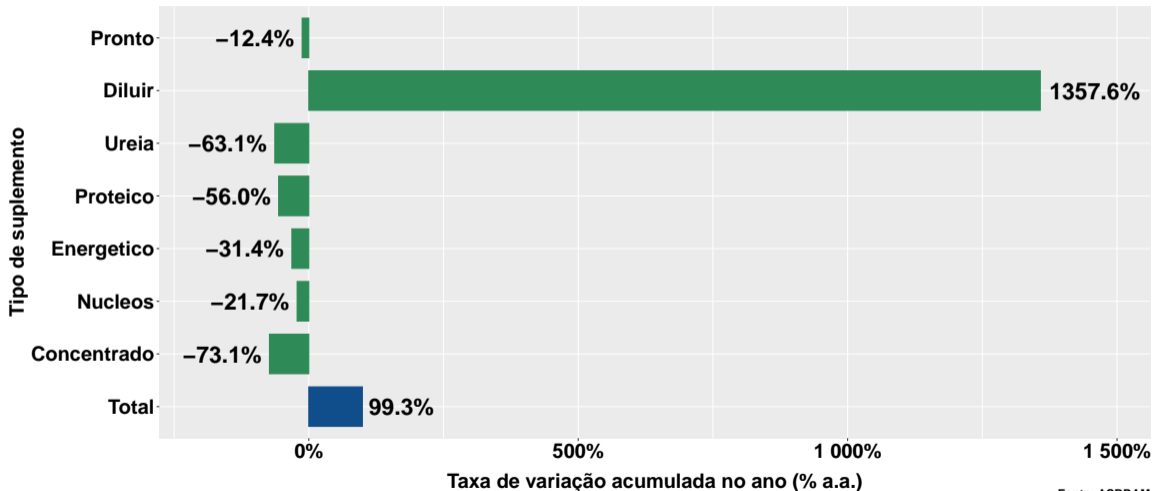
Fonte: ASBRAM

Número de animais suplementados no ano



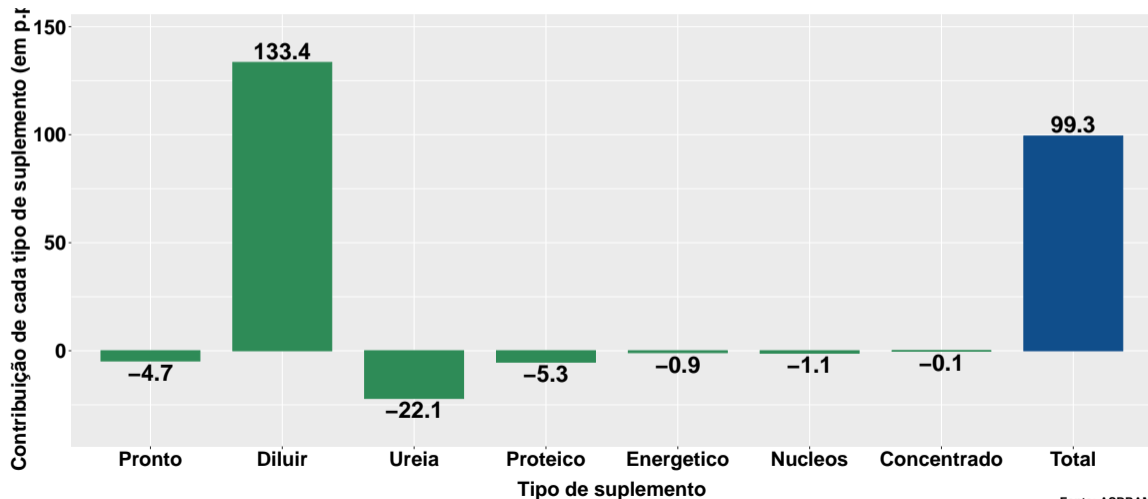
Fonte: ASBRAM

Variação do num. de animais suplementados no ano



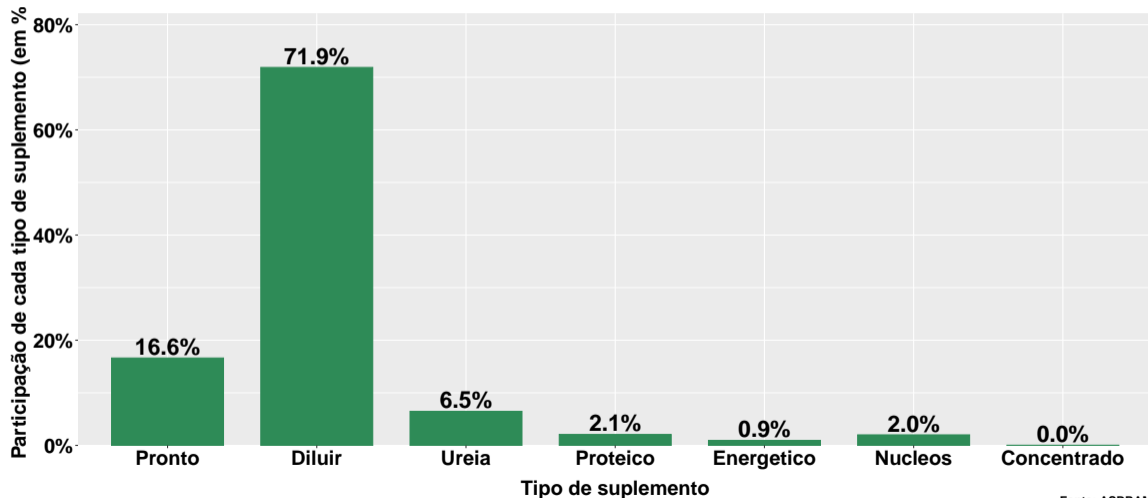
Fonte: ASBRAM

Contribuição de cada suplemento para variação do número de animais suplementados no ano



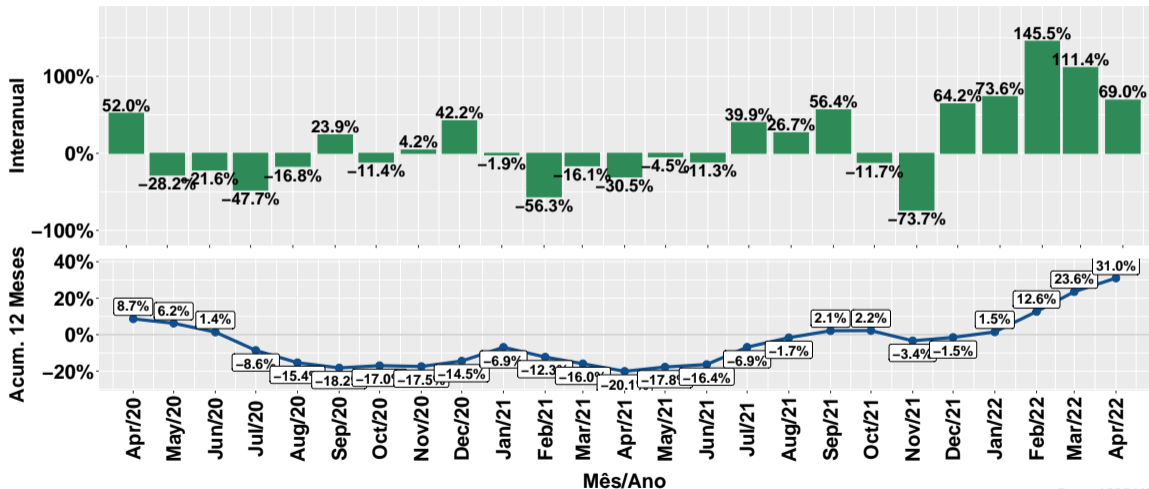
Fonte: ASBRAM

Participação de cada suplemento no número de animais suplementados no ano



Fonte: ASBRAM

Evolução do número de animais suplementados



Fonte: ASBRAM

Síntese de Abril/2022 (Parte 01)

	Num. animais ¹	Variação (%)			
		Mensal ²	Interanual ³	Acum. ano	12 meses
Pronto	32.5	17.6%	259.2%	-12.4%	-19.2%
Diluir	111.5	-45.5%	593.5%	1357.6%	91.8%
Ureia	1.2	-94.4%	-97.2%	-63.1%	-29.1%
Proteico	6.2	46.2%	-45.9%	-56.0%	22.1%
Energetico	0.2	-89.8%	-96.1%	-31.4%	7.3%
Nucleos	3.2	-60.0%	-34.1%	-21.7%	38.6%
Concentrado	0.0	-91.6%	-99.1%	-73.1%	-16.2%
Total	154.8	-42.4%	69.0%	99.3%	31.0%

Note: Fonte: ASBRAM

¹ Mil cabeças ² Mês/Mês anterior ³ Mês/Mesmo mês ano anterior

Síntese de Abril/2022 (Parte 02)

	Contribuição (em p.p.)			
	Mensal ²	Interanual ³	Acum. ano	12 meses
Pronto	1.8	25.6	-4.7	-6.2
Diluir	-34.7	104.2	133.4	39.1
Ureia	-7.6	-46.5	-22.1	-4.3
Proteico	0.7	-5.7	-5.3	1.2
Energetico	-0.7	-6.1	-0.9	0.1
Nucleos	-1.8	-1.8	-1.1	1.1
Concentrado	-0.0	-0.6	-0.1	-0.0
Total	-42.4	69.0	99.3	31.0

Note: Fonte: ASBRAM

¹ Mil cabeças ² Mês/Mês anterior ³ Mês/Mesmo mês ano anterior