

# Índice ASBRAM - Espírito Santo

Desempenho Abril/2022

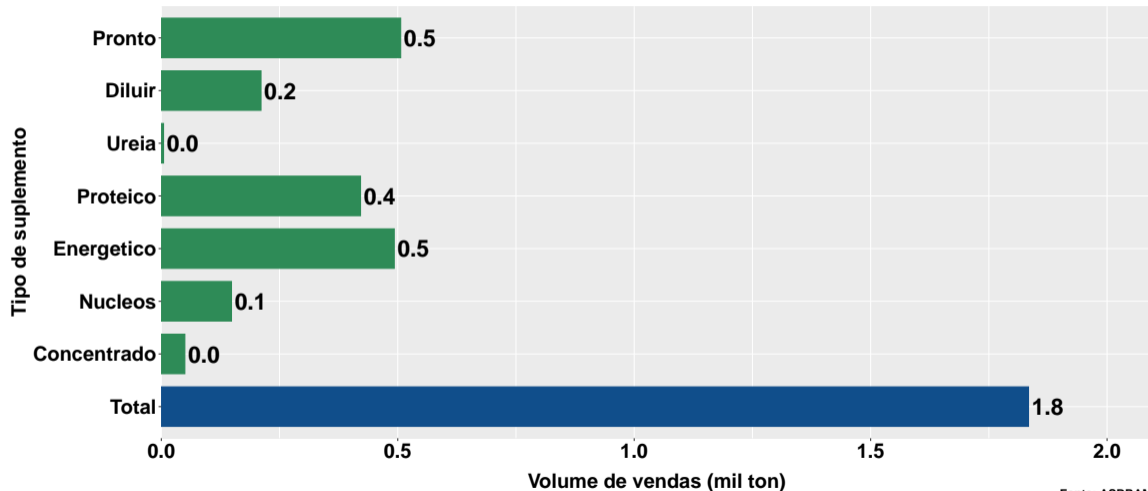
São Paulo, 12/05/2022

- 1 Volume de vendas de suplementos no Espírito Santo
- 2 Número de animais suplementados no Espírito Santo

## Section 1

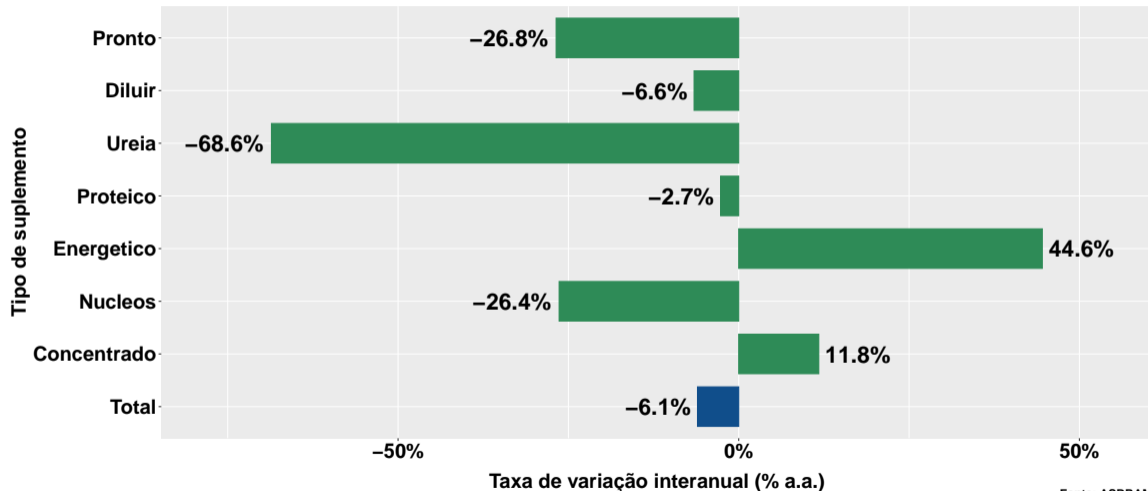
# Volume de vendas de suplementos no Espírito Santo

## Volume de vendas no mês



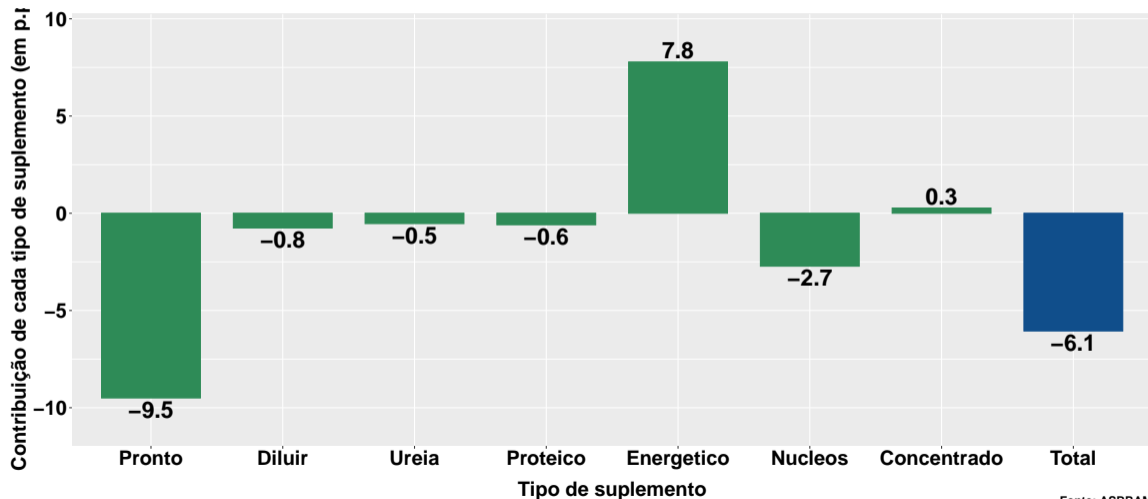
Fonte: ASBRAM

## Variação interanual do volume de vendas



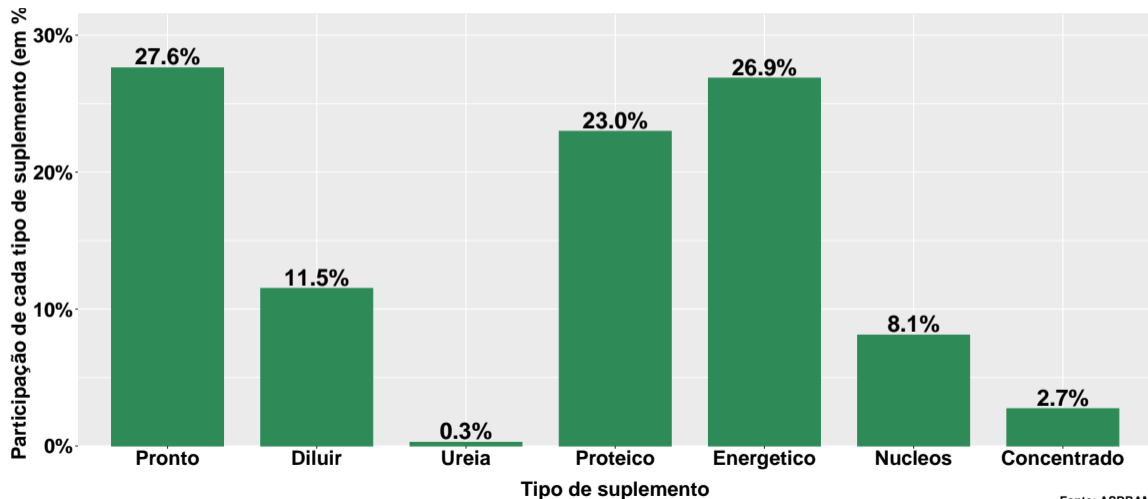
Fonte: ASBRAM

## Contribuição de cada suplemento para variação interanual do volume de vendas



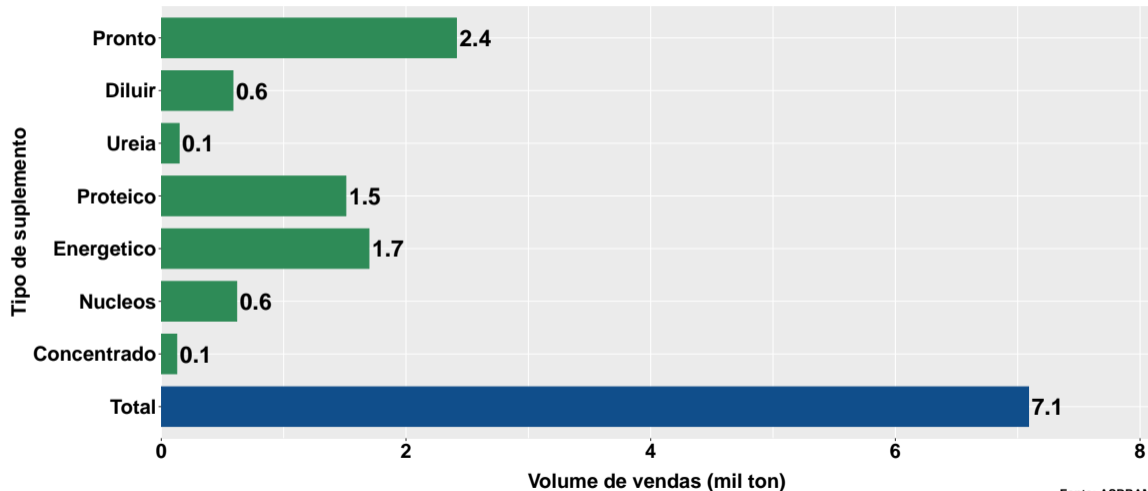
Fonte: ASBRAM

## Participação de cada suplemento no volume total de vendas no mês



Fonte: ASBRAM

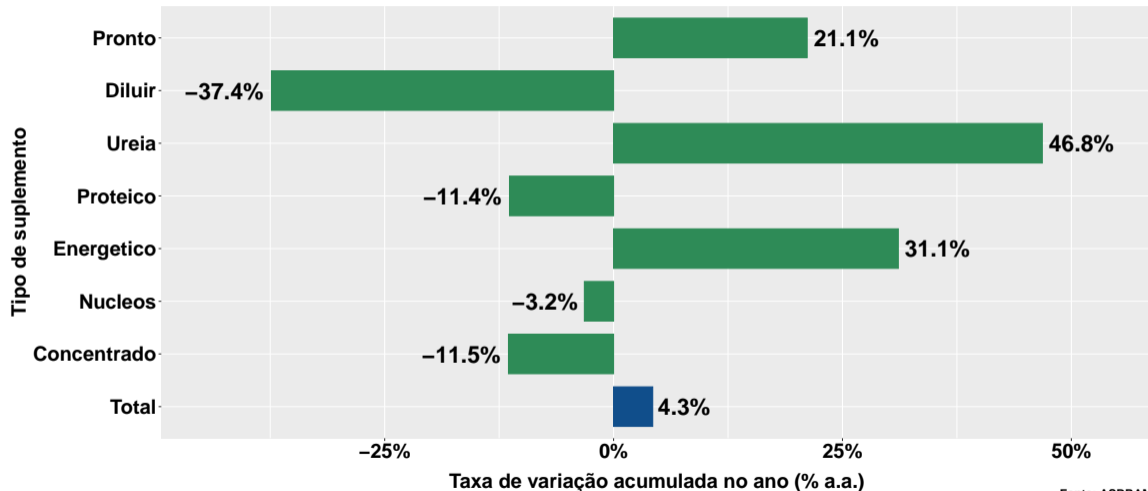
## Volume de vendas acumulado no ano



Fonte: ASBRAM

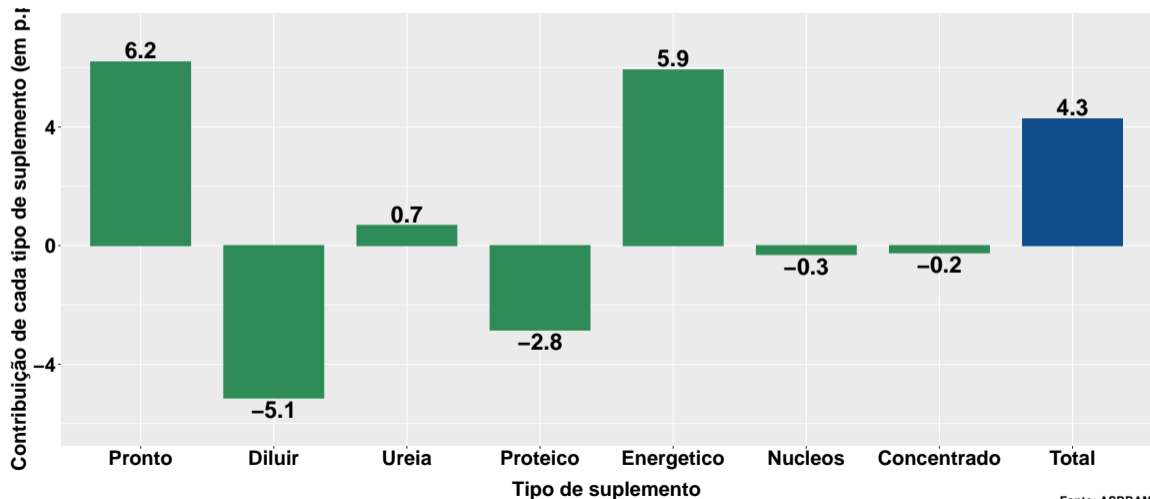


## Variação do volume de vendas acumulado no ano



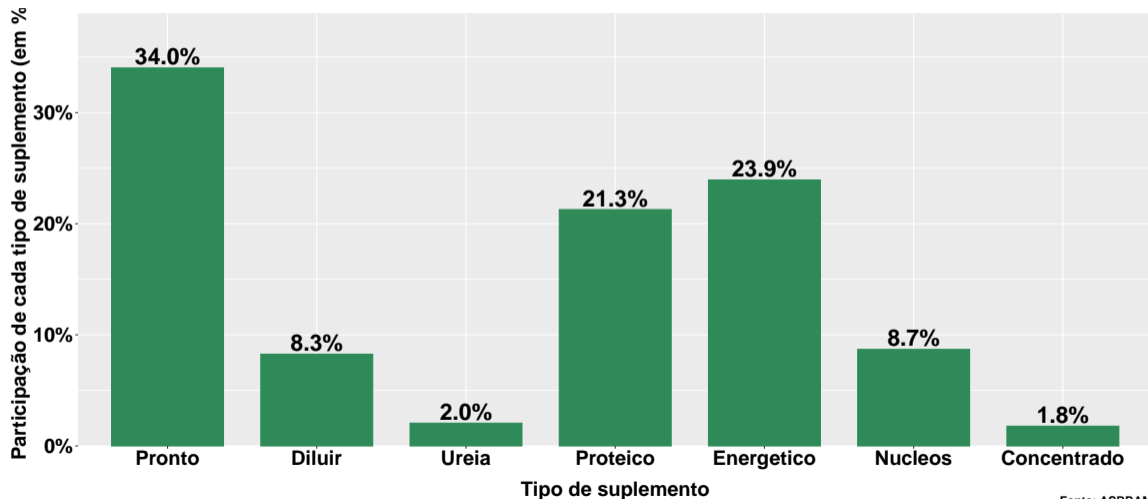
Fonte: ASBRAM

## Contribuição de cada suplemento para variação do volume de vendas acumulado no ano



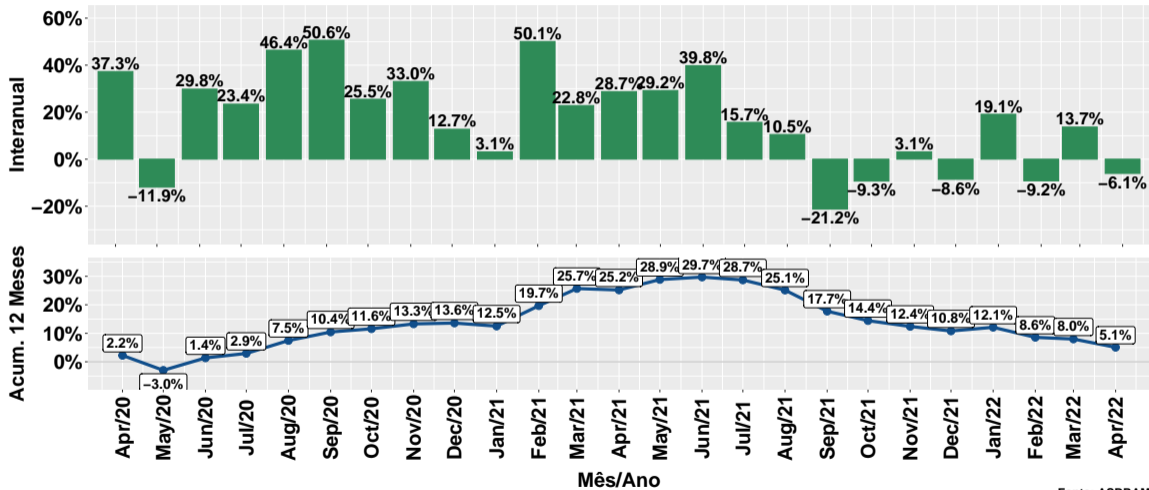
Fonte: ASBRAM

## Participação de cada suplemento no volume total de vendas no mês



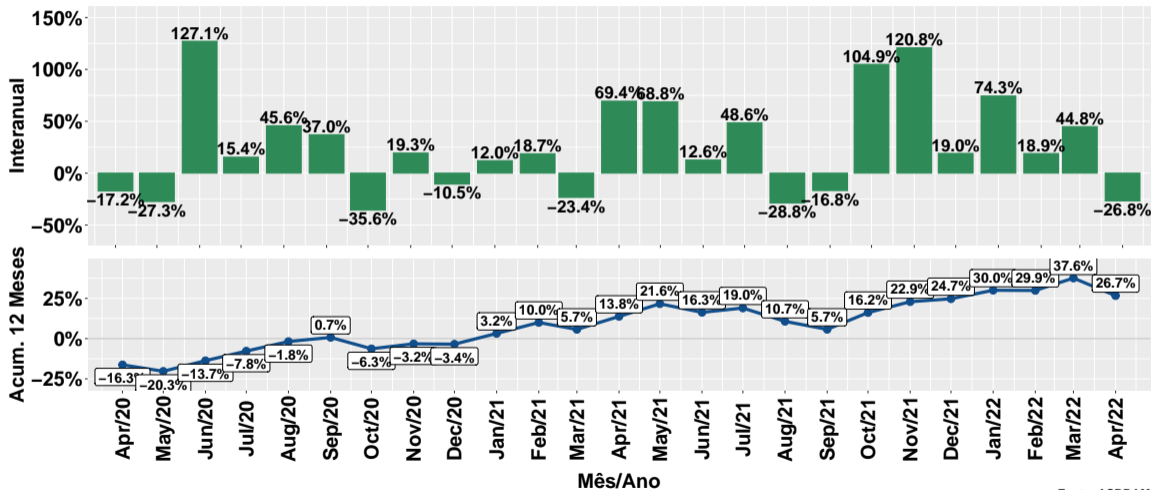
Fonte: ASBRAM

# Evolução do volume total de vendas



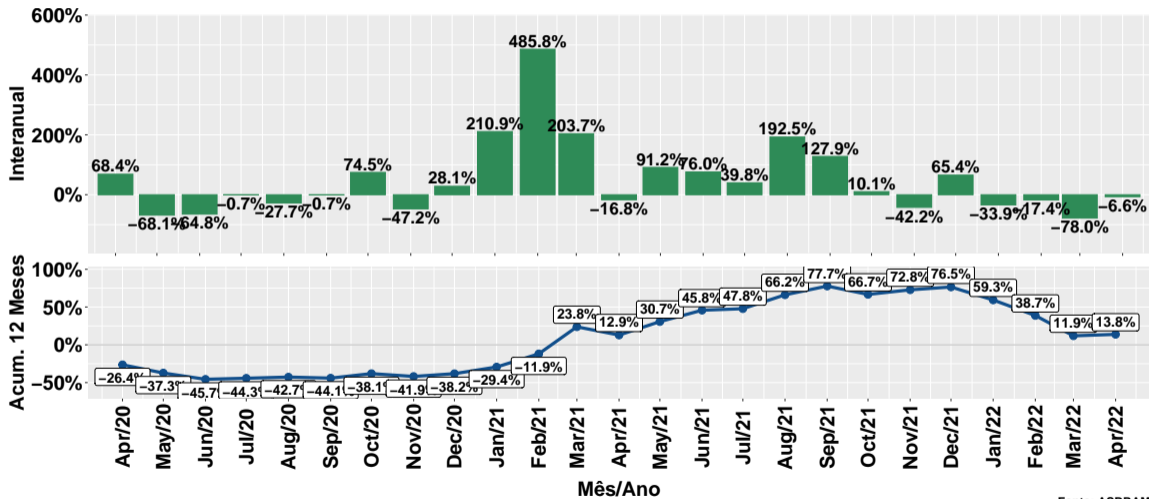
Fonte: ASBRAM

# Evolução do volume de vendas: Pronto para uso



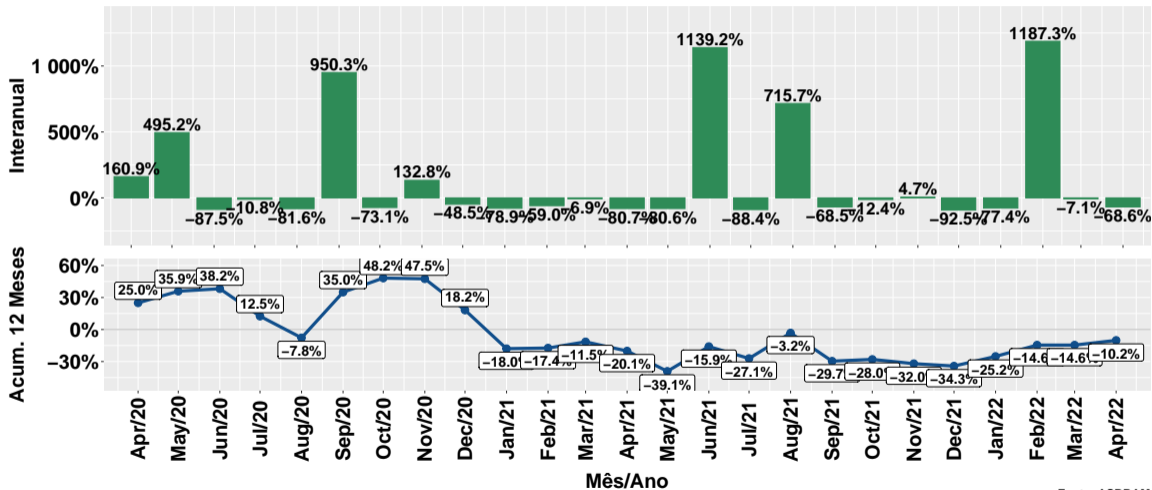
Fonte: ASBRAM

# Evolução do volume de vendas: Para diluir



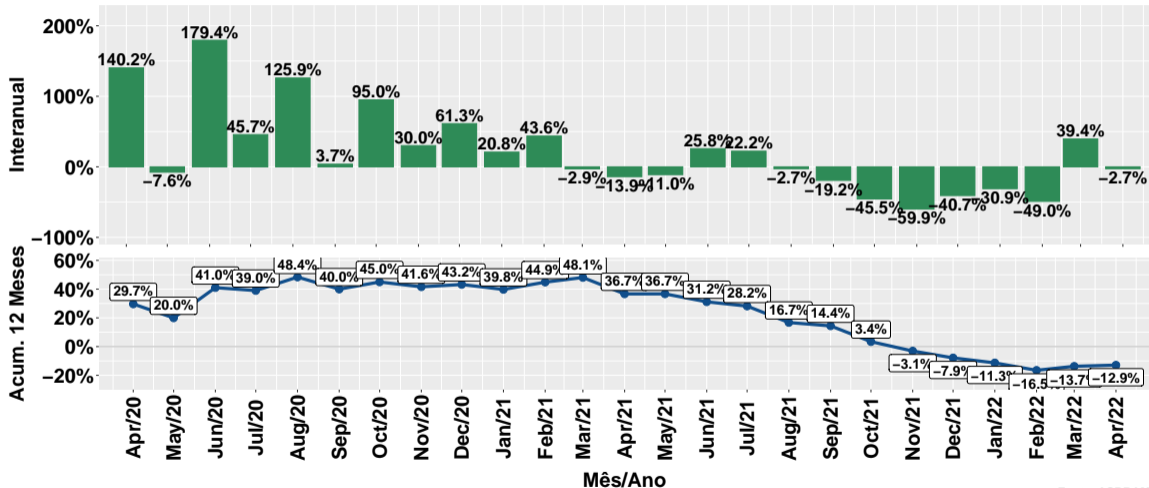
Fonte: ASBRAM

# Evolução do volume de vendas: Ureia



Fonte: ASBRAM

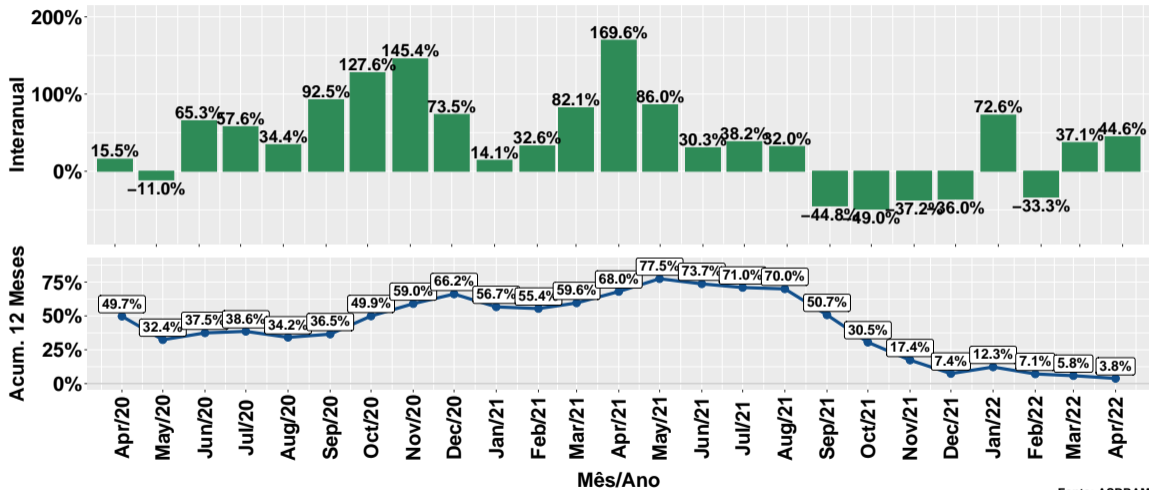
# Evolução do volume de vendas: Proteico



Fonte: ASBRAM

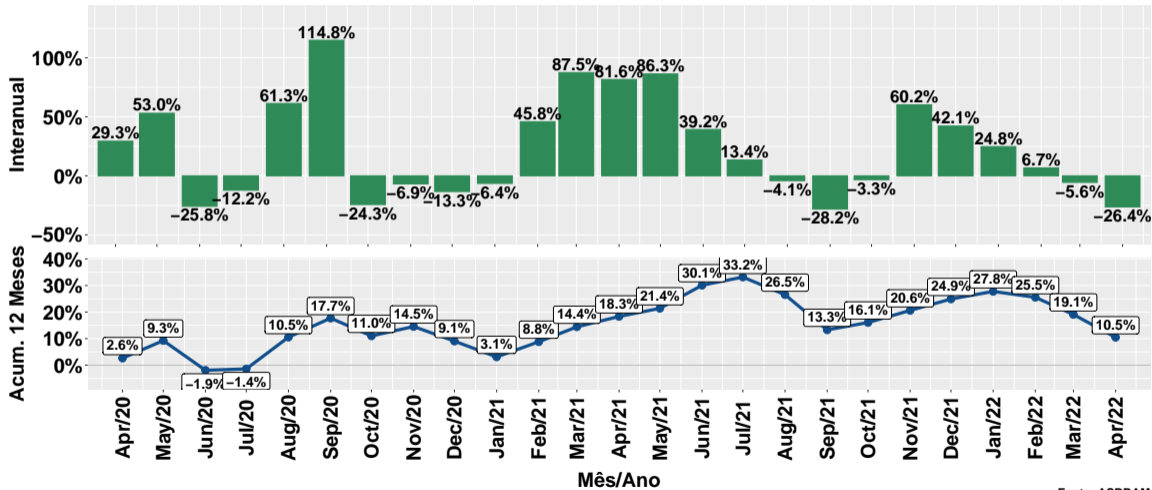


# Evolução do volume de vendas: Prot. energético



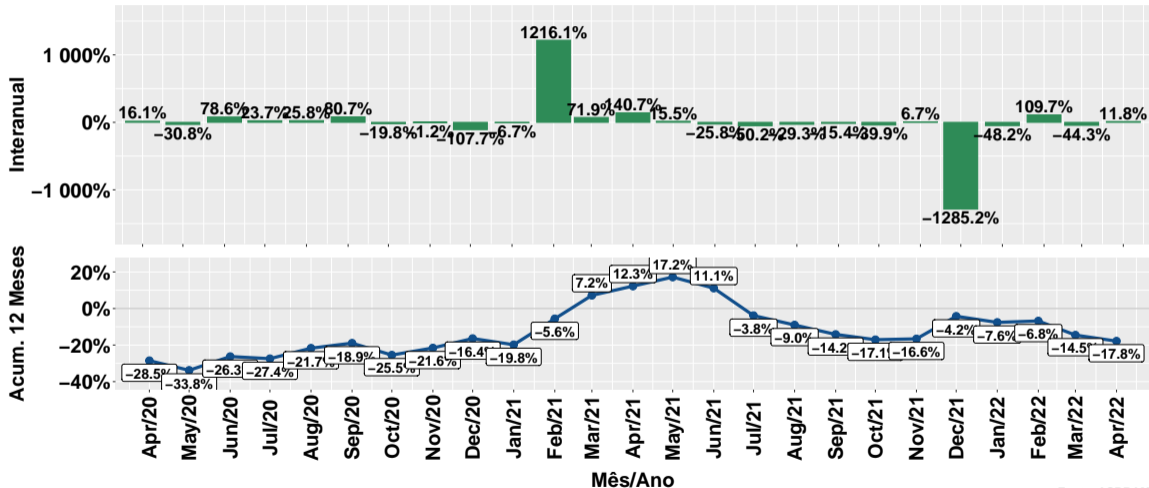
Fonte: ASBRAM

# Evolução do volume de vendas: Núcleos



Fonte: ASBRAM

# Evolução do volume de vendas: Concentrado



Fonte: ASBRAM

## Síntese de Abril/2022 (Parte 01)

	Vol. vendas <sup>1</sup>	Variação (%)			
		Mensal <sup>2</sup>	Interanual <sup>3</sup>	Acum. ano	12 meses
Pronto	0.5	-22.9%	-26.8%	21.1%	26.7%
Diluir	0.2	218.0%	-6.6%	-37.4%	13.8%
Ureia	0.0	-71.8%	-68.6%	46.8%	-10.2%
Proteico	0.4	-25.6%	-2.7%	-11.4%	-12.9%
Energetico	0.5	-11.3%	44.6%	31.1%	3.8%
Nucleos	0.1	-12.6%	-26.4%	-3.2%	10.5%
Concentrado	0.0	96.7%	11.8%	-11.5%	-17.8%
<b>Total</b>	<b>1.8</b>	<b>-10.8%</b>	<b>-6.1%</b>	<b>4.3%</b>	<b>5.1%</b>

Note: Fonte: ASBRAM

<sup>1</sup> Em mil toneladas <sup>2</sup> Mês/Mês anterior <sup>3</sup> Mês/Mesmo mês ano anterior

## Síntese de Abril/2022 (Parte 02)

	Contribuição (em p.p.)			
	Mensal <sup>2</sup>	Interanual <sup>3</sup>	Acum. ano	12 meses
Pronto	-7.3	-9.5	6.2	6.9
Diluir	7.0	-0.8	-5.1	1.3
Ureia	-0.6	-0.5	0.7	-0.5
Proteico	-7.1	-0.6	-2.8	-3.8
Energetico	-3.1	7.8	5.9	0.7
Nucleos	-1.0	-2.7	-0.3	1.0
Concentrado	1.2	0.3	-0.2	-0.5
<b>Total</b>	<b>-10.8</b>	<b>-6.1</b>	<b>4.3</b>	<b>5.1</b>

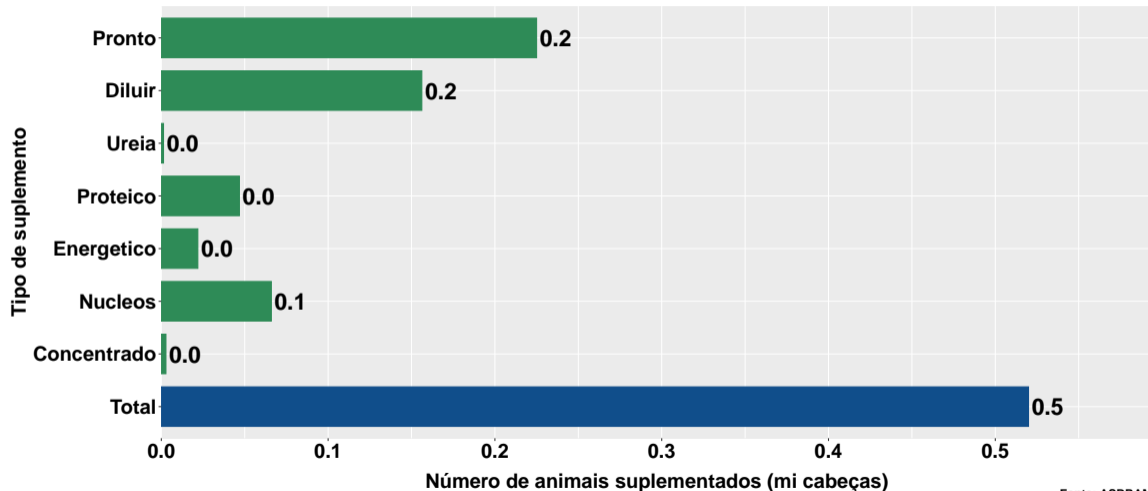
Note: Fonte: ASBRAM

<sup>1</sup> Em mil toneladas <sup>2</sup> Mês/Mês anterior <sup>3</sup> Mês/Mesmo mês ano anterior

## Section 2

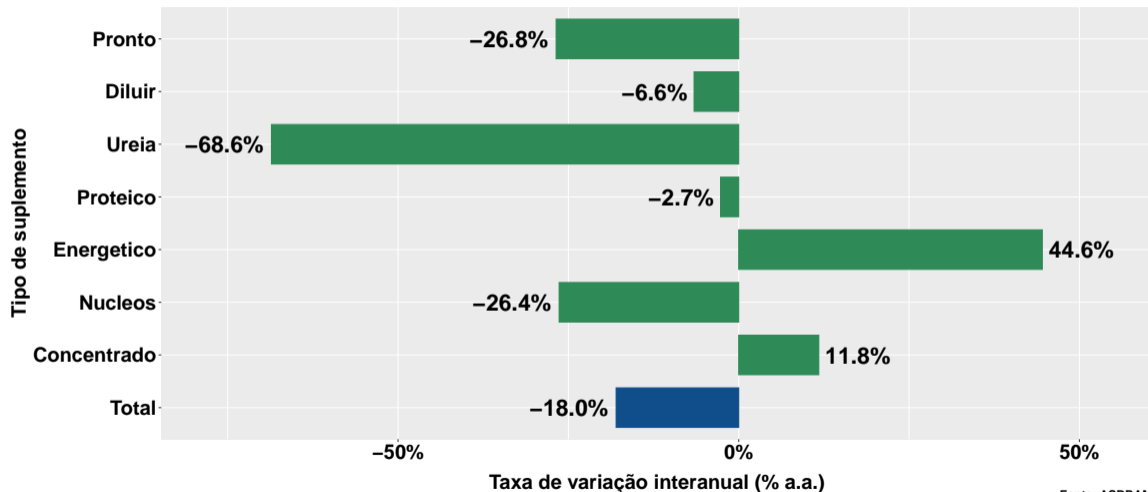
# Número de animais suplementados no Espírito Santo

# Número de animais suplementados



Fonte: ASBRAM

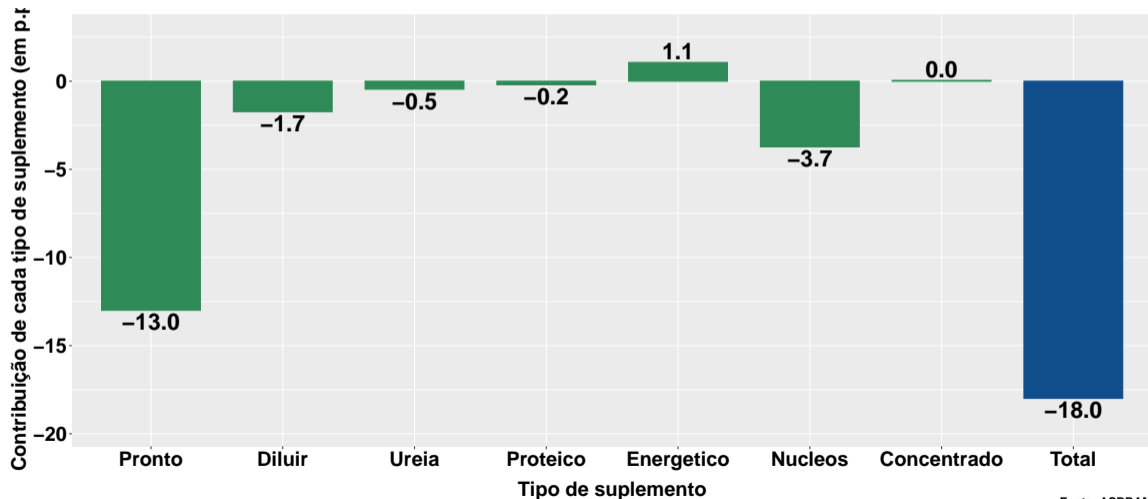
## Var. interanual do num. de animais suplementados



Fonte: ASBRAM

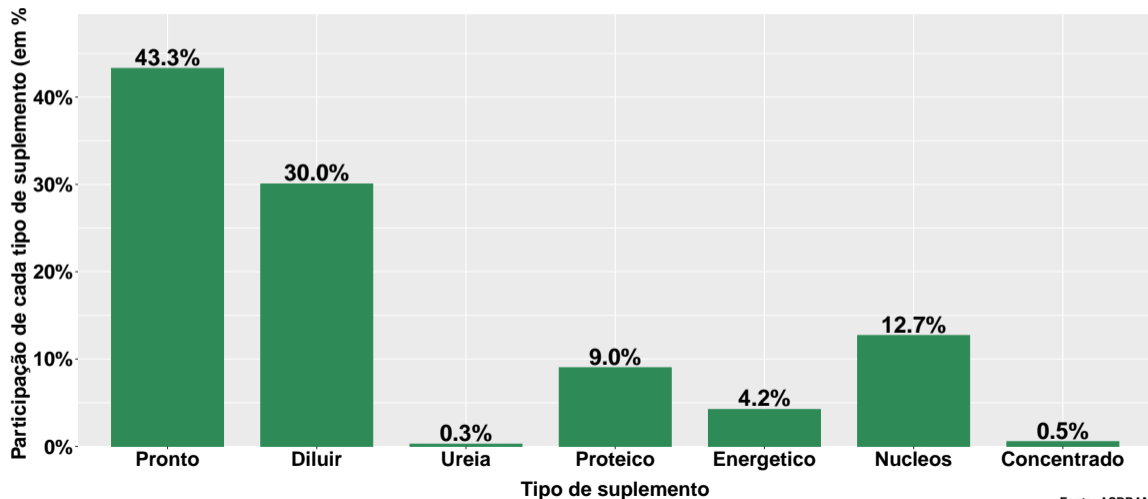


## Contribuição de cada suplemento para variação interanual do número de animais suplementados



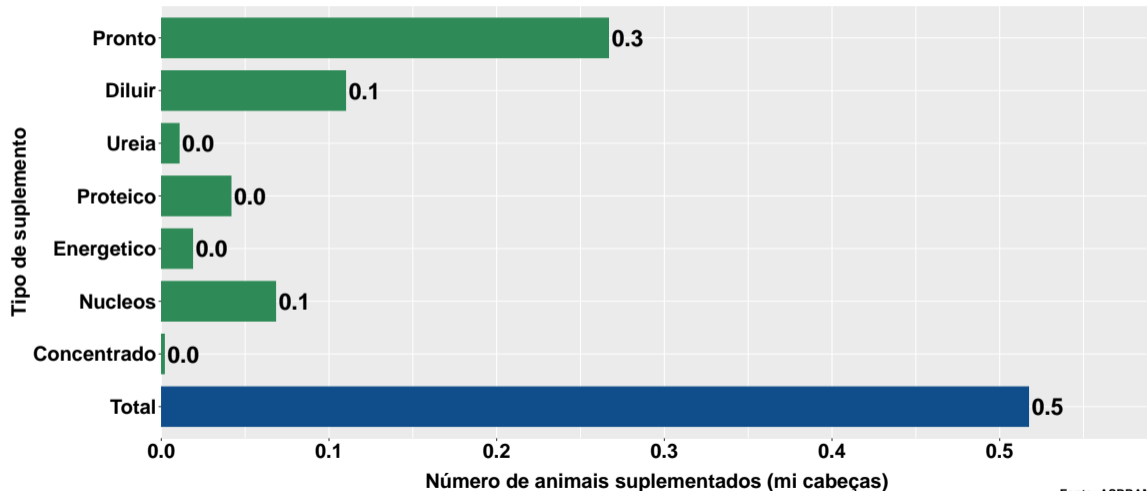
Fonte: ASBRAM

## Participação de cada suplemento no número de animais suplementados no mês



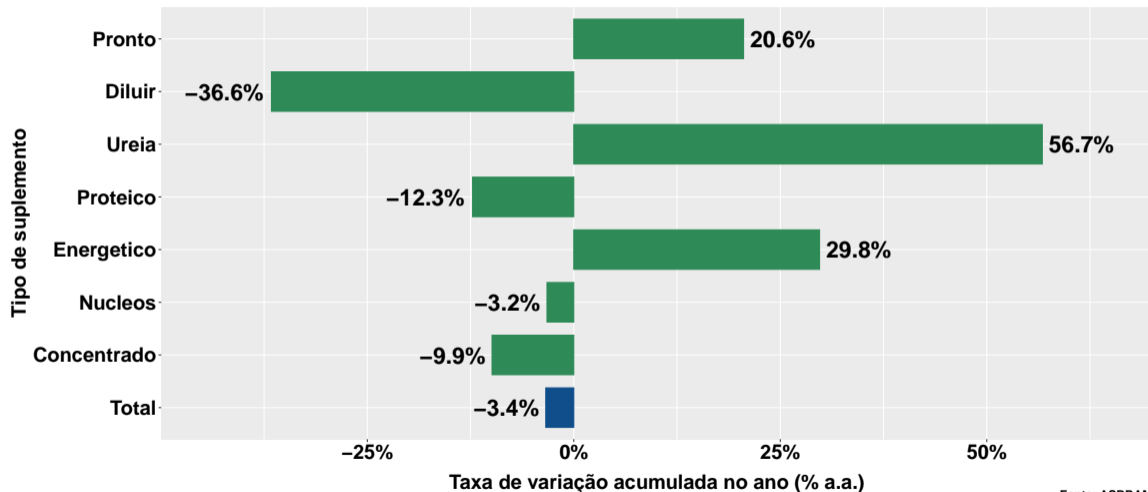
Fonte: ASBRAM

## Número de animais suplementados no ano



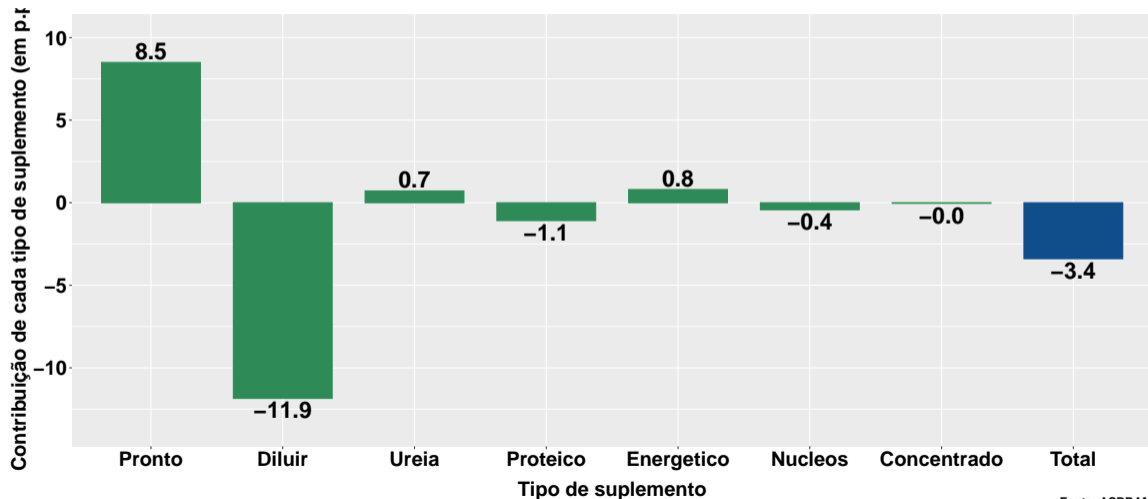
Fonte: ASBRAM

## Variação do num. de animais suplementados no ano



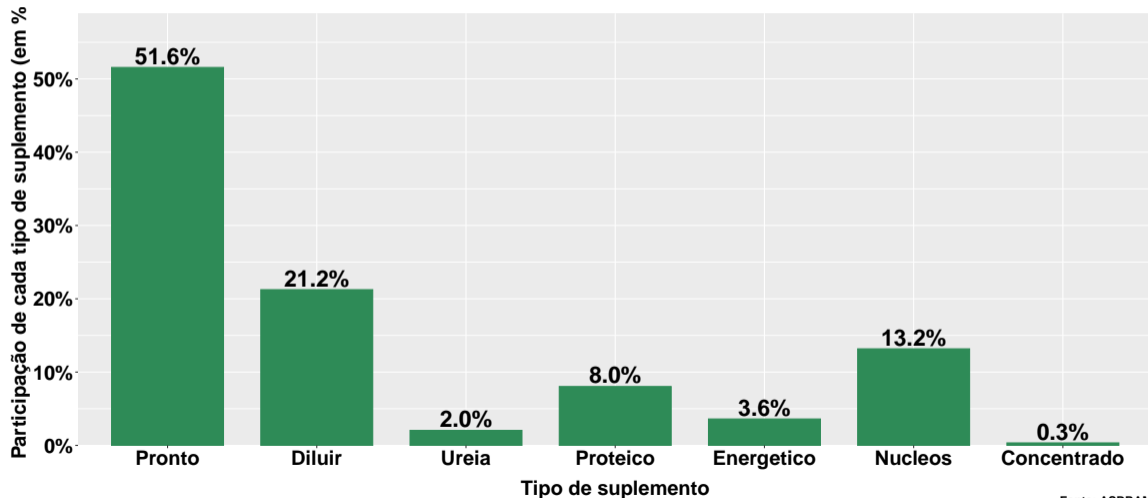
Fonte: ASBRAM

## Contribuição de cada suplemento para variação do número de animais suplementados no ano



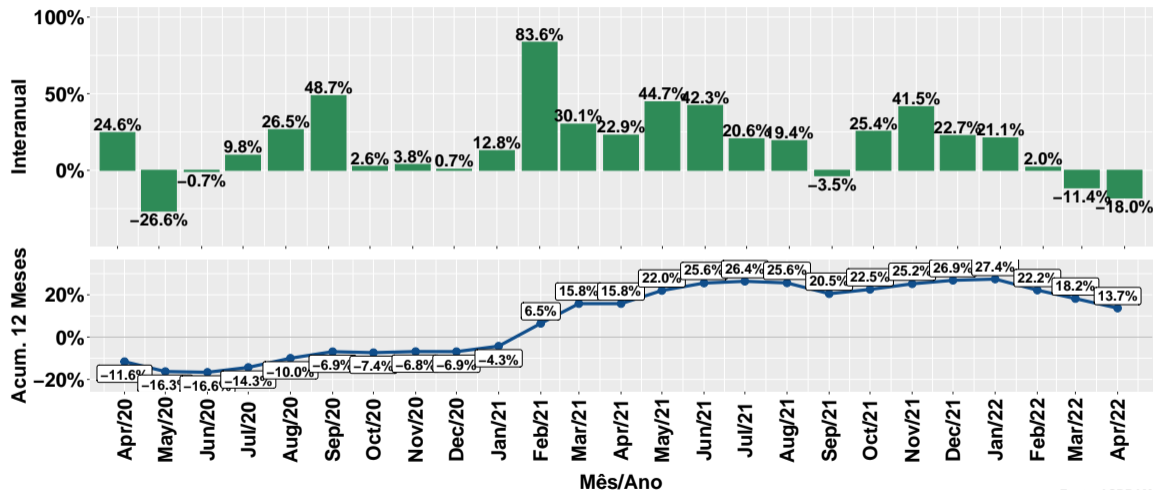
Fonte: ASBRAM

## Participação de cada suplemento no número de animais suplementados no ano



Fonte: ASBRAM

# Evolução do número de animais suplementados



Fonte: ASBRAM

## Síntese de Abril/2022 (Parte 01)

	Num. animais <sup>1</sup>	Variação (%)			
		Mensal <sup>2</sup>	Interanual <sup>3</sup>	Acum. ano	12 meses
Pronto	0.2	-20.3%	-26.8%	20.6%	26.4%
Diluir	0.2	228.6%	-6.6%	-36.6%	13.6%
Ureia	0.0	-70.9%	-68.6%	56.7%	-8.7%
Proteico	0.0	-23.1%	-2.7%	-12.3%	-13.2%
Energetico	0.0	-8.4%	44.6%	29.8%	3.4%
Nucleos	0.1	-9.7%	-26.4%	-3.2%	10.3%
Concentrado	0.0	103.2%	11.8%	-9.9%	-17.3%
<b>Total</b>	<b>0.5</b>	<b>5.3%</b>	<b>-18.0%</b>	<b>-3.4%</b>	<b>13.7%</b>

Note: Fonte: ASBRAM

<sup>1</sup> Milhões de cabeças <sup>2</sup> Mês/Mês anterior <sup>3</sup> Mês/Mesmo mês ano anterior



## Síntese de Abril/2022 (Parte 02)

	Contribuição (em p.p.)			
	Mensal <sup>2</sup>	Interanual <sup>3</sup>	Acum. ano	12 meses
Pronto	-11.6	-13.0	8.5	10.8
Diluir	22.0	-1.7	-11.9	3.3
Ureia	-0.6	-0.5	0.7	-0.4
Proteico	-2.9	-0.2	-1.1	-1.6
Energetico	-0.4	1.1	0.8	0.1
Nucleos	-1.4	-3.7	-0.4	1.5
Concentrado	0.3	0.0	-0.0	-0.1
<b>Total</b>	<b>5.3</b>	<b>-18.0</b>	<b>-3.4</b>	<b>13.7</b>

*Note:* Fonte: ASBRAM

<sup>1</sup> Milhões de cabeças <sup>2</sup> Mês/Mês anterior <sup>3</sup> Mês/Mesmo mês ano anterior