

# Índice ASBRAM - Goiás

Desempenho Abril/2022

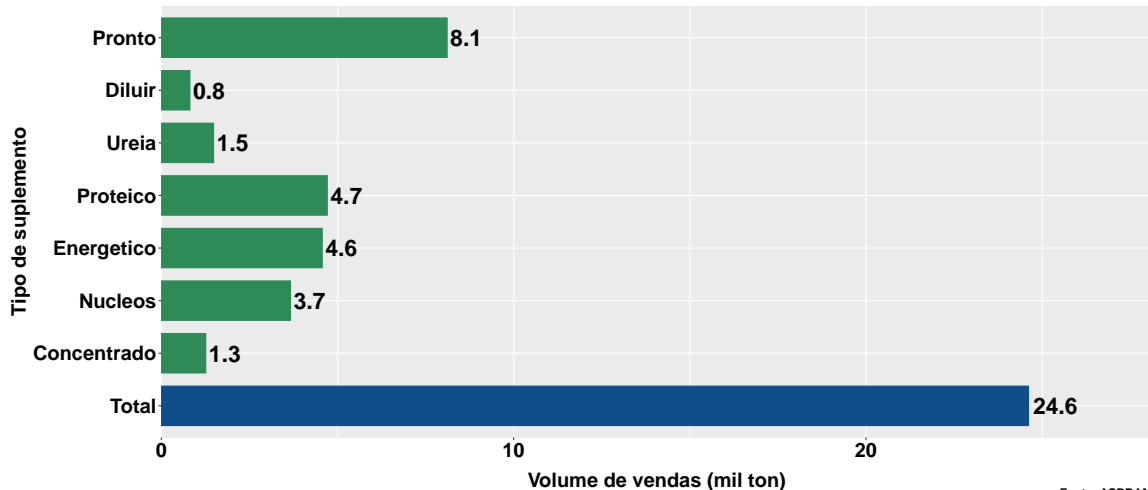
São Paulo, 12/05/2022

- 1 Volume de vendas de suplementos no Goiás
- 2 Número de animais suplementados no Goiás

## Section 1

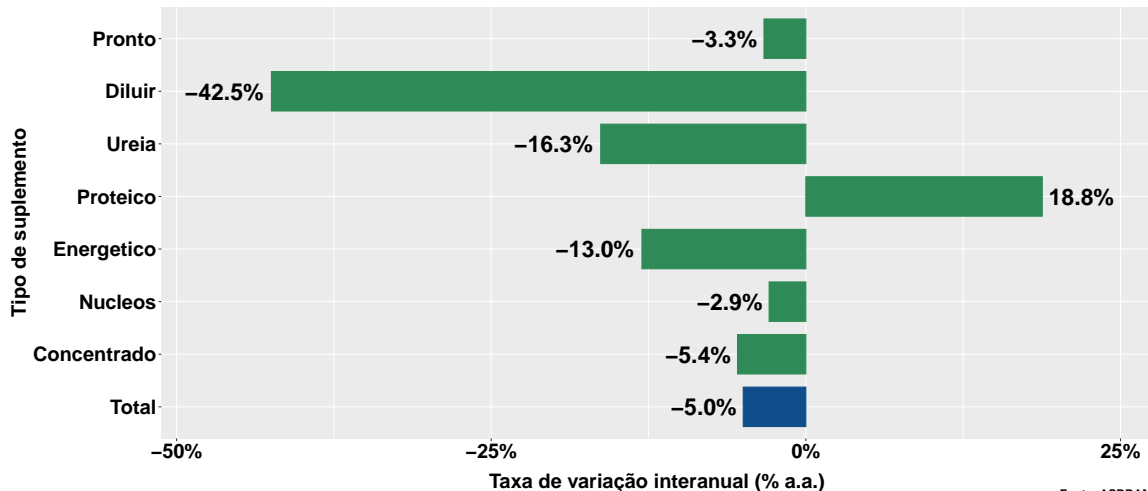
# Volume de vendas de suplementos no Goiás

## Volume de vendas no mês



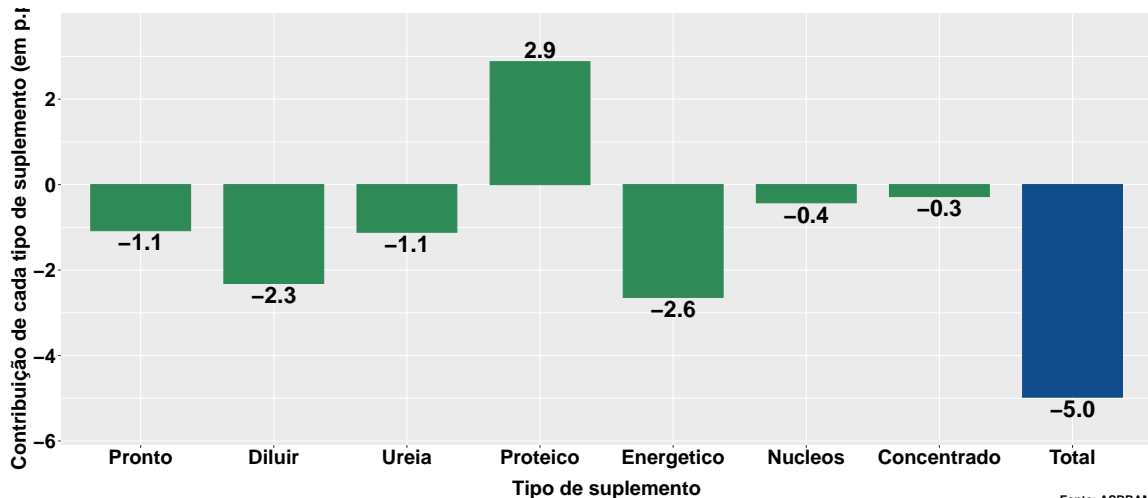
Fonte: ASBRAM

# Variação interanual do volume de vendas



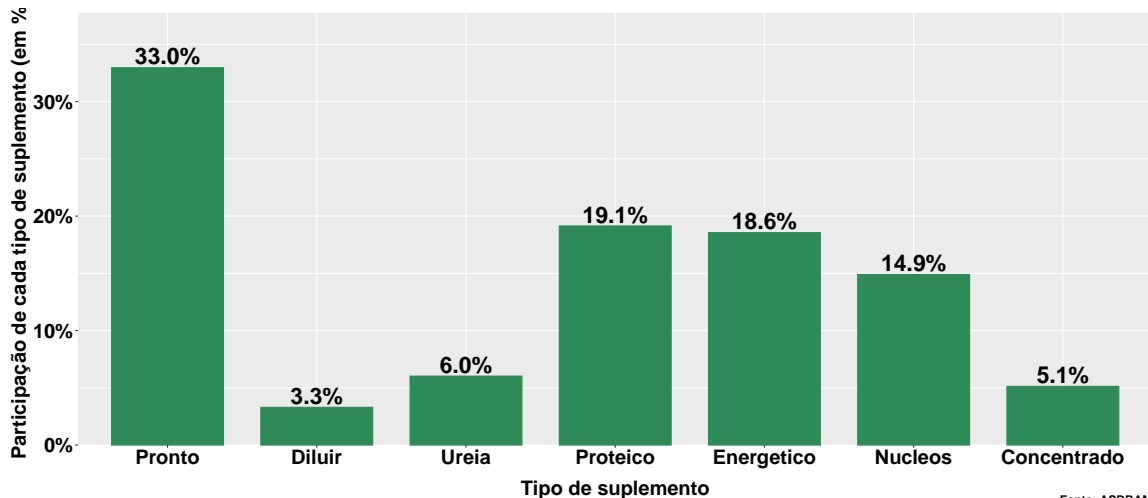
Fonte: ASBRAM

## Contribuição de cada suplemento para variação interanual do volume de vendas



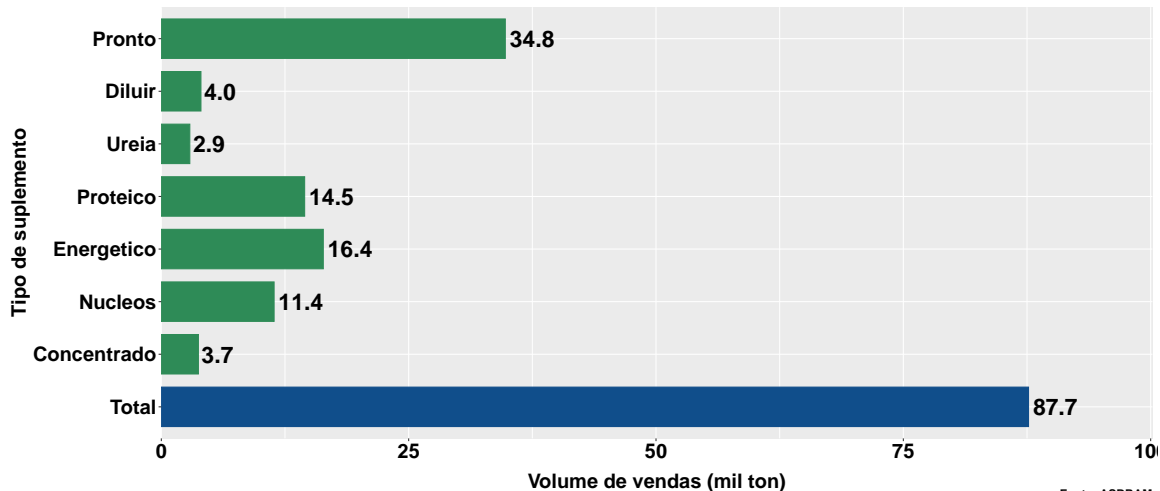
Fonte: ASBRAM

## Participação de cada suplemento no volume total de vendas no mês



Fonte: ASBRAM

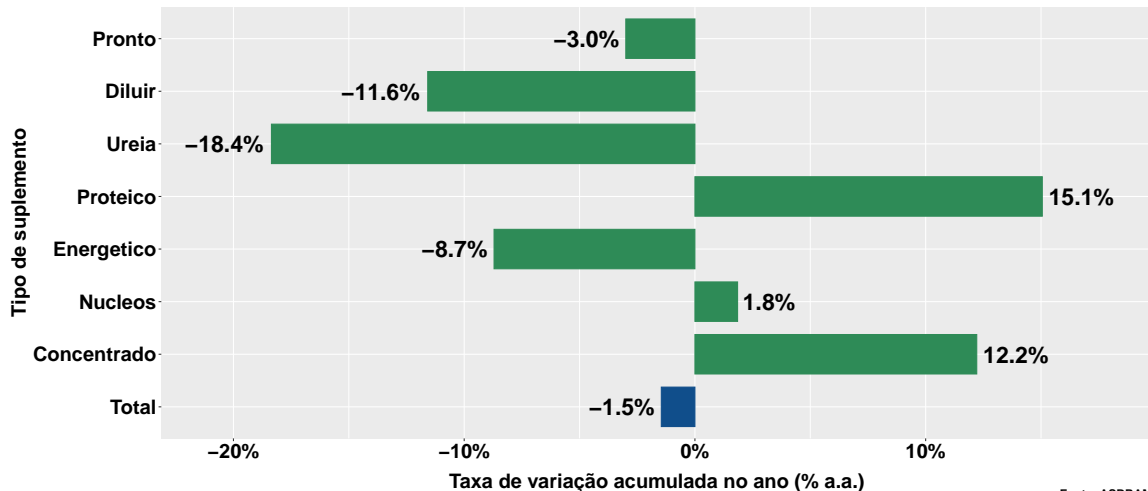
## Volume de vendas acumulado no ano



Fonte: ASBRAM

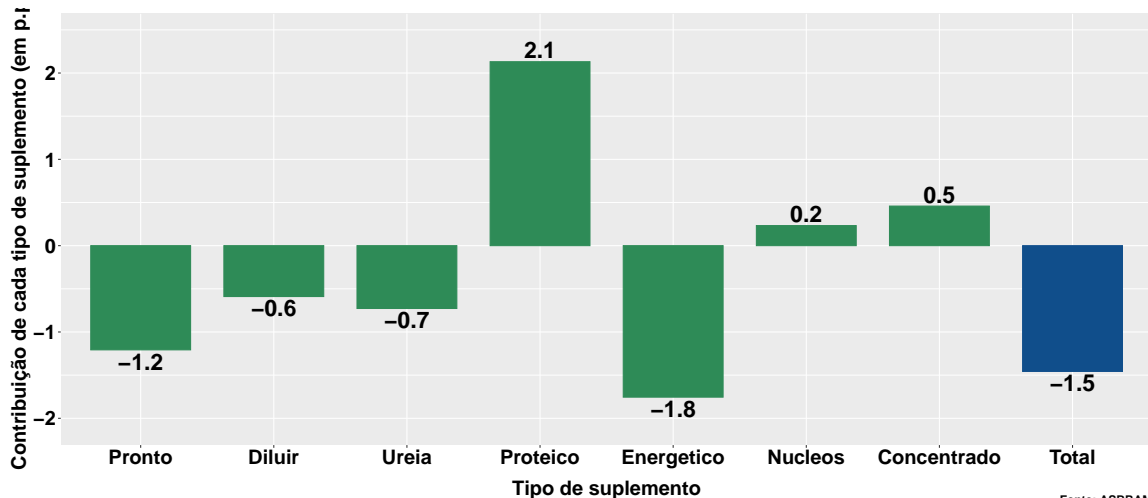


## Variação do volume de vendas acumulado no ano



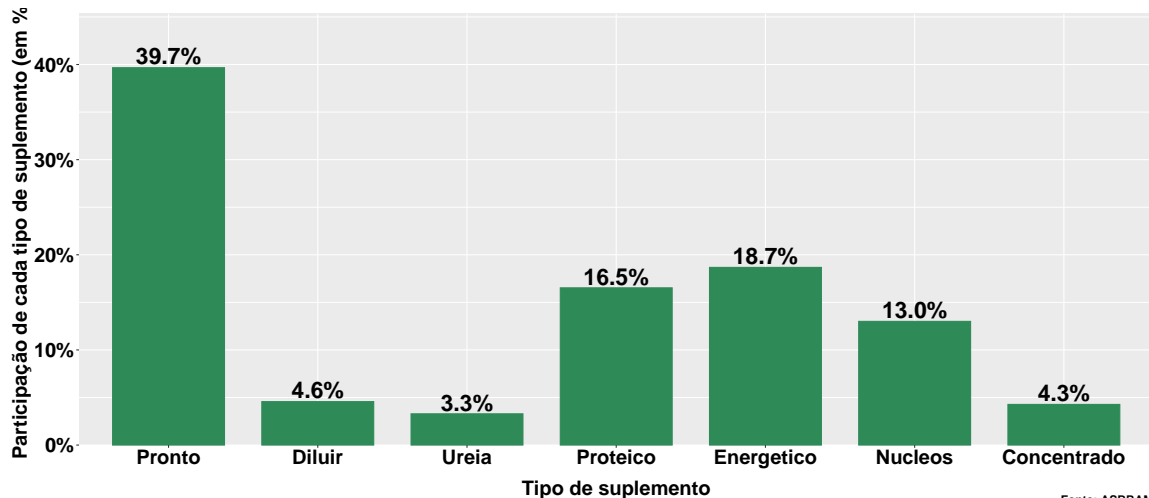
Fonte: ASBRAM

## Contribuição de cada suplemento para variação do volume de vendas acumulado no ano



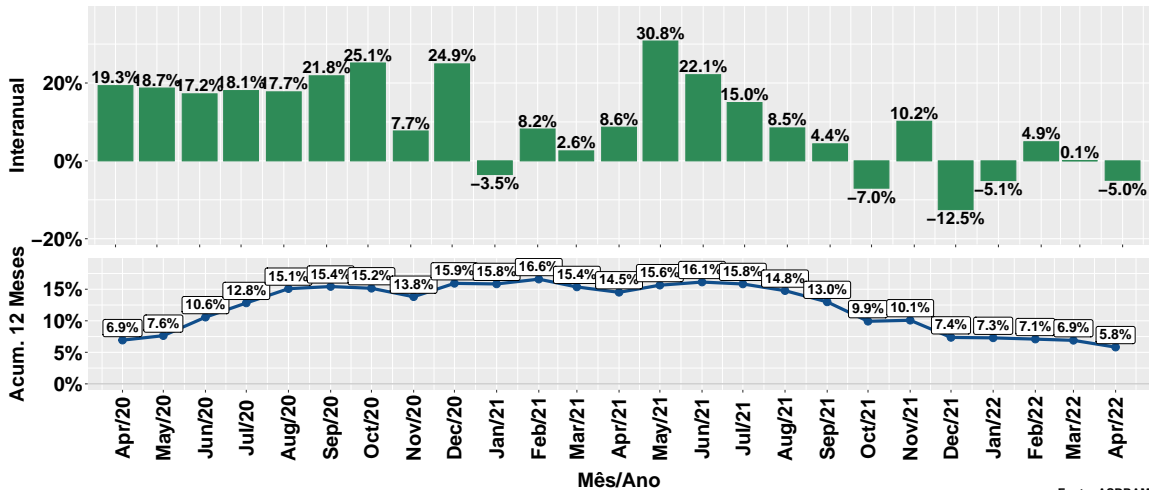
Fonte: ASBRAM

## Participação de cada suplemento no volume total de vendas no mês



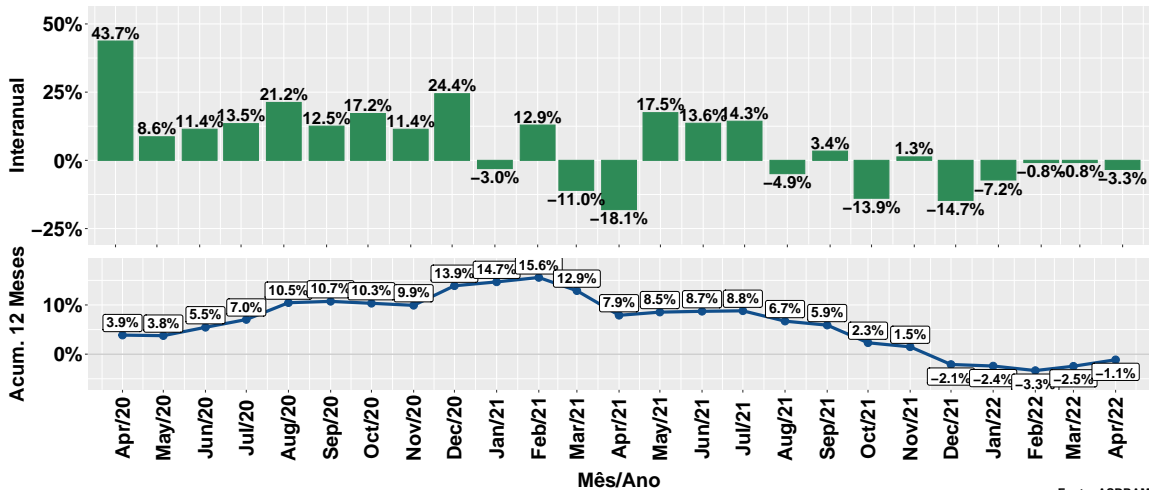
Fonte: ASBRAM

# Evolução do volume total de vendas



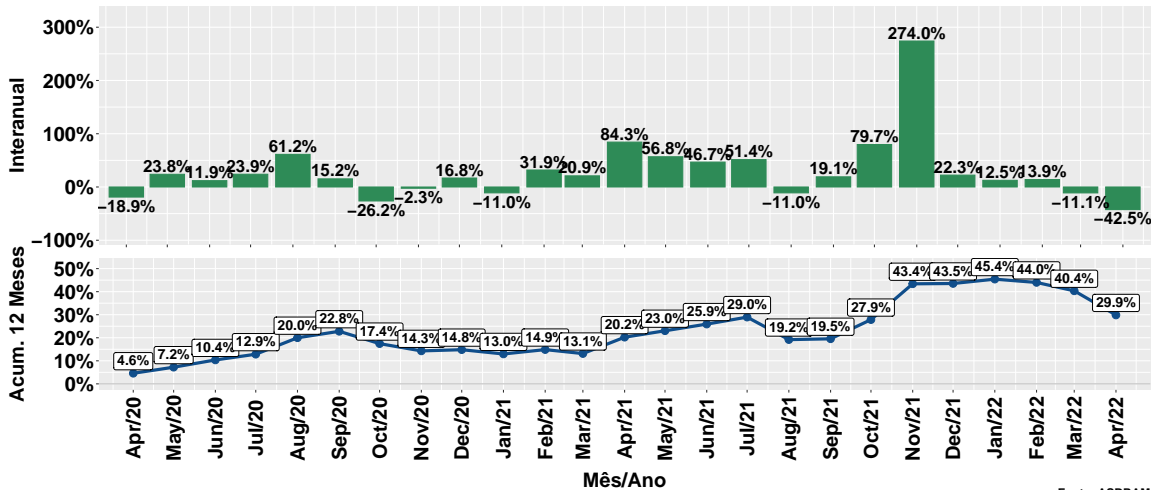
Fonte: ASBRAM

# Evolução do volume de vendas: Pronto para uso



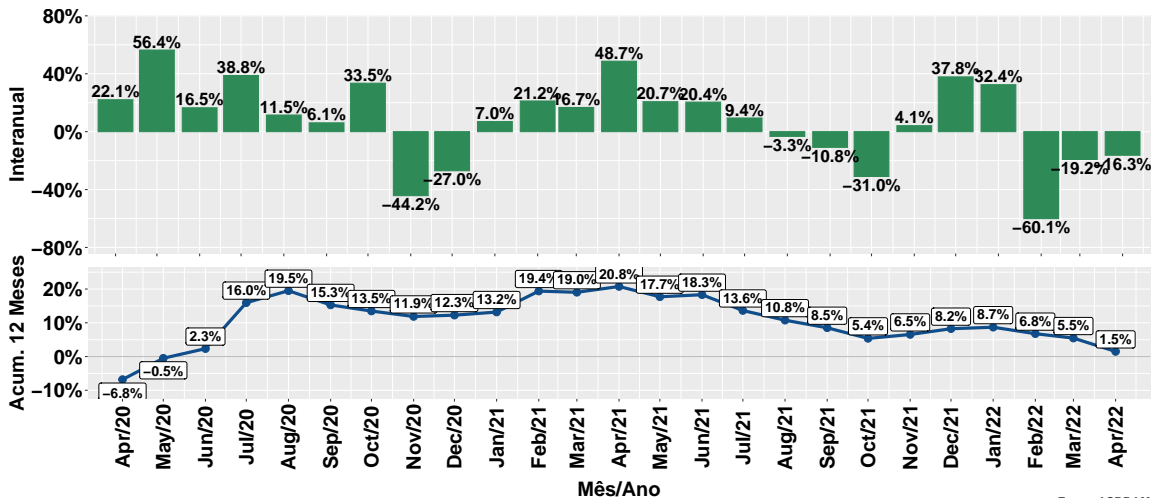
Fonte: ASBRAM

# Evolução do volume de vendas: Para diluir



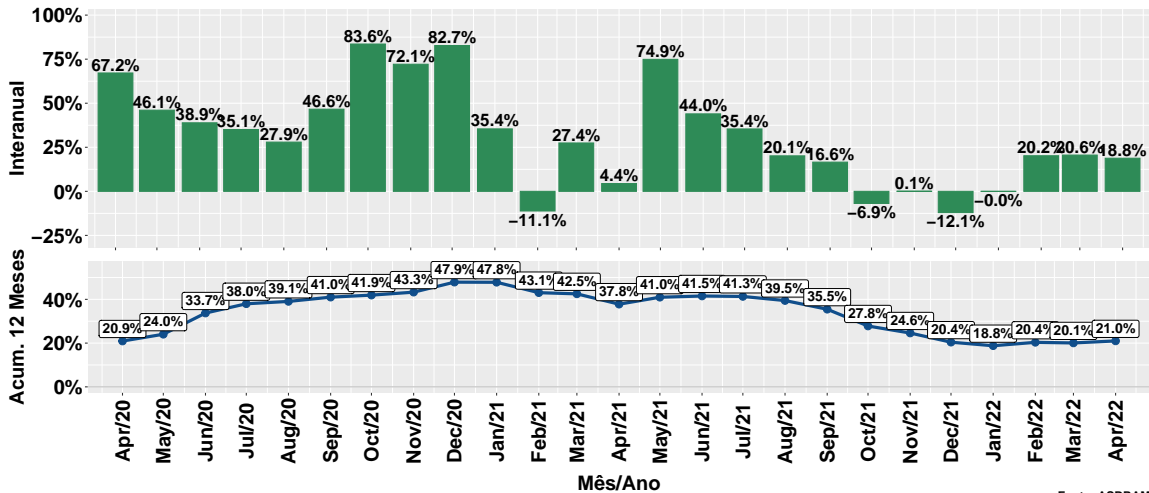
Fonte: ASBRAM

# Evolução do volume de vendas: Ureia



Fonte: ASBRAM

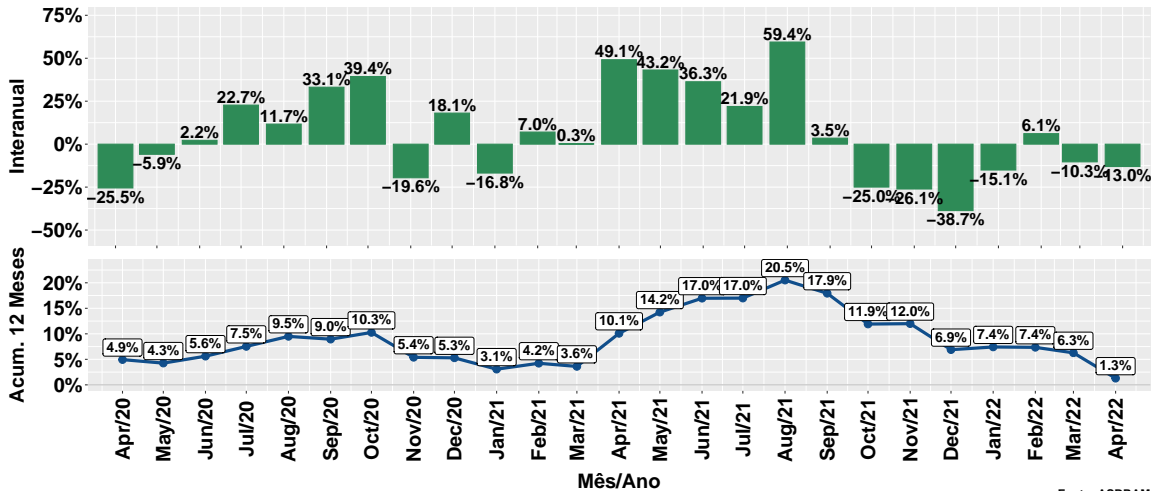
# Evolução do volume de vendas: Proteico



Fonte: ASBRAM

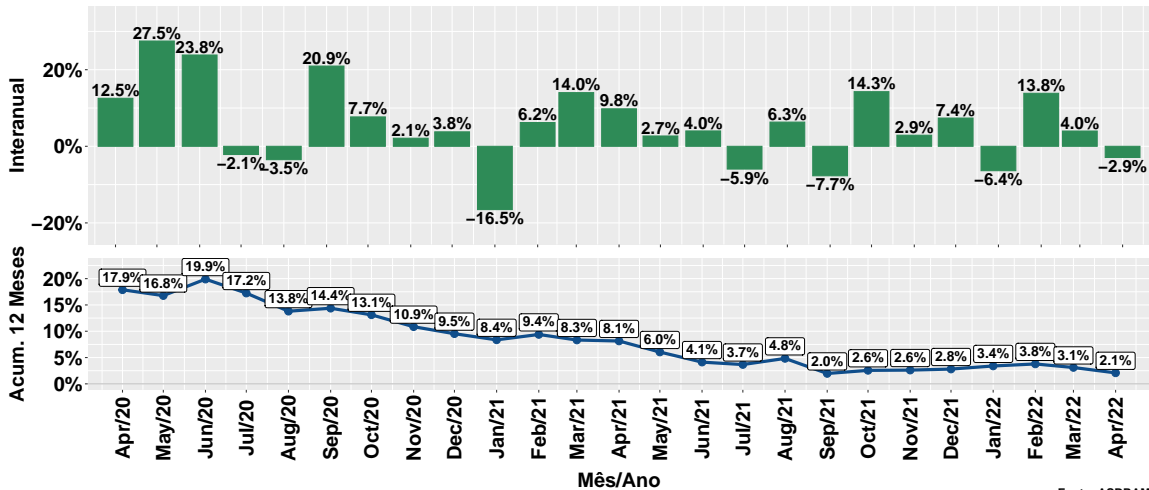


# Evolução do volume de vendas: Prot. energético



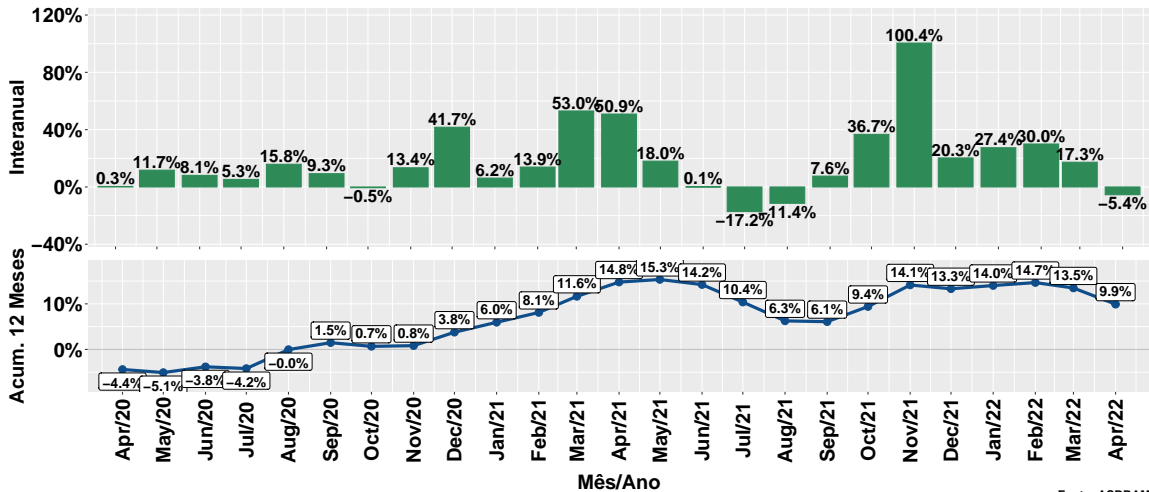
Fonte: ASBRAM

# Evolução do volume de vendas: Núcleos



Fonte: ASBRAM

# Evolução do volume de vendas: Concentrado



Fonte: ASBRAM

## Síntese de Abril/2022 (Parte 01)

	Vol. vendas <sup>1</sup>	Variação (%)			
		Mensal <sup>2</sup>	Interanual <sup>3</sup>	Acum. ano	12 meses
Pronto	8.1	-12.4%	-3.3%	-3.0%	-1.1%
Diluir	0.8	-34.1%	-42.5%	-11.6%	29.9%
Ureia	1.5	118.6%	-16.3%	-18.4%	1.5%
Proteico	4.7	26.7%	18.8%	15.1%	21.0%
Energetico	4.6	2.3%	-13.0%	-8.7%	1.3%
Nucleos	3.7	3.5%	-2.9%	1.8%	2.1%
Concentrado	1.3	27.7%	-5.4%	12.2%	9.9%
<b>Total</b>	<b>24.6</b>	<b>3.1%</b>	<b>-5.0%</b>	<b>-1.5%</b>	<b>5.8%</b>

Note: Fonte: ASBRAM

<sup>1</sup> Em mil toneladas <sup>2</sup> Mês/Mês anterior <sup>3</sup> Mês/Mesmo mês ano anterior

## Síntese de Abril/2022 (Parte 02)

	Contribuição (em p.p.)			
	Mensal <sup>2</sup>	Interanual <sup>3</sup>	Acum. ano	12 meses
Pronto	-4.8	-1.1	-1.2	-0.4
Diluir	-1.8	-2.3	-0.6	1.3
Ureia	3.4	-1.1	-0.7	0.1
Proteico	4.2	2.9	2.1	3.8
Energetico	0.4	-2.6	-1.8	0.2
Nucleos	0.5	-0.4	0.2	0.3
Concentrado	1.1	-0.3	0.5	0.5
<b>Total</b>	<b>3.1</b>	<b>-5.0</b>	<b>-1.5</b>	<b>5.8</b>

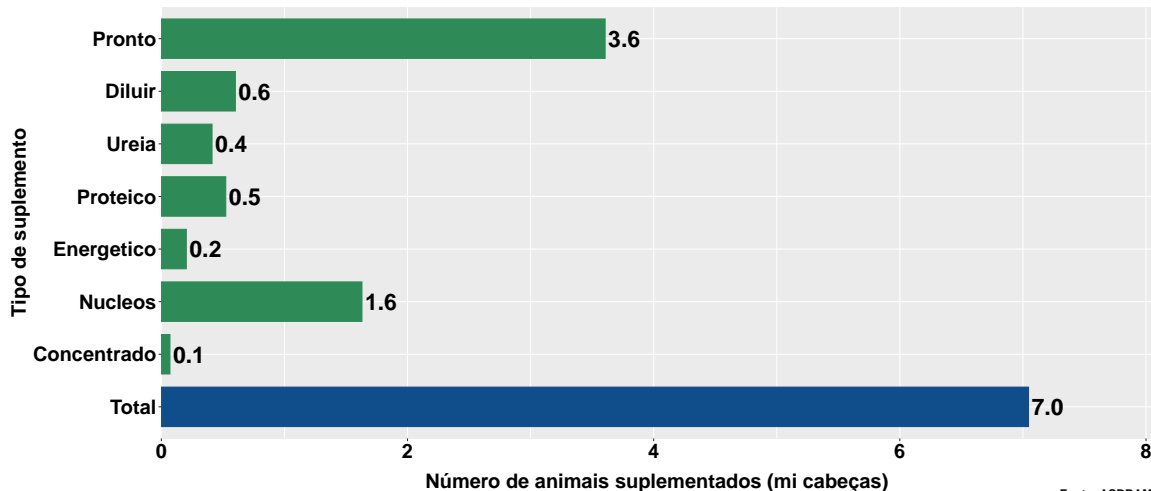
Note: Fonte: ASBRAM

<sup>1</sup> Em mil toneladas <sup>2</sup> Mês/Mês anterior <sup>3</sup> Mês/Mesmo mês ano anterior

## Section 2

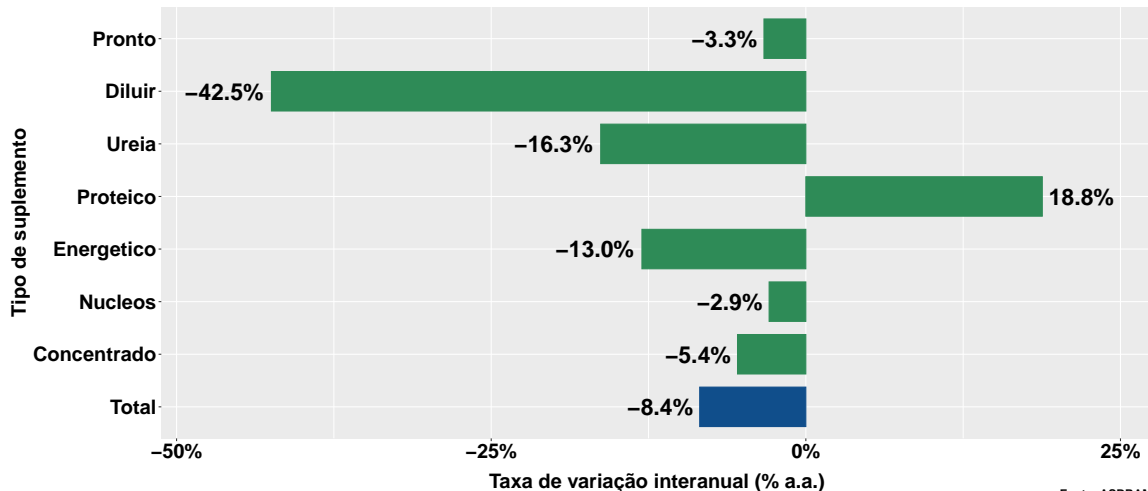
# Número de animais suplementados no Goiás

# Número de animais suplementados



Fonte: ASBRAM

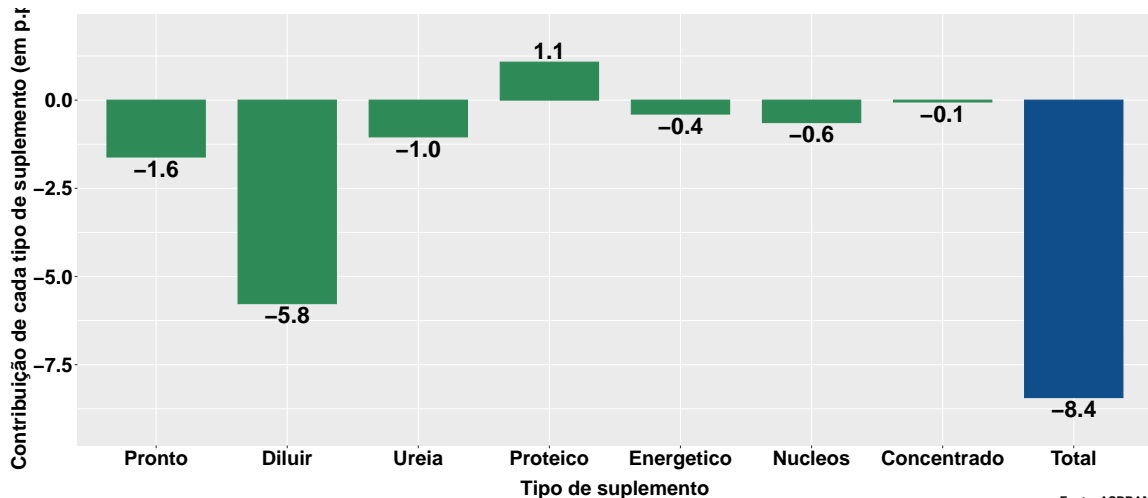
## Var. interanual do num. de animais suplementados



Fonte: ASBRAM

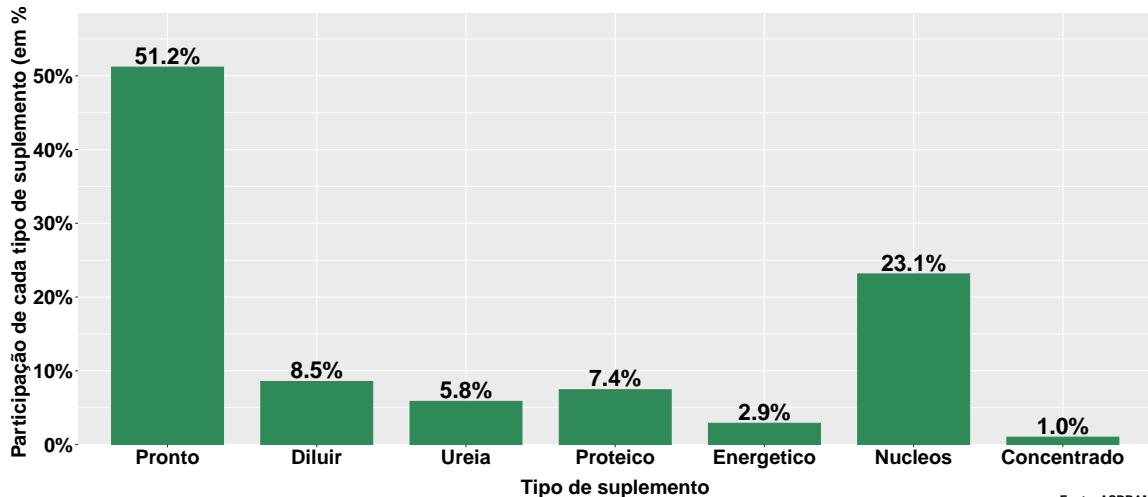


## Contribuição de cada suplemento para variação interanual do número de animais suplementados

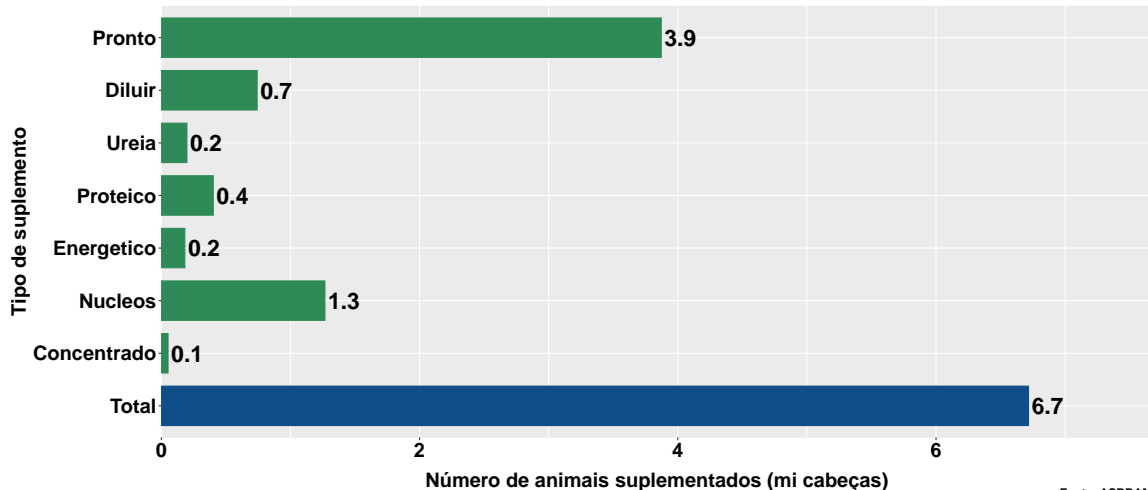


Fonte: ASBRAM

## Participação de cada suplemento no número de animais suplementados no mês

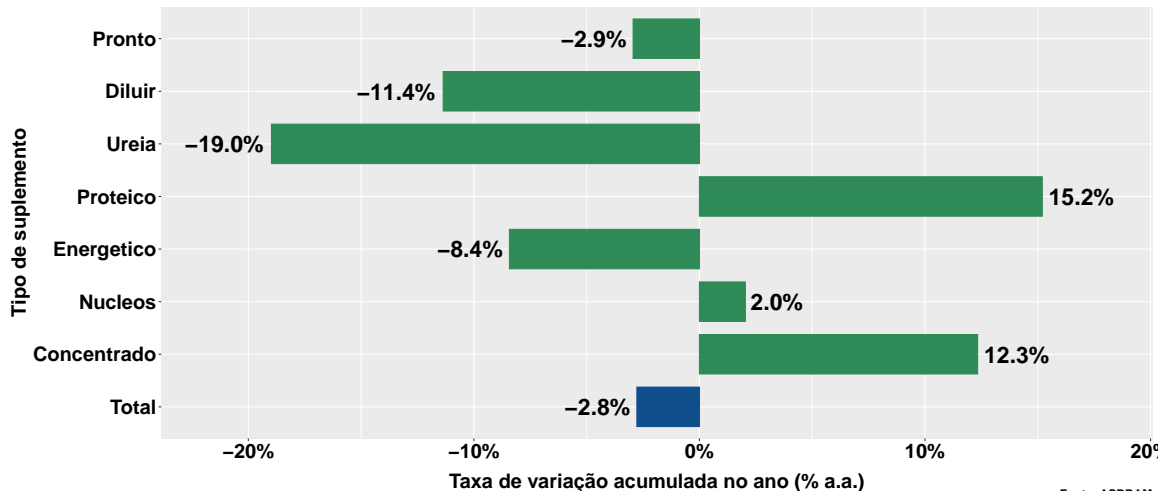


# Número de animais suplementados no ano



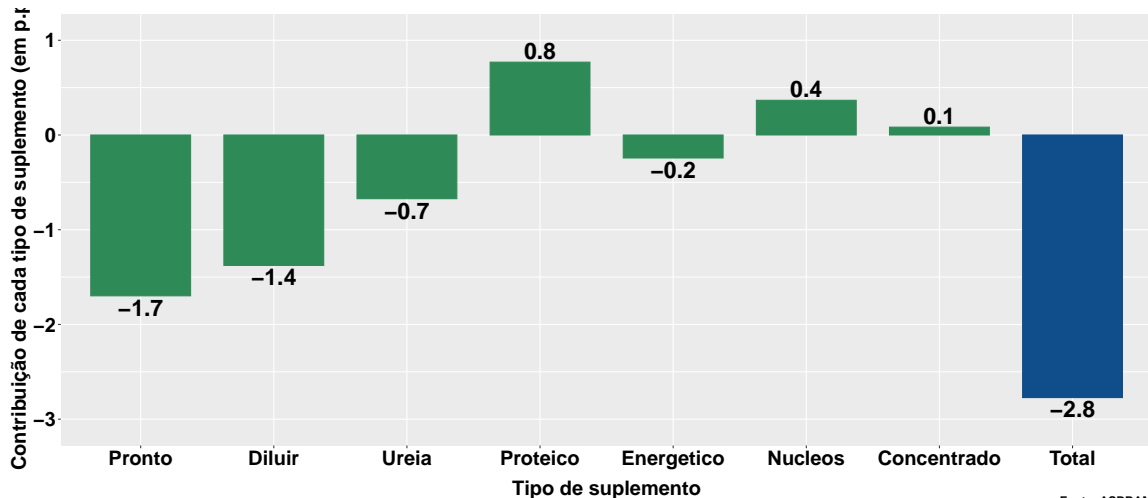
Fonte: ASBRAM

## Variação do num. de animais suplementados no ano



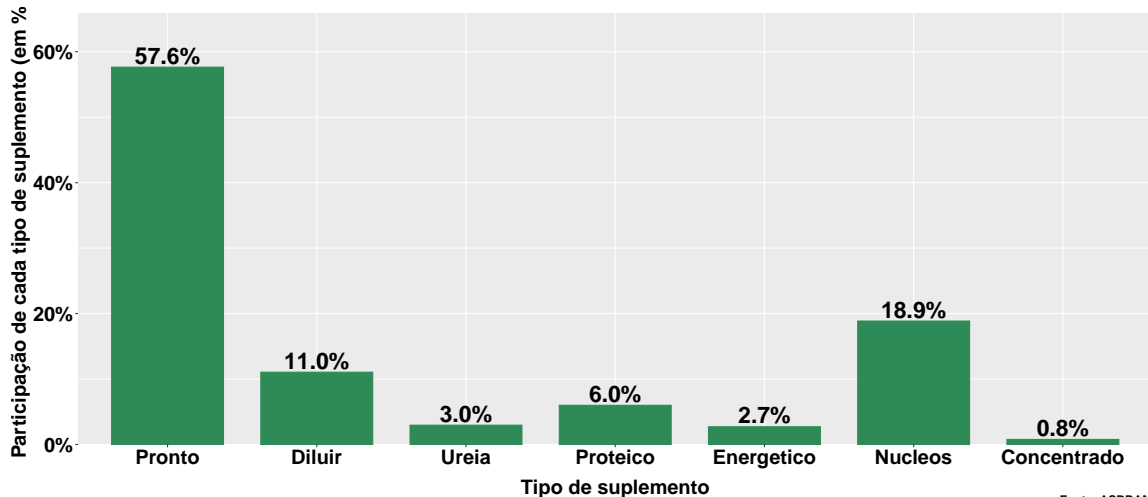
Fonte: ASBRAM

## Contribuição de cada suplemento para variação do número de animais suplementados no ano



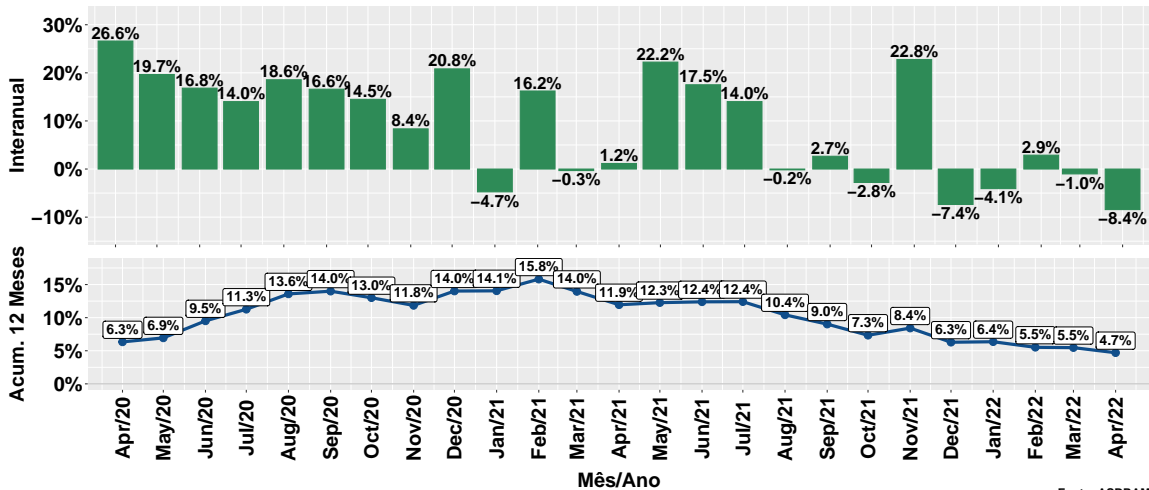
Fonte: ASBRAM

## Participação de cada suplemento no número de animais suplementados no ano



Fonte: ASBRAM

# Evolução do número de animais suplementados



Fonte: ASBRAM

## Síntese de Abril/2022 (Parte 01)

	Num. animais <sup>1</sup>	Variação (%)			
		Mensal <sup>2</sup>	Interanual <sup>3</sup>	Acum. ano	12 meses
Pronto	3.6	-9.4%	-3.3%	-2.9%	-1.1%
Diluir	0.6	-31.9%	-42.5%	-11.4%	29.9%
Ureia	0.4	125.9%	-16.3%	-19.0%	1.3%
Proteico	0.5	30.9%	18.8%	15.2%	21.0%
Energetico	0.2	5.8%	-13.0%	-8.4%	1.3%
Nucleos	1.6	7.0%	-2.9%	2.0%	2.1%
Concentrado	0.1	32.0%	-5.4%	12.3%	10.1%
<b>Total</b>	<b>7.0</b>	<b>-2.4%</b>	<b>-8.4%</b>	<b>-2.8%</b>	<b>4.7%</b>

Note: Fonte: ASBRAM

<sup>1</sup> Milhões de cabeças <sup>2</sup> Mês/Mês anterior <sup>3</sup> Mês/Mesmo mês ano anterior



## Síntese de Abril/2022 (Parte 02)

	Contribuição (em p.p.)			
	Mensal <sup>2</sup>	Interanual <sup>3</sup>	Acum. ano	12 meses
Pronto	-5.2	-1.6	-1.7	-0.6
Diluir	-3.9	-5.8	-1.4	3.2
Ureia	3.2	-1.0	-0.7	0.1
Proteico	1.7	1.1	0.8	1.4
Energetico	0.2	-0.4	-0.2	0.0
Nucleos	1.5	-0.6	0.4	0.4
Concentrado	0.2	-0.1	0.1	0.1
<b>Total</b>	<b>-2.4</b>	<b>-8.4</b>	<b>-2.8</b>	<b>4.7</b>

Note: Fonte: ASBRAM

<sup>1</sup> Milhões de cabeças <sup>2</sup> Mês/Mês anterior <sup>3</sup> Mês/Mesmo mês ano anterior