

# Índice ASBRAM - Minas Gerais

Desempenho Abril/2022

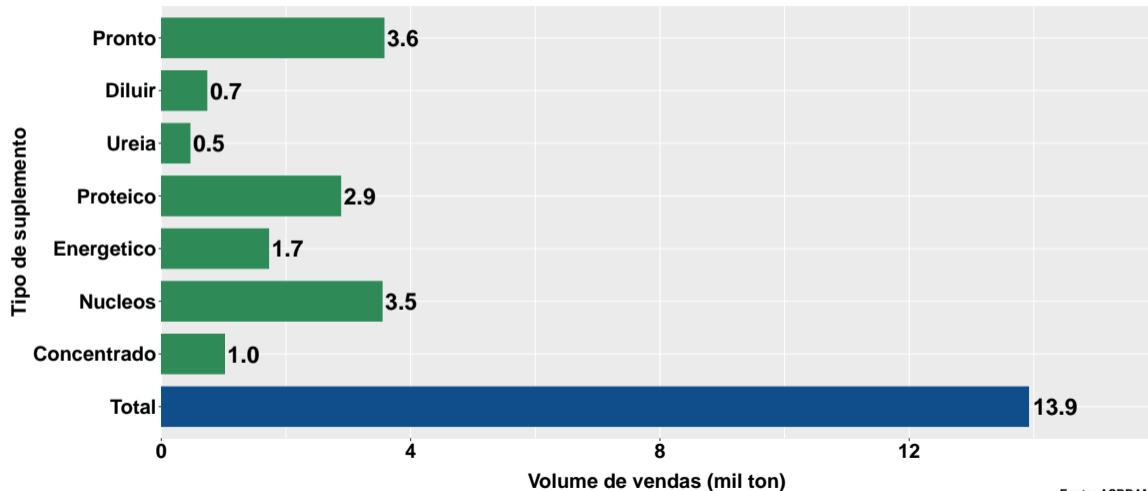
São Paulo, 12/05/2022

- 1 Volume de vendas de suplementos no Minas Gerais
- 2 Número de animais suplementados no Minas Gerais

## Section 1

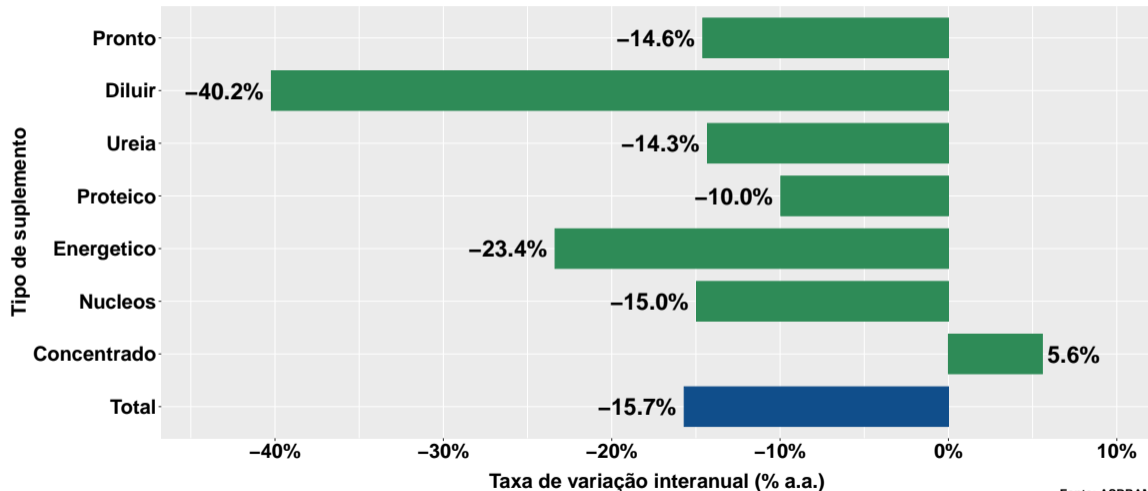
# Volume de vendas de suplementos no Minas Gerais

## Volume de vendas no mês



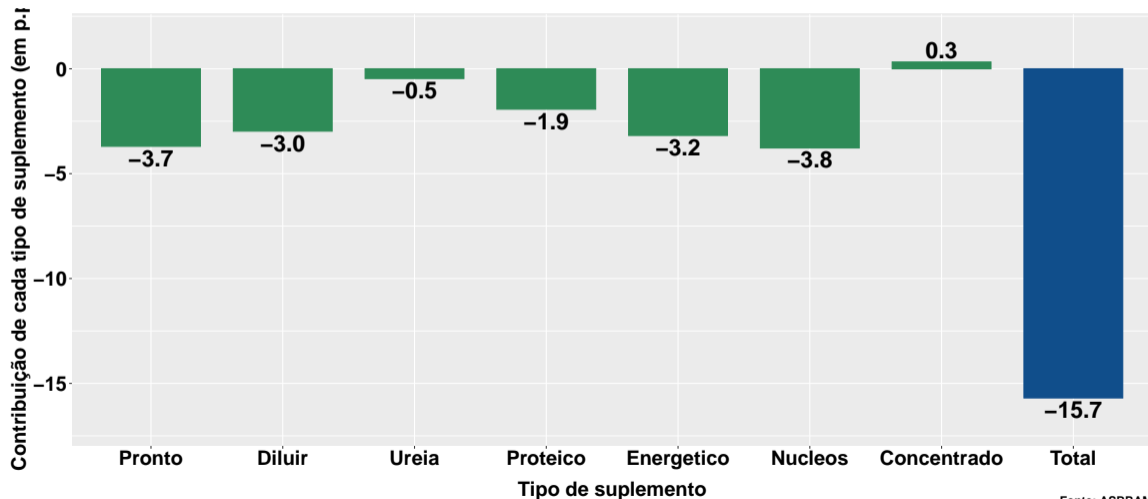
Fonte: ASBRAM

# Variação interanual do volume de vendas



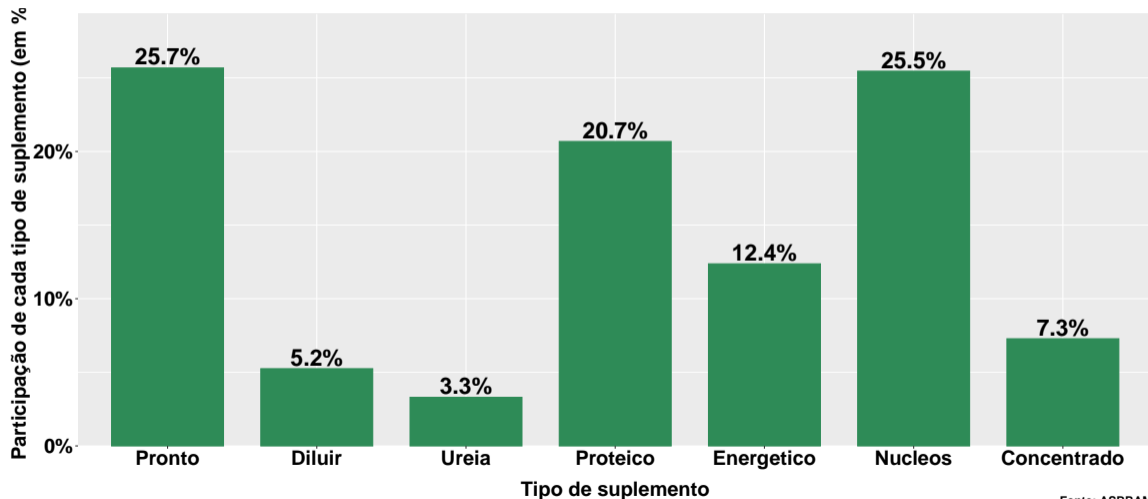
Fonte: ASBRAM

## Contribuição de cada suplemento para variação interanual do volume de vendas



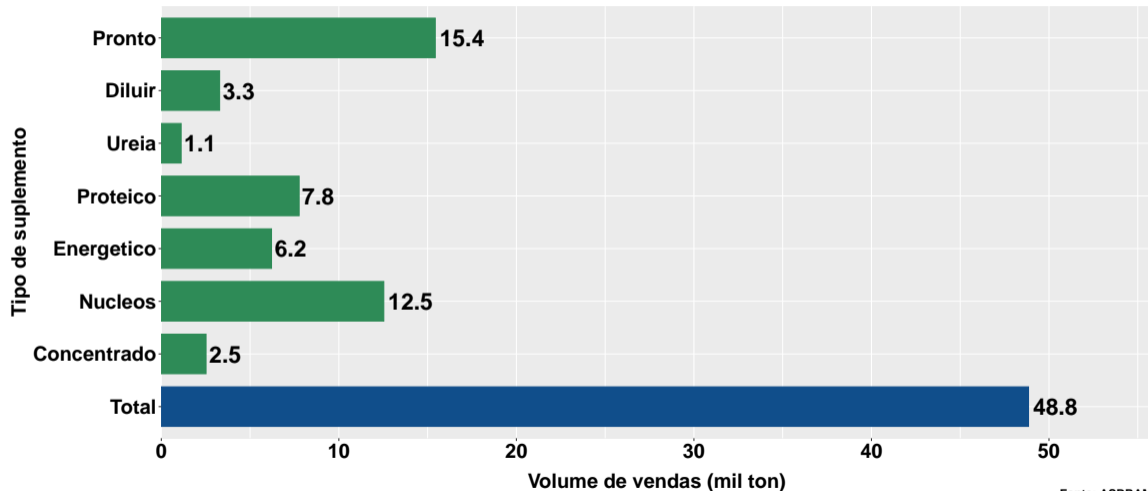
Fonte: ASBRAM

## Participação de cada suplemento no volume total de vendas no mês



Fonte: ASBRAM

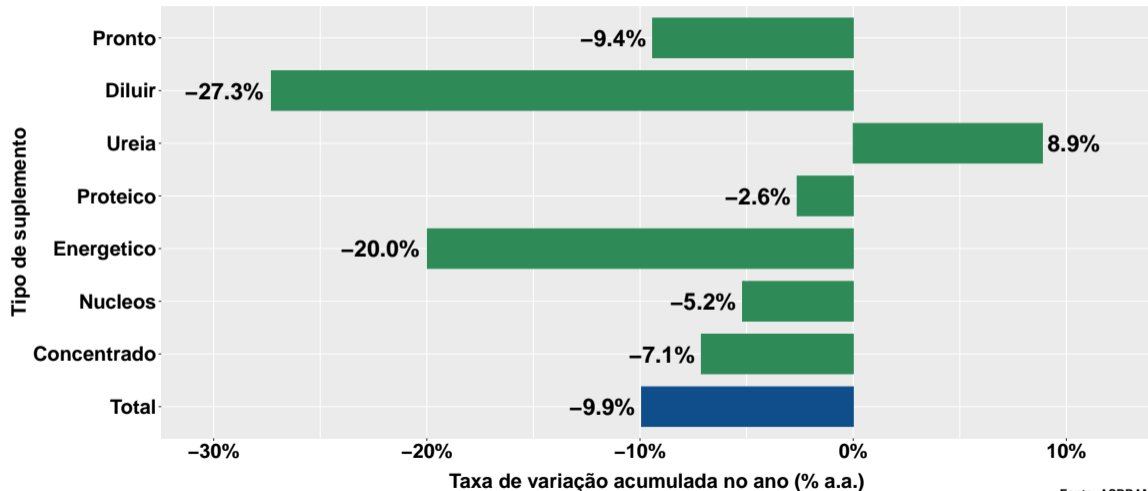
## Volume de vendas acumulado no ano



Fonte: ASBRAM

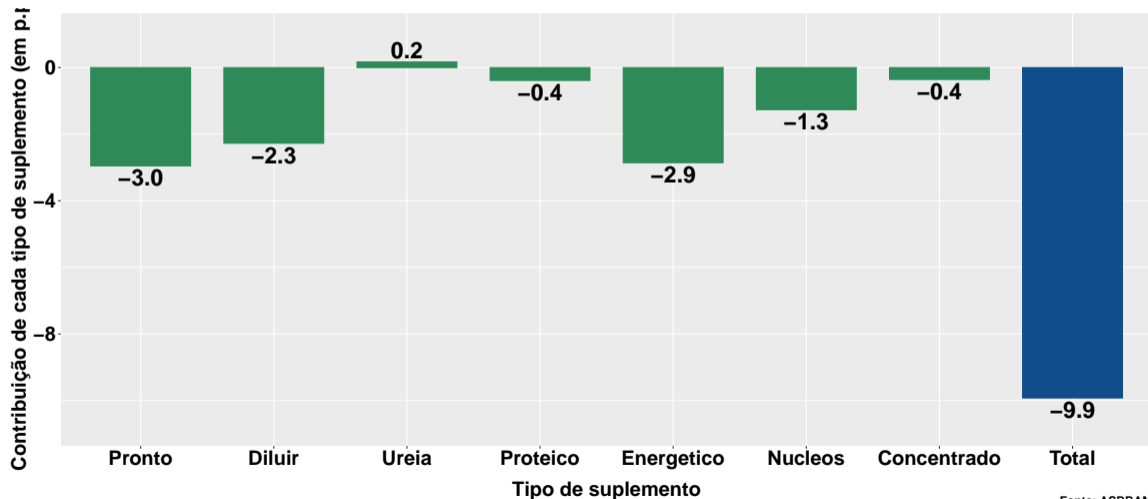


## Variação do volume de vendas acumulado no ano



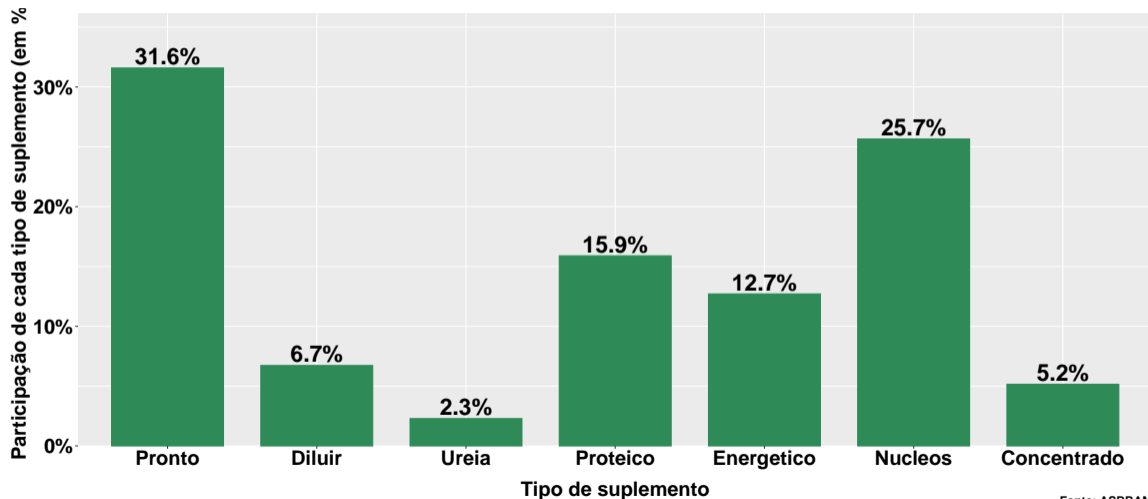
Fonte: ASBRAM

## Contribuição de cada suplemento para variação do volume de vendas acumulado no ano



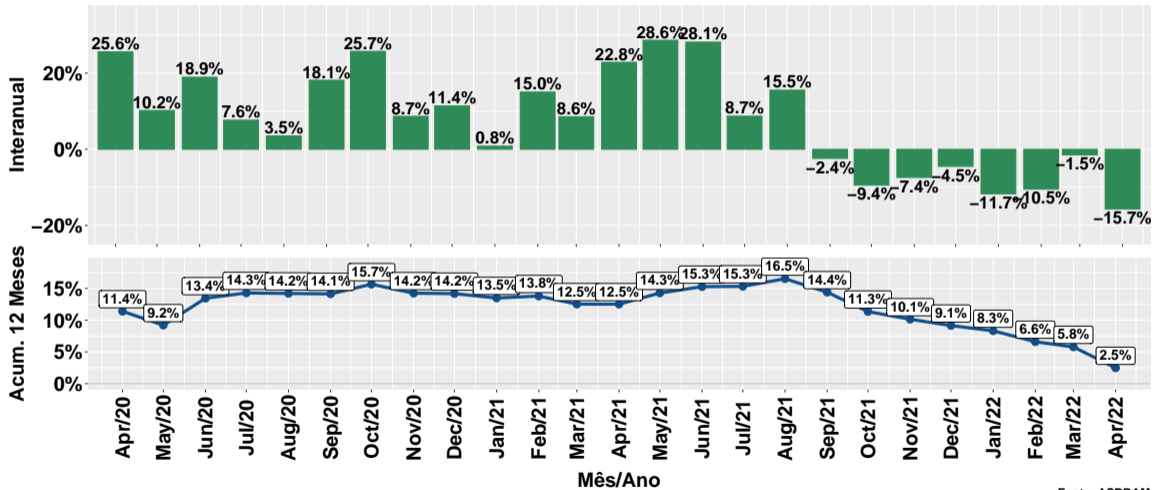
Fonte: ASBRAM

## Participação de cada suplemento no volume total de vendas no mês



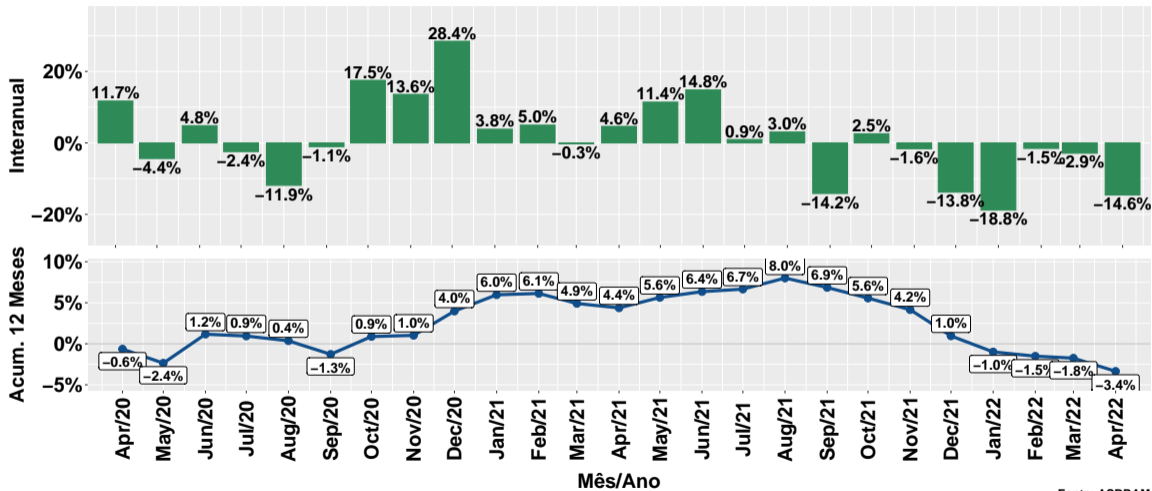
Fonte: ASBRAM

# Evolução do volume total de vendas



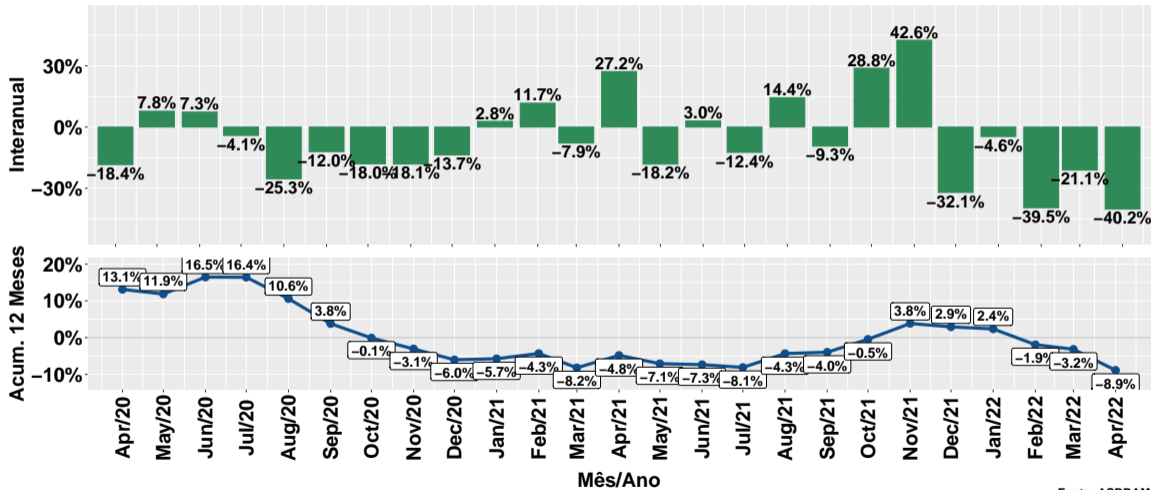
Fonte: ASBRAM

# Evolução do volume de vendas: Pronto para uso



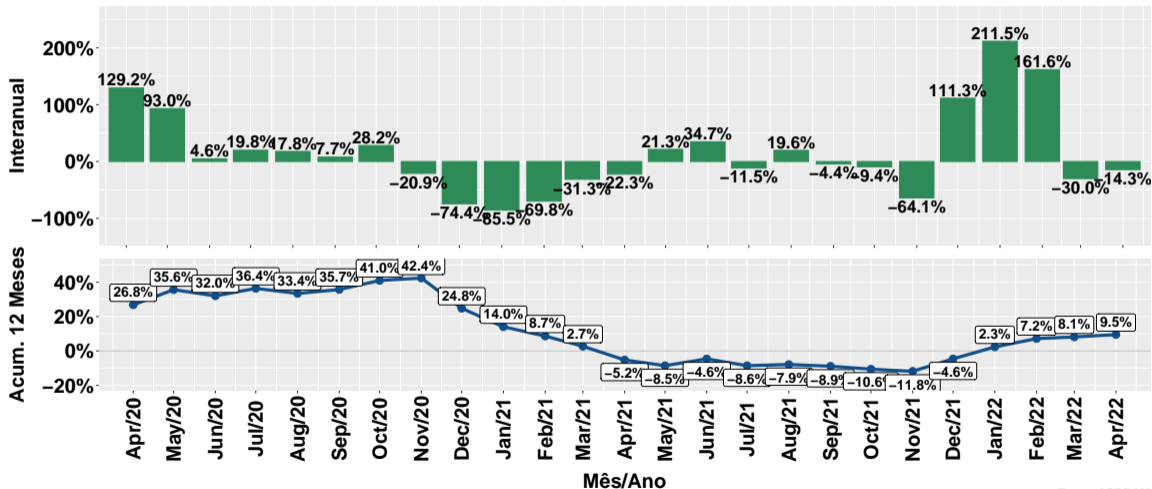
Fonte: ASBRAM

# Evolução do volume de vendas: Para diluir



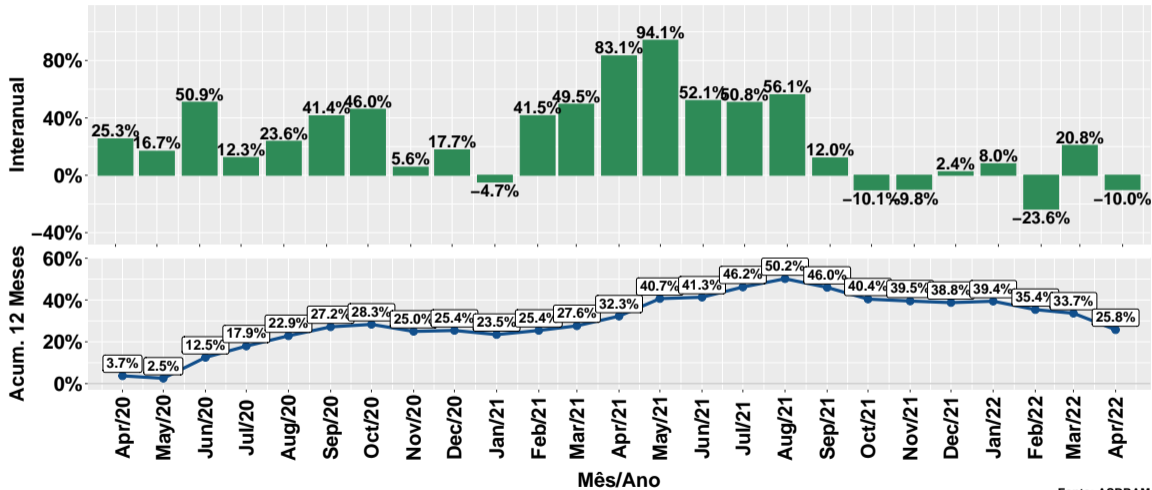
Fonte: ASBRAM

# Evolução do volume de vendas: Ureia



Fonte: ASBRAM

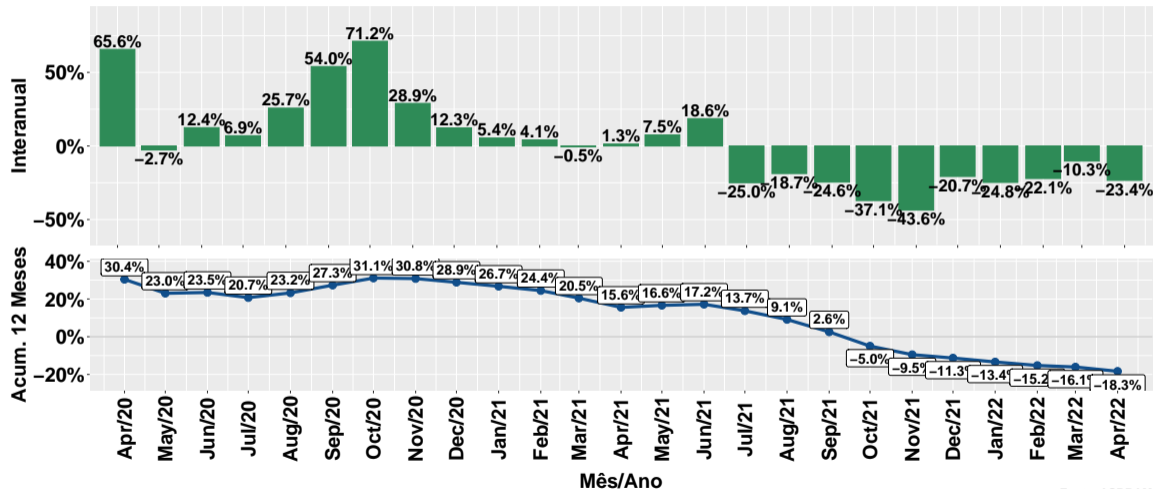
# Evolução do volume de vendas: Proteico



Fonte: ASBRAM

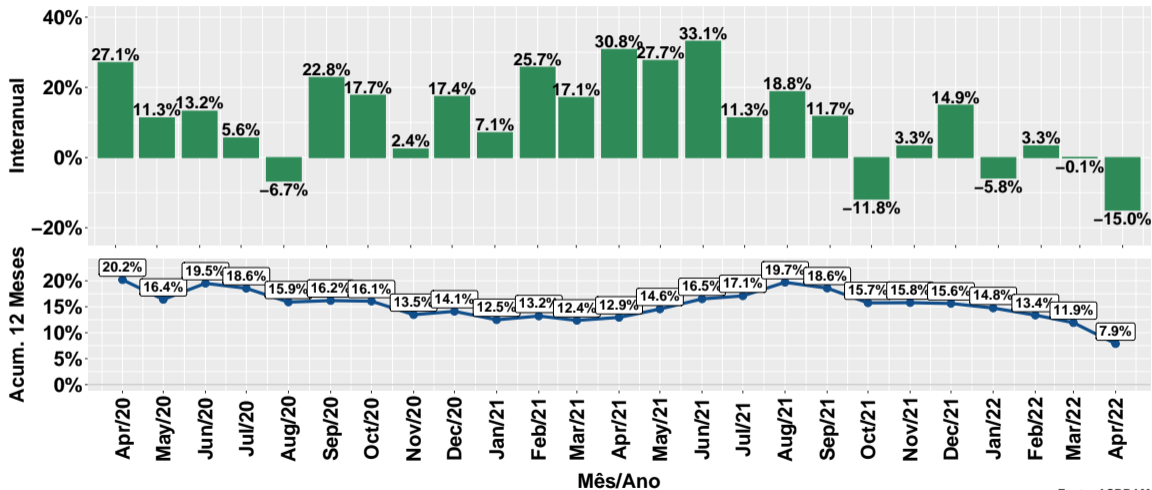


## Evolução do volume de vendas: Prot. energético



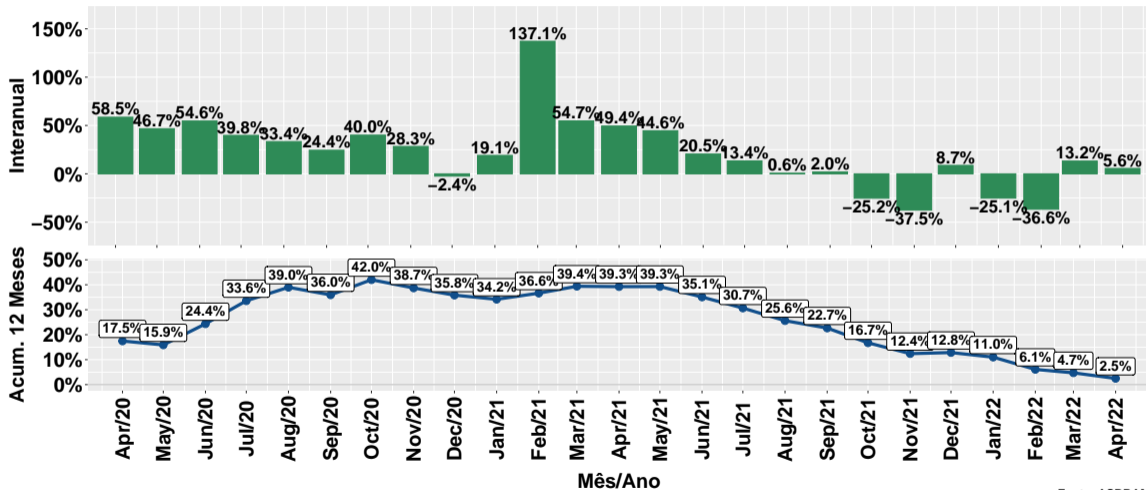
Fonte: ASBRAM

# Evolução do volume de vendas: Núcleos



Fonte: ASBRAM

# Evolução do volume de vendas: Concentrado



Fonte: ASBRAM

## Síntese de Abril/2022 (Parte 01)

	Vol. vendas <sup>1</sup>	Variação (%)			
		Mensal <sup>2</sup>	Interanual <sup>3</sup>	Acum. ano	12 meses
Pronto	3.6	-18.4%	-14.6%	-9.4%	-3.4%
Diluir	0.7	-26.1%	-40.2%	-27.3%	-8.9%
Ureia	0.5	92.4%	-14.3%	8.9%	9.5%
Proteico	2.9	22.0%	-10.0%	-2.6%	25.8%
Energetico	1.7	-5.1%	-23.4%	-20.0%	-18.3%
Nucleos	3.5	-2.6%	-15.0%	-5.2%	7.9%
Concentrado	1.0	31.8%	5.6%	-7.1%	2.5%
<b>Total</b>	<b>13.9</b>	<b>-1.9%</b>	<b>-15.7%</b>	<b>-9.9%</b>	<b>2.5%</b>

Note: Fonte: ASBRAM

<sup>1</sup> Em mil toneladas <sup>2</sup> Mês/Mês anterior <sup>3</sup> Mês/Mesmo mês ano anterior

## Síntese de Abril/2022 (Parte 02)

	Contribuição (em p.p.)			
	Mensal <sup>2</sup>	Interanual <sup>3</sup>	Acum. ano	12 meses
Pronto	-5.7	-3.7	-3.0	-0.9
Diluir	-1.8	-3.0	-2.3	-0.7
Ureia	1.6	-0.5	0.2	0.4
Proteico	3.7	-1.9	-0.4	4.2
Energetico	-0.6	-3.2	-2.9	-2.5
Nucleos	-0.7	-3.8	-1.3	1.9
Concentrado	1.7	0.3	-0.4	0.2
<b>Total</b>	<b>-1.9</b>	<b>-15.7</b>	<b>-9.9</b>	<b>2.5</b>

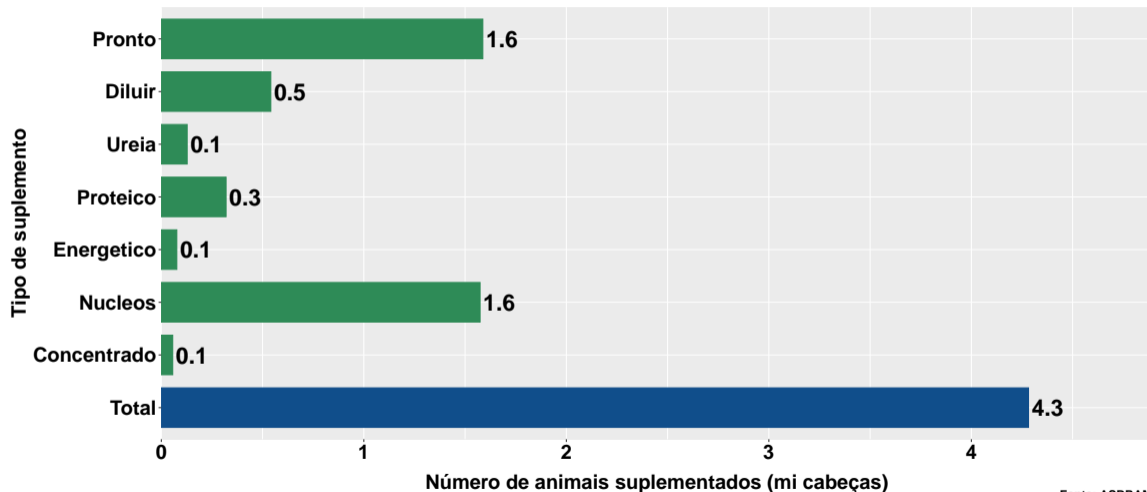
Note: Fonte: ASBRAM

<sup>1</sup> Em mil toneladas <sup>2</sup> Mês/Mês anterior <sup>3</sup> Mês/Mesmo mês ano anterior

## Section 2

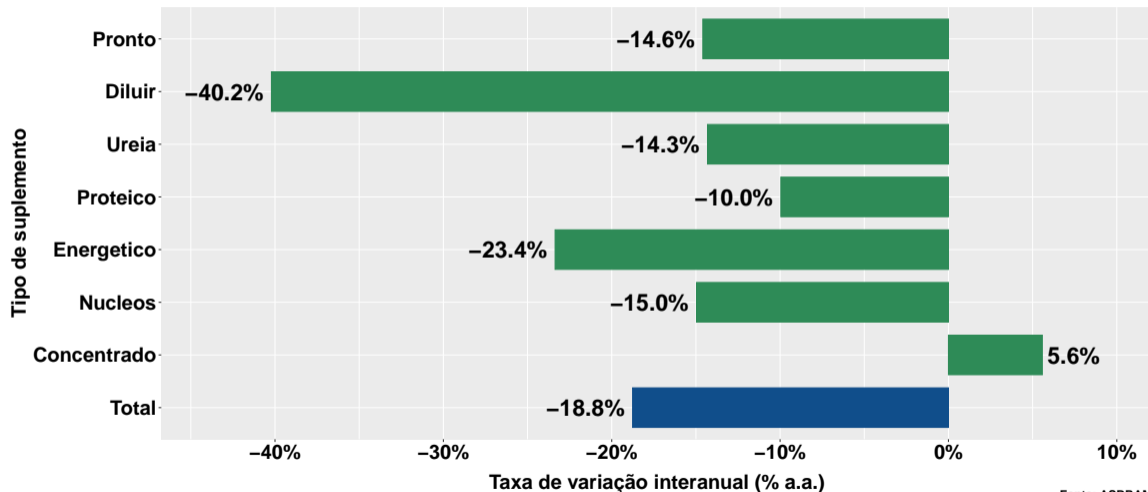
# Número de animais suplementados no Minas Gerais

# Número de animais suplementados



Fonte: ASBRAM

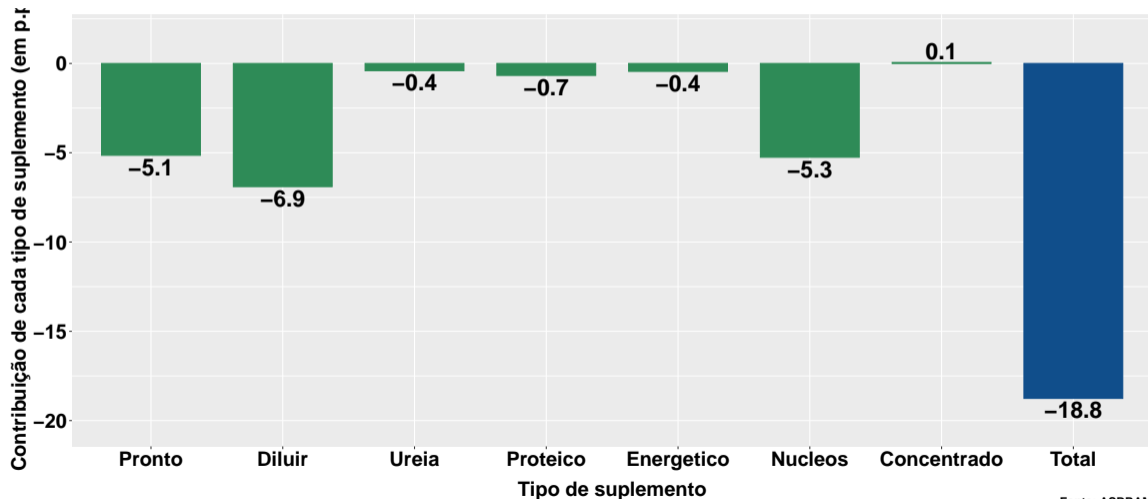
## Var. interanual do num. de animais suplementados



Fonte: ASBRAM

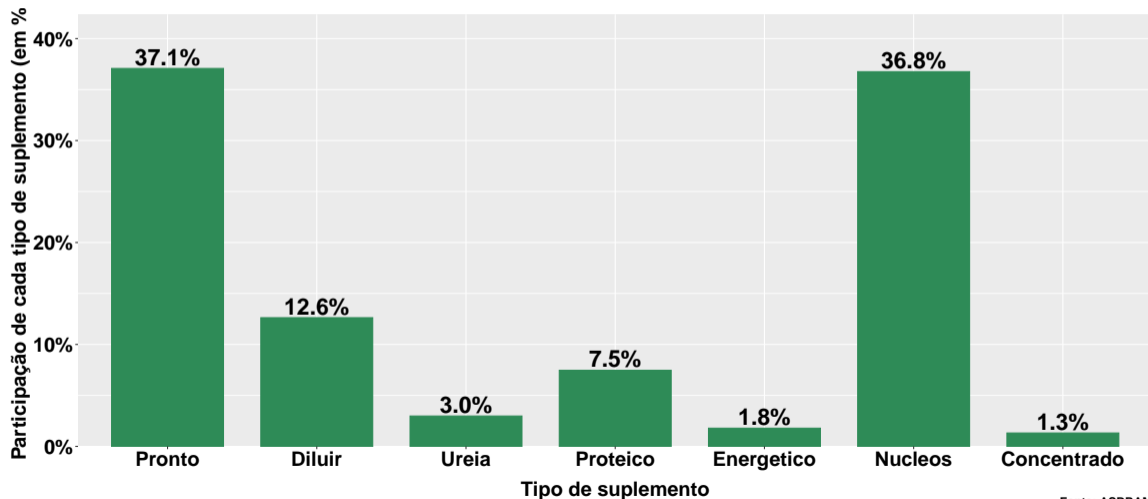


## Contribuição de cada suplemento para variação interanual do número de animais suplementados



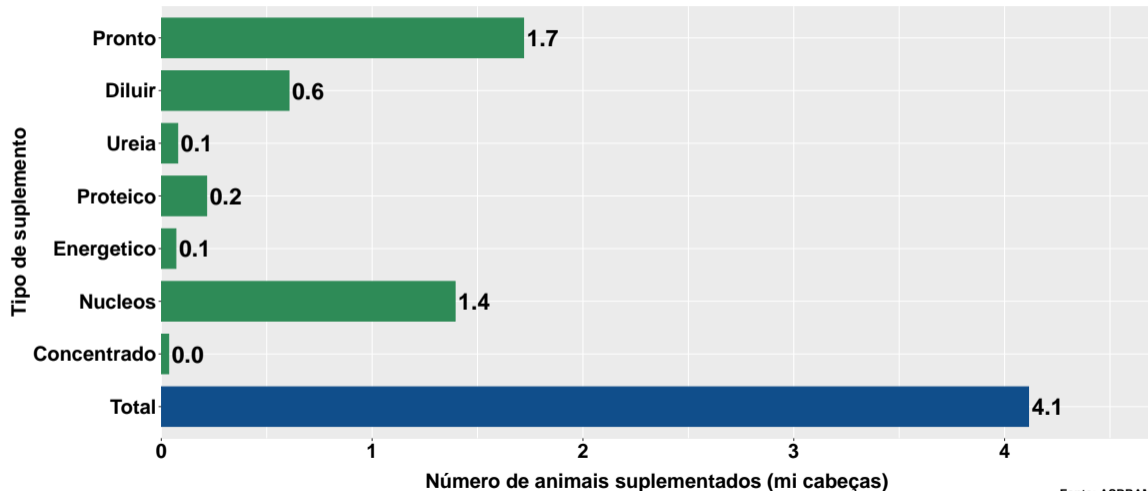
Fonte: ASBRAM

## Participação de cada suplemento no número de animais suplementados no mês



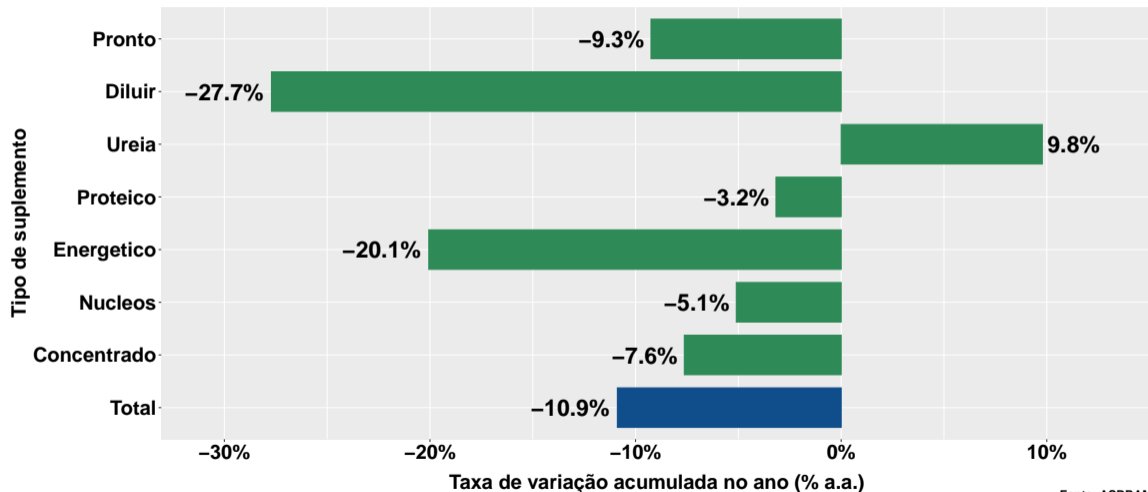
Fonte: ASBRAM

## Número de animais suplementados no ano



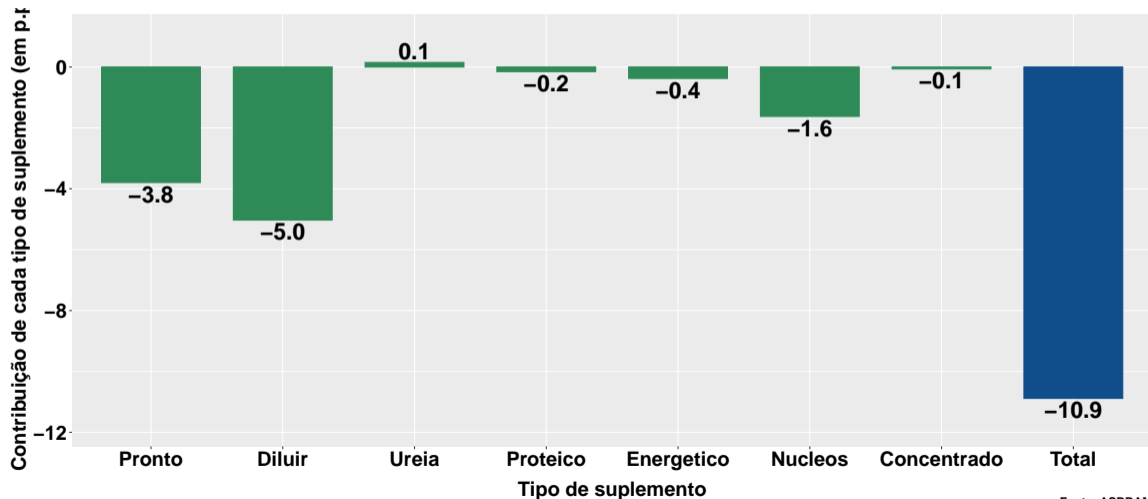
Fonte: ASBRAM

## Variação do num. de animais suplementados no ano



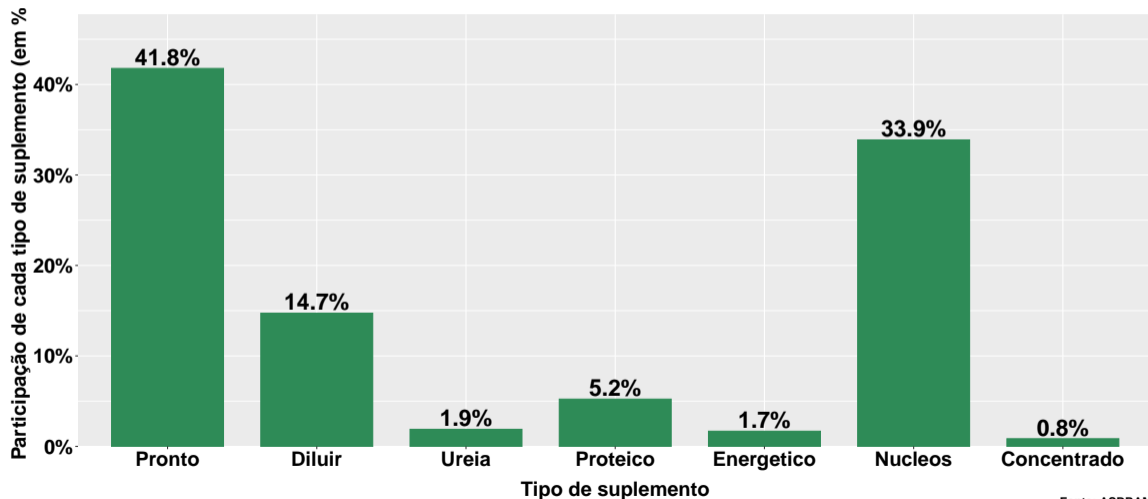
Fonte: ASBRAM

## Contribuição de cada suplemento para variação do número de animais suplementados no ano

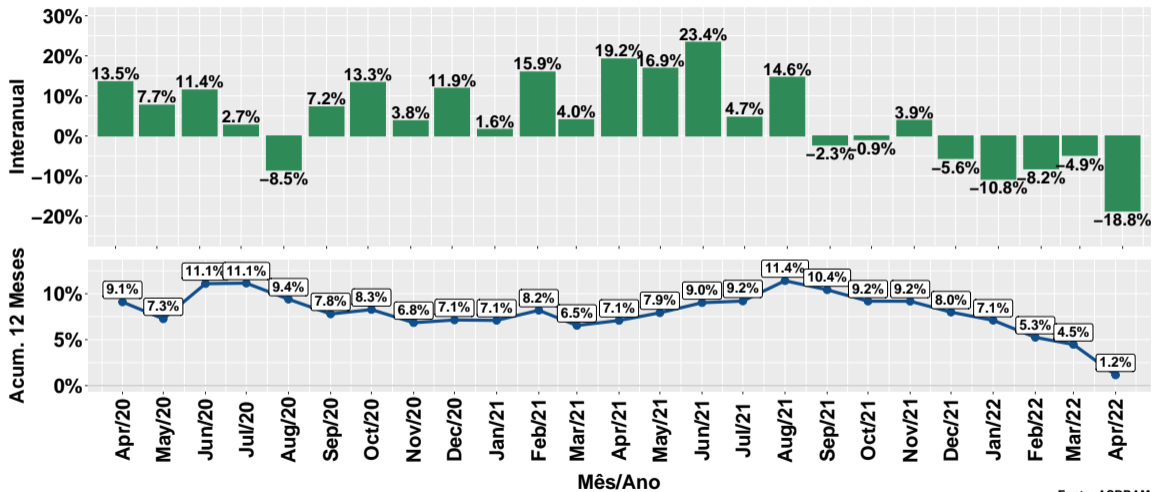


Fonte: ASBRAM

## Participação de cada suplemento no número de animais suplementados no ano



## Evolução do número de animais suplementados



Fonte: ASBRAM

## Síntese de Abril/2022 (Parte 01)

	Num. animais <sup>1</sup>	Variação (%)			
		Mensal <sup>2</sup>	Interanual <sup>3</sup>	Acum. ano	12 meses
Pronto	1.6	-15.7%	-14.6%	-9.3%	-3.4%
Diluir	0.5	-23.7%	-40.2%	-27.7%	-9.1%
Ureia	0.1	98.8%	-14.3%	9.8%	9.6%
Proteico	0.3	26.1%	-10.0%	-3.2%	25.3%
Energetico	0.1	-1.9%	-23.4%	-20.1%	-18.3%
Nucleos	1.6	0.7%	-15.0%	-5.1%	7.8%
Concentrado	0.1	36.2%	5.6%	-7.6%	2.3%
<b>Total</b>	<b>4.3</b>	<b>-6.7%</b>	<b>-18.8%</b>	<b>-10.9%</b>	<b>1.2%</b>

Note: Fonte: ASBRAM

<sup>1</sup> Milhões de cabeças <sup>2</sup> Mês/Mês anterior <sup>3</sup> Mês/Mesmo mês ano anterior



## Síntese de Abril/2022 (Parte 02)

	Contribuição (em p.p.)			
	Mensal <sup>2</sup>	Interanual <sup>3</sup>	Acum. ano	12 meses
Pronto	-6.4	-5.1	-3.8	-1.3
Diluir	-3.7	-6.9	-5.0	-1.5
Ureia	1.4	-0.4	0.1	0.3
Proteico	1.4	-0.7	-0.2	1.4
Energetico	-0.0	-0.4	-0.4	-0.3
Nucleos	0.2	-5.3	-1.6	2.6
Concentrado	0.3	0.1	-0.1	0.0
<b>Total</b>	<b>-6.7</b>	<b>-18.8</b>	<b>-10.9</b>	<b>1.2</b>

Note: Fonte: ASBRAM

<sup>1</sup> Milhões de cabeças <sup>2</sup> Mês/Mês anterior <sup>3</sup> Mês/Mesmo mês ano anterior