

# Índice ASBRAM - Mato Grosso

Desempenho Abril/2022

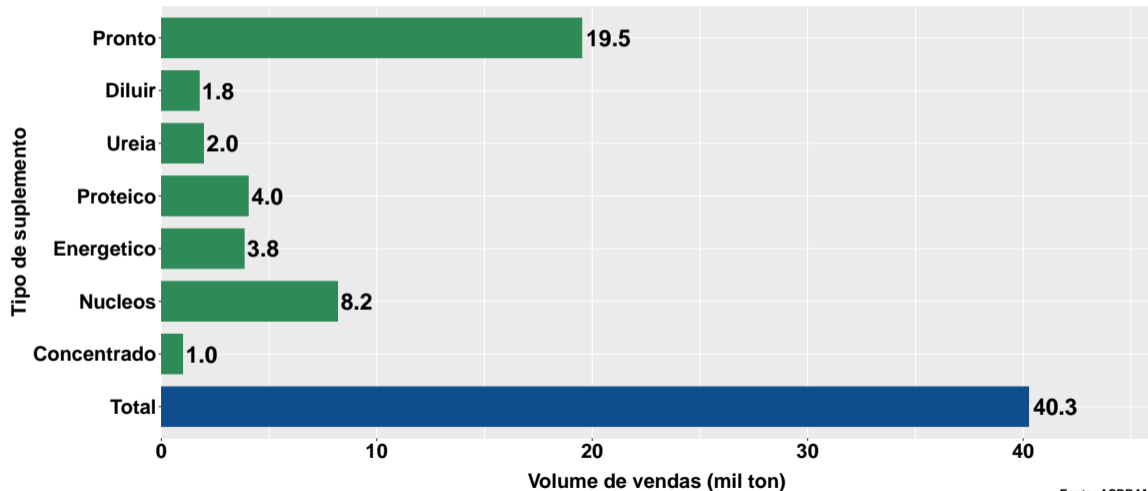
São Paulo, 12/05/2022

- 1 Volume de vendas de suplementos no Mato Grosso
- 2 Número de animais suplementados no Mato Grosso

## Section 1

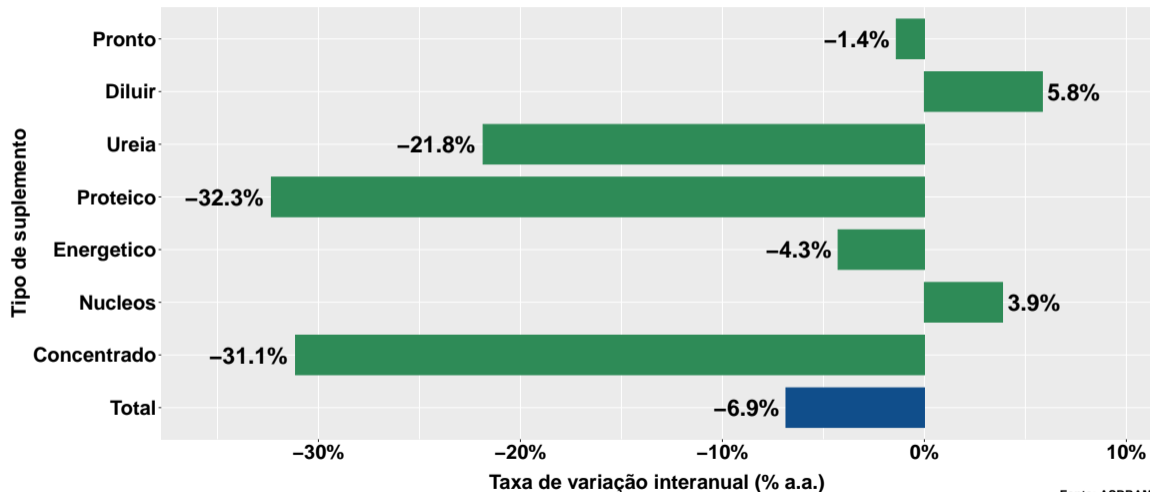
# Volume de vendas de suplementos no Mato Grosso

## Volume de vendas no mês



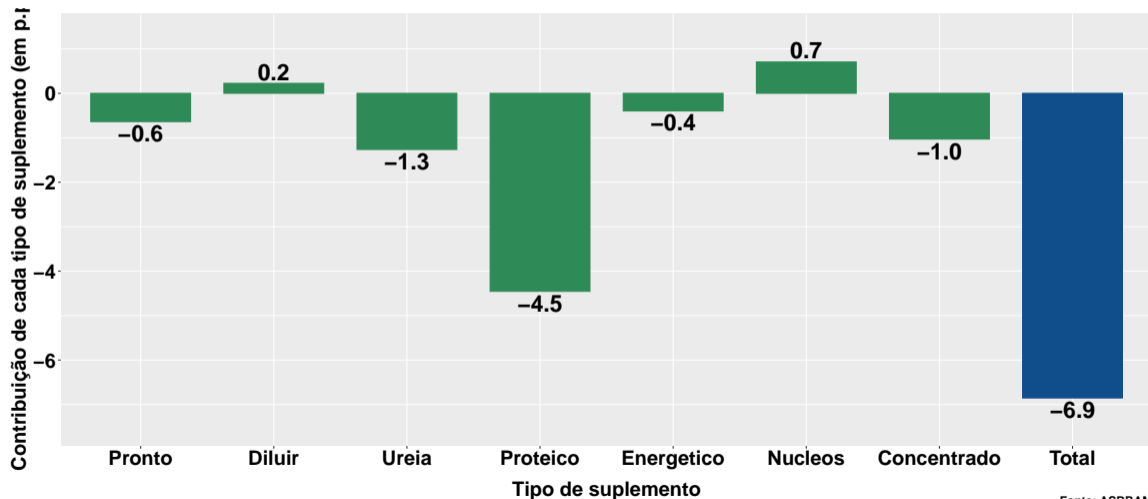
Fonte: ASBRAM

# Variação interanual do volume de vendas



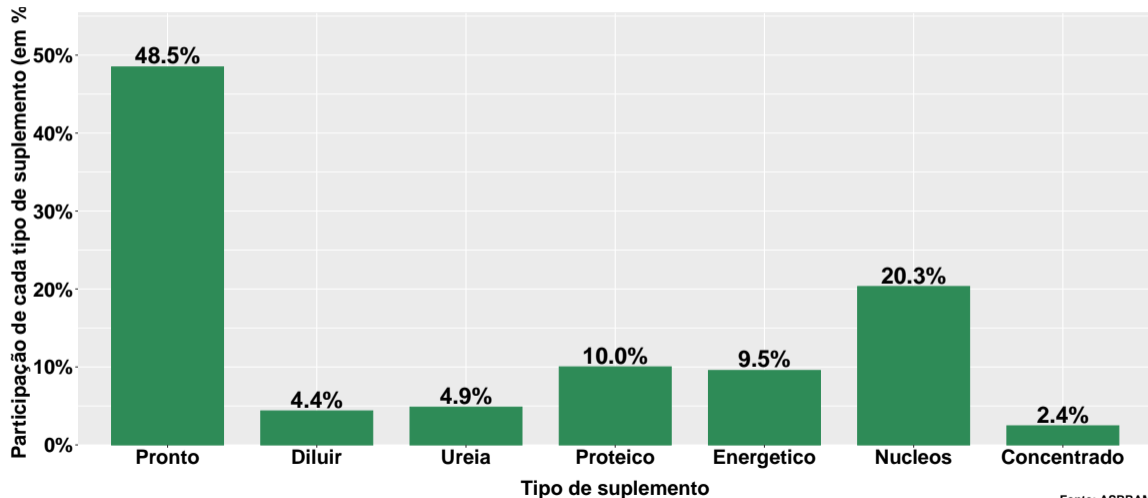
Fonte: ASBRAM

## Contribuição de cada suplemento para variação interanual do volume de vendas



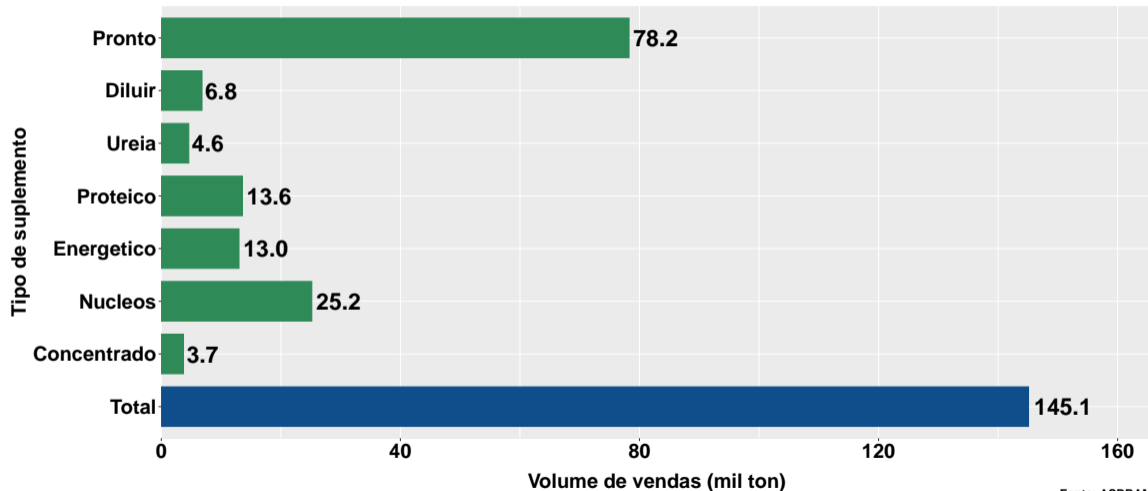
Fonte: ASBRAM

## Participação de cada suplemento no volume total de vendas no mês



Fonte: ASBRAM

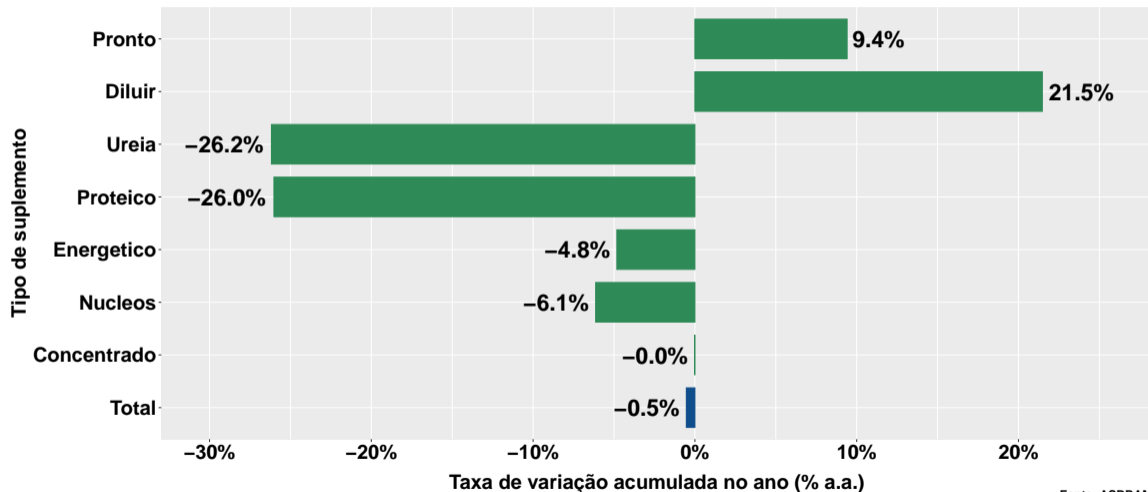
## Volume de vendas acumulado no ano



Fonte: ASBRAM

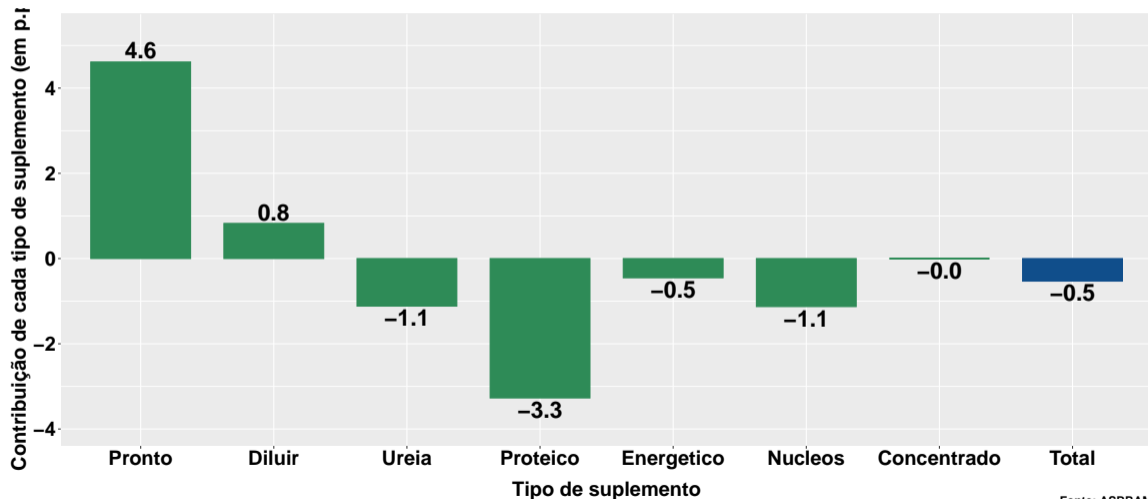


## Varição do volume de vendas acumulado no ano



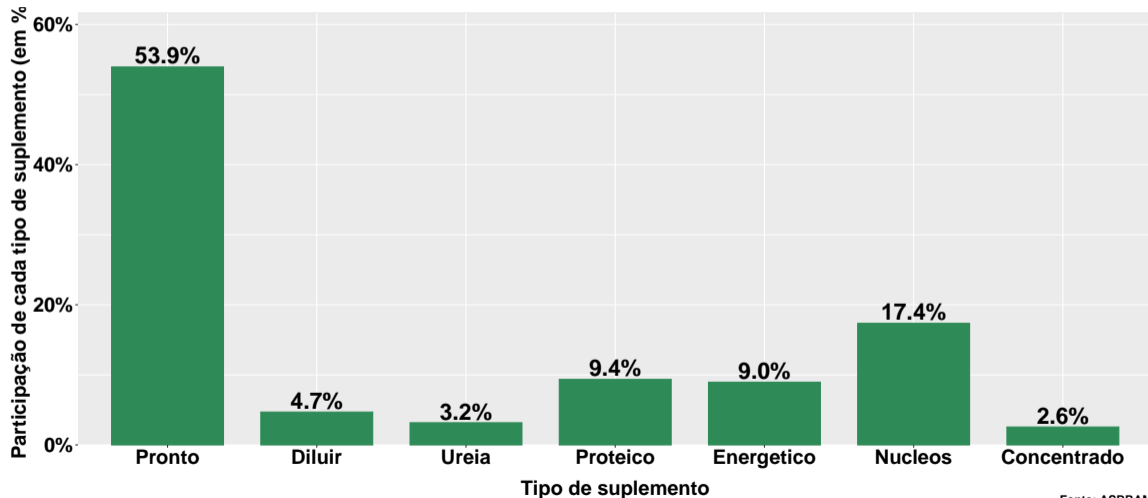
Fonte: ASBRAM

## Contribuição de cada suplemento para variação do volume de vendas acumulado no ano



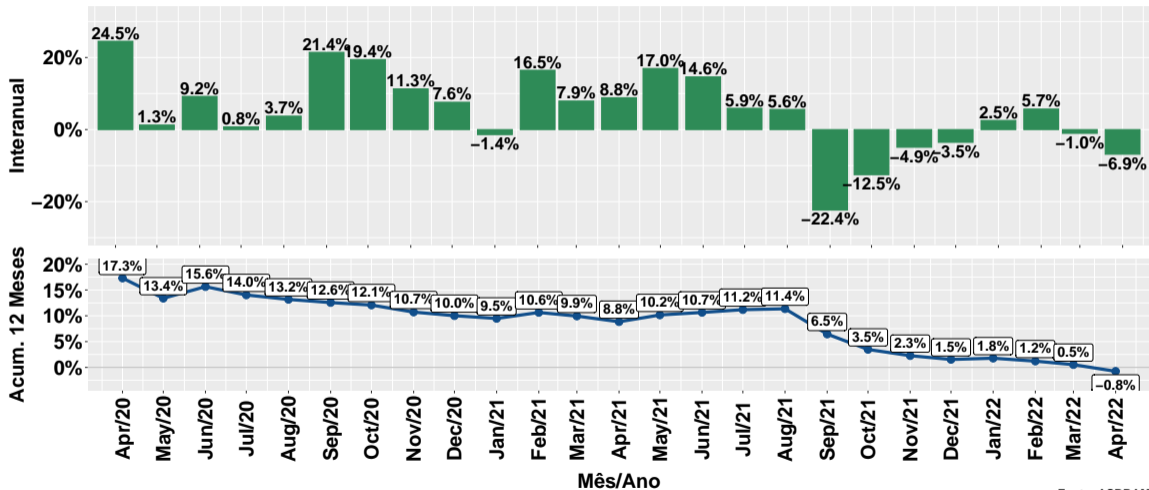
Fonte: ASBRAM

## Participação de cada suplemento no volume total de vendas no mês



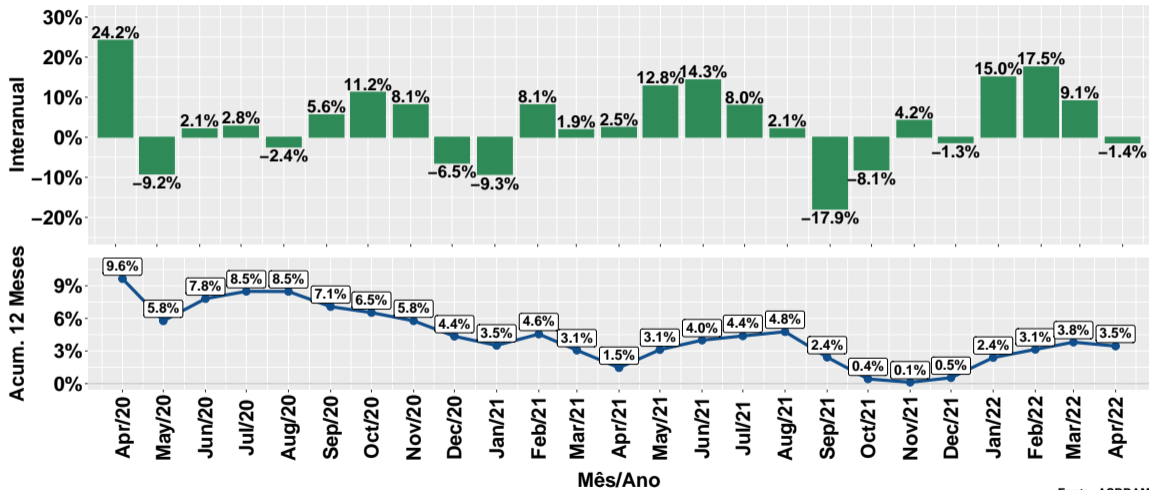
Fonte: ASBRAM

# Evolução do volume total de vendas



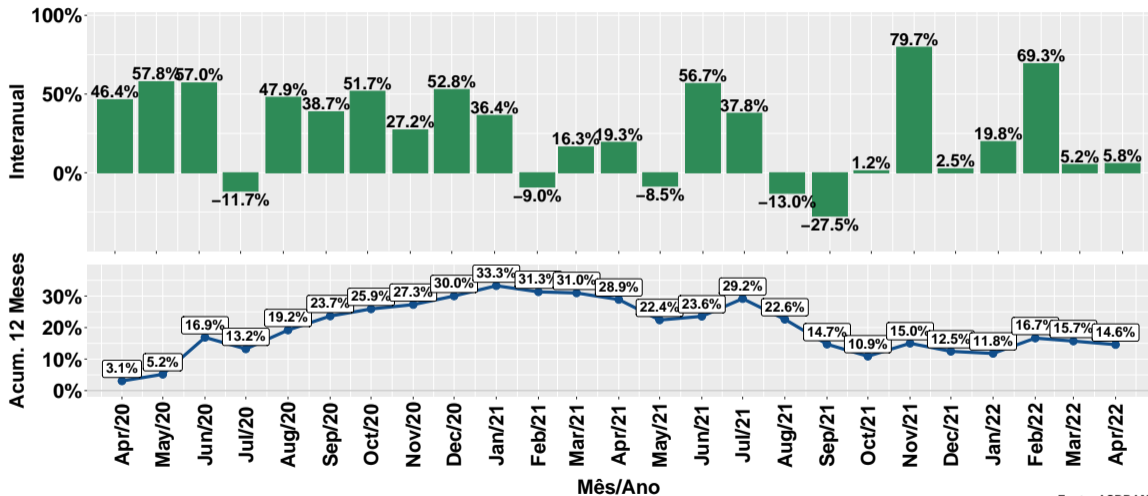
Fonte: ASBRAM

# Evolução do volume de vendas: Pronto para uso



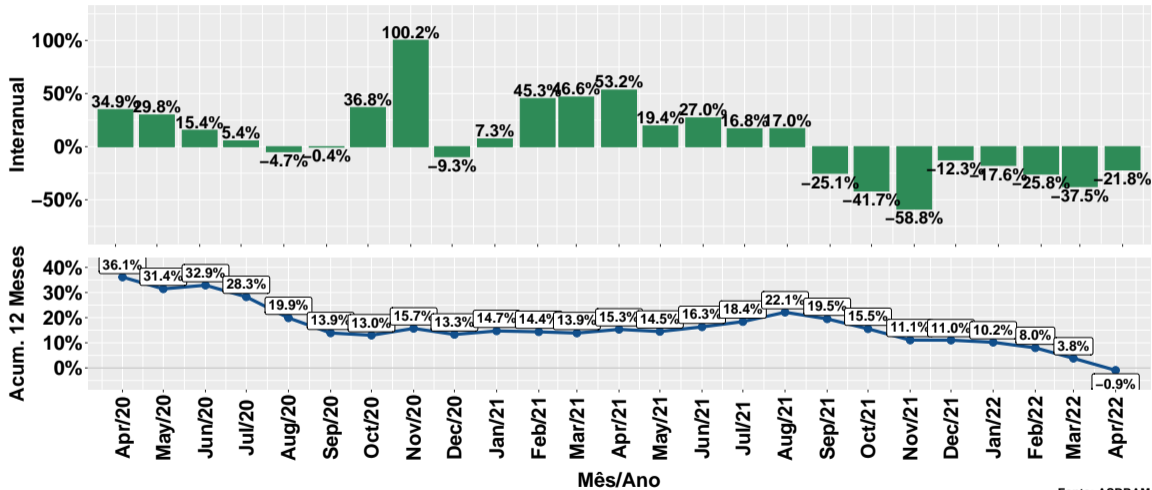
Fonte: ASBRAM

# Evolução do volume de vendas: Para diluir



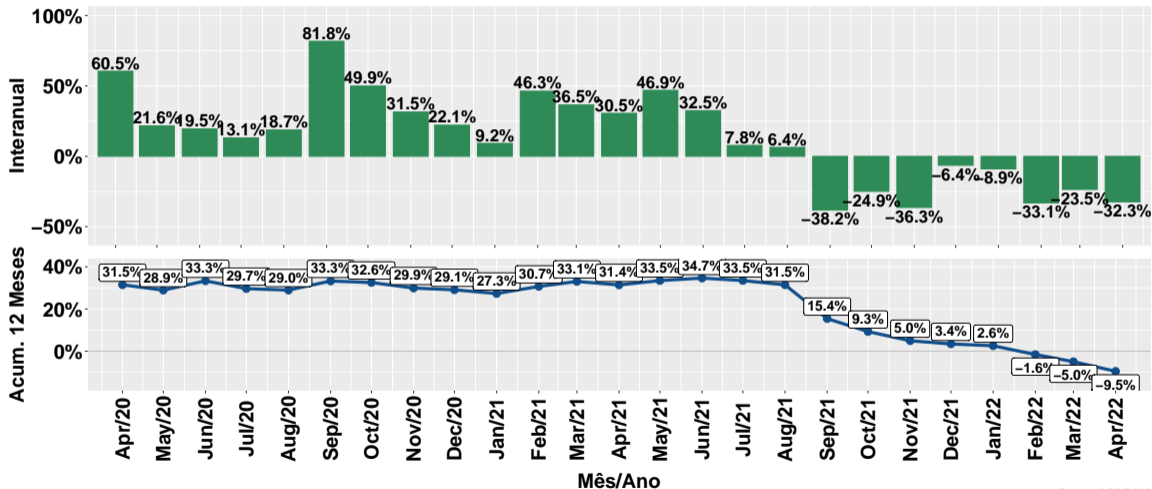
Fonte: ASBRAM

# Evolução do volume de vendas: Ureia



Fonte: ASBRAM

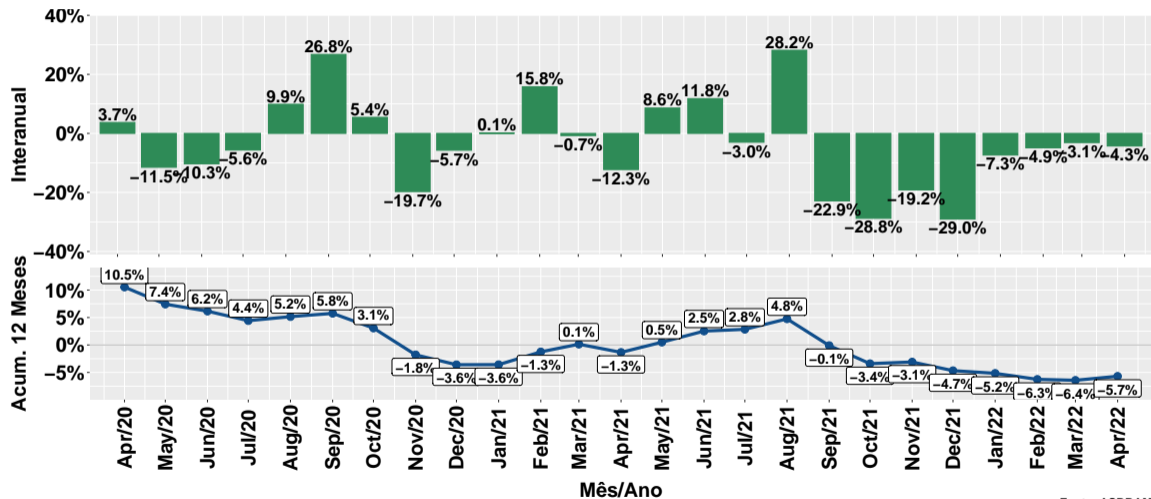
# Evolução do volume de vendas: Proteico



Fonte: ASBRAM

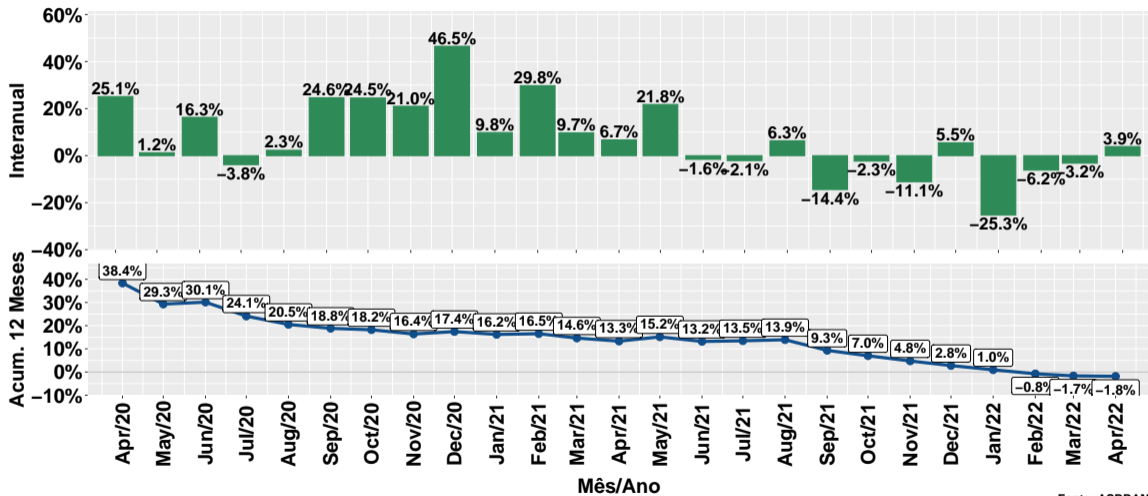


## Evolução do volume de vendas: Prot. energético



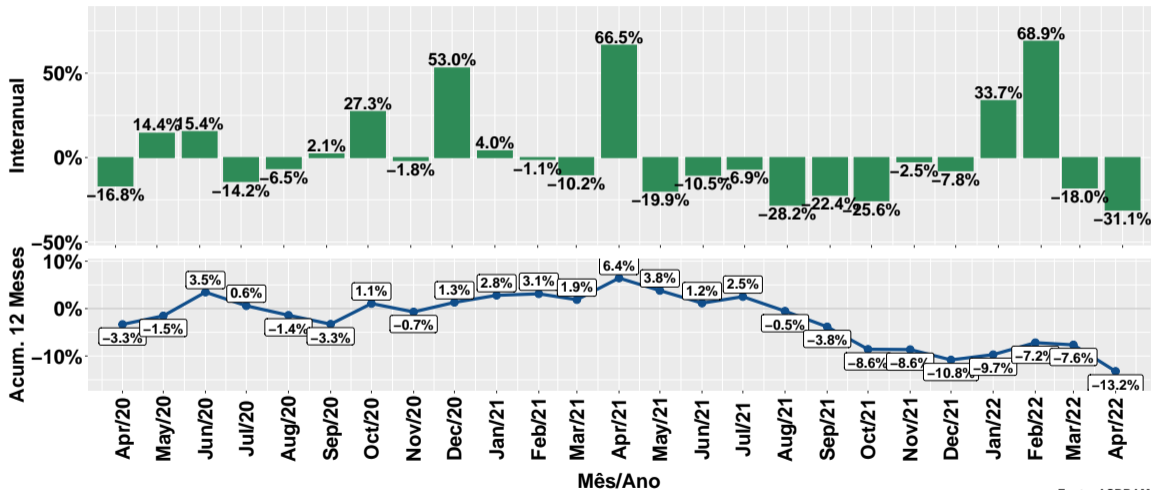
Fonte: ASBRAM

# Evolução do volume de vendas: Núcleos



Fonte: ASBRAM

# Evolução do volume de vendas: Concentrado



Fonte: ASBRAM

## Síntese de Abril/2022 (Parte 01)

	Vol. vendas <sup>1</sup>	Variação (%)			
		Mensal <sup>2</sup>	Interanual <sup>3</sup>	Acum. ano	12 meses
Pronto	19.5	-9.8%	-1.4%	9.4%	3.5%
Diluir	1.8	4.3%	5.8%	21.5%	14.6%
Ureia	2.0	83.4%	-21.8%	-26.2%	-0.9%
Proteico	4.0	10.7%	-32.3%	-26.0%	-9.5%
Energetico	3.8	13.9%	-4.3%	-4.8%	-5.7%
Nucleos	8.2	9.6%	3.9%	-6.1%	-1.8%
Concentrado	1.0	14.8%	-31.1%	-0.0%	-13.2%
<b>Total</b>	<b>40.3</b>	<b>1.4%</b>	<b>-6.9%</b>	<b>-0.5%</b>	<b>-0.8%</b>

Note: Fonte: ASBRAM

<sup>1</sup> Em mil toneladas <sup>2</sup> Mês/Mês anterior <sup>3</sup> Mês/Mesmo mês ano anterior

## Síntese de Abril/2022 (Parte 02)

	Contribuição (em p.p.)			
	Mensal <sup>2</sup>	Interanual <sup>3</sup>	Acum. ano	12 meses
Pronto	-5.3	-0.6	4.6	1.5
Diluir	0.2	0.2	0.8	0.6
Ureia	2.2	-1.3	-1.1	-0.1
Proteico	1.0	-4.5	-3.3	-1.3
Energetico	1.2	-0.4	-0.5	-0.5
Nucleos	1.8	0.7	-1.1	-0.4
Concentrado	0.3	-1.0	-0.0	-0.5
<b>Total</b>	<b>1.4</b>	<b>-6.9</b>	<b>-0.5</b>	<b>-0.8</b>

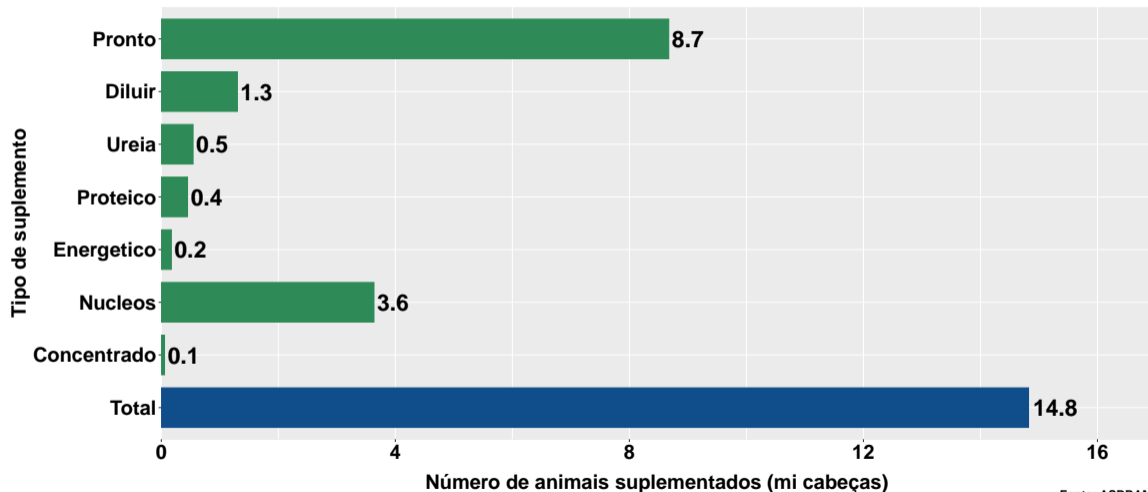
Note: Fonte: ASBRAM

<sup>1</sup> Em mil toneladas <sup>2</sup> Mês/Mês anterior <sup>3</sup> Mês/Mesmo mês ano anterior

## Section 2

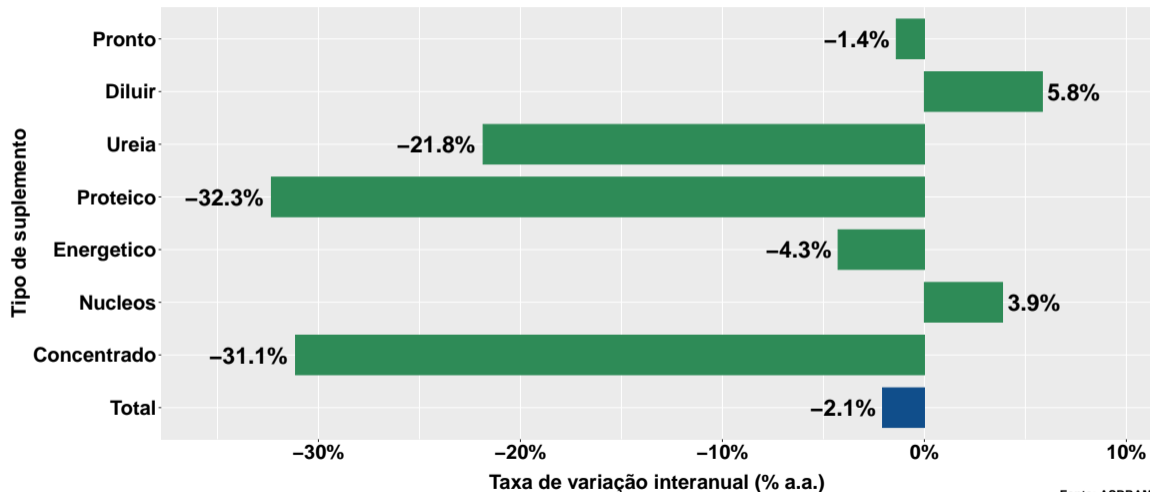
# Número de animais suplementados no Mato Grosso

# Número de animais suplementados



Fonte: ASBRAM

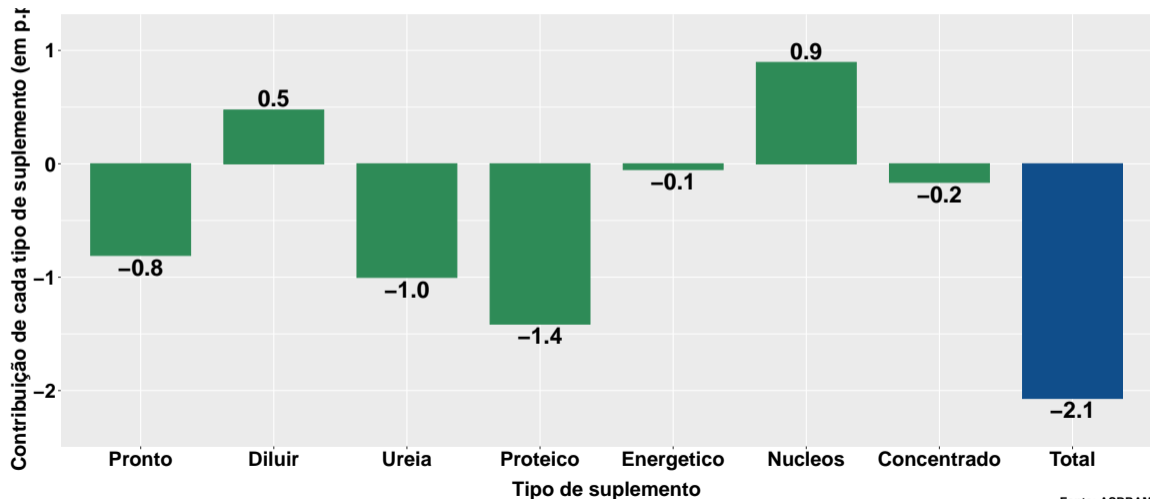
## Var. interanual do num. de animais suplementados



Fonte: ASBRAM

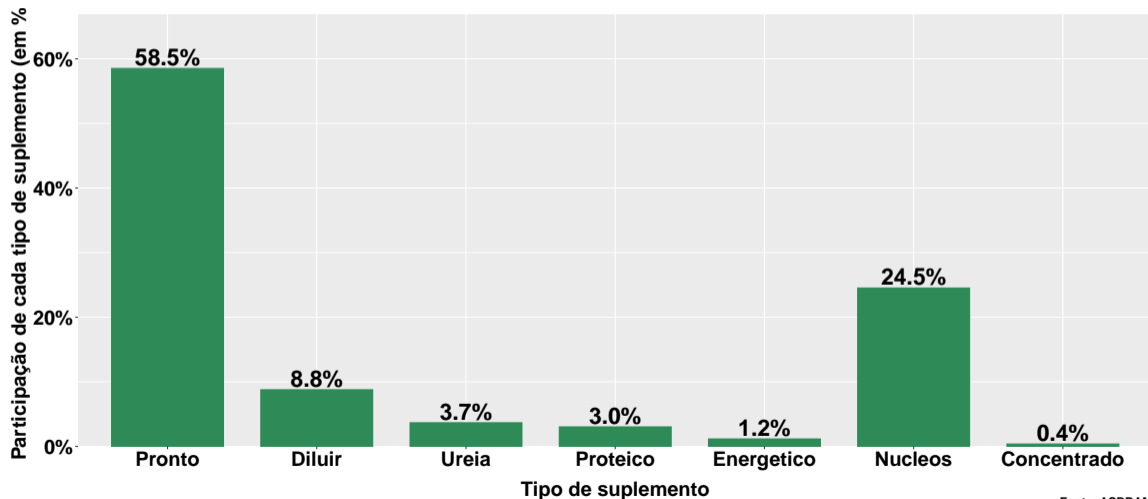


## Contribuição de cada suplemento para variação interanual do número de animais suplementados



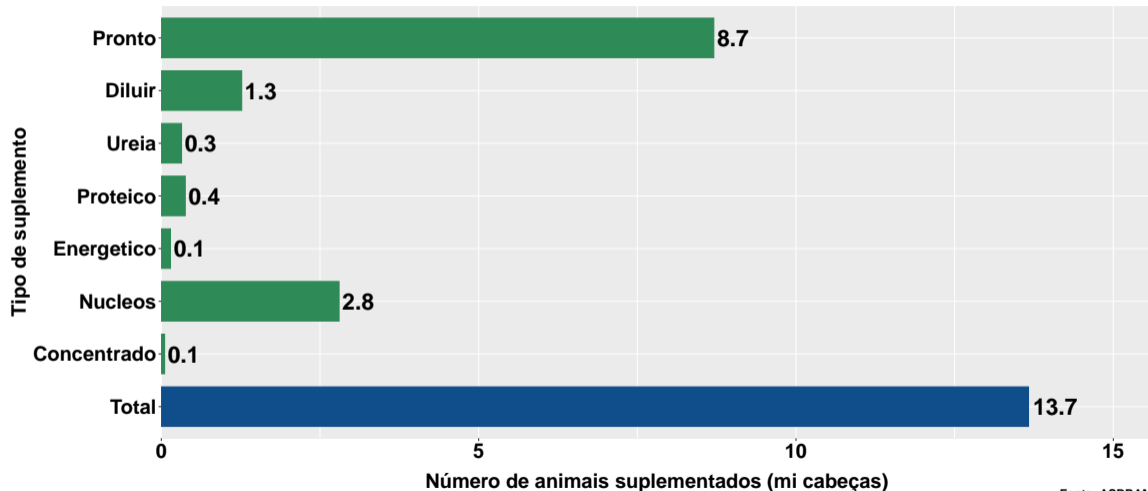
Fonte: ASBRAM

## Participação de cada suplemento no número de animais suplementados no mês



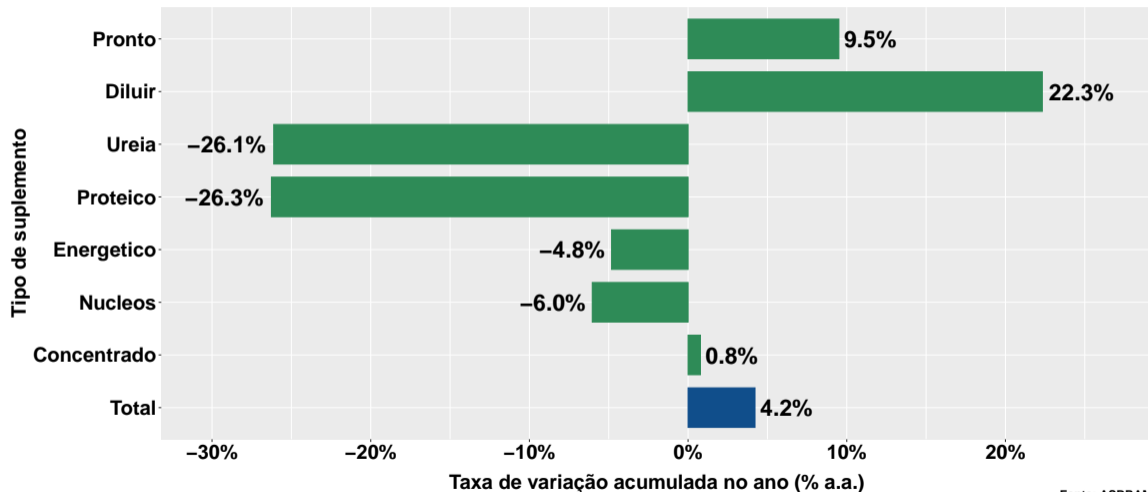
Fonte: ASBRAM

## Número de animais suplementados no ano



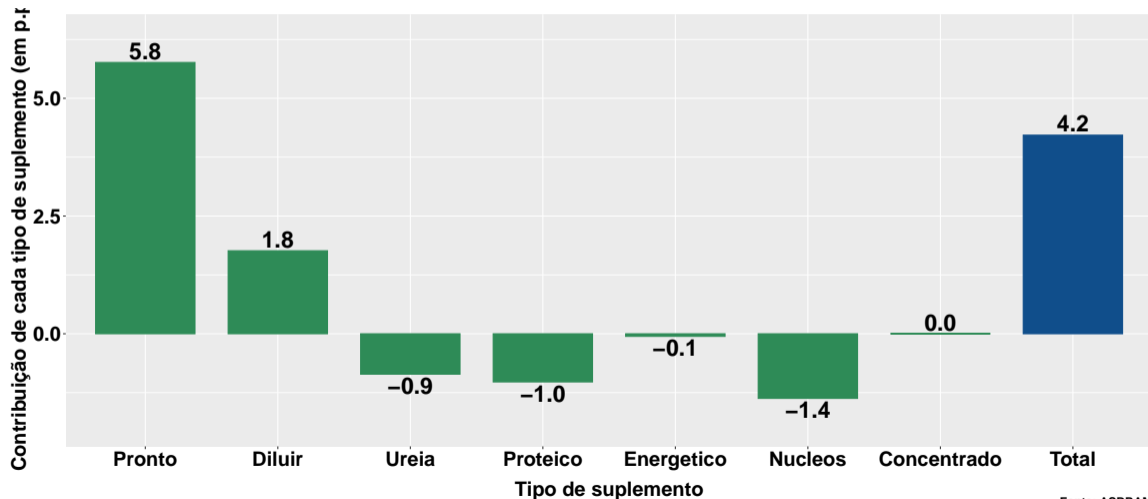
Fonte: ASBRAM

## Variação do num. de animais suplementados no ano



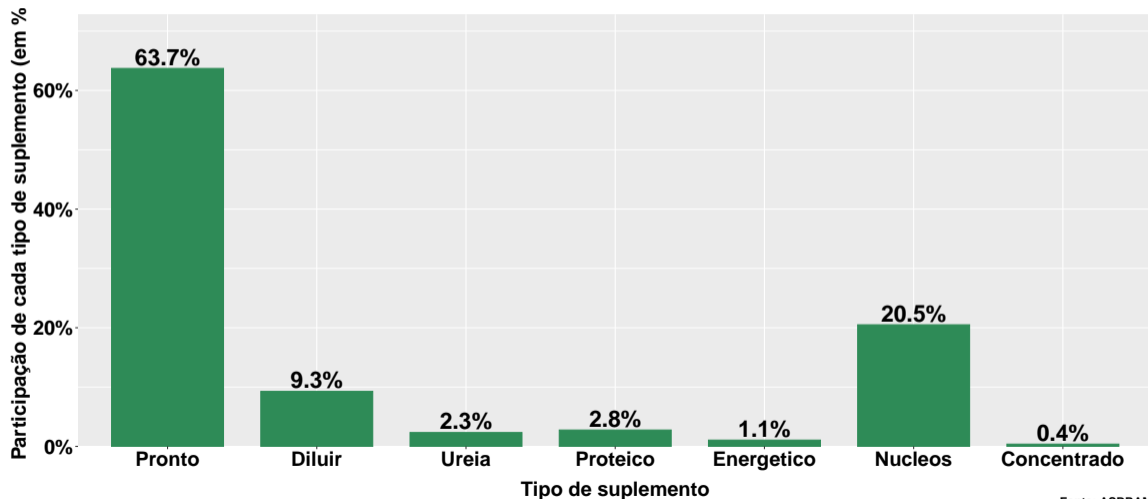
Fonte: ASBRAM

## Contribuição de cada suplemento para variação do número de animais suplementados no ano

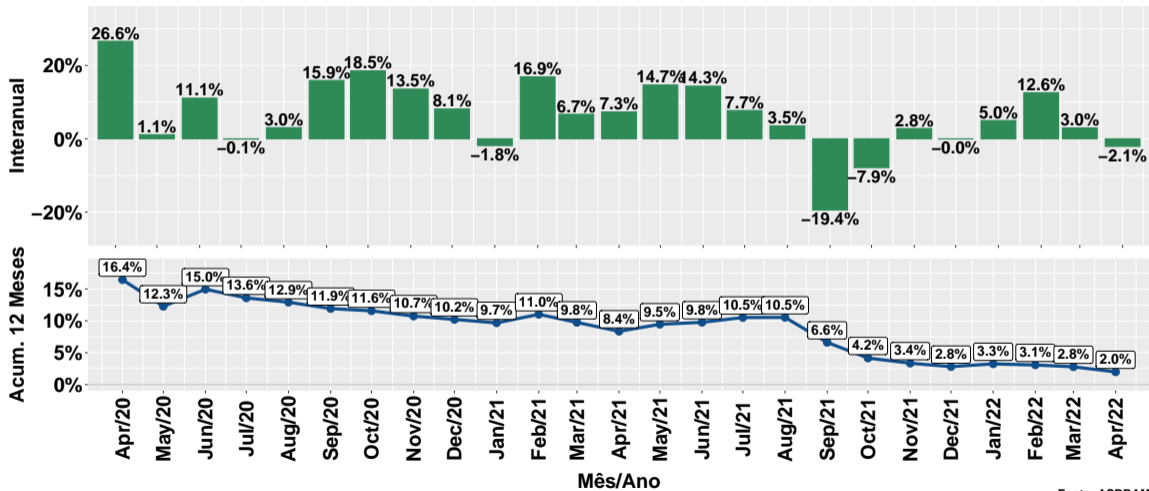


Fonte: ASBRAM

## Participação de cada suplemento no número de animais suplementados no ano



# Evolução do número de animais suplementados



Fonte: ASBRAM

## Síntese de Abril/2022 (Parte 01)

	Num. animais <sup>1</sup>	Variação (%)			
		Mensal <sup>2</sup>	Interanual <sup>3</sup>	Acum. ano	12 meses
Pronto	8.7	-6.8%	-1.4%	9.5%	3.5%
Diluir	1.3	7.8%	5.8%	22.3%	15.0%
Ureia	0.5	89.5%	-21.8%	-26.1%	-1.1%
Proteico	0.4	14.4%	-32.3%	-26.3%	-9.8%
Energetico	0.2	17.7%	-4.3%	-4.8%	-5.7%
Nucleos	3.6	13.3%	3.9%	-6.0%	-1.9%
Concentrado	0.1	18.6%	-31.1%	0.8%	-13.0%
<b>Total</b>	<b>14.8</b>	<b>1.6%</b>	<b>-2.1%</b>	<b>4.2%</b>	<b>2.0%</b>

Note: Fonte: ASBRAM

<sup>1</sup> Milhões de cabeças <sup>2</sup> Mês/Mês anterior <sup>3</sup> Mês/Mesmo mês ano anterior



## Síntese de Abril/2022 (Parte 02)

	Contribuição (em p.p.)			
	Mensal <sup>2</sup>	Interanual <sup>3</sup>	Acum. ano	12 meses
Pronto	-4.3	-0.8	5.8	1.9
Diluir	0.6	0.5	1.8	1.2
Ureia	1.8	-1.0	-0.9	-0.1
Proteico	0.4	-1.4	-1.0	-0.4
Energetico	0.2	-0.1	-0.1	-0.1
Nucleos	2.9	0.9	-1.4	-0.5
Concentrado	0.1	-0.2	0.0	-0.1
<b>Total</b>	<b>1.6</b>	<b>-2.1</b>	<b>4.2</b>	<b>2.0</b>

Note: Fonte: ASBRAM

<sup>1</sup> Milhões de cabeças <sup>2</sup> Mês/Mês anterior <sup>3</sup> Mês/Mesmo mês ano anterior