

Índice ASBRAM - Pará

Desempenho Abril/2022

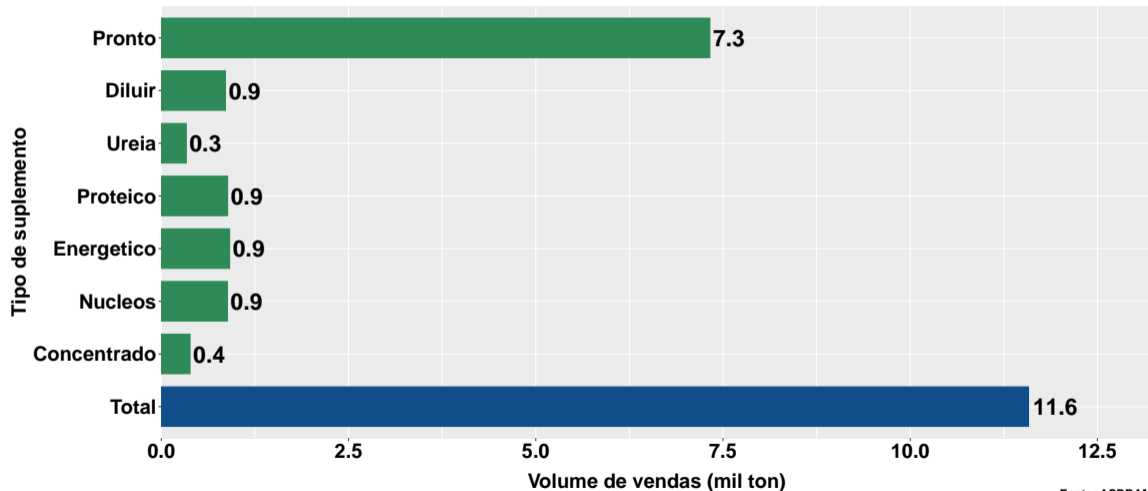
São Paulo, 12/05/2022

- 1 Volume de vendas de suplementos no Pará
- 2 Número de animais suplementados no Pará

Section 1

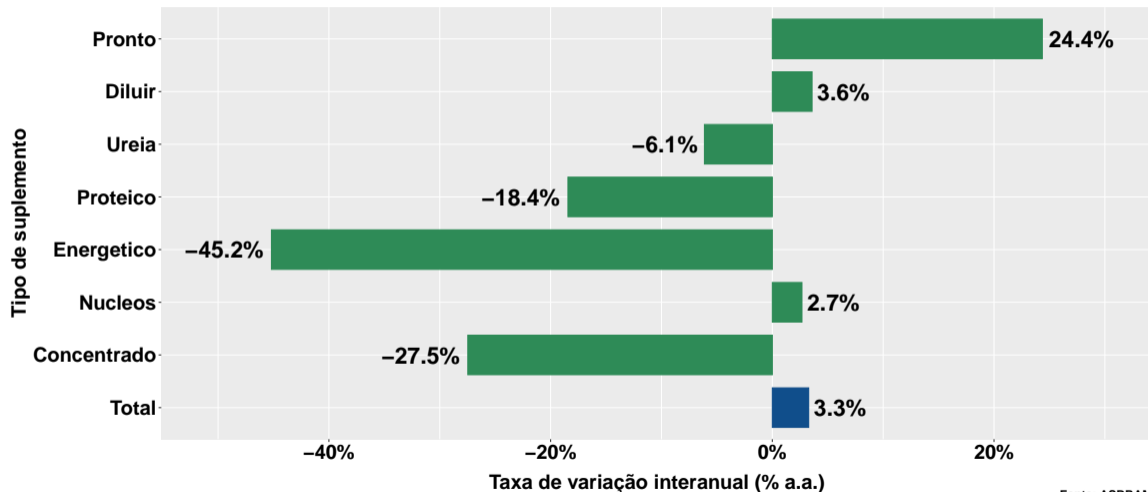
Volume de vendas de suplementos no Pará

Volume de vendas no mês



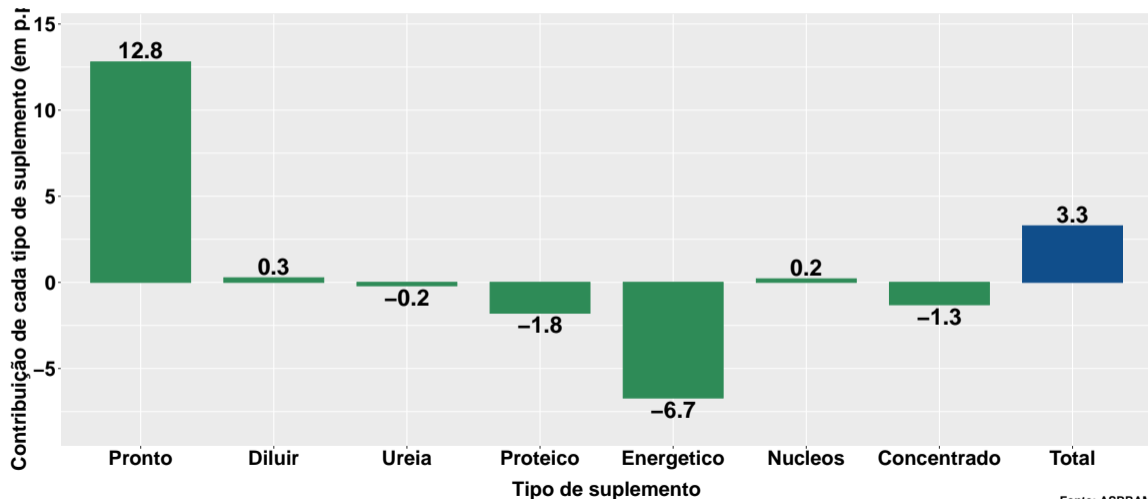
Fonte: ASBRAM

Variação interanual do volume de vendas



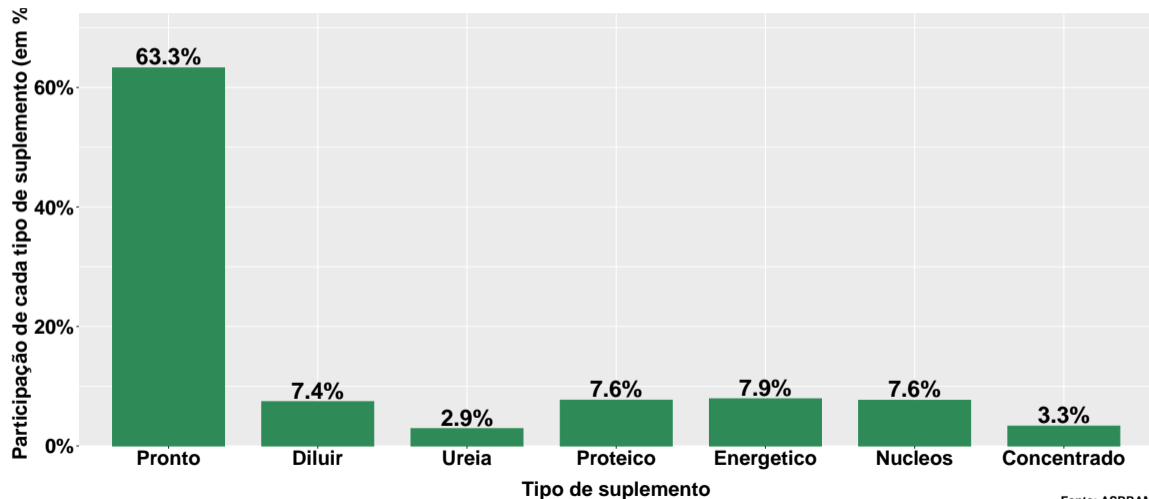
Fonte: ASBRAM

Contribuição de cada suplemento para variação interanual do volume de vendas



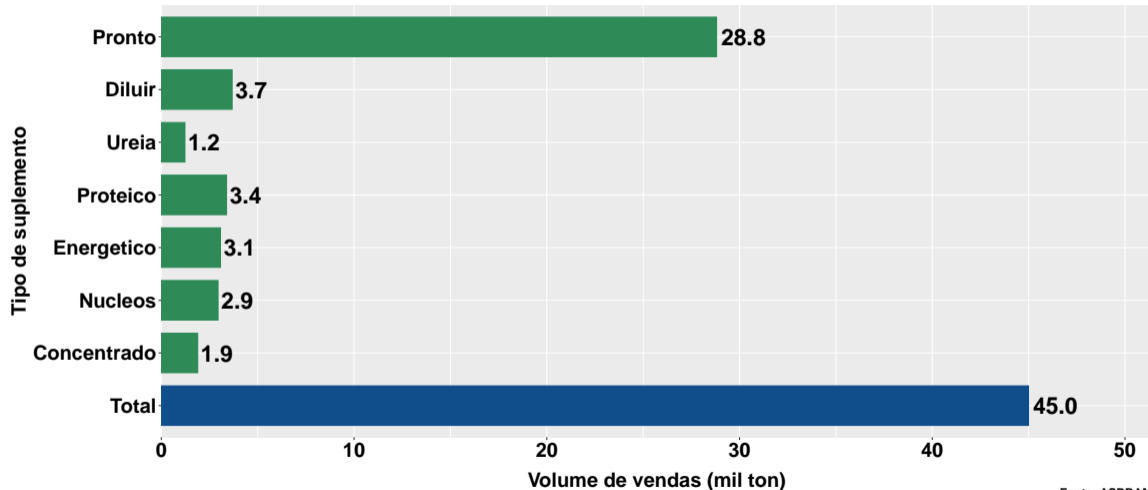
Fonte: ASBRAM

Participação de cada suplemento no volume total de vendas no mês



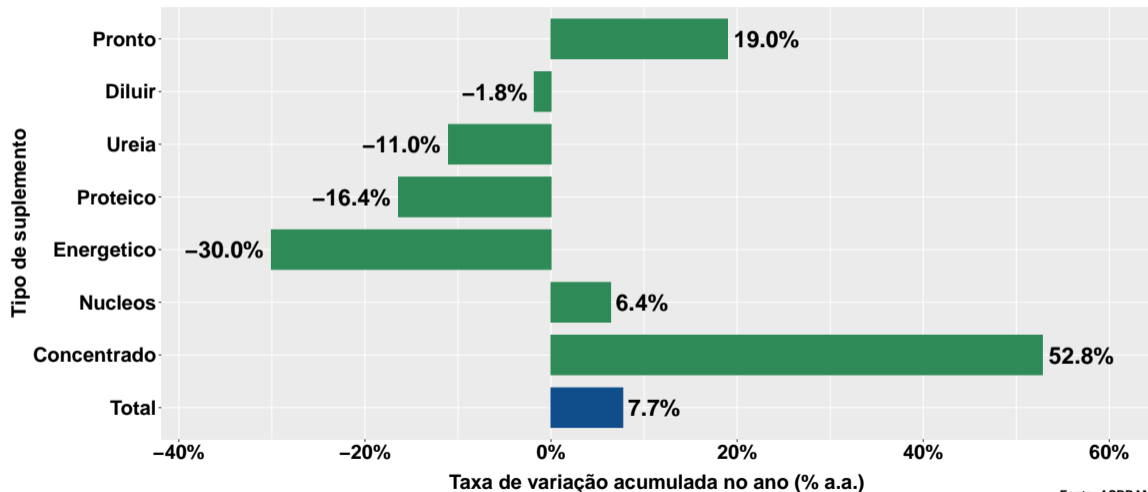
Fonte: ASBRAM

Volume de vendas acumulado no ano



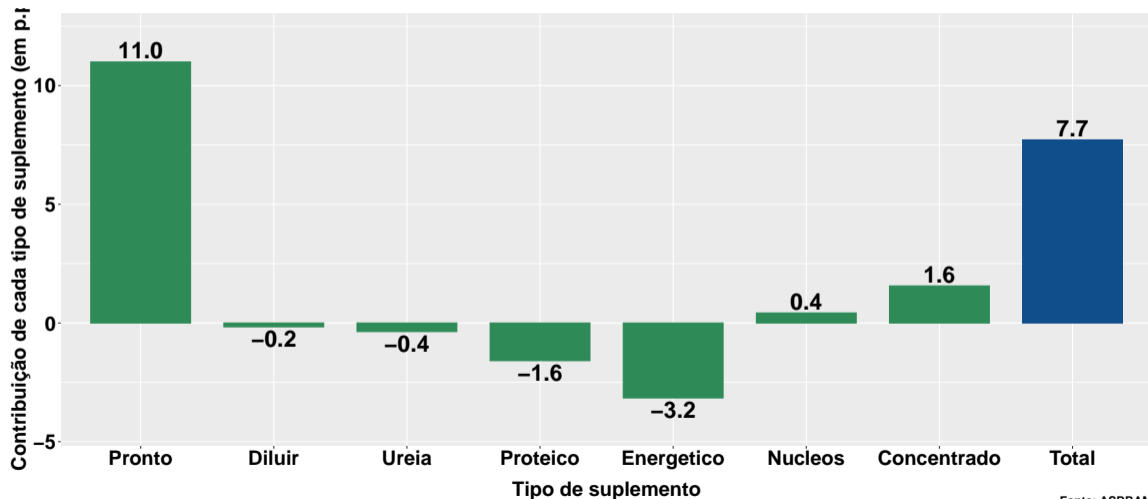
Fonte: ASBRAM

Variação do volume de vendas acumulado no ano



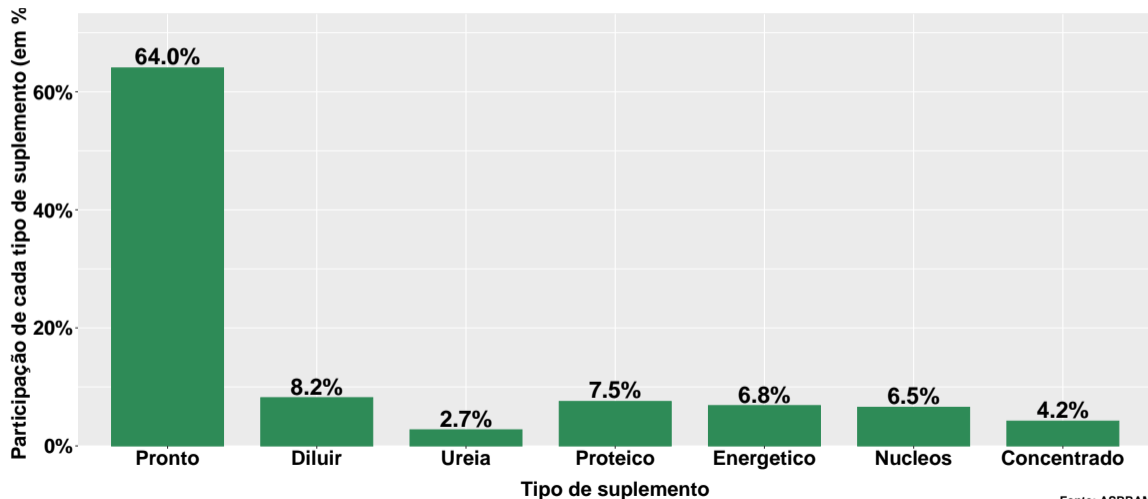
Fonte: ASBRAM

Contribuição de cada suplemento para variação do volume de vendas acumulado no ano



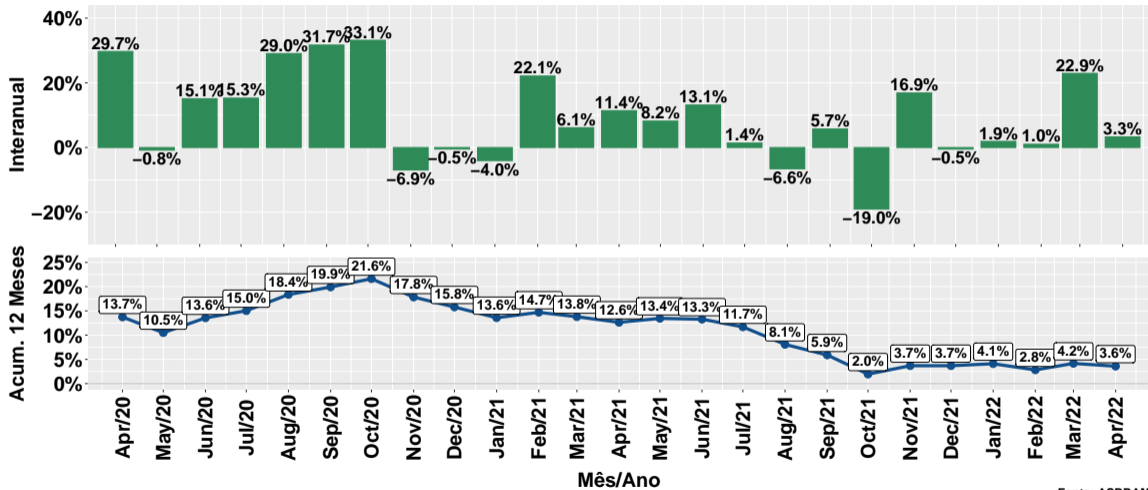
Fonte: ASBRAM

Participação de cada suplemento no volume total de vendas no mês



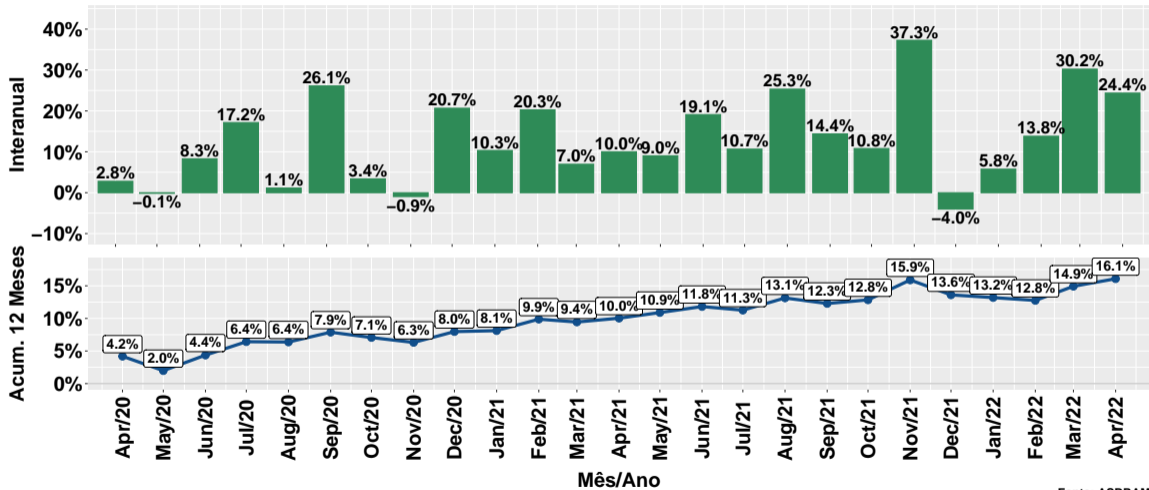
Fonte: ASBRAM

Evolução do volume total de vendas



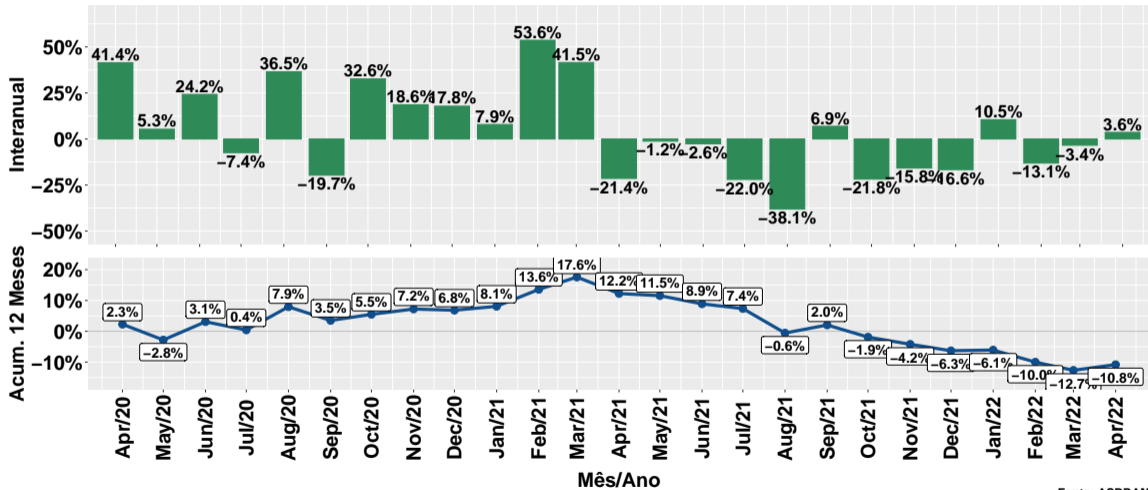
Fonte: ASBRAM

Evolução do volume de vendas: Pronto para uso



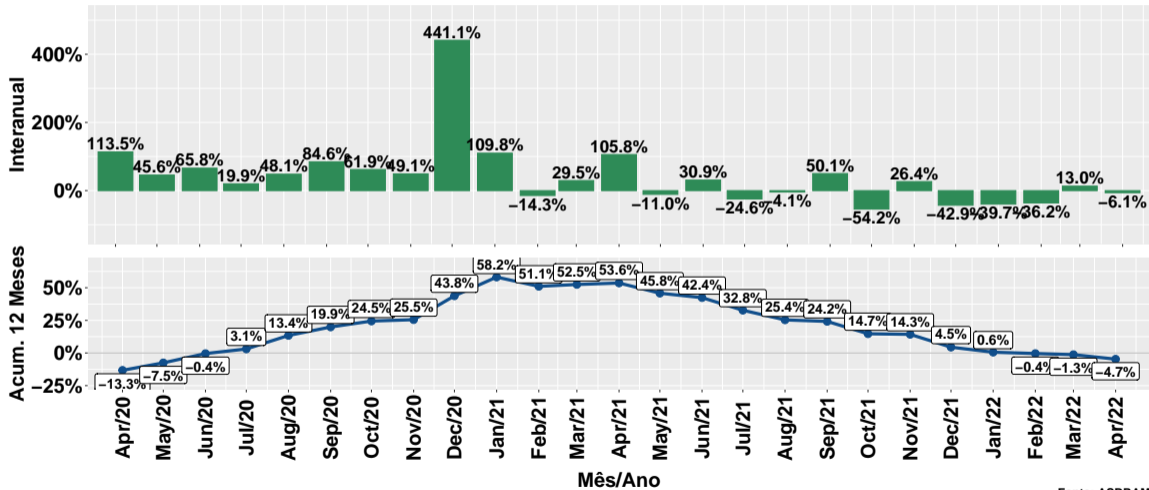
Fonte: ASBRAM

Evolução do volume de vendas: Para diluir



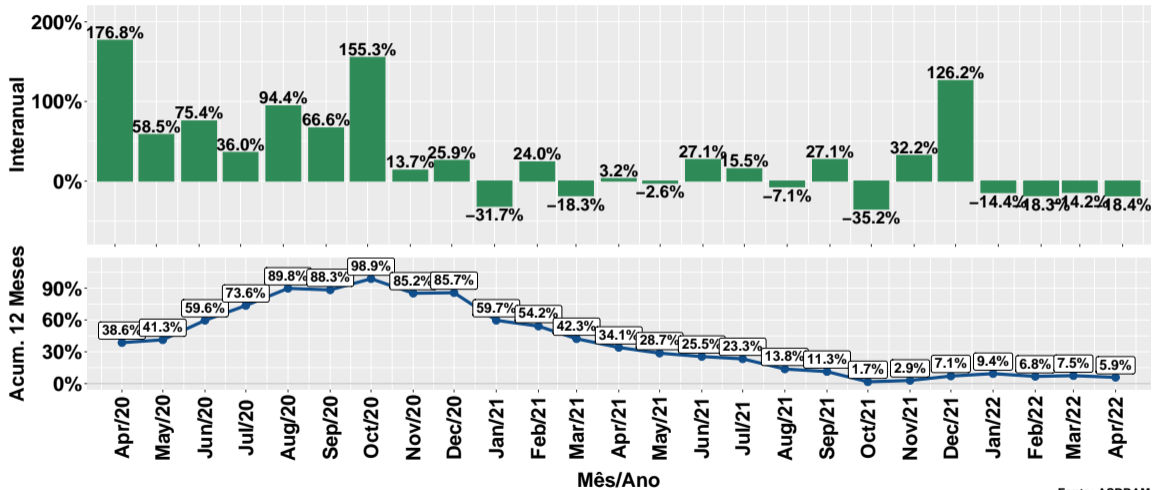
Fonte: ASBRAM

Evolução do volume de vendas: Ureia



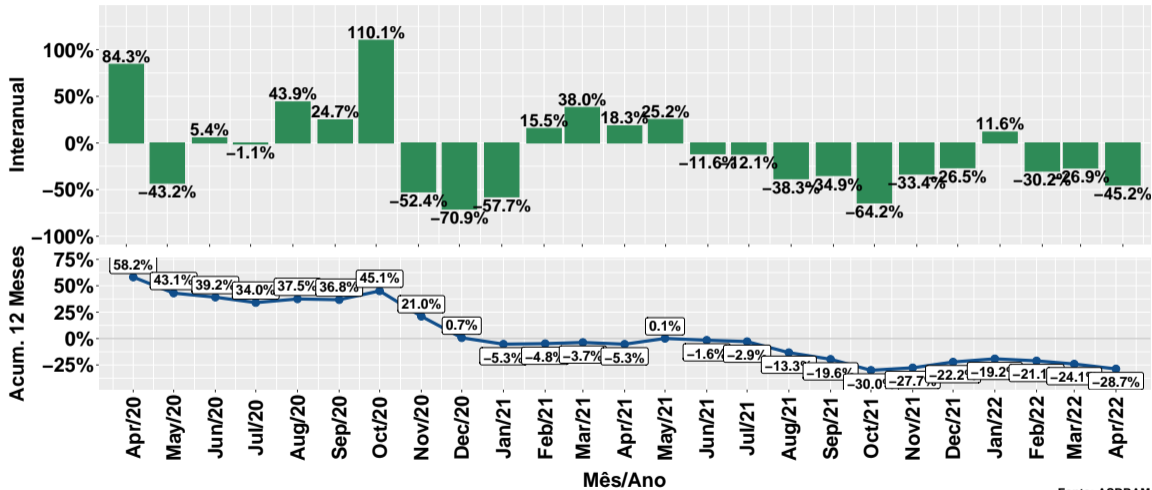
Fonte: ASBRAM

Evolução do volume de vendas: Proteico



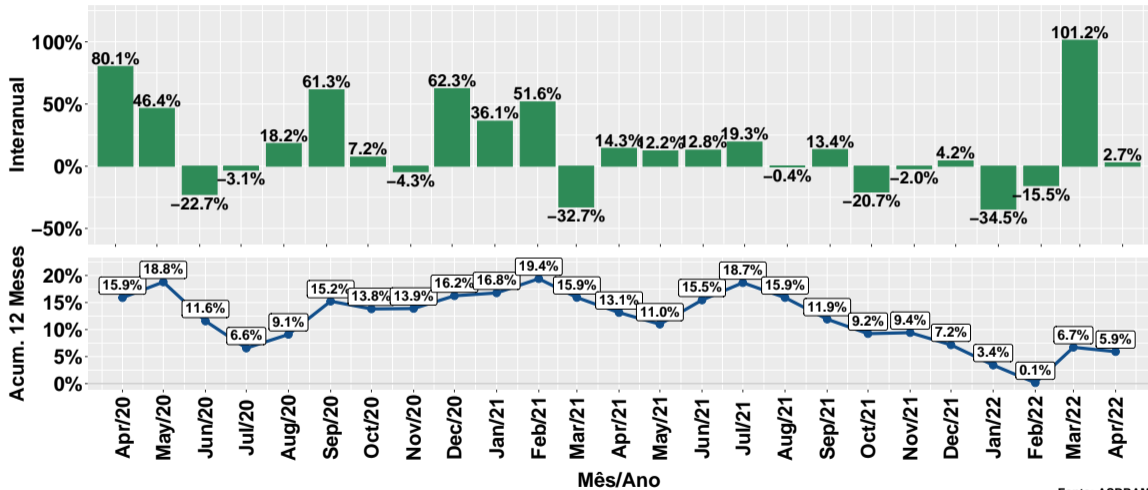
Fonte: ASBRAM

Evolução do volume de vendas: Prot. energético



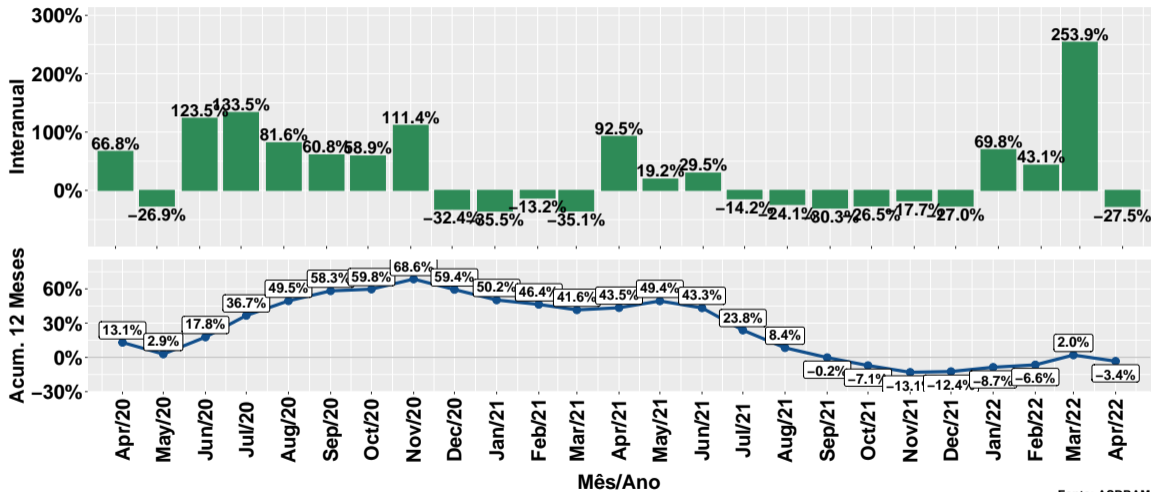
Fonte: ASBRAM

Evolução do volume de vendas: Núcleos



Fonte: ASBRAM

Evolução do volume de vendas: Concentrado



Fonte: ASBRAM

Síntese de Abril/2022 (Parte 01)

	Vol. vendas ¹	Variação (%)			
		Mensal ²	Interanual ³	Acum. ano	12 meses
Pronto	7.3	-15.6%	24.4%	19.0%	16.1%
Diluir	0.9	-20.8%	3.6%	-1.8%	-10.8%
Ureia	0.3	-41.4%	-6.1%	-11.0%	-4.7%
Proteico	0.9	3.0%	-18.4%	-16.4%	5.9%
Energetico	0.9	-0.9%	-45.2%	-30.0%	-28.7%
Nucleos	0.9	-11.2%	2.7%	6.4%	5.9%
Concentrado	0.4	-47.0%	-27.5%	52.8%	-3.4%
Total	11.6	-16.3%	3.3%	7.7%	3.6%

Note: Fonte: ASBRAM

¹ Em mil toneladas ² Mês/Mês anterior ³ Mês/Mesmo mês ano anterior

Síntese de Abril/2022 (Parte 02)

	Contribuição (em p.p.)			
	Mensal ²	Interanual ³	Acum. ano	12 meses
Pronto	-9.8	12.8	11.0	7.9
Diluir	-1.6	0.3	-0.2	-0.9
Ureia	-1.7	-0.2	-0.4	-0.2
Proteico	0.2	-1.8	-1.6	0.6
Energetico	-0.1	-6.7	-3.2	-4.1
Nucleos	-0.8	0.2	0.4	0.5
Concentrado	-2.5	-1.3	1.6	-0.2
Total	-16.3	3.3	7.7	3.6

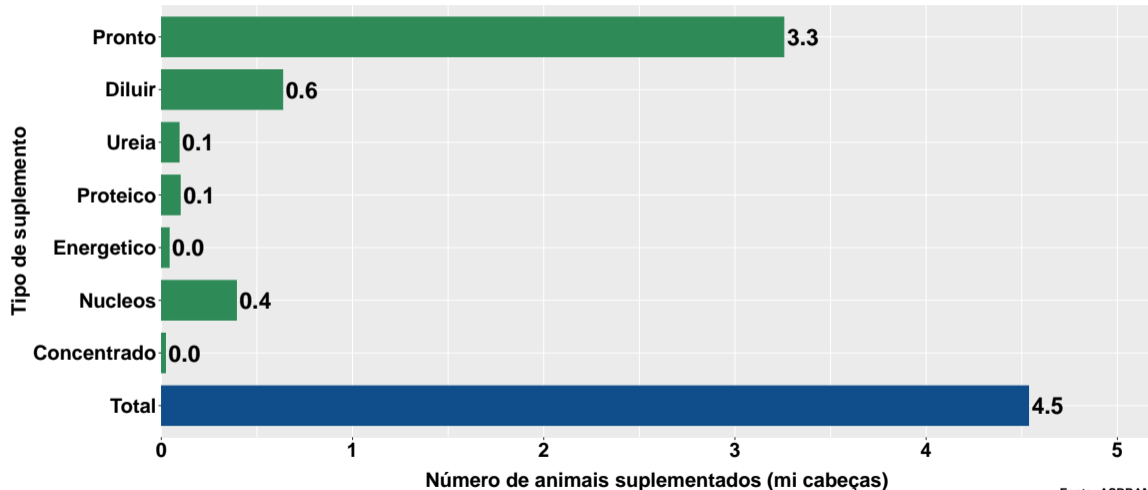
Note: Fonte: ASBRAM

¹ Em mil toneladas ² Mês/Mês anterior ³ Mês/Mesmo mês ano anterior

Section 2

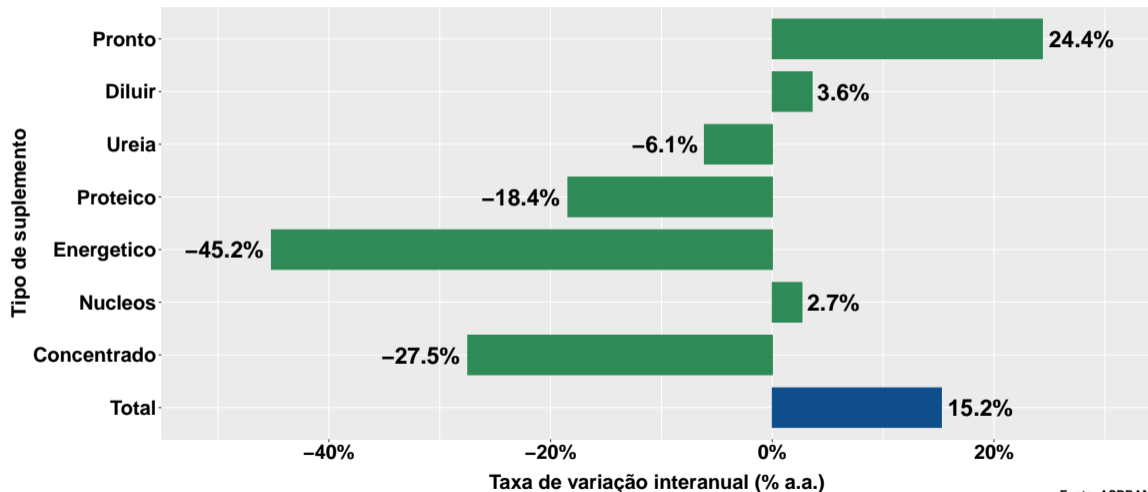
Número de animais suplementados no Pará

Número de animais suplementados



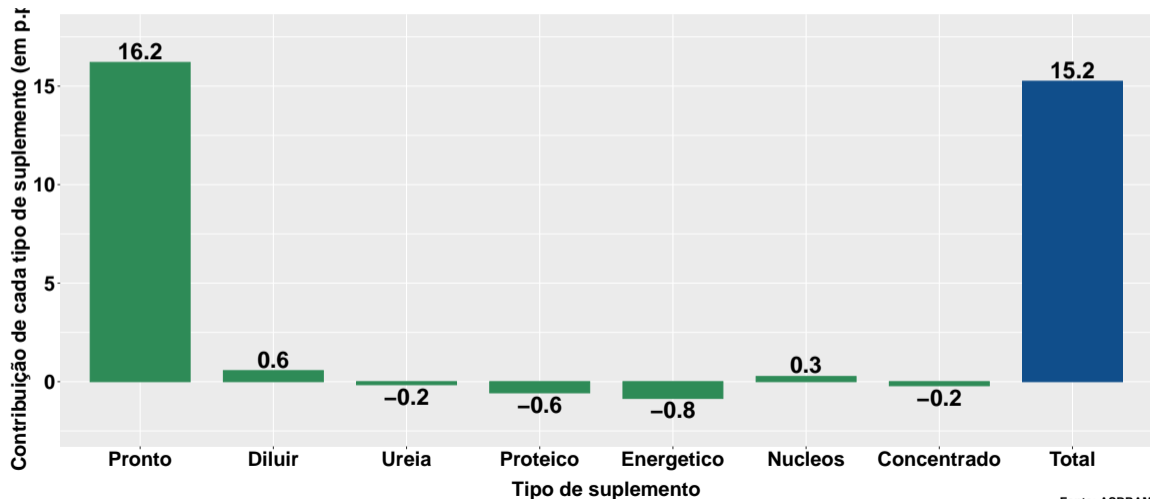
Fonte: ASBRAM

Var. interanual do num. de animais suplementados



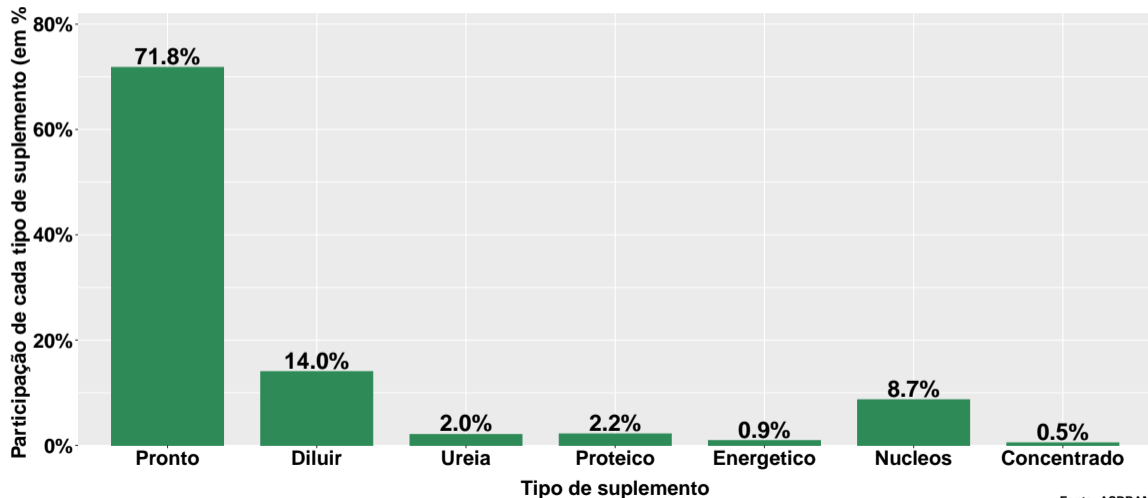
Fonte: ASBRAM

Contribuição de cada suplemento para variação interanual do número de animais suplementados



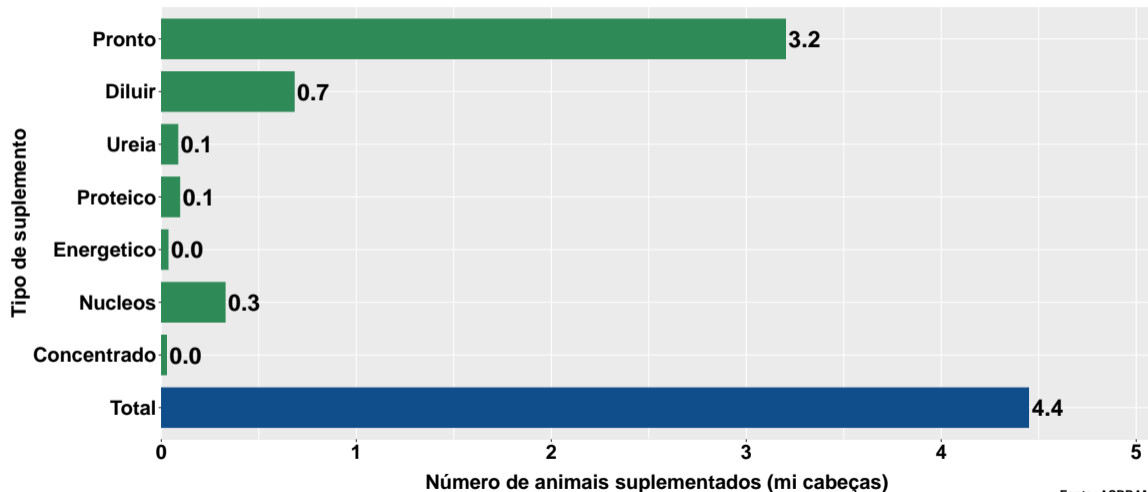
Fonte: ASBRAM

Participação de cada suplemento no número de animais suplementados no mês



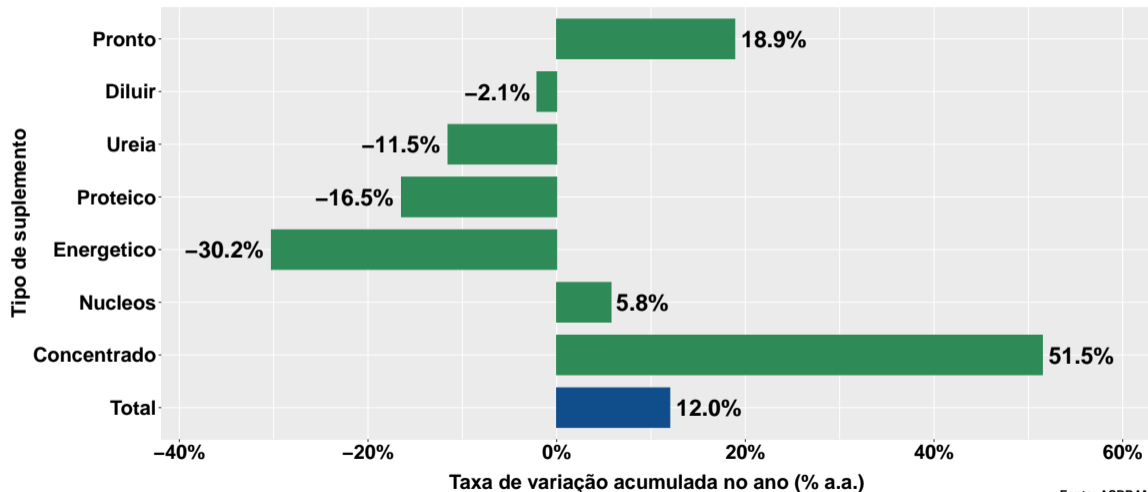
Fonte: ASBRAM

Número de animais suplementados no ano



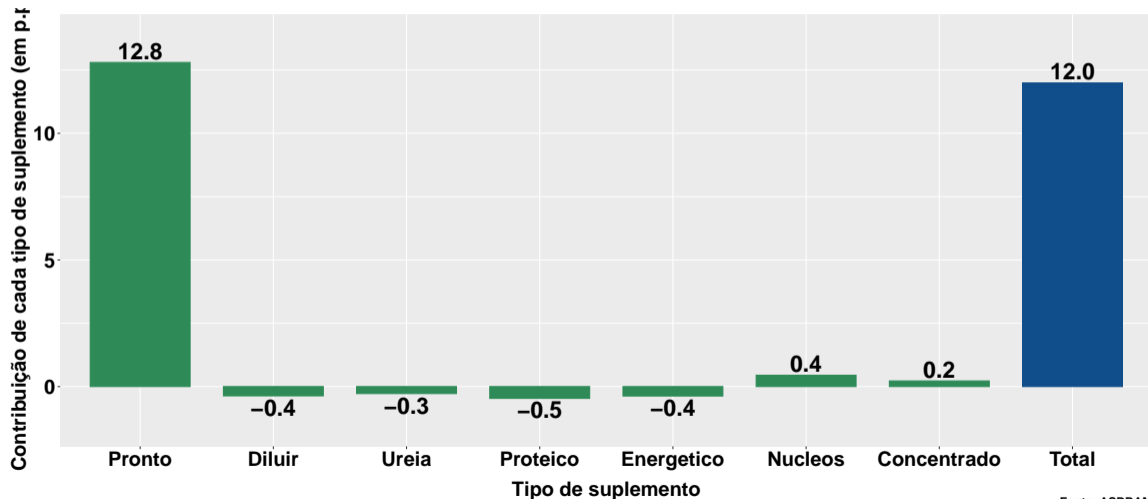
Fonte: ASBRAM

Variação do num. de animais suplementados no ano



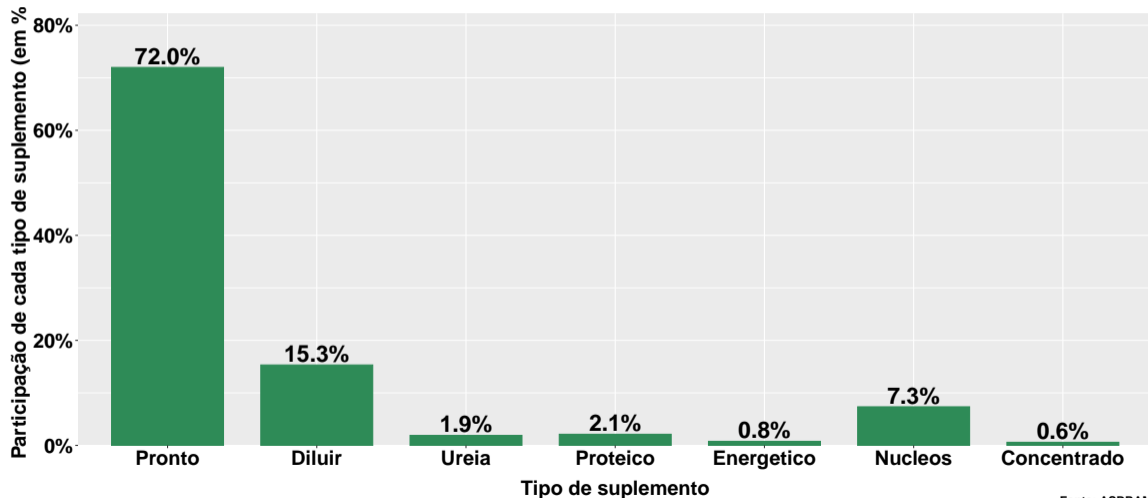
Fonte: ASBRAM

Contribuição de cada suplemento para variação do número de animais suplementados no ano



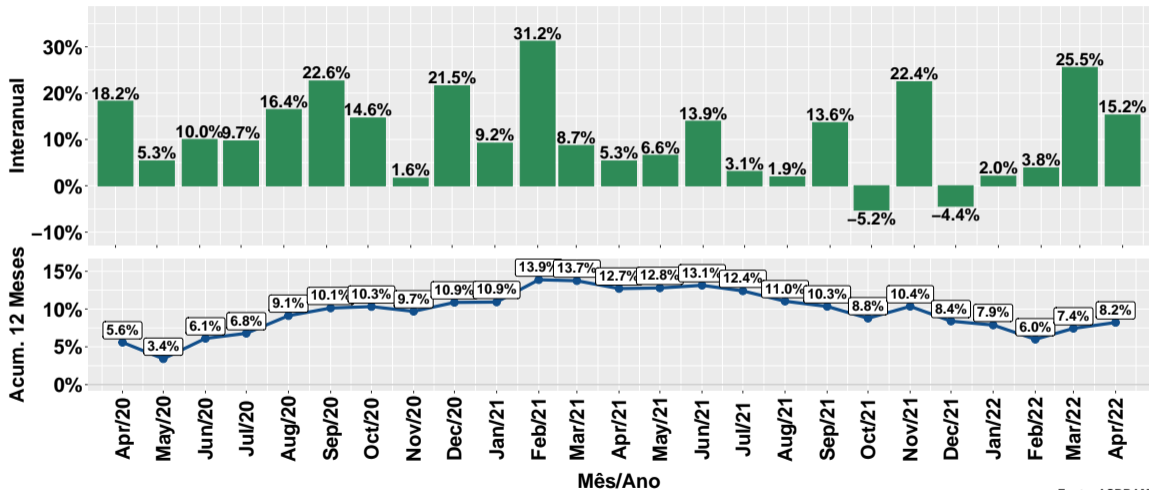
Fonte: ASBRAM

Participação de cada suplemento no número de animais suplementados no ano



Fonte: ASBRAM

Evolução do número de animais suplementados



Fonte: ASBRAM

Síntese de Abril/2022 (Parte 01)

	Num. animais ¹	Variação (%)			
		Mensal ²	Interanual ³	Acum. ano	12 meses
Pronto	3.3	-12.8%	24.4%	18.9%	16.1%
Diluir	0.6	-18.2%	3.6%	-2.1%	-10.7%
Ureia	0.1	-39.4%	-6.1%	-11.5%	-4.5%
Proteico	0.1	6.4%	-18.4%	-16.5%	5.9%
Energetico	0.0	2.4%	-45.2%	-30.2%	-28.7%
Nucleos	0.4	-8.2%	2.7%	5.8%	5.8%
Concentrado	0.0	-45.2%	-27.5%	51.5%	-3.3%
Total	4.5	-13.8%	15.2%	12.0%	8.2%

Note: Fonte: ASBRAM

¹ Milhões de cabeças ² Mês/Mês anterior ³ Mês/Mesmo mês ano anterior

Síntese de Abril/2022 (Parte 02)

	Contribuição (em p.p.)			
	Mensal ²	Interanual ³	Acum. ano	12 meses
Pronto	-9.1	16.2	12.8	10.1
Diluir	-2.7	0.6	-0.4	-2.0
Ureia	-1.1	-0.2	-0.3	-0.1
Proteico	0.1	-0.6	-0.5	0.2
Energetico	0.0	-0.8	-0.4	-0.5
Nucleos	-0.7	0.3	0.4	0.6
Concentrado	-0.3	-0.2	0.2	-0.0
Total	-13.8	15.2	12.0	8.2

Note: Fonte: ASBRAM

¹ Milhões de cabeças ² Mês/Mês anterior ³ Mês/Mesmo mês ano anterior