

Índice ASBRAM - Paraíba

Desempenho Abril/2022

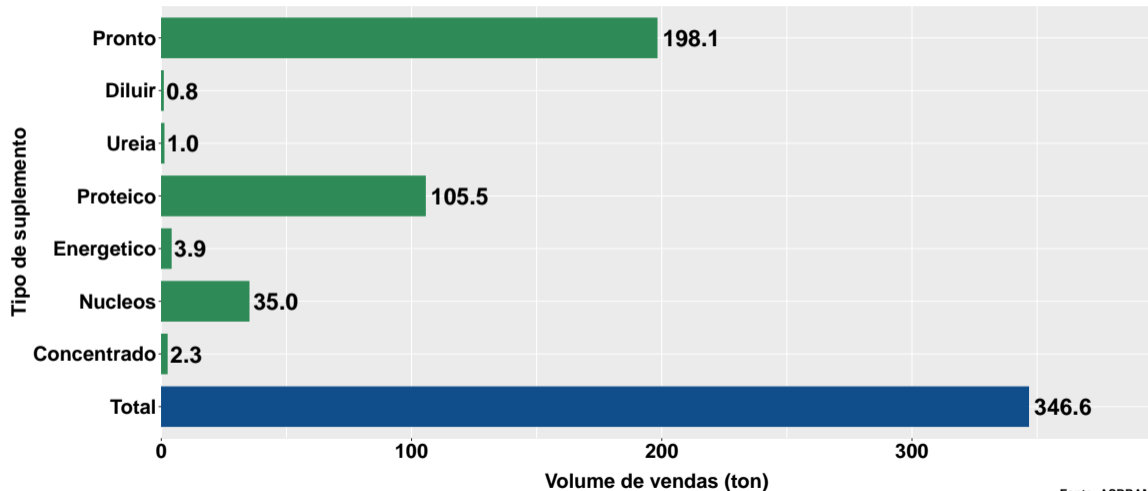
São Paulo, 12/05/2022

- 1 Volume de vendas de suplementos no Paraíba
- 2 Número de animais suplementados no Paraíba

Section 1

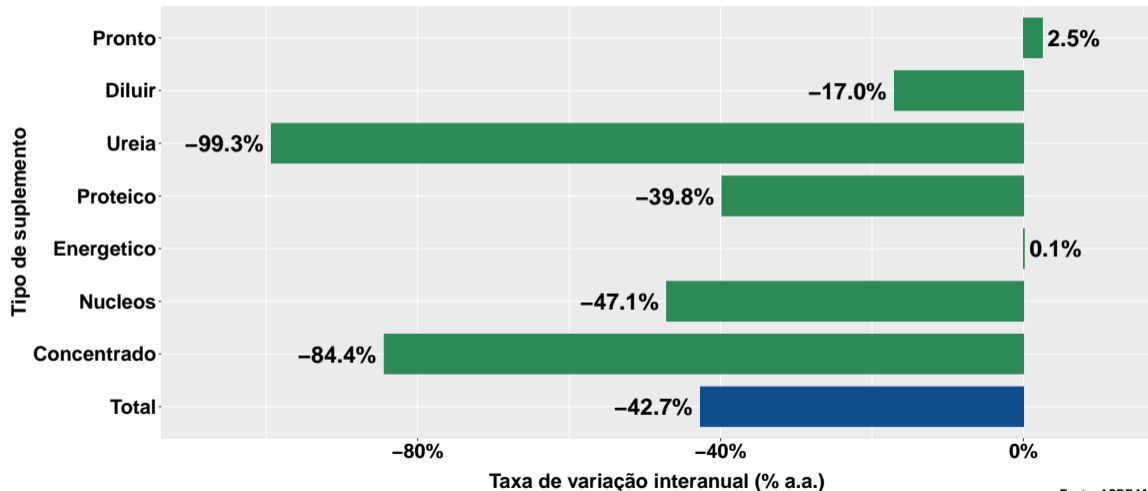
Volume de vendas de suplementos no Paraíba

Volume de vendas no mês



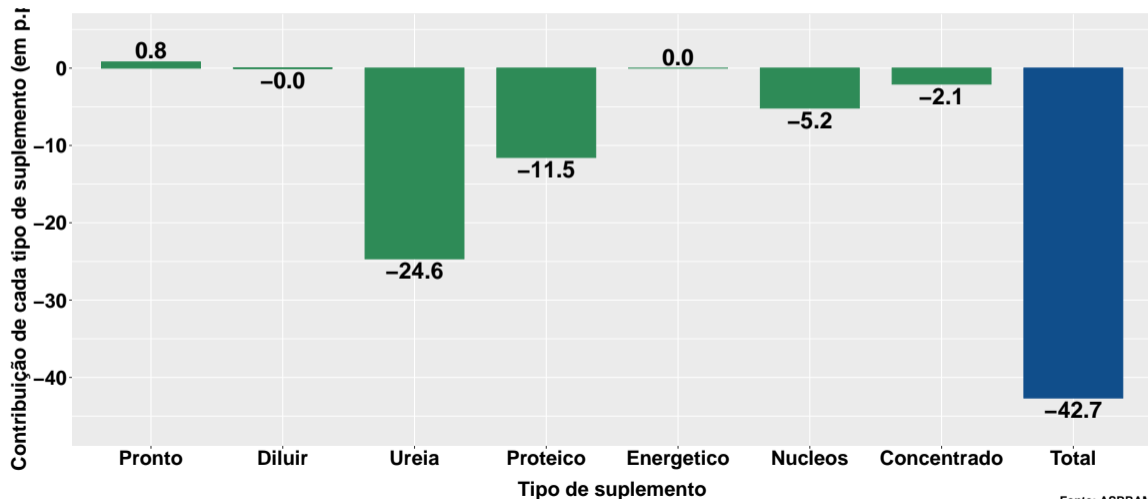
Fonte: ASBRAM

Variação interanual do volume de vendas



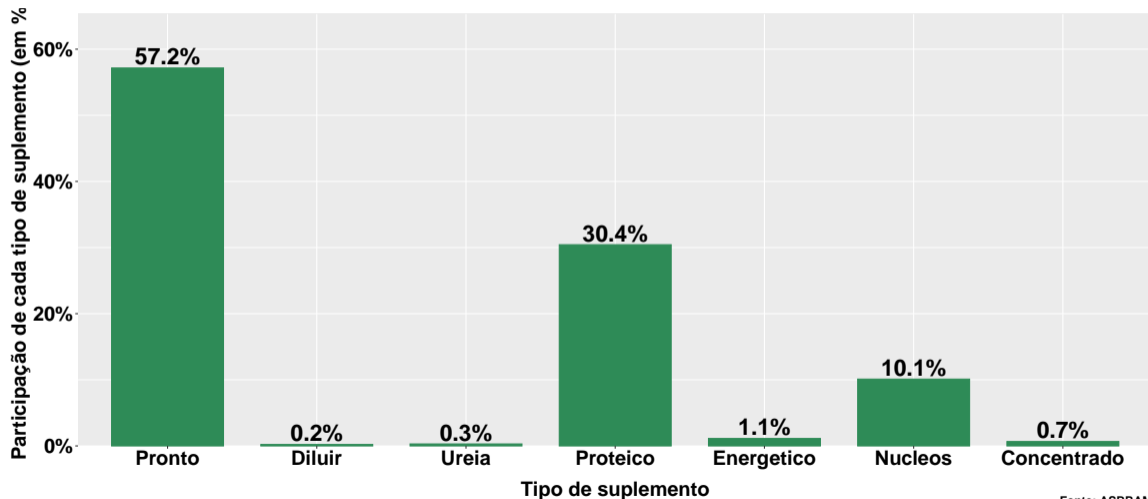
Fonte: ASBRAM

Contribuição de cada suplemento para variação interanual do volume de vendas



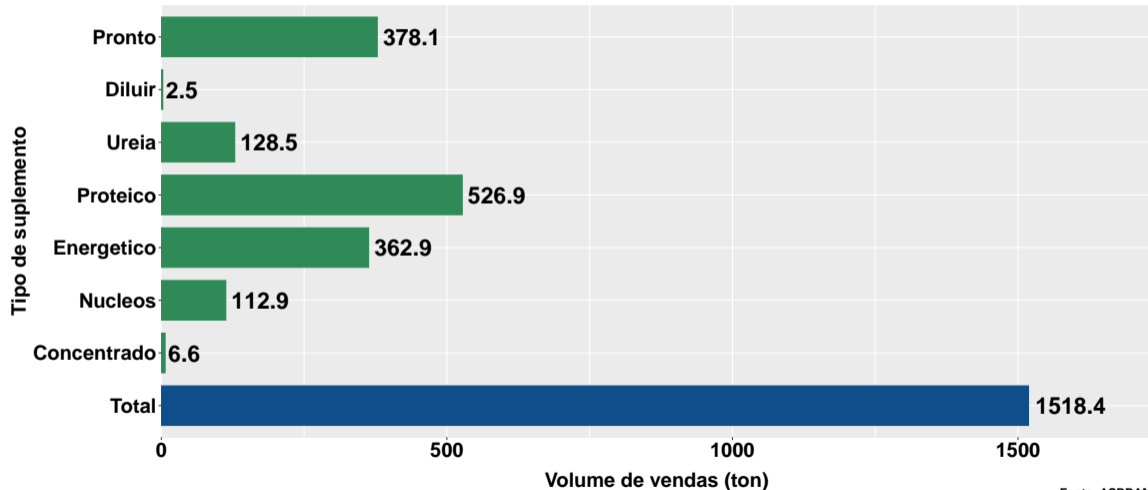
Fonte: ASBRAM

Participação de cada suplemento no volume total de vendas no mês



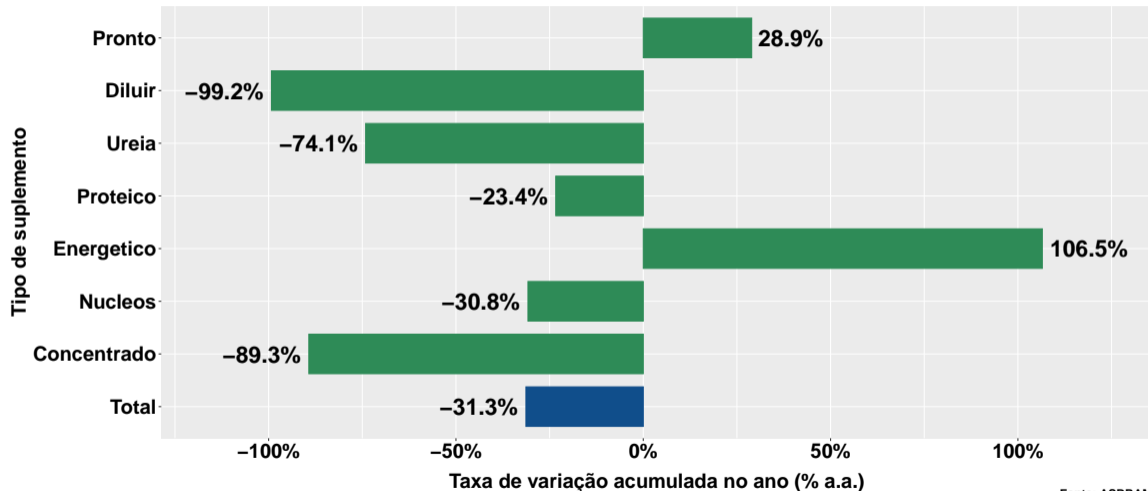
Fonte: ASBRAM

Volume de vendas acumulado no ano



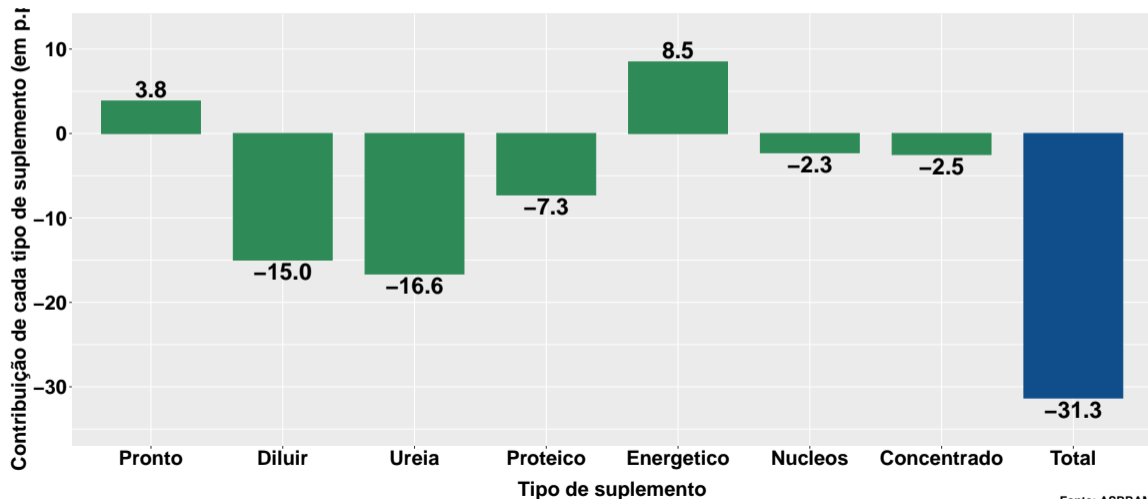
Fonte: ASBRAM

Variação do volume de vendas acumulado no ano



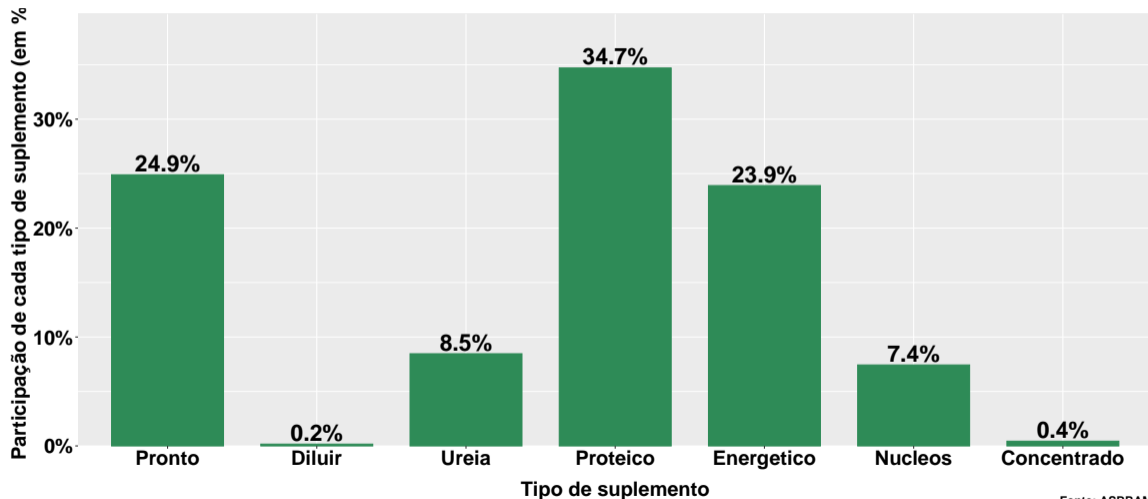
Fonte: ASBRAM

Contribuição de cada suplemento para variação do volume de vendas acumulado no ano



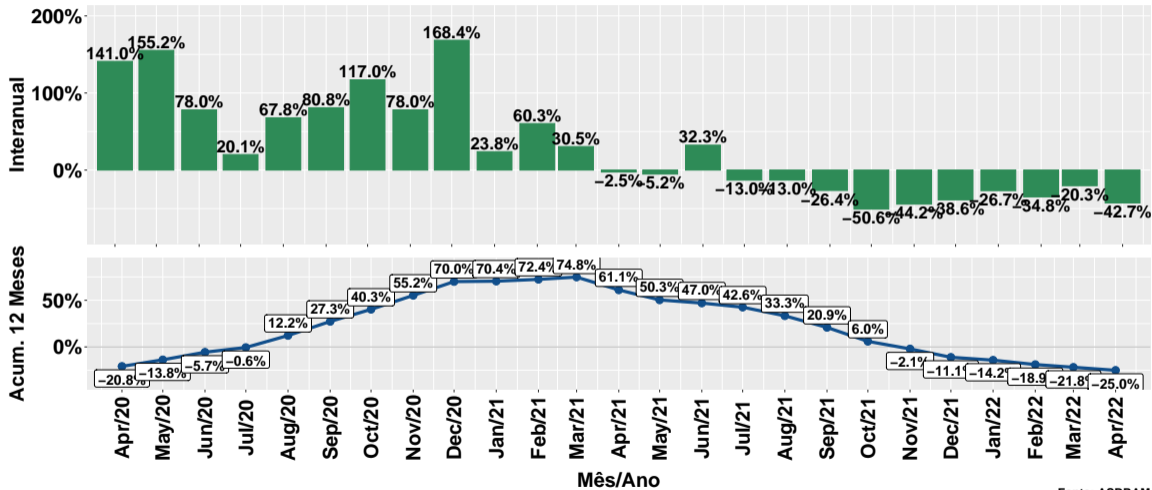
Fonte: ASBRAM

Participação de cada suplemento no volume total de vendas no mês



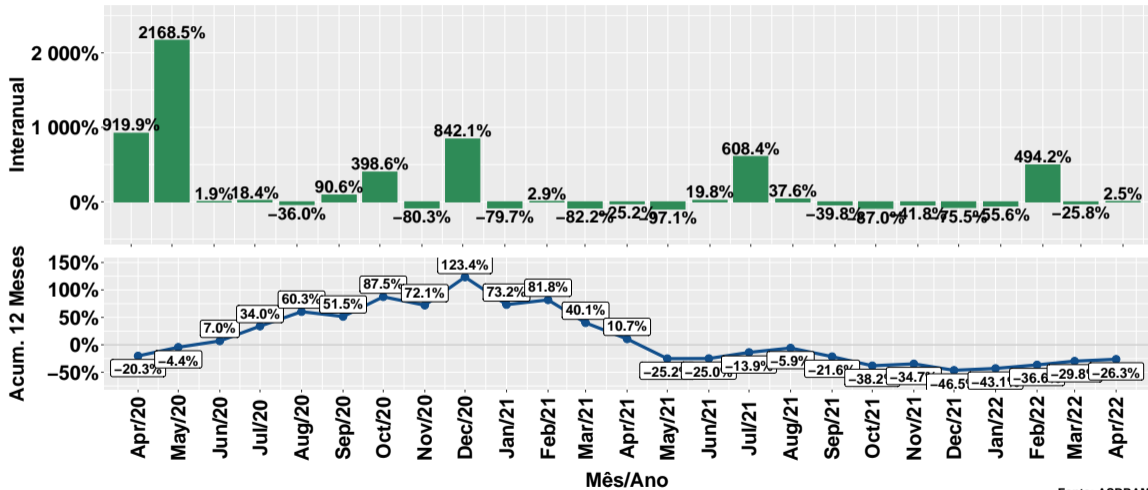
Fonte: ASBRAM

Evolução do volume total de vendas



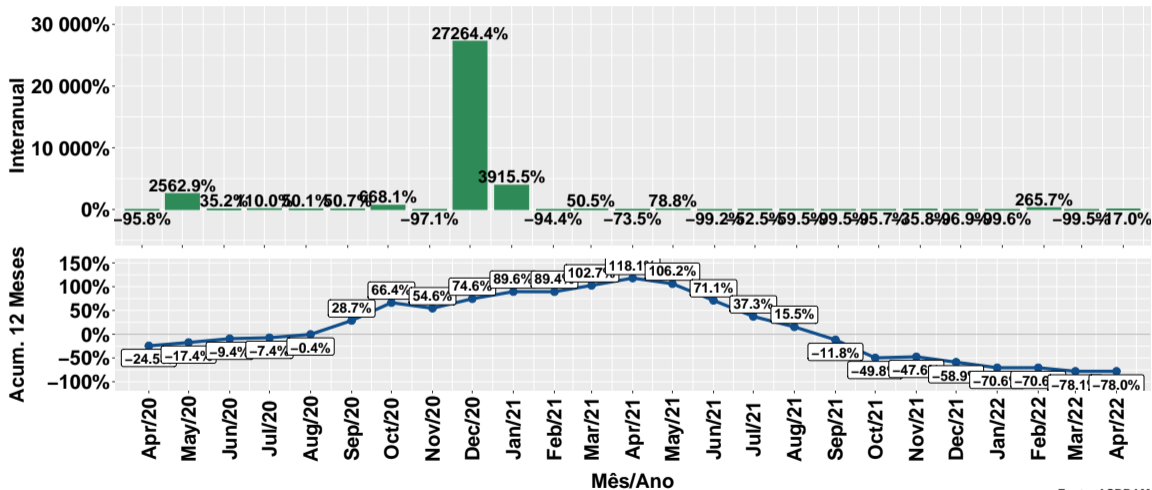
Fonte: ASBRAM

Evolução do volume de vendas: Pronto para uso



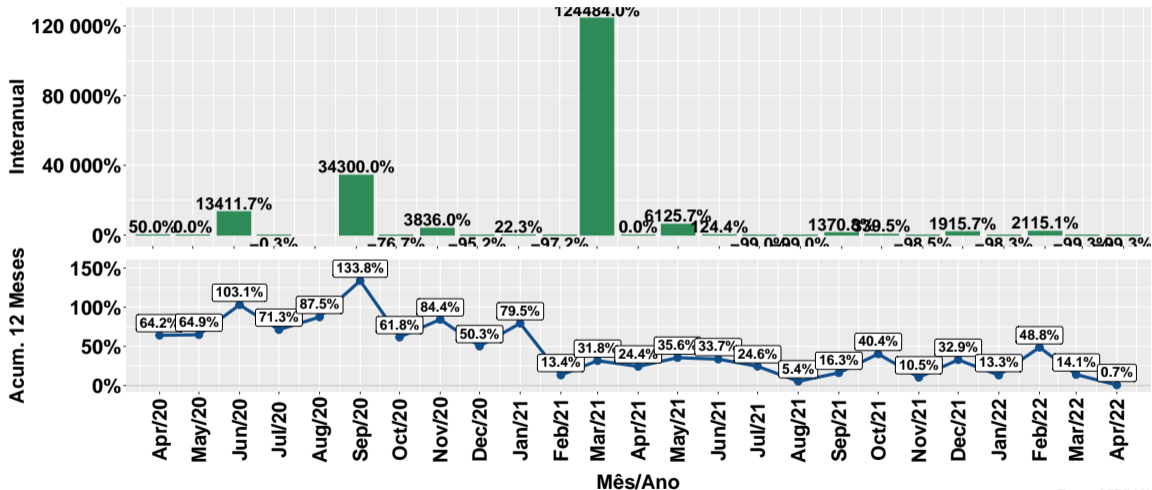
Fonte: ASBRAM

Evolução do volume de vendas: Para diluir



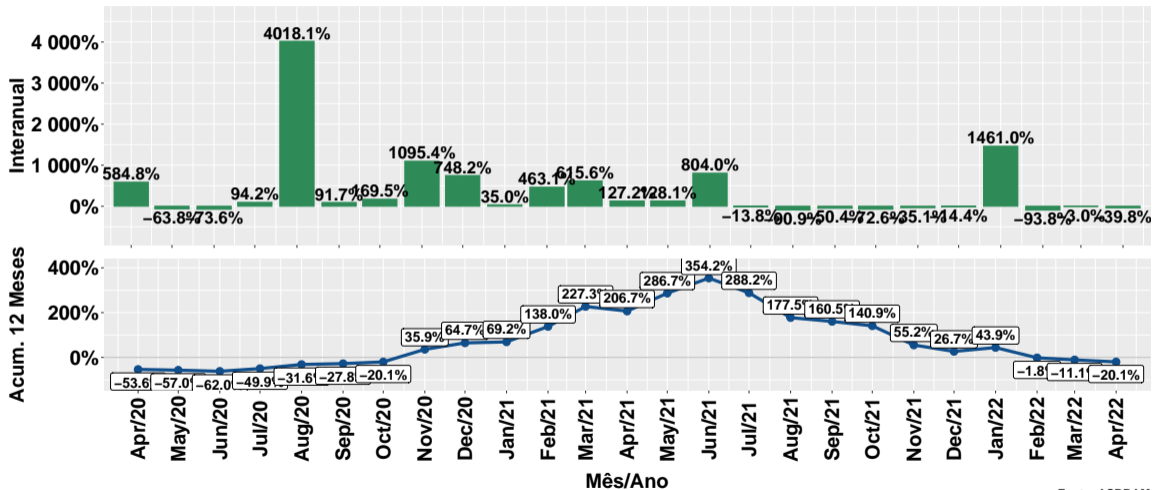
Fonte: ASBRAM

Evolução do volume de vendas: Ureia



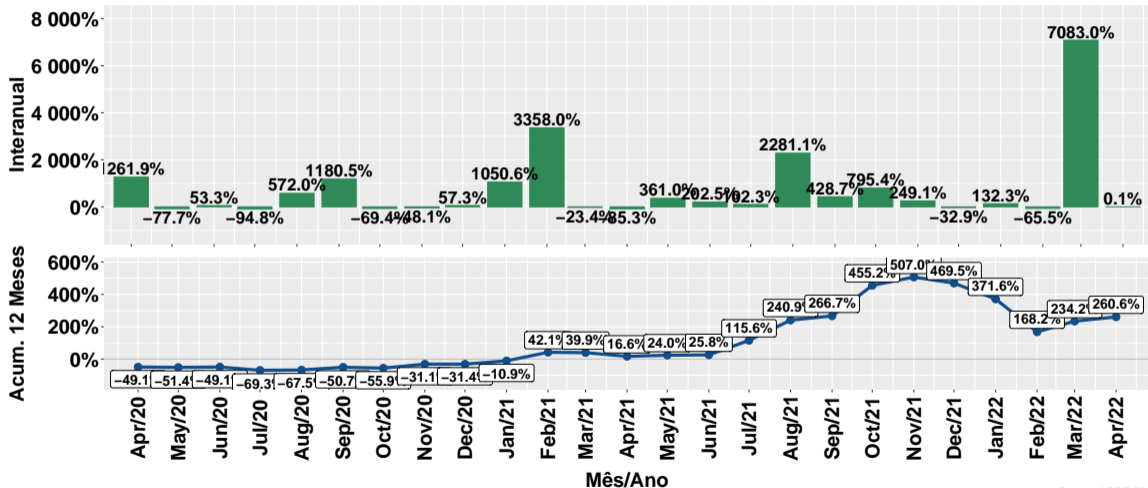
Fonte: ASBRAM

Evolução do volume de vendas: Proteico



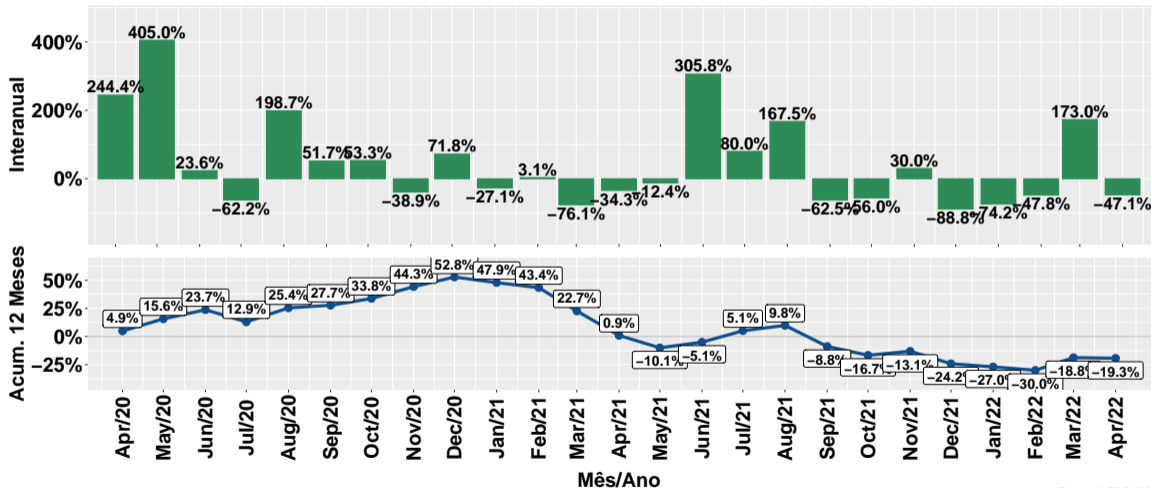
Fonte: ASBRAM

Evolução do volume de vendas: Prot. energético



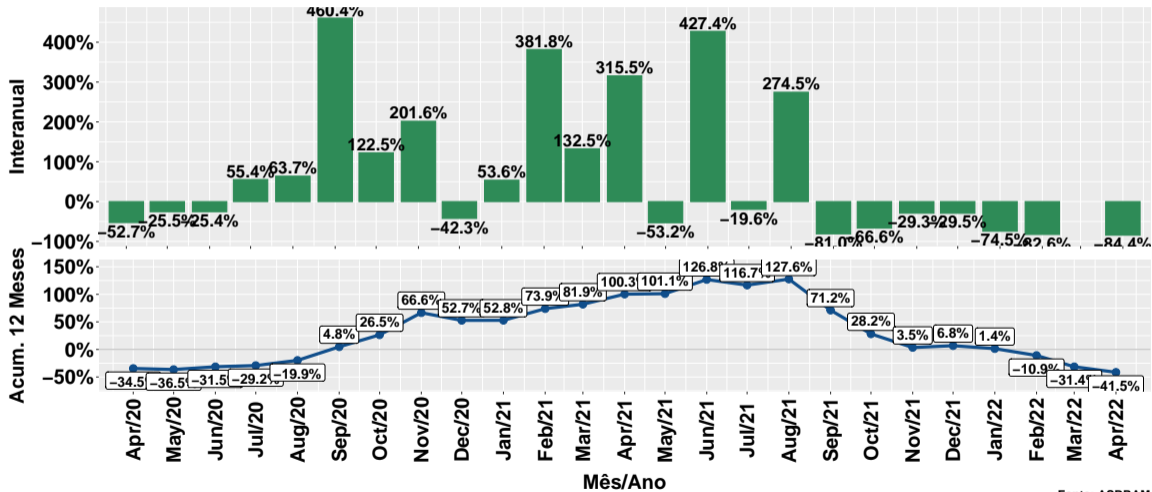
Fonte: ASBRAM

Evolução do volume de vendas: Núcleos



Fonte: ASBRAM

Evolução do volume de vendas: Concentrado



Fonte: ASBRAM

Síntese de Abril/2022 (Parte 01)

	Vol. vendas ¹	Variação (%)			
		Mensal ²	Interanual ³	Acum. ano	12 meses
Pronto	198.1	572.1%	2.5%	28.9%	-26.3%
Diluir	0.8	0.0%	-17.0%	-99.2%	-78.0%
Ureia	1.0	0.0%	-99.3%	-74.1%	0.7%
Proteico	105.5	-37.8%	-39.8%	-23.4%	-20.1%
Energetico	3.9	-98.1%	0.1%	106.5%	260.6%
Nucleos	35.0	-25.1%	-47.1%	-30.8%	-19.3%
Concentrado	2.3	NA%	-84.4%	-89.3%	-41.5%
Total	346.6	-23.3%	-42.7%	-31.3%	-25.0%

Note: Fonte: ASBRAM

¹ Em toneladas ² Mês/Mês anterior ³ Mês/Mesmo mês ano anterior

Síntese de Abril/2022 (Parte 02)

	Contribuição (em p.p.)			
	Mensal ²	Interanual ³	Acum. ano	12 meses
Pronto	37.3	0.8	3.8	-5.1
Diluir	0.0	-0.0	-15.0	-22.7
Ureia	0.0	-24.6	-16.6	0.1
Proteico	-14.2	-11.5	-7.3	-4.6
Energetico	-44.4	0.0	8.5	9.8
Nucleos	-2.6	-5.2	-2.3	-1.4
Concentrado	NA	-2.1	-2.5	-1.1
Total	-23.3	-42.7	-31.3	-25.0

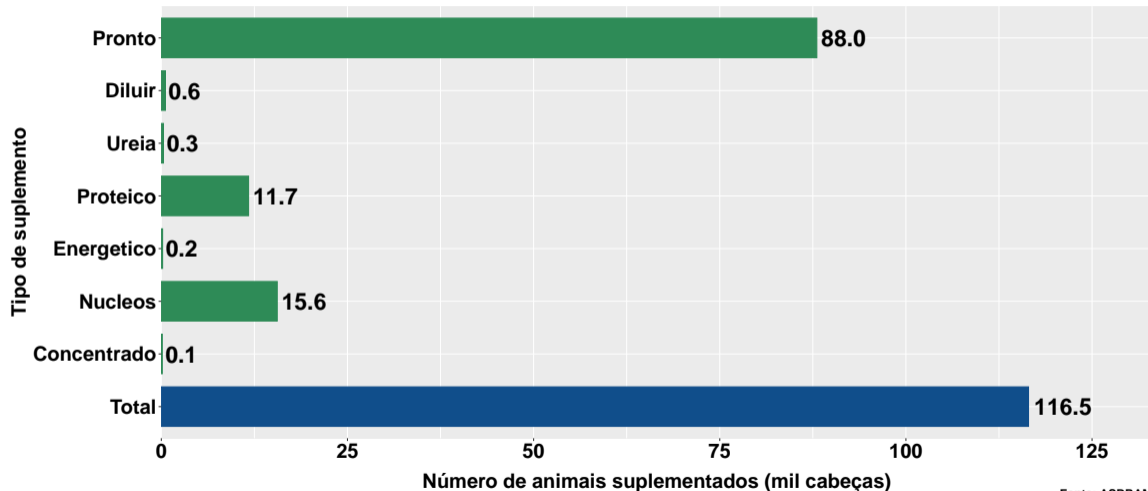
Note: Fonte: ASBRAM

¹ Em toneladas ² Mês/Mês anterior ³ Mês/Mesmo mês ano anterior

Section 2

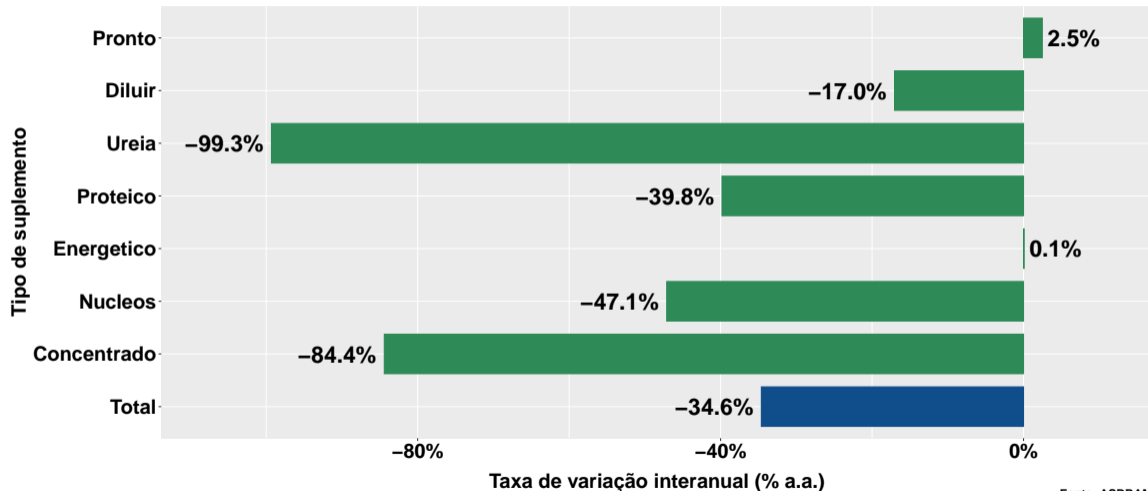
Número de animais suplementados no Paraíba

Número de animais suplementados



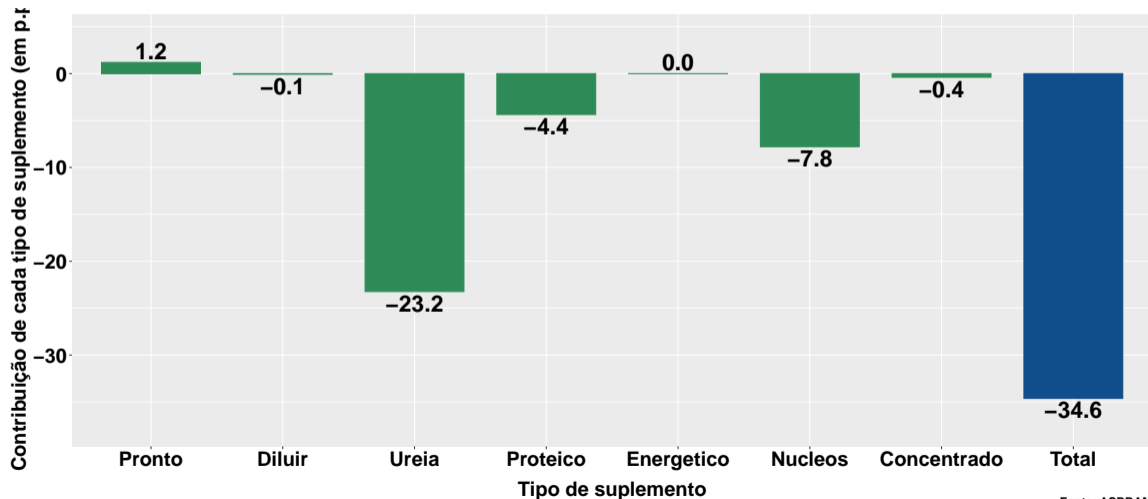
Fonte: ASBRAM

Var. interanual do num. de animais suplementados



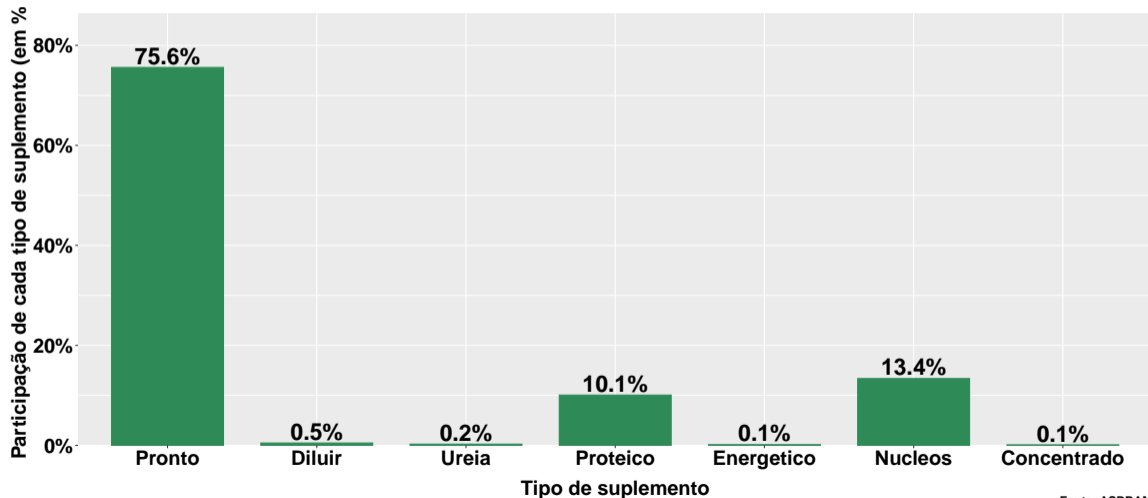
Fonte: ASBRAM

Contribuição de cada suplemento para variação interanual do número de animais suplementados



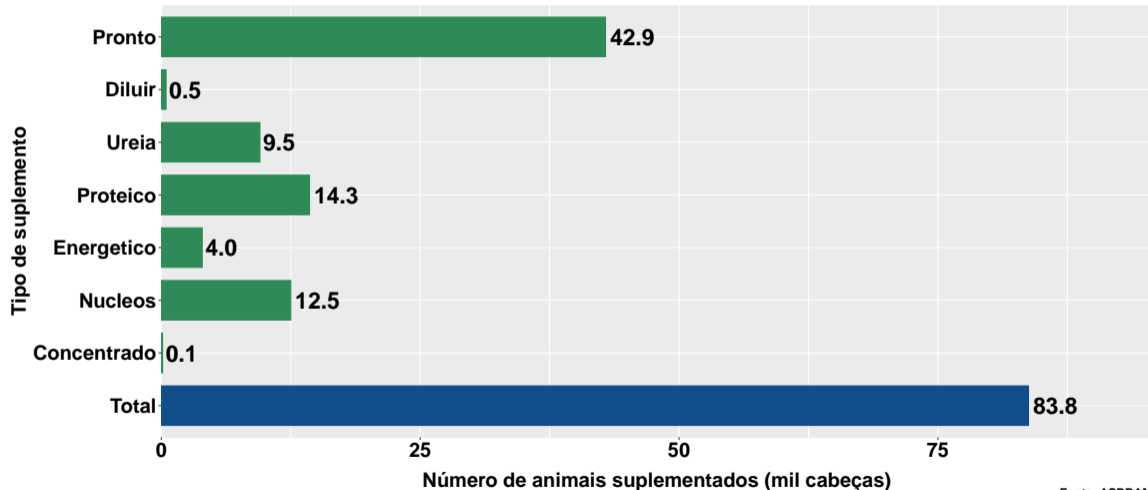
Fonte: ASBRAM

Participação de cada suplemento no número de animais suplementados no mês



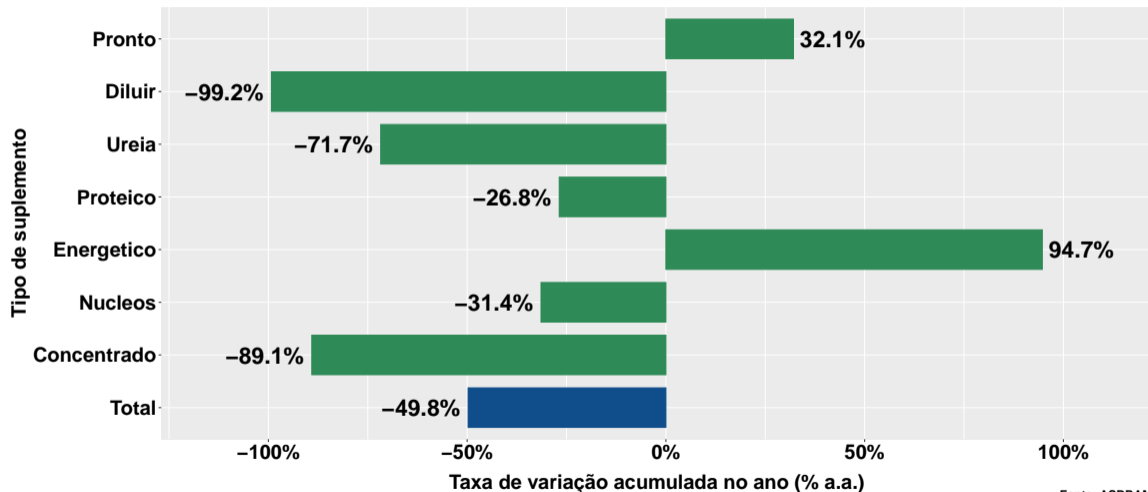
Fonte: ASBRAM

Número de animais suplementados no ano



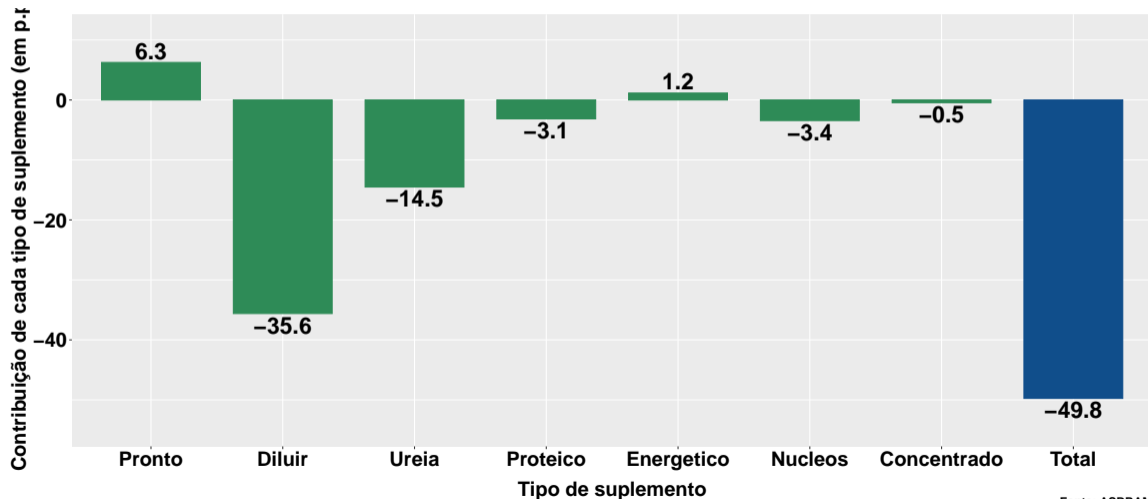
Fonte: ASBRAM

Variação do num. de animais suplementados no ano



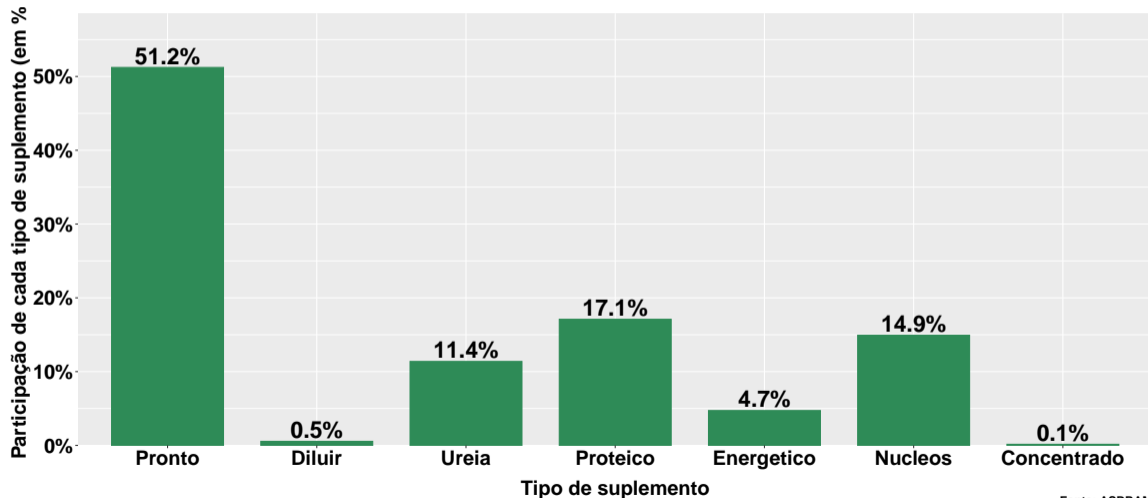
Fonte: ASBRAM

Contribuição de cada suplemento para variação do número de animais suplementados no ano

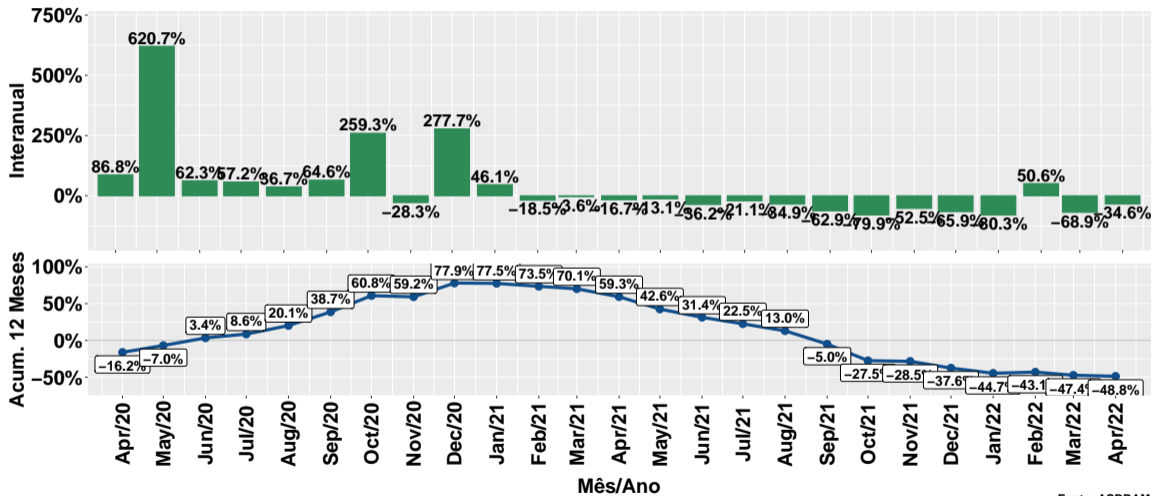


Fonte: ASBRAM

Participação de cada suplemento no número de animais suplementados no ano



Evolução do número de animais suplementados



Fonte: ASBRAM

Síntese de Abril/2022 (Parte 01)

	Num. animais ¹	Variação (%)			
		Mensal ²	Interanual ³	Acum. ano	12 meses
Pronto	88.0	594.5%	2.5%	32.1%	-25.5%
Diluir	0.6	3.3%	-17.0%	-99.2%	-78.2%
Ureia	0.3	3.3%	-99.3%	-71.7%	2.1%
Proteico	11.7	-35.7%	-39.8%	-26.8%	-21.4%
Energetico	0.2	-98.0%	0.1%	94.7%	247.3%
Nucleos	15.6	-22.6%	-47.1%	-31.4%	-19.7%
Concentrado	0.1	NA%	-84.4%	-89.1%	-41.6%
Total	116.5	92.1%	-34.6%	-49.8%	-48.8%

Note: Fonte: ASBRAM

¹ Mil cabeças ² Mês/Mês anterior ³ Mês/Mesmo mês ano anterior

Síntese de Abril/2022 (Parte 02)

	Contribuição (em p.p.)			
	Mensal ²	Interanual ³	Acum. ano	12 meses
Pronto	124.3	1.2	6.3	-5.4
Diluir	0.0	-0.1	-35.6	-41.5
Ureia	0.0	-23.2	-14.5	0.2
Proteico	-10.7	-4.4	-3.1	-1.4
Energetico	-14.2	0.0	1.2	1.1
Nucleos	-7.5	-7.8	-3.4	-1.6
Concentrado	NA	-0.4	-0.5	-0.2
Total	92.1	-34.6	-49.8	-48.8

Note: Fonte: ASBRAM

¹ Mil cabeças ² Mês/Mês anterior ³ Mês/Mesmo mês ano anterior