

Índice ASBRAM - Pernambuco

Desempenho Abril/2022

São Paulo, 12/05/2022

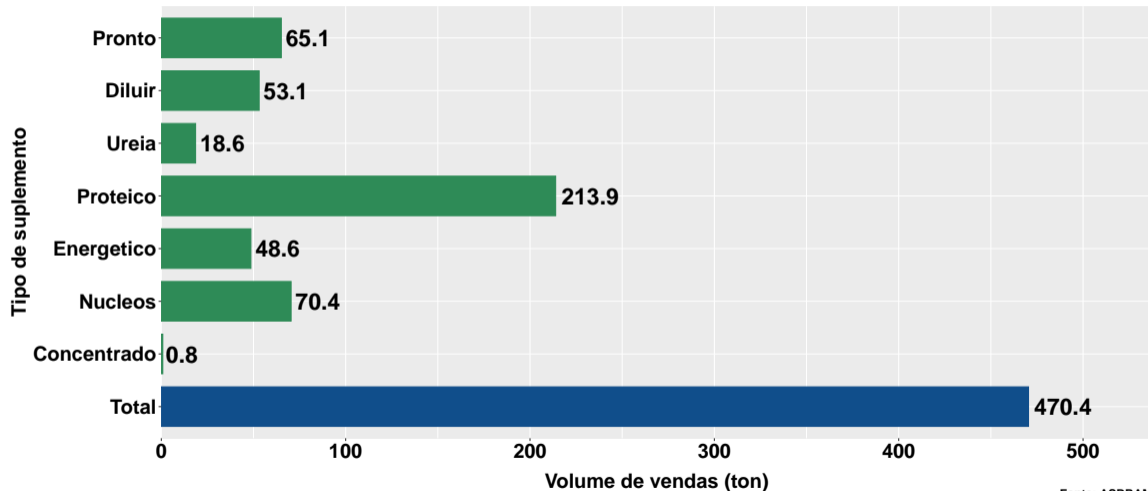
1 Volume de vendas de suplementos no Pernambuco

2 Número de animais suplementados no Pernambuco

Section 1

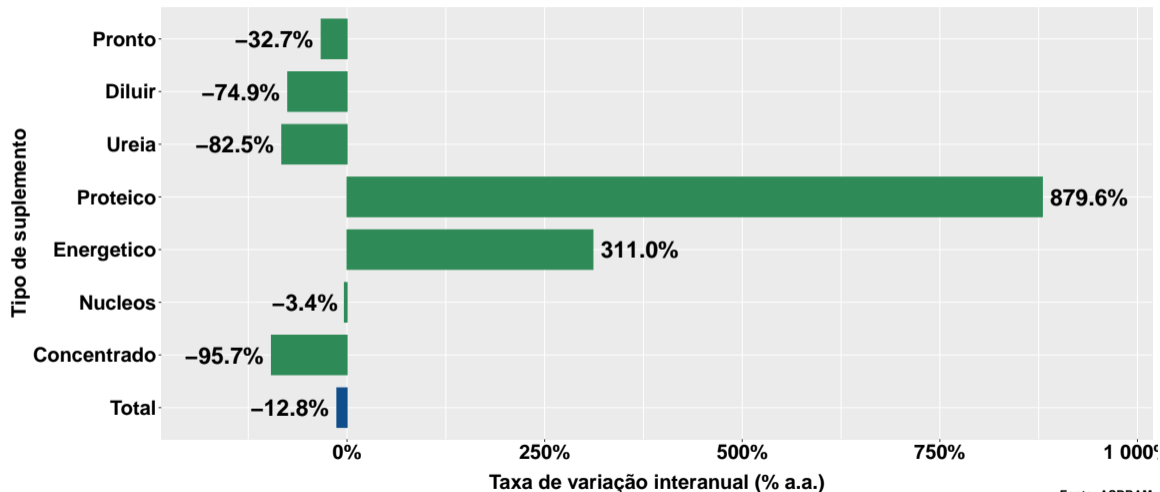
Volume de vendas de suplementos no Pernambuco

Volume de vendas no mês



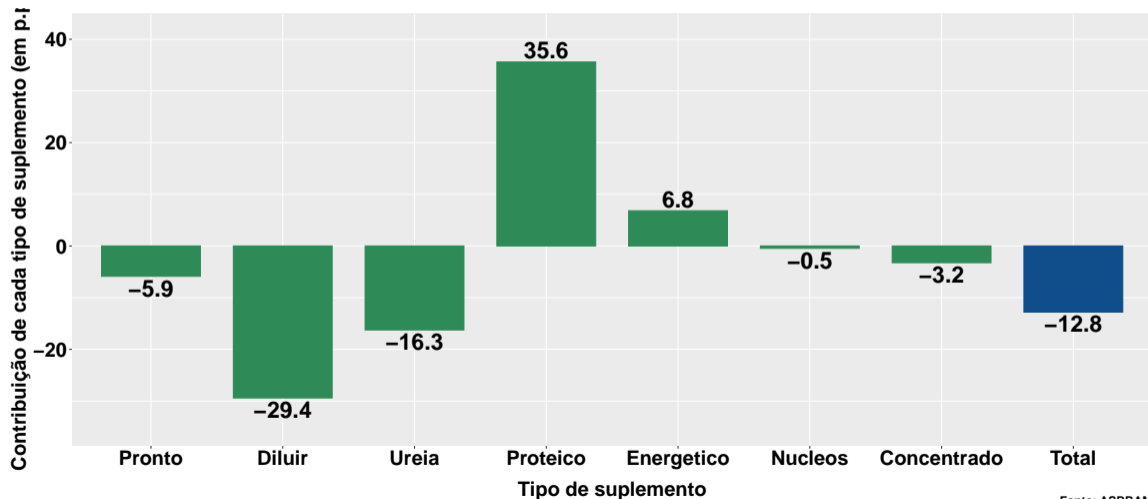
Fonte: ASBRAM

Variação interanual do volume de vendas



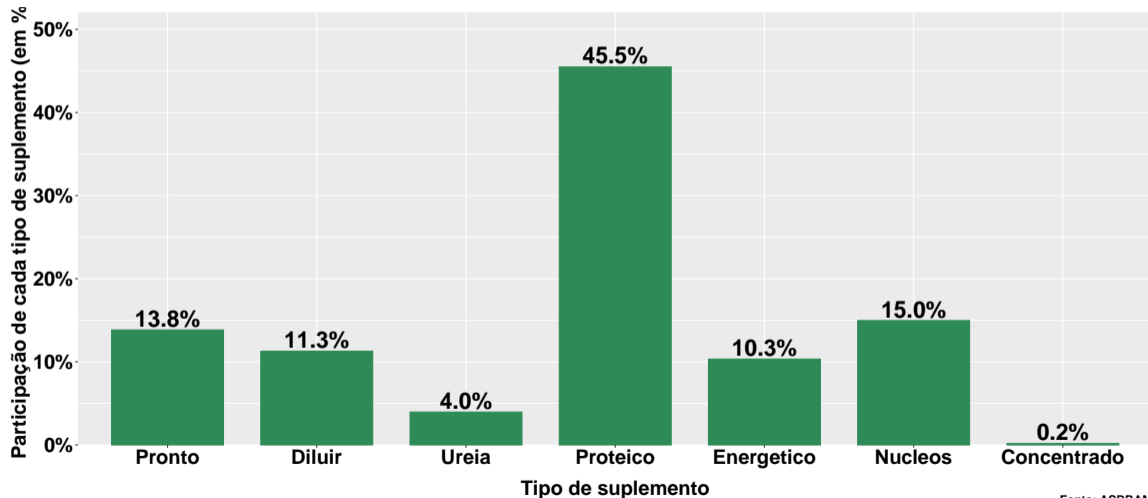
Fonte: ASBRAM

Contribuição de cada suplemento para variação interanual do volume de vendas



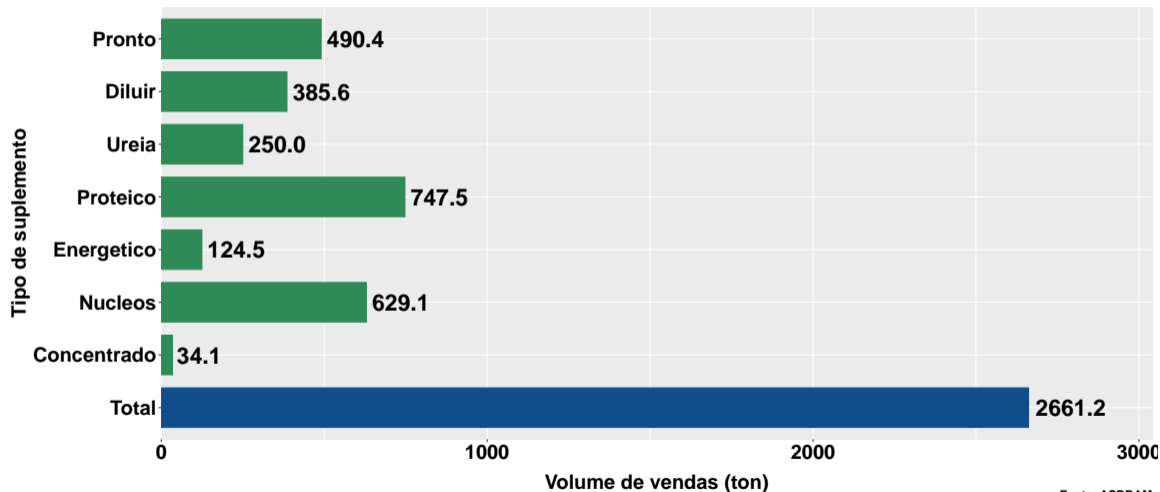
Fonte: ASBRAM

Participação de cada suplemento no volume total de vendas no mês



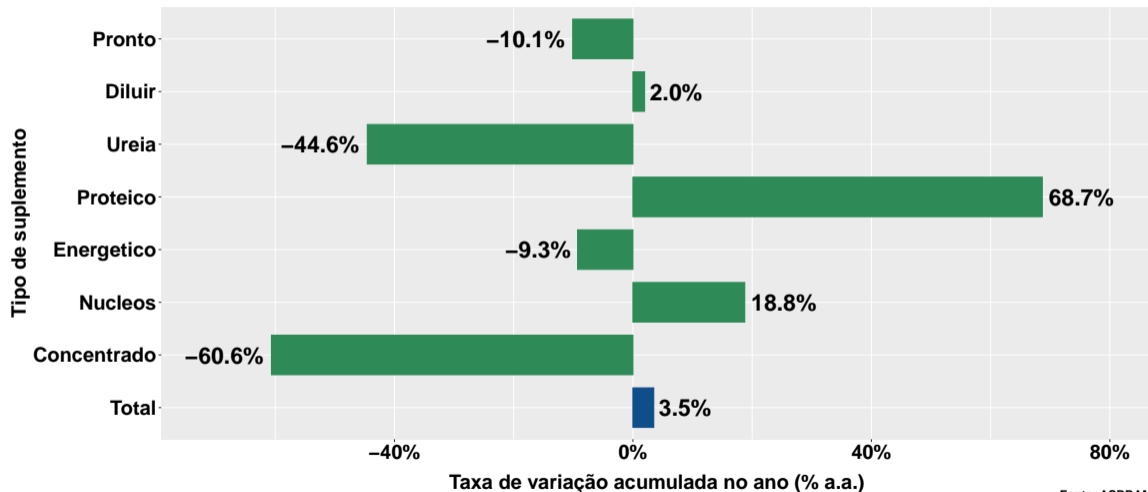
Fonte: ASBRAM

Volume de vendas acumulado no ano



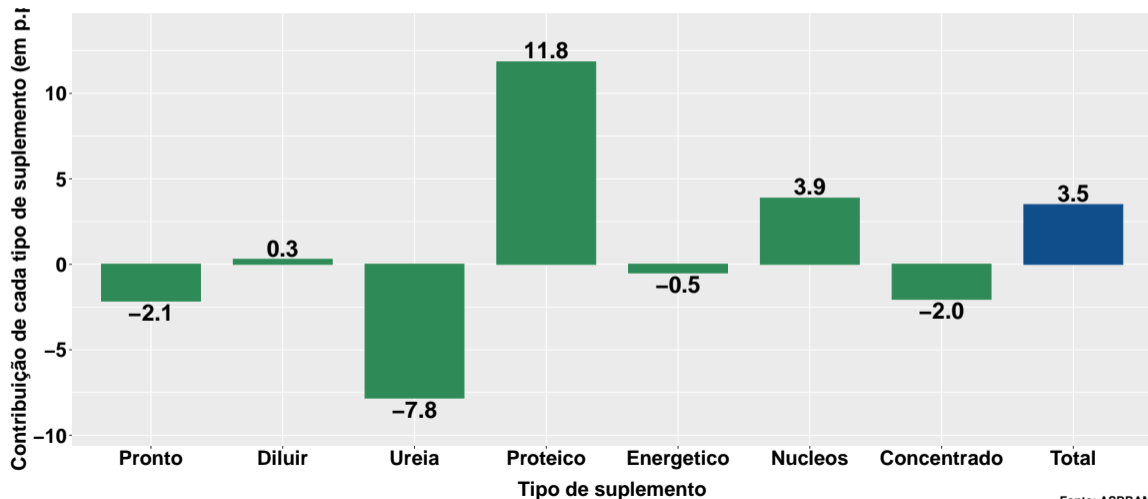
Fonte: ASBRAM

Varição do volume de vendas acumulado no ano



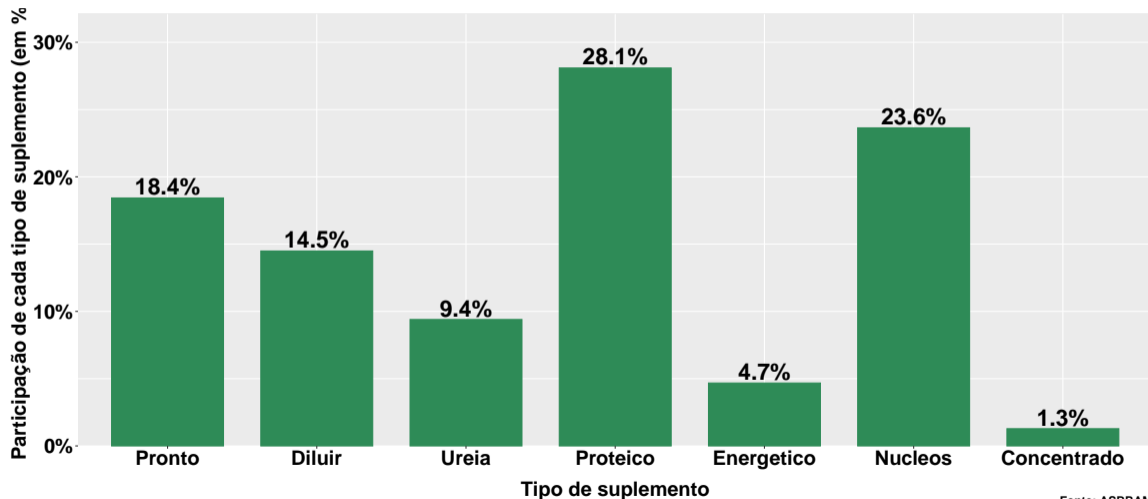
Fonte: ASBRAM

Contribuição de cada suplemento para variação do volume de vendas acumulado no ano



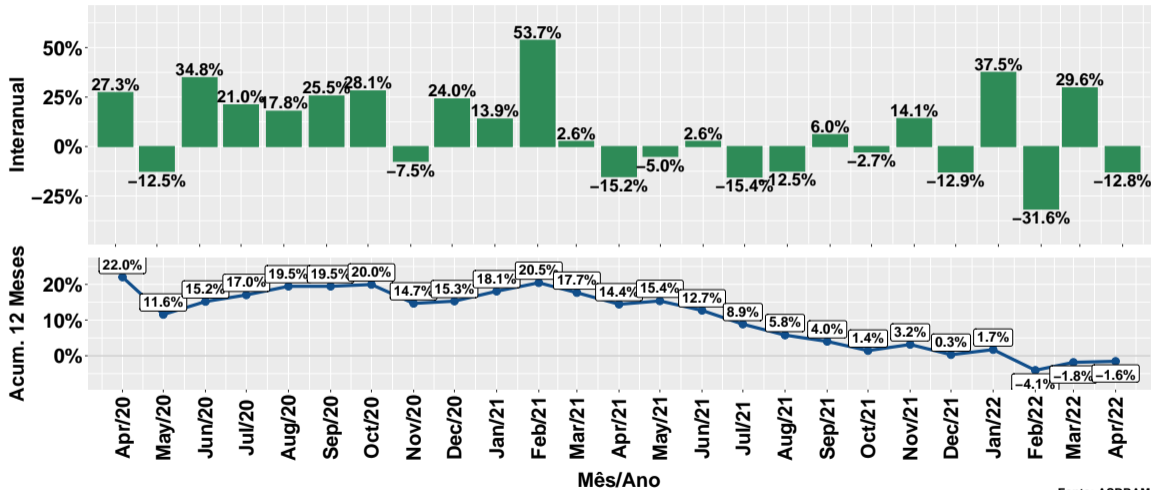
Fonte: ASBRAM

Participação de cada suplemento no volume total de vendas no mês



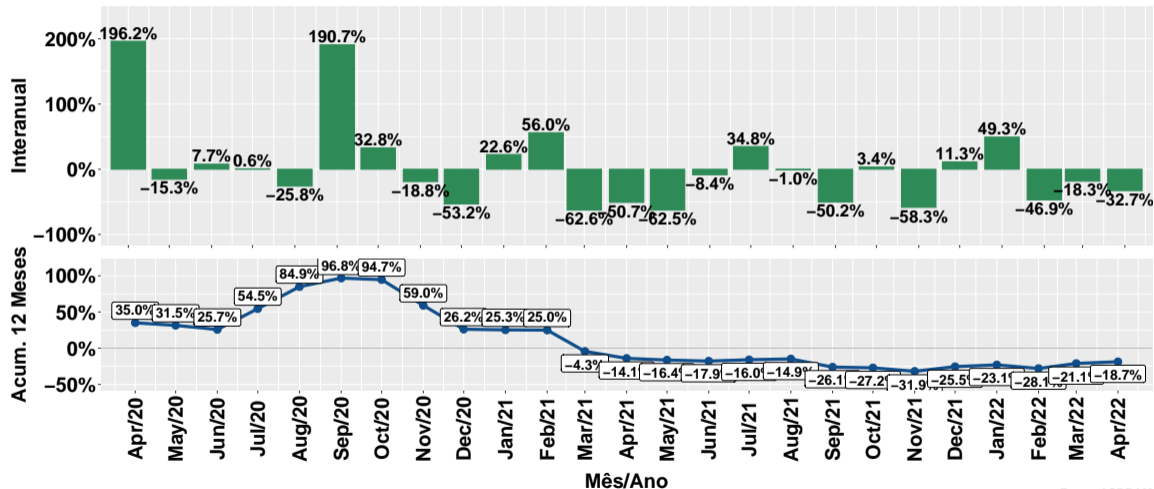
Fonte: ASBRAM

Evolução do volume total de vendas



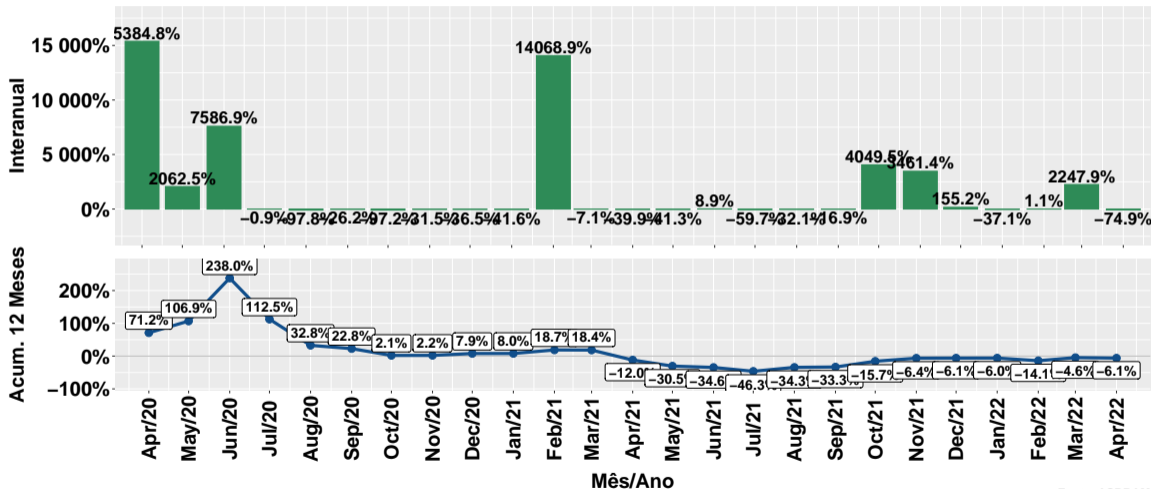
Fonte: ASBRAM

Evolução do volume de vendas: Pronto para uso



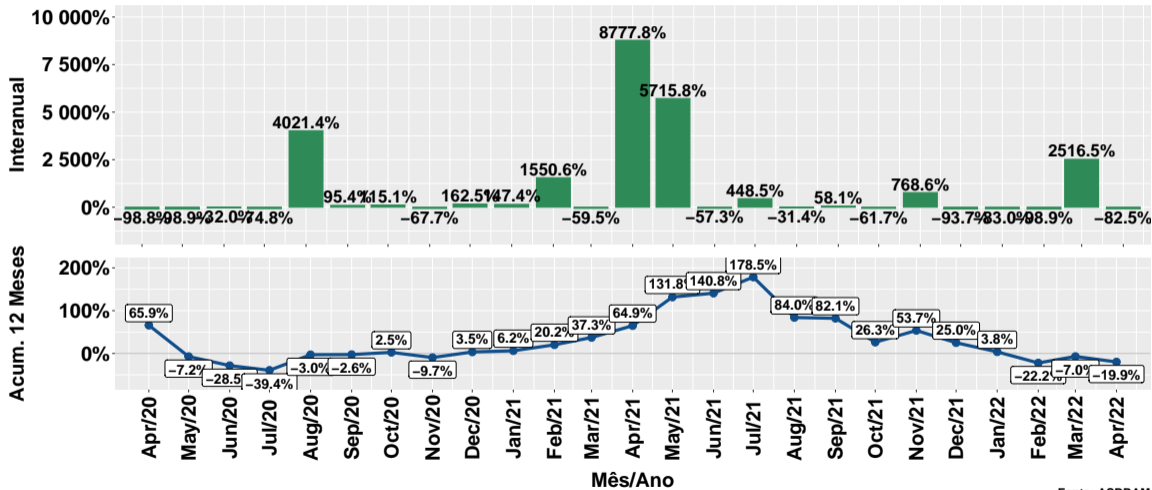
Fonte: ASBRAM

Evolução do volume de vendas: Para diluir



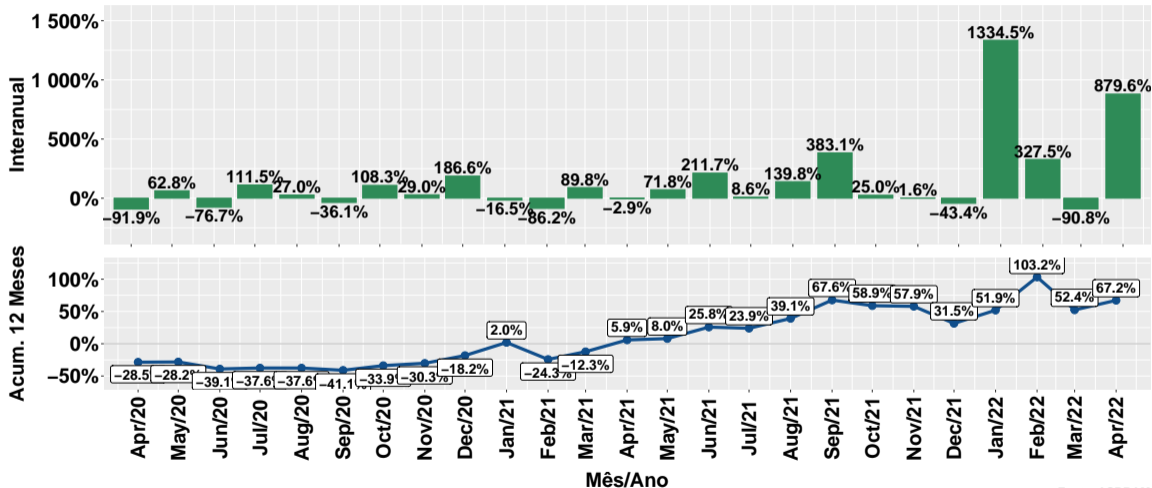
Fonte: ASBRAM

Evolução do volume de vendas: Ureia



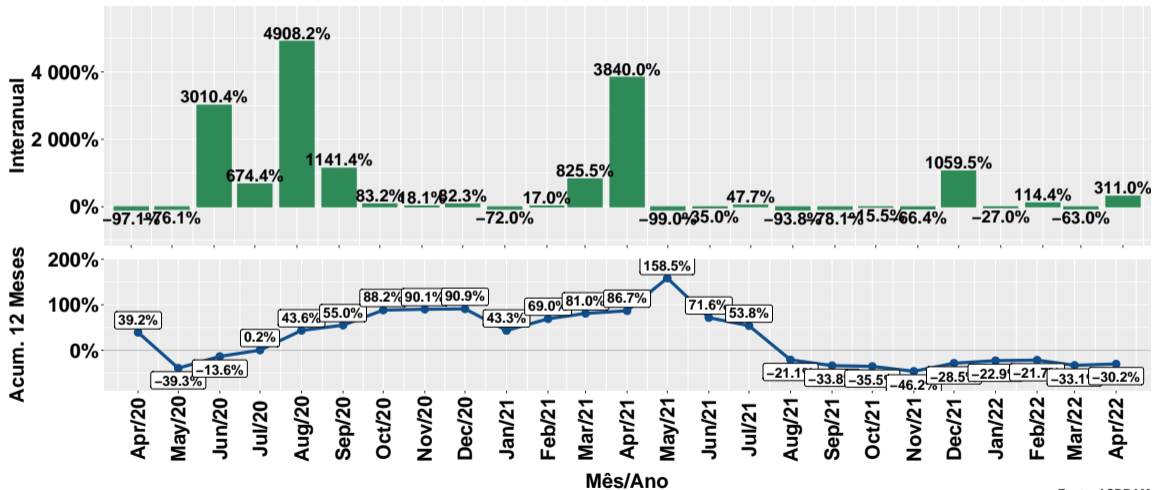
Fonte: ASBRAM

Evolução do volume de vendas: Proteico



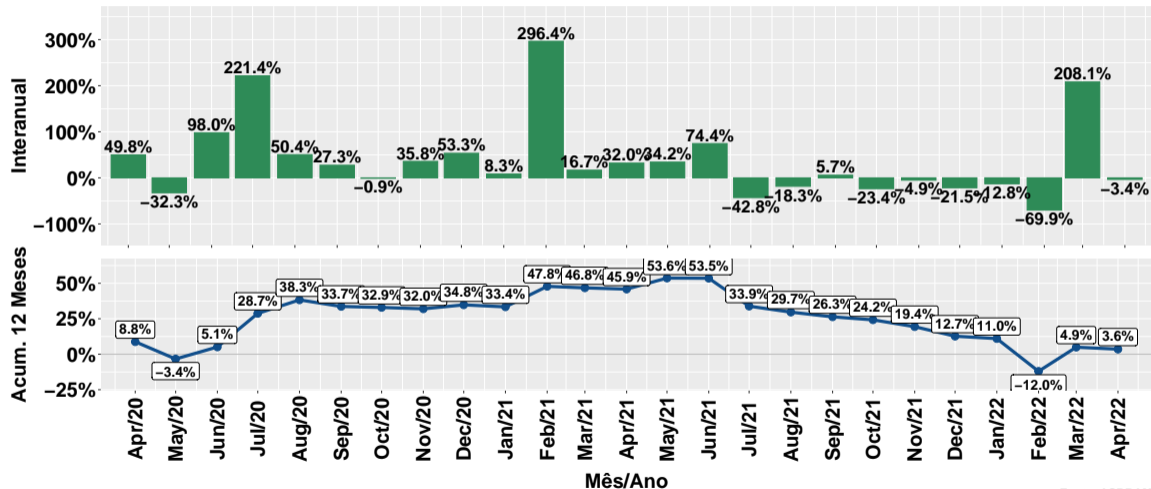
Fonte: ASBRAM

Evolução do volume de vendas: Prot. energético



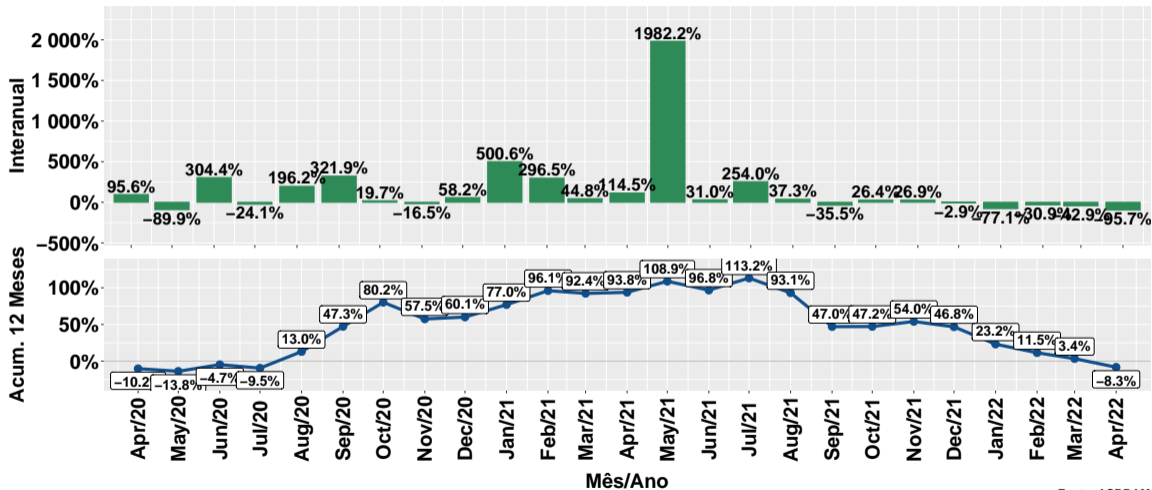
Fonte: ASBRAM

Evolução do volume de vendas: Núcleos



Fonte: ASBRAM

Evolução do volume de vendas: Concentrado



Fonte: ASBRAM

Síntese de Abril/2022 (Parte 01)

	Vol. vendas ¹	Variação (%)			
		Mensal ²	Interanual ³	Acum. ano	12 meses
Pronto	65.1	-43.8%	-32.7%	-10.1%	-18.7%
Diluir	53.1	-69.4%	-74.9%	2.0%	-6.1%
Ureia	18.6	-90.8%	-82.5%	-44.6%	-19.9%
Proteico	213.9	555.5%	879.6%	68.7%	67.2%
Energetico	48.6	57.9%	311.0%	-9.3%	-30.2%
Nucleos	70.4	-82.5%	-3.4%	18.8%	3.6%
Concentrado	0.8	-94.1%	-95.7%	-60.6%	-8.3%
Total	470.4	-51.5%	-12.8%	3.5%	-1.6%

Note: Fonte: ASBRAM

¹ Em toneladas ² Mês/Mês anterior ³ Mês/Mesmo mês ano anterior

Síntese de Abril/2022 (Parte 02)

	Contribuição (em p.p.)			
	Mensal ²	Interanual ³	Acum. ano	12 meses
Pronto	-5.2	-5.9	-2.1	-4.1
Diluir	-12.4	-29.4	0.3	-1.1
Ureia	-18.9	-16.3	-7.8	-3.2
Proteico	18.7	35.6	11.8	9.7
Energetico	1.8	6.8	-0.5	-3.3
Nucleos	-34.1	-0.5	3.9	0.6
Concentrado	-1.3	-3.2	-2.0	-0.2
Total	-51.5	-12.8	3.5	-1.6

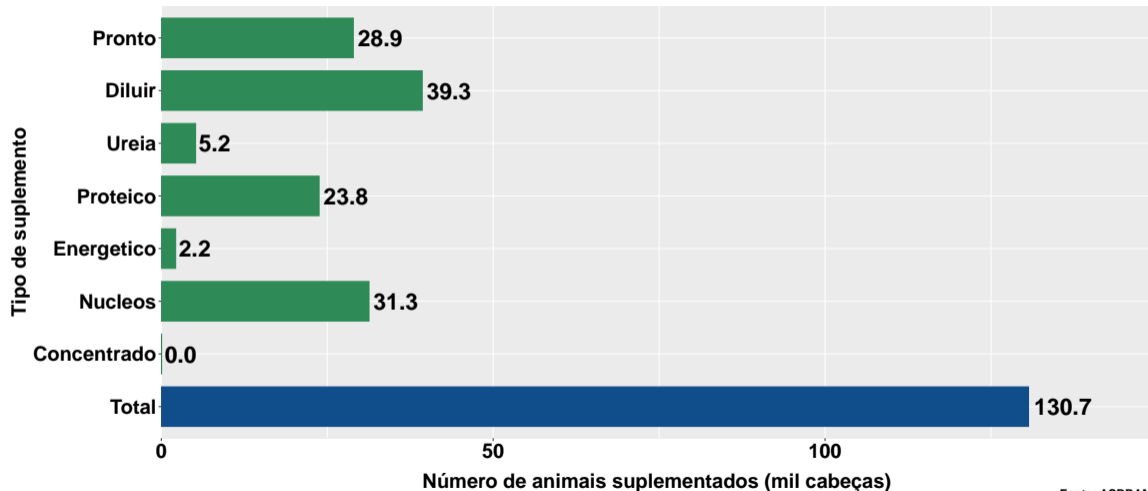
Note: Fonte: ASBRAM

¹ Em toneladas ² Mês/Mês anterior ³ Mês/Mesmo mês ano anterior

Section 2

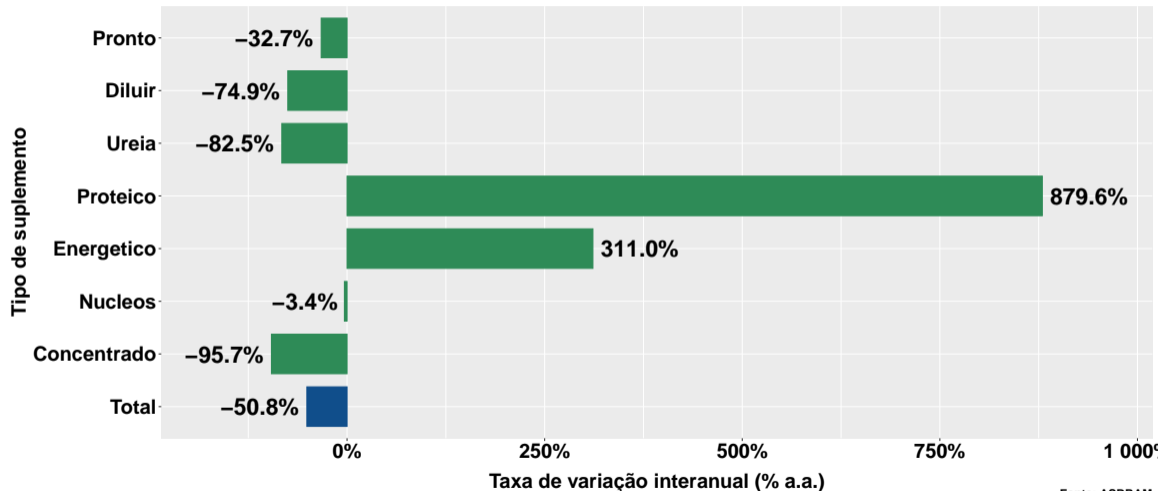
Número de animais suplementados no Pernambuco

Número de animais suplementados



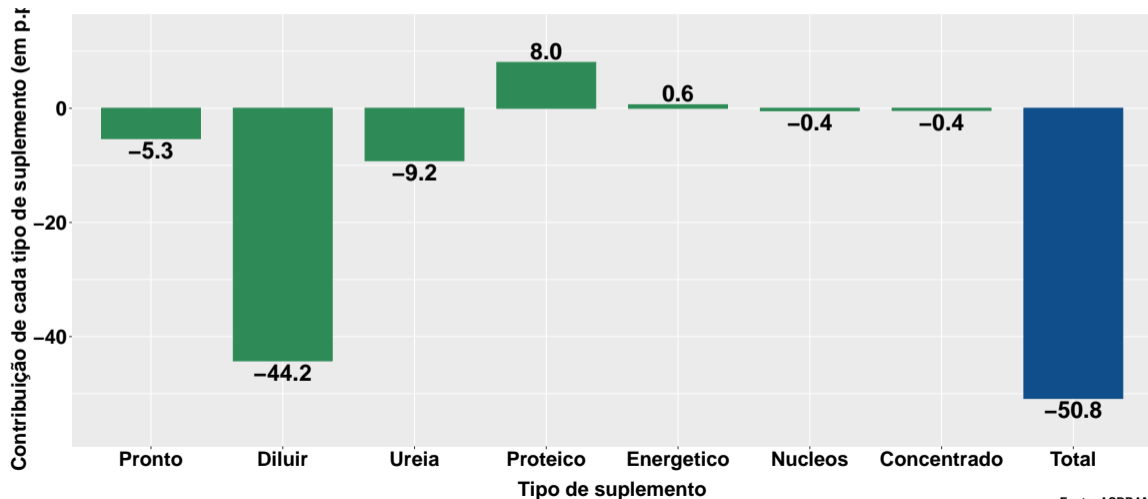
Fonte: ASBRAM

Var. interanual do num. de animais suplementados



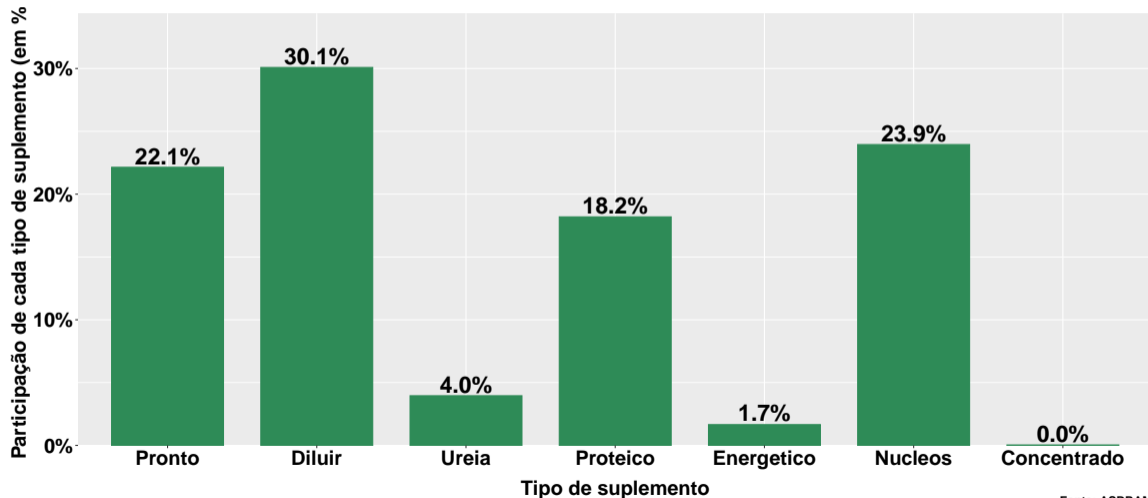
Fonte: ASBRAM

Contribuição de cada suplemento para variação interanual do número de animais suplementados

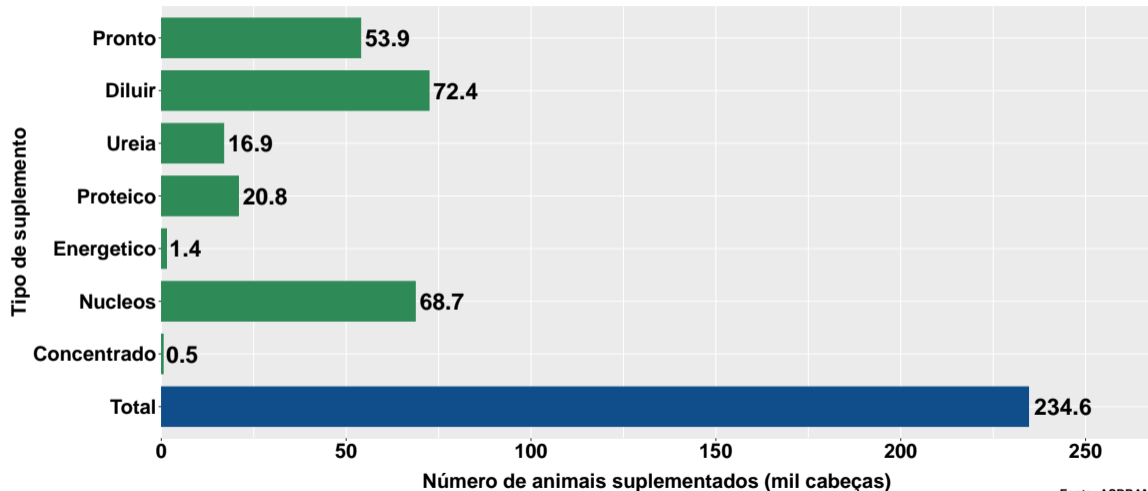


Fonte: ASBRAM

Participação de cada suplemento no número de animais suplementados no mês

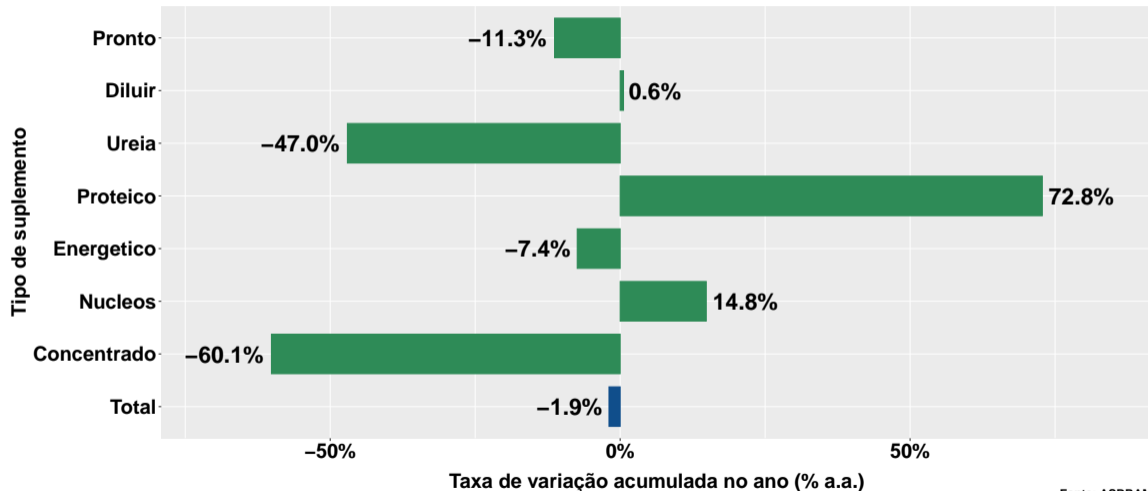


Número de animais suplementados no ano



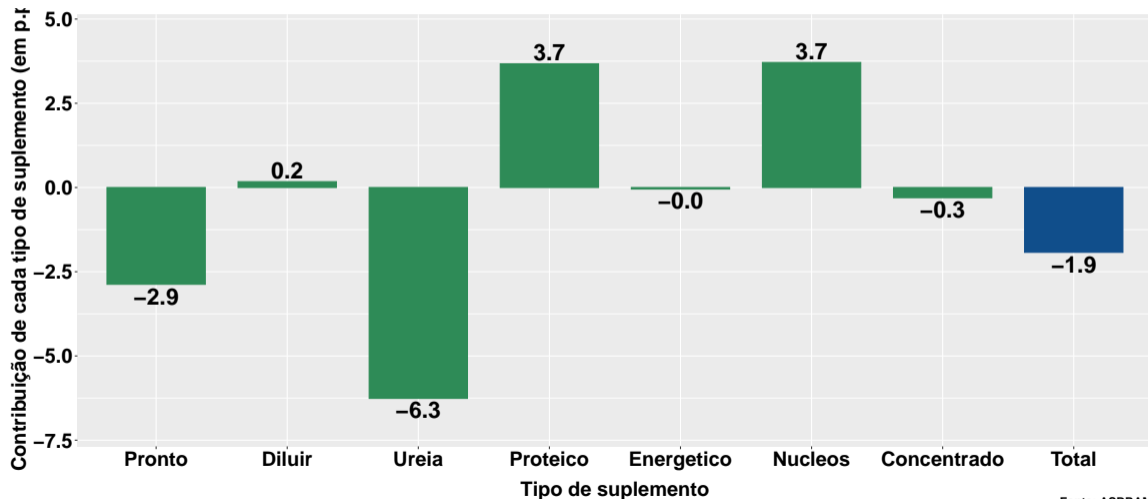
Fonte: ASBRAM

Variação do num. de animais suplementados no ano



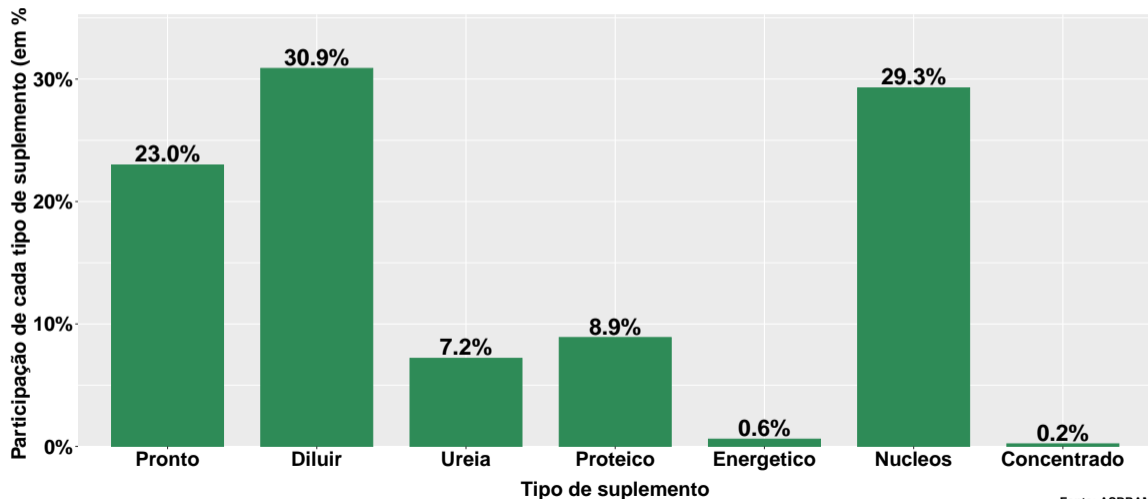
Fonte: ASBRAM

Contribuição de cada suplemento para variação do número de animais suplementados no ano



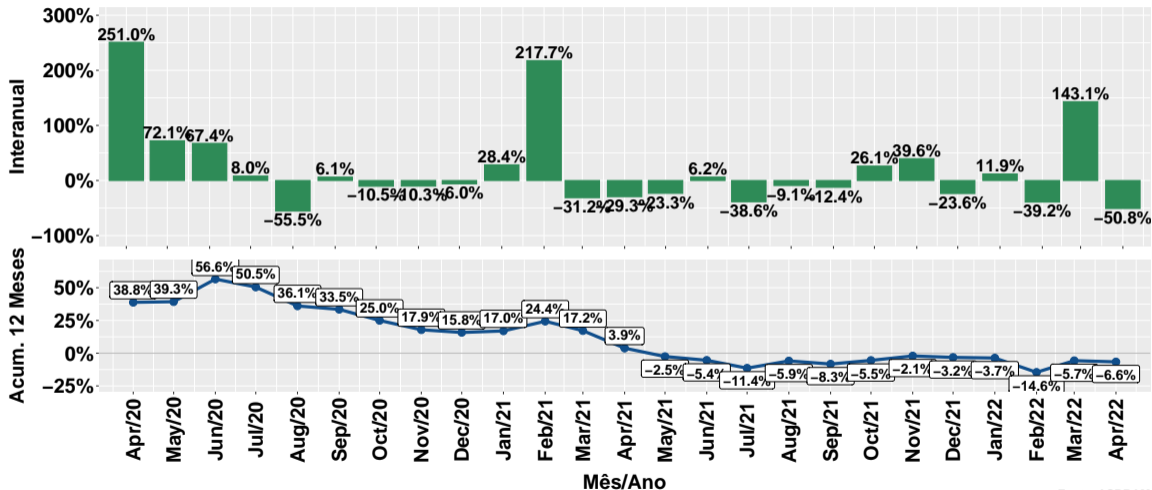
Fonte: ASBRAM

Participação de cada suplemento no número de animais suplementados no ano



Fonte: ASBRAM

Evolução do número de animais suplementados



Fonte: ASBRAM

Síntese de Abril/2022 (Parte 01)

	Num. animais ¹	Variação (%)			
		Mensal ²	Interanual ³	Acum. ano	12 meses
Pronto	28.9	-42.0%	-32.7%	-11.3%	-19.3%
Diluir	39.3	-68.4%	-74.9%	0.6%	-6.1%
Ureia	5.2	-90.5%	-82.5%	-47.0%	-20.6%
Proteico	23.8	577.4%	879.6%	72.8%	69.3%
Energetico	2.2	63.2%	311.0%	-7.4%	-30.2%
Nucleos	31.3	-81.9%	-3.4%	14.8%	2.5%
Concentrado	0.0	-93.9%	-95.7%	-60.1%	-8.7%
Total	130.7	-67.9%	-50.8%	-1.9%	-6.6%

Note: Fonte: ASBRAM

¹ Mil cabeças ² Mês/Mês anterior ³ Mês/Mesmo mês ano anterior

Síntese de Abril/2022 (Parte 02)

	Contribuição (em p.p.)			
	Mensal ²	Interanual ³	Acum. ano	12 meses
Pronto	-5.1	-5.3	-2.9	-5.1
Diluir	-20.9	-44.2	0.2	-2.2
Ureia	-12.1	-9.2	-6.3	-2.5
Proteico	5.0	8.0	3.7	3.0
Energetico	0.2	0.6	-0.0	-0.4
Nucleos	-34.8	-0.4	3.7	0.5
Concentrado	-0.2	-0.4	-0.3	-0.0
Total	-67.9	-50.8	-1.9	-6.6

Note: Fonte: ASBRAM

¹ Mil cabeças ² Mês/Mês anterior ³ Mês/Mesmo mês ano anterior