

Índice ASBRAM - Paraná

Desempenho Abril/2022

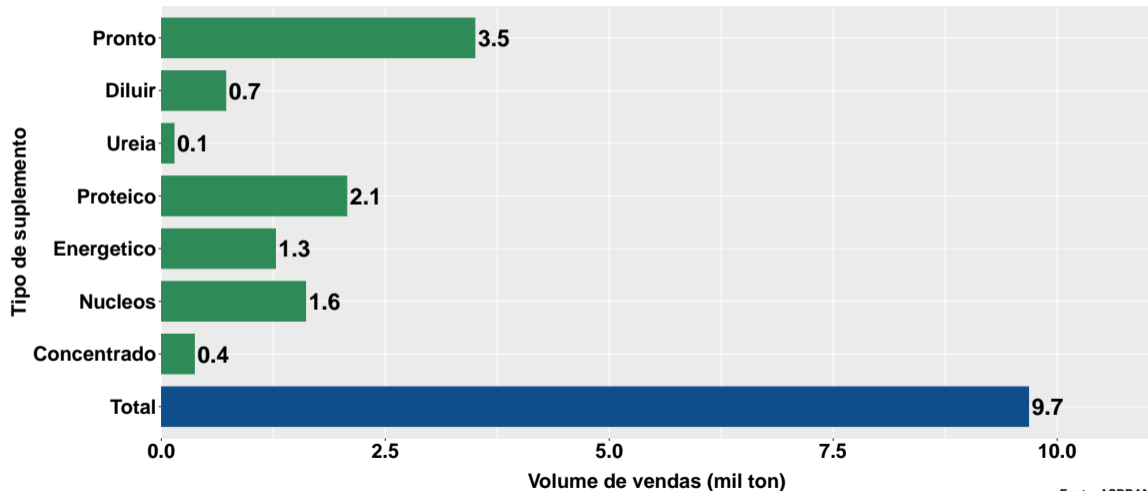
São Paulo, 12/05/2022

- 1 Volume de vendas de suplementos no Paraná
- 2 Número de animais suplementados no Paraná

Section 1

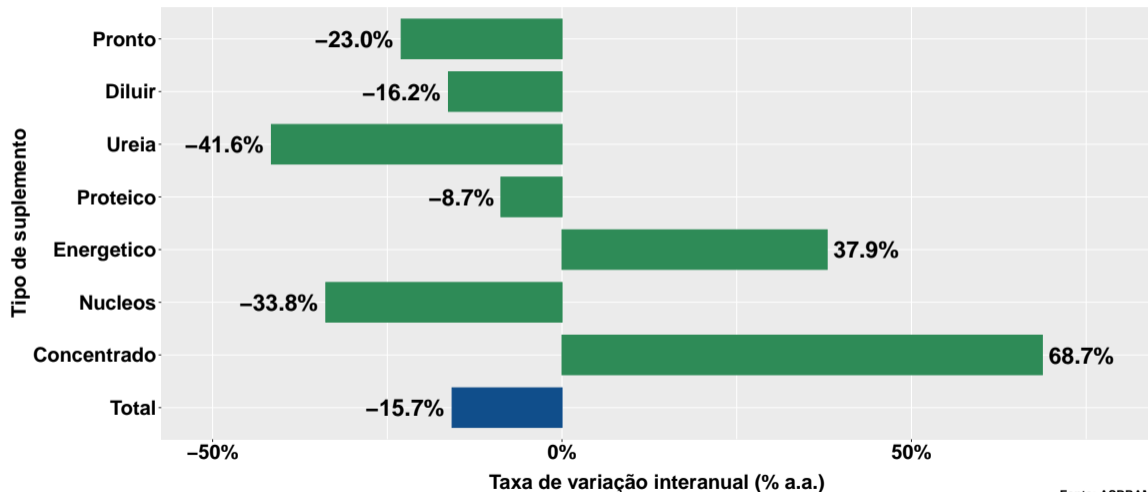
Volume de vendas de suplementos no Paraná

Volume de vendas no mês



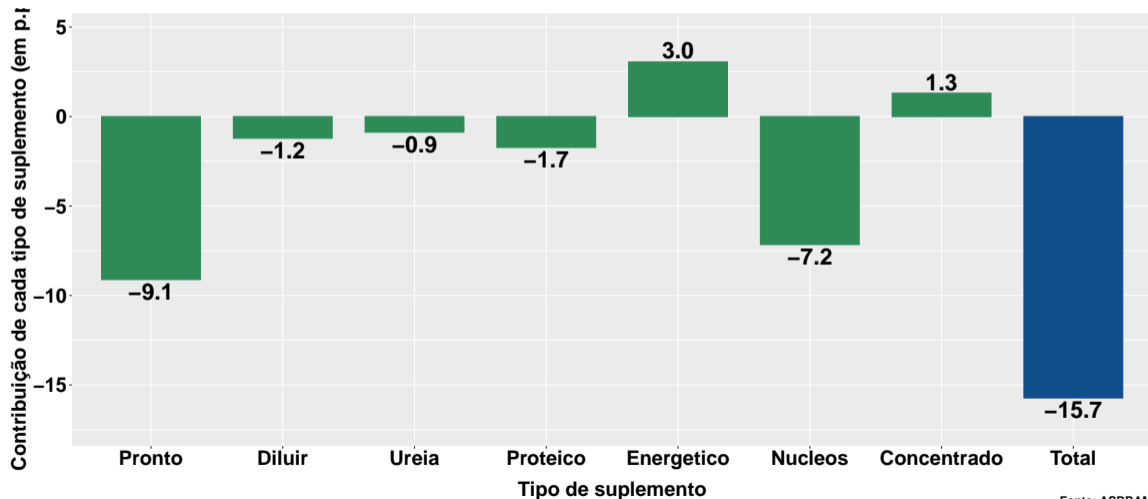
Fonte: ASBRAM

Variação interanual do volume de vendas



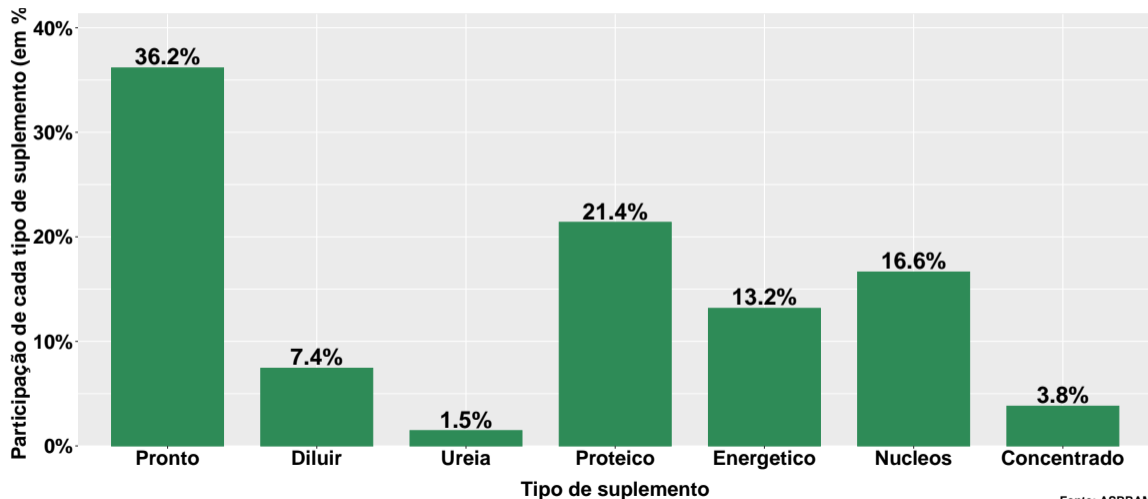
Fonte: ASBRAM

Contribuição de cada suplemento para variação interanual do volume de vendas



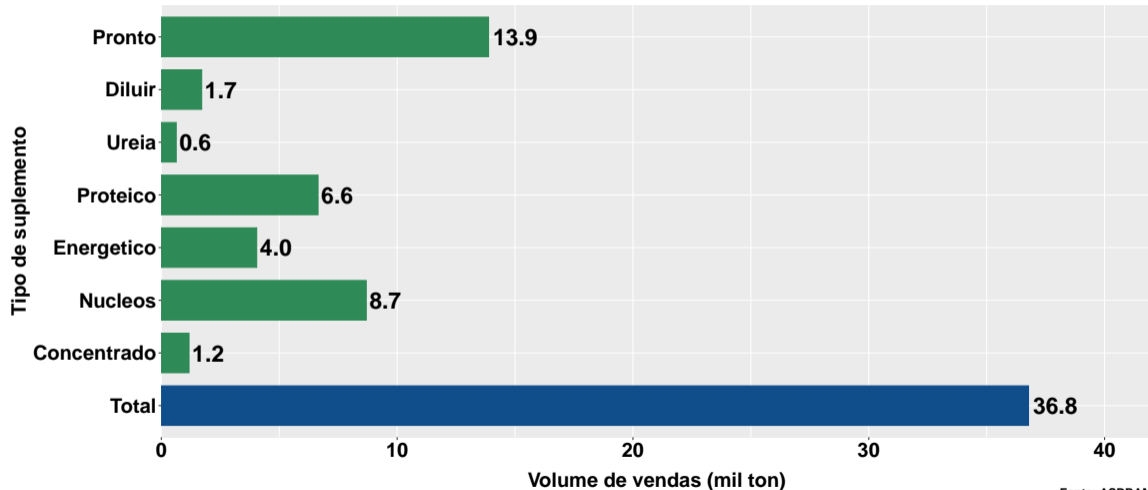
Fonte: ASBRAM

Participação de cada suplemento no volume total de vendas no mês



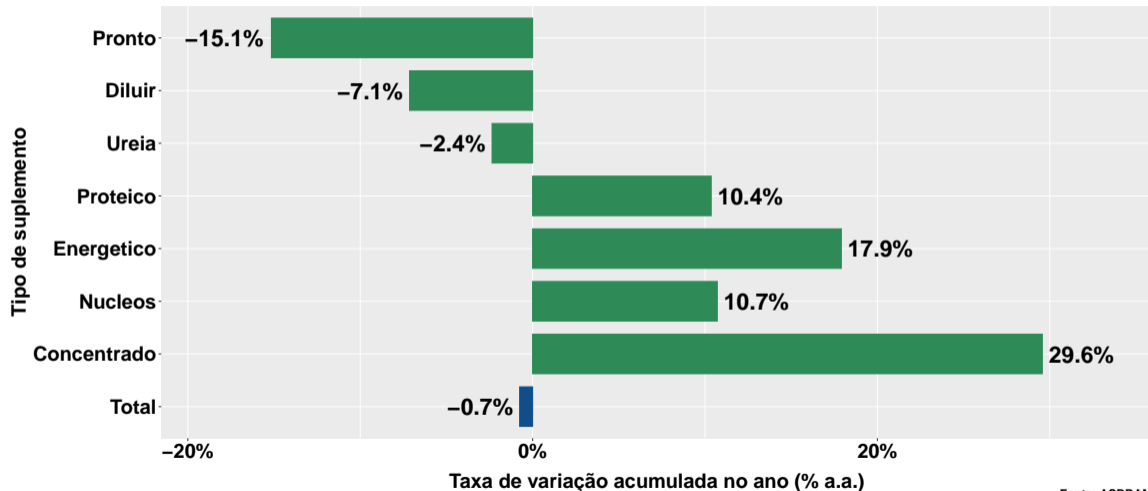
Fonte: ASBRAM

Volume de vendas acumulado no ano



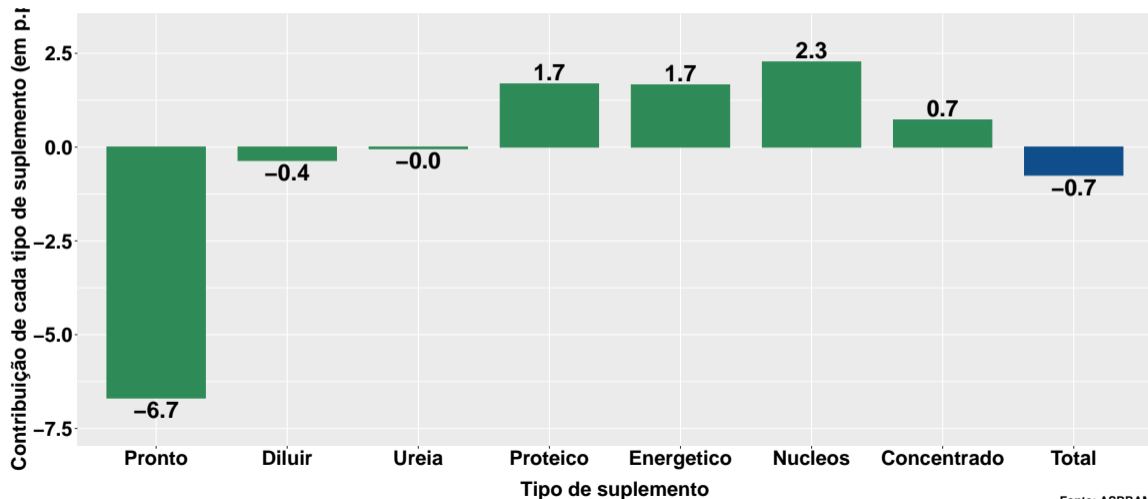
Fonte: ASBRAM

Variação do volume de vendas acumulado no ano



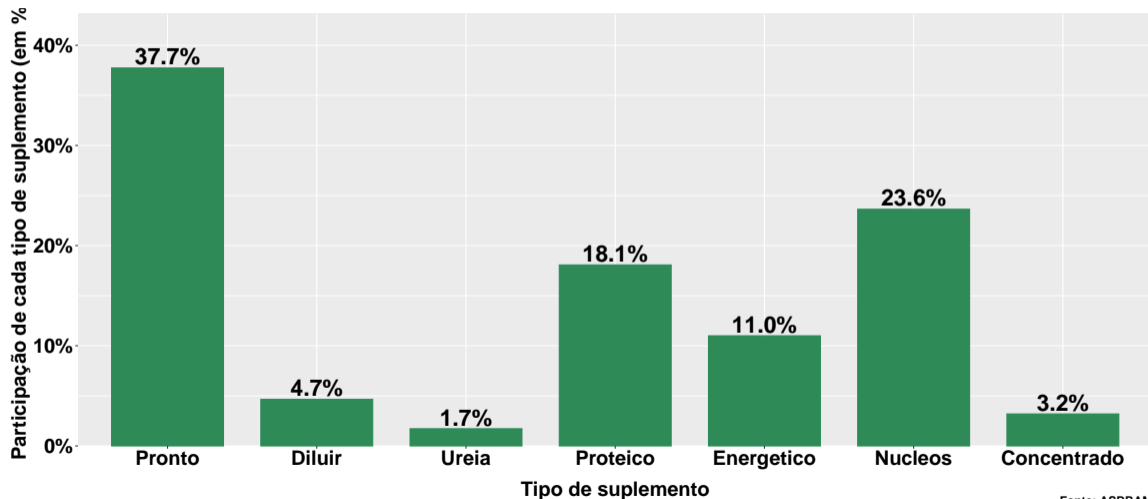
Fonte: ASBRAM

Contribuição de cada suplemento para variação do volume de vendas acumulado no ano



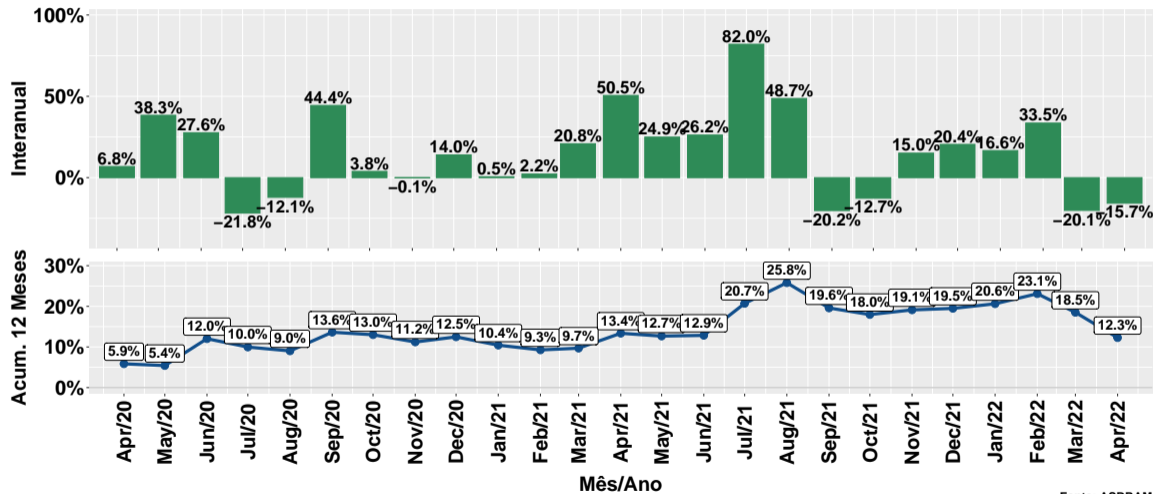
Fonte: ASBRAM

Participação de cada suplemento no volume total de vendas no mês



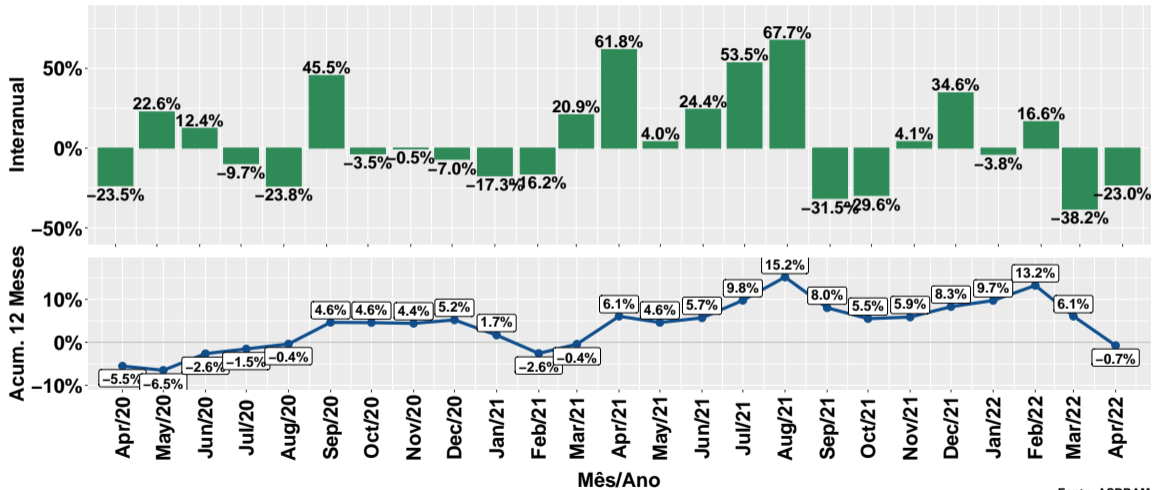
Fonte: ASBRAM

Evolução do volume total de vendas



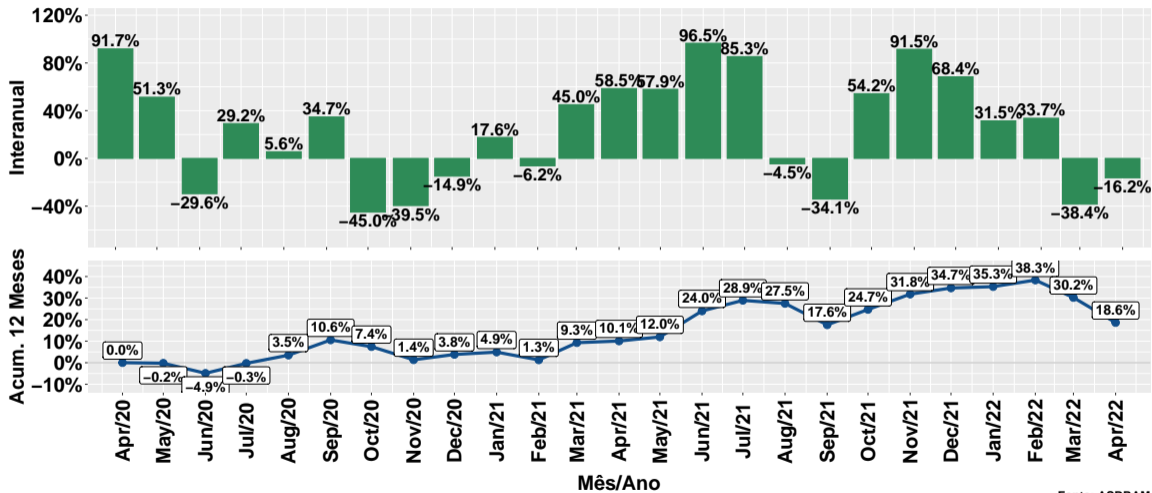
Fonte: ASBRAM

Evolução do volume de vendas: Pronto para uso



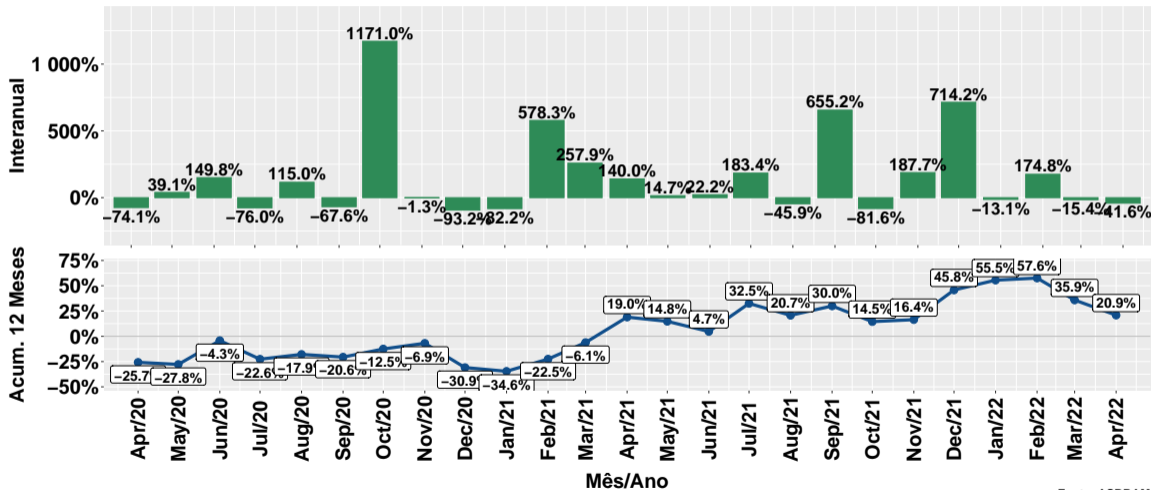
Fonte: ASBRAM

Evolução do volume de vendas: Para diluir



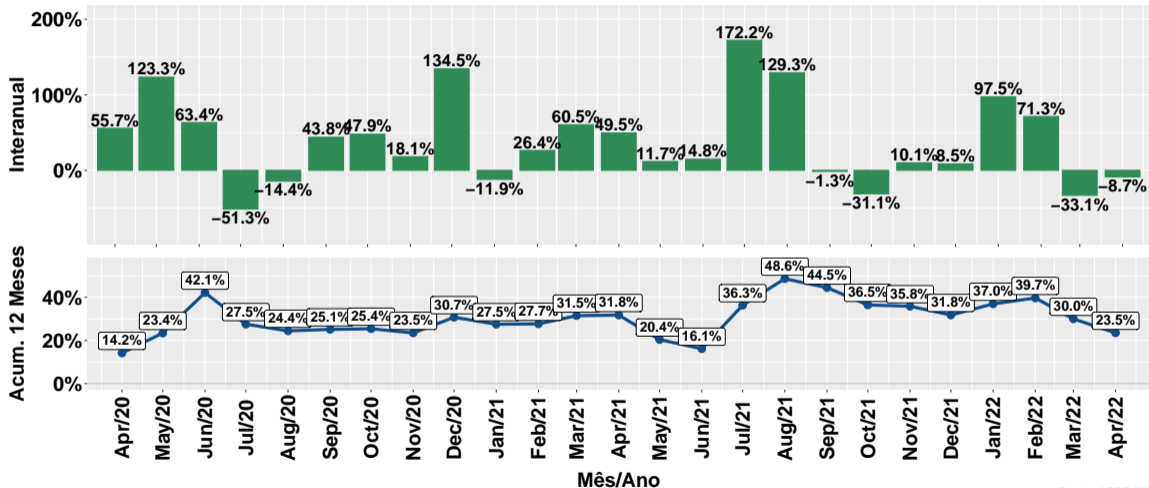
Fonte: ASBRAM

Evolução do volume de vendas: Ureia



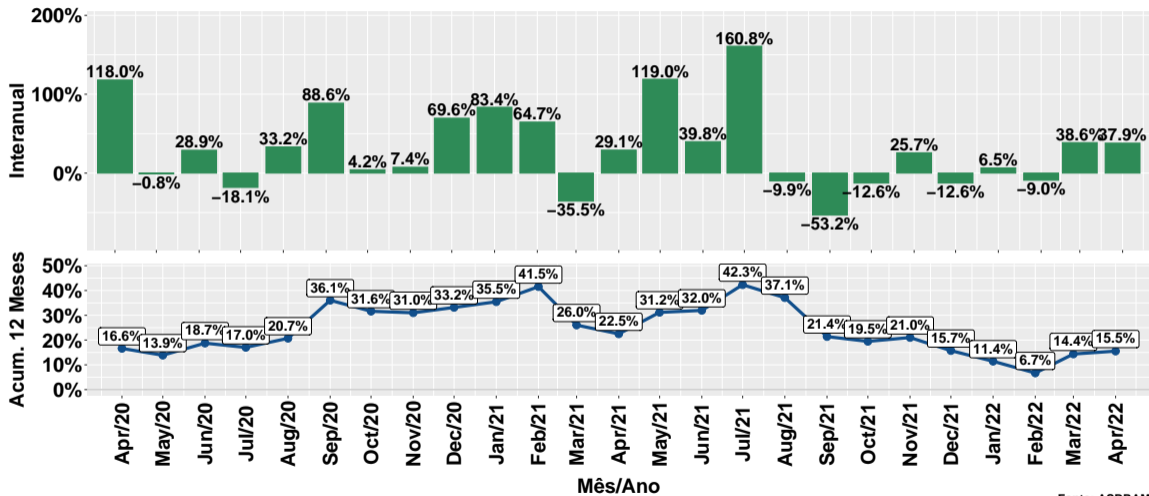
Fonte: ASBRAM

Evolução do volume de vendas: Proteico



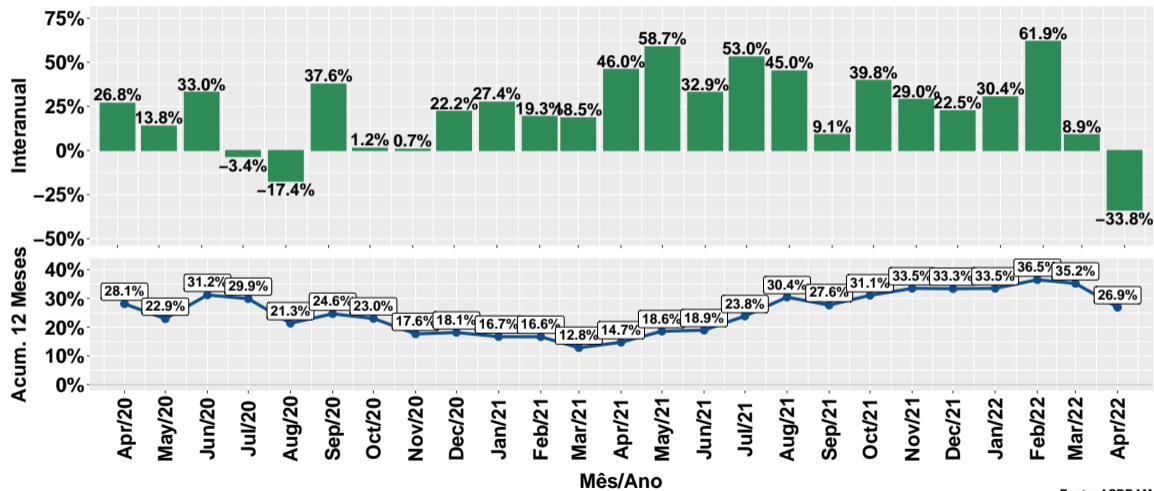
Fonte: ASBRAM

Evolução do volume de vendas: Prot. energético



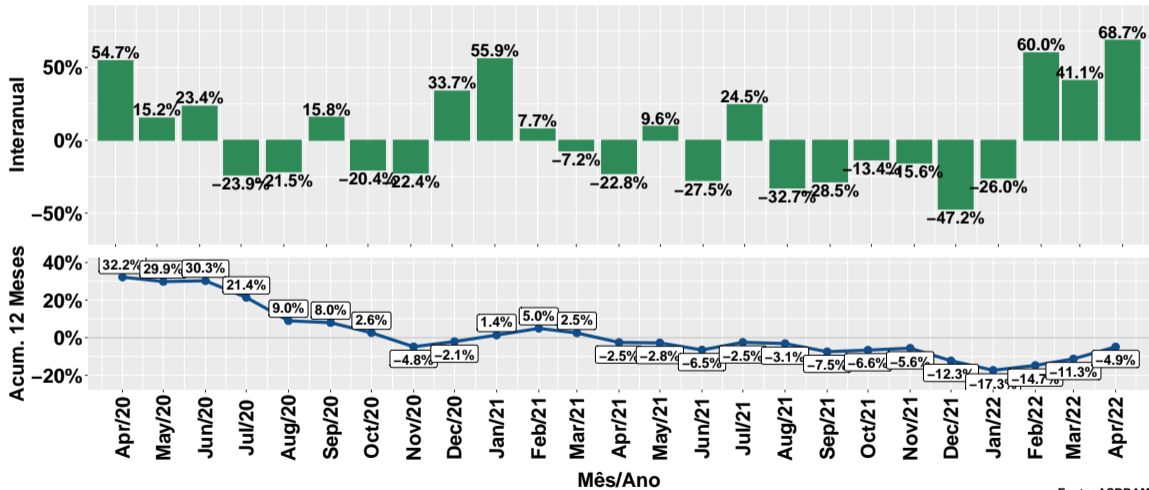
Fonte: ASBRAM

Evolução do volume de vendas: Núcleos



Fonte: ASBRAM

Evolução do volume de vendas: Concentrado



Fonte: ASBRAM

Síntese de Abril/2022 (Parte 01)

	Vol. vendas ¹	Variação (%)			
		Mensal ²	Interanual ³	Acum. ano	12 meses
Pronto	3.5	12.5%	-23.0%	-15.1%	-0.7%
Diluir	0.7	163.9%	-16.2%	-7.1%	18.6%
Ureia	0.1	-45.3%	-41.6%	-2.4%	20.9%
Proteico	2.1	57.8%	-8.7%	10.4%	23.5%
Energetico	1.3	23.9%	37.9%	17.9%	15.5%
Nucleos	1.6	-34.0%	-33.8%	10.7%	26.9%
Concentrado	0.4	9.3%	68.7%	29.6%	-4.9%
Total	9.7	10.6%	-15.7%	-0.7%	12.3%

Note: Fonte: ASBRAM

¹ Em mil toneladas ² Mês/Mês anterior ³ Mês/Mesmo mês ano anterior

Síntese de Abril/2022 (Parte 02)

	Contribuição (em p.p.)			
	Mensal ²	Interanual ³	Acum. ano	12 meses
Pronto	4.4	-9.1	-6.7	-0.3
Diluir	5.1	-1.2	-0.4	0.9
Ureia	-1.3	-0.9	-0.0	0.4
Proteico	8.7	-1.7	1.7	4.2
Energetico	2.8	3.0	1.7	1.5
Nucleos	-9.5	-7.2	2.3	5.9
Concentrado	0.4	1.3	0.7	-0.2
Total	10.6	-15.7	-0.7	12.3

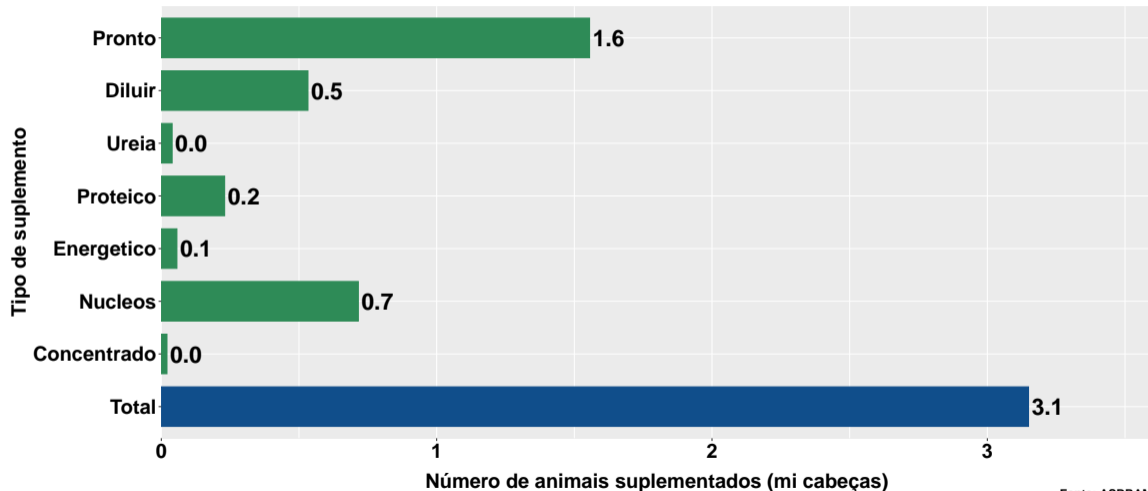
Note: Fonte: ASBRAM

¹ Em mil toneladas ² Mês/Mês anterior ³ Mês/Mesmo mês ano anterior

Section 2

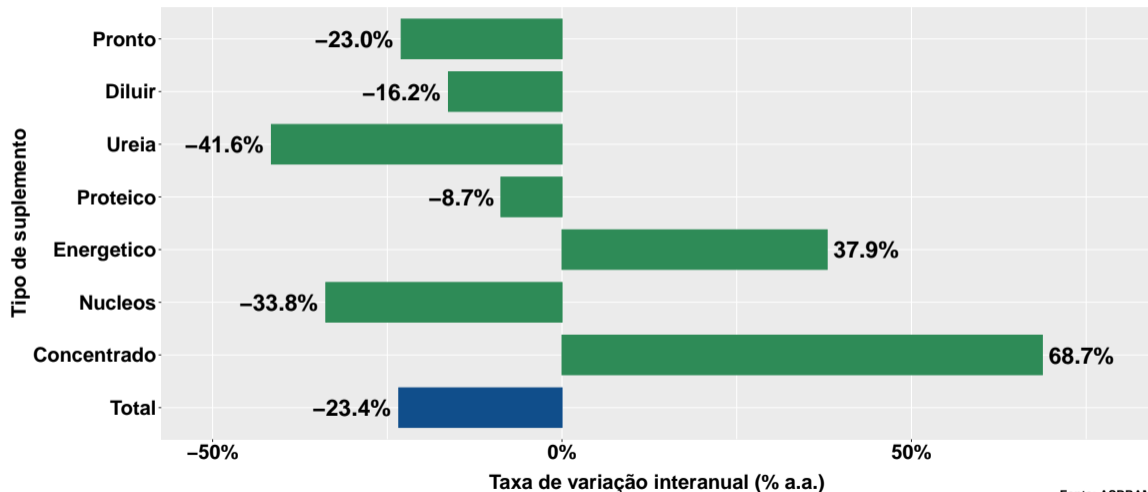
Número de animais suplementados no Paraná

Número de animais suplementados



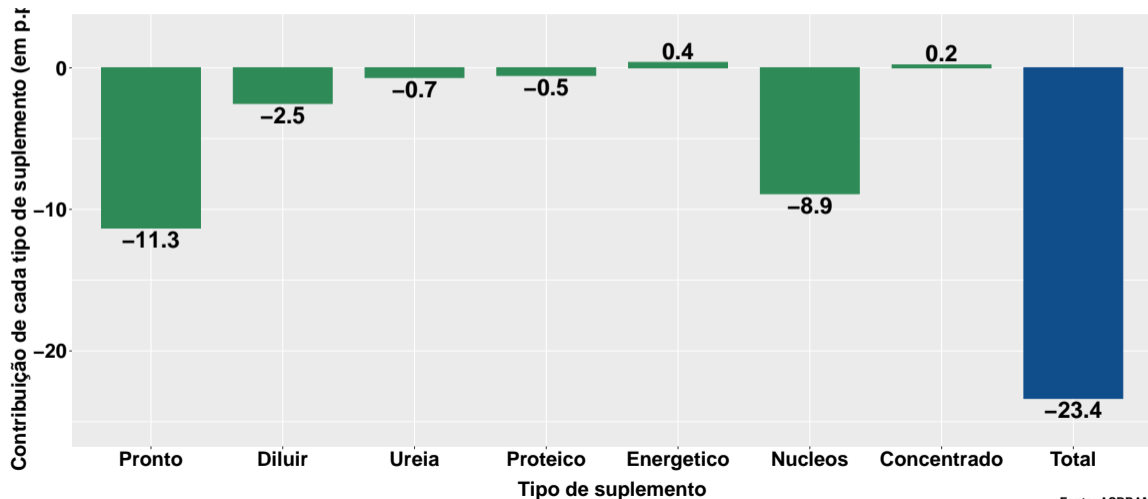
Fonte: ASBRAM

Var. interanual do num. de animais suplementados



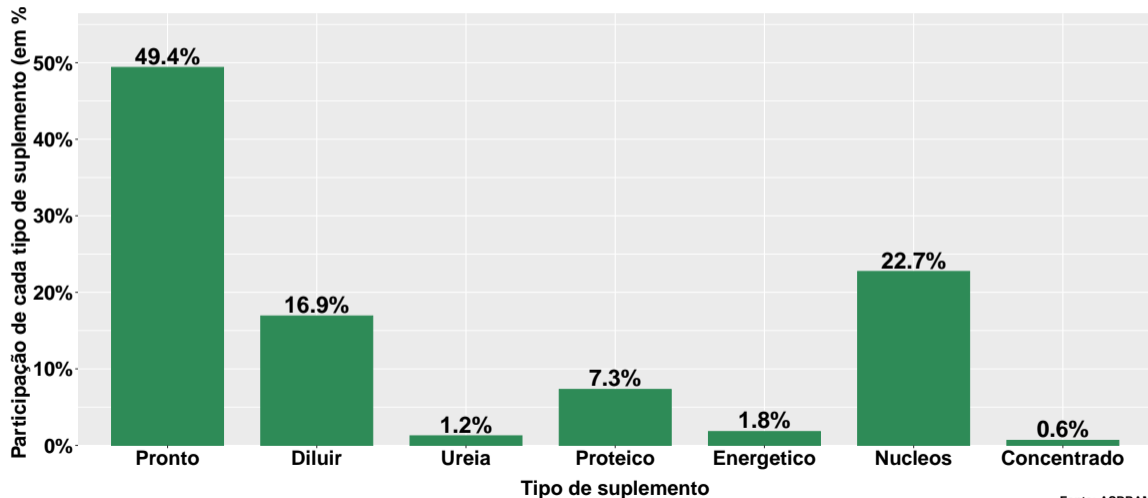
Fonte: ASBRAM

Contribuição de cada suplemento para variação interanual do número de animais suplementados



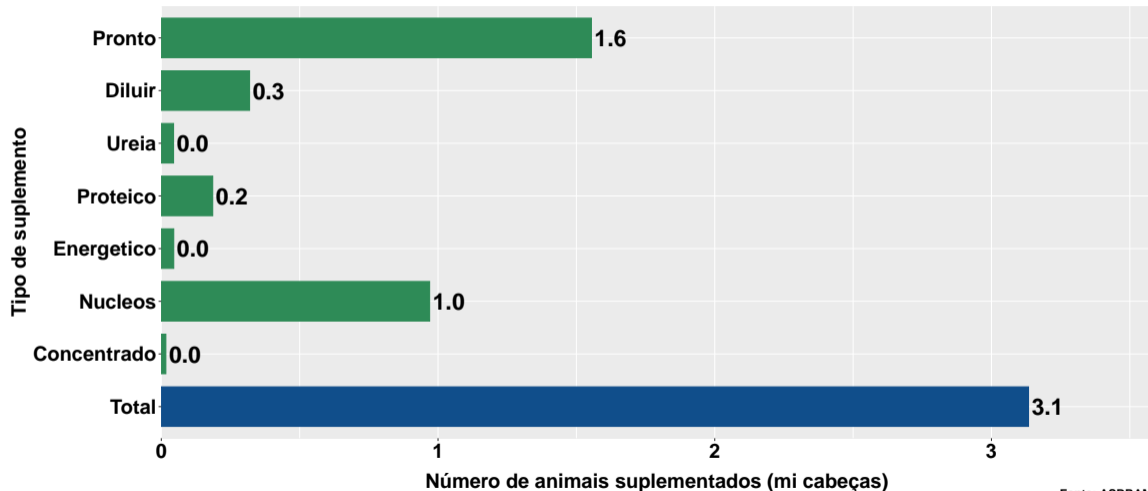
Fonte: ASBRAM

Participação de cada suplemento no número de animais suplementados no mês



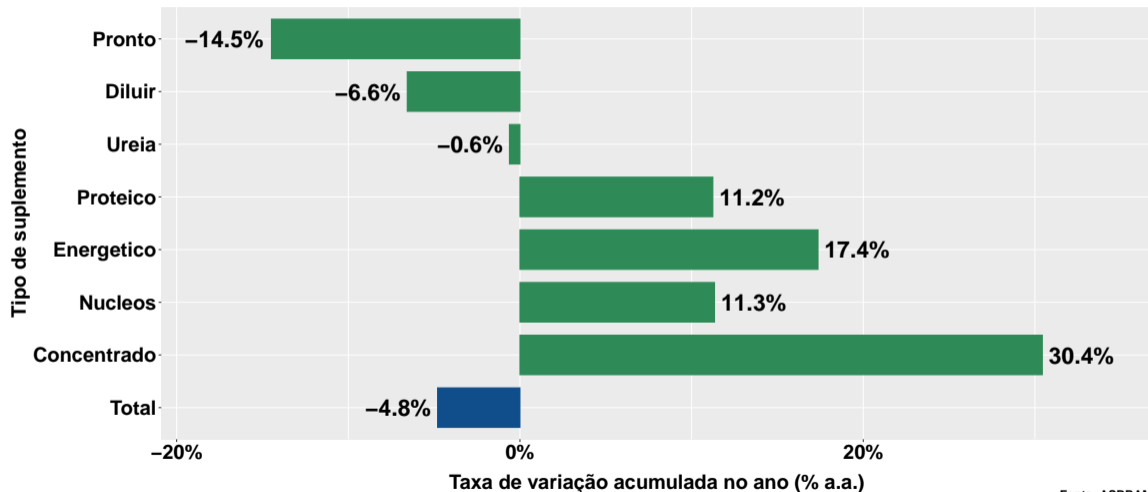
Fonte: ASBRAM

Número de animais suplementados no ano



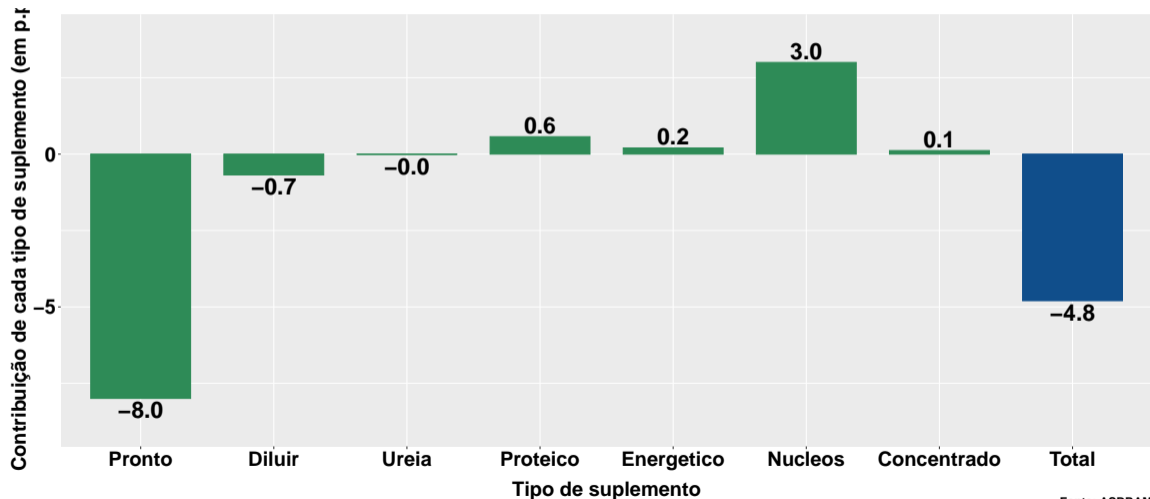
Fonte: ASBRAM

Variação do num. de animais suplementados no ano



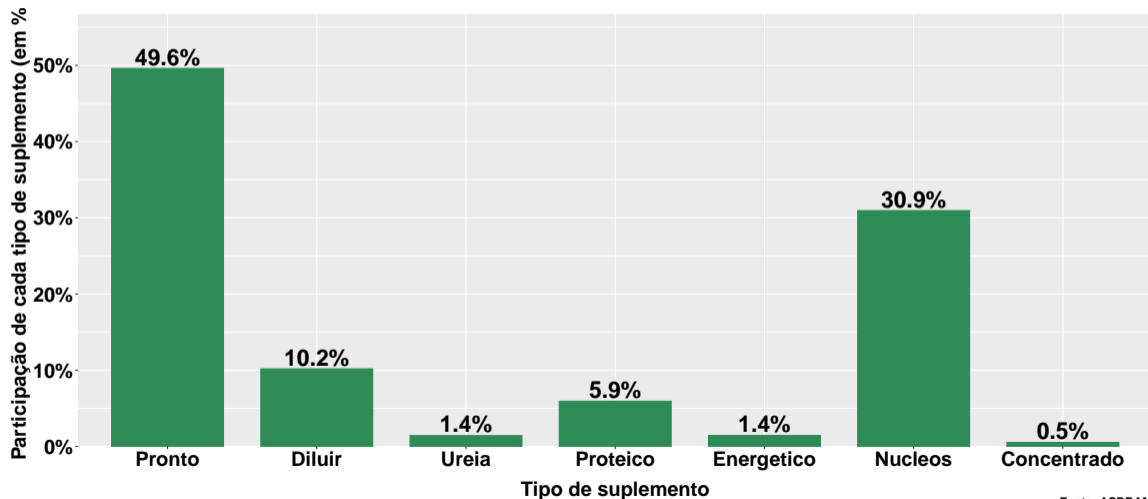
Fonte: ASBRAM

Contribuição de cada suplemento para variação do número de animais suplementados no ano

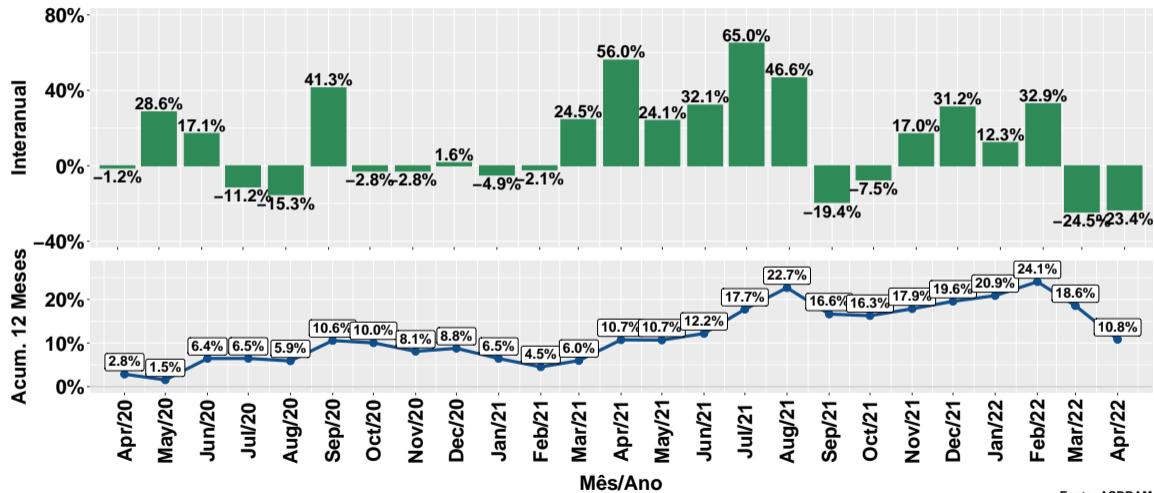


Fonte: ASBRAM

Participação de cada suplemento no número de animais suplementados no ano



Evolução do número de animais suplementados



Fonte: ASBRAM

Síntese de Abril/2022 (Parte 01)

	Num. animais ¹	Variação (%)			
		Mensal ²	Interanual ³	Acum. ano	12 meses
Pronto	1.6	16.2%	-23.0%	-14.5%	-0.7%
Diluir	0.5	172.7%	-16.2%	-6.6%	18.5%
Ureia	0.0	-43.4%	-41.6%	-0.6%	21.5%
Proteico	0.2	63.0%	-8.7%	11.2%	23.5%
Energetico	0.1	28.1%	37.9%	17.4%	15.2%
Nucleos	0.7	-31.8%	-33.8%	11.3%	26.9%
Concentrado	0.0	13.0%	68.7%	30.4%	-4.5%
Total	3.1	10.3%	-23.4%	-4.8%	10.8%

Note: Fonte: ASBRAM

¹ Milhões de cabeças ² Mês/Mês anterior ³ Mês/Mesmo mês ano anterior

Síntese de Abril/2022 (Parte 02)

	Contribuição (em p.p.)			
	Mensal ²	Interanual ³	Acum. ano	12 meses
Pronto	7.6	-11.3	-8.0	-0.4
Diluir	11.8	-2.5	-0.7	1.8
Ureia	-1.1	-0.7	-0.0	0.3
Proteico	3.1	-0.5	0.6	1.3
Energetico	0.4	0.4	0.2	0.2
Nucleos	-11.7	-8.9	3.0	7.5
Concentrado	0.1	0.2	0.1	-0.0
Total	10.3	-23.4	-4.8	10.8

Note: Fonte: ASBRAM

¹ Milhões de cabeças ² Mês/Mês anterior ³ Mês/Mesmo mês ano anterior