

Índice ASBRAM - Rio de Janeiro

Desempenho Abril/2022

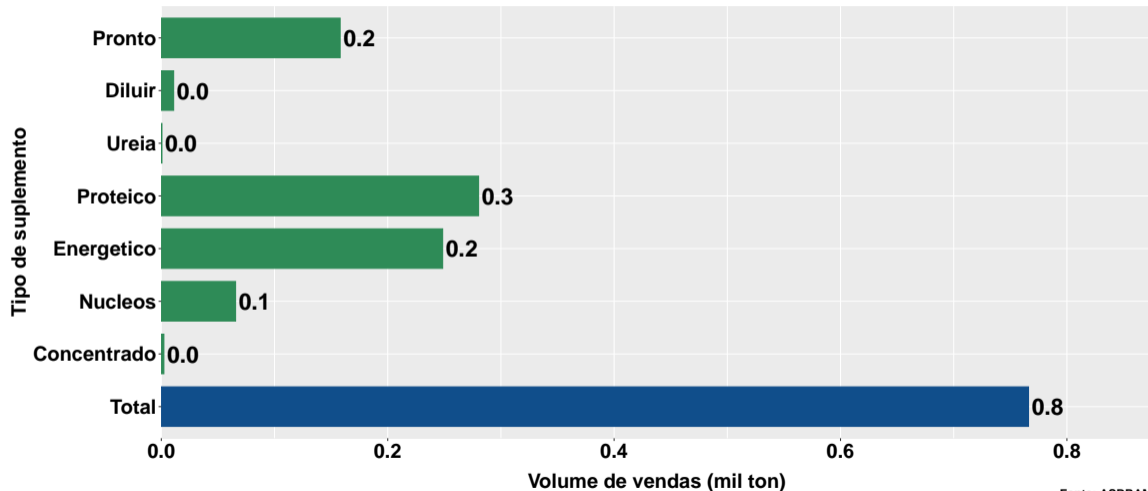
São Paulo, 12/05/2022

- 1 Volume de vendas de suplementos no Rio de Janeiro
- 2 Número de animais suplementados no Rio de Janeiro

Section 1

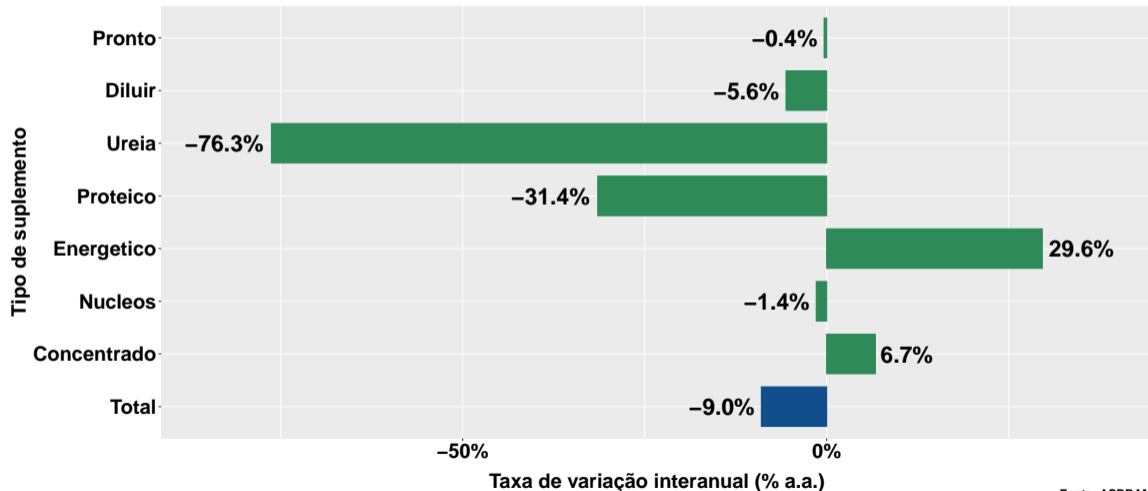
Volume de vendas de suplementos no Rio de Janeiro

Volume de vendas no mês



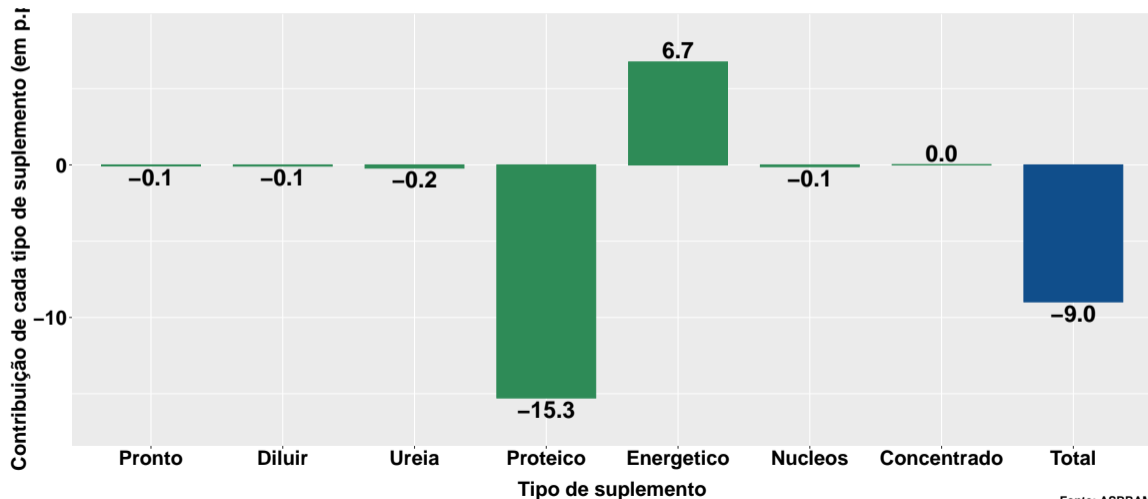
Fonte: ASBRAM

Variação interanual do volume de vendas



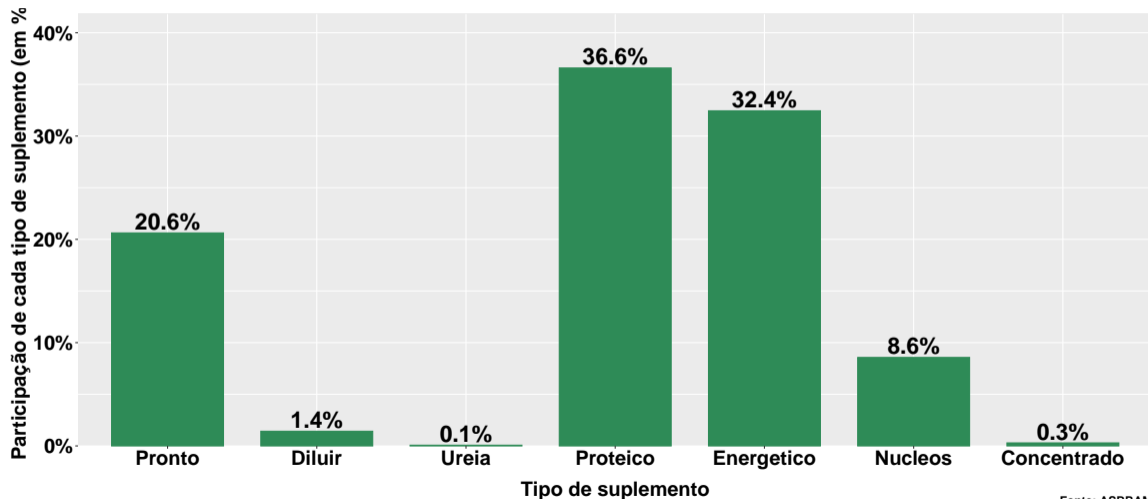
Fonte: ASBRAM

Contribuição de cada suplemento para variação interanual do volume de vendas



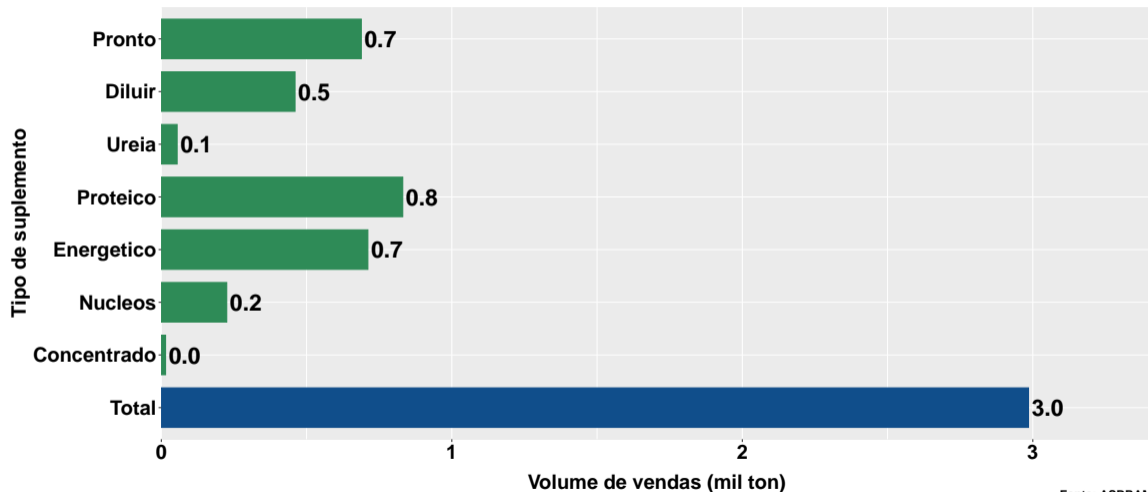
Fonte: ASBRAM

Participação de cada suplemento no volume total de vendas no mês



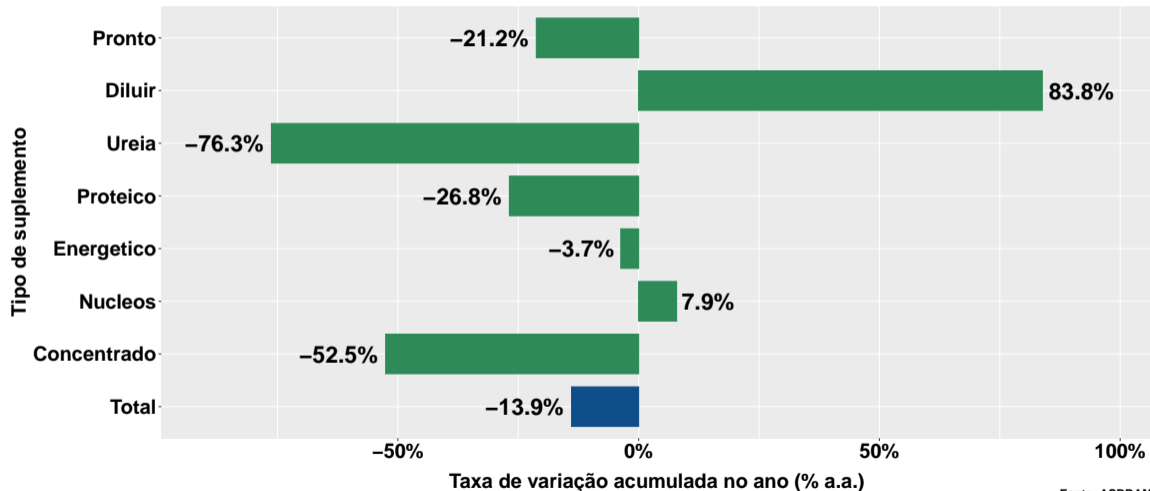
Fonte: ASBRAM

Volume de vendas acumulado no ano



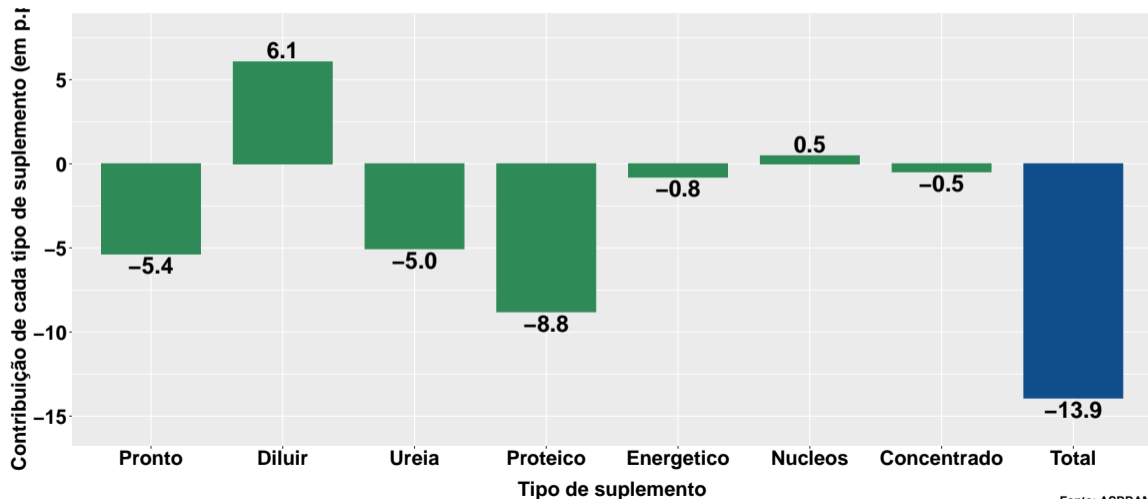
Fonte: ASBRAM

Varição do volume de vendas acumulado no ano



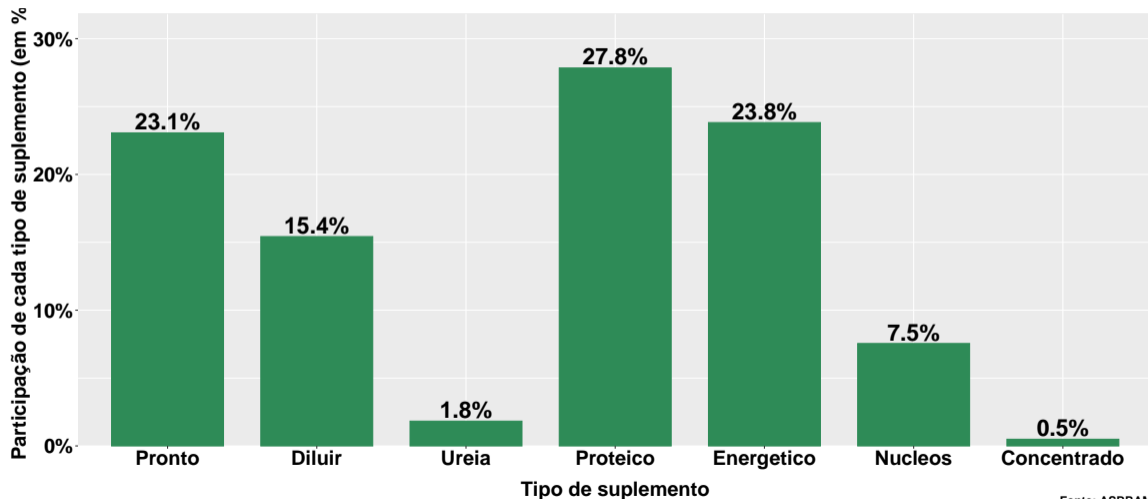
Fonte: ASBRAM

Contribuição de cada suplemento para variação do volume de vendas acumulado no ano



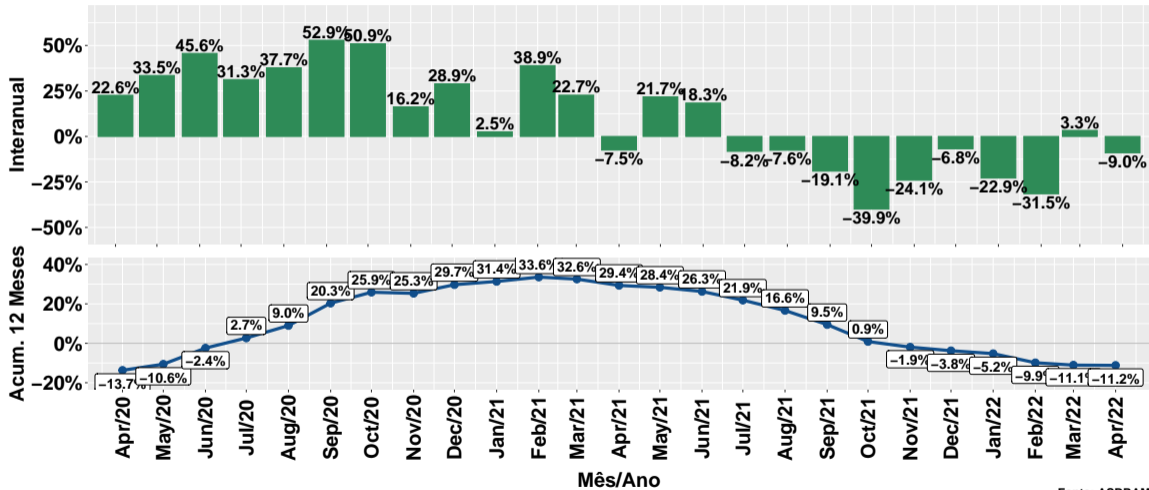
Fonte: ASBRAM

Participação de cada suplemento no volume total de vendas no mês



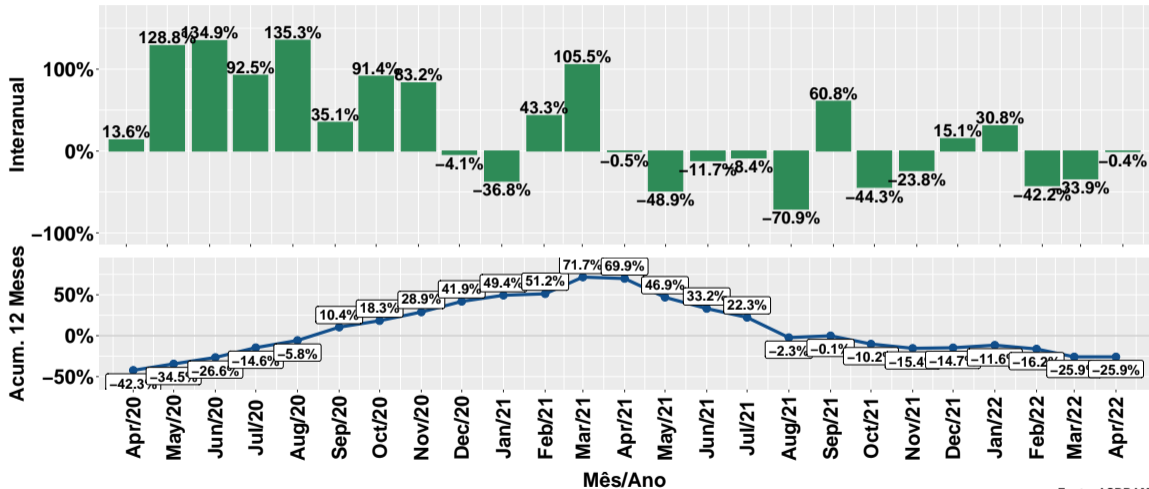
Fonte: ASBRAM

Evolução do volume total de vendas



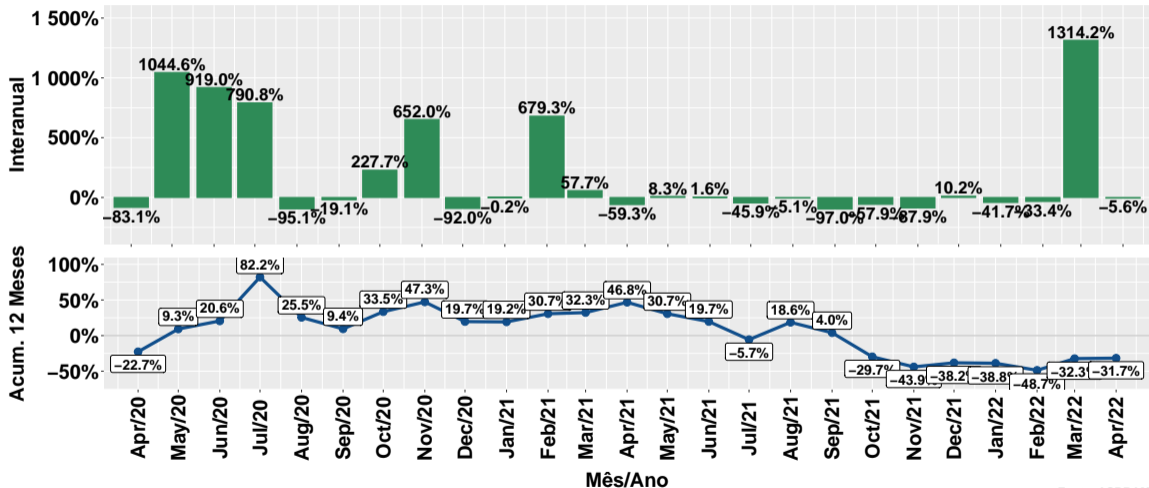
Fonte: ASBRAM

Evolução do volume de vendas: Pronto para uso



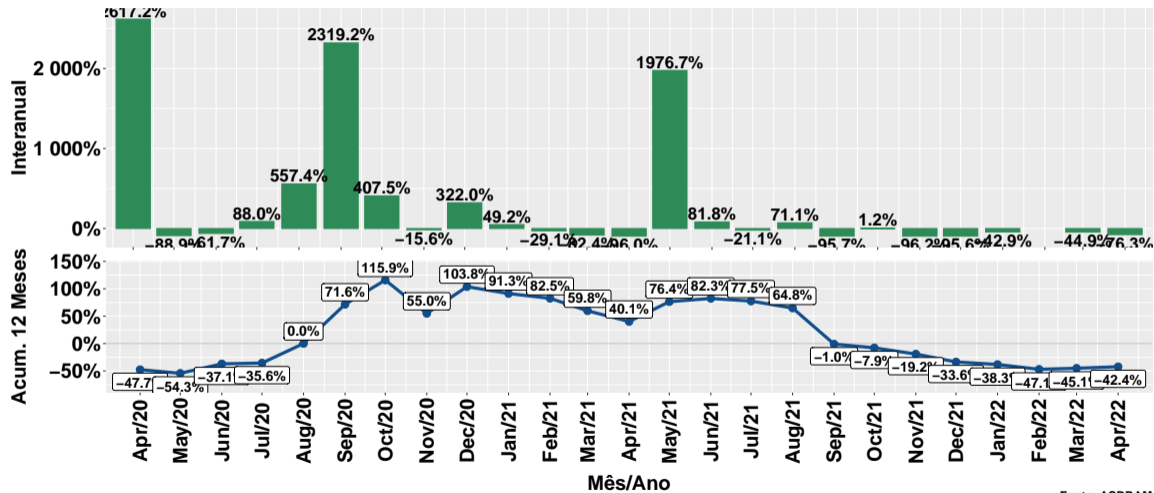
Fonte: ASBRAM

Evolução do volume de vendas: Para diluir



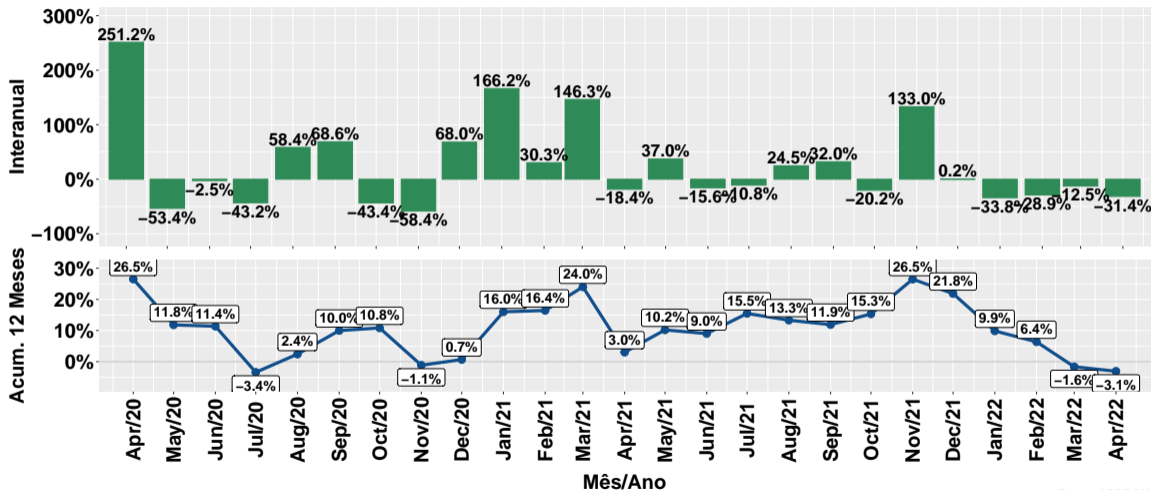
Fonte: ASBRAM

Evolução do volume de vendas: Ureia



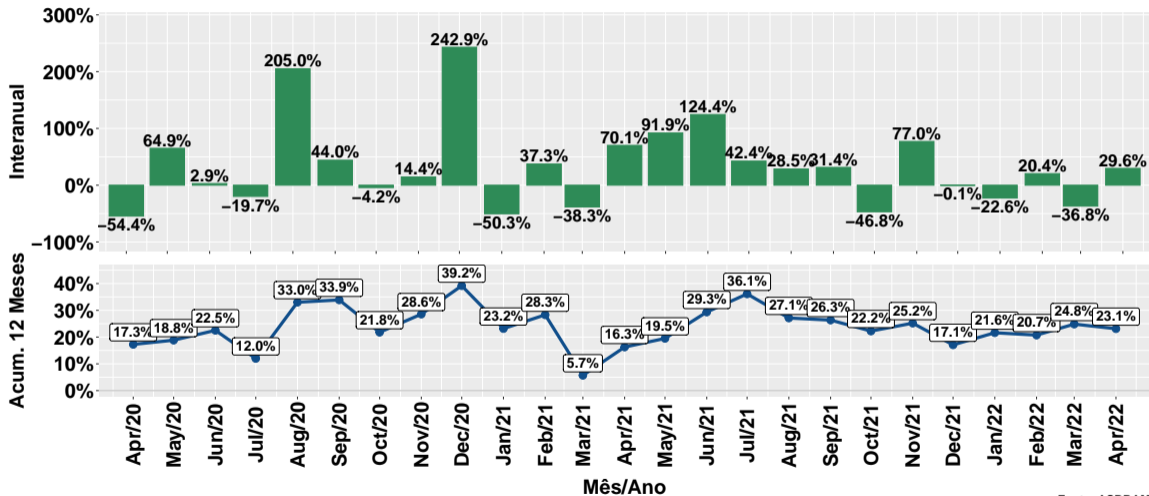
Fonte: ASBRAM

Evolução do volume de vendas: Proteico



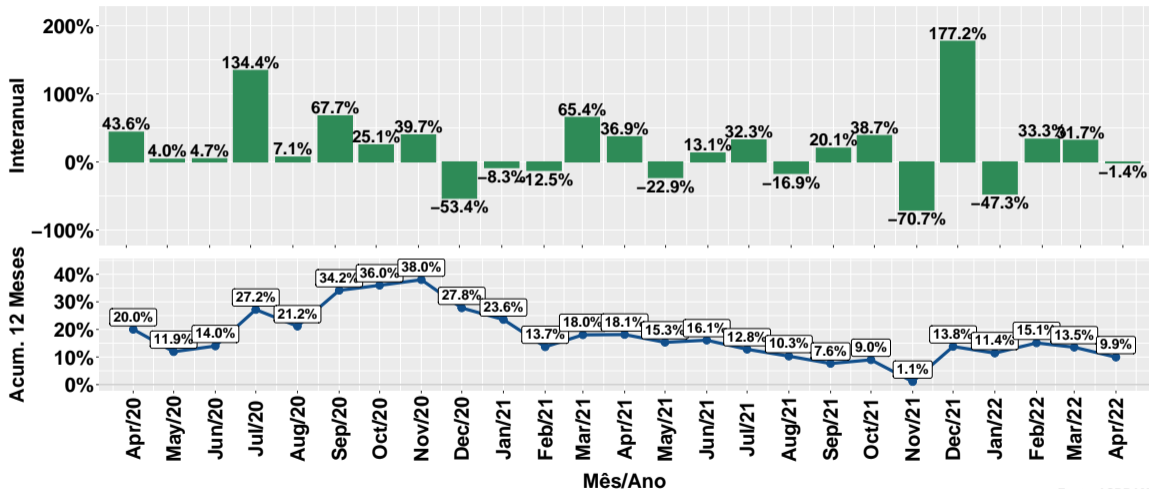
Fonte: ASBRAM

Evolução do volume de vendas: Prot. energético



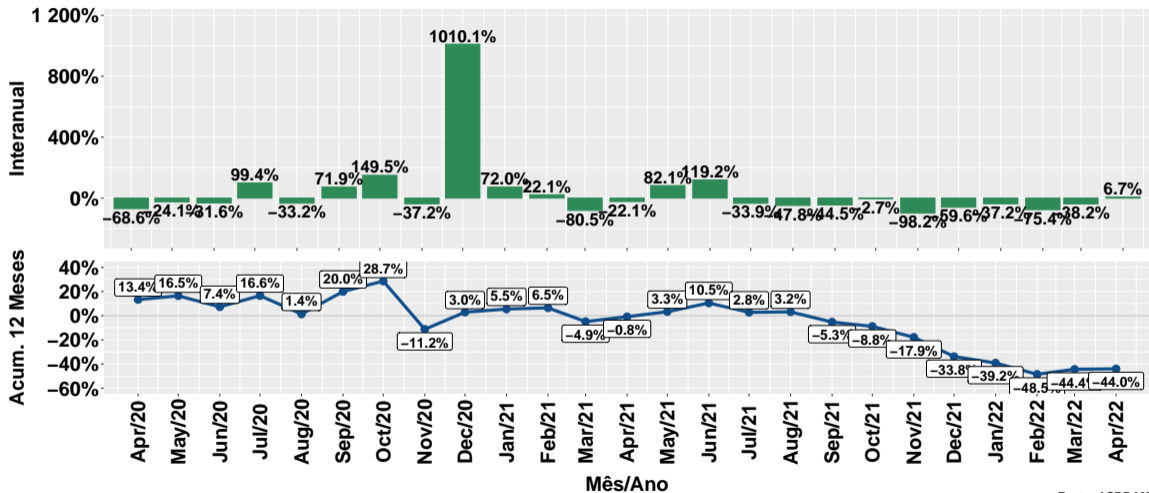
Fonte: ASBRAM

Evolução do volume de vendas: Núcleos



Fonte: ASBRAM

Evolução do volume de vendas: Concentrado



Fonte: ASBRAM

Síntese de Abril/2022 (Parte 01)

	Vol. vendas ¹	Variação (%)			
		Mensal ²	Interanual ³	Acum. ano	12 meses
Pronto	0.2	-40.4%	-0.4%	-21.2%	-25.9%
Diluir	0.0	-96.4%	-5.6%	83.8%	-31.7%
Ureia	0.0	-90.4%	-76.3%	-76.3%	-42.4%
Proteico	0.3	11.1%	-31.4%	-26.8%	-3.1%
Energetico	0.2	54.7%	29.6%	-3.7%	23.1%
Nucleos	0.1	-23.5%	-1.4%	7.9%	9.9%
Concentrado	0.0	23.3%	6.7%	-52.5%	-44.0%
Total	0.8	-28.9%	-9.0%	-13.9%	-11.2%

Note: Fonte: ASBRAM

¹ Em mil toneladas ² Mês/Mês anterior ³ Mês/Mesmo mês ano anterior

Síntese de Abril/2022 (Parte 02)

	Contribuição (em p.p.)			
	Mensal ²	Interanual ³	Acum. ano	12 meses
Pronto	-9.9	-0.1	-5.4	-7.1
Diluir	-27.5	-0.1	6.1	-4.6
Ureia	-0.5	-0.2	-5.0	-3.7
Proteico	2.6	-15.3	-8.8	-0.7
Energetico	8.2	6.7	-0.8	4.8
Nucleos	-1.9	-0.1	0.5	0.5
Concentrado	0.0	0.0	-0.5	-0.5
Total	-28.9	-9.0	-13.9	-11.2

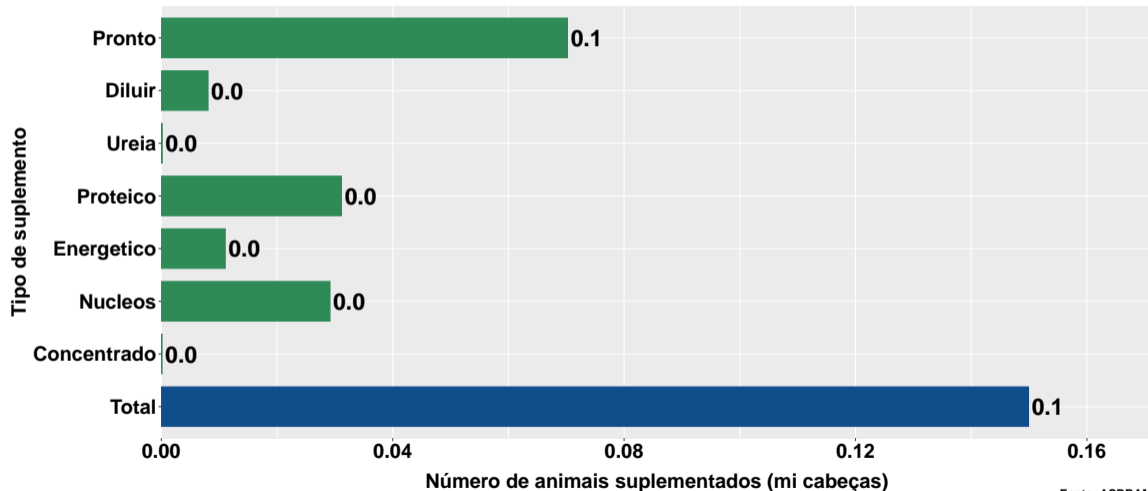
Note: Fonte: ASBRAM

¹ Em mil toneladas ² Mês/Mês anterior ³ Mês/Mesmo mês ano anterior

Section 2

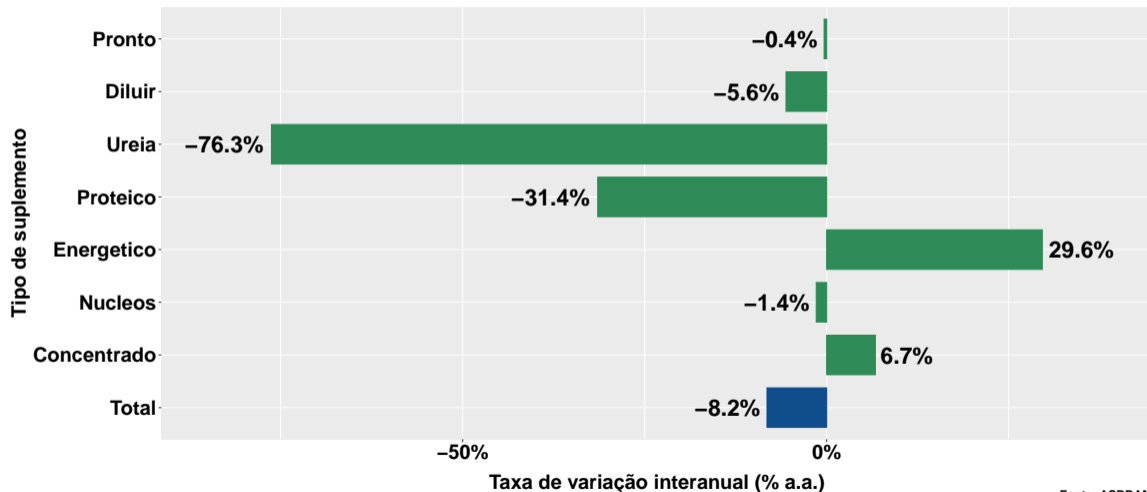
Número de animais suplementados no Rio de Janeiro

Número de animais suplementados



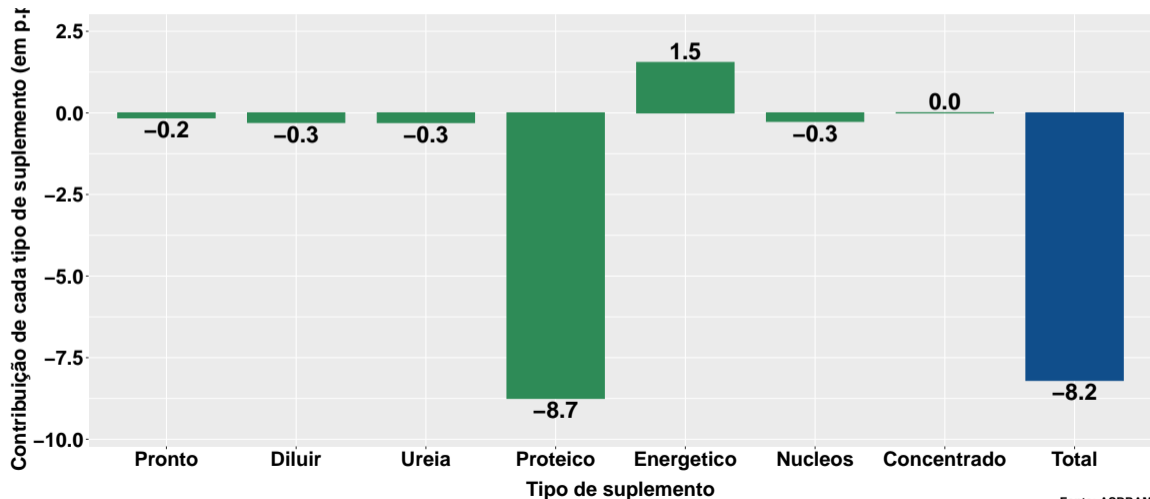
Fonte: ASBRAM

Var. interanual do num. de animais suplementados



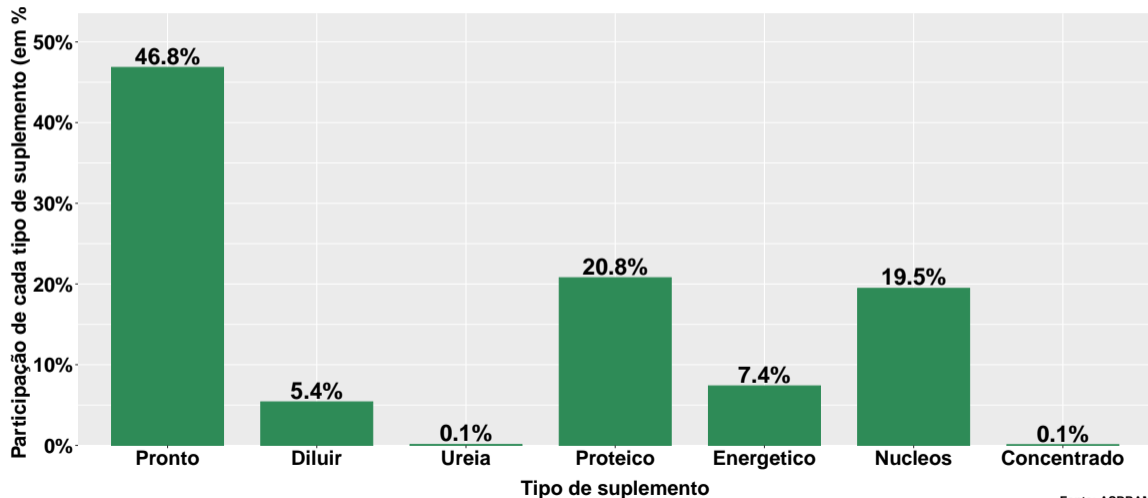
Fonte: ASBRAM

Contribuição de cada suplemento para variação interanual do número de animais suplementados



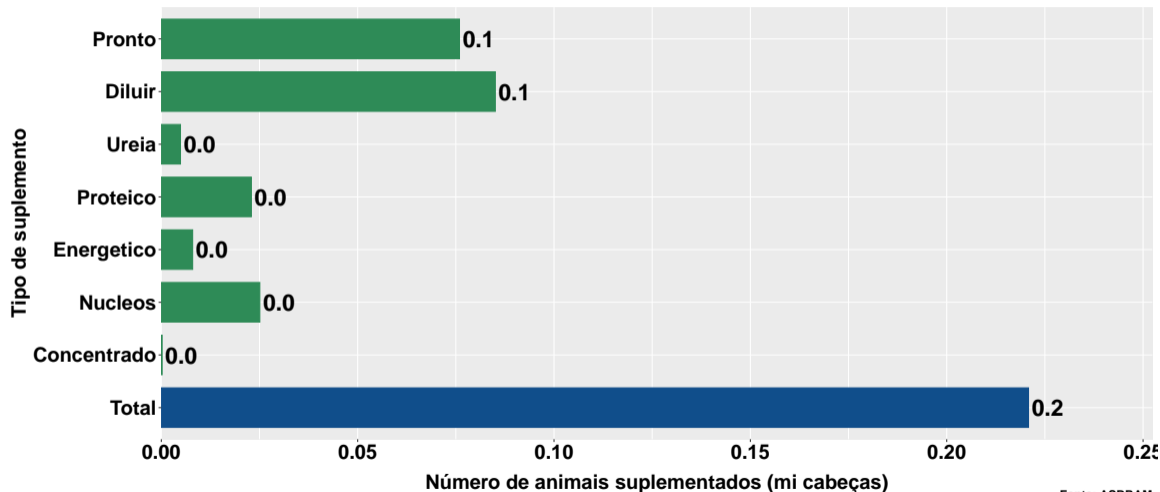
Fonte: ASBRAM

Participação de cada suplemento no número de animais suplementados no mês



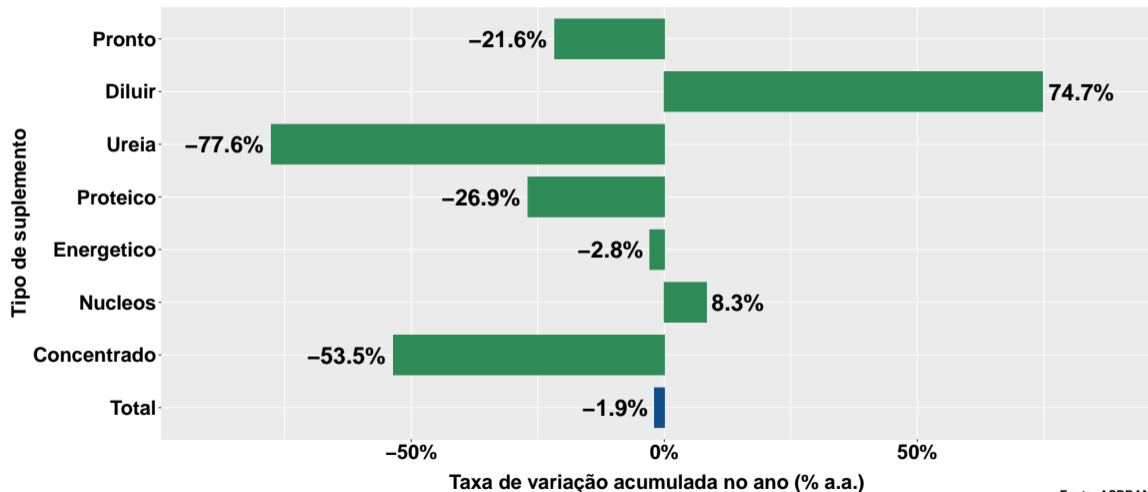
Fonte: ASBRAM

Número de animais suplementados no ano



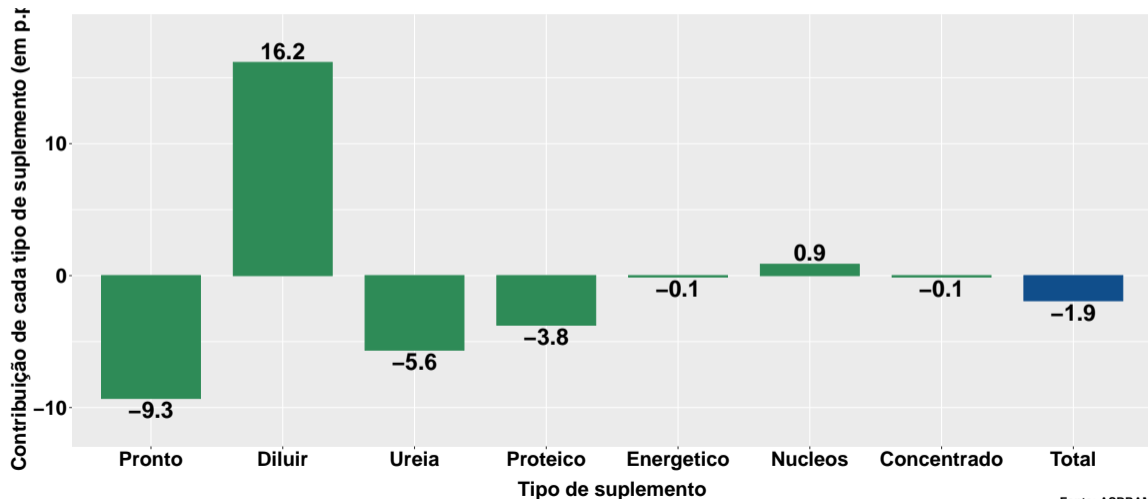
Fonte: ASBRAM

Variação do num. de animais suplementados no ano



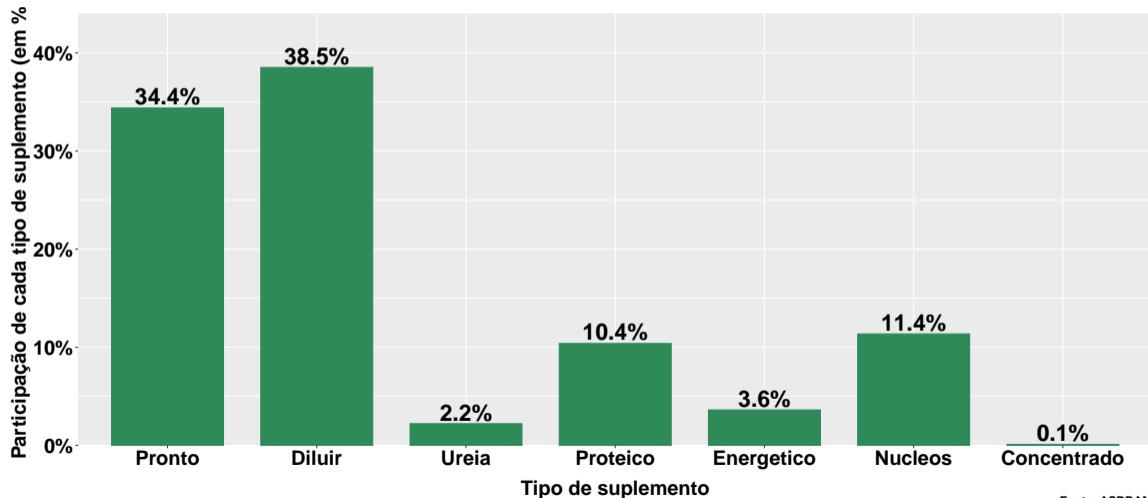
Fonte: ASBRAM

Contribuição de cada suplemento para variação do número de animais suplementados no ano



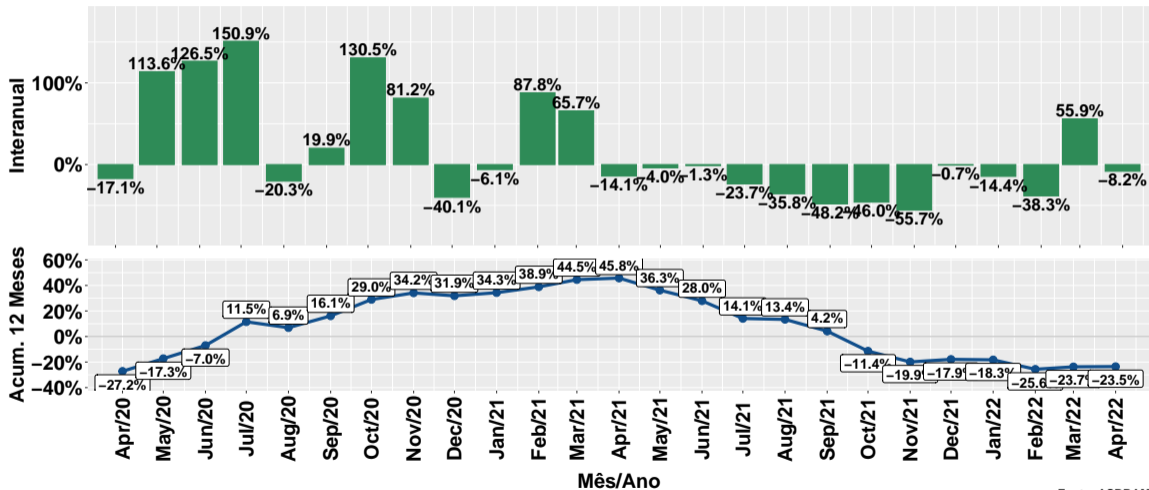
Fonte: ASBRAM

Participação de cada suplemento no número de animais suplementados no ano



Fonte: ASBRAM

Evolução do número de animais suplementados



Fonte: ASBRAM

Síntese de Abril/2022 (Parte 01)

	Num. animais ¹	Variação (%)			
		Mensal ²	Interanual ³	Acum. ano	12 meses
Pronto	0.1	-38.4%	-0.4%	-21.6%	-25.7%
Diluir	0.0	-96.3%	-5.6%	74.7%	-32.1%
Ureia	0.0	-90.1%	-76.3%	-77.6%	-43.8%
Proteico	0.0	14.9%	-31.4%	-26.9%	-3.2%
Energetico	0.0	59.9%	29.6%	-2.8%	23.5%
Nucleos	0.0	-21.0%	-1.4%	8.3%	9.9%
Concentrado	0.0	27.4%	6.7%	-53.5%	-44.5%
Total	0.1	-63.1%	-8.2%	-1.9%	-23.5%

Note: Fonte: ASBRAM

¹ Milhões de cabeças ² Mês/Mês anterior ³ Mês/Mesmo mês ano anterior

Síntese de Abril/2022 (Parte 02)

	Contribuição (em p.p.)			
	Mensal ²	Interanual ³	Acum. ano	12 meses
Pronto	-10.8	-0.2	-9.3	-10.0
Diluir	-52.1	-0.3	16.2	-11.2
Ureia	-0.3	-0.3	-5.6	-3.4
Proteico	1.0	-8.7	-3.8	-0.3
Energetico	1.0	1.5	-0.1	0.7
Nucleos	-1.9	-0.3	0.9	0.7
Concentrado	0.0	0.0	-0.1	-0.1
Total	-63.1	-8.2	-1.9	-23.5

Note: Fonte: ASBRAM

¹ Milhões de cabeças ² Mês/Mês anterior ³ Mês/Mesmo mês ano anterior