

# Índice ASBRAM - Rio Grande do Norte

Desempenho Abril/2022

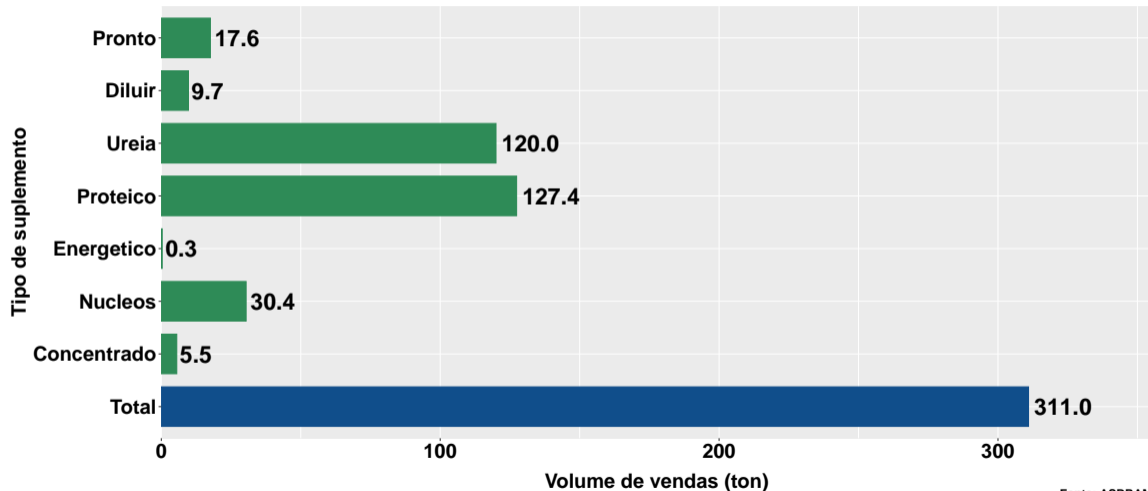
São Paulo, 12/05/2022

- 1 Volume de vendas de suplementos no Rio Grande do Norte
- 2 Número de animais suplementados no Rio Grande do Norte

## Section 1

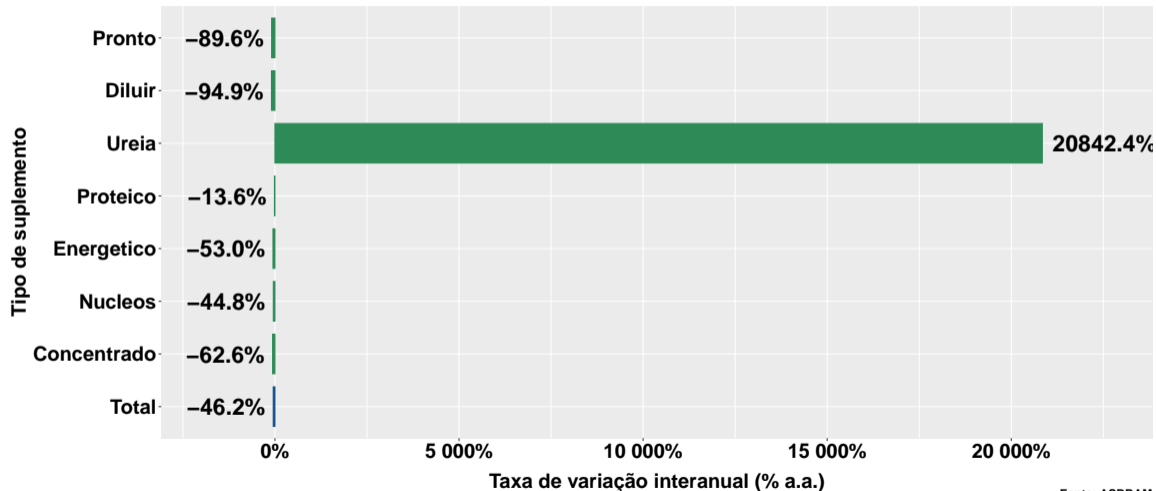
# Volume de vendas de suplementos no Rio Grande do Norte

## Volume de vendas no mês



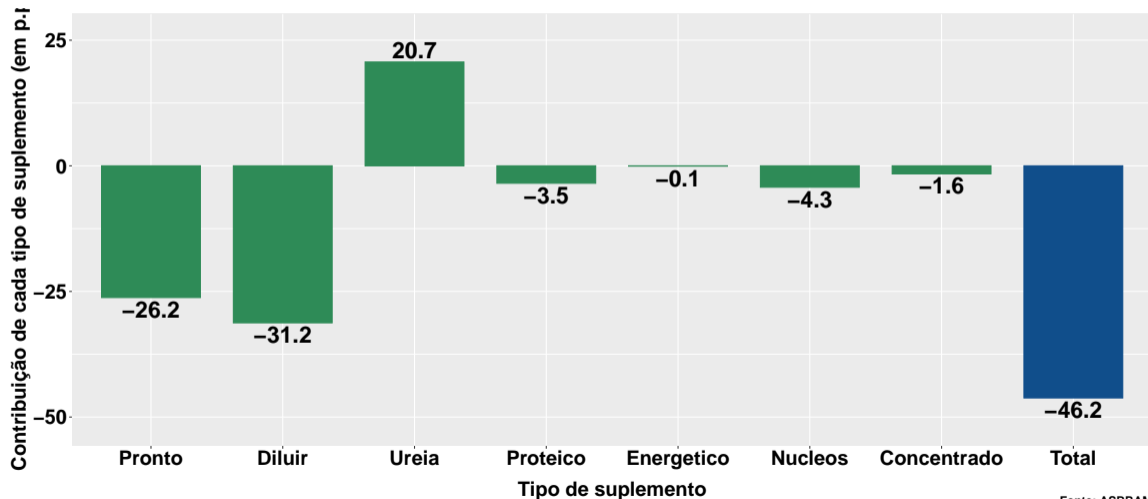
Fonte: ASBRAM

## Variação interanual do volume de vendas



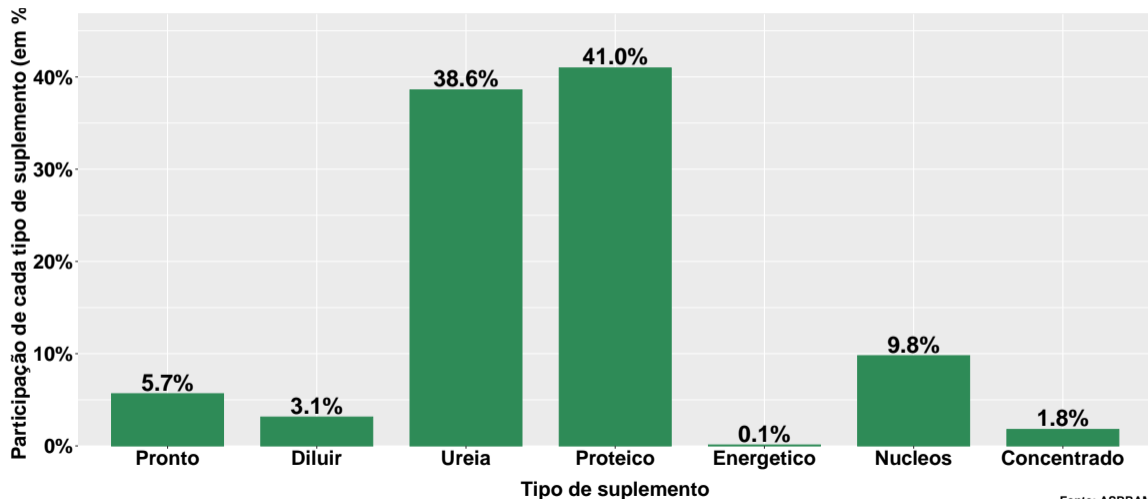
Fonte: ASBRAM

## Contribuição de cada suplemento para variação interanual do volume de vendas



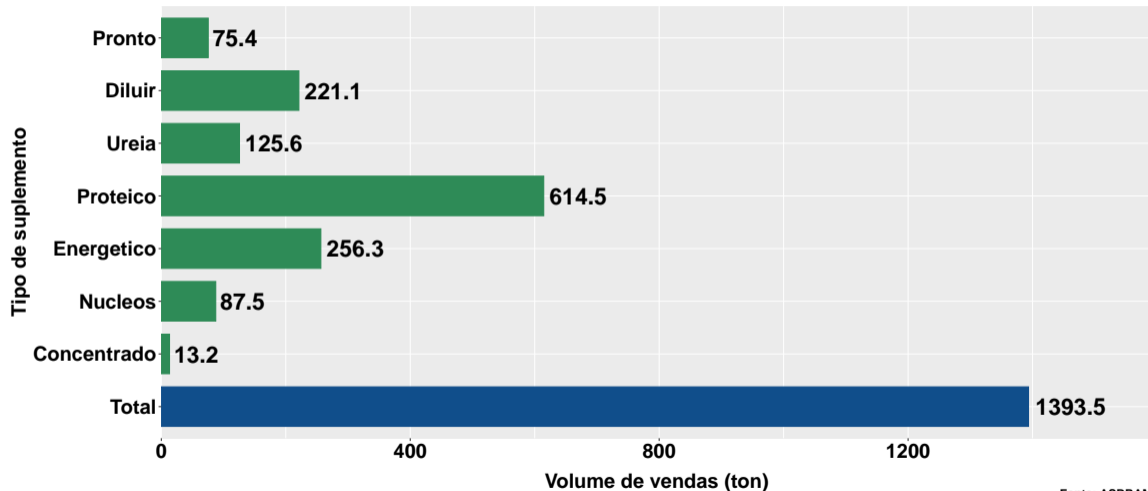
Fonte: ASBRAM

## Participação de cada suplemento no volume total de vendas no mês



Fonte: ASBRAM

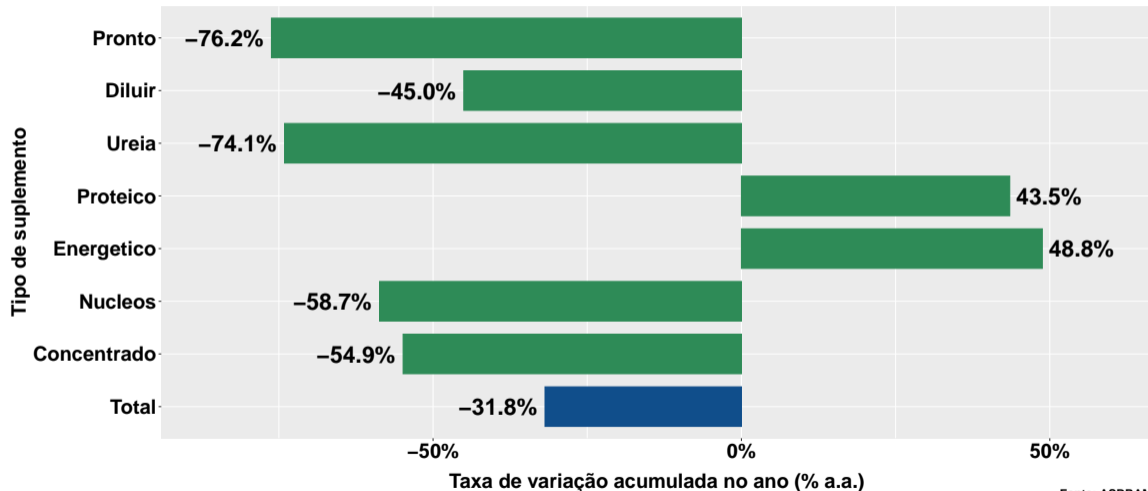
## Volume de vendas acumulado no ano



Fonte: ASBRAM

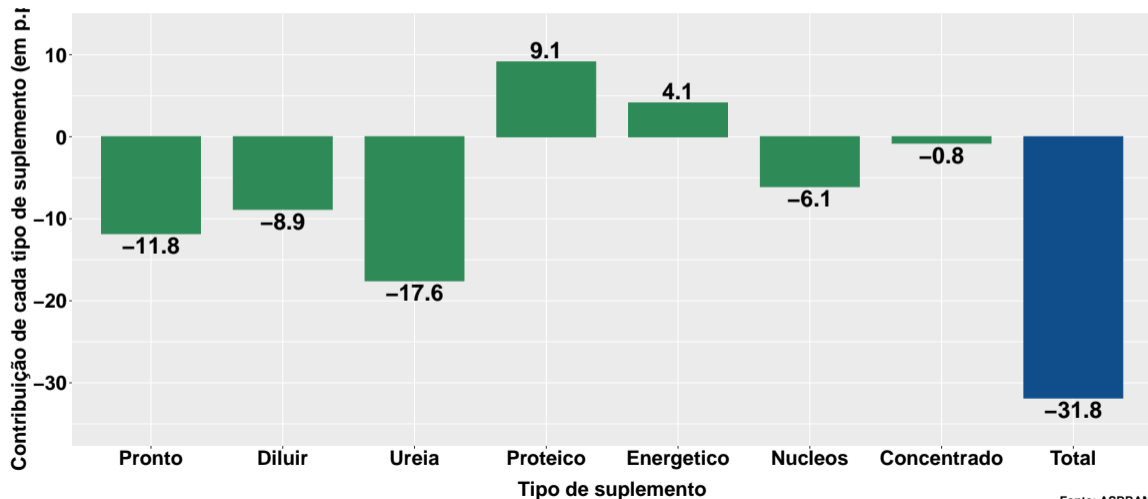


## Variação do volume de vendas acumulado no ano



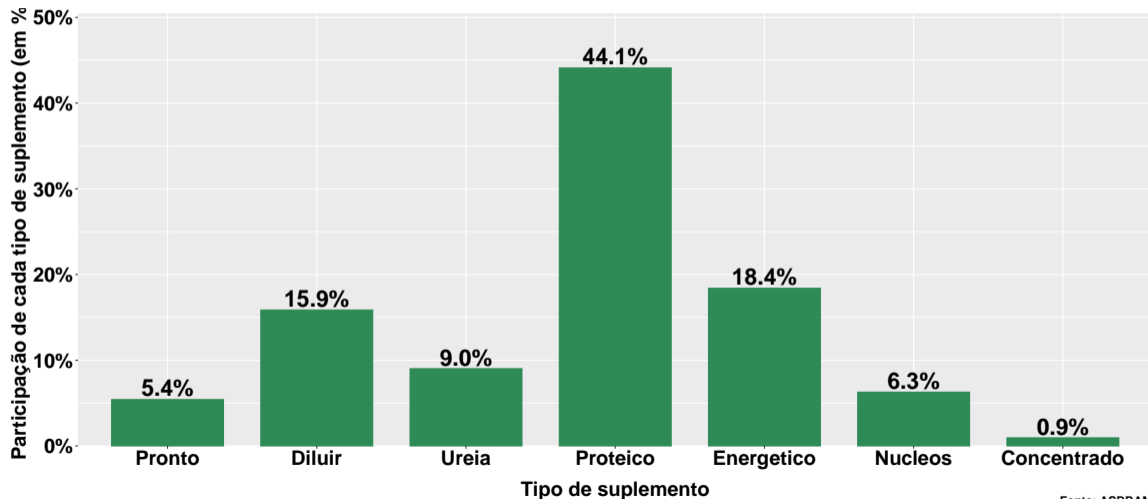
Fonte: ASBRAM

## Contribuição de cada suplemento para variação do volume de vendas acumulado no ano



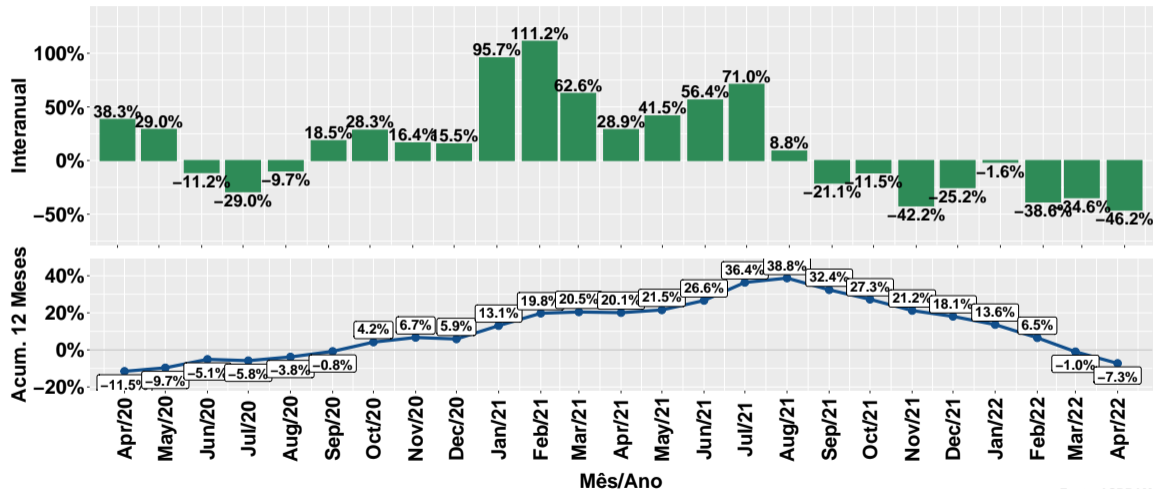
Fonte: ASBRAM

## Participação de cada suplemento no volume total de vendas no mês



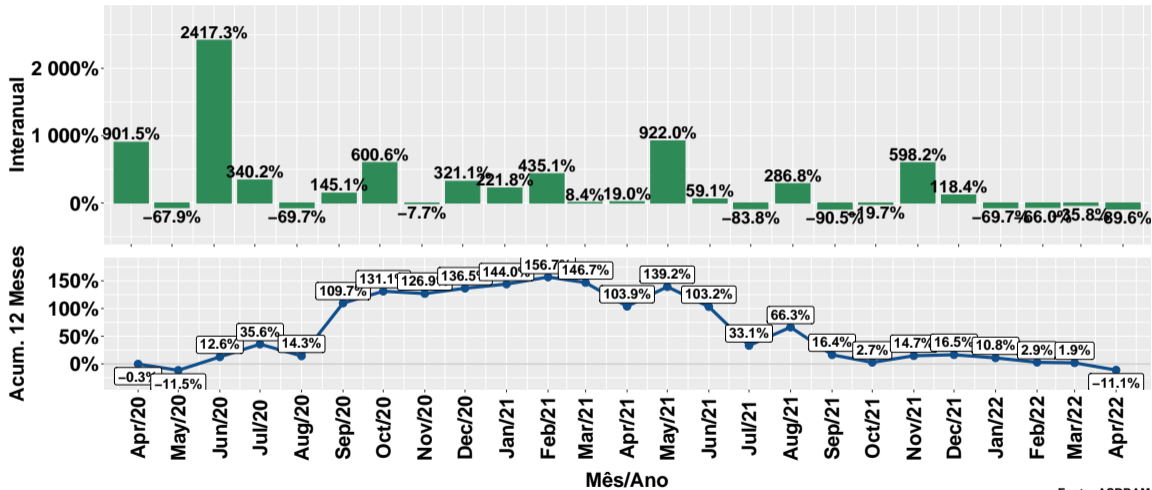
Fonte: ASBRAM

## Evolução do volume total de vendas



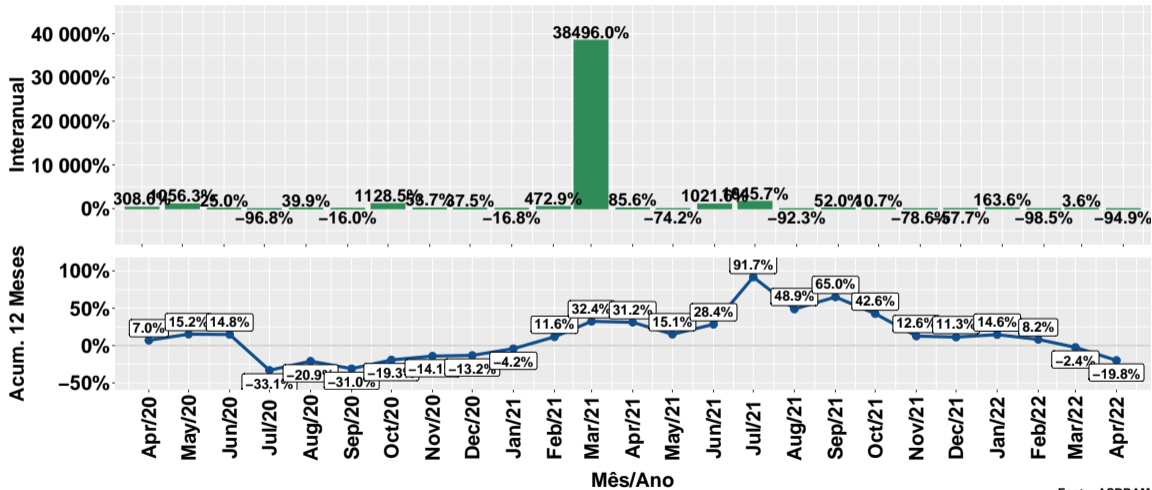
Fonte: ASBRAM

# Evolução do volume de vendas: Pronto para uso



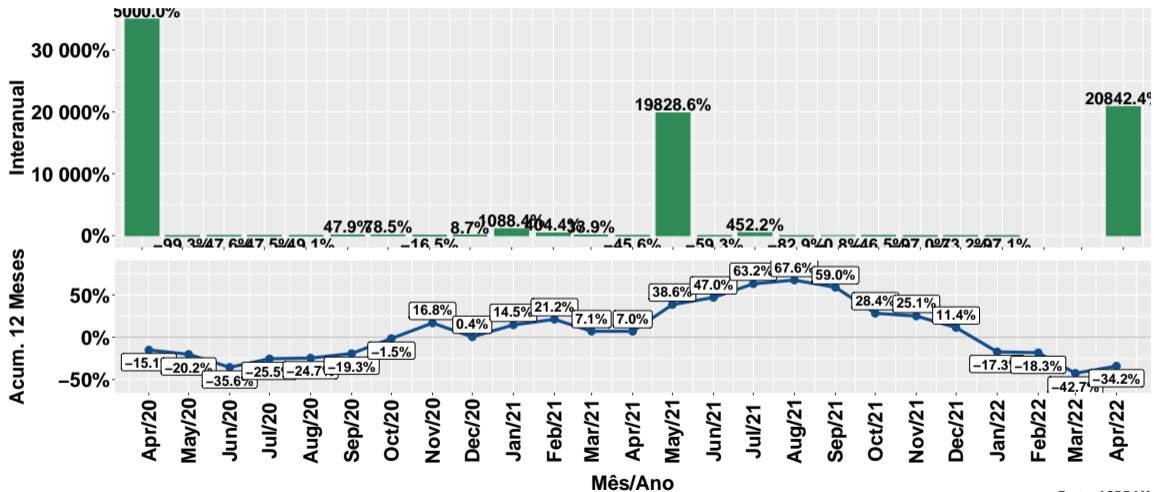
Fonte: ASBRAM

# Evolução do volume de vendas: Para diluir



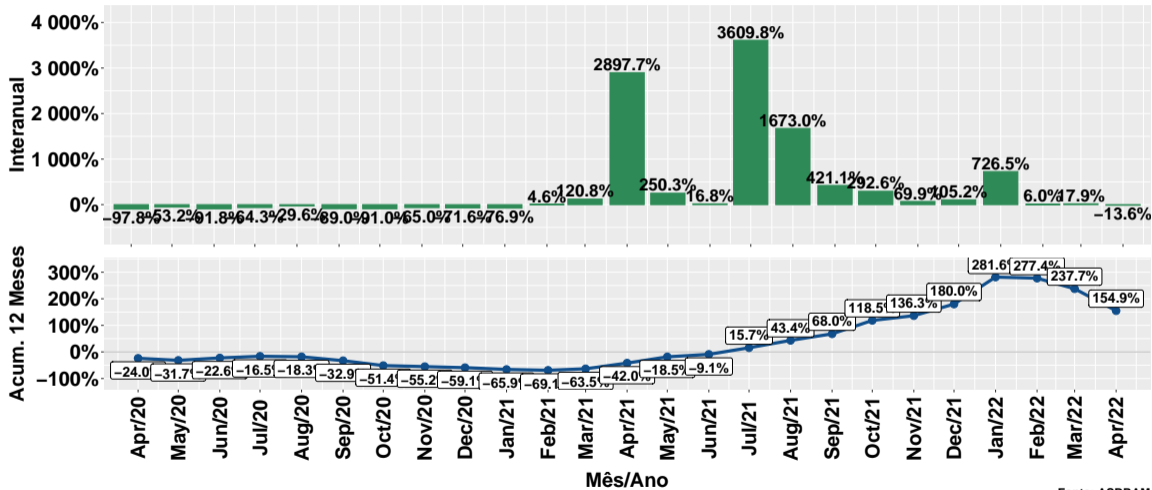
Fonte: ASBRAM

# Evolução do volume de vendas: Ureia



Fonte: ASBRAM

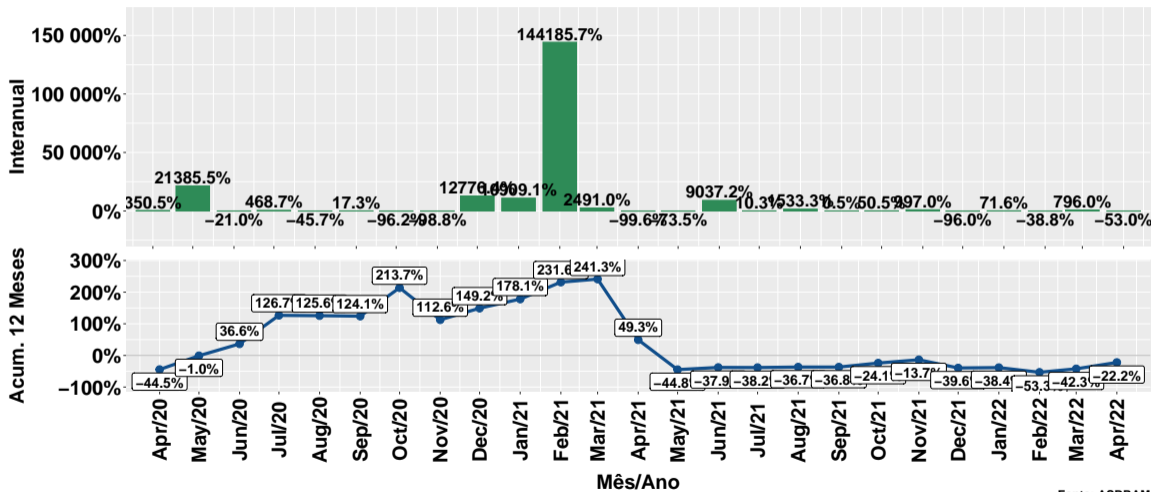
# Evolução do volume de vendas: Proteico



Fonte: ASBRAM

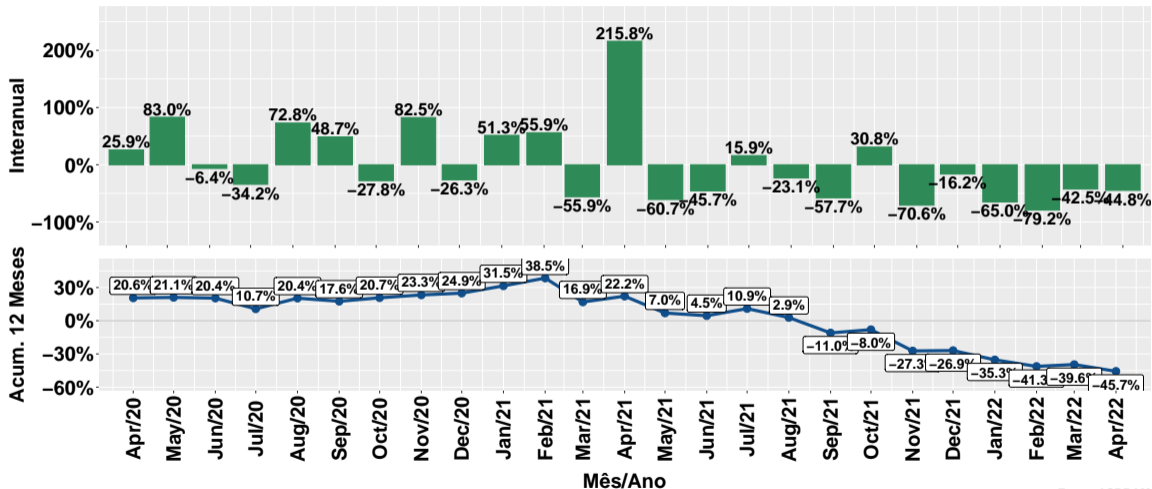


# Evolução do volume de vendas: Prot. energético



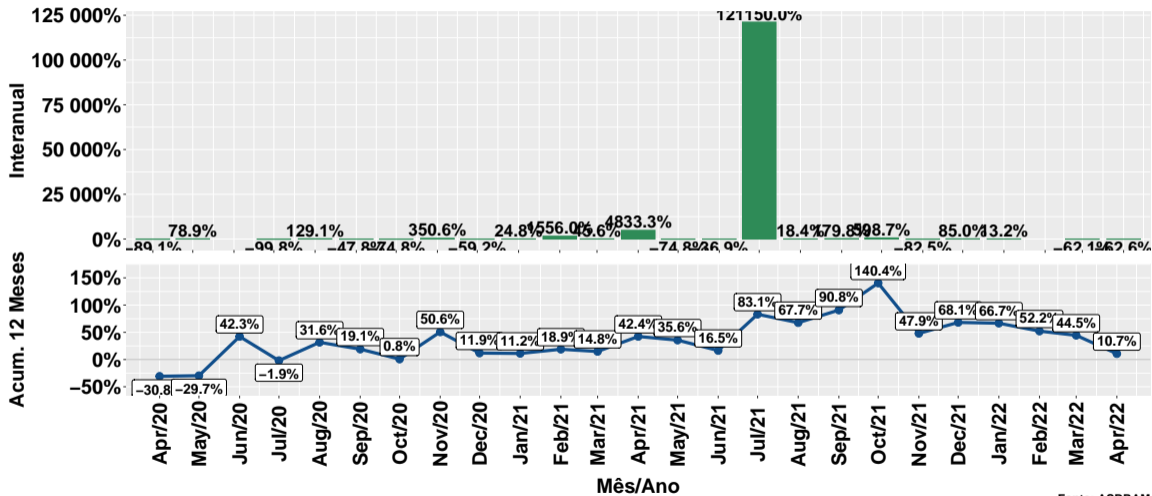
Fonte: ASBRAM

# Evolução do volume de vendas: Núcleos



Fonte: ASBRAM

# Evolução do volume de vendas: Concentrado



Fonte: ASBRAM

## Síntese de Abril/2022 (Parte 01)

	Vol. vendas <sup>1</sup>	Variação (%)			
		Mensal <sup>2</sup>	Interanual <sup>3</sup>	Acum. ano	12 meses
Pronto	17.6	-11.3%	-89.6%	-76.2%	-11.1%
Diluir	9.7	-93.6%	-94.9%	-45.0%	-19.8%
Ureia	120.0	NA%	20842.4%	-74.1%	-34.2%
Proteico	127.4	10.7%	-13.6%	43.5%	154.9%
Energetico	0.3	-99.7%	-53.0%	48.8%	-22.2%
Nucleos	30.4	36.4%	-44.8%	-58.7%	-45.7%
Concentrado	5.5	176.8%	-62.6%	-54.9%	10.7%
<b>Total</b>	<b>311.0</b>	<b>-22.5%</b>	<b>-46.2%</b>	<b>-31.8%</b>	<b>-7.3%</b>

Note: Fonte: ASBRAM

<sup>1</sup> Em toneladas <sup>2</sup> Mês/Mês anterior <sup>3</sup> Mês/Mesmo mês ano anterior

## Síntese de Abril/2022 (Parte 02)

	Contribuição (em p.p.)			
	Mensal <sup>2</sup>	Interanual <sup>3</sup>	Acum. ano	12 meses
Pronto	-0.6	-26.2	-11.8	-2.4
Diluir	-35.4	-31.2	-8.9	-4.8
Ureia	NA	20.7	-17.6	-7.6
Proteico	3.1	-3.5	9.1	14.9
Energetico	-22.4	-0.1	4.1	-1.8
Nucleos	2.0	-4.3	-6.1	-5.6
Concentrado	0.9	-1.6	-0.8	0.2
<b>Total</b>	<b>-22.5</b>	<b>-46.2</b>	<b>-31.8</b>	<b>-7.3</b>

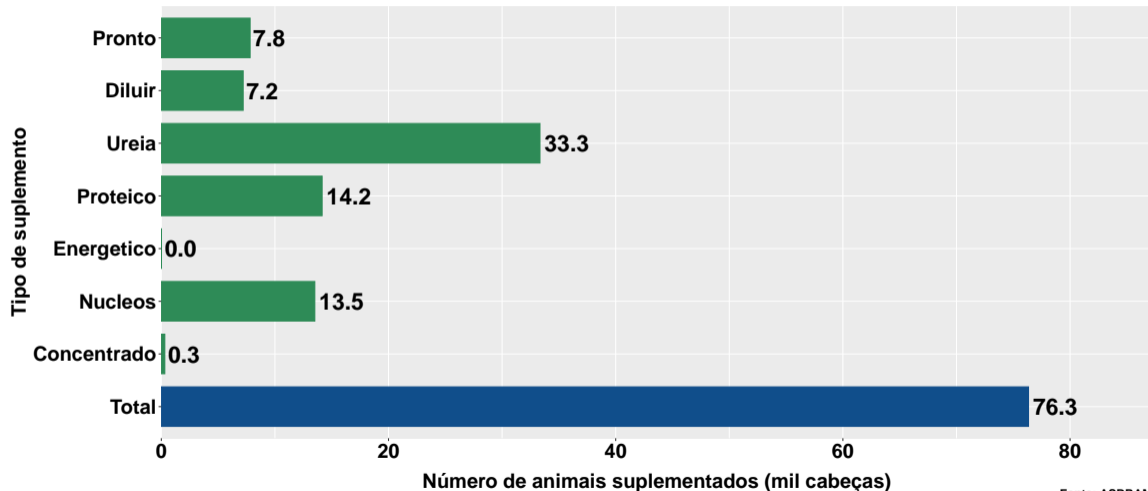
Note: Fonte: ASBRAM

<sup>1</sup> Em toneladas <sup>2</sup> Mês/Mês anterior <sup>3</sup> Mês/Mesmo mês ano anterior

## Section 2

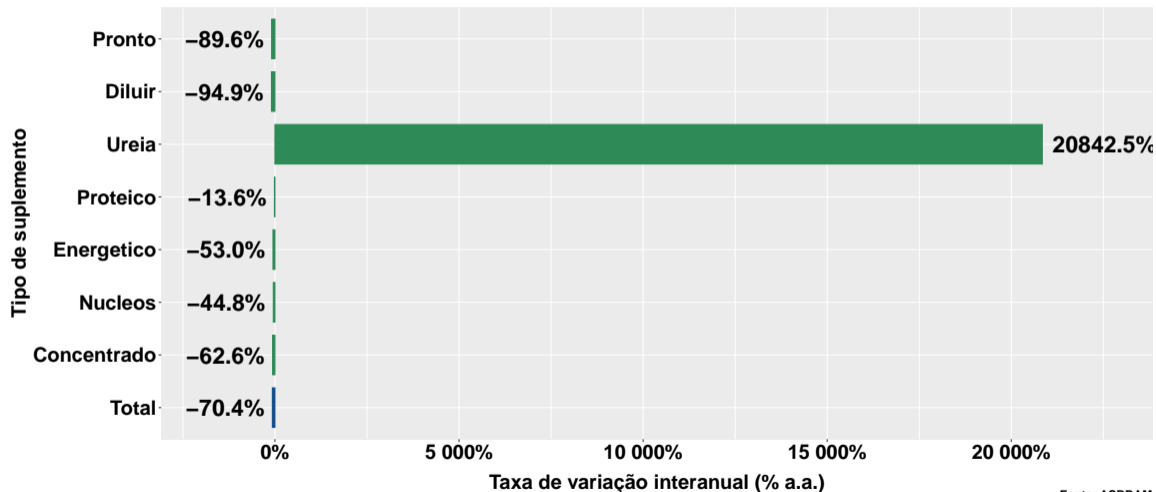
# Número de animais suplementados no Rio Grande do Norte

# Número de animais suplementados



Fonte: ASBRAM

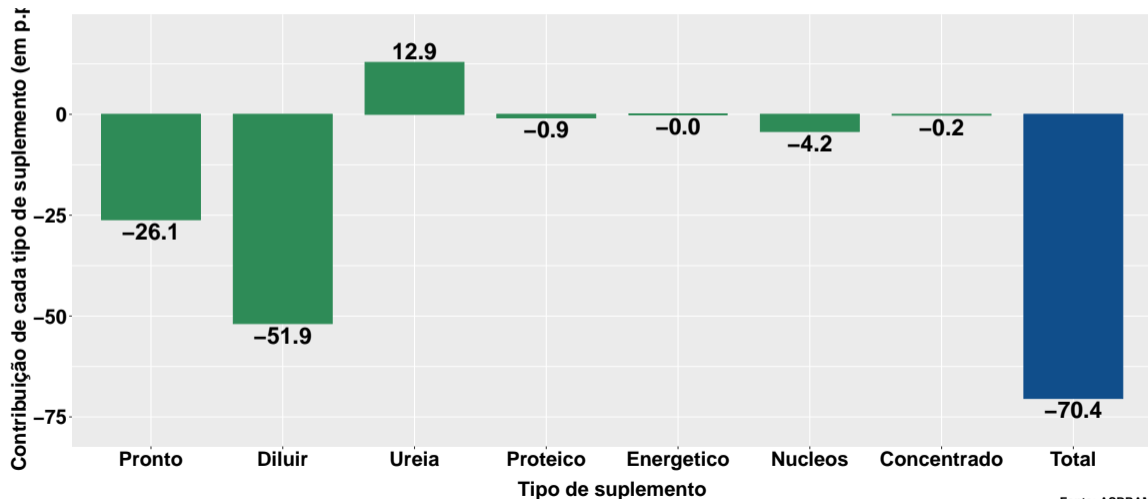
## Var. interanual do num. de animais suplementados



Fonte: ASBRAM

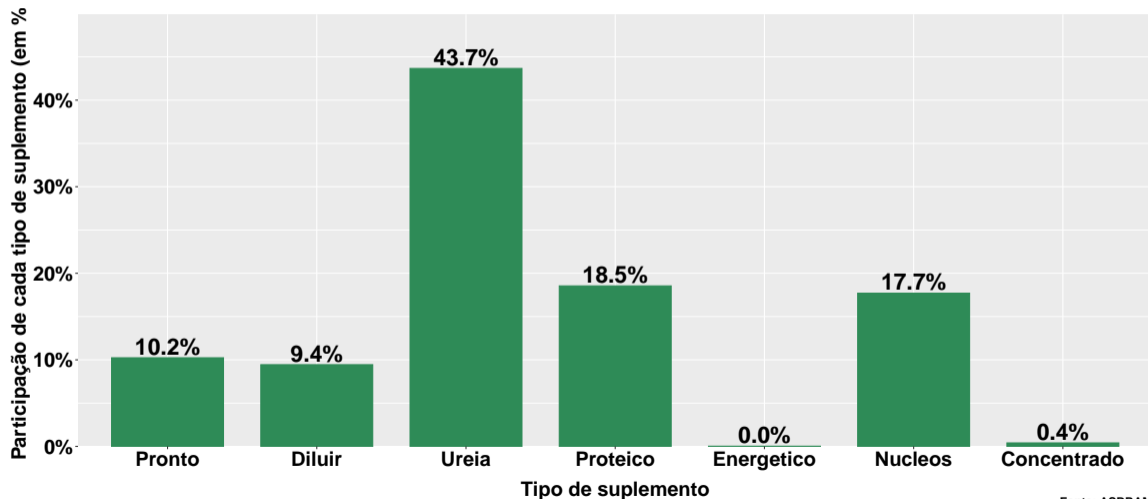


## Contribuição de cada suplemento para variação interanual do número de animais suplementados



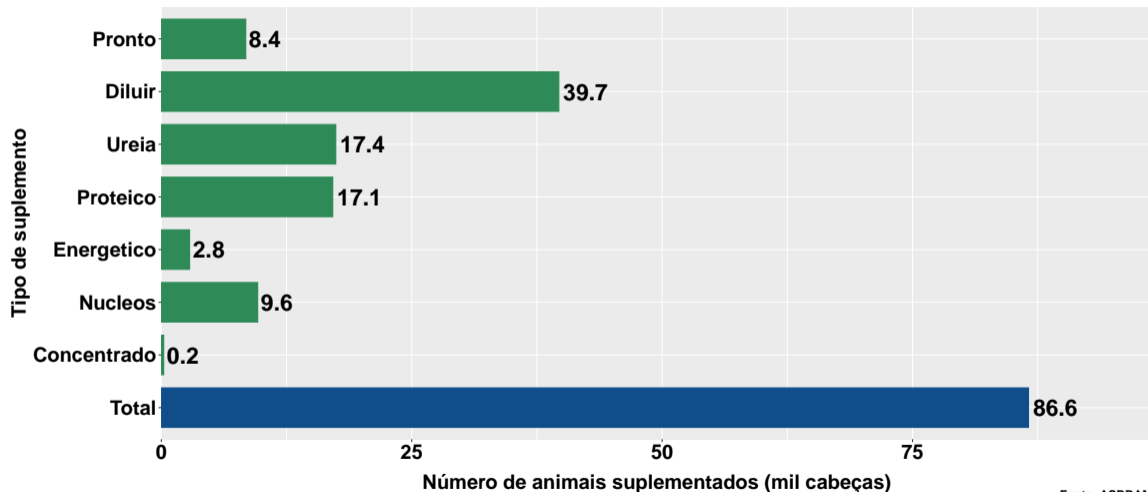
Fonte: ASBRAM

## Participação de cada suplemento no número de animais suplementados no mês



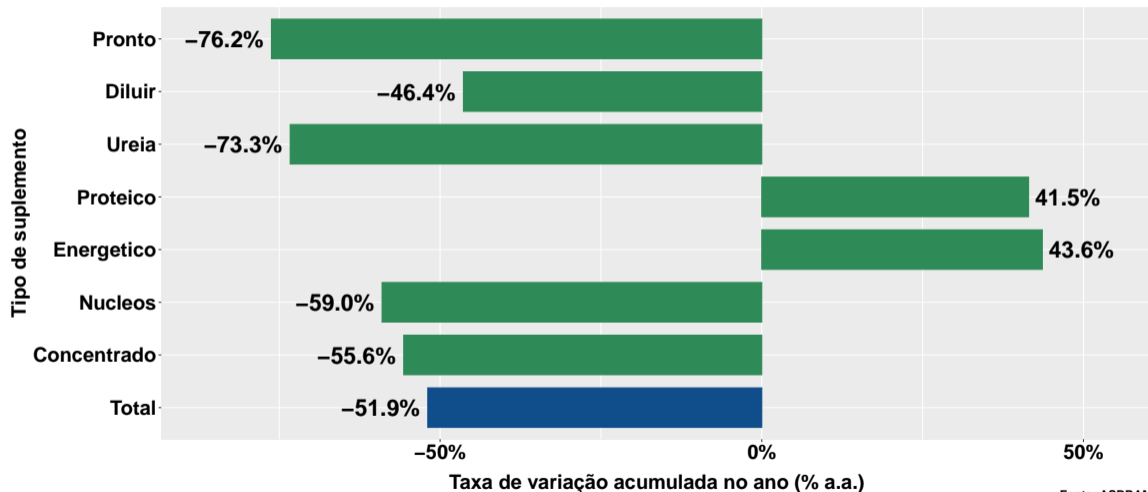
Fonte: ASBRAM

# Número de animais suplementados no ano



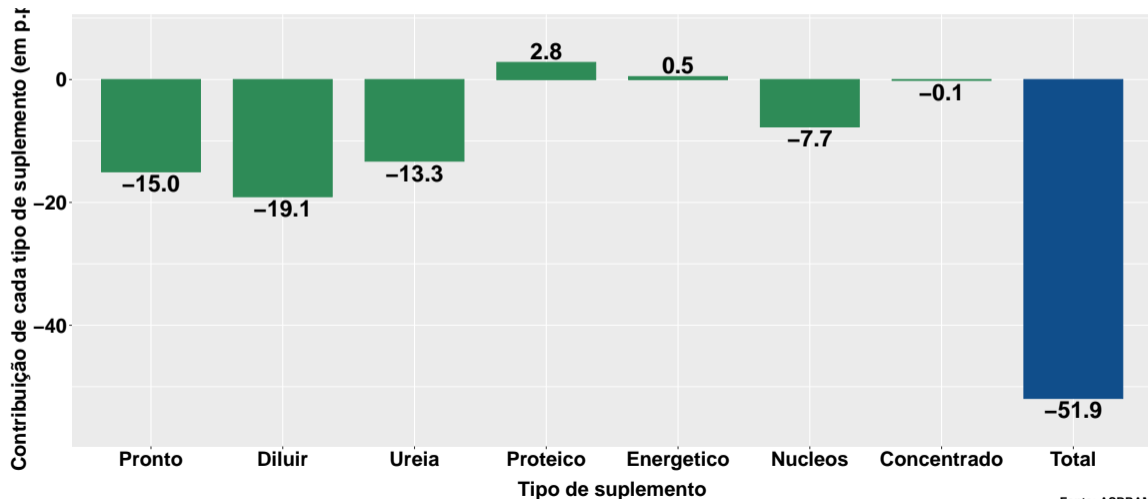
Fonte: ASBRAM

## Variação do num. de animais suplementados no ano



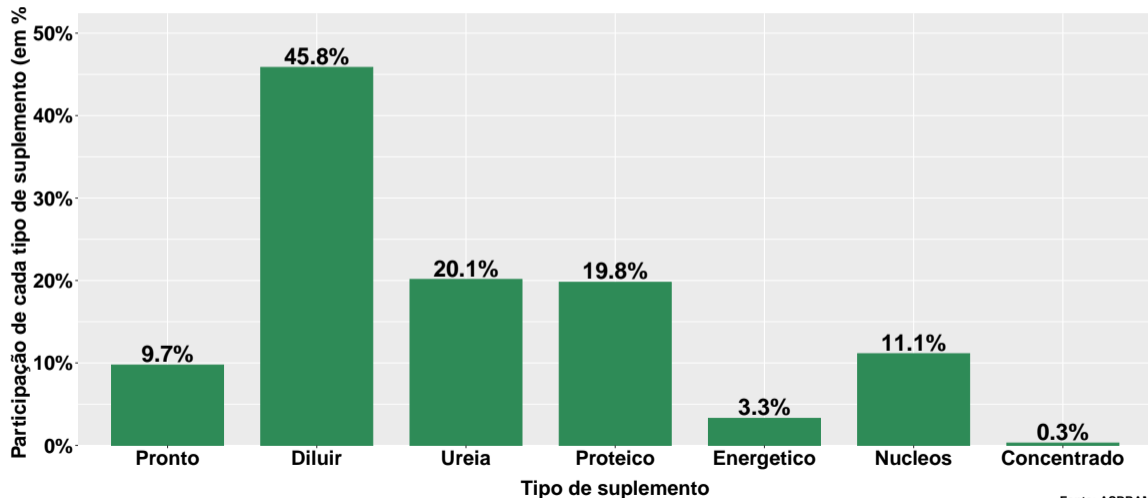
Fonte: ASBRAM

## Contribuição de cada suplemento para variação do número de animais suplementados no ano



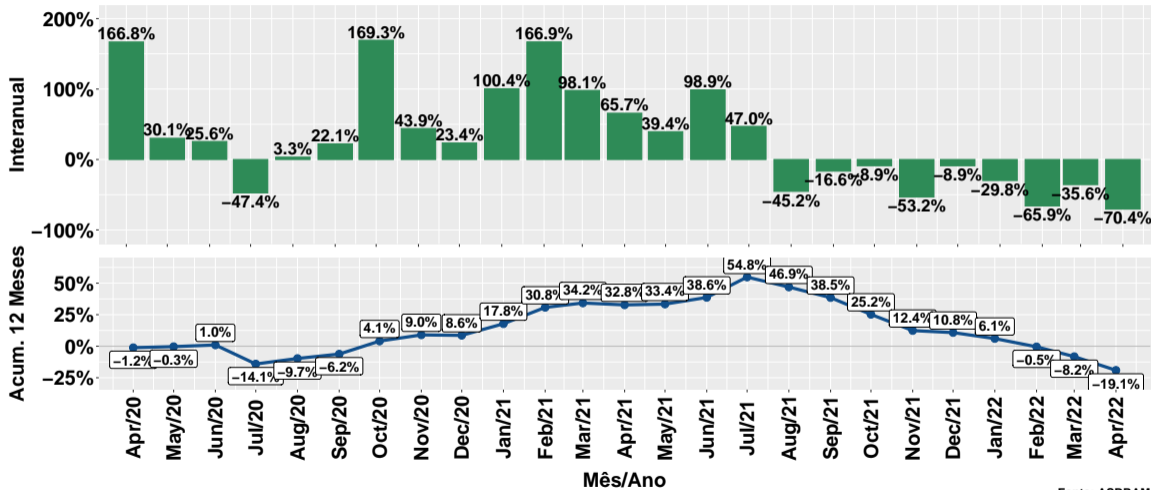
Fonte: ASBRAM

## Participação de cada suplemento no número de animais suplementados no ano



Fonte: ASBRAM

# Evolução do número de animais suplementados



Fonte: ASBRAM

## Síntese de Abril/2022 (Parte 01)

	Num. animais <sup>1</sup>	Variação (%)			
		Mensal <sup>2</sup>	Interanual <sup>3</sup>	Acum. ano	12 meses
Pronto	7.8	-8.4%	-89.6%	-76.2%	-11.6%
Diluir	7.2	-93.4%	-94.9%	-46.4%	-20.1%
Ureia	33.3	NA%	20842.5%	-73.3%	-34.0%
Proteico	14.2	14.4%	-13.6%	41.5%	149.6%
Energetico	0.0	-99.6%	-53.0%	43.6%	-22.2%
Nucleos	13.5	41.0%	-44.8%	-59.0%	-46.1%
Concentrado	0.3	186.0%	-62.6%	-55.6%	9.0%
<b>Total</b>	<b>76.3</b>	<b>-46.7%</b>	<b>-70.4%</b>	<b>-51.9%</b>	<b>-19.1%</b>

Note: Fonte: ASBRAM

<sup>1</sup> Mil cabeças <sup>2</sup> Mês/Mês anterior <sup>3</sup> Mês/Mesmo mês ano anterior



## Síntese de Abril/2022 (Parte 02)

	Contribuição (em p.p.)			
	Mensal <sup>2</sup>	Interanual <sup>3</sup>	Acum. ano	12 meses
Pronto	-0.5	-26.1	-15.0	-2.8
Diluir	-70.9	-51.9	-19.1	-8.8
Ureia	NA	12.9	-13.3	-5.1
Proteico	1.2	-0.9	2.8	4.0
Energetico	-2.7	-0.0	0.5	-0.2
Nucleos	2.7	-4.2	-7.7	-6.2
Concentrado	0.1	-0.2	-0.1	0.0
<b>Total</b>	<b>-46.7</b>	<b>-70.4</b>	<b>-51.9</b>	<b>-19.1</b>

Note: Fonte: ASBRAM

<sup>1</sup> Mil cabeças <sup>2</sup> Mês/Mês anterior <sup>3</sup> Mês/Mesmo mês ano anterior