

# Índice ASBRAM - Rondônia

Desempenho Abril/2022

São Paulo, 12/05/2022

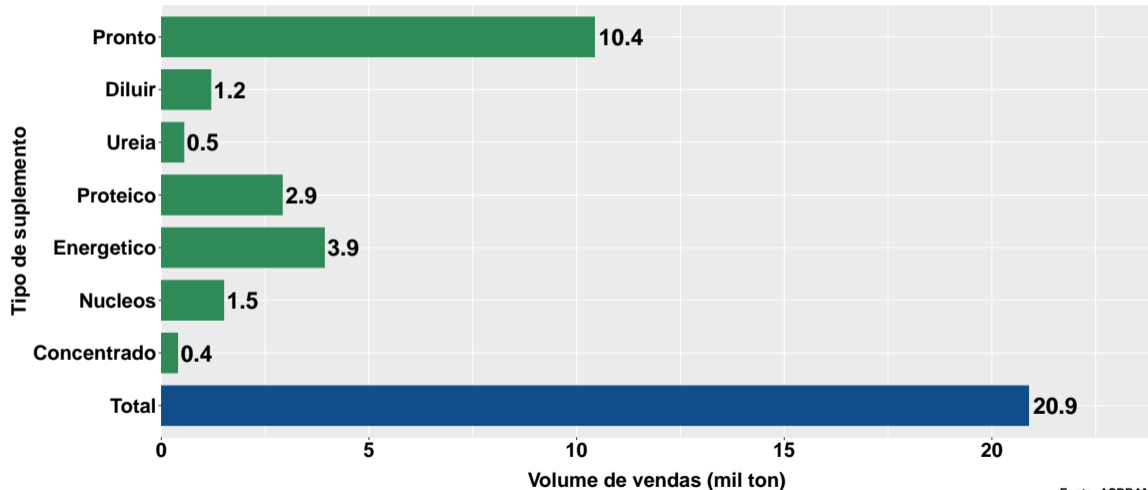
1 Volume de vendas de suplementos no Rondônia

2 Número de animais suplementados no Rondônia

## Section 1

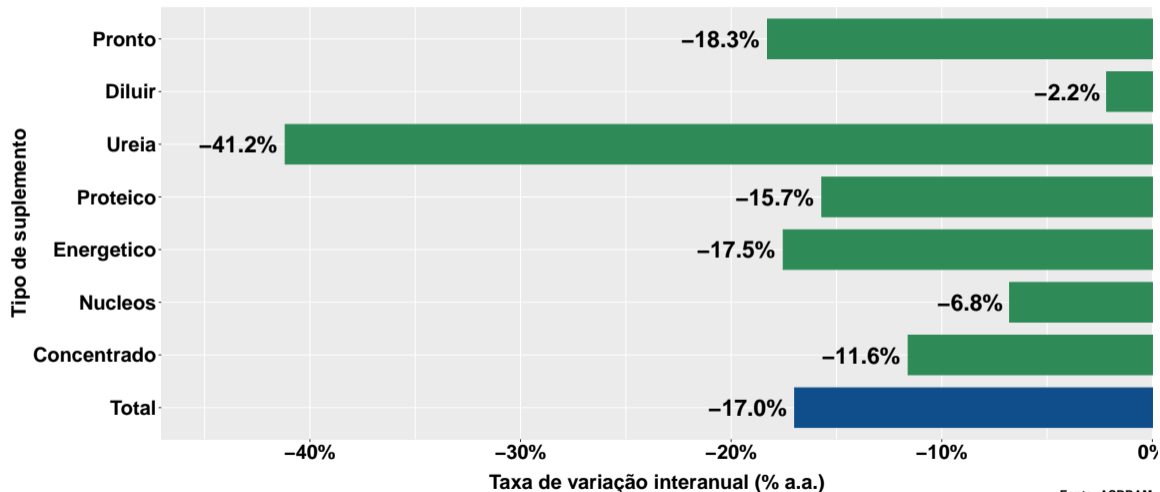
# Volume de vendas de suplementos no Rondônia

## Volume de vendas no mês



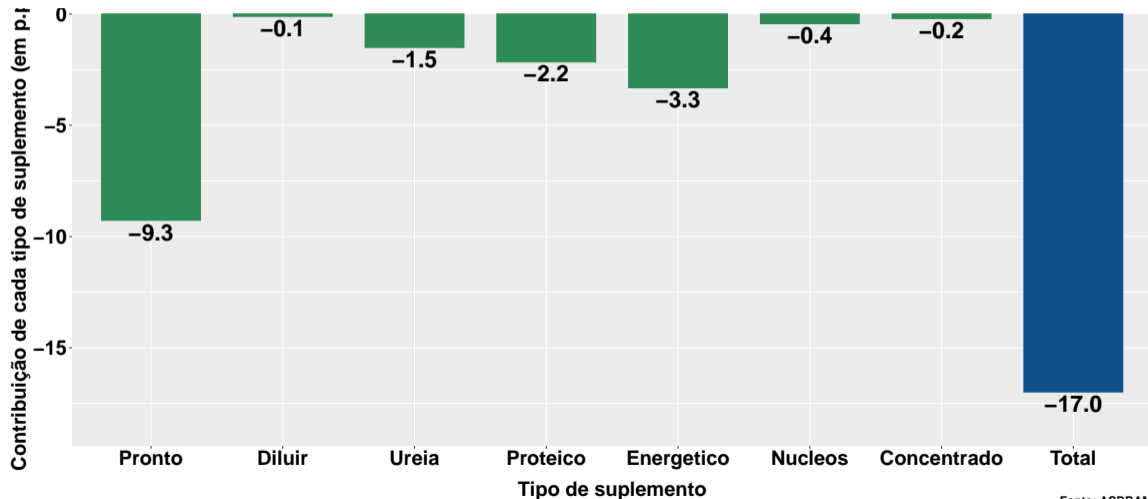
Fonte: ASBRAM

## Variação interanual do volume de vendas



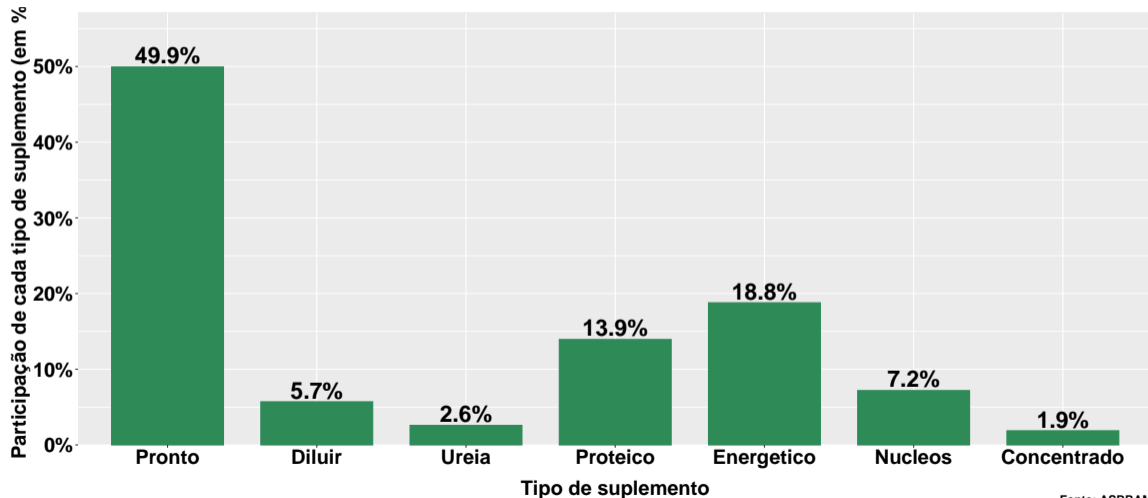
Fonte: ASBRAM

## Contribuição de cada suplemento para variação interanual do volume de vendas



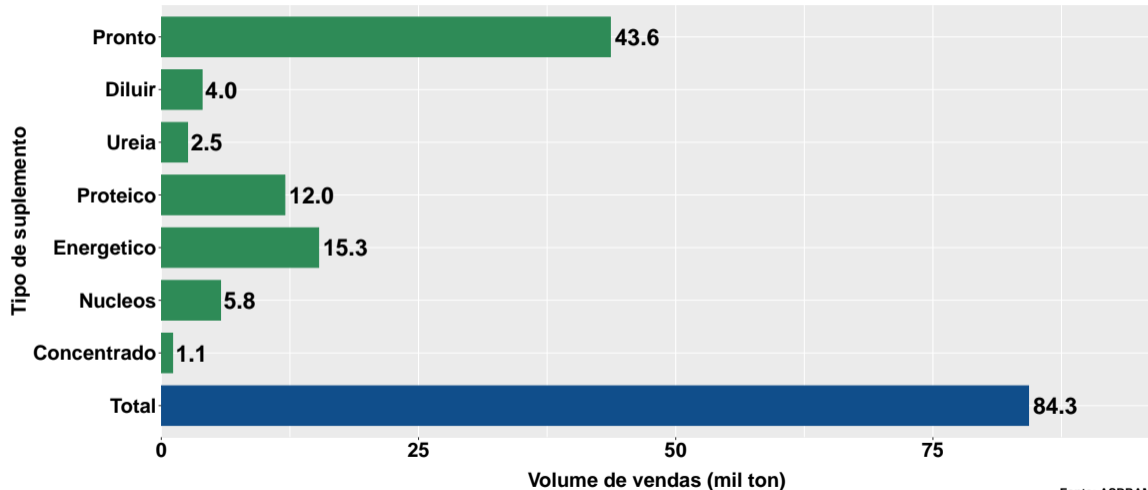
Fonte: ASBRAM

## Participação de cada suplemento no volume total de vendas no mês



Fonte: ASBRAM

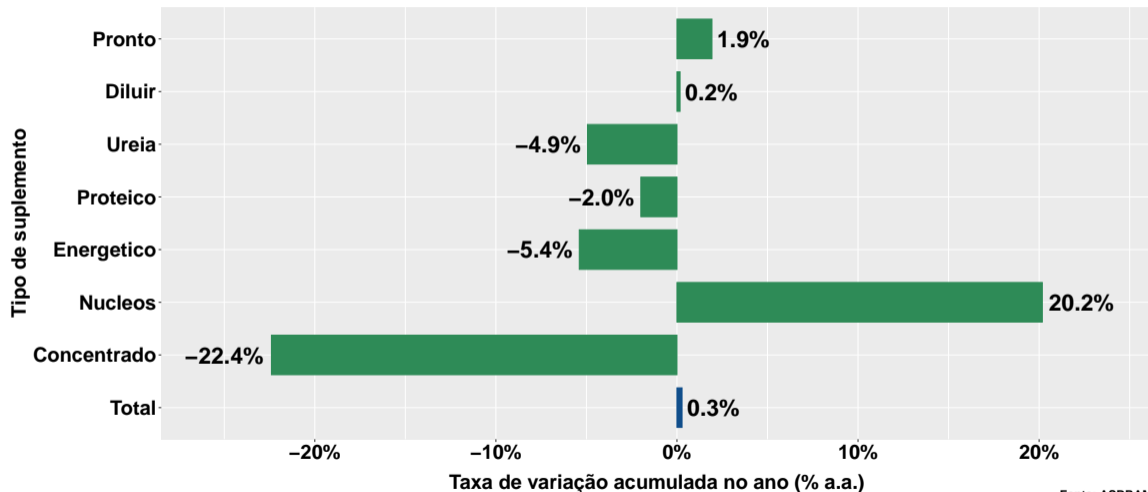
## Volume de vendas acumulado no ano



Fonte: ASBRAM

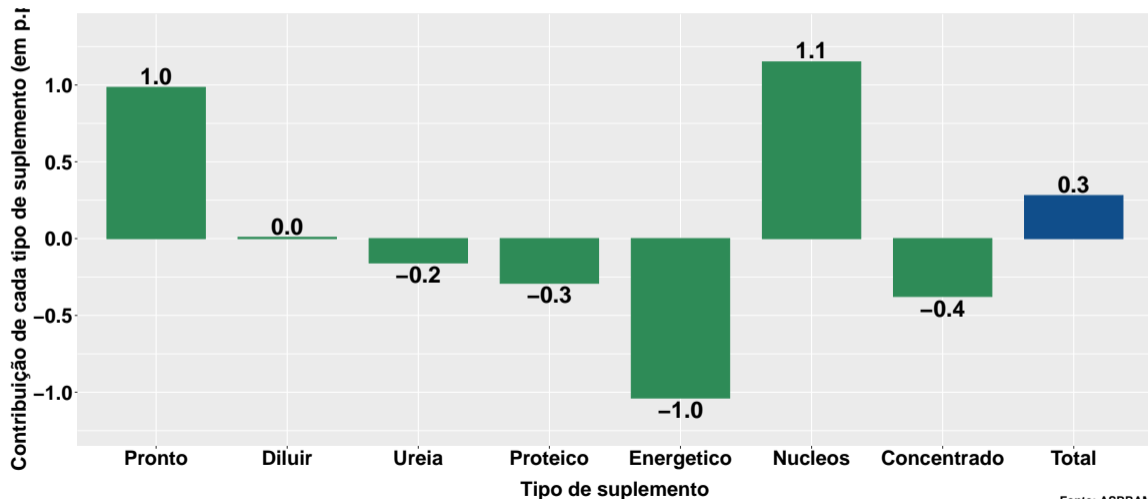


# Variação do volume de vendas acumulado no ano



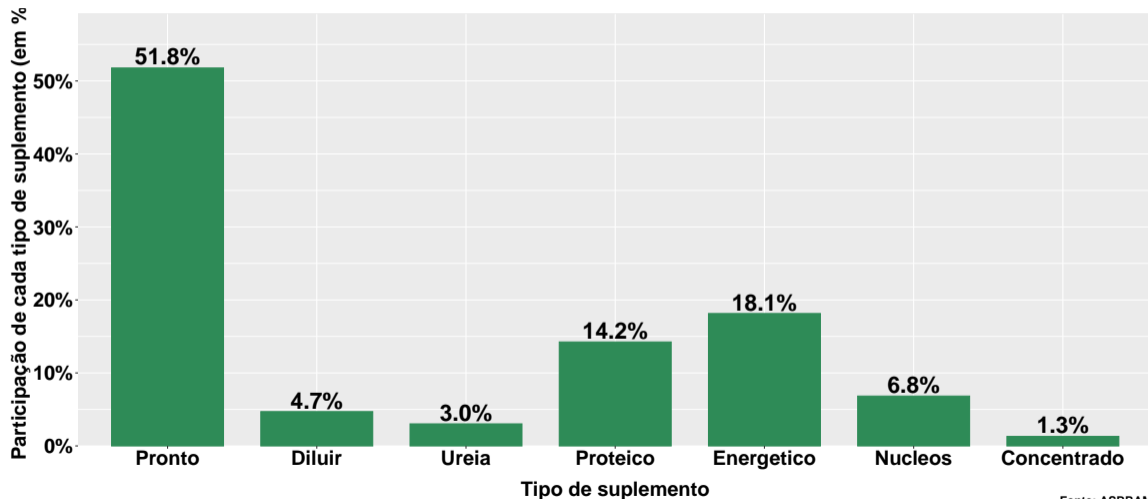
Fonte: ASBRAM

## Contribuição de cada suplemento para variação do volume de vendas acumulado no ano



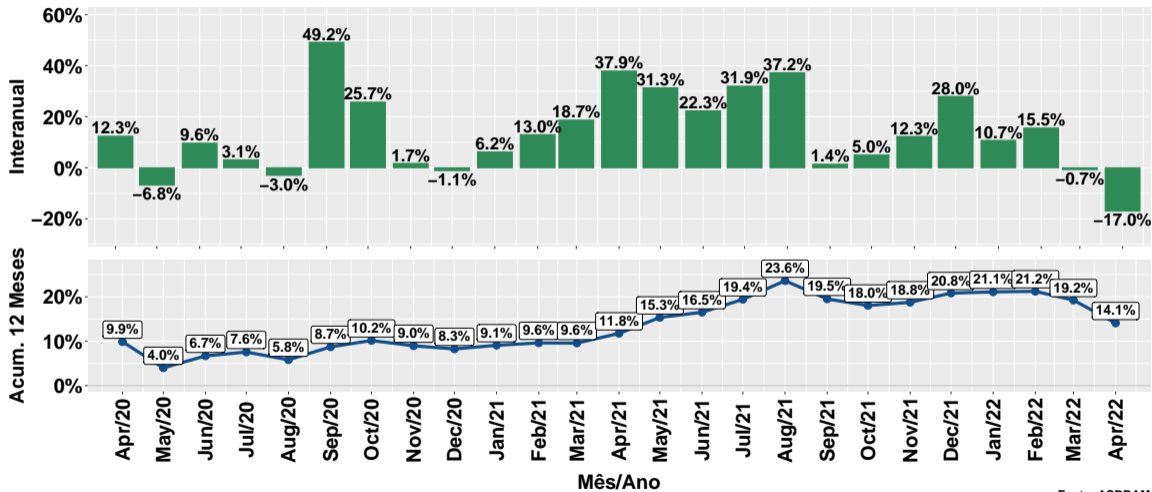
Fonte: ASBRAM

## Participação de cada suplemento no volume total de vendas no mês



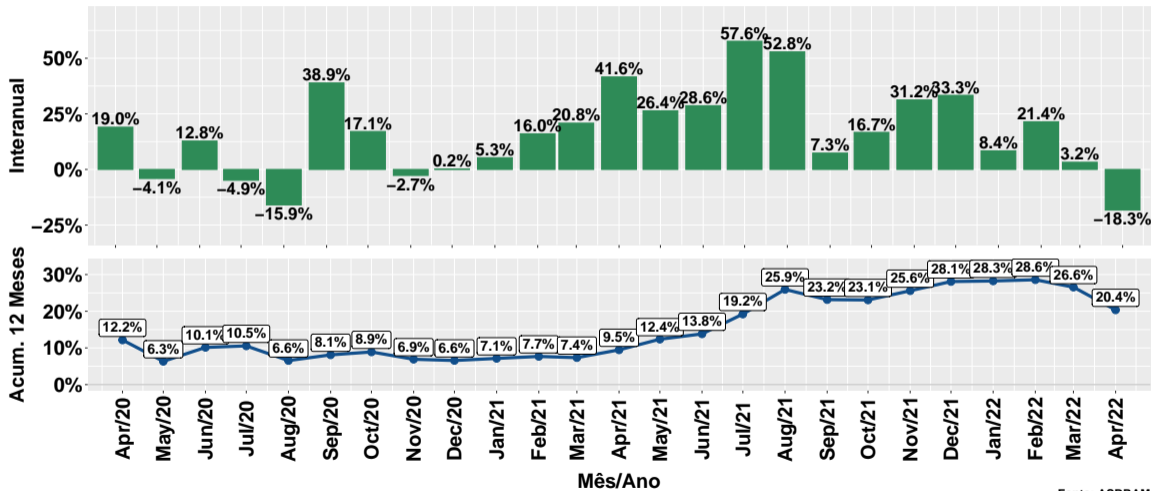
Fonte: ASBRAM

# Evolução do volume total de vendas



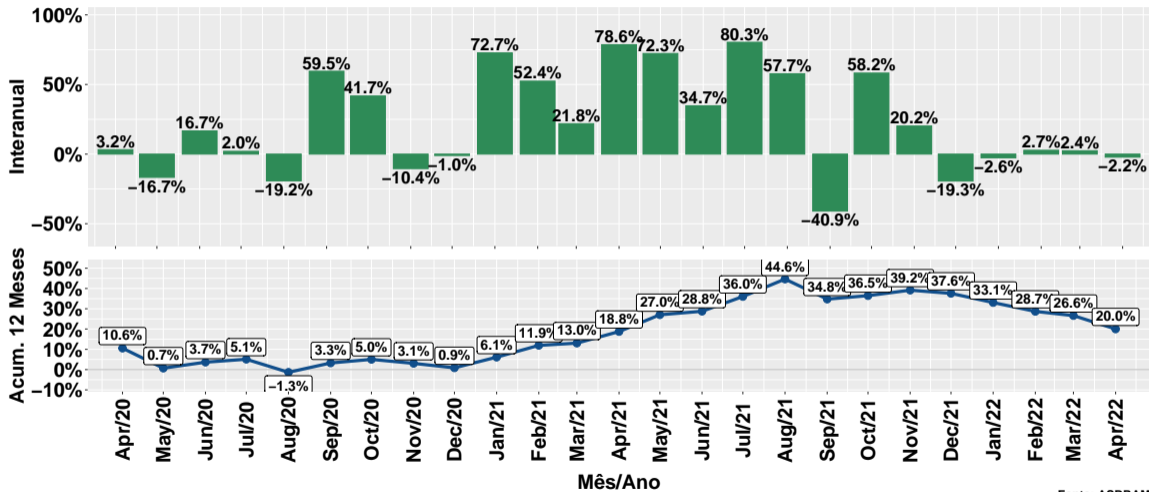
Fonte: ASBRAM

# Evolução do volume de vendas: Pronto para uso



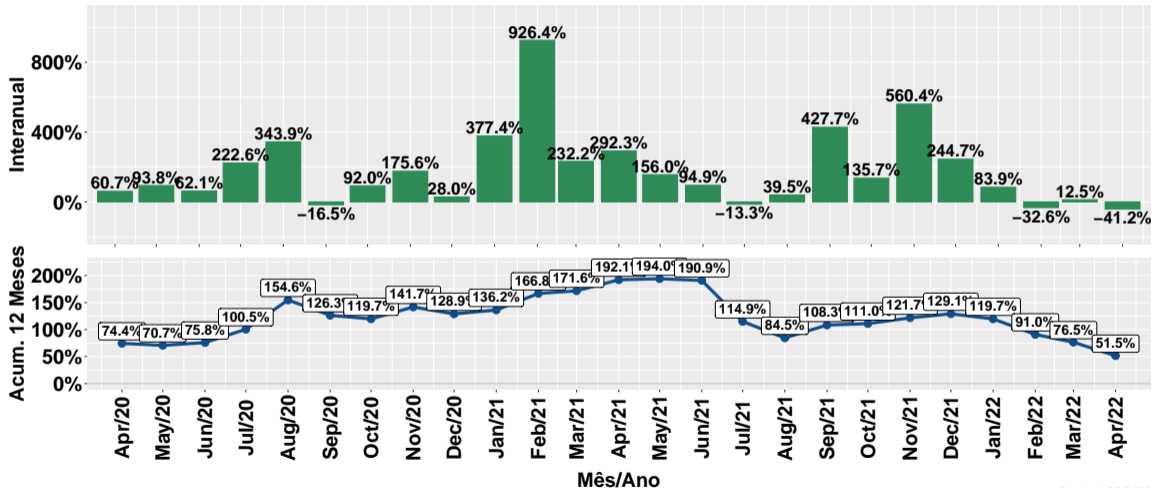
Fonte: ASBRAM

# Evolução do volume de vendas: Para diluir



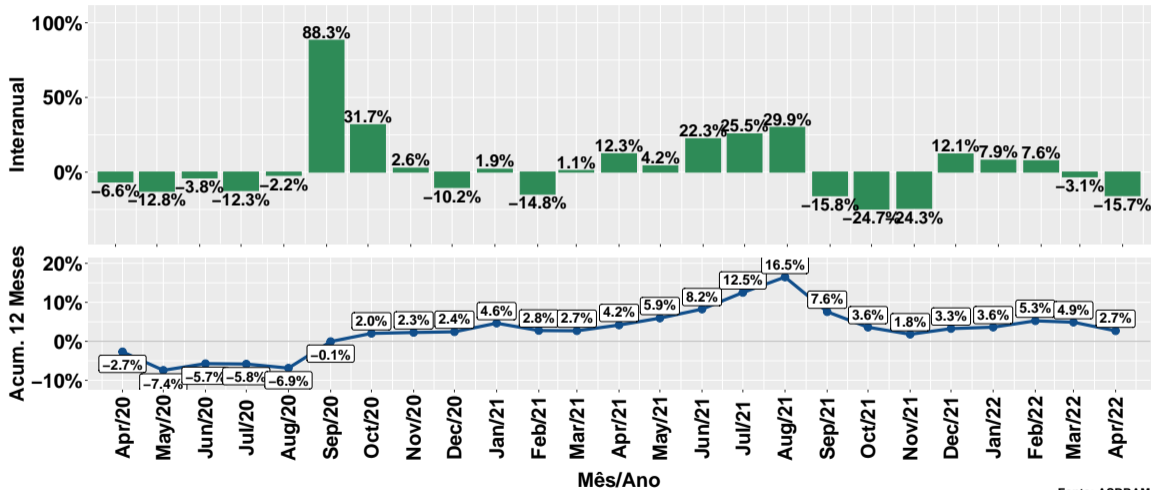
Fonte: ASBRAM

# Evolução do volume de vendas: Ureia



Fonte: ASBRAM

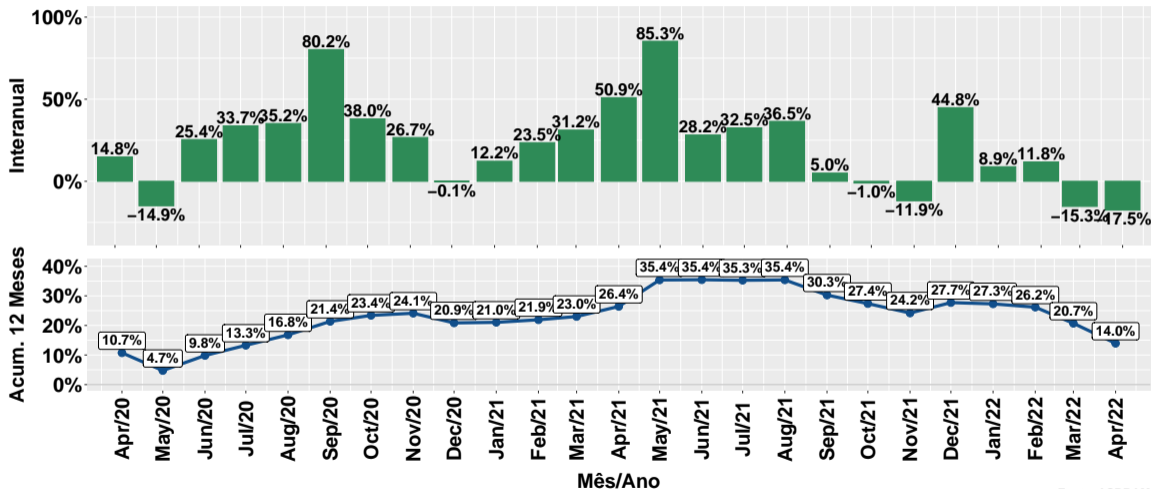
# Evolução do volume de vendas: Proteico



Fonte: ASBRAM

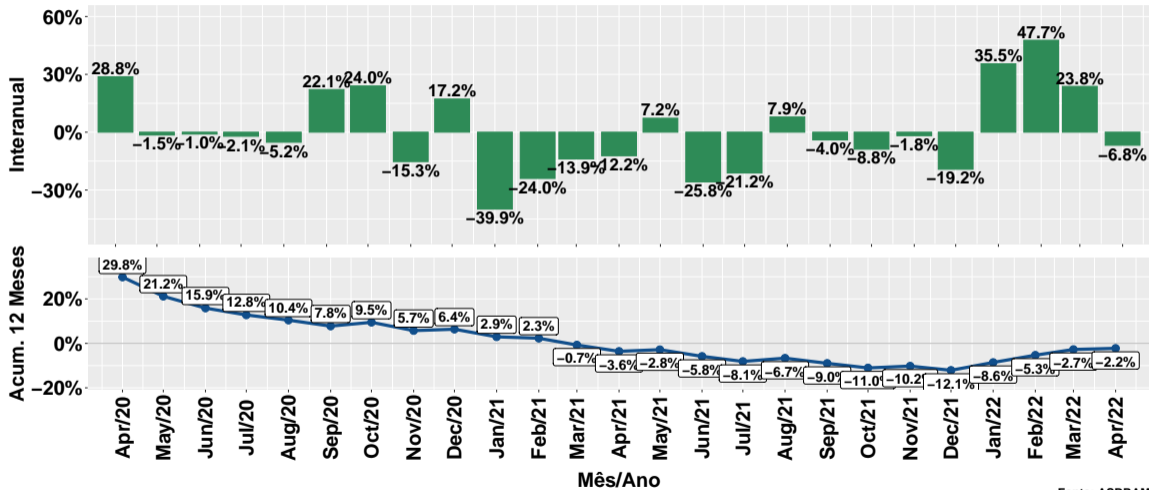


# Evolução do volume de vendas: Prot. energético



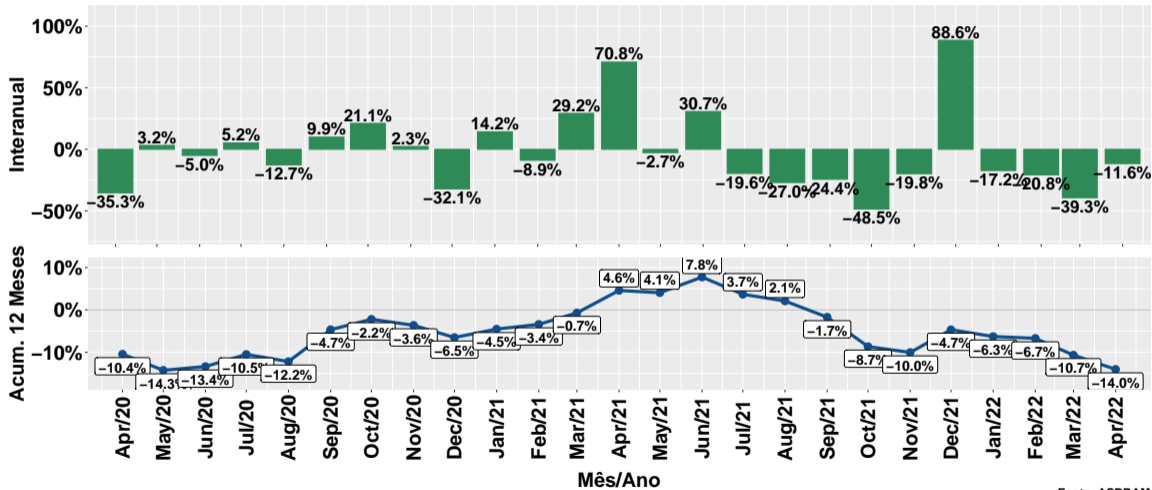
Fonte: ASBRAM

# Evolução do volume de vendas: Núcleos



Fonte: ASBRAM

# Evolução do volume de vendas: Concentrado



Fonte: ASBRAM

## Síntese de Abril/2022 (Parte 01)

	Vol. vendas <sup>1</sup>	Variação (%)			
		Mensal <sup>2</sup>	Interanual <sup>3</sup>	Acum. ano	12 meses
Pronto	10.4	-14.0%	-18.3%	1.9%	20.4%
Diluir	1.2	15.1%	-2.2%	0.2%	20.0%
Ureia	0.5	-28.8%	-41.2%	-4.9%	51.5%
Proteico	2.9	-15.6%	-15.7%	-2.0%	2.7%
Energetico	3.9	-2.5%	-17.5%	-5.4%	14.0%
Nucleos	1.5	-14.6%	-6.8%	20.2%	-2.2%
Concentrado	0.4	58.1%	-11.6%	-22.4%	-14.0%
<b>Total</b>	<b>20.9</b>	<b>-10.8%</b>	<b>-17.0%</b>	<b>0.3%</b>	<b>14.1%</b>

Note: Fonte: ASBRAM

<sup>1</sup> Em mil toneladas <sup>2</sup> Mês/Mês anterior <sup>3</sup> Mês/Mesmo mês ano anterior

## Síntese de Abril/2022 (Parte 02)

	Contribuição (em p.p.)			
	Mensal <sup>2</sup>	Interanual <sup>3</sup>	Acum. ano	12 meses
Pronto	-7.3	-9.3	1.0	9.6
Diluir	0.7	-0.1	0.0	0.9
Ureia	-0.9	-1.5	-0.2	1.3
Proteico	-2.3	-2.2	-0.3	0.5
Energetico	-0.4	-3.3	-1.0	2.4
Nucleos	-1.1	-0.4	1.1	-0.2
Concentrado	0.6	-0.2	-0.4	-0.4
<b>Total</b>	<b>-10.8</b>	<b>-17.0</b>	<b>0.3</b>	<b>14.1</b>

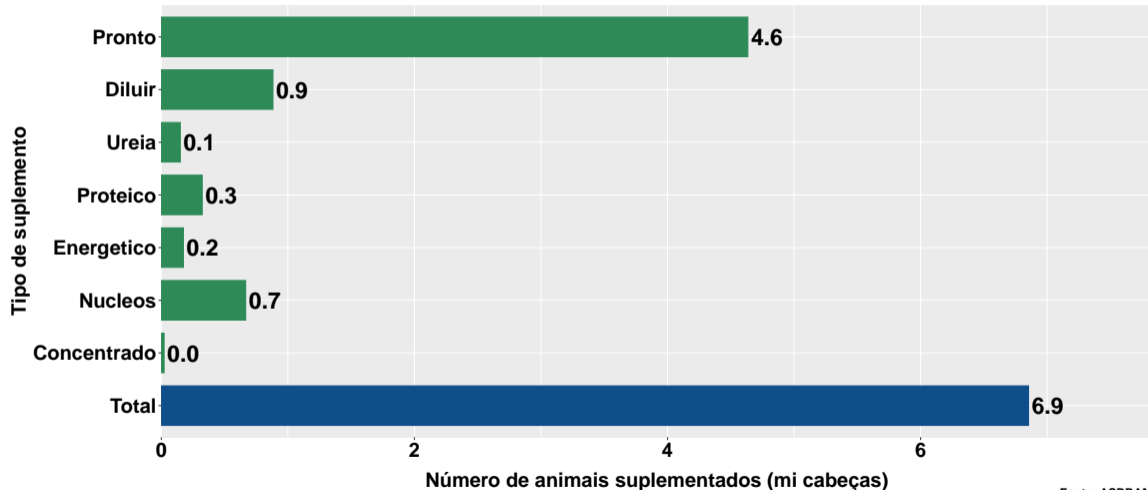
Note: Fonte: ASBRAM

<sup>1</sup> Em mil toneladas <sup>2</sup> Mês/Mês anterior <sup>3</sup> Mês/Mesmo mês ano anterior

## Section 2

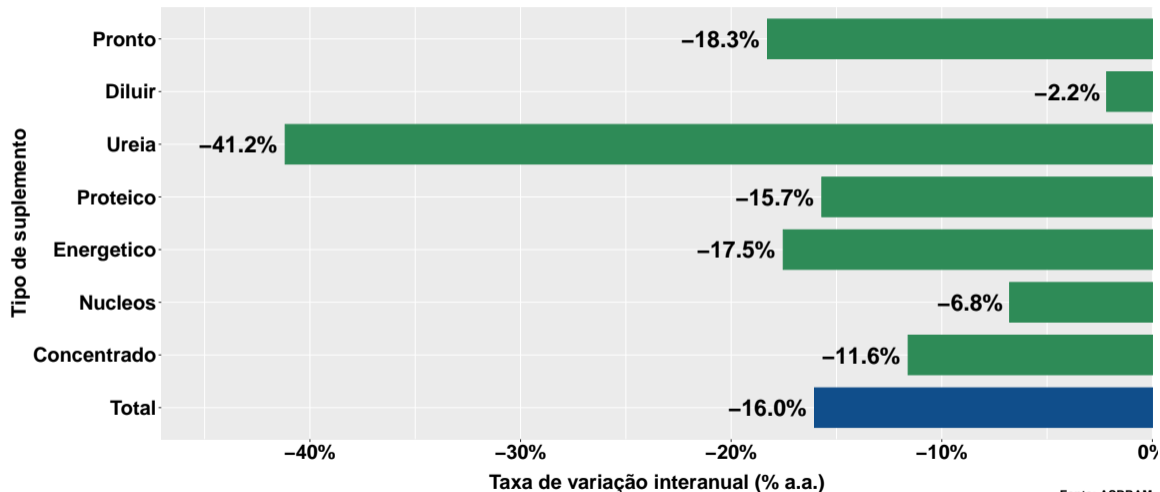
# Número de animais suplementados no Rondônia

# Número de animais suplementados



Fonte: ASBRAM

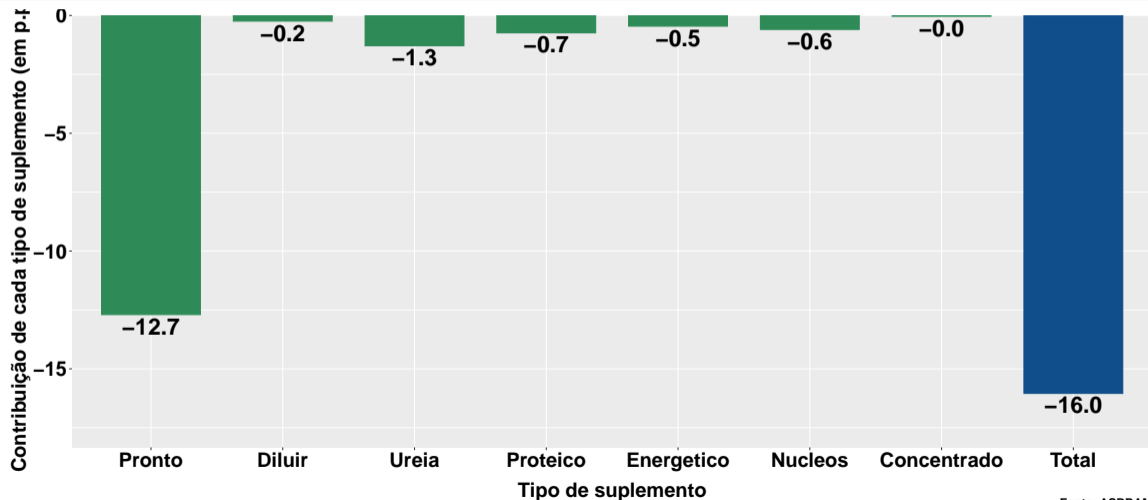
## Var. interanual do num. de animais suplementados



Fonte: ASBRAM

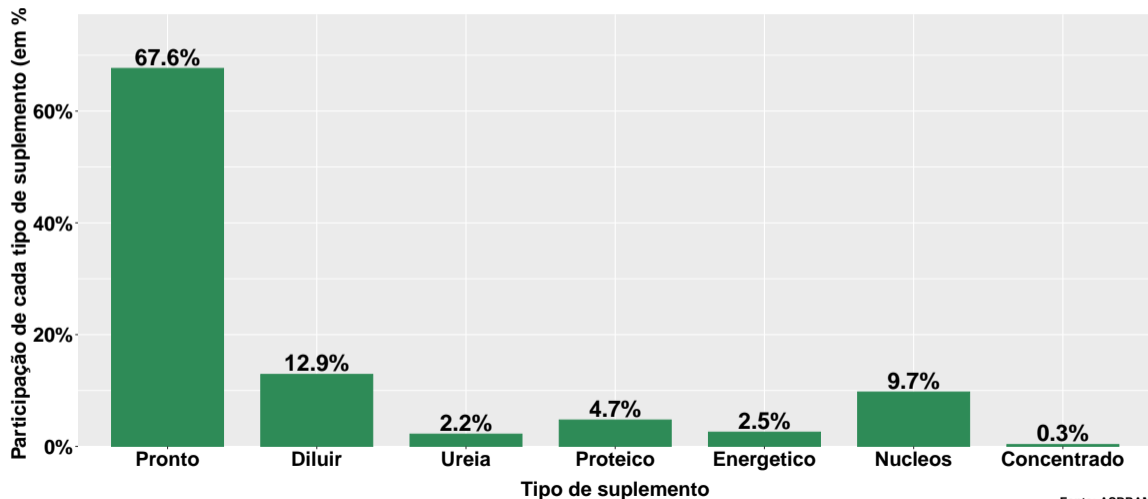


## Contribuição de cada suplemento para variação interanual do número de animais suplementados

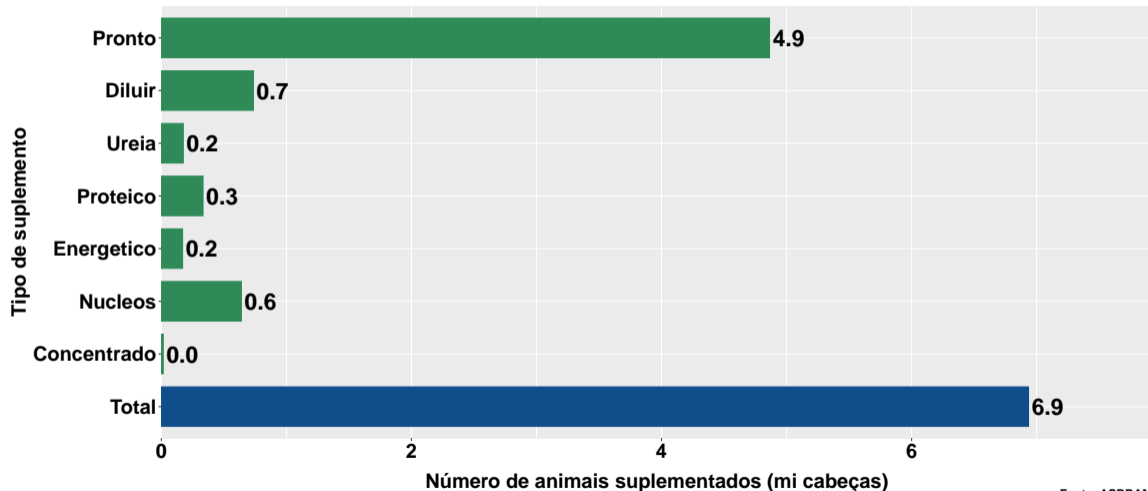


Fonte: ASBRAM

## Participação de cada suplemento no número de animais suplementados no mês

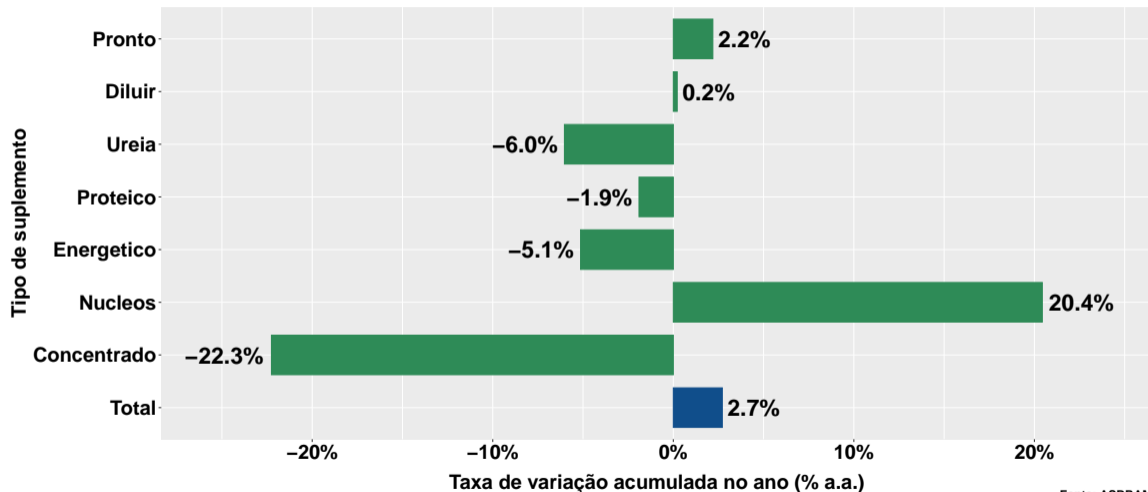


## Número de animais suplementados no ano



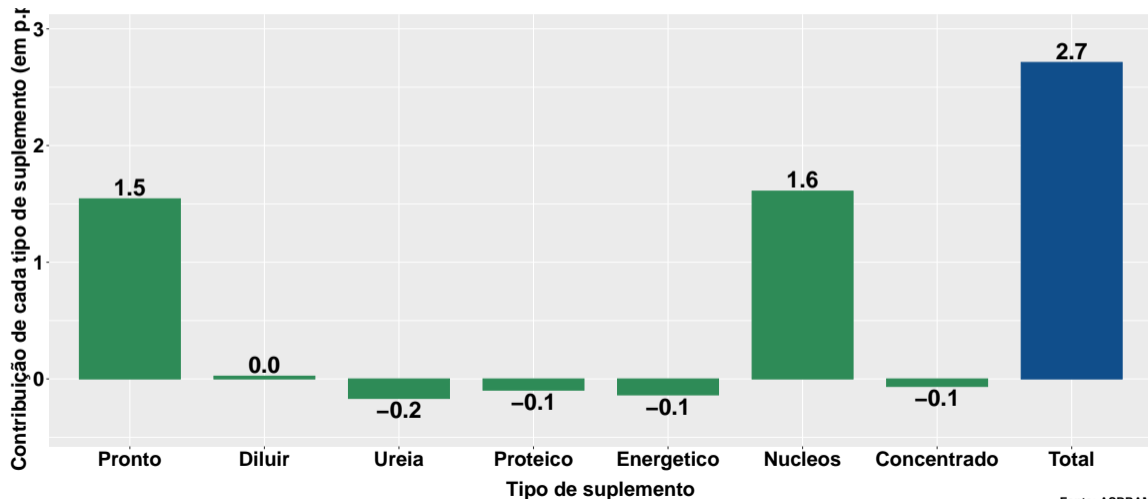
Fonte: ASBRAM

## Variação do num. de animais suplementados no ano

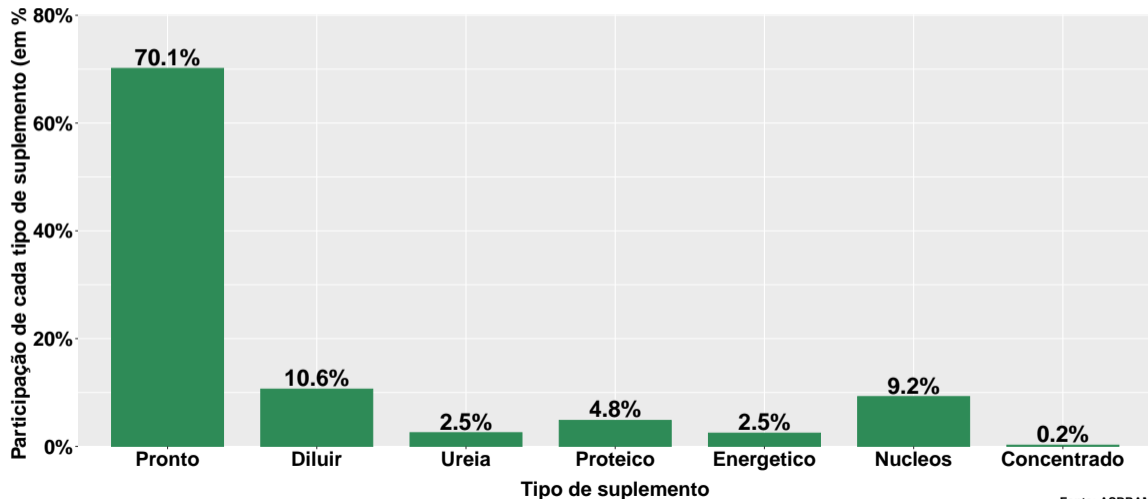


Fonte: ASBRAM

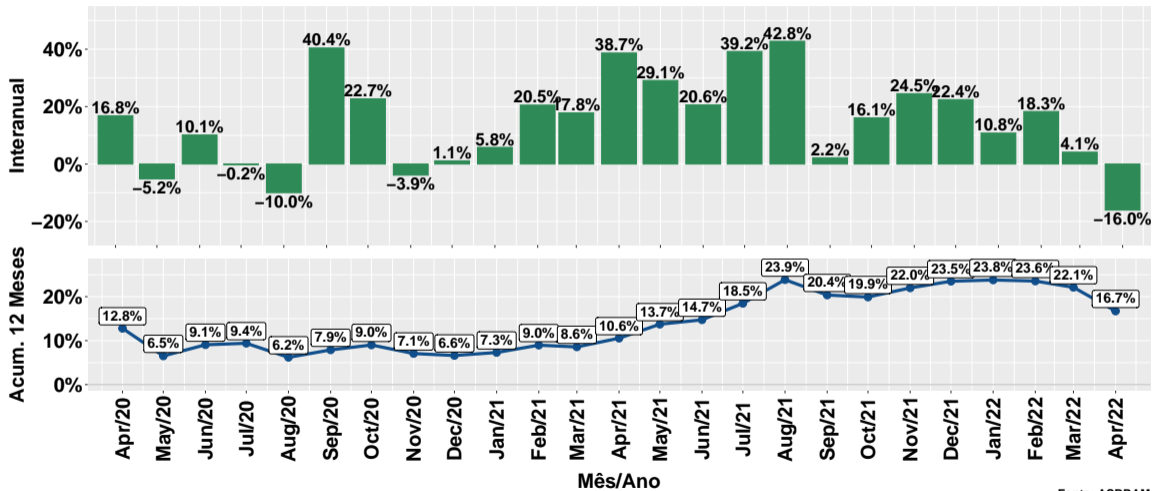
## Contribuição de cada suplemento para variação do número de animais suplementados no ano



## Participação de cada suplemento no número de animais suplementados no ano



# Evolução do número de animais suplementados



Fonte: ASBRAM

## Síntese de Abril/2022 (Parte 01)

	Num. animais <sup>1</sup>	Variação (%)			
		Mensal <sup>2</sup>	Interanual <sup>3</sup>	Acum. ano	12 meses
Pronto	4.6	-11.2%	-18.3%	2.2%	20.2%
Diluir	0.9	18.9%	-2.2%	0.2%	19.6%
Ureia	0.1	-26.4%	-41.2%	-6.0%	51.0%
Proteico	0.3	-12.8%	-15.7%	-1.9%	2.6%
Energetico	0.2	0.7%	-17.5%	-5.1%	13.8%
Nucleos	0.7	-11.8%	-6.8%	20.4%	-2.1%
Concentrado	0.0	63.4%	-11.6%	-22.3%	-14.0%
<b>Total</b>	<b>6.9</b>	<b>-8.3%</b>	<b>-16.0%</b>	<b>2.7%</b>	<b>16.7%</b>

Note: Fonte: ASBRAM

<sup>1</sup> Milhões de cabeças <sup>2</sup> Mês/Mês anterior <sup>3</sup> Mês/Mesmo mês ano anterior



## Síntese de Abril/2022 (Parte 02)

	Contribuição (em p.p.)			
	Mensal <sup>2</sup>	Interanual <sup>3</sup>	Acum. ano	12 meses
Pronto	-7.8	-12.7	1.5	13.4
Diluir	1.9	-0.2	0.0	2.0
Ureia	-0.7	-1.3	-0.2	1.2
Proteico	-0.6	-0.7	-0.1	0.2
Energetico	0.0	-0.5	-0.1	0.3
Nucleos	-1.2	-0.6	1.6	-0.3
Concentrado	0.1	-0.0	-0.1	-0.1
<b>Total</b>	<b>-8.3</b>	<b>-16.0</b>	<b>2.7</b>	<b>16.7</b>

*Note:* Fonte: ASBRAM

<sup>1</sup> Milhões de cabeças <sup>2</sup> Mês/Mês anterior <sup>3</sup> Mês/Mesmo mês ano anterior