

# Índice ASBRAM - Roraima

Desempenho Abril/2022

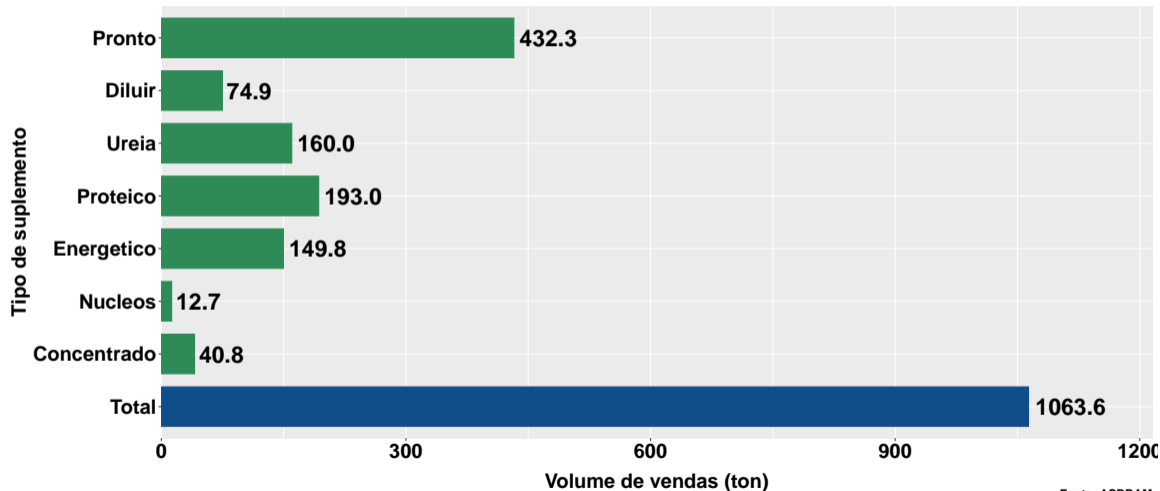
São Paulo, 12/05/2022

- 1 Volume de vendas de suplementos no Roraima
- 2 Número de animais suplementados no Roraima

## Section 1

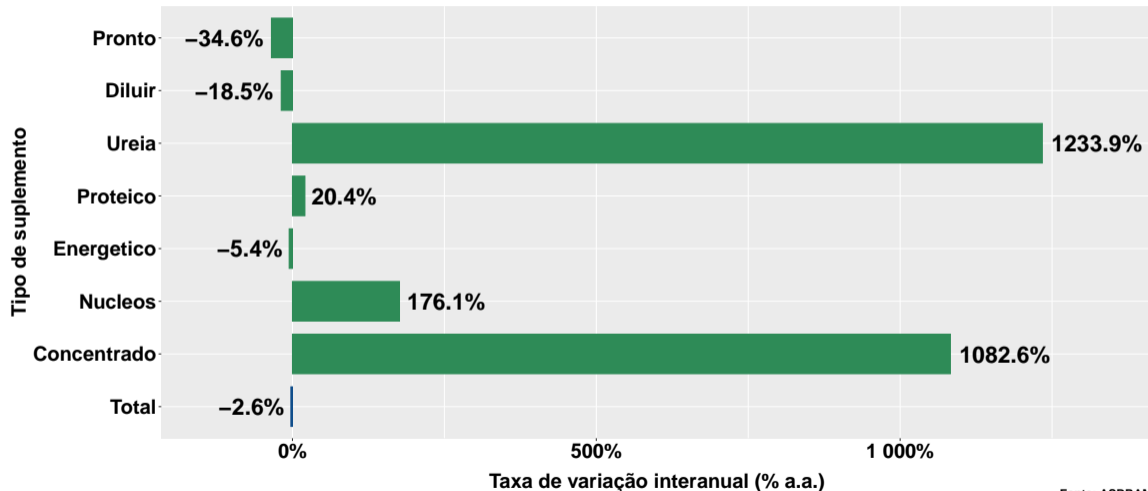
# Volume de vendas de suplementos no Roraima

## Volume de vendas no mês



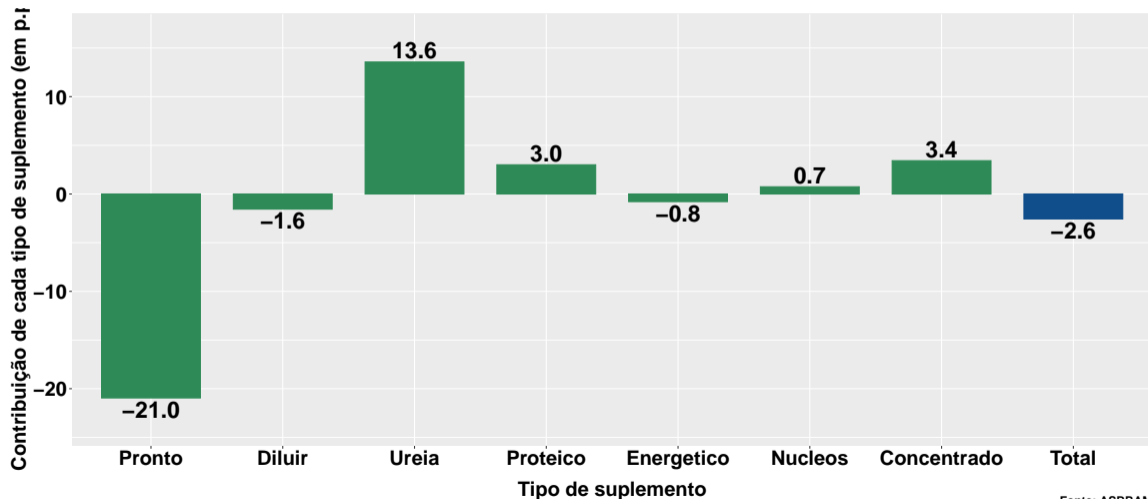
Fonte: ASBRAM

## Variação interanual do volume de vendas



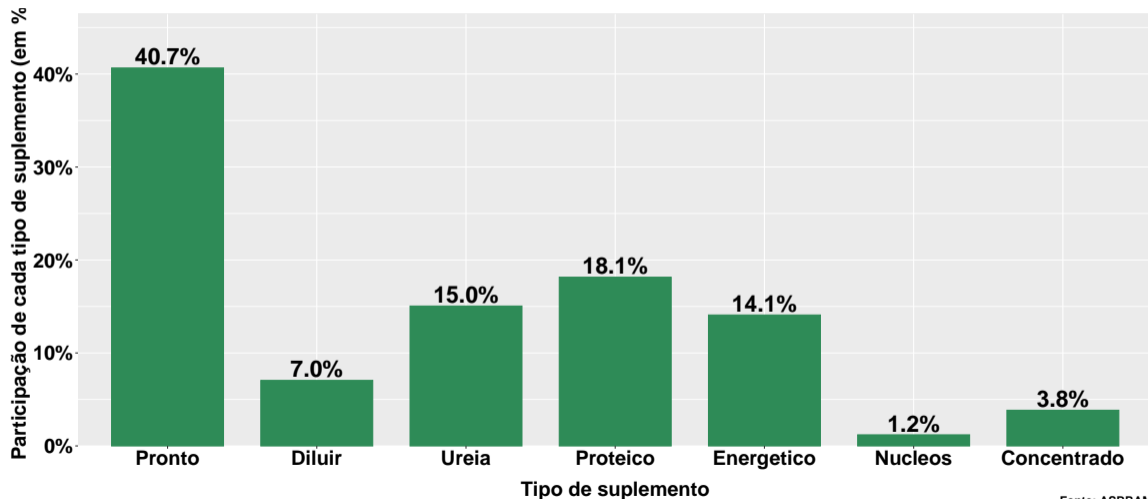
Fonte: ASBRAM

## Contribuição de cada suplemento para variação interanual do volume de vendas



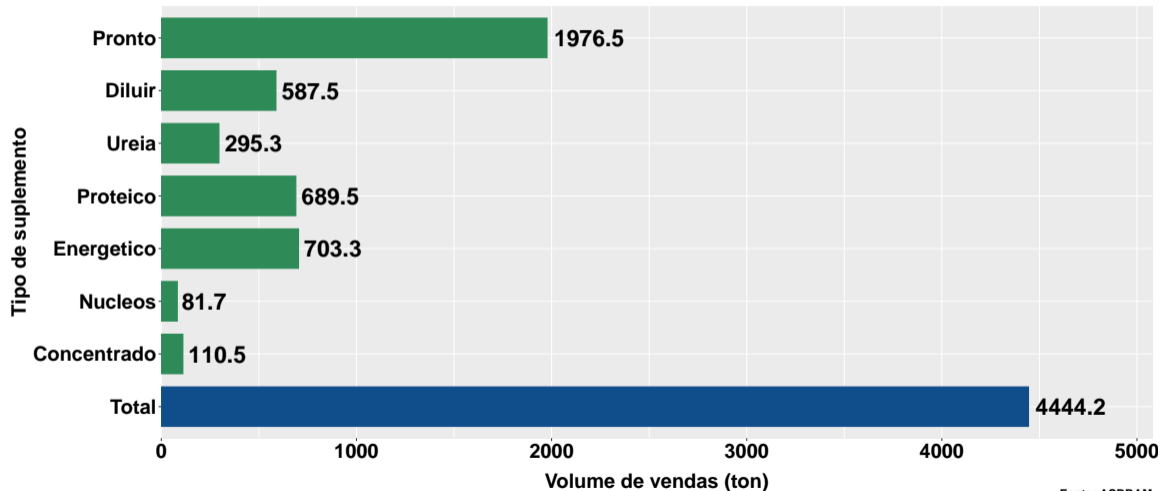
Fonte: ASBRAM

## Participação de cada suplemento no volume total de vendas no mês



Fonte: ASBRAM

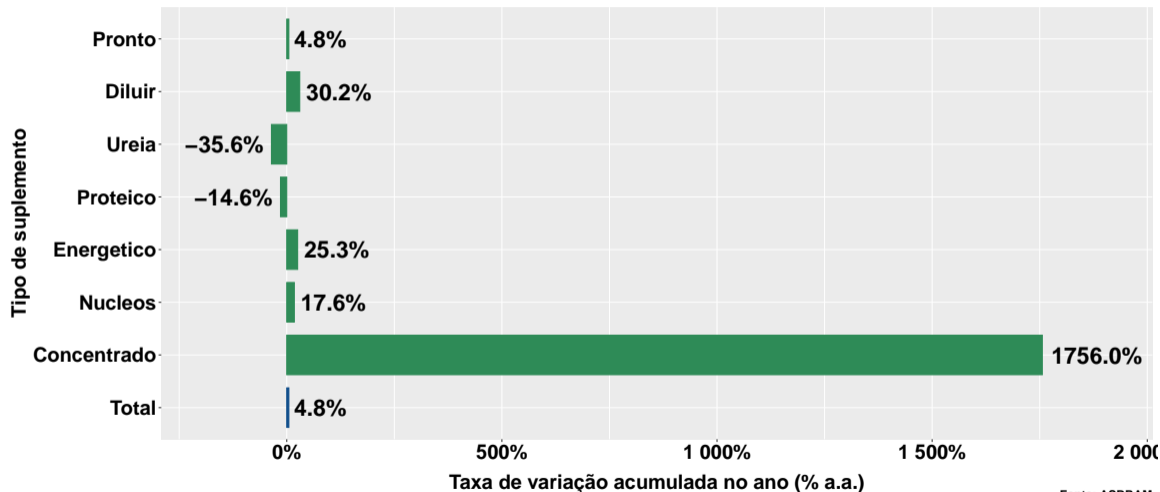
## Volume de vendas acumulado no ano



Fonte: ASBRAM

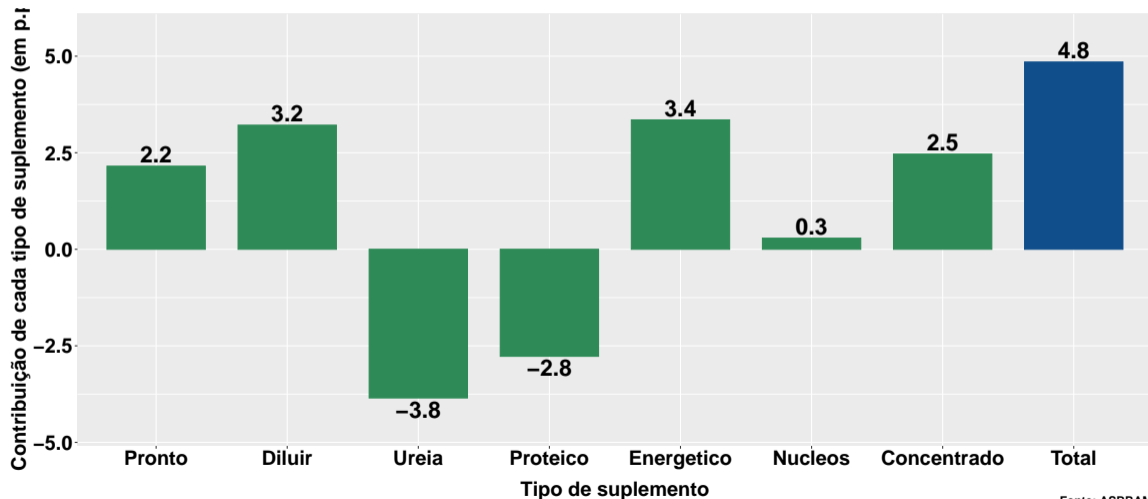


# Variação do volume de vendas acumulado no ano



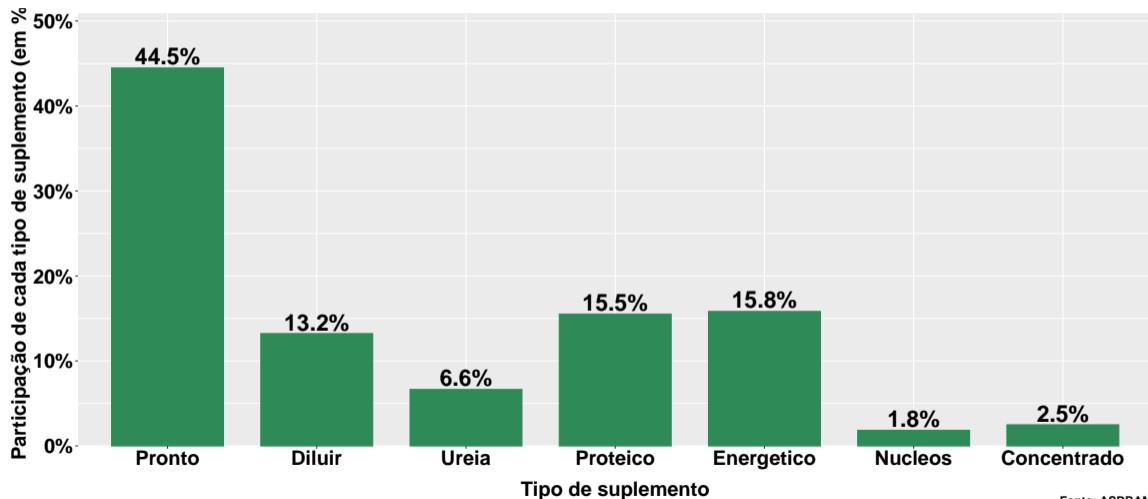
Fonte: ASBRAM

## Contribuição de cada suplemento para variação do volume de vendas acumulado no ano



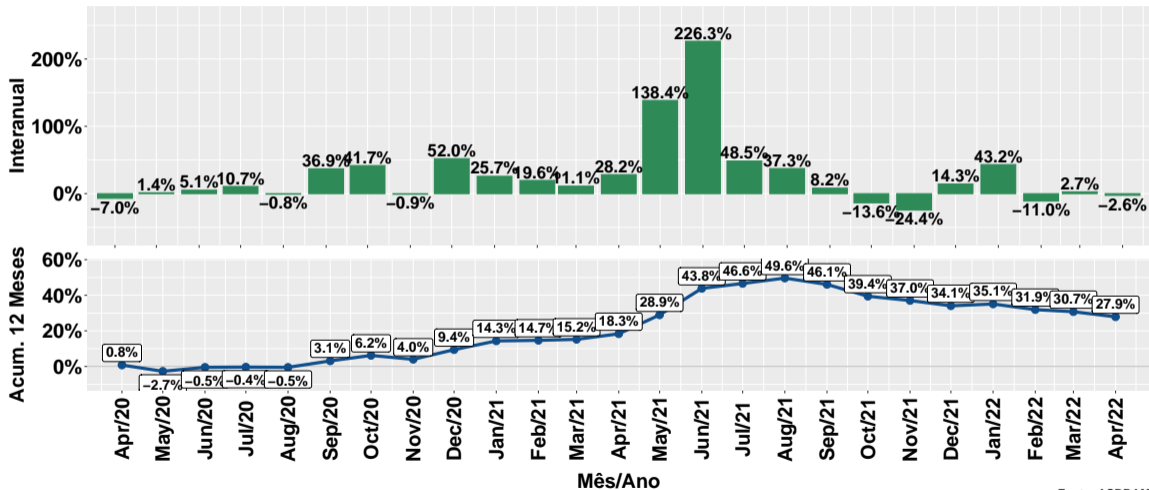
Fonte: ASBRAM

## Participação de cada suplemento no volume total de vendas no mês



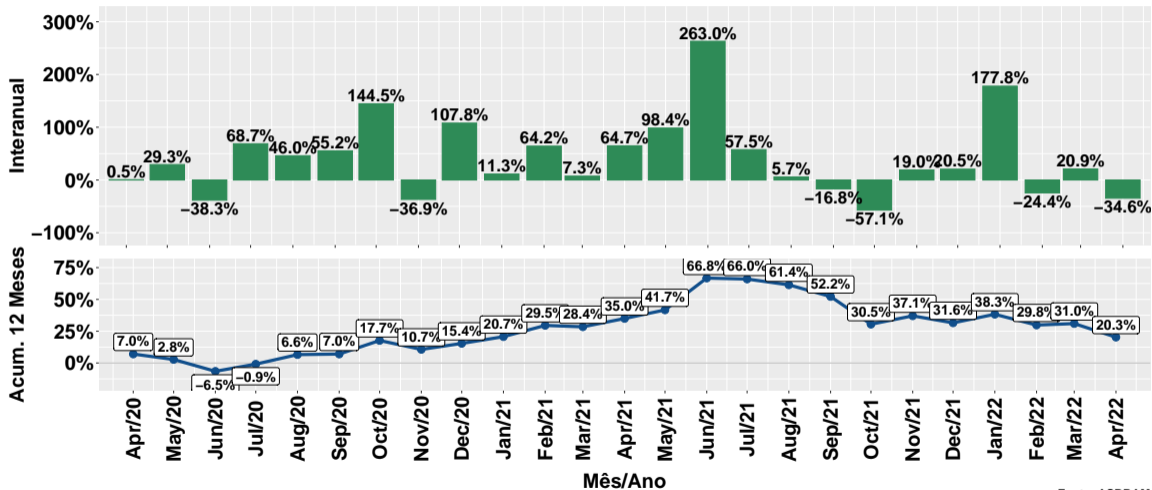
Fonte: ASBRAM

# Evolução do volume total de vendas



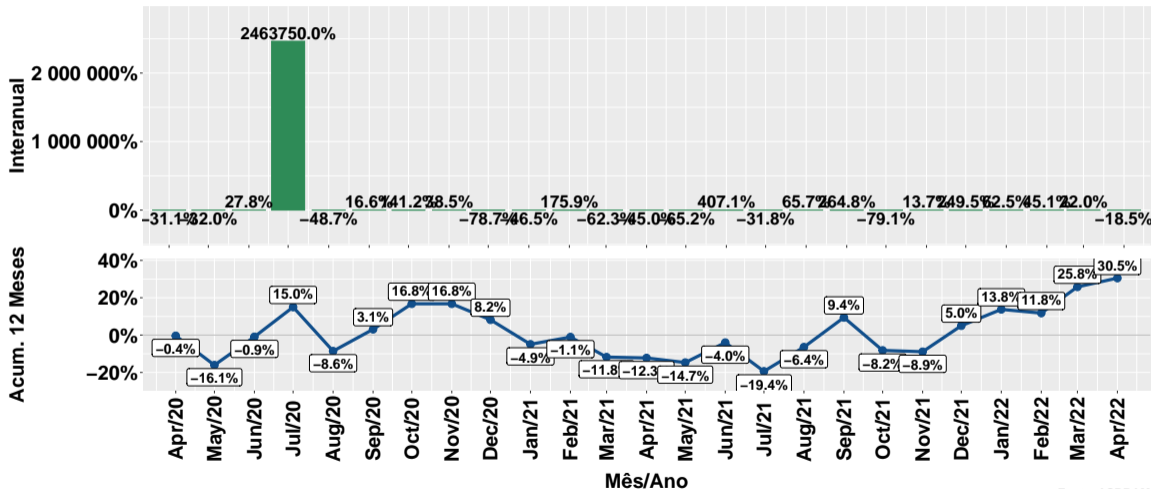
Fonte: ASBRAM

# Evolução do volume de vendas: Pronto para uso



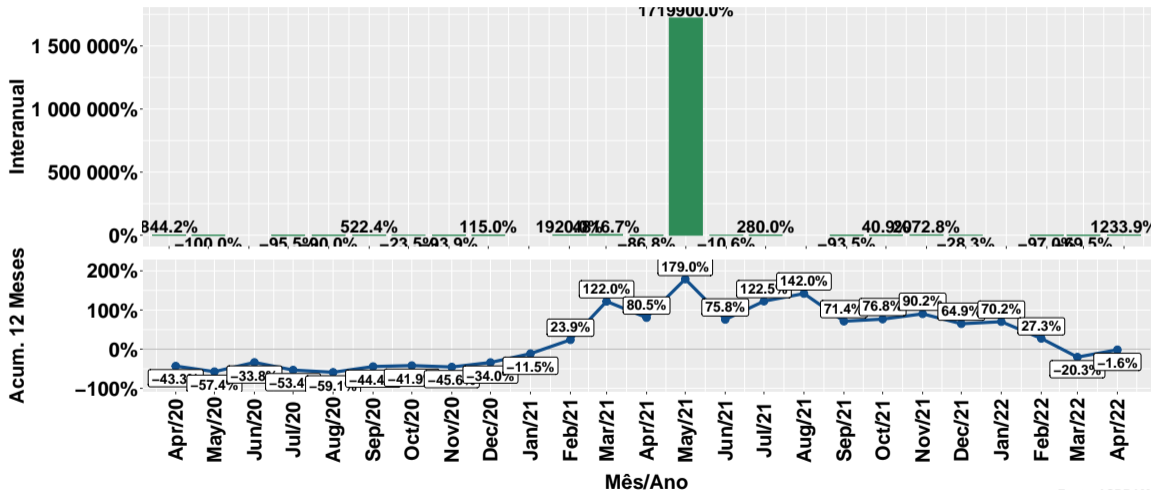
Fonte: ASBRAM

# Evolução do volume de vendas: Para diluir



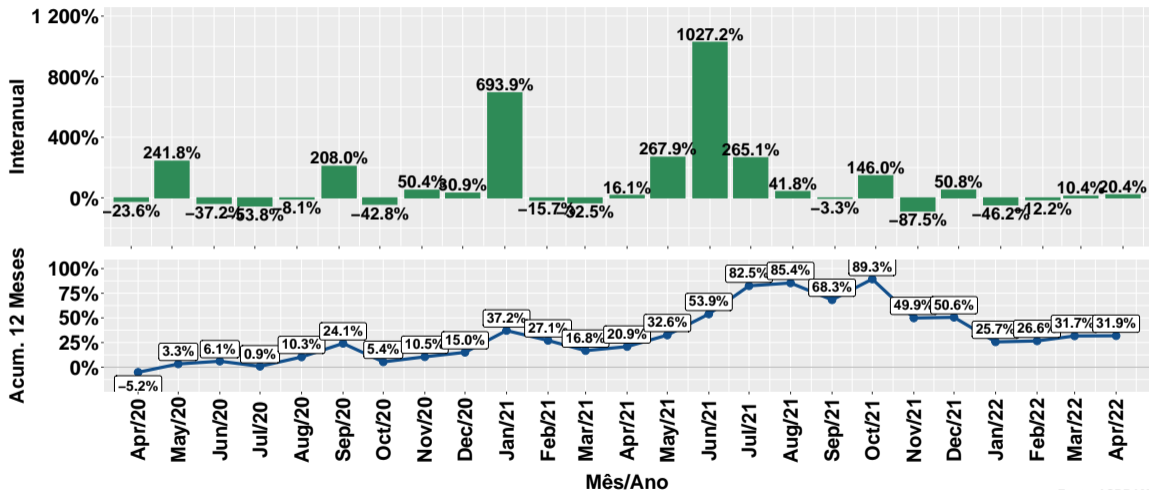
Fonte: ASBRAM

# Evolução do volume de vendas: Ureia



Fonte: ASBRAM

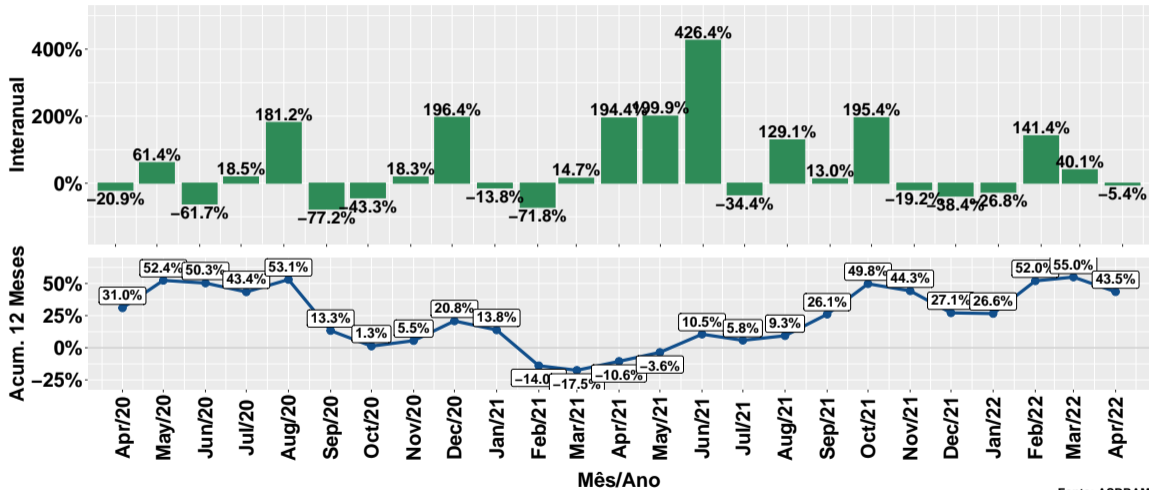
# Evolução do volume de vendas: Proteico



Fonte: ASBRAM

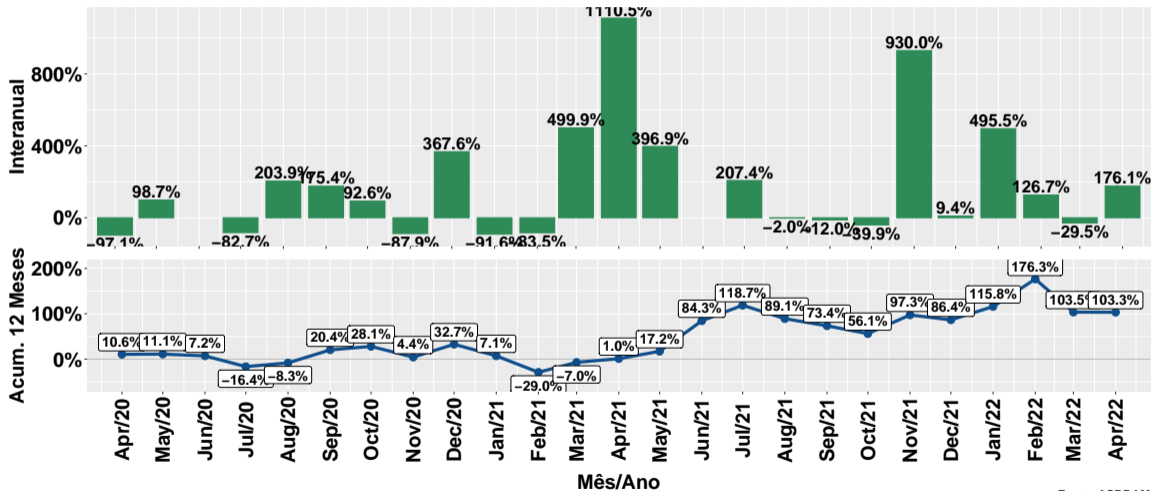


# Evolução do volume de vendas: Prot. energético



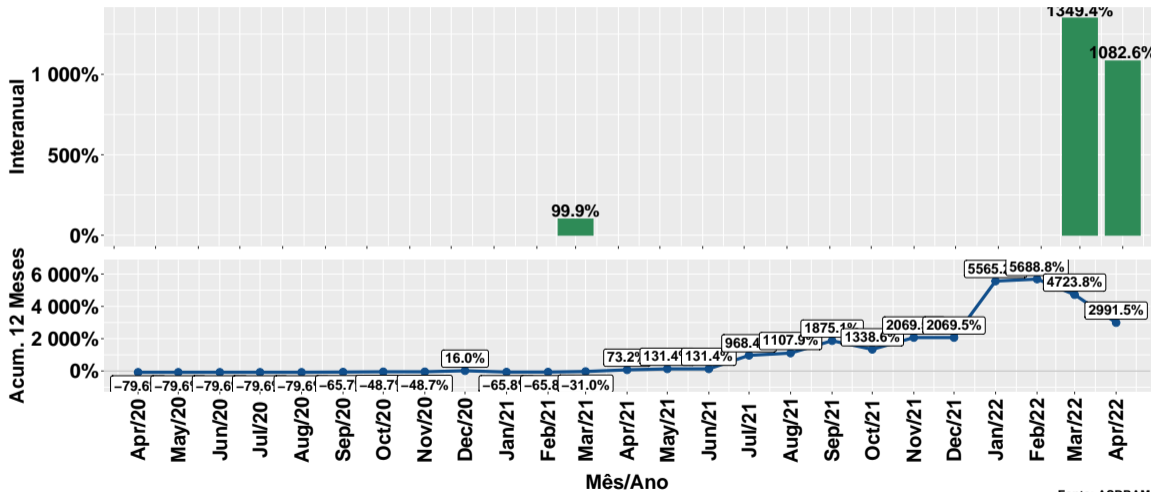
Fonte: ASBRAM

# Evolução do volume de vendas: Núcleos



Fonte: ASBRAM

# Evolução do volume de vendas: Concentrado



Fonte: ASBRAM

## Síntese de Abril/2022 (Parte 01)

	Vol. vendas <sup>1</sup>	Variação (%)			
		Mensal <sup>2</sup>	Interanual <sup>3</sup>	Acum. ano	12 meses
Pronto	432.3	-26.2%	-34.6%	4.8%	20.3%
Diluir	74.9	-47.4%	-18.5%	30.2%	30.5%
Ureia	160.0	77.8%	1233.9%	-35.6%	-1.6%
Proteico	193.0	17.5%	20.4%	-14.6%	31.9%
Energetico	149.8	-46.2%	-5.4%	25.3%	43.5%
Nucleos	12.7	-67.4%	176.1%	17.6%	103.3%
Concentrado	40.8	12.6%	1082.6%	1756.0%	2991.5%
<b>Total</b>	<b>1063.6</b>	<b>-20.4%</b>	<b>-2.6%</b>	<b>4.8%</b>	<b>27.9%</b>

Note: Fonte: ASBRAM

<sup>1</sup> Em toneladas <sup>2</sup> Mês/Mês anterior <sup>3</sup> Mês/Mesmo mês ano anterior

## Síntese de Abril/2022 (Parte 02)

	Contribuição (em p.p.)			
	Mensal <sup>2</sup>	Interanual <sup>3</sup>	Acum. ano	12 meses
Pronto	-11.5	-21.0	2.2	9.1
Diluir	-5.1	-1.6	3.2	4.2
Ureia	5.2	13.6	-3.8	-0.1
Proteico	2.1	3.0	-2.8	5.7
Energetico	-9.6	-0.8	3.4	5.5
Nucleos	-2.0	0.7	0.3	1.7
Concentrado	0.3	3.4	2.5	1.9
<b>Total</b>	<b>-20.4</b>	<b>-2.6</b>	<b>4.8</b>	<b>27.9</b>

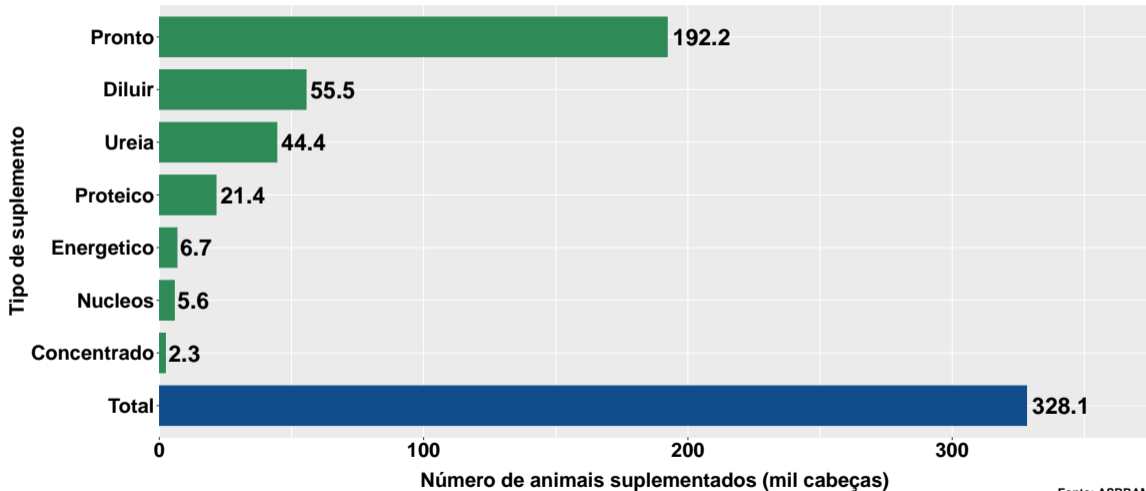
Note: Fonte: ASBRAM

<sup>1</sup> Em toneladas <sup>2</sup> Mês/Mês anterior <sup>3</sup> Mês/Mesmo mês ano anterior

## Section 2

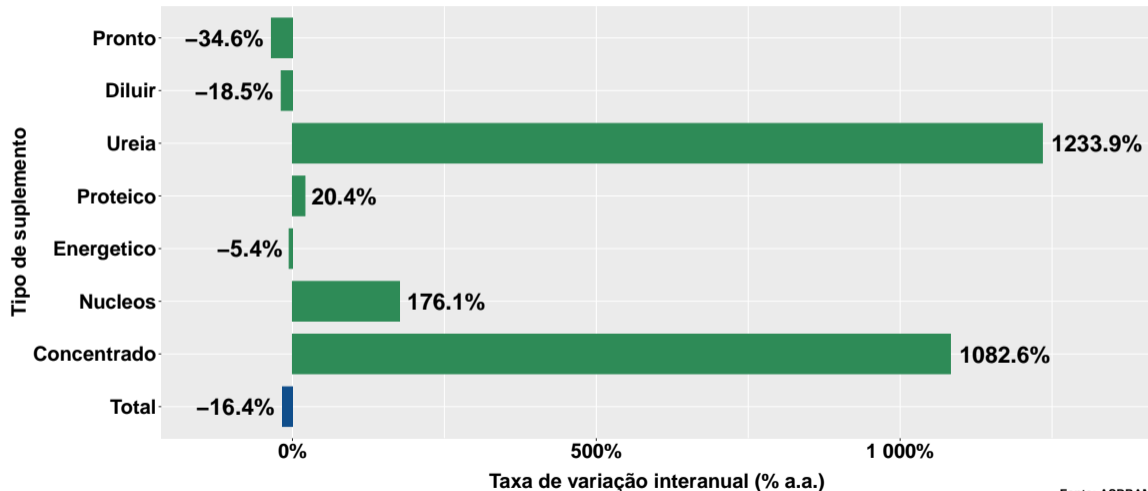
# Número de animais suplementados no Roraima

# Número de animais suplementados



Fonte: ASBRAM

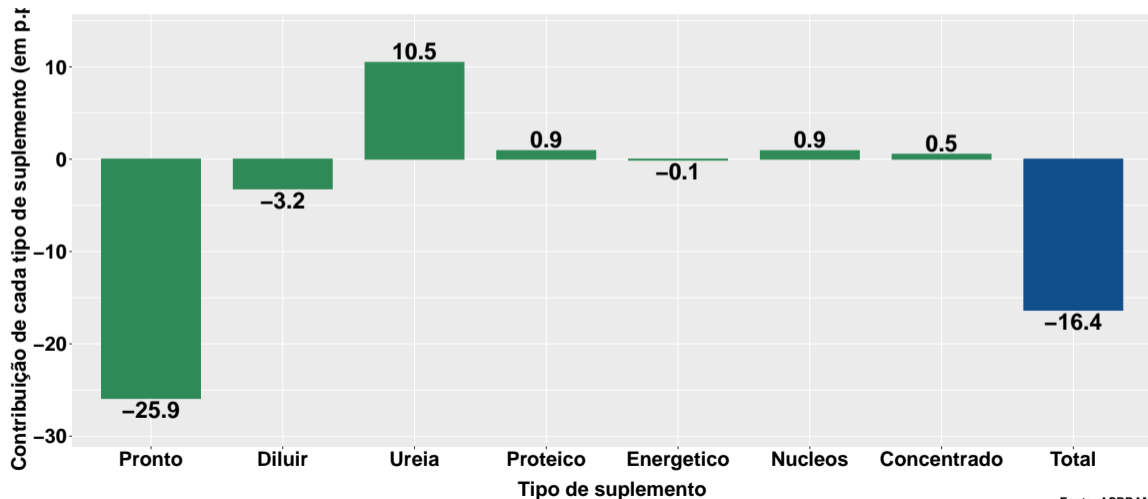
## Var. interanual do num. de animais suplementados



Fonte: ASBRAM

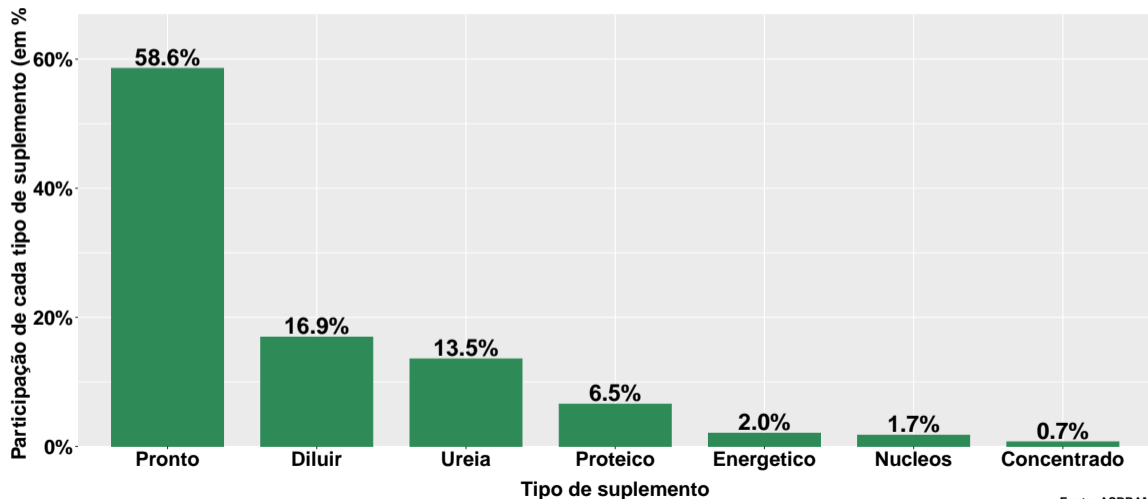


## Contribuição de cada suplemento para variação interanual do número de animais suplementados



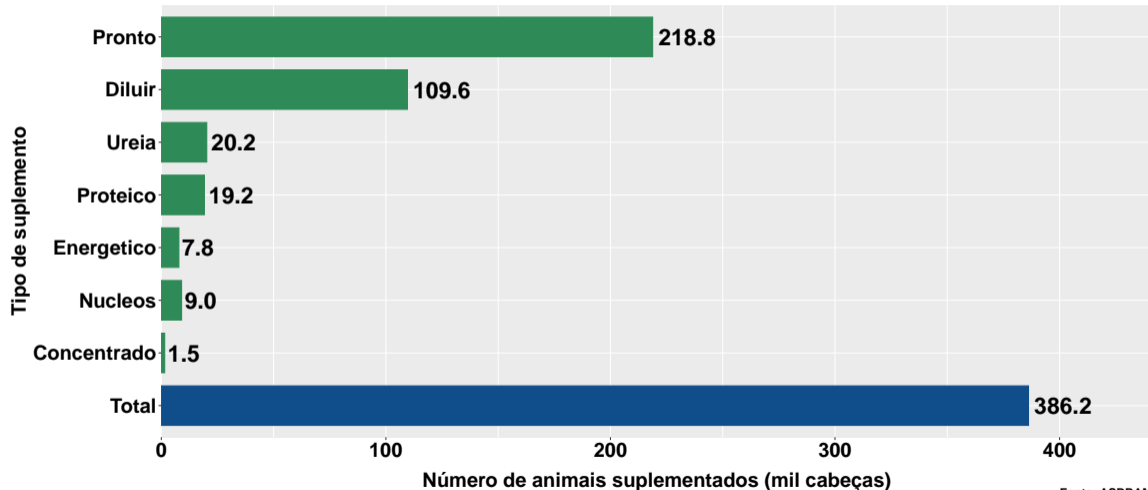
Fonte: ASBRAM

## Participação de cada suplemento no número de animais suplementados no mês



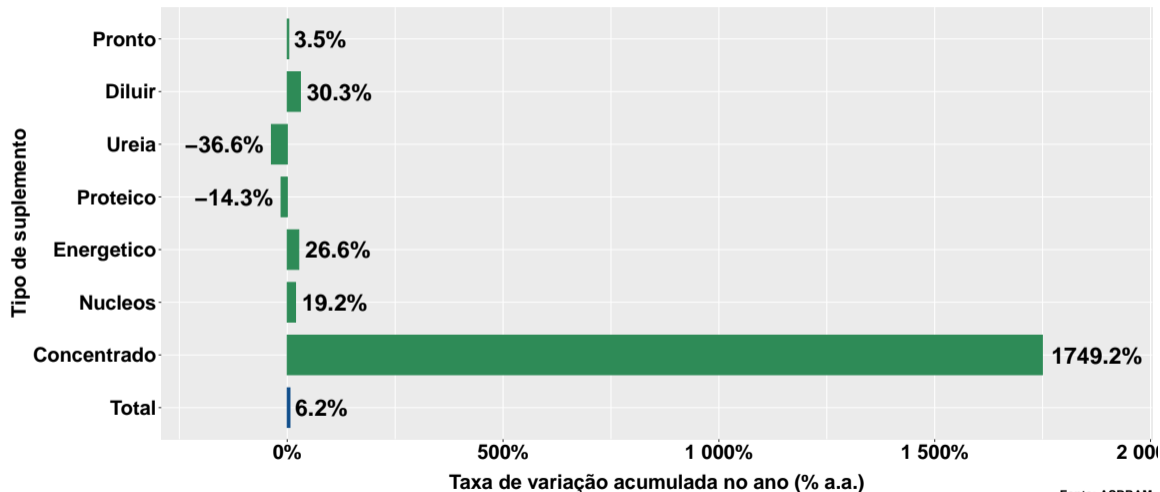
Fonte: ASBRAM

# Número de animais suplementados no ano



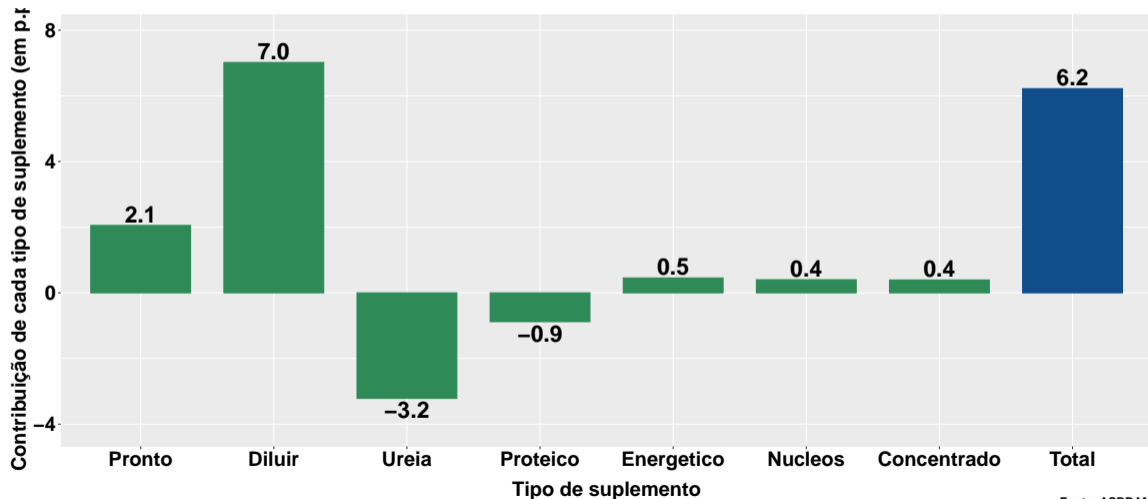
Fonte: ASBRAM

## Variação do num. de animais suplementados no ano



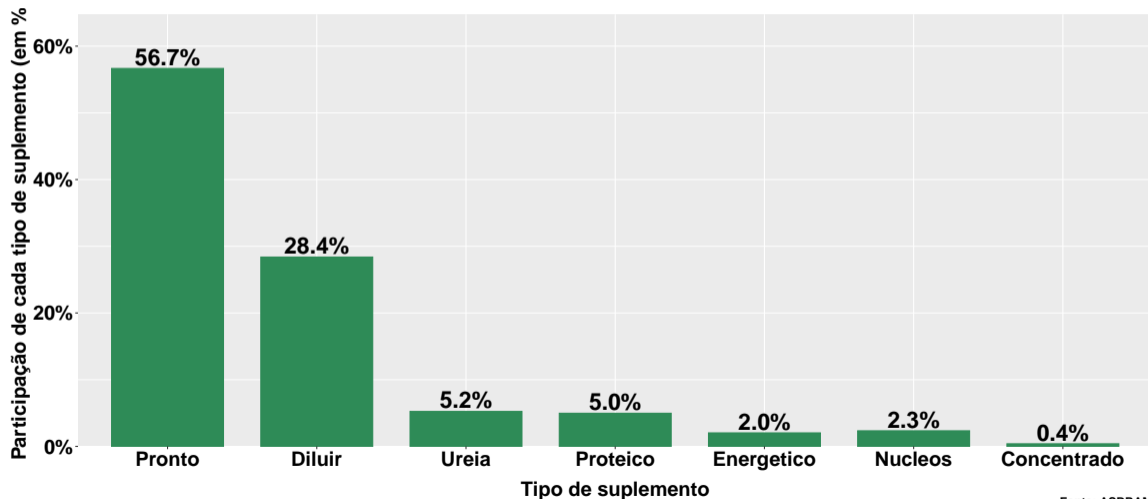
Fonte: ASBRAM

## Contribuição de cada suplemento para variação do número de animais suplementados no ano



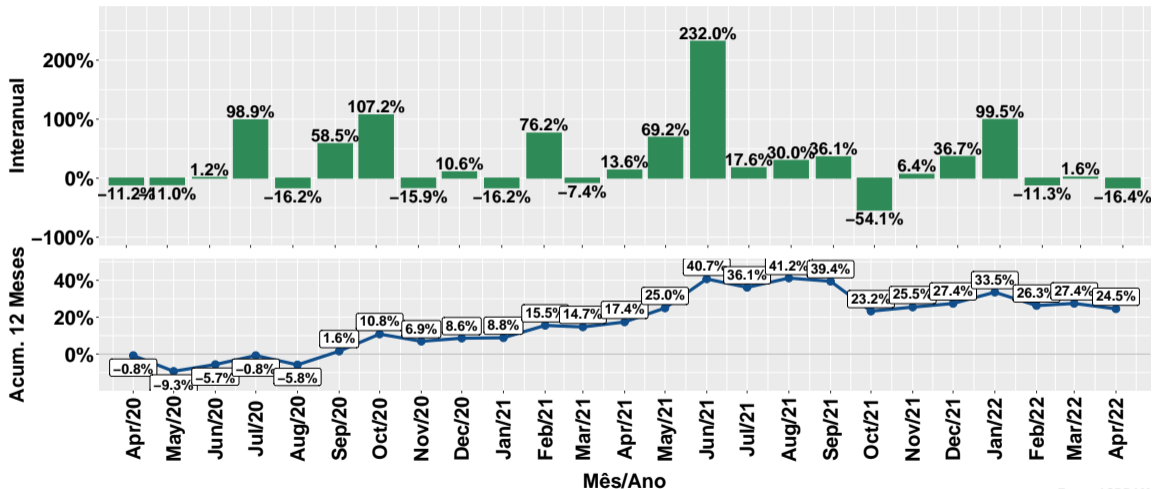
Fonte: ASBRAM

## Participação de cada suplemento no número de animais suplementados no ano



Fonte: ASBRAM

# Evolução do número de animais suplementados



Fonte: ASBRAM

## Síntese de Abril/2022 (Parte 01)

	Num. animais <sup>1</sup>	Variação (%)			
		Mensal <sup>2</sup>	Interanual <sup>3</sup>	Acum. ano	12 meses
Pronto	192.2	-23.8%	-34.6%	3.5%	19.9%
Diluir	55.5	-45.7%	-18.5%	30.3%	31.4%
Ureia	44.4	83.7%	1233.9%	-36.6%	-2.9%
Proteico	21.4	21.4%	20.4%	-14.3%	30.9%
Energetico	6.7	-44.4%	-5.4%	26.6%	43.9%
Nucleos	5.6	-66.3%	176.1%	19.2%	105.5%
Concentrado	2.3	16.3%	1082.6%	1749.2%	3000.5%
<b>Total</b>	<b>328.1</b>	<b>-23.1%</b>	<b>-16.4%</b>	<b>6.2%</b>	<b>24.5%</b>

Note: Fonte: ASBRAM

<sup>1</sup> Mil cabeças <sup>2</sup> Mês/Mês anterior <sup>3</sup> Mês/Mesmo mês ano anterior



## Síntese de Abril/2022 (Parte 02)

	Contribuição (em p.p.)			
	Mensal <sup>2</sup>	Interanual <sup>3</sup>	Acum. ano	12 meses
Pronto	-14.0	-25.9	2.1	11.0
Diluir	-10.9	-3.2	7.0	8.9
Ureia	4.7	10.5	-3.2	-0.2
Proteico	0.9	0.9	-0.9	1.7
Energetico	-1.2	-0.1	0.5	0.7
Nucleos	-2.6	0.9	0.4	2.2
Concentrado	0.1	0.5	0.4	0.3
<b>Total</b>	<b>-23.1</b>	<b>-16.4</b>	<b>6.2</b>	<b>24.5</b>

Note: Fonte: ASBRAM

<sup>1</sup> Mil cabeças <sup>2</sup> Mês/Mês anterior <sup>3</sup> Mês/Mesmo mês ano anterior