

Índice ASBRAM - Rio Grande do Sul

Desempenho Abril/2022

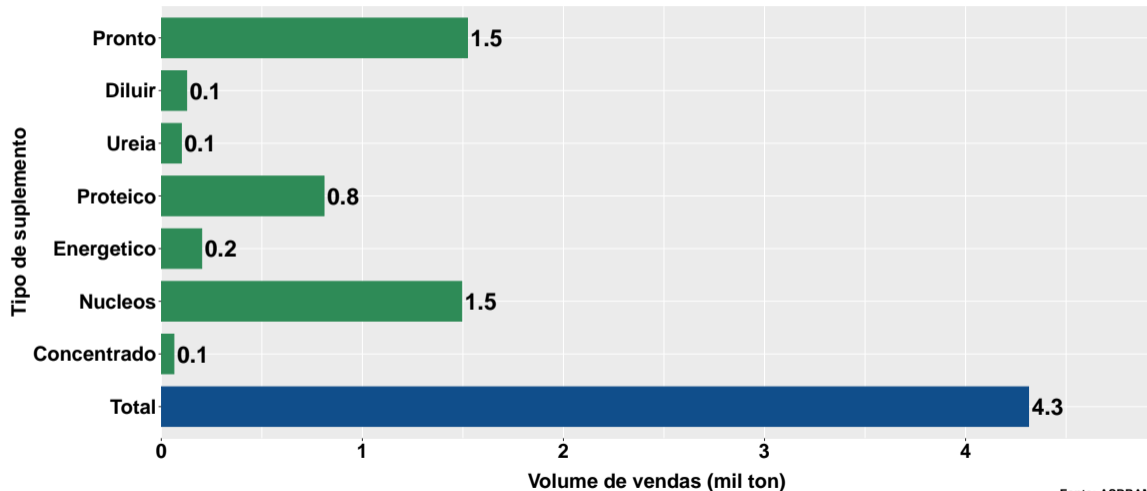
São Paulo, 12/05/2022

- 1 Volume de vendas de suplementos no Rio Grande do Sul
- 2 Número de animais suplementados no Rio Grande do Sul

Section 1

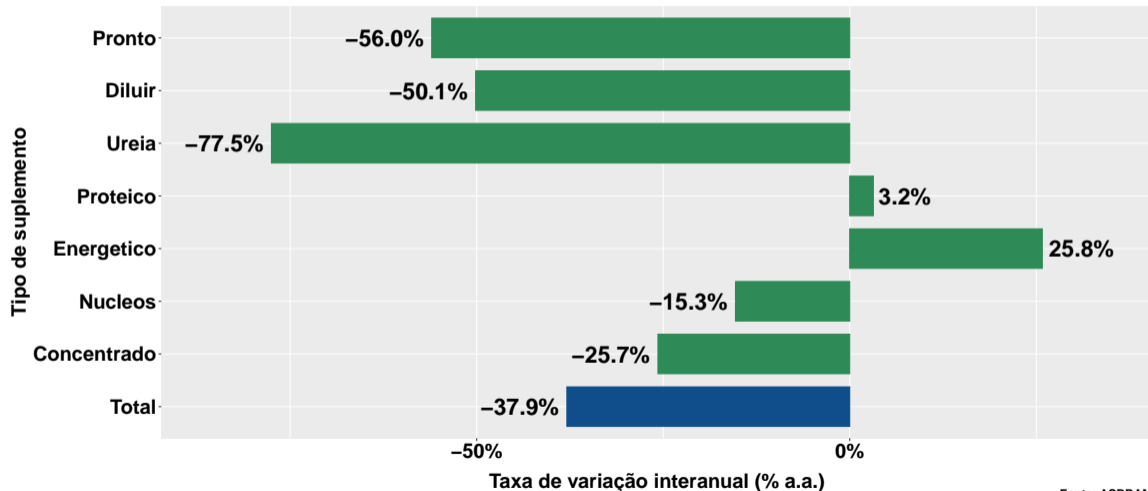
Volume de vendas de suplementos no Rio Grande do Sul

Volume de vendas no mês



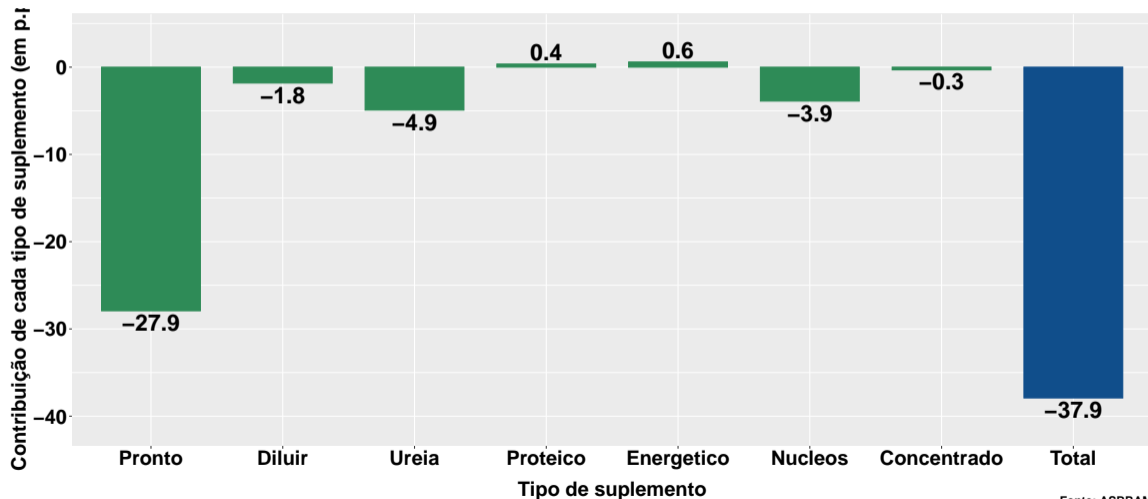
Fonte: ASBRAM

Variação interanual do volume de vendas



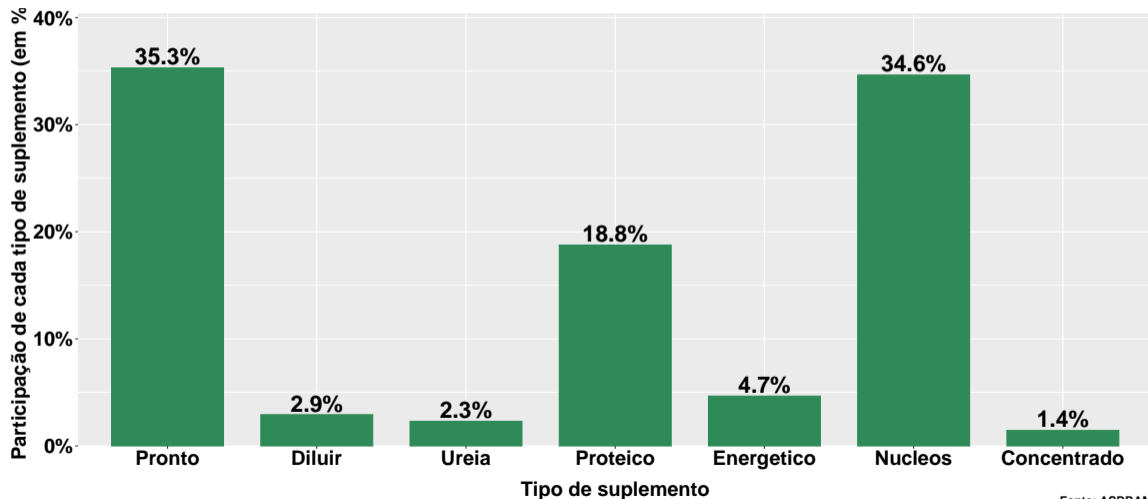
Fonte: ASBRAM

Contribuição de cada suplemento para variação interanual do volume de vendas



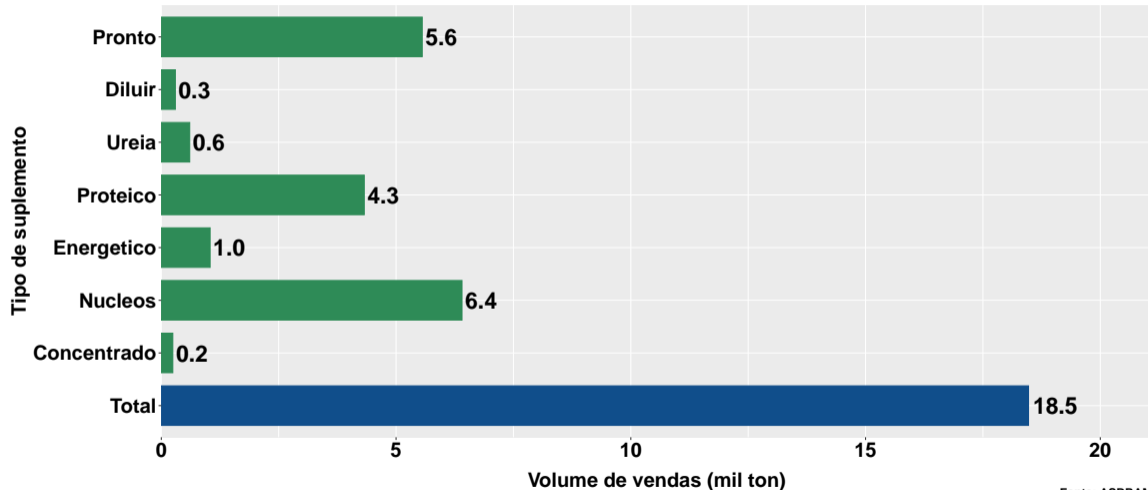
Fonte: ASBRAM

Participação de cada suplemento no volume total de vendas no mês



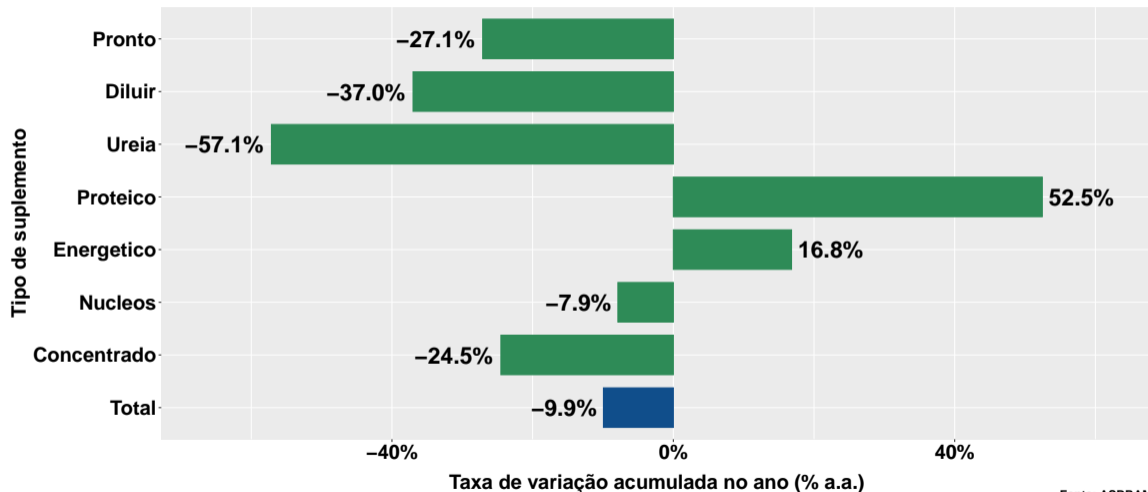
Fonte: ASBRAM

Volume de vendas acumulado no ano



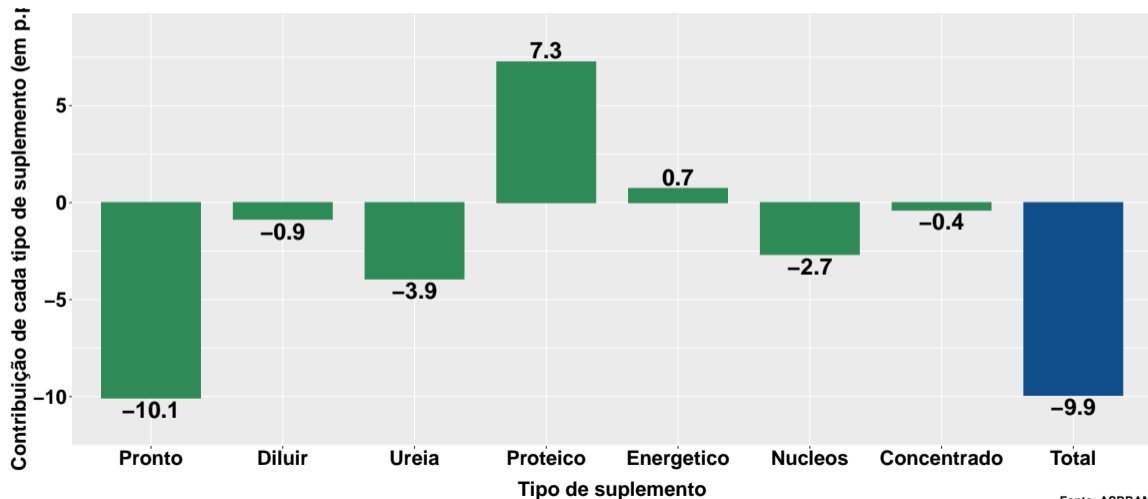
Fonte: ASBRAM

Variação do volume de vendas acumulado no ano



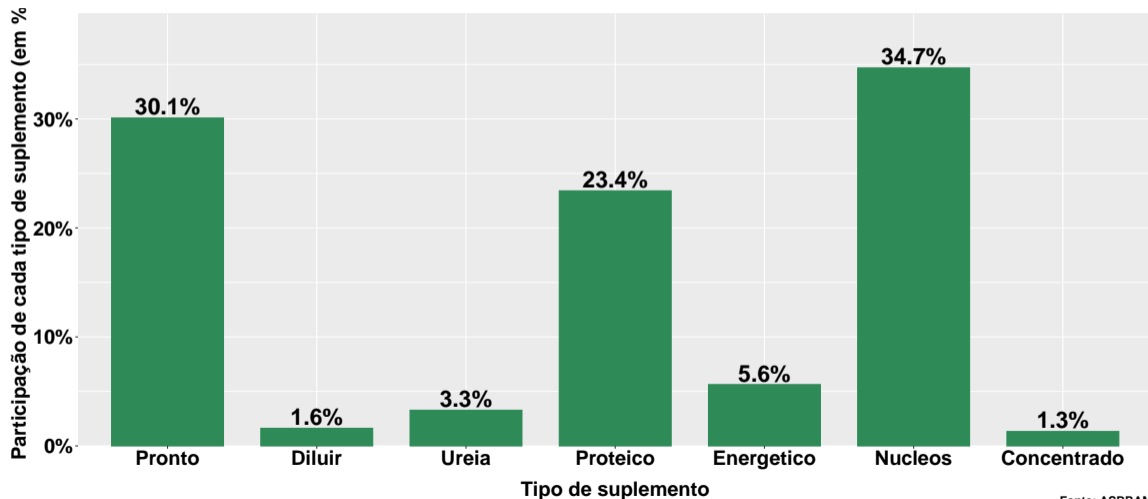
Fonte: ASBRAM

Contribuição de cada suplemento para variação do volume de vendas acumulado no ano



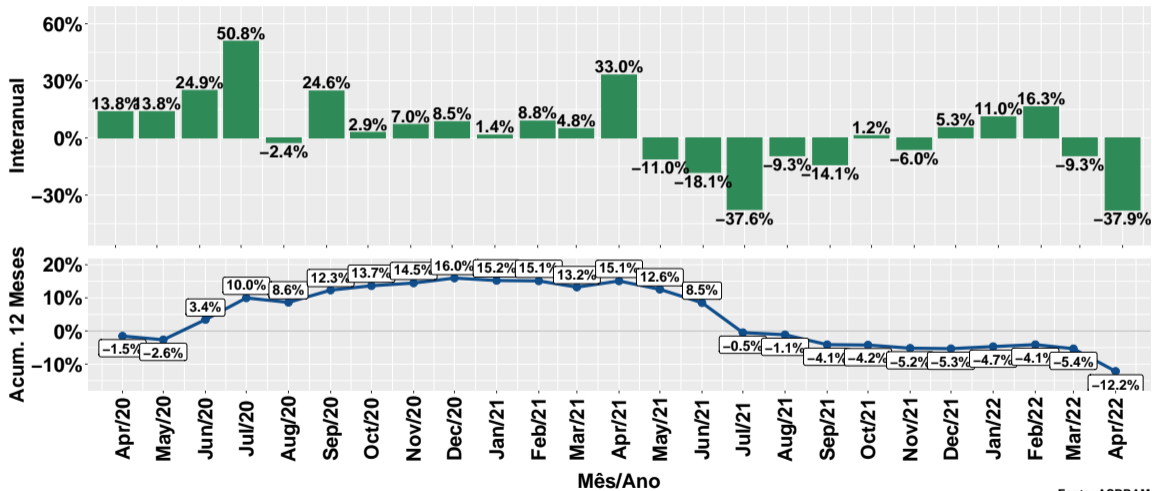
Fonte: ASBRAM

Participação de cada suplemento no volume total de vendas no mês



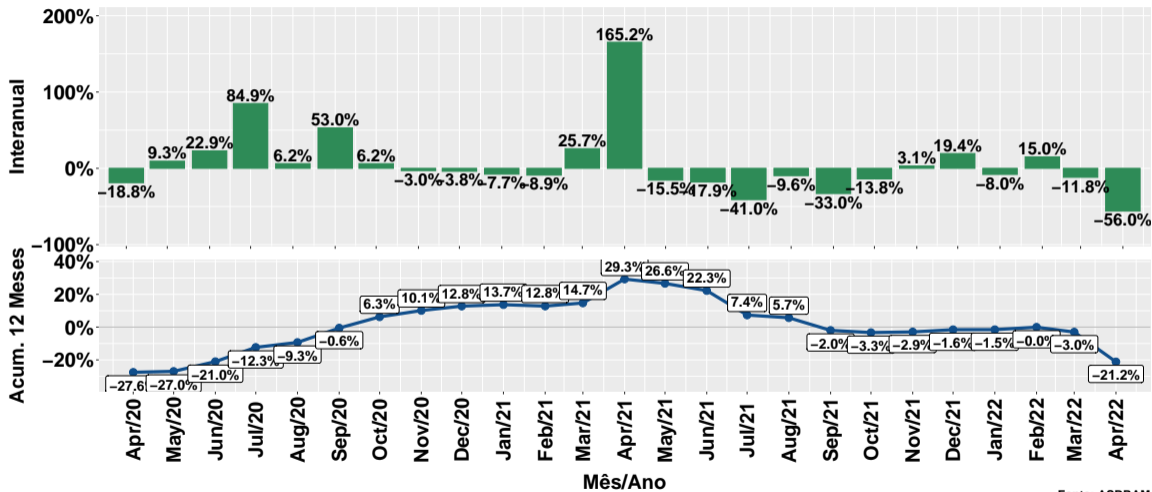
Fonte: ASBRAM

Evolução do volume total de vendas



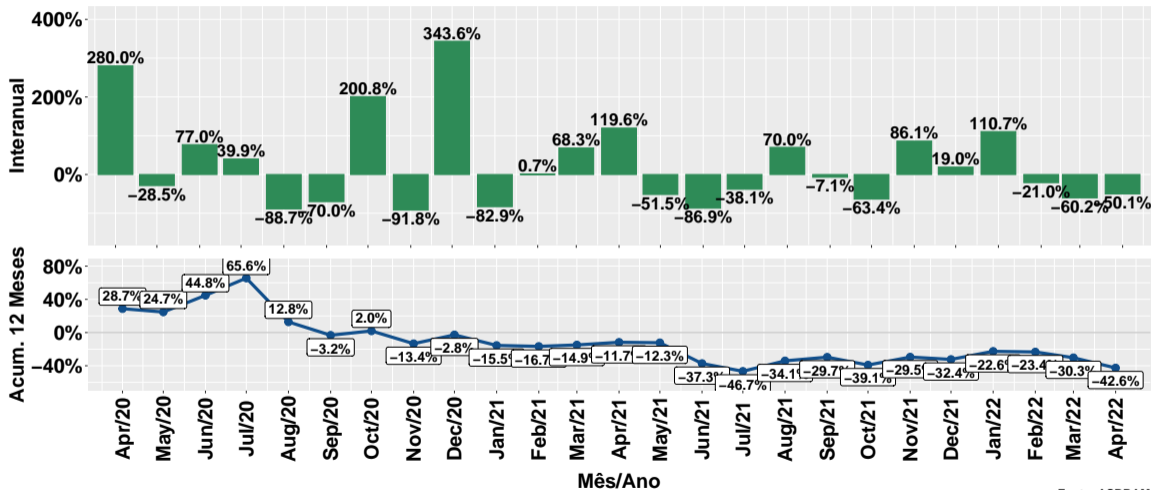
Fonte: ASBRAM

Evolução do volume de vendas: Pronto para uso



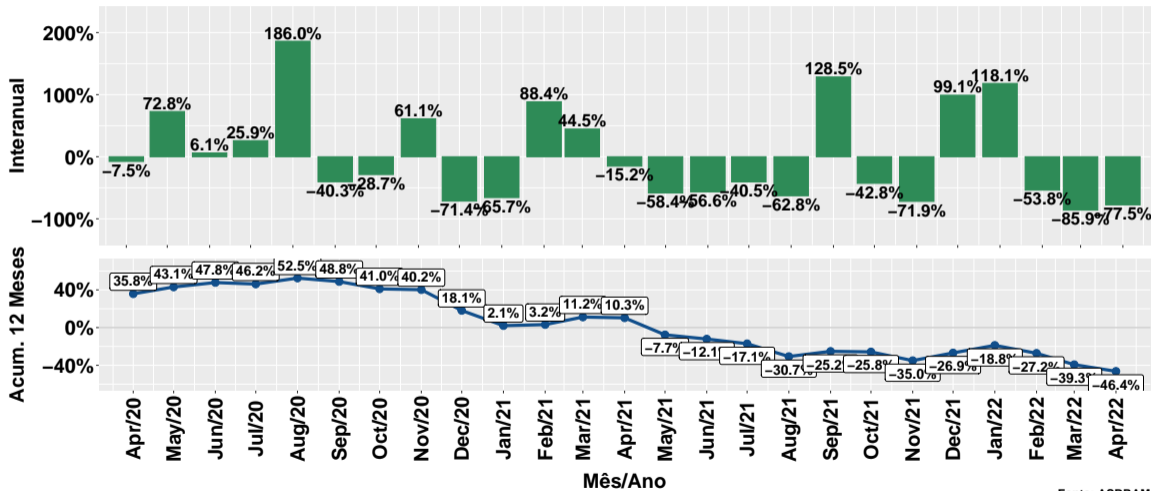
Fonte: ASBRAM

Evolução do volume de vendas: Para diluir



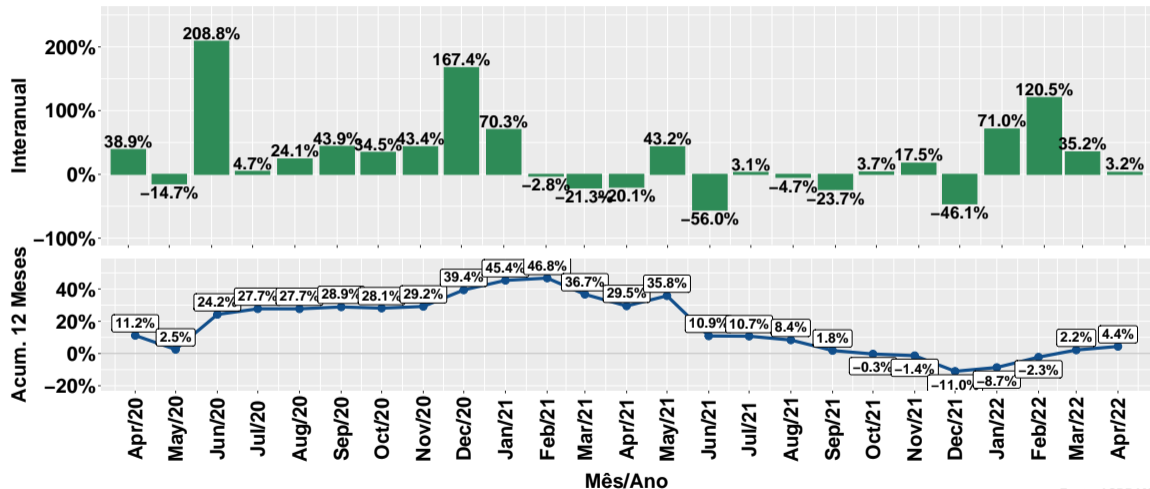
Fonte: ASBRAM

Evolução do volume de vendas: Ureia



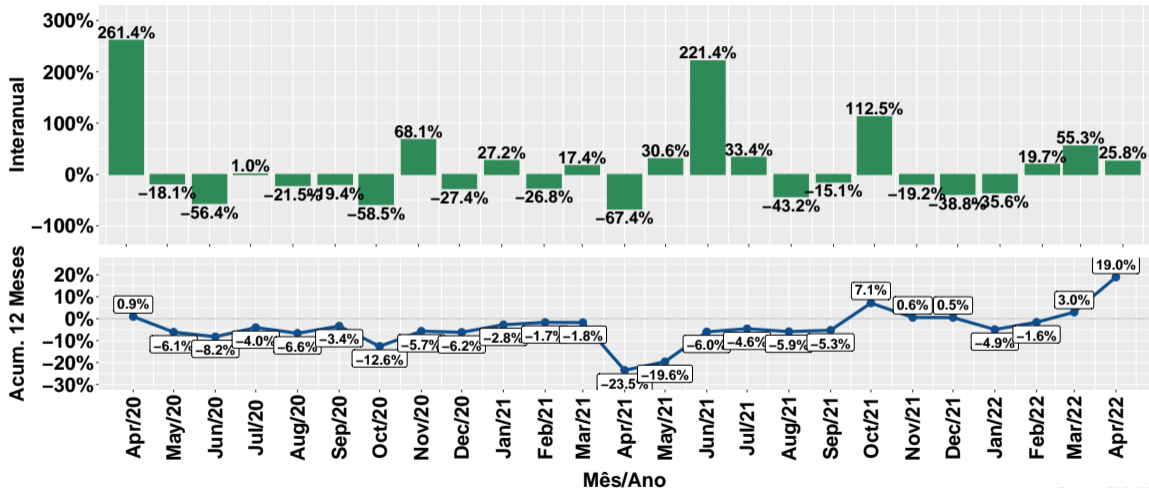
Fonte: ASBRAM

Evolução do volume de vendas: Proteico



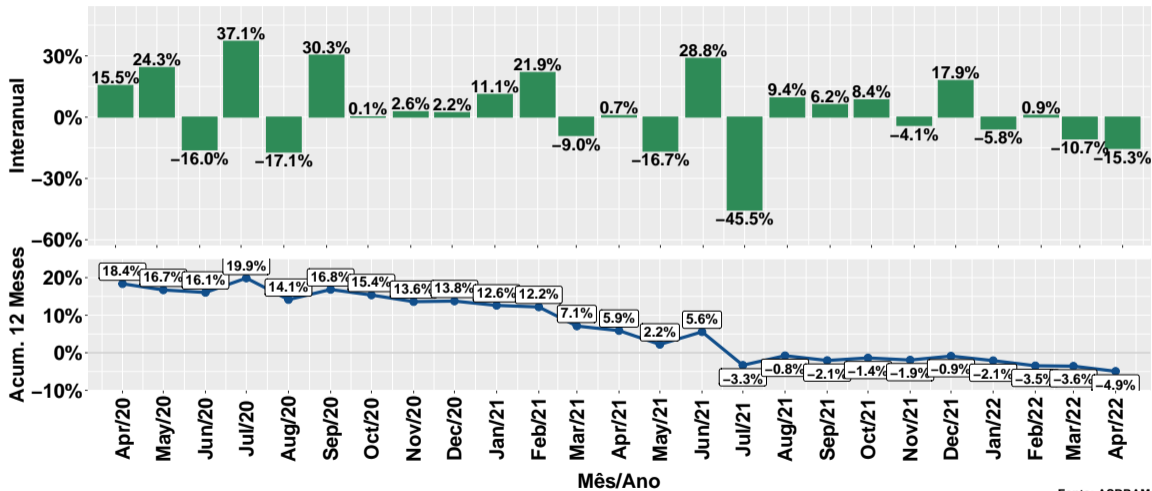
Fonte: ASBRAM

Evolução do volume de vendas: Prot. energético



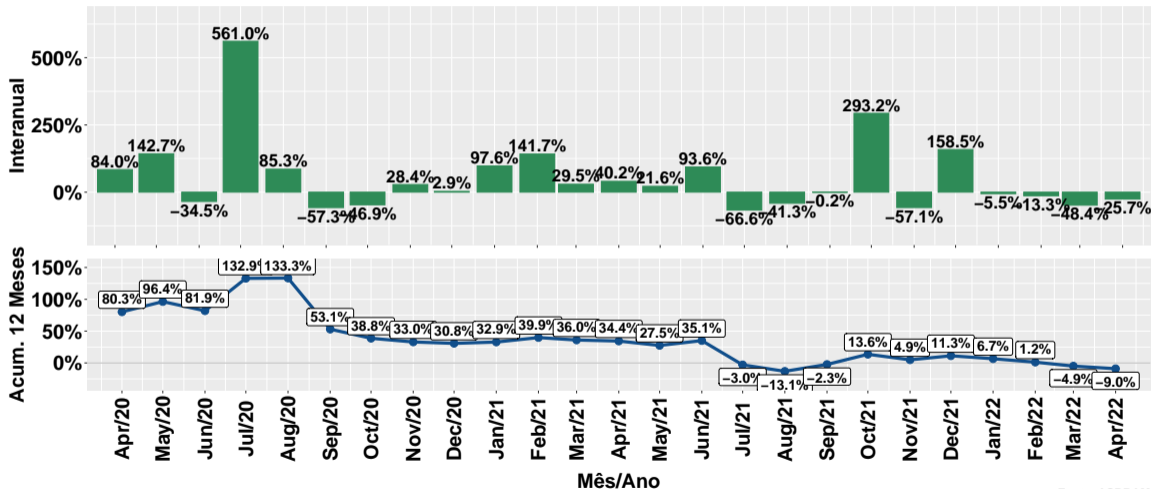
Fonte: ASBRAM

Evolução do volume de vendas: Núcleos



Fonte: ASBRAM

Evolução do volume de vendas: Concentrado



Fonte: ASBRAM

Síntese de Abril/2022 (Parte 01)

	Vol. vendas ¹	Variação (%)			
		Mensal ²	Interanual ³	Acum. ano	12 meses
Pronto	1.5	-6.8%	-56.0%	-27.1%	-21.2%
Diluir	0.1	149.8%	-50.1%	-37.0%	-42.6%
Ureia	0.1	49.1%	-77.5%	-57.1%	-46.4%
Proteico	0.8	-20.6%	3.2%	52.5%	4.4%
Energetico	0.2	-57.8%	25.8%	16.8%	19.0%
Nucleos	1.5	-11.5%	-15.3%	-7.9%	-4.9%
Concentrado	0.1	33.1%	-25.7%	-24.5%	-9.0%
Total	4.3	-13.4%	-37.9%	-9.9%	-12.2%

Note: Fonte: ASBRAM

¹ Em mil toneladas ² Mês/Mês anterior ³ Mês/Mesmo mês ano anterior

Síntese de Abril/2022 (Parte 02)

	Contribuição (em p.p.)			
	Mensal ²	Interanual ³	Acum. ano	12 meses
Pronto	-2.2	-27.9	-10.1	-7.5
Diluir	1.5	-1.8	-0.9	-1.2
Ureia	0.7	-4.9	-3.9	-3.1
Proteico	-4.2	0.4	7.3	0.7
Energetico	-5.5	0.6	0.7	0.7
Nucleos	-3.9	-3.9	-2.7	-1.6
Concentrado	0.3	-0.3	-0.4	-0.2
Total	-13.4	-37.9	-9.9	-12.2

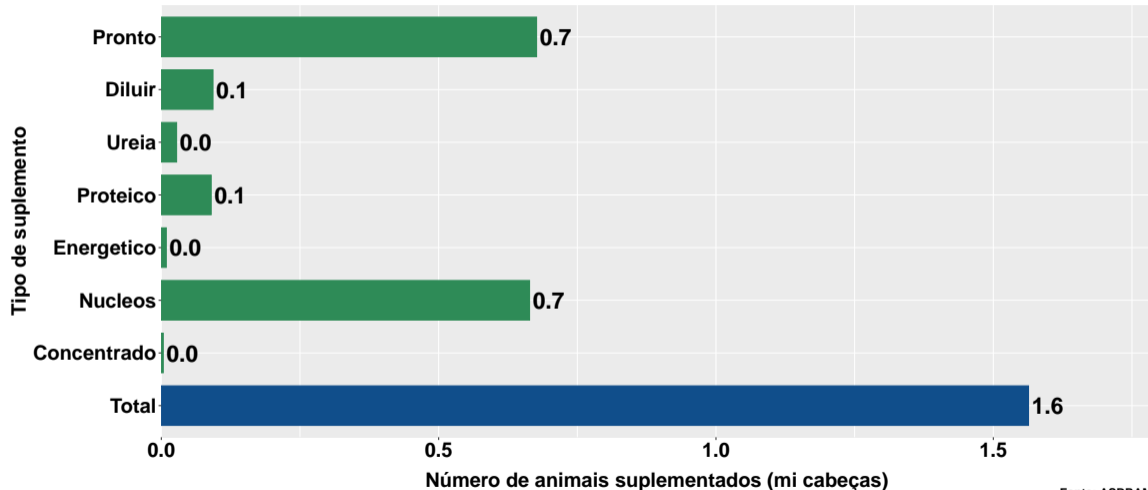
Note: Fonte: ASBRAM

¹ Em mil toneladas ² Mês/Mês anterior ³ Mês/Mesmo mês ano anterior

Section 2

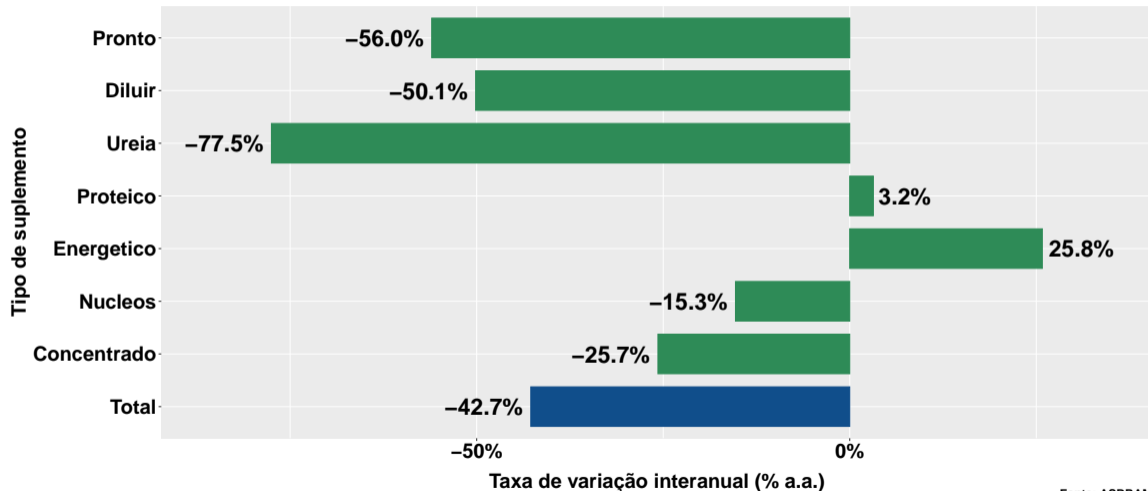
Número de animais suplementados no Rio Grande do Sul

Número de animais suplementados



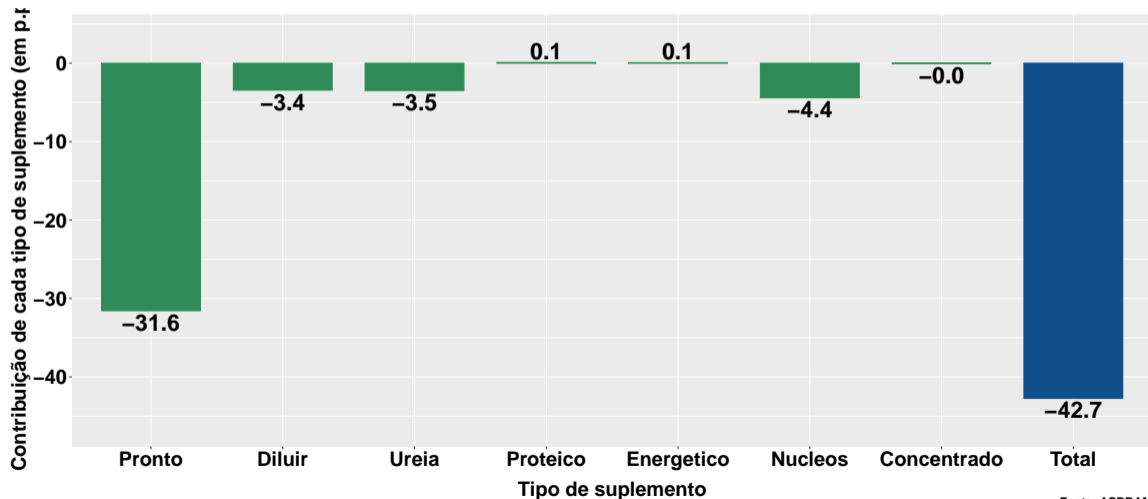
Fonte: ASBRAM

Var. interanual do num. de animais suplementados



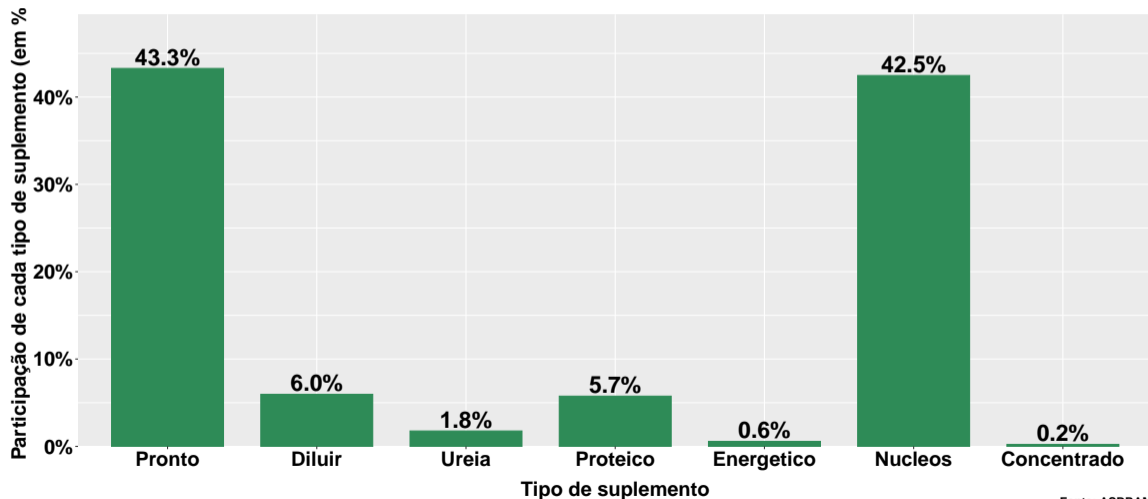
Fonte: ASBRAM

Contribuição de cada suplemento para variação interanual do número de animais suplementados

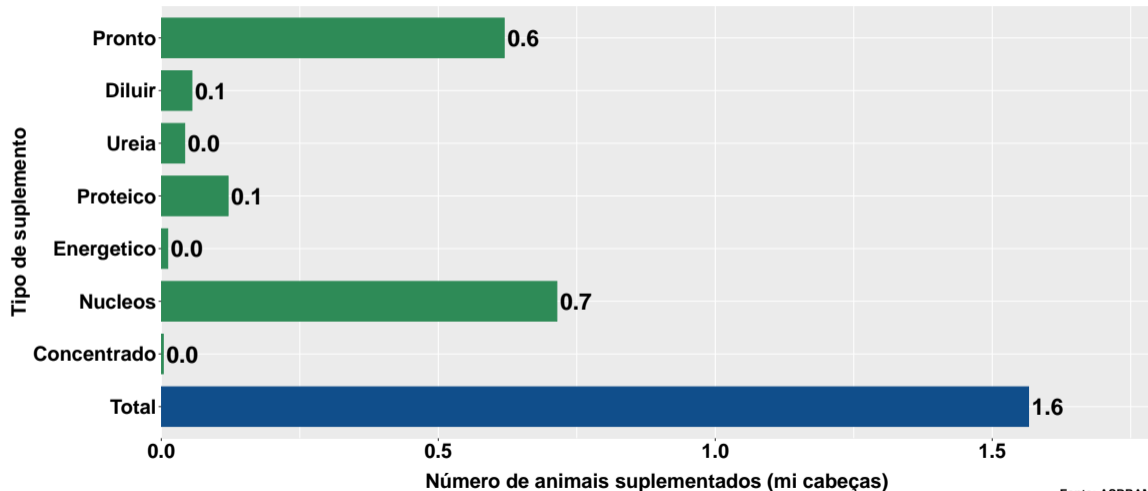


Fonte: ASBRAM

Participação de cada suplemento no número de animais suplementados no mês

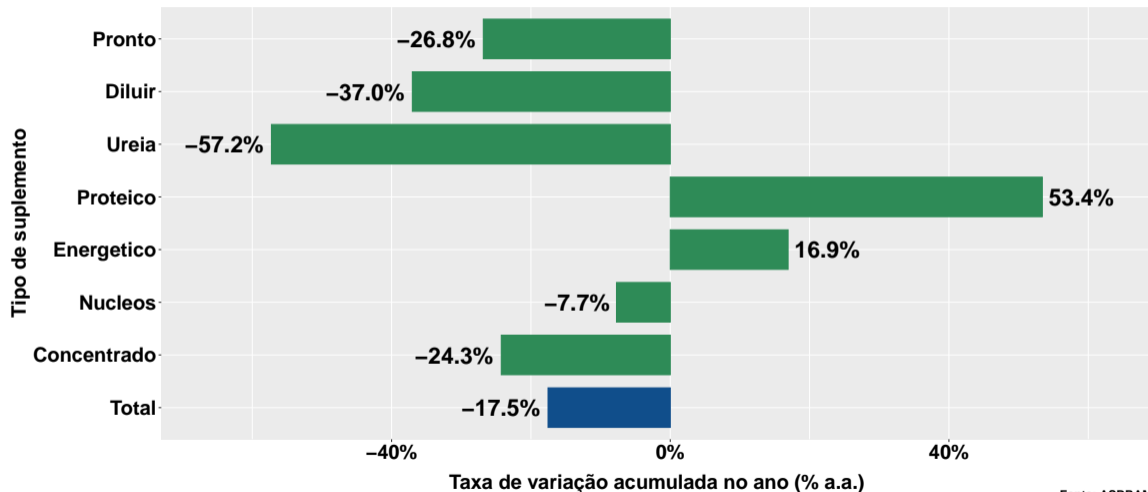


Número de animais suplementados no ano



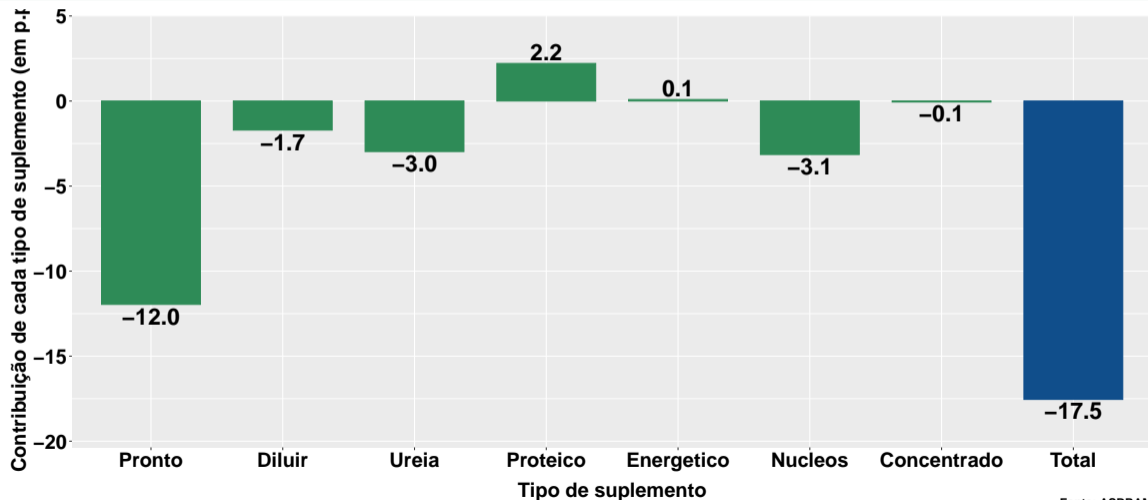
Fonte: ASBRAM

Varição do num. de animais suplementados no ano



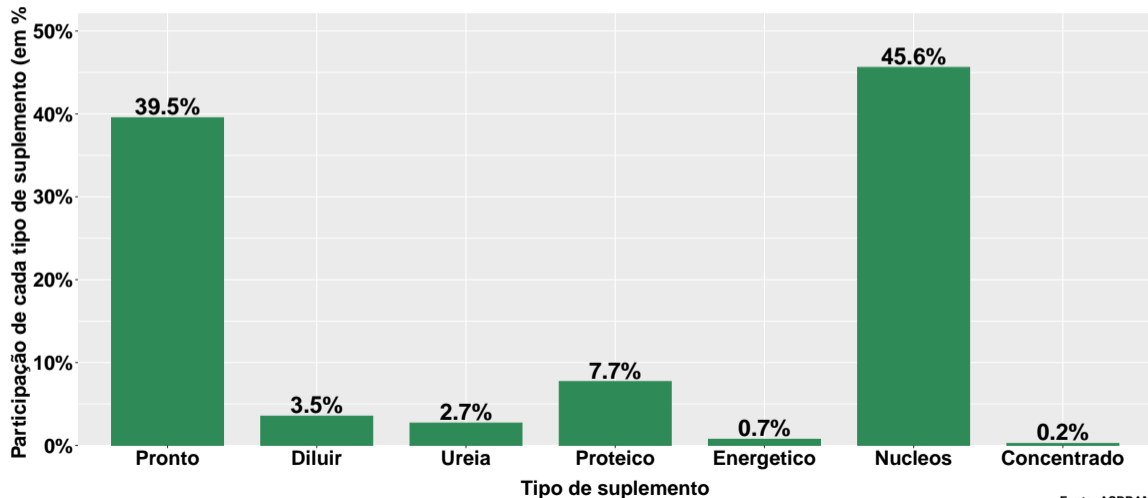
Fonte: ASBRAM

Contribuição de cada suplemento para variação do número de animais suplementados no ano

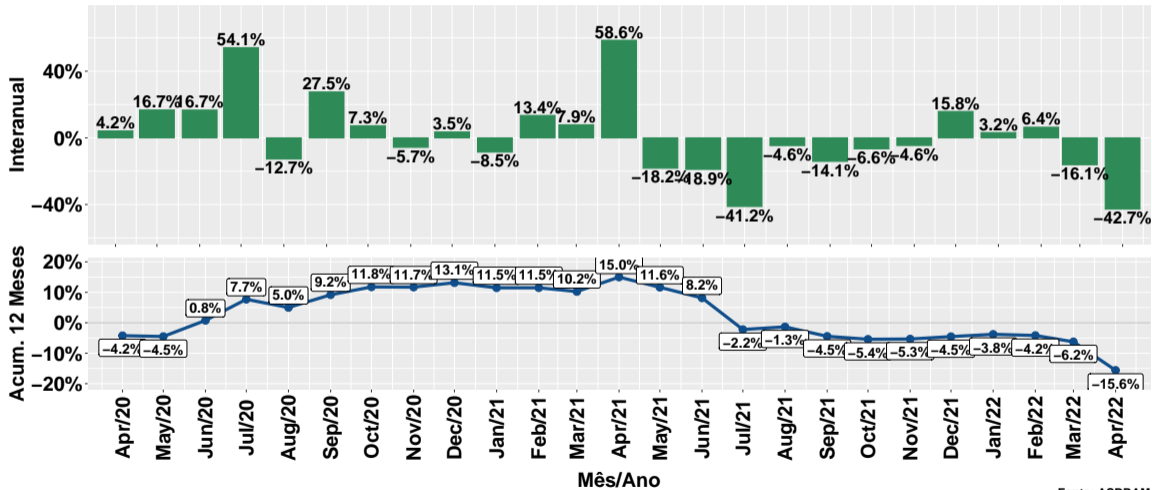


Fonte: ASBRAM

Participação de cada suplemento no número de animais suplementados no ano



Evolução do número de animais suplementados



Fonte: ASBRAM

Síntese de Abril/2022 (Parte 01)

	Num. animais ¹	Variação (%)			
		Mensal ²	Interanual ³	Acum. ano	12 meses
Pronto	0.7	-3.7%	-56.0%	-26.8%	-21.1%
Diluir	0.1	158.1%	-50.1%	-37.0%	-42.9%
Ureia	0.0	54.1%	-77.5%	-57.2%	-46.5%
Proteico	0.1	-18.0%	3.2%	53.4%	4.7%
Energetico	0.0	-56.4%	25.8%	16.9%	19.1%
Nucleos	0.7	-8.5%	-15.3%	-7.7%	-4.8%
Concentrado	0.0	37.6%	-25.7%	-24.3%	-9.1%
Total	1.6	-3.2%	-42.7%	-17.5%	-15.6%

Note: Fonte: ASBRAM

¹ Milhões de cabeças ² Mês/Mês anterior ³ Mês/Mesmo mês ano anterior

Síntese de Abril/2022 (Parte 02)

	Contribuição (em p.p.)			
	Mensal ²	Interanual ³	Acum. ano	12 meses
Pronto	-1.6	-31.6	-12.0	-9.1
Diluir	3.5	-3.4	-1.7	-2.5
Ureia	0.6	-3.5	-3.0	-2.4
Proteico	-1.2	0.1	2.2	0.2
Energetico	-0.7	0.1	0.1	0.1
Nucleos	-3.8	-4.4	-3.1	-1.9
Concentrado	0.1	-0.0	-0.1	-0.0
Total	-3.2	-42.7	-17.5	-15.6

Note: Fonte: ASBRAM

¹ Milhões de cabeças ² Mês/Mês anterior ³ Mês/Mesmo mês ano anterior