

Índice ASBRAM - Santa Catarina

Desempenho Abril/2022

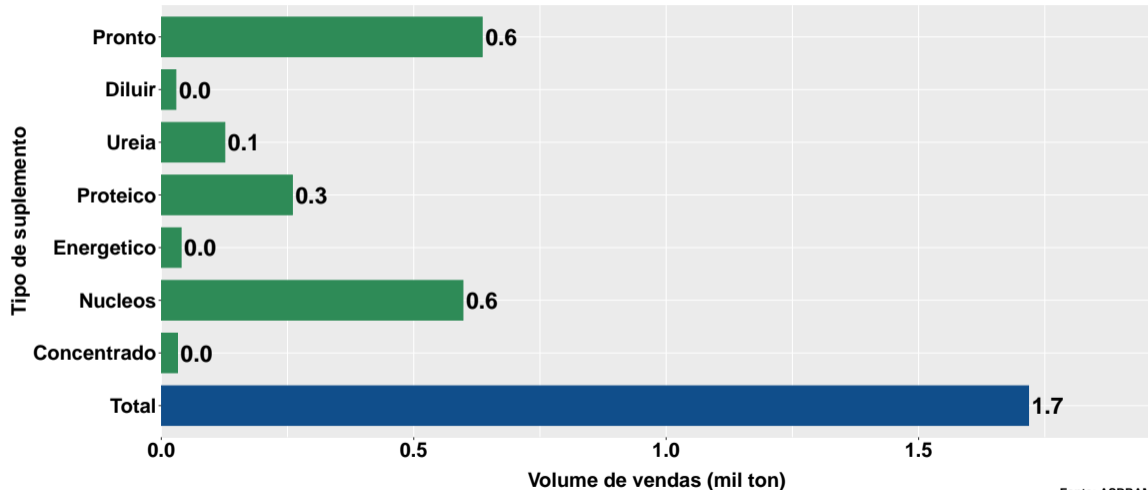
São Paulo, 12/05/2022

- 1 Volume de vendas de suplementos no Santa Catarina
- 2 Número de animais suplementados no Santa Catarina

Section 1

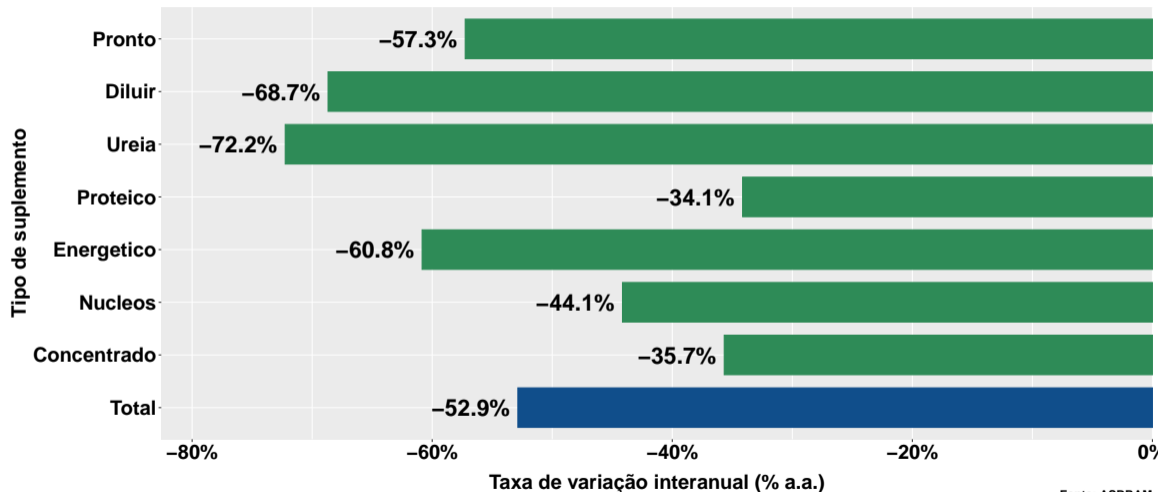
Volume de vendas de suplementos no Santa Catarina

Volume de vendas no mês



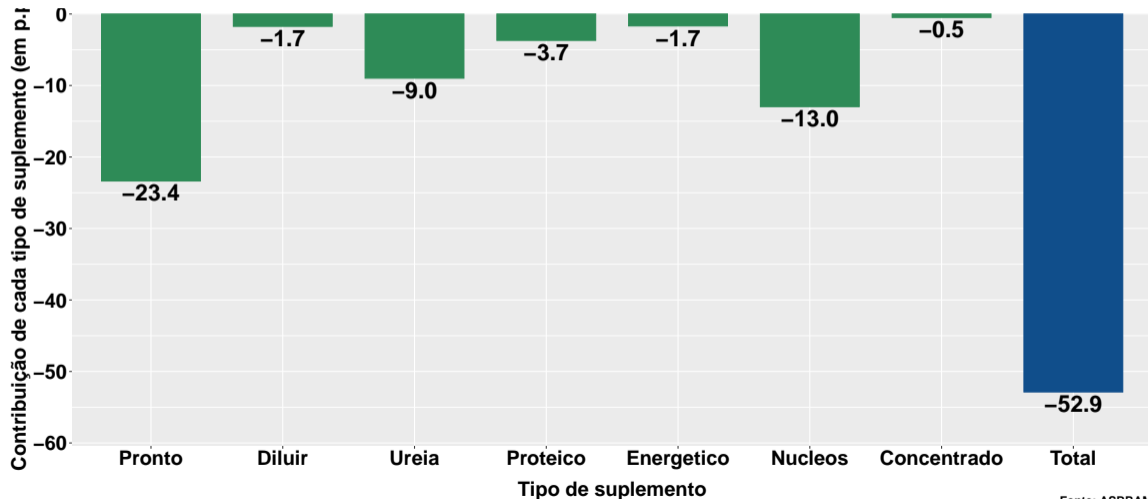
Fonte: ASBRAM

Variação interanual do volume de vendas



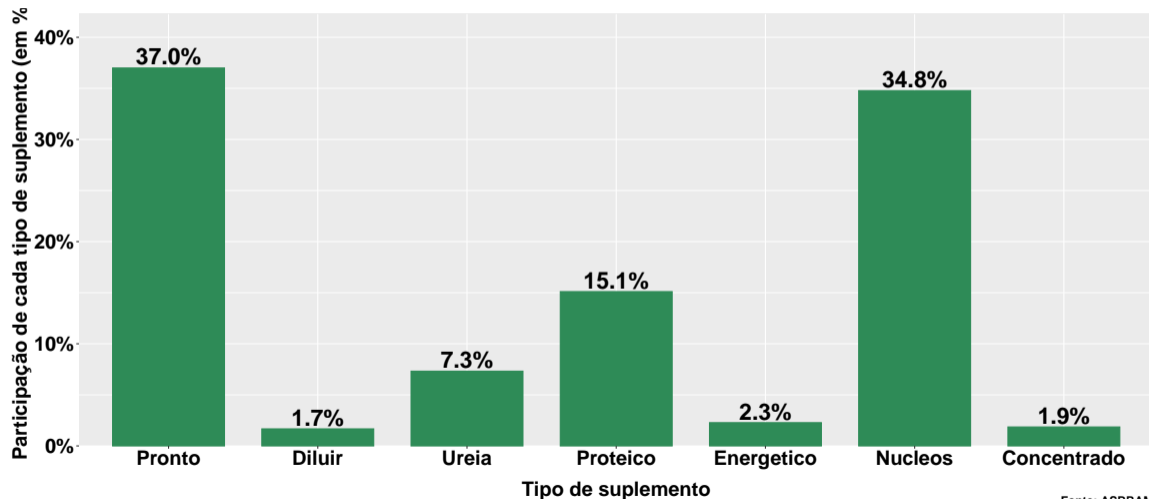
Fonte: ASBRAM

Contribuição de cada suplemento para variação interanual do volume de vendas



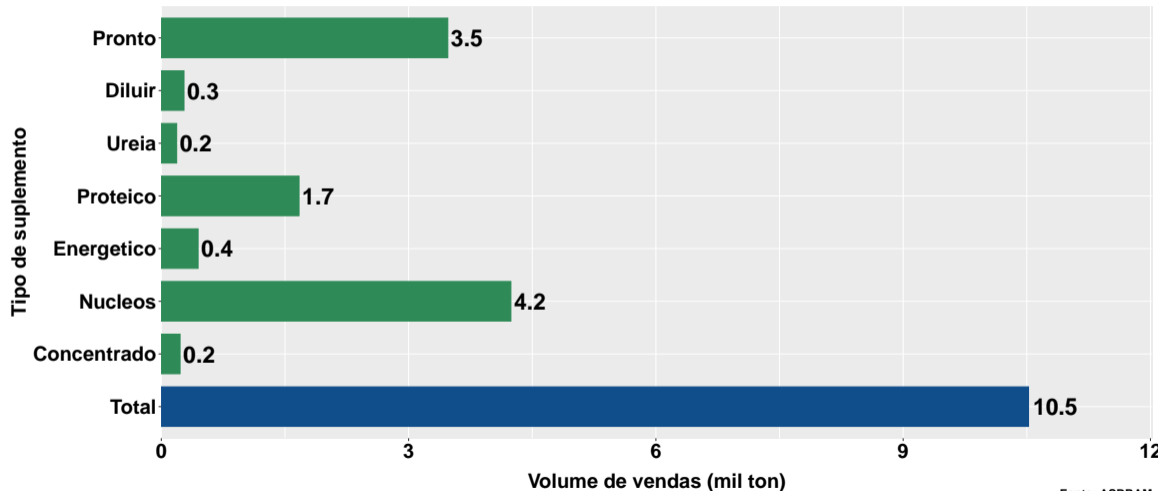
Fonte: ASBRAM

Participação de cada suplemento no volume total de vendas no mês



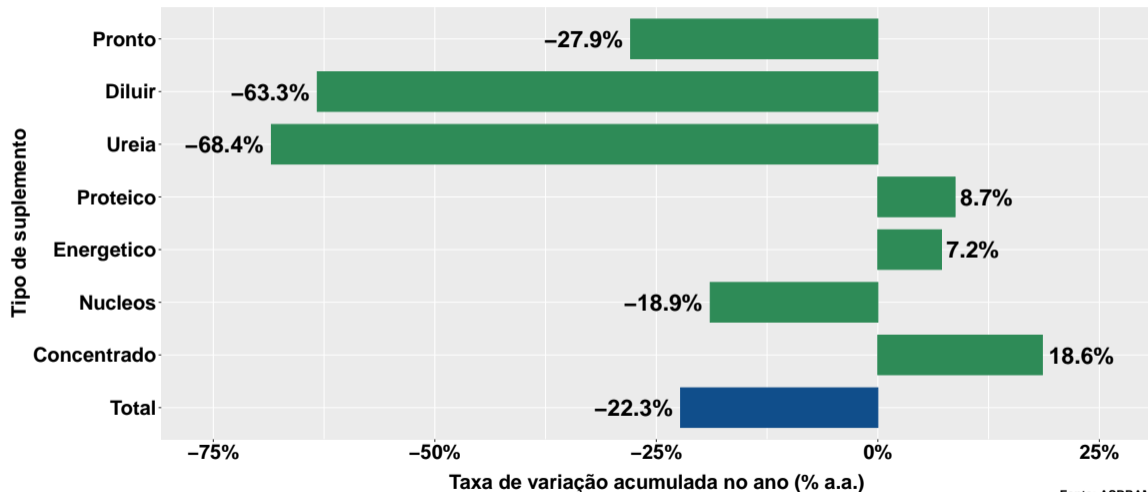
Fonte: ASBRAM

Volume de vendas acumulado no ano



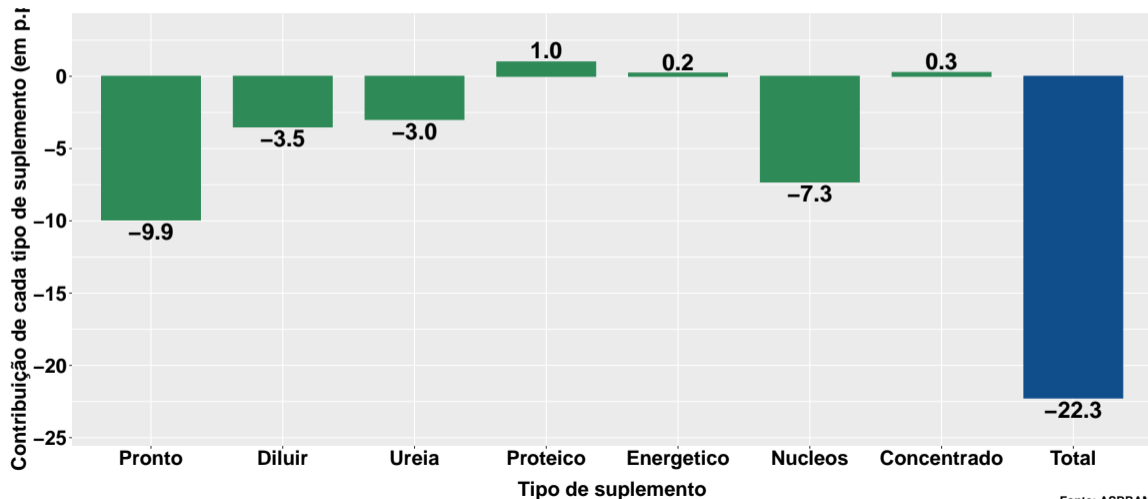
Fonte: ASBRAM

Varição do volume de vendas acumulado no ano



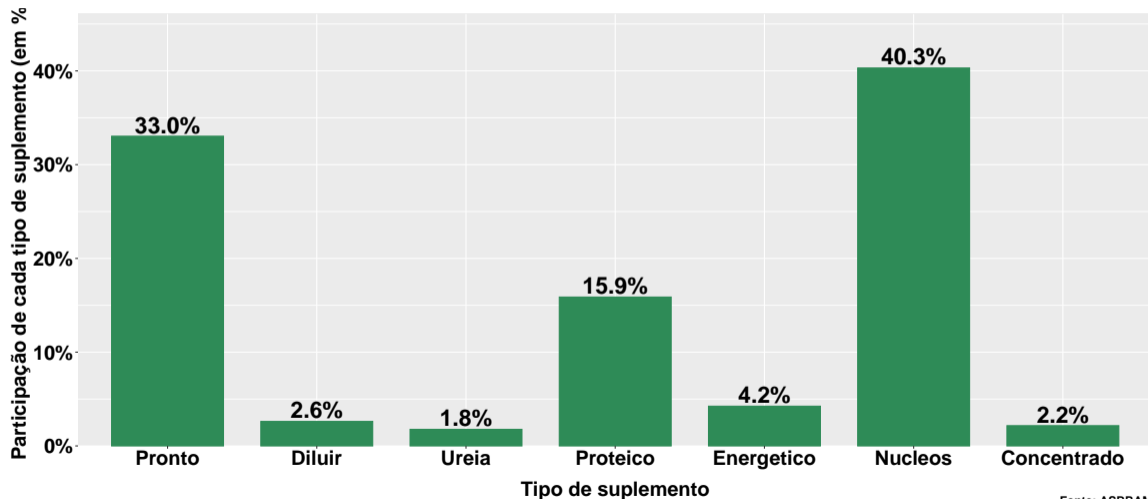
Fonte: ASBRAM

Contribuição de cada suplemento para variação do volume de vendas acumulado no ano



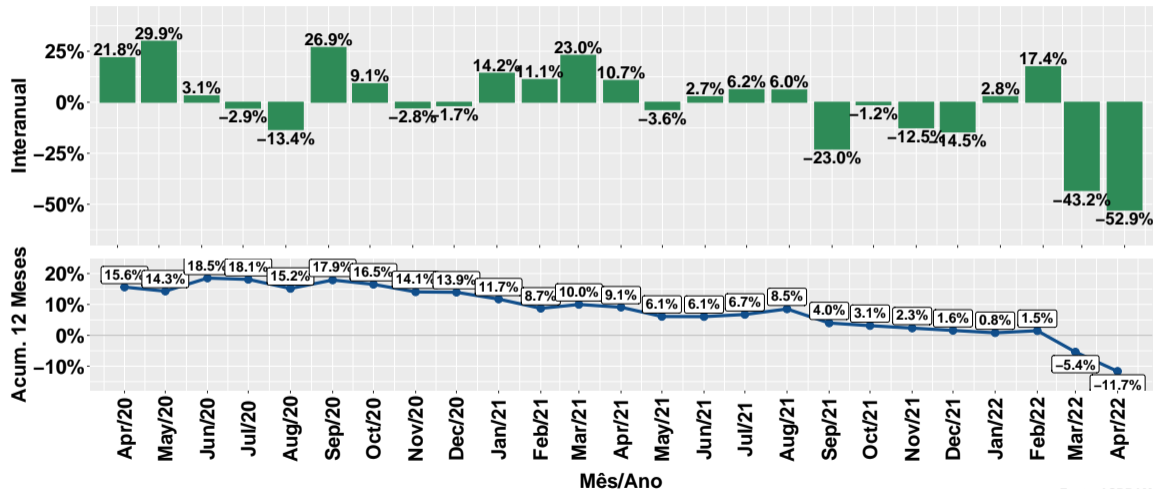
Fonte: ASBRAM

Participação de cada suplemento no volume total de vendas no mês



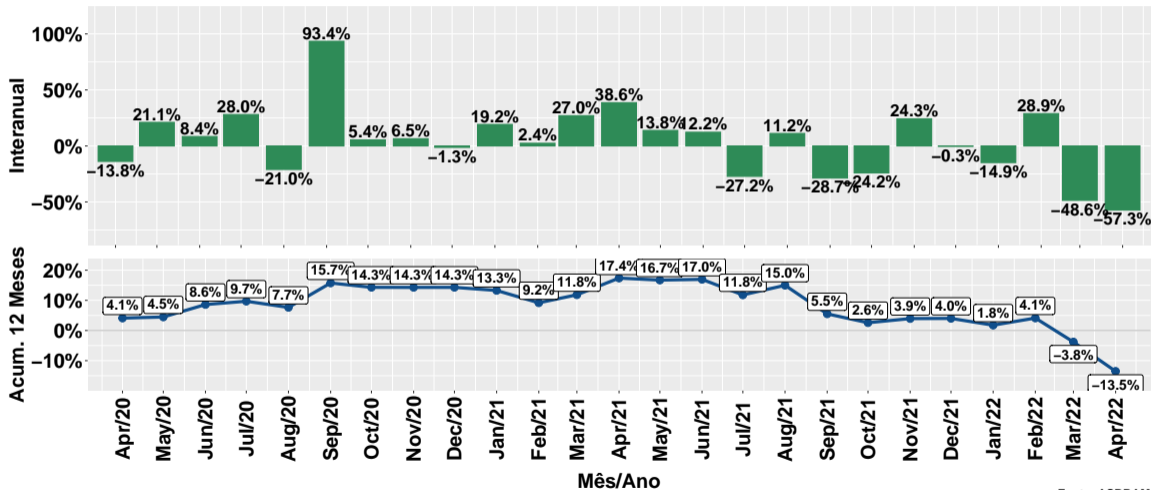
Fonte: ASBRAM

Evolução do volume total de vendas



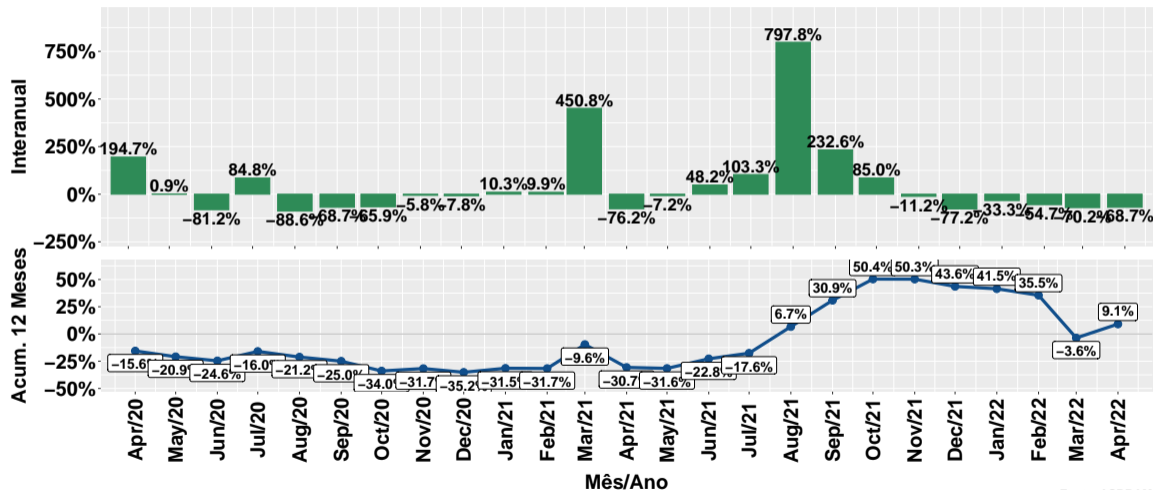
Fonte: ASBRAM

Evolução do volume de vendas: Pronto para uso



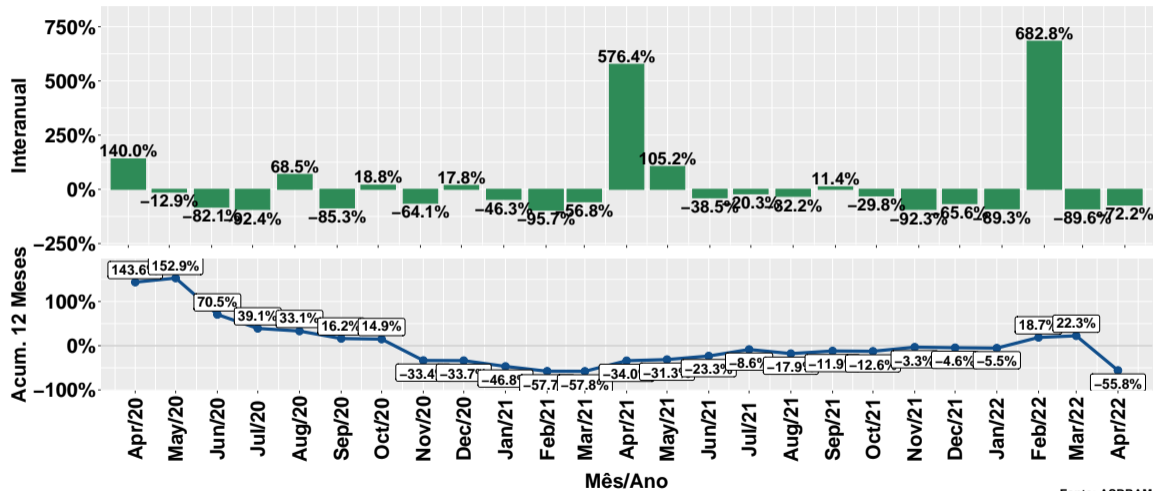
Fonte: ASBRAM

Evolução do volume de vendas: Para diluir



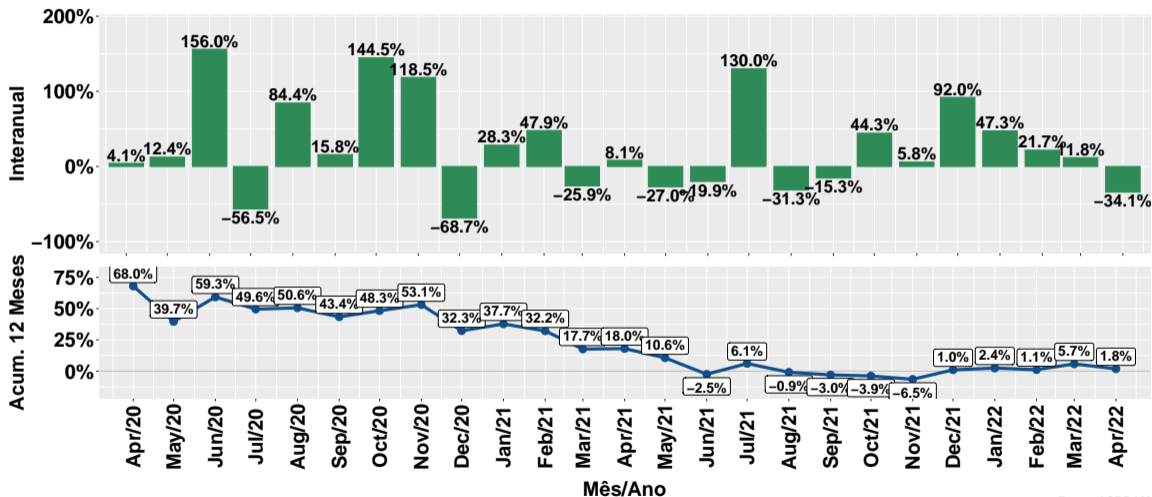
Fonte: ASBRAM

Evolução do volume de vendas: Ureia



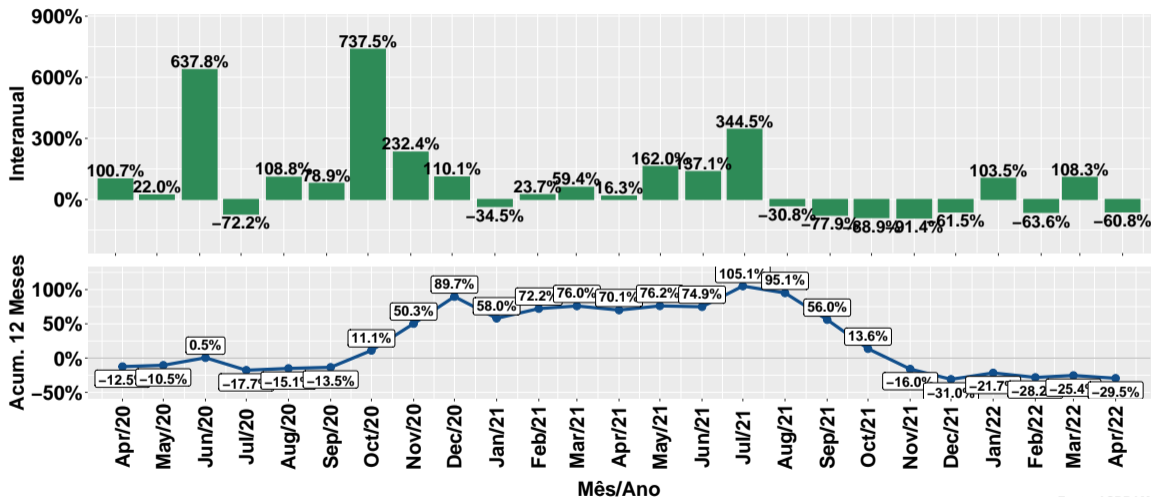
Fonte: ASBRAM

Evolução do volume de vendas: Proteico



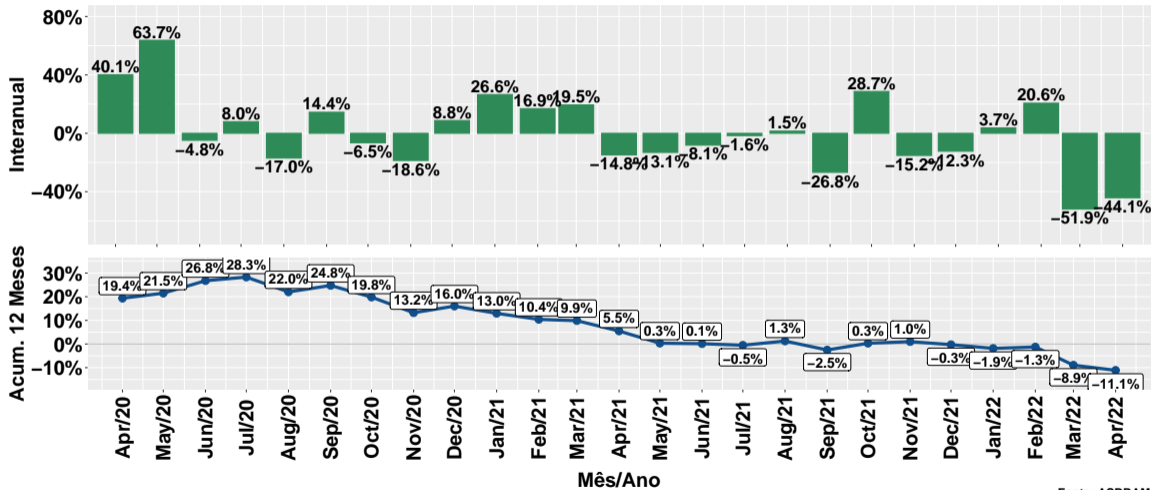
Fonte: ASBRAM

Evolução do volume de vendas: Prot. energético



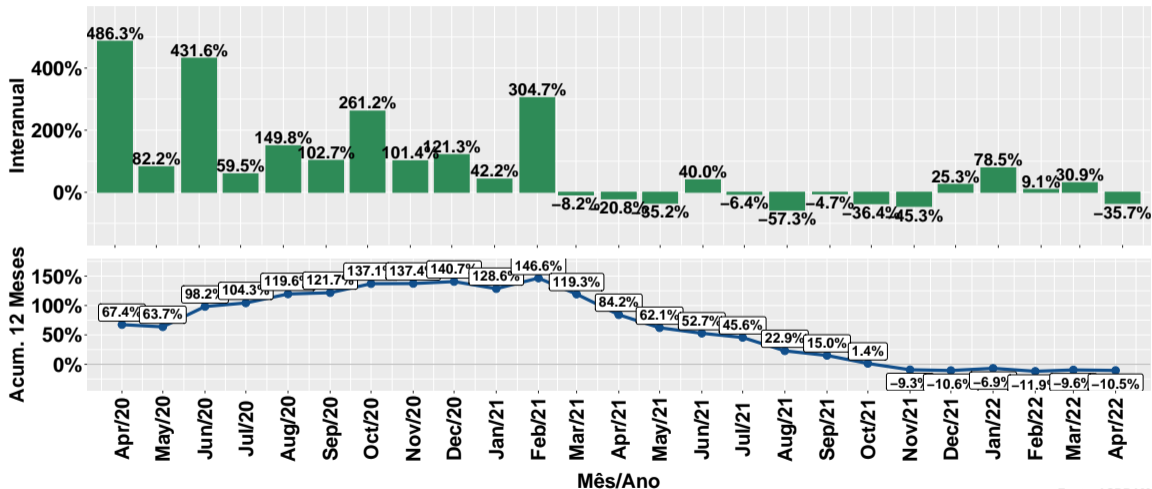
Fonte: ASBRAM

Evolução do volume de vendas: Núcleos



Fonte: ASBRAM

Evolução do volume de vendas: Concentrado



Fonte: ASBRAM

Síntese de Abril/2022 (Parte 01)

	Vol. vendas ¹	Variação (%)			
		Mensal ²	Interanual ³	Acum. ano	12 meses
Pronto	0.6	-11.4%	-57.3%	-27.9%	-13.5%
Diluir	0.0	-77.8%	-68.7%	-63.3%	9.1%
Ureia	0.1	3391.7%	-72.2%	-68.4%	-55.8%
Proteico	0.3	-43.5%	-34.1%	8.7%	1.8%
Energetico	0.0	-68.7%	-60.8%	7.2%	-29.5%
Nucleos	0.6	-22.4%	-44.1%	-18.9%	-11.1%
Concentrado	0.0	-40.0%	-35.7%	18.6%	-10.5%
Total	1.7	-23.9%	-52.9%	-22.3%	-11.7%

Note: Fonte: ASBRAM

¹ Em mil toneladas ² Mês/Mês anterior ³ Mês/Mesmo mês ano anterior

Síntese de Abril/2022 (Parte 02)

	Contribuição (em p.p.)			
	Mensal ²	Interanual ³	Acum. ano	12 meses
Pronto	-3.6	-23.4	-9.9	-4.8
Diluir	-4.5	-1.7	-3.5	0.4
Ureia	5.4	-9.0	-3.0	-1.6
Proteico	-8.8	-3.7	1.0	0.2
Energetico	-3.8	-1.7	0.2	-1.4
Nucleos	-7.6	-13.0	-7.3	-4.3
Concentrado	-0.9	-0.5	0.3	-0.2
Total	-23.9	-52.9	-22.3	-11.7

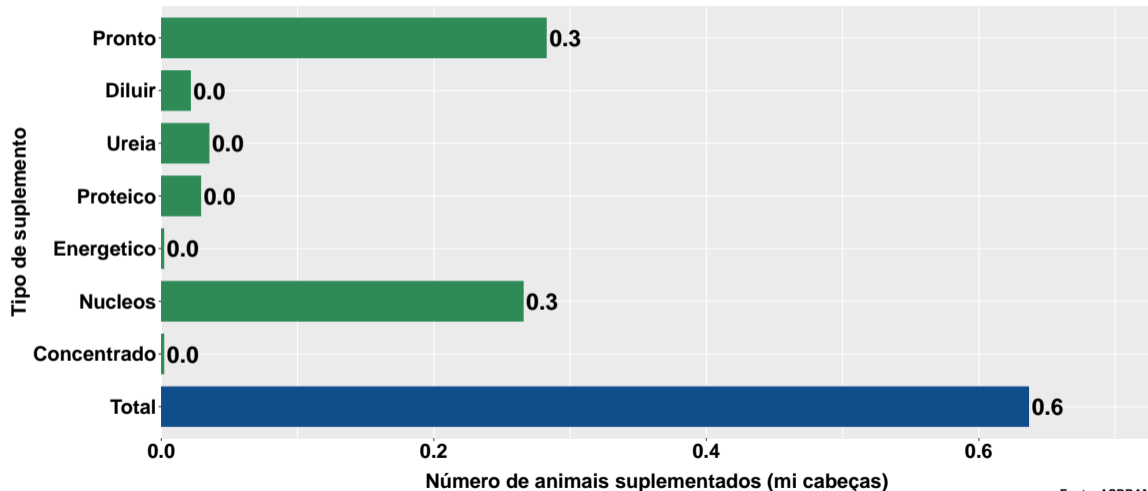
Note: Fonte: ASBRAM

¹ Em mil toneladas ² Mês/Mês anterior ³ Mês/Mesmo mês ano anterior

Section 2

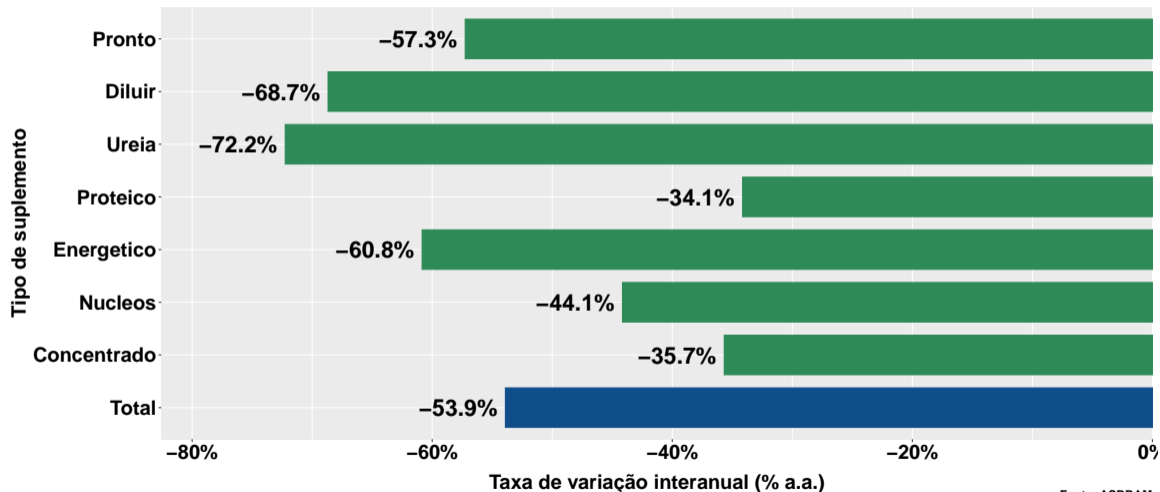
Número de animais suplementados no Santa Catarina

Número de animais suplementados



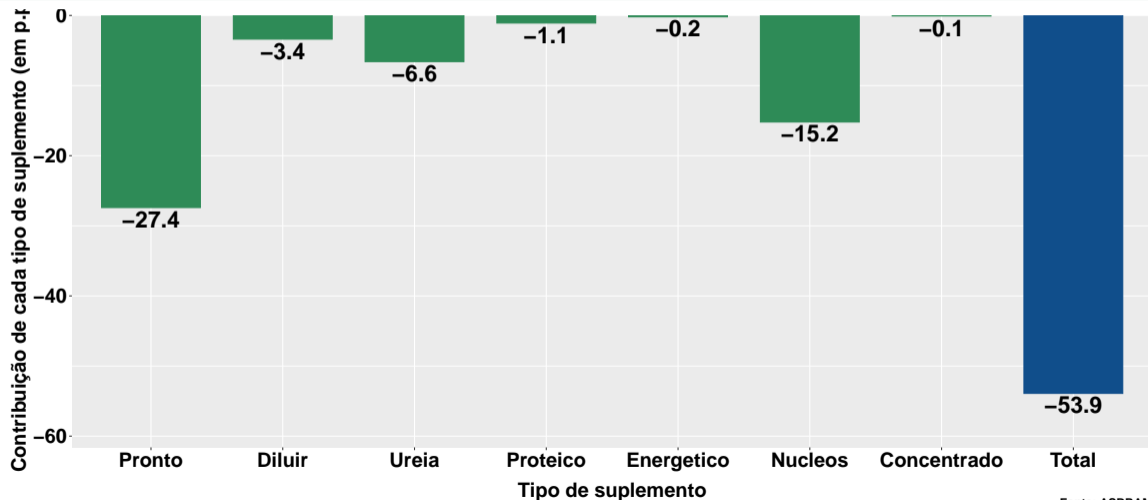
Fonte: ASBRAM

Var. interanual do num. de animais suplementados



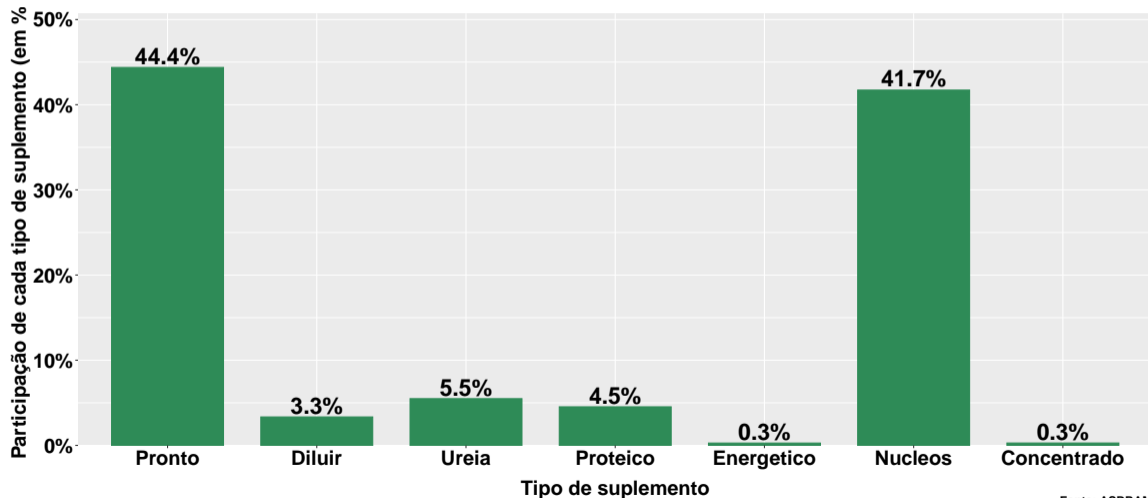
Fonte: ASBRAM

Contribuição de cada suplemento para variação interanual do número de animais suplementados

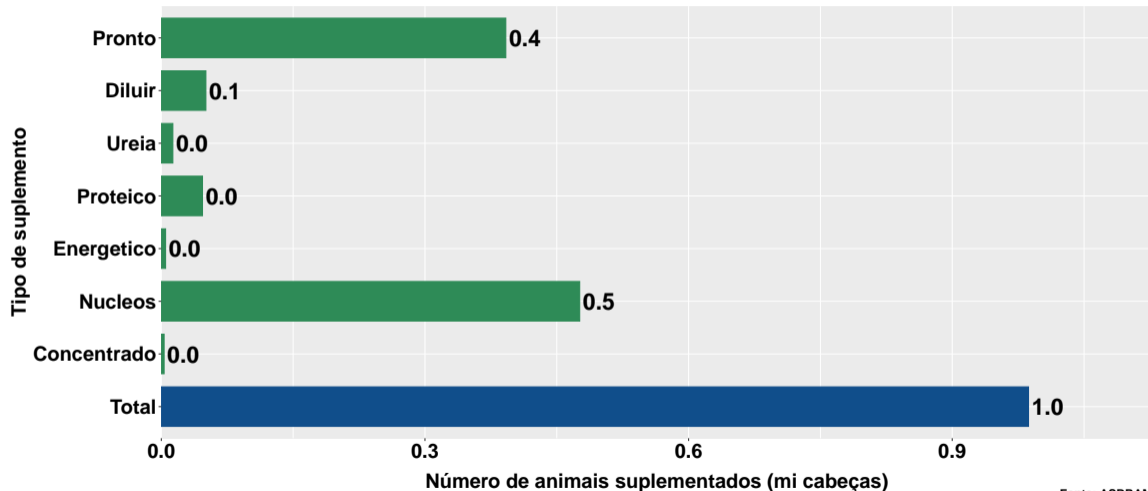


Fonte: ASBRAM

Participação de cada suplemento no número de animais suplementados no mês

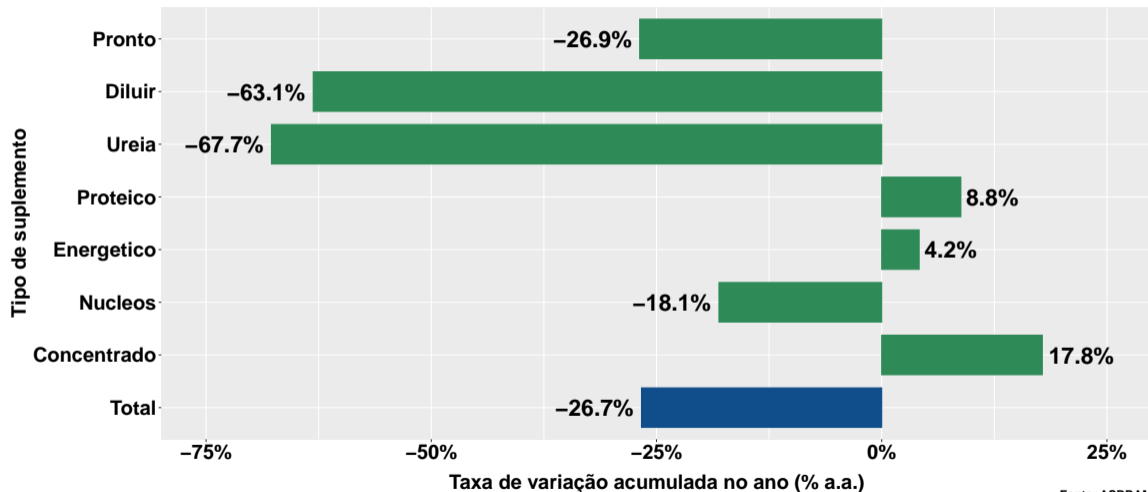


Número de animais suplementados no ano



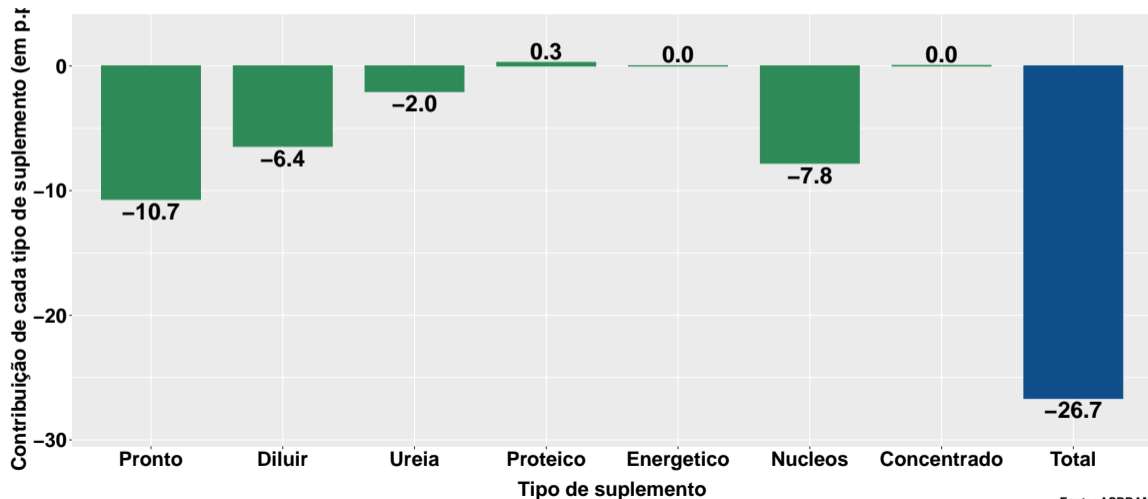
Fonte: ASBRAM

Varição do num. de animais suplementados no ano



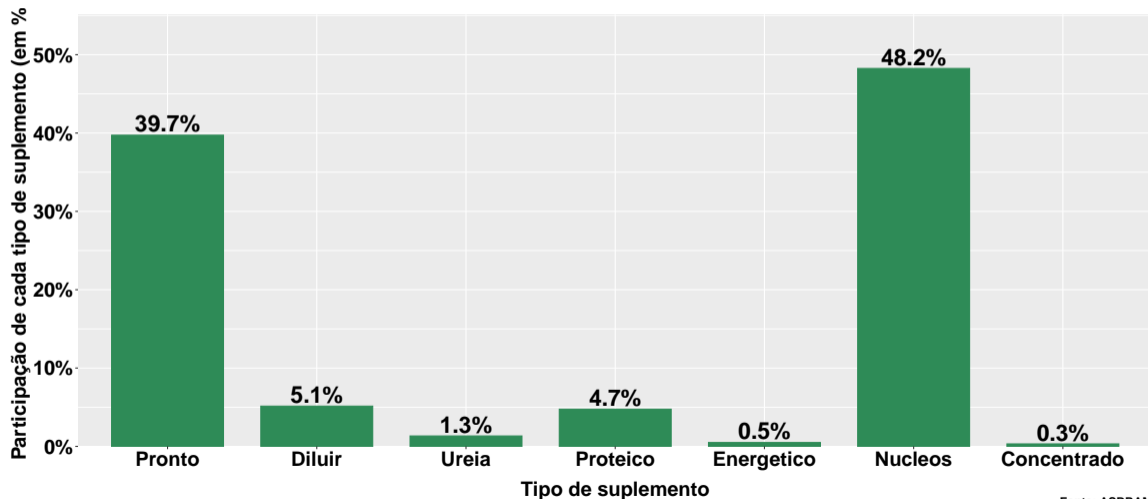
Fonte: ASBRAM

Contribuição de cada suplemento para variação do número de animais suplementados no ano



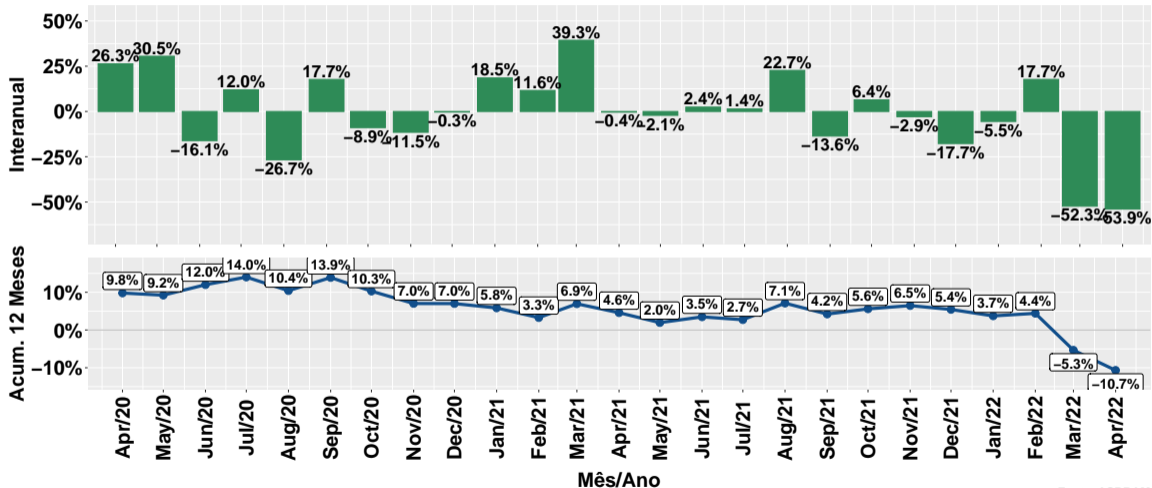
Fonte: ASBRAM

Participação de cada suplemento no número de animais suplementados no ano



Fonte: ASBRAM

Evolução do número de animais suplementados



Fonte: ASBRAM

Síntese de Abril/2022 (Parte 01)

	Num. animais ¹	Variação (%)			
		Mensal ²	Interanual ³	Acum. ano	12 meses
Pronto	0.3	-8.4%	-57.3%	-26.9%	-13.2%
Diluir	0.0	-77.1%	-68.7%	-63.1%	8.8%
Ureia	0.0	3508.1%	-72.2%	-67.7%	-55.7%
Proteico	0.0	-41.6%	-34.1%	8.8%	1.8%
Energetico	0.0	-67.6%	-60.8%	4.2%	-30.1%
Nucleos	0.3	-19.8%	-44.1%	-18.1%	-10.9%
Concentrado	0.0	-38.0%	-35.7%	17.8%	-10.4%
Total	0.6	-19.5%	-53.9%	-26.7%	-10.7%

Note: Fonte: ASBRAM

¹ Milhões de cabeças ² Mês/Mês anterior ³ Mês/Mesmo mês ano anterior

Síntese de Abril/2022 (Parte 02)

	Contribuição (em p.p.)			
	Mensal ²	Interanual ³	Acum. ano	12 meses
Pronto	-3.3	-27.4	-10.7	-5.4
Diluir	-9.0	-3.4	-6.4	0.8
Ureia	4.3	-6.6	-2.0	-1.1
Proteico	-2.6	-1.1	0.3	0.1
Energetico	-0.5	-0.2	0.0	-0.2
Nucleos	-8.3	-15.2	-7.8	-4.8
Concentrado	-0.1	-0.1	0.0	-0.0
Total	-19.5	-53.9	-26.7	-10.7

Note: Fonte: ASBRAM

¹ Milhões de cabeças ² Mês/Mês anterior ³ Mês/Mesmo mês ano anterior