

Índice ASBRAM - Sergipe

Desempenho Abril/2022

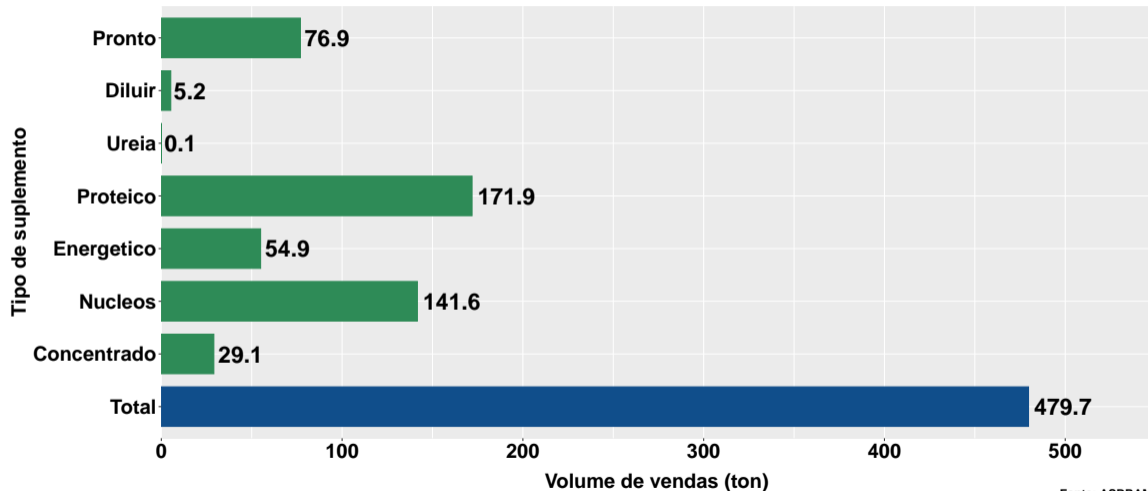
São Paulo, 12/05/2022

- 1 Volume de vendas de suplementos no Sergipe
- 2 Número de animais suplementados no Sergipe

Section 1

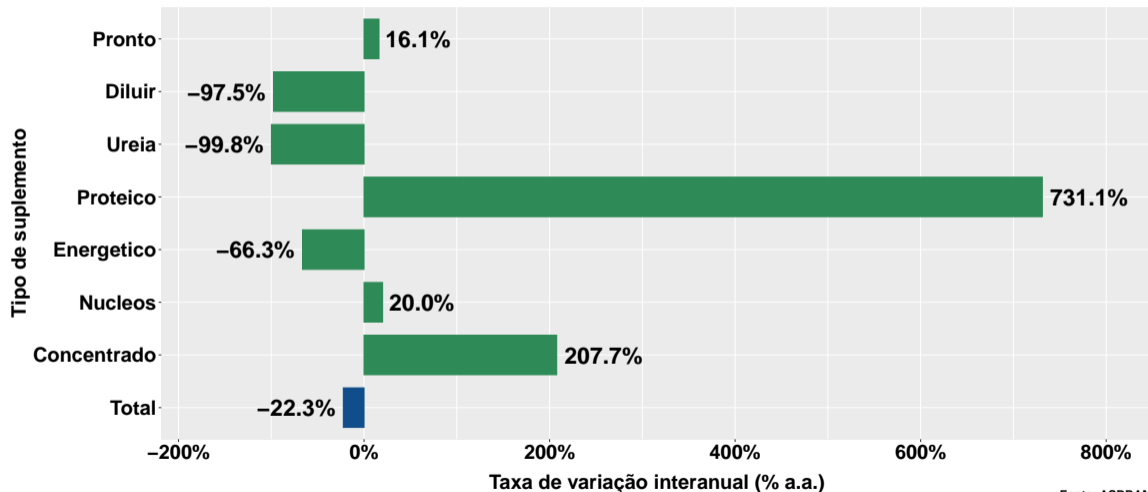
Volume de vendas de suplementos no Sergipe

Volume de vendas no mês



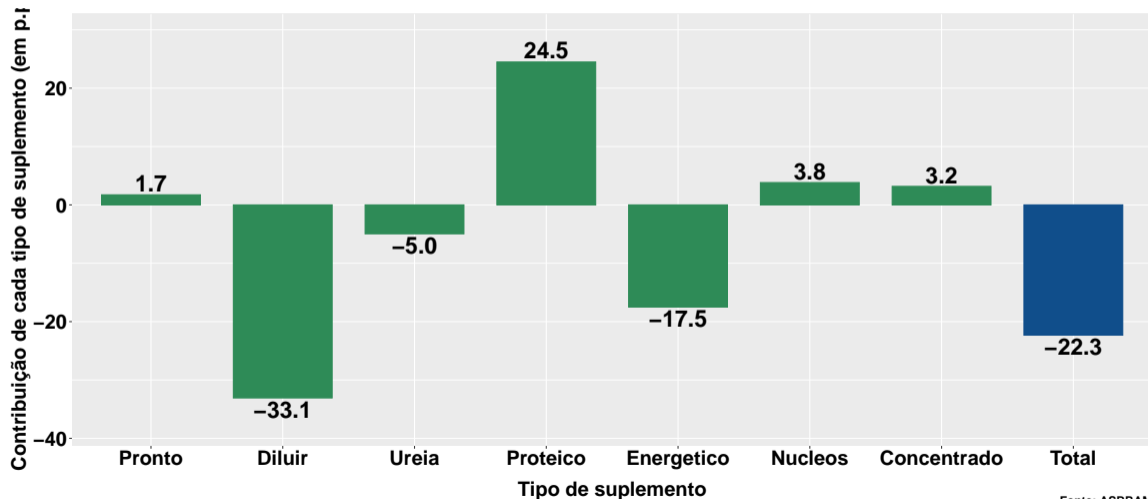
Fonte: ASBRAM

Variação interanual do volume de vendas



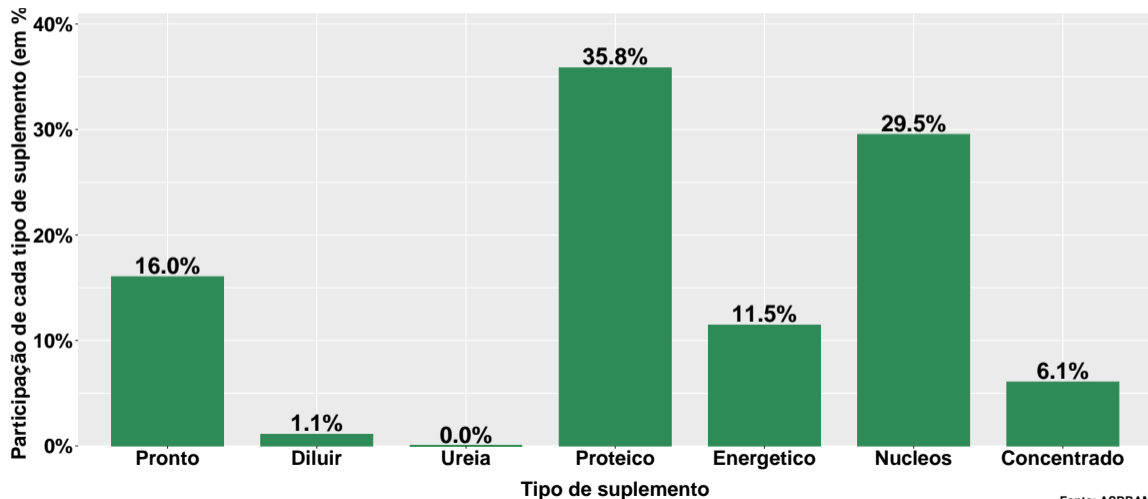
Fonte: ASBRAM

Contribuição de cada suplemento para variação interanual do volume de vendas



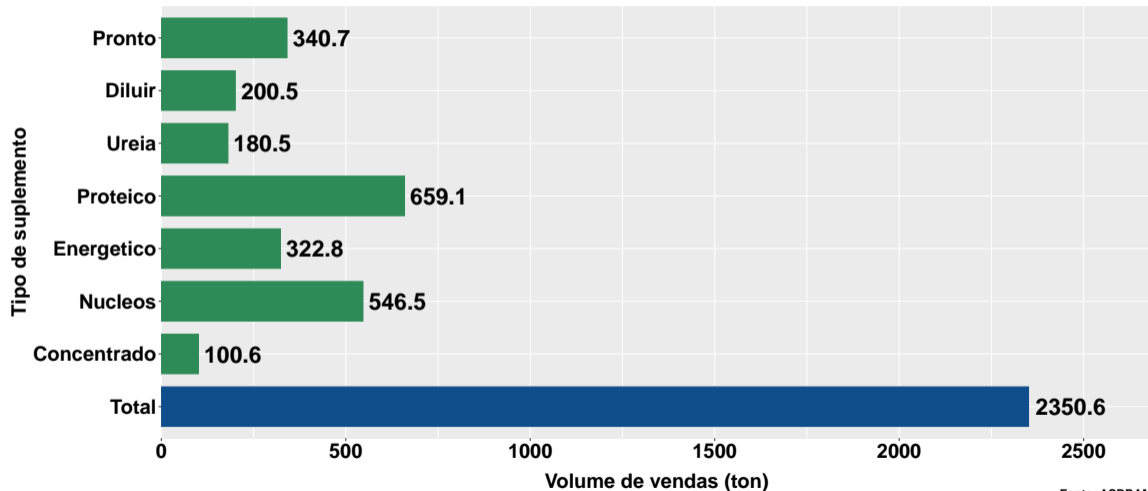
Fonte: ASBRAM

Participação de cada suplemento no volume total de vendas no mês



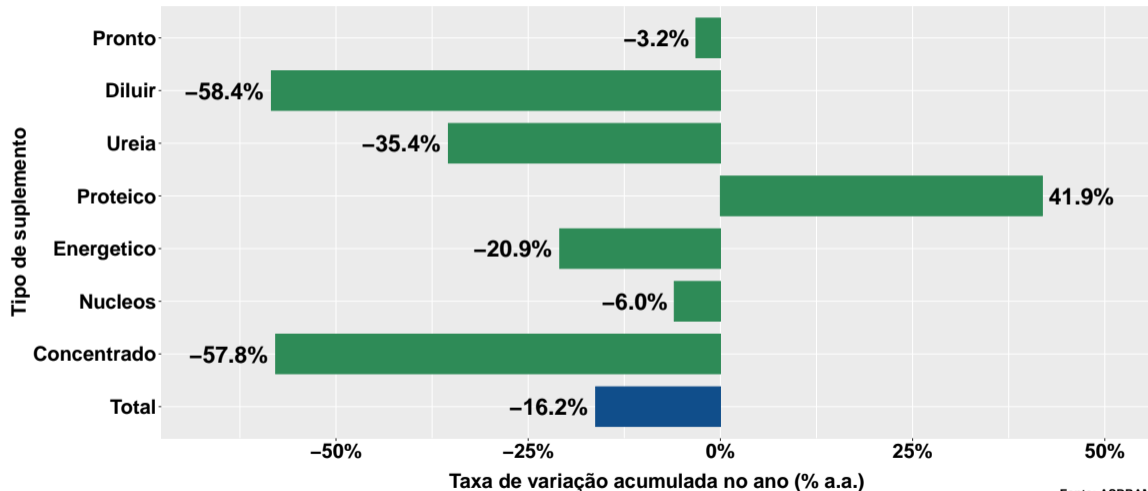
Fonte: ASBRAM

Volume de vendas acumulado no ano



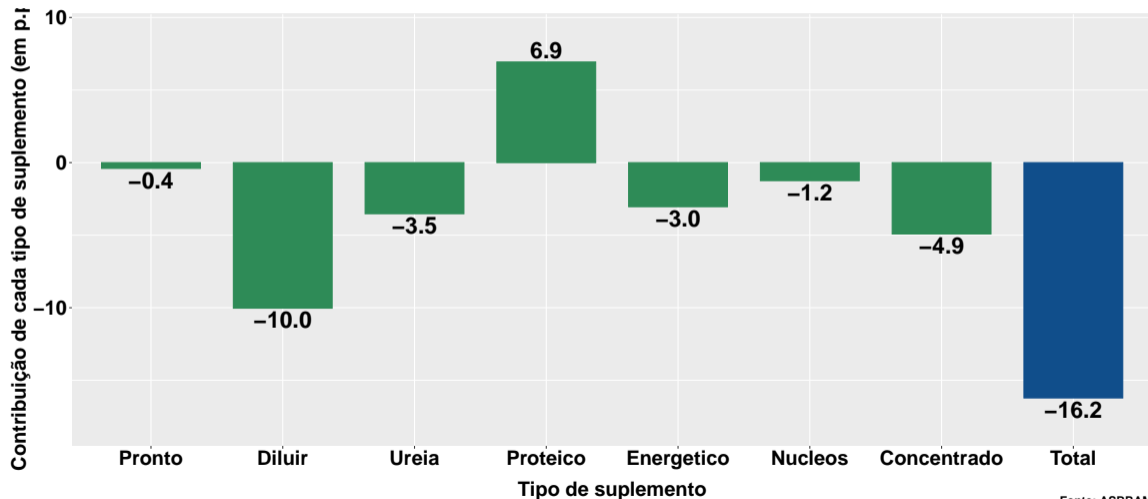
Fonte: ASBRAM

Variação do volume de vendas acumulado no ano



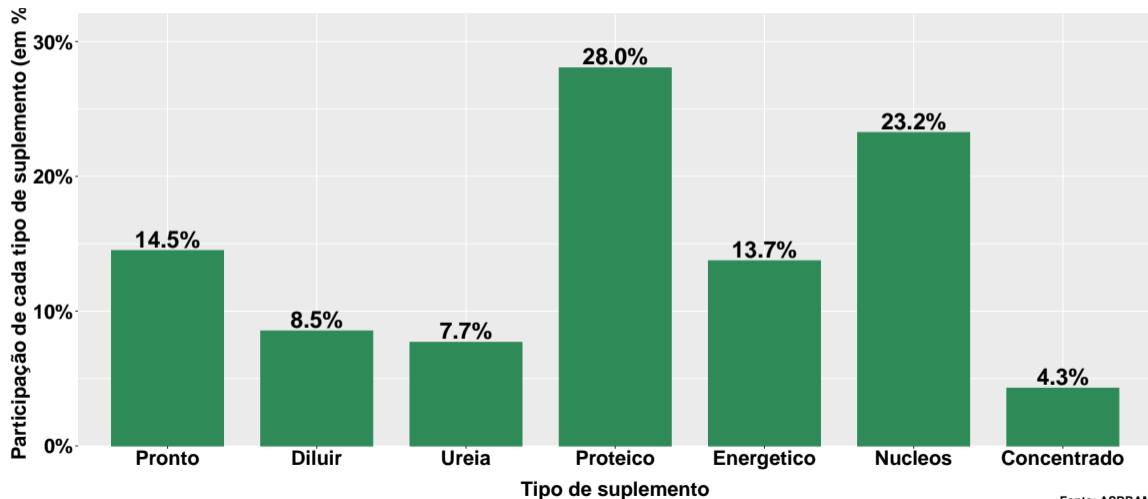
Fonte: ASBRAM

Contribuição de cada suplemento para variação do volume de vendas acumulado no ano



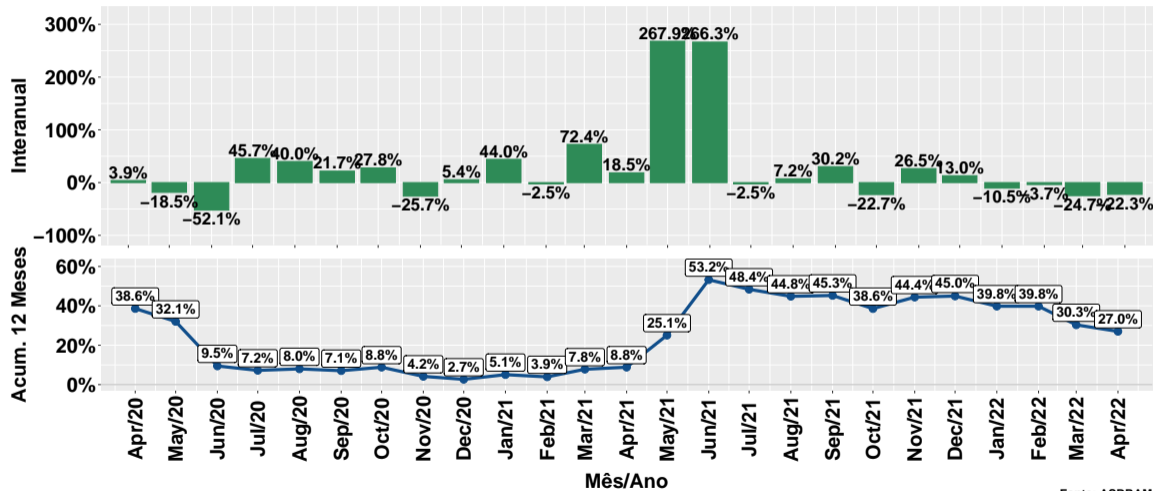
Fonte: ASBRAM

Participação de cada suplemento no volume total de vendas no mês



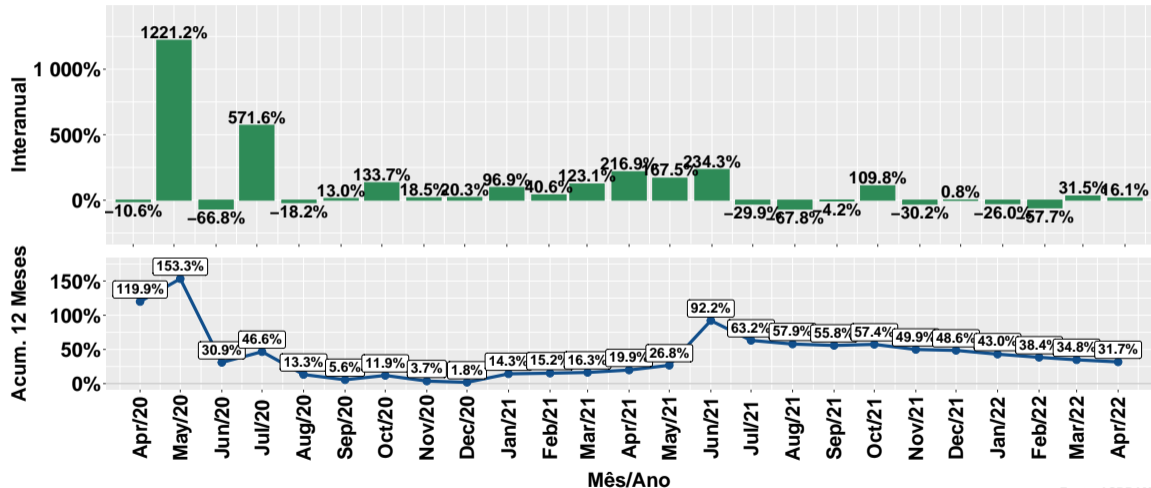
Fonte: ASBRAM

Evolução do volume total de vendas



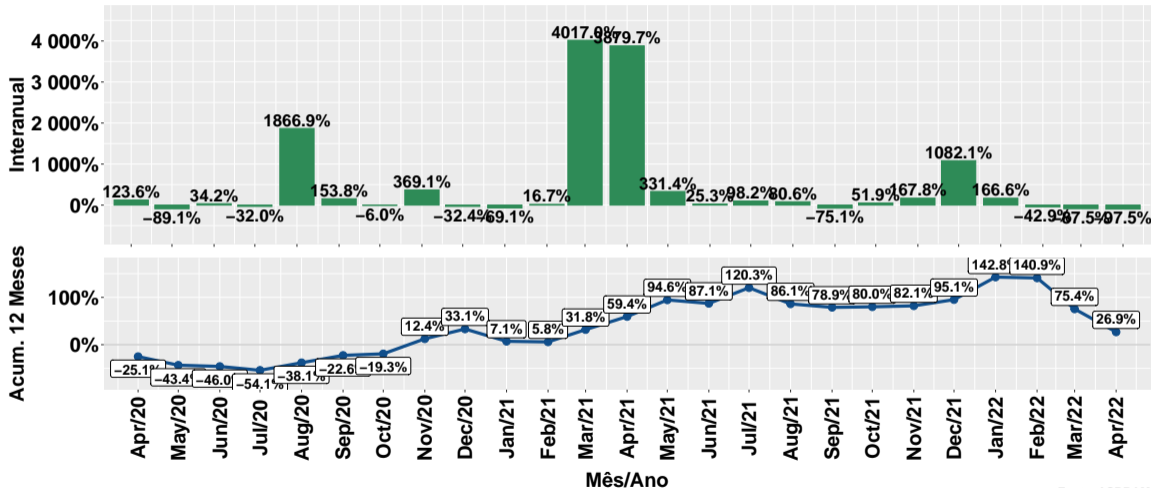
Fonte: ASBRAM

Evolução do volume de vendas: Pronto para uso



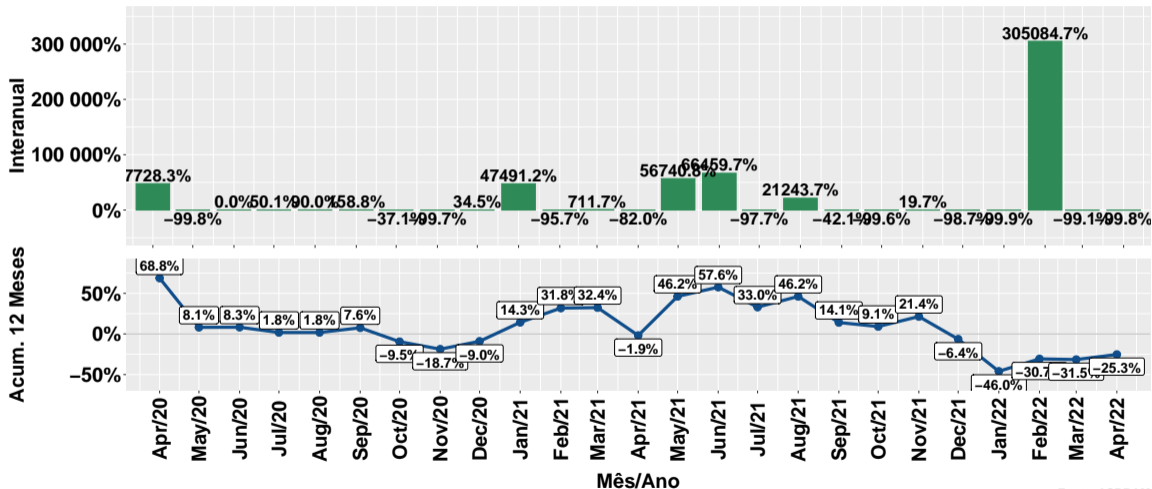
Fonte: ASBRAM

Evolução do volume de vendas: Para diluir



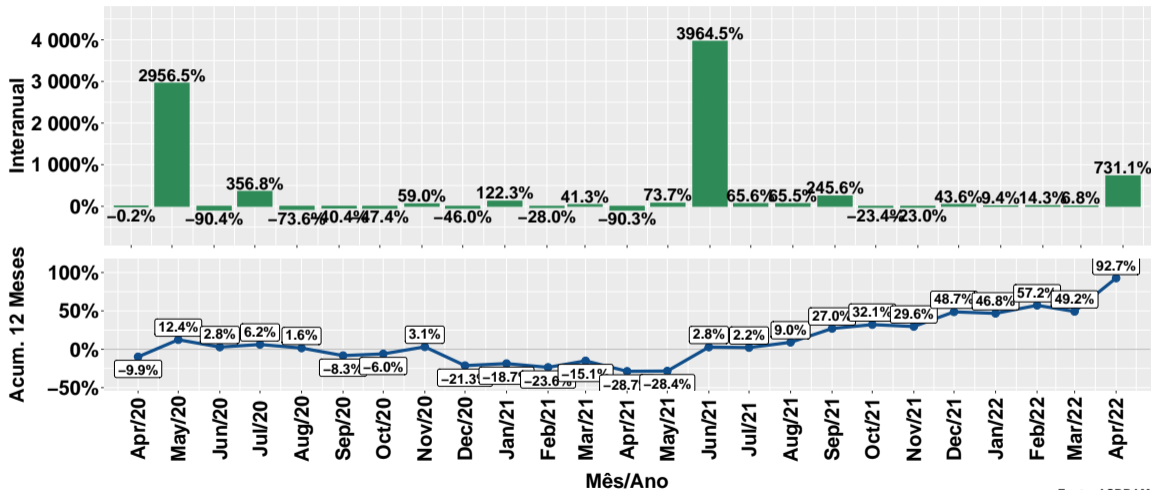
Fonte: ASBRAM

Evolução do volume de vendas: Ureia



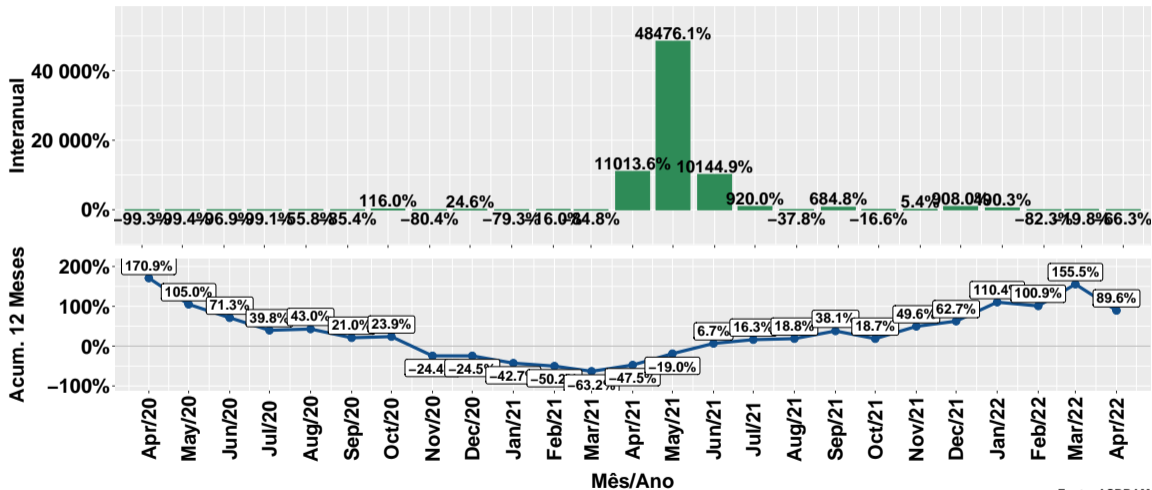
Fonte: ASBRAM

Evolução do volume de vendas: Proteico



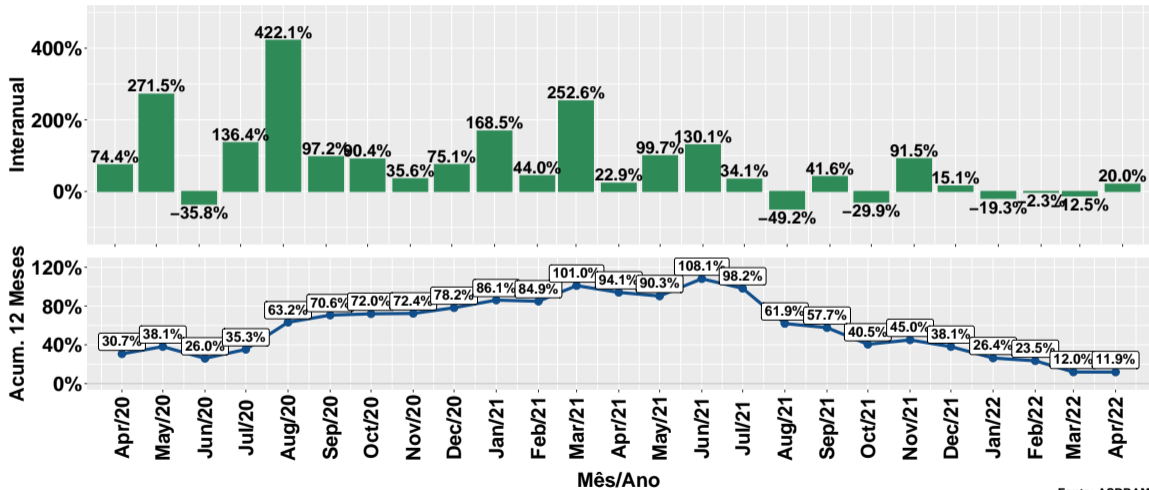
Fonte: ASBRAM

Evolução do volume de vendas: Prot. energético



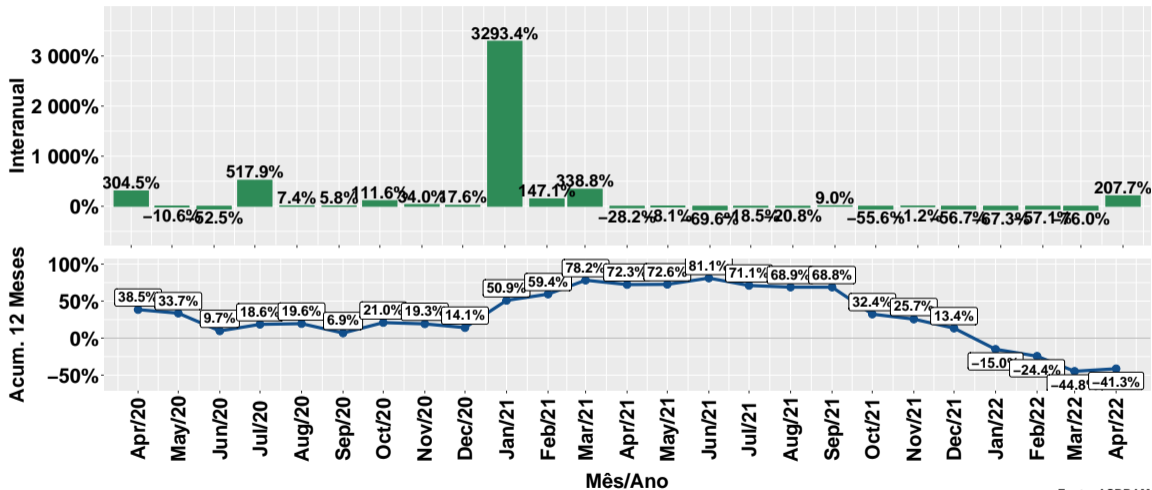
Fonte: ASBRAM

Evolução do volume de vendas: Núcleos



Fonte: ASBRAM

Evolução do volume de vendas: Concentrado



Fonte: ASBRAM

Síntese de Abril/2022 (Parte 01)

	Vol. vendas ¹	Variação (%)			
		Mensal ²	Interanual ³	Acum. ano	12 meses
Pronto	76.9	-55.1%	16.1%	-3.2%	31.7%
Diluir	5.2	-78.4%	-97.5%	-58.4%	26.9%
Ureia	0.1	0.0%	-99.8%	-35.4%	-25.3%
Proteico	171.9	-34.4%	731.1%	41.9%	92.7%
Energetico	54.9	120.8%	-66.3%	-20.9%	89.6%
Nucleos	141.6	-15.1%	20.0%	-6.0%	11.9%
Concentrado	29.1	26.1%	207.7%	-57.8%	-41.3%
Total	479.7	-28.7%	-22.3%	-16.2%	27.0%

Note: Fonte: ASBRAM

¹ Em toneladas ² Mês/Mês anterior ³ Mês/Mesmo mês ano anterior

Síntese de Abril/2022 (Parte 02)

	Contribuição (em p.p.)			
	Mensal ²	Interanual ³	Acum. ano	12 meses
Pronto	-14.0	1.7	-0.4	6.6
Diluir	-2.8	-33.1	-10.0	3.9
Ureia	0.0	-5.0	-3.5	-3.3
Proteico	-13.4	24.5	6.9	11.7
Energetico	4.5	-17.5	-3.0	8.9
Nucleos	-3.8	3.8	-1.2	2.5
Concentrado	0.9	3.2	-4.9	-3.3
Total	-28.7	-22.3	-16.2	27.0

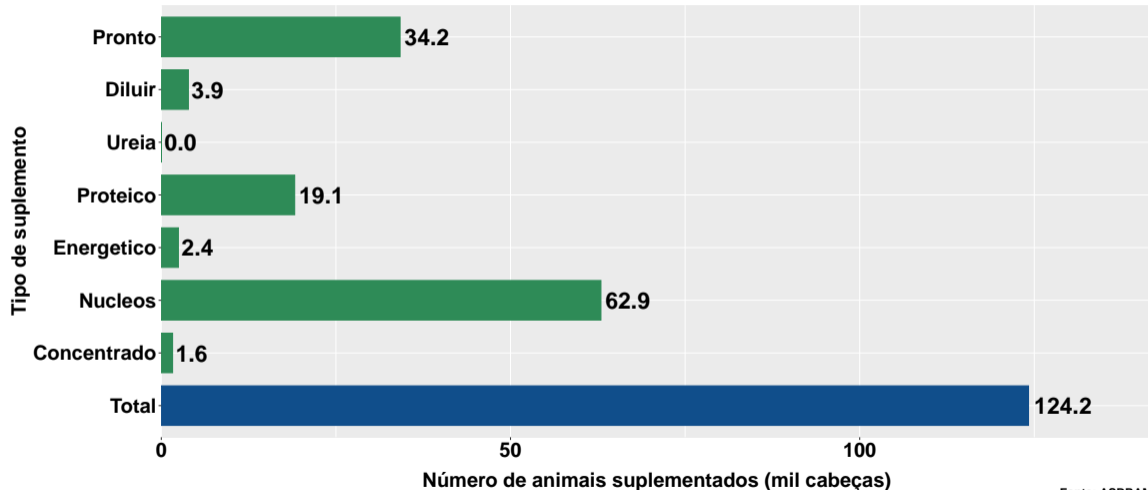
Note: Fonte: ASBRAM

¹ Em toneladas ² Mês/Mês anterior ³ Mês/Mesmo mês ano anterior

Section 2

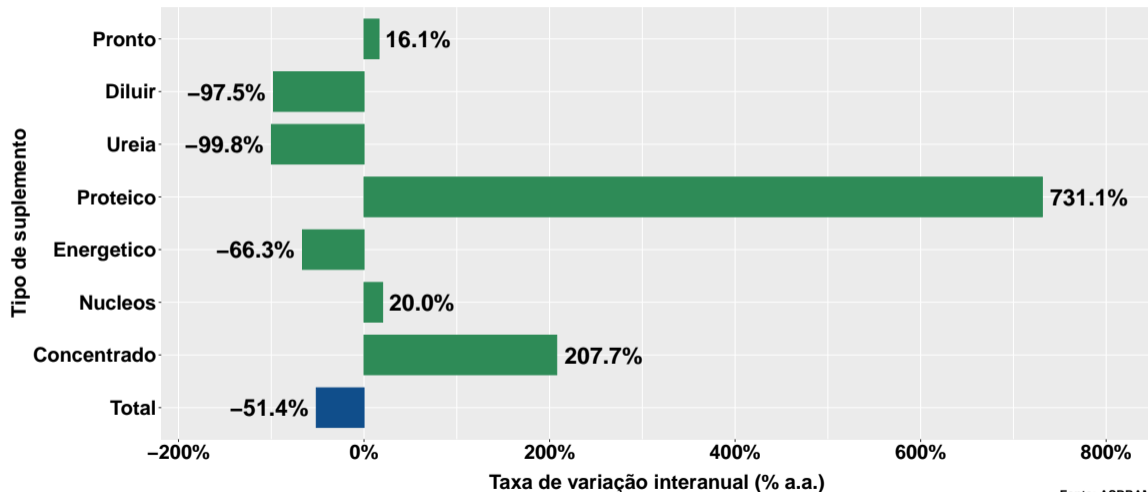
Número de animais suplementados no Sergipe

Número de animais suplementados



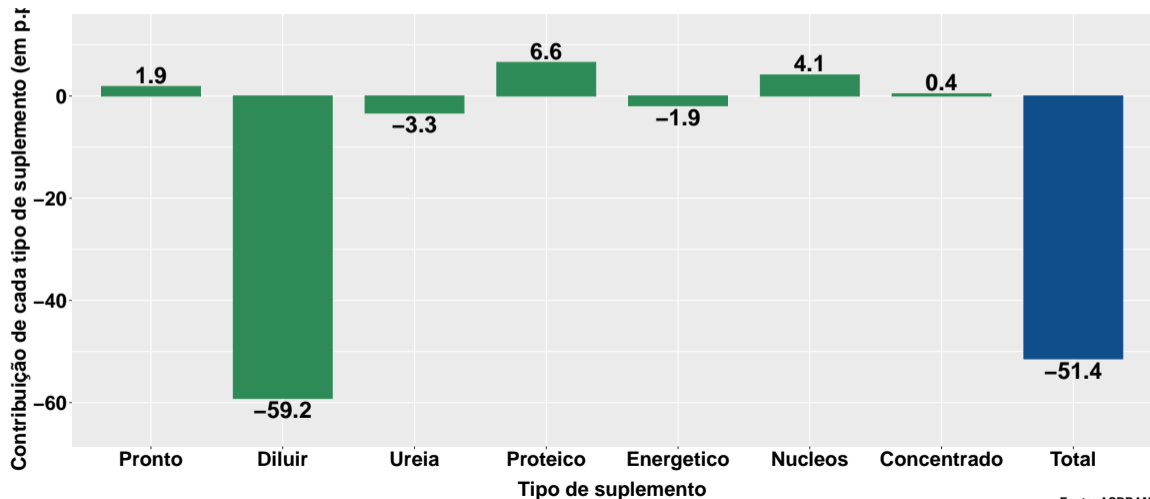
Fonte: ASBRAM

Var. interanual do num. de animais suplementados



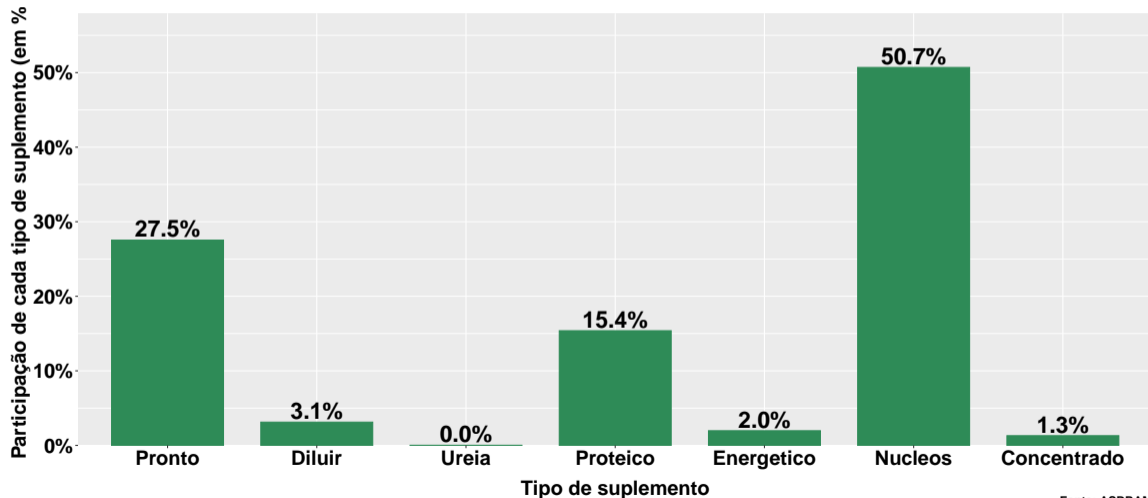
Fonte: ASBRAM

Contribuição de cada suplemento para variação interanual do número de animais suplementados

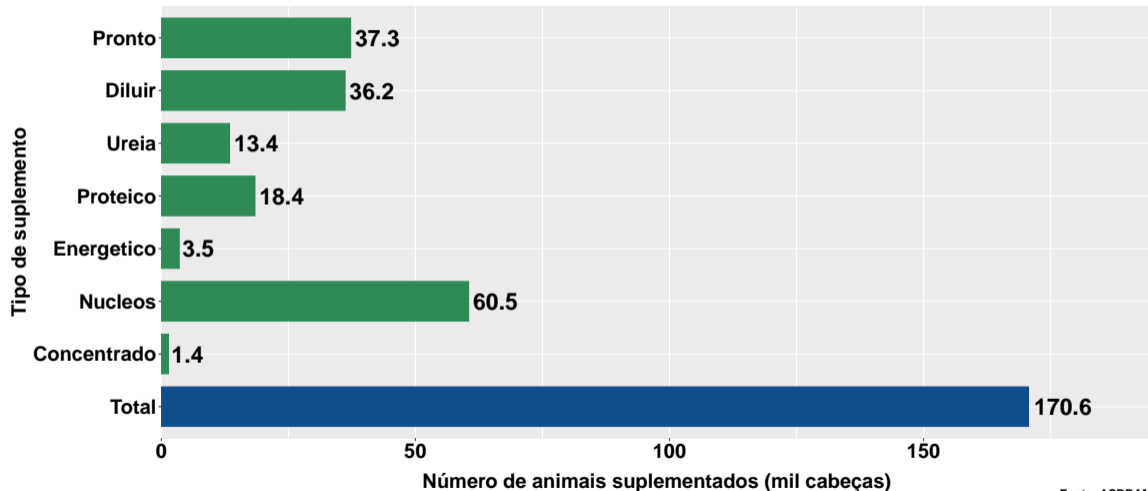


Fonte: ASBRAM

Participação de cada suplemento no número de animais suplementados no mês

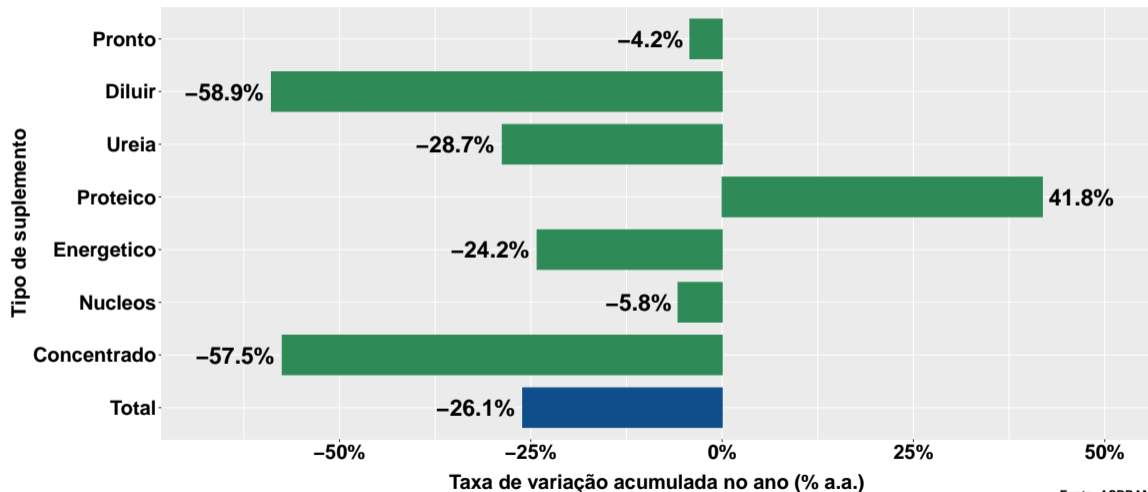


Número de animais suplementados no ano



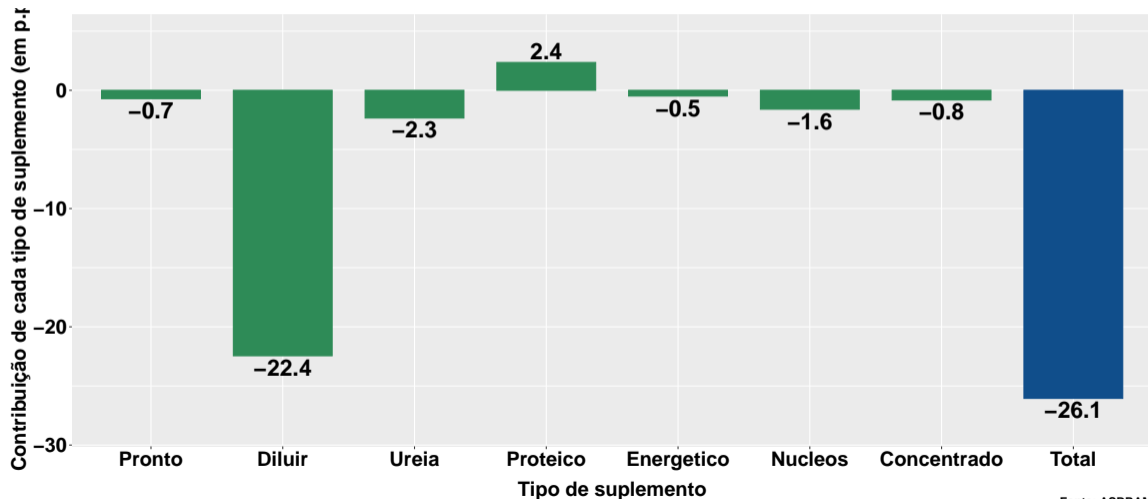
Fonte: ASBRAM

Varição do num. de animais suplementados no ano



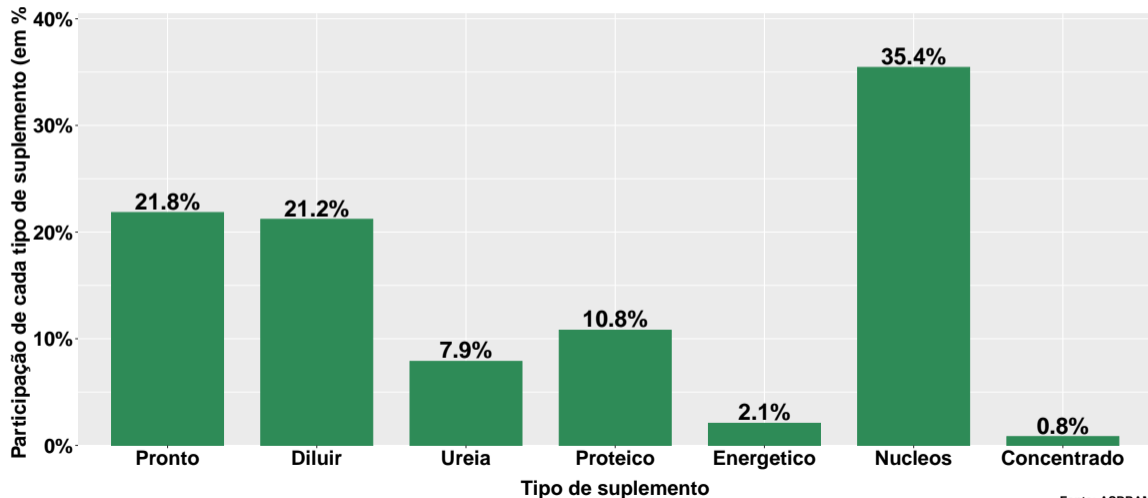
Fonte: ASBRAM

Contribuição de cada suplemento para variação do número de animais suplementados no ano



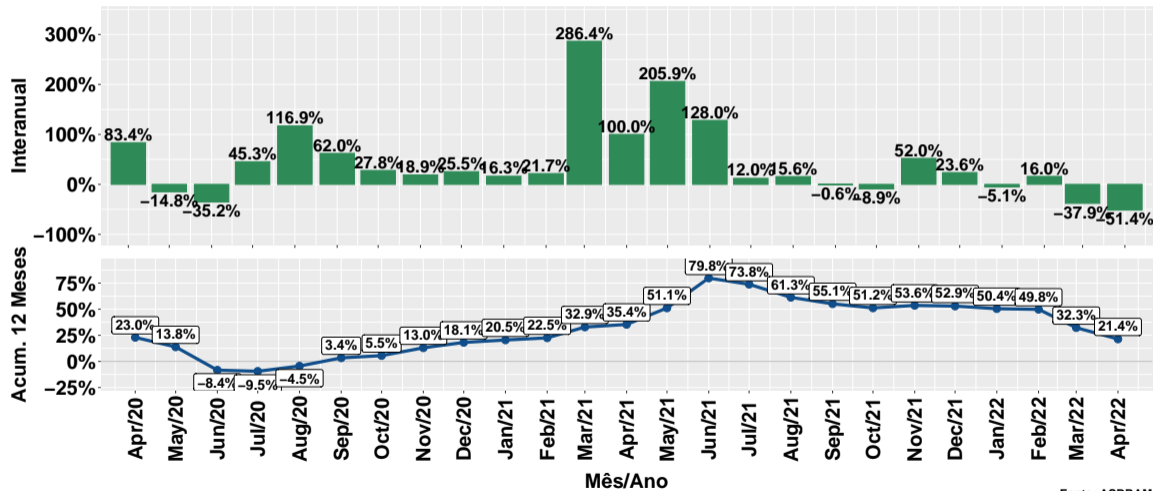
Fonte: ASBRAM

Participação de cada suplemento no número de animais suplementados no ano



Fonte: ASBRAM

Evolução do número de animais suplementados



Fonte: ASBRAM

Síntese de Abril/2022 (Parte 01)

	Num. animais ¹	Variação (%)			
		Mensal ²	Interanual ³	Acum. ano	12 meses
Pronto	34.2	-53.6%	16.1%	-4.2%	31.6%
Diluir	3.9	-77.7%	-97.5%	-58.9%	26.2%
Ureia	0.0	3.3%	-99.8%	-28.7%	-23.4%
Proteico	19.1	-32.2%	731.1%	41.8%	93.2%
Energetico	2.4	128.2%	-66.3%	-24.2%	85.8%
Nucleos	62.9	-12.3%	20.0%	-5.8%	12.2%
Concentrado	1.6	30.4%	207.7%	-57.5%	-41.1%
Total	124.2	-35.7%	-51.4%	-26.1%	21.4%

Note: Fonte: ASBRAM

¹ Mil cabeças ² Mês/Mês anterior ³ Mês/Mesmo mês ano anterior

Síntese de Abril/2022 (Parte 02)

	Contribuição (em p.p.)			
	Mensal ²	Interanual ³	Acum. ano	12 meses
Pronto	-20.4	1.9	-0.7	8.2
Diluir	-7.0	-59.2	-22.4	8.0
Ureia	0.0	-3.3	-2.3	-2.4
Proteico	-4.7	6.6	2.4	3.7
Energetico	0.7	-1.9	-0.5	1.1
Nucleos	-4.6	4.1	-1.6	3.3
Concentrado	0.2	0.4	-0.8	-0.5
Total	-35.7	-51.4	-26.1	21.4

Note: Fonte: ASBRAM

¹ Mil cabeças ² Mês/Mês anterior ³ Mês/Mesmo mês ano anterior