

Índice ASBRAM - São Paulo

Desempenho Abril/2022

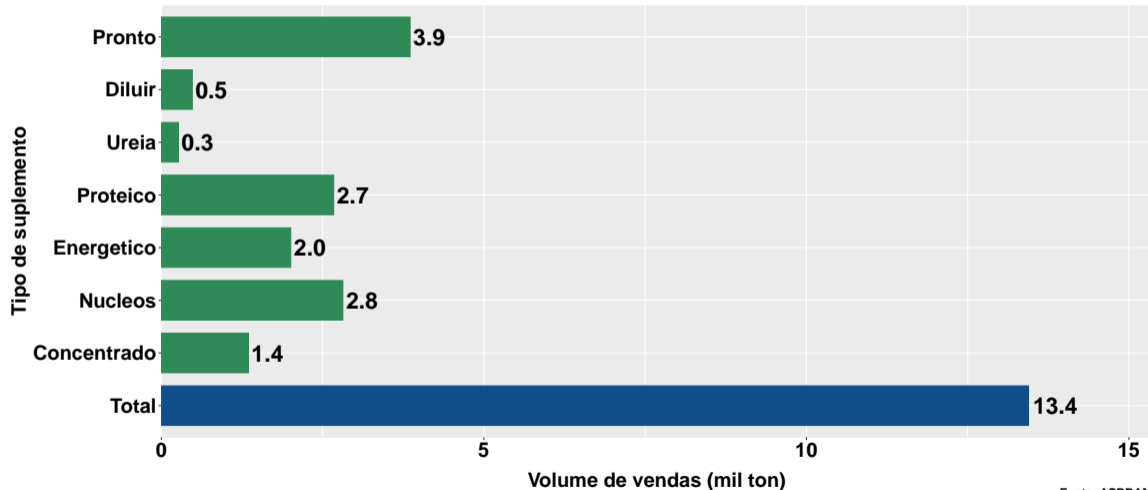
São Paulo, 12/05/2022

- 1 Volume de vendas de suplementos no São Paulo
- 2 Número de animais suplementados no São Paulo

Section 1

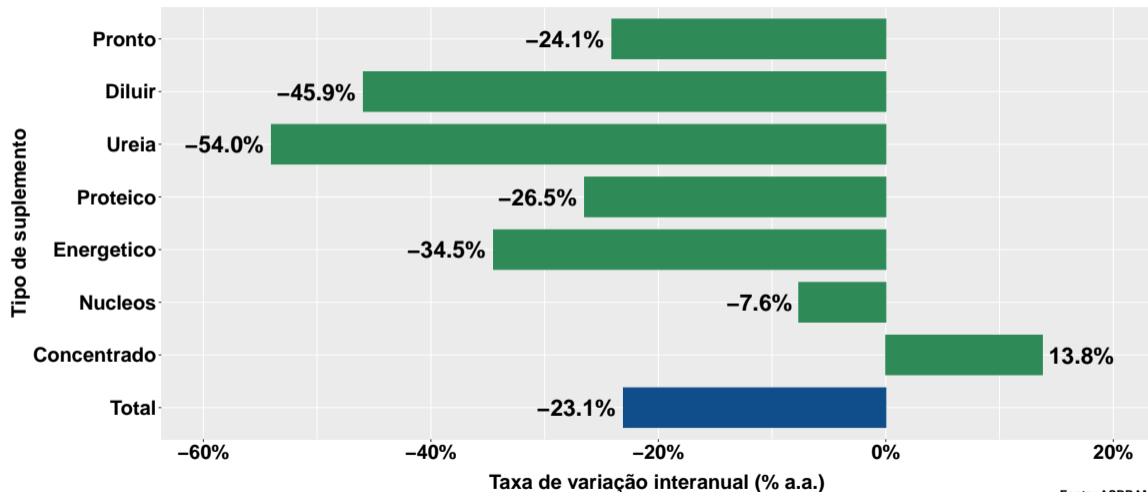
Volume de vendas de suplementos no São Paulo

Volume de vendas no mês



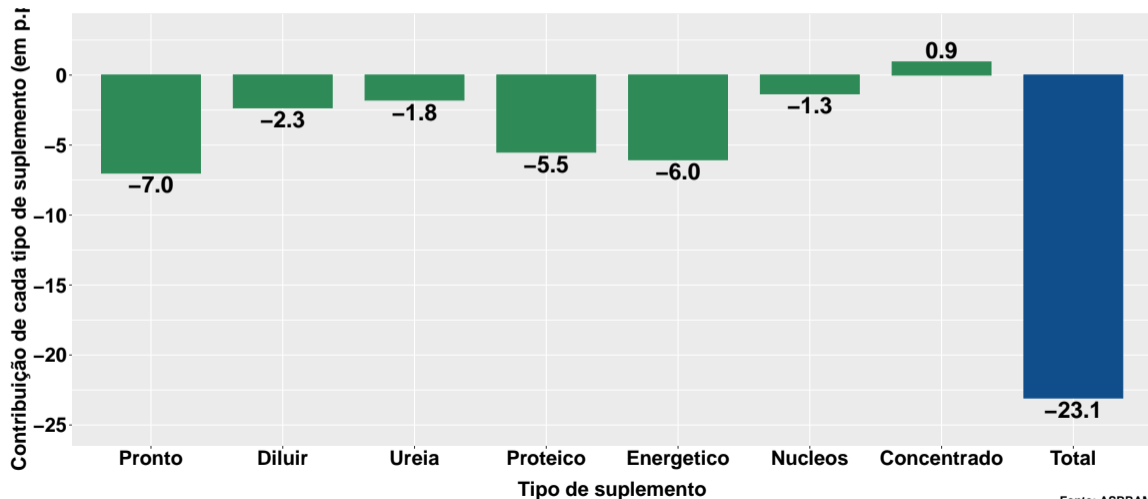
Fonte: ASBRAM

Variação interanual do volume de vendas



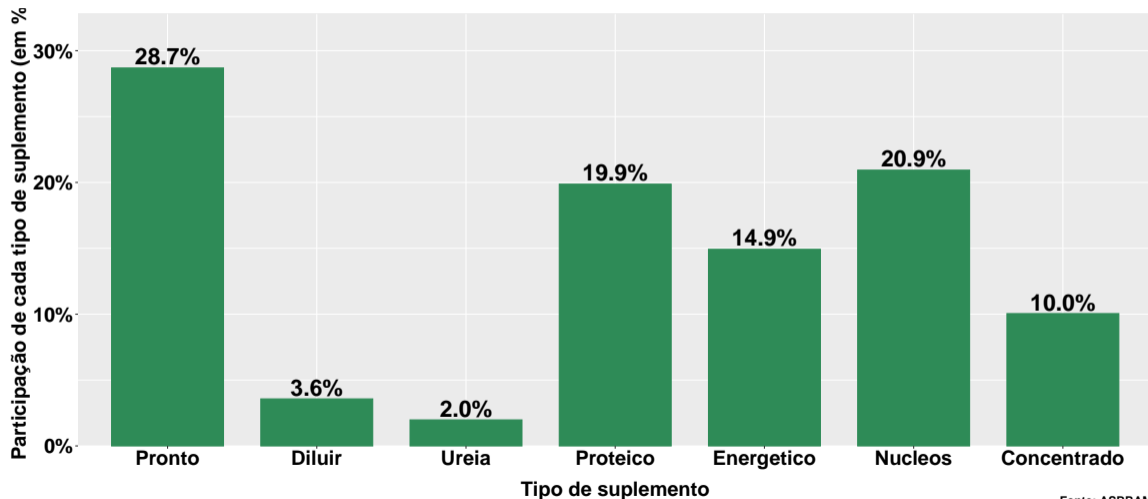
Fonte: ASBRAM

Contribuição de cada suplemento para variação interanual do volume de vendas



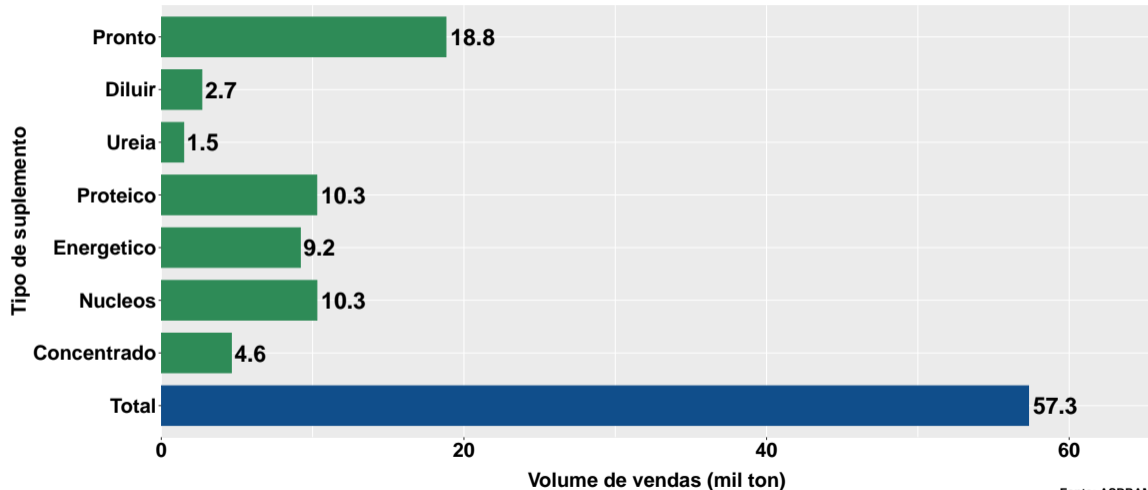
Fonte: ASBRAM

Participação de cada suplemento no volume total de vendas no mês



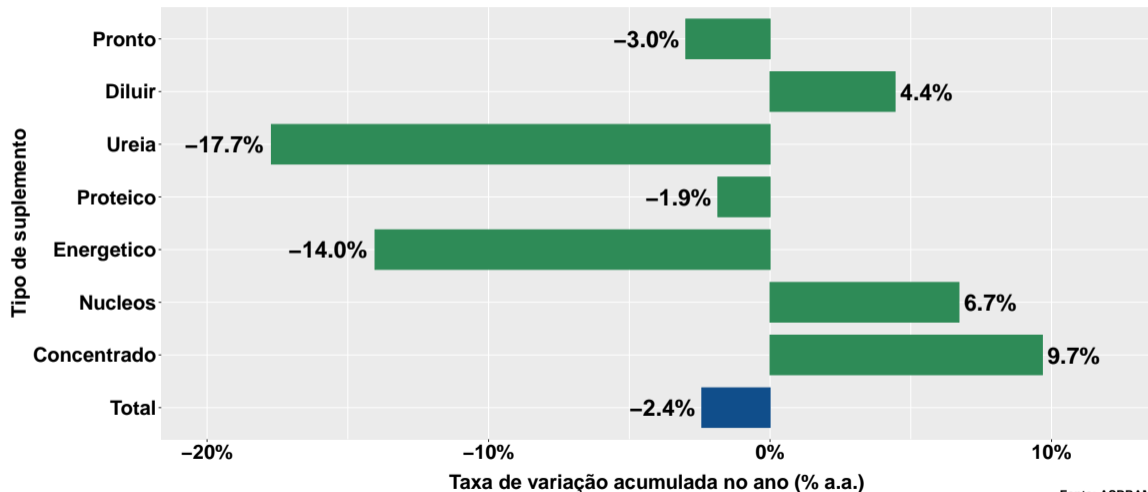
Fonte: ASBRAM

Volume de vendas acumulado no ano



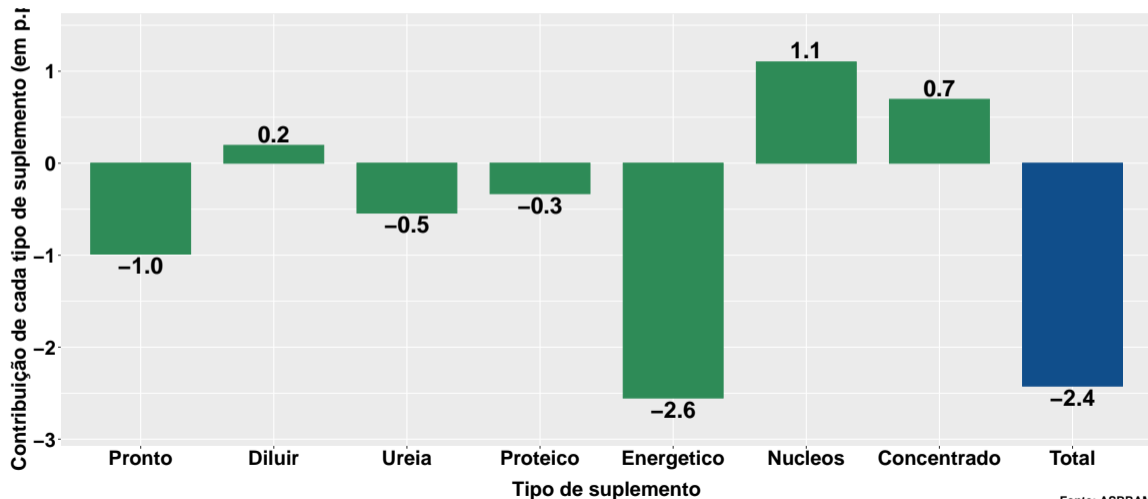
Fonte: ASBRAM

Variação do volume de vendas acumulado no ano



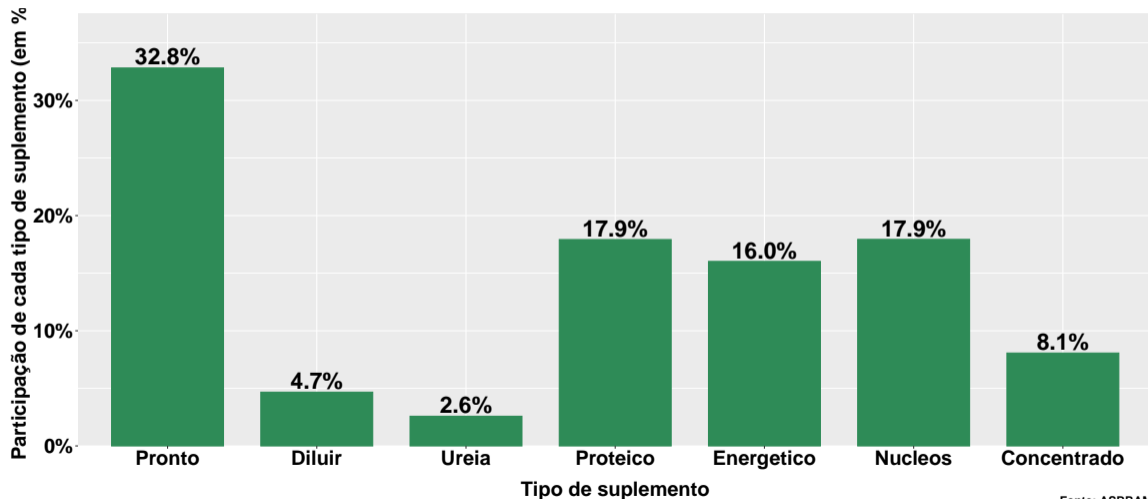
Fonte: ASBRAM

Contribuição de cada suplemento para variação do volume de vendas acumulado no ano



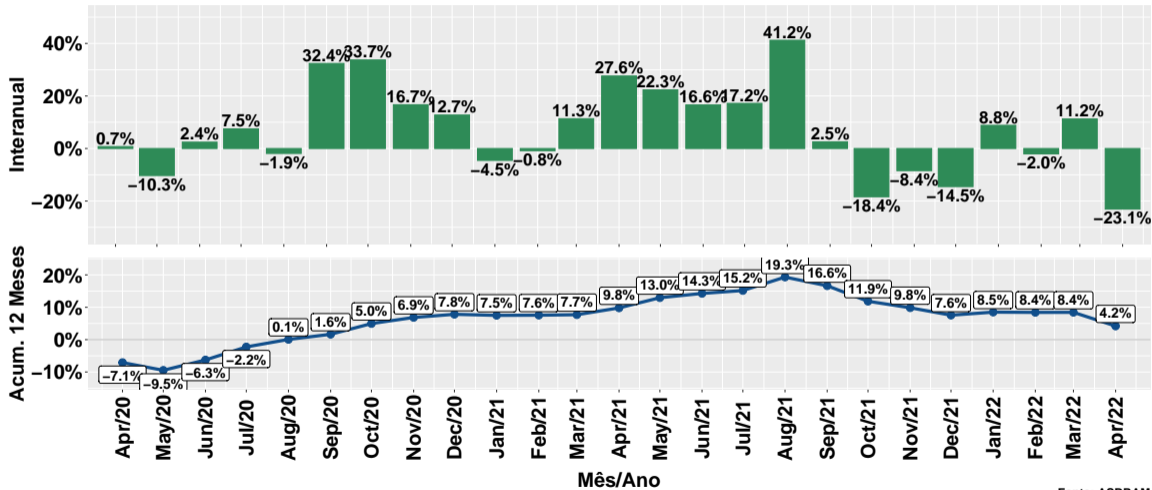
Fonte: ASBRAM

Participação de cada suplemento no volume total de vendas no mês



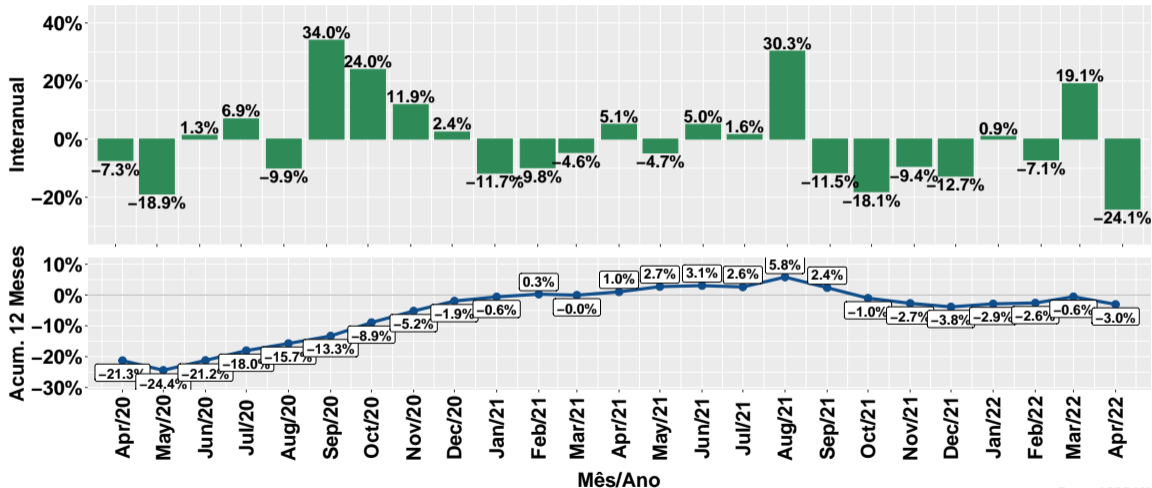
Fonte: ASBRAM

Evolução do volume total de vendas



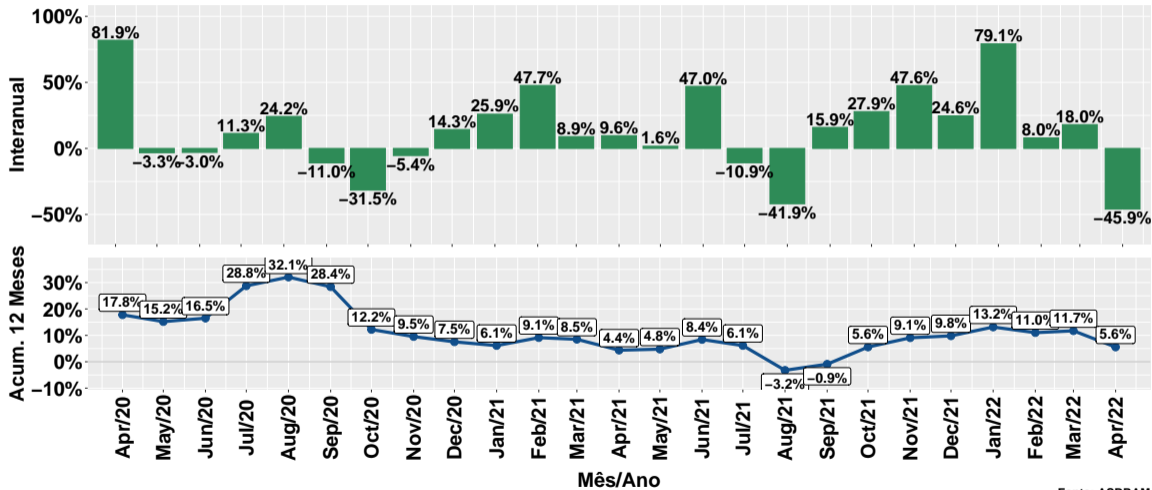
Fonte: ASBRAM

Evolução do volume de vendas: Pronto para uso



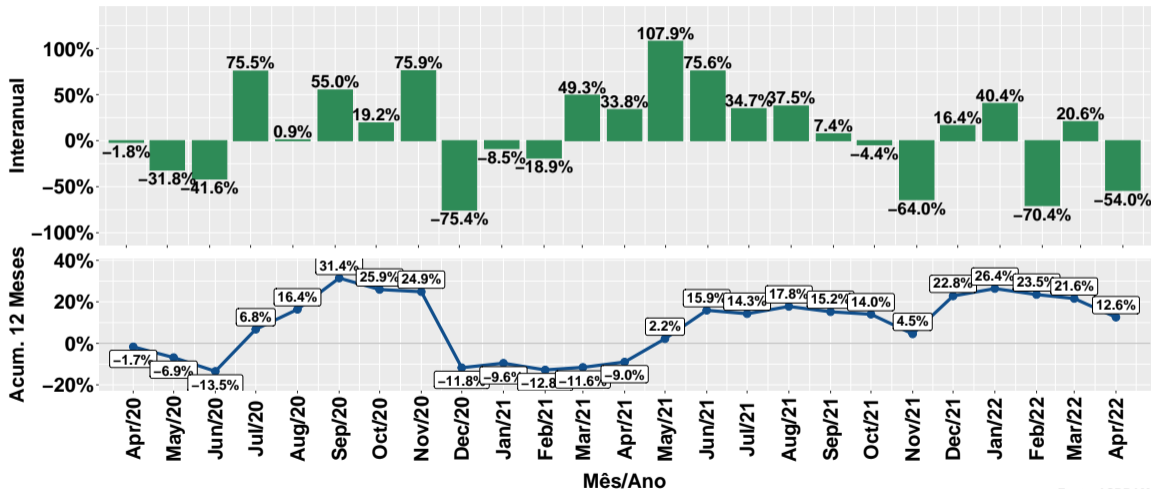
Fonte: ASBRAM

Evolução do volume de vendas: Para diluir



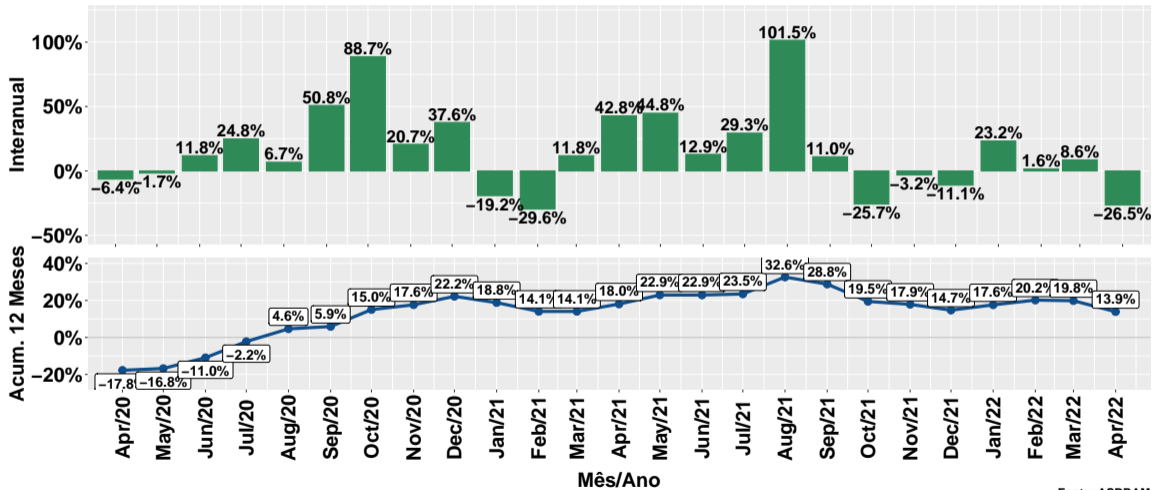
Fonte: ASBRAM

Evolução do volume de vendas: Ureia



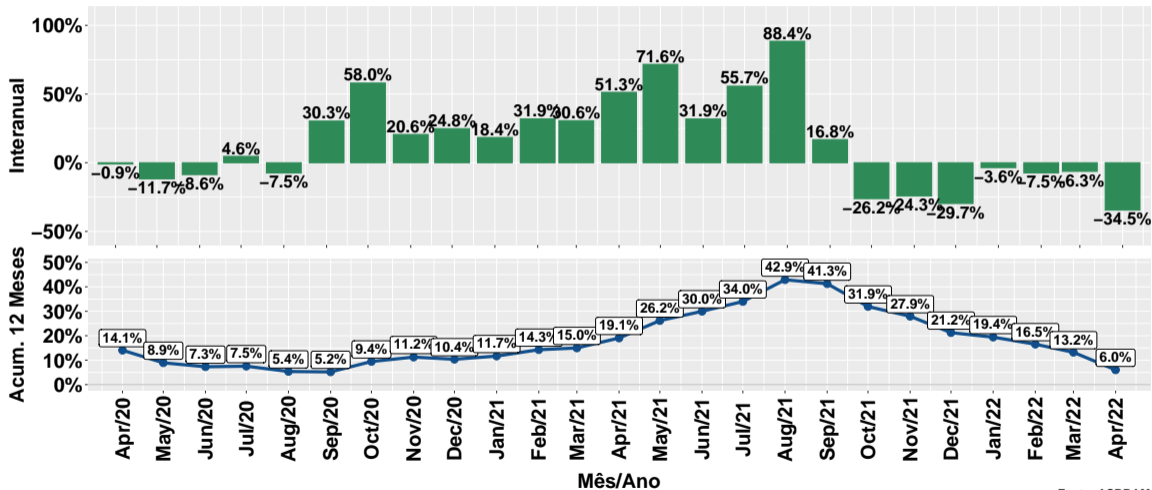
Fonte: ASBRAM

Evolução do volume de vendas: Proteico



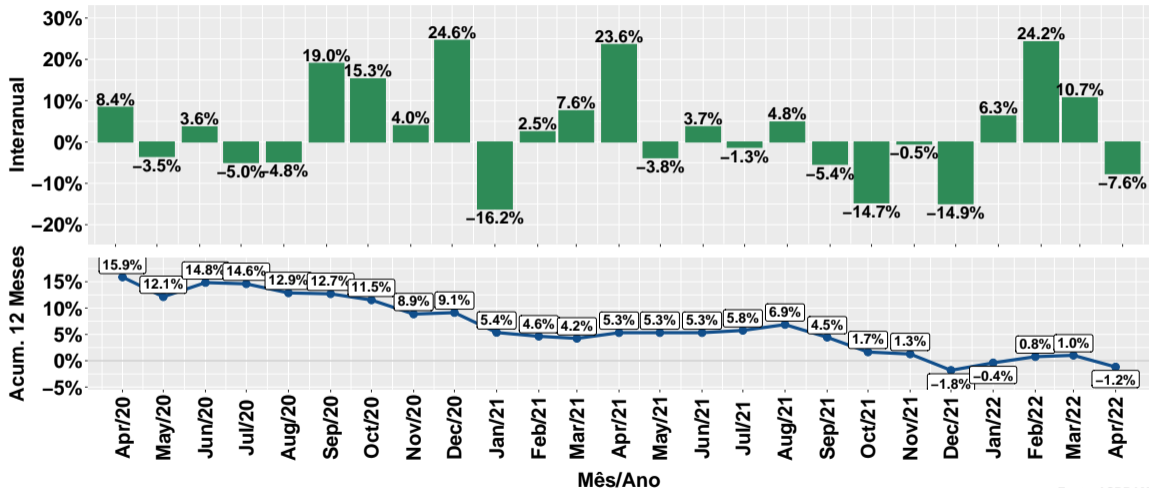
Fonte: ASBRAM

Evolução do volume de vendas: Prot. energético



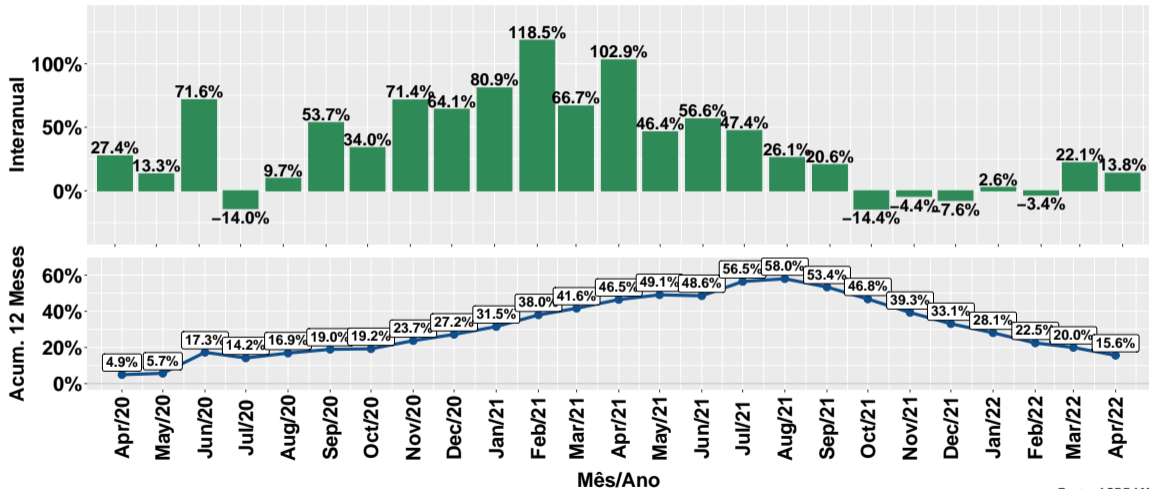
Fonte: ASBRAM

Evolução do volume de vendas: Núcleos



Fonte: ASBRAM

Evolução do volume de vendas: Concentrado



Fonte: ASBRAM

Síntese de Abril/2022 (Parte 01)

	Vol. vendas ¹	Variação (%)			
		Mensal ²	Interanual ³	Acum. ano	12 meses
Pronto	3.9	-35.7%	-24.1%	-3.0%	-3.0%
Diluir	0.5	-35.3%	-45.9%	4.4%	5.6%
Ureia	0.3	-55.9%	-54.0%	-17.7%	12.6%
Proteico	2.7	-13.9%	-26.5%	-1.9%	13.9%
Energetico	2.0	-27.2%	-34.5%	-14.0%	6.0%
Nucleos	2.8	-2.0%	-7.6%	6.7%	-1.2%
Concentrado	1.4	-1.7%	13.8%	9.7%	15.6%
Total	13.4	-23.0%	-23.1%	-2.4%	4.2%

Note: Fonte: ASBRAM

¹ Em mil toneladas ² Mês/Mês anterior ³ Mês/Mesmo mês ano anterior

Síntese de Abril/2022 (Parte 02)

	Contribuição (em p.p.)			
	Mensal ²	Interanual ³	Acum. ano	12 meses
Pronto	-12.3	-7.0	-1.0	-0.9
Diluir	-1.5	-2.3	0.2	0.2
Ureia	-1.9	-1.8	-0.5	0.4
Proteico	-2.5	-5.5	-0.3	2.8
Energetico	-4.3	-6.0	-2.6	1.0
Nucleos	-0.3	-1.3	1.1	-0.2
Concentrado	-0.1	0.9	0.7	1.0
Total	-23.0	-23.1	-2.4	4.2

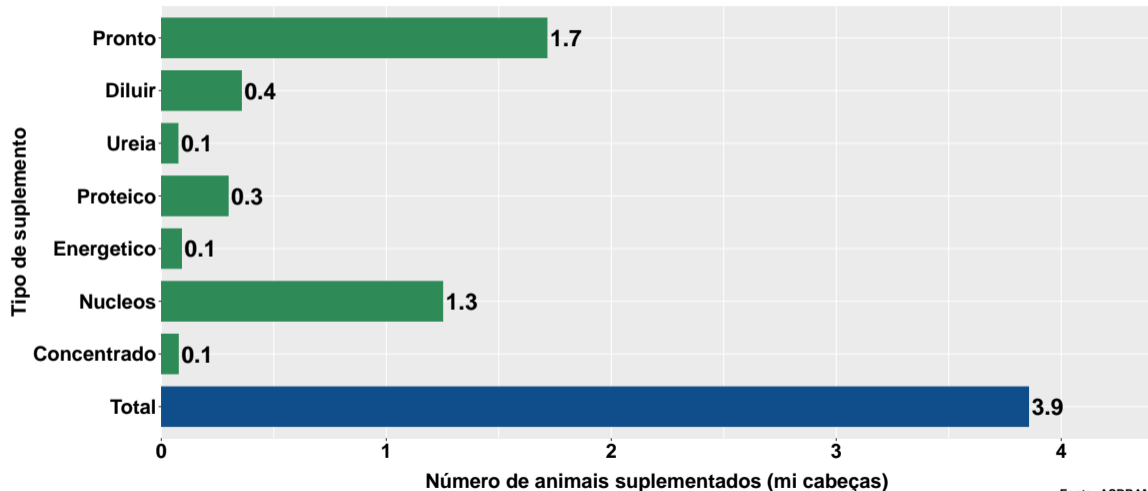
Note: Fonte: ASBRAM

¹ Em mil toneladas ² Mês/Mês anterior ³ Mês/Mesmo mês ano anterior

Section 2

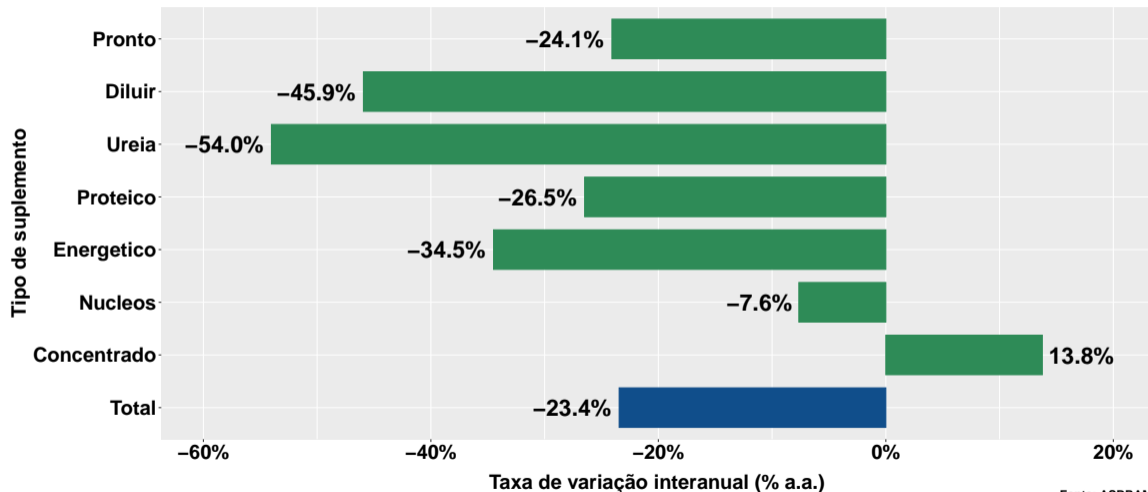
Número de animais suplementados no São Paulo

Número de animais suplementados



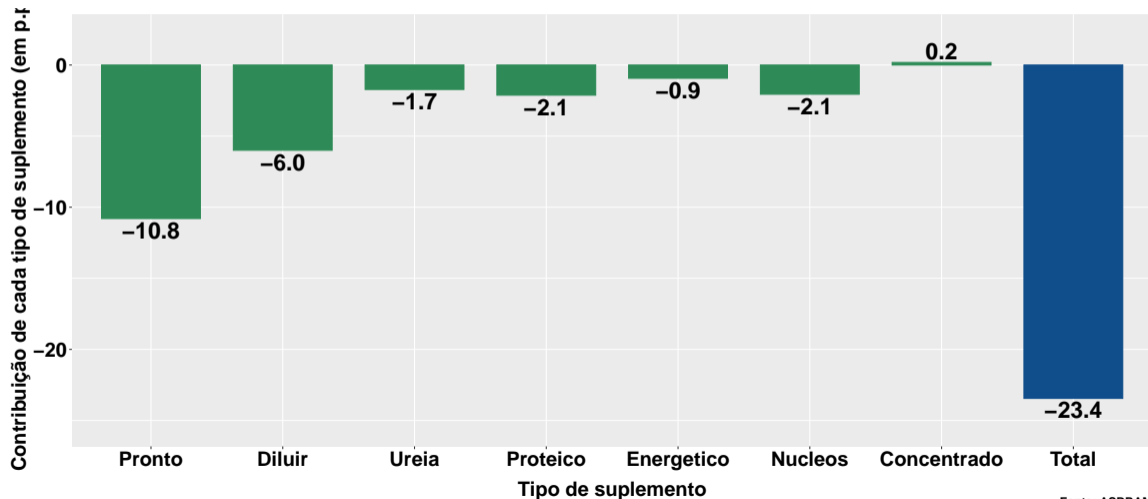
Fonte: ASBRAM

Var. interanual do num. de animais suplementados



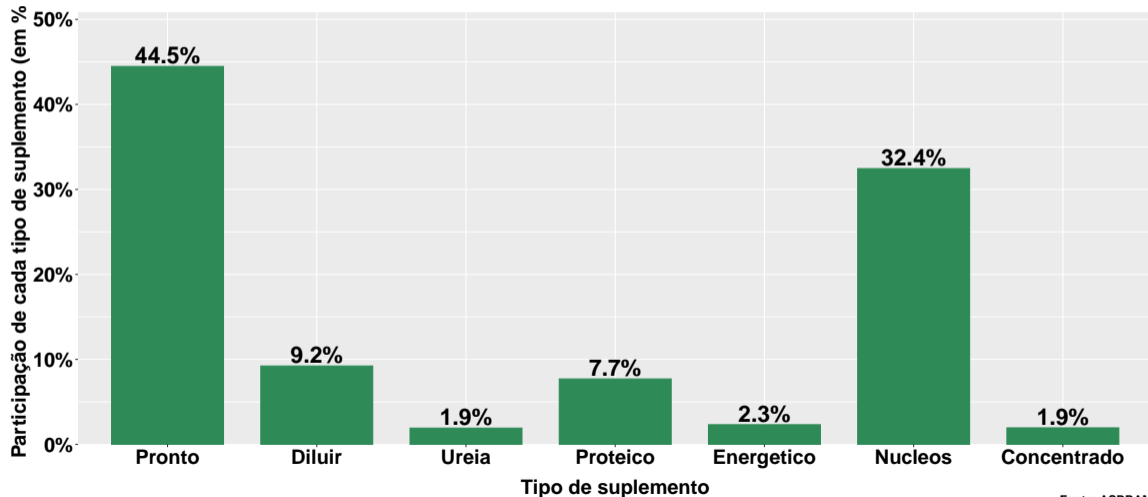
Fonte: ASBRAM

Contribuição de cada suplemento para variação interanual do número de animais suplementados



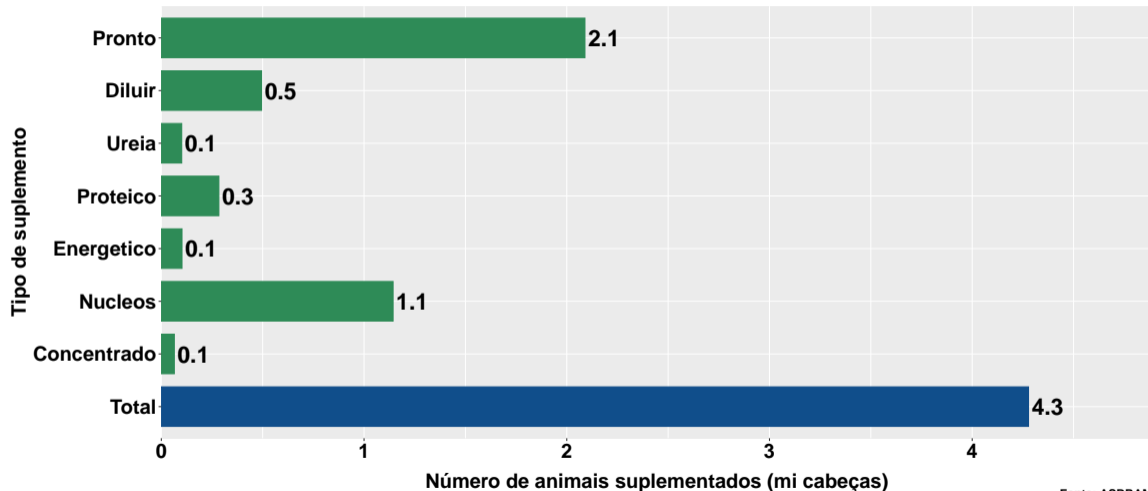
Fonte: ASBRAM

Participação de cada suplemento no número de animais suplementados no mês



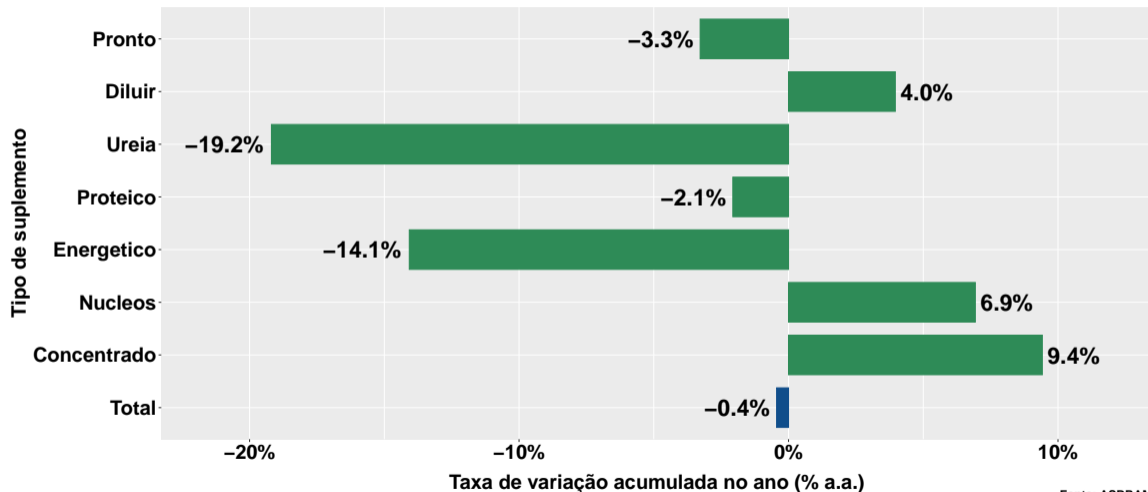
Fonte: ASBRAM

Número de animais suplementados no ano



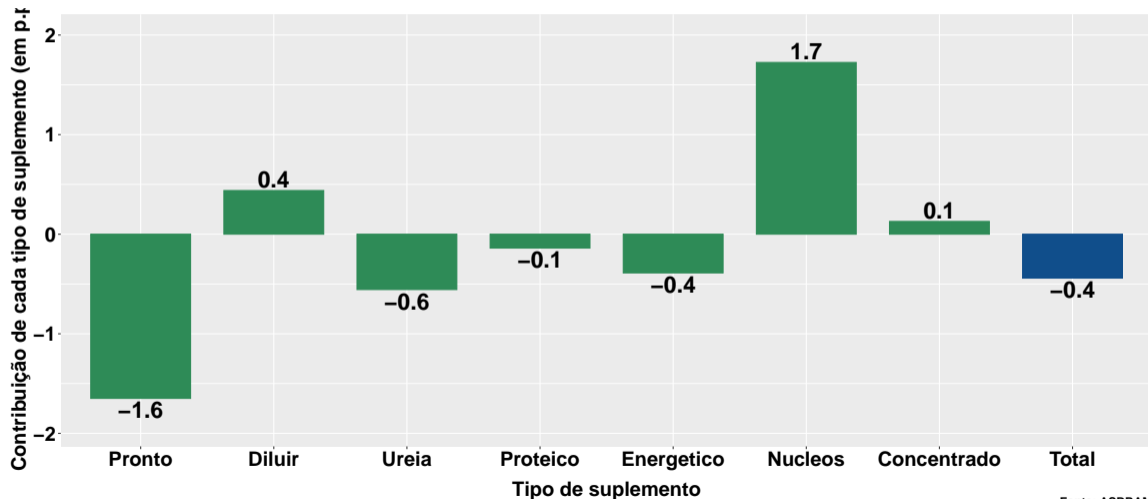
Fonte: ASBRAM

Variação do num. de animais suplementados no ano



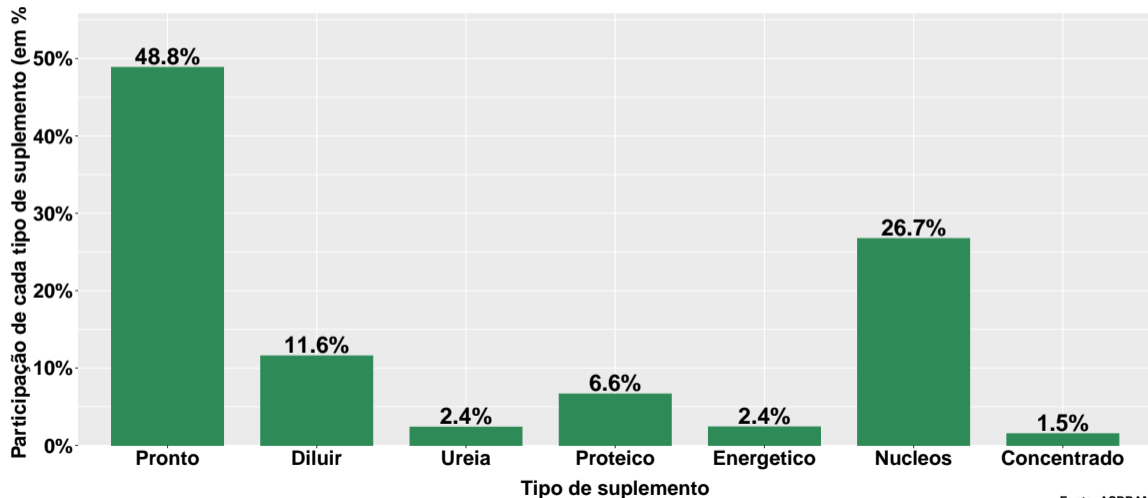
Fonte: ASBRAM

Contribuição de cada suplemento para variação do número de animais suplementados no ano

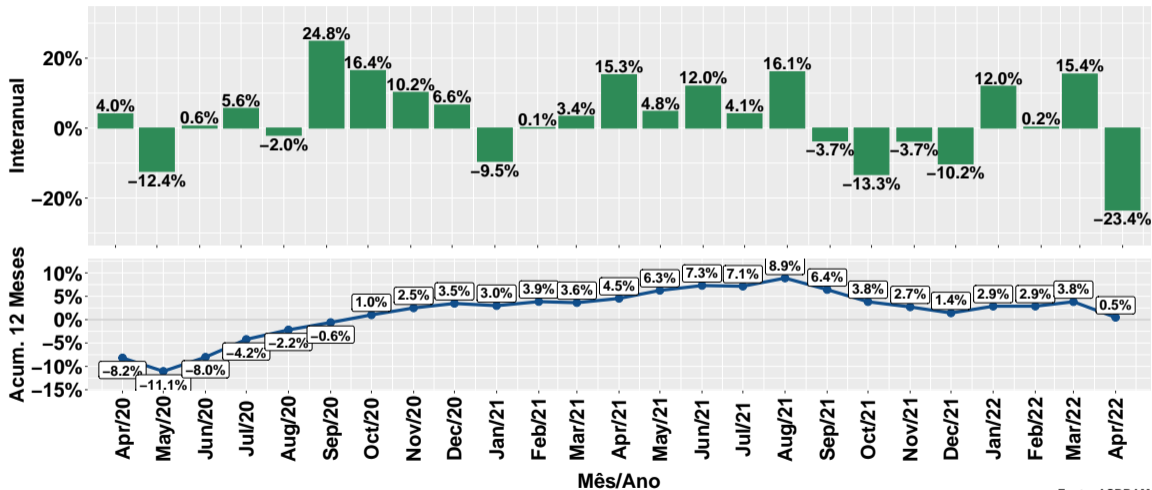


Fonte: ASBRAM

Participação de cada suplemento no número de animais suplementados no ano



Evolução do número de animais suplementados



Fonte: ASBRAM

Síntese de Abril/2022 (Parte 01)

	Num. animais ¹	Variação (%)			
		Mensal ²	Interanual ³	Acum. ano	12 meses
Pronto	1.7	-33.6%	-24.1%	-3.3%	-3.1%
Diluir	0.4	-33.2%	-45.9%	4.0%	5.6%
Ureia	0.1	-54.5%	-54.0%	-19.2%	11.7%
Proteico	0.3	-11.0%	-26.5%	-2.1%	13.7%
Energetico	0.1	-24.8%	-34.5%	-14.1%	5.8%
Nucleos	1.3	1.3%	-7.6%	6.9%	-1.1%
Concentrado	0.1	1.6%	13.8%	9.4%	15.5%
Total	3.9	-23.5%	-23.4%	-0.4%	0.5%

Note: Fonte: ASBRAM

¹ Milhões de cabeças ² Mês/Mês anterior ³ Mês/Mesmo mês ano anterior

Síntese de Abril/2022 (Parte 02)

	Contribuição (em p.p.)			
	Mensal ²	Interanual ³	Acum. ano	12 meses
Pronto	-17.2	-10.8	-1.6	-1.5
Diluir	-3.5	-6.0	0.4	0.6
Ureia	-1.8	-1.7	-0.6	0.3
Proteico	-0.7	-2.1	-0.1	1.0
Energetico	-0.6	-0.9	-0.4	0.1
Nucleos	0.3	-2.1	1.7	-0.3
Concentrado	0.0	0.2	0.1	0.2
Total	-23.5	-23.4	-0.4	0.5

Note: Fonte: ASBRAM

¹ Milhões de cabeças ² Mês/Mês anterior ³ Mês/Mesmo mês ano anterior