

Índice ASBRAM - Tocantins

Desempenho Abril/2022

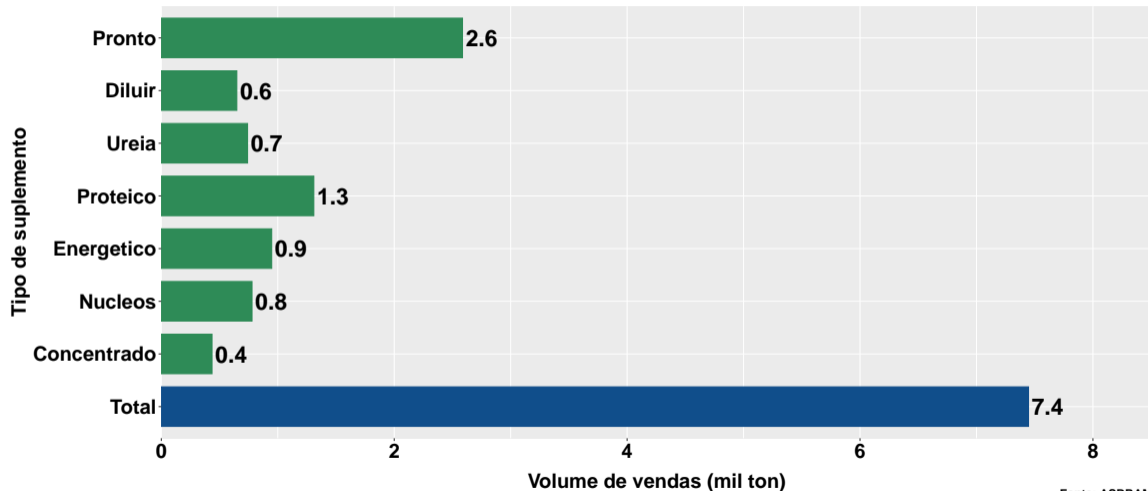
São Paulo, 12/05/2022

- 1 Volume de vendas de suplementos no Tocantins
- 2 Número de animais suplementados no Tocantins

Section 1

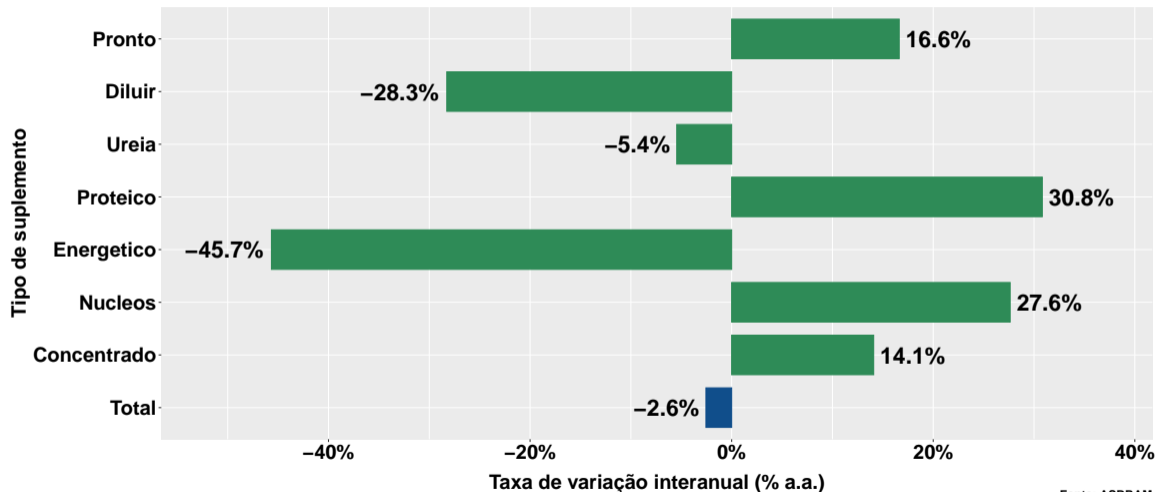
Volume de vendas de suplementos no Tocantins

Volume de vendas no mês



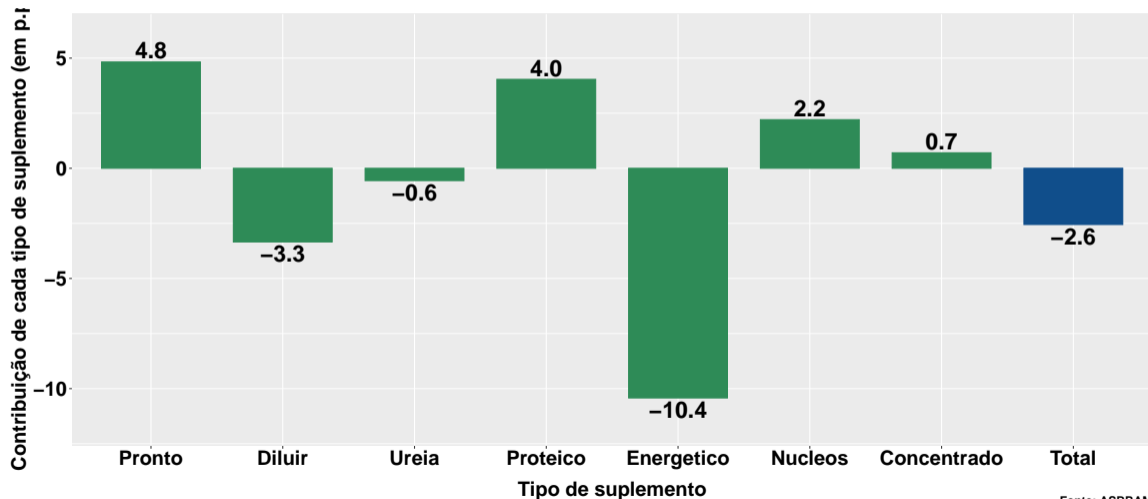
Fonte: ASBRAM

Variação interanual do volume de vendas



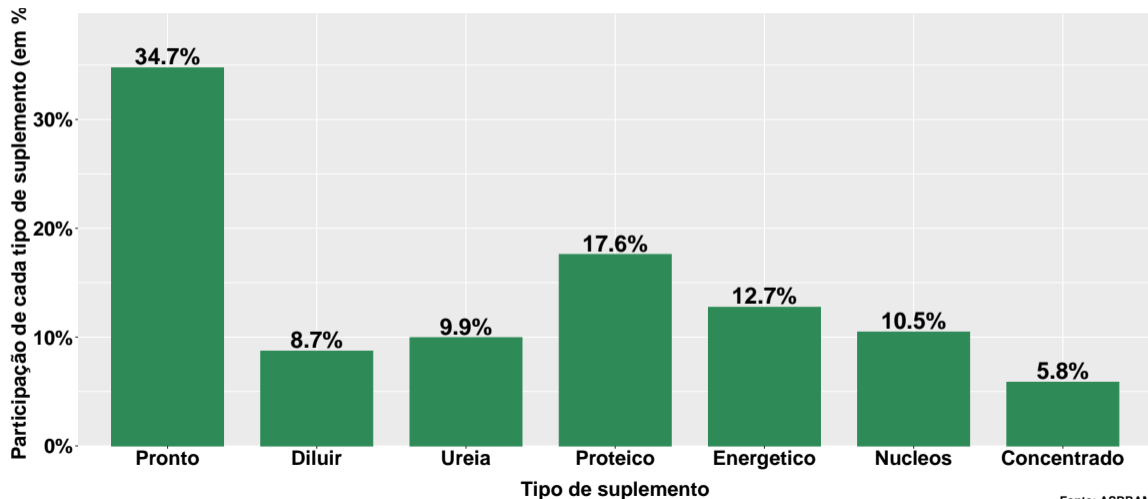
Fonte: ASBRAM

Contribuição de cada suplemento para variação interanual do volume de vendas



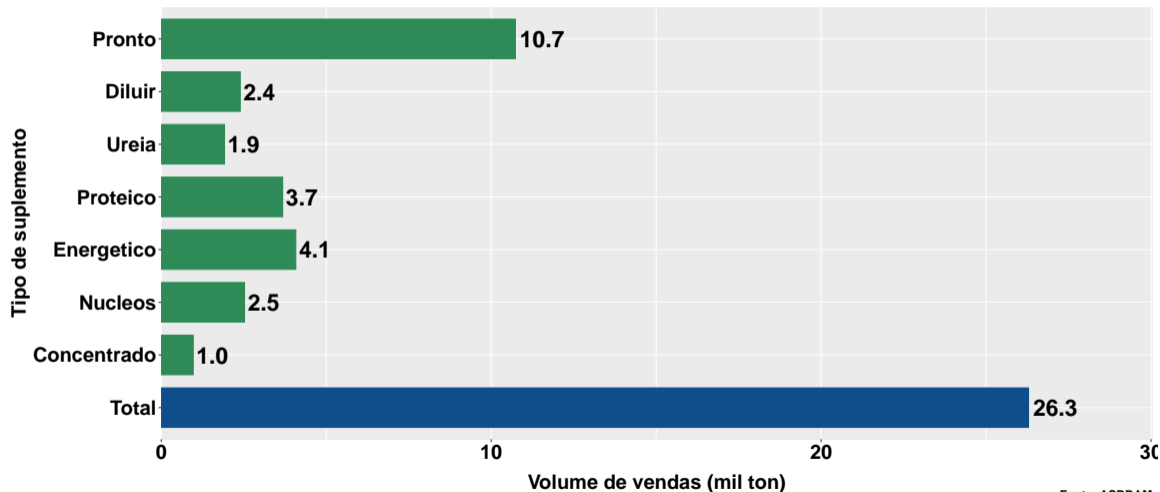
Fonte: ASBRAM

Participação de cada suplemento no volume total de vendas no mês



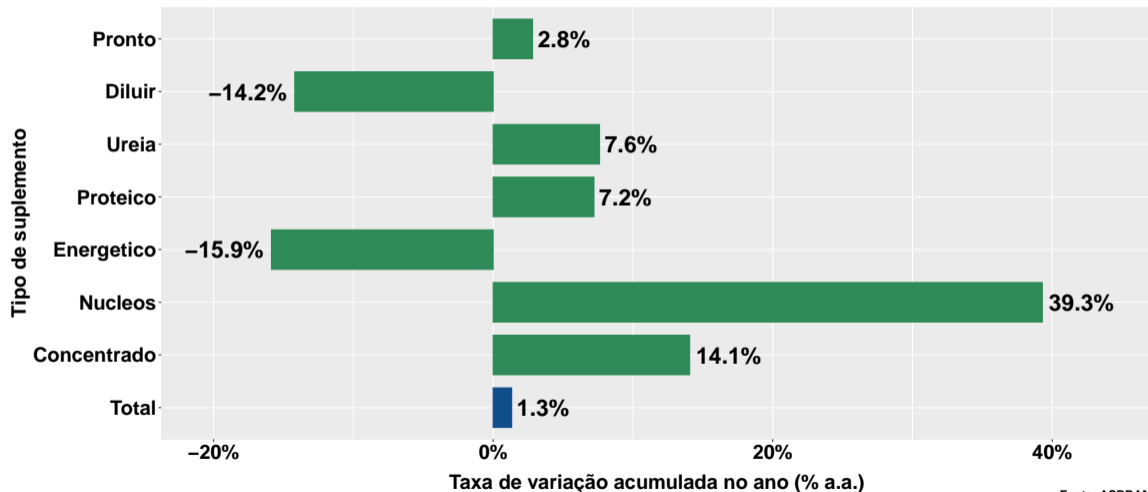
Fonte: ASBRAM

Volume de vendas acumulado no ano



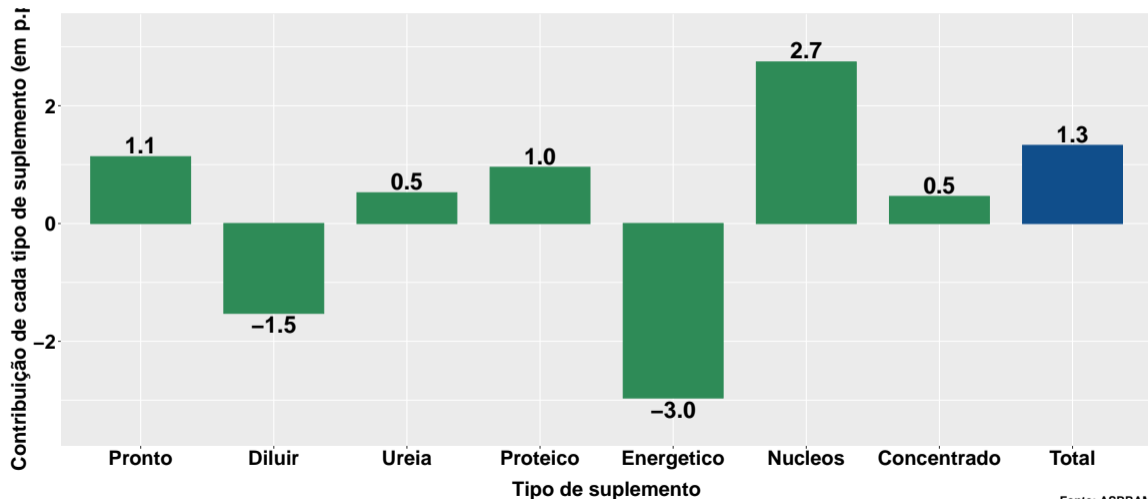
Fonte: ASBRAM

Variação do volume de vendas acumulado no ano



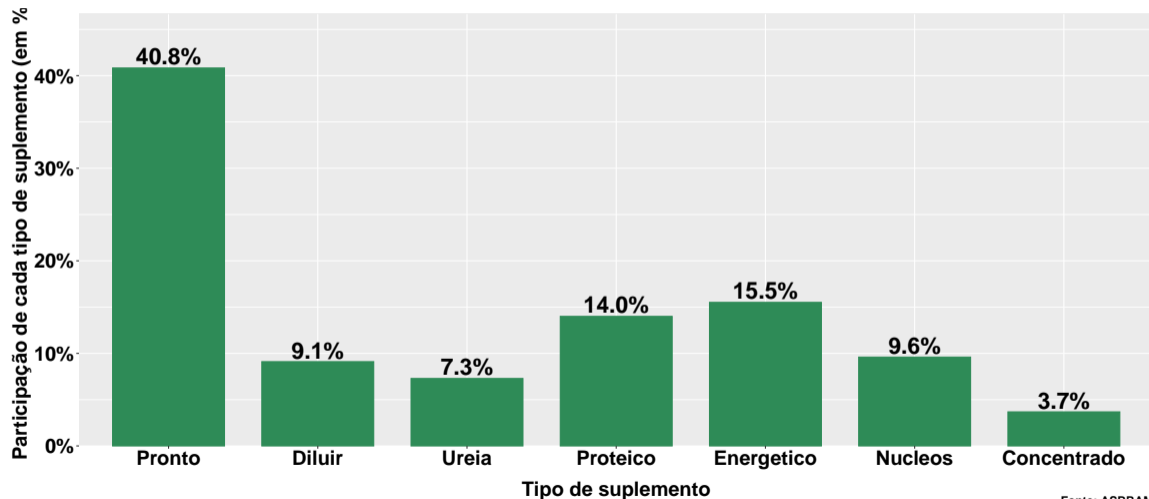
Fonte: ASBRAM

Contribuição de cada suplemento para variação do volume de vendas acumulado no ano



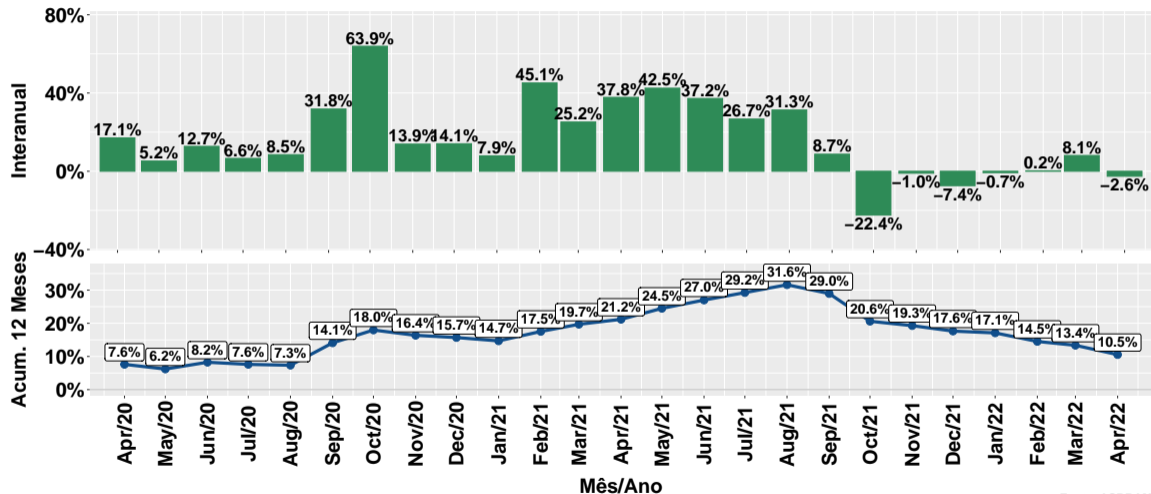
Fonte: ASBRAM

Participação de cada suplemento no volume total de vendas no mês



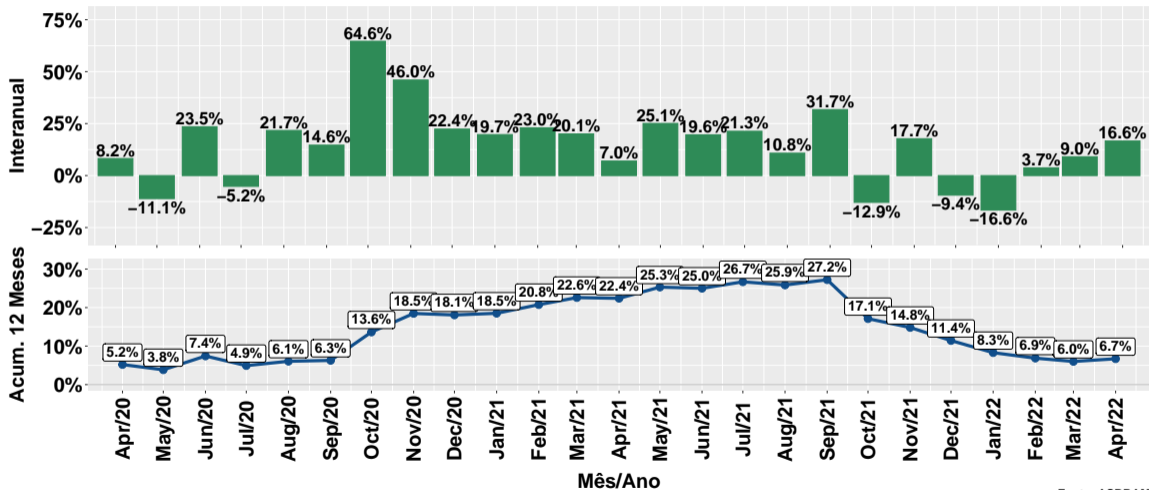
Fonte: ASBRAM

Evolução do volume total de vendas



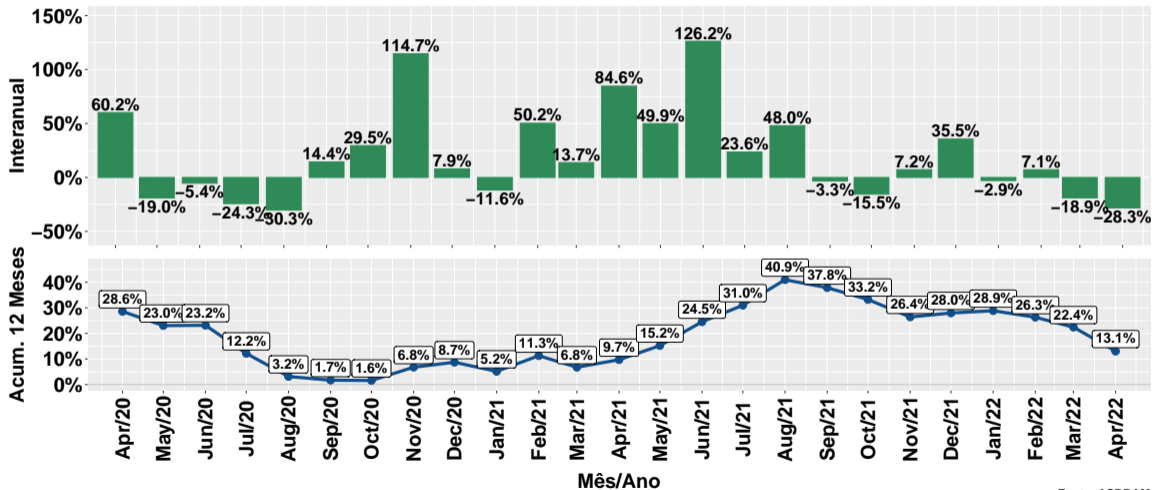
Fonte: ASBRAM

Evolução do volume de vendas: Pronto para uso



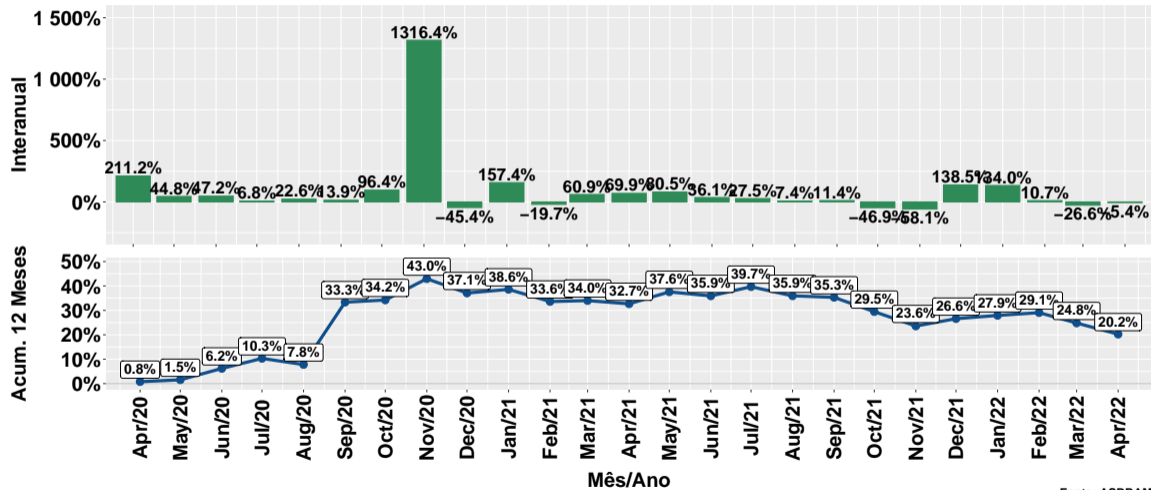
Fonte: ASBRAM

Evolução do volume de vendas: Para diluir



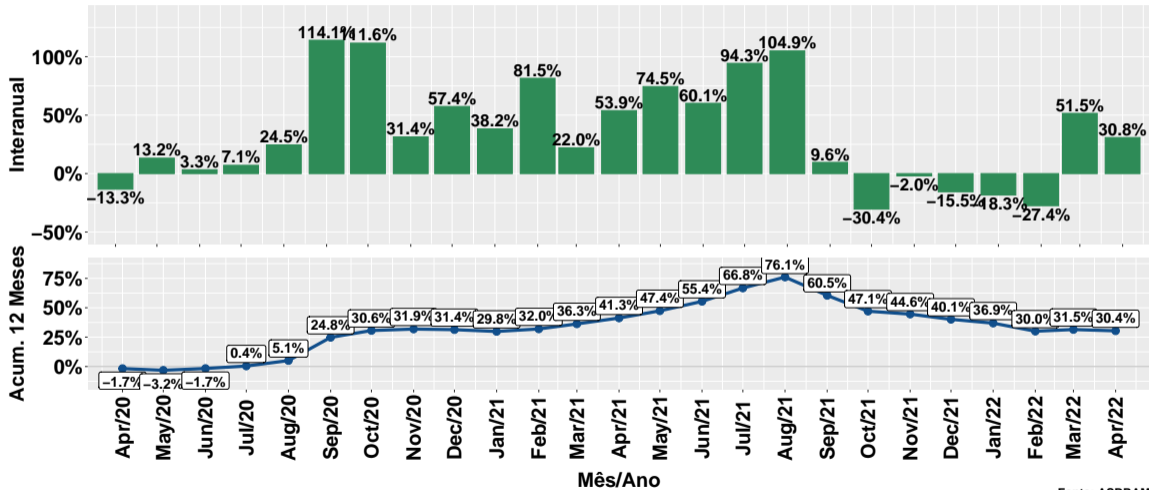
Fonte: ASBRAM

Evolução do volume de vendas: Ureia



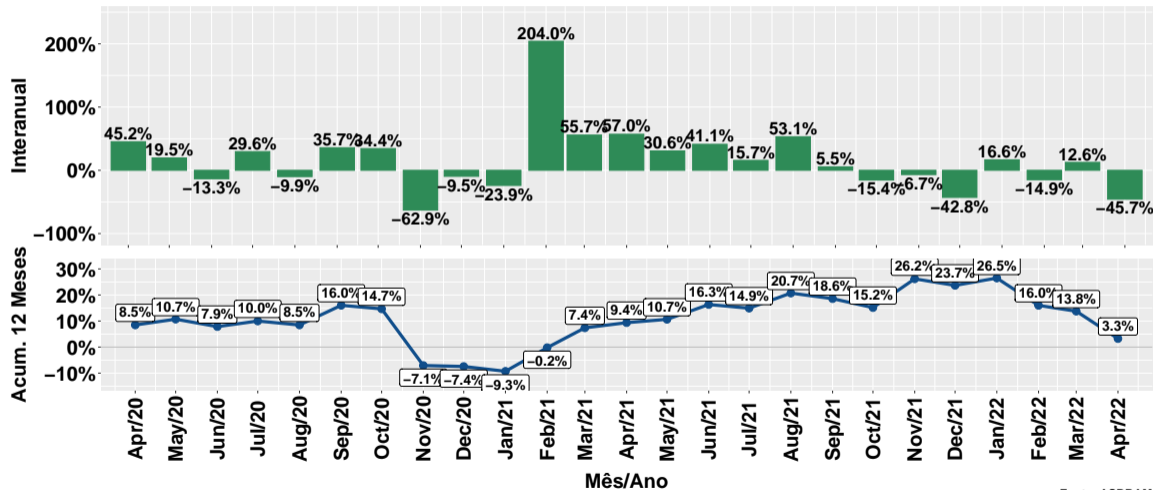
Fonte: ASBRAM

Evolução do volume de vendas: Proteico



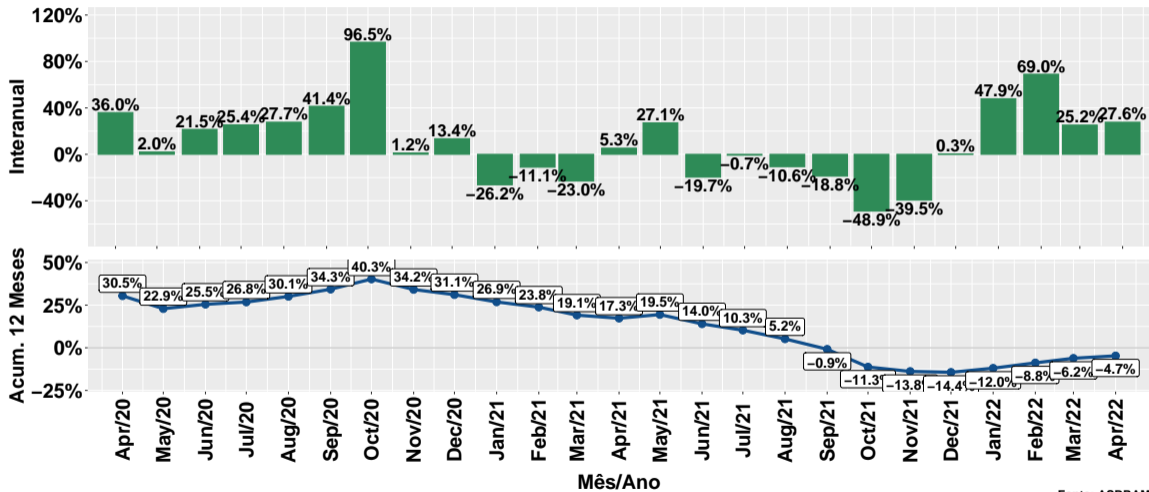
Fonte: ASBRAM

Evolução do volume de vendas: Prot. energético



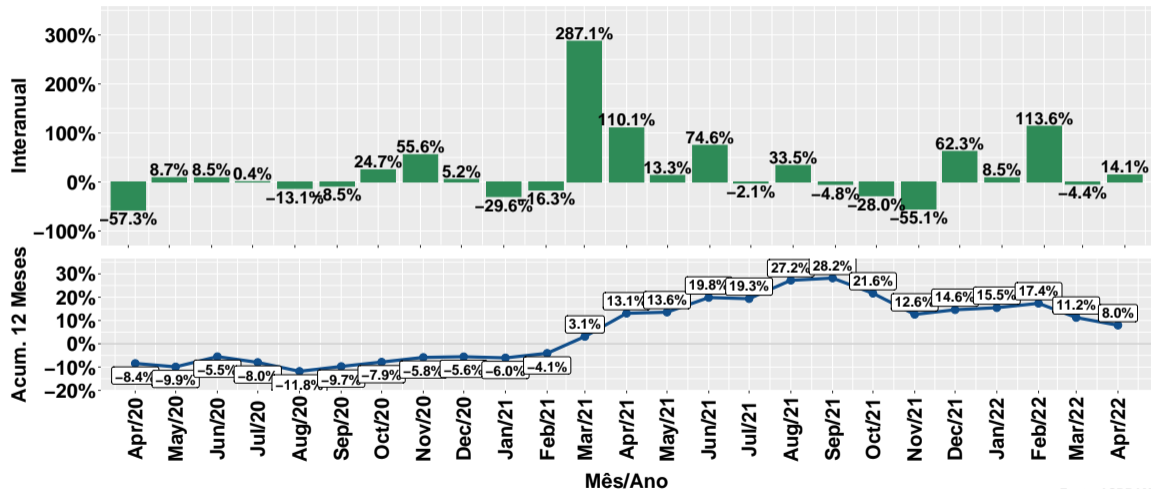
Fonte: ASBRAM

Evolução do volume de vendas: Núcleos



Fonte: ASBRAM

Evolução do volume de vendas: Concentrado



Fonte: ASBRAM

Síntese de Abril/2022 (Parte 01)

	Vol. vendas ¹	Variação (%)			
		Mensal ²	Interanual ³	Acum. ano	12 meses
Pronto	2.6	-20.4%	16.6%	2.8%	6.7%
Diluir	0.6	-8.4%	-28.3%	-14.2%	13.1%
Ureia	0.7	90.5%	-5.4%	7.6%	20.2%
Proteico	1.3	26.3%	30.8%	7.2%	30.4%
Energetico	0.9	-20.5%	-45.7%	-15.9%	3.3%
Nucleos	0.8	23.3%	27.6%	39.3%	-4.7%
Concentrado	0.4	38.5%	14.1%	14.1%	8.0%
Total	7.4	-1.0%	-2.6%	1.3%	10.5%

Note: Fonte: ASBRAM

¹ Em mil toneladas ² Mês/Mês anterior ³ Mês/Mesmo mês ano anterior

Síntese de Abril/2022 (Parte 02)

	Contribuição (em p.p.)			
	Mensal ²	Interanual ³	Acum. ano	12 meses
Pronto	-8.8	4.8	1.1	2.2
Diluir	-0.8	-3.3	-1.5	1.2
Ureia	4.7	-0.6	0.5	2.1
Proteico	3.6	4.0	1.0	4.6
Energetico	-3.3	-10.4	-3.0	0.5
Nucleos	2.0	2.2	2.7	-0.5
Concentrado	1.6	0.7	0.5	0.4
Total	-1.0	-2.6	1.3	10.5

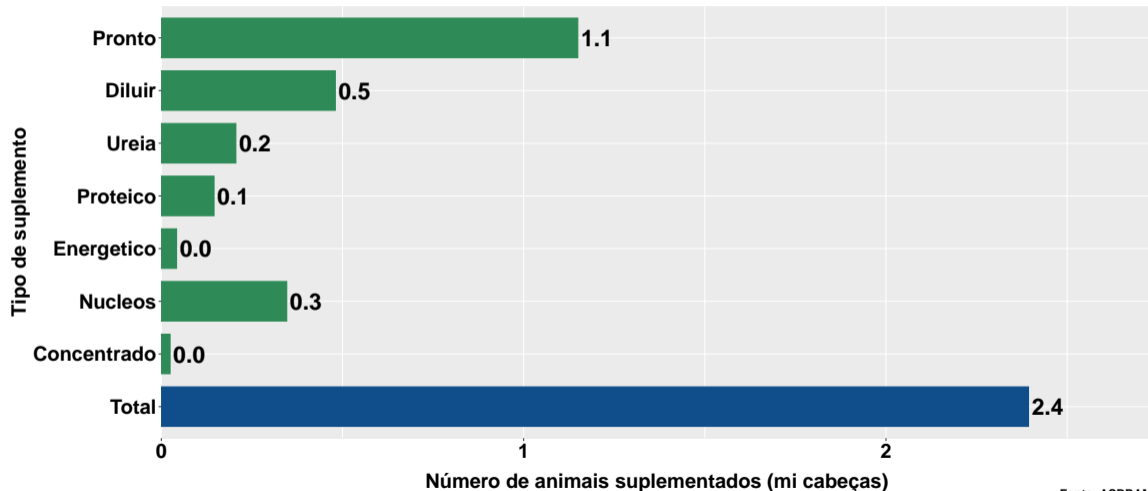
Note: Fonte: ASBRAM

¹ Em mil toneladas ² Mês/Mês anterior ³ Mês/Mesmo mês ano anterior

Section 2

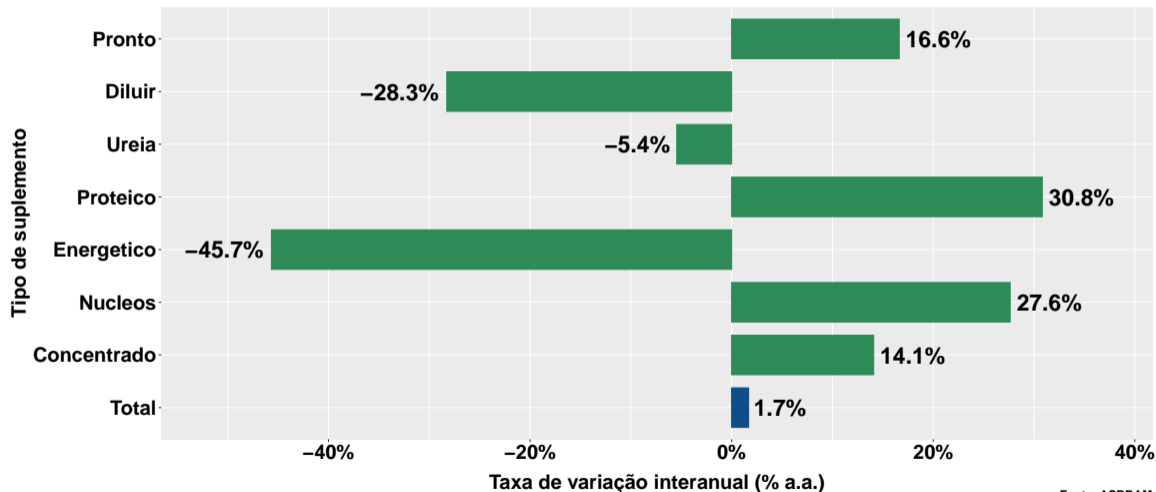
Número de animais suplementados no Tocantins

Número de animais suplementados



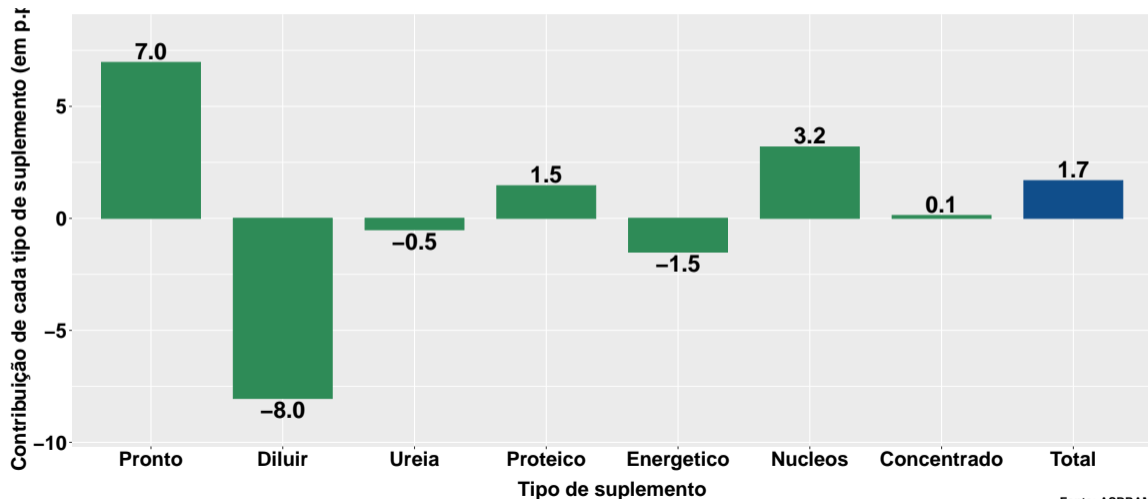
Fonte: ASBRAM

Var. interanual do num. de animais suplementados



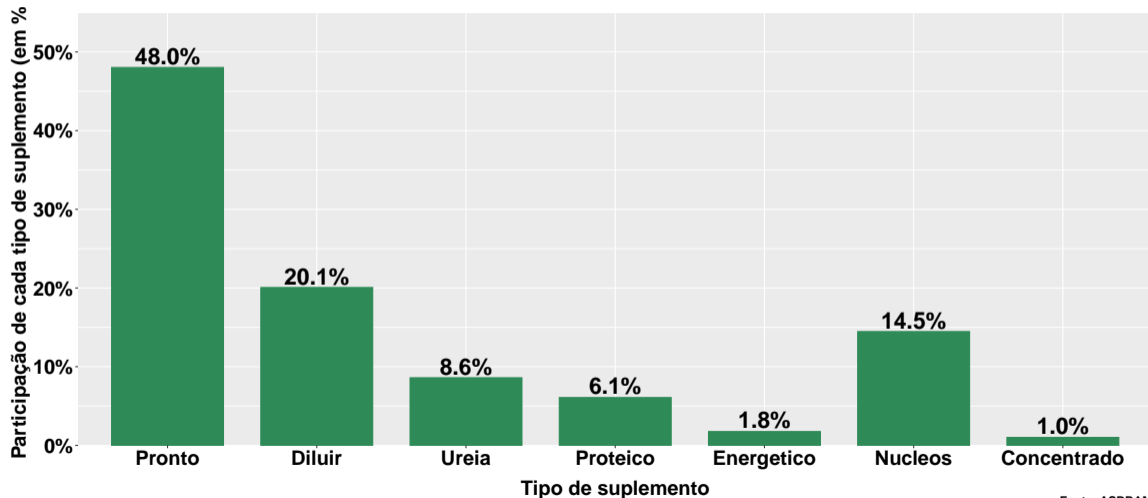
Fonte: ASBRAM

Contribuição de cada suplemento para variação interanual do número de animais suplementados

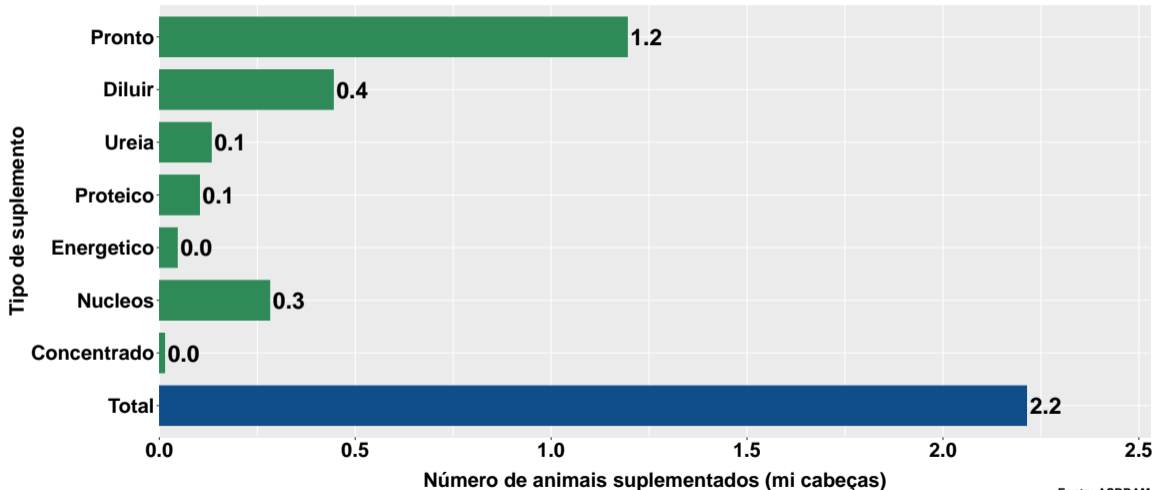


Fonte: ASBRAM

Participação de cada suplemento no número de animais suplementados no mês

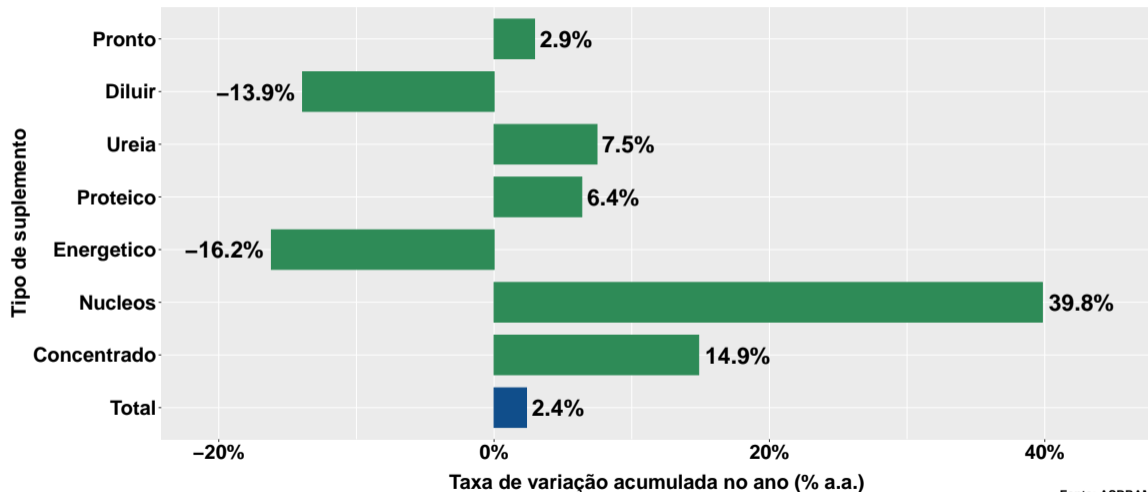


Número de animais suplementados no ano



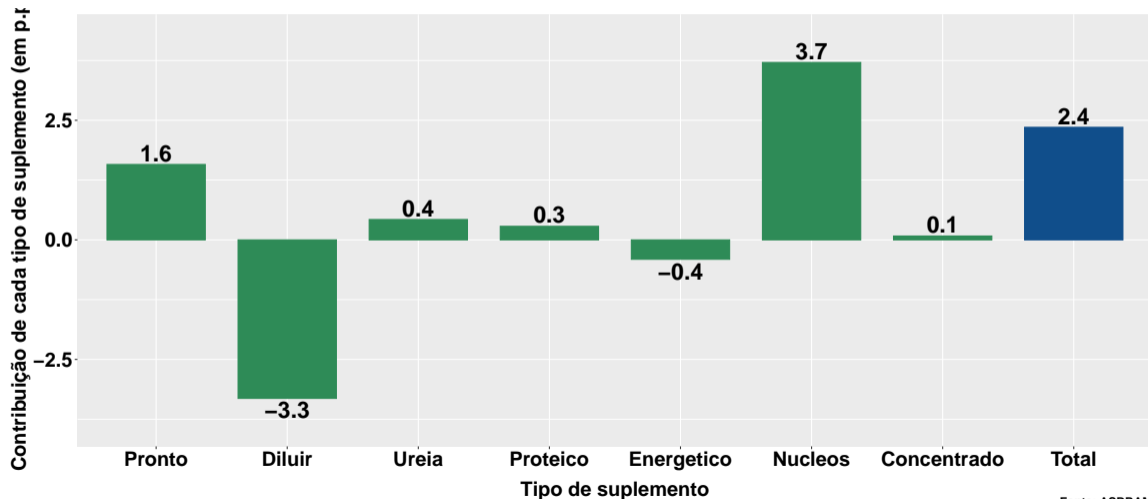
Fonte: ASBRAM

Variação do num. de animais suplementados no ano



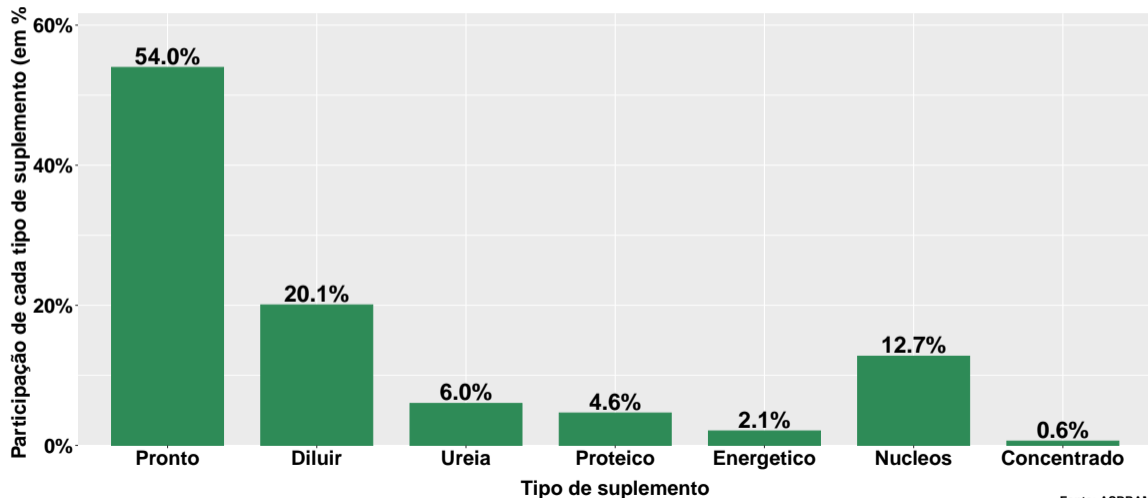
Fonte: ASBRAM

Contribuição de cada suplemento para variação do número de animais suplementados no ano



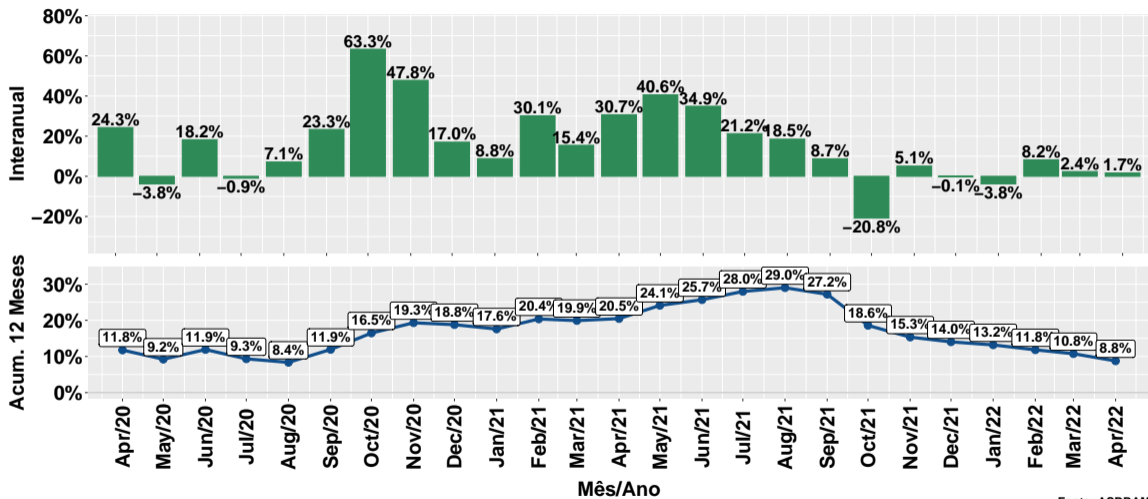
Fonte: ASBRAM

Participação de cada suplemento no número de animais suplementados no ano



Fonte: ASBRAM

Evolução do número de animais suplementados



Fonte: ASBRAM

Síntese de Abril/2022 (Parte 01)

	Num. animais ¹	Variação (%)			
		Mensal ²	Interanual ³	Acum. ano	12 meses
Pronto	1.1	-17.8%	16.6%	2.9%	6.8%
Diluir	0.5	-5.3%	-28.3%	-13.9%	13.0%
Ureia	0.2	96.8%	-5.4%	7.5%	20.1%
Proteico	0.1	30.5%	30.8%	6.4%	29.8%
Energetico	0.0	-17.9%	-45.7%	-16.2%	3.0%
Nucleos	0.3	27.4%	27.6%	39.8%	-4.5%
Concentrado	0.0	43.1%	14.1%	14.9%	8.1%
Total	2.4	-2.7%	1.7%	2.4%	8.8%

Note: Fonte: ASBRAM

¹ Milhões de cabeças ² Mês/Mês anterior ³ Mês/Mesmo mês ano anterior

Síntese de Abril/2022 (Parte 02)

	Contribuição (em p.p.)			
	Mensal ²	Interanual ³	Acum. ano	12 meses
Pronto	-10.1	7.0	1.6	3.2
Diluir	-1.1	-8.0	-3.3	2.7
Ureia	4.1	-0.5	0.4	1.9
Proteico	1.4	1.5	0.3	1.6
Energetico	-0.4	-1.5	-0.4	0.1
Nucleos	3.0	3.2	3.7	-0.7
Concentrado	0.3	0.1	0.1	0.1
Total	-2.7	1.7	2.4	8.8

Note: Fonte: ASBRAM

¹ Milhões de cabeças ² Mês/Mês anterior ³ Mês/Mesmo mês ano anterior