

Índice ASBRAM - Alagoas

Desempenho Maio/2022

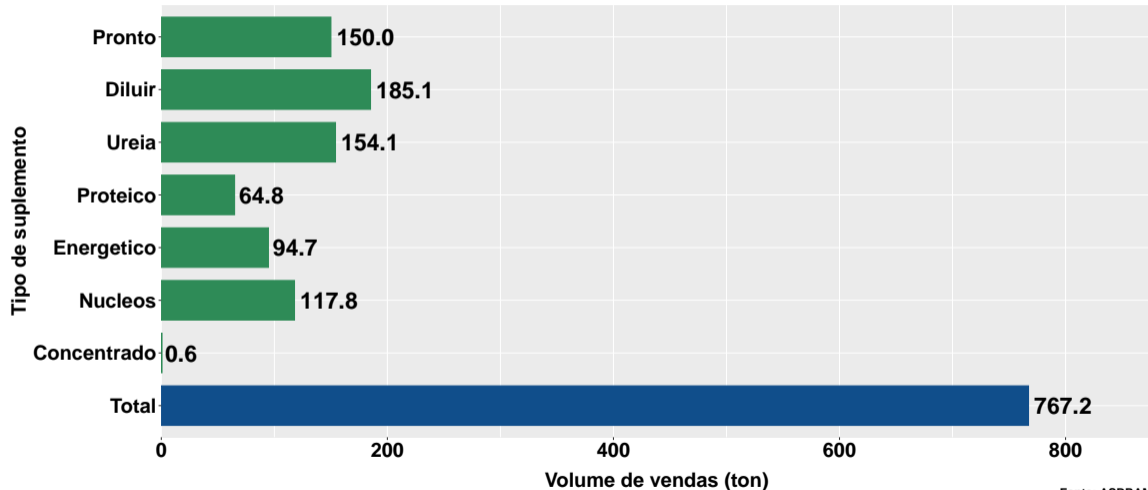
São Paulo, 14/06/2022

- 1 Volume de vendas de suplementos no Alagoas
- 2 Número de animais suplementados no Alagoas

Section 1

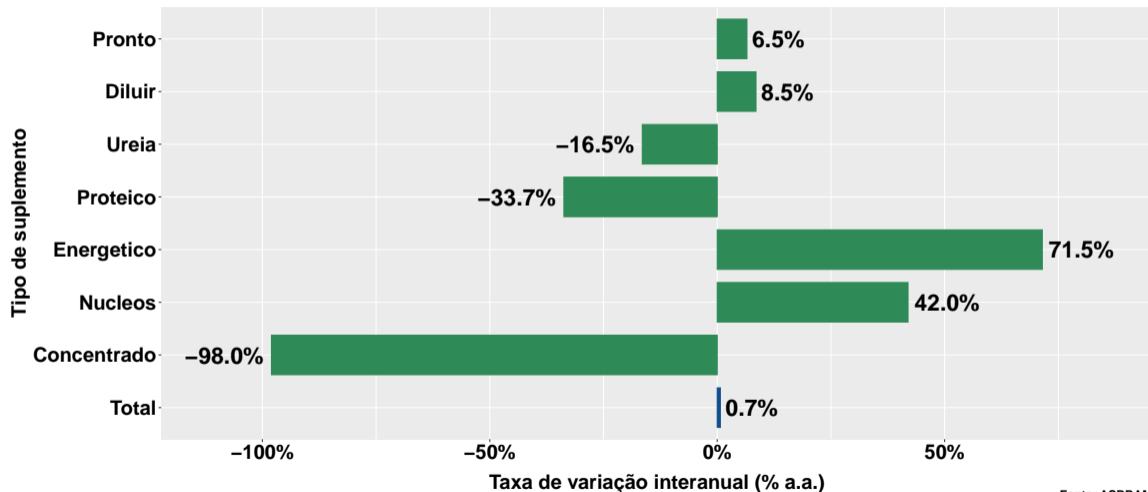
Volume de vendas de suplementos no Alagoas

Volume de vendas no mês



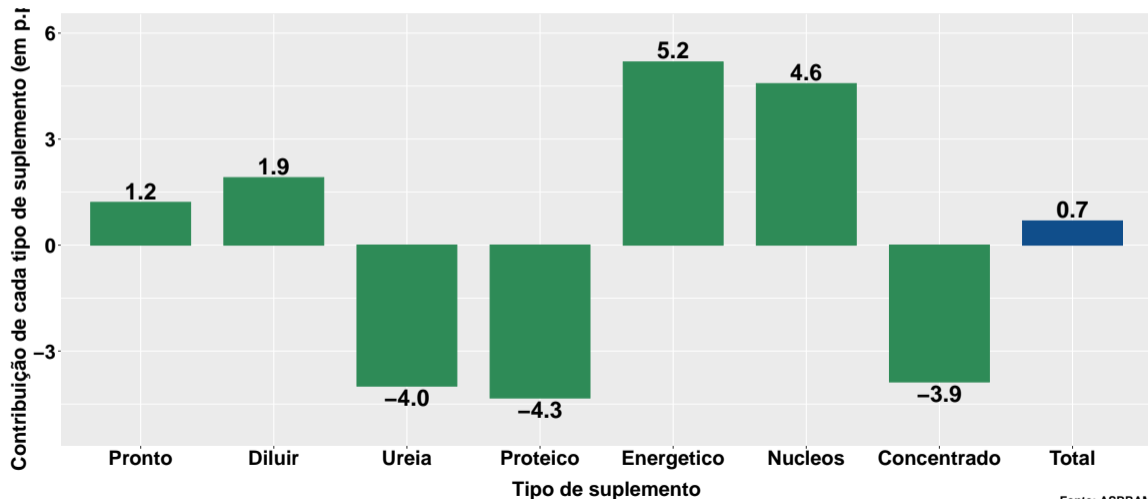
Fonte: ASBRAM

Variação interanual do volume de vendas



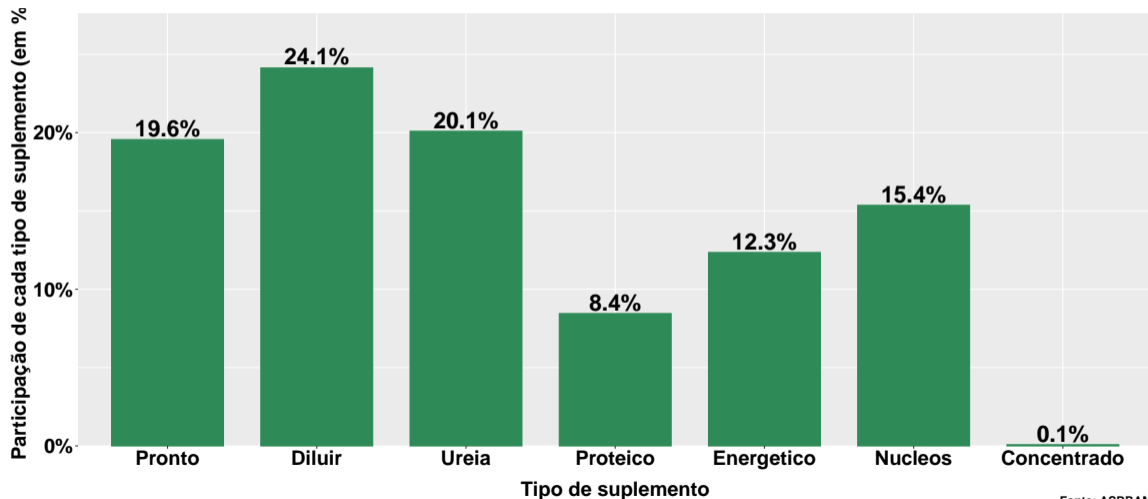
Fonte: ASBRAM

Contribuição de cada suplemento para variação interanual do volume de vendas



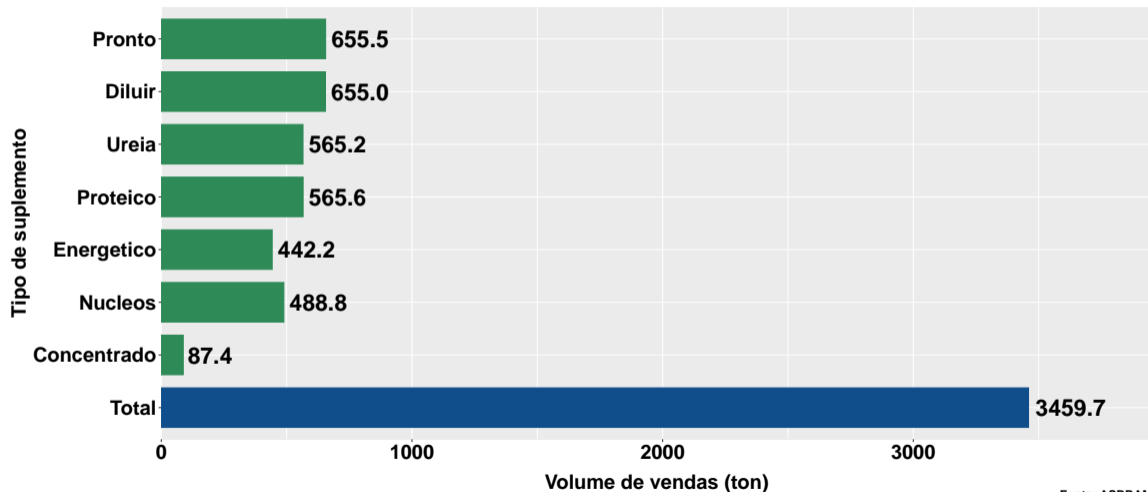
Fonte: ASBRAM

Participação de cada suplemento no volume total de vendas no mês



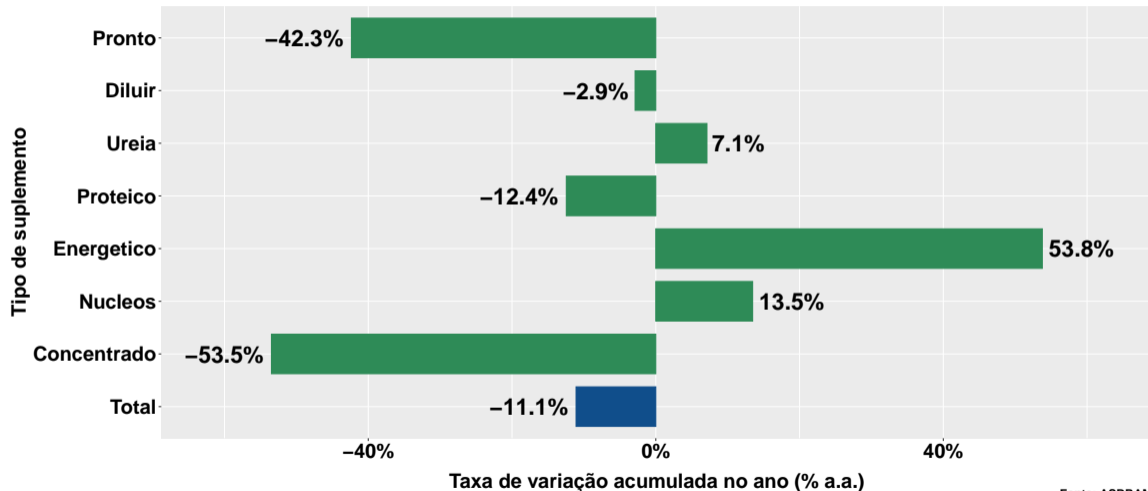
Fonte: ASBRAM

Volume de vendas acumulado no ano



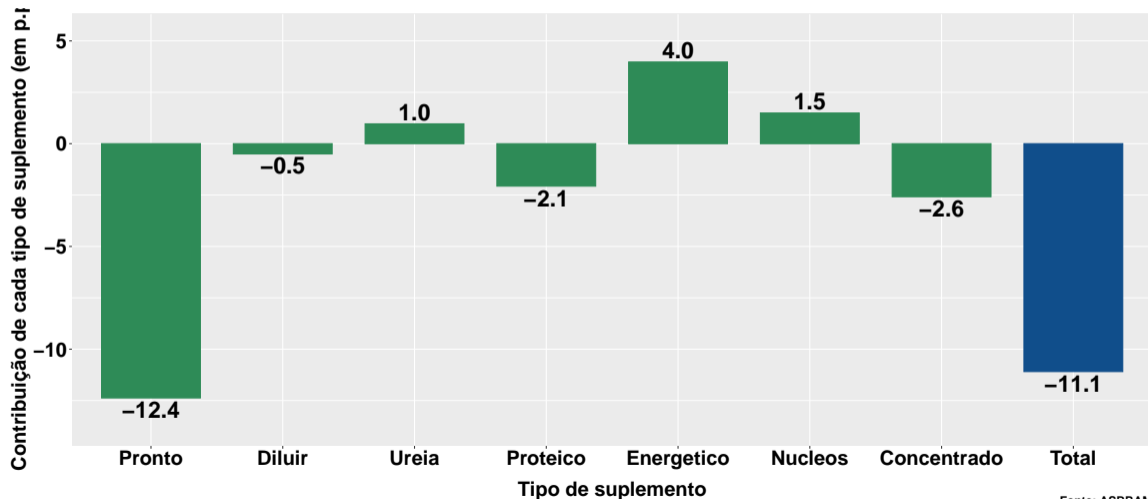
Fonte: ASBRAM

Variação do volume de vendas acumulado no ano



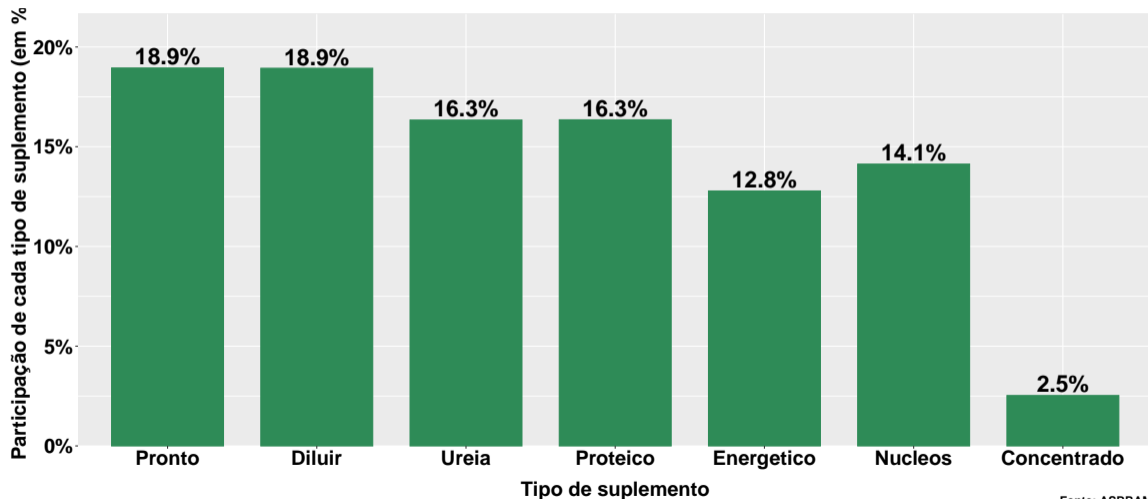
Fonte: ASBRAM

Contribuição de cada suplemento para variação do volume de vendas acumulado no ano



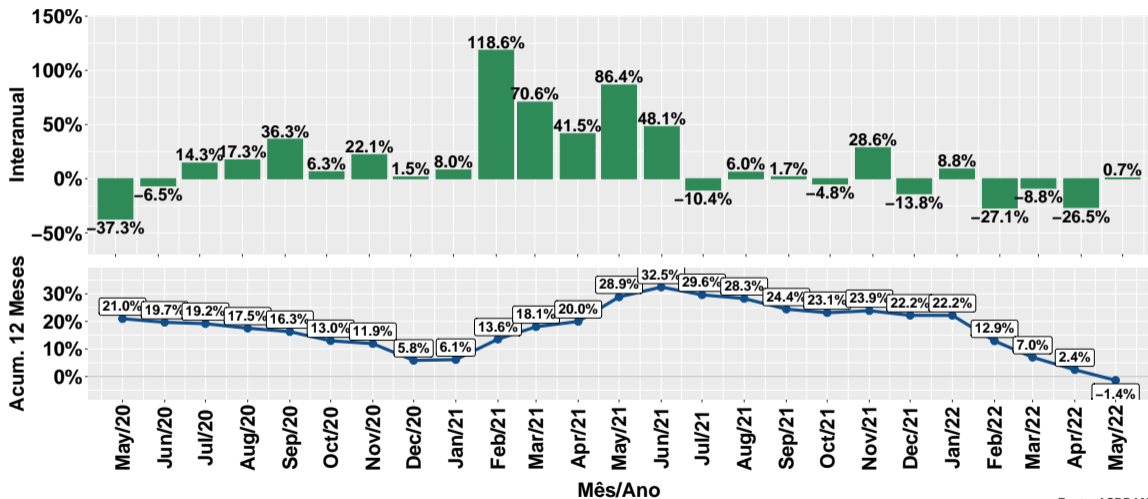
Fonte: ASBRAM

Participação de cada suplemento no volume total de vendas no mês



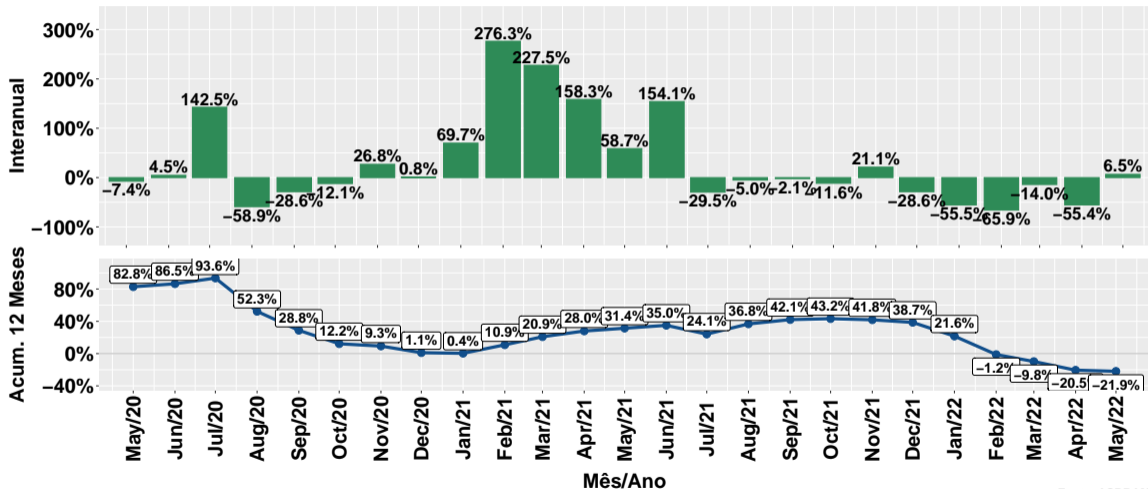
Fonte: ASBRAM

Evolução do volume total de vendas



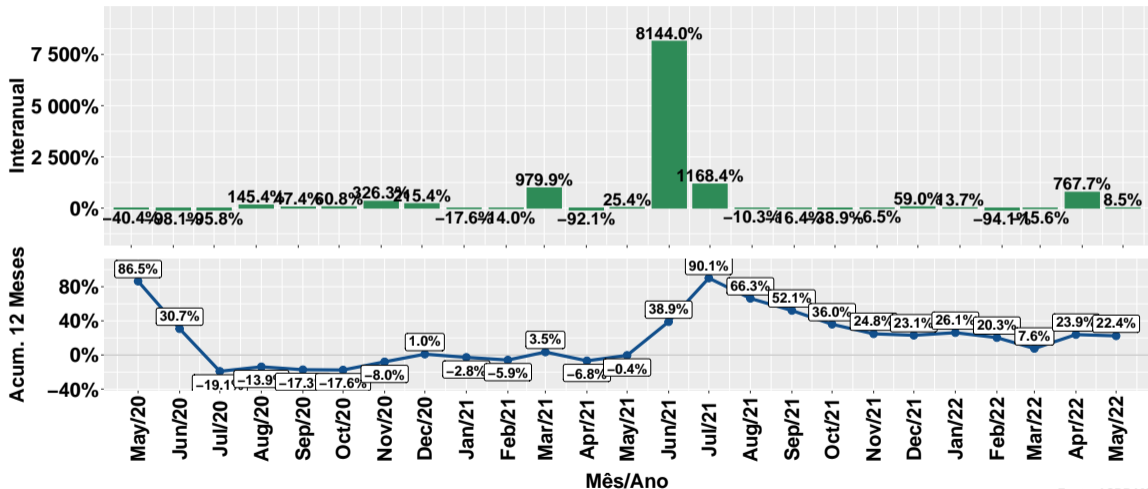
Fonte: ASBRAM

Evolução do volume de vendas: Pronto para uso



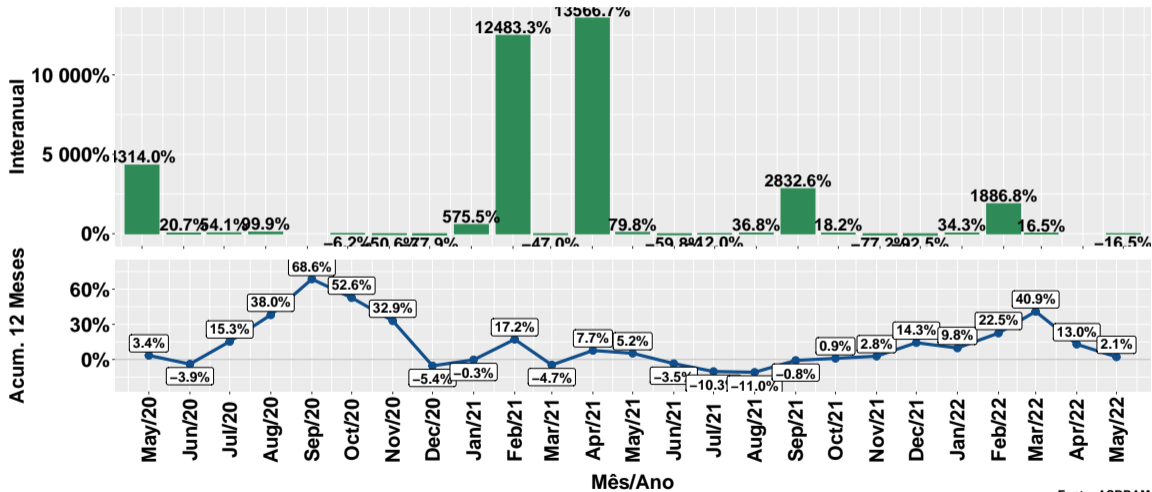
Fonte: ASBRAM

Evolução do volume de vendas: Para diluir



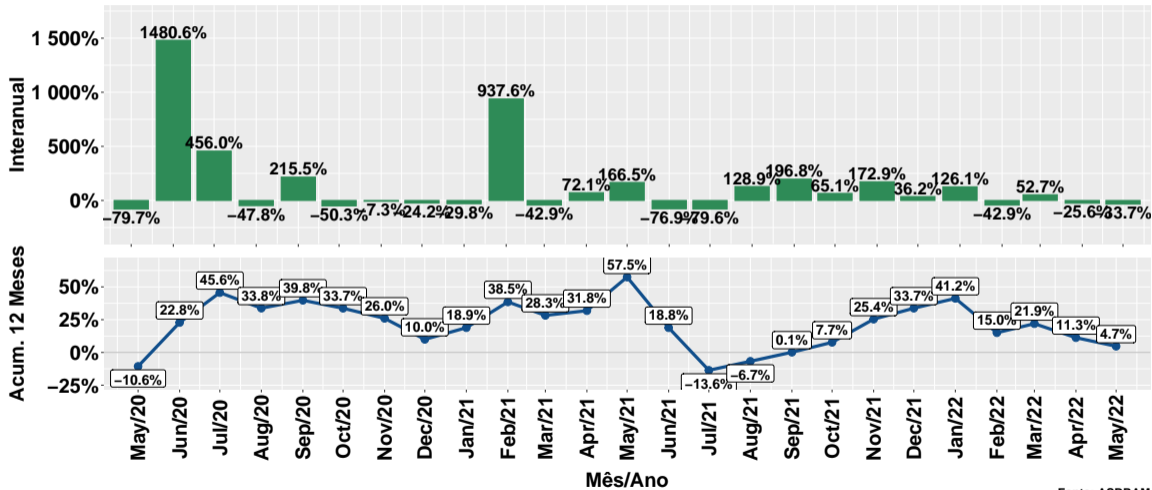
Fonte: ASBRAM

Evolução do volume de vendas: Ureia



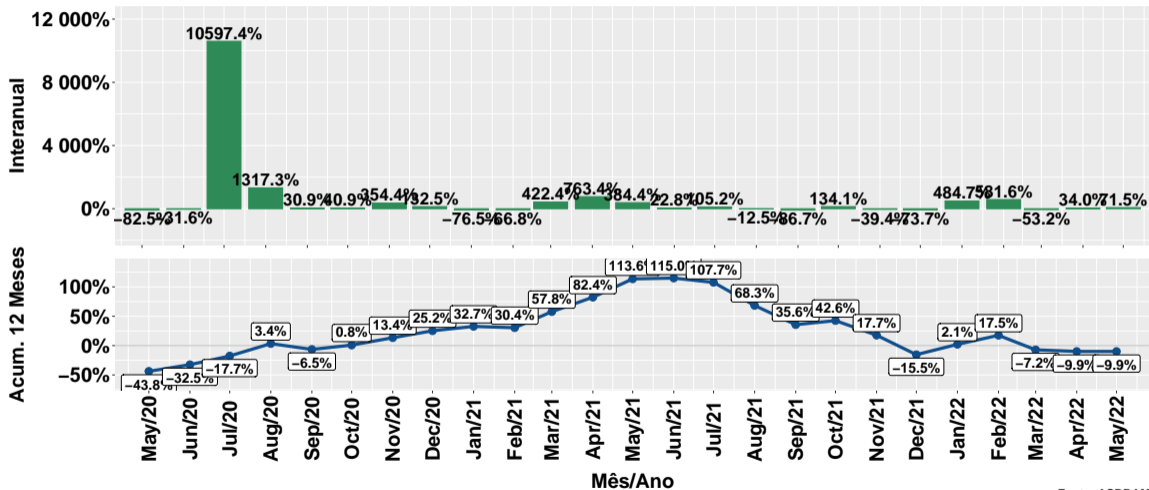
Fonte: ASBRAM

Evolução do volume de vendas: Proteico



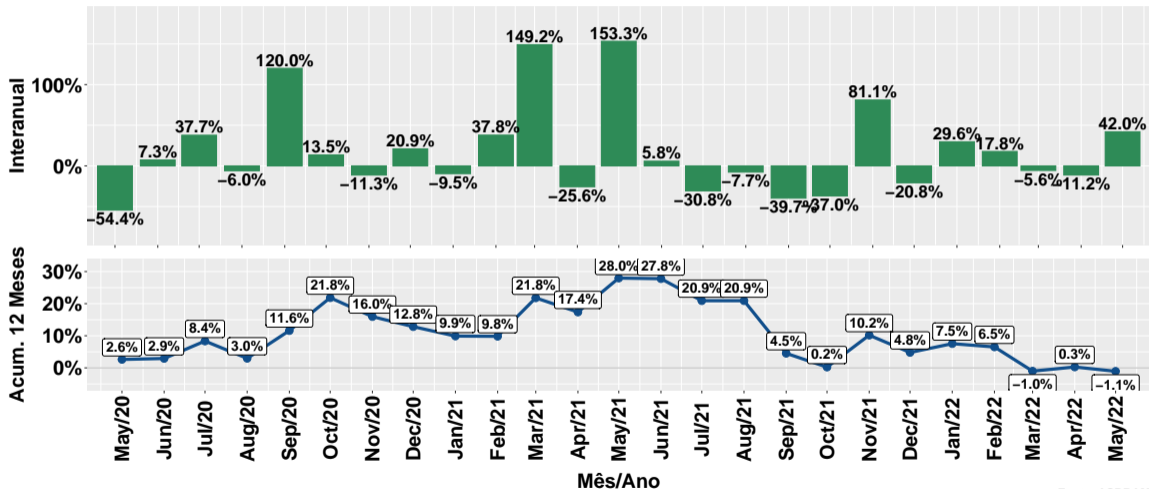
Fonte: ASBRAM

Evolução do volume de vendas: Prot. energético



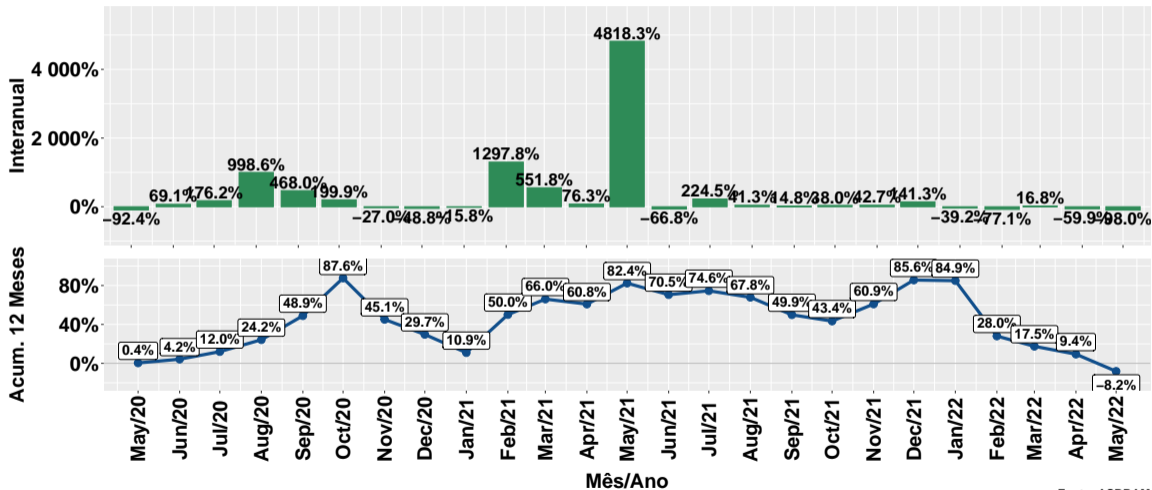
Fonte: ASBRAM

Evolução do volume de vendas: Núcleos



Fonte: ASBRAM

Evolução do volume de vendas: Concentrado



Fonte: ASBRAM

Síntese de May/2022 (Parte 01)

| | Vol. vendas ¹ | Variação (%) | | | |
|--------------|--------------------------|---------------------|-------------------------|---------------|--------------|
| | | Mensal ² | Interanual ³ | Acum. ano | 12 meses |
| Pronto | 150.0 | 53.5% | 6.5% | -42.3% | -21.9% |
| Diluir | 185.1 | 43.8% | 8.5% | -2.9% | 22.4% |
| Ureia | 154.1 | NA% | -16.5% | 7.1% | 2.1% |
| Proteico | 64.8 | -57.7% | -33.7% | -12.4% | 4.7% |
| Energetico | 94.7 | 33.0% | 71.5% | 53.8% | -9.9% |
| Nucleos | 117.8 | 112.3% | 42.0% | 13.5% | -1.1% |
| Concentrado | 0.6 | -93.6% | -98.0% | -53.5% | -8.2% |
| Total | 767.2 | 48.7% | 0.7% | -11.1% | -1.4% |

Note: Fonte: ASBRAM

¹ Em toneladas ² Mês/Mês anterior ³ Mês/Mesmo mês ano anterior

Síntese de May/2022 (Parte 02)

| | Contribuição (em p.p.) | | | |
|--------------|------------------------|-------------------------|--------------|-------------|
| | Mensal ² | Interanual ³ | Acum. ano | 12 meses |
| Pronto | 10.1 | 1.2 | -12.4 | -5.4 |
| Diluir | 10.9 | 1.9 | -0.5 | 4.5 |
| Ureia | NA | -4.0 | 1.0 | 0.3 |
| Proteico | -17.1 | -4.3 | -2.1 | 0.8 |
| Energetico | 4.6 | 5.2 | 4.0 | -1.0 |
| Nucleos | 12.1 | 4.6 | 1.5 | -0.1 |
| Concentrado | -1.7 | -3.9 | -2.6 | -0.3 |
| Total | 48.7 | 0.7 | -11.1 | -1.4 |

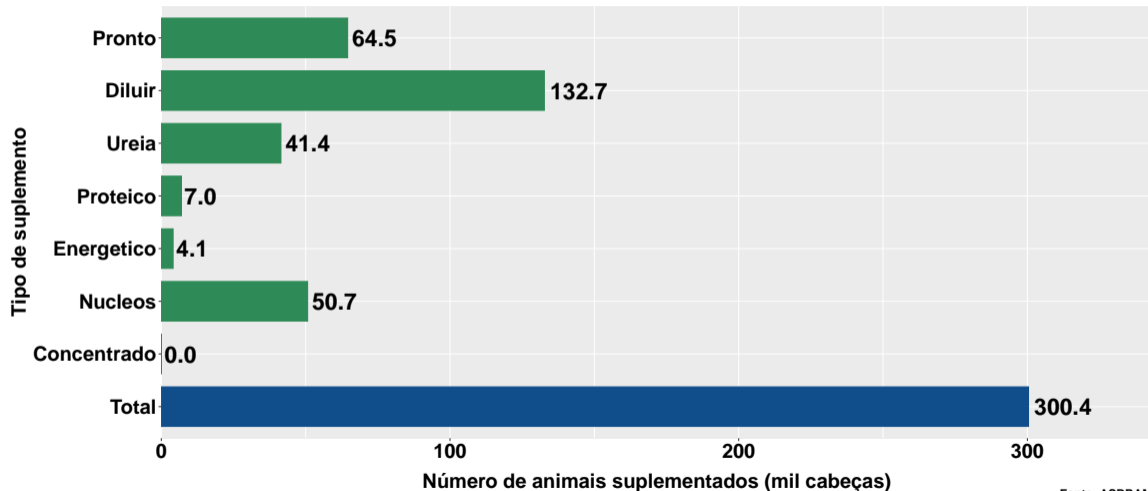
Note: Fonte: ASBRAM

¹ Em toneladas ² Mês/Mês anterior ³ Mês/Mesmo mês ano anterior

Section 2

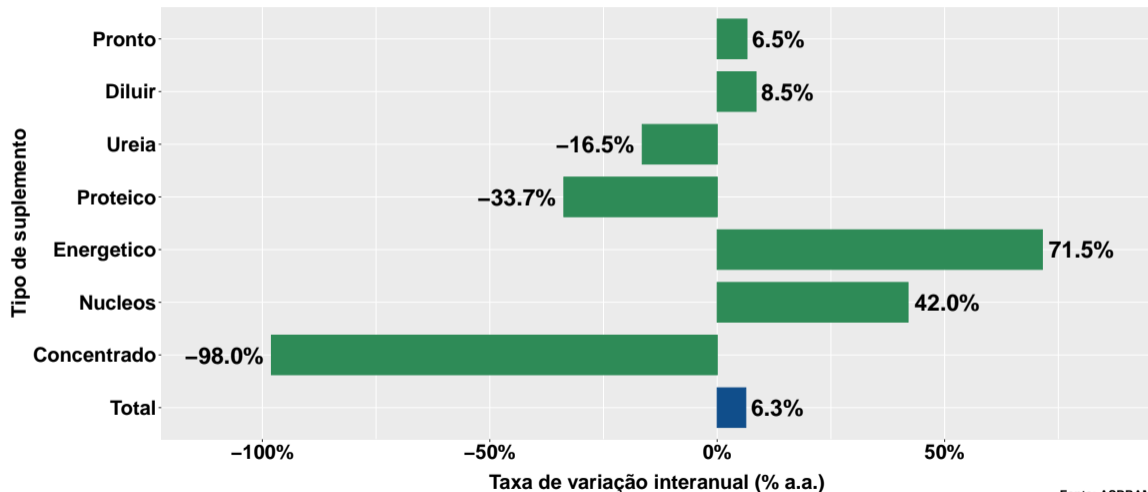
Número de animais suplementados no Alagoas

Número de animais suplementados



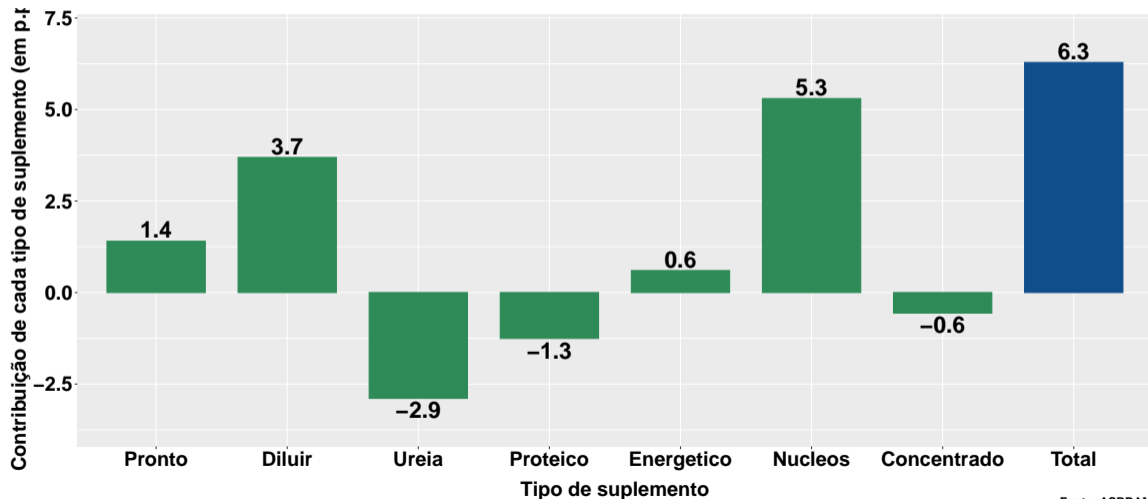
Fonte: ASBRAM

Var. interanual do num. de animais suplementados



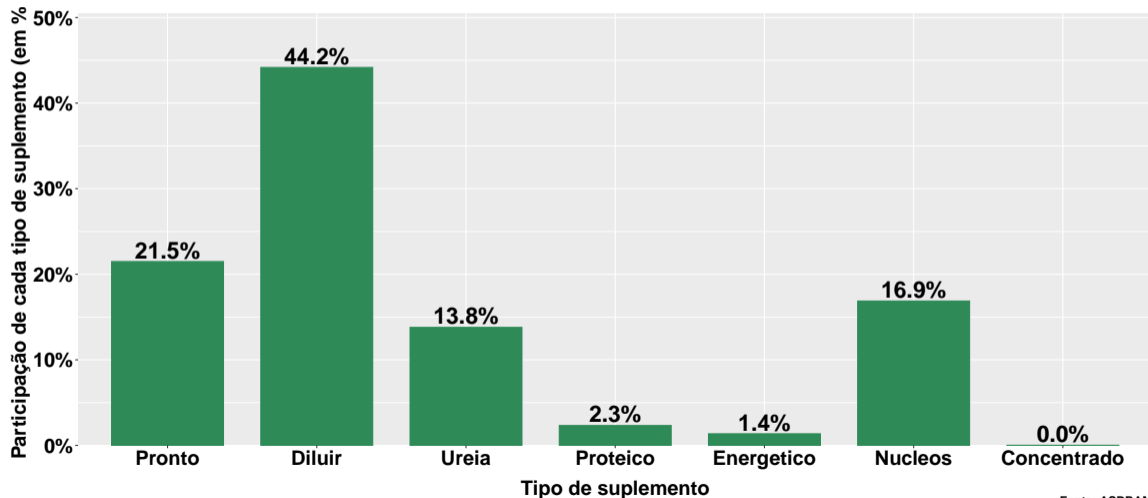
Fonte: ASBRAM

Contribuição de cada suplemento para variação interanual do número de animais suplementados

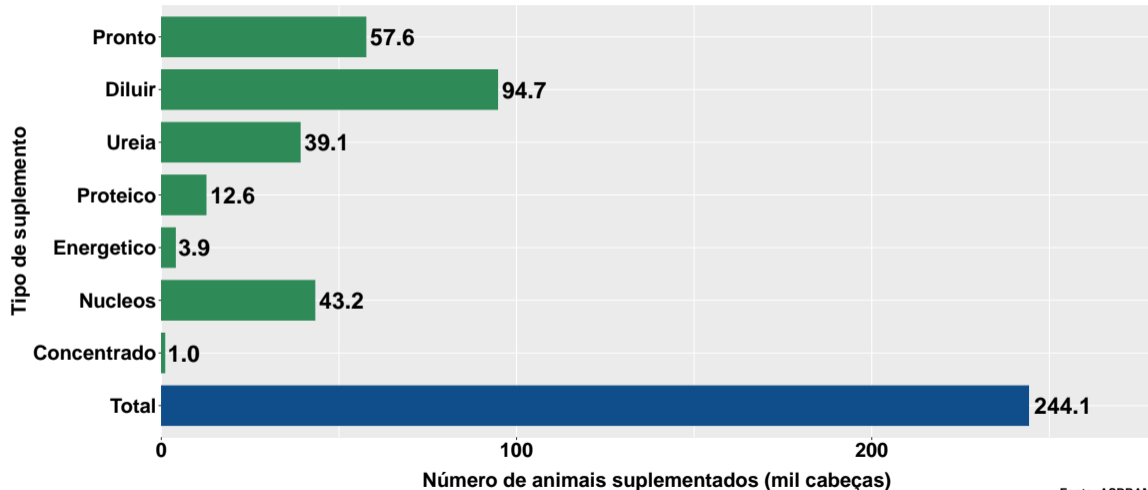


Fonte: ASBRAM

Participação de cada suplemento no número de animais suplementados no mês

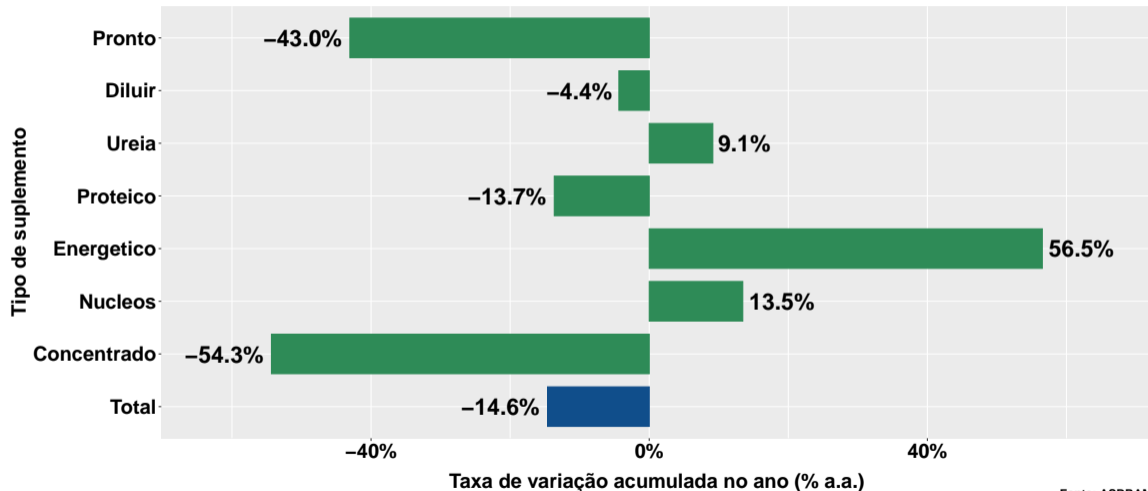


Número de animais suplementados no ano



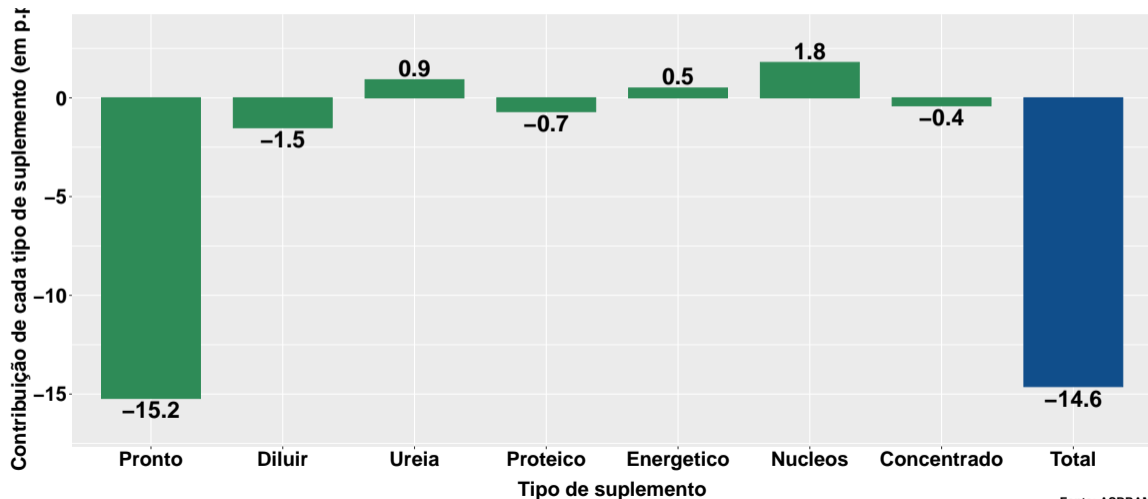
Fonte: ASBRAM

Varição do num. de animais suplementados no ano



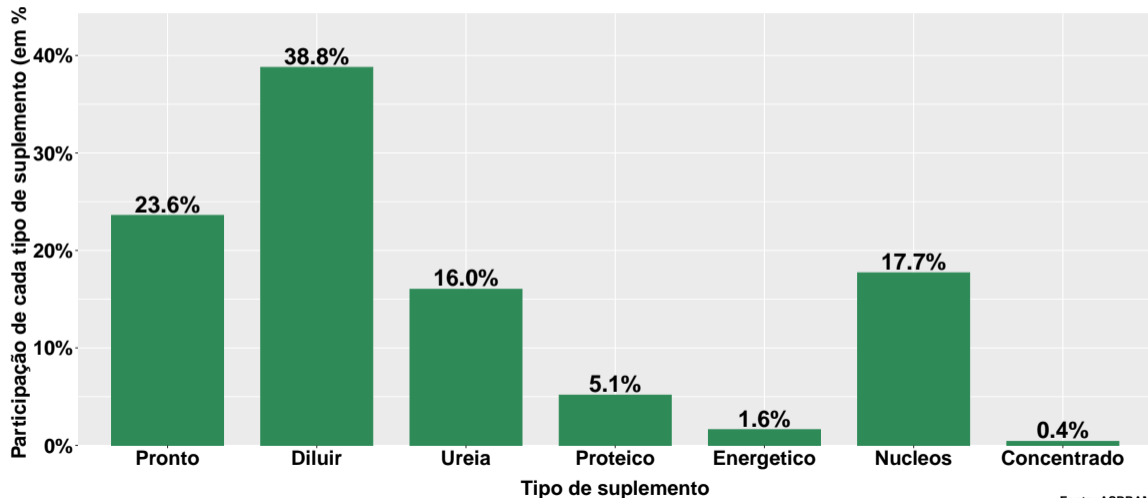
Fonte: ASBRAM

Contribuição de cada suplemento para variação do número de animais suplementados no ano

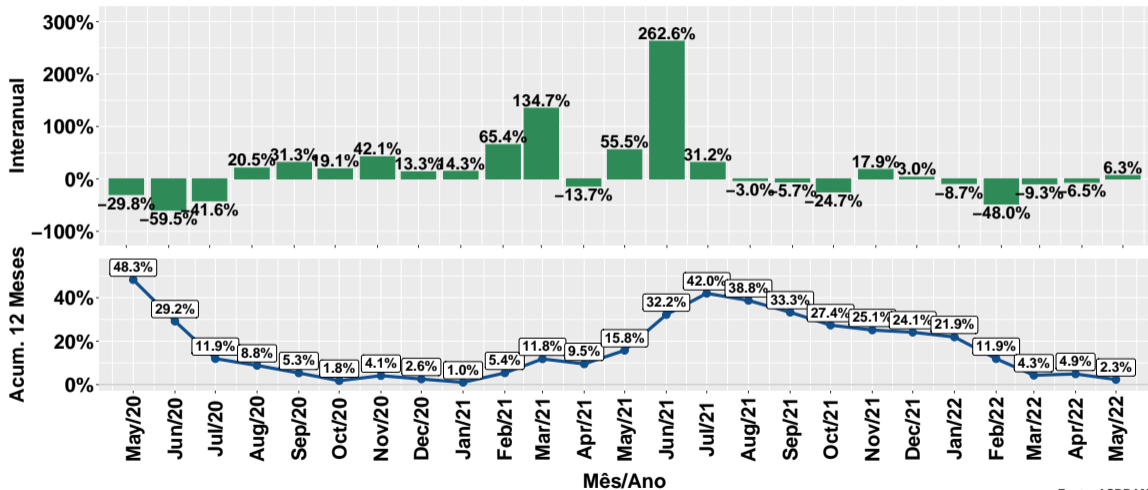


Fonte: ASBRAM

Participação de cada suplemento no número de animais suplementados no ano



Evolução do número de animais suplementados



Fonte: ASBRAM

Síntese de May/2022 (Parte 01)

| | Num. animais ¹ | Variação (%) | | | |
|--------------|---------------------------|---------------------|-------------------------|---------------|-------------|
| | | Mensal ² | Interanual ³ | Acum. ano | 12 meses |
| Pronto | 64.5 | 48.6% | 6.5% | -43.0% | -22.3% |
| Diluir | 132.7 | 39.2% | 8.5% | -4.4% | 22.0% |
| Ureia | 41.4 | NA% | -16.5% | 9.1% | 3.1% |
| Proteico | 7.0 | -59.1% | -33.7% | -13.7% | 4.3% |
| Energetico | 4.1 | 28.7% | 71.5% | 56.5% | -9.4% |
| Nucleos | 50.7 | 105.4% | 42.0% | 13.5% | -0.8% |
| Concentrado | 0.0 | -93.8% | -98.0% | -54.3% | -9.4% |
| Total | 300.4 | 63.1% | 6.3% | -14.6% | 2.3% |

Note: Fonte: ASBRAM

¹ Mil cabeças ² Mês/Mês anterior ³ Mês/Mesmo mês ano anterior

Síntese de May/2022 (Parte 02)

| | Contribuição (em p.p.) | | | |
|--------------|------------------------|-------------------------|--------------|------------|
| | Mensal ² | Interanual ³ | Acum. ano | 12 meses |
| Pronto | 11.5 | 1.4 | -15.2 | -6.6 |
| Diluir | 20.3 | 3.7 | -1.5 | 8.7 |
| Ureia | NA | -2.9 | 0.9 | 0.3 |
| Proteico | -5.5 | -1.3 | -0.7 | 0.2 |
| Energetico | 0.5 | 0.6 | 0.5 | -0.1 |
| Nucleos | 14.1 | 5.3 | 1.8 | -0.1 |
| Concentrado | -0.3 | -0.6 | -0.4 | -0.1 |
| Total | 63.1 | 6.3 | -14.6 | 2.3 |

Note: Fonte: ASBRAM

¹ Mil cabeças ² Mês/Mês anterior ³ Mês/Mesmo mês ano anterior