

Índice ASBRAM - Amazonas

Desempenho Maio/2022

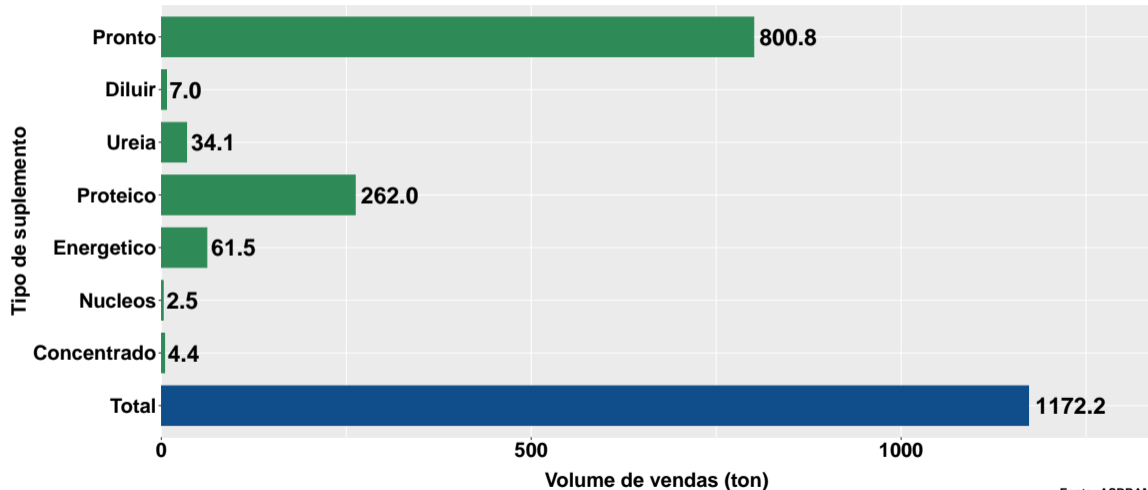
São Paulo, 14/06/2022

- 1 Volume de vendas de suplementos no Amazonas
- 2 Número de animais suplementados no Amazonas

Section 1

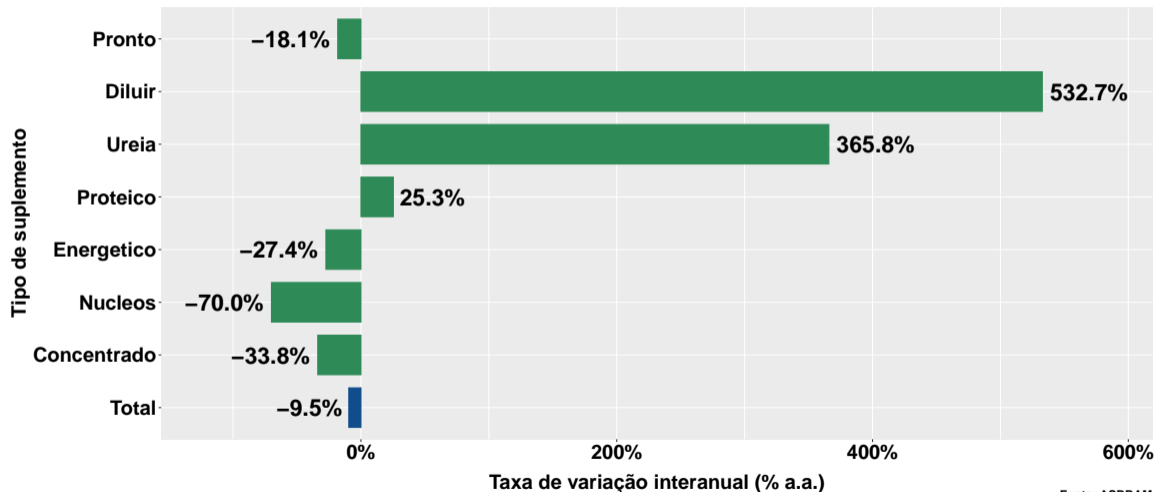
Volume de vendas de suplementos no Amazonas

Volume de vendas no mês



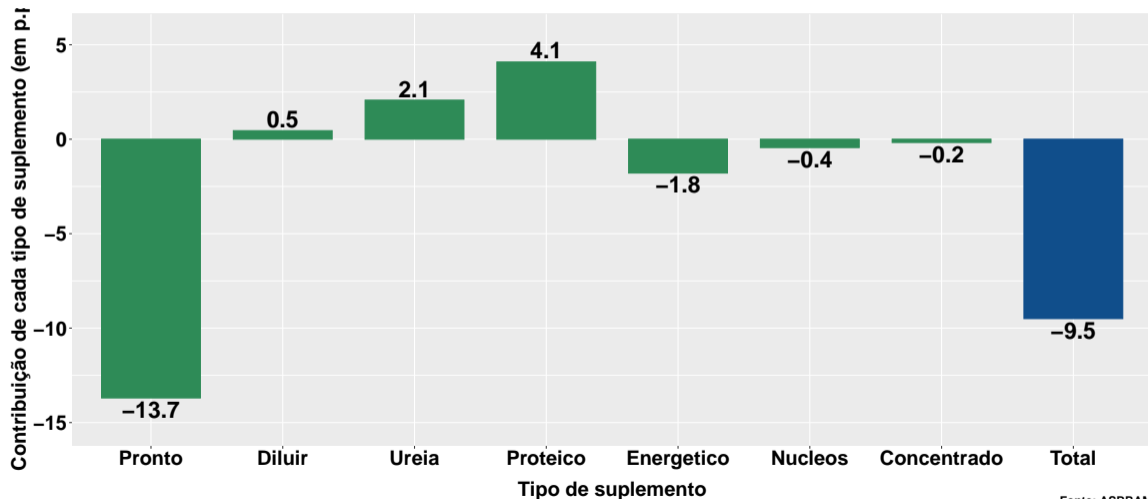
Fonte: ASBRAM

Variação interanual do volume de vendas



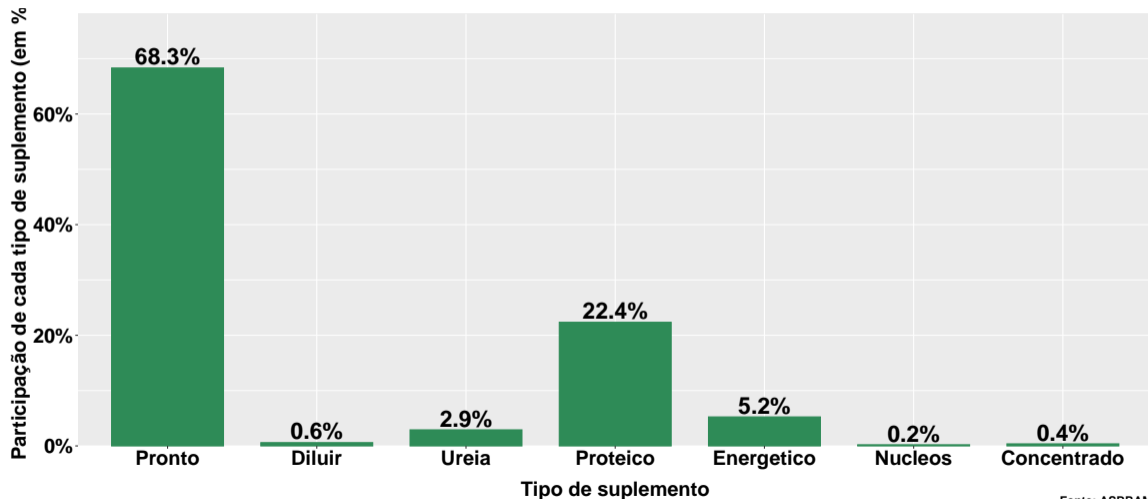
Fonte: ASBRAM

Contribuição de cada suplemento para variação interanual do volume de vendas



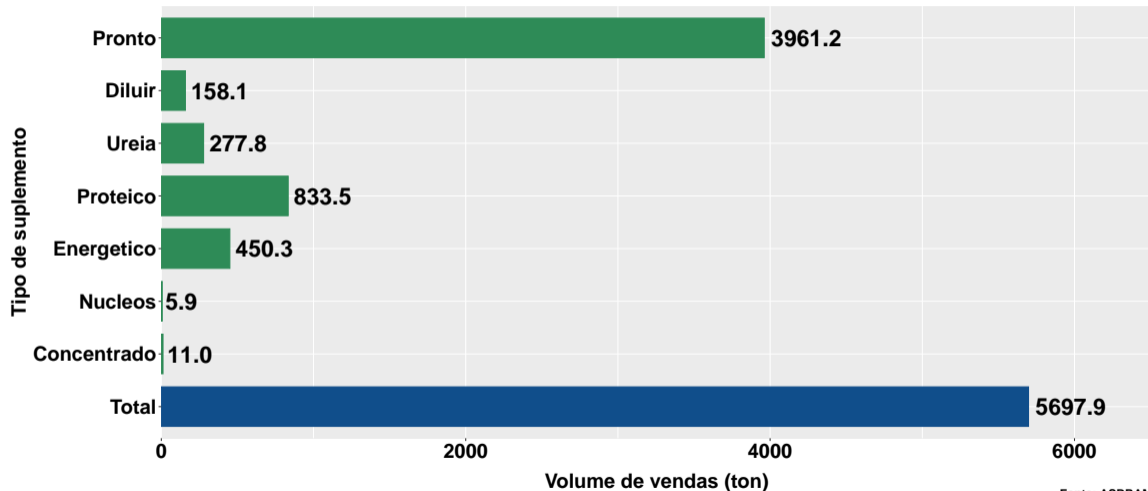
Fonte: ASBRAM

Participação de cada suplemento no volume total de vendas no mês



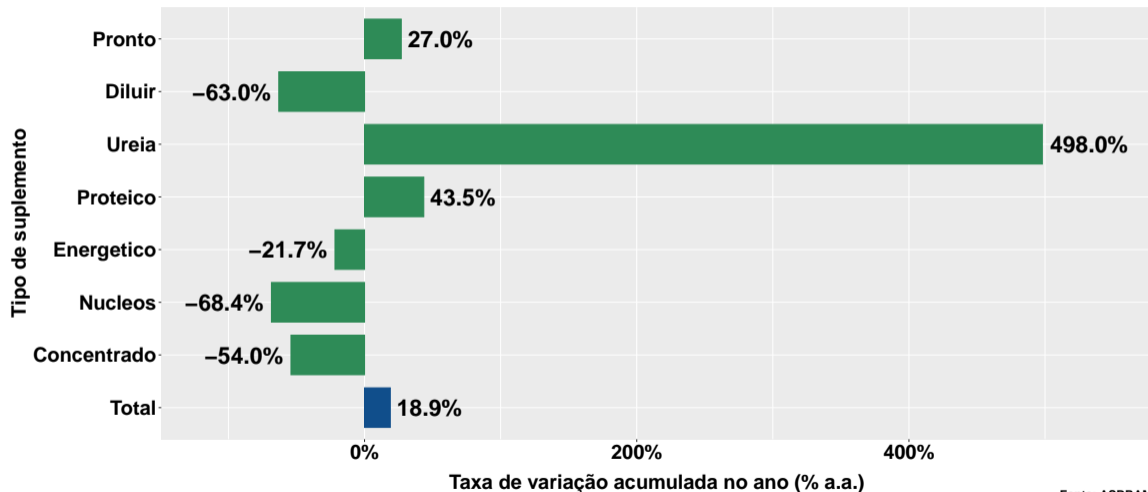
Fonte: ASBRAM

Volume de vendas acumulado no ano



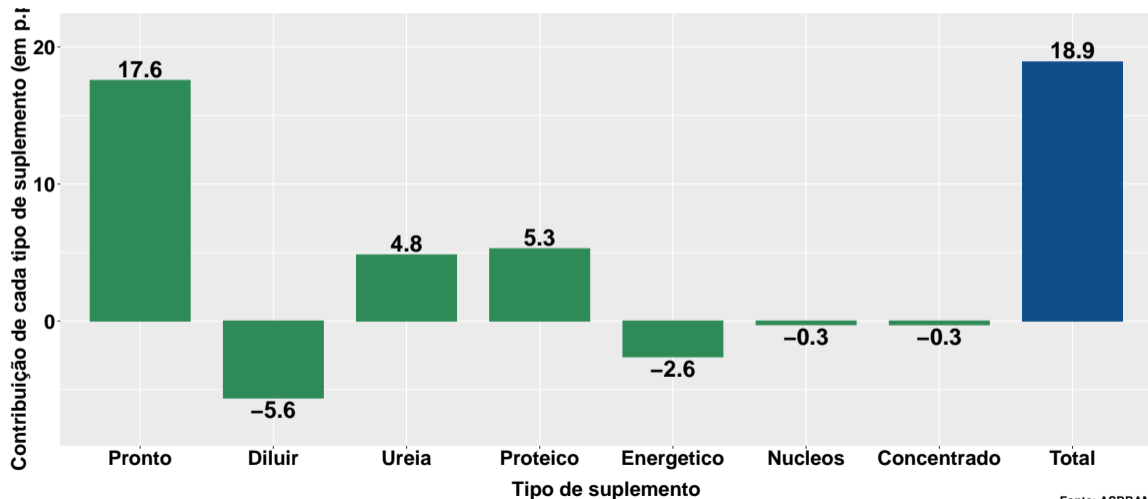
Fonte: ASBRAM

Varição do volume de vendas acumulado no ano



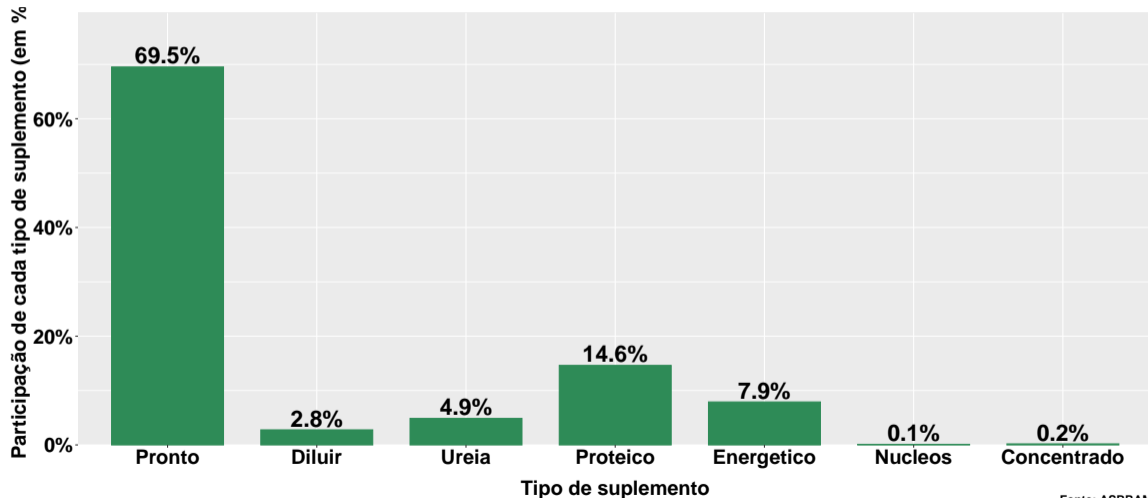
Fonte: ASBRAM

Contribuição de cada suplemento para variação do volume de vendas acumulado no ano



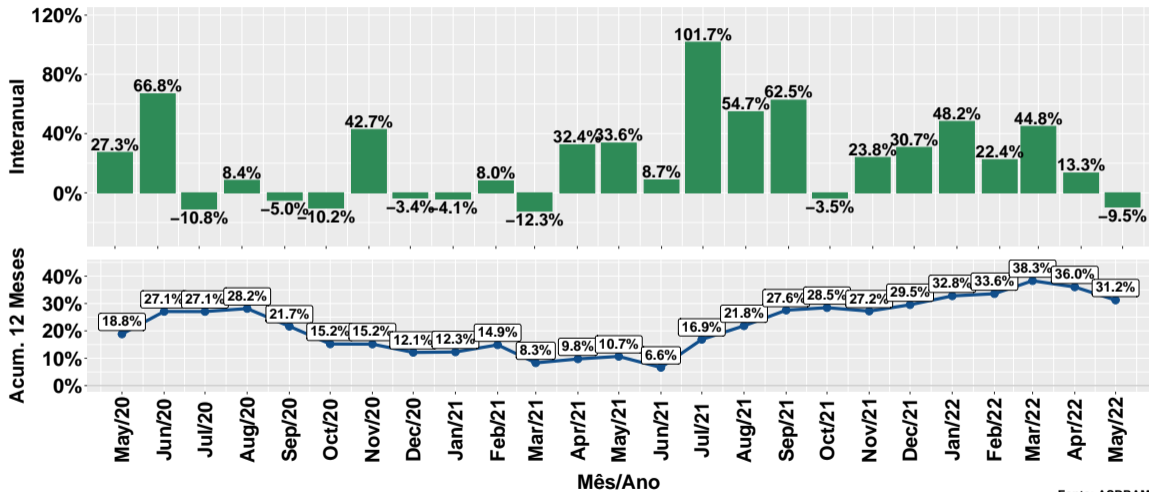
Fonte: ASBRAM

Participação de cada suplemento no volume total de vendas no mês



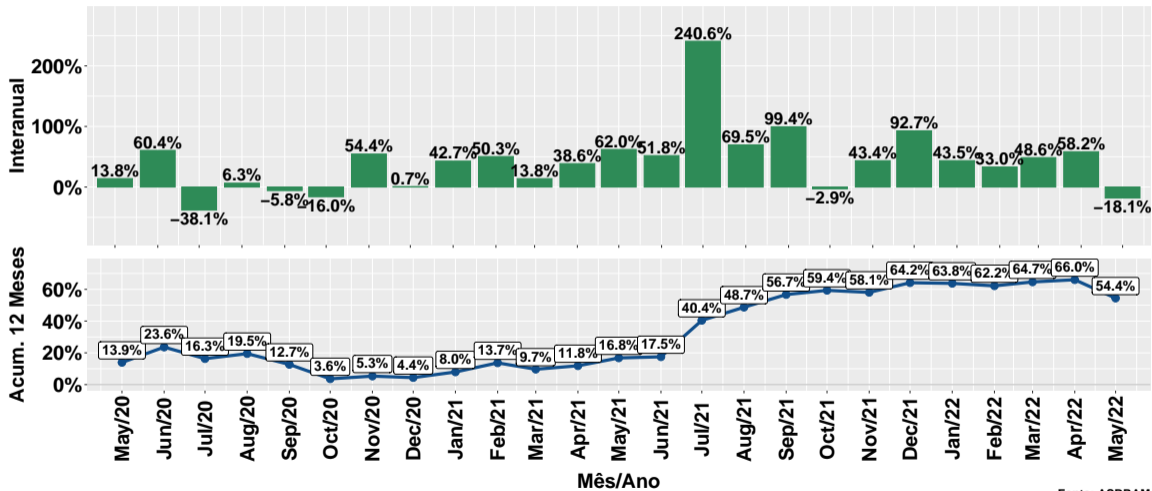
Fonte: ASBRAM

Evolução do volume total de vendas



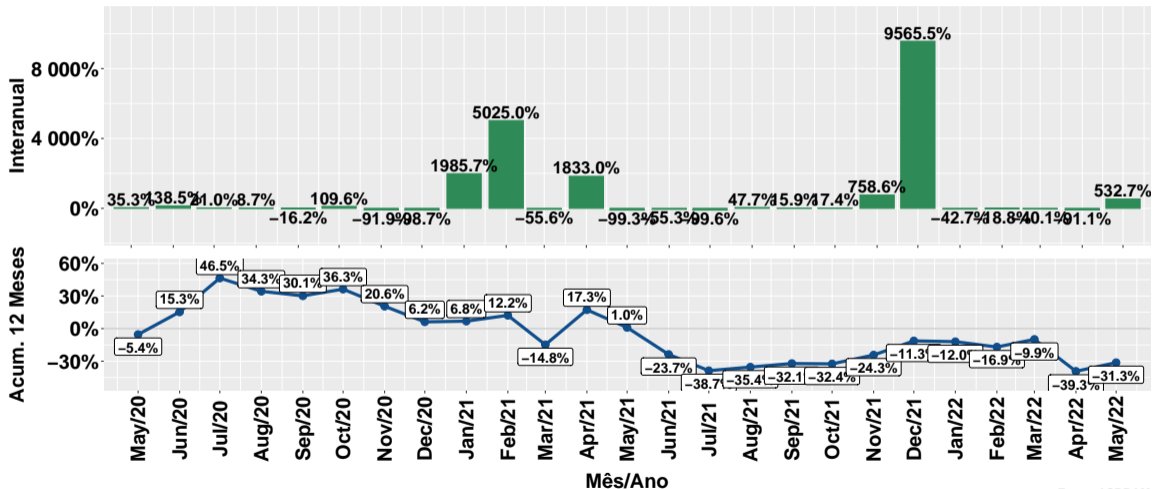
Fonte: ASBRAM

Evolução do volume de vendas: Pronto para uso



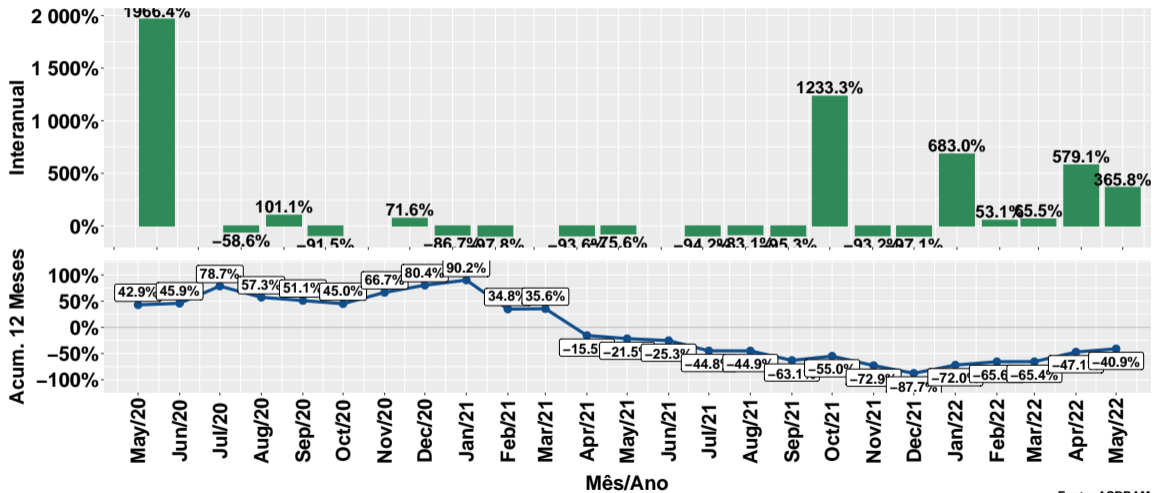
Fonte: ASBRAM

Evolução do volume de vendas: Para diluir



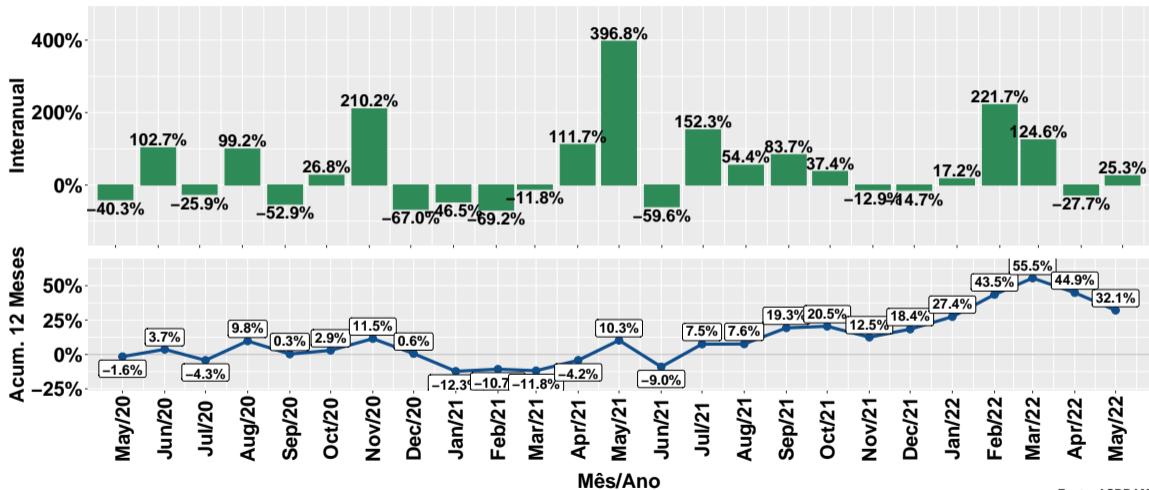
Fonte: ASBRAM

Evolução do volume de vendas: Ureia



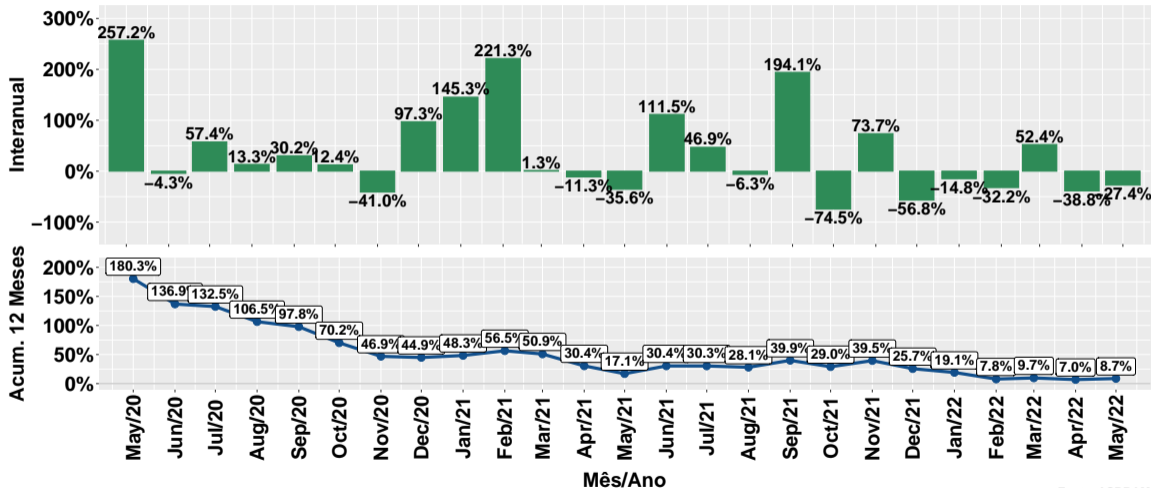
Fonte: ASBRAM

Evolução do volume de vendas: Proteico



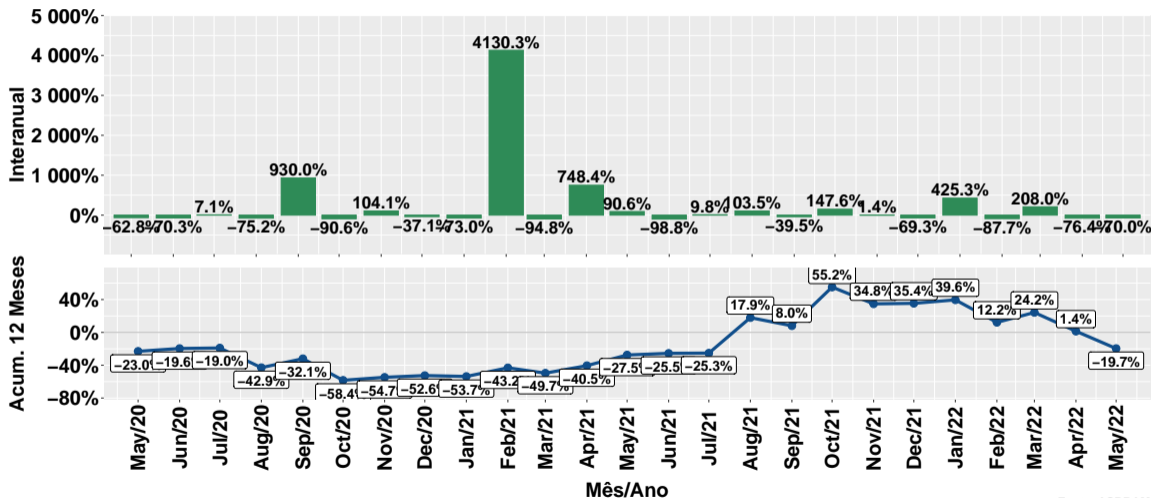
Fonte: ASBRAM

Evolução do volume de vendas: Prot. energético



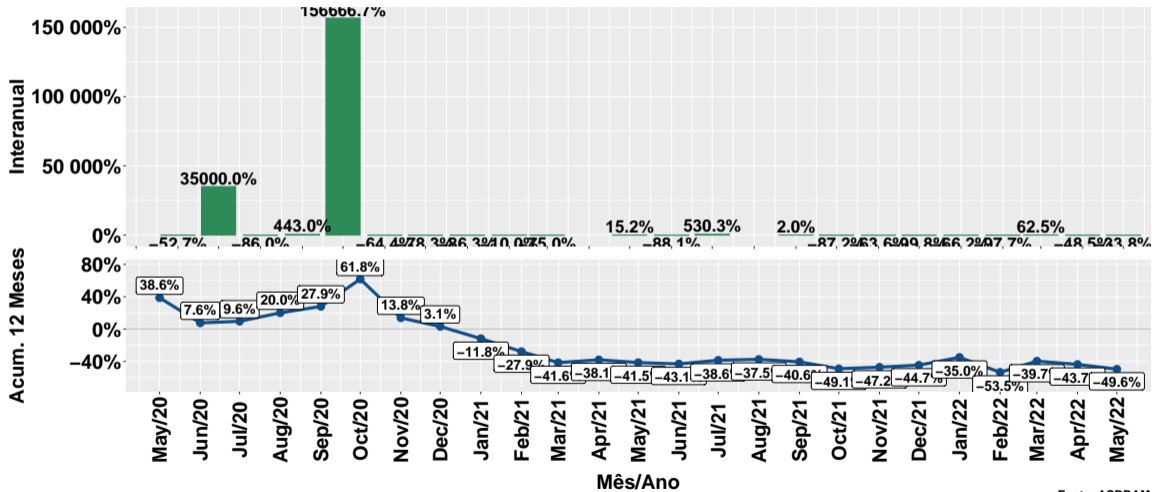
Fonte: ASBRAM

Evolução do volume de vendas: Núcleos



Fonte: ASBRAM

Evolução do volume de vendas: Concentrado



Fonte: ASBRAM

Síntese de May/2022 (Parte 01)

	Vol. vendas ¹	Variação (%)			
		Mensal ²	Interanual ³	Acum. ano	12 meses
Pronto	800.8	-30.1%	-18.1%	27.0%	54.4%
Diluir	7.0	-65.7%	532.7%	-63.0%	-31.3%
Ureia	34.1	-53.9%	365.8%	498.0%	-40.9%
Proteico	262.0	185.6%	25.3%	43.5%	32.1%
Energetico	61.5	-41.6%	-27.4%	-21.7%	8.7%
Nucleos	2.5	101.7%	-70.0%	-68.4%	-19.7%
Concentrado	4.4	403.4%	-33.8%	-54.0%	-49.6%
Total	1172.2	-18.5%	-9.5%	18.9%	31.2%

Note: Fonte: ASBRAM

¹ Em toneladas ² Mês/Mês anterior ³ Mês/Mesmo mês ano anterior

Síntese de May/2022 (Parte 02)

	Contribuição (em p.p.)			
	Mensal ²	Interanual ³	Acum. ano	12 meses
Pronto	-24.0	-13.7	17.6	31.8
Diluir	-0.9	0.5	-5.6	-3.3
Ureia	-2.8	2.1	4.8	-2.2
Proteico	11.8	4.1	5.3	4.0
Energetico	-3.0	-1.8	-2.6	1.1
Nucleos	0.1	-0.4	-0.3	-0.1
Concentrado	0.2	-0.2	-0.3	-0.2
Total	-18.5	-9.5	18.9	31.2

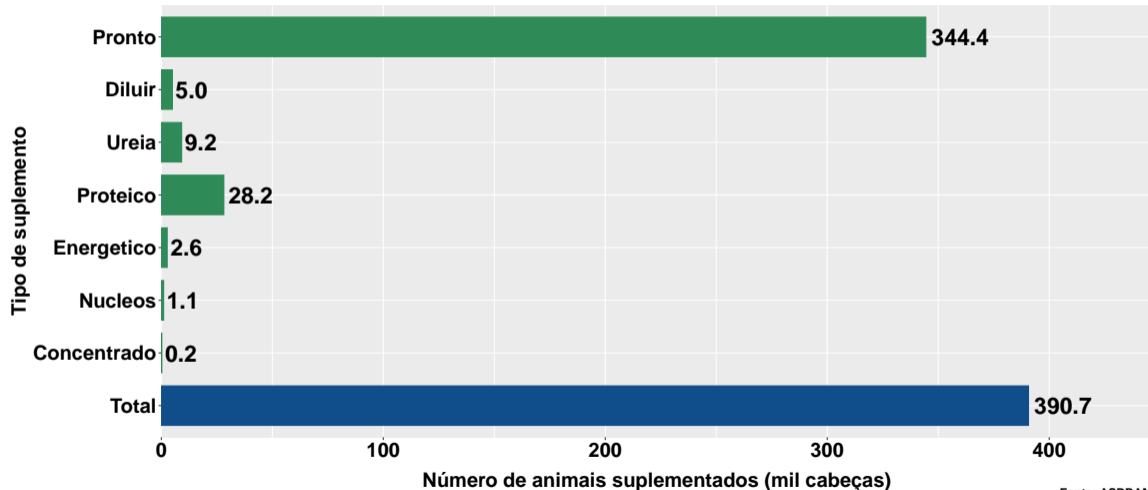
Note: Fonte: ASBRAM

¹ Em toneladas ² Mês/Mês anterior ³ Mês/Mesmo mês ano anterior

Section 2

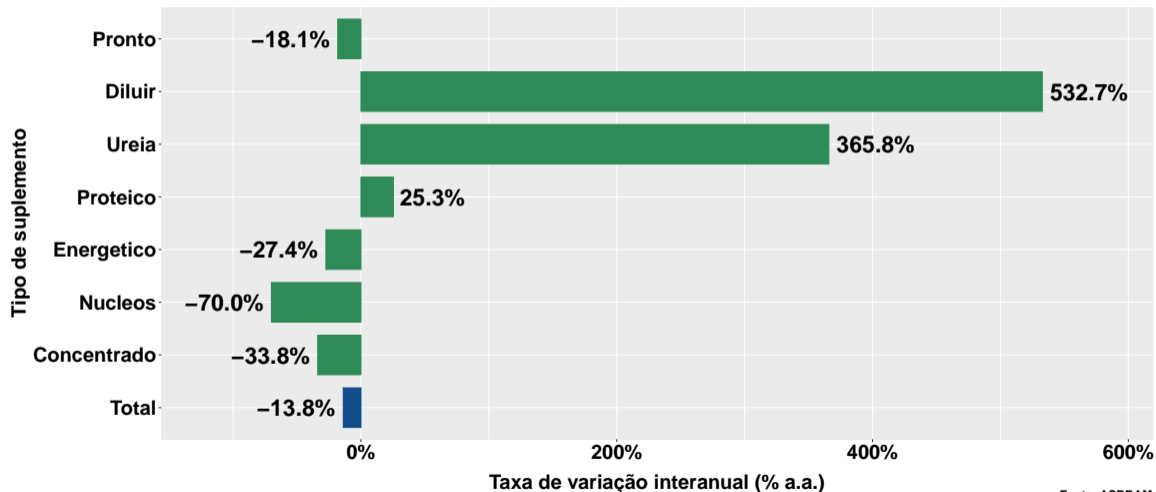
Número de animais suplementados no Amazonas

Número de animais suplementados



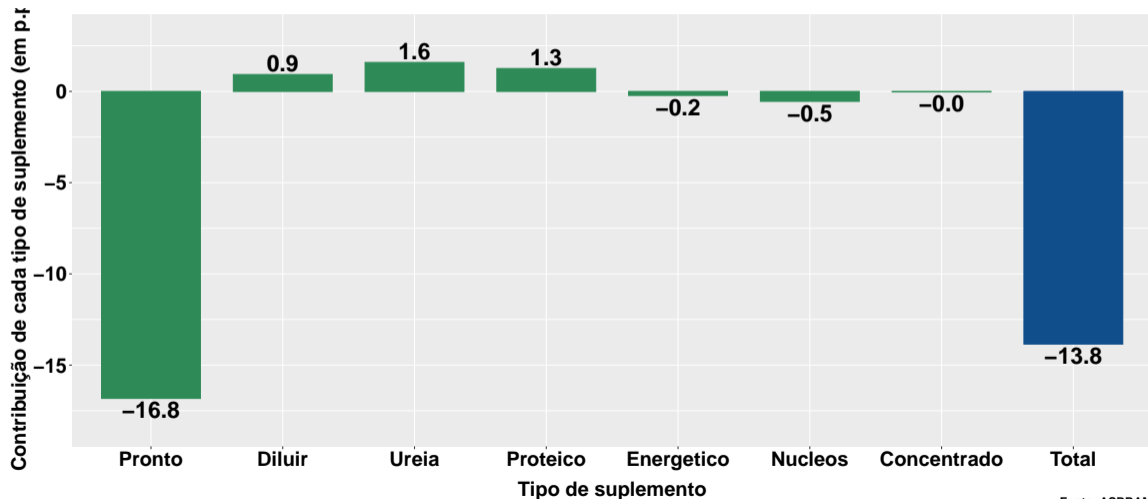
Fonte: ASBRAM

Var. interanual do num. de animais suplementados



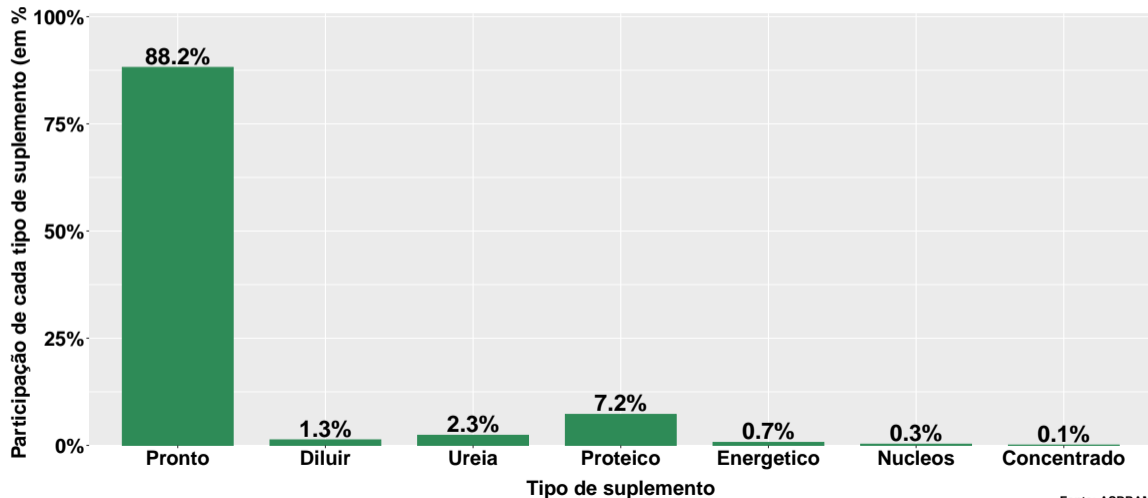
Fonte: ASBRAM

Contribuição de cada suplemento para variação interanual do número de animais suplementados



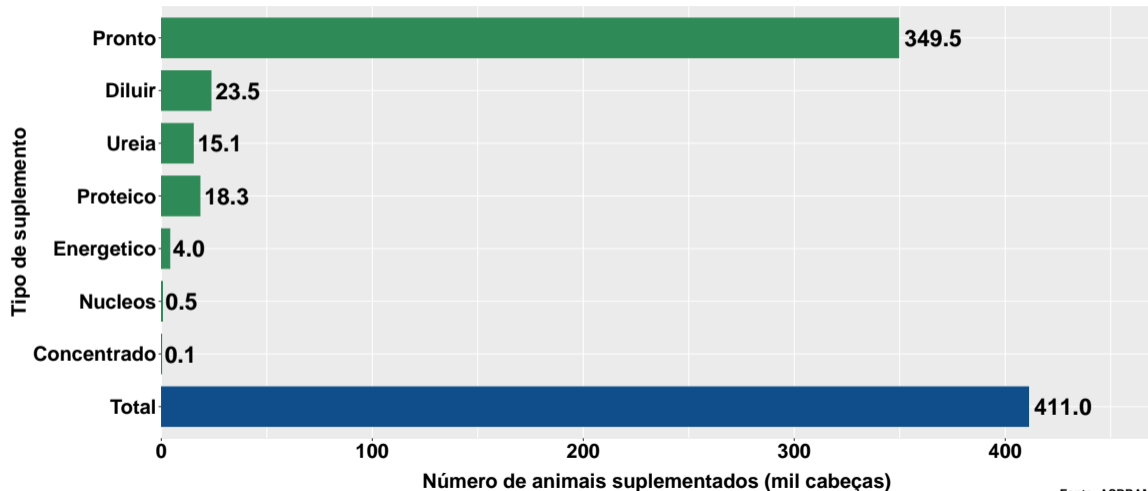
Fonte: ASBRAM

Participação de cada suplemento no número de animais suplementados no mês



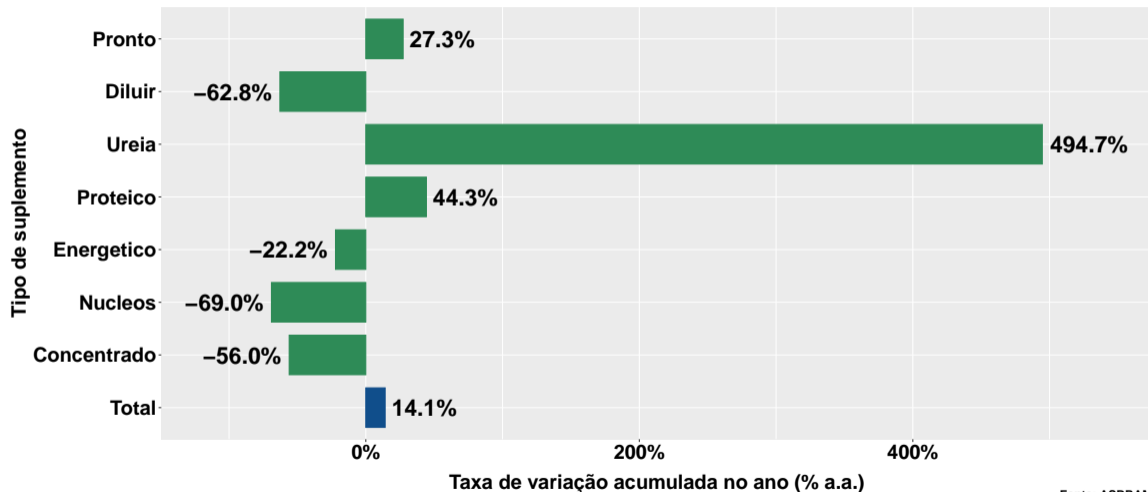
Fonte: ASBRAM

Número de animais suplementados no ano



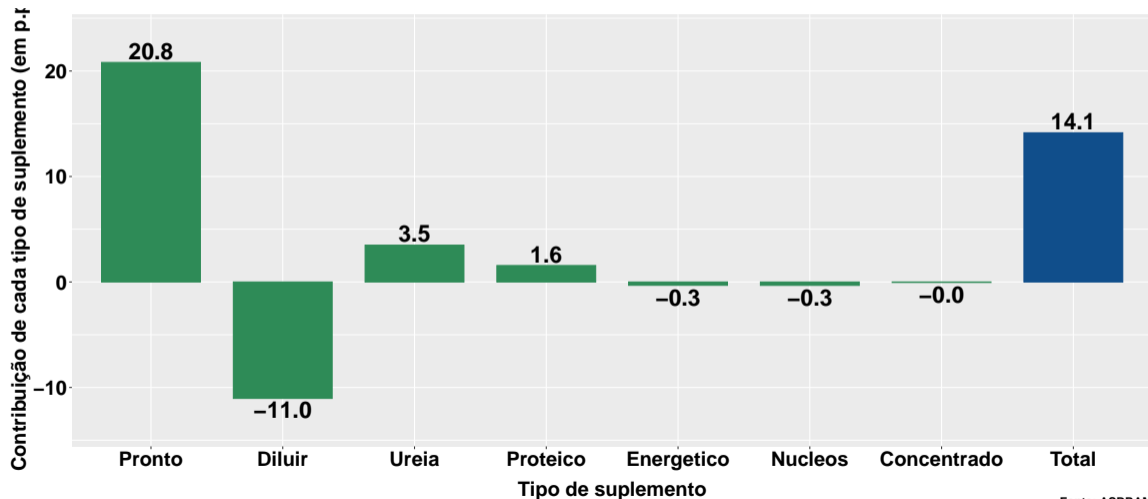
Fonte: ASBRAM

Varição do num. de animais suplementados no ano



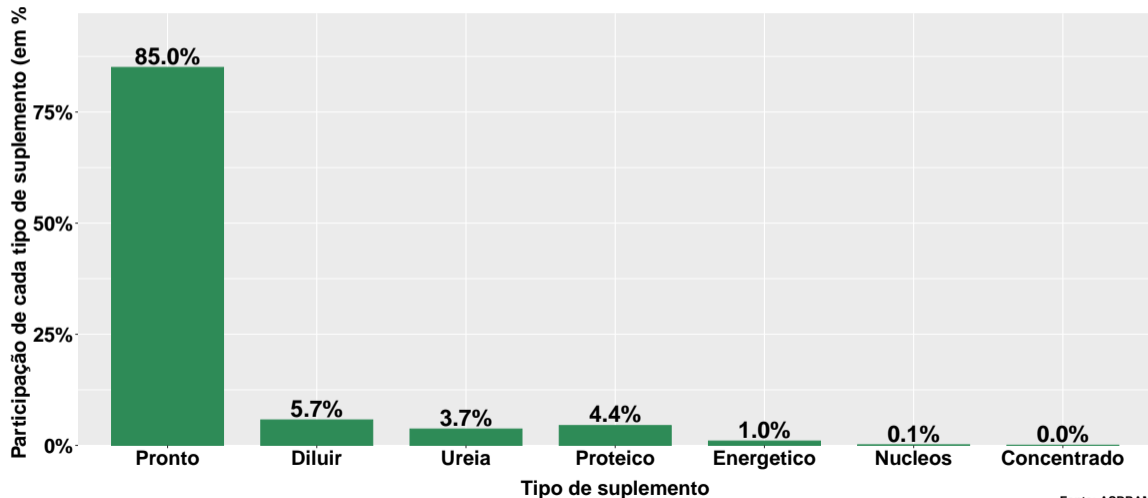
Fonte: ASBRAM

Contribuição de cada suplemento para variação do número de animais suplementados no ano



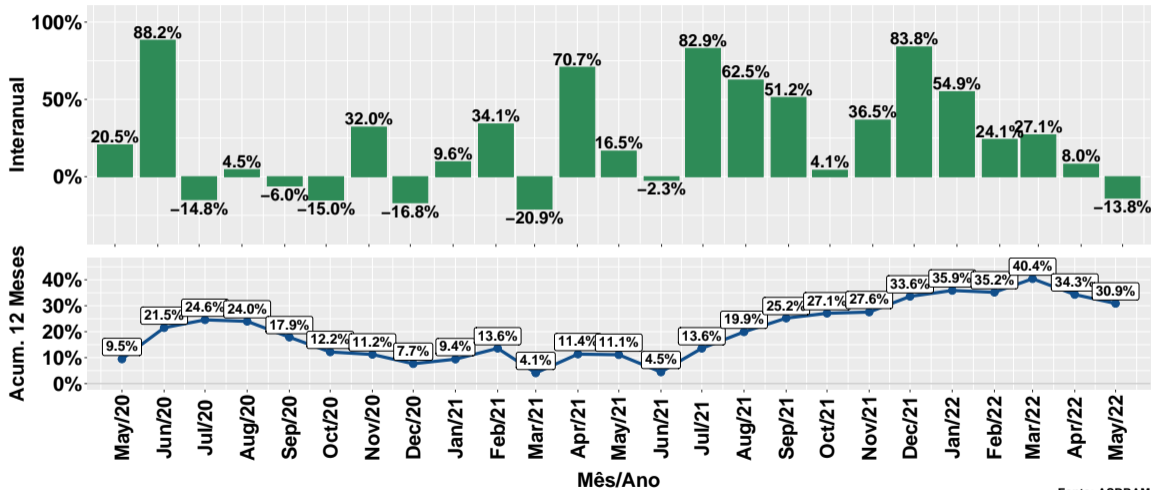
Fonte: ASBRAM

Participação de cada suplemento no número de animais suplementados no ano



Fonte: ASBRAM

Evolução do número de animais suplementados



Fonte: ASBRAM

Síntese de May/2022 (Parte 01)

	Num. animais ¹	Variação (%)			
		Mensal ²	Interanual ³	Acum. ano	12 meses
Pronto	344.4	-32.4%	-18.1%	27.3%	54.4%
Diluir	5.0	-66.8%	532.7%	-62.8%	-31.4%
Ureia	9.2	-55.4%	365.8%	494.7%	-41.3%
Proteico	28.2	176.4%	25.3%	44.3%	31.9%
Energetico	2.6	-43.5%	-27.4%	-22.2%	9.0%
Nucleos	1.1	95.2%	-70.0%	-69.0%	-20.6%
Concentrado	0.2	387.2%	-33.8%	-56.0%	-50.8%
Total	390.7	-30.3%	-13.8%	14.1%	30.9%

Note: Fonte: ASBRAM

¹ Mil cabeças ² Mês/Mês anterior ³ Mês/Mesmo mês ano anterior

Síntese de May/2022 (Parte 02)

	Contribuição (em p.p.)			
	Mensal ²	Interanual ³	Acum. ano	12 meses
Pronto	-29.4	-16.8	20.8	37.8
Diluir	-1.8	0.9	-11.0	-6.5
Ureia	-2.0	1.6	3.5	-1.6
Proteico	3.2	1.3	1.6	1.2
Energetico	-0.4	-0.2	-0.3	0.1
Nucleos	0.1	-0.5	-0.3	-0.1
Concentrado	0.0	-0.0	-0.0	-0.0
Total	-30.3	-13.8	14.1	30.9

Note: Fonte: ASBRAM

¹ Mil cabeças ² Mês/Mês anterior ³ Mês/Mesmo mês ano anterior