

Índice ASBRAM - Amapá

Desempenho Maio/2022

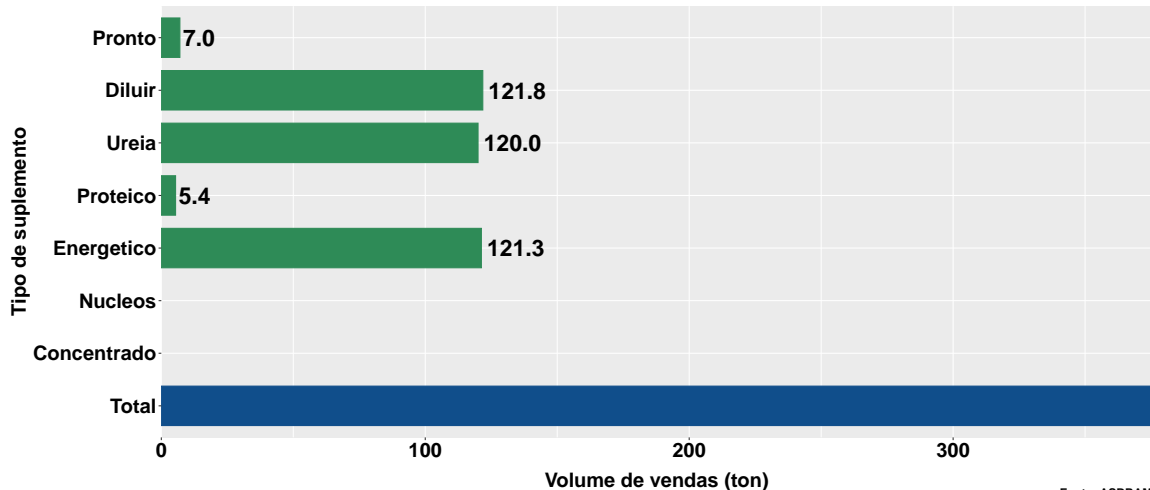
São Paulo, 14/06/2022

- 1 Volume de vendas de suplementos no Amapá
- 2 Número de animais suplementados no Amapá

Section 1

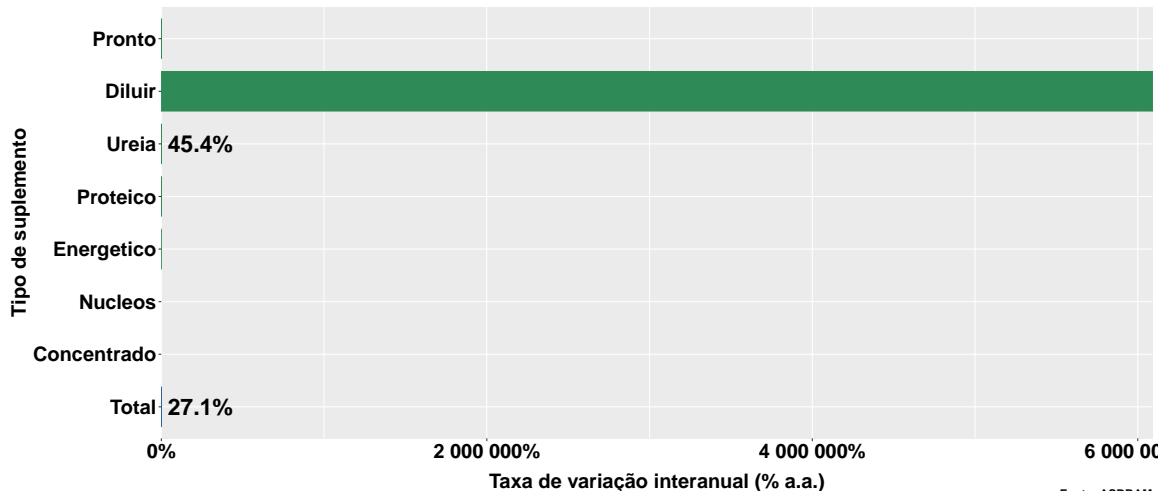
Volume de vendas de suplementos no Amapá

Volume de vendas no mês



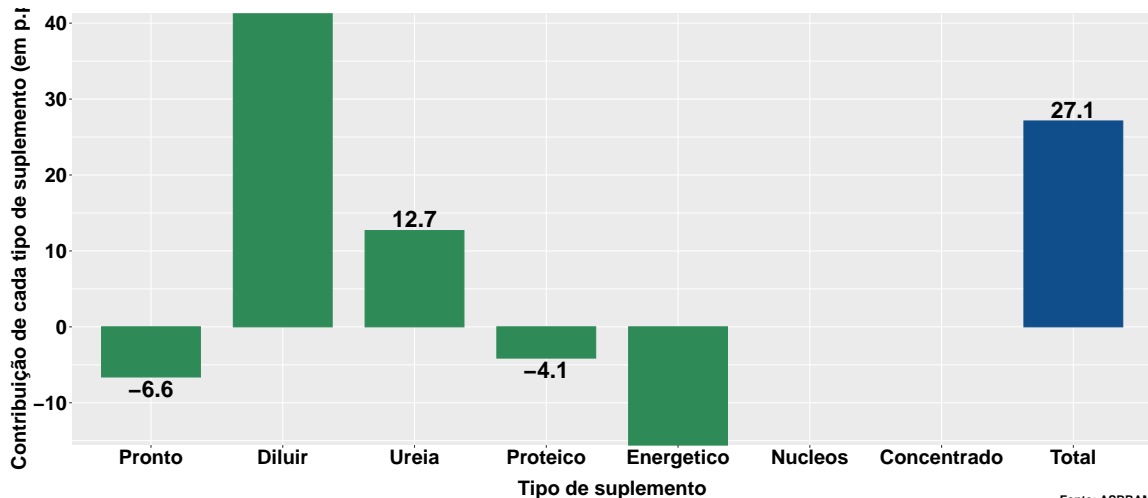
Fonte: ASBRAM

Variação interanual do volume de vendas



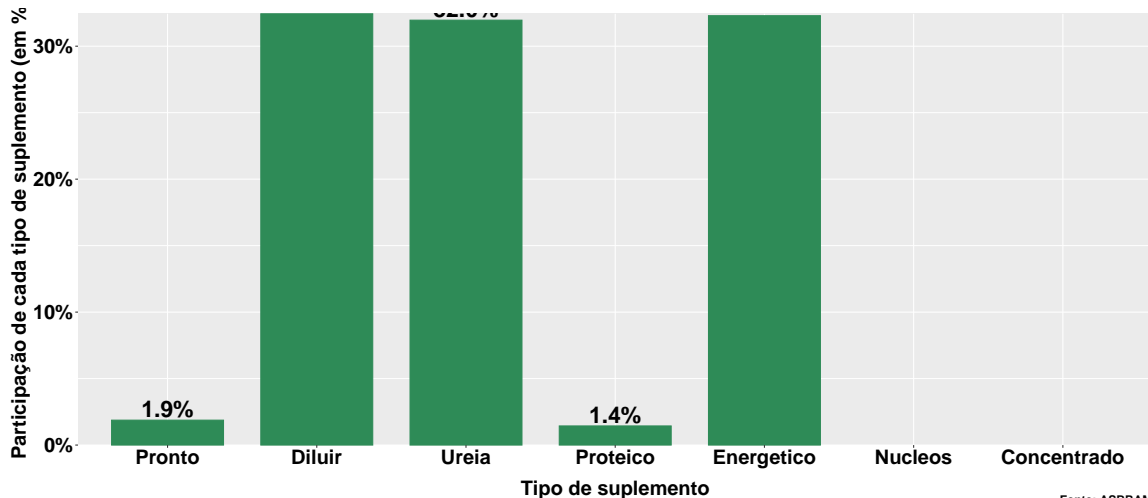
Fonte: ASBRAM

Contribuição de cada suplemento para variação interanual do volume de vendas



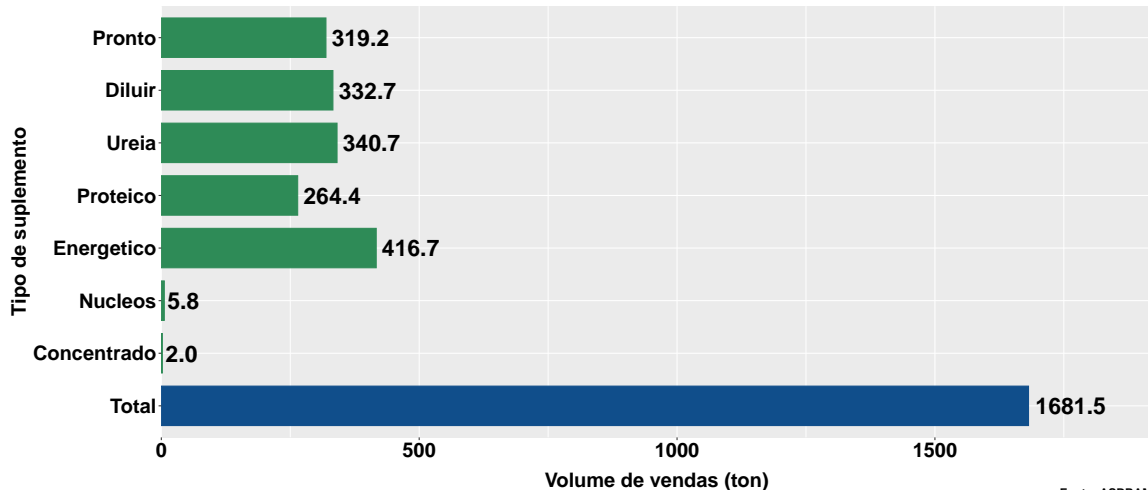
Fonte: ASBRAM

Participação de cada suplemento no volume total de vendas no mês



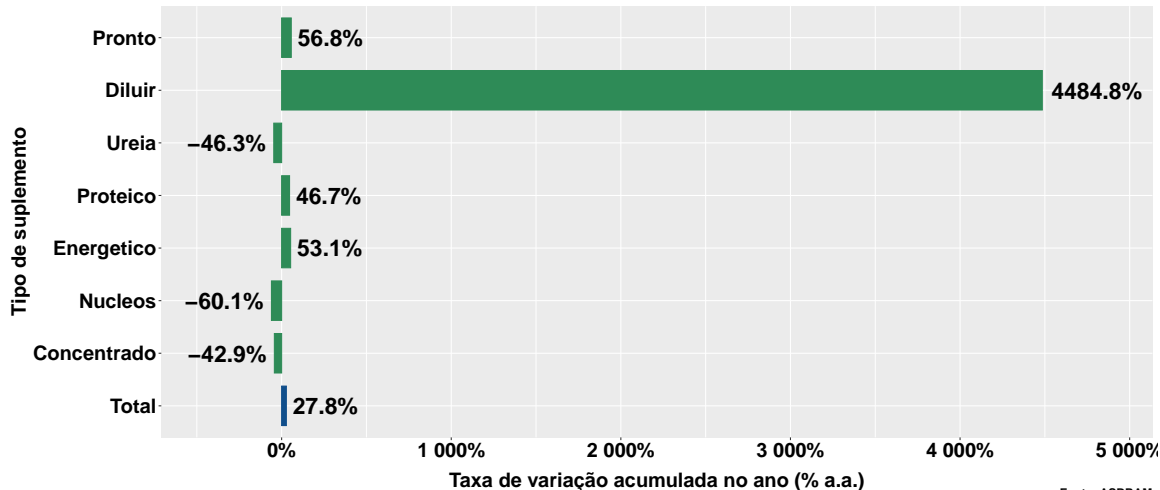
Fonte: ASBRAM

Volume de vendas acumulado no ano



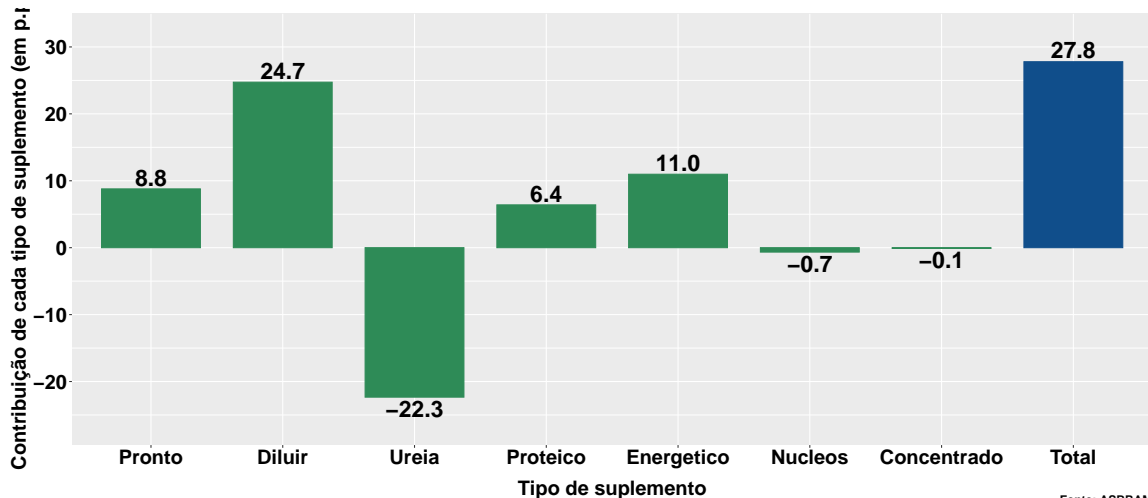
Fonte: ASBRAM

Varição do volume de vendas acumulado no ano



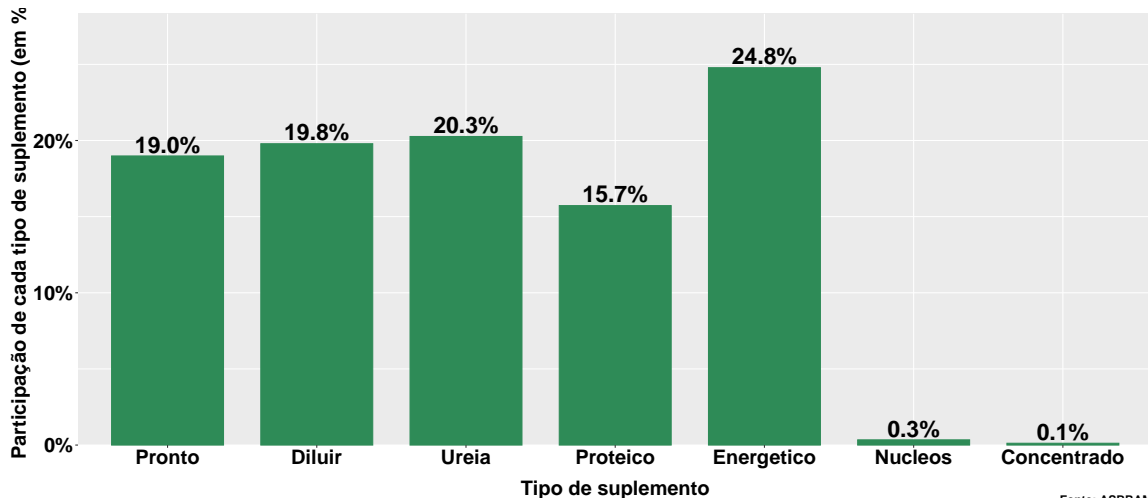
Fonte: ASBRAM

Contribuição de cada suplemento para variação do volume de vendas acumulado no ano



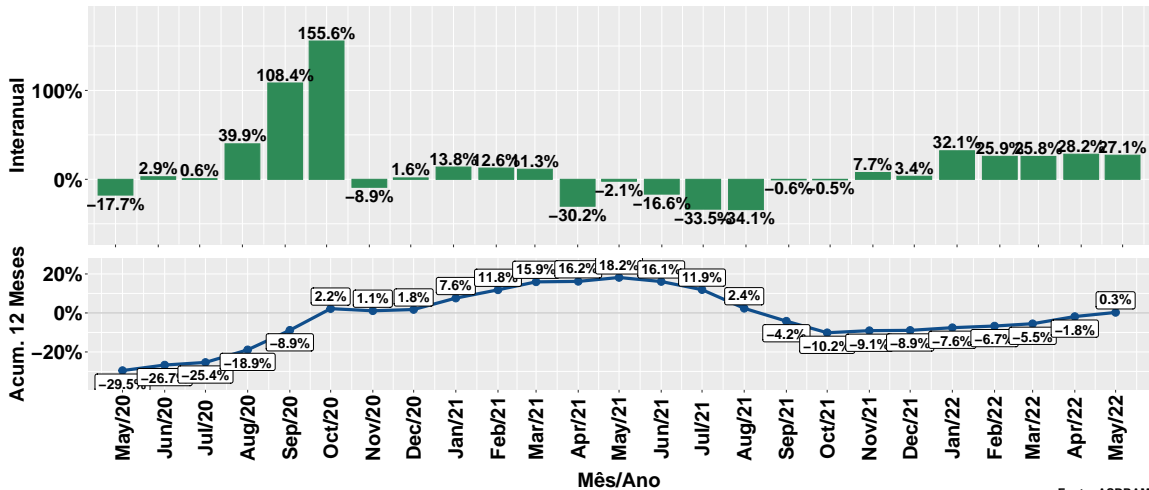
Fonte: ASBRAM

Participação de cada suplemento no volume total de vendas no mês



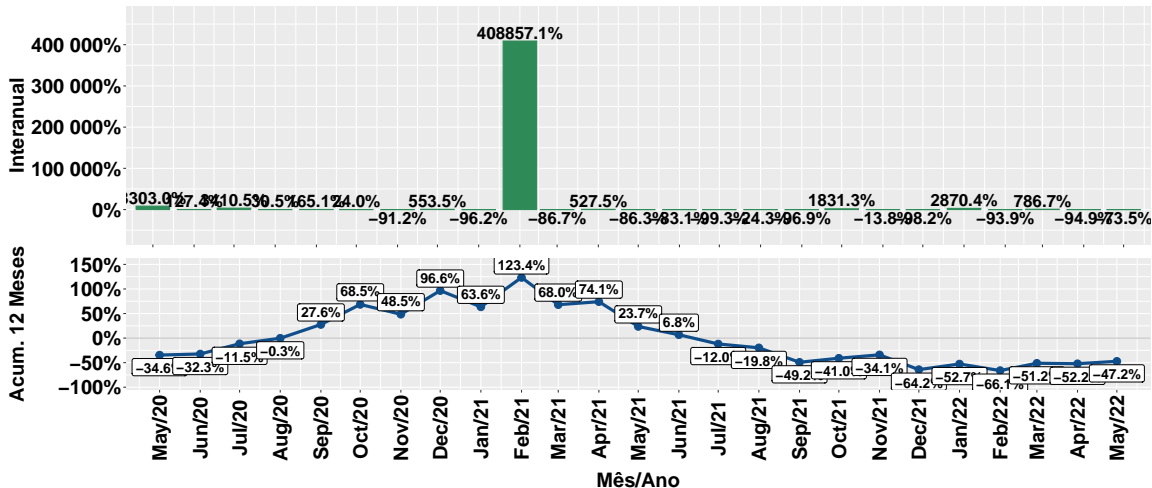
Fonte: ASBRAM

Evolução do volume total de vendas



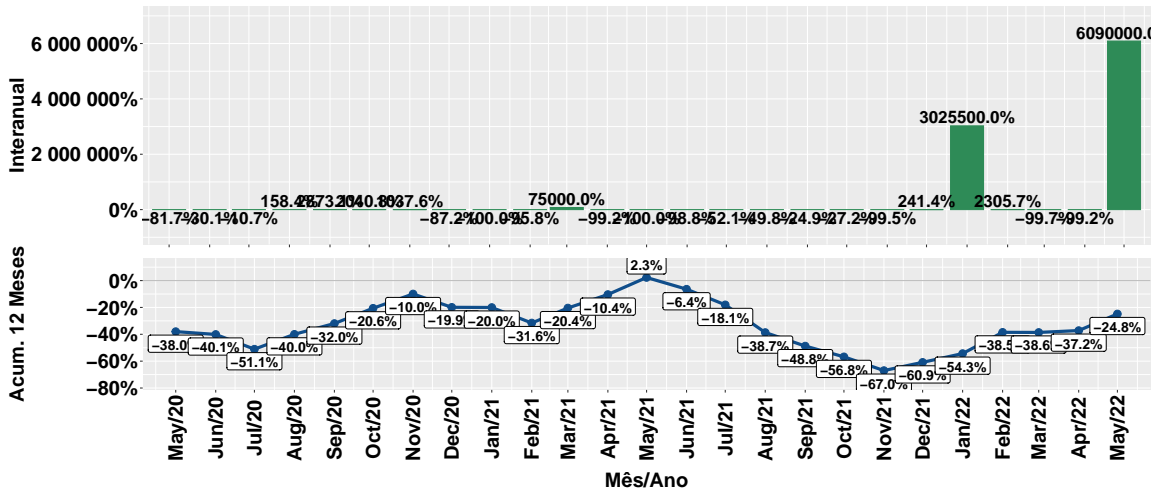
Fonte: ASBRAM

Evolução do volume de vendas: Pronto para uso



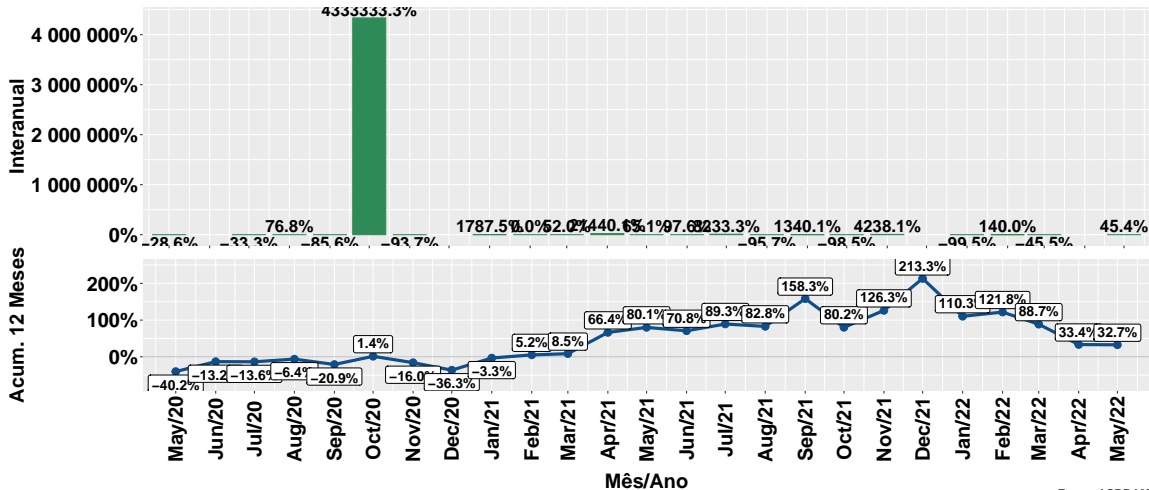
Fonte: ASBRAM

Evolução do volume de vendas: Para diluir



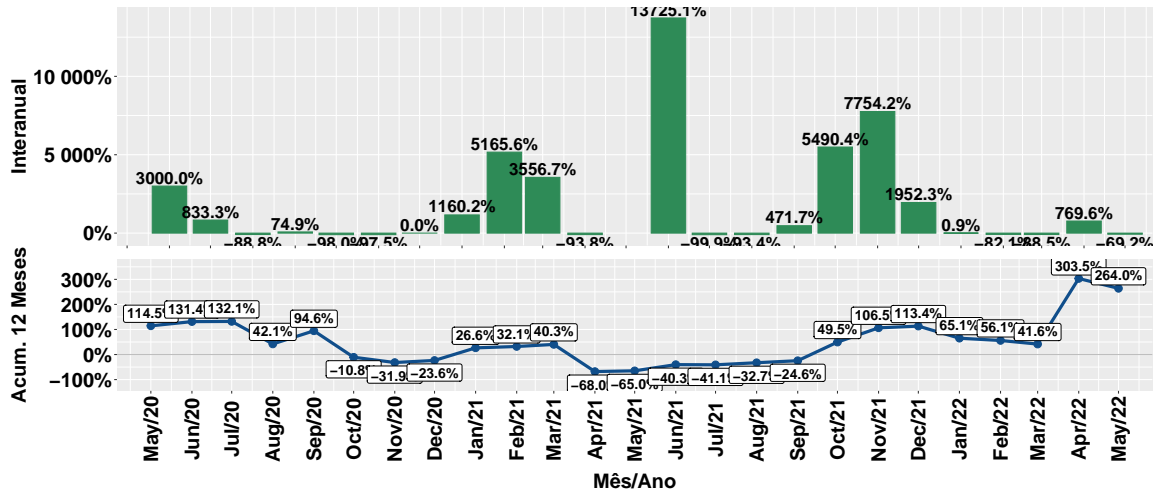
Fonte: ASBRAM

Evolução do volume de vendas: Ureia



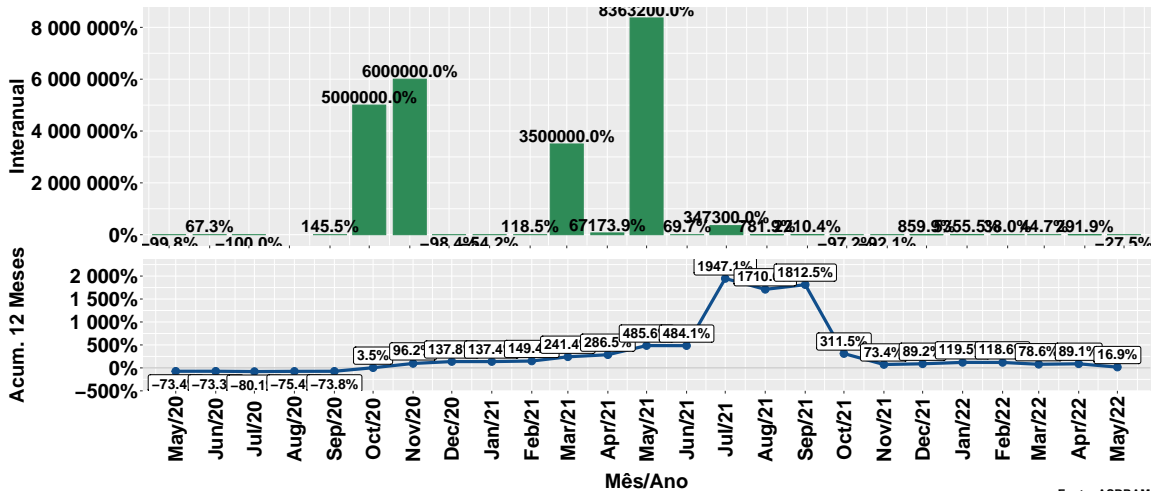
Fonte: ASBRAM

Evolução do volume de vendas: Proteico



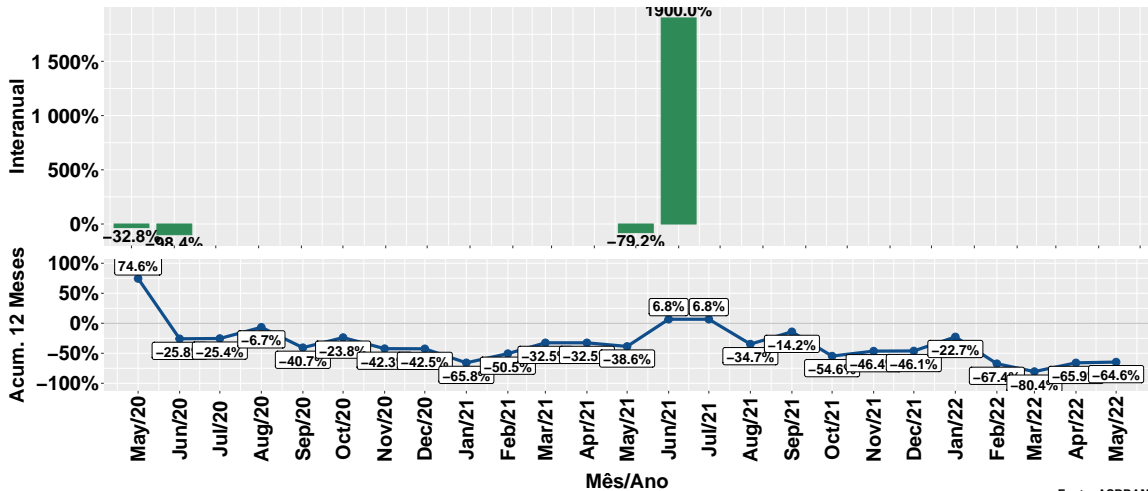
Fonte: ASBRAM

Evolução do volume de vendas: Prot. energético



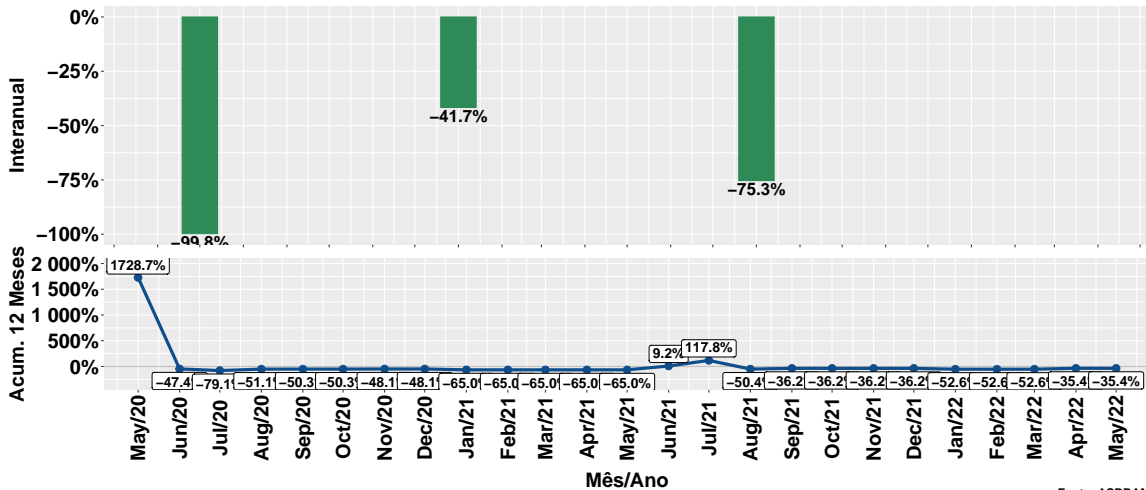
Fonte: ASBRAM

Evolução do volume de vendas: Núcleos



Fonte: ASBRAM

Evolução do volume de vendas: Concentrado



Fonte: ASBRAM

Síntese de May/2022 (Parte 01)

	Vol. vendas ¹	Variação (%)			
		Mensal ²	Interanual ³	Acum. ano	12 meses
Pronto	7.0	1350.5%	-73.5%	56.8%	-47.2%
Diluir	121.8	6090000.0%	6090000.0%	4484.8%	-24.8%
Ureia	120.0	NA%	45.4%	-46.3%	32.7%
Proteico	5.4	-96.4%	-69.2%	46.7%	264.0%
Energetico	121.3	0.0%	-27.5%	53.1%	16.9%
Nucleos	NA	NA%	NA%	-60.1%	-64.6%
Concentrado	NA	NA%	NA%	-42.9%	-35.4%
Total	375.5	34.3%	27.1%	27.8%	0.3%

Note: Fonte: ASBRAM

¹ Em toneladas ² Mês/Mês anterior ³ Mês/Mesmo mês ano anterior

Síntese de May/2022 (Parte 02)

	Contribuição (em p.p.)			
	Mensal ²	Interanual ³	Acum. ano	12 meses
Pronto	2.3	-6.6	8.8	-14.1
Diluir	43.6	41.2	24.7	-7.6
Ureia	NA	12.7	-22.3	6.9
Proteico	-51.7	-4.1	6.4	13.6
Energetico	0.0	-15.6	11.0	2.1
Nucleos	NA	NA	-0.7	-0.5
Concentrado	NA	NA	-0.1	-0.1
Total	34.3	27.1	27.8	0.3

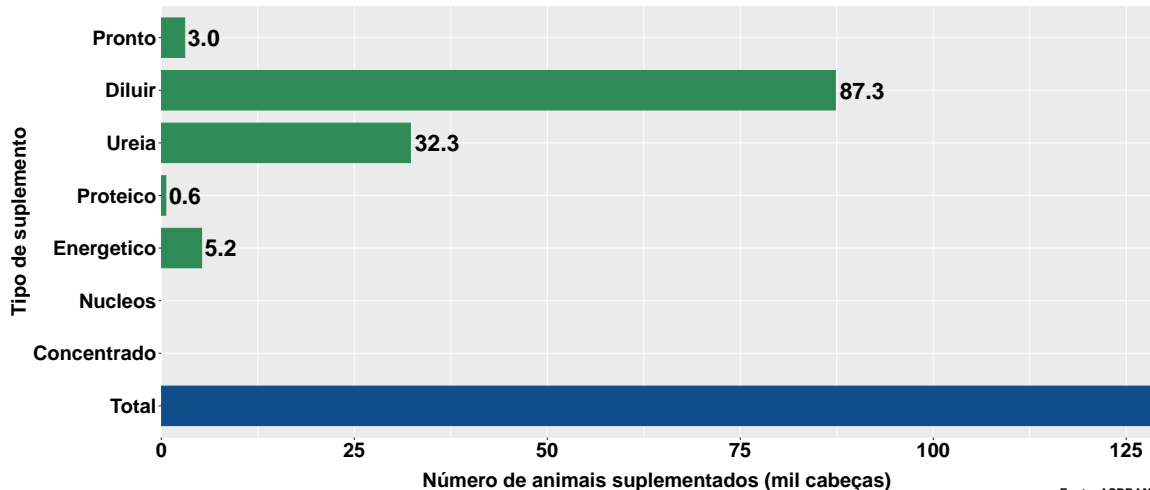
Note: Fonte: ASBRAM

¹ Em toneladas ² Mês/Mês anterior ³ Mês/Mesmo mês ano anterior

Section 2

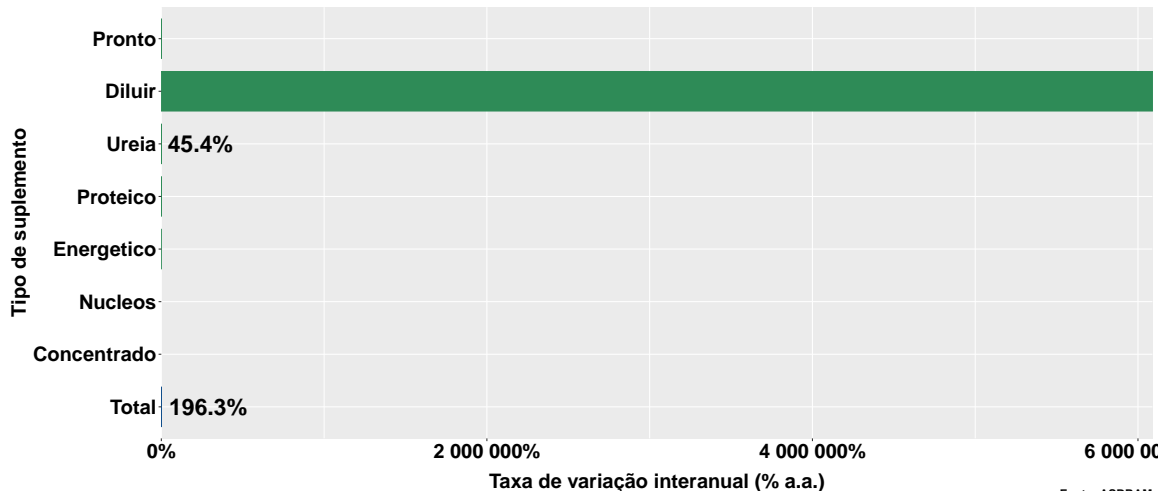
Número de animais suplementados no Amapá

Número de animais suplementados



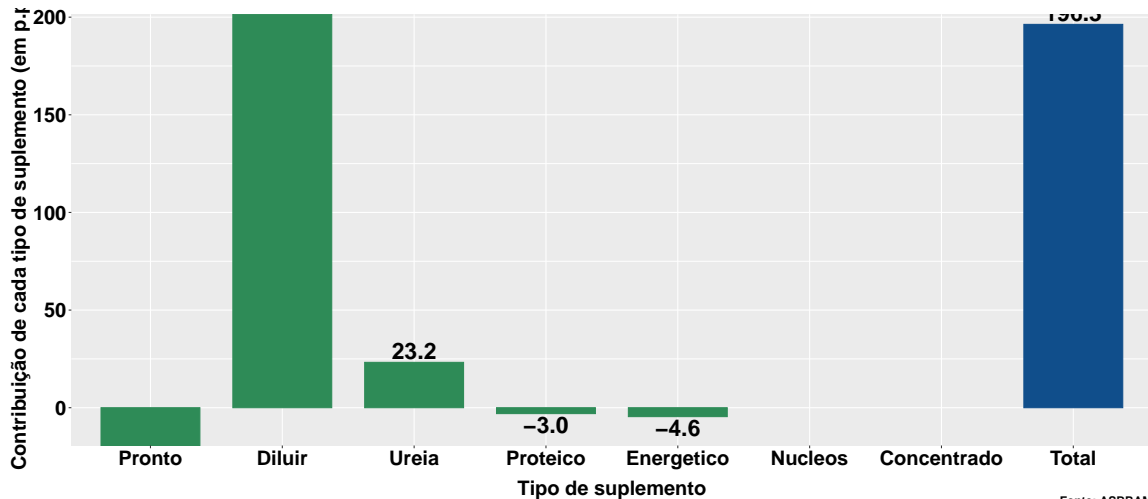
Fonte: ASBRAM

Var. interanual do num. de animais suplementados



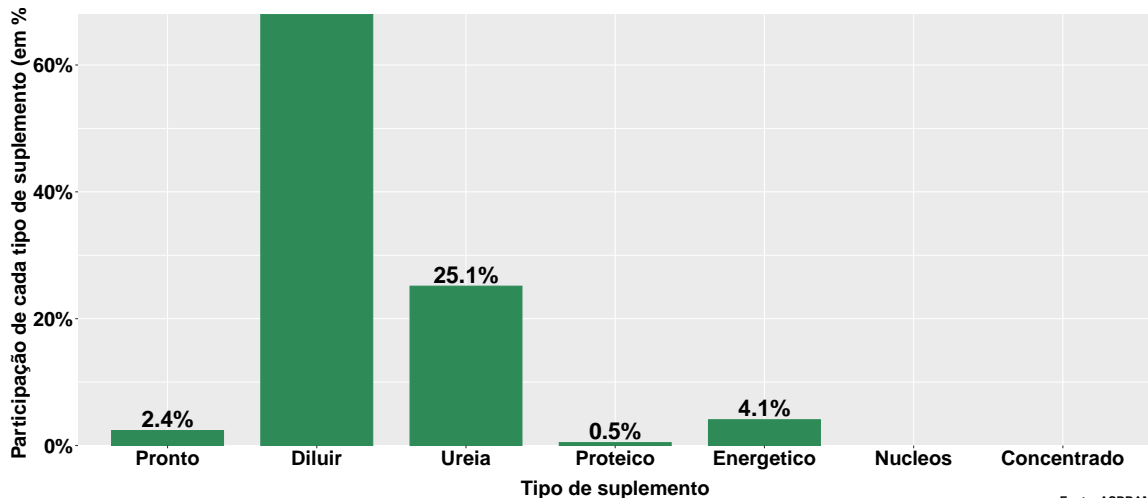
Fonte: ASBRAM

Contribuição de cada suplemento para variação interanual do número de animais suplementados



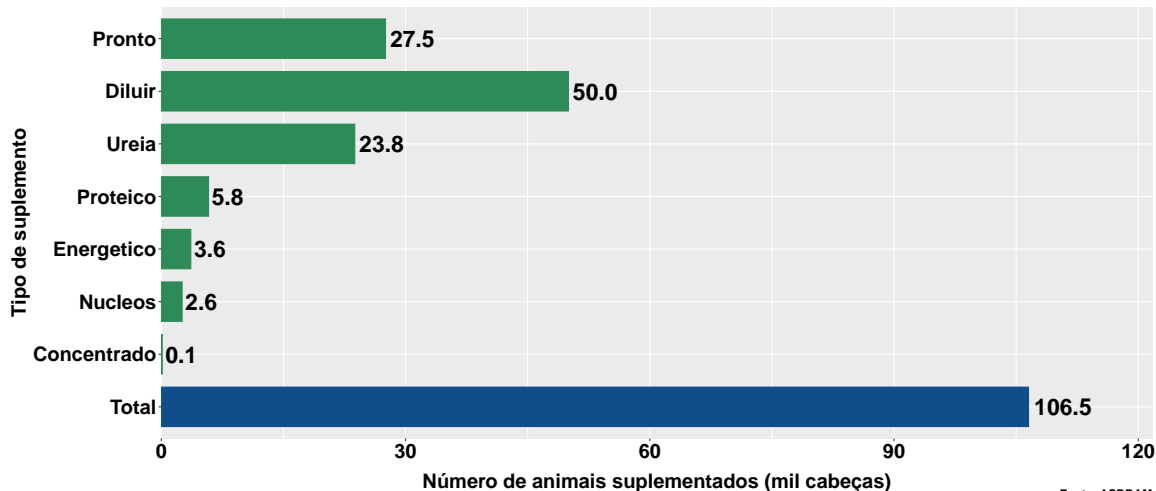
Fonte: ASBRAM

Participação de cada suplemento no número de animais suplementados no mês



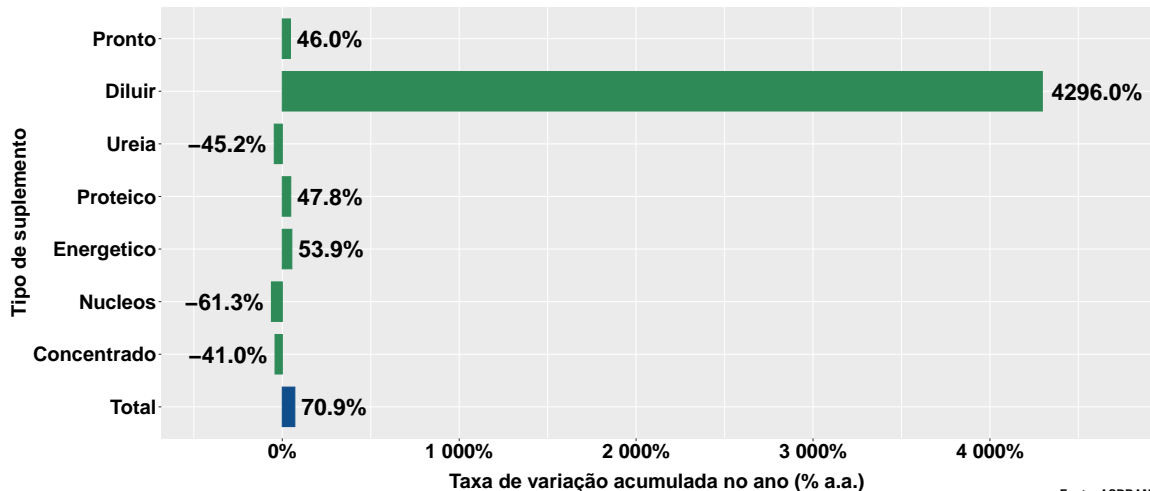
Fonte: ASBRAM

Número de animais suplementados no ano



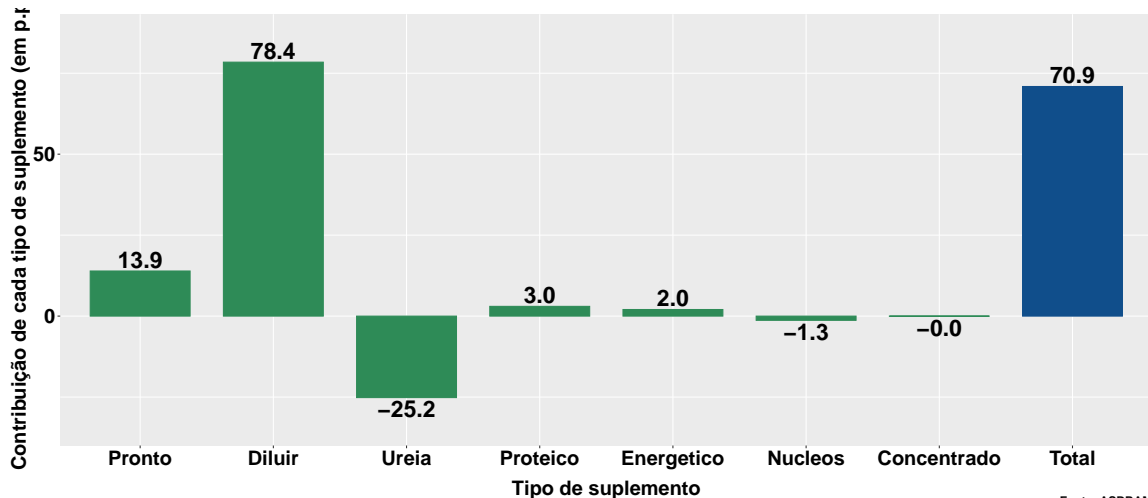
Fonte: ASBRAM

Variação do num. de animais suplementados no ano



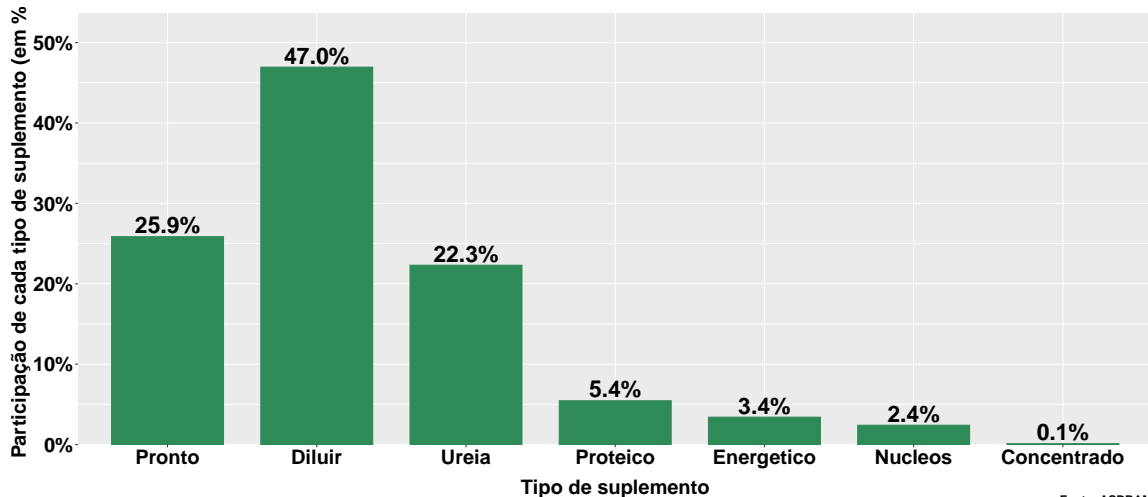
Fonte: ASBRAM

Contribuição de cada suplemento para variação do número de animais suplementados no ano



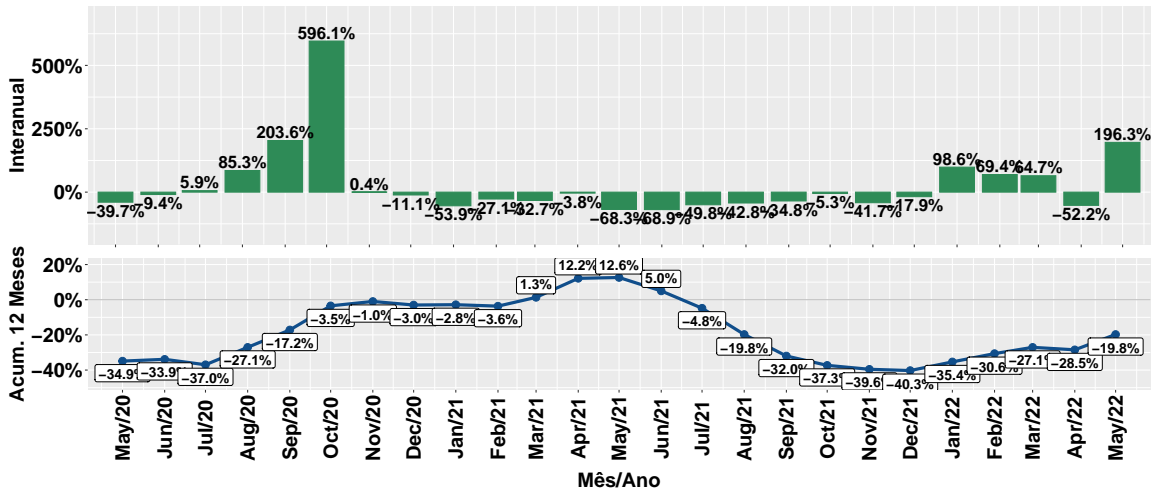
Fonte: ASBRAM

Participação de cada suplemento no número de animais suplementados no ano



Fonte: ASBRAM

Evolução do número de animais suplementados



Fonte: ASBRAM

Síntese de May/2022 (Parte 01)

	Num. animais ¹	Variação (%)			
		Mensal ²	Interanual ³	Acum. ano	12 meses
Pronto	3.0	1303.7%	-73.5%	46.0%	-48.3%
Diluir	87.3	5895461.2%	6088690.9%	4296.0%	-24.2%
Ureia	32.3	NA%	45.4%	-45.2%	34.0%
Proteico	0.6	-96.5%	-69.2%	47.8%	266.8%
Energetico	5.2	-3.2%	-27.5%	53.9%	17.1%
Nucleos	NA	NA%	NA%	-61.3%	-64.5%
Concentrado	NA	NA%	NA%	-41.0%	-33.8%
Total	128.4	414.8%	196.3%	70.9%	-19.8%

Note: Fonte: ASBRAM

¹ Mil cabeças ² Mês/Mês anterior ³ Mês/Mesmo mês ano anterior

Síntese de May/2022 (Parte 02)

	Contribuição (em p.p.)			
	Mensal ²	Interanual ³	Acum. ano	12 meses
Pronto	11.3	-19.4	13.9	-14.9
Diluir	350.1	201.5	78.4	-12.6
Ureia	NA	23.2	-25.2	4.6
Proteico	-64.5	-3.0	3.0	3.5
Energetico	-0.7	-4.6	2.0	0.2
Nucleos	NA	NA	-1.3	-0.6
Concentrado	NA	NA	-0.0	-0.0
Total	414.8	196.3	70.9	-19.8

Note: Fonte: ASBRAM

¹ Mil cabeças ² Mês/Mês anterior ³ Mês/Mesmo mês ano anterior