

Índice ASBRAM - Ceará

Desempenho Maio/2022

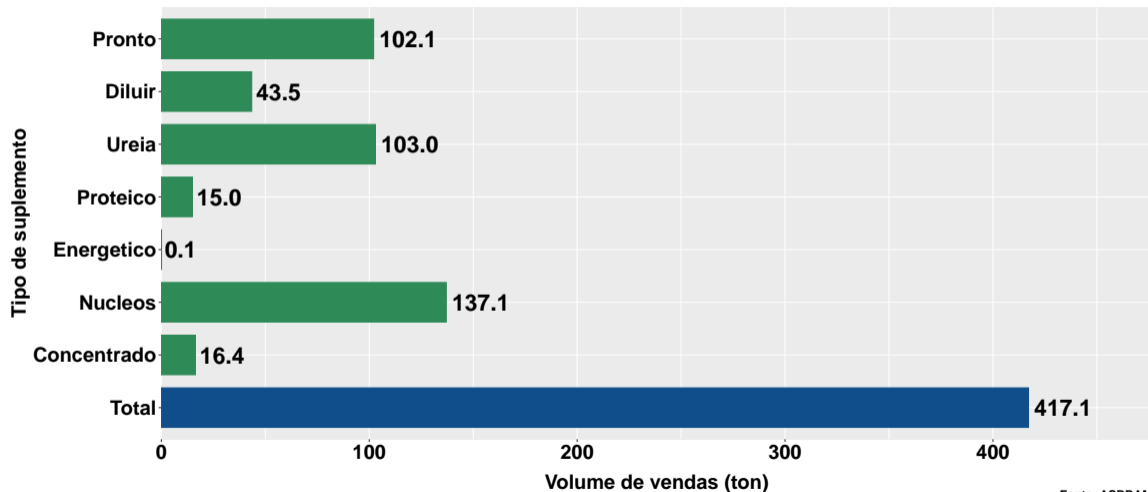
São Paulo, 14/06/2022

- 1 Volume de vendas de suplementos no Ceará
- 2 Número de animais suplementados no Ceará

Section 1

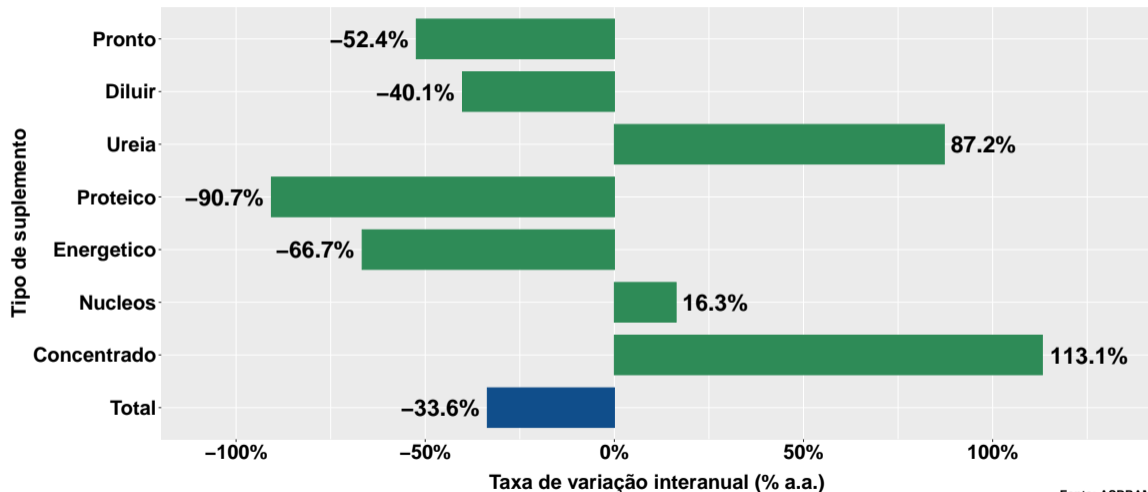
Volume de vendas de suplementos no Ceará

Volume de vendas no mês



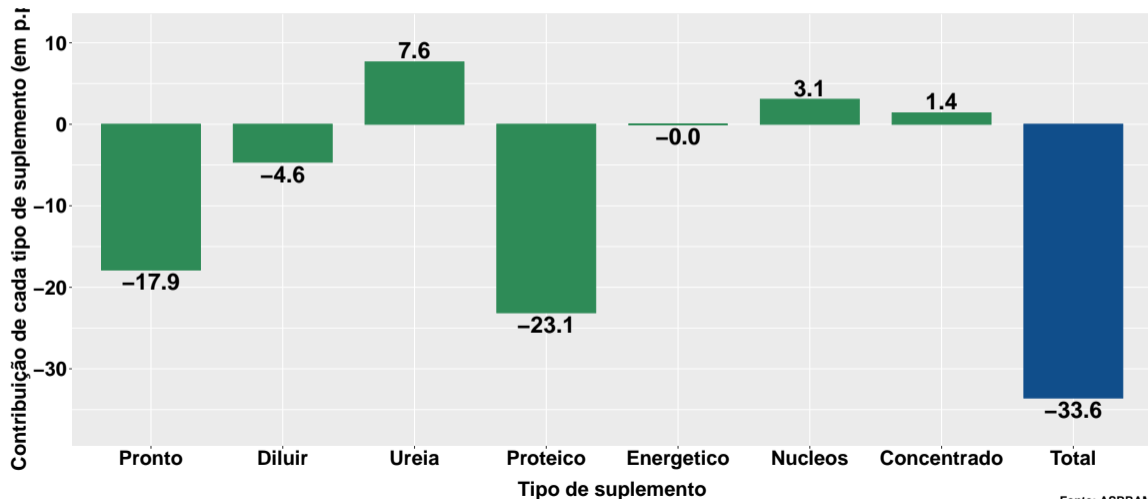
Fonte: ASBRAM

Variação interanual do volume de vendas



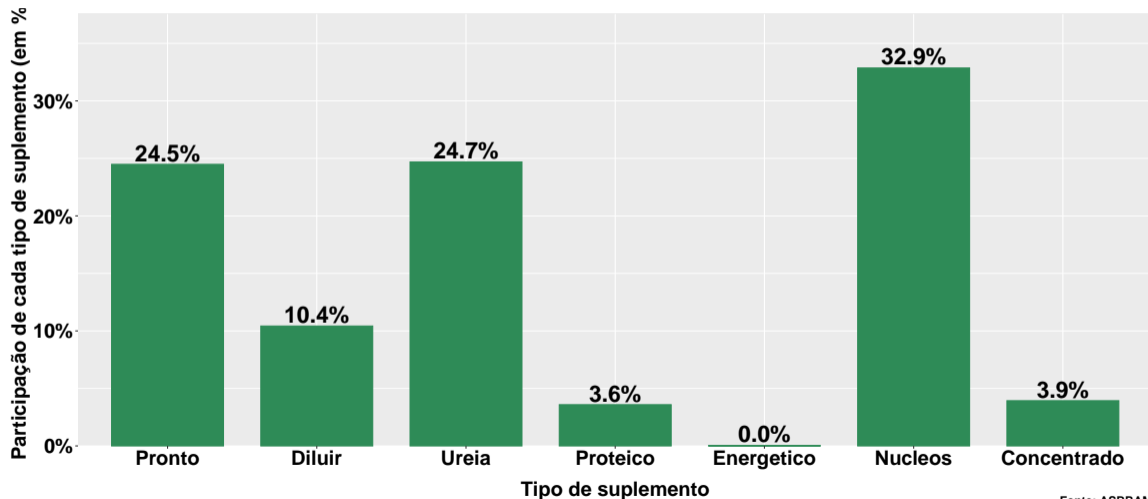
Fonte: ASBRAM

Contribuição de cada suplemento para variação interanual do volume de vendas



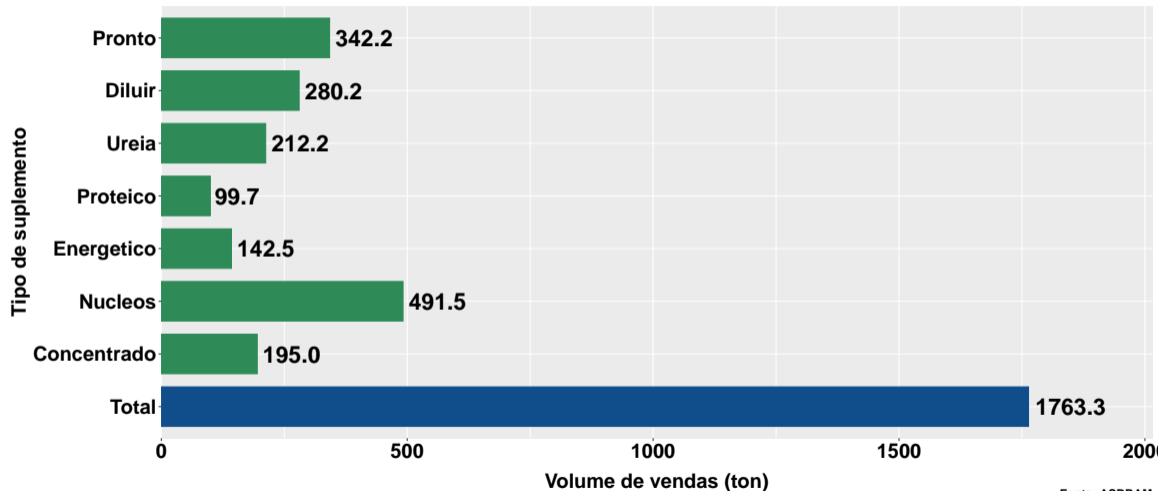
Fonte: ASBRAM

Participação de cada suplemento no volume total de vendas no mês



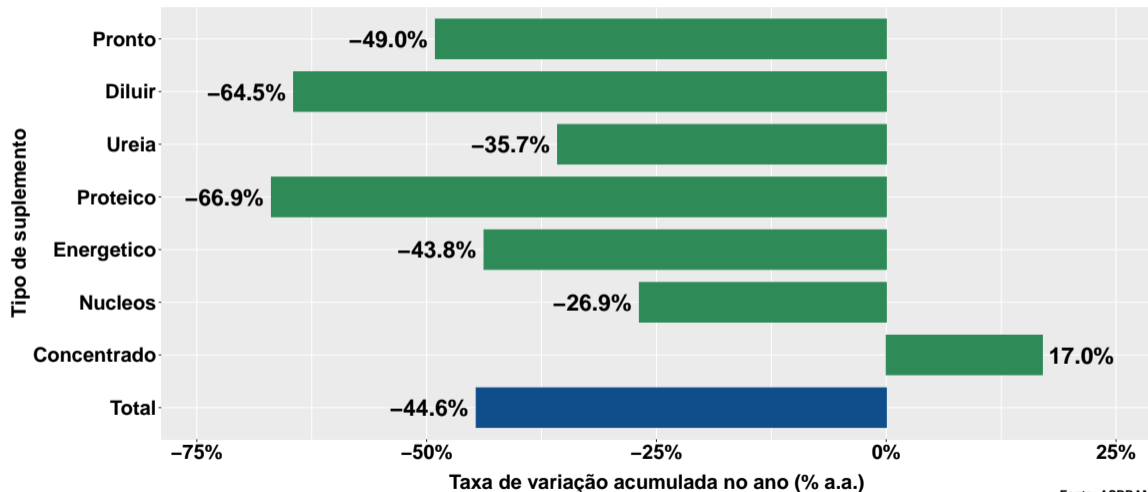
Fonte: ASBRAM

Volume de vendas acumulado no ano



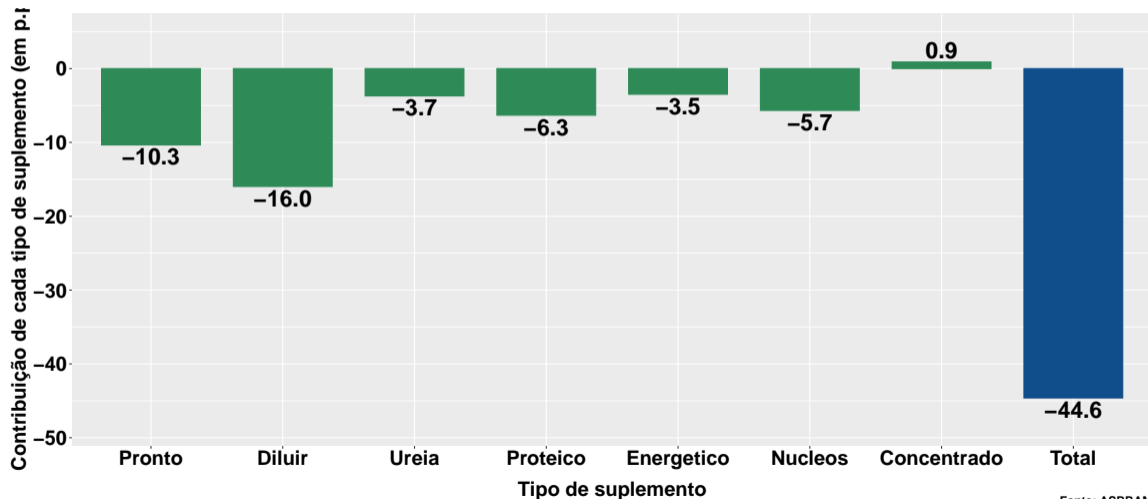
Fonte: ASBRAM

Variação do volume de vendas acumulado no ano



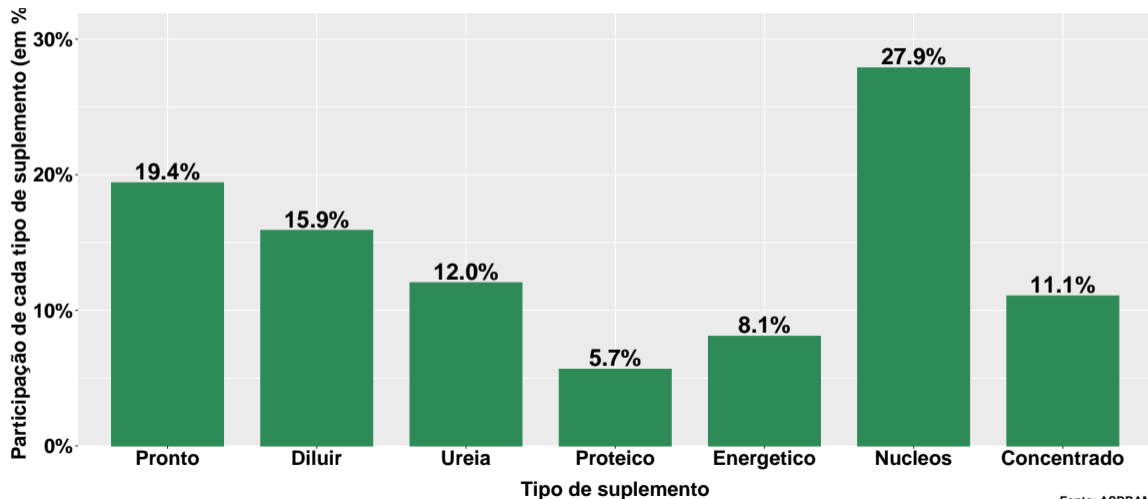
Fonte: ASBRAM

Contribuição de cada suplemento para variação do volume de vendas acumulado no ano



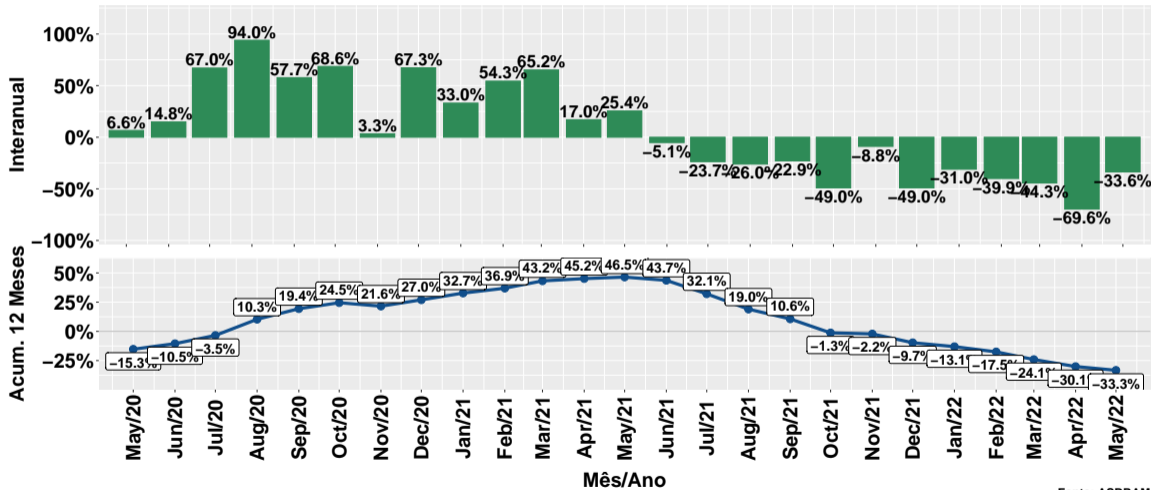
Fonte: ASBRAM

Participação de cada suplemento no volume total de vendas no mês



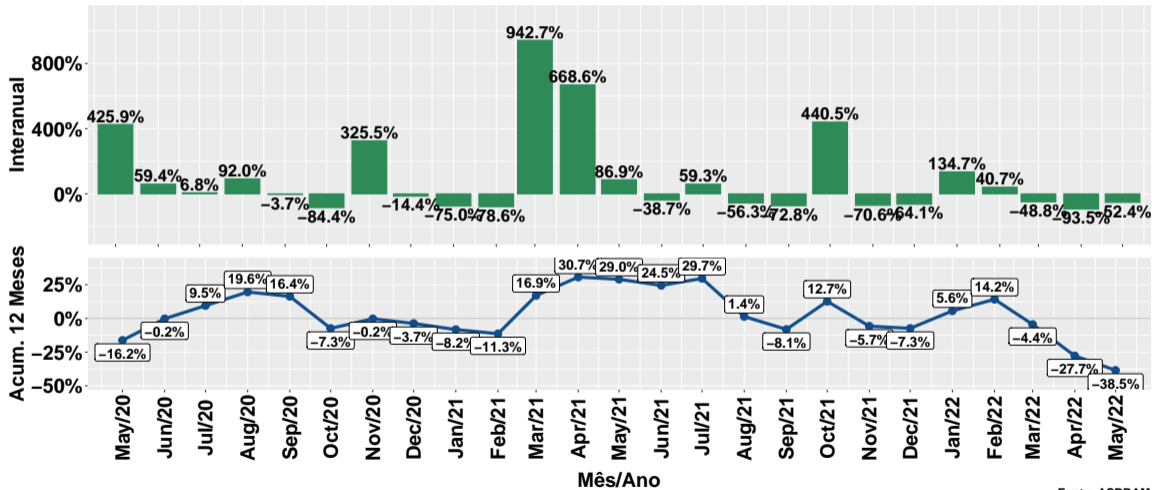
Fonte: ASBRAM

Evolução do volume total de vendas



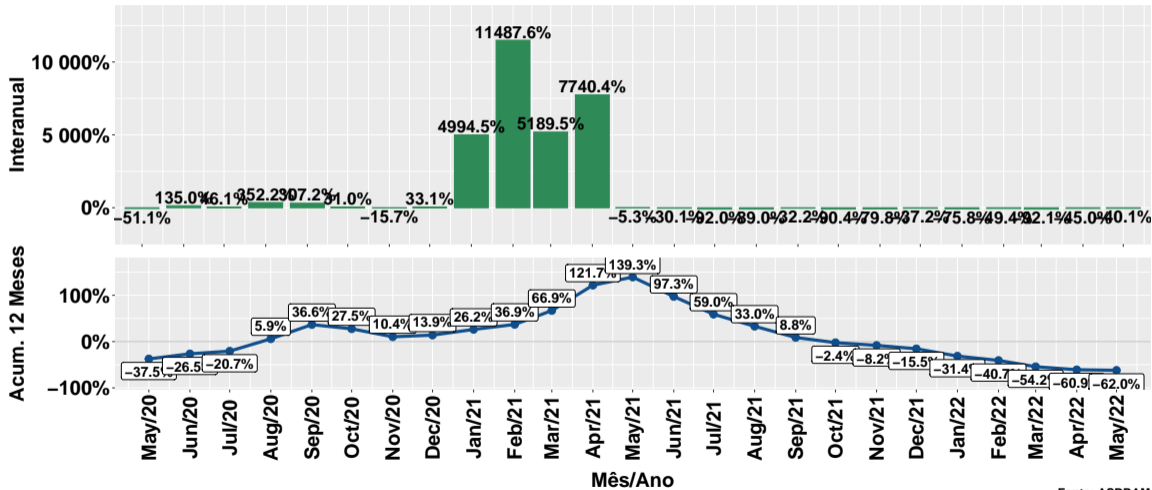
Fonte: ASBRAM

Evolução do volume de vendas: Pronto para uso



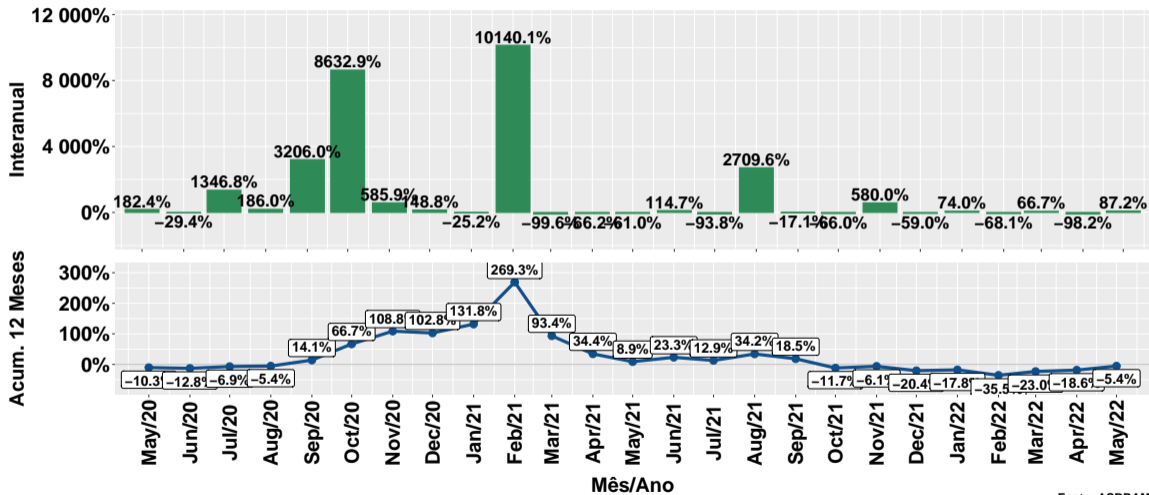
Fonte: ASBRAM

Evolução do volume de vendas: Para diluir



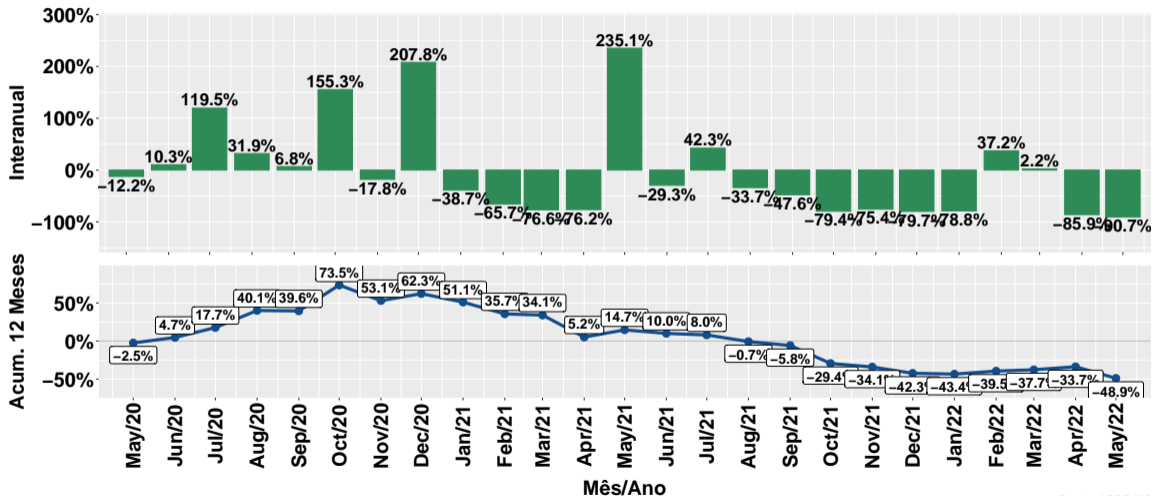
Fonte: ASBRAM

Evolução do volume de vendas: Ureia



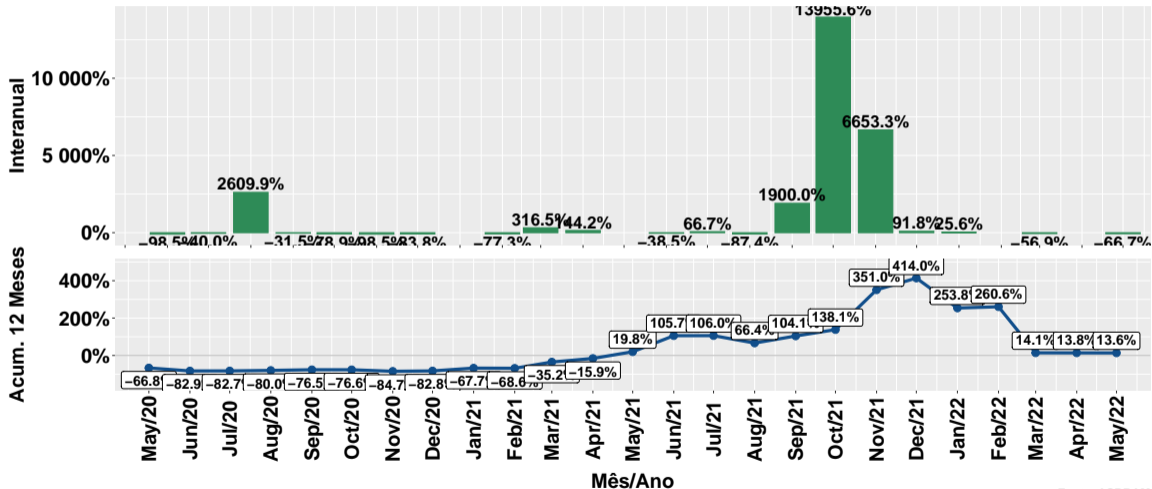
Fonte: ASBRAM

Evolução do volume de vendas: Proteico



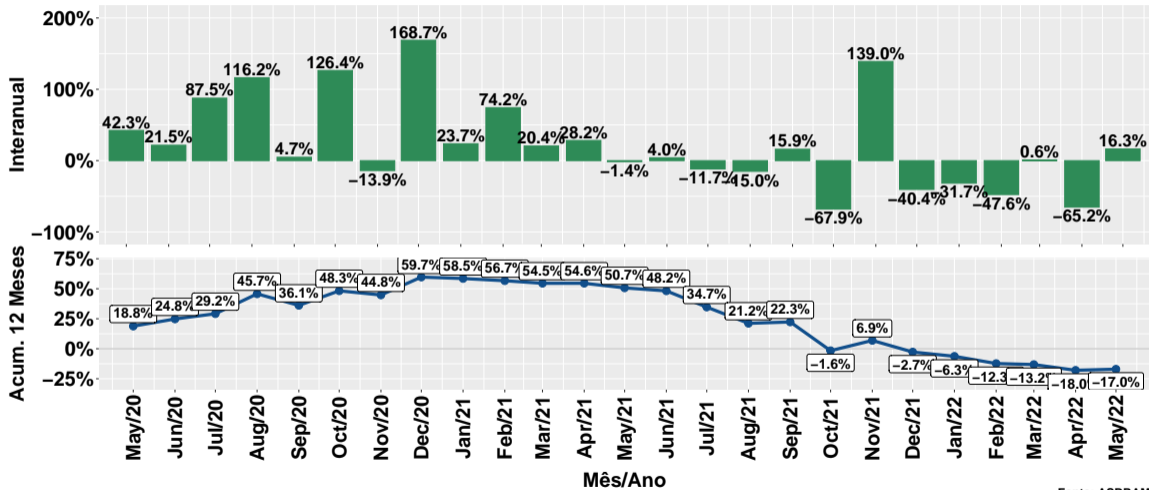
Fonte: ASBRAM

Evolução do volume de vendas: Prot. energético



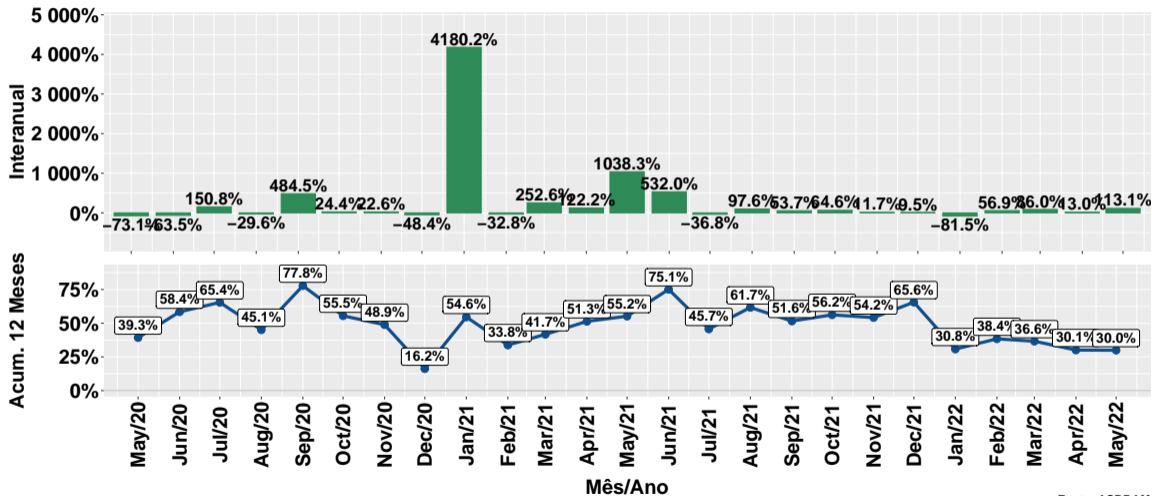
Fonte: ASBRAM

Evolução do volume de vendas: Núcleos



Fonte: ASBRAM

Evolução do volume de vendas: Concentrado



Fonte: ASBRAM

Síntese de May/2022 (Parte 01)

	Vol. vendas ¹	Variação (%)			
		Mensal ²	Interanual ³	Acum. ano	12 meses
Pronto	102.1	631.8%	-52.4%	-49.0%	-38.5%
Diluir	43.5	-54.6%	-40.1%	-64.5%	-62.0%
Ureia	103.0	6825.8%	87.2%	-35.7%	-5.4%
Proteico	15.0	125.7%	-90.7%	-66.9%	-48.9%
Energetico	0.1	NA%	-66.7%	-43.8%	13.6%
Nucleos	137.1	212.1%	16.3%	-26.9%	-17.0%
Concentrado	16.4	-64.4%	113.1%	17.0%	30.0%
Total	417.1	100.6%	-33.6%	-44.6%	-33.3%

Note: Fonte: ASBRAM

¹ Em toneladas ² Mês/Mês anterior ³ Mês/Mesmo mês ano anterior

Síntese de May/2022 (Parte 02)

	Contribuição (em p.p.)			
	Mensal ²	Interanual ³	Acum. ano	12 meses
Pronto	42.4	-17.9	-10.3	-7.1
Diluir	-25.2	-4.6	-16.0	-15.8
Ureia	48.8	7.6	-3.7	-0.5
Proteico	4.0	-23.1	-6.3	-7.6
Energetico	NA	-0.0	-3.5	0.4
Nucleos	44.8	3.1	-5.7	-4.1
Concentrado	-14.3	1.4	0.9	1.3
Total	100.6	-33.6	-44.6	-33.3

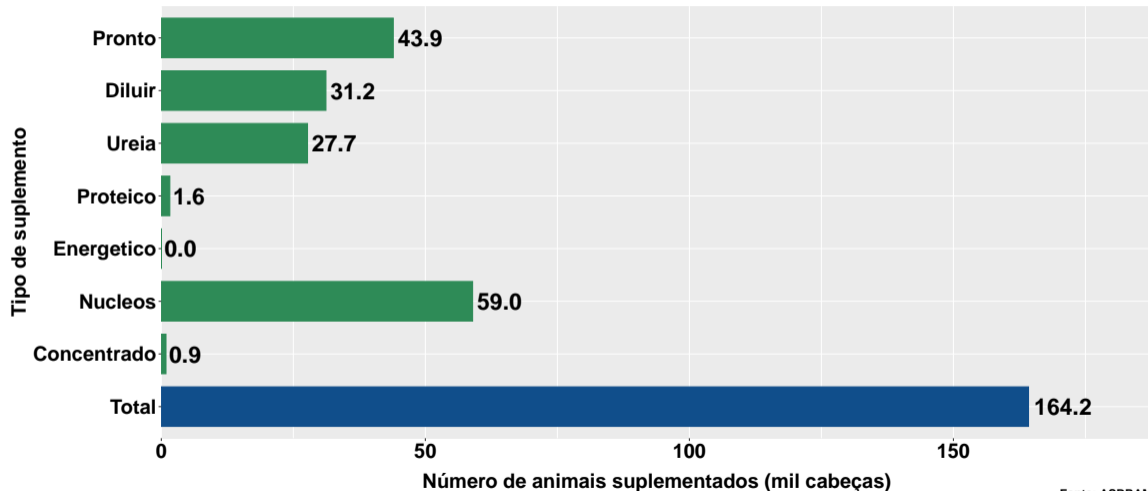
Note: Fonte: ASBRAM

¹ Em toneladas ² Mês/Mês anterior ³ Mês/Mesmo mês ano anterior

Section 2

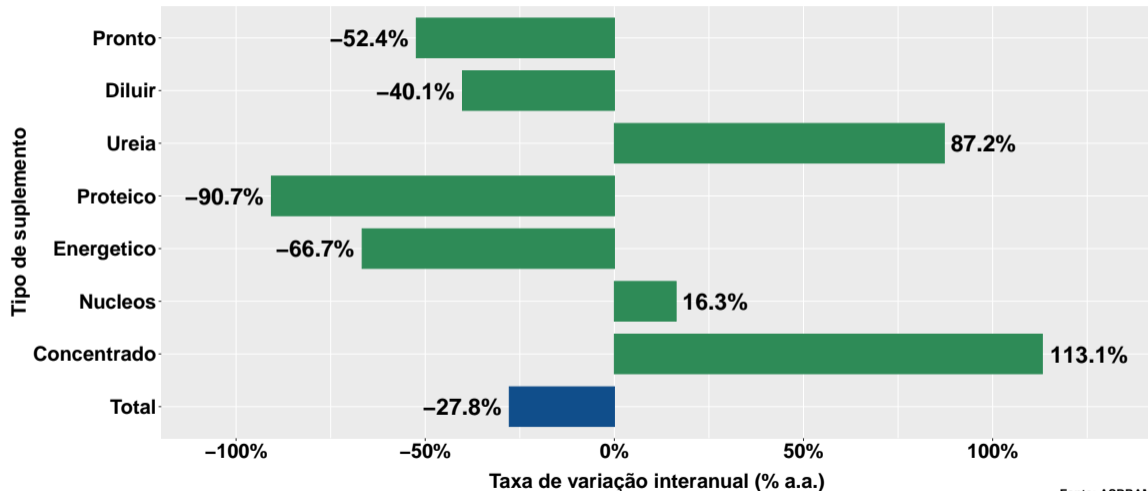
Número de animais suplementados no Ceará

Número de animais suplementados



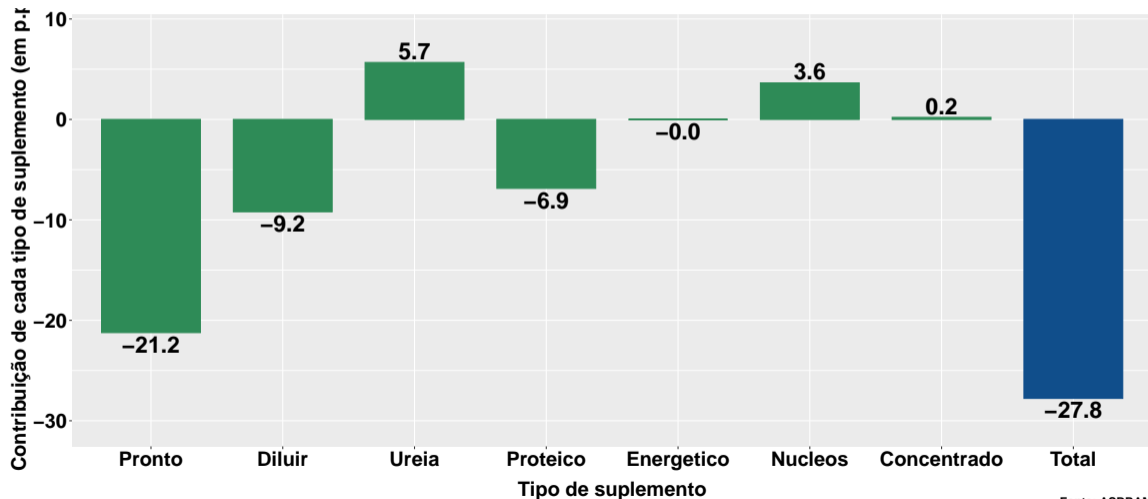
Fonte: ASBRAM

Var. interanual do num. de animais suplementados



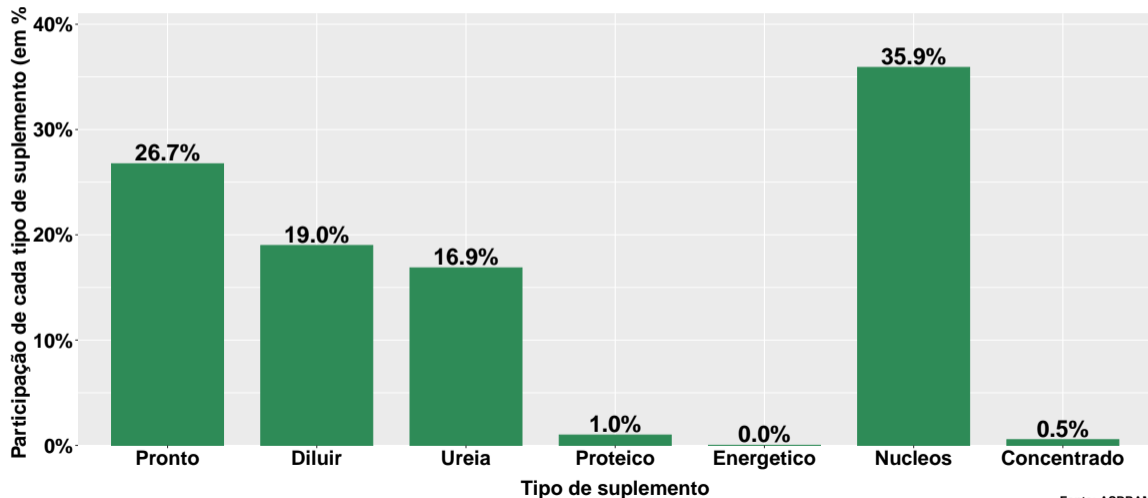
Fonte: ASBRAM

Contribuição de cada suplemento para variação interanual do número de animais suplementados

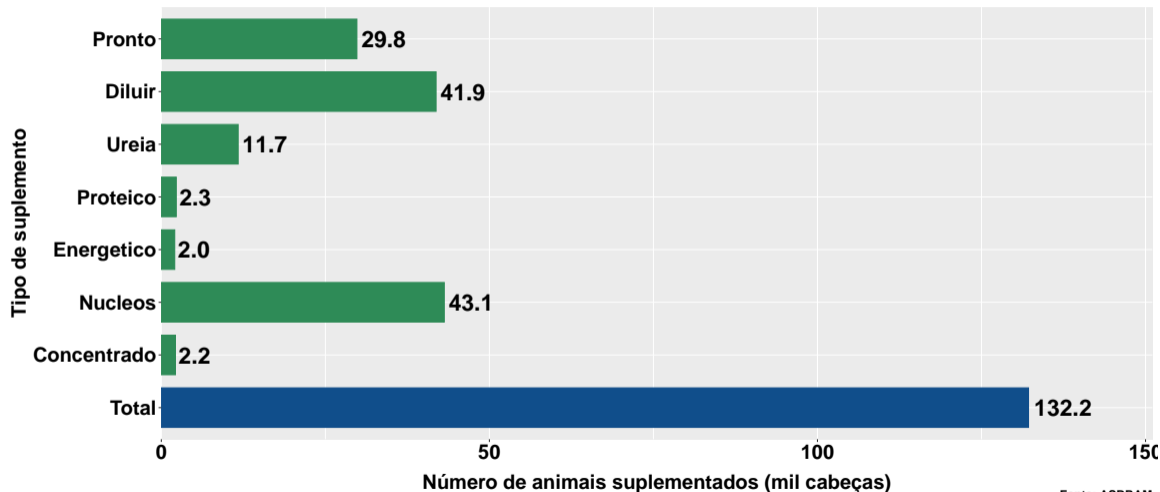


Fonte: ASBRAM

Participação de cada suplemento no número de animais suplementados no mês

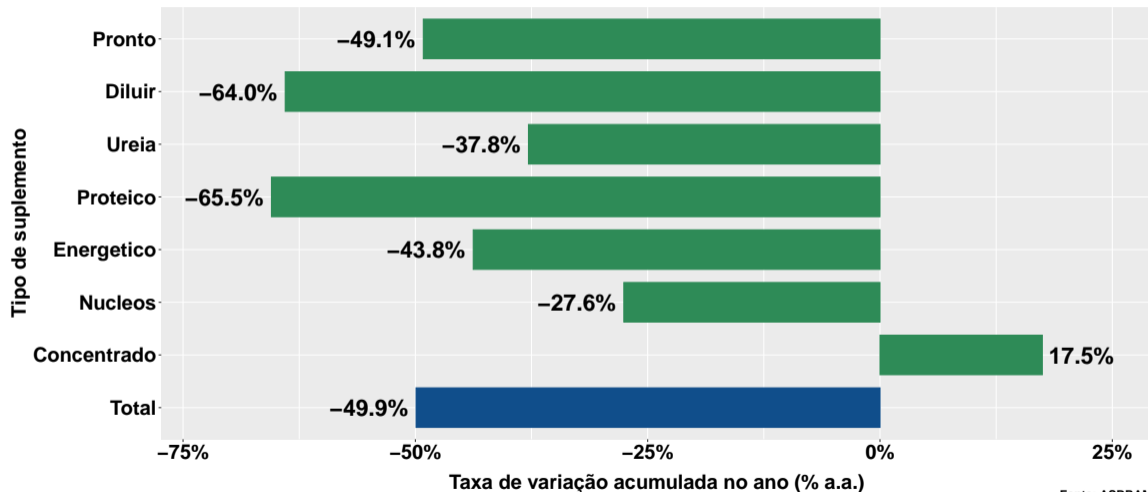


Número de animais suplementados no ano



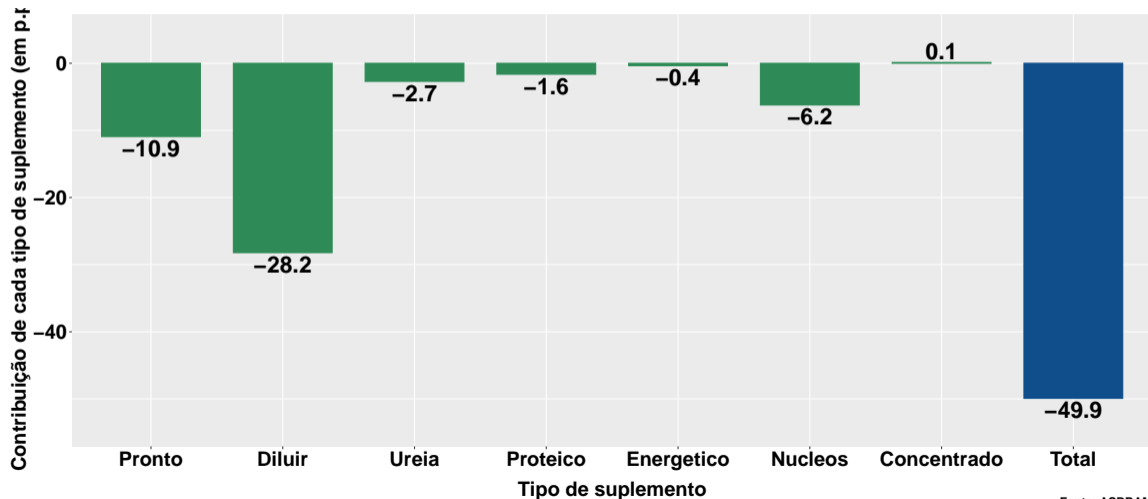
Fonte: ASBRAM

Variação do num. de animais suplementados no ano



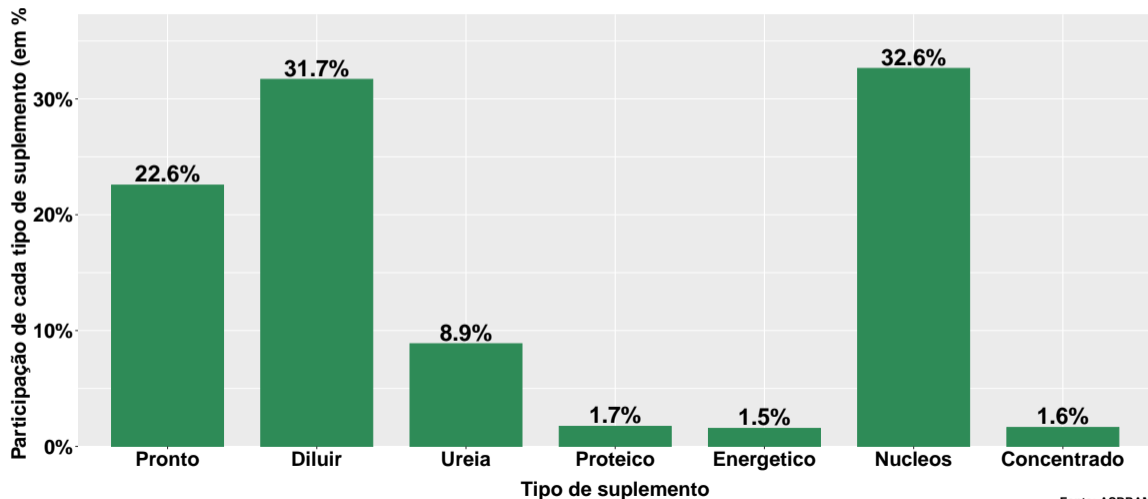
Fonte: ASBRAM

Contribuição de cada suplemento para variação do número de animais suplementados no ano



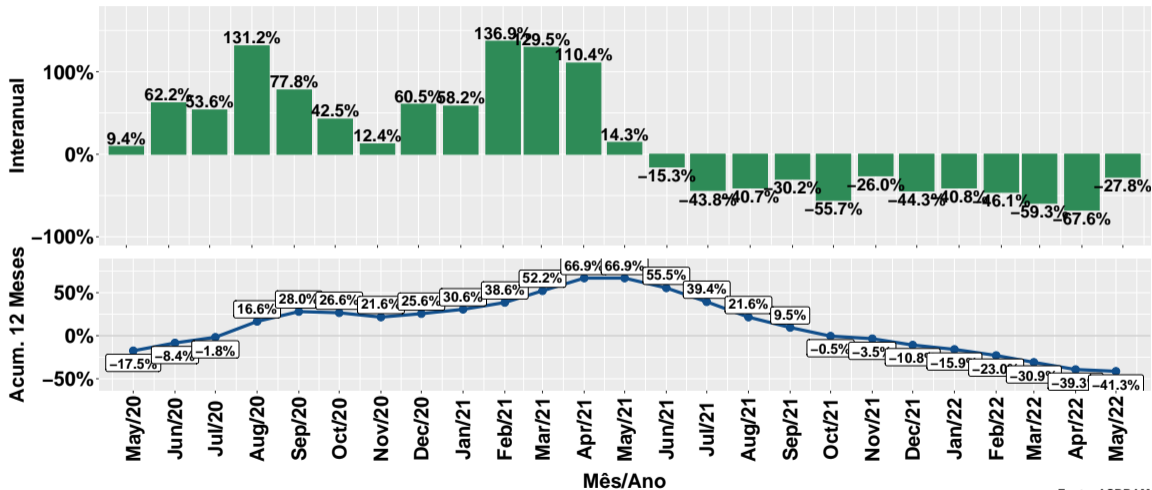
Fonte: ASBRAM

Participação de cada suplemento no número de animais suplementados no ano



Fonte: ASBRAM

Evolução do número de animais suplementados



Fonte: ASBRAM

Síntese de May/2022 (Parte 01)

	Num. animais ¹	Variação (%)			
		Mensal ²	Interanual ³	Acum. ano	12 meses
Pronto	43.9	608.2%	-52.4%	-49.1%	-38.8%
Diluir	31.2	-56.1%	-40.1%	-64.0%	-61.7%
Ureia	27.7	6602.4%	87.2%	-37.8%	-6.3%
Proteico	1.6	118.4%	-90.7%	-65.5%	-48.7%
Energetico	0.0	NA%	-66.7%	-43.8%	14.9%
Nucleos	59.0	202.0%	16.3%	-27.6%	-16.9%
Concentrado	0.9	-65.6%	113.1%	17.5%	30.3%
Total	164.2	63.5%	-27.8%	-49.9%	-41.3%

Note: Fonte: ASBRAM

¹ Mil cabeças ² Mês/Mês anterior ³ Mês/Mesmo mês ano anterior

Síntese de May/2022 (Parte 02)

	Contribuição (em p.p.)			
	Mensal ²	Interanual ³	Acum. ano	12 meses
Pronto	37.6	-21.2	-10.9	-7.5
Diluir	-39.7	-9.2	-28.2	-27.5
Ureia	27.1	5.7	-2.7	-0.4
Proteico	0.9	-6.9	-1.6	-2.0
Energetico	NA	-0.0	-0.4	0.0
Nucleos	39.3	3.6	-6.2	-4.2
Concentrado	-1.7	0.2	0.1	0.2
Total	63.5	-27.8	-49.9	-41.3

Note: Fonte: ASBRAM

¹ Mil cabeças ² Mês/Mês anterior ³ Mês/Mesmo mês ano anterior