

Índice ASBRAM - Minas Gerais

Desempenho Maio/2022

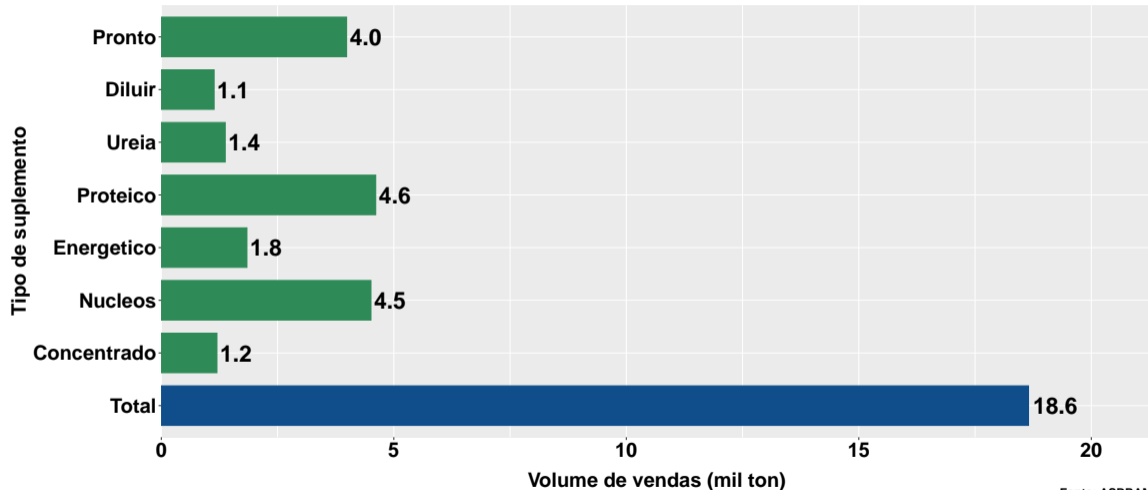
São Paulo, 14/06/2022

- 1 Volume de vendas de suplementos no Minas Gerais
- 2 Número de animais suplementados no Minas Gerais

Section 1

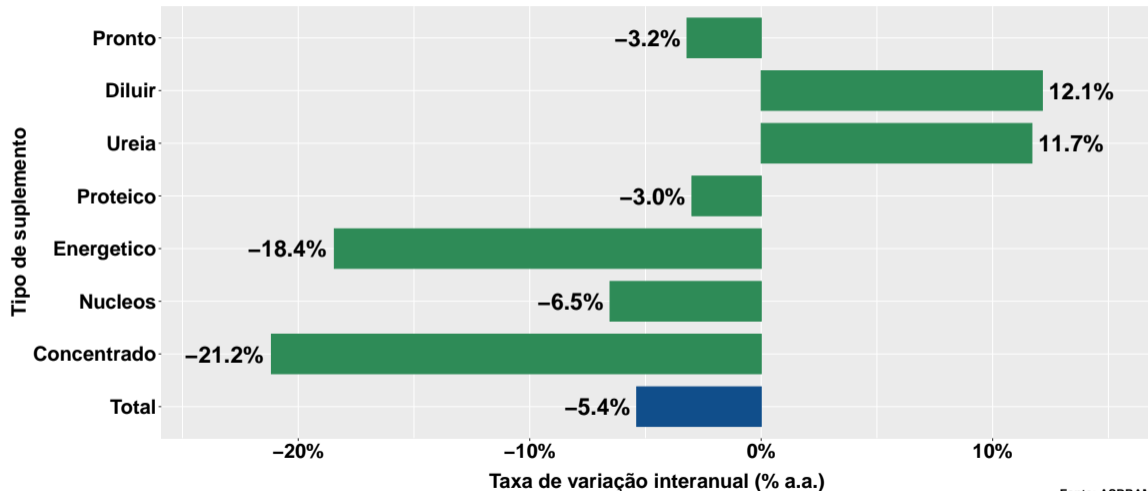
Volume de vendas de suplementos no Minas Gerais

Volume de vendas no mês



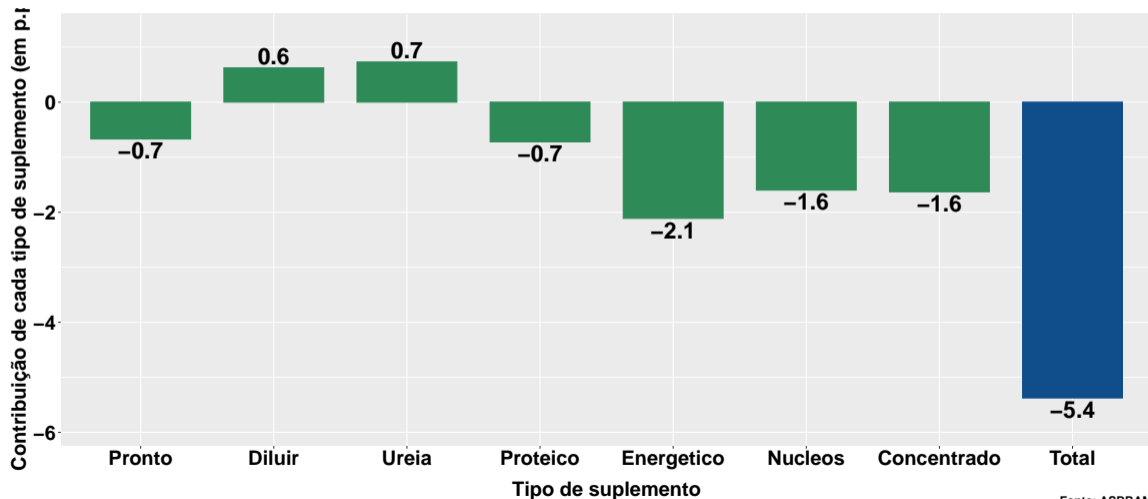
Fonte: ASBRAM

Variação interanual do volume de vendas



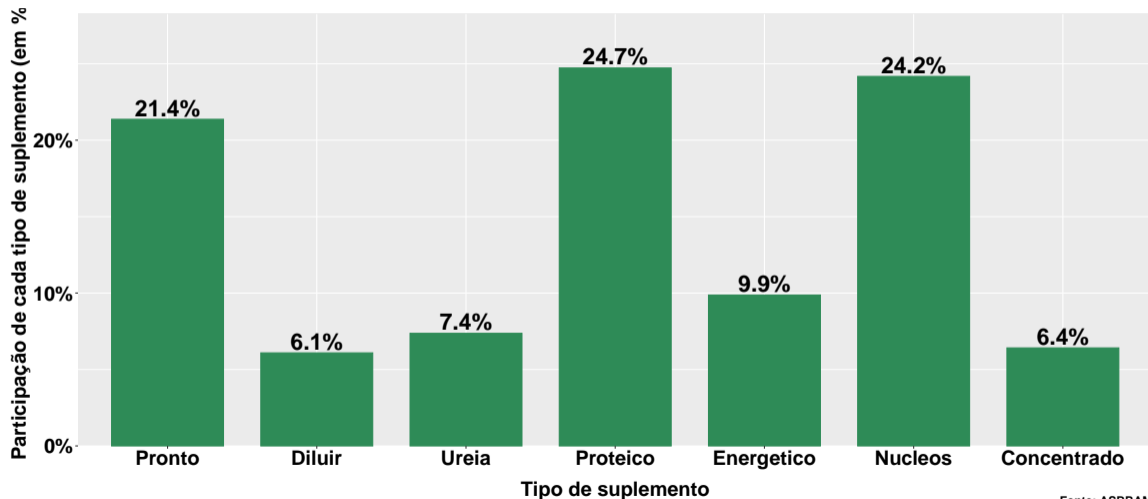
Fonte: ASBRAM

Contribuição de cada suplemento para variação interanual do volume de vendas



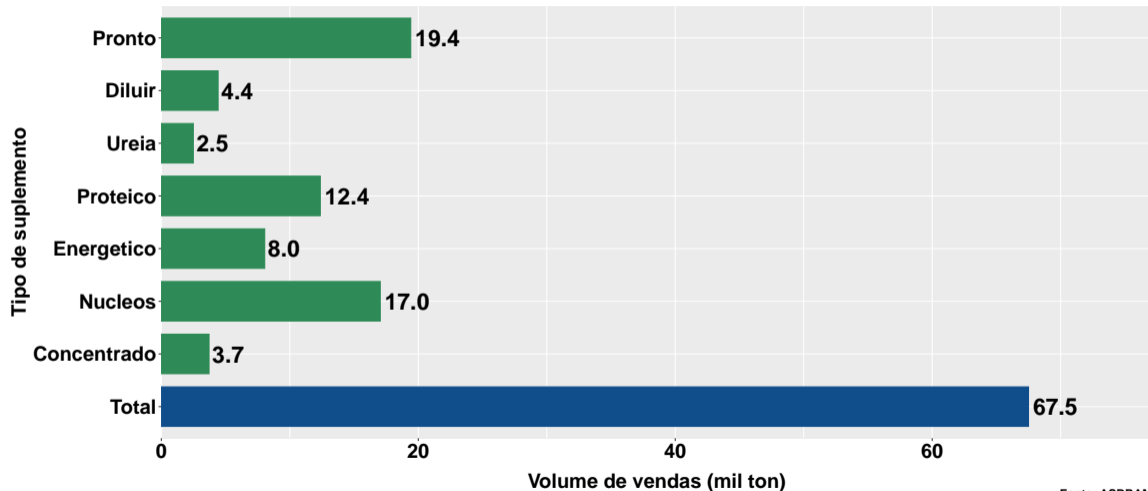
Fonte: ASBRAM

Participação de cada suplemento no volume total de vendas no mês



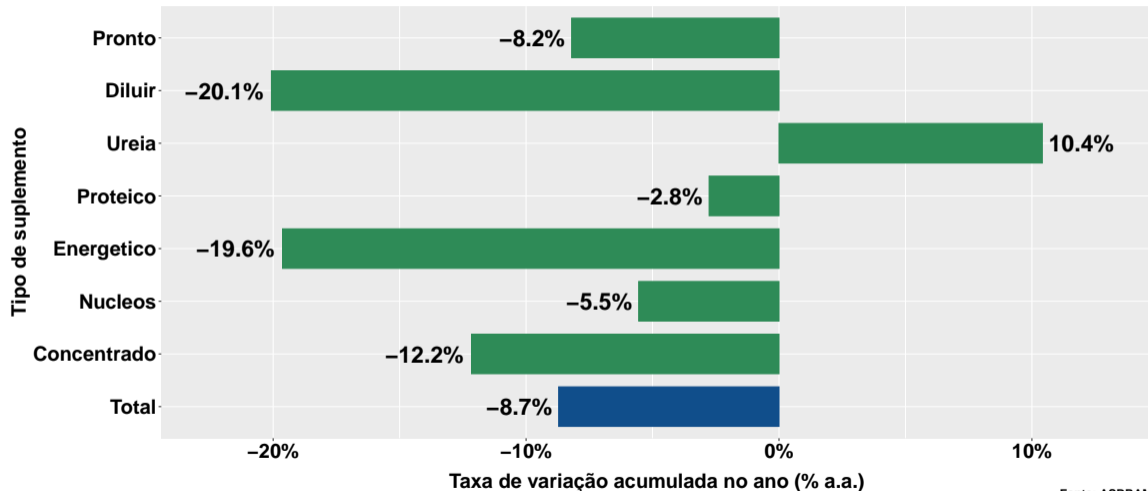
Fonte: ASBRAM

Volume de vendas acumulado no ano



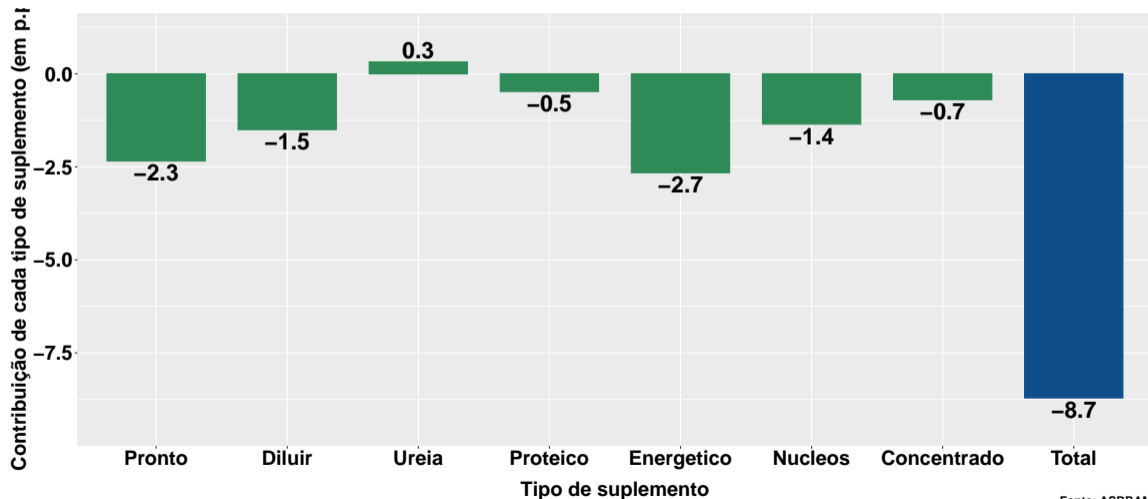
Fonte: ASBRAM

Variação do volume de vendas acumulado no ano



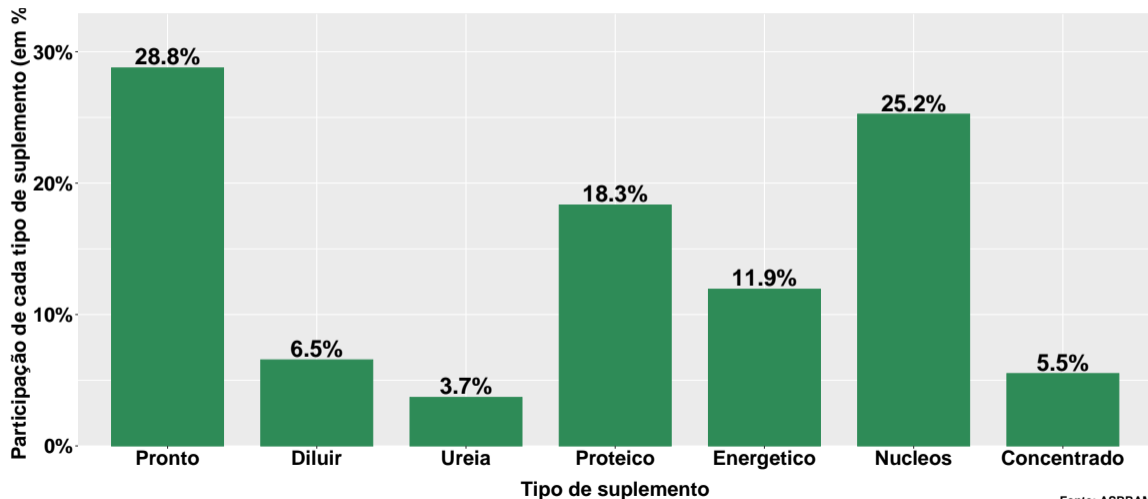
Fonte: ASBRAM

Contribuição de cada suplemento para variação do volume de vendas acumulado no ano



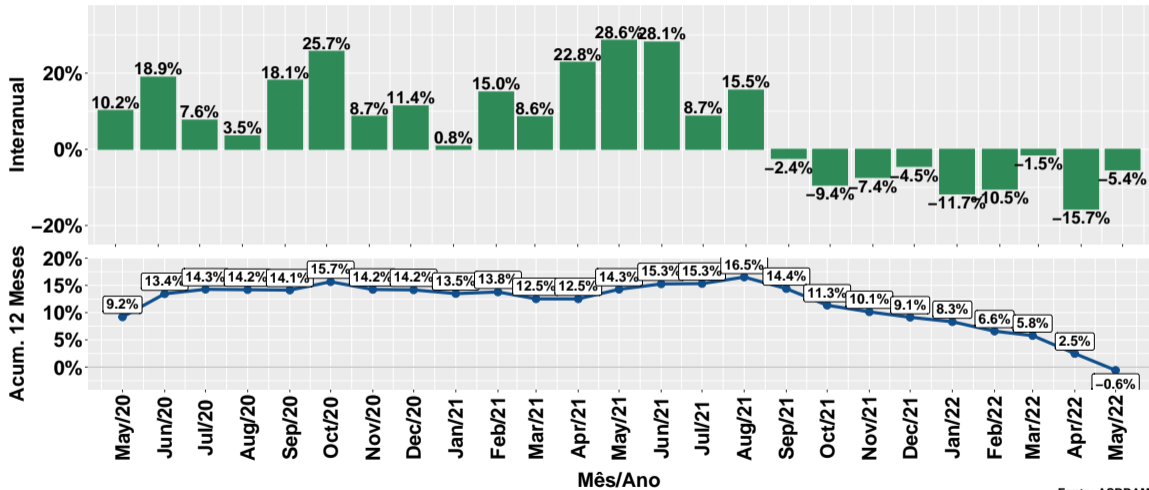
Fonte: ASBRAM

Participação de cada suplemento no volume total de vendas no mês



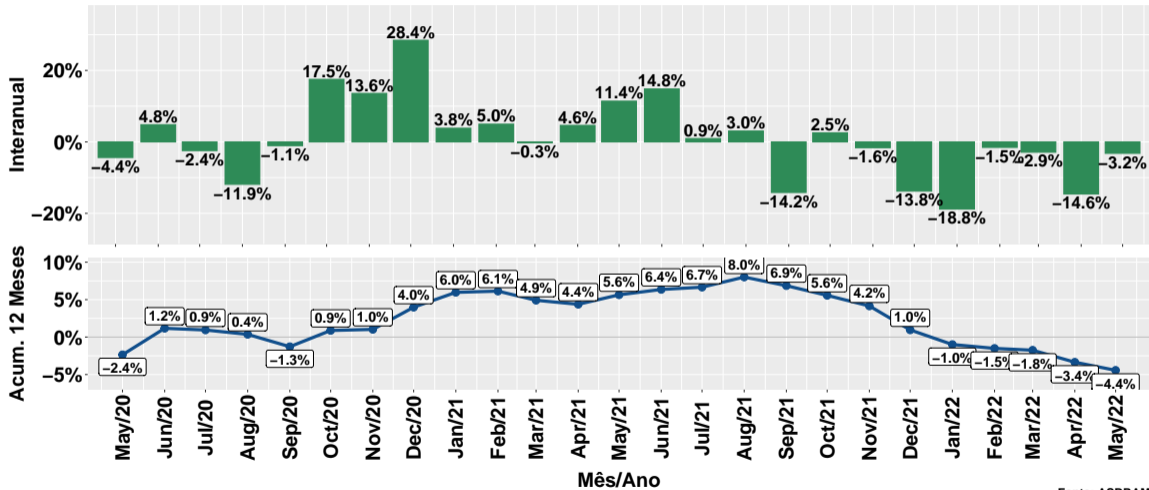
Fonte: ASBRAM

Evolução do volume total de vendas



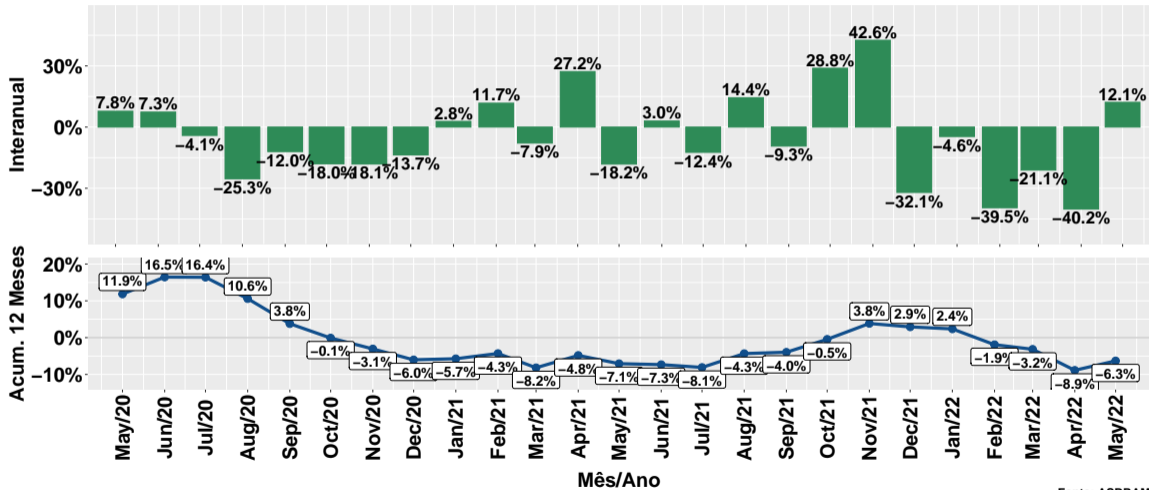
Fonte: ASBRAM

Evolução do volume de vendas: Pronto para uso



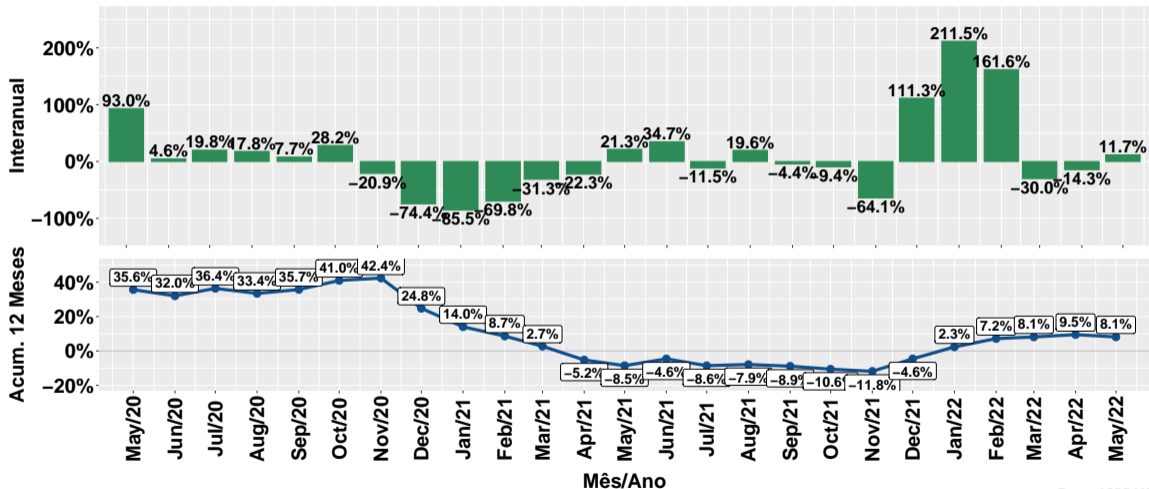
Fonte: ASBRAM

Evolução do volume de vendas: Para diluir



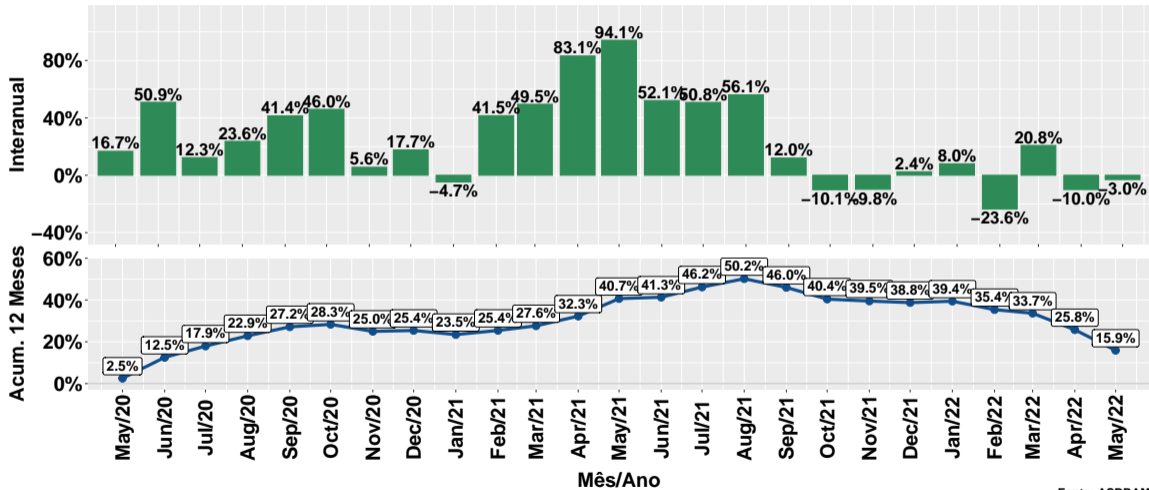
Fonte: ASBRAM

Evolução do volume de vendas: Ureia



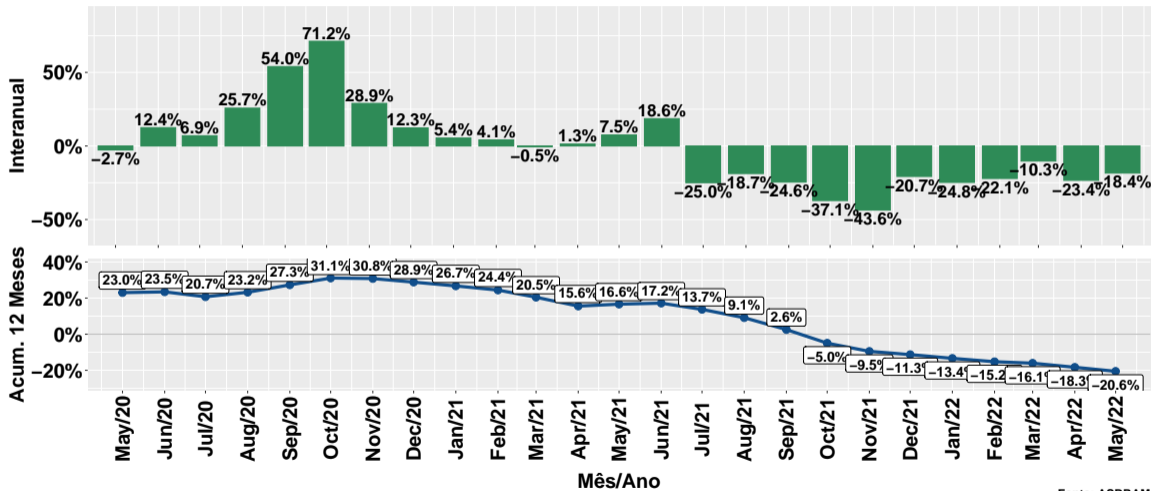
Fonte: ASBRAM

Evolução do volume de vendas: Proteico



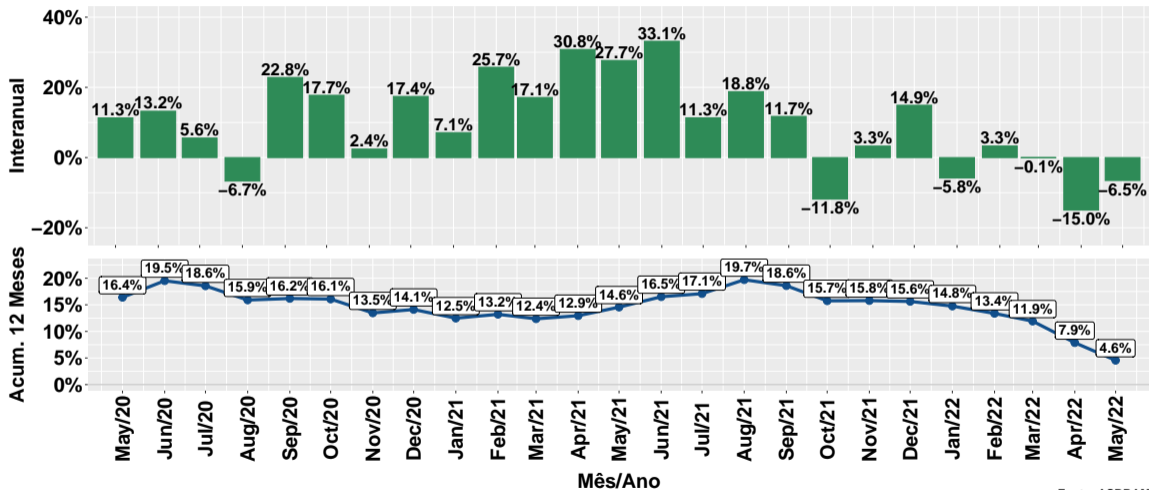
Fonte: ASBRAM

Evolução do volume de vendas: Prot. energético



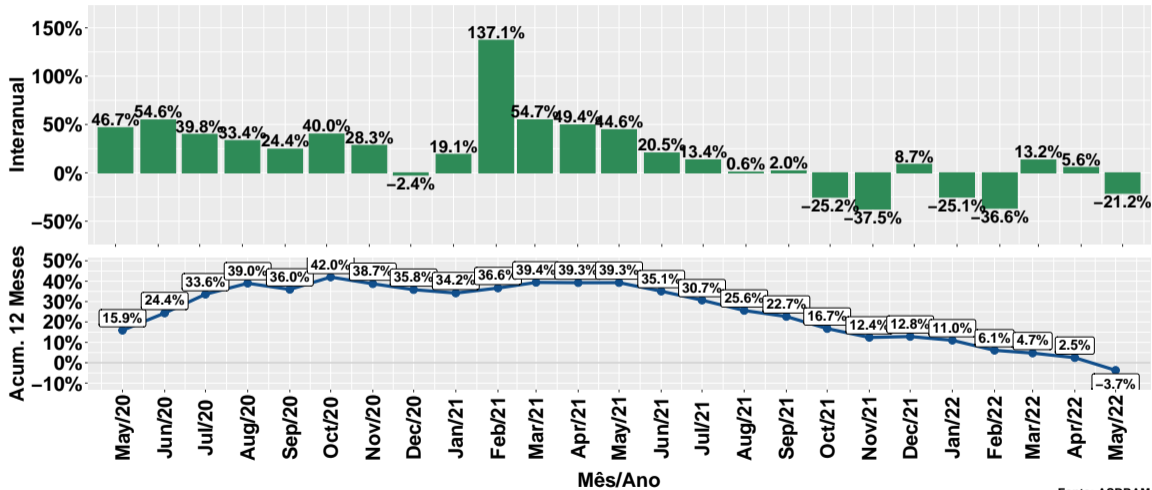
Fonte: ASBRAM

Evolução do volume de vendas: Núcleos



Fonte: ASBRAM

Evolução do volume de vendas: Concentrado



Fonte: ASBRAM

Síntese de May/2022 (Parte 01)

	Vol. vendas ¹	Variação (%)			
		Mensal ²	Interanual ³	Acum. ano	12 meses
Pronto	4.0	11.6%	-3.2%	-8.2%	-4.4%
Diluir	1.1	55.6%	12.1%	-20.1%	-6.3%
Ureia	1.4	199.1%	11.7%	10.4%	8.1%
Proteico	4.6	60.2%	-3.0%	-2.8%	15.9%
Energetico	1.8	7.0%	-18.4%	-19.6%	-20.6%
Nucleos	4.5	27.3%	-6.5%	-5.5%	4.6%
Concentrado	1.2	18.1%	-21.2%	-12.2%	-3.7%
Total	18.6	34.0%	-5.4%	-8.7%	-0.6%

Note: Fonte: ASBRAM

¹ Em mil toneladas ² Mês/Mês anterior ³ Mês/Mesmo mês ano anterior

Síntese de May/2022 (Parte 02)

	Contribuição (em p.p.)			
	Mensal ²	Interanual ³	Acum. ano	12 meses
Pronto	3.0	-0.7	-2.3	-1.2
Diluir	2.9	0.6	-1.5	-0.4
Ureia	6.6	0.7	0.3	0.3
Proteico	12.5	-0.7	-0.5	2.7
Energetico	0.9	-2.1	-2.7	-2.8
Nucleos	6.9	-1.6	-1.4	1.1
Concentrado	1.3	-1.6	-0.7	-0.3
Total	34.0	-5.4	-8.7	-0.6

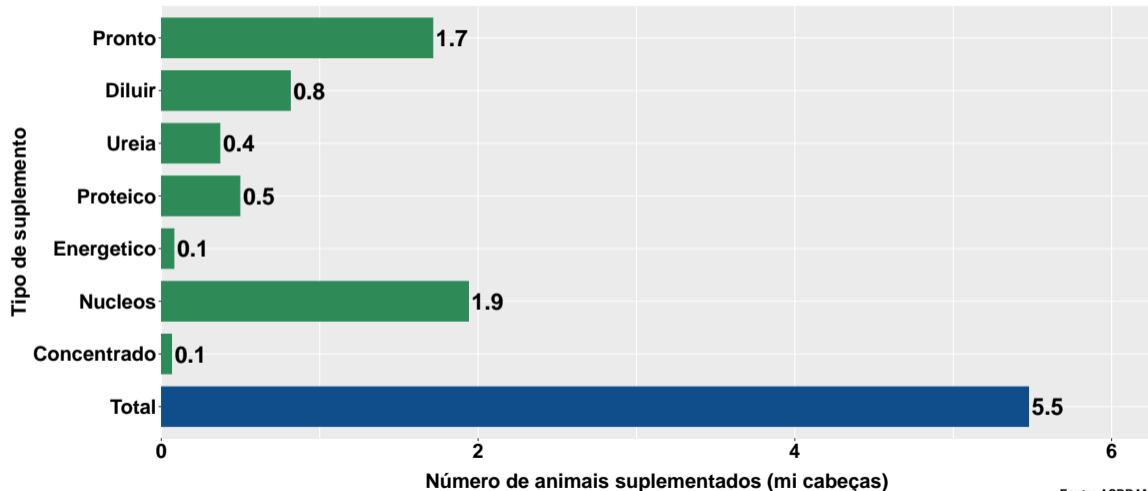
Note: Fonte: ASBRAM

¹ Em mil toneladas ² Mês/Mês anterior ³ Mês/Mesmo mês ano anterior

Section 2

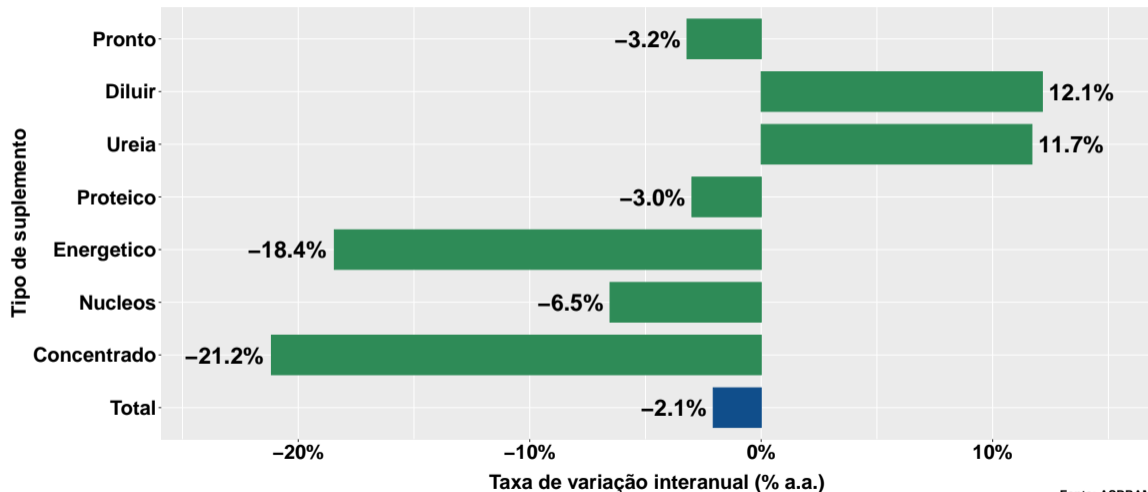
Número de animais suplementados no Minas Gerais

Número de animais suplementados



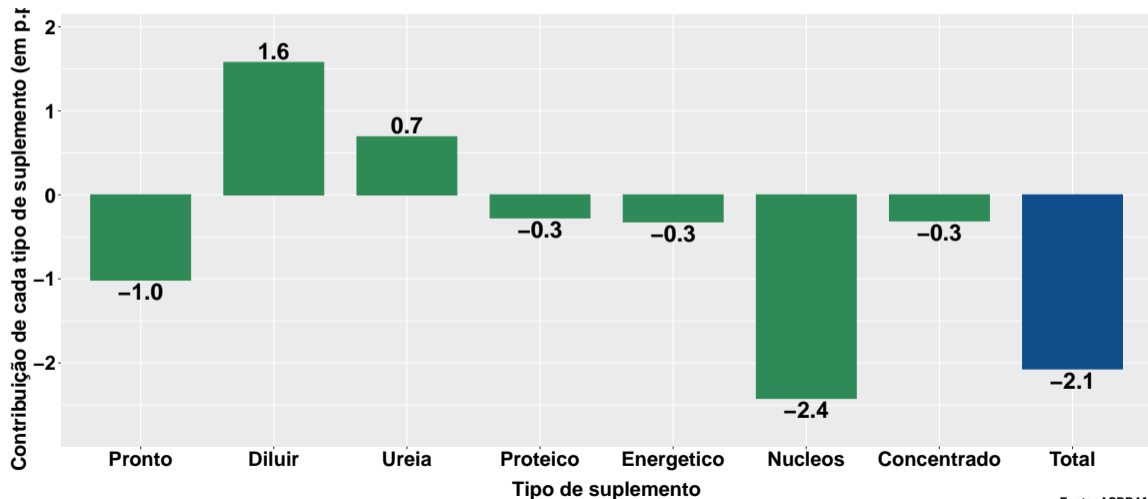
Fonte: ASBRAM

Var. interanual do num. de animais suplementados



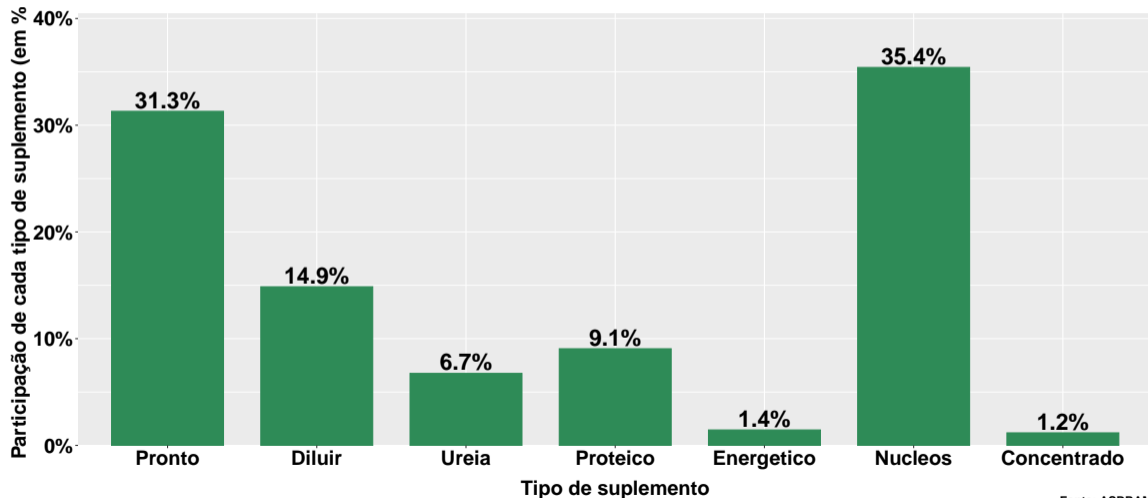
Fonte: ASBRAM

Contribuição de cada suplemento para variação interanual do número de animais suplementados



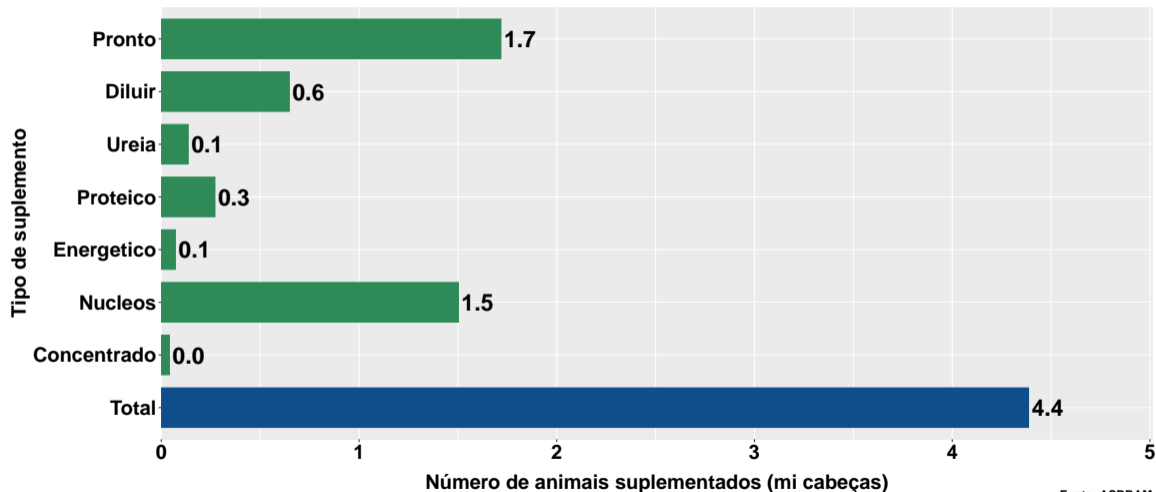
Fonte: ASBRAM

Participação de cada suplemento no número de animais suplementados no mês



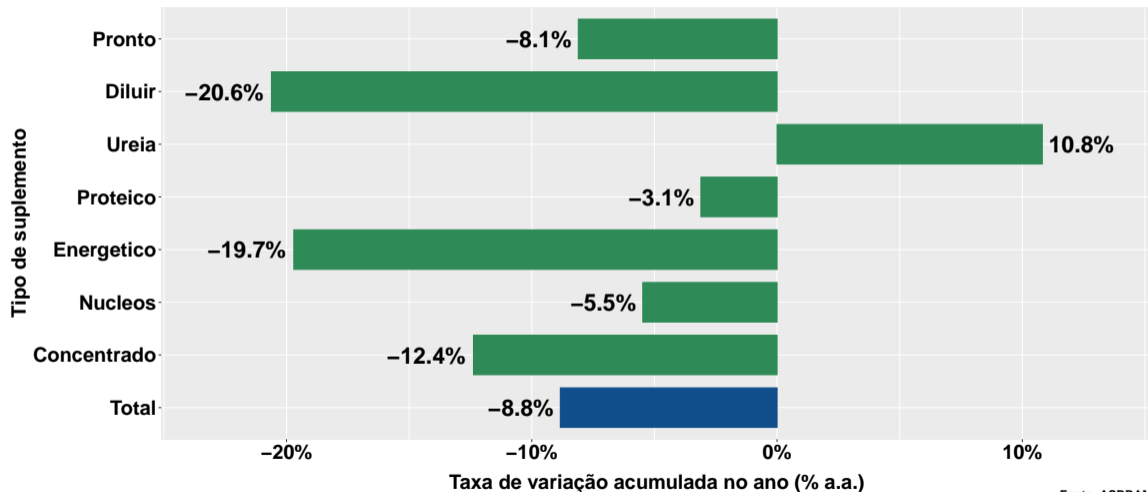
Fonte: ASBRAM

Número de animais suplementados no ano



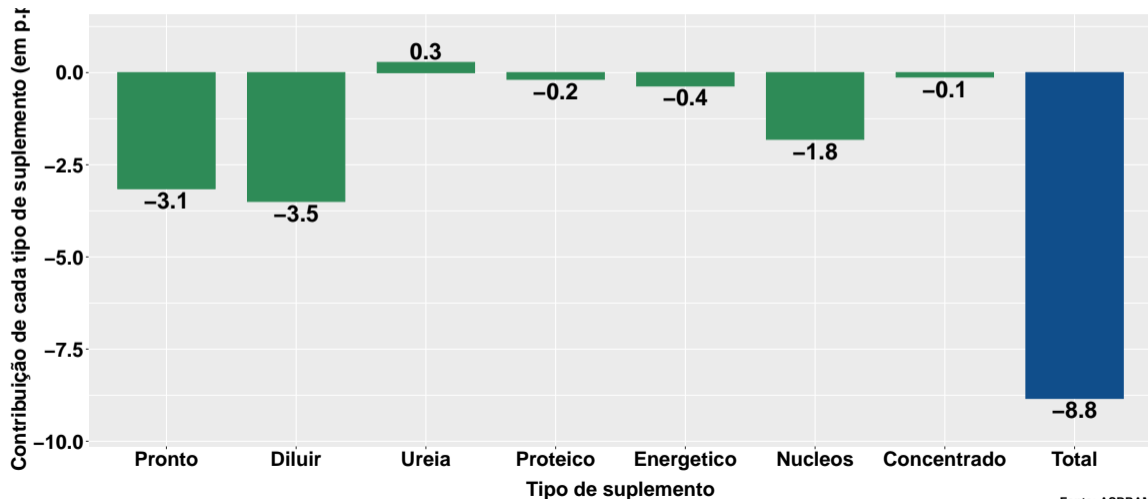
Fonte: ASBRAM

Varição do num. de animais suplementados no ano



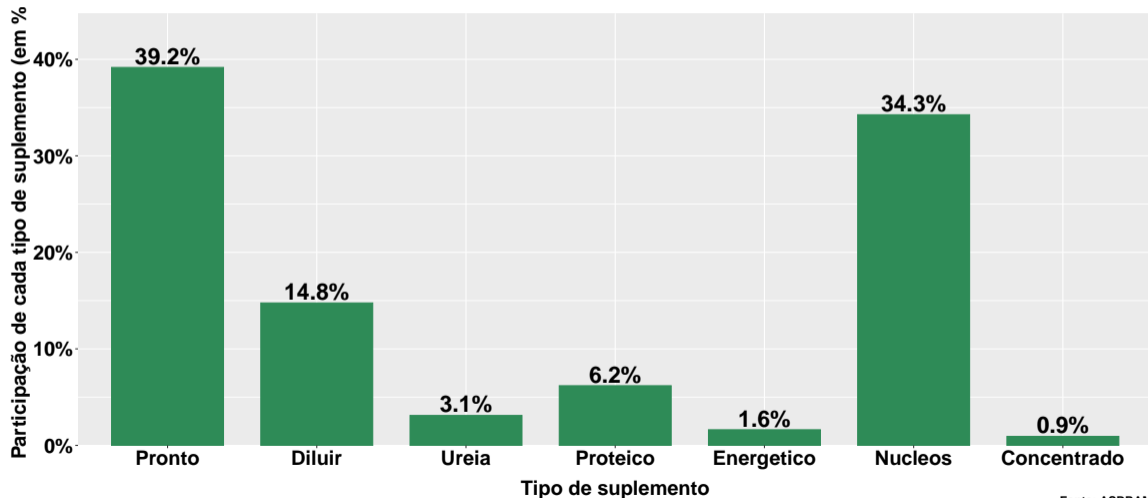
Fonte: ASBRAM

Contribuição de cada suplemento para variação do número de animais suplementados no ano

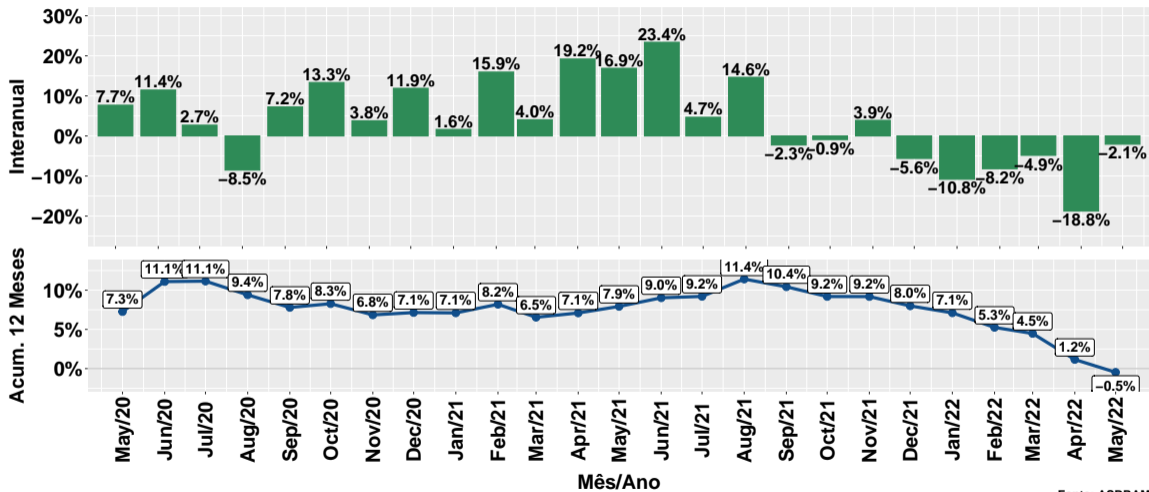


Fonte: ASBRAM

Participação de cada suplemento no número de animais suplementados no ano



Evolução do número de animais suplementados



Fonte: ASBRAM

Síntese de May/2022 (Parte 01)

	Num. animais ¹	Variação (%)			
		Mensal ²	Interanual ³	Acum. ano	12 meses
Pronto	1.7	8.0%	-3.2%	-8.1%	-4.4%
Diluir	0.8	50.5%	12.1%	-20.6%	-6.6%
Ureia	0.4	189.5%	11.7%	10.8%	8.3%
Proteico	0.5	55.1%	-3.0%	-3.1%	15.7%
Energetico	0.1	3.5%	-18.4%	-19.7%	-20.5%
Nucleos	1.9	23.2%	-6.5%	-5.5%	4.6%
Concentrado	0.1	14.3%	-21.2%	-12.4%	-3.8%
Total	5.5	27.9%	-2.1%	-8.8%	-0.5%

Note: Fonte: ASBRAM

¹ Milhões de cabeças ² Mês/Mês anterior ³ Mês/Mesmo mês ano anterior

Síntese de May/2022 (Parte 02)

	Contribuição (em p.p.)			
	Mensal ²	Interanual ³	Acum. ano	12 meses
Pronto	3.0	-1.0	-3.1	-1.7
Diluir	6.4	1.6	-3.5	-1.1
Ureia	5.6	0.7	0.3	0.3
Proteico	4.1	-0.3	-0.2	0.9
Energetico	0.1	-0.3	-0.4	-0.4
Nucleos	8.5	-2.4	-1.8	1.5
Concentrado	0.2	-0.3	-0.1	-0.0
Total	27.9	-2.1	-8.8	-0.5

Note: Fonte: ASBRAM

¹ Milhões de cabeças ² Mês/Mês anterior ³ Mês/Mesmo mês ano anterior