

Índice ASBRAM - Mato Grosso do Sul

Desempenho Maio/2022

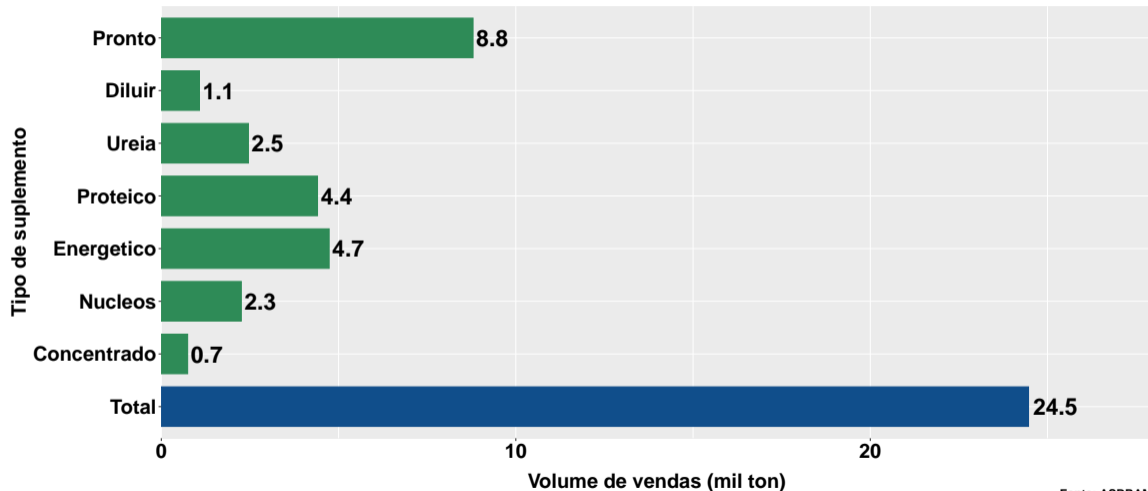
São Paulo, 14/06/2022

- 1 Volume de vendas de suplementos no Mato Grosso do Sul
- 2 Número de animais suplementados no Mato Grosso do Sul

Section 1

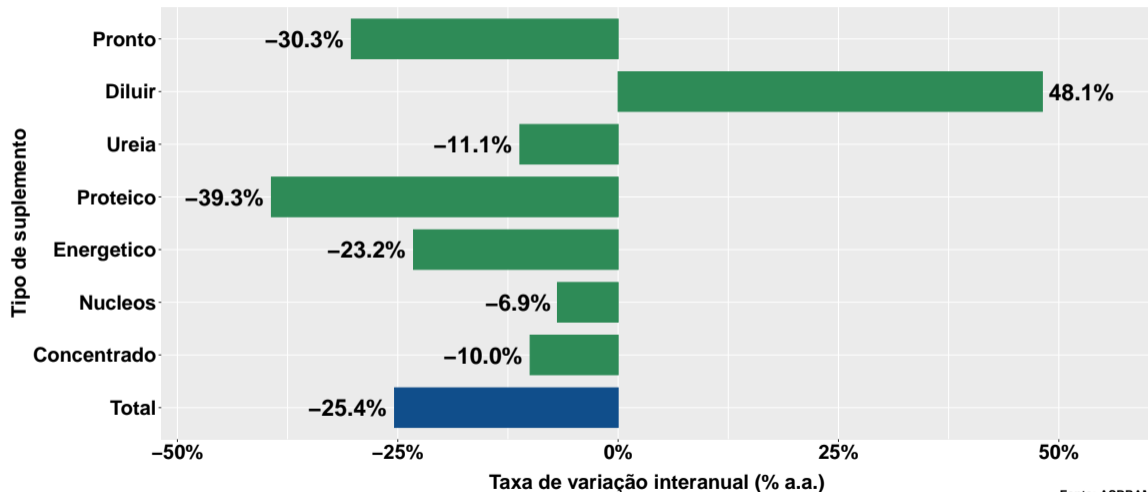
Volume de vendas de suplementos no Mato Grosso do Sul

Volume de vendas no mês



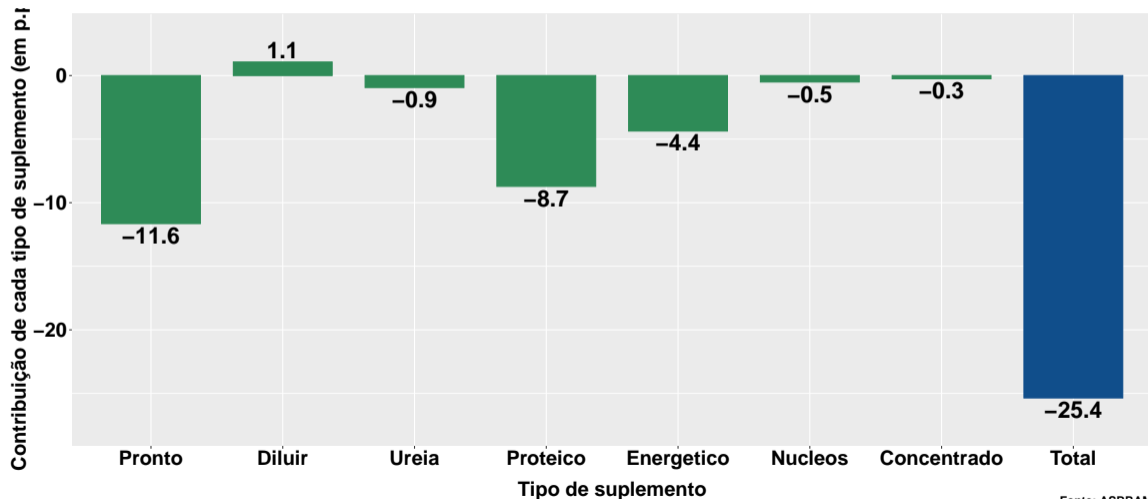
Fonte: ASBRAM

Variação interanual do volume de vendas



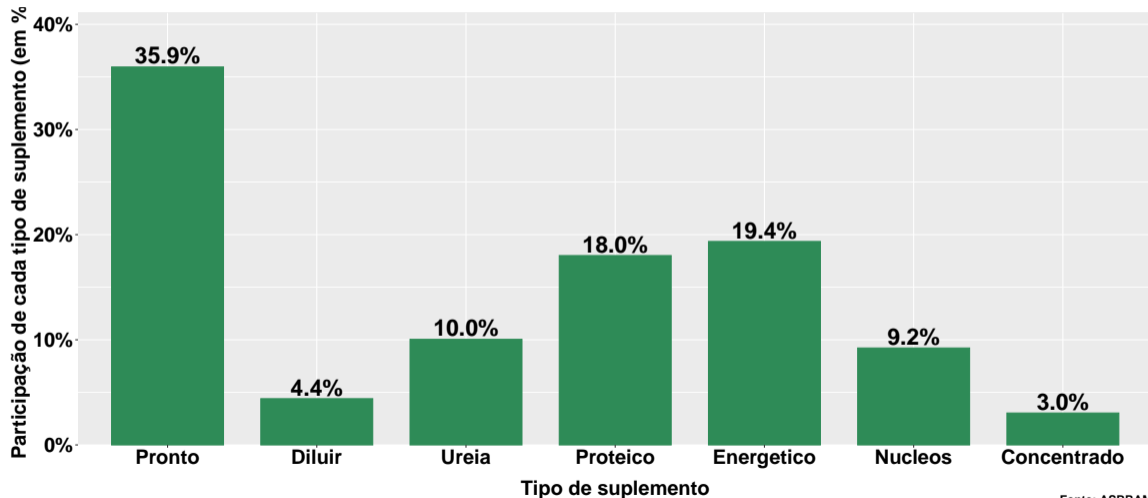
Fonte: ASBRAM

Contribuição de cada suplemento para variação interanual do volume de vendas



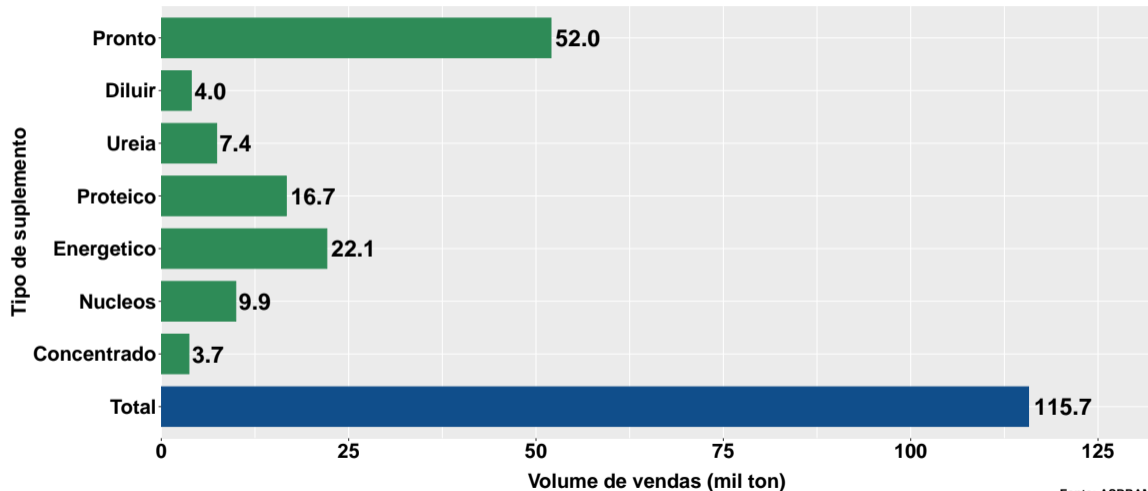
Fonte: ASBRAM

Participação de cada suplemento no volume total de vendas no mês



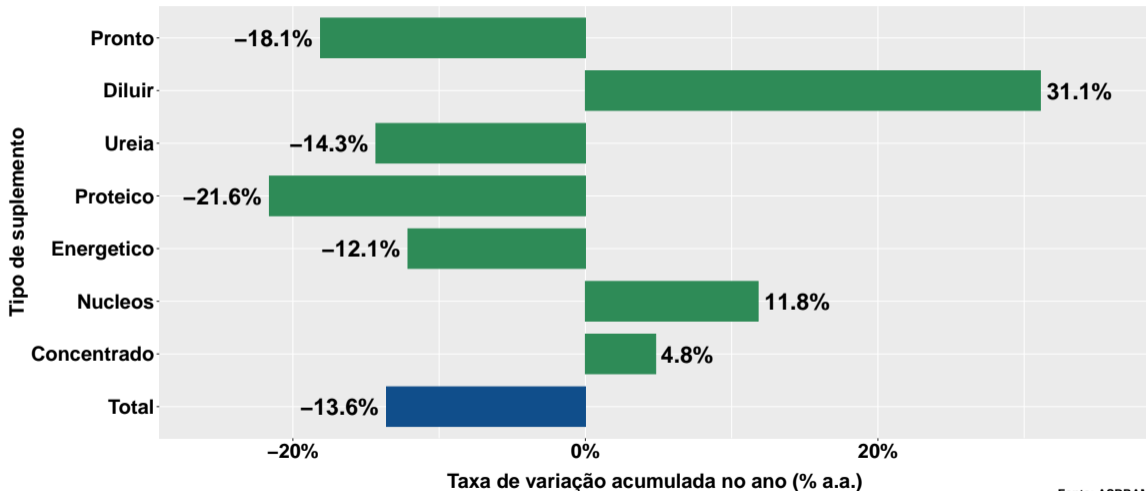
Fonte: ASBRAM

Volume de vendas acumulado no ano



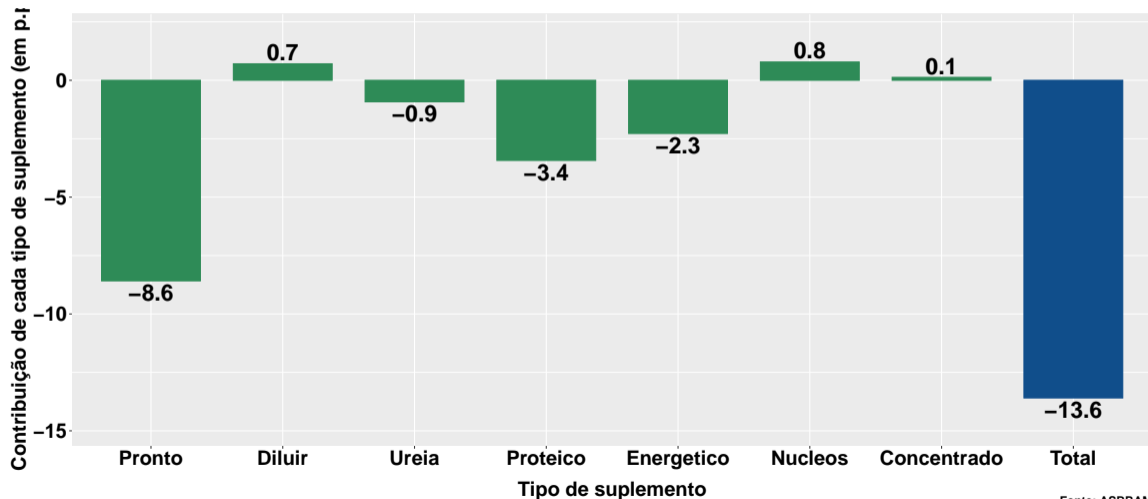
Fonte: ASBRAM

Variação do volume de vendas acumulado no ano



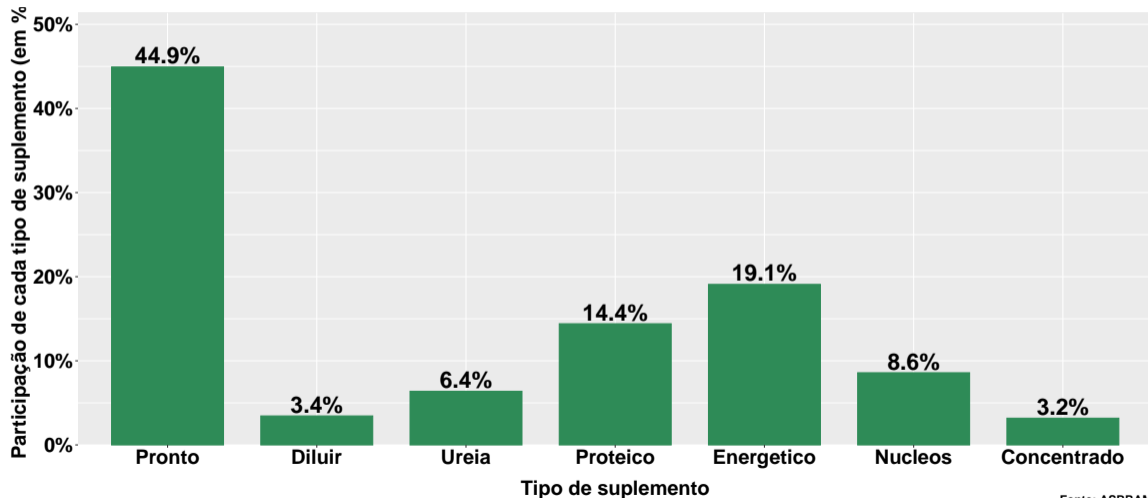
Fonte: ASBRAM

Contribuição de cada suplemento para variação do volume de vendas acumulado no ano



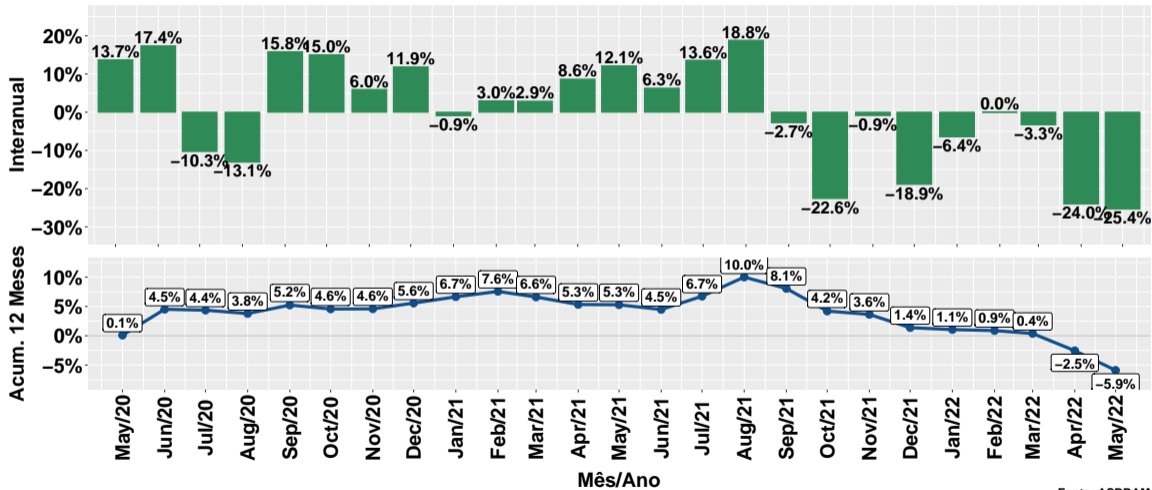
Fonte: ASBRAM

Participação de cada suplemento no volume total de vendas no mês



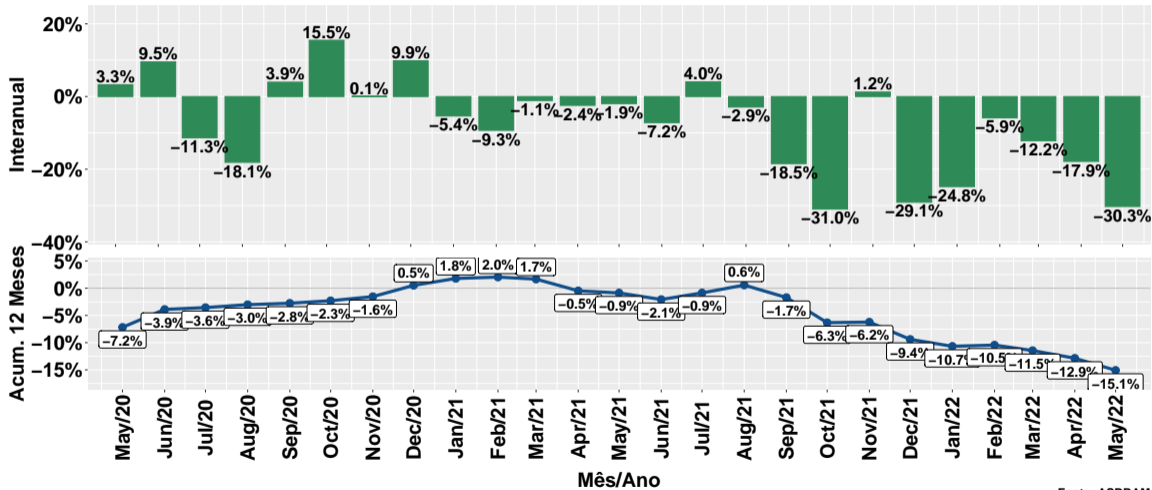
Fonte: ASBRAM

Evolução do volume total de vendas



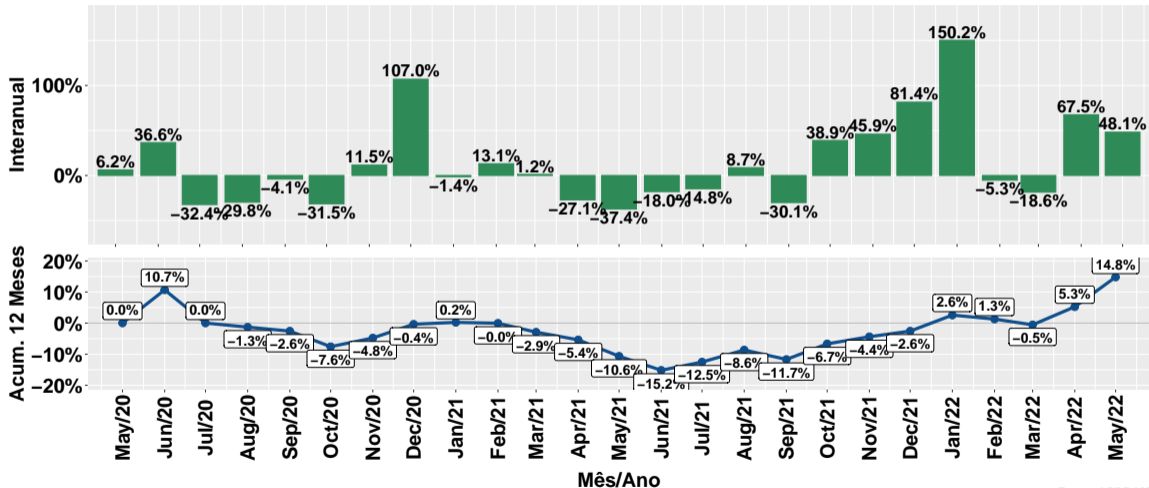
Fonte: ASBRAM

Evolução do volume de vendas: Pronto para uso



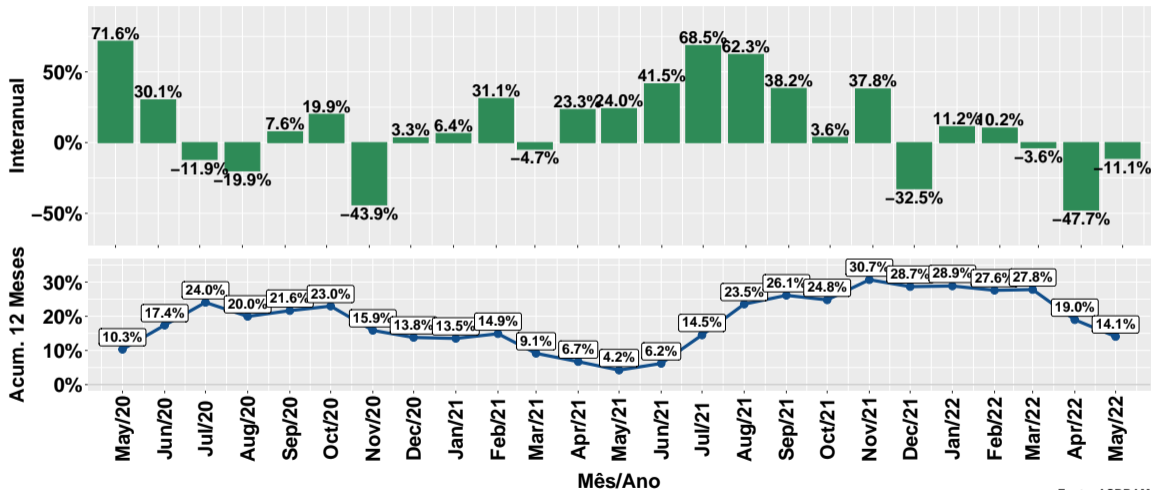
Fonte: ASBRAM

Evolução do volume de vendas: Para diluir



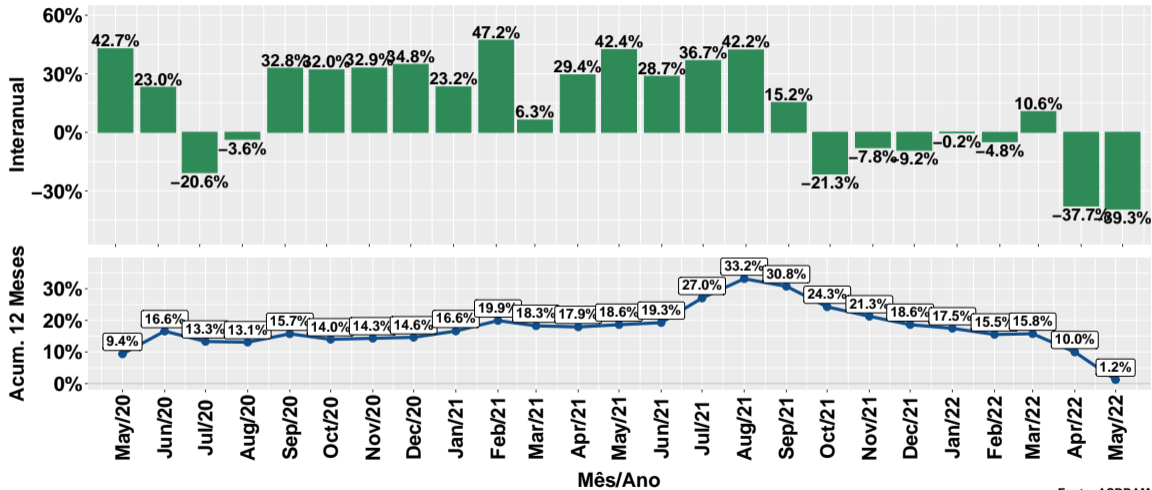
Fonte: ASBRAM

Evolução do volume de vendas: Ureia



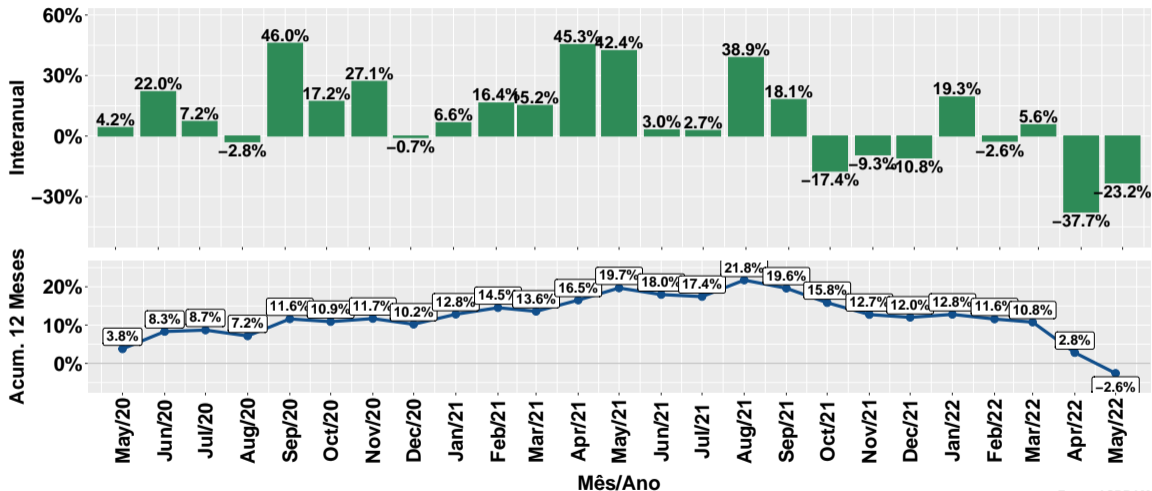
Fonte: ASBRAM

Evolução do volume de vendas: Proteico



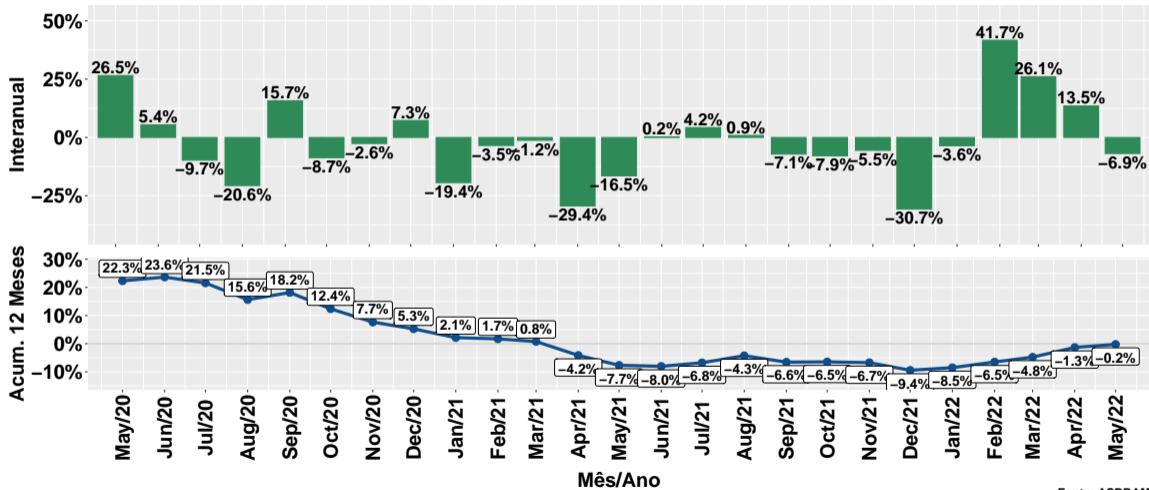
Fonte: ASBRAM

Evolução do volume de vendas: Prot. energético



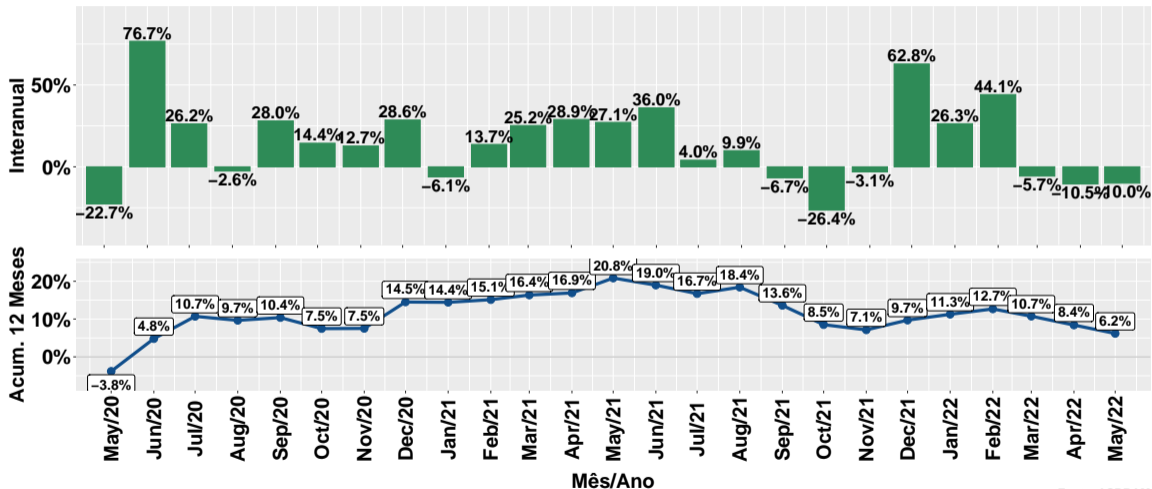
Fonte: ASBRAM

Evolução do volume de vendas: Núcleos



Fonte: ASBRAM

Evolução do volume de vendas: Concentrado



Fonte: ASBRAM

Síntese de May/2022 (Parte 01)

	Vol. vendas ¹	Variação (%)			
		Mensal ²	Interanual ³	Acum. ano	12 meses
Pronto	8.8	-27.0%	-30.3%	-18.1%	-15.1%
Diluir	1.1	30.7%	48.1%	31.1%	14.8%
Ureia	2.5	104.5%	-11.1%	-14.3%	14.1%
Proteico	4.4	35.8%	-39.3%	-21.6%	1.2%
Energetico	4.7	15.3%	-23.2%	-12.1%	-2.6%
Nucleos	2.3	7.7%	-6.9%	11.8%	-0.2%
Concentrado	0.7	4.0%	-10.0%	4.8%	6.2%
Total	24.5	1.0%	-25.4%	-13.6%	-5.9%

Note: Fonte: ASBRAM

¹ Em mil toneladas ² Mês/Mês anterior ³ Mês/Mesmo mês ano anterior

Síntese de May/2022 (Parte 02)

	Contribuição (em p.p.)			
	Mensal ²	Interanual ³	Acum. ano	12 meses
Pronto	-13.4	-11.6	-8.6	-7.0
Diluir	1.0	1.1	0.7	0.4
Ureia	5.2	-0.9	-0.9	0.8
Proteico	4.8	-8.7	-3.4	0.2
Energetico	2.6	-4.4	-2.3	-0.5
Nucleos	0.7	-0.5	0.8	-0.0
Concentrado	0.1	-0.3	0.1	0.2
Total	1.0	-25.4	-13.6	-5.9

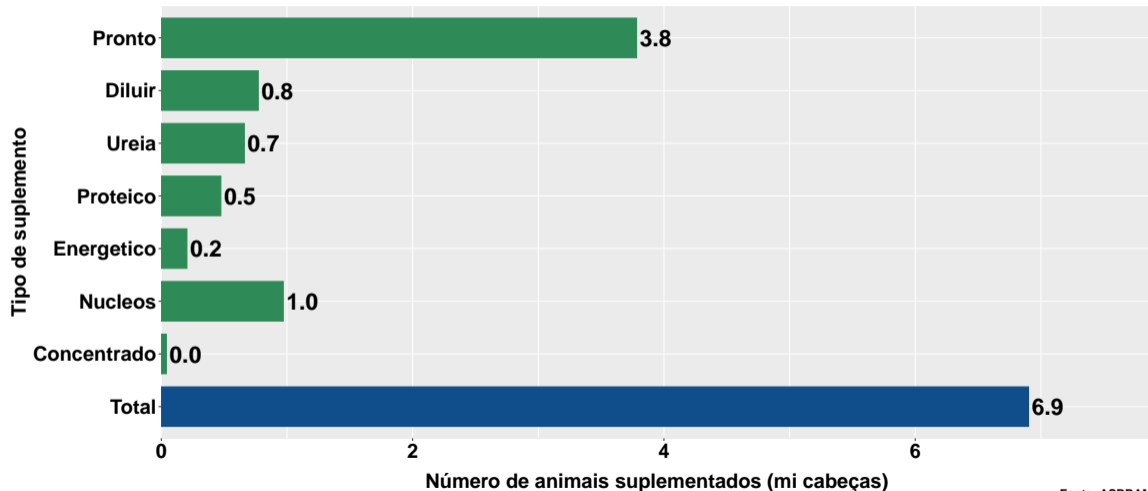
Note: Fonte: ASBRAM

¹ Em mil toneladas ² Mês/Mês anterior ³ Mês/Mesmo mês ano anterior

Section 2

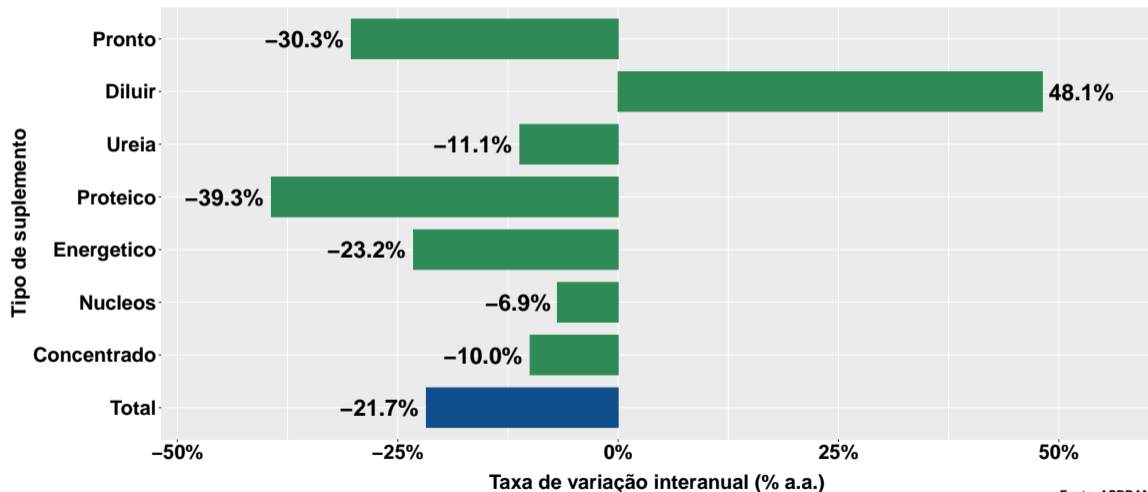
Número de animais suplementados no Mato Grosso do Sul

Número de animais suplementados



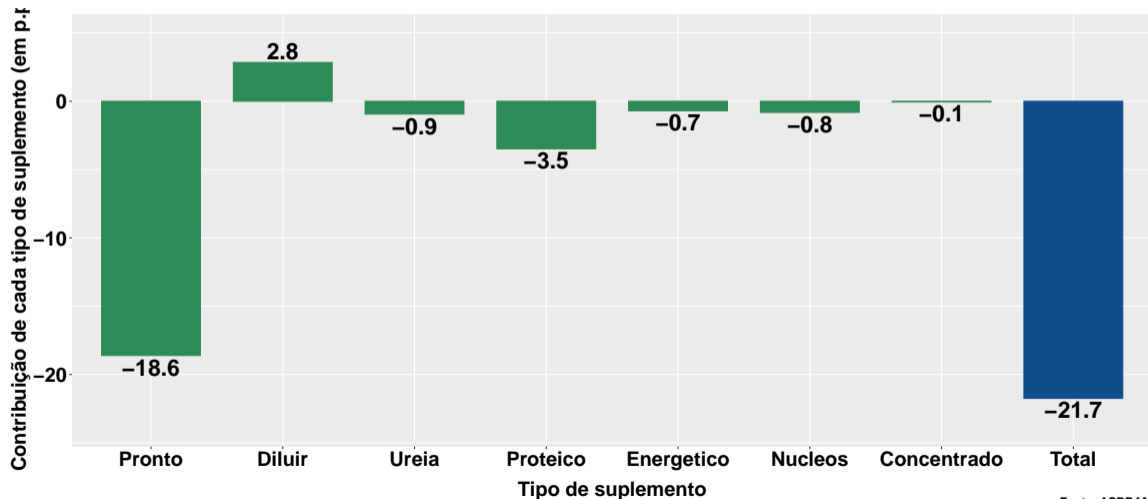
Fonte: ASBRAM

Var. interanual do num. de animais suplementados



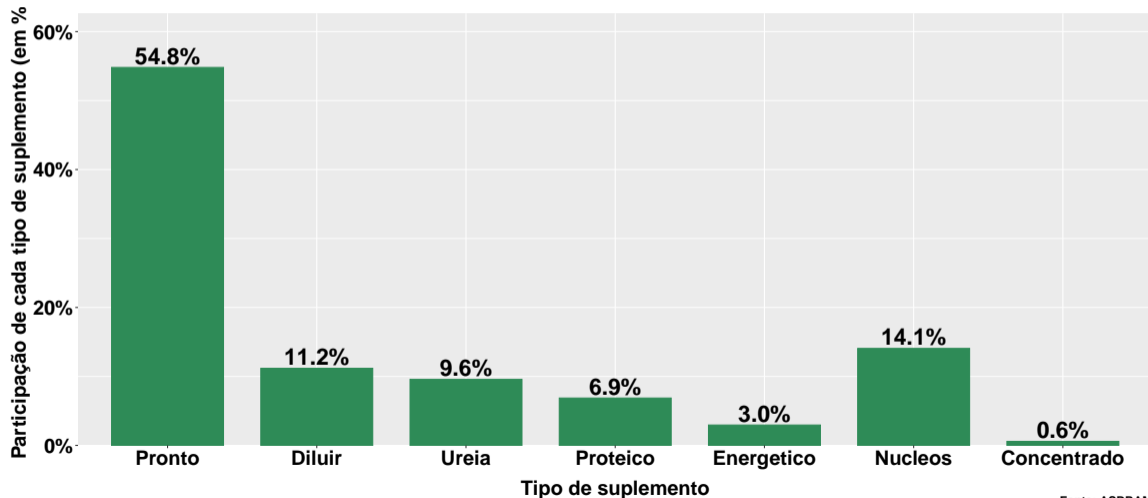
Fonte: ASBRAM

Contribuição de cada suplemento para variação interanual do número de animais suplementados



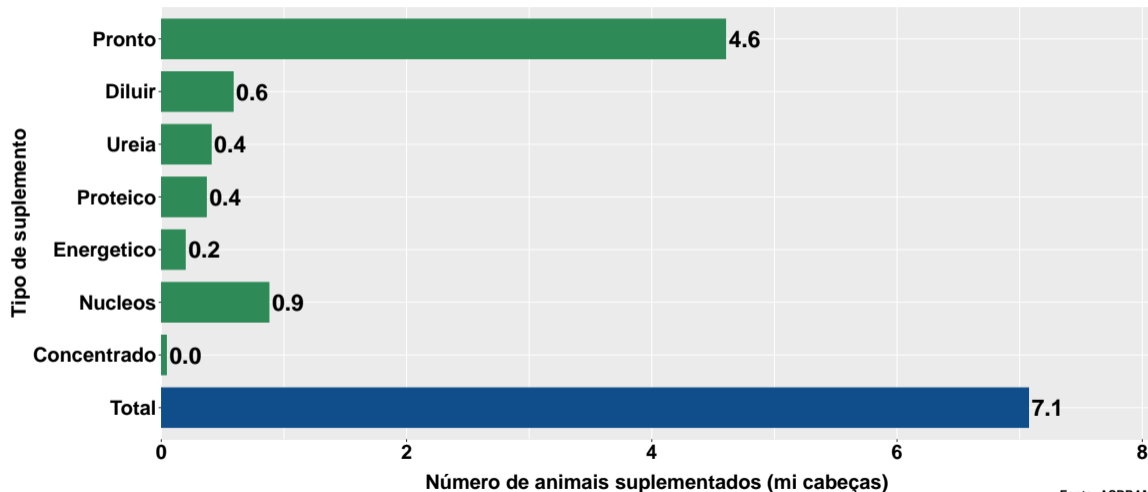
Fonte: ASBRAM

Participação de cada suplemento no número de animais suplementados no mês



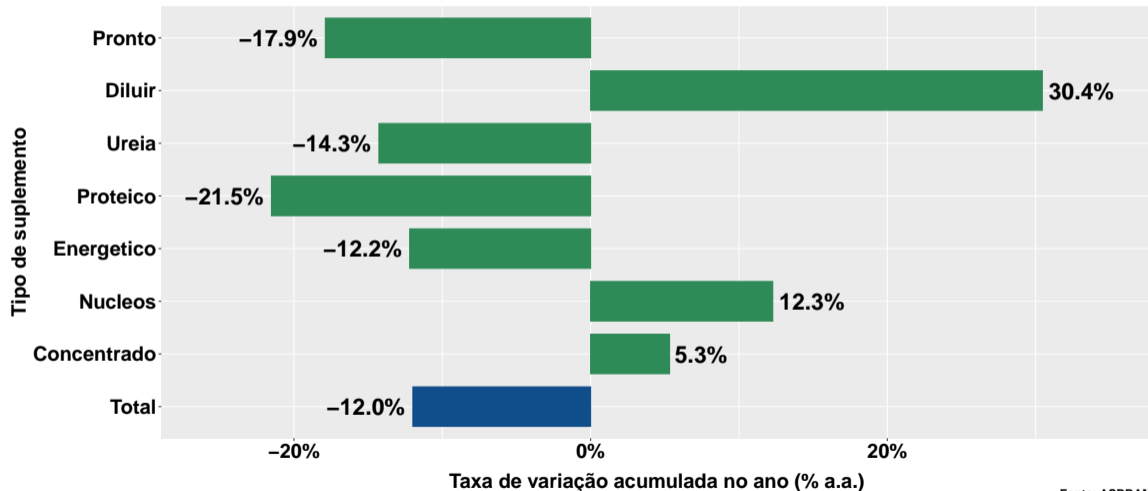
Fonte: ASBRAM

Número de animais suplementados no ano



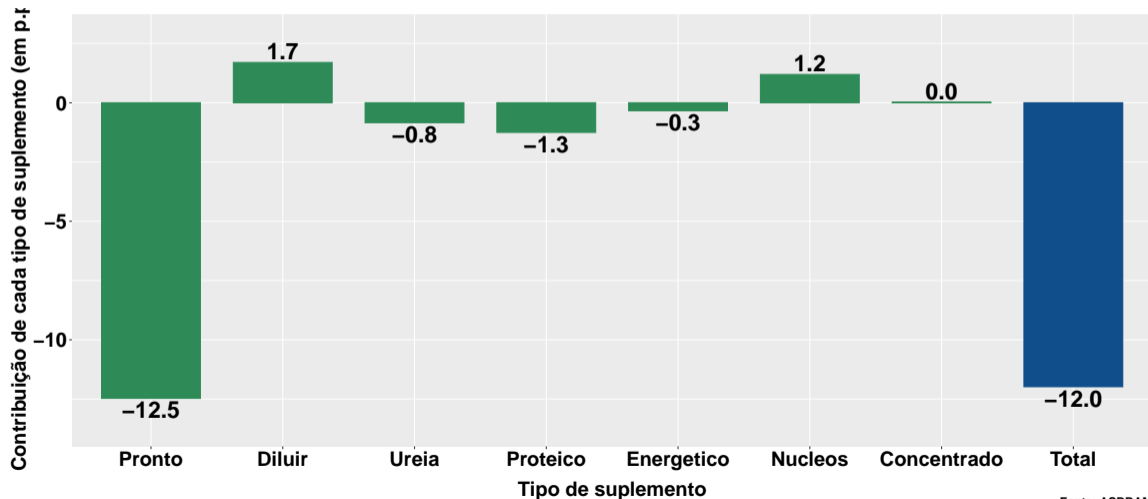
Fonte: ASBRAM

Varição do num. de animais suplementados no ano



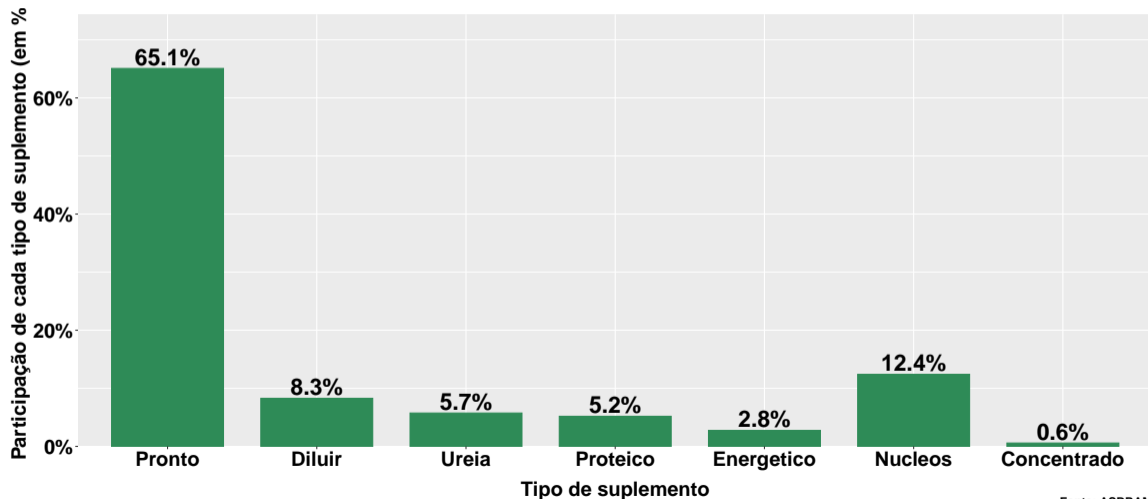
Fonte: ASBRAM

Contribuição de cada suplemento para variação do número de animais suplementados no ano



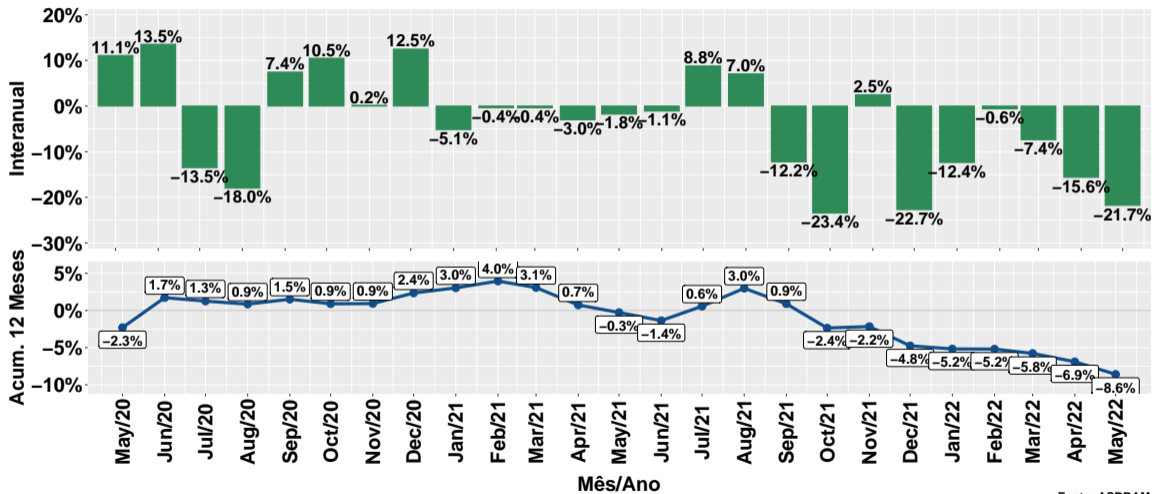
Fonte: ASBRAM

Participação de cada suplemento no número de animais suplementados no ano



Fonte: ASBRAM

Evolução do número de animais suplementados



Fonte: ASBRAM

Síntese de May/2022 (Parte 01)

	Num. animais ¹	Variação (%)			
		Mensal ²	Interanual ³	Acum. ano	12 meses
Pronto	3.8	-29.4%	-30.3%	-17.9%	-15.0%
Diluir	0.8	26.5%	48.1%	30.4%	14.5%
Ureia	0.7	97.9%	-11.1%	-14.3%	14.0%
Proteico	0.5	31.4%	-39.3%	-21.5%	1.2%
Energetico	0.2	11.5%	-23.2%	-12.2%	-2.7%
Nucleos	1.0	4.3%	-6.9%	12.3%	-0.0%
Concentrado	0.0	0.6%	-10.0%	5.3%	6.3%
Total	6.9	-11.7%	-21.7%	-12.0%	-8.6%

Note: Fonte: ASBRAM

¹ Milhões de cabeças ² Mês/Mês anterior ³ Mês/Mesmo mês ano anterior

Síntese de May/2022 (Parte 02)

	Contribuição (em p.p.)			
	Mensal ²	Interanual ³	Acum. ano	12 meses
Pronto	-20.1	-18.6	-12.5	-10.2
Diluir	2.1	2.8	1.7	0.9
Ureia	4.2	-0.9	-0.8	0.7
Proteico	1.5	-3.5	-1.3	0.1
Energetico	0.3	-0.7	-0.3	-0.1
Nucleos	0.5	-0.8	1.2	-0.0
Concentrado	0.0	-0.1	0.0	0.0
Total	-11.7	-21.7	-12.0	-8.6

Note: Fonte: ASBRAM

¹ Milhões de cabeças ² Mês/Mês anterior ³ Mês/Mesmo mês ano anterior