

# Índice ASBRAM - Mato Grosso

Desempenho Maio/2022

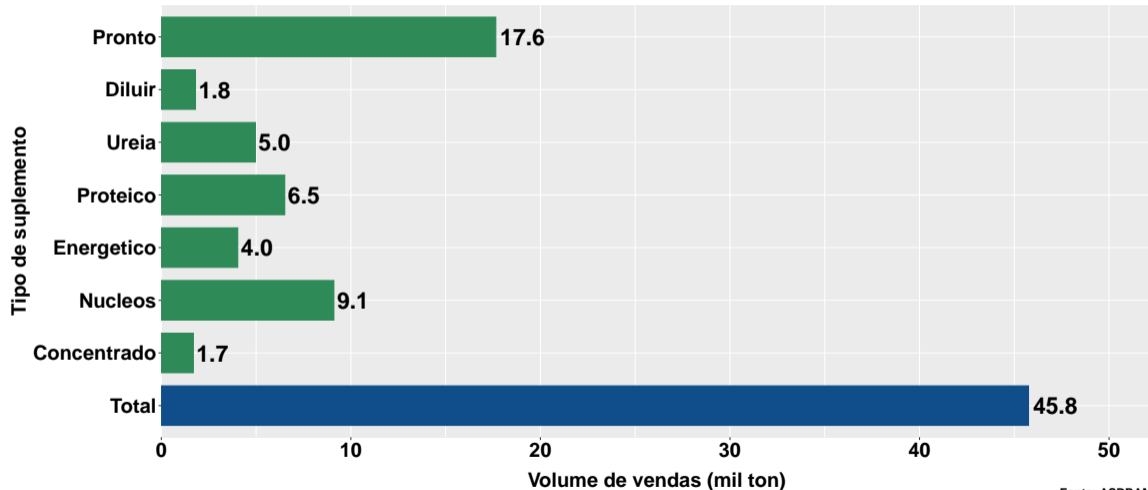
São Paulo, 14/06/2022

- 1 Volume de vendas de suplementos no Mato Grosso
- 2 Número de animais suplementados no Mato Grosso

## Section 1

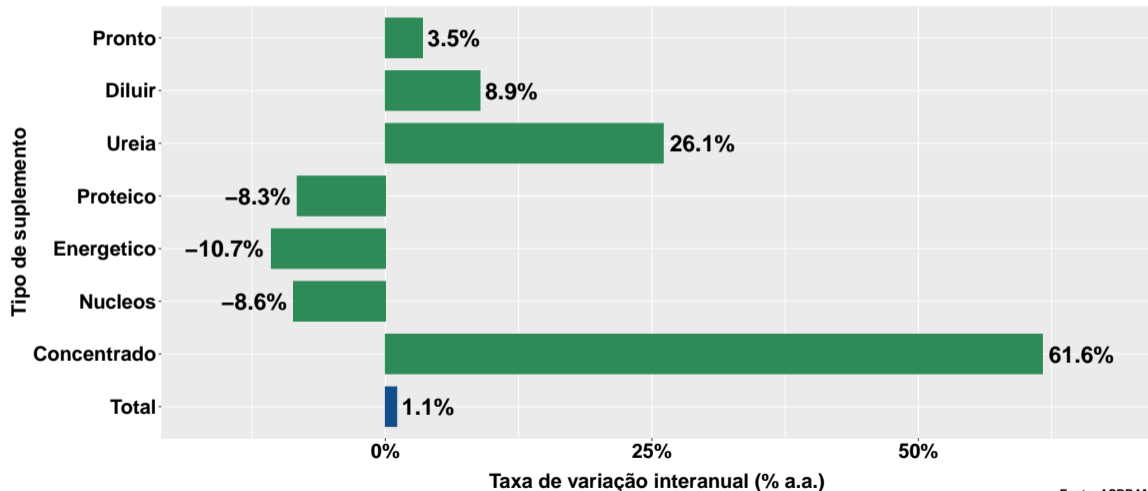
# Volume de vendas de suplementos no Mato Grosso

## Volume de vendas no mês



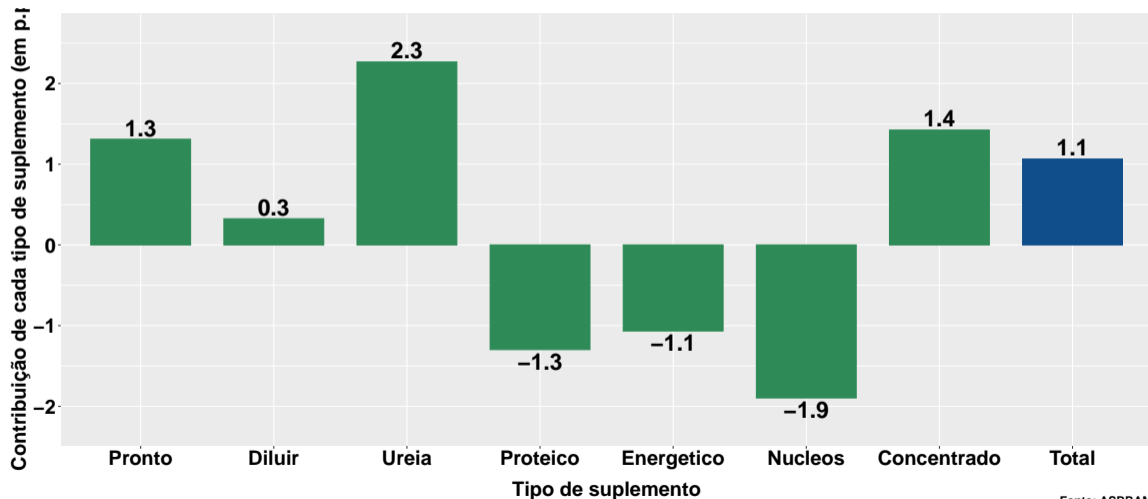
Fonte: ASBRAM

## Variação interanual do volume de vendas



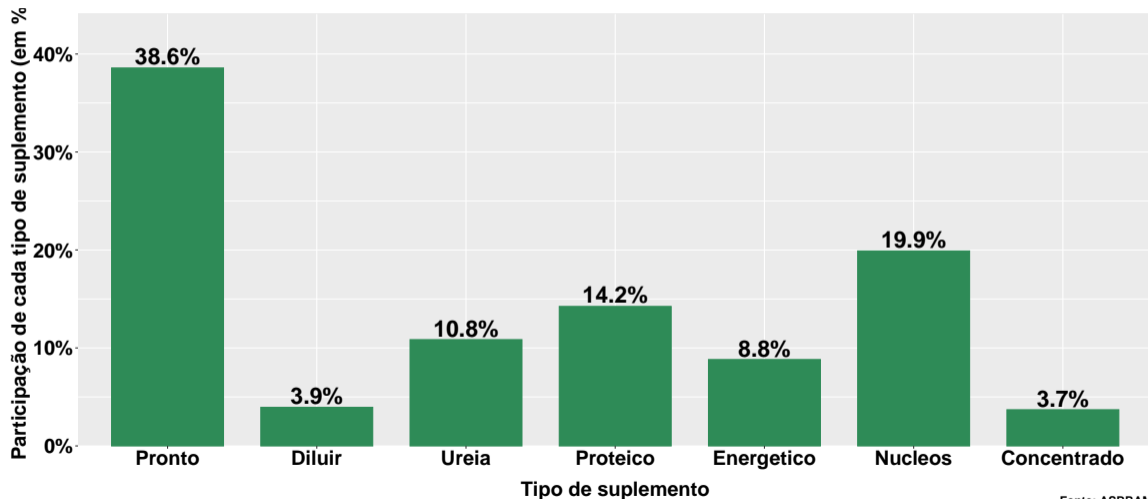
Fonte: ASBRAM

## Contribuição de cada suplemento para variação interanual do volume de vendas



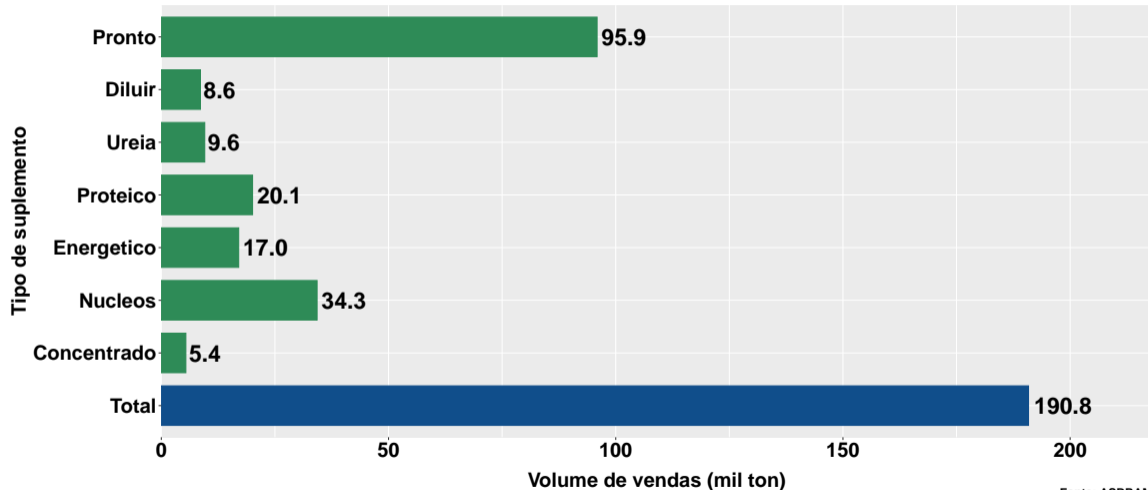
Fonte: ASBRAM

## Participação de cada suplemento no volume total de vendas no mês



Fonte: ASBRAM

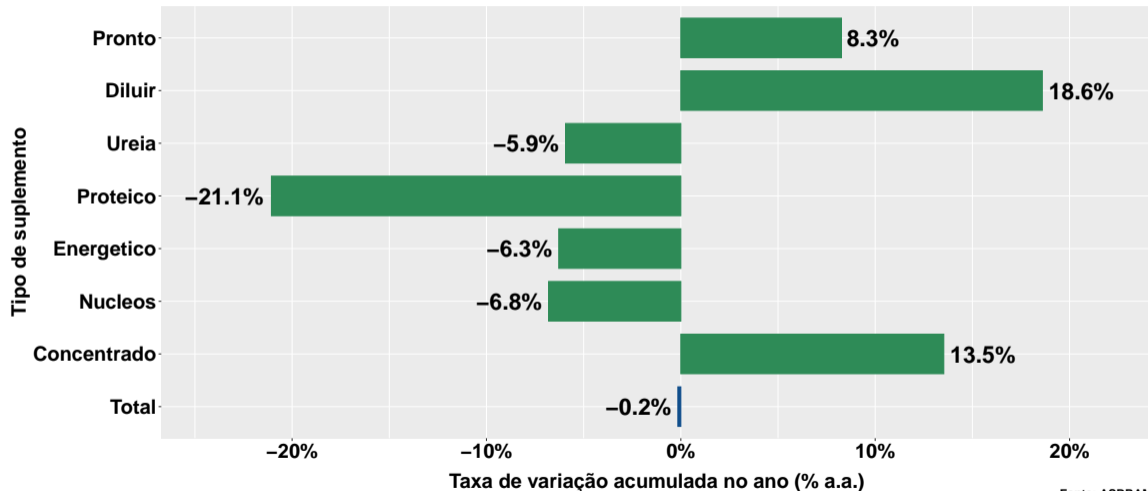
## Volume de vendas acumulado no ano



Fonte: ASBRAM

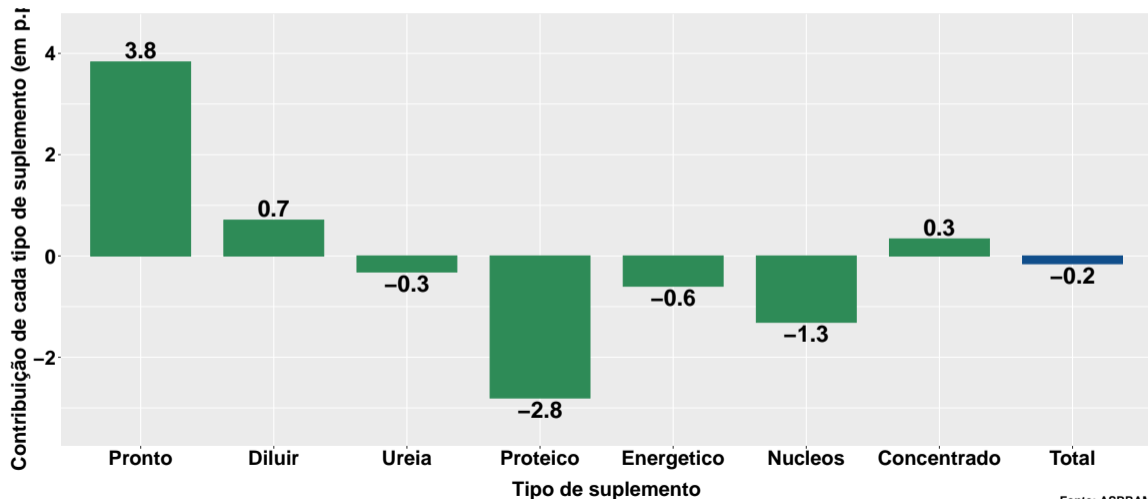


## Varição do volume de vendas acumulado no ano



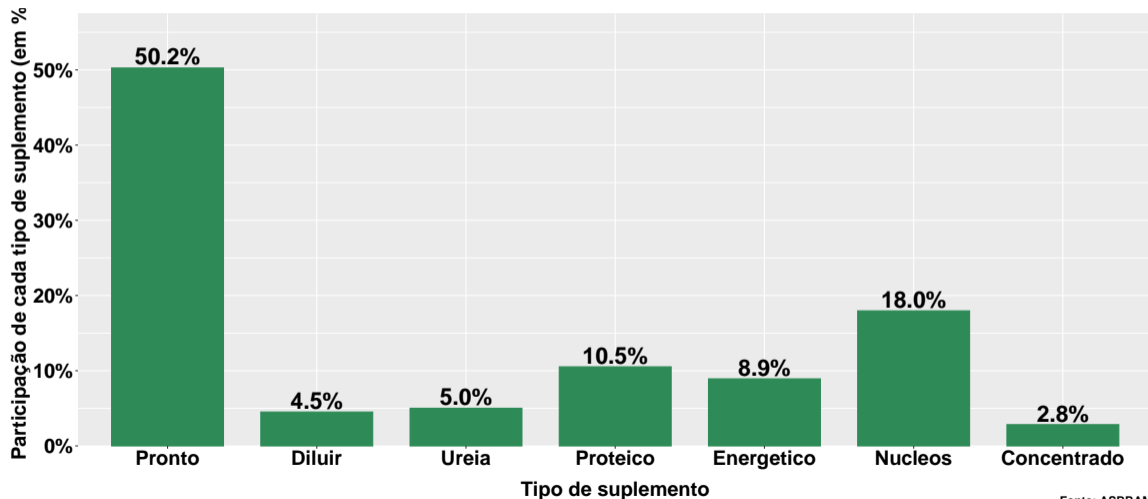
Fonte: ASBRAM

## Contribuição de cada suplemento para variação do volume de vendas acumulado no ano



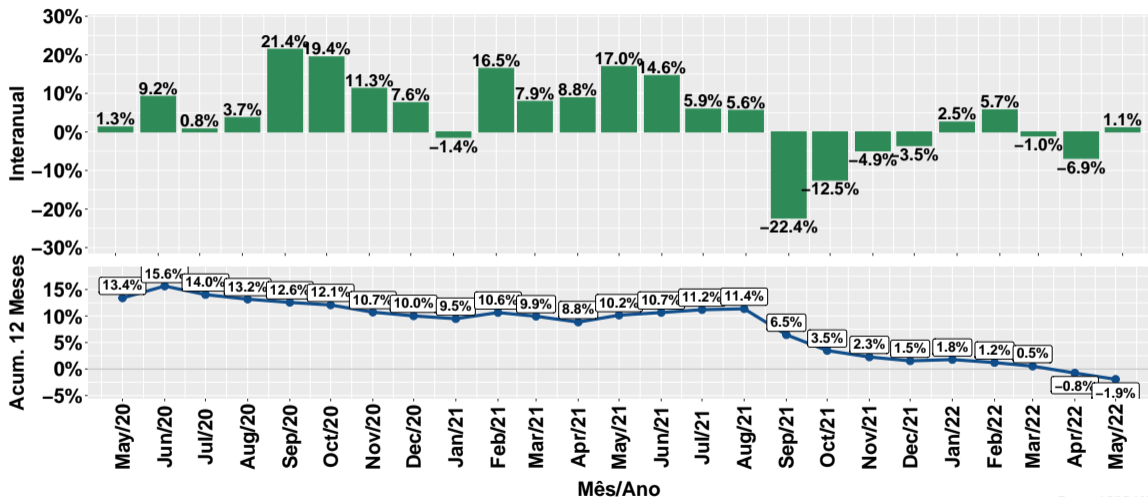
Fonte: ASBRAM

## Participação de cada suplemento no volume total de vendas no mês



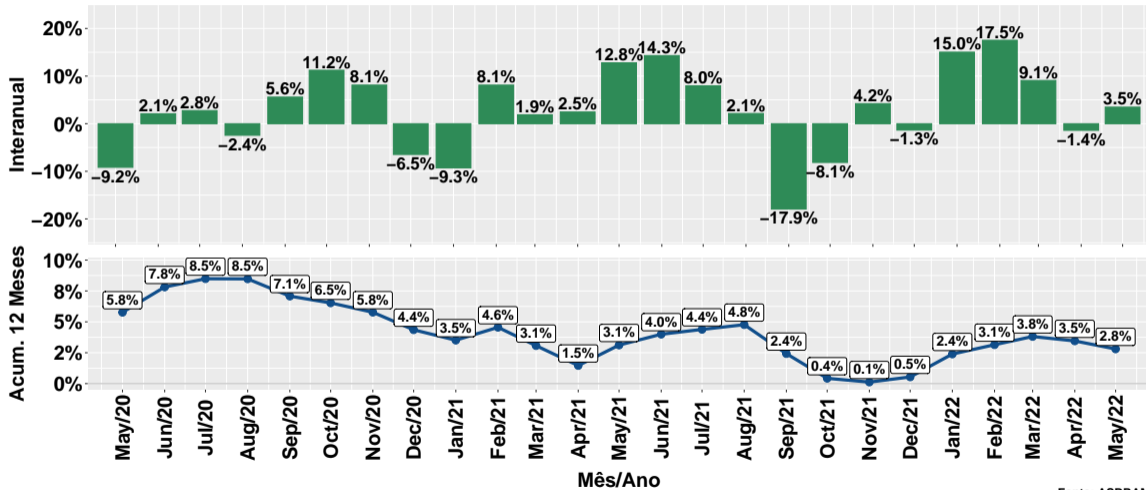
Fonte: ASBRAM

# Evolução do volume total de vendas



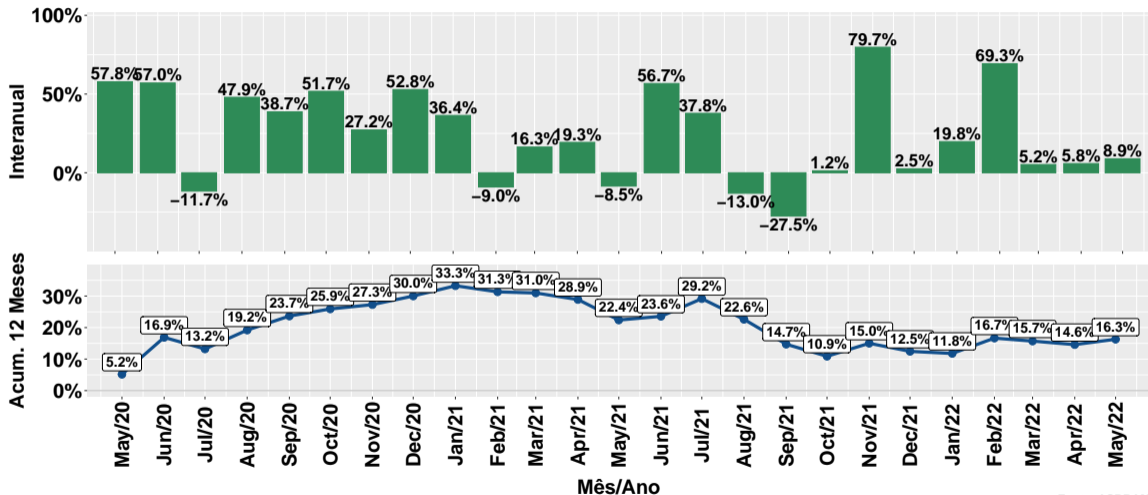
Fonte: ASBRAM

# Evolução do volume de vendas: Pronto para uso



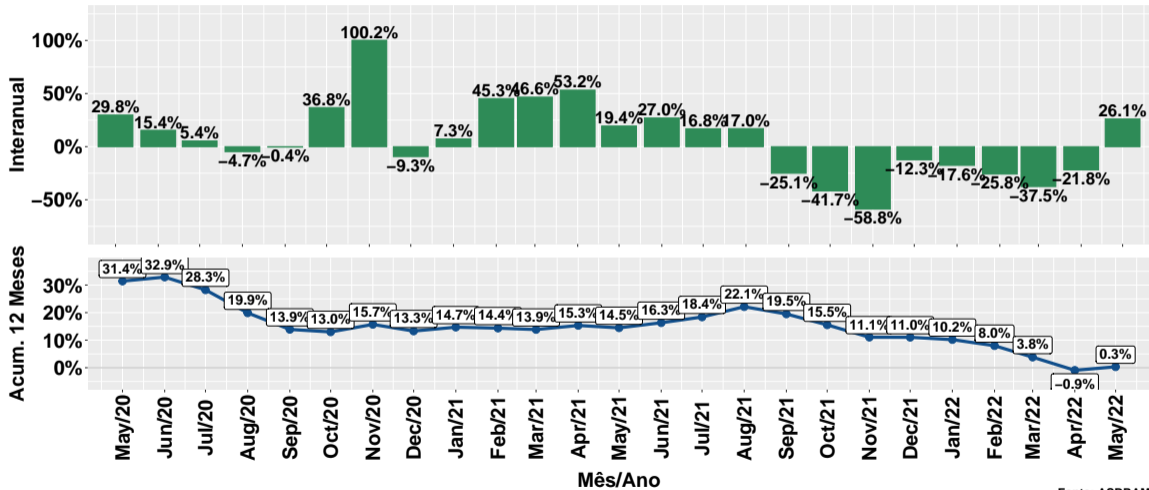
Fonte: ASBRAM

## Evolução do volume de vendas: Para diluir



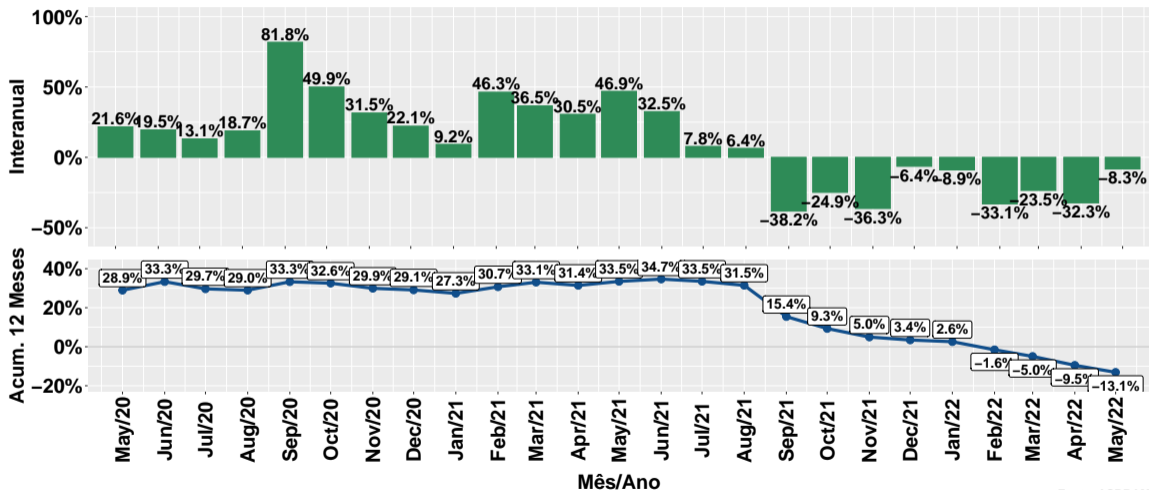
Fonte: ASBRAM

## Evolução do volume de vendas: Ureia



Fonte: ASBRAM

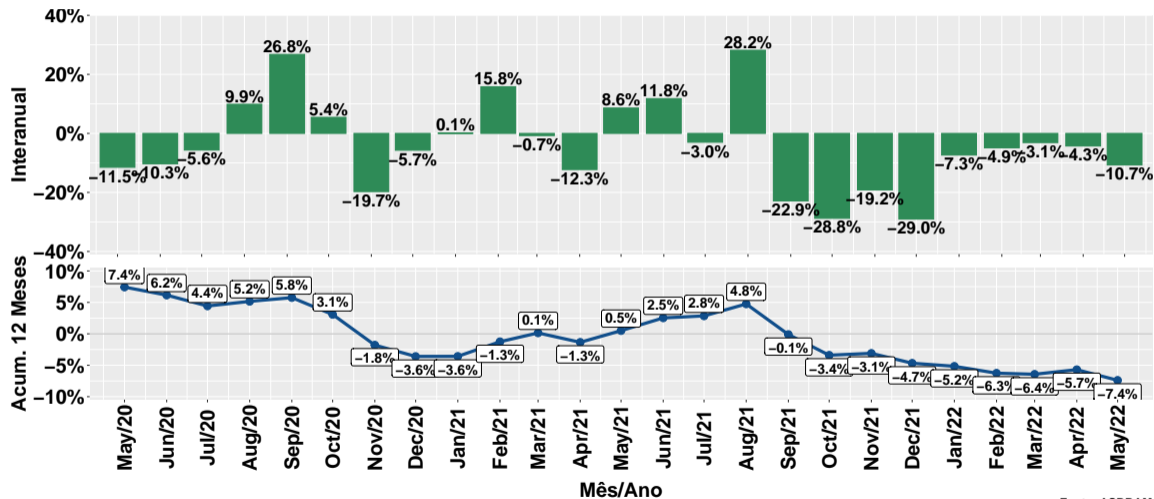
## Evolução do volume de vendas: Proteico



Fonte: ASBRAM

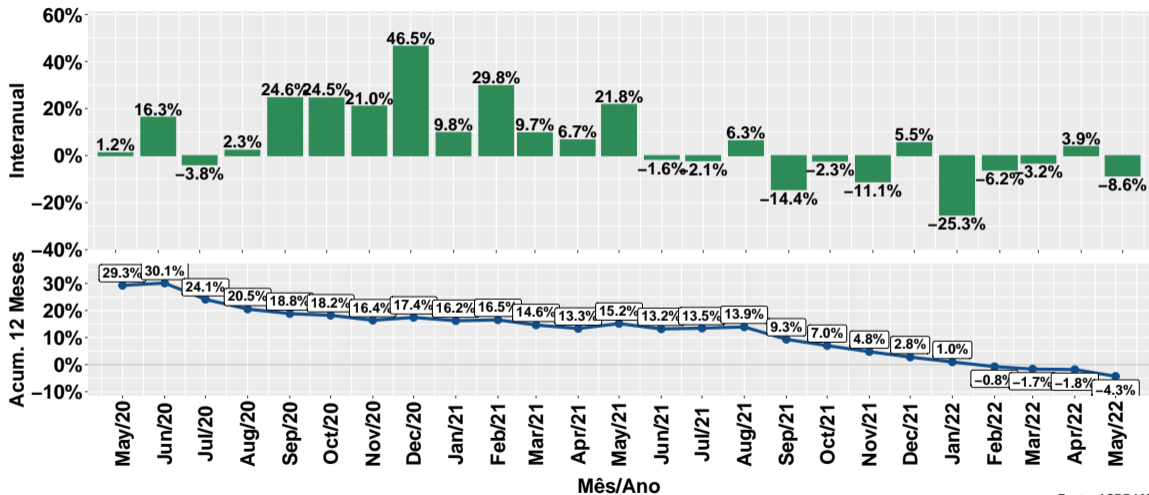


## Evolução do volume de vendas: Prot. energético



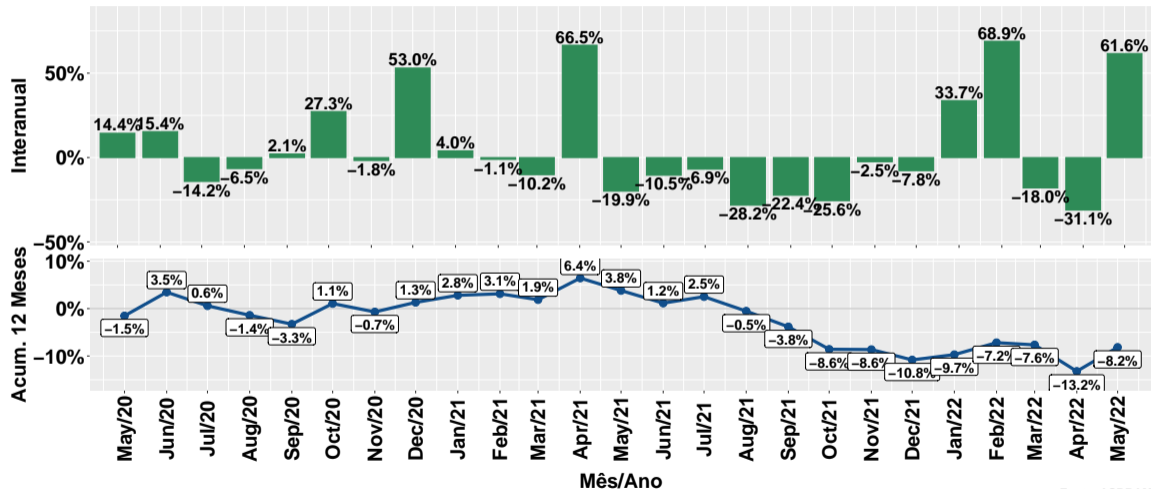
Fonte: ASBRAM

# Evolução do volume de vendas: Núcleos



Fonte: ASBRAM

## Evolução do volume de vendas: Concentrado



Fonte: ASBRAM

## Síntese de May/2022 (Parte 01)

	Vol. vendas <sup>1</sup>	Variação (%)			
		Mensal <sup>2</sup>	Interanual <sup>3</sup>	Acum. ano	12 meses
Pronto	17.6	-9.6%	3.5%	8.3%	2.8%
Diluir	1.8	2.7%	8.9%	18.6%	16.3%
Ureia	5.0	154.1%	26.1%	-5.9%	0.3%
Proteico	6.5	61.6%	-8.3%	-21.1%	-13.1%
Energetico	4.0	5.0%	-10.7%	-6.3%	-7.4%
Nucleos	9.1	11.3%	-8.6%	-6.8%	-4.3%
Concentrado	1.7	71.6%	61.6%	13.5%	-8.2%
<b>Total</b>	<b>45.8</b>	<b>13.7%</b>	<b>1.1%</b>	<b>-0.2%</b>	<b>-1.9%</b>

Note: Fonte: ASBRAM

<sup>1</sup> Em mil toneladas <sup>2</sup> Mês/Mês anterior <sup>3</sup> Mês/Mesmo mês ano anterior

## Síntese de May/2022 (Parte 02)

	Contribuição (em p.p.)			
	Mensal <sup>2</sup>	Interanual <sup>3</sup>	Acum. ano	12 meses
Pronto	-4.6	1.3	3.8	1.2
Diluir	0.1	0.3	0.7	0.6
Ureia	7.5	2.3	-0.3	0.0
Proteico	6.2	-1.3	-2.8	-1.9
Energetico	0.5	-1.1	-0.6	-0.7
Nucleos	2.3	-1.9	-1.3	-0.9
Concentrado	1.8	1.4	0.3	-0.3
<b>Total</b>	<b>13.7</b>	<b>1.1</b>	<b>-0.2</b>	<b>-1.9</b>

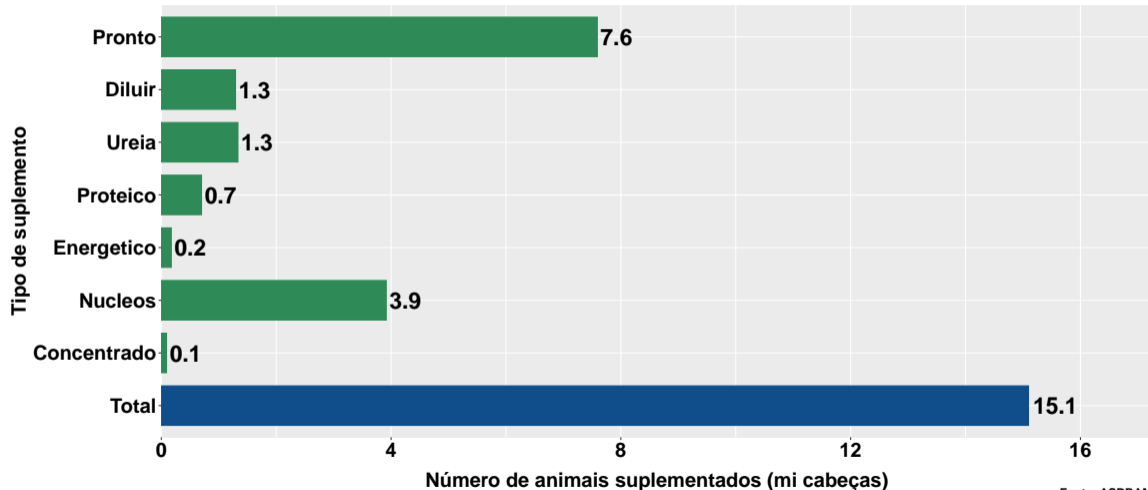
Note: Fonte: ASBRAM

<sup>1</sup> Em mil toneladas <sup>2</sup> Mês/Mês anterior <sup>3</sup> Mês/Mesmo mês ano anterior

## Section 2

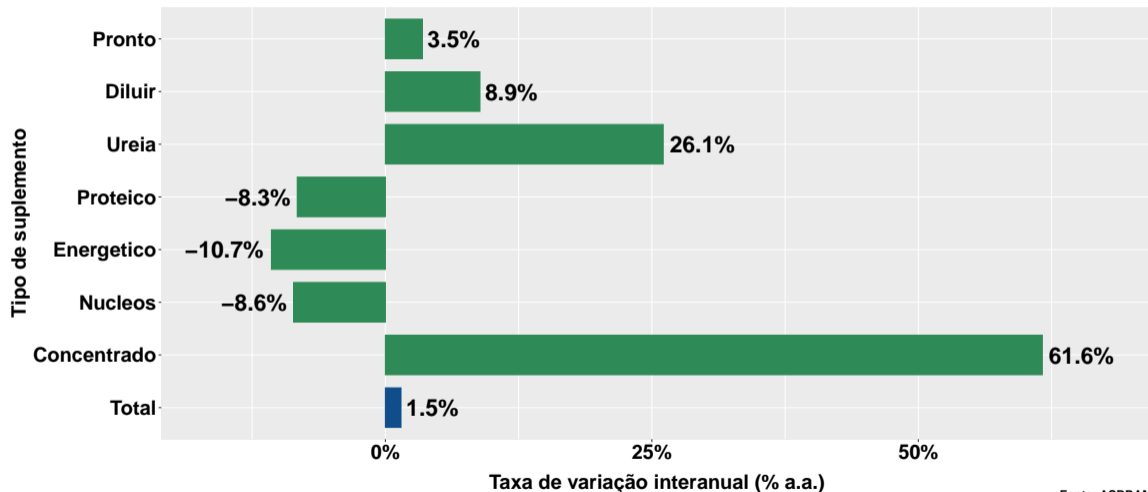
# Número de animais suplementados no Mato Grosso

# Número de animais suplementados



Fonte: ASBRAM

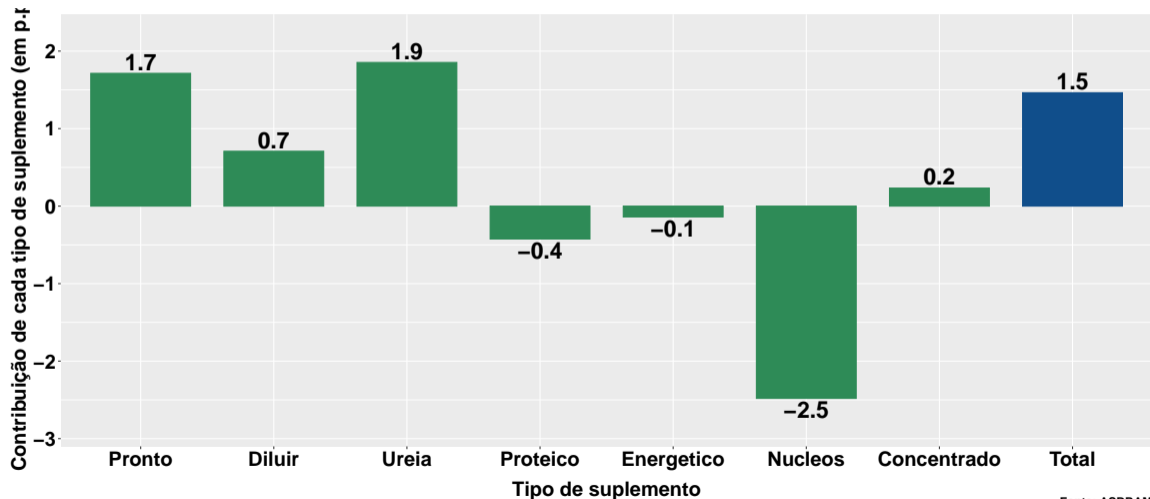
## Var. interanual do num. de animais suplementados



Fonte: ASBRAM

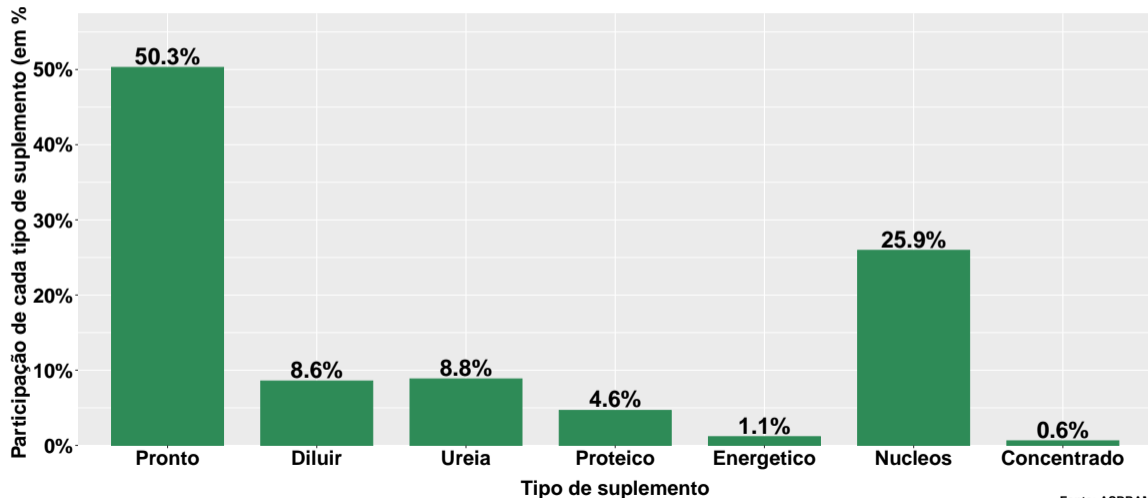


## Contribuição de cada suplemento para variação interanual do número de animais suplementados



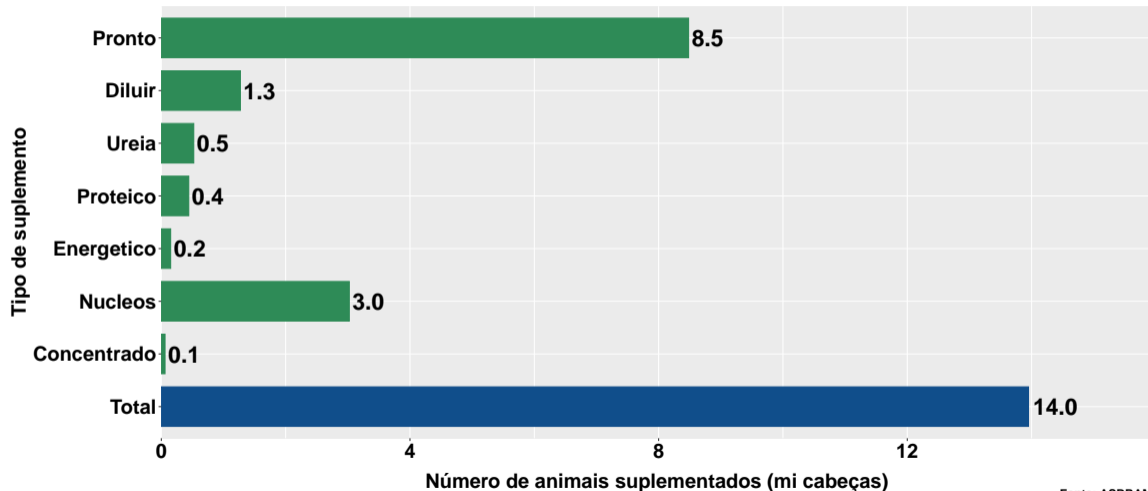
Fonte: ASBRAM

## Participação de cada suplemento no número de animais suplementados no mês



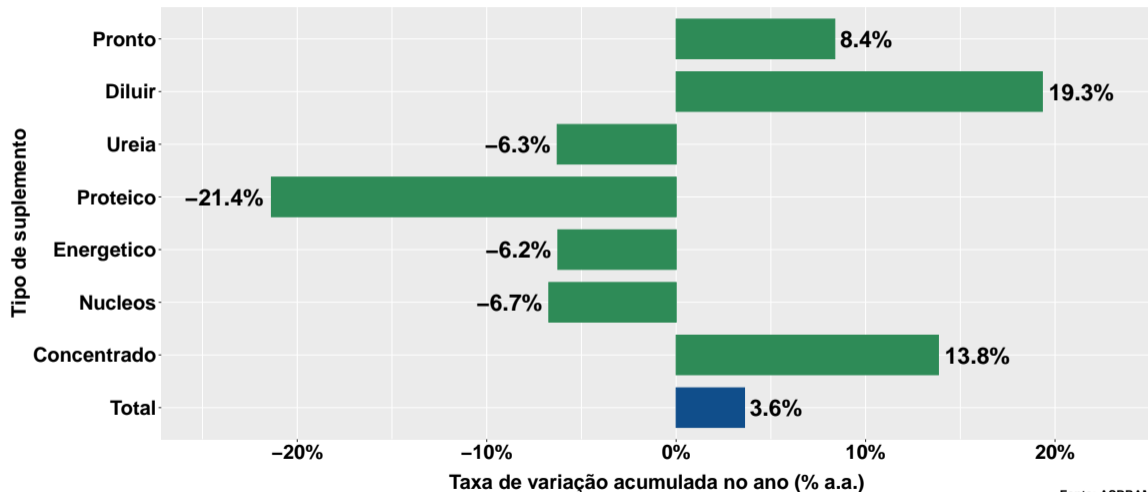
Fonte: ASBRAM

# Número de animais suplementados no ano



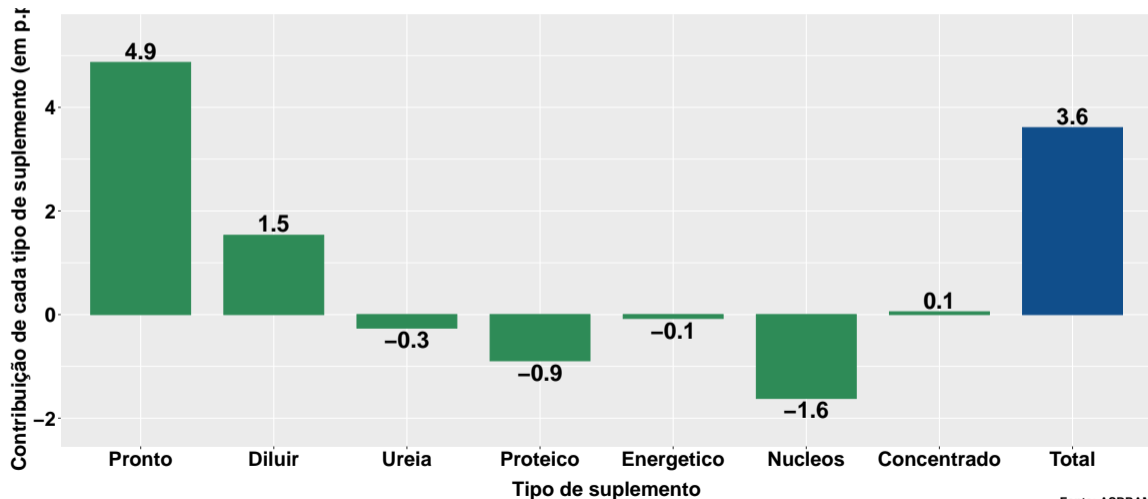
Fonte: ASBRAM

## Varição do num. de animais suplementados no ano



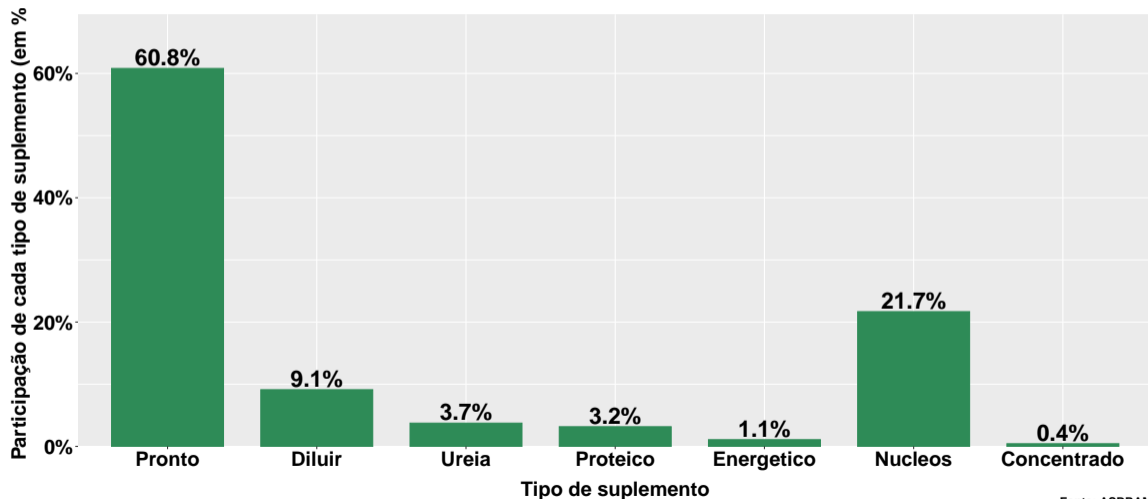
Fonte: ASBRAM

## Contribuição de cada suplemento para variação do número de animais suplementados no ano



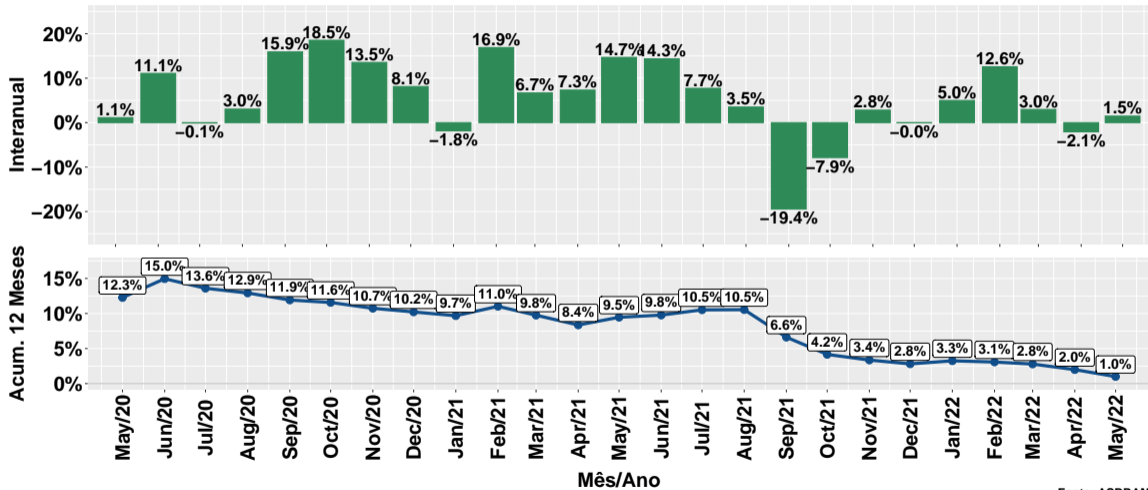
Fonte: ASBRAM

## Participação de cada suplemento no número de animais suplementados no ano



Fonte: ASBRAM

# Evolução do número de animais suplementados



Fonte: ASBRAM

## Síntese de May/2022 (Parte 01)

	Num. animais <sup>1</sup>	Variação (%)			
		Mensal <sup>2</sup>	Interanual <sup>3</sup>	Acum. ano	12 meses
Pronto	7.6	-12.5%	3.5%	8.4%	2.9%
Diluir	1.3	-0.6%	8.9%	19.3%	16.7%
Ureia	1.3	145.9%	26.1%	-6.3%	0.1%
Proteico	0.7	56.4%	-8.3%	-21.4%	-13.3%
Energetico	0.2	1.6%	-10.7%	-6.2%	-7.4%
Nucleos	3.9	7.7%	-8.6%	-6.7%	-4.4%
Concentrado	0.1	66.1%	61.6%	13.8%	-8.0%
<b>Total</b>	<b>15.1</b>	<b>1.9%</b>	<b>1.5%</b>	<b>3.6%</b>	<b>1.0%</b>

Note: Fonte: ASBRAM

<sup>1</sup> Milhões de cabeças <sup>2</sup> Mês/Mês anterior <sup>3</sup> Mês/Mesmo mês ano anterior



## Síntese de May/2022 (Parte 02)

	Contribuição (em p.p.)			
	Mensal <sup>2</sup>	Interanual <sup>3</sup>	Acum. ano	12 meses
Pronto	-7.3	1.7	4.9	1.6
Diluir	-0.1	0.7	1.5	1.3
Ureia	5.3	1.9	-0.3	0.0
Proteico	1.7	-0.4	-0.9	-0.6
Energetico	0.0	-0.1	-0.1	-0.1
Nucleos	1.9	-2.5	-1.6	-1.1
Concentrado	0.2	0.2	0.1	-0.0
<b>Total</b>	<b>1.9</b>	<b>1.5</b>	<b>3.6</b>	<b>1.0</b>

Note: Fonte: ASBRAM

<sup>1</sup> Milhões de cabeças <sup>2</sup> Mês/Mês anterior <sup>3</sup> Mês/Mesmo mês ano anterior