

Índice ASBRAM - Pará

Desempenho Maio/2022

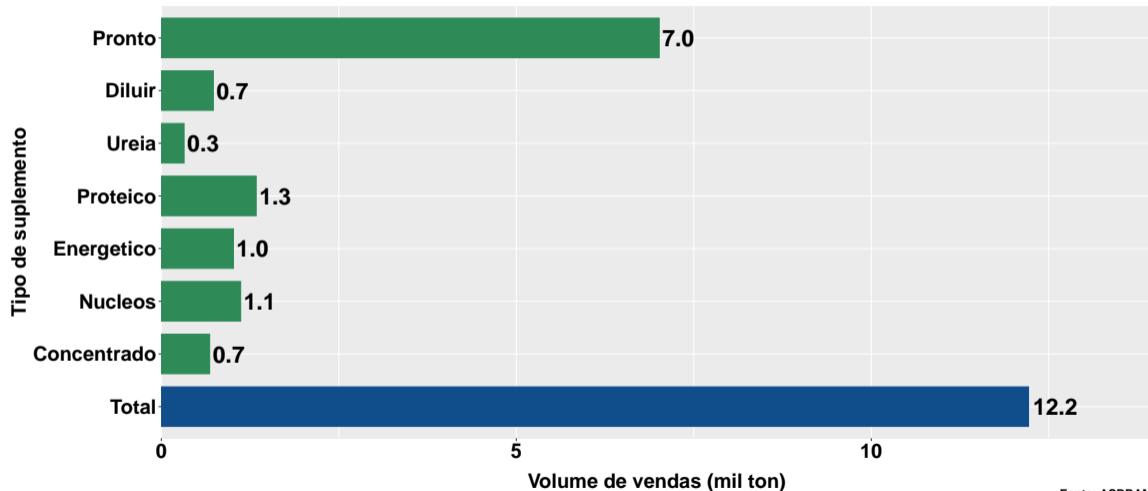
São Paulo, 14/06/2022

- 1 Volume de vendas de suplementos no Pará
- 2 Número de animais suplementados no Pará

Section 1

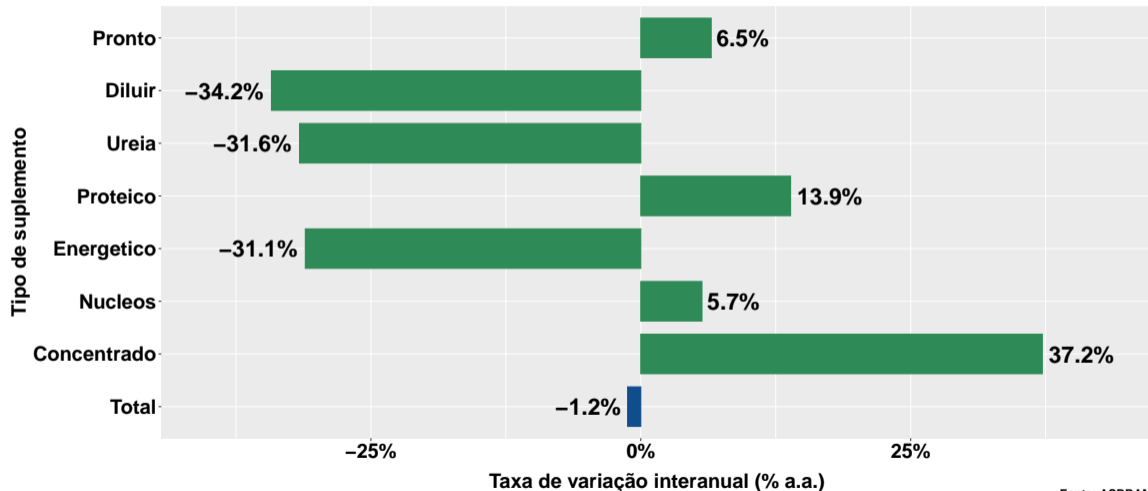
Volume de vendas de suplementos no Pará

Volume de vendas no mês



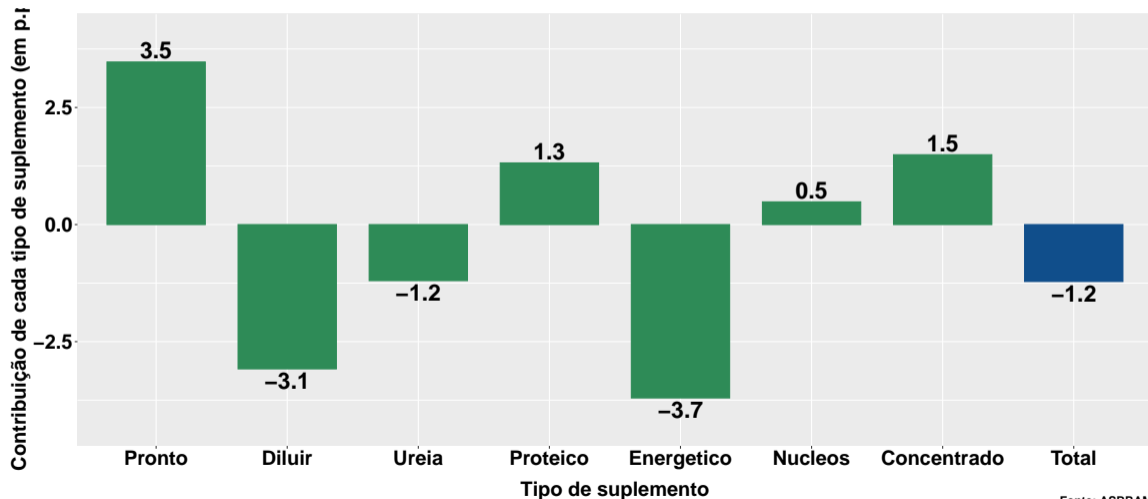
Fonte: ASBRAM

Variação interanual do volume de vendas



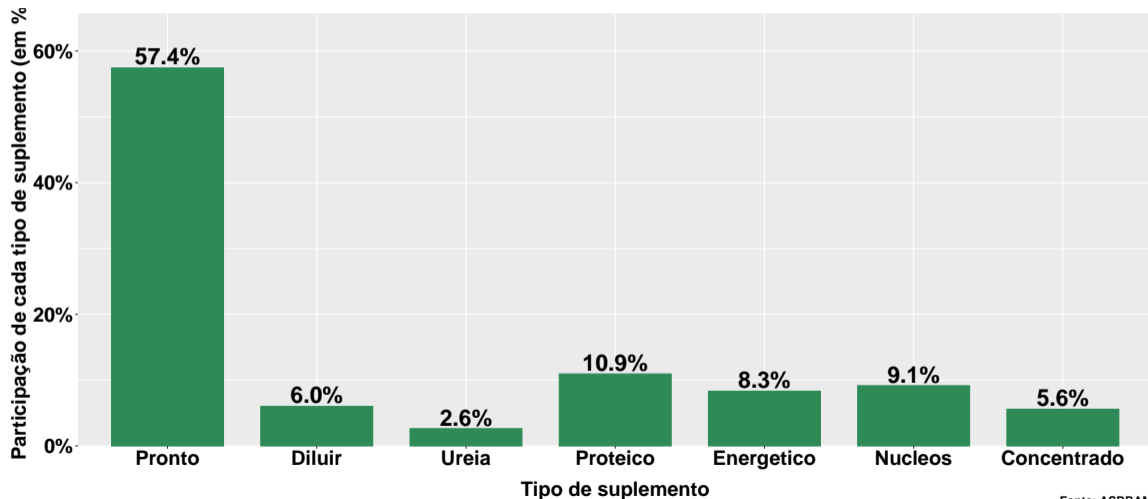
Fonte: ASBRAM

Contribuição de cada suplemento para variação interanual do volume de vendas



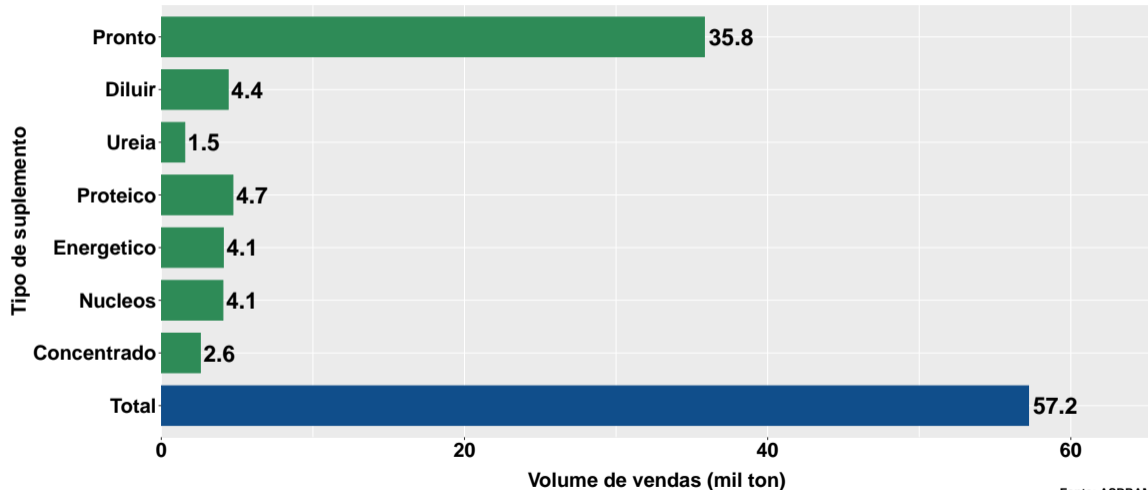
Fonte: ASBRAM

Participação de cada suplemento no volume total de vendas no mês



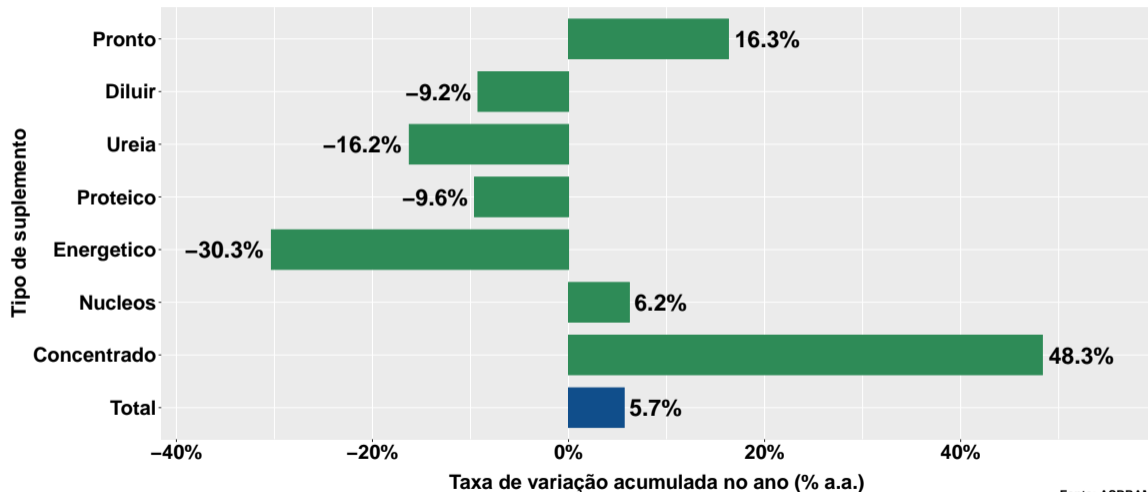
Fonte: ASBRAM

Volume de vendas acumulado no ano



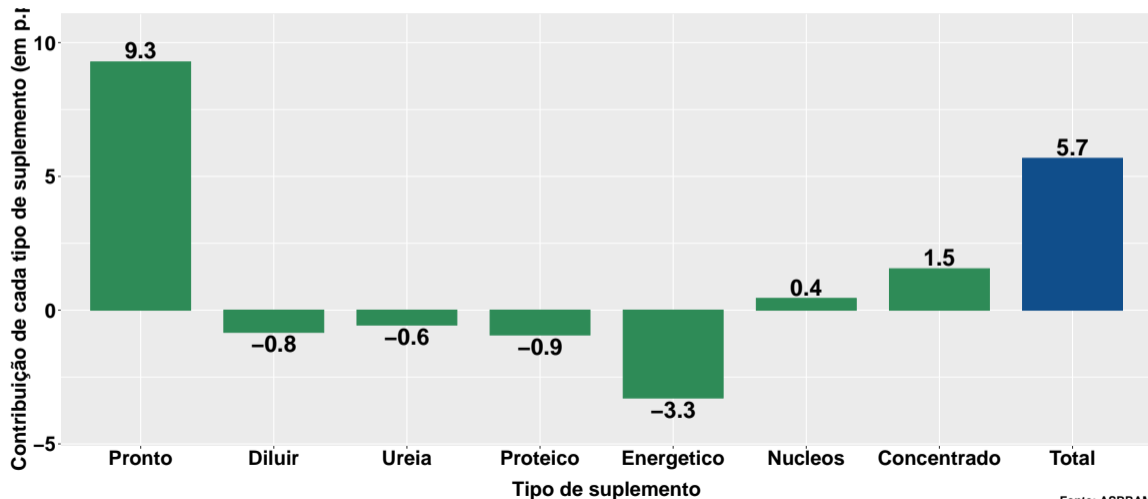
Fonte: ASBRAM

Variação do volume de vendas acumulado no ano



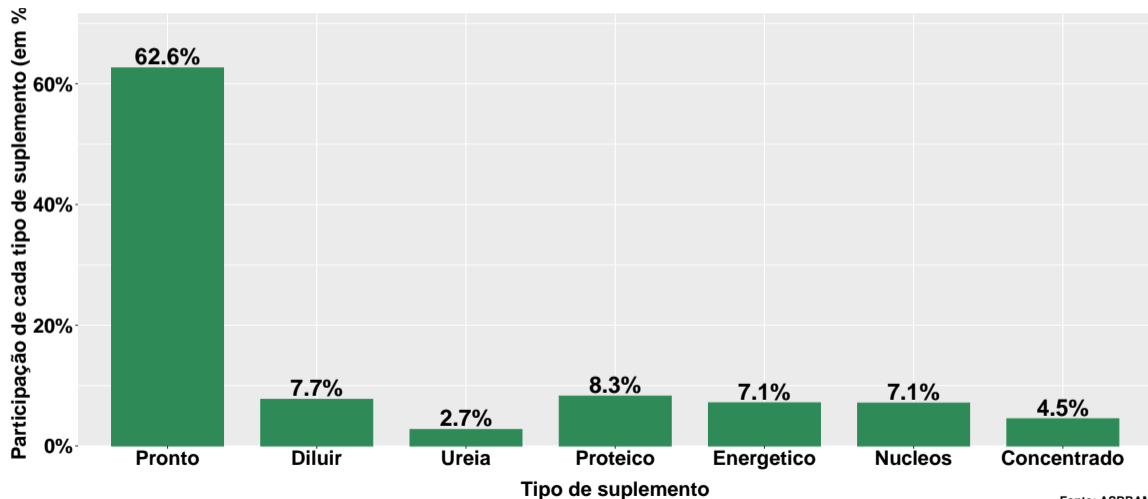
Fonte: ASBRAM

Contribuição de cada suplemento para variação do volume de vendas acumulado no ano



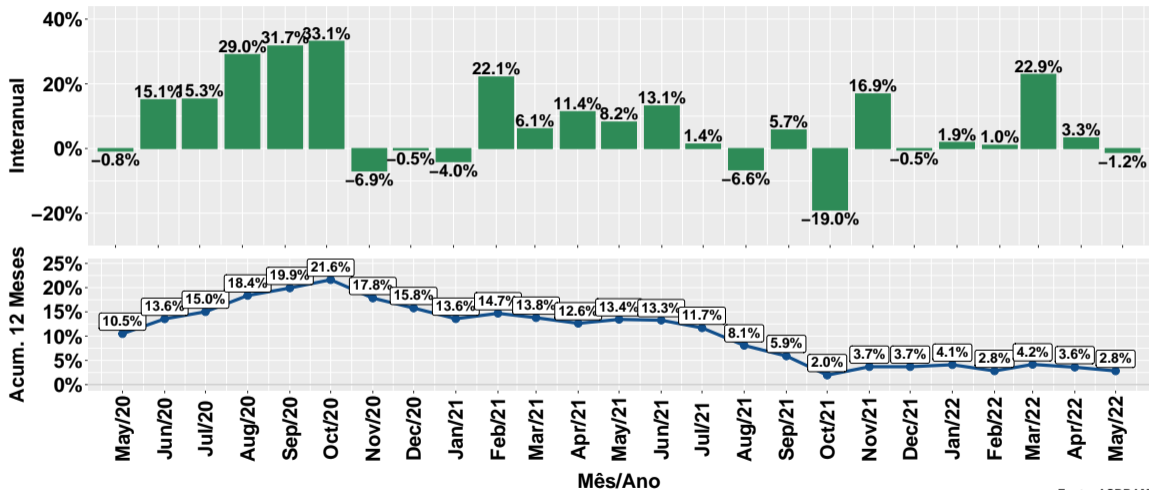
Fonte: ASBRAM

Participação de cada suplemento no volume total de vendas no mês



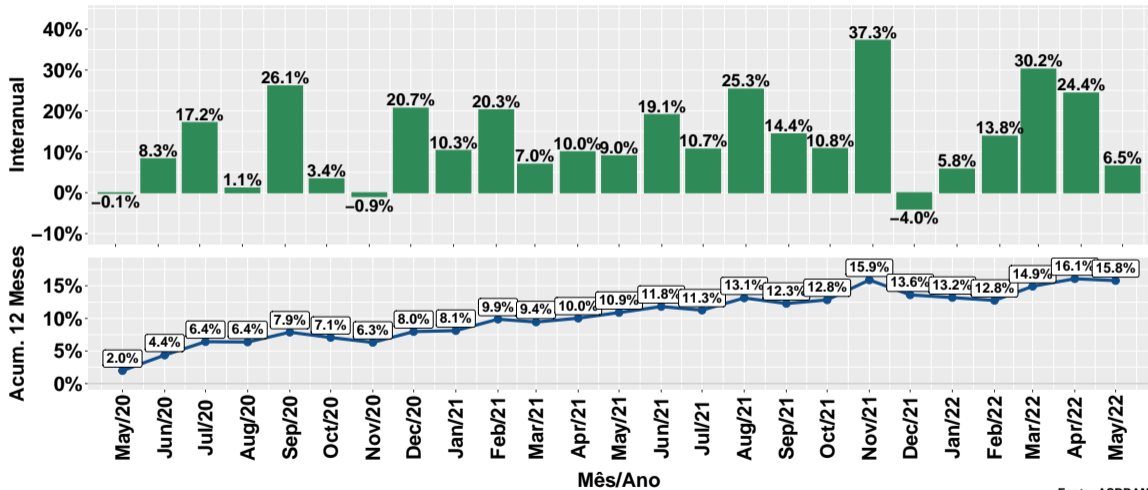
Fonte: ASBRAM

Evolução do volume total de vendas



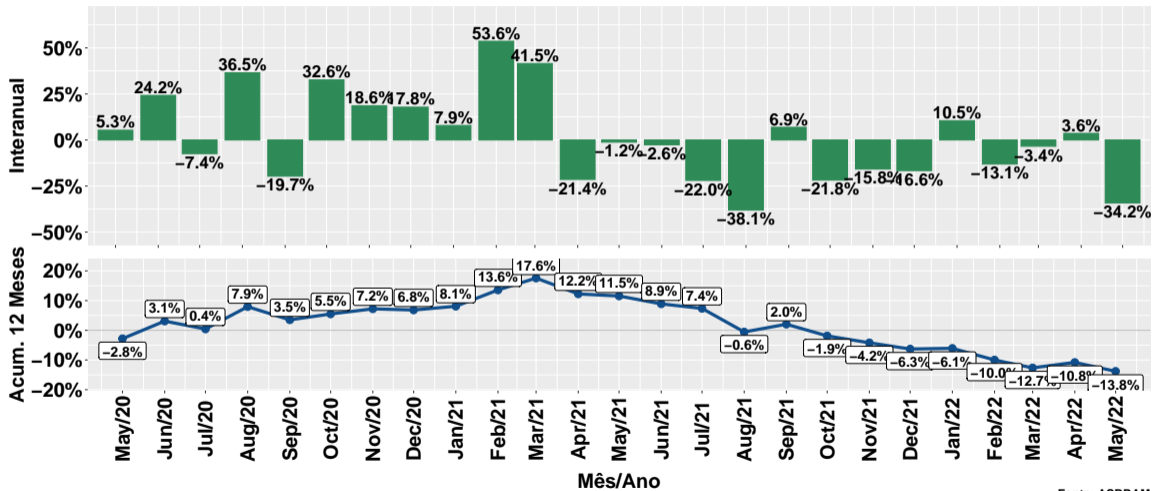
Fonte: ASBRAM

Evolução do volume de vendas: Pronto para uso



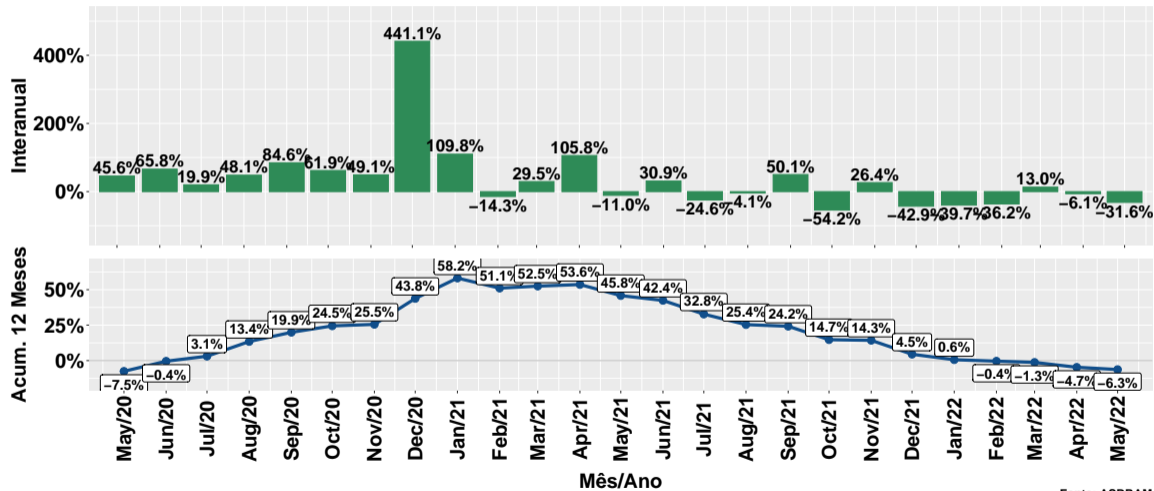
Fonte: ASBRAM

Evolução do volume de vendas: Para diluir



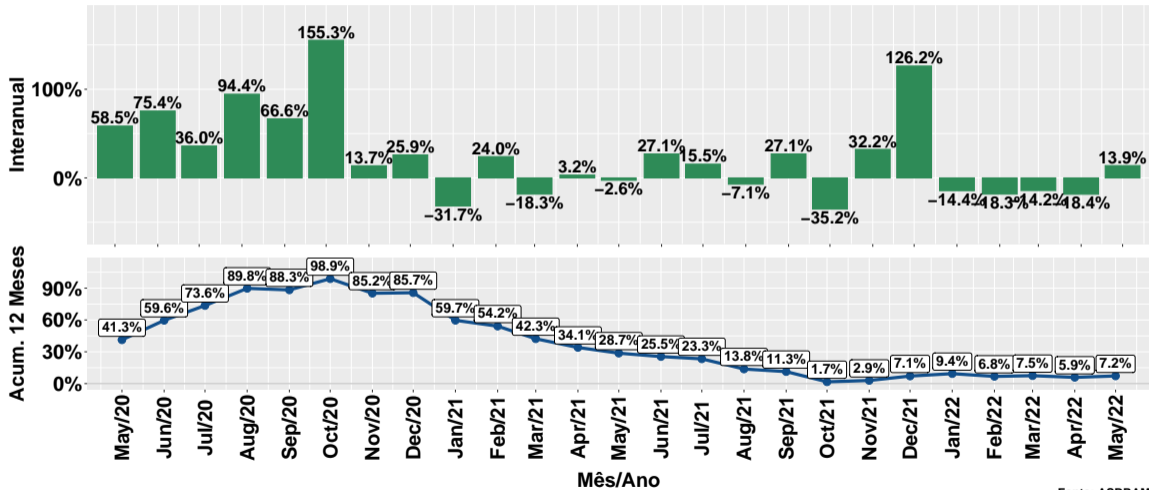
Fonte: ASBRAM

Evolução do volume de vendas: Ureia



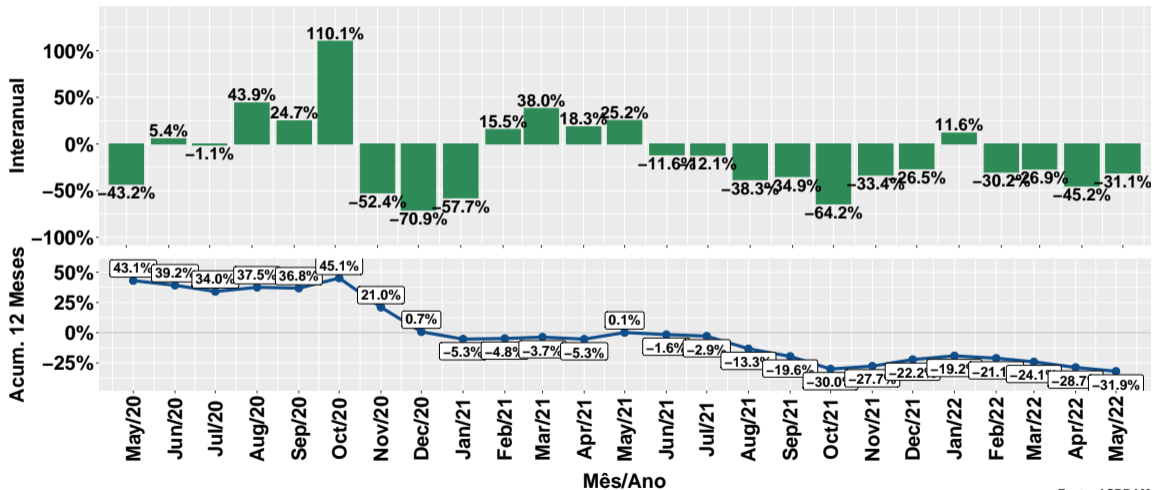
Fonte: ASBRAM

Evolução do volume de vendas: Proteico



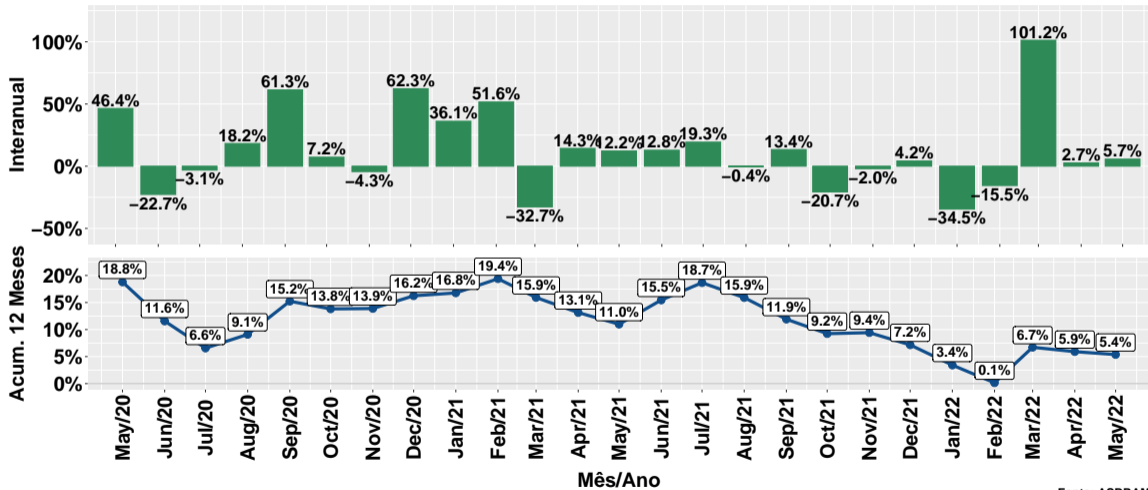
Fonte: ASBRAM

Evolução do volume de vendas: Prot. energético



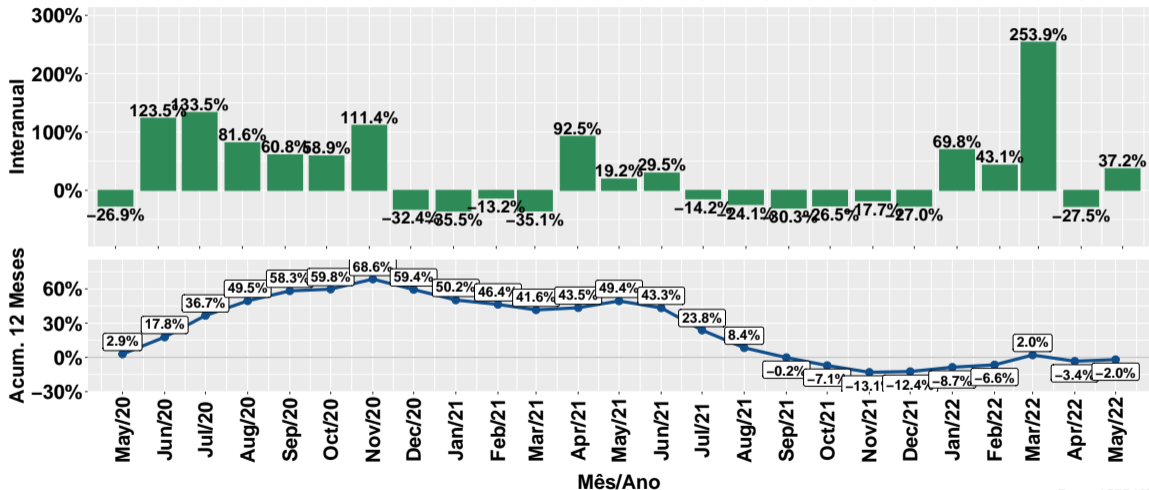
Fonte: ASBRAM

Evolução do volume de vendas: Núcleos



Fonte: ASBRAM

Evolução do volume de vendas: Concentrado



Fonte: ASBRAM

Síntese de May/2022 (Parte 01)

	Vol. vendas ¹	Variação (%)			
		Mensal ²	Interanual ³	Acum. ano	12 meses
Pronto	7.0	-4.3%	6.5%	16.3%	15.8%
Diluir	0.7	-14.5%	-34.2%	-9.2%	-13.8%
Ureia	0.3	-4.0%	-31.6%	-16.2%	-6.3%
Proteico	1.3	50.9%	13.9%	-9.6%	7.2%
Energetico	1.0	11.3%	-31.1%	-30.3%	-31.9%
Nucleos	1.1	26.6%	5.7%	6.2%	5.4%
Concentrado	0.7	77.5%	37.2%	48.3%	-2.0%
Total	12.2	5.5%	-1.2%	5.7%	2.8%

Note: Fonte: ASBRAM

¹ Em mil toneladas ² Mês/Mês anterior ³ Mês/Mesmo mês ano anterior

Síntese de May/2022 (Parte 02)

	Contribuição (em p.p.)			
	Mensal ²	Interanual ³	Acum. ano	12 meses
Pronto	-2.7	3.5	9.3	7.8
Diluir	-1.1	-3.1	-0.8	-1.2
Ureia	-0.1	-1.2	-0.6	-0.3
Proteico	3.9	1.3	-0.9	0.8
Energetico	0.9	-3.7	-3.3	-4.6
Nucleos	2.0	0.5	0.4	0.4
Concentrado	2.6	1.5	1.5	-0.1
Total	5.5	-1.2	5.7	2.8

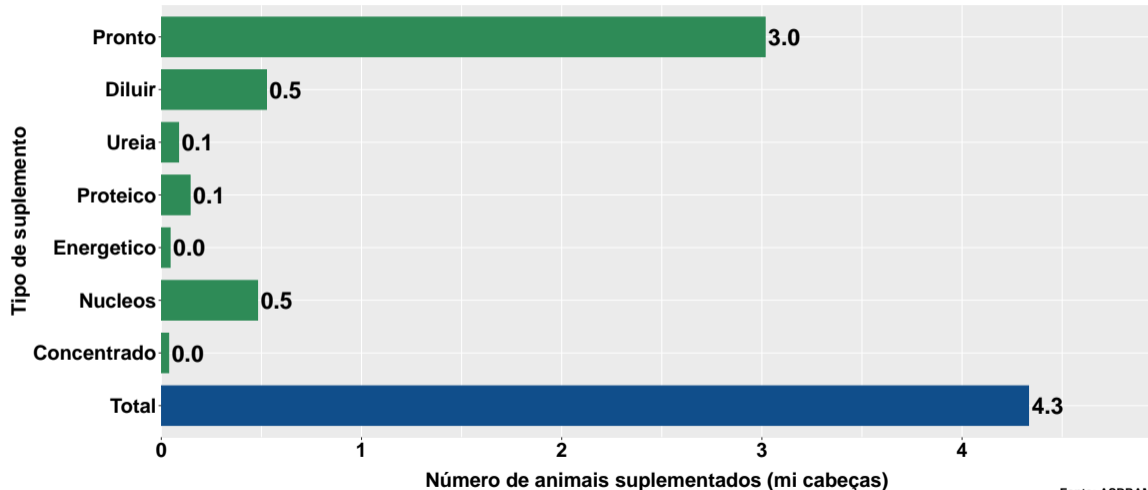
Note: Fonte: ASBRAM

¹ Em mil toneladas ² Mês/Mês anterior ³ Mês/Mesmo mês ano anterior

Section 2

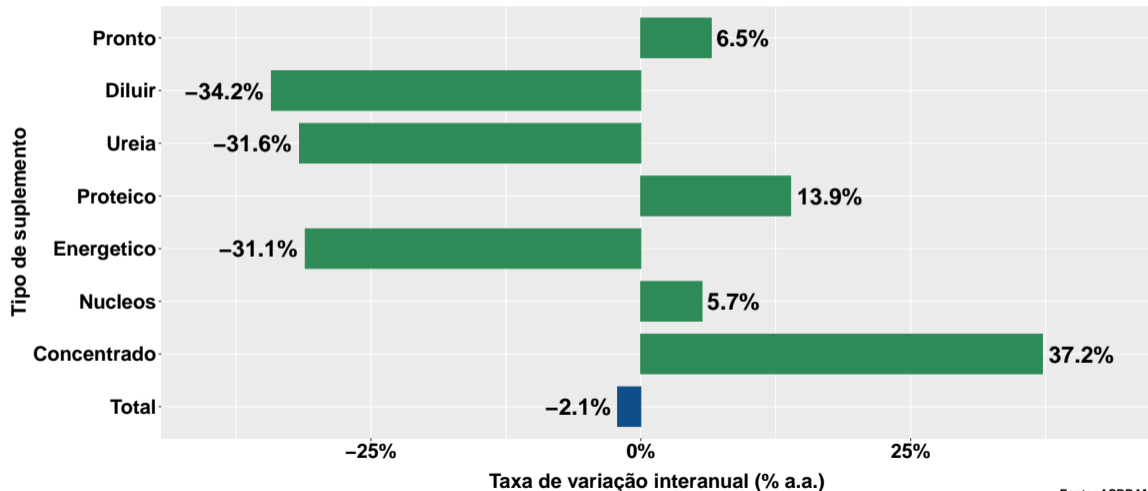
Número de animais suplementados no Pará

Número de animais suplementados



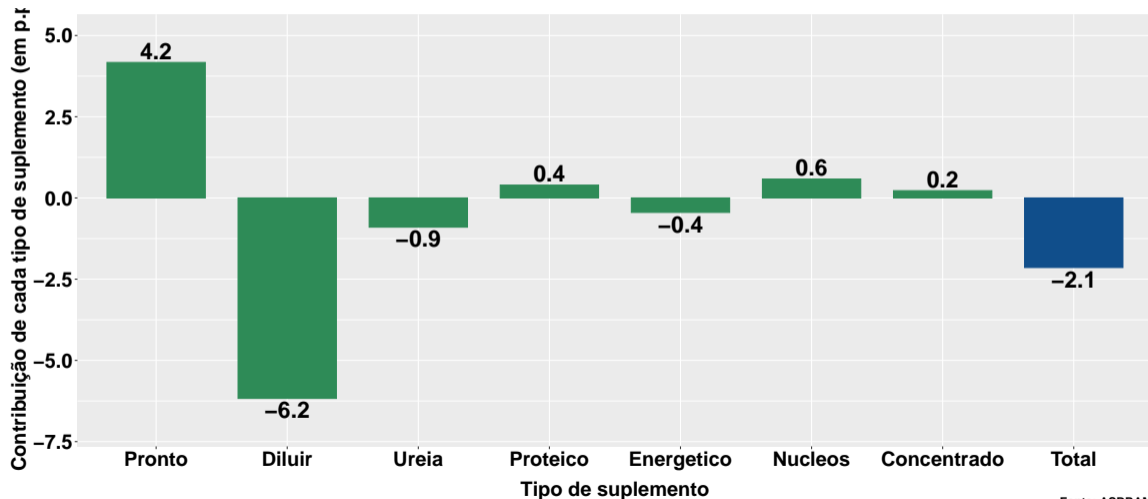
Fonte: ASBRAM

Var. interanual do num. de animais suplementados



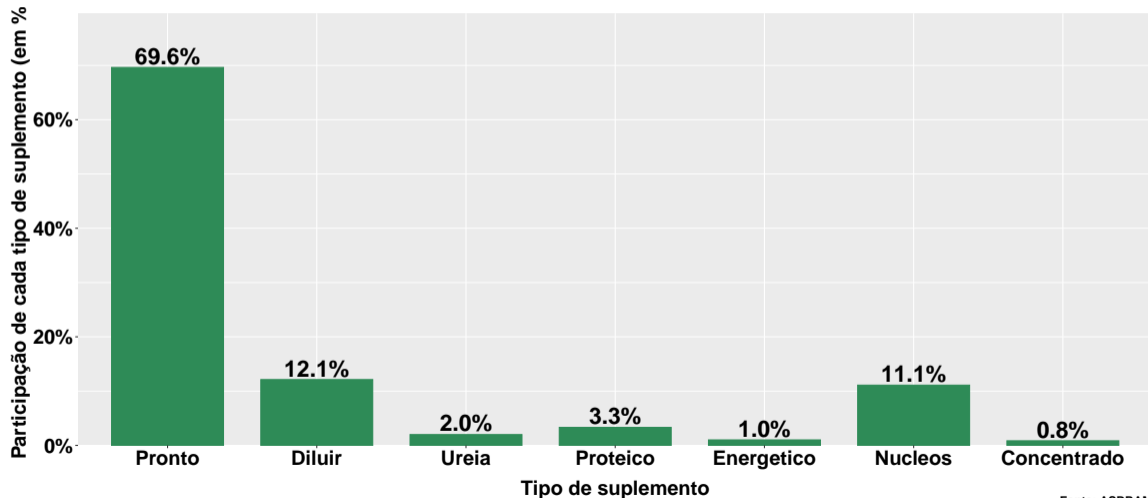
Fonte: ASBRAM

Contribuição de cada suplemento para variação interanual do número de animais suplementados



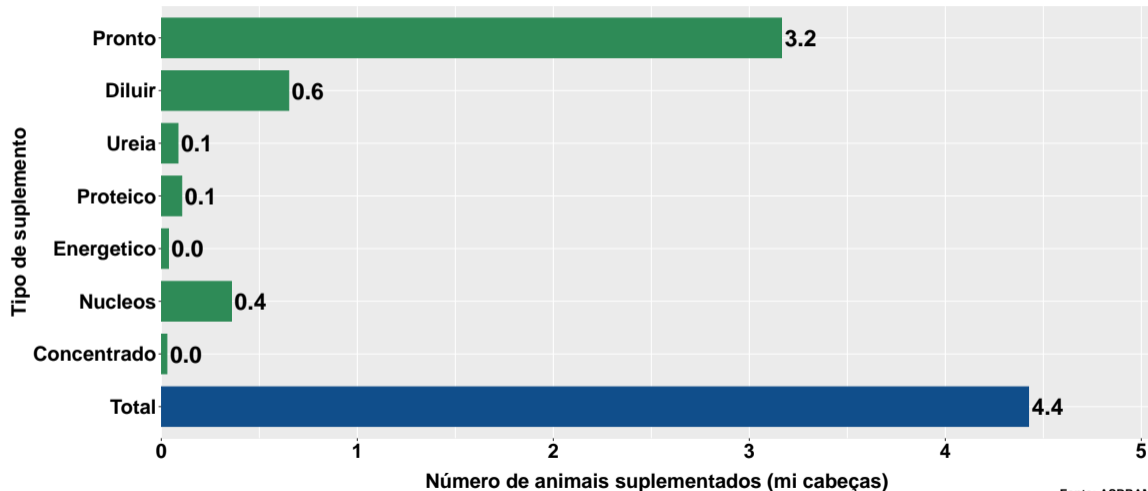
Fonte: ASBRAM

Participação de cada suplemento no número de animais suplementados no mês



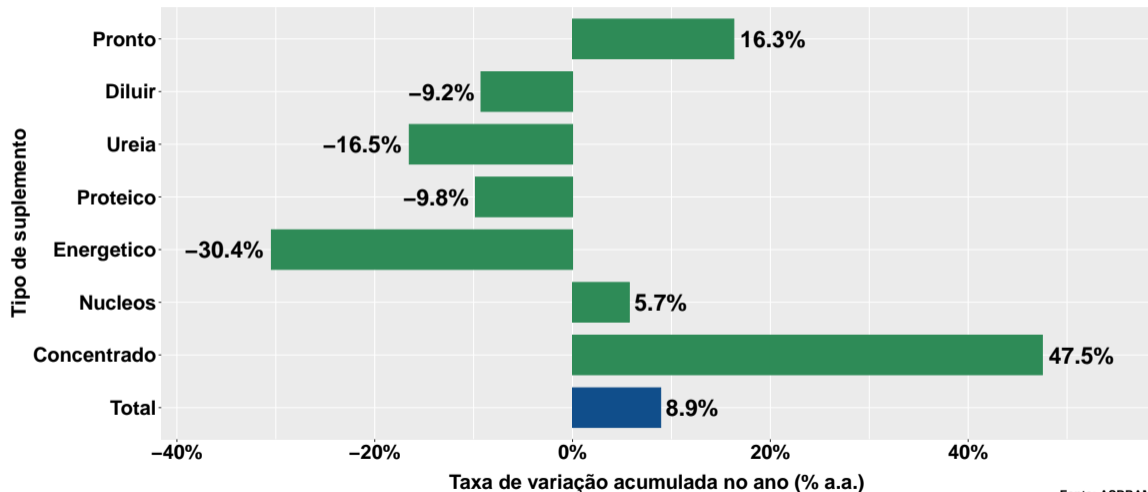
Fonte: ASBRAM

Número de animais suplementados no ano



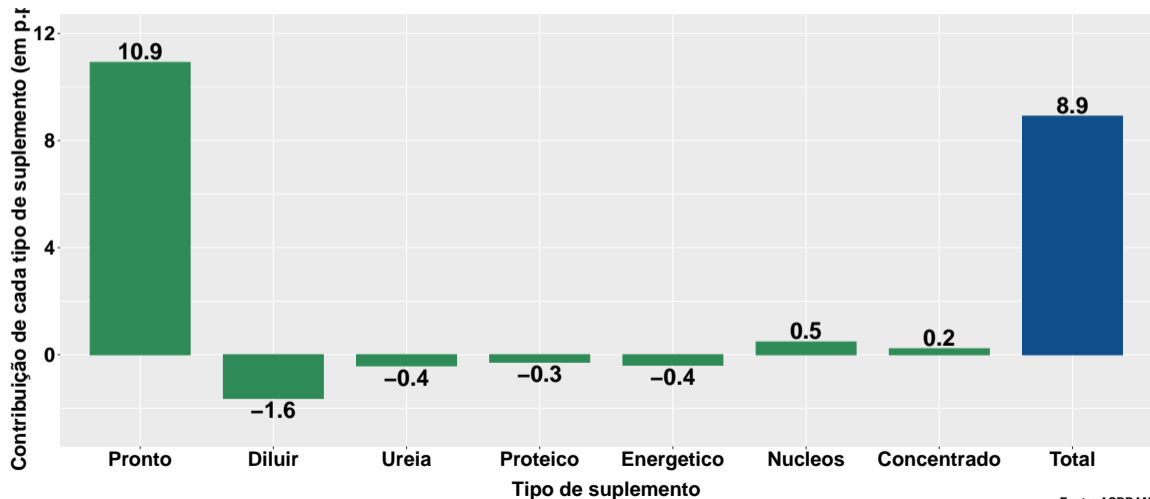
Fonte: ASBRAM

Variação do num. de animais suplementados no ano



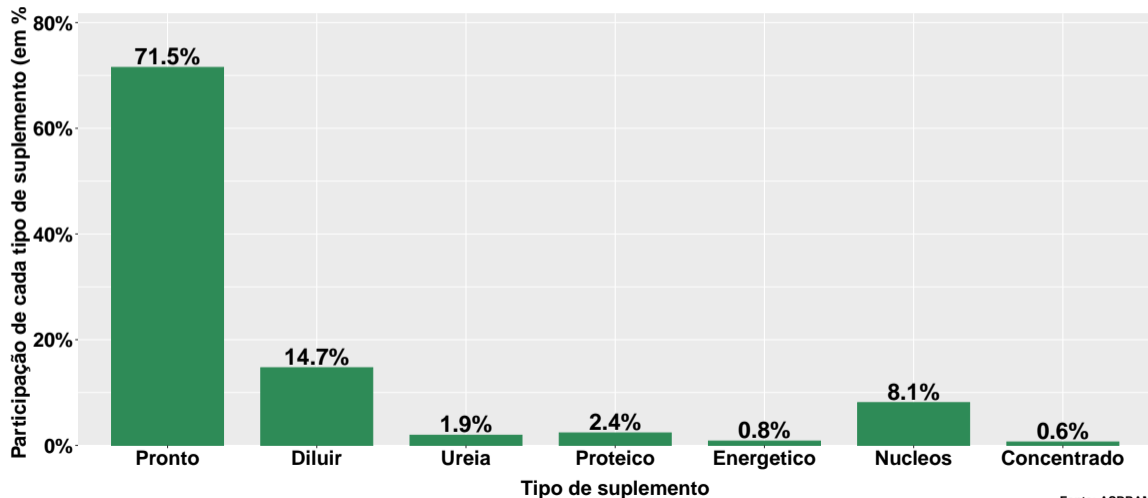
Fonte: ASBRAM

Contribuição de cada suplemento para variação do número de animais suplementados no ano



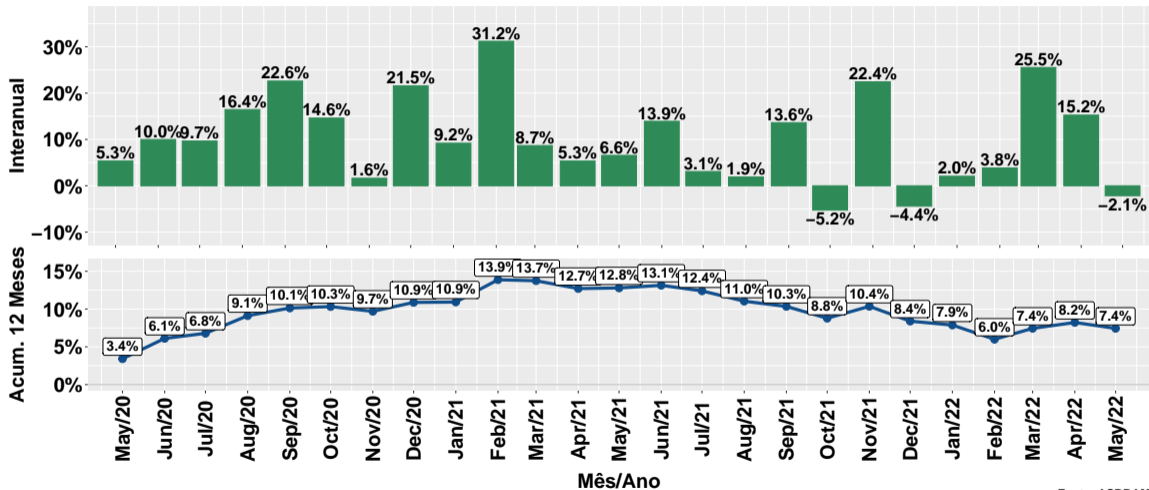
Fonte: ASBRAM

Participação de cada suplemento no número de animais suplementados no ano



Fonte: ASBRAM

Evolução do número de animais suplementados



Fonte: ASBRAM

Síntese de May/2022 (Parte 01)

	Num. animais ¹	Variação (%)			
		Mensal ²	Interanual ³	Acum. ano	12 meses
Pronto	3.0	-7.4%	6.5%	16.3%	15.9%
Diluir	0.5	-17.2%	-34.2%	-9.2%	-13.7%
Ureia	0.1	-7.1%	-31.6%	-16.5%	-6.1%
Proteico	0.1	46.0%	13.9%	-9.8%	7.2%
Energetico	0.0	7.7%	-31.1%	-30.4%	-31.9%
Nucleos	0.5	22.5%	5.7%	5.7%	5.3%
Concentrado	0.0	71.8%	37.2%	47.5%	-1.9%
Total	4.3	-4.5%	-2.1%	8.9%	7.4%

Note: Fonte: ASBRAM

¹ Milhões de cabeças ² Mês/Mês anterior ³ Mês/Mesmo mês ano anterior

Síntese de May/2022 (Parte 02)

	Contribuição (em p.p.)			
	Mensal ²	Interanual ³	Acum. ano	12 meses
Pronto	-5.3	4.2	10.9	9.9
Diluir	-2.4	-6.2	-1.6	-2.5
Ureia	-0.1	-0.9	-0.4	-0.2
Proteico	1.0	0.4	-0.3	0.2
Energetico	0.1	-0.4	-0.4	-0.6
Nucleos	1.9	0.6	0.5	0.5
Concentrado	0.3	0.2	0.2	-0.0
Total	-4.5	-2.1	8.9	7.4

Note: Fonte: ASBRAM

¹ Milhões de cabeças ² Mês/Mês anterior ³ Mês/Mesmo mês ano anterior