

Índice ASBRAM - Pernambuco

Desempenho Maio/2022

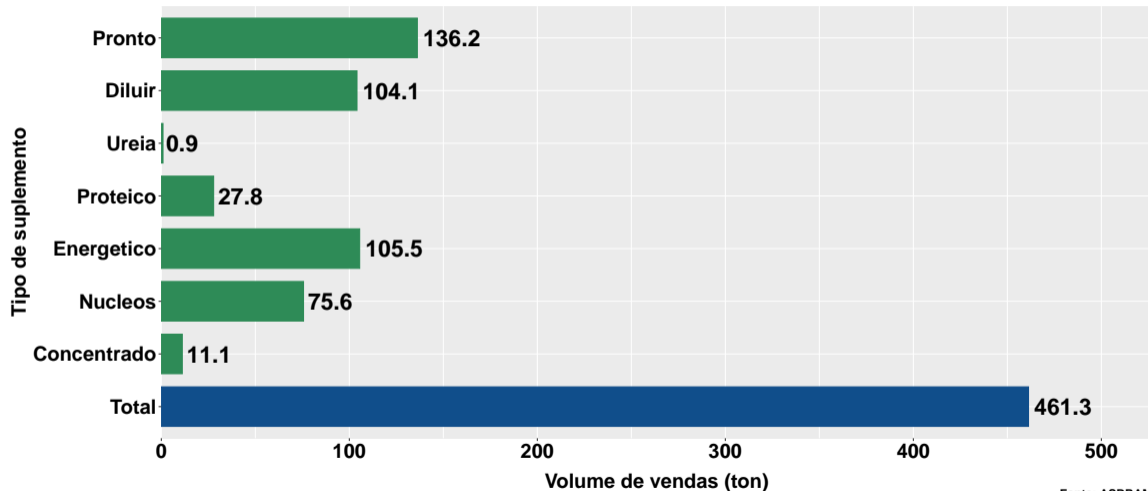
São Paulo, 14/06/2022

- 1 Volume de vendas de suplementos no Pernambuco
- 2 Número de animais suplementados no Pernambuco

Section 1

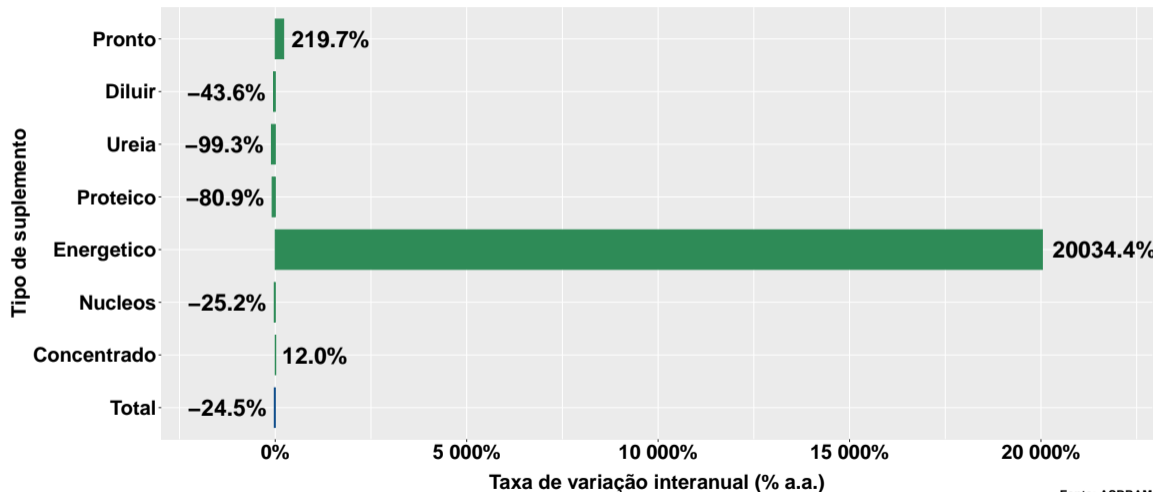
Volume de vendas de suplementos no Pernambuco

Volume de vendas no mês



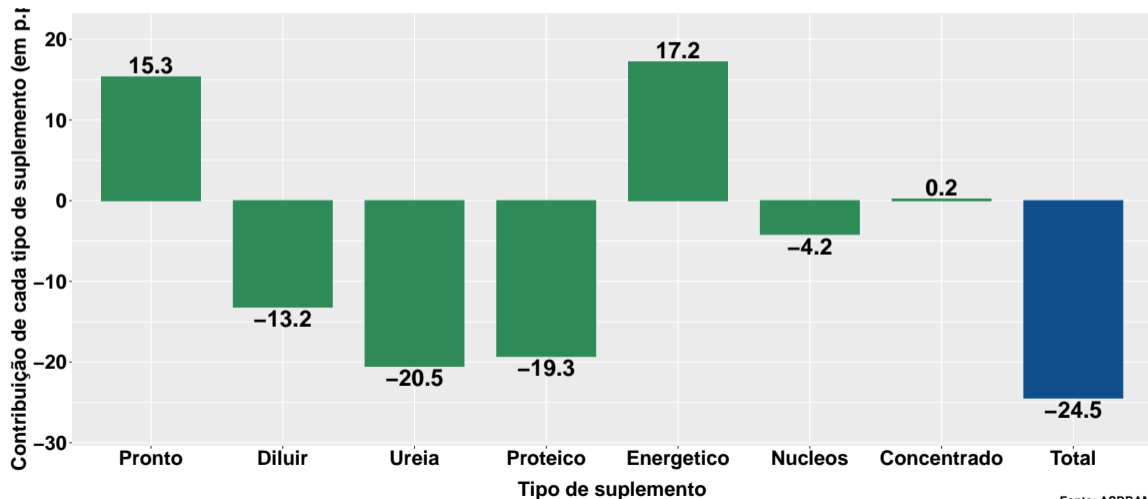
Fonte: ASBRAM

Variação interanual do volume de vendas



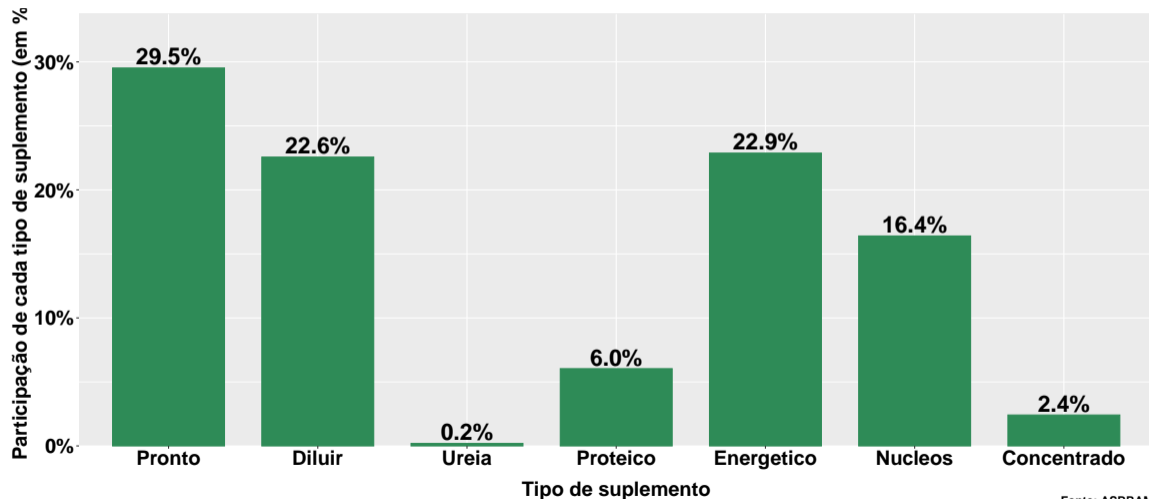
Fonte: ASBRAM

Contribuição de cada suplemento para variação interanual do volume de vendas



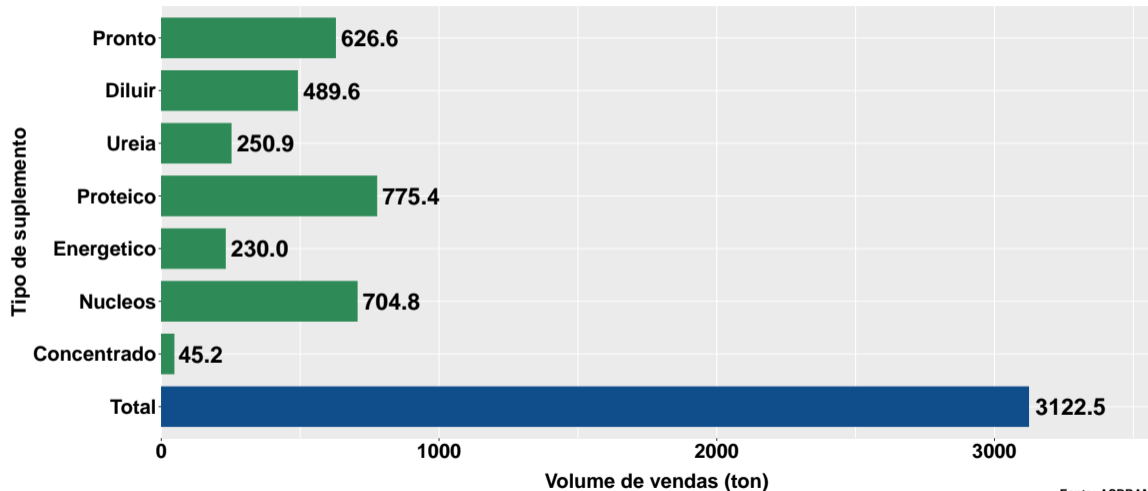
Fonte: ASBRAM

Participação de cada suplemento no volume total de vendas no mês



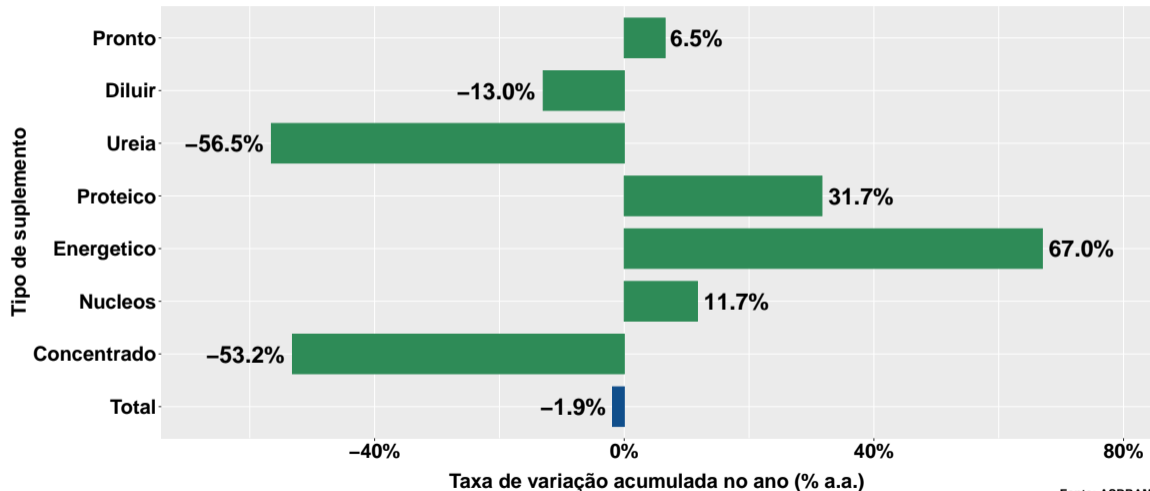
Fonte: ASBRAM

Volume de vendas acumulado no ano



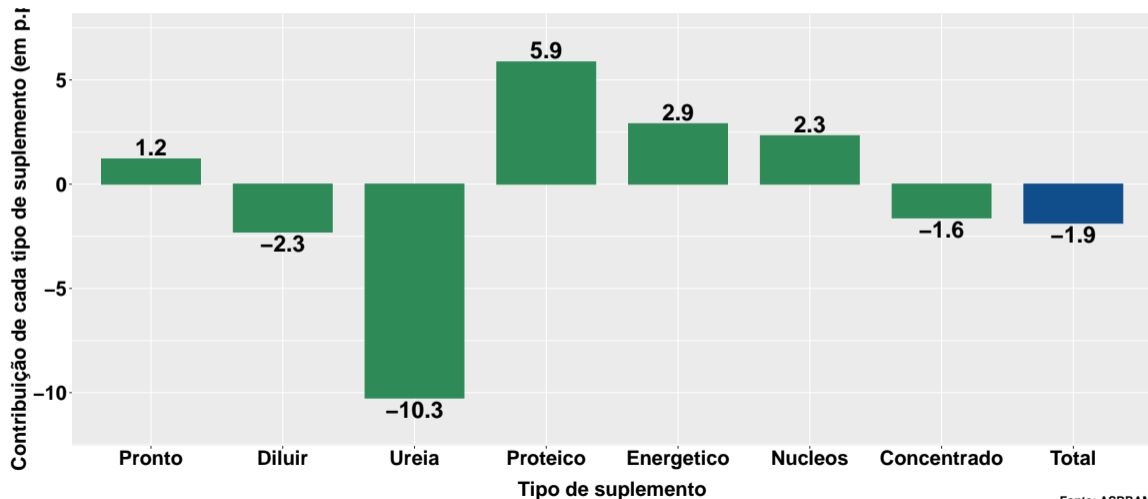
Fonte: ASBRAM

Variação do volume de vendas acumulado no ano



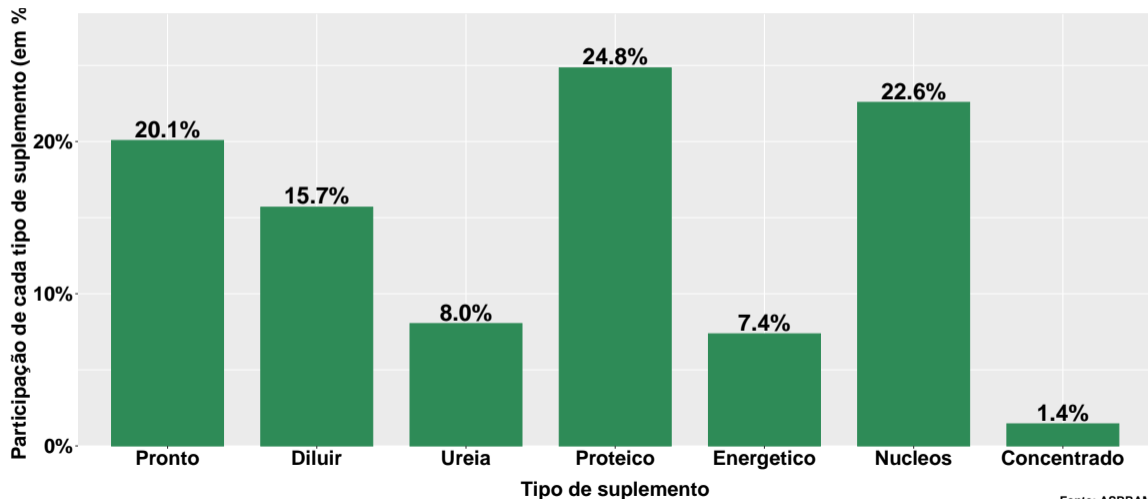
Fonte: ASBRAM

Contribuição de cada suplemento para variação do volume de vendas acumulado no ano



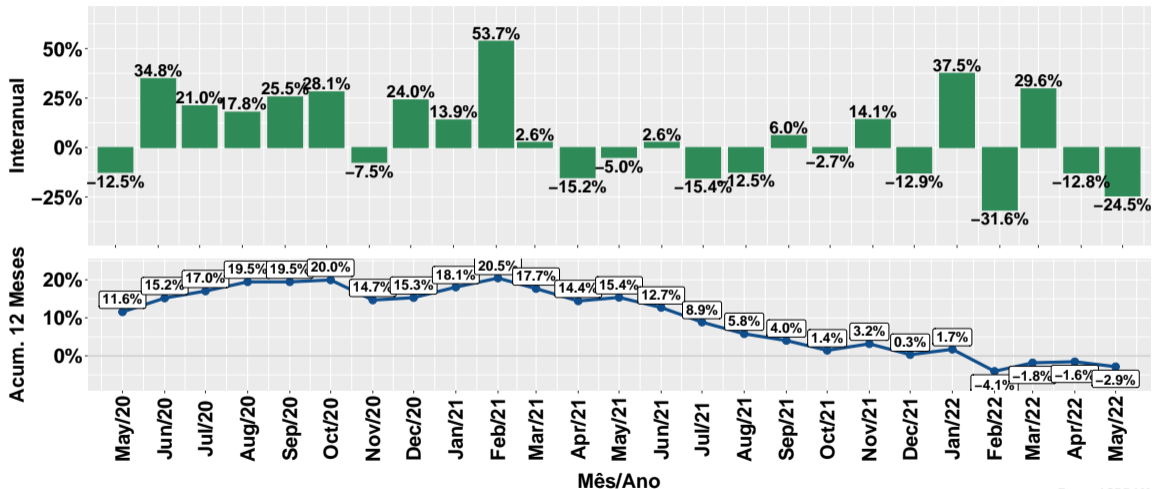
Fonte: ASBRAM

Participação de cada suplemento no volume total de vendas no mês



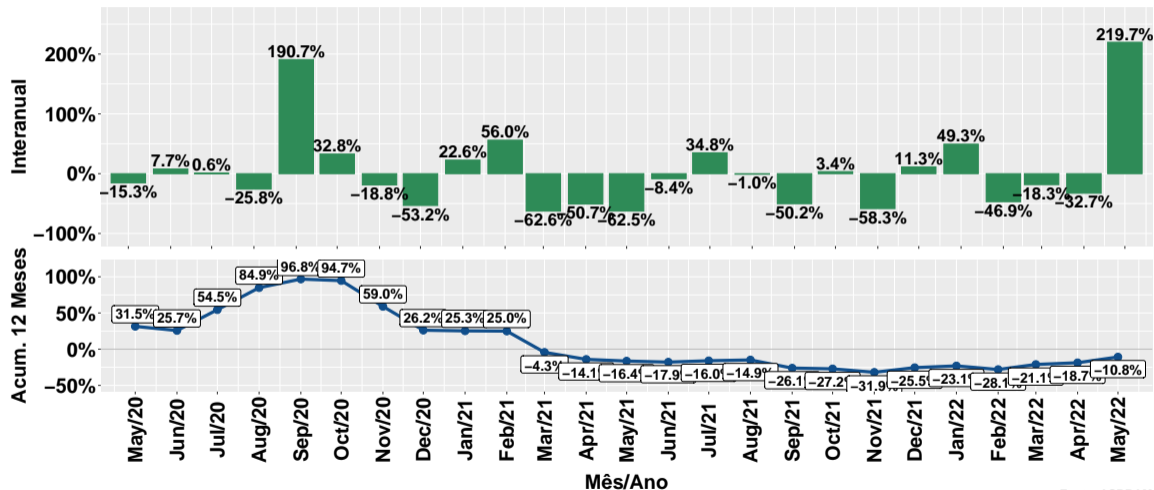
Fonte: ASBRAM

Evolução do volume total de vendas



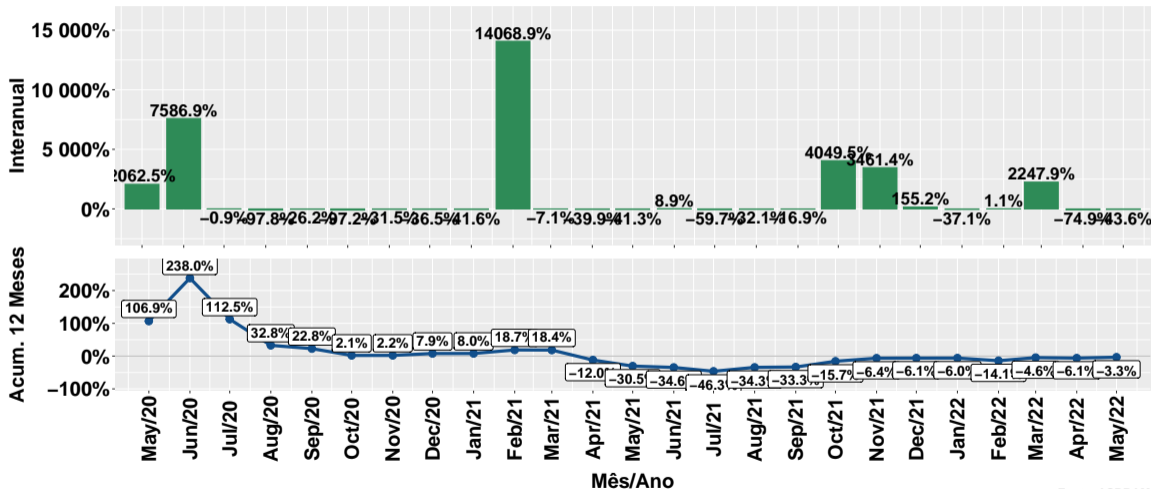
Fonte: ASBRAM

Evolução do volume de vendas: Pronto para uso



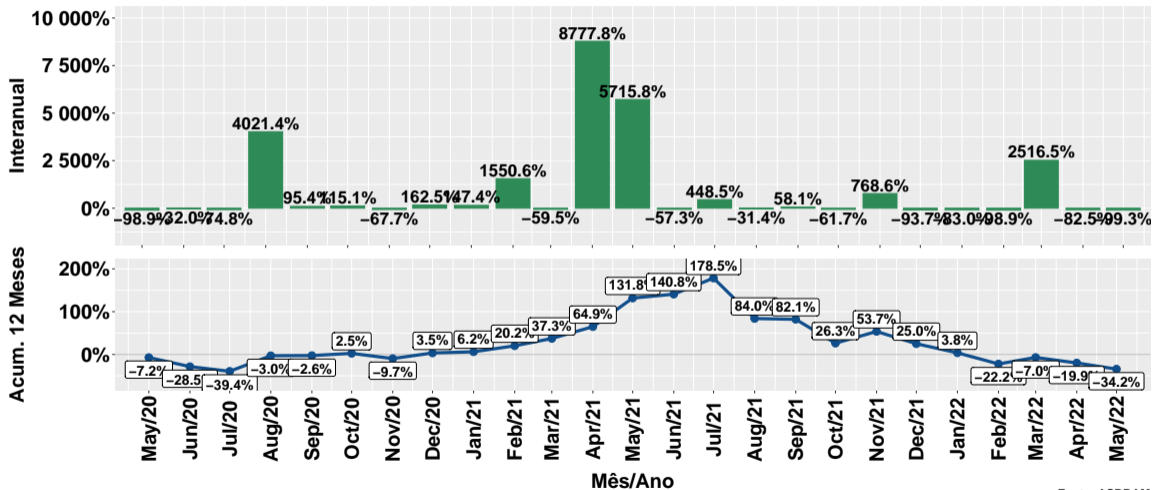
Fonte: ASBRAM

Evolução do volume de vendas: Para diluir



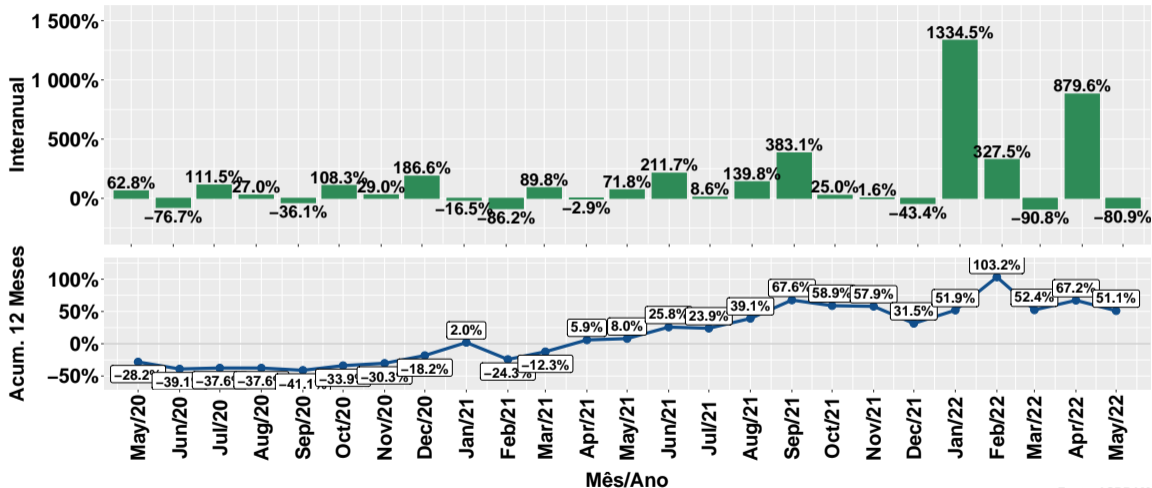
Fonte: ASBRAM

Evolução do volume de vendas: Ureia



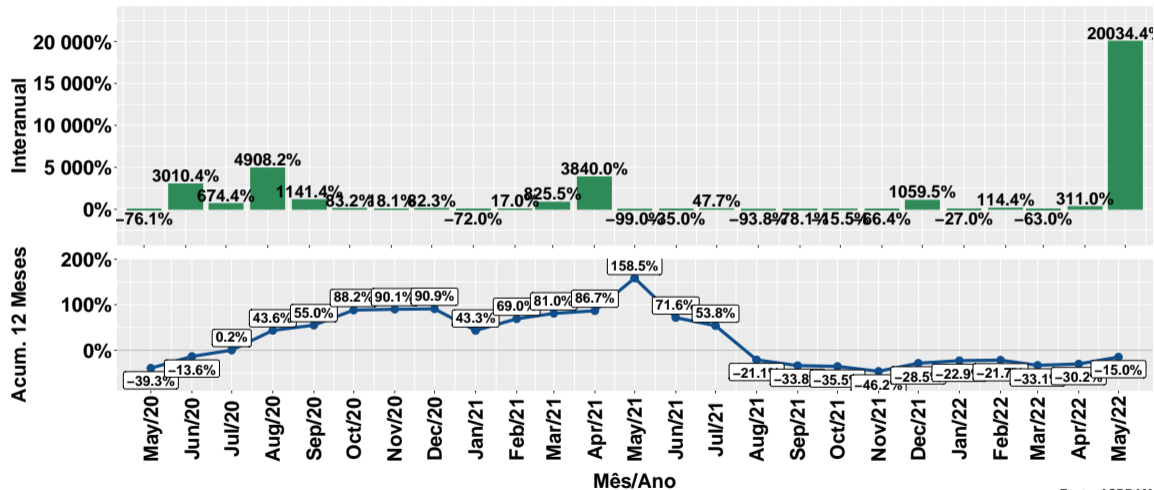
Fonte: ASBRAM

Evolução do volume de vendas: Proteico



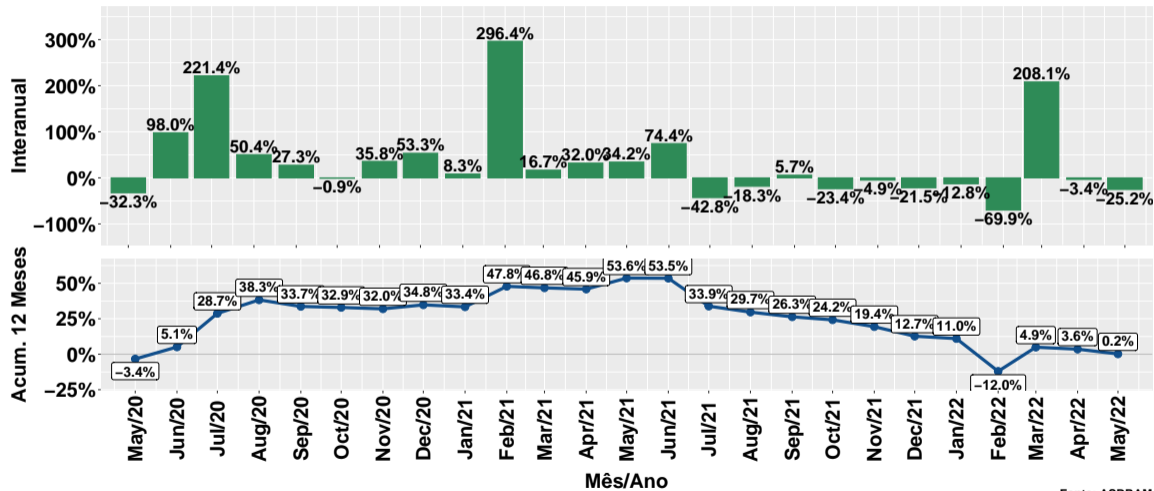
Fonte: ASBRAM

Evolução do volume de vendas: Prot. energético



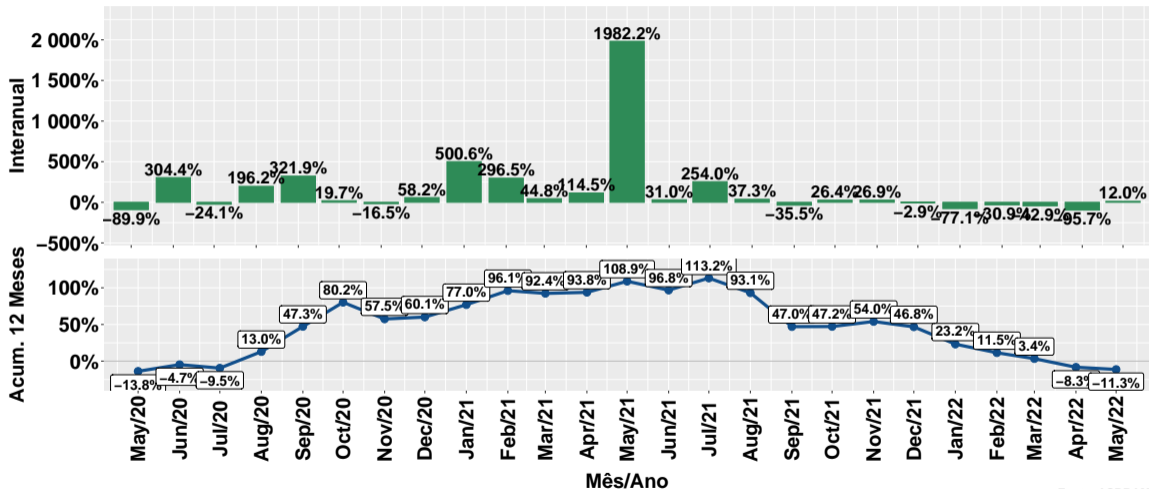
Fonte: ASBRAM

Evolução do volume de vendas: Núcleos



Fonte: ASBRAM

Evolução do volume de vendas: Concentrado



Fonte: ASBRAM

Síntese de May/2022 (Parte 01)

	Vol. vendas ¹	Variação (%)			
		Mensal ²	Interanual ³	Acum. ano	12 meses
Pronto	136.2	109.3%	219.7%	6.5%	-10.8%
Diluir	104.1	96.1%	-43.6%	-13.0%	-3.3%
Ureia	0.9	-95.2%	-99.3%	-56.5%	-34.2%
Proteico	27.8	-87.0%	-80.9%	31.7%	51.1%
Energetico	105.5	117.2%	20034.4%	67.0%	-15.0%
Nucleos	75.6	7.5%	-25.2%	11.7%	0.2%
Concentrado	11.1	1305.2%	12.0%	-53.2%	-11.3%
Total	461.3	-1.9%	-24.5%	-1.9%	-2.9%

Note: Fonte: ASBRAM

¹ Em toneladas ² Mês/Mês anterior ³ Mês/Mesmo mês ano anterior

Síntese de May/2022 (Parte 02)

	Contribuição (em p.p.)			
	Mensal ²	Interanual ³	Acum. ano	12 meses
Pronto	15.1	15.3	1.2	-2.3
Diluir	10.8	-13.2	-2.3	-0.5
Ureia	-3.8	-20.5	-10.3	-5.9
Proteico	-39.6	-19.3	5.9	7.7
Energetico	12.1	17.2	2.9	-1.5
Nucleos	1.1	-4.2	2.3	0.0
Concentrado	2.2	0.2	-1.6	-0.3
Total	-1.9	-24.5	-1.9	-2.9

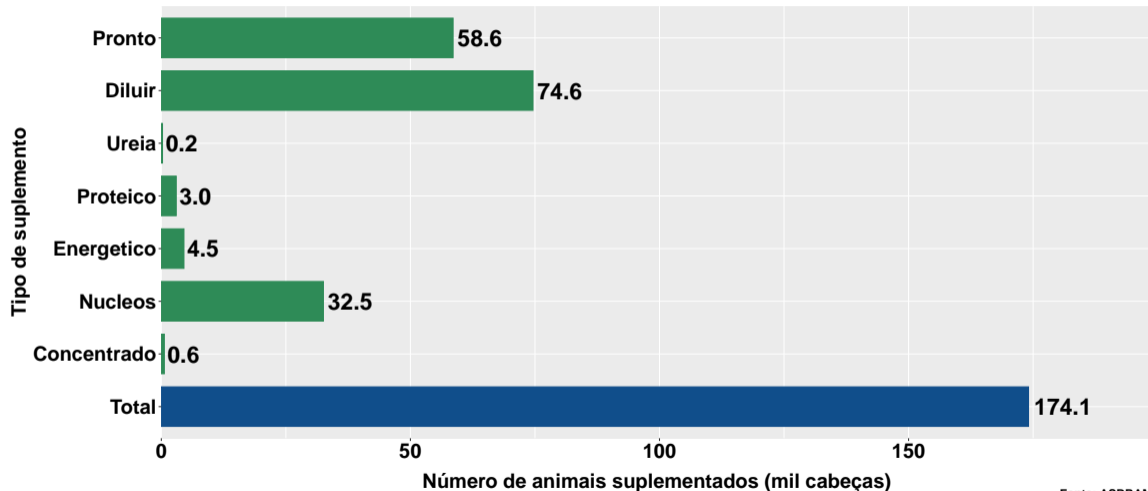
Note: Fonte: ASBRAM

¹ Em toneladas ² Mês/Mês anterior ³ Mês/Mesmo mês ano anterior

Section 2

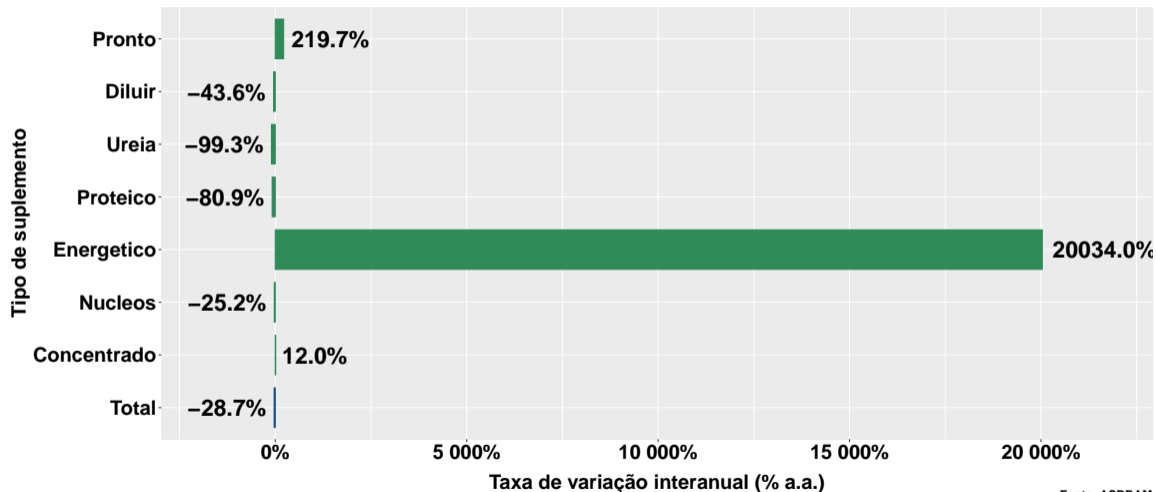
Número de animais suplementados no Pernambuco

Número de animais suplementados



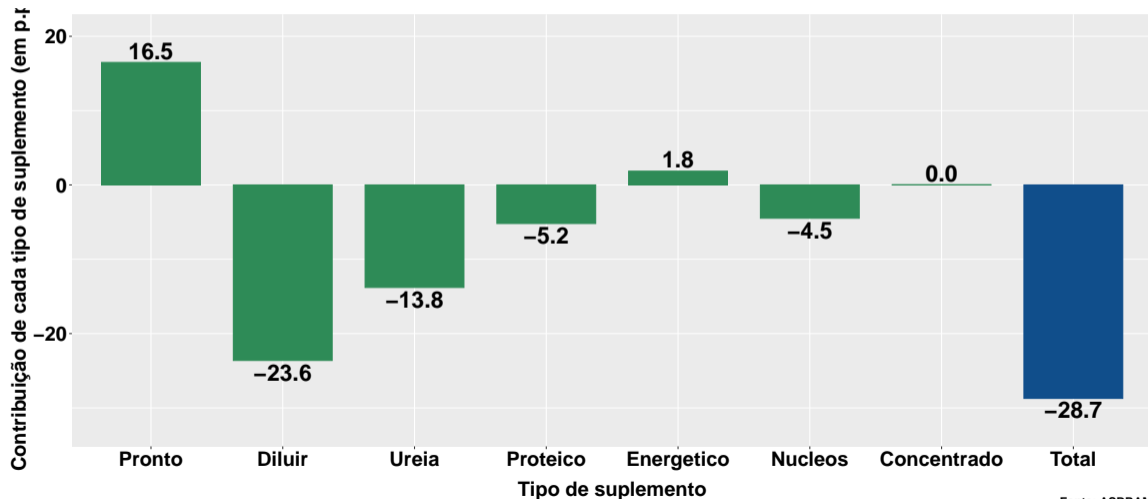
Fonte: ASBRAM

Var. interanual do num. de animais suplementados



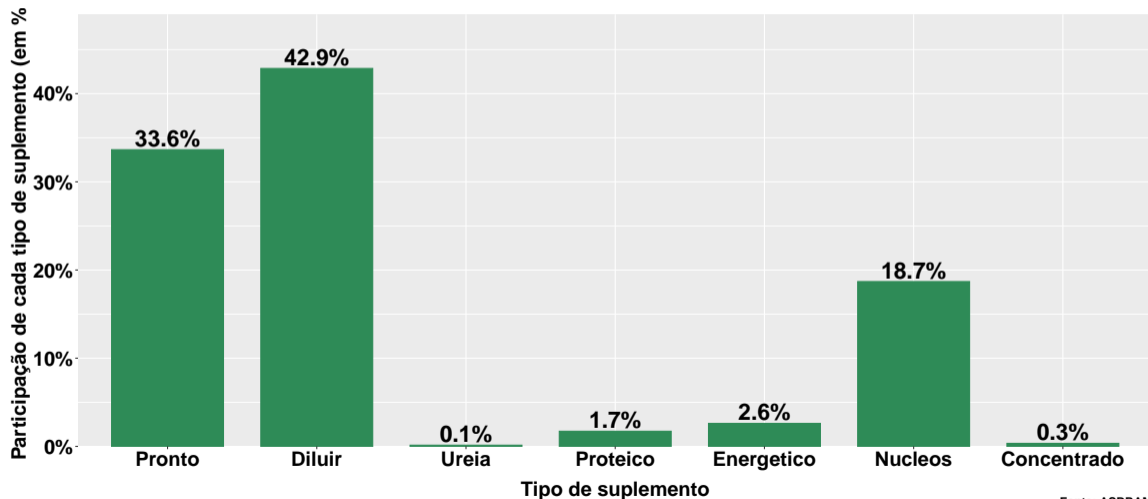
Fonte: ASBRAM

Contribuição de cada suplemento para variação interanual do número de animais suplementados

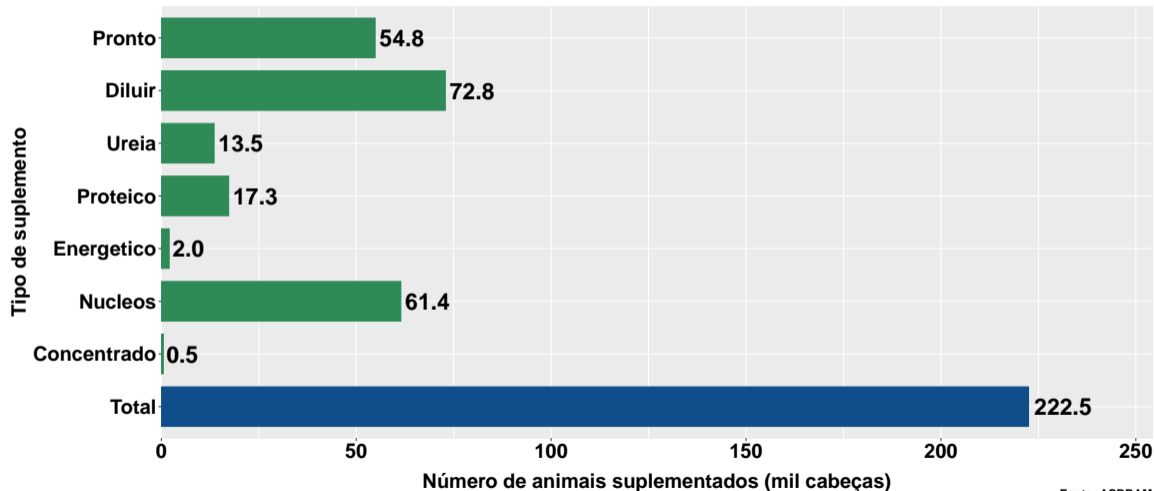


Fonte: ASBRAM

Participação de cada suplemento no número de animais suplementados no mês

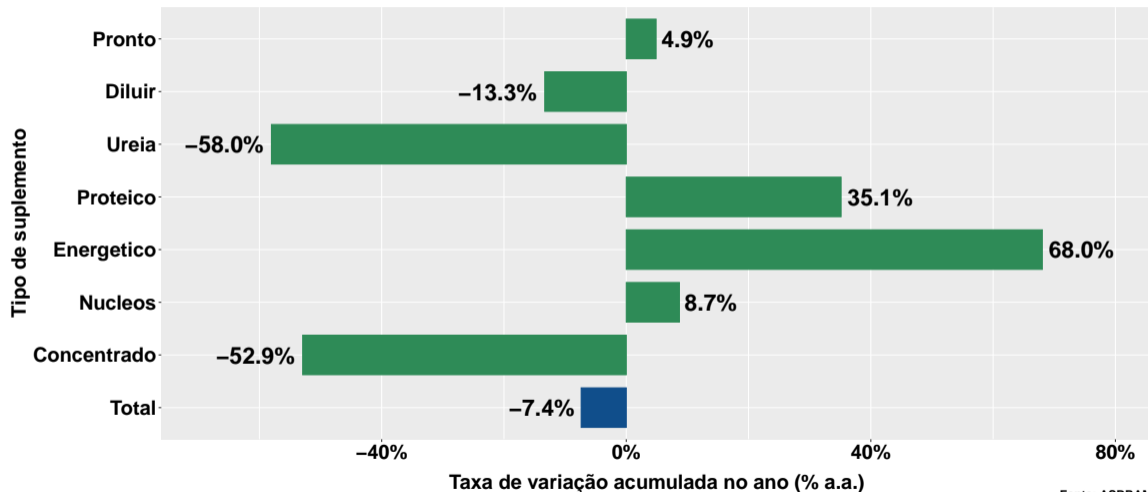


Número de animais suplementados no ano



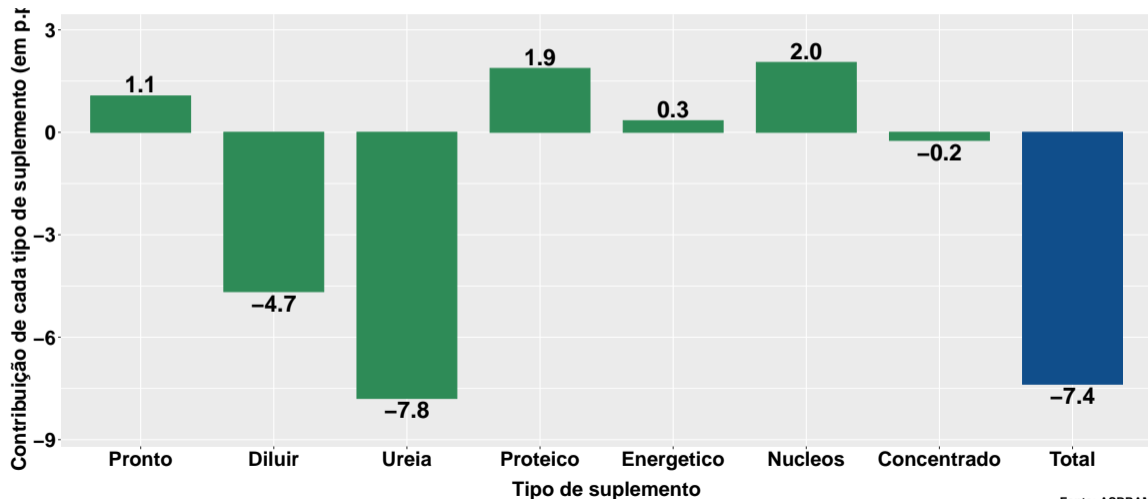
Fonte: ASBRAM

Variação do num. de animais suplementados no ano



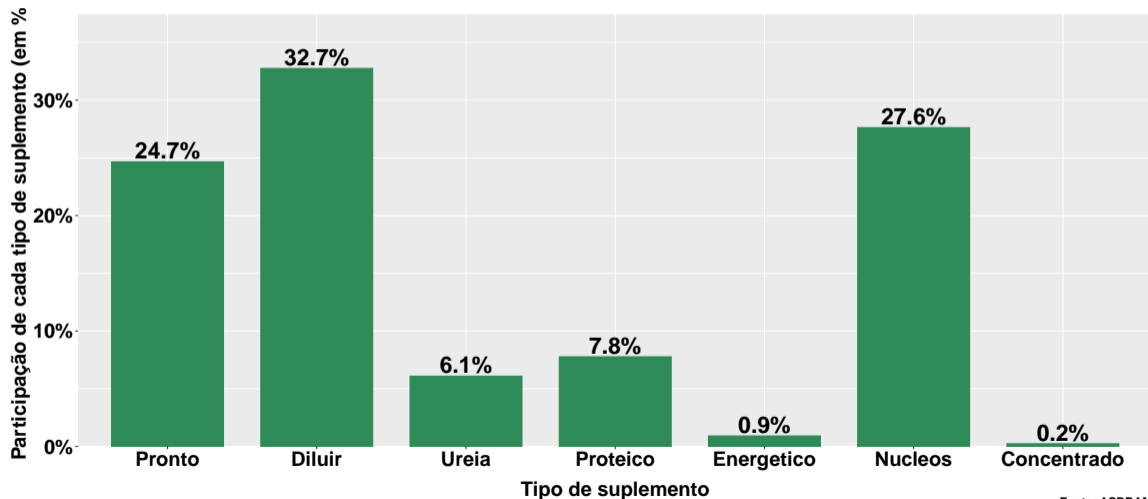
Fonte: ASBRAM

Contribuição de cada suplemento para variação do número de animais suplementados no ano



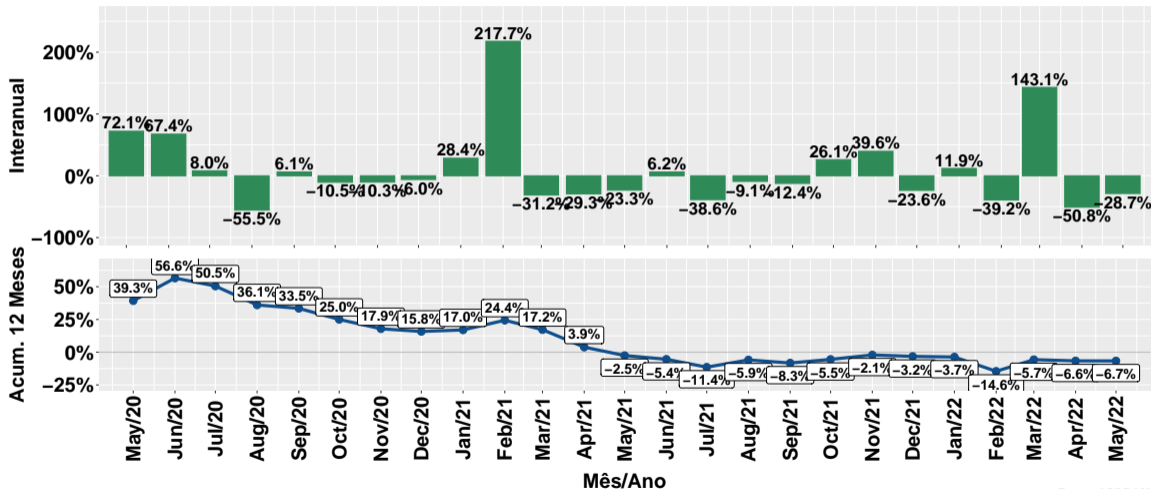
Fonte: ASBRAM

Participação de cada suplemento no número de animais suplementados no ano



Fonte: ASBRAM

Evolução do número de animais suplementados



Fonte: ASBRAM

Síntese de May/2022 (Parte 01)

	Num. animais ¹	Variação (%)			
		Mensal ²	Interanual ³	Acum. ano	12 meses
Pronto	58.6	102.5%	219.7%	4.9%	-11.5%
Diluir	74.6	89.8%	-43.6%	-13.3%	-3.3%
Ureia	0.2	-95.4%	-99.3%	-58.0%	-34.6%
Proteico	3.0	-87.4%	-80.9%	35.1%	53.2%
Energetico	4.5	110.2%	20034.0%	68.0%	-15.2%
Nucleos	32.5	4.0%	-25.2%	8.7%	-0.7%
Concentrado	0.6	1259.8%	12.0%	-52.9%	-11.7%
Total	174.1	33.2%	-28.7%	-7.4%	-6.7%

Note: Fonte: ASBRAM

¹ Mil cabeças ² Mês/Mês anterior ³ Mês/Mesmo mês ano anterior

Síntese de May/2022 (Parte 02)

	Contribuição (em p.p.)			
	Mensal ²	Interanual ³	Acum. ano	12 meses
Pronto	22.7	16.5	1.1	-3.0
Diluir	27.0	-23.6	-4.7	-1.1
Ureia	-3.8	-13.8	-7.8	-4.6
Proteico	-15.9	-5.2	1.9	2.4
Energetico	1.8	1.8	0.3	-0.2
Nucleos	1.0	-4.5	2.0	-0.2
Concentrado	0.4	0.0	-0.2	-0.0
Total	33.2	-28.7	-7.4	-6.7

Note: Fonte: ASBRAM

¹ Mil cabeças ² Mês/Mês anterior ³ Mês/Mesmo mês ano anterior