

Índice ASBRAM - Piauí

Desempenho Maio/2022

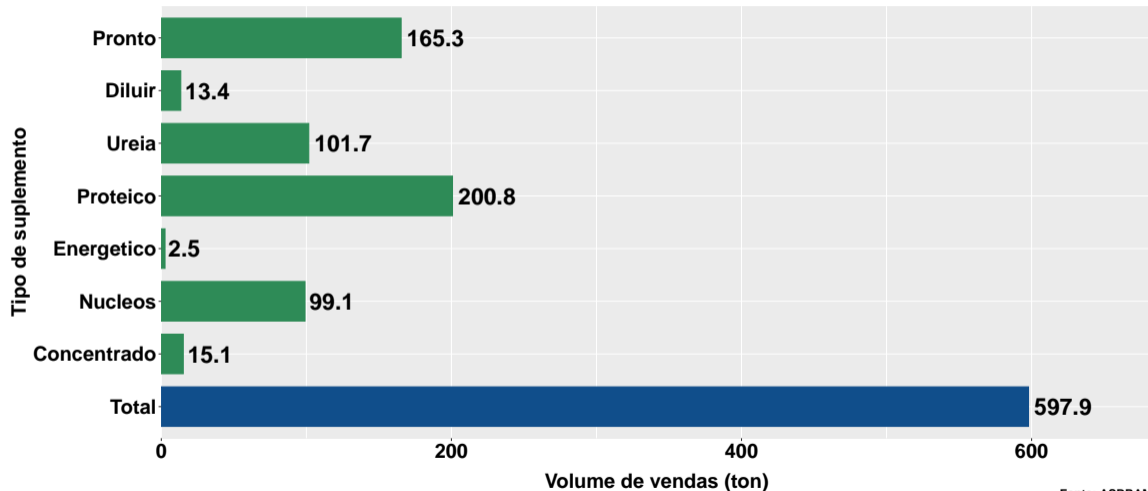
São Paulo, 14/06/2022

- 1 Volume de vendas de suplementos no Piauí
- 2 Número de animais suplementados no Piauí

Section 1

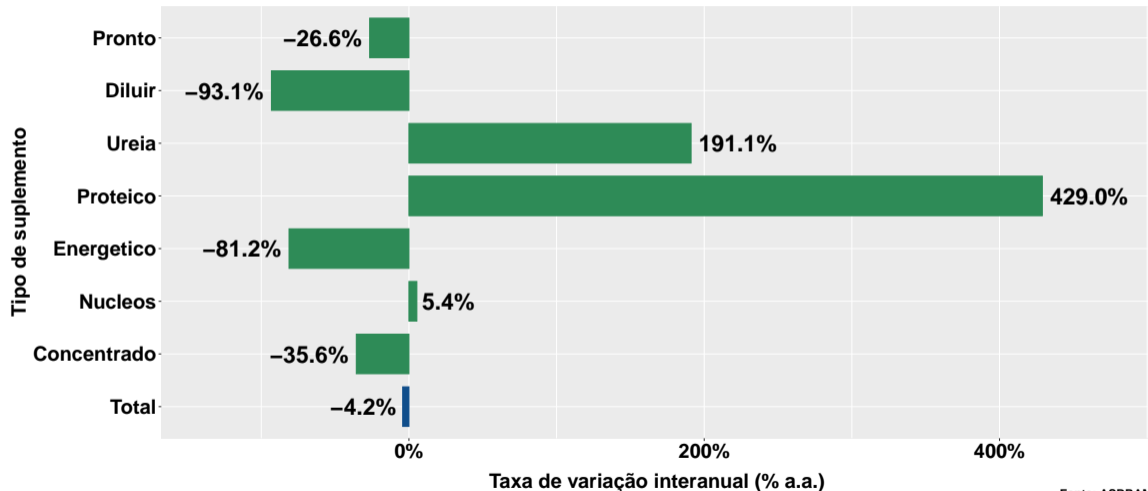
Volume de vendas de suplementos no Piauí

Volume de vendas no mês



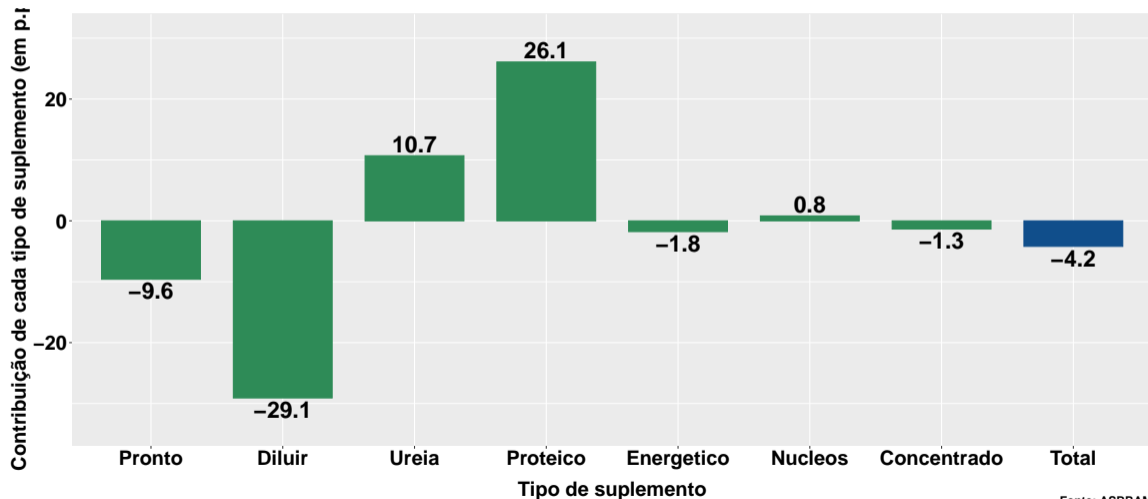
Fonte: ASBRAM

Variação interanual do volume de vendas



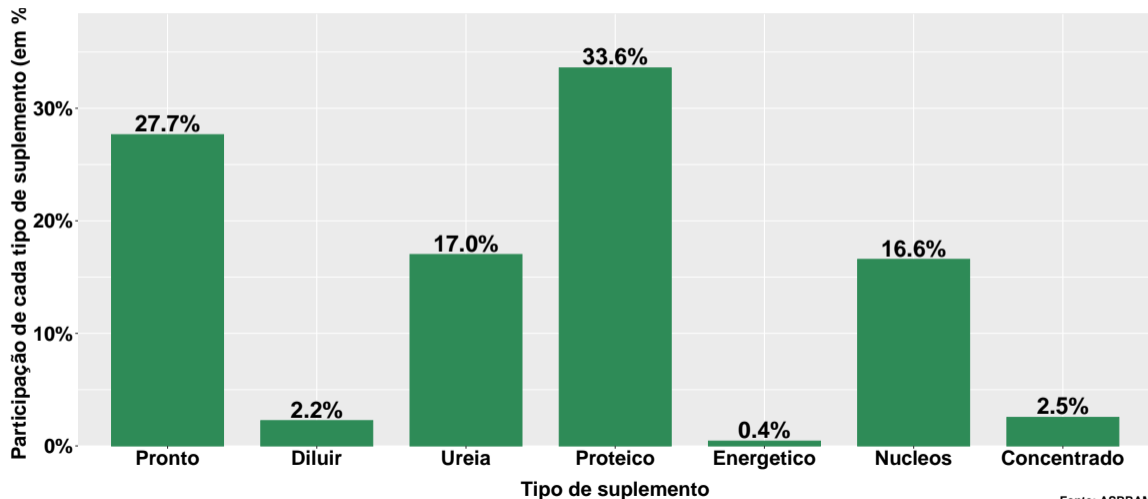
Fonte: ASBRAM

Contribuição de cada suplemento para variação interanual do volume de vendas



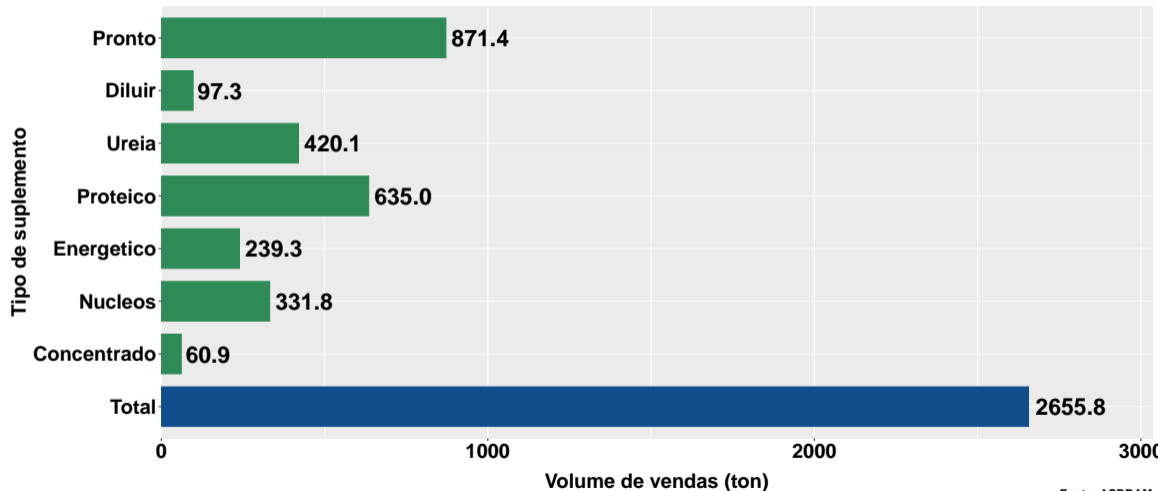
Fonte: ASBRAM

Participação de cada suplemento no volume total de vendas no mês



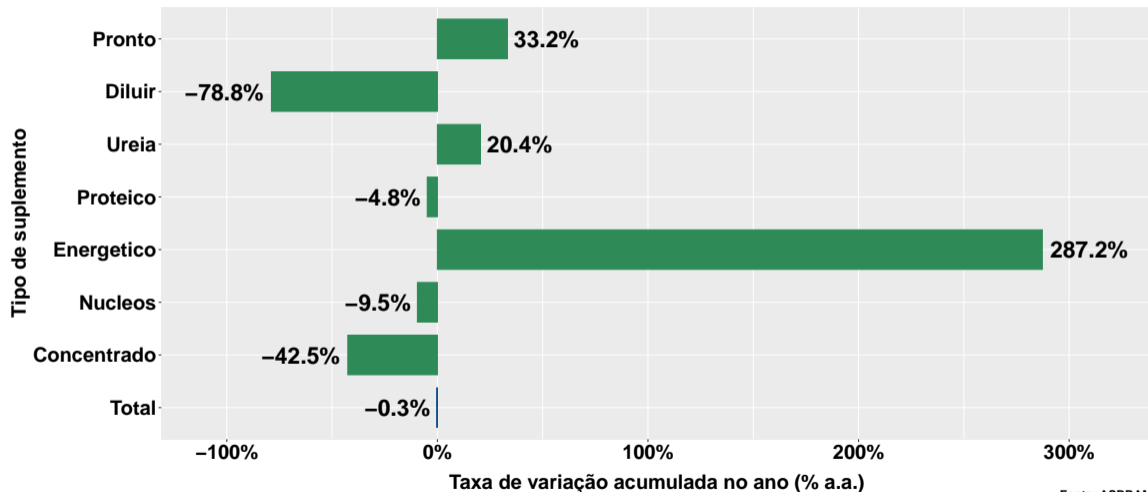
Fonte: ASBRAM

Volume de vendas acumulado no ano



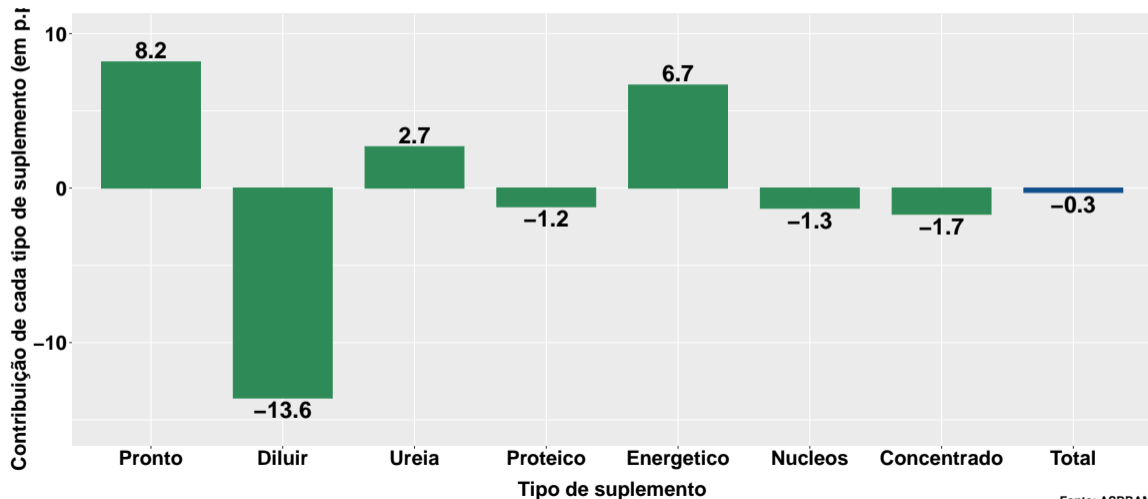
Fonte: ASBRAM

Variação do volume de vendas acumulado no ano



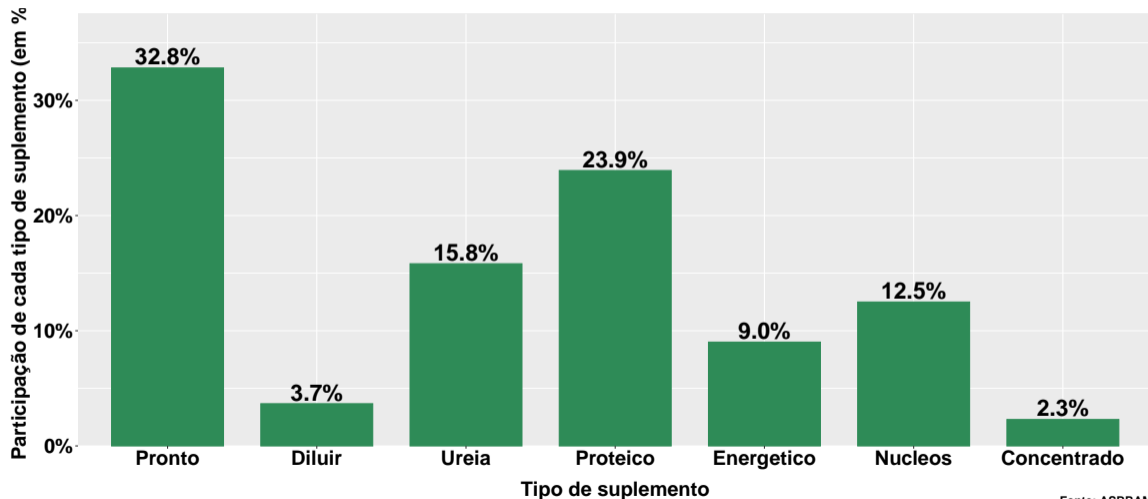
Fonte: ASBRAM

Contribuição de cada suplemento para variação do volume de vendas acumulado no ano



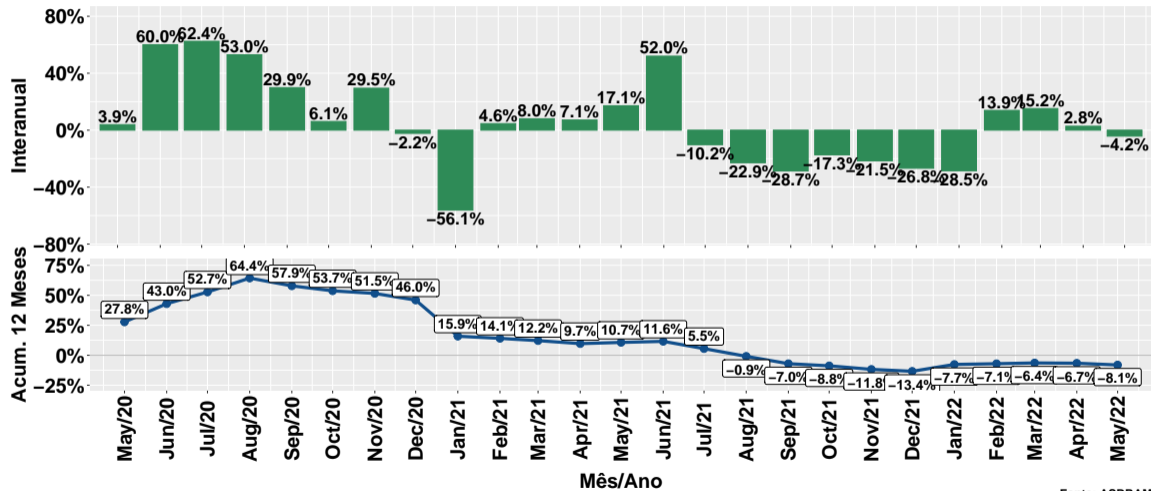
Fonte: ASBRAM

Participação de cada suplemento no volume total de vendas no mês



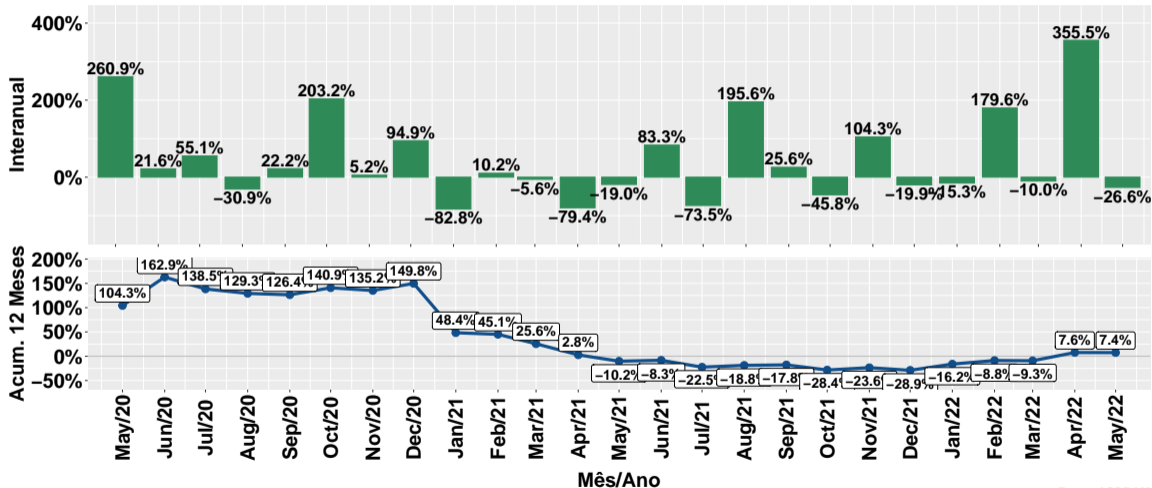
Fonte: ASBRAM

Evolução do volume total de vendas



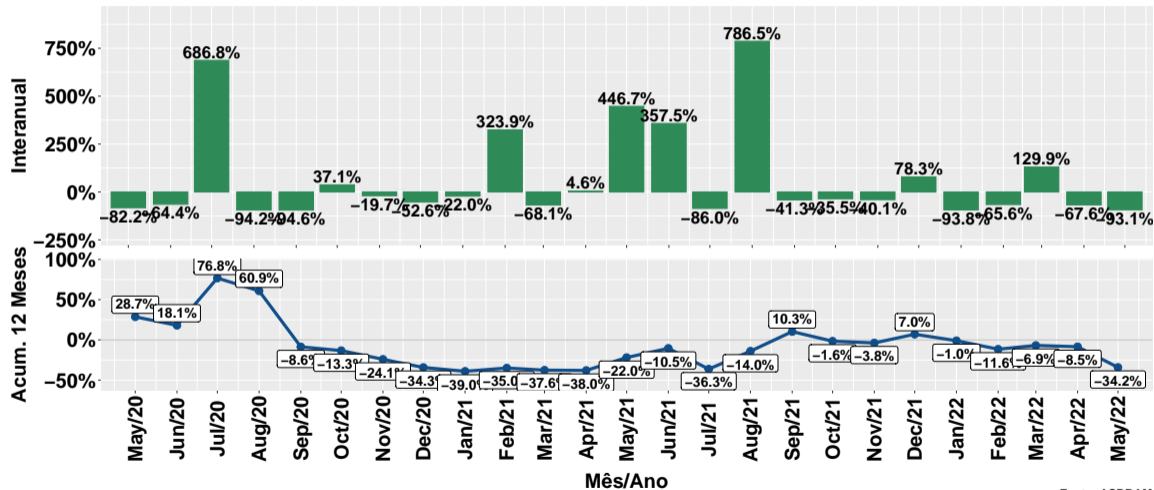
Fonte: ASBRAM

Evolução do volume de vendas: Pronto para uso



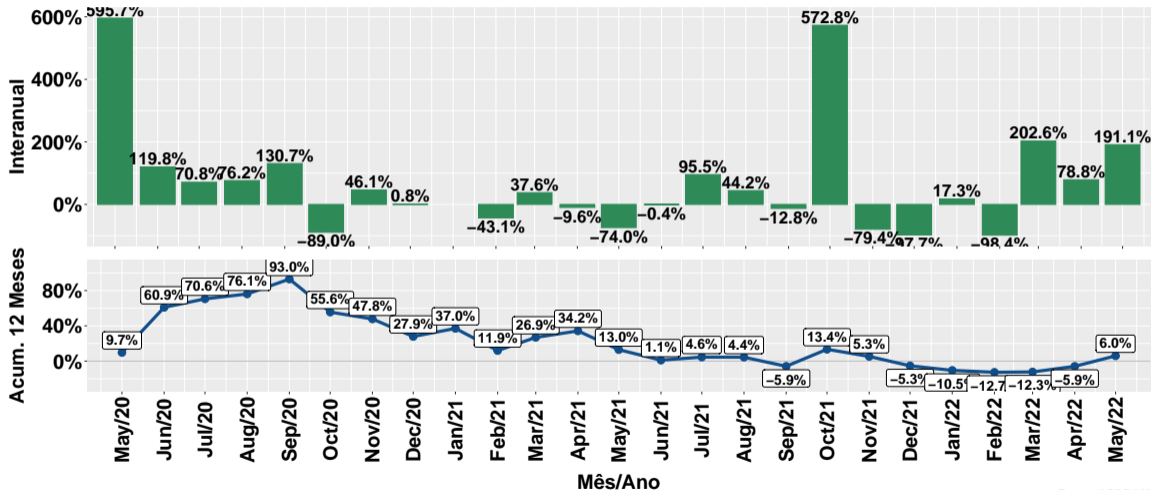
Fonte: ASBRAM

Evolução do volume de vendas: Para diluir



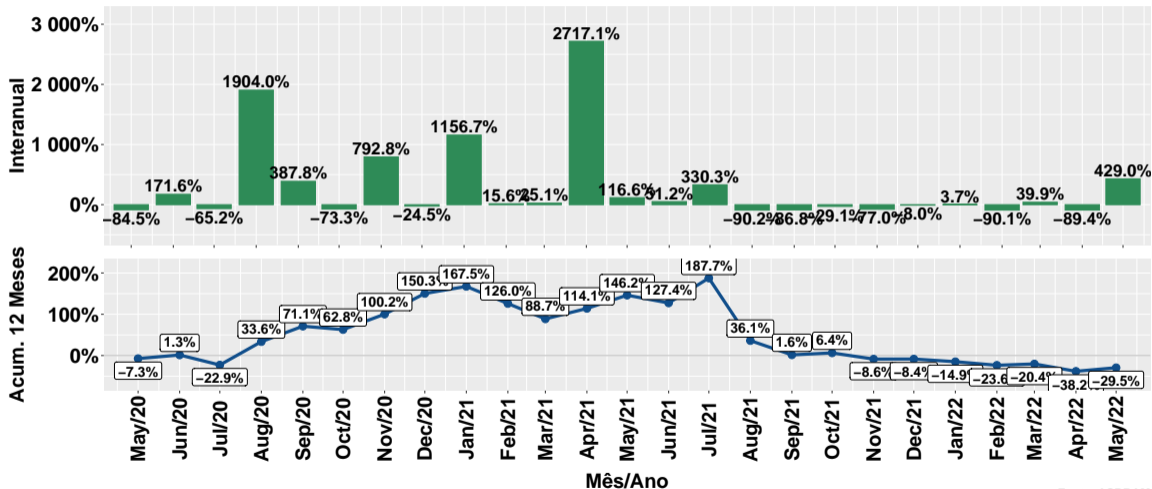
Fonte: ASBRAM

Evolução do volume de vendas: Ureia



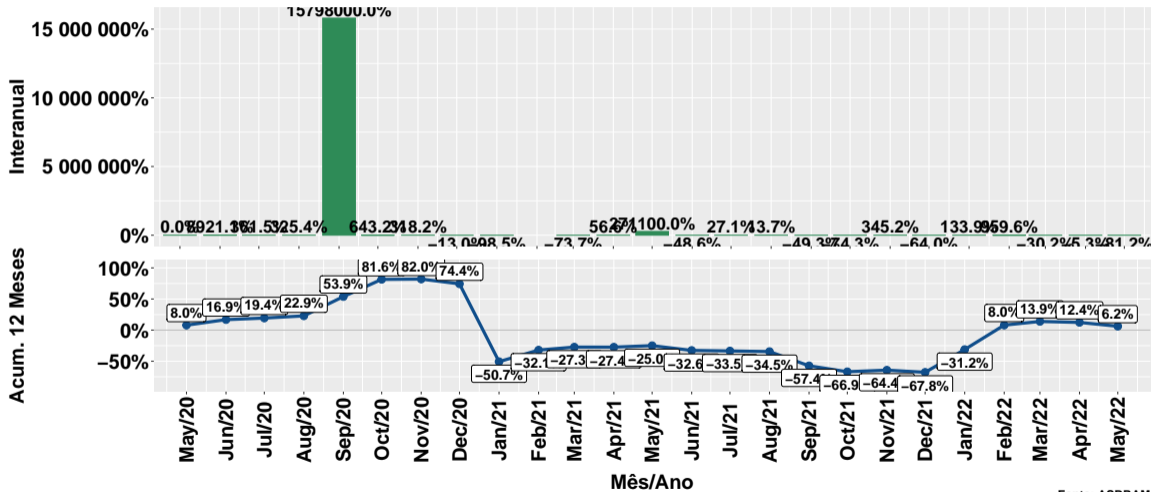
Fonte: ASBRAM

Evolução do volume de vendas: Proteico



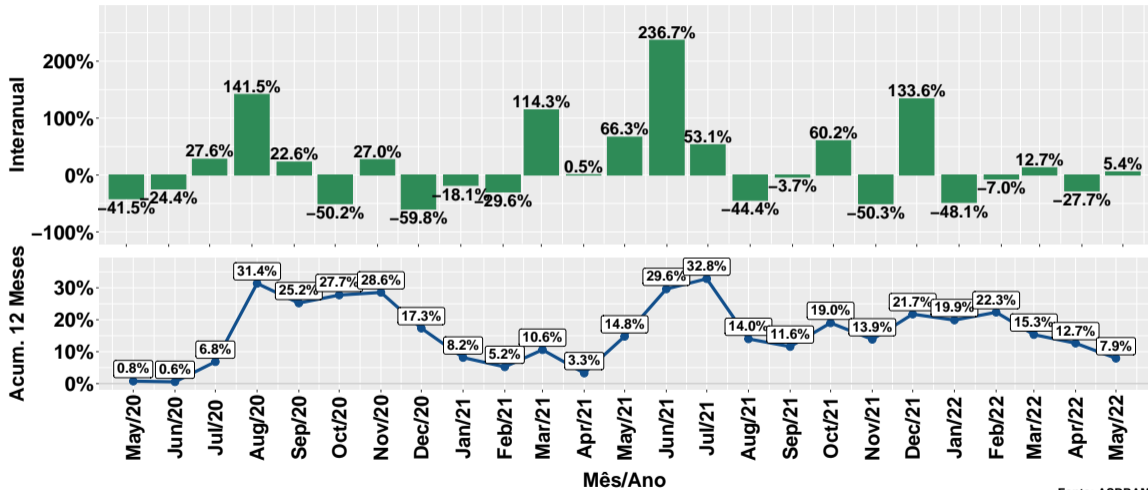
Fonte: ASBRAM

Evolução do volume de vendas: Prot. energético



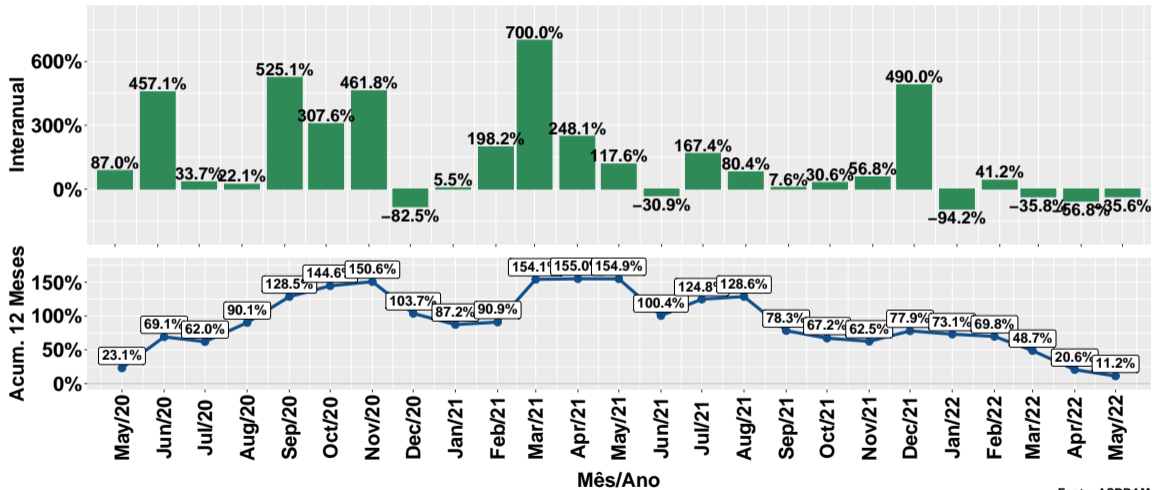
Fonte: ASBRAM

Evolução do volume de vendas: Núcleos



Fonte: ASBRAM

Evolução do volume de vendas: Concentrado



Fonte: ASBRAM

Síntese de May/2022 (Parte 01)

	Vol. vendas ¹	Variação (%)			
		Mensal ²	Interanual ³	Acum. ano	12 meses
Pronto	165.3	-17.4%	-26.6%	33.2%	7.4%
Diluir	13.4	64.3%	-93.1%	-78.8%	-34.2%
Ureia	101.7	-45.4%	191.1%	20.4%	6.0%
Proteico	200.8	928.6%	429.0%	-4.8%	-29.5%
Energetico	2.5	-80.2%	-81.2%	287.2%	6.2%
Nucleos	99.1	92.7%	5.4%	-9.5%	7.9%
Concentrado	15.1	-15.4%	-35.6%	-42.5%	11.2%
Total	597.9	20.5%	-4.2%	-0.3%	-8.1%

Note: Fonte: ASBRAM

¹ Em toneladas ² Mês/Mês anterior ³ Mês/Mesmo mês ano anterior

Síntese de May/2022 (Parte 02)

	Contribuição (em p.p.)			
	Mensal ²	Interanual ³	Acum. ano	12 meses
Pronto	-7.0	-9.6	8.2	1.7
Diluir	1.1	-29.1	-13.6	-5.7
Ureia	-17.1	10.7	2.7	1.1
Proteico	36.5	26.1	-1.2	-6.7
Energetico	-2.1	-1.8	6.7	0.3
Nucleos	9.6	0.8	-1.3	0.8
Concentrado	-0.6	-1.3	-1.7	0.4
Total	20.5	-4.2	-0.3	-8.1

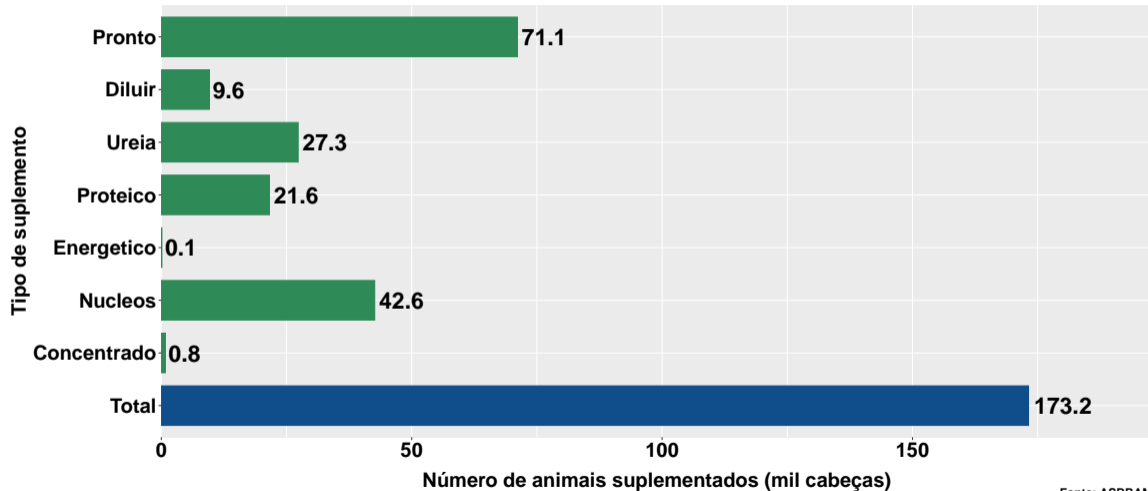
Note: Fonte: ASBRAM

¹ Em toneladas ² Mês/Mês anterior ³ Mês/Mesmo mês ano anterior

Section 2

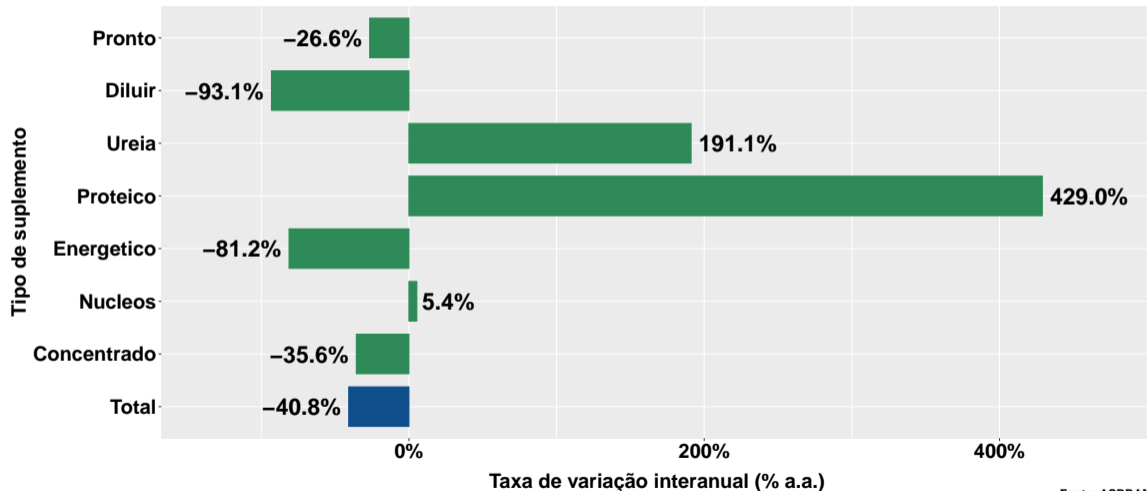
Número de animais suplementados no Piauí

Número de animais suplementados



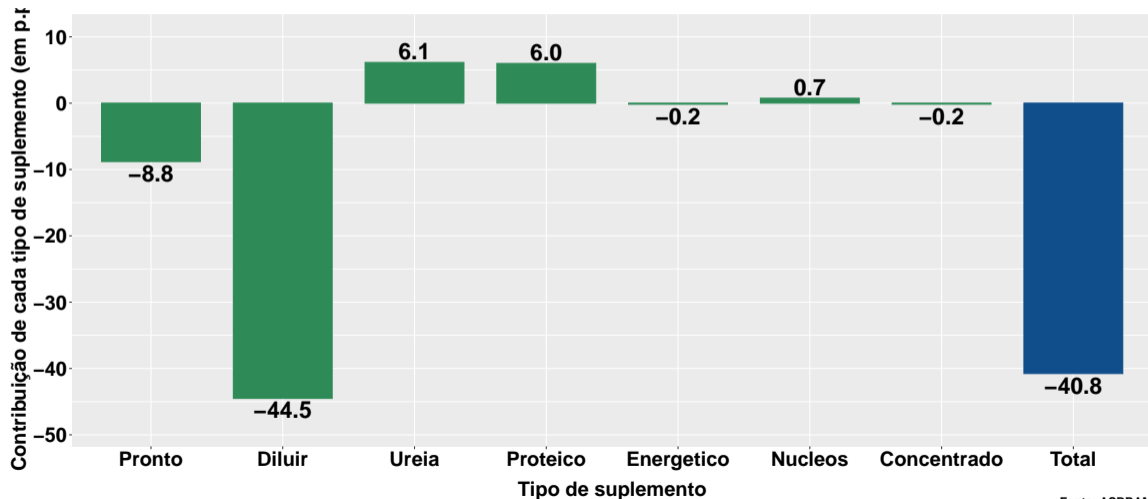
Fonte: ASBRAM

Var. interanual do num. de animais suplementados



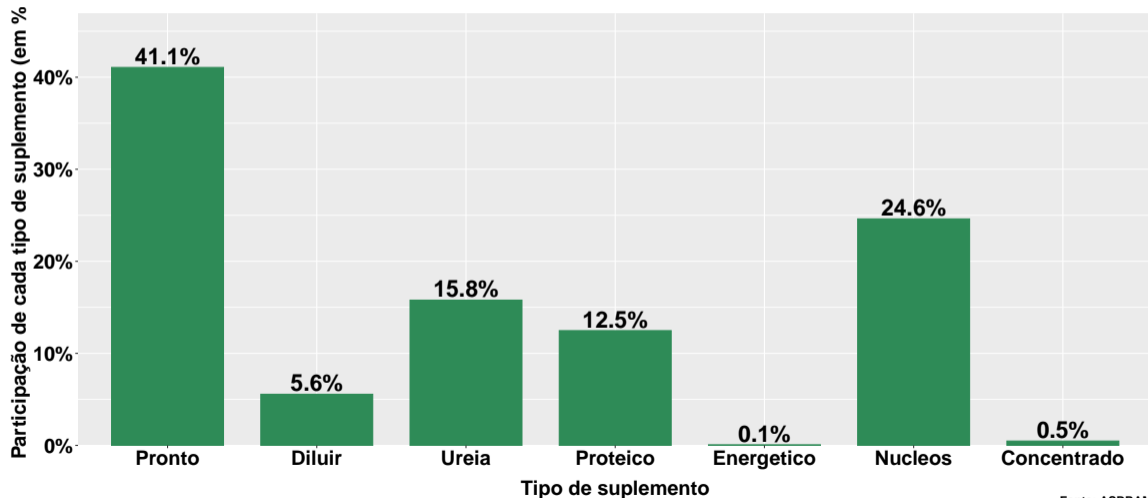
Fonte: ASBRAM

Contribuição de cada suplemento para variação interanual do número de animais suplementados

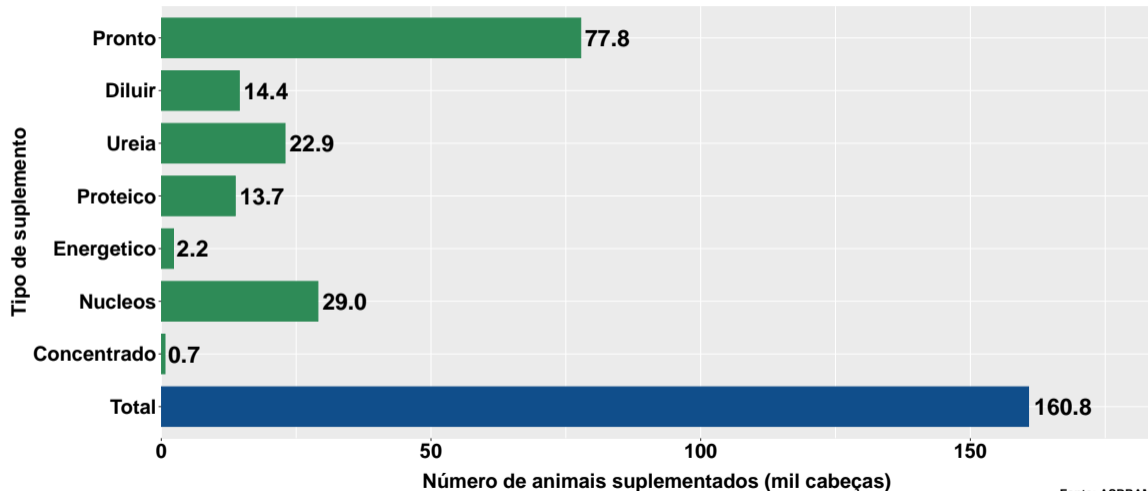


Fonte: ASBRAM

Participação de cada suplemento no número de animais suplementados no mês

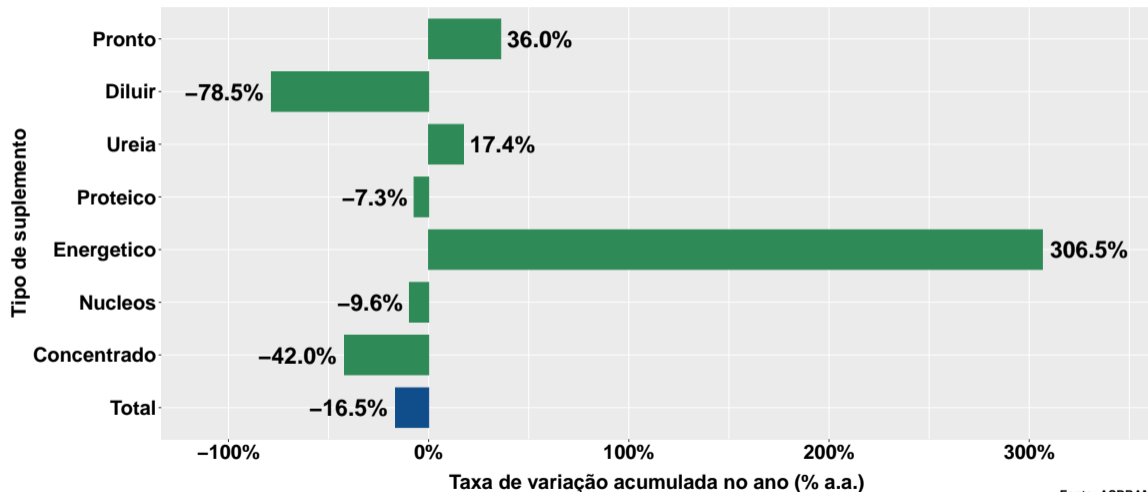


Número de animais suplementados no ano



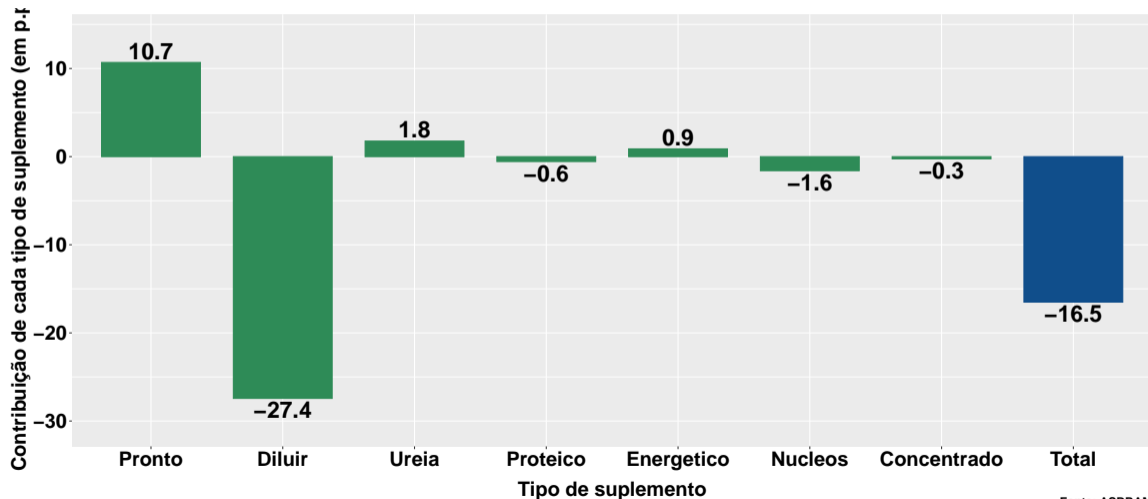
Fonte: ASBRAM

Varição do num. de animais suplementados no ano



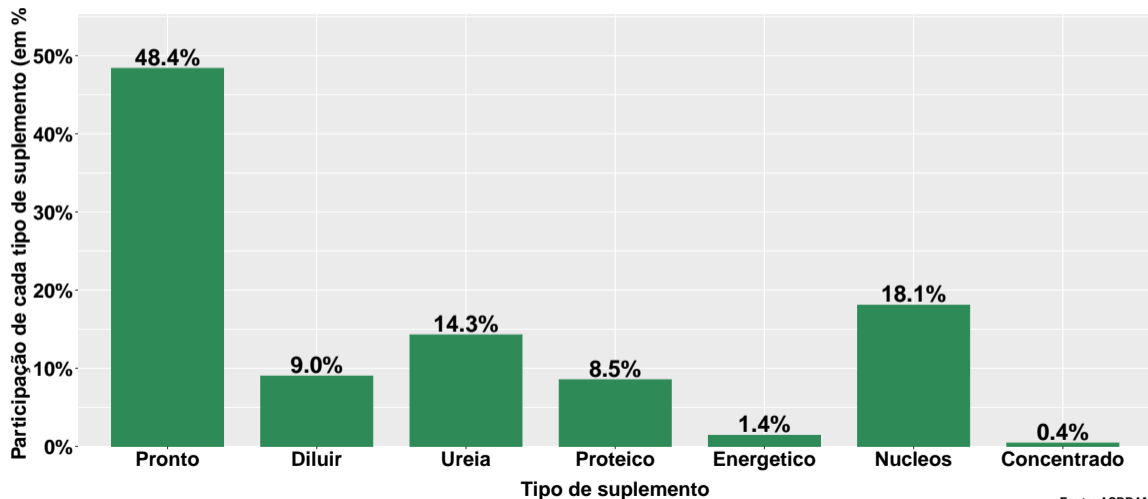
Fonte: ASBRAM

Contribuição de cada suplemento para variação do número de animais suplementados no ano

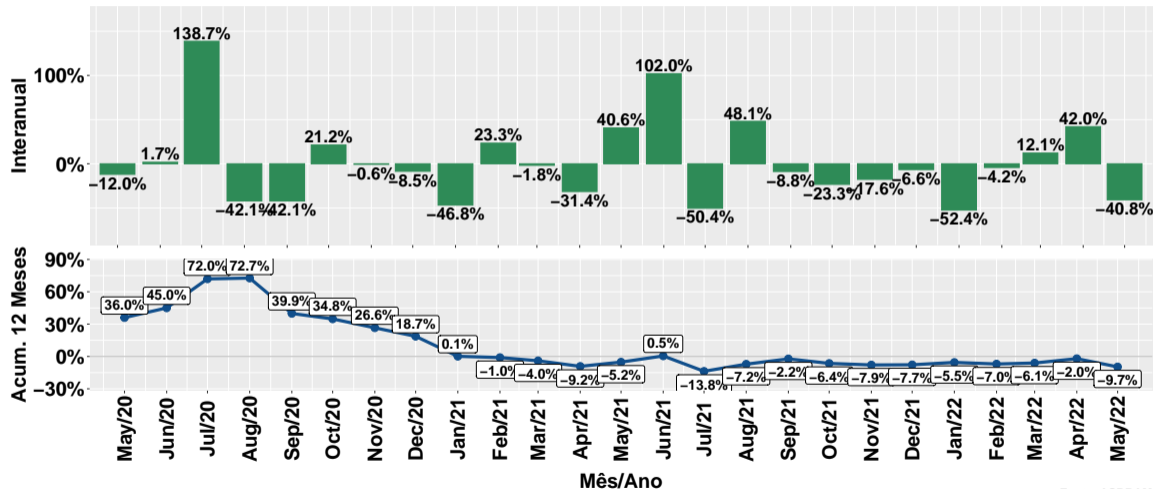


Fonte: ASBRAM

Participação de cada suplemento no número de animais suplementados no ano



Evolução do número de animais suplementados



Fonte: ASBRAM

Síntese de May/2022 (Parte 01)

	Num. animais ¹	Variação (%)			
		Mensal ²	Interanual ³	Acum. ano	12 meses
Pronto	71.1	-20.0%	-26.6%	36.0%	8.9%
Diluir	9.6	59.0%	-93.1%	-78.5%	-34.1%
Ureia	27.3	-47.2%	191.1%	17.4%	5.0%
Proteico	21.6	895.5%	429.0%	-7.3%	-30.3%
Energetico	0.1	-80.9%	-81.2%	306.5%	10.0%
Nucleos	42.6	86.5%	5.4%	-9.6%	7.9%
Concentrado	0.8	-18.1%	-35.6%	-42.0%	10.9%
Total	173.2	-0.1%	-40.8%	-16.5%	-9.7%

Note: Fonte: ASBRAM

¹ Mil cabeças ² Mês/Mês anterior ³ Mês/Mesmo mês ano anterior

Síntese de May/2022 (Parte 02)

	Contribuição (em p.p.)			
	Mensal ²	Interanual ³	Acum. ano	12 meses
Pronto	-10.3	-8.8	10.7	2.6
Diluir	2.1	-44.5	-27.4	-12.0
Ureia	-14.1	6.1	1.8	0.7
Proteico	11.2	6.0	-0.6	-2.2
Energetico	-0.3	-0.2	0.9	0.1
Nucleos	11.4	0.7	-1.6	1.0
Concentrado	-0.1	-0.2	-0.3	0.1
Total	-0.1	-40.8	-16.5	-9.7

Note: Fonte: ASBRAM

¹ Mil cabeças ² Mês/Mês anterior ³ Mês/Mesmo mês ano anterior