

# Índice ASBRAM - Rio Grande do Norte

Desempenho Maio/2022

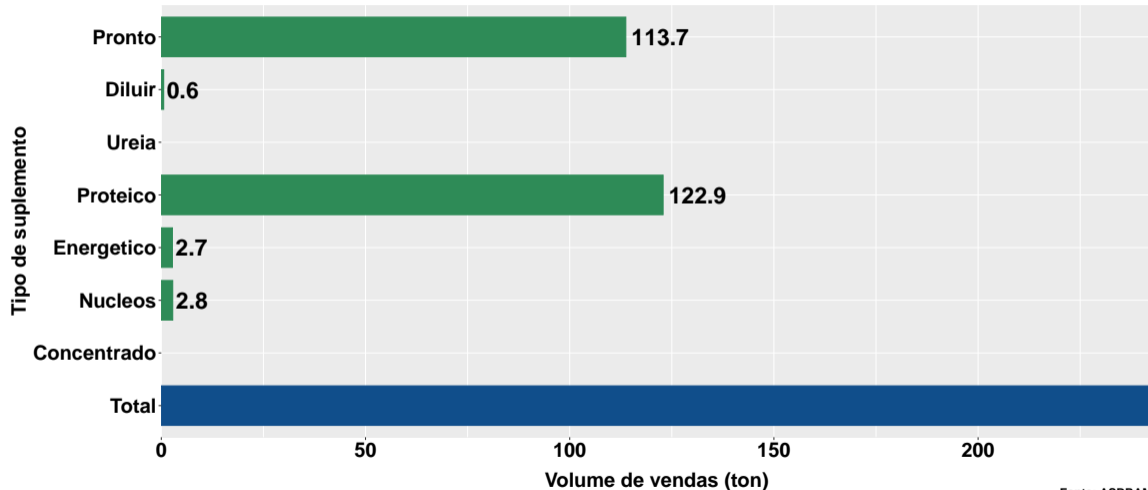
São Paulo, 14/06/2022

- 1 Volume de vendas de suplementos no Rio Grande do Norte
- 2 Número de animais suplementados no Rio Grande do Norte

## Section 1

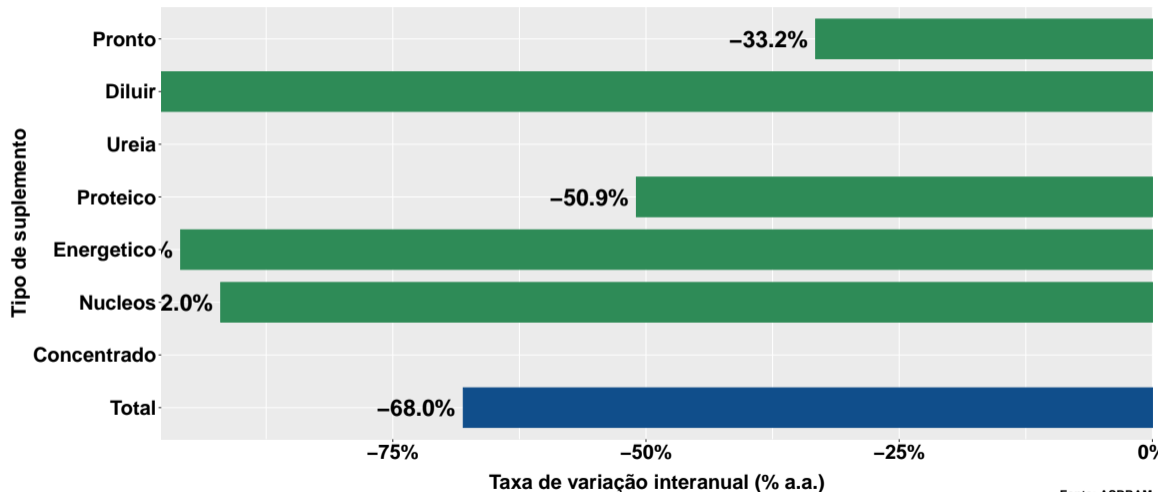
# Volume de vendas de suplementos no Rio Grande do Norte

## Volume de vendas no mês



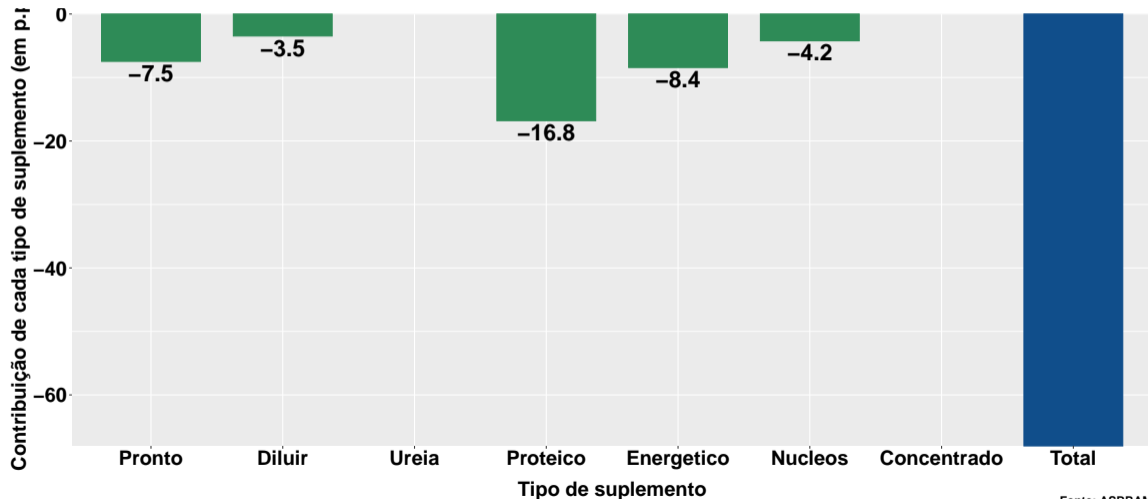
Fonte: ASBRAM

## Variação interanual do volume de vendas



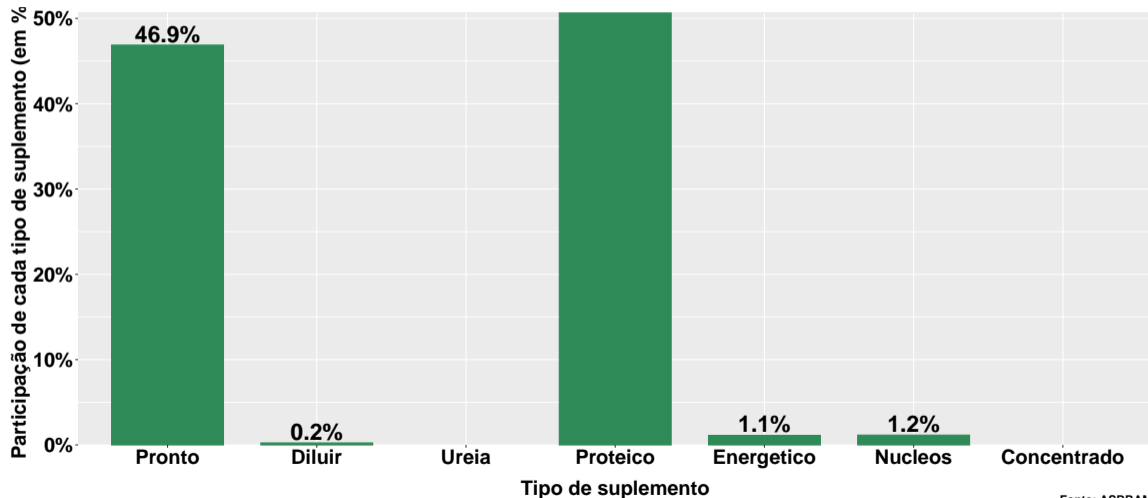
Fonte: ASBRAM

## Contribuição de cada suplemento para variação interanual do volume de vendas



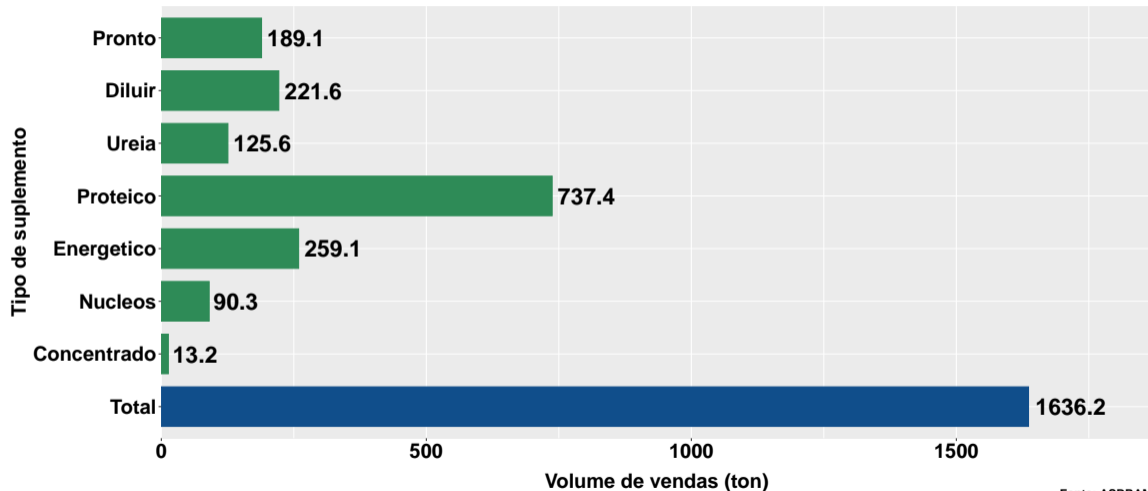
Fonte: ASBRAM

## Participação de cada suplemento no volume total de vendas no mês



Fonte: ASBRAM

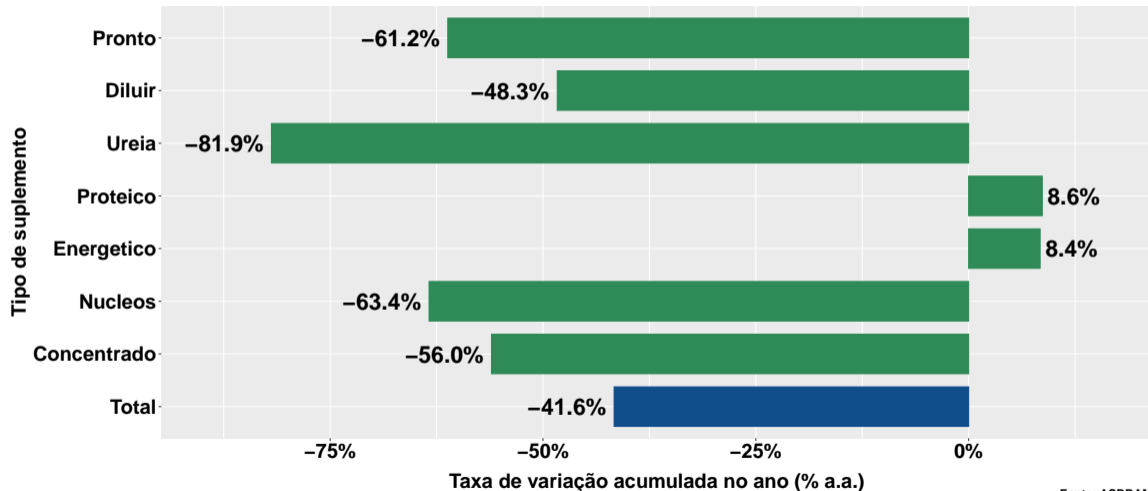
## Volume de vendas acumulado no ano



Fonte: ASBRAM

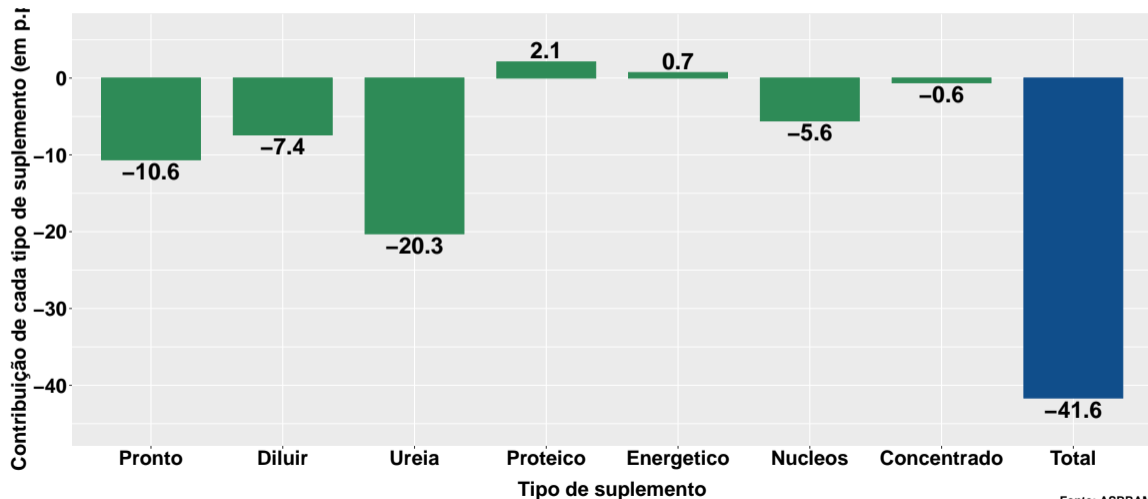


## Variação do volume de vendas acumulado no ano



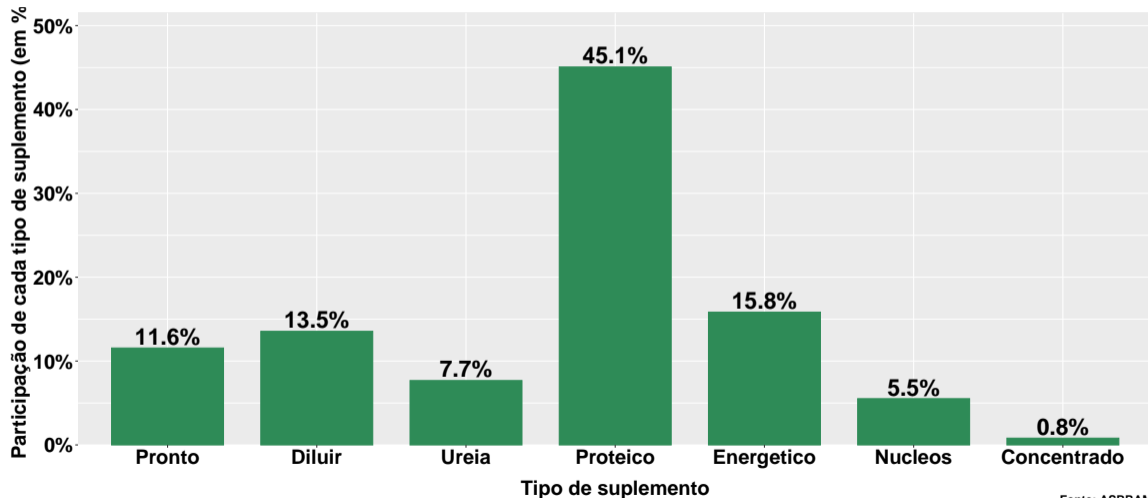
Fonte: ASBRAM

## Contribuição de cada suplemento para variação do volume de vendas acumulado no ano



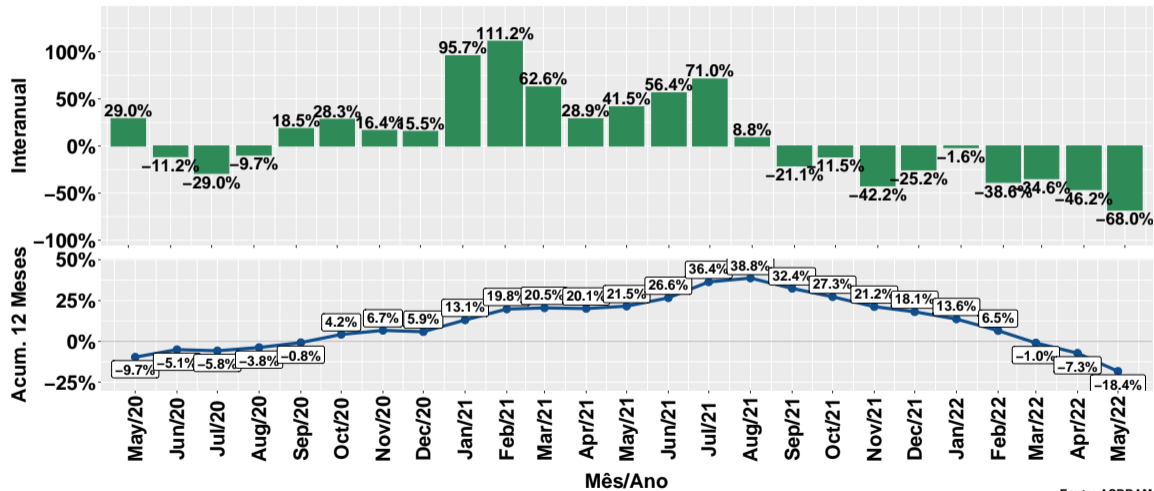
Fonte: ASBRAM

## Participação de cada suplemento no volume total de vendas no mês



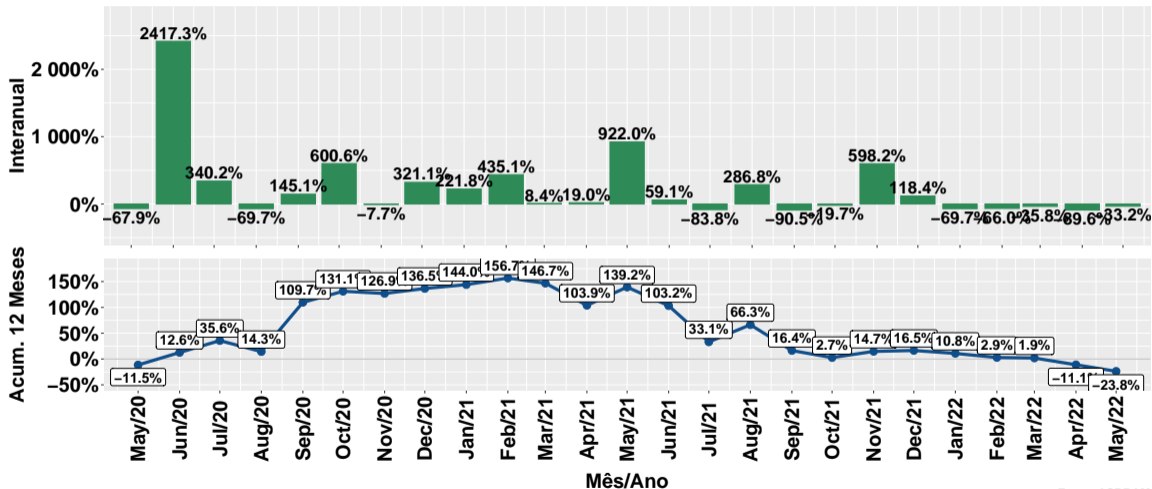
Fonte: ASBRAM

## Evolução do volume total de vendas



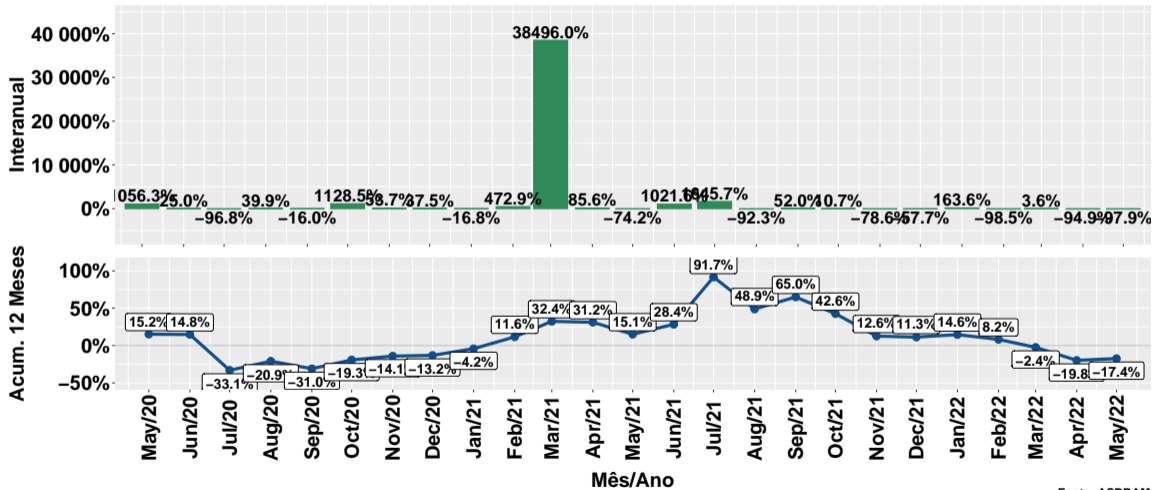
Fonte: ASBRAM

## Evolução do volume de vendas: Pronto para uso



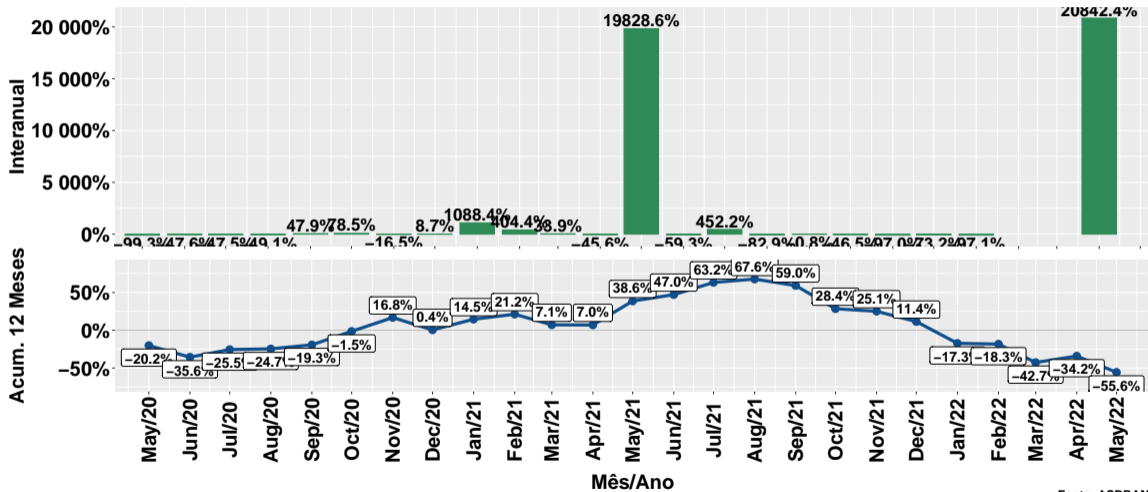
Fonte: ASBRAM

# Evolução do volume de vendas: Para diluir



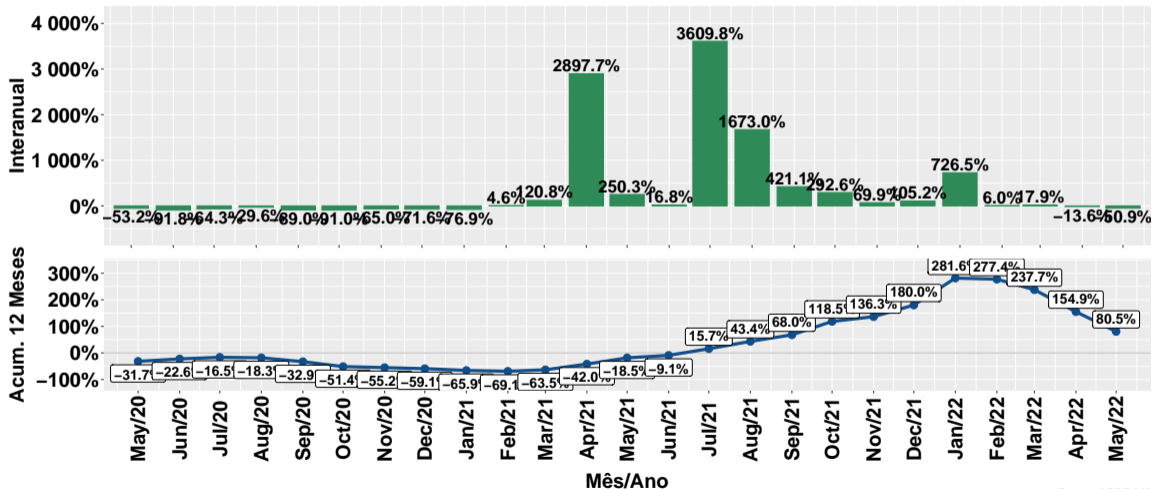
Fonte: ASBRAM

# Evolução do volume de vendas: Ureia



Fonte: ASBRAM

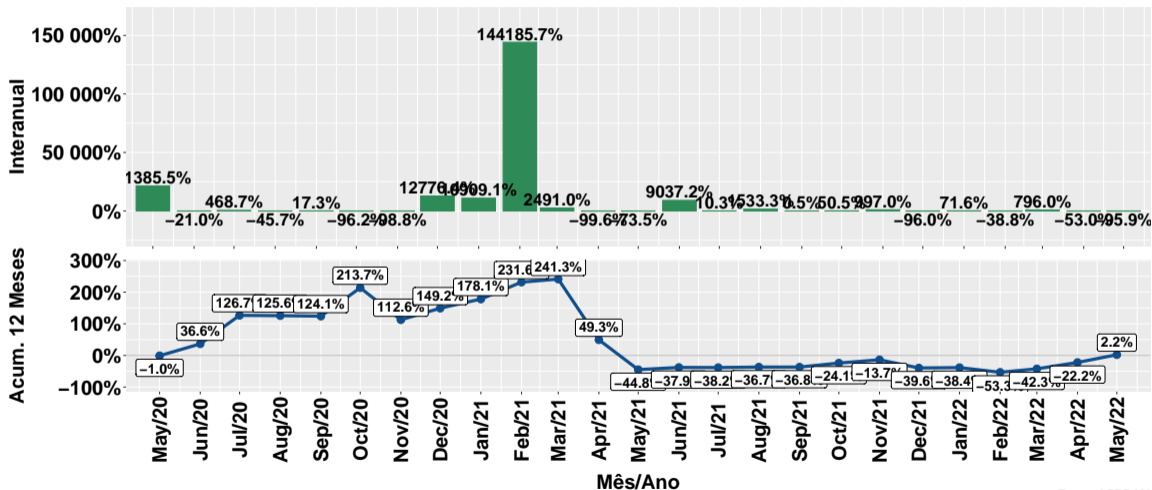
# Evolução do volume de vendas: Proteico



Fonte: ASBRAM

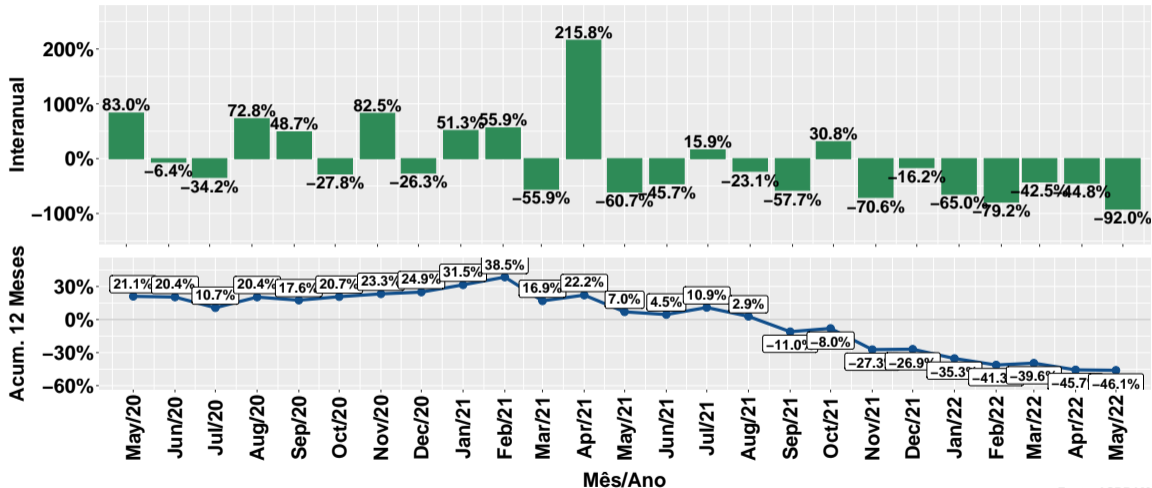


# Evolução do volume de vendas: Prot. energético



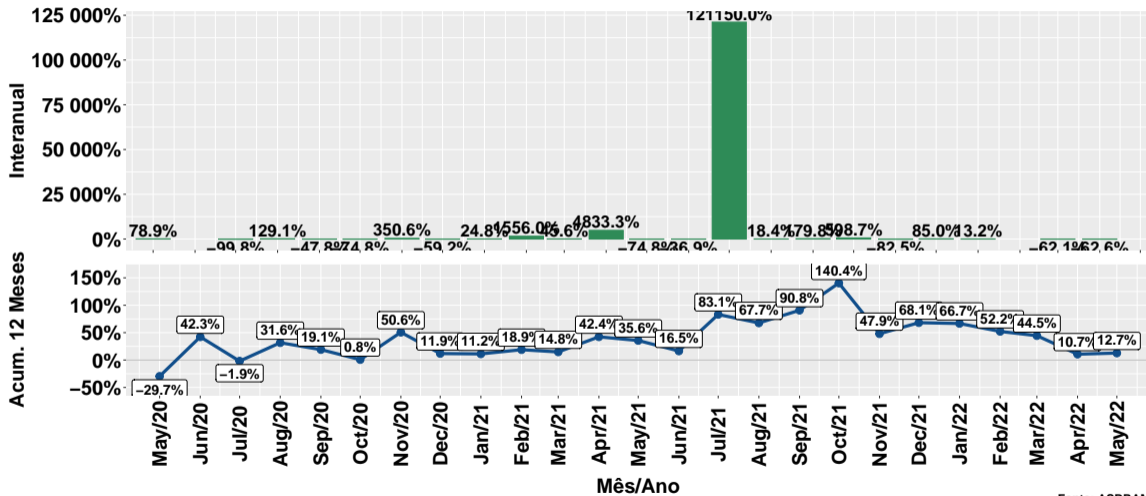
Fonte: ASBRAM

## Evolução do volume de vendas: Núcleos



Fonte: ASBRAM

# Evolução do volume de vendas: Concentrado



Fonte: ASBRAM

## Síntese de May/2022 (Parte 01)

	Vol. vendas <sup>1</sup>	Variação (%)			
		Mensal <sup>2</sup>	Interanual <sup>3</sup>	Acum. ano	12 meses
Pronto	113.7	546.7%	-33.2%	-61.2%	-23.8%
Diluir	0.6	-94.1%	-97.9%	-48.3%	-17.4%
Ureia	NA	NA%	NA%	-81.9%	-55.6%
Proteico	122.9	-3.6%	-50.9%	8.6%	80.5%
Energetico	2.7	774.2%	-95.9%	8.4%	2.2%
Nucleos	2.8	-90.8%	-92.0%	-63.4%	-46.1%
Concentrado	NA	NA%	NA%	-56.0%	12.7%
<b>Total</b>	<b>242.7</b>	<b>-22.0%</b>	<b>-68.0%</b>	<b>-41.6%</b>	<b>-18.4%</b>

Note: Fonte: ASBRAM

<sup>1</sup> Em toneladas <sup>2</sup> Mês/Mês anterior <sup>3</sup> Mês/Mesmo mês ano anterior

## Síntese de May/2022 (Parte 02)

	Contribuição (em p.p.)			
	Mensal <sup>2</sup>	Interanual <sup>3</sup>	Acum. ano	12 meses
Pronto	30.9	-7.5	-10.6	-5.6
Diluir	-2.9	-3.5	-7.4	-3.9
Ureia	NA	NA	-20.3	-13.8
Proteico	-1.5	-16.8	2.1	9.7
Energetico	0.8	-8.4	0.7	0.1
Nucleos	-8.9	-4.2	-5.6	-5.1
Concentrado	NA	NA	-0.6	0.2
<b>Total</b>	<b>-22.0</b>	<b>-68.0</b>	<b>-41.6</b>	<b>-18.4</b>

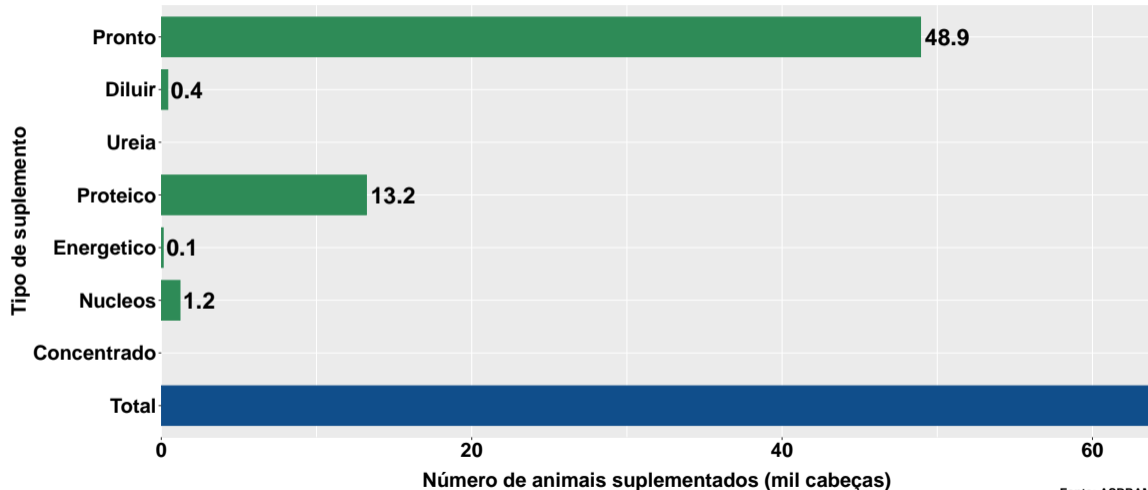
Note: Fonte: ASBRAM

<sup>1</sup> Em toneladas <sup>2</sup> Mês/Mês anterior <sup>3</sup> Mês/Mesmo mês ano anterior

## Section 2

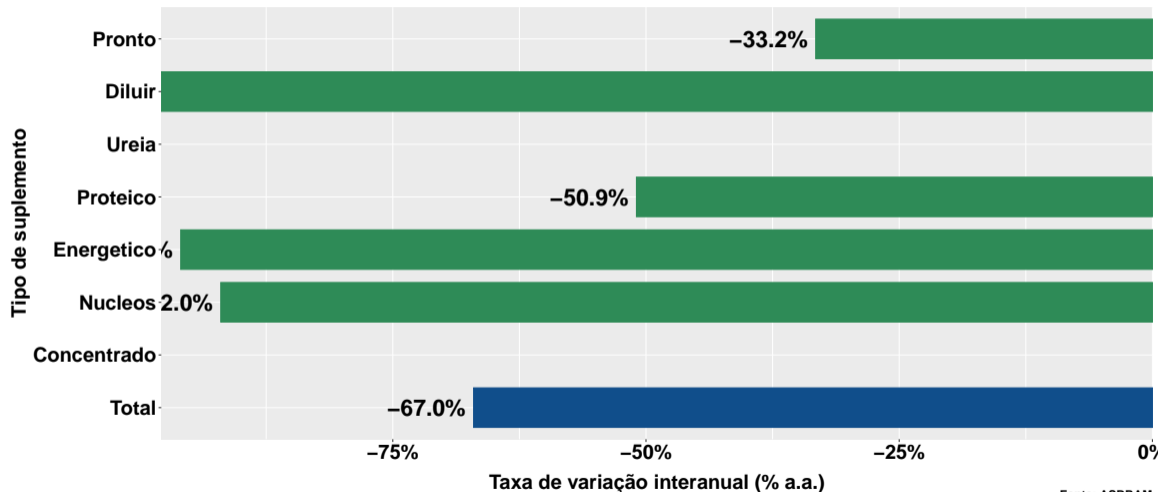
# Número de animais suplementados no Rio Grande do Norte

# Número de animais suplementados



Fonte: ASBRAM

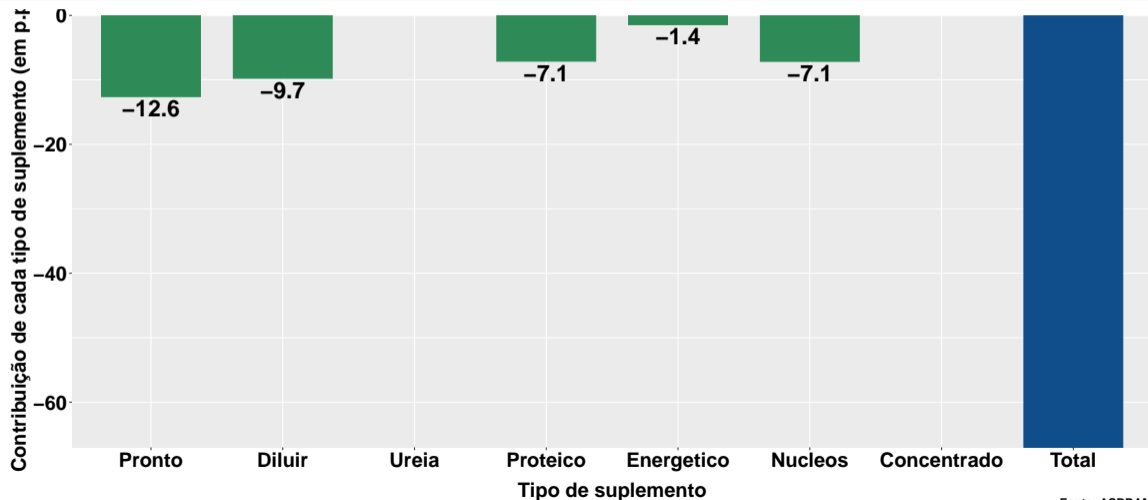
## Var. interanual do num. de animais suplementados



Fonte: ASBRAM

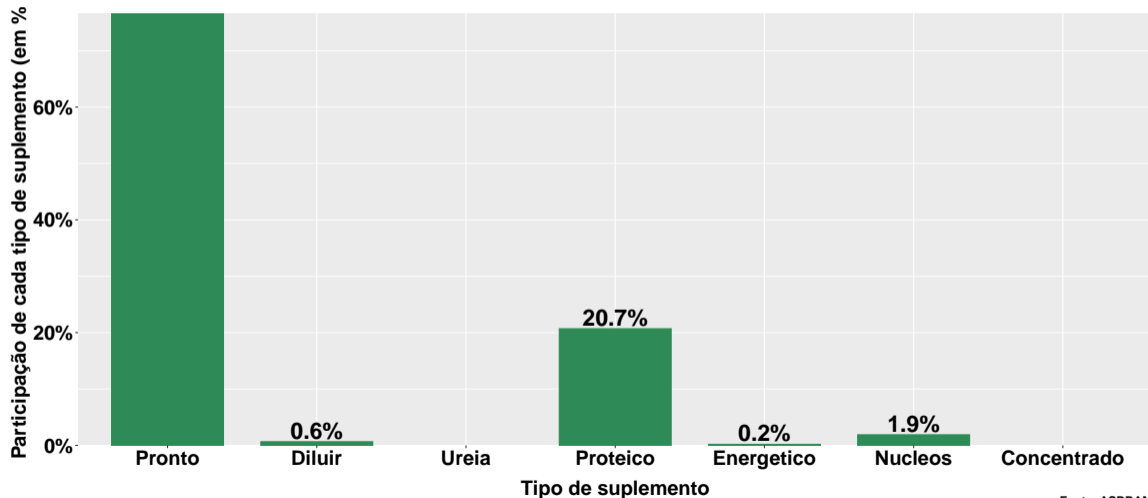


## Contribuição de cada suplemento para variação interanual do número de animais suplementados



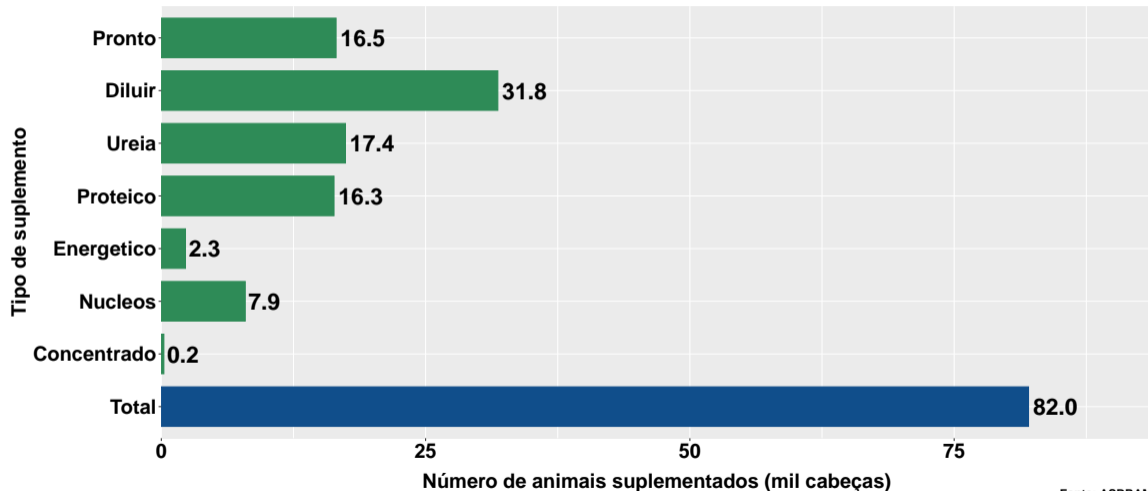
Fonte: ASBRAM

## Participação de cada suplemento no número de animais suplementados no mês



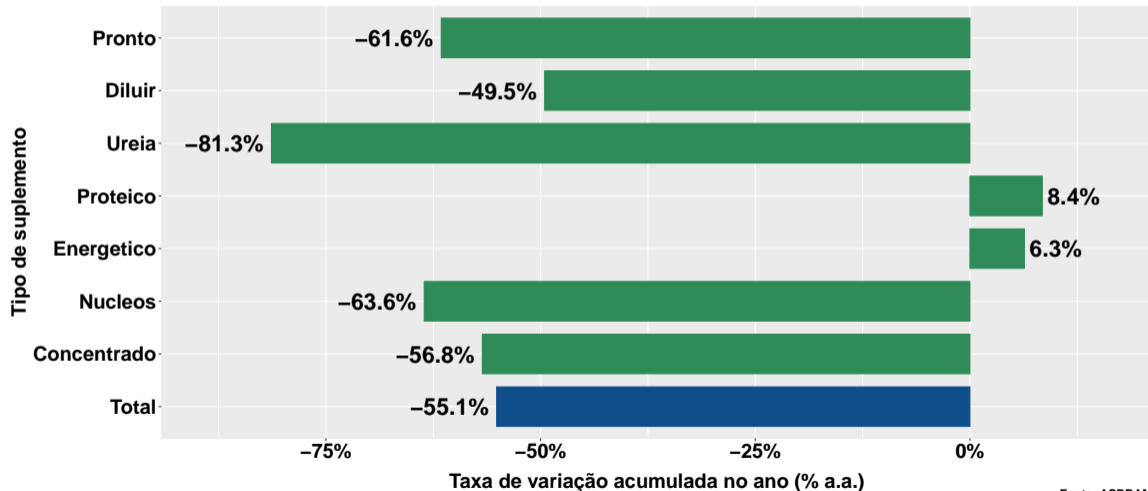
Fonte: ASBRAM

# Número de animais suplementados no ano



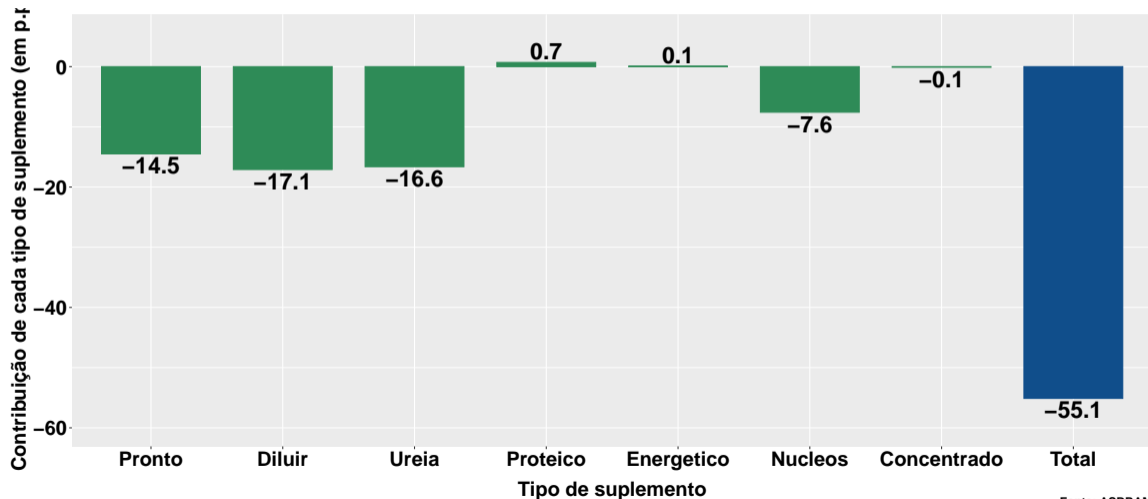
Fonte: ASBRAM

## Variação do num. de animais suplementados no ano



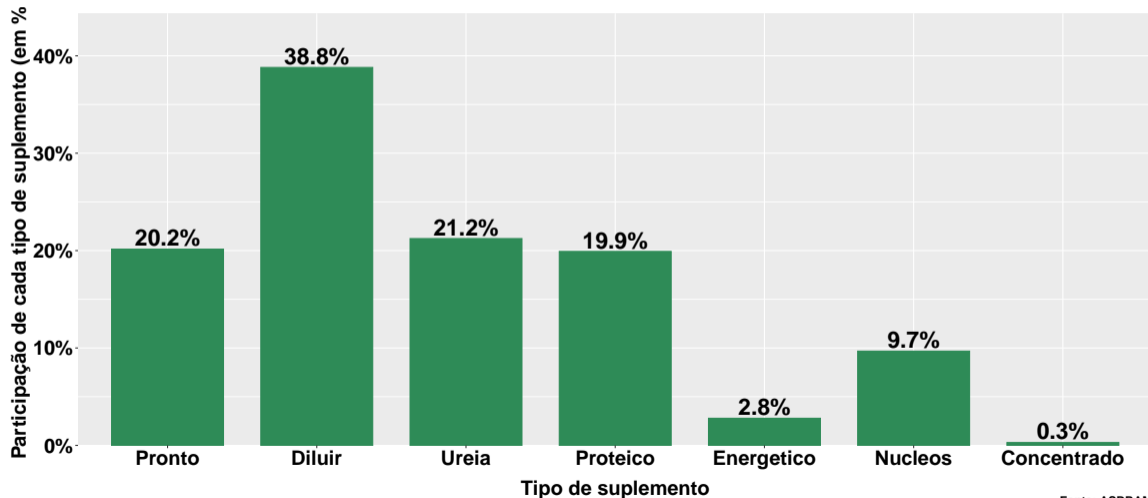
Fonte: ASBRAM

## Contribuição de cada suplemento para variação do número de animais suplementados no ano



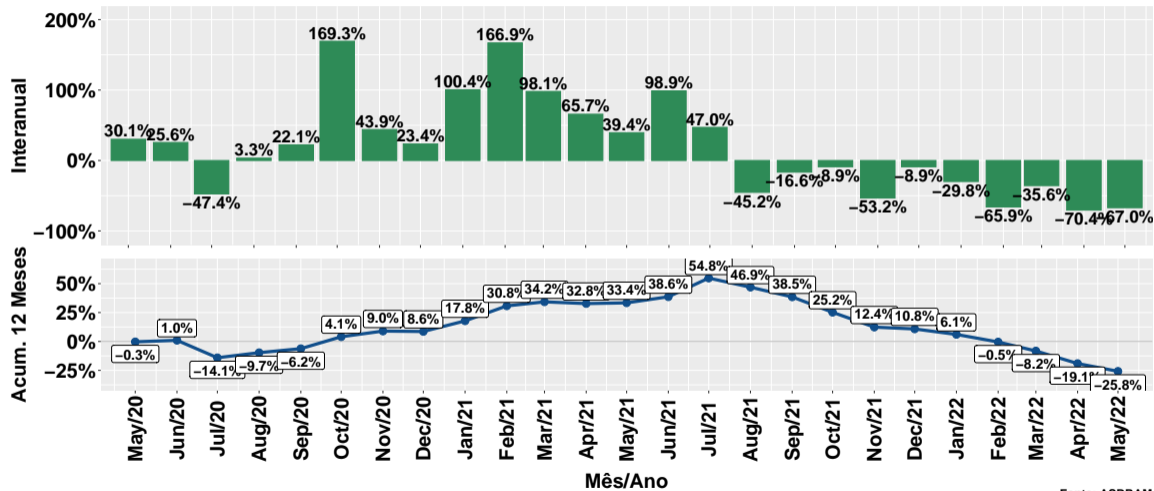
Fonte: ASBRAM

## Participação de cada suplemento no número de animais suplementados no ano



Fonte: ASBRAM

## Evolução do número de animais suplementados



Fonte: ASBRAM

## Síntese de May/2022 (Parte 01)

	Num. animais <sup>1</sup>	Variação (%)			
		Mensal <sup>2</sup>	Interanual <sup>3</sup>	Acum. ano	12 meses
Pronto	48.9	525.9%	-33.2%	-61.6%	-24.0%
Diluir	0.4	-94.3%	-97.9%	-49.5%	-17.7%
Ureia	NA	NA%	NA%	-81.3%	-55.3%
Proteico	13.2	-6.7%	-50.9%	8.4%	78.5%
Energetico	0.1	746.0%	-95.9%	6.3%	1.4%
Nucleos	1.2	-91.1%	-92.0%	-63.6%	-46.5%
Concentrado	NA	NA%	NA%	-56.8%	11.0%
<b>Total</b>	<b>63.9</b>	<b>-16.3%</b>	<b>-67.0%</b>	<b>-55.1%</b>	<b>-25.8%</b>

Note: Fonte: ASBRAM

<sup>1</sup> Mil cabeças <sup>2</sup> Mês/Mês anterior <sup>3</sup> Mês/Mesmo mês ano anterior



## Síntese de May/2022 (Parte 02)

	Contribuição (em p.p.)			
	Mensal <sup>2</sup>	Interanual <sup>3</sup>	Acum. ano	12 meses
Pronto	53.8	-12.6	-14.5	-6.2
Diluir	-8.9	-9.7	-17.1	-7.2
Ureia	NA	NA	-16.6	-9.3
Proteico	-1.2	-7.1	0.7	2.6
Energetico	0.1	-1.4	0.1	0.0
Nucleos	-16.1	-7.1	-7.6	-5.7
Concentrado	NA	NA	-0.1	0.0
<b>Total</b>	<b>-16.3</b>	<b>-67.0</b>	<b>-55.1</b>	<b>-25.8</b>

Note: Fonte: ASBRAM

<sup>1</sup> Mil cabeças <sup>2</sup> Mês/Mês anterior <sup>3</sup> Mês/Mesmo mês ano anterior