

Índice ASBRAM - Rio Grande do Sul

Desempenho Maio/2022

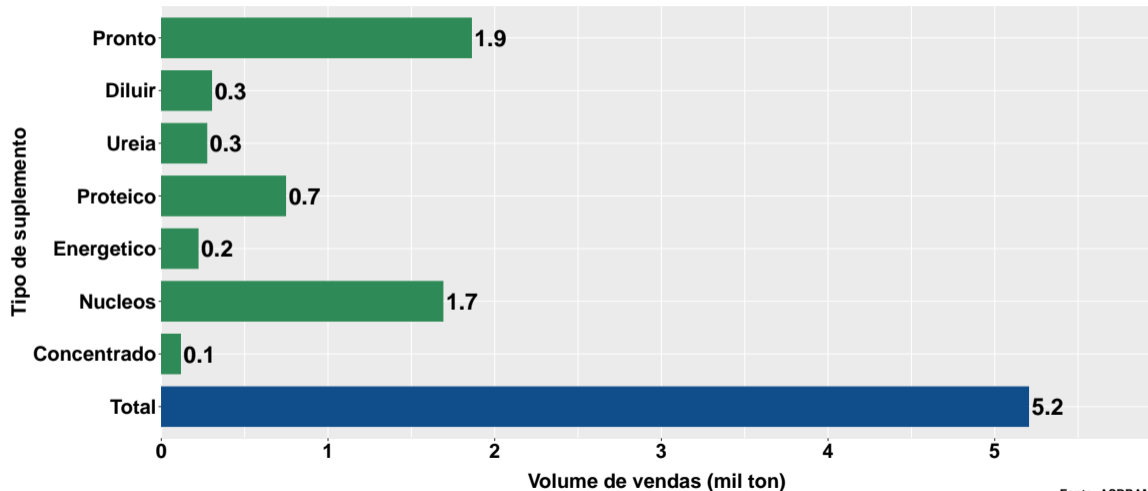
São Paulo, 14/06/2022

- 1 Volume de vendas de suplementos no Rio Grande do Sul
- 2 Número de animais suplementados no Rio Grande do Sul

Section 1

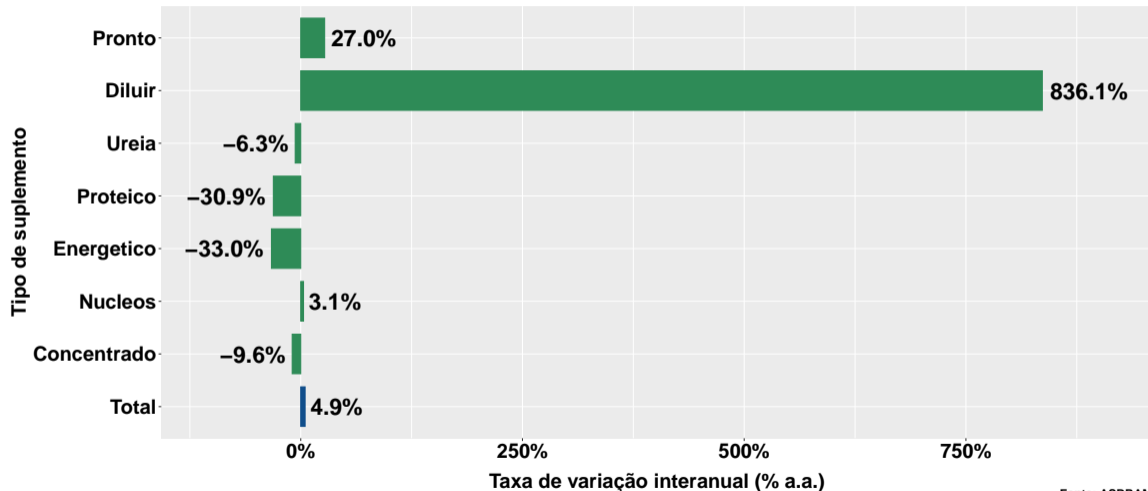
Volume de vendas de suplementos no Rio Grande do Sul

Volume de vendas no mês



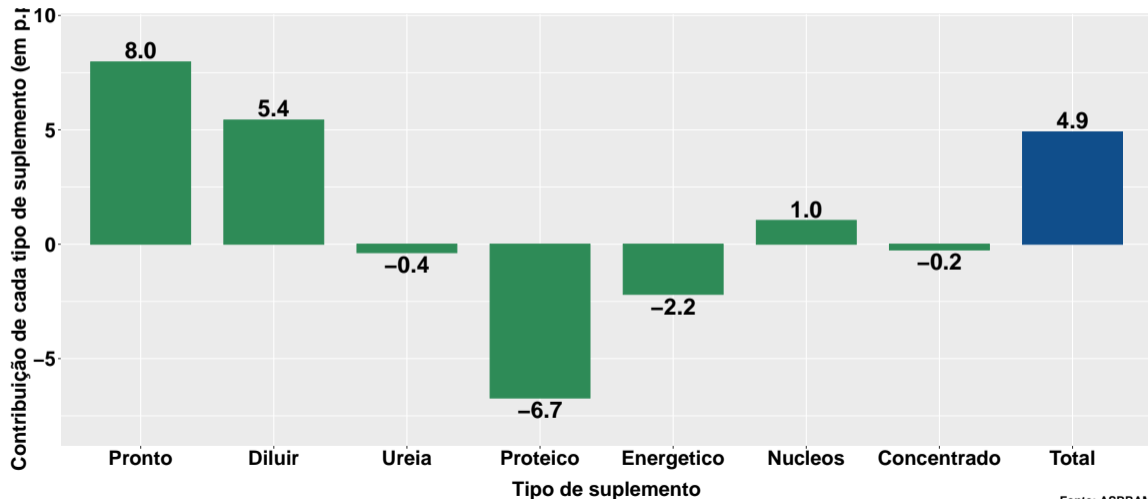
Fonte: ASBRAM

Variação interanual do volume de vendas



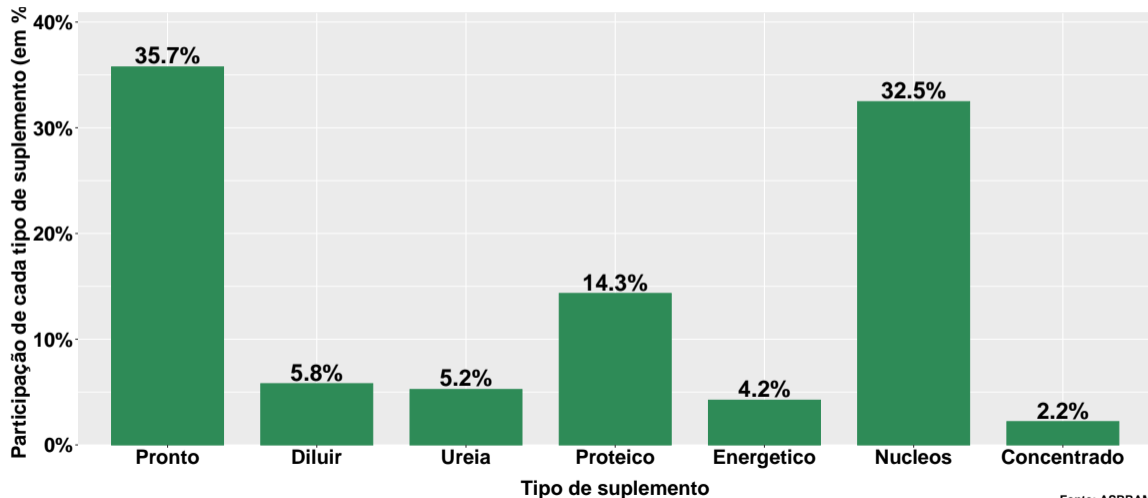
Fonte: ASBRAM

Contribuição de cada suplemento para variação interanual do volume de vendas



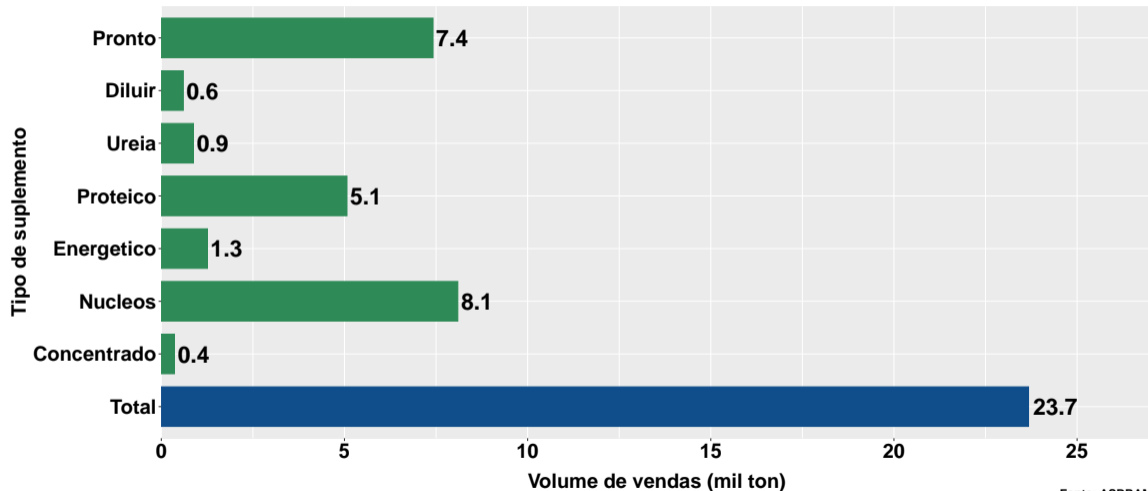
Fonte: ASBRAM

Participação de cada suplemento no volume total de vendas no mês



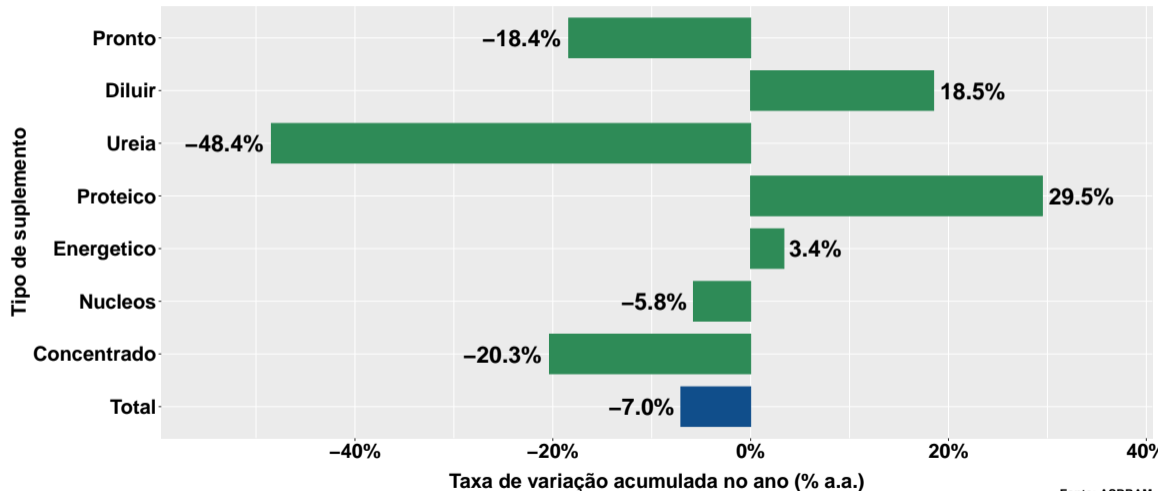
Fonte: ASBRAM

Volume de vendas acumulado no ano



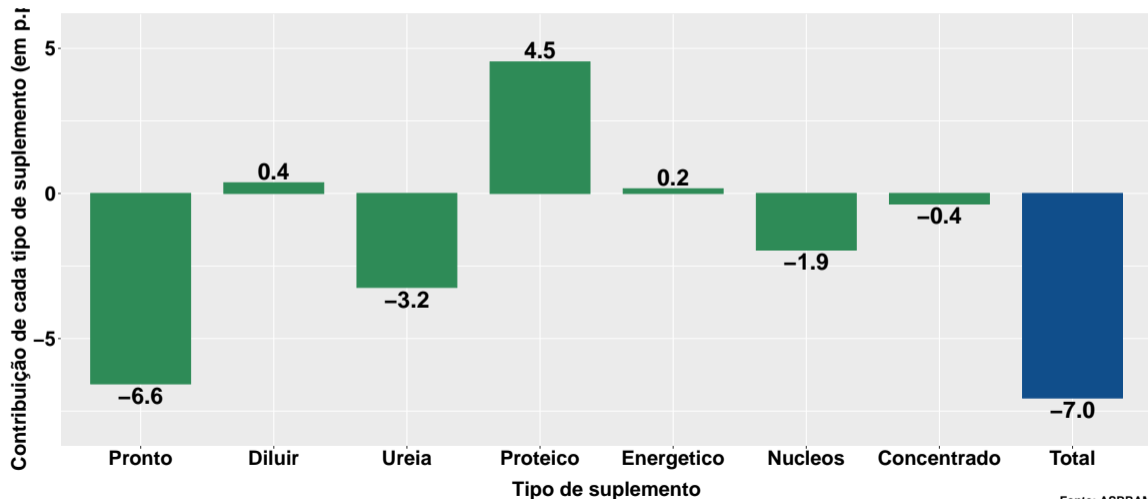
Fonte: ASBRAM

Variação do volume de vendas acumulado no ano



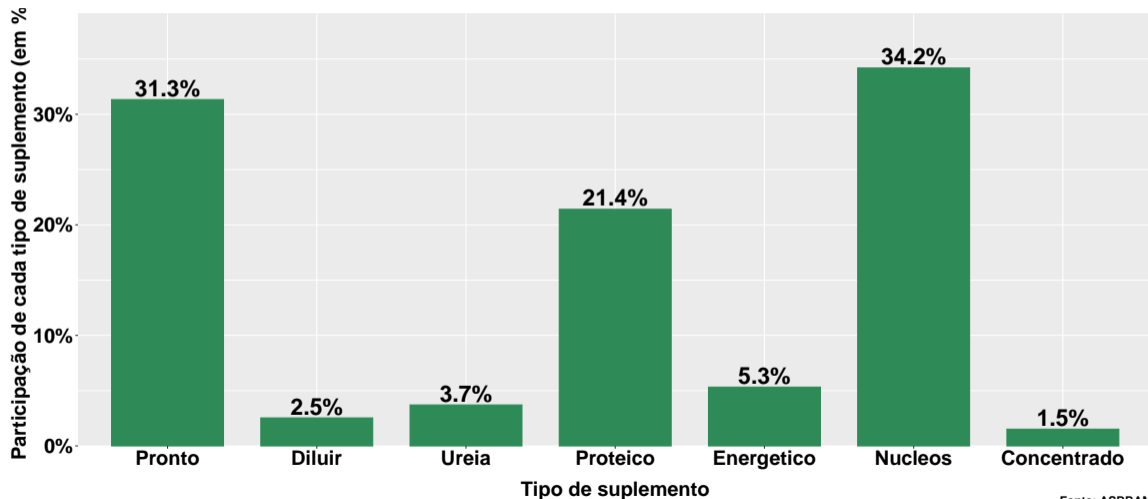
Fonte: ASBRAM

Contribuição de cada suplemento para variação do volume de vendas acumulado no ano



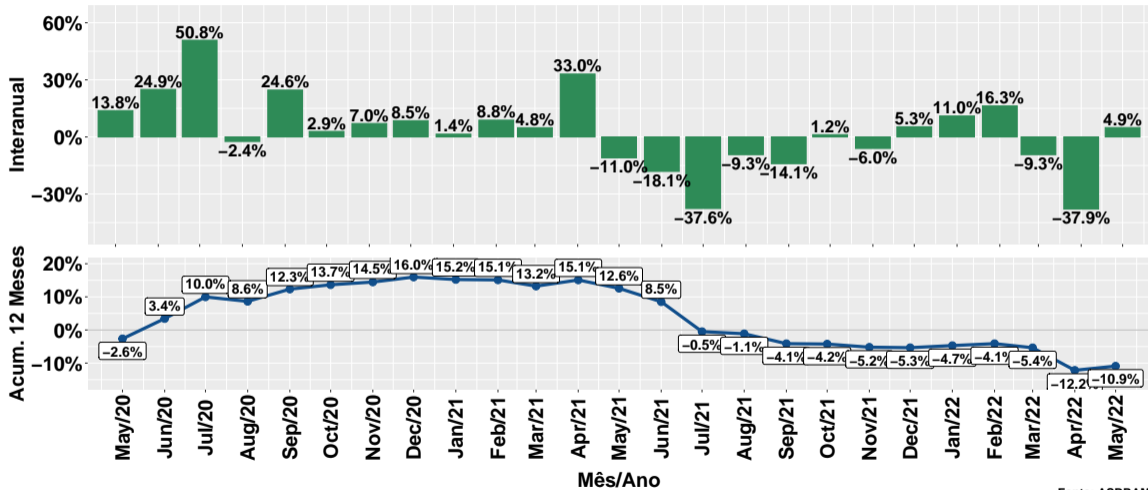
Fonte: ASBRAM

Participação de cada suplemento no volume total de vendas no mês



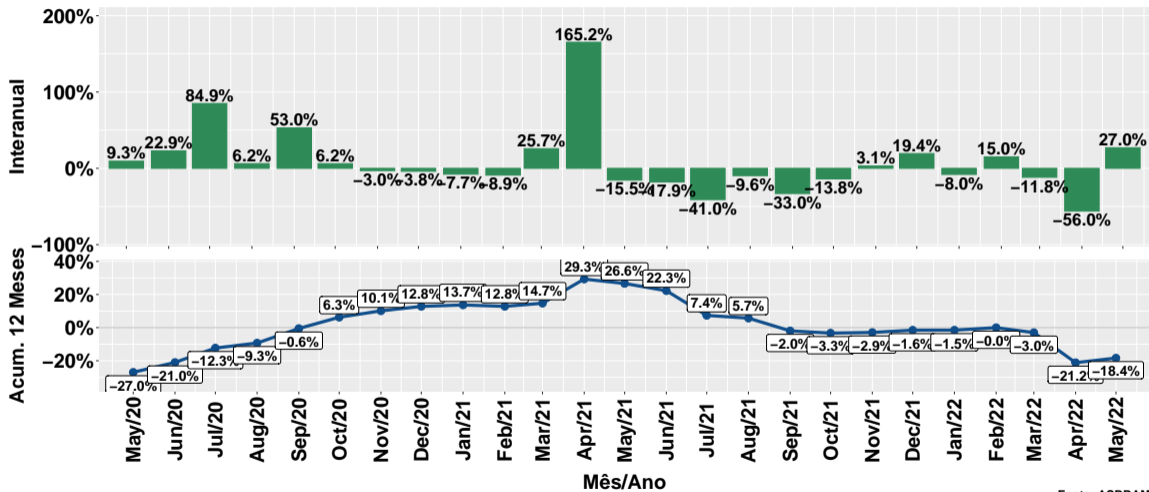
Fonte: ASBRAM

Evolução do volume total de vendas



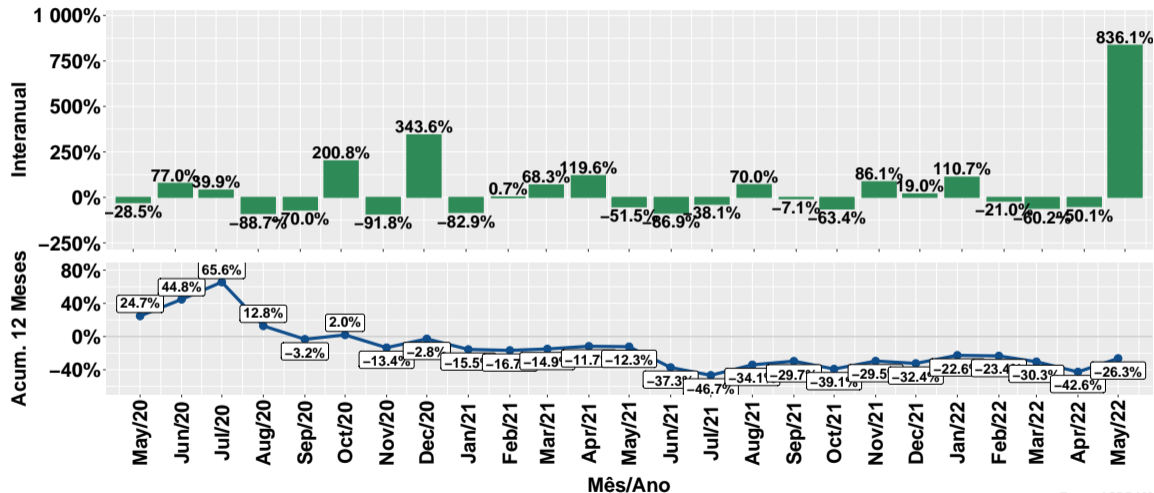
Fonte: ASBRAM

Evolução do volume de vendas: Pronto para uso



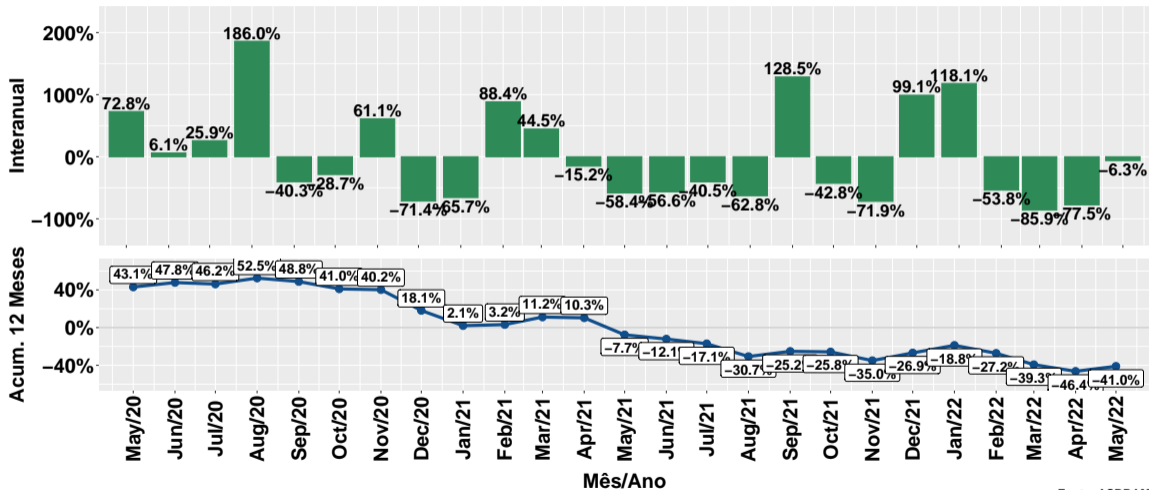
Fonte: ASBRAM

Evolução do volume de vendas: Para diluir



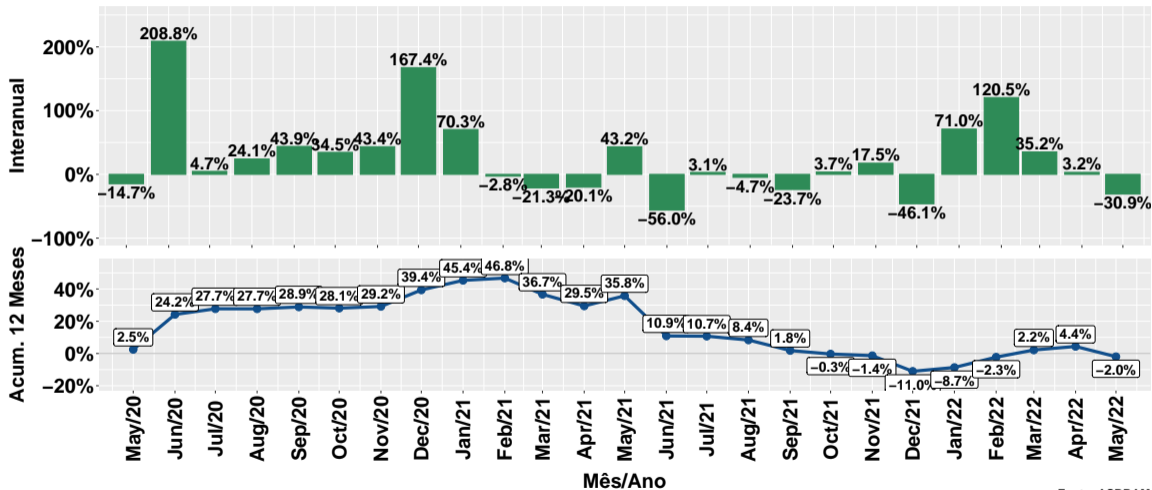
Fonte: ASBRAM

Evolução do volume de vendas: Ureia



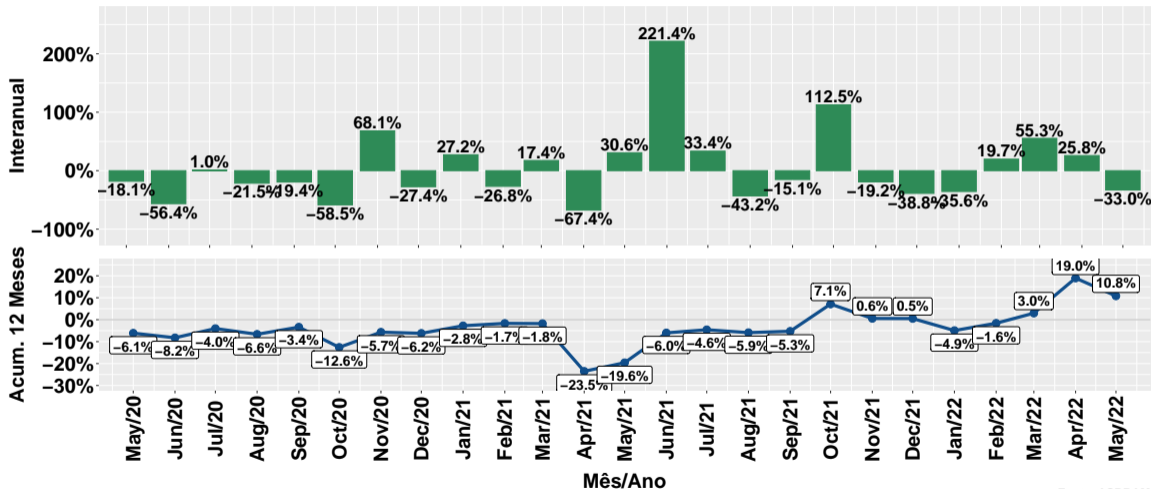
Fonte: ASBRAM

Evolução do volume de vendas: Proteico



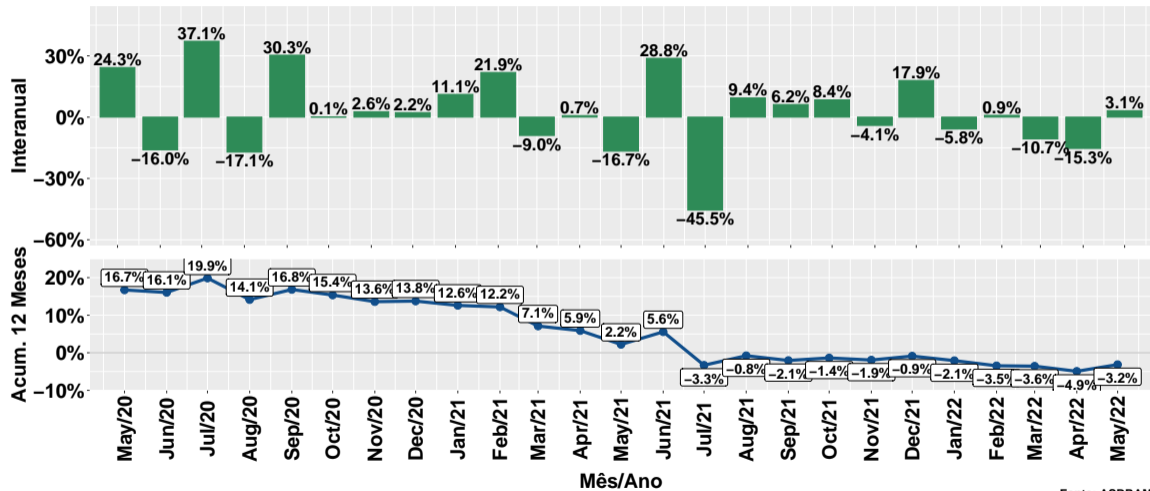
Fonte: ASBRAM

Evolução do volume de vendas: Prot. energético



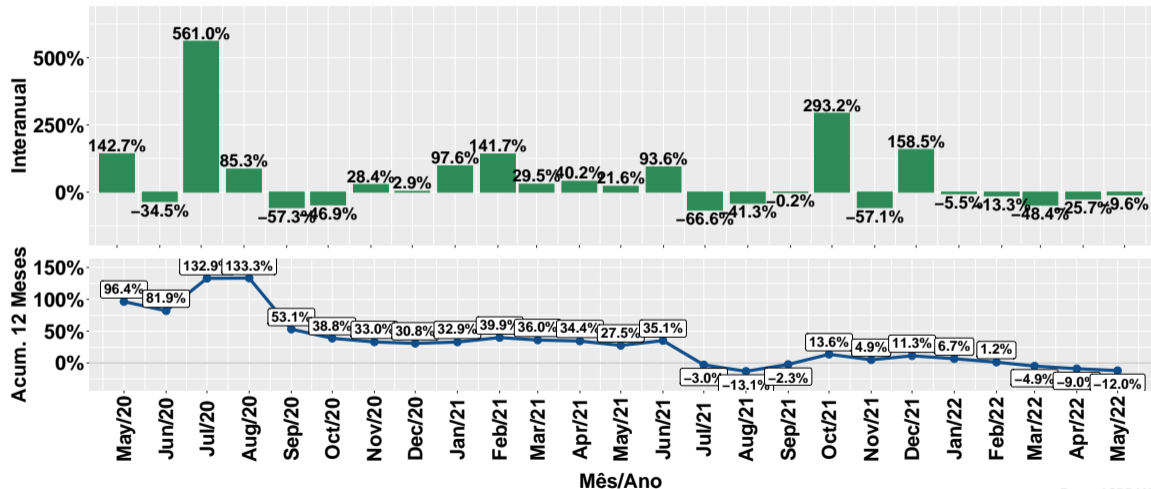
Fonte: ASBRAM

Evolução do volume de vendas: Núcleos



Fonte: ASBRAM

Evolução do volume de vendas: Concentrado



Fonte: ASBRAM

Síntese de May/2022 (Parte 01)

	Vol. vendas ¹	Variação (%)			
		Mensal ²	Interanual ³	Acum. ano	12 meses
Pronto	1.9	22.2%	27.0%	-18.4%	-18.4%
Diluir	0.3	139.4%	836.1%	18.5%	-26.3%
Ureia	0.3	174.7%	-6.3%	-48.4%	-41.0%
Proteico	0.7	-7.9%	-30.9%	29.5%	-2.0%
Energetico	0.2	9.7%	-33.0%	3.4%	10.8%
Nucleos	1.7	13.1%	3.1%	-5.8%	-3.2%
Concentrado	0.1	83.7%	-9.6%	-20.3%	-12.0%
Total	5.2	20.6%	4.9%	-7.0%	-10.9%

Note: Fonte: ASBRAM

¹ Em mil toneladas ² Mês/Mês anterior ³ Mês/Mesmo mês ano anterior

Síntese de May/2022 (Parte 02)

	Contribuição (em p.p.)			
	Mensal ²	Interanual ³	Acum. ano	12 meses
Pronto	7.8	8.0	-6.6	-6.5
Diluir	4.1	5.4	0.4	-0.8
Ureia	4.0	-0.4	-3.2	-2.5
Proteico	-1.5	-6.7	4.5	-0.3
Energetico	0.5	-2.2	0.2	0.4
Nucleos	4.5	1.0	-1.9	-1.0
Concentrado	1.2	-0.2	-0.4	-0.2
Total	20.6	4.9	-7.0	-10.9

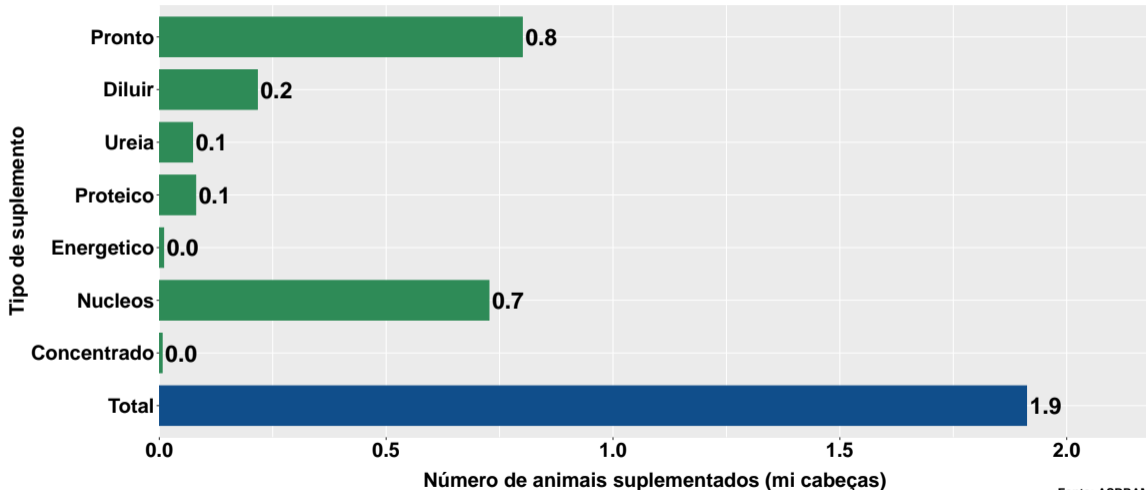
Note: Fonte: ASBRAM

¹ Em mil toneladas ² Mês/Mês anterior ³ Mês/Mesmo mês ano anterior

Section 2

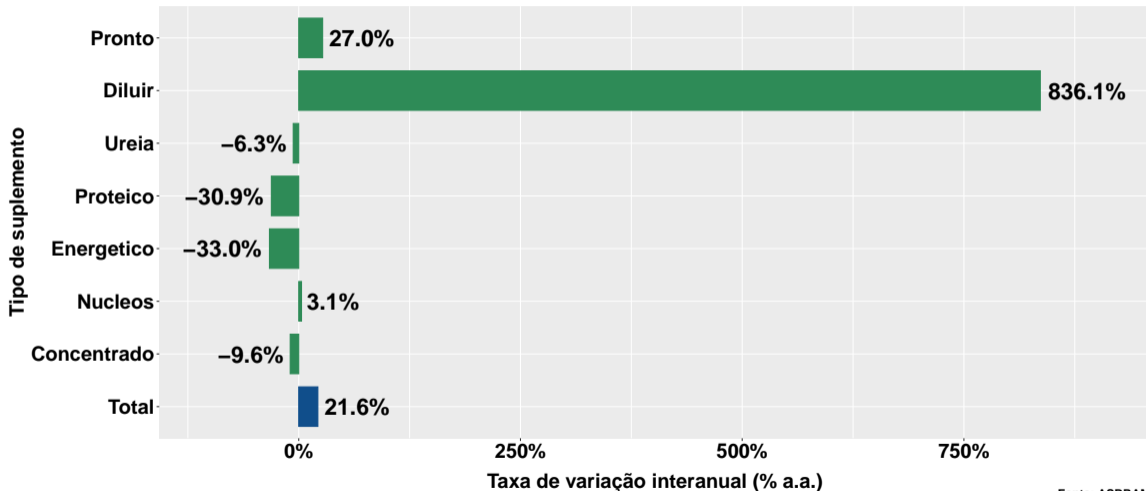
Número de animais suplementados no Rio Grande do Sul

Número de animais suplementados



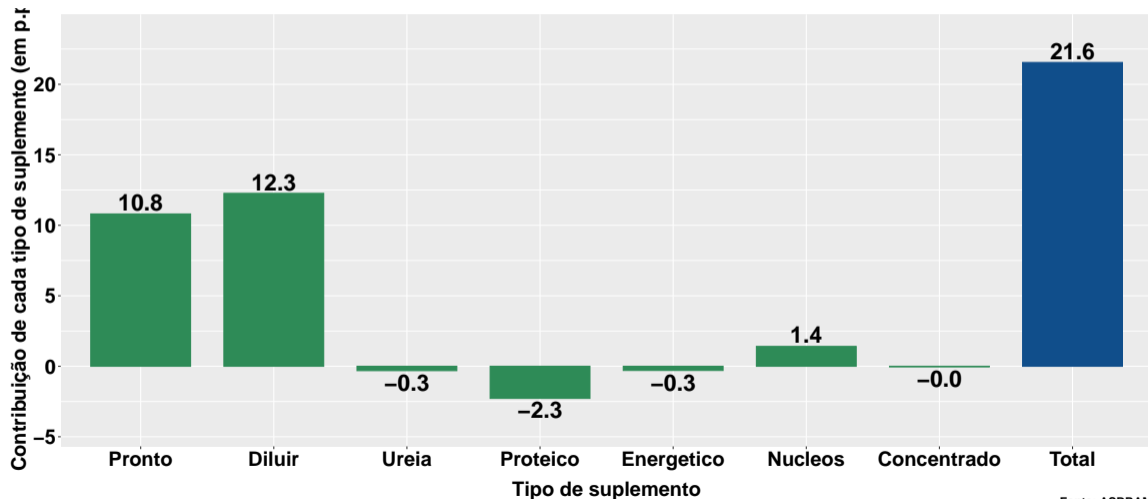
Fonte: ASBRAM

Var. interanual do num. de animais suplementados



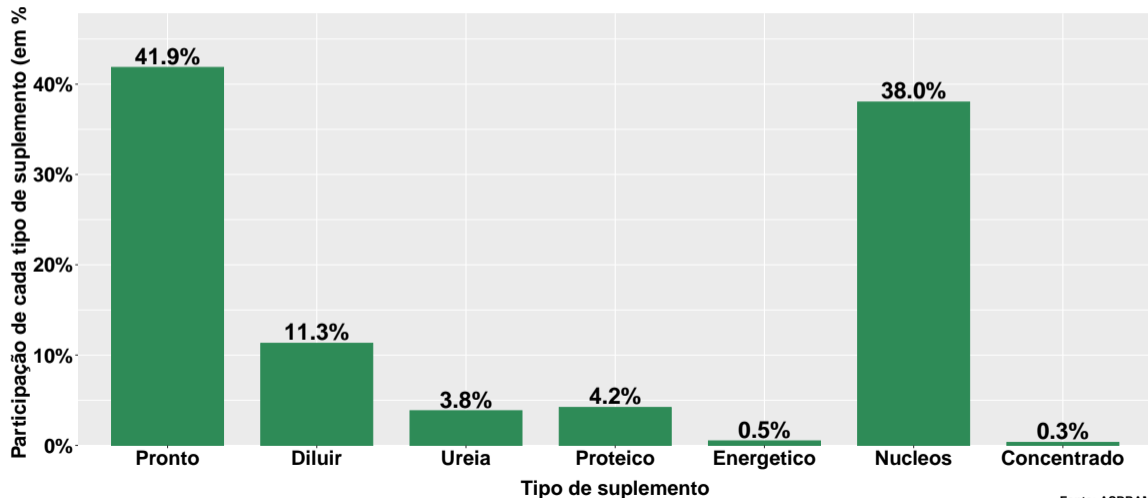
Fonte: ASBRAM

Contribuição de cada suplemento para variação interanual do número de animais suplementados

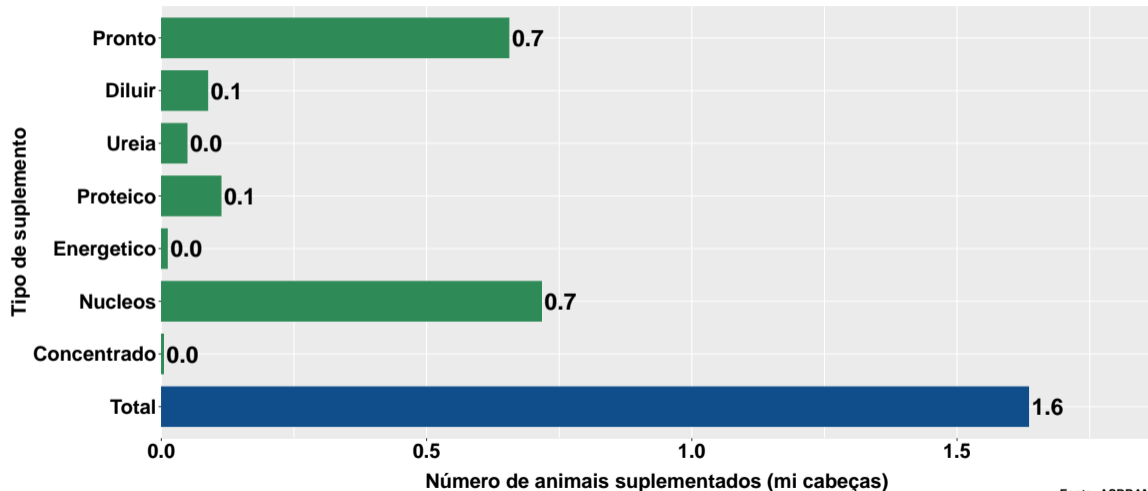


Fonte: ASBRAM

Participação de cada suplemento no número de animais suplementados no mês

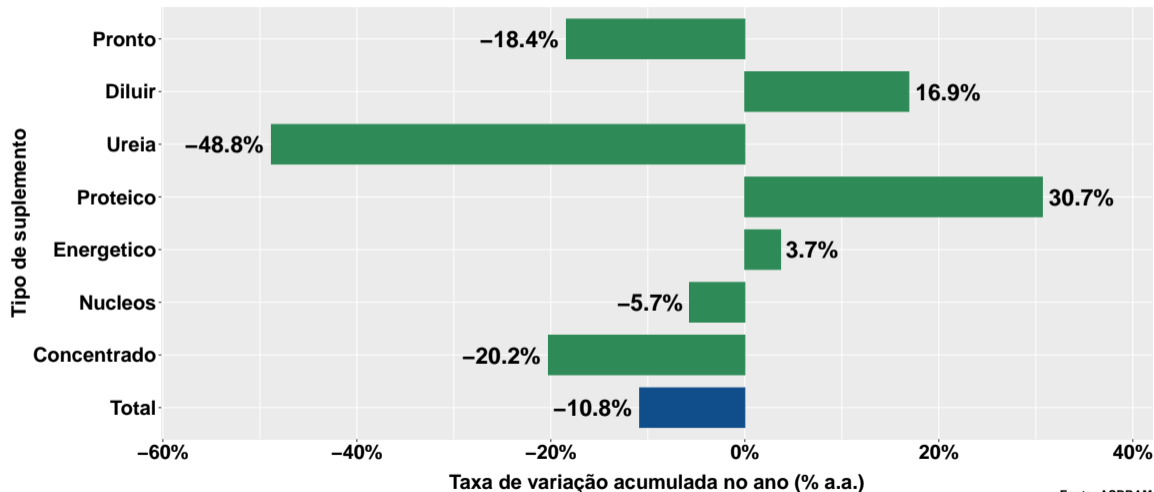


Número de animais suplementados no ano



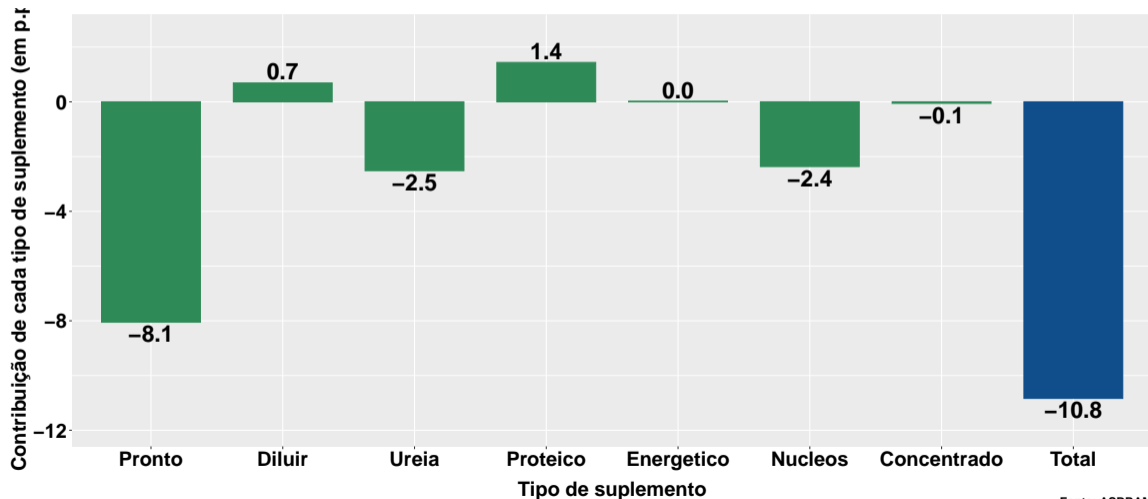
Fonte: ASBRAM

Varição do num. de animais suplementados no ano



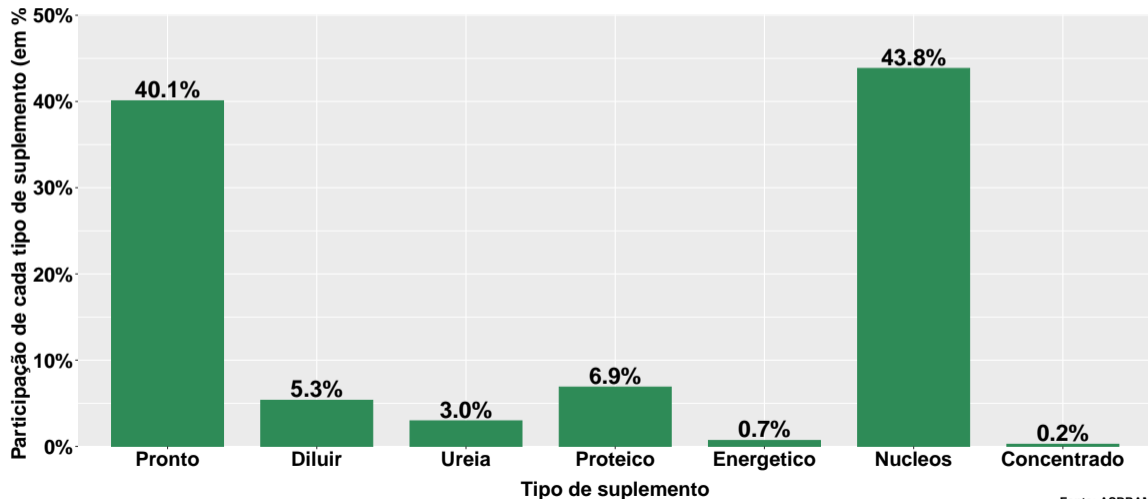
Fonte: ASBRAM

Contribuição de cada suplemento para variação do número de animais suplementados no ano

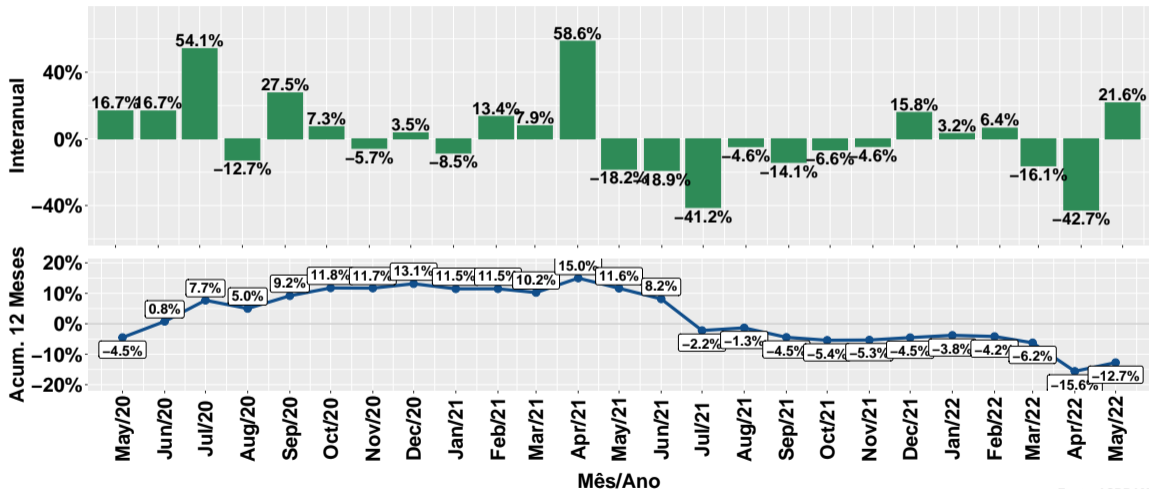


Fonte: ASBRAM

Participação de cada suplemento no número de animais suplementados no ano



Evolução do número de animais suplementados



Fonte: ASBRAM

Síntese de May/2022 (Parte 01)

	Num. animais ¹	Variação (%)			
		Mensal ²	Interanual ³	Acum. ano	12 meses
Pronto	0.8	18.2%	27.0%	-18.4%	-18.4%
Diluir	0.2	131.7%	836.1%	16.9%	-26.9%
Ureia	0.1	165.9%	-6.3%	-48.8%	-41.3%
Proteico	0.1	-10.8%	-30.9%	30.7%	-1.6%
Energetico	0.0	6.2%	-33.0%	3.7%	11.1%
Nucleos	0.7	9.4%	3.1%	-5.7%	-3.1%
Concentrado	0.0	77.8%	-9.6%	-20.2%	-12.0%
Total	1.9	22.3%	21.6%	-10.8%	-12.7%

Note: Fonte: ASBRAM

¹ Milhões de cabeças ² Mês/Mês anterior ³ Mês/Mesmo mês ano anterior

Síntese de May/2022 (Parte 02)

	Contribuição (em p.p.)			
	Mensal ²	Interanual ³	Acum. ano	12 meses
Pronto	7.9	10.8	-8.1	-8.0
Diluir	7.9	12.3	0.7	-1.6
Ureia	2.9	-0.3	-2.5	-1.9
Proteico	-0.6	-2.3	1.4	-0.1
Energetico	0.0	-0.3	0.0	0.1
Nucleos	4.0	1.4	-2.4	-1.2
Concentrado	0.2	-0.0	-0.1	-0.0
Total	22.3	21.6	-10.8	-12.7

Note: Fonte: ASBRAM

¹ Milhões de cabeças ² Mês/Mês anterior ³ Mês/Mesmo mês ano anterior