



Associação Brasileira das Indústrias
de Suplementos Minerais



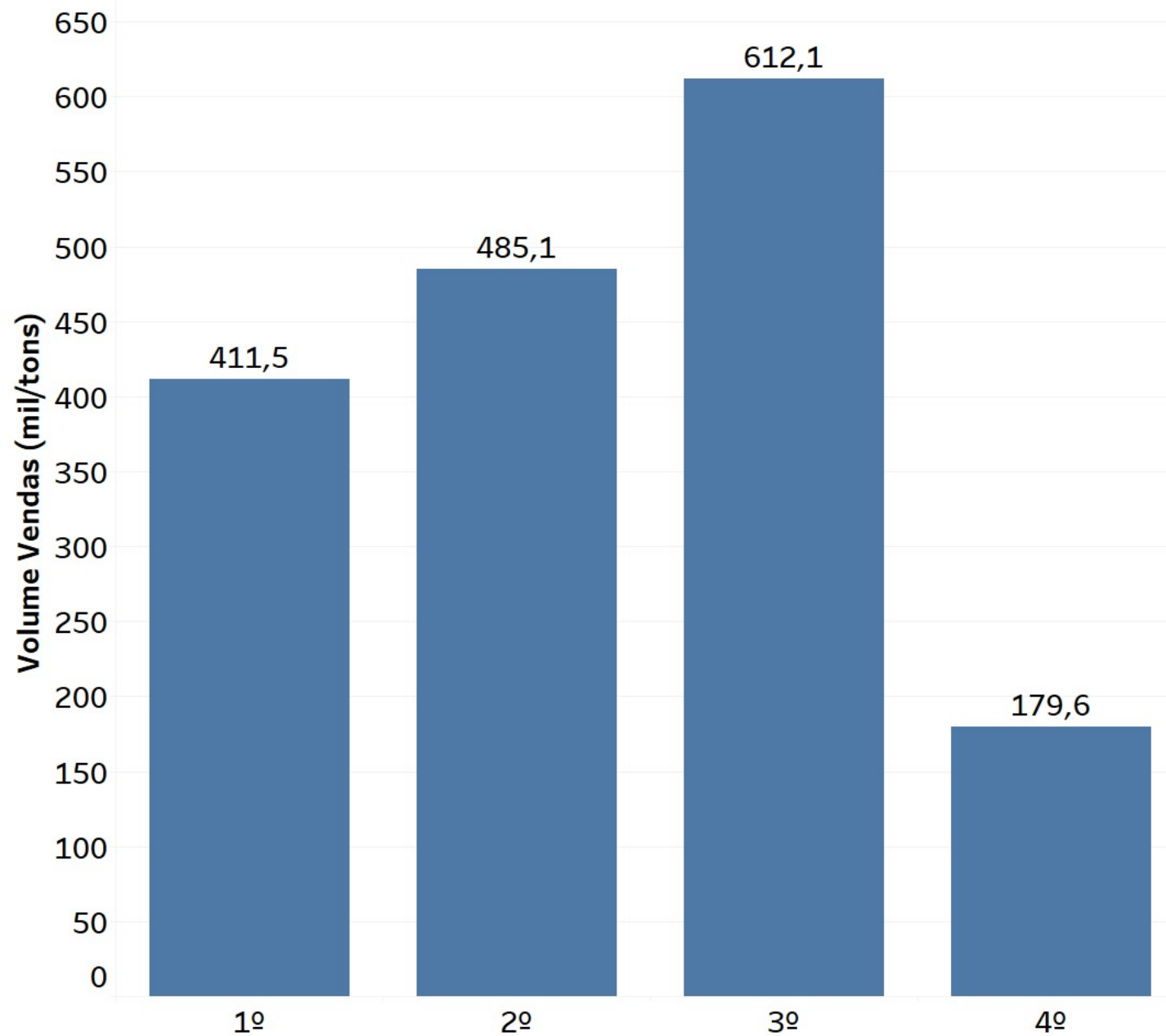
Painel ASBRAM Jan-Out/2017

Tonelli

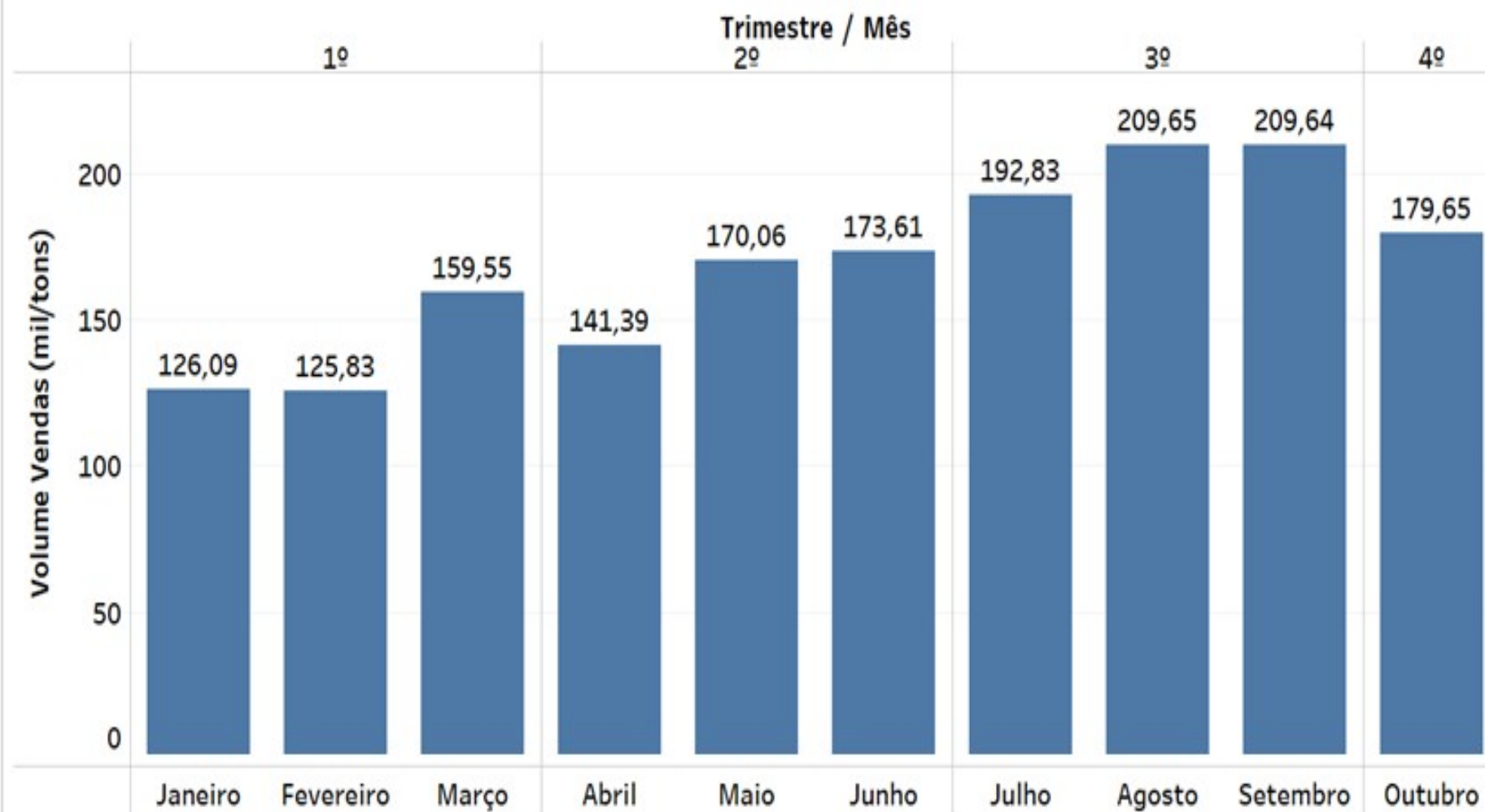
VOLUME DE VENDAS (1.688 mil/tons)

Suplementos 2017

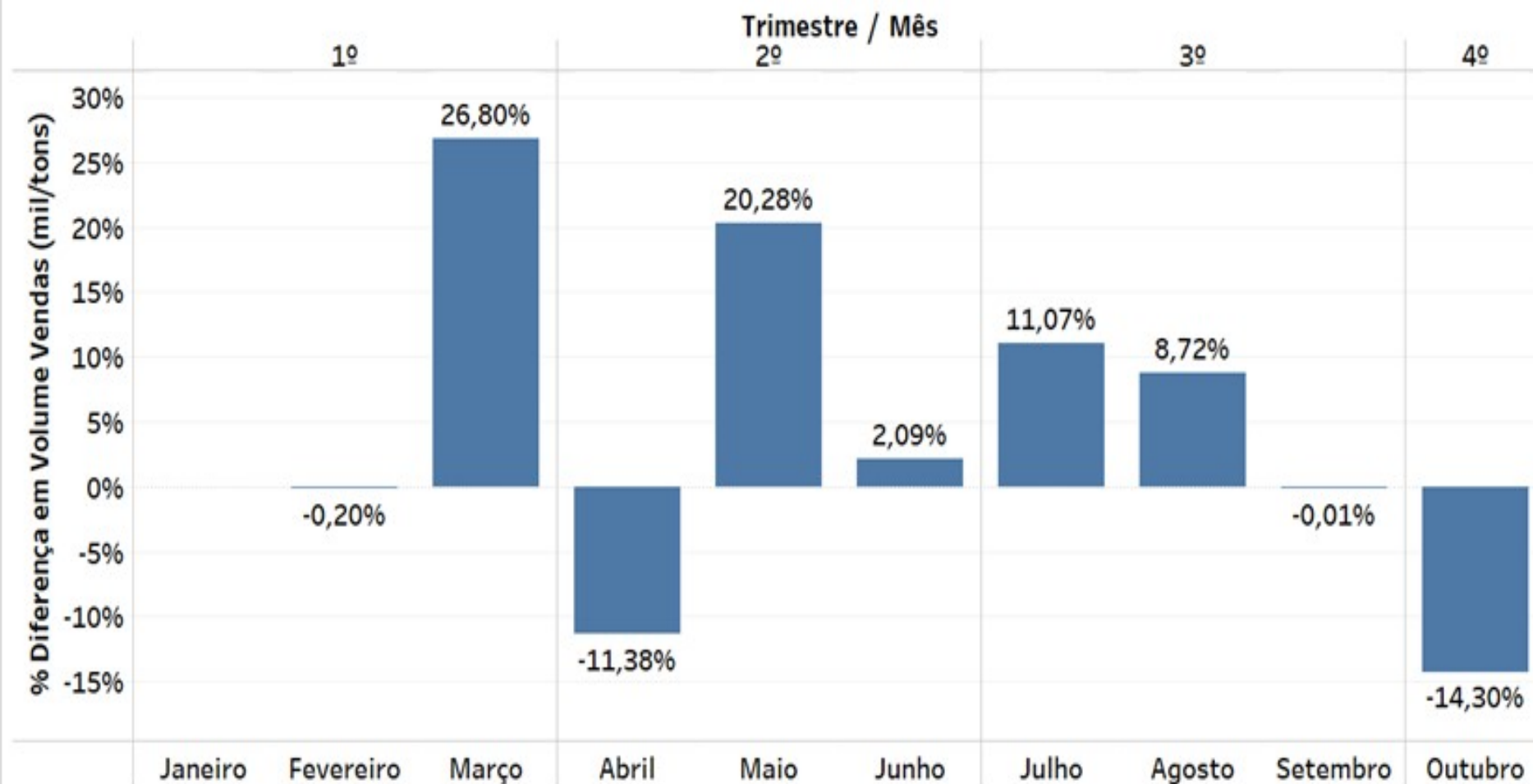
Trimestre



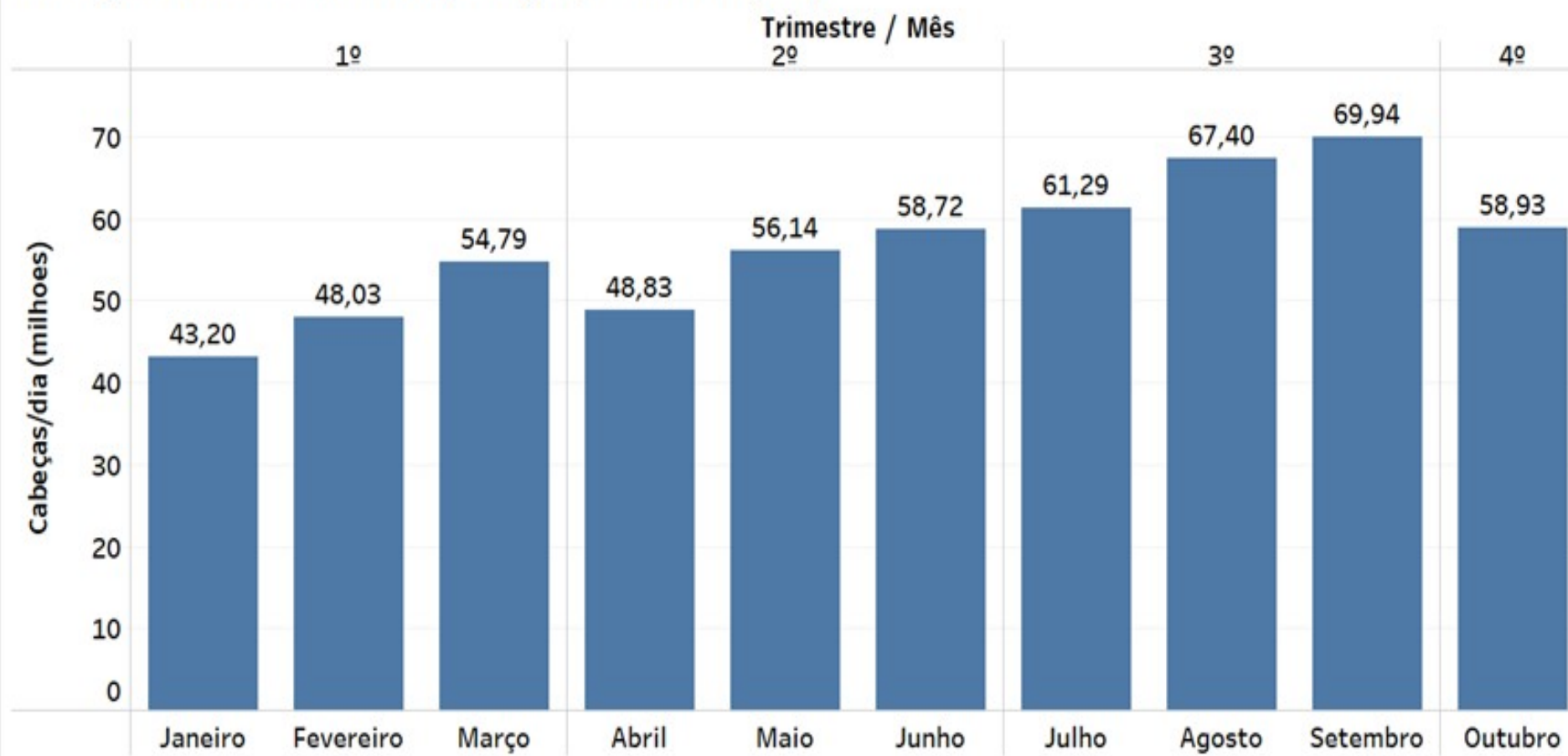
VOLUME DE VENDAS (1.688 mil/tons)



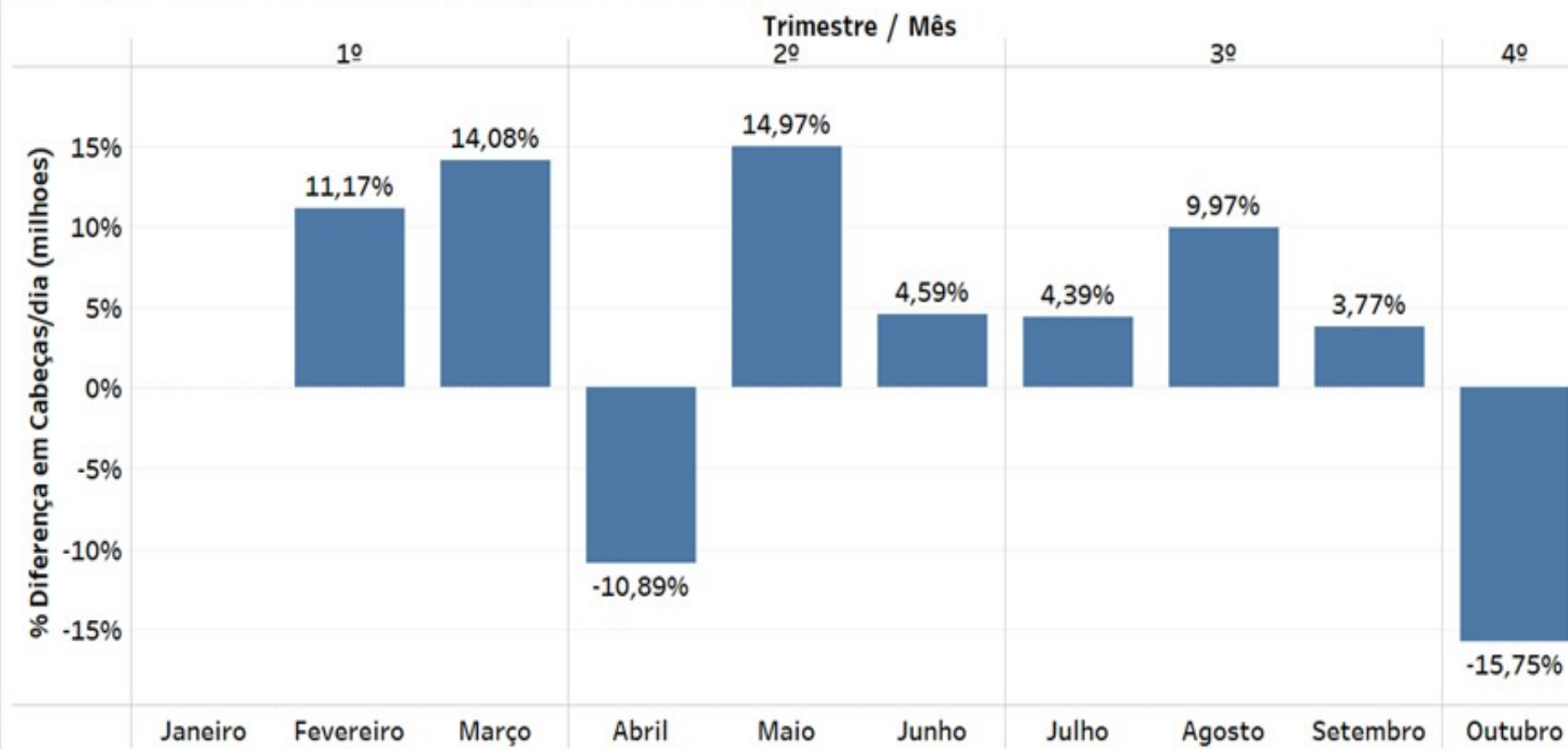
VOLUME DE VENDAS (1.688 mil/tons)



CABEÇAS SUPLEMENTADAS/DIA (56,73 milhões/dia)

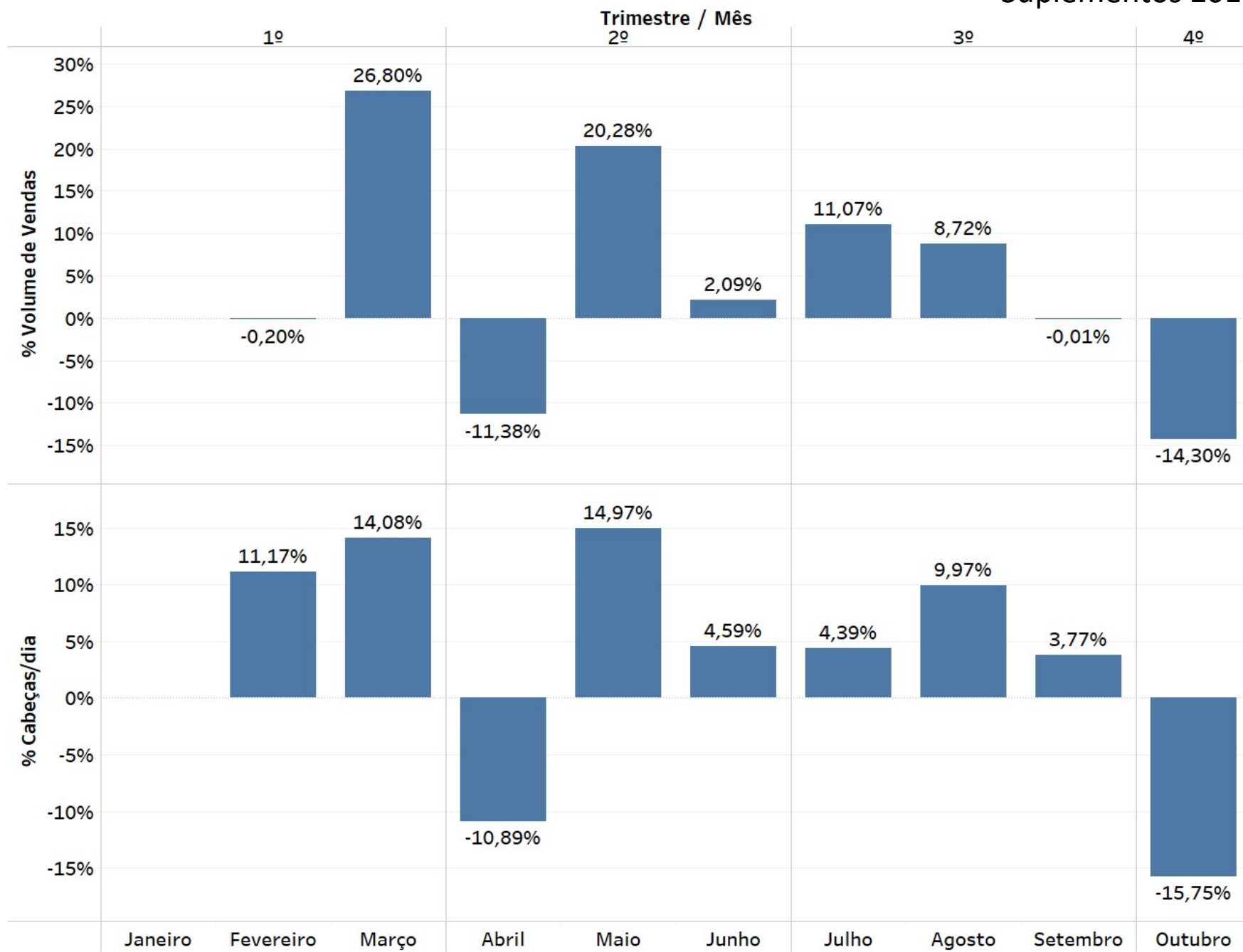


CABEÇAS SUPLEMENTADAS/DIA (56,73 milhões/dia)



% VOLUME X % CABEÇAS

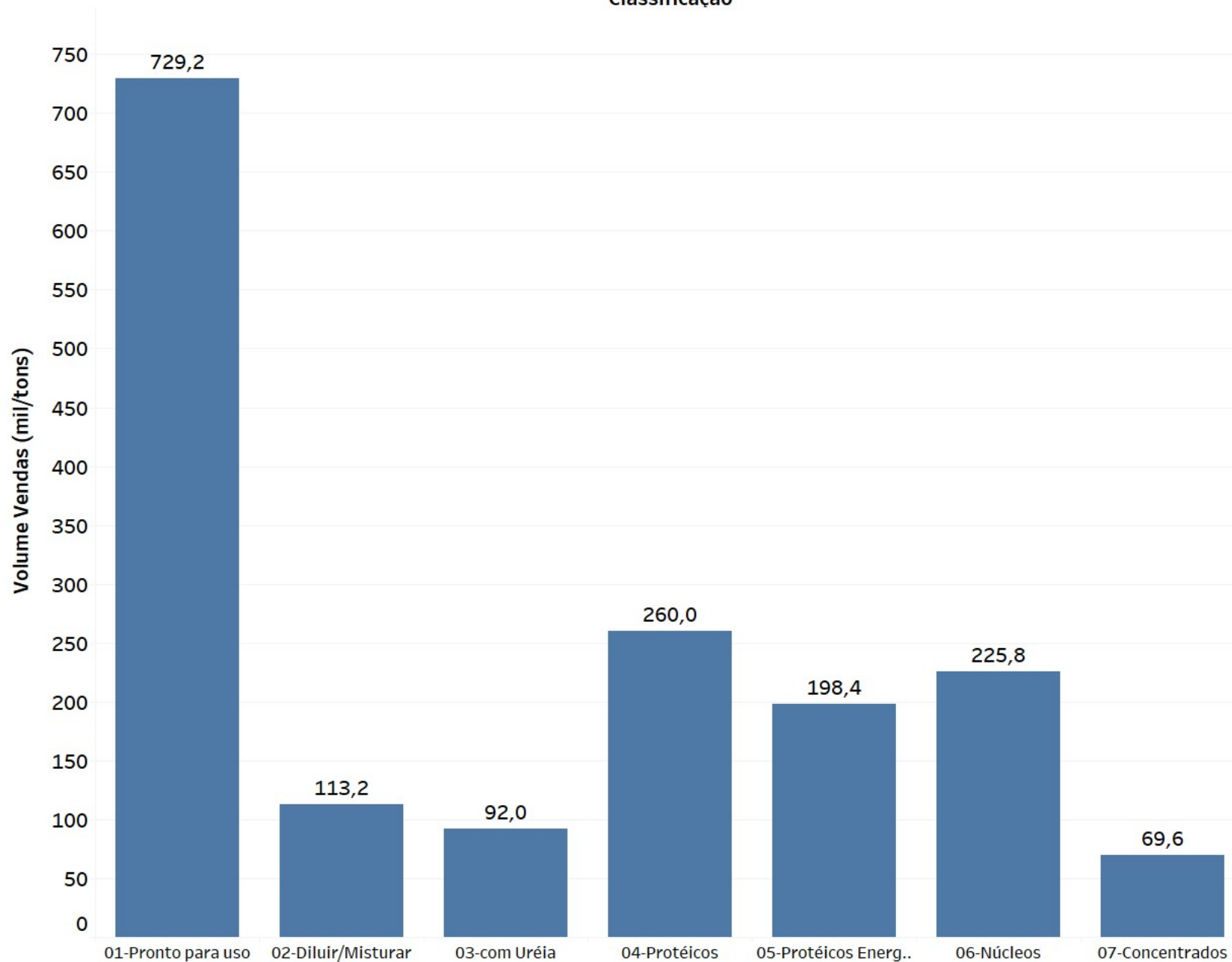
Suplementos 2017



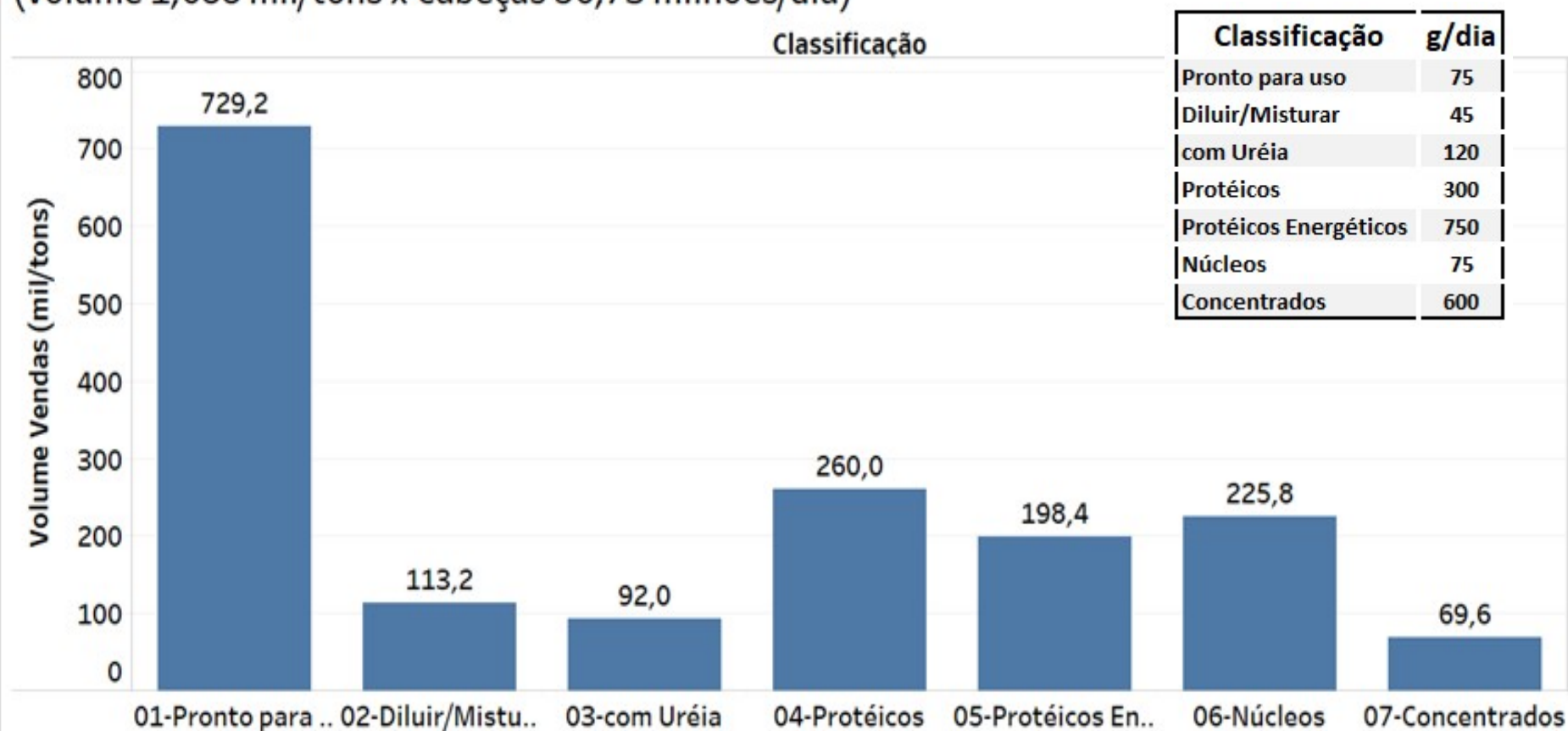
CLASSIFICAÇÃO PRODUTOS (jan-out/2017) 1.688 mil/tons

Suplementos 2017

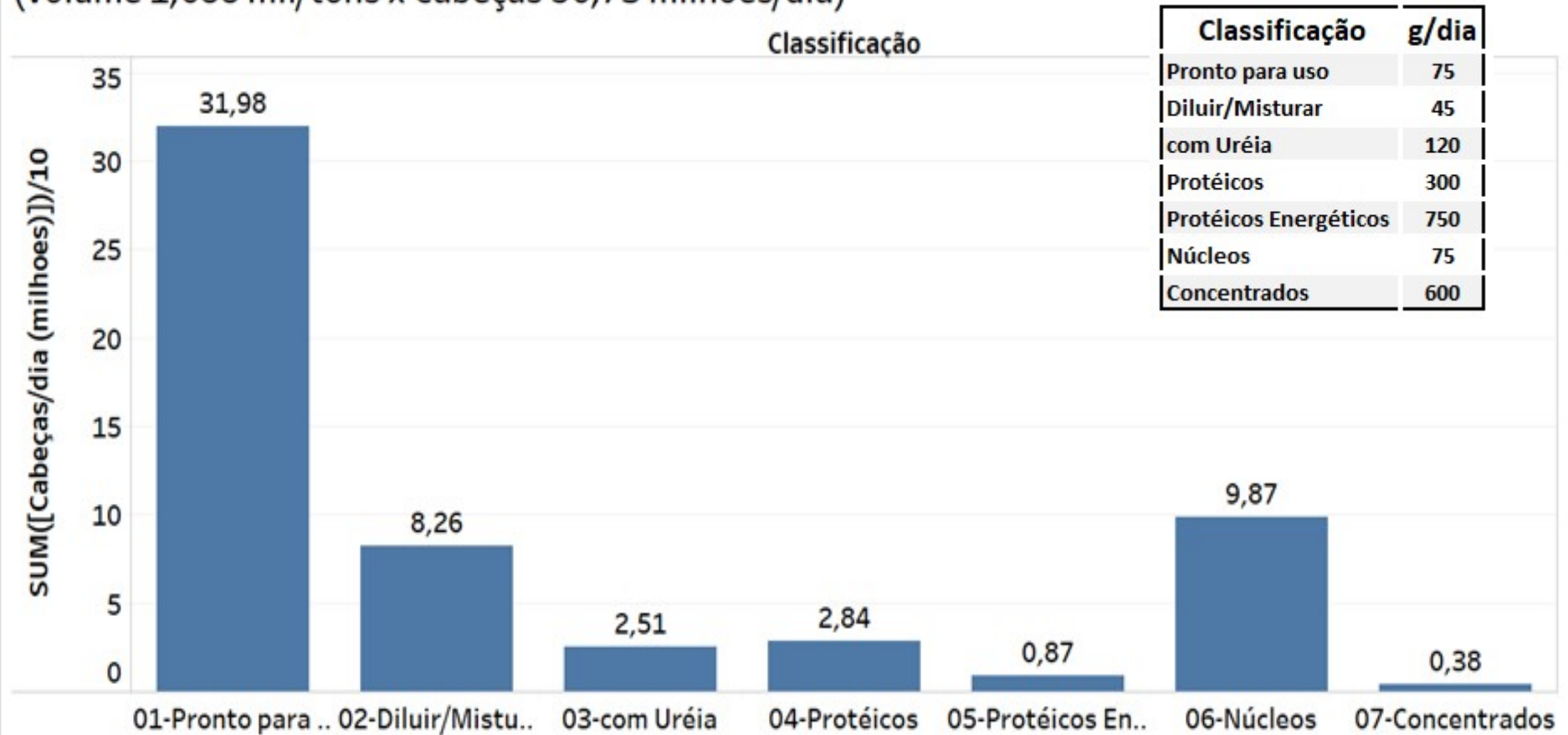
Classificação



CABEÇAS/dia Suplementados por Classificação de Produtos
(volume 1,688 mil/tons x Cabeças 56,73 milhões/dia)



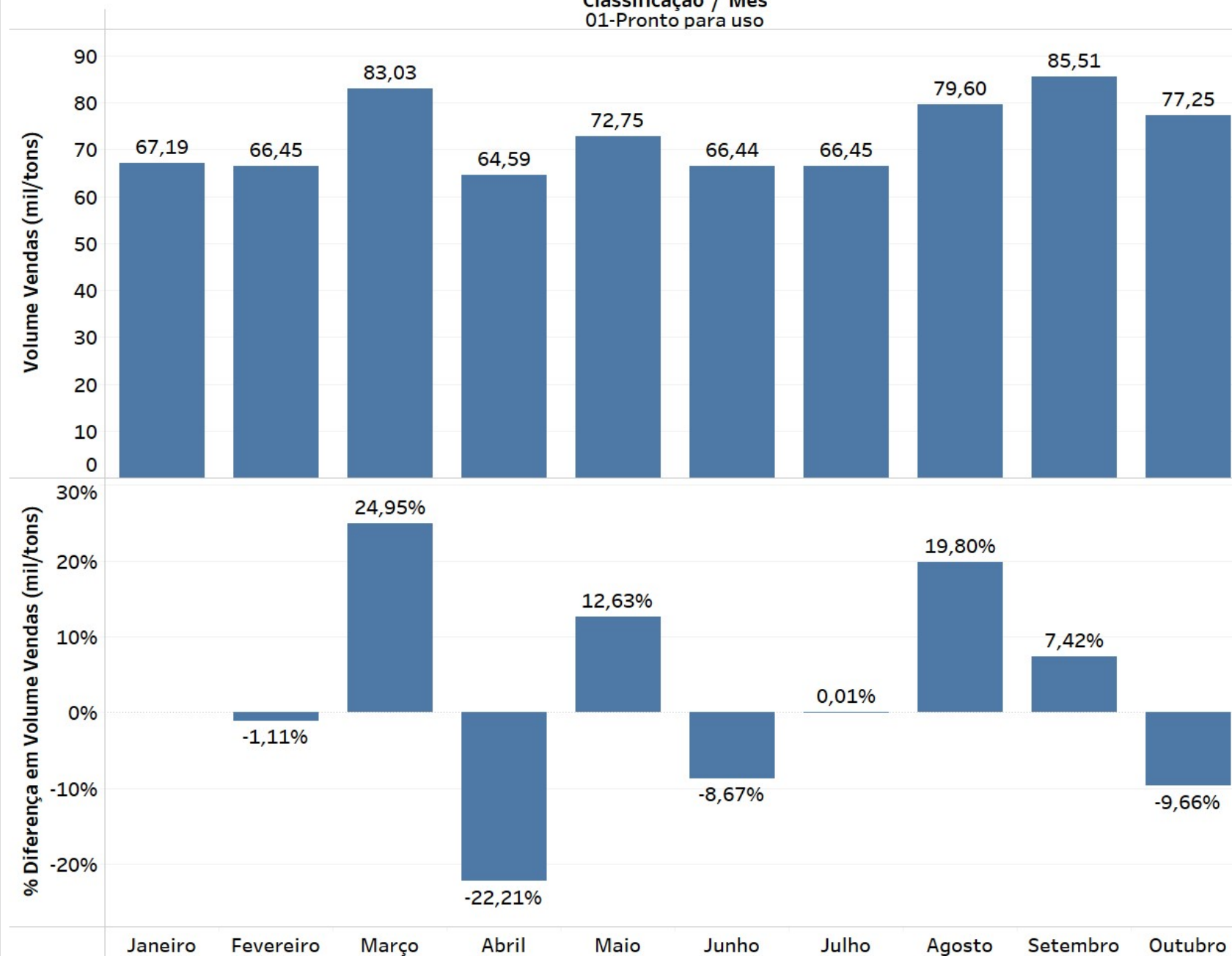
CABEÇAS/dia Suplementados por Classificação de Produtos
(volume 1,688 mil/tons x Cabeças 56,73 milhões/dia)



VOLUME DE VENDAS POR CLASSIFICAÇÃO (1.688 mil/tons)

Suplementos 2017

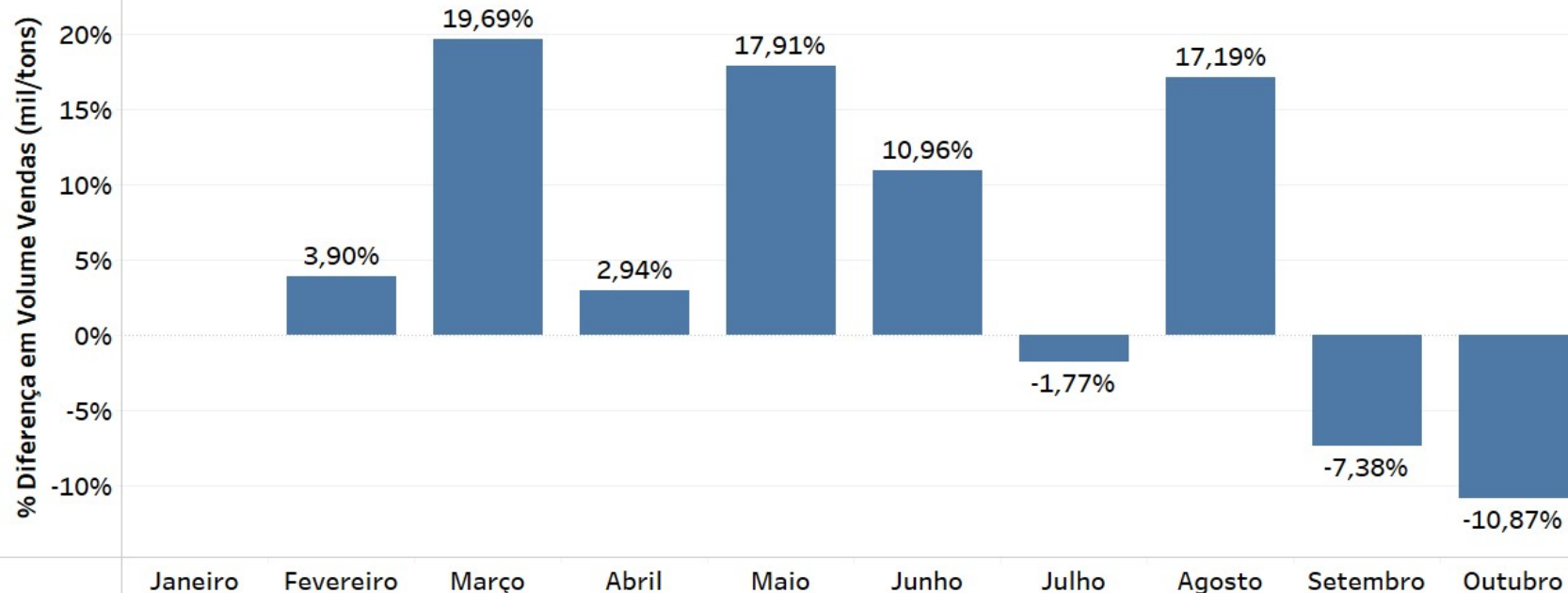
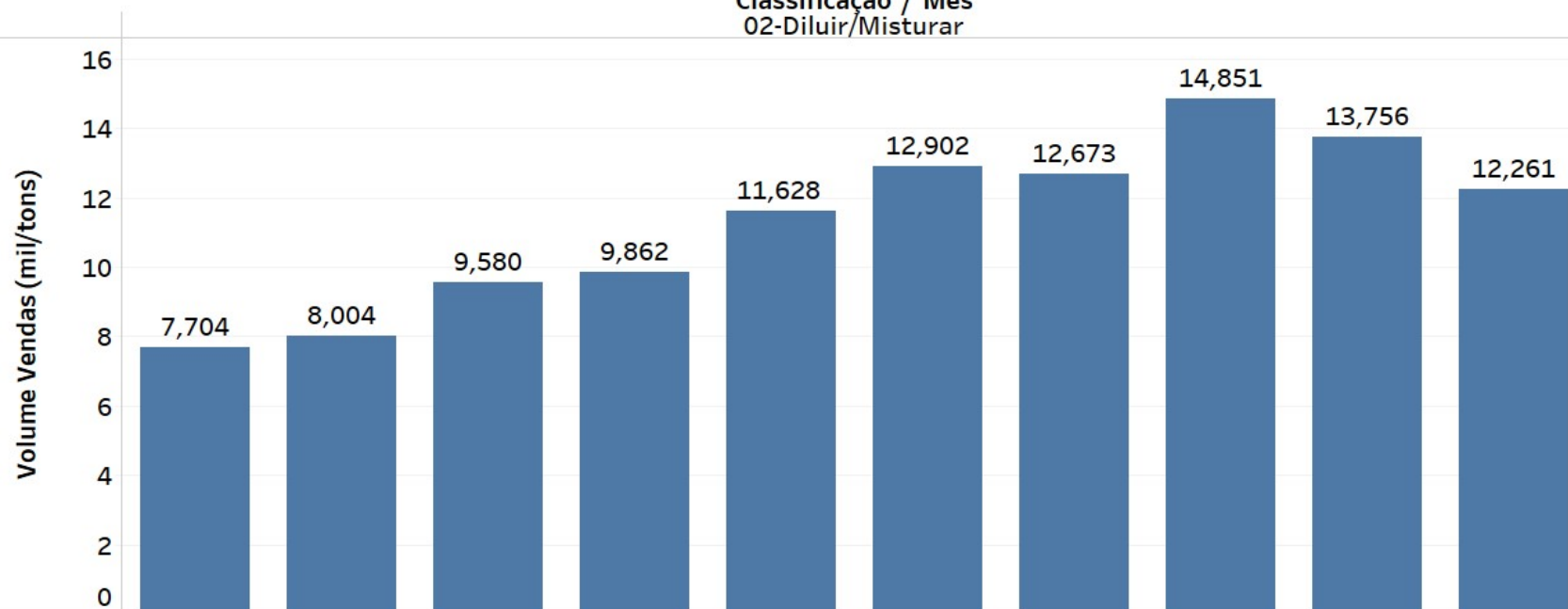
Classificação / Mês
01-Pronto para uso



VOLUME DE VENDAS POR CLASSIFICAÇÃO (1.688 mil/tons)

Suplementos 2017

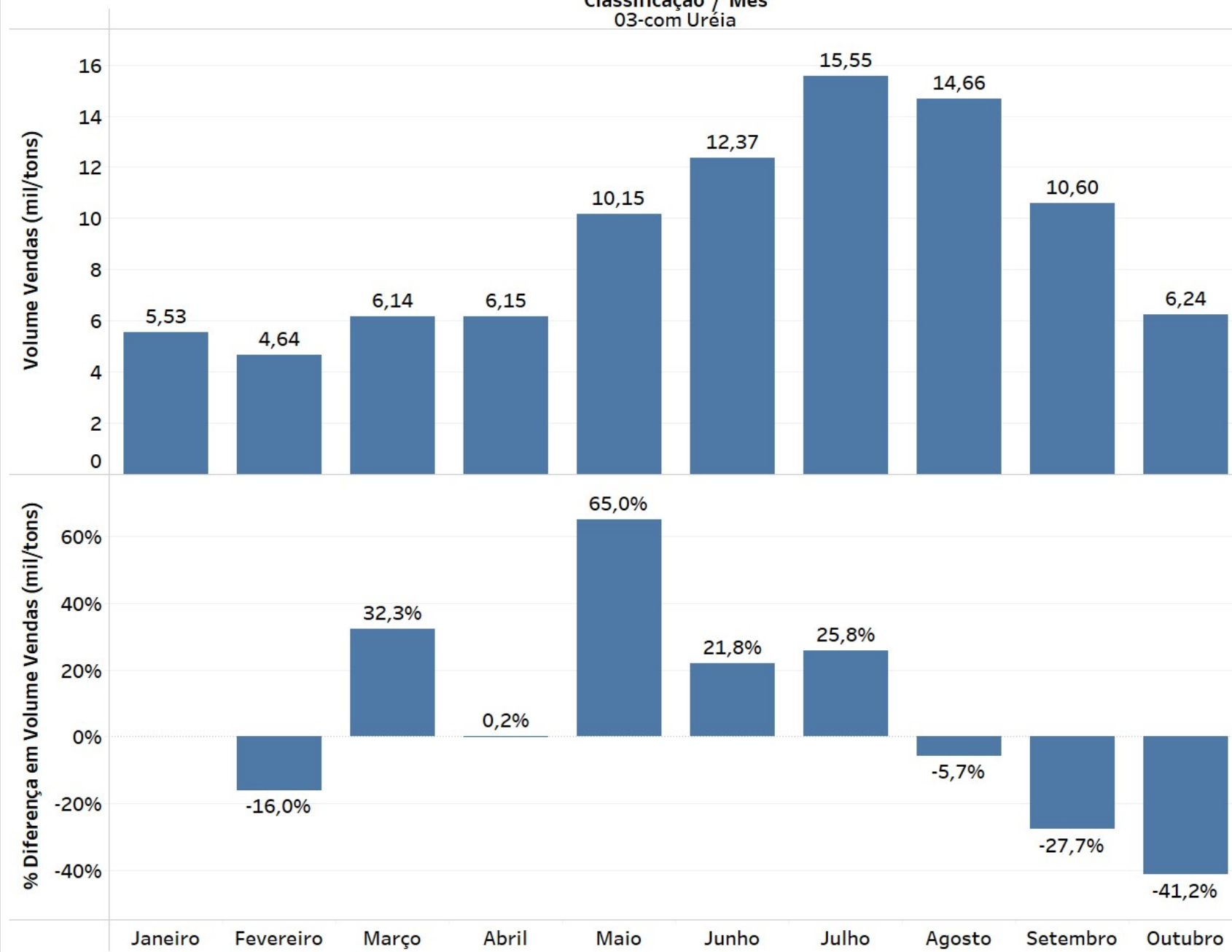
Classificação / Mês
02-Diluir/Misturar



VOLUME DE VENDAS POR CLASSIFICAÇÃO (1.688 mil/tons)

Suplementos 2017

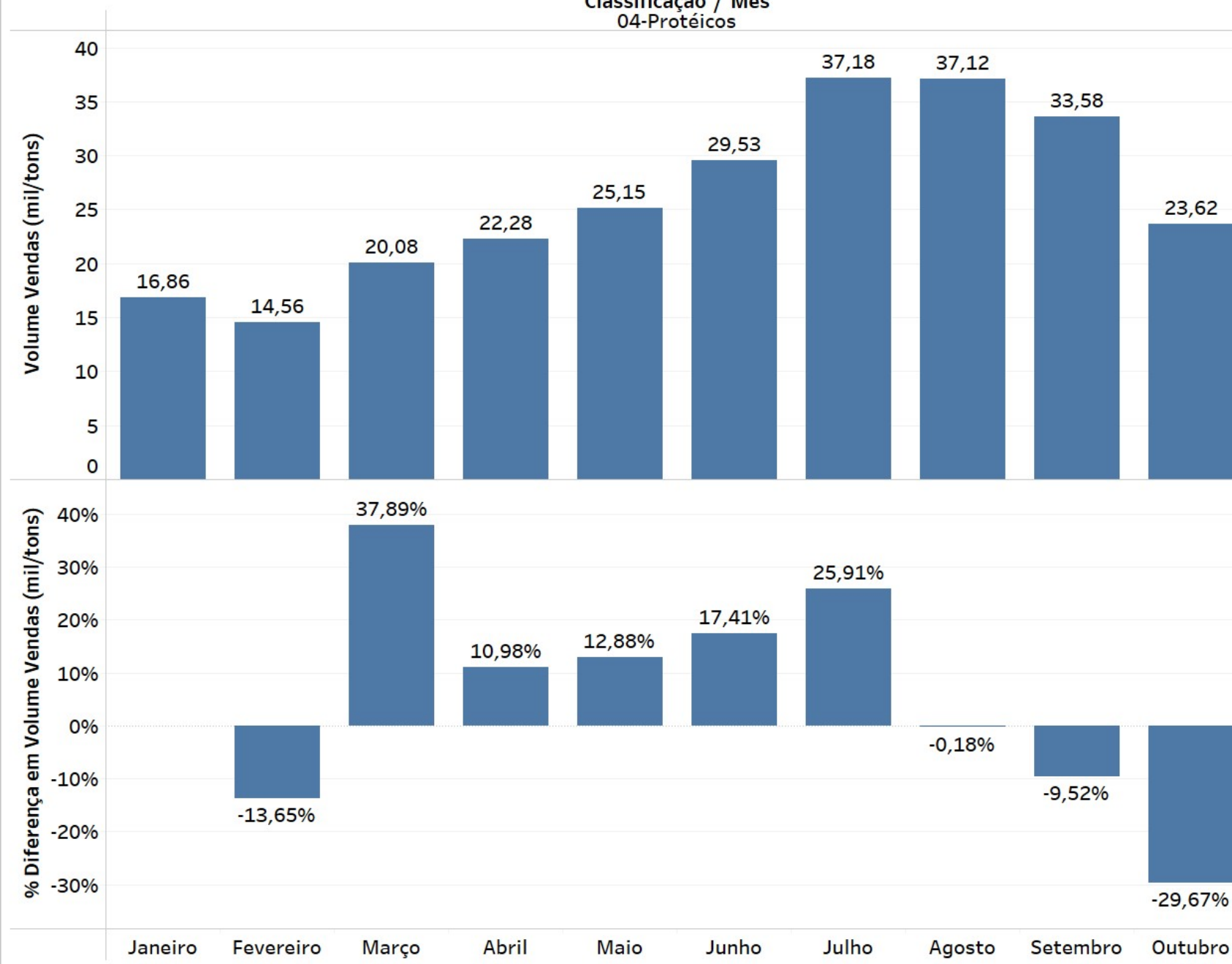
Classificação / Mês
03-com Uréia



VOLUME DE VENDAS POR CLASSIFICAÇÃO (1.688 mil/tons)

Suplementos 2017

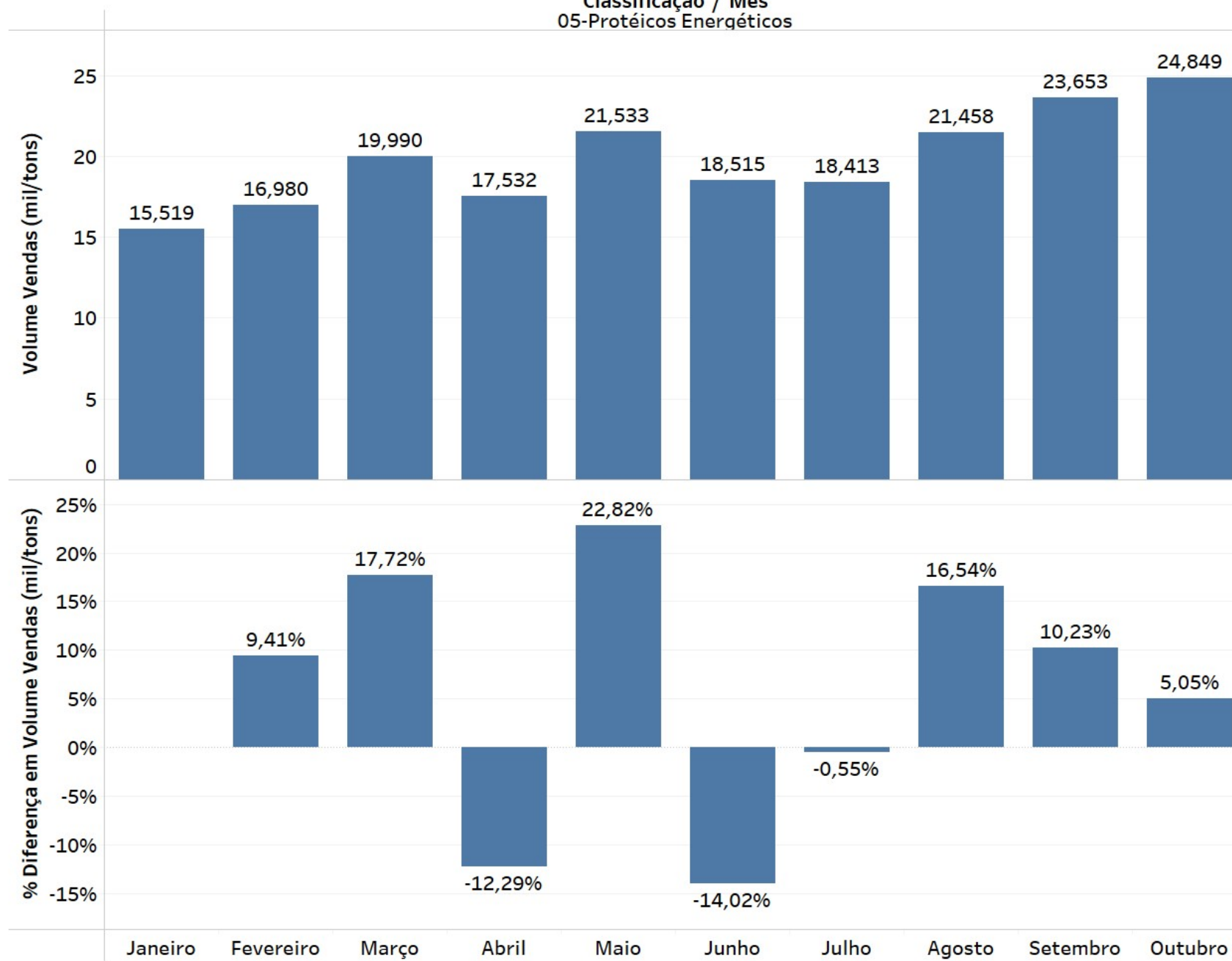
Classificação / Mês
04-Protéicos



VOLUME DE VENDAS POR CLASSIFICAÇÃO (1.688 mil/tons)

Suplementos 2017

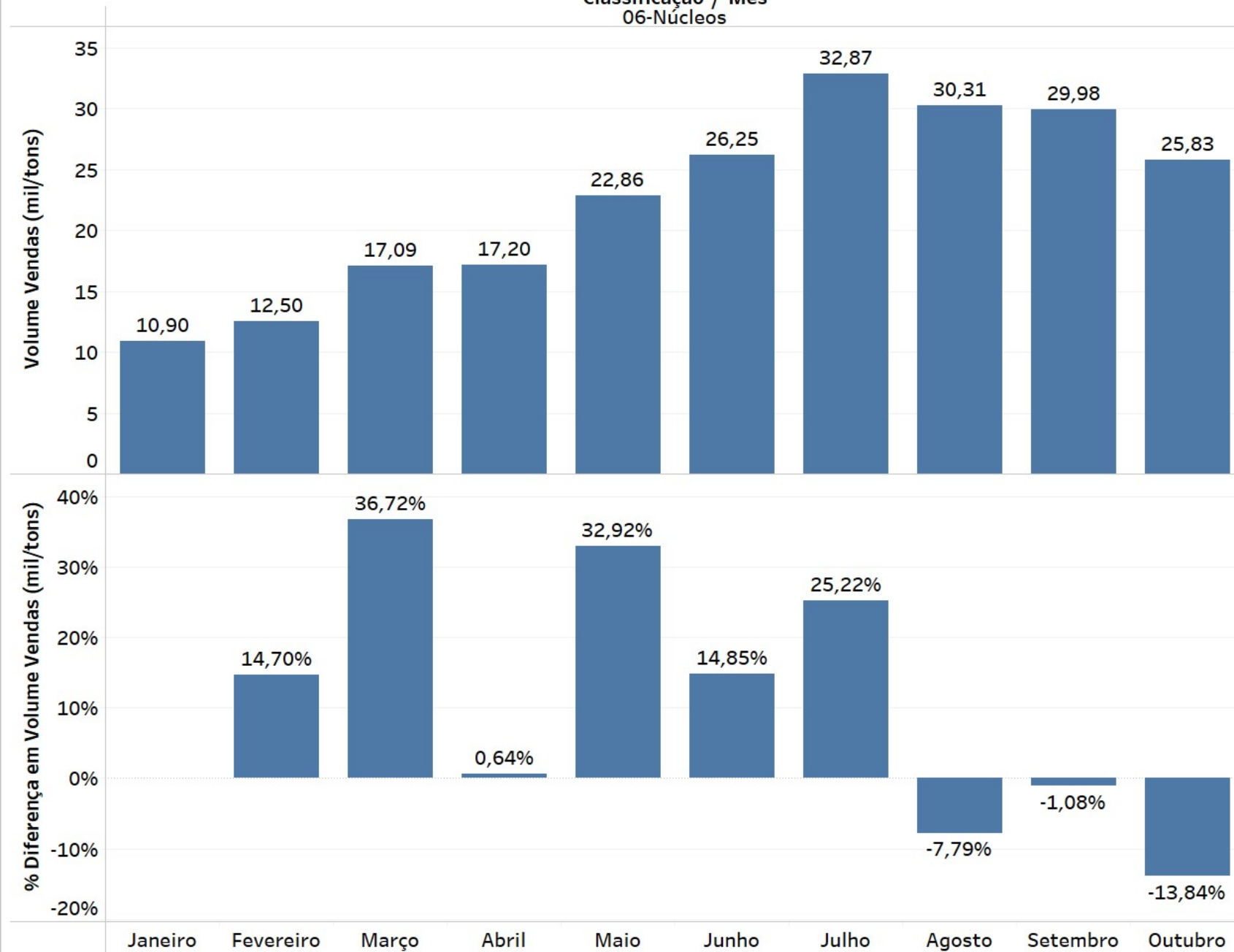
Classificação / Mês
05-Protéicos Energéticos



VOLUME DE VENDAS POR CLASSIFICAÇÃO (1.688 mil/tons)

Suplementos 2017

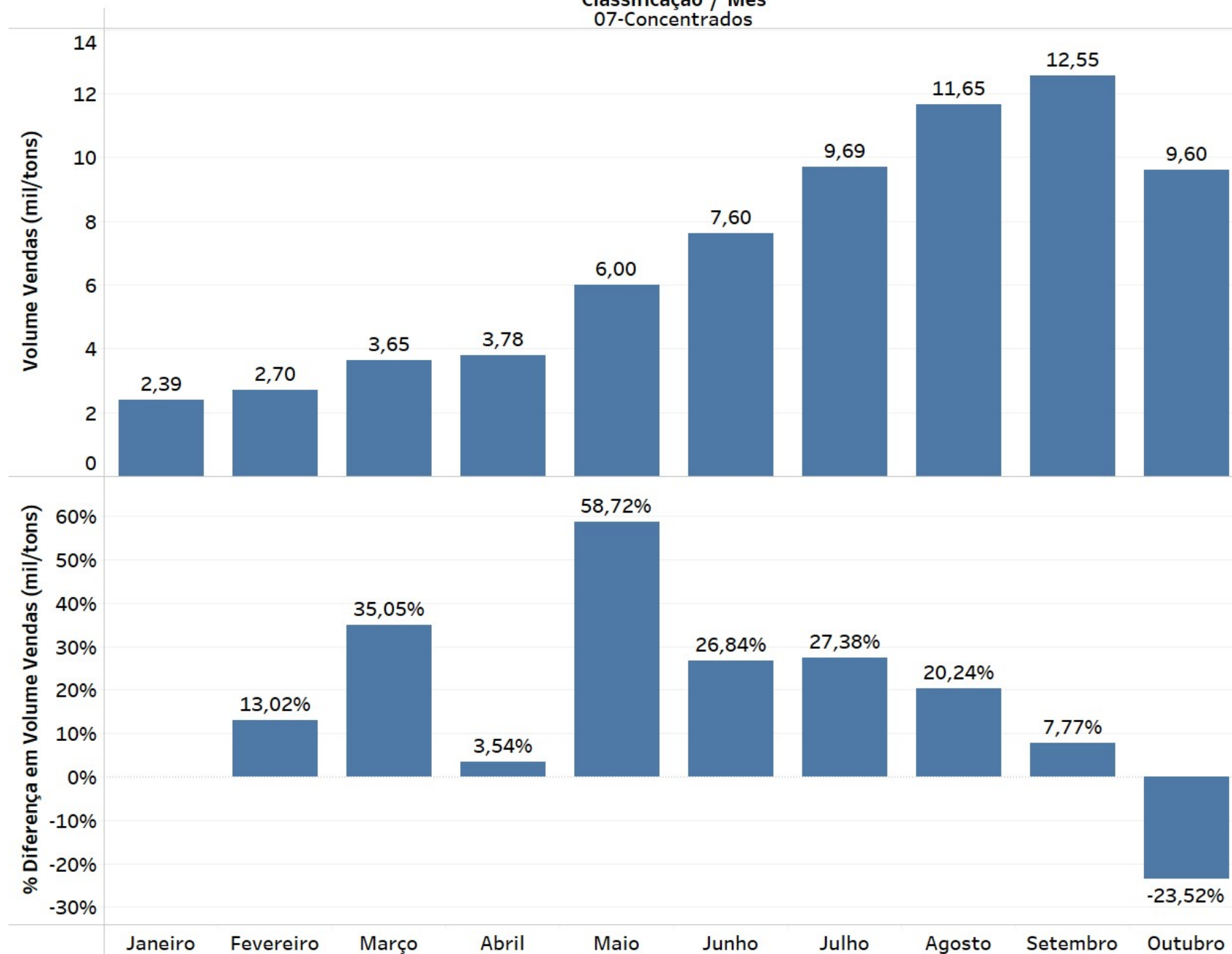
Classificação / Mês
06-Núcleos



VOLUME DE VENDAS POR CLASSIFICAÇÃO (1.688 mil/tons)

Suplementos 2017

Classificação / Mês
07-Concentrados



VOLUME DE VENDAS POR CLASSIFICAÇÃO (1.688 mil/tons)**01-Pronto para uso (729,2 mil/tons)**

Mês	% Diferença em Vol..	Volume Vendas (mi..)
Janeiro		67,19
Fevereiro	-1,11%	66,45
Março	24,95%	83,03
Abril	-22,21%	64,59
Maio	12,63%	72,75
Junho	-8,67%	66,44
Julho	0,01%	66,45
Agosto	19,80%	79,60
Setembro	7,42%	85,51
Outubro	-9,66%	77,25

VOLUME DE VENDAS POR CLASSIFICAÇÃO (1.688 mil/tons)**02-Diluir/Misturar (113,2 mil tons)**

Mês	% Diferença em Vol..	Volume Vendas (mi..)
Janeiro		7,70
Fevereiro	3,90%	8,00
Março	19,69%	9,58
Abril	2,94%	9,86
Maio	17,91%	11,63
Junho	10,96%	12,90
Julho	-1,77%	12,67
Agosto	17,19%	14,85
Setembro	-7,38%	13,76
Outubro	-10,87%	12,26

VOLUME DE VENDAS POR CLASSIFICAÇÃO (1.688 mil/tons)

03-com Uréia (92,0 mil/tons)

Mês	% Diferença em Vol..	Volume Vendas (mi..)
Janeiro		5,53
Fevereiro	-16,02%	4,64
Março	32,30%	6,14
Abril	0,16%	6,15
Maio	64,97%	10,15
Junho	21,82%	12,37
Julho	25,77%	15,55
Agosto	-5,74%	14,66
Setembro	-27,68%	10,60
Outubro	-41,19%	6,24

VOLUME DE VENDAS POR CLASSIFICAÇÃO (1.688 mil/tons)

04-Protéicos (260,0 mil/tons)

Mês	% Diferença em Vol..	Volume Vendas (mi..
Janeiro		16,86
Fevereiro	-13,65%	14,56
Março	37,89%	20,08
Abril	10,98%	22,28
Maio	12,88%	25,15
Junho	17,41%	29,53
Julho	25,91%	37,18
Agosto	-0,18%	37,12
Setembro	-9,52%	33,58
Outubro	-29,67%	23,62

VOLUME DE VENDAS POR CLASSIFICAÇÃO (1.688 mil/tons)

05-Protéicos Energéticos (198,4 mil/tons)

Mês	% Diferença em Vol..	Volume Vendas (mi..
Janeiro		15,52
Fevereiro	9,41%	16,98
Março	17,72%	19,99
Abril	-12,29%	17,53
Maio	22,82%	21,53
Junho	-14,02%	18,51
Julho	-0,55%	18,41
Agosto	16,54%	21,46
Setembro	10,23%	23,65
Outubro	5,05%	24,85

VOLUME DE VENDAS POR CLASSIFICAÇÃO (1.688 mil/tons)**06-Núcleos (225,8 mil/tons)**

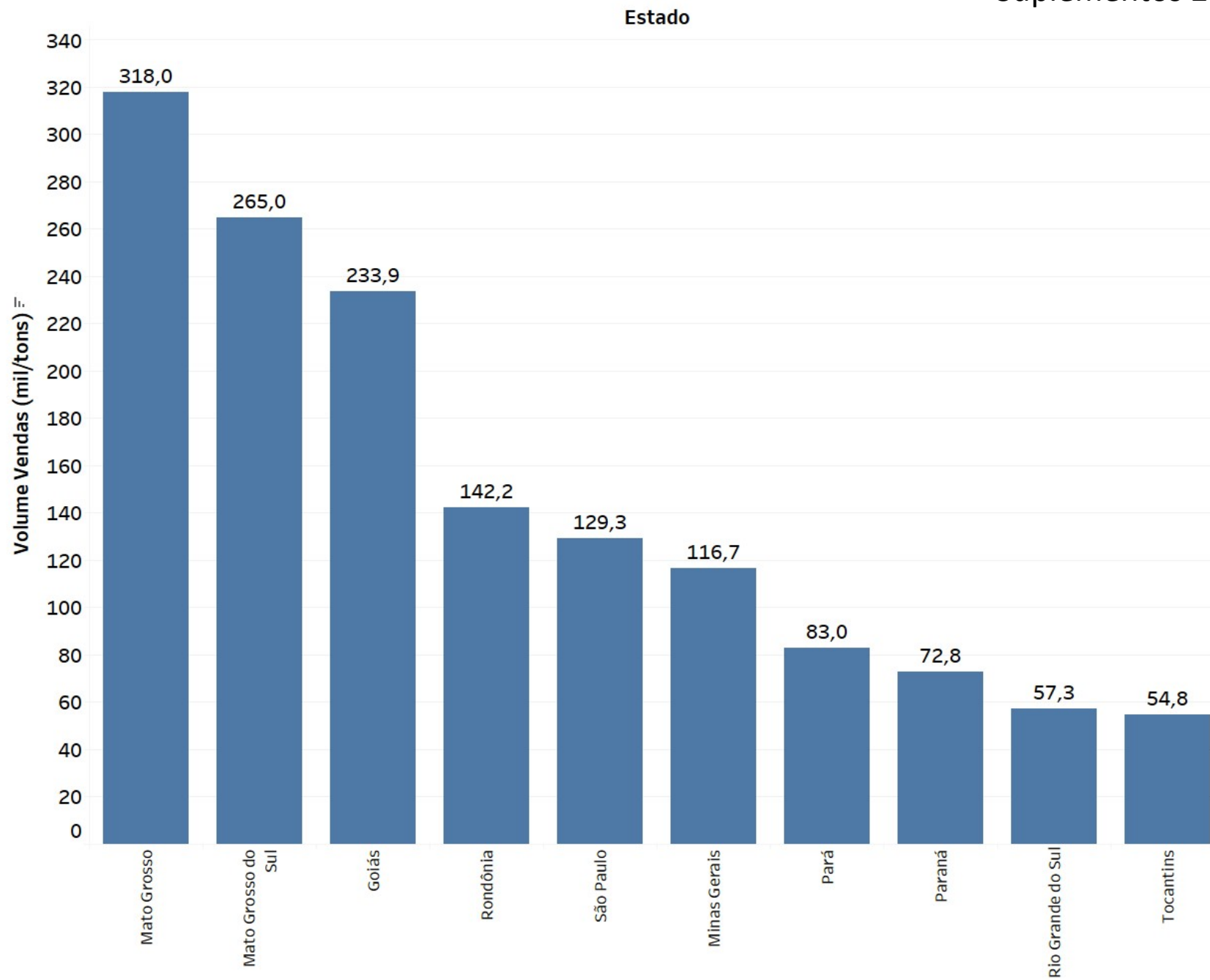
Mês	% Diferença em Vol..	Volume Vendas (mi..
Janeiro		10,90
Fevereiro	14,70%	12,50
Março	36,72%	17,09
Abril	0,64%	17,20
Maio	32,92%	22,86
Junho	14,85%	26,25
Julho	25,22%	32,87
Agosto	-7,79%	30,31
Setembro	-1,08%	29,98
Outubro	-13,84%	25,83

VOLUME DE VENDAS POR CLASSIFICAÇÃO (1.688 mil/tons)**07-Concentrados (69,6 mil/tons)**

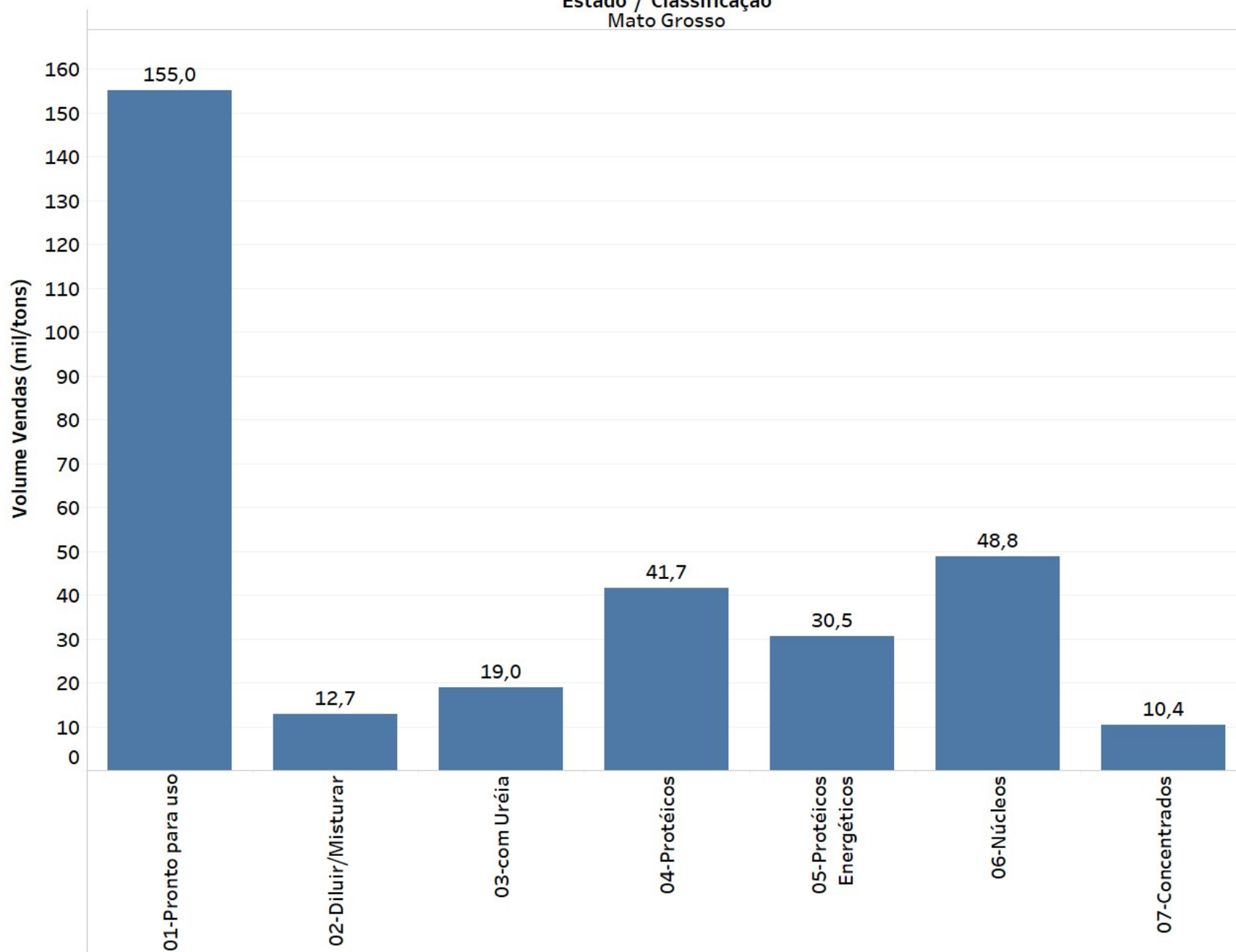
Mês	% Diferença em Vol..	Volume Vendas (mi..
Janeiro		2,39
Fevereiro	13,02%	2,70
Março	35,05%	3,65
Abril	3,54%	3,78
Maio	58,72%	6,00
Junho	26,84%	7,60
Julho	27,38%	9,69
Agosto	20,24%	11,65
Setembro	7,77%	12,55
Outubro	-23,52%	9,60

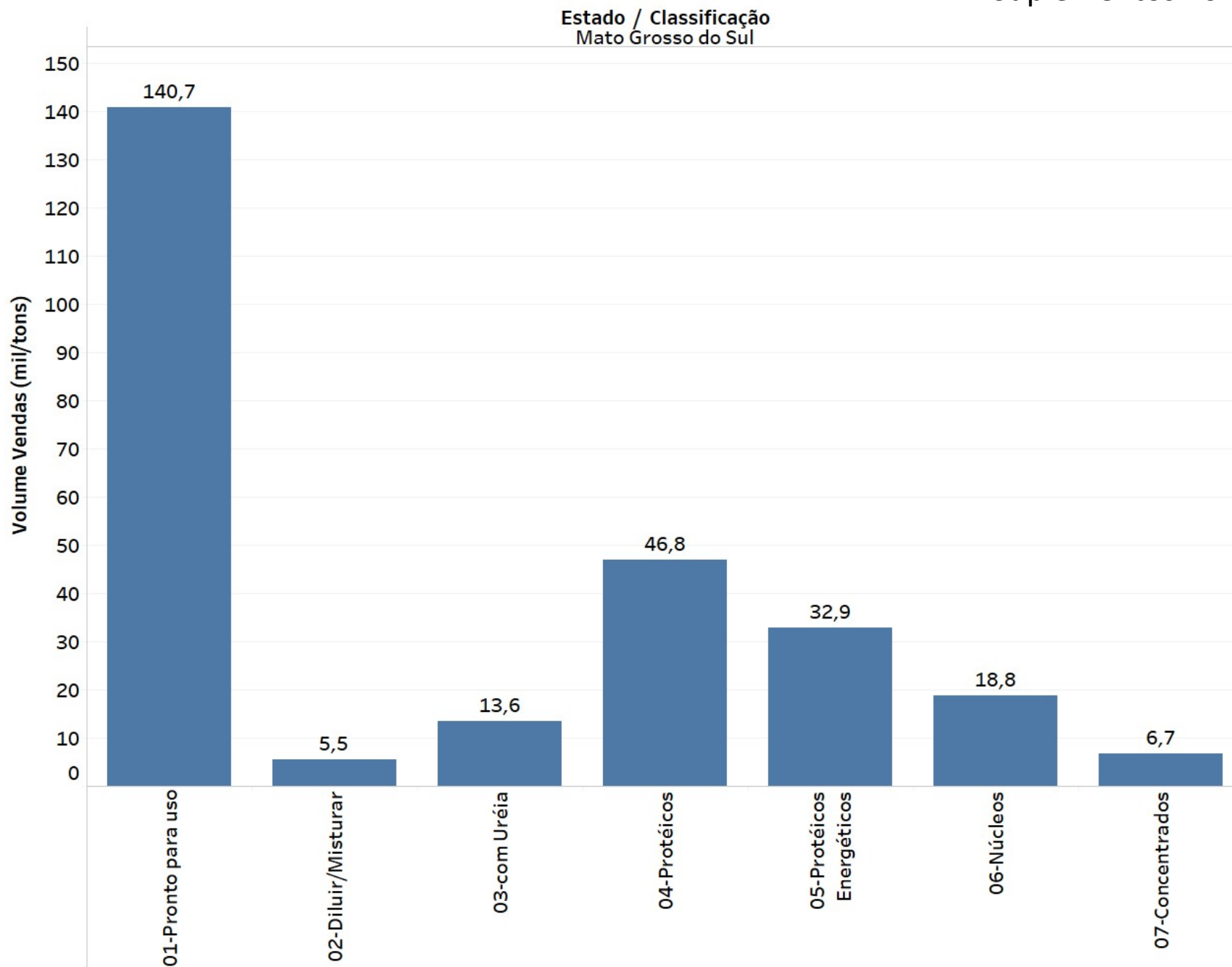
VOLUME DE VENDAS POR ESTADOS (1.688 mil/tons)

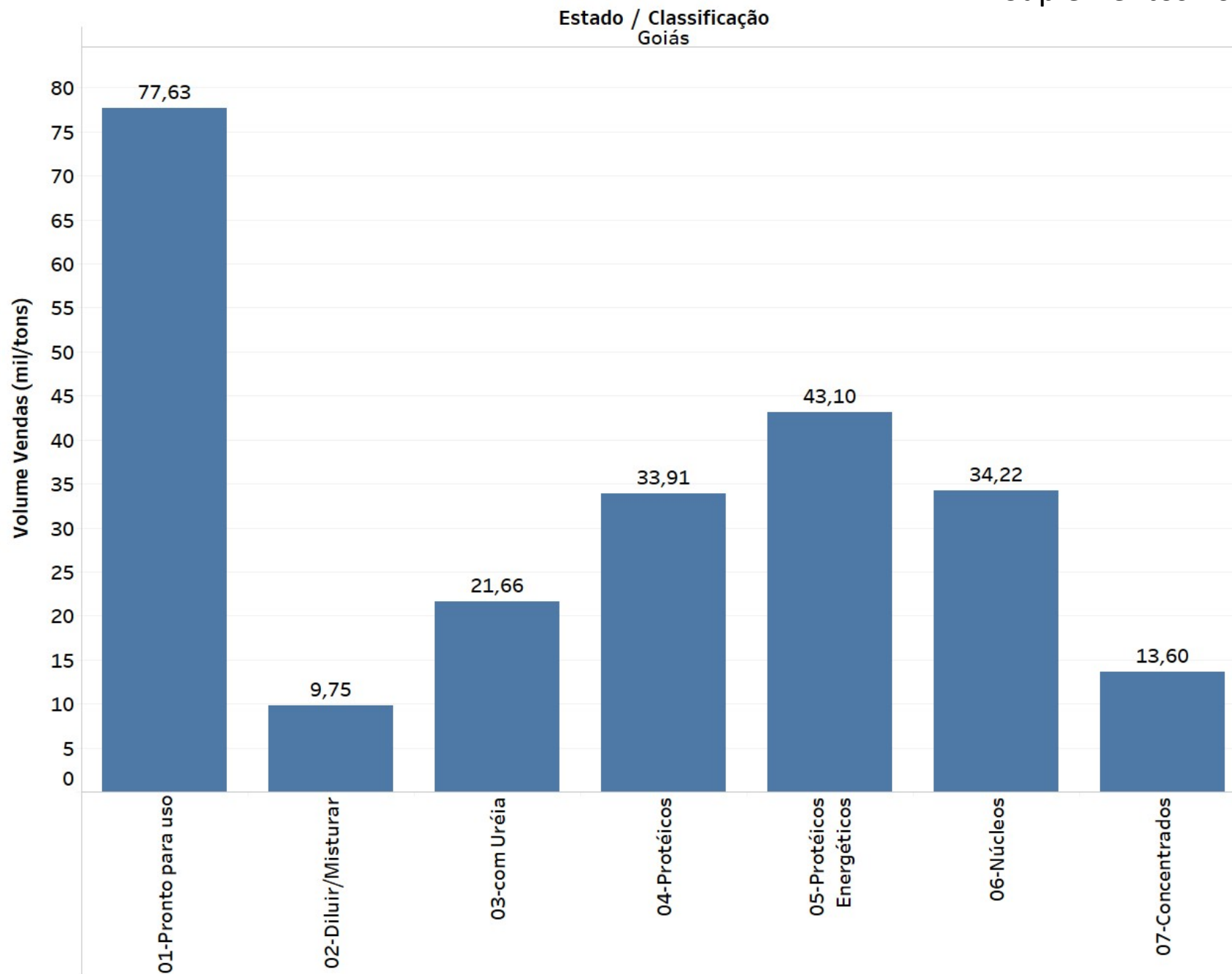
Suplementos 2017

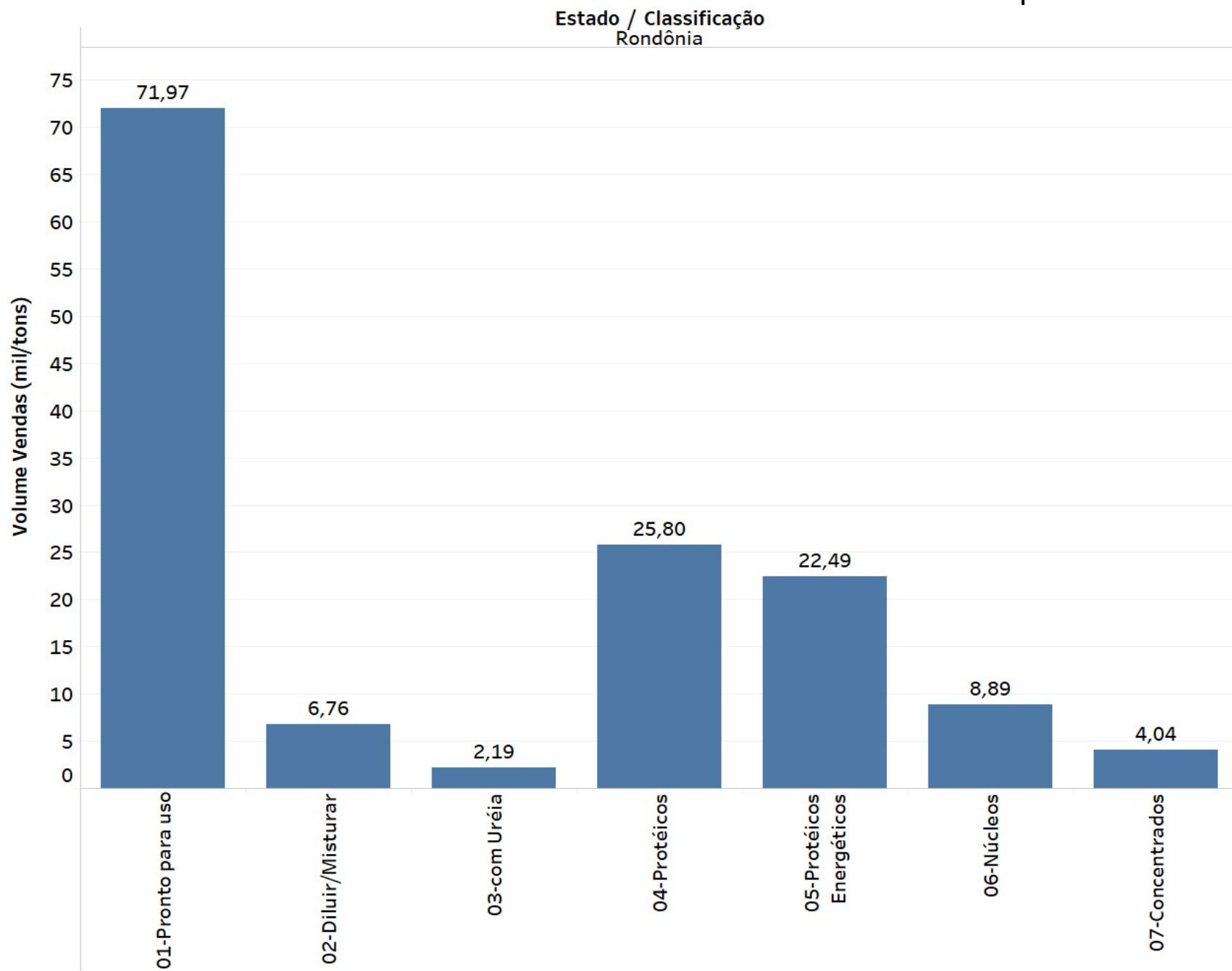


Estado / Classificação
Mato Grosso



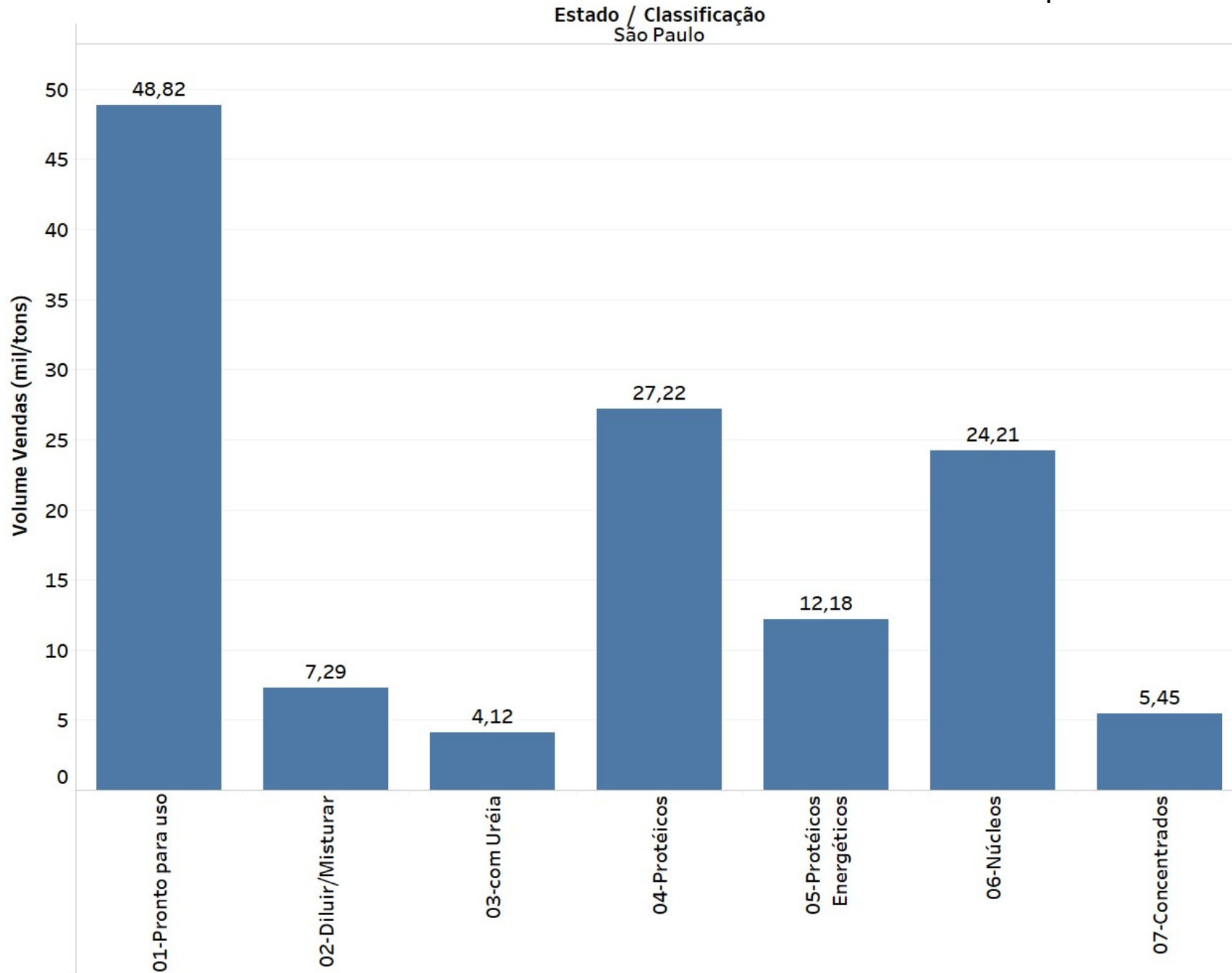


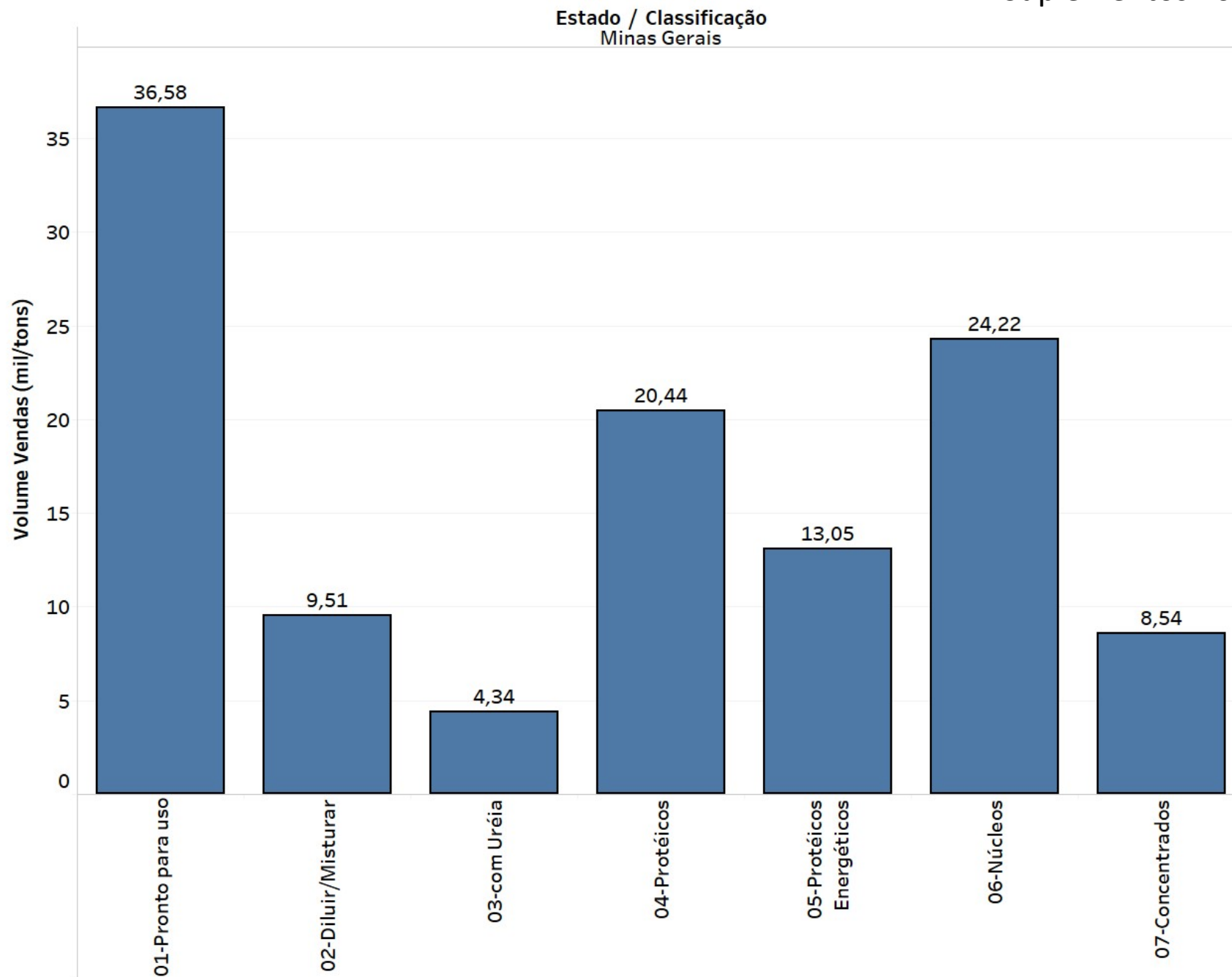




SÃO PAULO(129,3 mil/tons)

Suplementos 2017

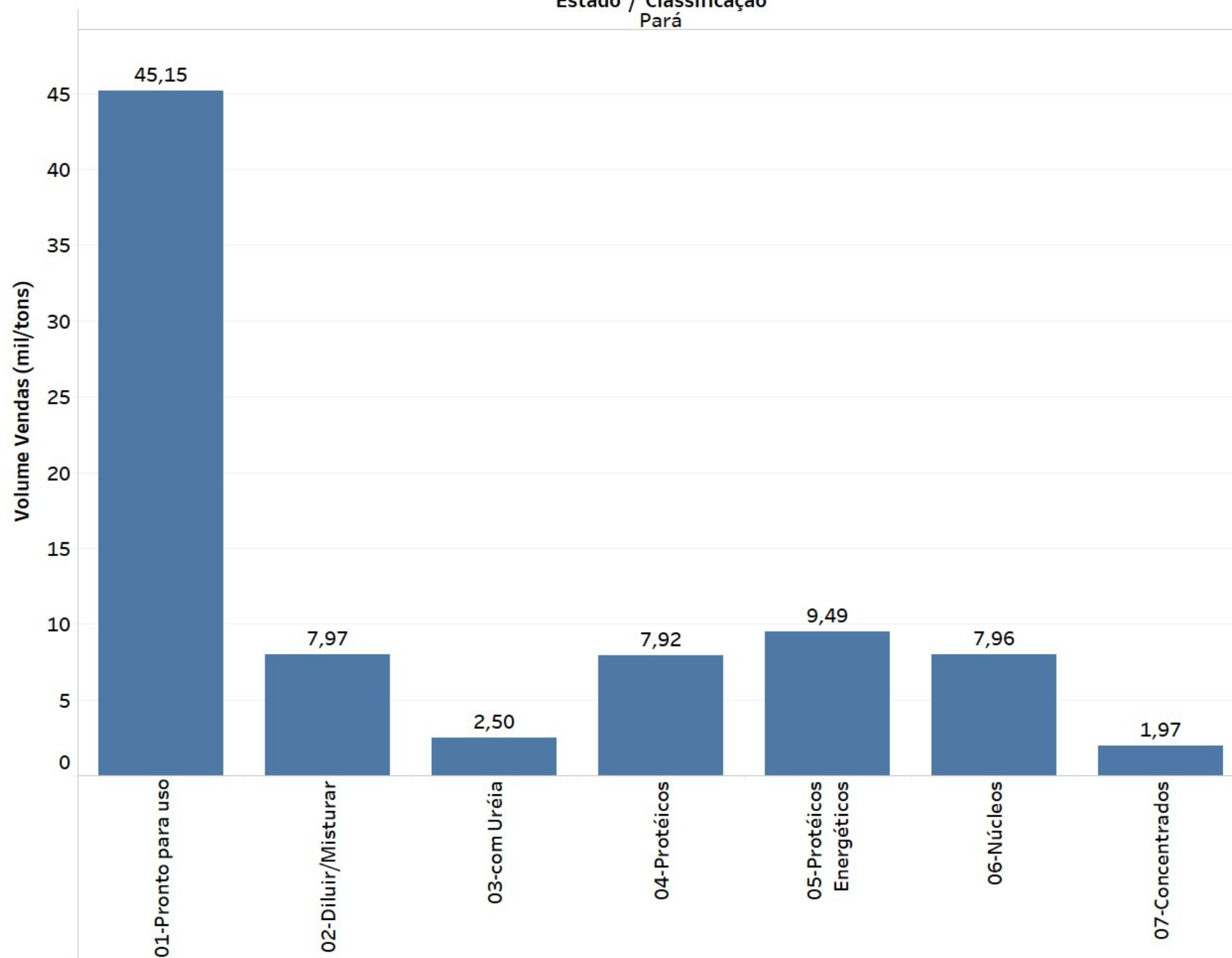


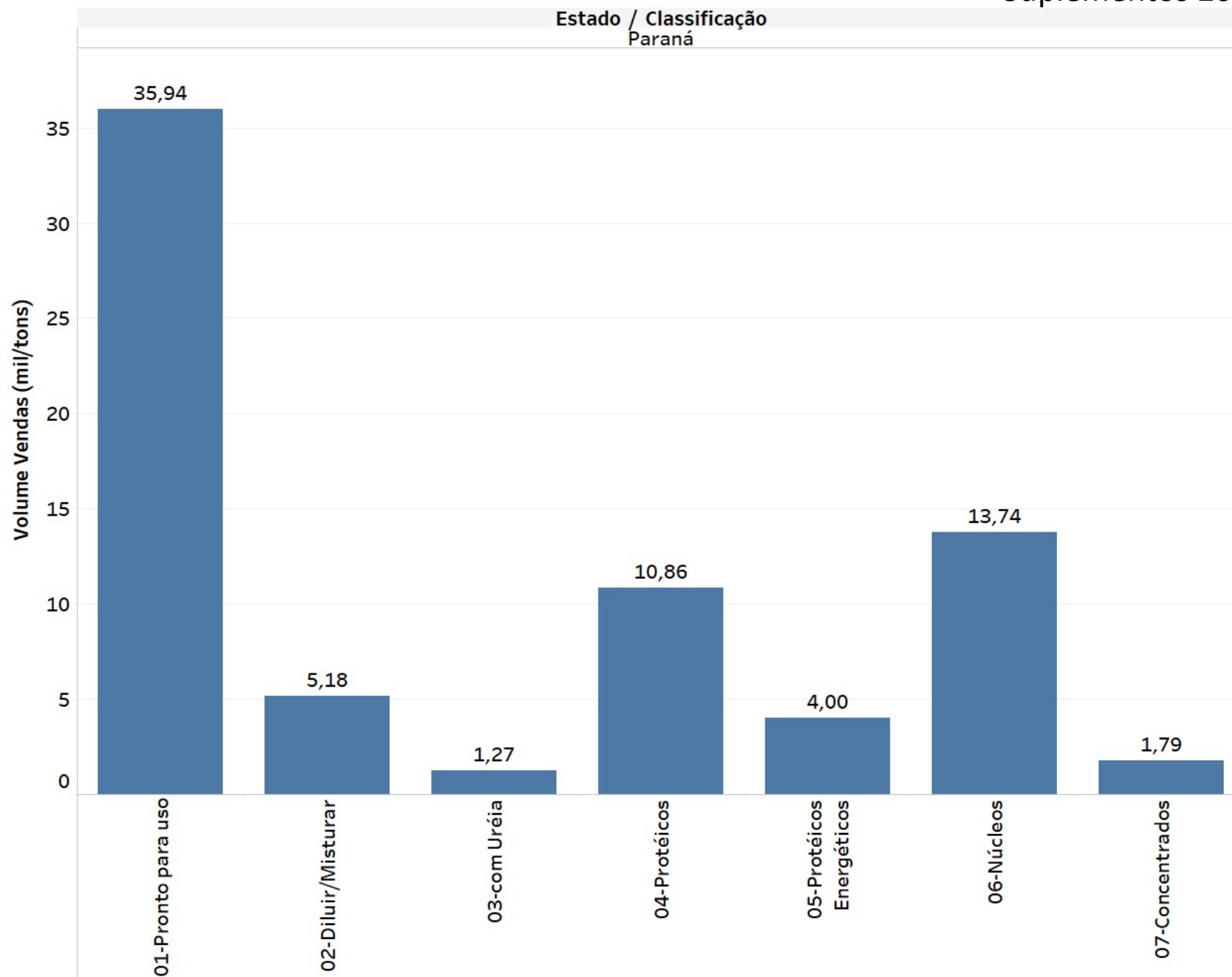


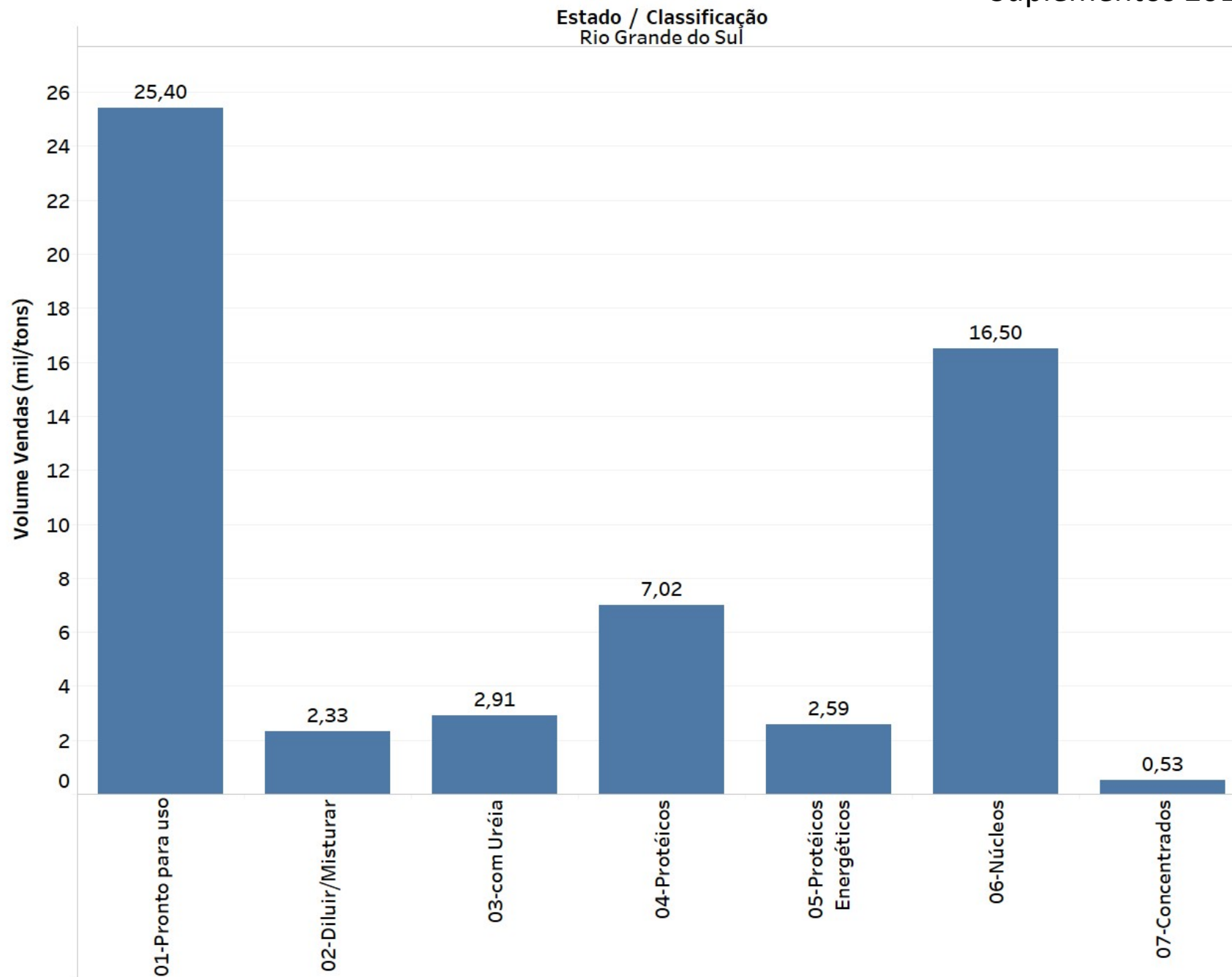
PARÁ (83,0 mil/tons)

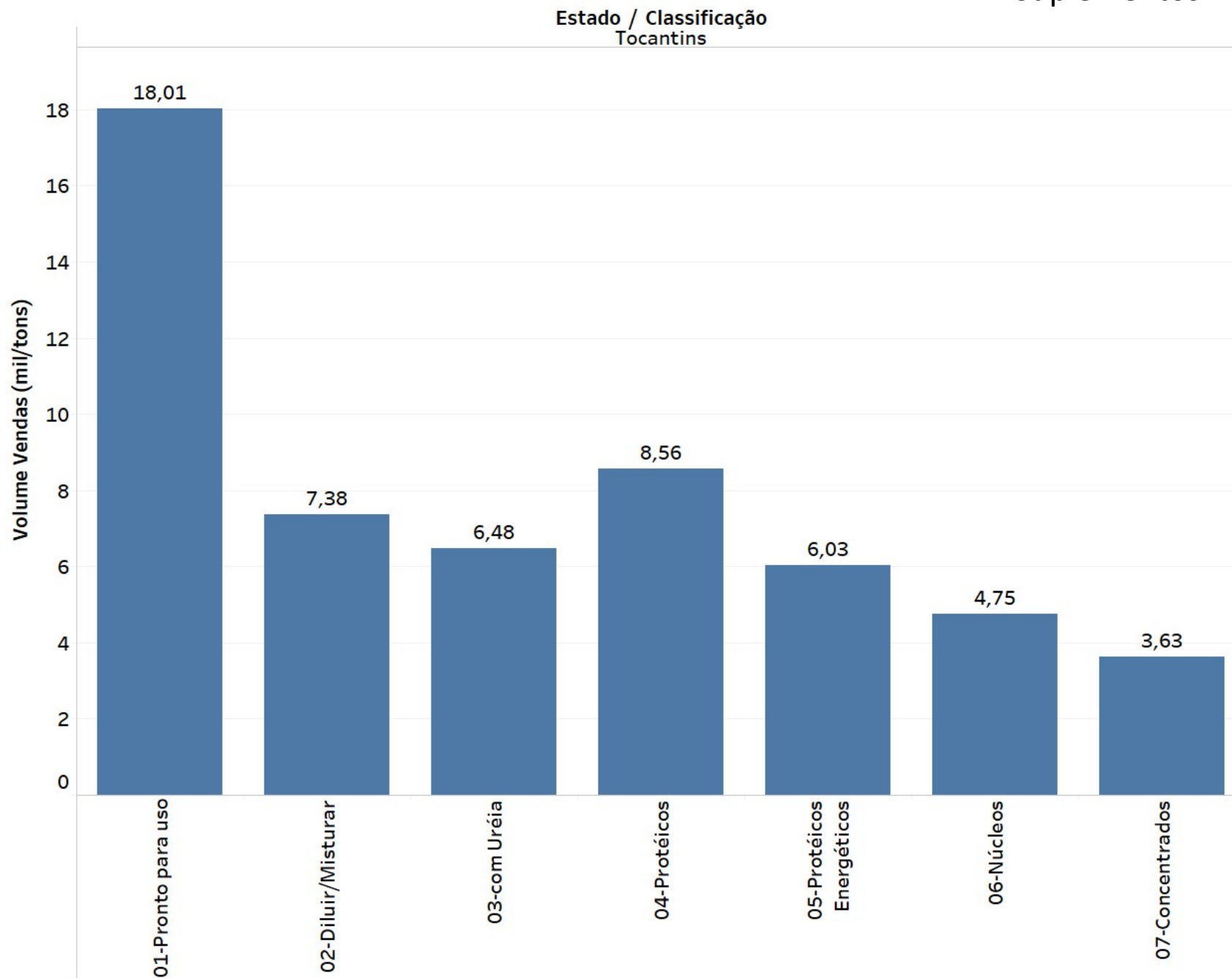
Suplementos 2017

Estado / Classificação
Pará











Associação Brasileira das Indústrias
de Suplementos Minerais



Painel ASBRAM Jan-Out/2017

Tonelli