

Impulsionar a sustentabilidade e a rentabilidade na indústria do agronegócio - Visão geral executiva

Agribusiness and Commodity Management, SAP CoE Latin America
Março 2019



Legal disclaimer

The information in this presentation is confidential and proprietary to SAP and may not be disclosed without the permission of SAP. This presentation is not subject to your license agreement or any other service or subscription agreement with SAP. SAP has no obligation to pursue any course of business outlined in this document or any related presentation, or to develop or release any functionality mentioned therein. This document, or any related presentation and SAP's strategy and possible future developments, products and/or platforms directions and functionality are all subject to change and may be changed by SAP at any time for any reason without notice. The information on this document is not a commitment, promise or legal obligation to deliver any material, code or functionality. This document is provided without a warranty of any kind, either express or implied, including but not limited to, the implied warranties of merchantability, fitness for a particular purpose, or non-infringement. This document is for informational purposes and may not be incorporated into a contract. SAP assumes no responsibility for errors or omissions in this document, and shall have no liability for damages of any kind including without limitation direct, special, indirect, or consequential damages that may result from the use of this document. This limitation shall not apply in cases of intent or gross negligence.

All forward-looking statements are subject to various risks and uncertainties that could cause actual results to differ materially from expectations. Readers are cautioned not to place undue reliance on these forward-looking statements, which speak only as of their dates, and they should not be relied upon in making purchasing decisions.

Agenda



Dinâmica de mercado

Abordagem da SAP

As soluções SAP


Sucesso do cliente

Inovações da solução

Resumo



Dinâmica de mercado

An aerial night view of a city, likely Jaipur, India, showing a dense urban landscape with numerous lights from buildings and streets. In the distance, a prominent temple complex is illuminated on a hill. The sky is dark, and the overall scene is a vibrant display of city lights.

Em 2050 a população mundial irá **chegar a 10 bilhões de pessoas**. Em 2022, a **população da Índia vai superar a da China**, e ambos os países terão mais de 1.4 bilhão de pessoas.

Source: United Nations, World Population Prospects



Até 2050 **a produção agrícola mundial precisa dobrar** para alimentar a população em crescimento e para atender a demanda por alimentos de maior valor.

Source: Food and Agriculture Organization (FAO) of the United Nations



A produção global de carne dobrou entre 1977 e 2001 e aumentou 5x durante os últimos 50 anos. Além disso, **até 2030** espera-se que cresça a um nível **10x mais alto que em 1950.**



Devido à perda de alimentos pós-colheita ao longo da cadeia de valor “aproximadamente **1/3 de alimentos produzidos em todo o mundo nunca chega aos pratos dos consumidores.**” “Isso é o suficiente para alimentar a todos no mundo por dois meses”



A produção agrícola depende dos **recursos naturais**: Utiliza 55% da terra não-florestal, 80% do total de água doce, 30% dos combustíveis fósseis. Com o crescimento da população e o conseqüente aumento acentuado da produção global de alimentos, para atender a segurança alimentar, as práticas agrícolas **existentes precisam de se tornar mais sustentáveis**.



A cesta de riscos da cadeia de abastecimento de alimentos: Recalls de produtos, questões de qualidade, regulamentos mais rigorosos, novas normas da indústria, aumento dos custos: a indústria deve adotar uma "cultura de qualidade".



Novas oportunidades na mudança de demanda: Os consumidores estão cada vez mais dispostos a pagar um **prêmio** por **uma rastreabilidade alimentar garantida, qualidade e segurança alimentar certificadas.**

Source: European Federation of Food Science and Technology



Em 2025 o **comércio eletrônico de supermercados** vai crescer para 9% e valer **US\$150 bilhões em todo o mundo**. “Com novos concorrentes como a Amazon expandindo-se rapidamente, **a indústria está enfrentando uma reformulação.**”

SAP

Source: digitalcommerce360, Kantar Worldpanel



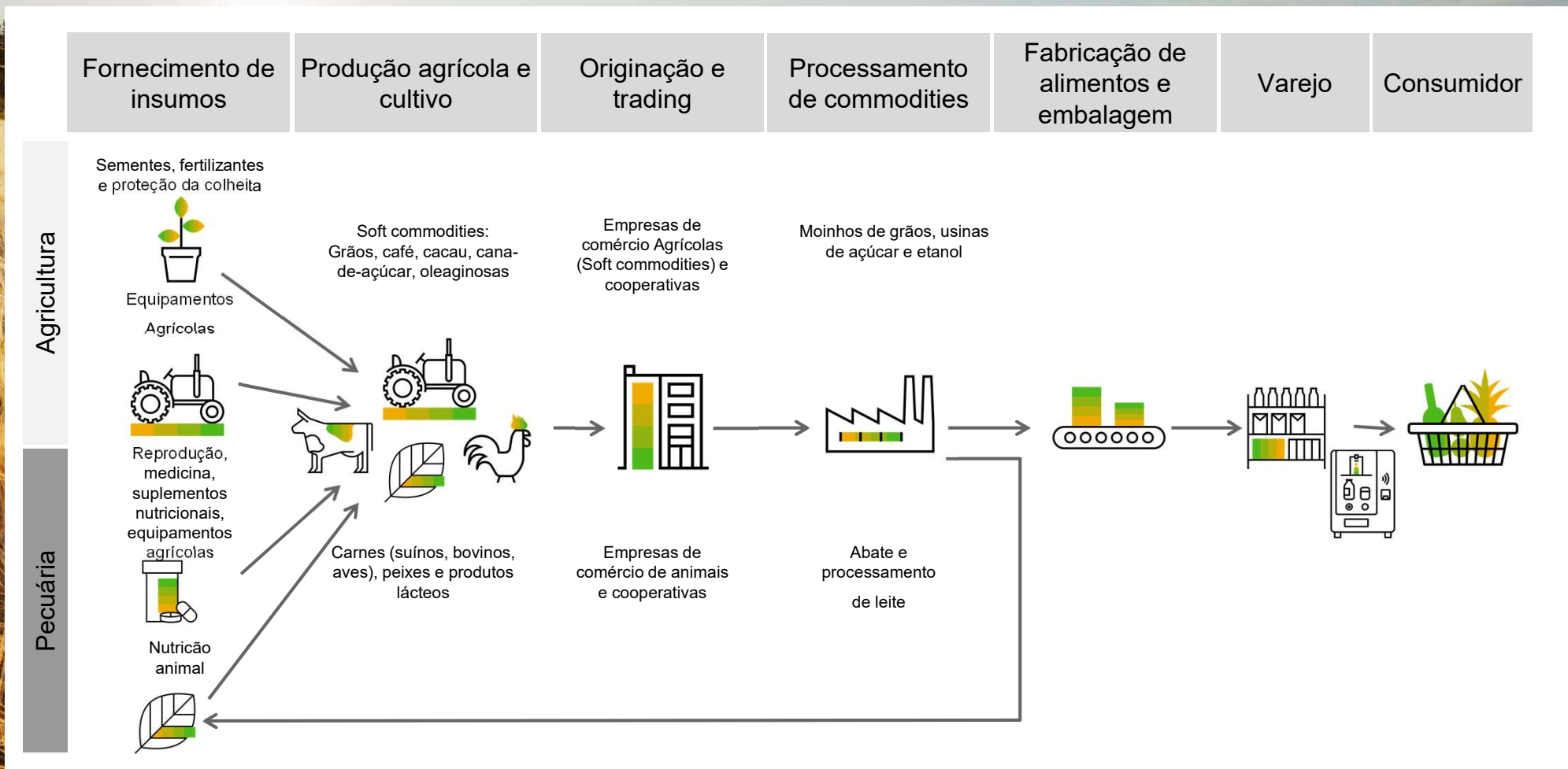
Para atender a esses desafios os agricultores, o agronegócio e as indústrias de alimentos estão se voltando para a **digitalização** para permitir a **próxima revolução de agronegócios e cadeia de suprimentos alimentares**.



Abordagem da SAP



Fazenda ao consumidor: Cadeia de valor do agronegócio

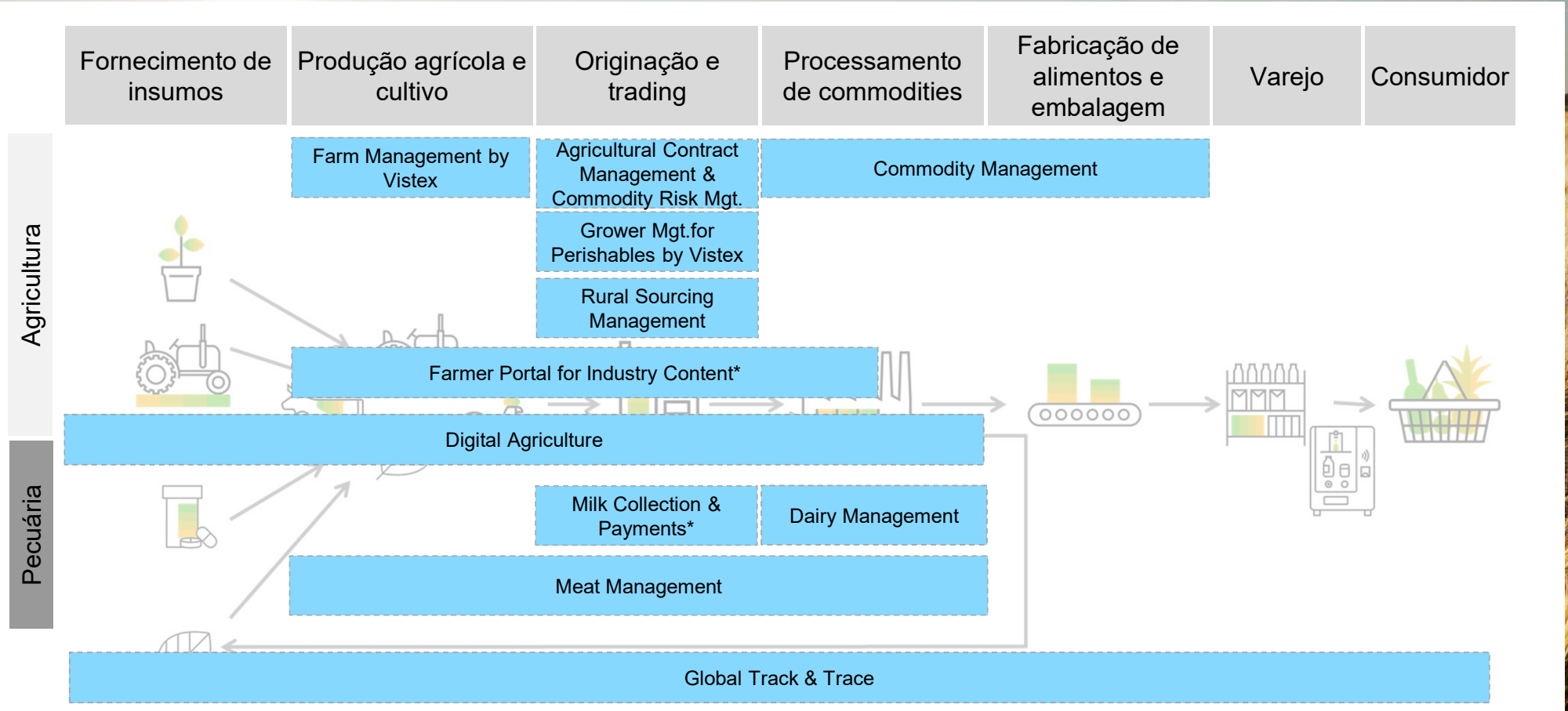




As soluções SAP



Soluções e inovações SAP para o agronegócio



* Planned solution – delivery date tbc

Also refer to [SAP Value Map for Agribusiness](#)

SAP Farm Management by Vistex

Um aplicativo para empresas produtoras planejar e gerenciar operações agrícolas para vários tipos de culturas. Está totalmente integrado aos processos de logística e finanças da SAP.

Planejamento de campo:

Planejamento de operações de campo agrícola com base no orçamento, recursos e metas de produção.

Gerenciamento do ciclo de vida das culturas:

Fornecer a sequência das atividades através do ciclo de vida para tipos diferentes da colheita. Isso inclui tarefas para aplicações químicas, irrigação e outras atividades de campo.

Gestão da colheita:

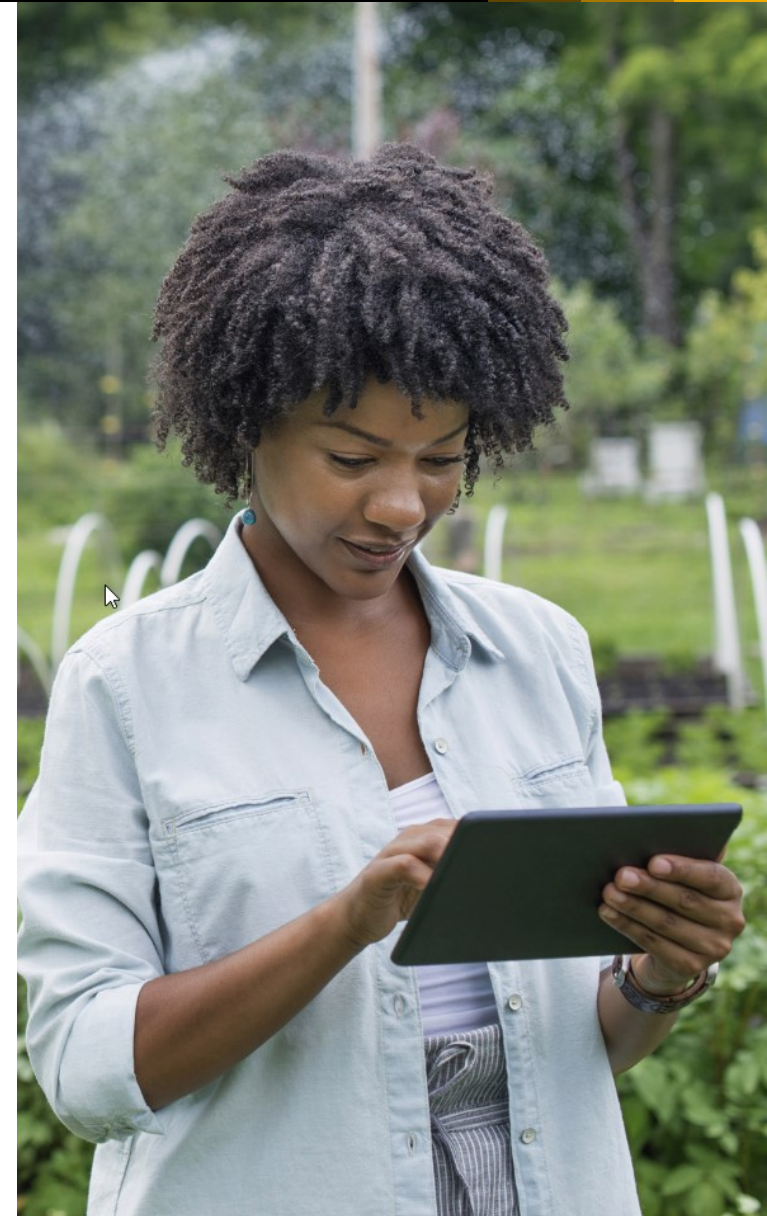
Planejar e executar atividades de colheita, com medições precisas dos rendimentos e qualidades das culturas.

Acesso móvel:

Fornecer o acesso móvel ao operador de campo para funções chaves como medidas da qualidade e gravação da tarefa.

Análises e relatórios de gestão:

Fornecer informações de negócios e suporte a decisões para os gestores.



SAP Agricultural Contact Management

Um aplicativo para as empresas de originação e negociação para criar e gerenciar de forma eficiente os contratos, monitorar suas frequentes mudanças e seus impactos na posição de risco global, marcação a mercado e lucros e perdas. Os processos de negócio de estoques de terceiros são suportados também.

Gestão de contratos

Captura e gestão de contratos através de todo o ciclo de vida, com preços flexíveis baseados em dados mercado, termos e condições, condições de qualidade e quantidade e opcionalidades.

Aplicação de cargas e liquidação complexas são suportados, bem como gerenciamento de despesas e devoluções.

Integração nativa na gestão de riscos

Através da captura e atualização de exposições em todos os eventos relevantes durante o ciclo de vida de um contrato são gerados relatórios de posição em tempo real, de marcação a mercado e relatório de ganhos e perdas.

Gerenciamento de estoque compartilhado

A solução também permite gerenciar o estoque de terceiros (por exemplo, de agricultores ou outros parceiros da indústria) no local das empresas, bem como gerir o seu próprio estoque em locais de terceiros. Isso inclui contratos e taxas de armazenamento, gerenciamento de inventário, pagamentos, incluindo acumulação de taxas de armazenamento e reversões.



SAP Rural Sourcing Management

Uma solução móvel na plataforma SAP Cloud, conectando pequenos agricultores nos países em desenvolvimento com a cadeia de suprimentos de agronegócios globais e empresas de produtos de consumo. Apoiar os objetivos do desenvolvimento sustentável das Nações Unidas #1 (luta contra a pobreza) e #2 (fim da fome).

App de smartphone para agentes de campo

Os agentes de campo coletam dados sobre o registro de fazendeiros, compras e processamento de produtos e registros de transporte ajudando a manter a cadeia de valor transparente e sustentável.

Desktop Web Access para gerenciamento e operações

Os usuários de desktop, como analistas em locais de processamento central, aproveitam as operações mais eficientes, troca direta de informações com os participantes do mercado e a capacidade de responder rapidamente a questões de qualidade e distribuição.

Funções analíticas desde a entrada móvel permitindo a análise transacional, previsão e melhor planejamento.



SAP Dairy Management by msg

Uma solução para os produtores de laticínios que abrange todo o processo de produção utilizado na indústria leiteira, desde a obtenção de leite cru e o processamento até à entrega aos distribuidores e varejistas. Inclui também ferramentas de planejamento e controle.

Planejamento de laticínios

Use a produção flexível e o planejamento de matérias-primas em todas as áreas de manufatura para aumentar a eficiência e prevenir perdas materiais.

Operações leiteiras

Beneficie-se do controle diário de matérias-primas, ingredientes e serviços para tornar perdas e interrupções imediatamente transparentes.

Custeio leiteiro

Analise os custos de processamento de laticínios, a margem de contribuição e a utilização de matérias-primas para obter transparência nos custos, resultados, potenciais e metas.



SAP Meat Management by msg

Uma solução holística para a indústria da carne que empresta eficiência e transparência aos processos complexos de planejamento, produção e distribuição, integrando todos os aspectos do negócio da carne.

Planejamento de toda a cadeia de valor da carne, incluindo planejamento de desmonte

Funcionalidade de compra de animais vivos e abate

Colete todos os dados sobre a produção da fazenda e a qualidade dos animais que chegam, a coleta automática de dados de abate ajuda a acelerar a liquidação, assegura a transparência e melhora a segurança dos produtos.

Gerenciar o desmonte de forma eficiente

Gerenciar cortes e listas de corte, facilitando o manuseio de todos os tipos de animais e os principais produtos e subprodutos resultantes.

Integrado com gerenciamento de captura de peso SAP

Lidar com o peso que muda ao longo do tempo ou é único por indivíduo - permitindo o uso de duas unidades de medida que são independentes (peças e quilos, por exemplo) em toda a cadeia de suprimentos.



SAP Global Track and Trace

Uma solução em nuvem que fornece visibilidade da cadeia de suprimentos para apoiar metas de sustentabilidade, aumentar a segurança alimentar, melhorar a satisfação do cliente e finalmente proteger a marca da sua empresa.

Capture e compartilhe dados de rastreabilidade em redes globais de fornecimento, produção e atendimento:

Captura, processa e armazena informações de rastreabilidade de processos de negócios

Apoia a modelagem de novos processos de negócios e os marcos a serem monitorados.

Facilita o compartilhamento de dados e a visibilidade entre vários parceiros de negócios e partes interessadas relevantes em uma rede de suprimentos para oferecer suporte a aplicativos de rede de negócios.

Suporta a integração na Internet das coisas e aplicações de negócios.

Ingresso de novos e existentes parceiros comerciais usando a aplicação de parceiros comerciais.





Sucessos de clientes

SAP Agronegócio / Conselhos consultivos alimentares: Alinhamento e co-inovação com líderes da indústria

Conselho consultivo executivo do agronegócio SAP



Conselho consultivo SAP para laticínios



Cargill: Melhorar a visibilidade e o poder de negociação com SAP® Transportation Management



Empresa

Cargill Incorporated

Sede

Minneapolis, MN

Indústria

Produtos de consumo

Produtos e serviços

Produtor internacional e comerciante de alimentos e de produtos agrícolas, financeiros e industriais e serviços

Funcionários

131,000 empregados em 66 Países

Gastos de transporte

US\$4.5 bilhões anualmente, incluindo \$500 milhões em gastos com caminhões

Web Site

www.cargill.com

Objetivos

- Aproveitar oportunidades de consolidação entre unidades de negócios
- Fornecer visibilidade clara nos gastos de fretes
- Harmonizar as experiências transportadoras em toda a empresa
- Estrategicamente consolidar, gerenciar e reduzir mais de US\$1 bilhão em despesas de transporte anual

Por que SAP

- Integração rigorosa, desde ordens de venda ao pagamento de frete e alocação, através da aplicação SAP® Transportation Management (SAP TM) com as soluções SAP existentes
- Capacidade de suportar vários modais, como caminhões, carretas, vagões e navios
- Poderosas capacidades de otimização
- Muito pouca personalização requerida

Benefícios

- Estrutura de taxa alinhada em 72 unidades de negócios
- Dados de taxa centralizada e gerenciamento de exceções de frete
- Integração de pedidos e processos financeiros
- Melhor desempenho e velocidade de gestão de transporte
- Acesso a dados aprimorados, relatórios e análises

“Queríamos um sistema que melhorasse a visibilidade em toda a organização e nos permitisse alavancar relacionamentos, negociar taxas, volumes e contratos. O SAP Transportation Management está ajudando a Cargill a otimizar oportunidades em todas as unidades de negócios.”

SriRaj Kantamneni, Tartan Operations Lead, Cargill Incorporated

Maior

Economia de escala e eficiência para as 72 unidades de negócios usando SAP TM

Melhor

Visibilidade e controle de mais de US \$1 bilhão em gasto de transporte anuais

Menores

Custos com melhores capacidades de negociação e eficiência operacional

Florida Crystals: Adoçando os processos empresariais com SAP® Business Suite powered by SAP HANA®



Empresa

Florida Crystals Corporation

Sede

West Palm Beach, Florida

Indústria

Produtos de consumo

Produtos e serviços

Cana-de-açúcar e agave cultivados e produzidos nos Estados Unidos

Funcionários

2,200

Receita

US\$462 Milhões

Web Site

www.floridacrystals.com

Parceiro

Virtustream
SAP® Consulting organization

Desafios empresariais

- Consolidar dados de sistemas heterogêneos em empresas de açúcar geograficamente dispersos adquiridas pela Flórida Crystals
- Usar a tecnologia para oferecer suporte a requisitos de negócios comuns e gerenciar os desafios relacionados a uma estratégia de crescimento por aquisição
- Ganhar valor da migração para uma infra-estrutura de TI baseada em nuvem

Implementação técnica

- Implementou os aplicativos SAP ERP e SAP NetWeaver® Business Warehouse fornecidos pela plataforma SAP HANA®
- Alavancou o SAP HANA Enterprise Cloud Service com a ajuda do parceiro de tecnologia Virtustream

Principais benefícios

- Redução de custos e maior eficiência em toda a cadeia de suprimentos
- Permitiu que a força de trabalho dedicar mais tempo à análise de dados e menos tempo para executar transações de dados
- Acesso em tempo real a dados em escala de petabytes para decisões de negócios aceleradas

“SAP HANA não é apenas tecnologia de memória, é uma nova fronteira. Quanto tempo faz desde que a TI lhe permitiu ir tão rápido quanto você pode ir? Isso é o que SAP HANA traz para a mesa.”

Don Wiittington, Vice President and CIO, Florida Crystals Corporation

1º

Cliente em produção com SAP ERP powered by SAP HANA e SAP HANA Enterprise Cloud

Até 97%

Melhoria de desempenho para os principais processos empresariais

3 dias

Para migrar dados para o ambiente de nuvem usando o SAP HANA Enterprise Cloud Service



Inovações da solução

O mundo ao nosso redor está mudando

Cinco tendências tecnológicas globais que afetam também os agronegócios



- 1. Hiperconectividade** Cada participante do mercado e cada máquina está conectado, afetando todas as regras estabelecidas em torno do agronegócio. A conectividade impulsiona o movimento de bens, serviços, pessoas, conhecimento e riqueza.
- 2. Super computação** Os limites do poder de computação do século XX desapareceram. Redes e computação em memória vão desempenhar um papel fundamental na alimentação de quase 10 bilhões de pessoas em 2050.
- 3. Computação em nuvem** Adoção tecnológica e inovação empresarial agora mova-se na velocidade da luz. A infraestrutura tecnológica agora é alugada para eliminar barreiras à entrada. As transações entre empresas estão se movendo para novas plataformas de colaboração baseadas em nuvem, onde milhões de empresas e usuários são conectados em questão de dias.
- 4. Mundo mais inteligente** Sensores, robótica, impressão 3D e inteligência artificial são o novo normal. A nova economia baseada em resultados substitui produtos e serviços com resultados.
- 5. Segurança cibernética** Os maus atores têm novas capacidades para atacar, minar e perturbar as empresas. A confiança contínua vai ser a moeda final, dando às empresas focadas na segurança uma vantagem significativa na reputação da marca.

As empresas estão tornando-se digitais - novos modelos de negócios e processos de negócios estão emergindo

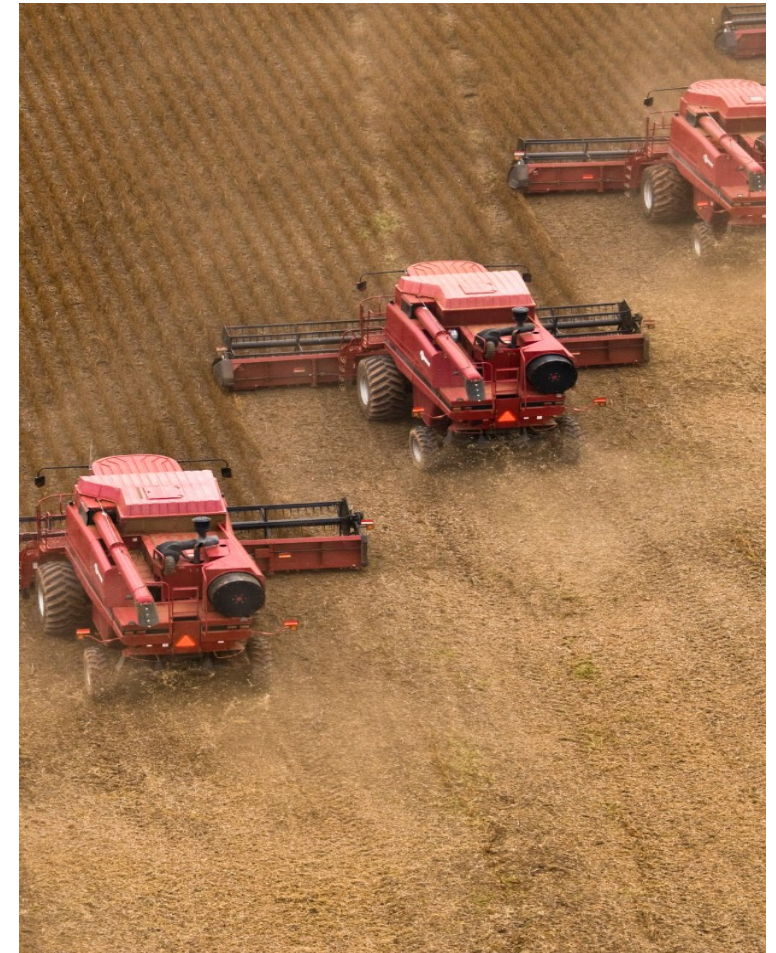
A agroindústria está se transformando de uma indústria manual ou orientada para máquinas em uma indústria de alta tecnologia e conectada. Esta transformação é impulsionada pela necessidade de

- Aumentar a eficiência agrícola
- Criar cadeias de abastecimento transparentes e sustentáveis
- Gerenciar a volatilidade dos preços de mercado e oferta



Os players da agroindústria como cooperativas, agricultores, indústrias de alimentos, empresas agro químicas e fabricantes de máquinas e equipamentos reimaginam seus modelos de negócios e processos de negócios, por exemplo.

- Mover para serviços baseados em resultados
- Centricidade no agricultor como uma nova força motriz
- Mercados locais de commodities

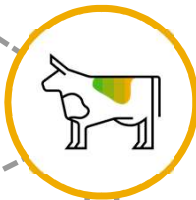


Disrupção da indústria: as regras em agronegócios mudaram

Monsanto adquiriu a The Climate Corporation, um fornecedor de informações sobre o clima.



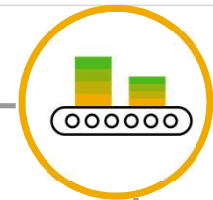
InVivo, A cooperativa número um da França, está investindo em Big Data para se tornar o líder europeu na agricultura.



Cargill fornece serviços de software que orientam os agricultores sobre a melhor estratégia de plantio, ajudando-os a maximizar a sua produção.

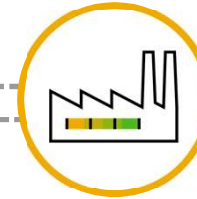


Nestlé está comprando de agricultores rurais e os treina para garantir a oferta sustentável de commodities.

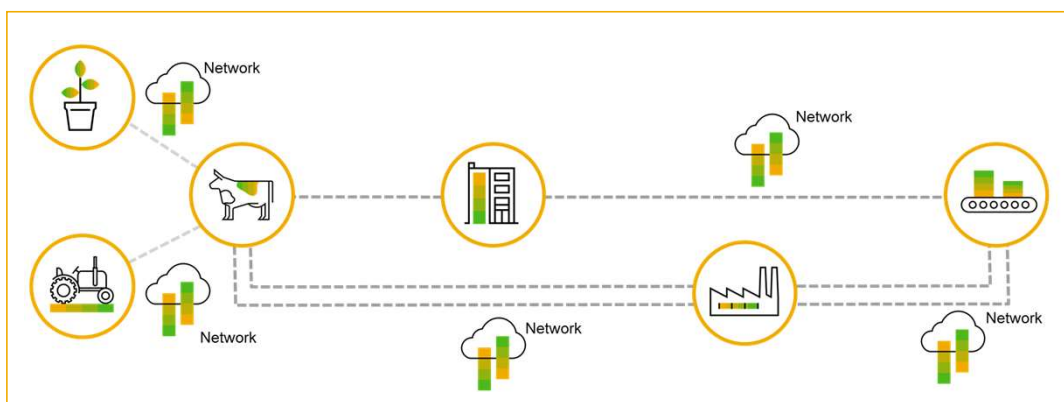
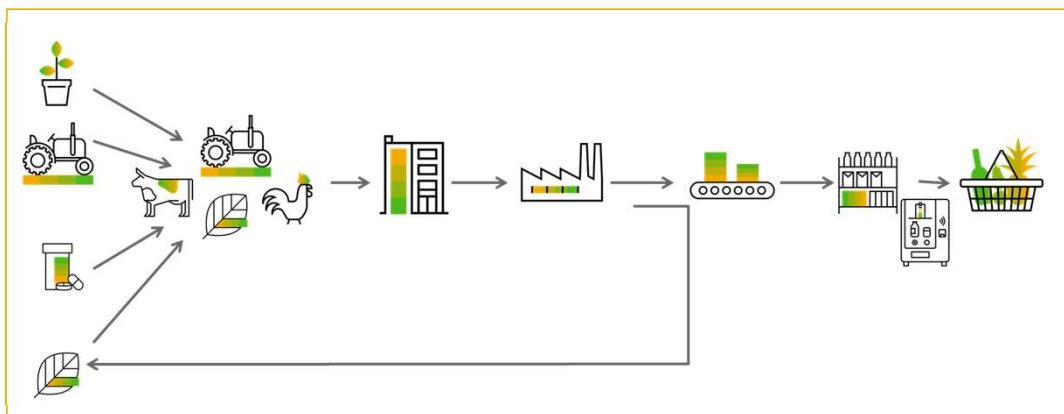


John Deere emprega 2.600 desenvolvedores de software.

Land O'Lakes, uma grande Cooperativa Agrícola, adquiriu Geosys para coletar dados de culturas usando satélites.



A cadeia de valor do agronegócio converte-se em redes empresariais para responder à mudança digital

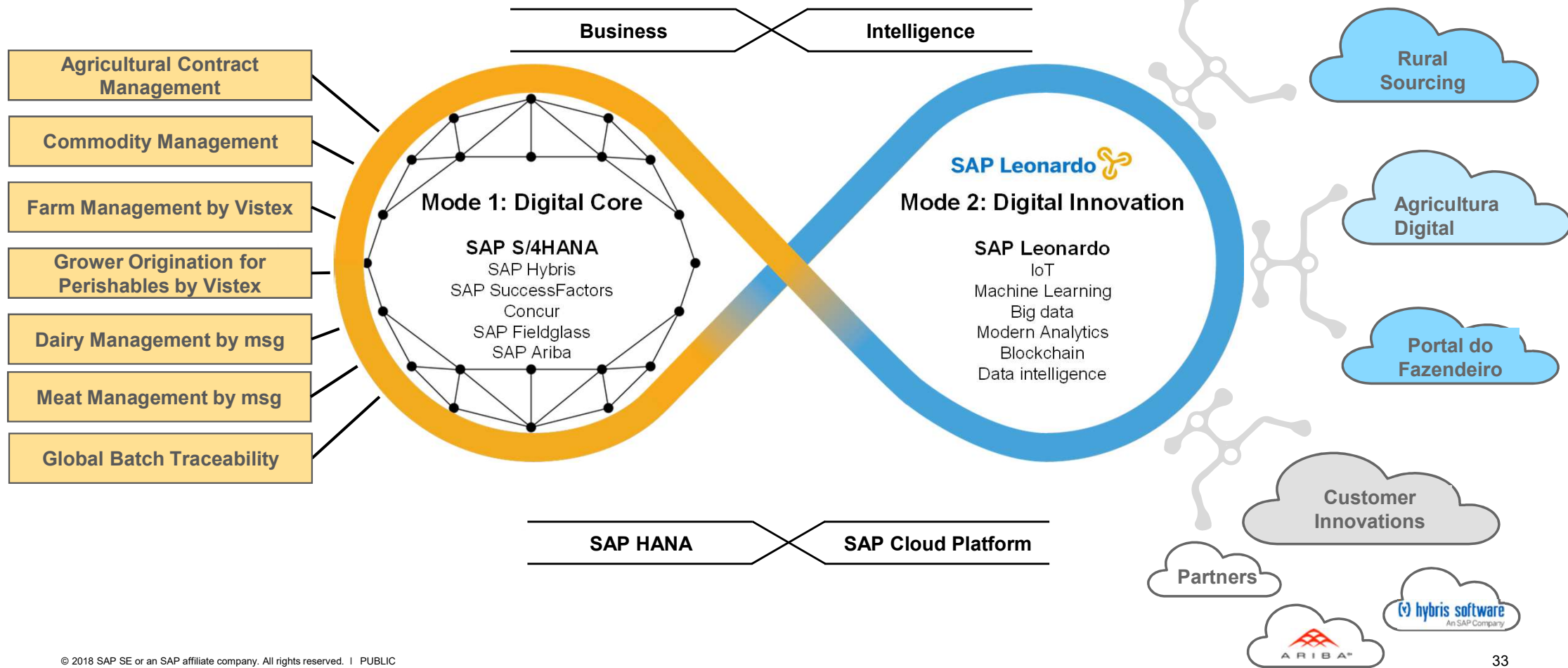


Mudanças chave nos modelos de negócios

- Empresas de produtos de consumo conectam-se ao agricultor.
- Agroindústrias integradas oferecem insumos agrícolas e adquirem terras.
- Fornecedores do agronegócio se convertem de vendas de produtos para vendas de serviços (digital).

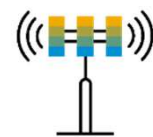
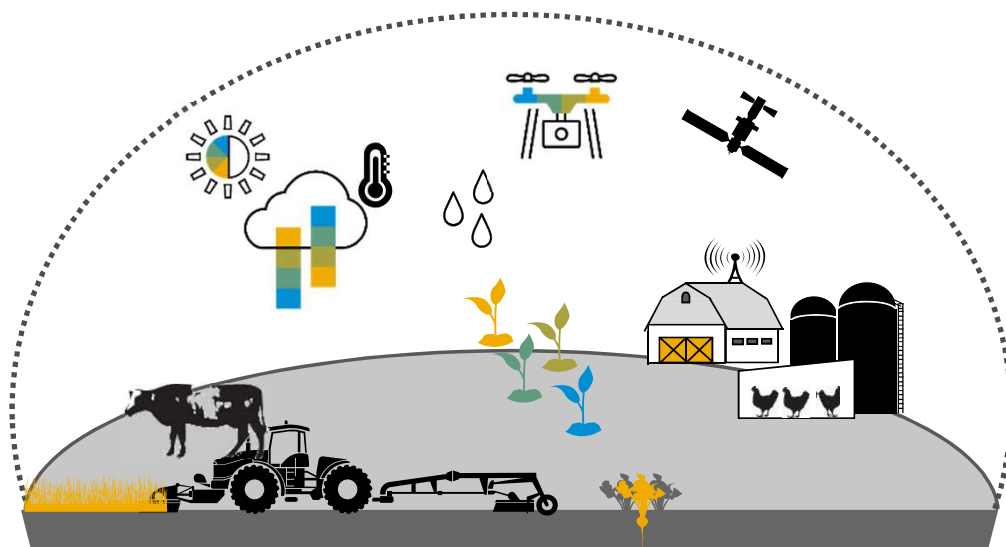
A arquitetura bi-modal da empresa moderna

Um núcleo digital e um sistema de inovação digital



Agricultura Digital SAP

Permite processos de cultivo digitais precisos



Conectado à Internet agrícola de coisas, incluindo máquinas inteligentes, drones e robôs para habilitar a coleta de dados inteligente e automação



Permitir soluções agrícolas precisas aproveitando o Big Data agrícola

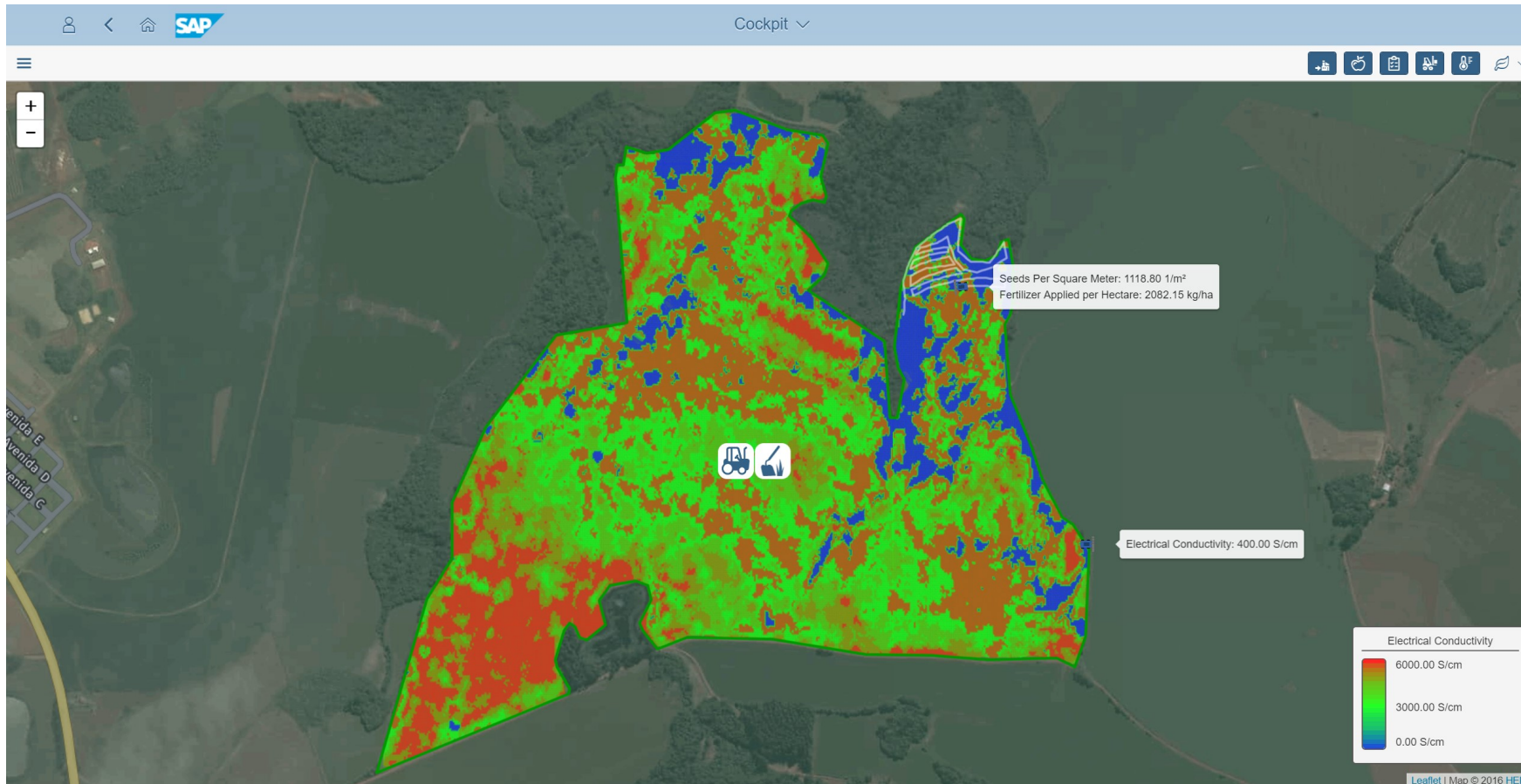


Habilitar criação de *insights* e otimização constante de processos e práticas, aproveitando algoritmos inteligentes



Habilitar a colaboração por meio de padronização e interfaces abertas também permitindo que o ecossistema se desenvolva em uma rede de agronegócio aberta

Operações agrícolas: Fazenda no Brasil – análise da condutividade elétrica



Agricultura digital SAP: tópicos de desenvolvimento recente

SAP Lab preview

Gerenciamento e conectividade de máquinas agrícolas



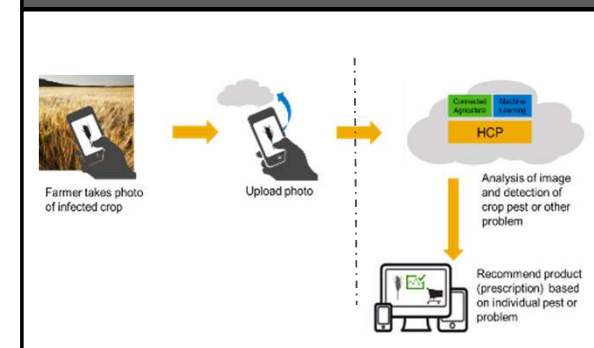
- Conectividade e embarque
- Gestão de máquinas
- Integração de dados
- Exemplo de cliente inicial: **Stara**
Evolução Constante

Estações de sensores de campo



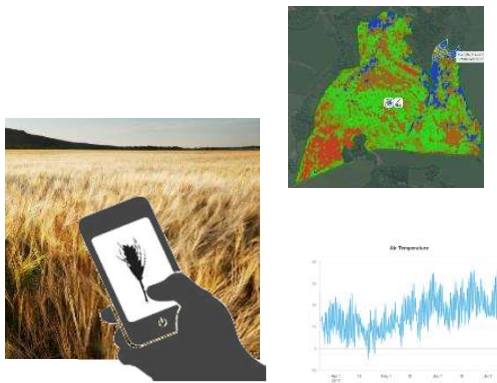
- Integração de dados meteorológicos
- Gestão de estações de sensores de campo
- Conectividade e embarque de estações de sensores

Imagens de campo

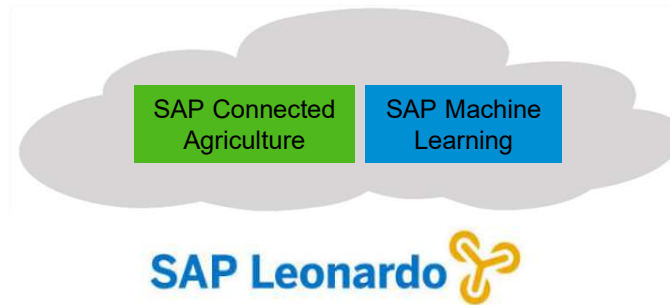


- Upload de imagens de campo e workflow na agricultura conectada
- Armazenar imagens com contexto de campo relacionado
- Casos de uso de análise de imagem usando a aprendizagem da máquina para, por exemplo, detectar deficiências de nutrientes, doenças ou classificação de frutas

Agricultura conectada SAP permite os casos de uso da aprendizagem da máquina



- Imagens e dados de contexto
- Dados de operações de campo
- Dados de máquinas e sensores
- Dados do solo
- Dados de rendimento



- Algoritmos próprios e modelos treinados
- Algoritmos e modelos de parceiros
- Algoritmos e modelos da SAP



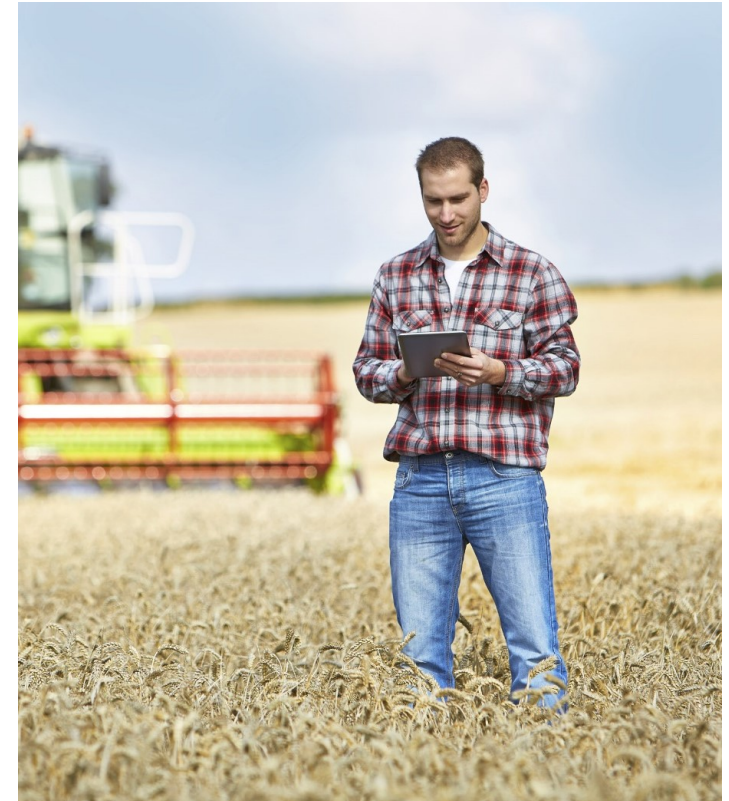
- Previsão de rendimento
- Otimização de processos
- Necessidades nutricionais e deficiências
- Modelos de risco
- Cálculo do mapa de tarefas
- Recomendações de produtos e serviços



Resumo

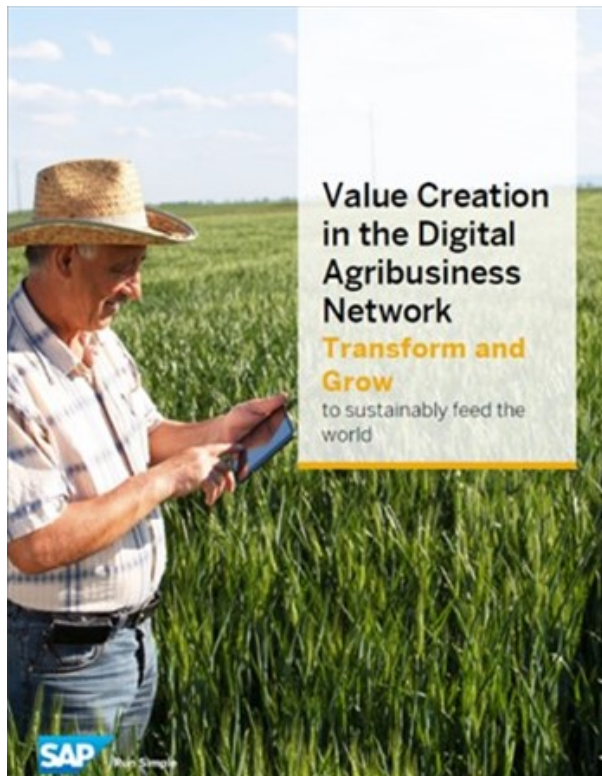
Resumo

- A SAP está se concentrando no agronegócio.
- Um amplo portfólio de soluções está disponível hoje para agregar valor ao seu negócio.
- A digitalização é uma grande oportunidade para a indústria do agronegócio.
- A SAP está co-inovando na plataforma SAP Cloud.
- Nós estamos prontos para nos engajarmos com nossos clientes em sua jornada digital.



White paper para o agronegócio digital

<https://go.sap.com/cmp/dg/crm-xf16-soc-034/index.html>



The screenshot shows a registration page for the white paper. At the top, the SAP logo and "Run Simple" are displayed. Below this is a photo of a man in a plaid shirt using a tablet in a field with a combine harvester in the background. To the right of the photo is a registration form with the following fields: "United States" (dropdown), "First name", "Last name", "E-mail address", "Company", "Phone", and "Relationship to SAP" (dropdown). Below the form, there is a question: "Would you like to subscribe to the SAP Flash Newsletter and receive weekly SAP news and events, offers, demo, and trials?" with "Yes" and "No" radio buttons. There are also two checkboxes: "Please have an SAP sales representative contact me by phone." and "I acknowledge that I have read the SAP Privacy Statement (+)" (with a link icon). The text below the form reads: "Digital Transformation in Agribusiness: Transform and grow an agribusiness network to sustainably feed the world". At the bottom, it says: "In the agricultural industry, strong business transformation drivers coupled with major technology trends are leading to new business models. Digitization and new technologies, such as drones, connected machines, and field sensors, are becoming affordable and have the potential to drive more efficiency in the agriculture world through innovation. Read this white paper to learn more about:"

Saiba mais sobre a SAP na indústria do agronegócio

Fontes de informação SAP

Fontes de informação:

▶ [Explore our solutions on SAP Solution Explorer](#)

Ou envie um e-mail para agribusiness@sap.com



Saiba mais sobre a SAP na indústria do agronegócio

Links para videos de soluções SAP

Video 1: https://sap-my.sharepoint.com/personal/agnaldo_ferreira_sap_com/Documents/My%20Documents/Customers/Marata/Maratãj_KickOff%20Projeto_VÃdeo.pptx

Video 2: <https://youtu.be/3-pZ91Rv5Qw>

Video 3: <https://www.sap.com/products/agriculture-supply-chain-mgmt.html#video=d65e9876-f37c-0010-82c7-eda71af511fa>

Video 4: <https://www.sap.com/products/agriculture-supply-chain-mgmt.html?source=social-atw-mailto#video=583a2c41-f67c-0010-82c7-eda71af511fa>

Video 5: https://video.sap.com/media/t/1_p530n6d3

Video 6: <https://www.sap.com/assetdetail/2018/06/007cfafd-087d-0010-87a3-c30de2ffd8ff.html>

Video 7: <https://youtu.be/9oT5ueCz2yw?list=PLdzEJoB6CqJ9xZe26fSqmEh8XiLmlqliX>

Video 8: <https://www.sap-tv.com/video/#/37043/digital-disruption-of-the-farm>





Obrigado



Informações de contato:

agribusiness@sap.com

e

agnaldo.ferreira@sap.com