

# Índice ASBRAM

Desempenho Outubro/2020

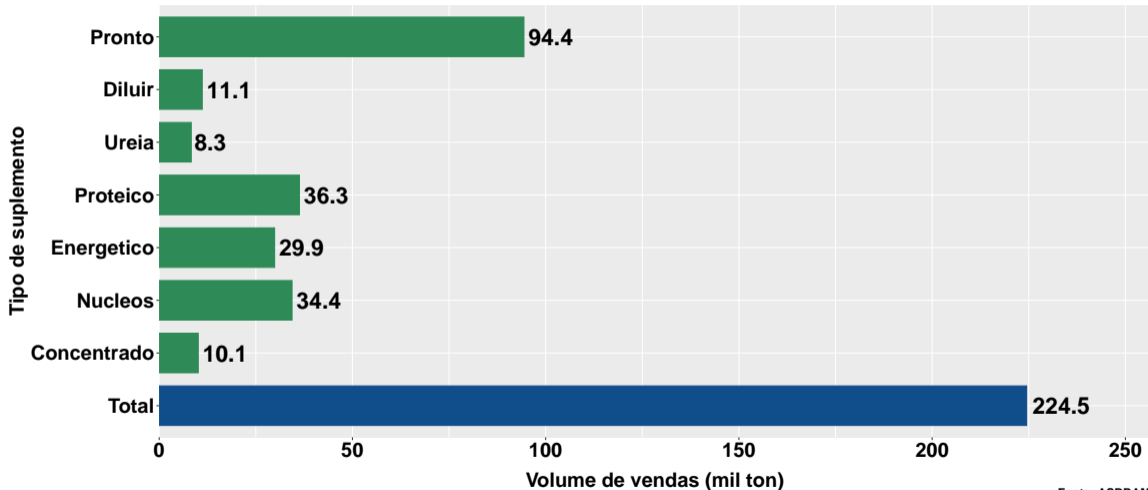
São Paulo, 19/11/2020

- 1 Volume de vendas de suplementos no Brasil
- 2 Projeções para o final de 2020
- 3 Número de animais suplementados no Brasil
- 4 Desempenho por Unidade da Federação (UF)

## Section 1

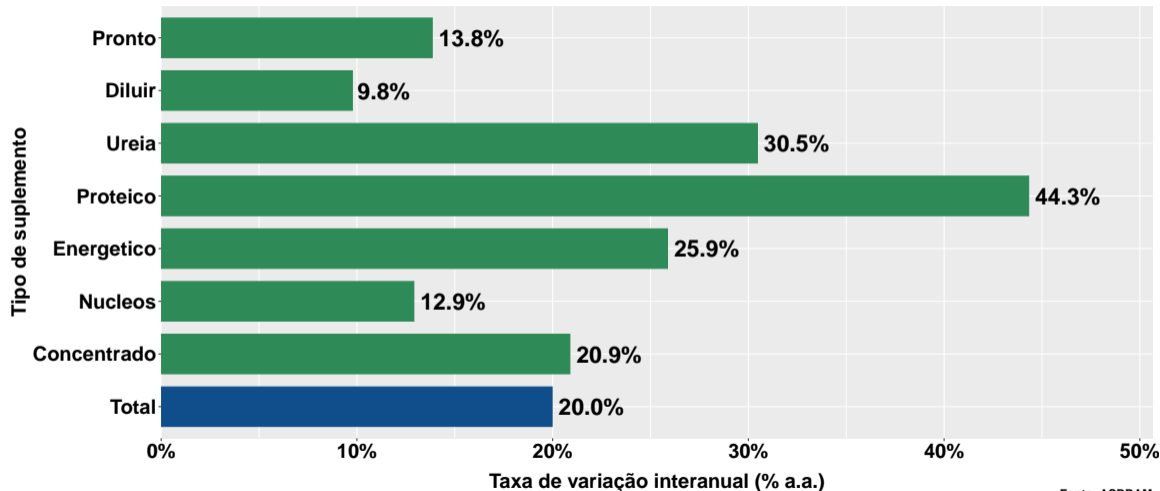
# Volume de vendas de suplementos no Brasil

## Volume de vendas no mês



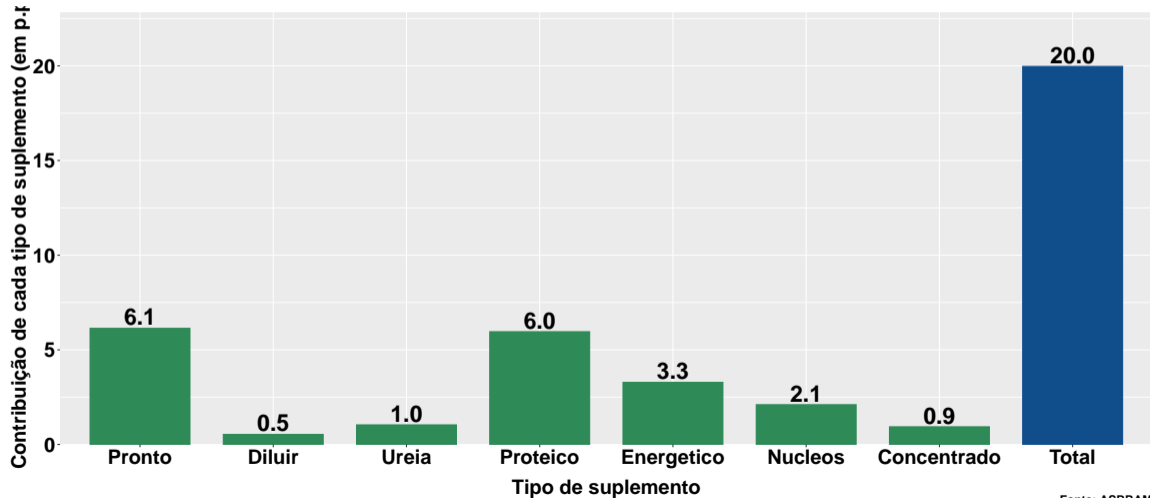
Fonte: ASBRAM

## Variação interanual do volume de vendas

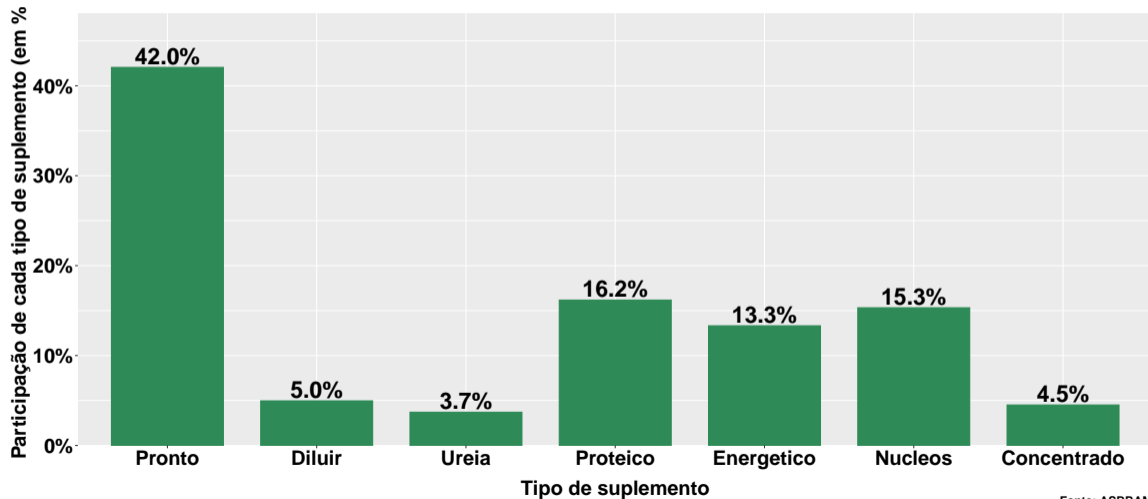


Fonte: ASBRAM

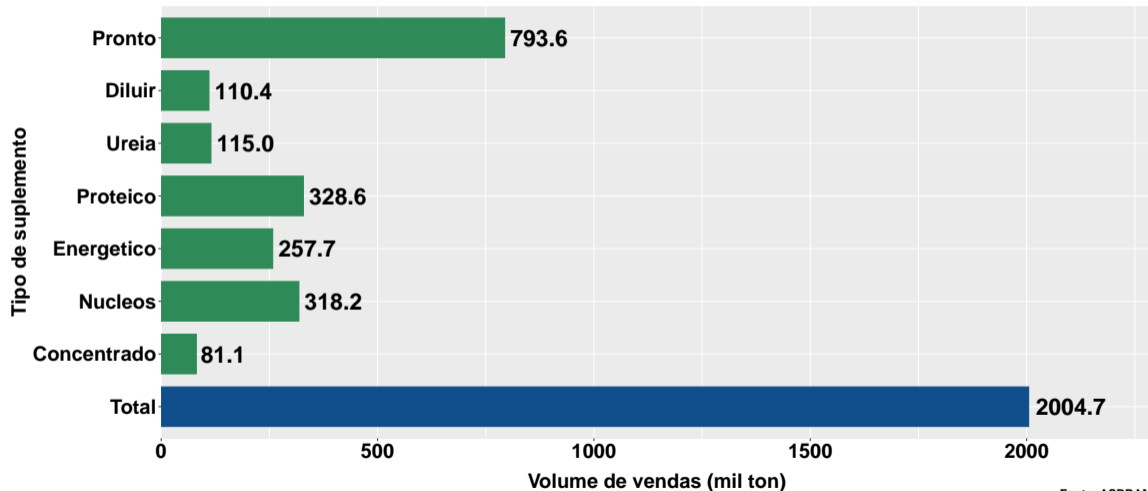
## Contribuição de cada suplemento para variação interanual do volume de vendas



# Participação de cada suplemento no volume total de vendas no mês



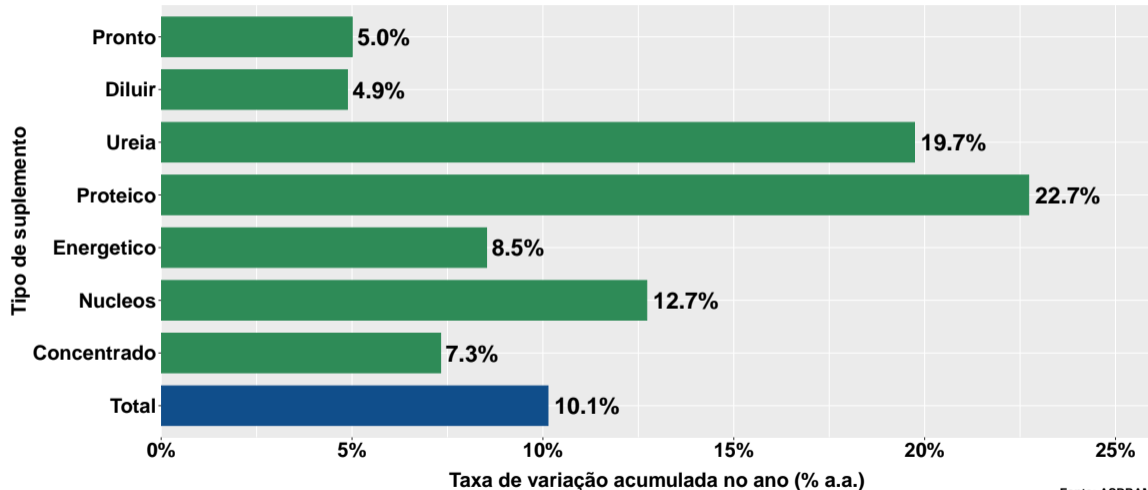
## Volume de vendas acumulado no ano



Fonte: ASBRAM

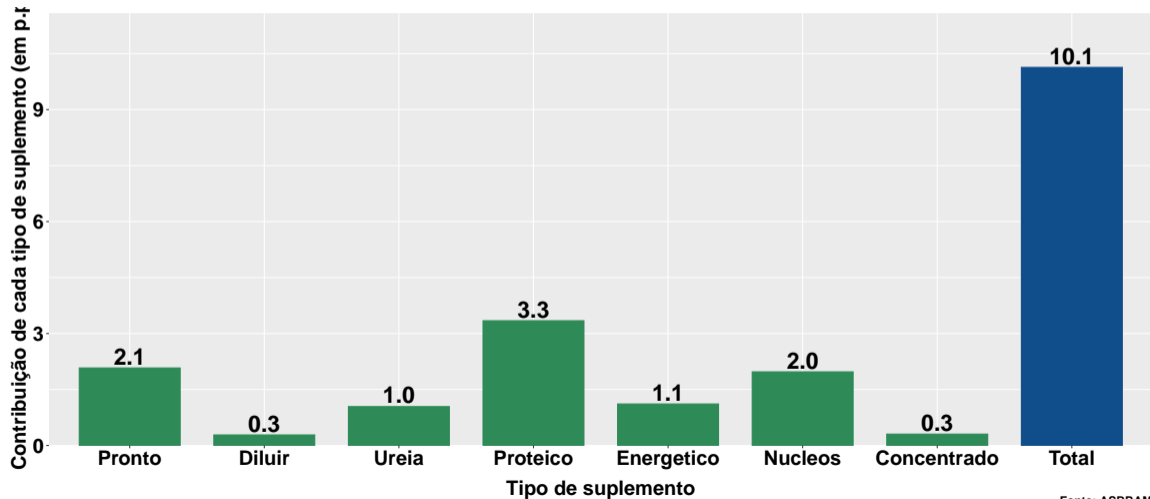


## Variação do volume de vendas acumulado no ano

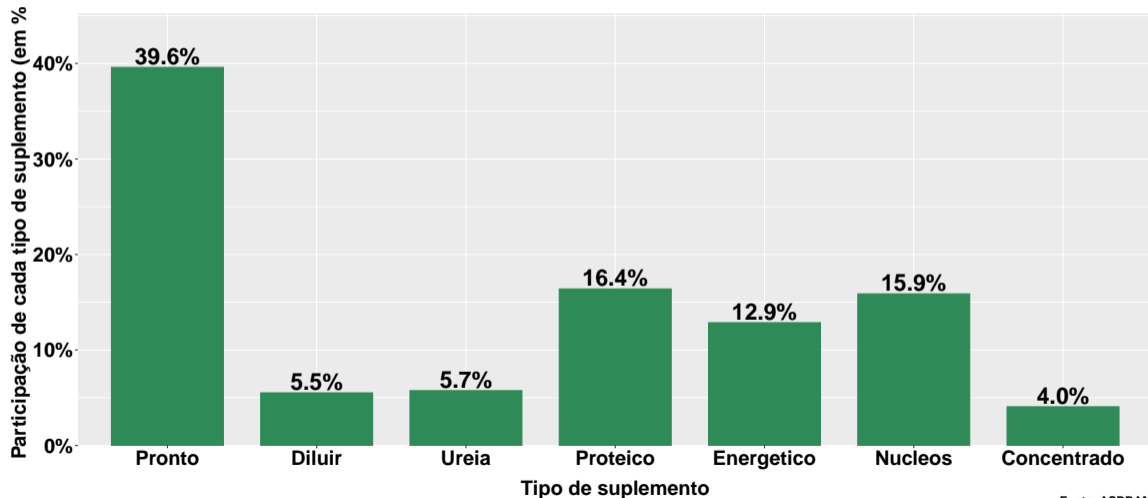


Fonte: ASBRAM

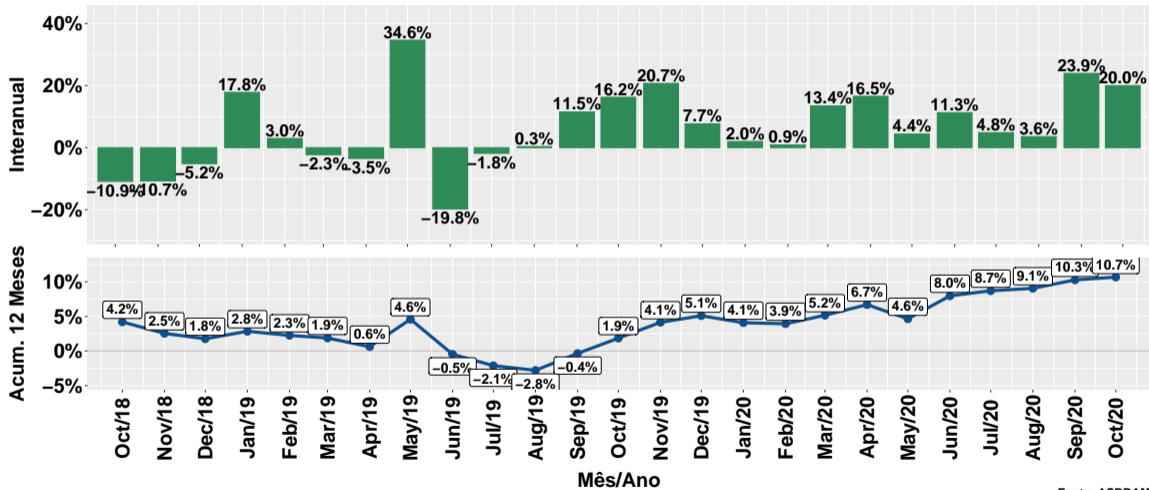
## Contribuição de cada suplemento para variação do volume de vendas acumulado no ano



## Participação de cada suplemento no volume total de vendas no mês

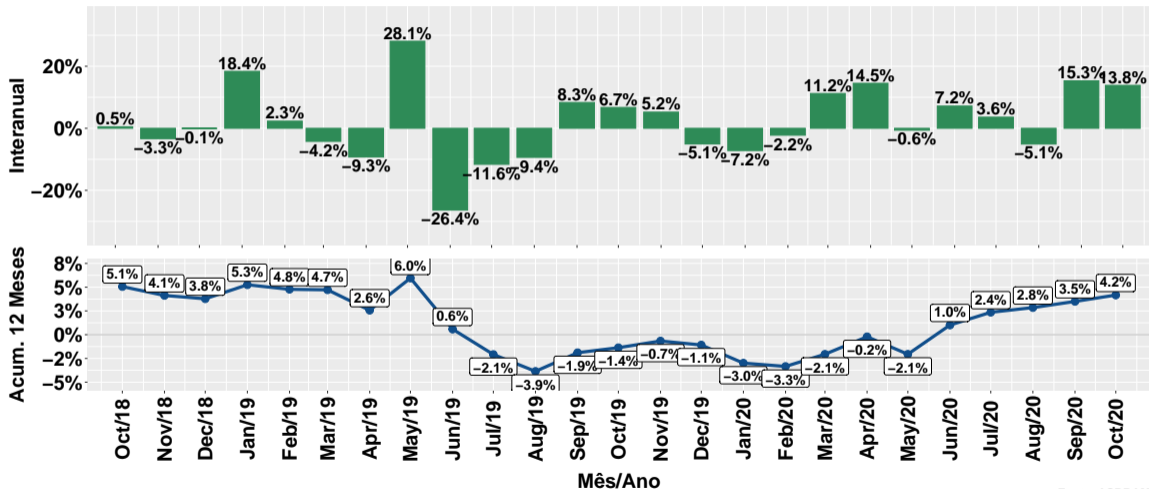


# Evolução do volume total de vendas



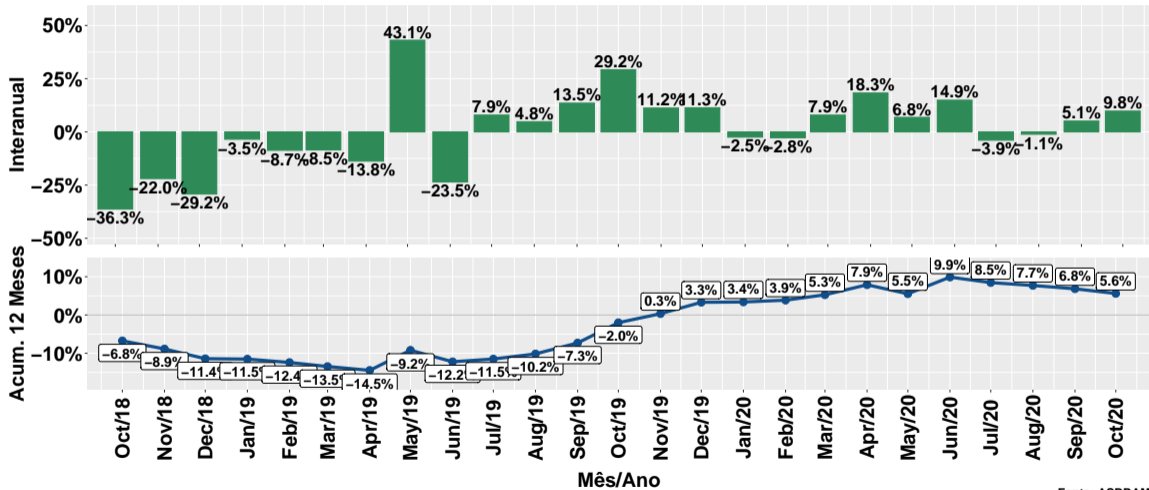
Fonte: ASBRAM

# Evolução do volume de vendas: Pronto para uso



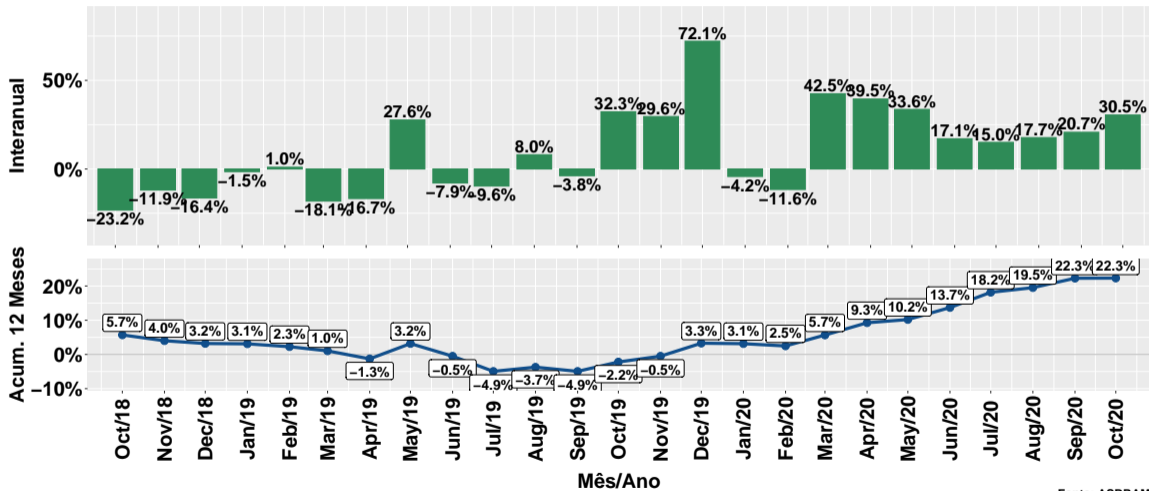
Fonte: ASBRAM

# Evolução do volume de vendas: Para diluir



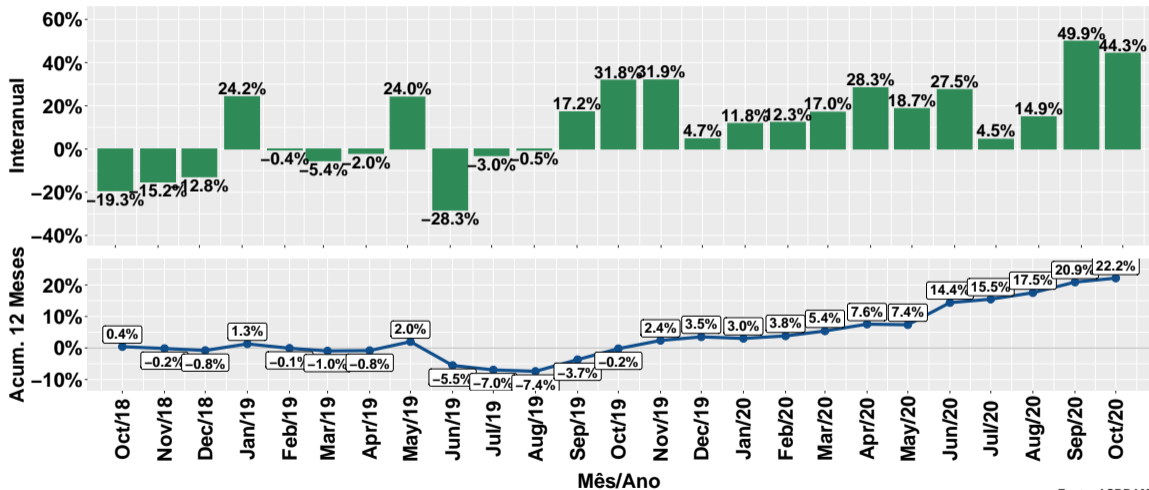
Fonte: ASBRAM

# Evolução do volume de vendas: Ureia



Fonte: ASBRAM

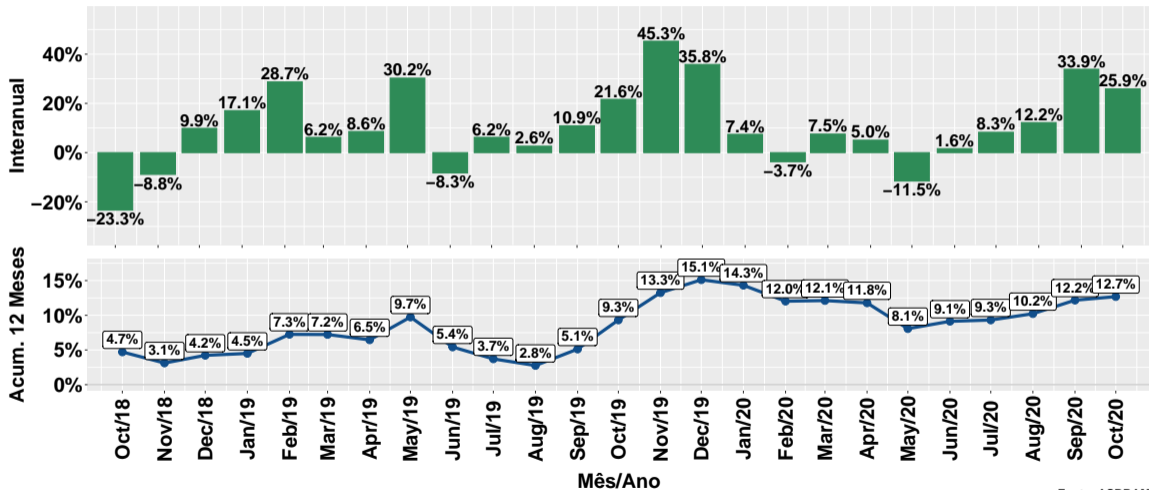
# Evolução do volume de vendas: Proteico



Fonte: ASBRAM

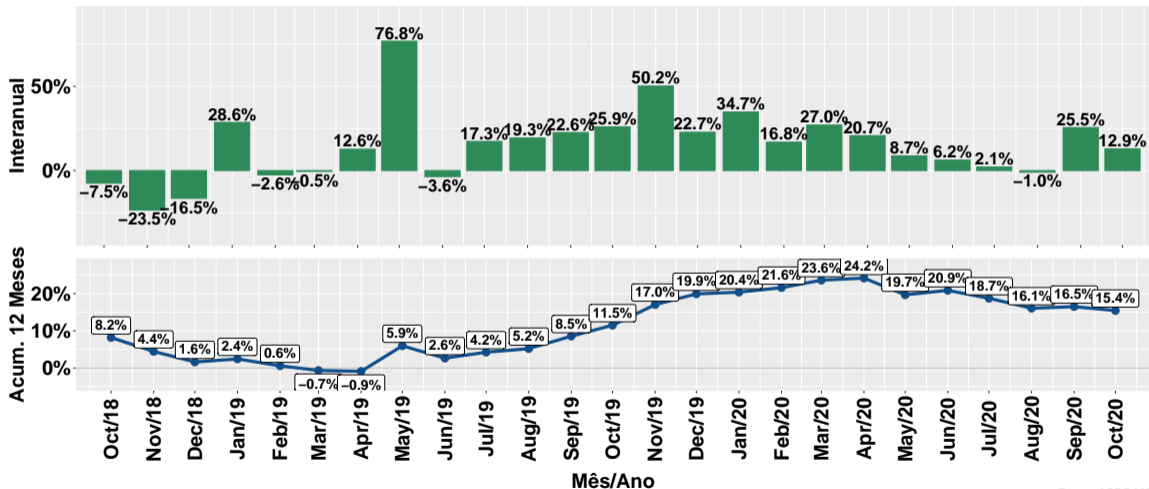


# Evolução do volume de vendas: Prot. energético



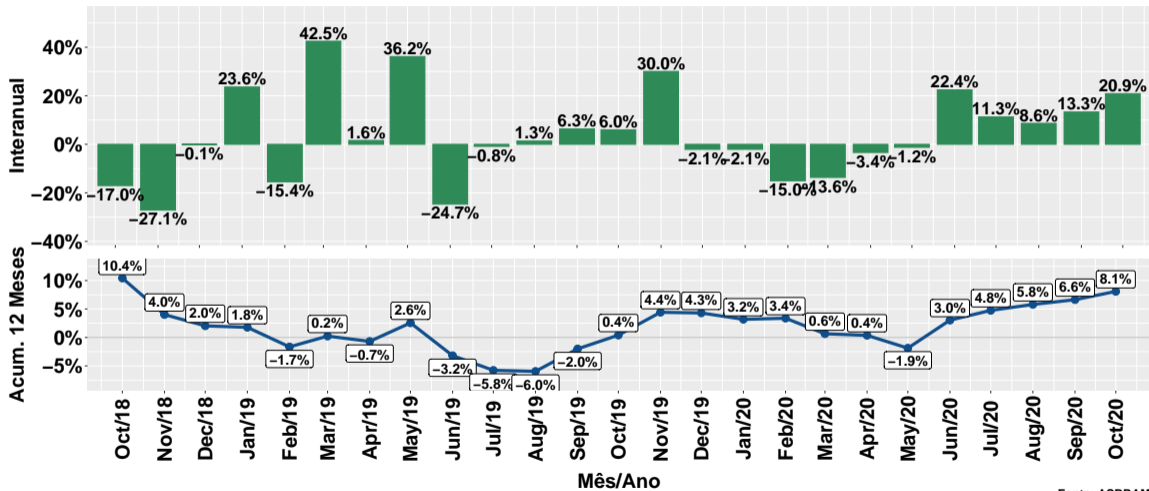
Fonte: ASBRAM

# Evolução do volume de vendas: Núcleos



Fonte: ASBRAM

# Evolução do volume de vendas: Concentrado



Fonte: ASBRAM

## Síntese de October/2020 (Parte 01)

	Vol. vendas <sup>1</sup>	Variação (%)			
		Mensal <sup>2</sup>	Interanual <sup>3</sup>	Acum. ano	12 meses
Pronto	94.4	3.2%	13.8%	5.0%	4.2%
Diluir	11.1	-19.1%	9.8%	4.9%	5.6%
Ureia	8.3	-38.4%	30.5%	19.7%	22.3%
Proteico	36.3	-20.6%	44.3%	22.7%	22.2%
Energetico	29.9	-1.8%	25.9%	8.5%	12.7%
Nucleos	34.4	-16.4%	12.9%	12.7%	15.4%
Concentrado	10.1	-12.2%	20.9%	7.3%	8.1%
<b>Total</b>	<b>224.5</b>	<b>-9.3%</b>	<b>20.0%</b>	<b>10.1%</b>	<b>10.7%</b>

Note: Fonte: ASBRAM

<sup>1</sup> Em mil toneladas <sup>2</sup> Mês/Mês anterior <sup>3</sup> Mês/Mesmo mês ano anterior

## Síntese de October/2020 (Parte 02)

	Contribuição (em p.p.)			
	Mensal <sup>2</sup>	Interanual <sup>3</sup>	Acum. ano	12 meses
Pronto	1.2	6.1	2.1	1.8
Diluir	-1.1	0.5	0.3	0.3
Ureia	-2.1	1.0	1.0	1.1
Proteico	-3.8	6.0	3.3	3.2
Energetico	-0.2	3.3	1.1	1.6
Nucleos	-2.7	2.1	2.0	2.3
Concentrado	-0.6	0.9	0.3	0.3
<b>Total</b>	<b>-9.3</b>	<b>20.0</b>	<b>10.1</b>	<b>10.7</b>

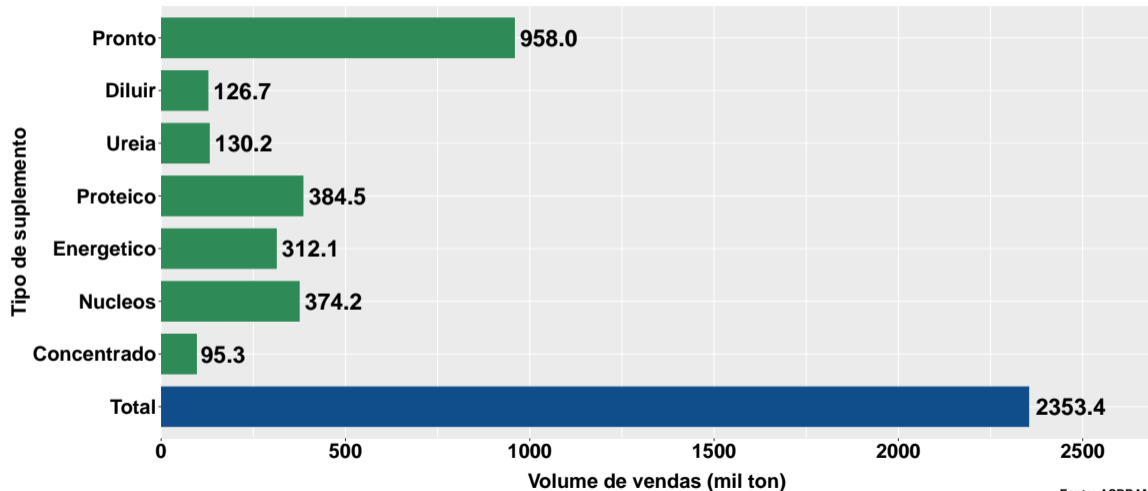
Note: Fonte: ASBRAM

<sup>1</sup> Em mil toneladas <sup>2</sup> Mês/Mês anterior <sup>3</sup> Mês/Mesmo mês ano anterior

## Section 2

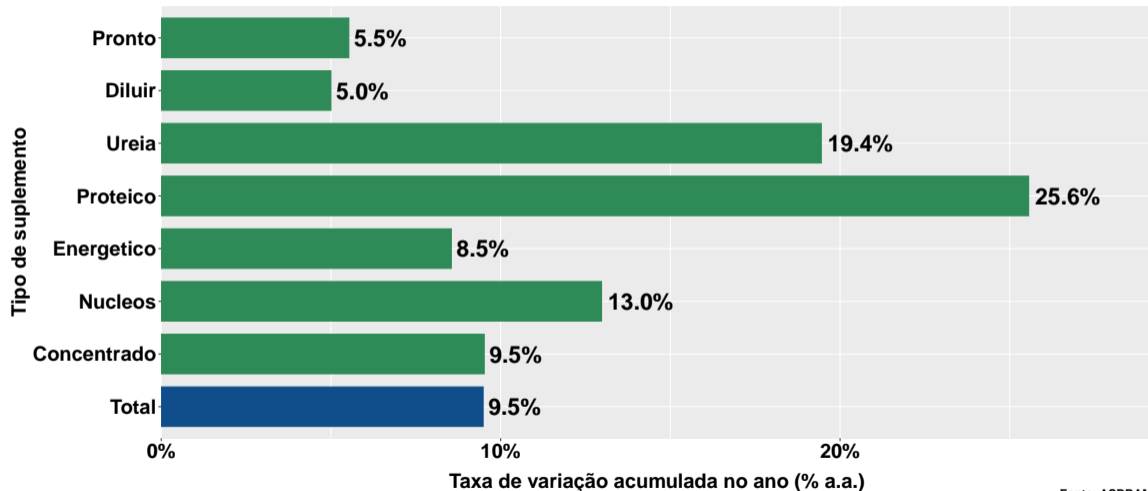
# Projeções para o final de 2020

# Cenário base para o volume de suplementos



Fonte: ASBRAM

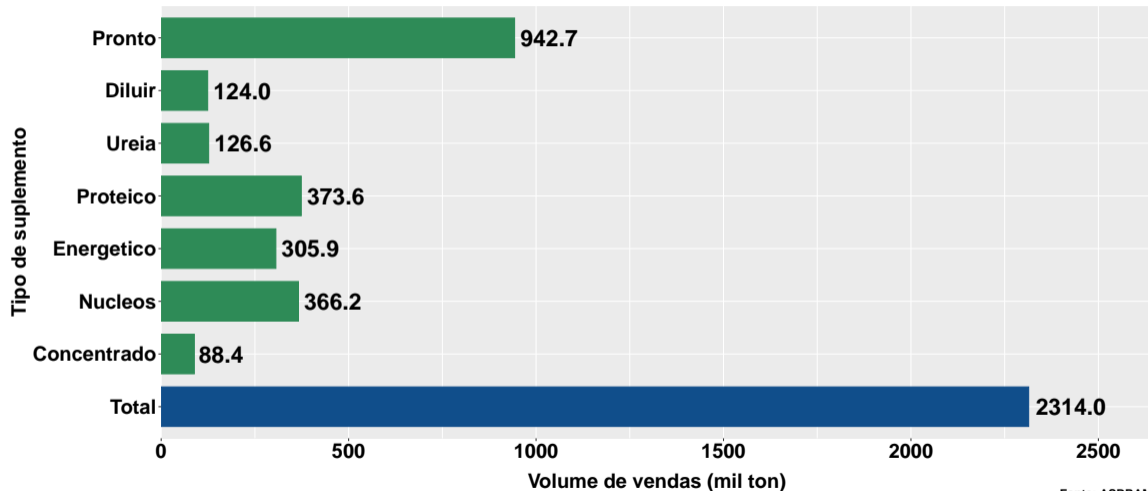
## Cenário base para a var. do volume de suplementos



Fonte: ASBRAM

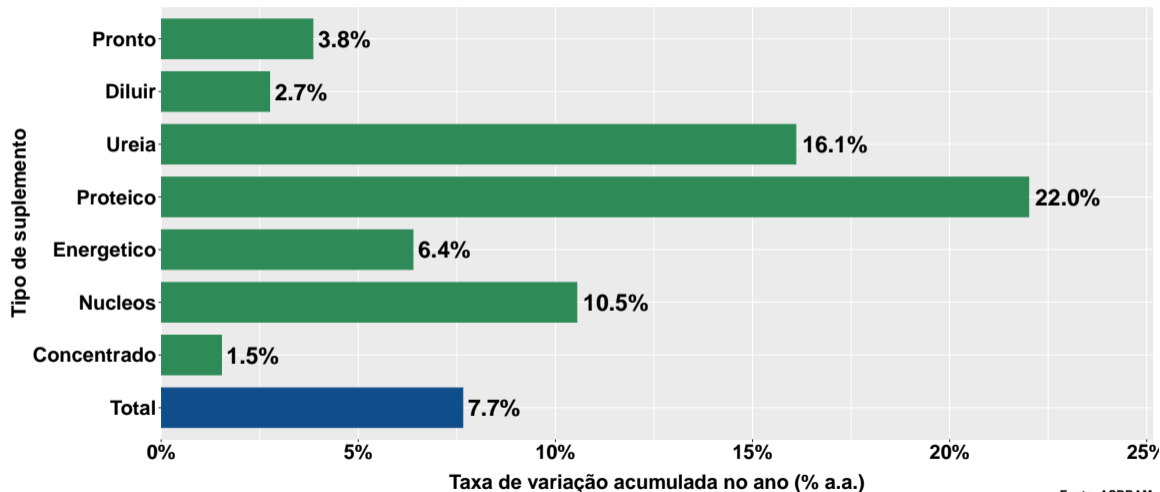


## Cenário pessimista para o volume de suplementos



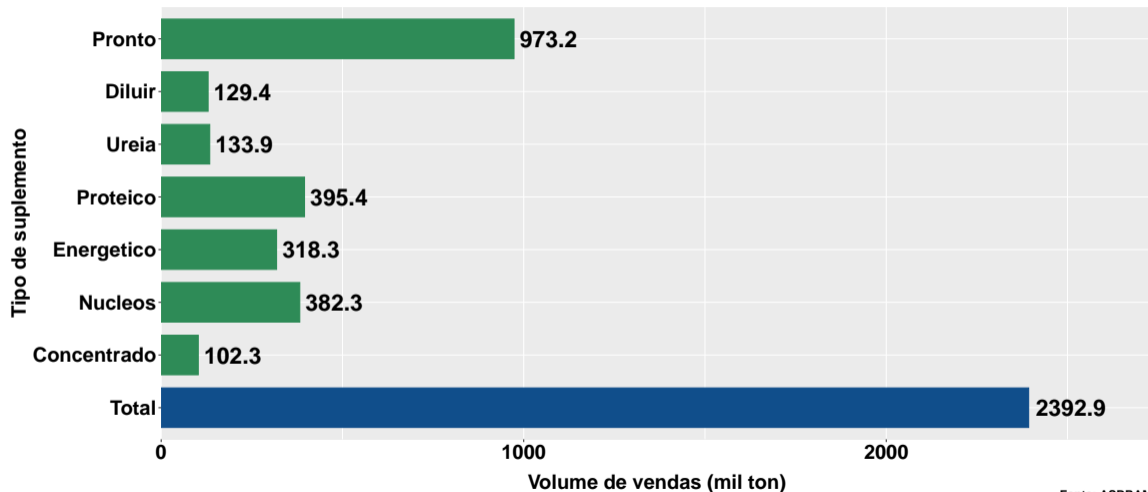
Fonte: ASBRAM

## Cenário pessimista para a var. do volume de suplementos



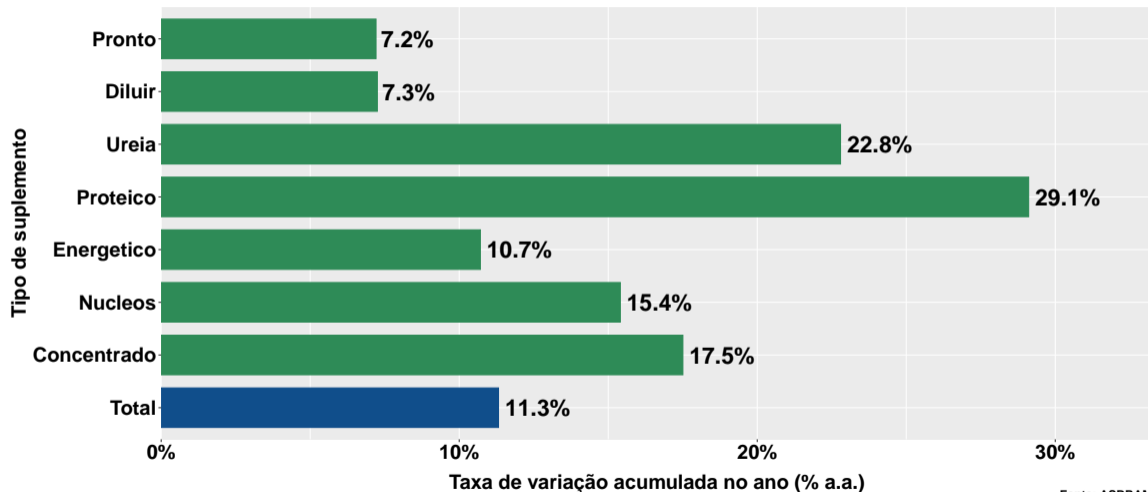
Fonte: ASBRAM

## Cenário otimista para o volume de suplementos



Fonte: ASBRAM

## Cenário otimista para a var. do volume de suplementos

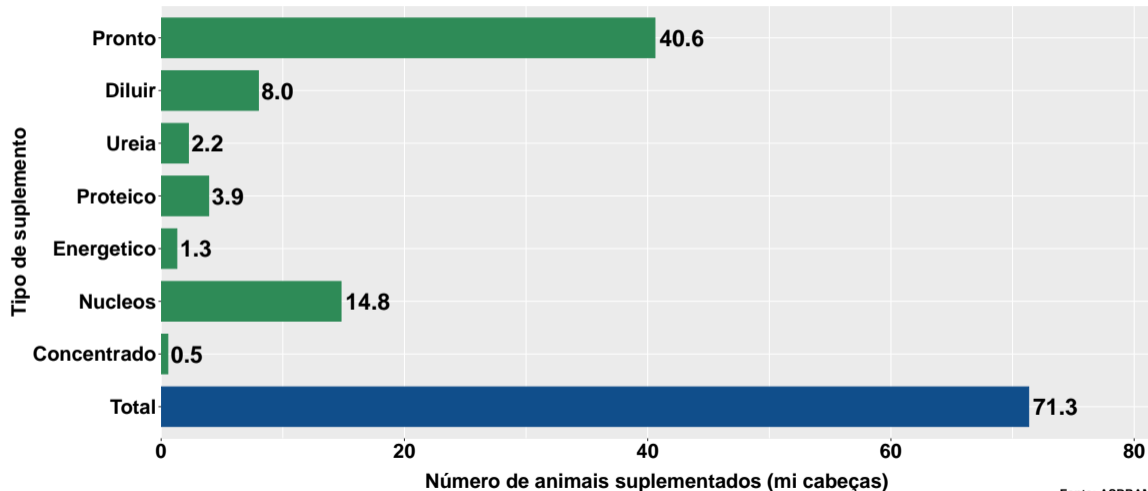


Fonte: ASBRAM

## Section 3

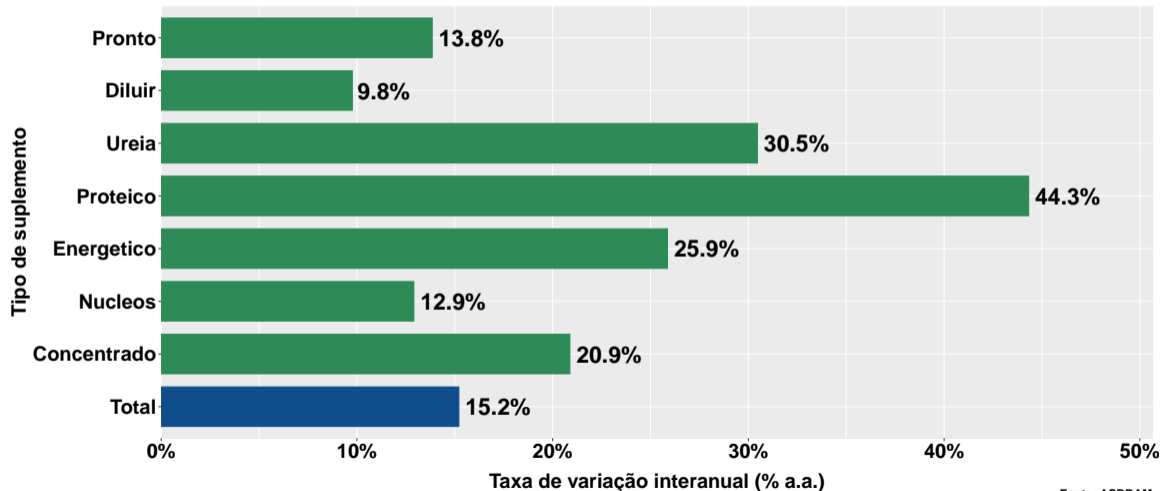
# Número de animais suplementados no Brasil

# Número de animais suplementados



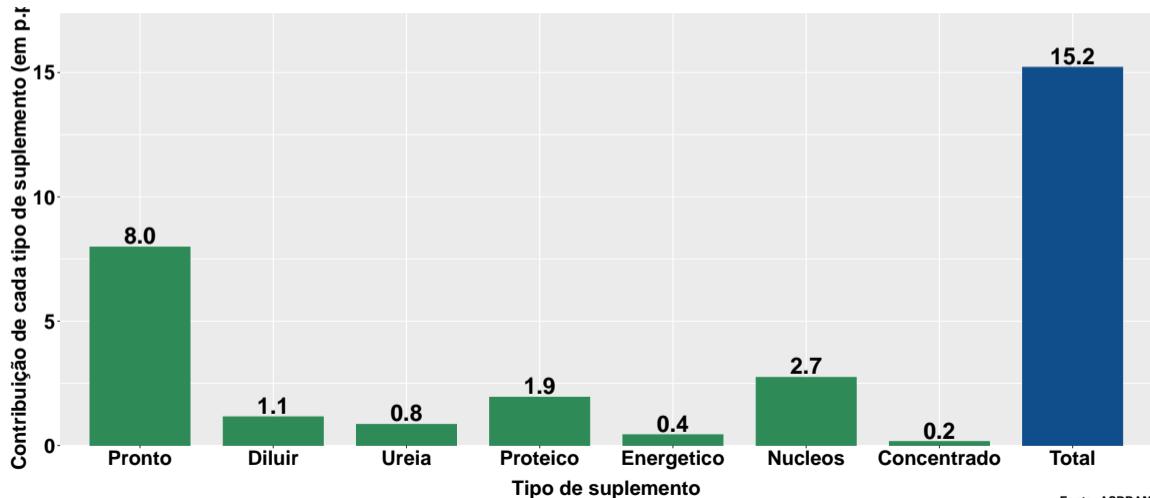
Fonte: ASBRAM

## Var. interanual do num. de animais suplementados



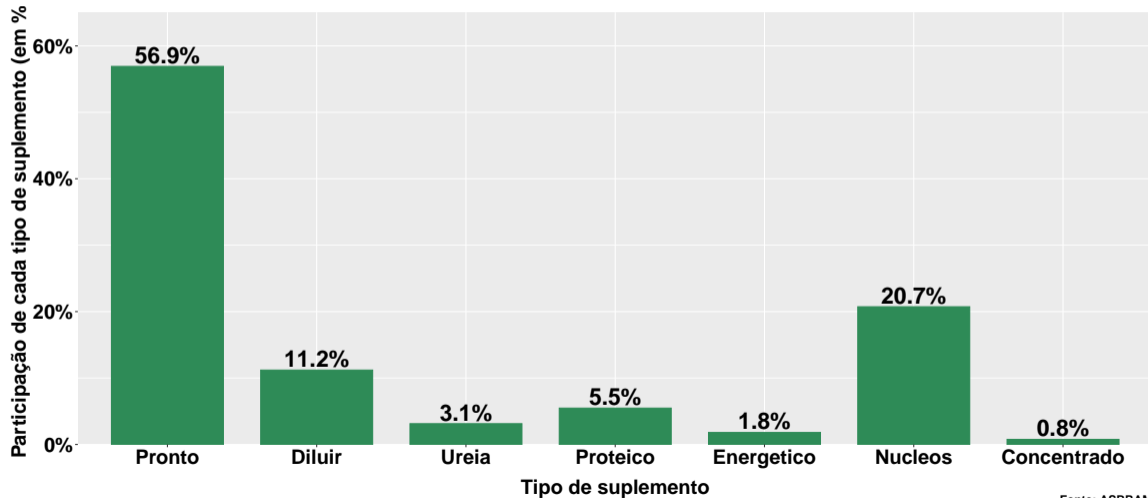
Fonte: ASBRAM

## Contribuição de cada suplemento para variação interanual do número de animais suplementados

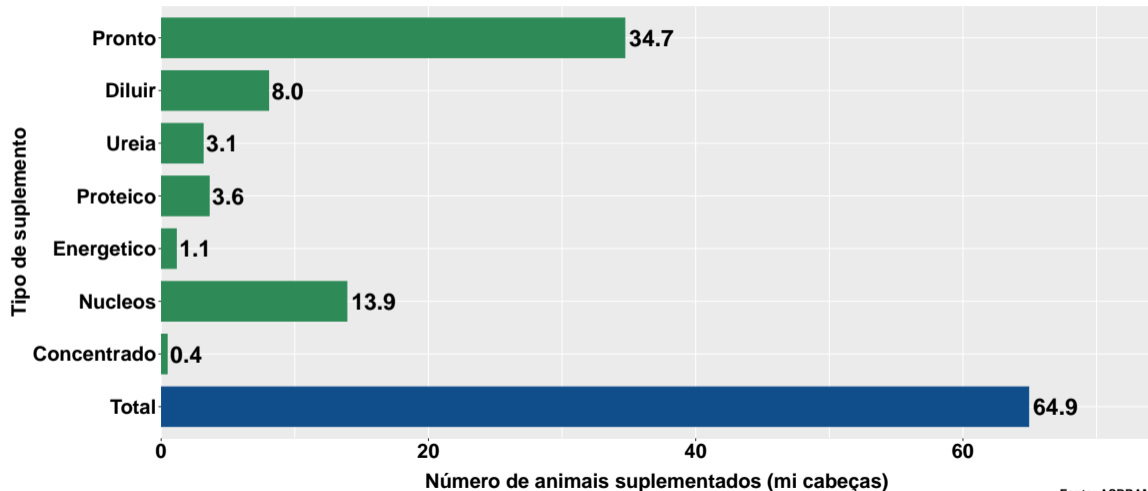




## Participação de cada suplemento no número de animais suplementados no mês

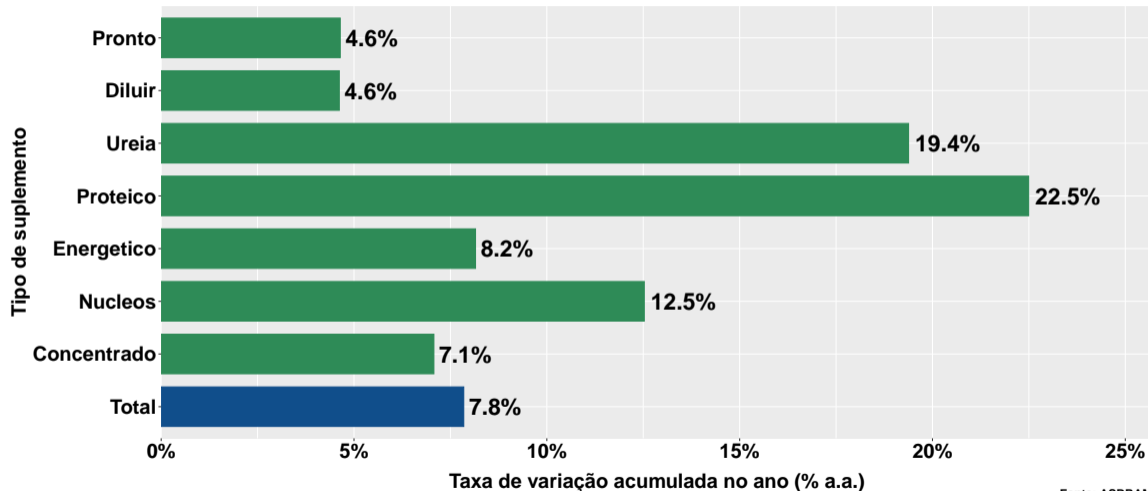


# Número de animais suplementados no ano



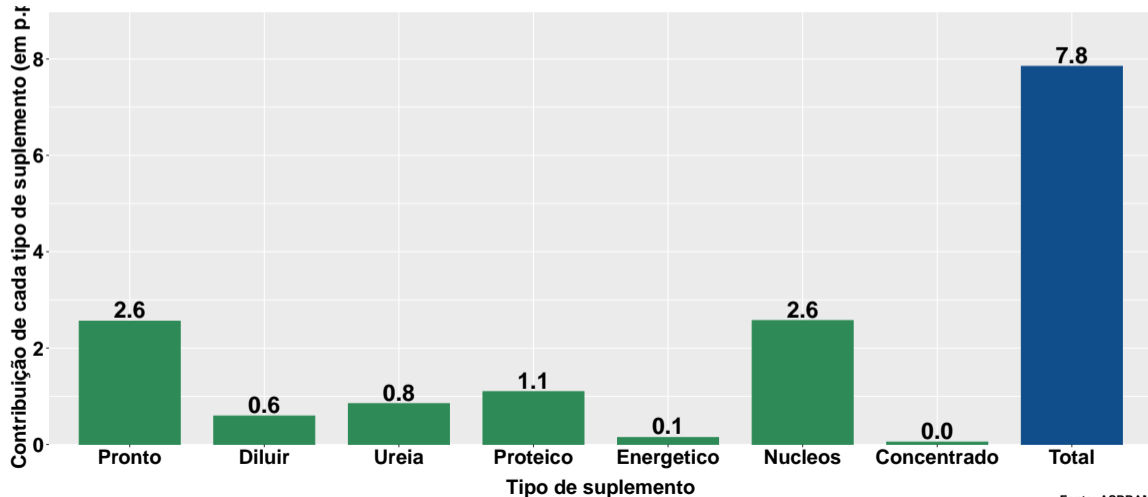
Fonte: ASBRAM

## Varição do num. de animais suplementados no ano

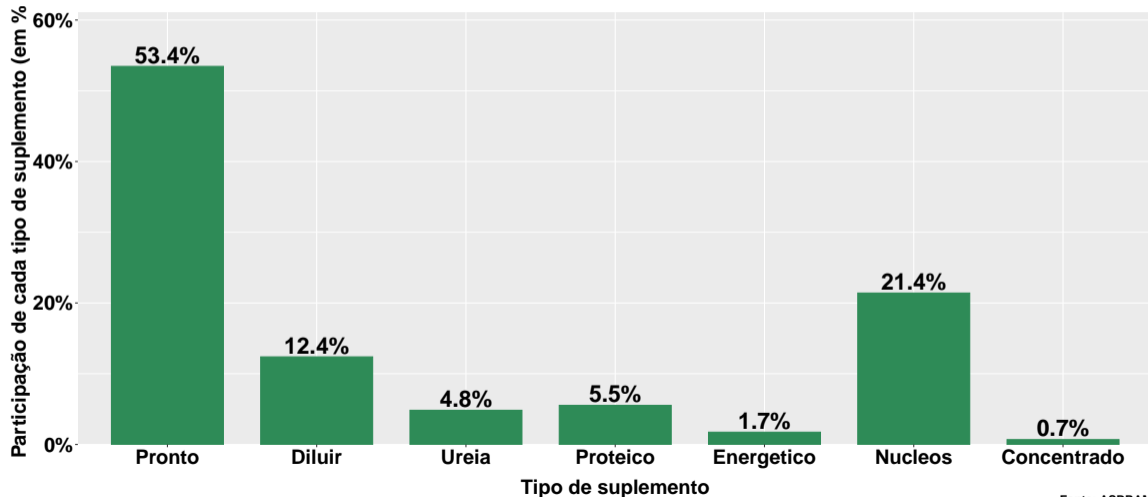


Fonte: ASBRAM

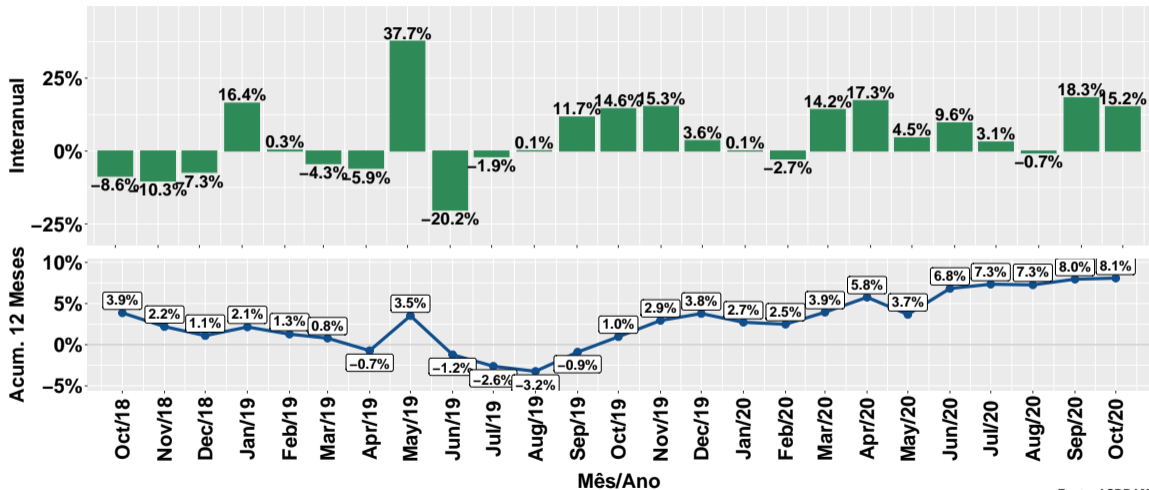
## Contribuição de cada suplemento para variação do número de animais suplementados no ano



## Participação de cada suplemento no número de animais suplementados no ano



## Evolução do número de animais suplementados



Fonte: ASBRAM

## Síntese de October/2020 (Parte 01)

	Num. animais <sup>1</sup>	Variação (%)			
		Mensal <sup>2</sup>	Interanual <sup>3</sup>	Acum. ano	12 meses
Pronto	40.6	-0.2%	13.8%	4.6%	3.9%
Diluir	8.0	-21.7%	9.8%	4.6%	5.4%
Ureia	2.2	-40.4%	30.5%	19.4%	22.0%
Proteico	3.9	-23.2%	44.3%	22.5%	22.0%
Energetico	1.3	-4.9%	25.9%	8.2%	12.4%
Nucleos	14.8	-19.1%	12.9%	12.5%	15.3%
Concentrado	0.5	-15.0%	20.9%	7.1%	7.9%
<b>Total</b>	<b>71.3</b>	<b>-10.8%</b>	<b>15.2%</b>	<b>7.8%</b>	<b>8.1%</b>

Note: Fonte: ASBRAM

<sup>1</sup> Milhões de cabeças <sup>2</sup> Mês/Mês anterior <sup>3</sup> Mês/Mesmo mês ano anterior

## Síntese de October/2020 (Parte 02)

	Contribuição (em p.p.)			
	Mensal <sup>2</sup>	Interanual <sup>3</sup>	Acum. ano	12 meses
Pronto	-0.1	8.0	2.6	2.2
Diluir	-2.8	1.1	0.6	0.7
Ureia	-1.9	0.8	0.8	0.9
Proteico	-1.5	1.9	1.1	1.0
Energetico	-0.1	0.4	0.1	0.2
Nucleos	-4.4	2.7	2.6	3.0
Concentrado	-0.1	0.2	0.0	0.1
<b>Total</b>	<b>-10.8</b>	<b>15.2</b>	<b>7.8</b>	<b>8.1</b>

*Note:* Fonte: ASBRAM

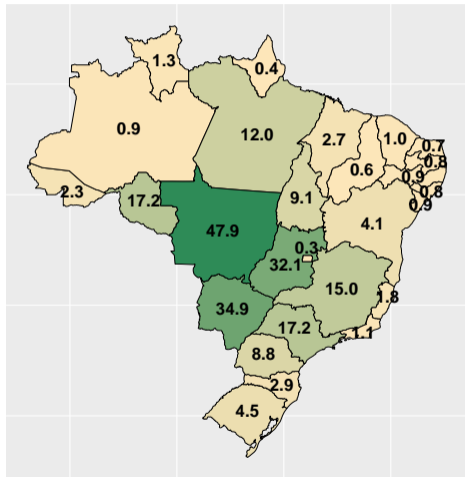
<sup>1</sup> Milhões de cabeças <sup>2</sup> Mês/Mês anterior <sup>3</sup> Mês/Mesmo mês ano anterior



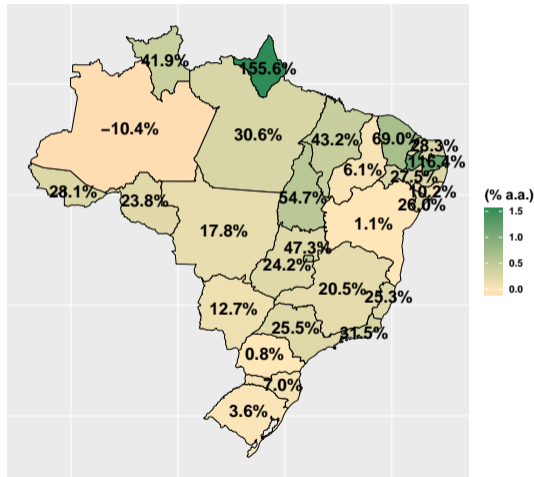
## Section 4

# Desempenho por Unidade da Federação (UF)

# Volume total (e var. interanual) de vendas de suplementos no mês



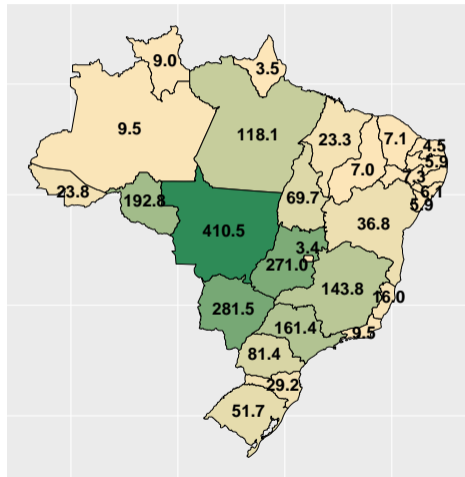
Mil ton.  
40  
30  
20  
10



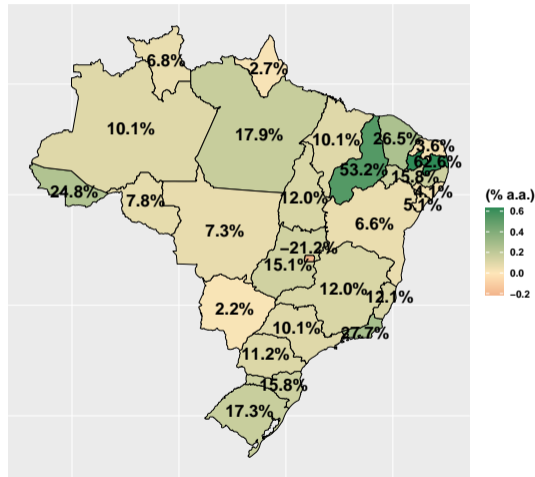
(% a.a.)  
1.5  
1.0  
0.5  
0.0

Fonte: ASBRAM

# Volume total (e var.) de vendas de suplementos no ano



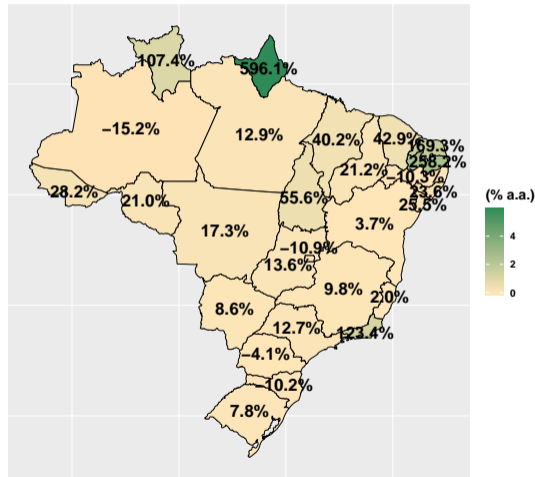
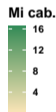
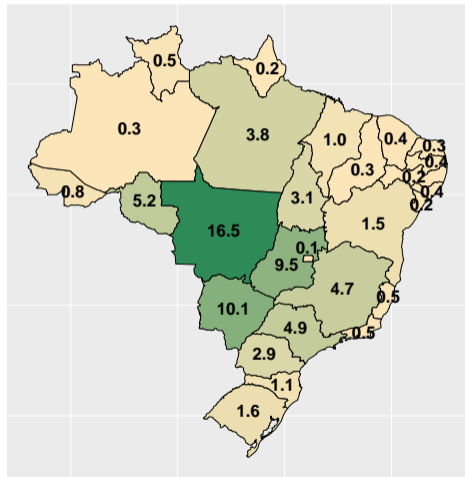
Mil ton.  
400  
300  
200  
100



(% a.a.)  
0.6  
0.4  
0.2  
0.0  
-0.2

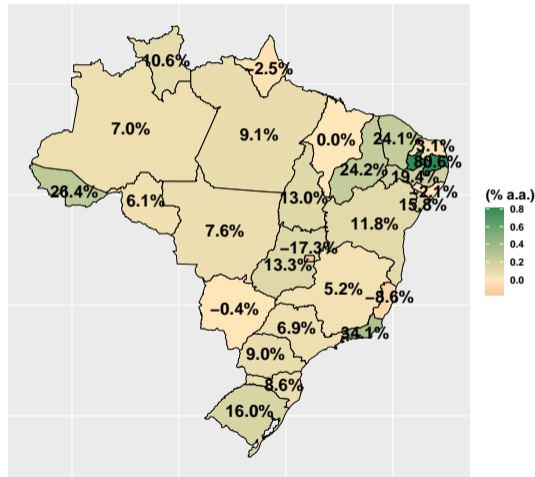
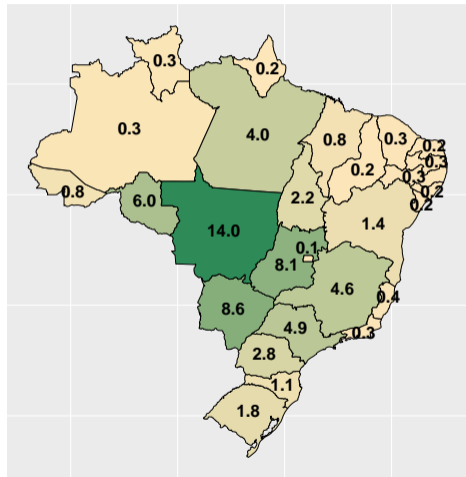
Fonte: ASBRAM

# Número (e var. interanual) de animais suplementados no mês



Fonte: ASBRAM

# Número (e var.) de animais suplementados no ano



Fonte: ASBRAM