

# Projeções para os próximos 06 meses

ASBRAM

De Out/2020 a Mar/2021

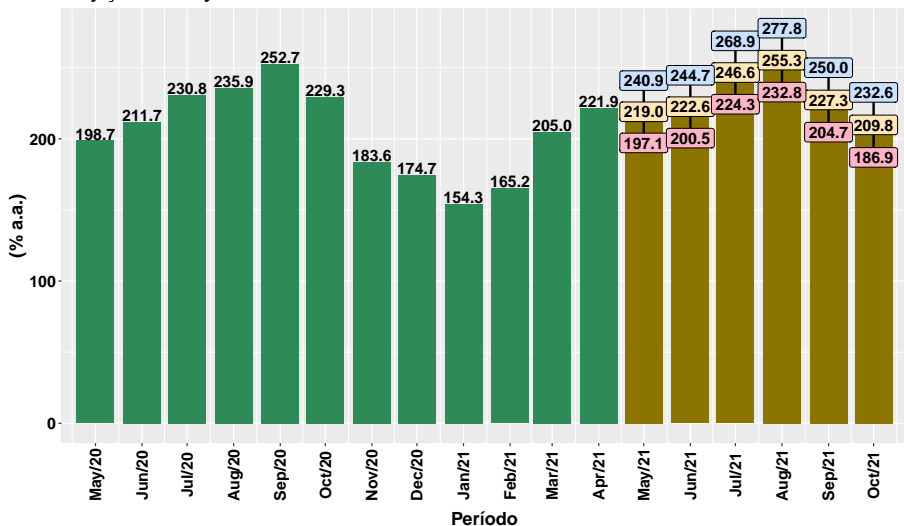
- 1 Projeções para o volume de vendas
- 2 Projeções para as variações interanuais
- 3 Projeções para as variações acumuladas em 12 meses
- 4 Síntese das projeções por mês
- 5 Síntese das projeções por suplemento

## Section 1

# Projeções para o volume de vendas

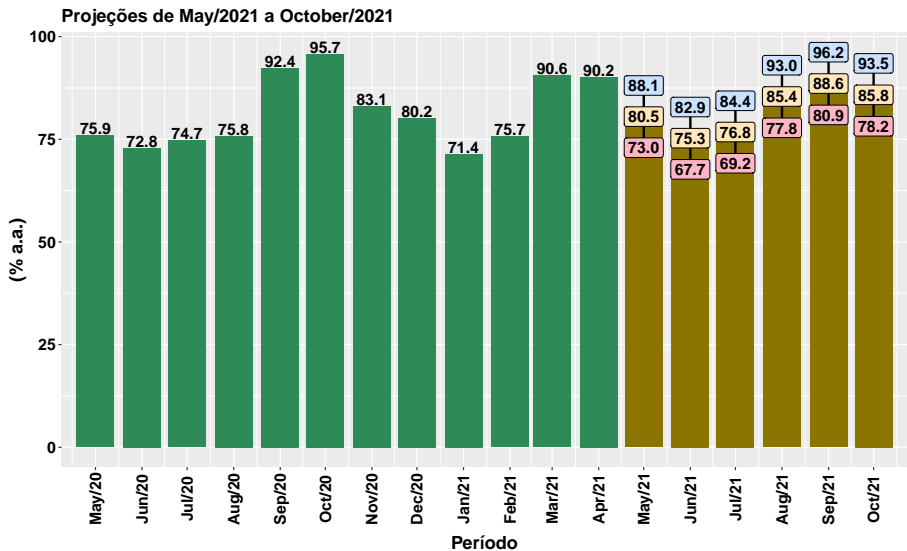
# Volume total de suplementos

Projeções de May/2021 a October/2021



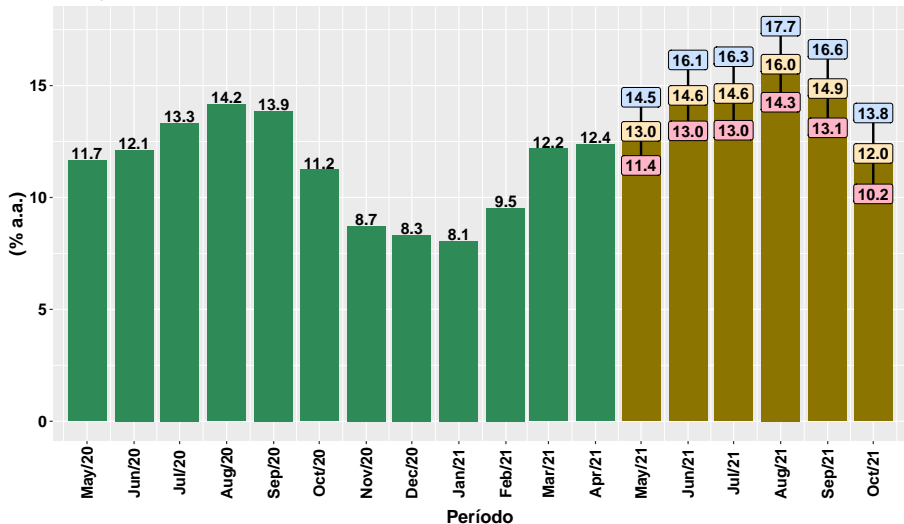
Fonte: ASBRAM

# Suplemento mineral pronto para uso



# Suplemento Mineral para Diluir

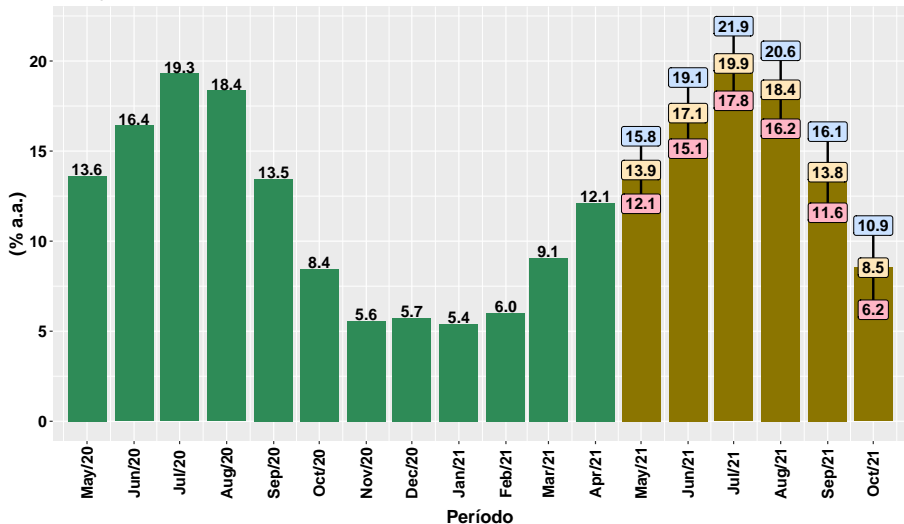
Projeções de May/2021 a October/2021



Fonte: ASBRAM

# Suplemento mineral com ureia

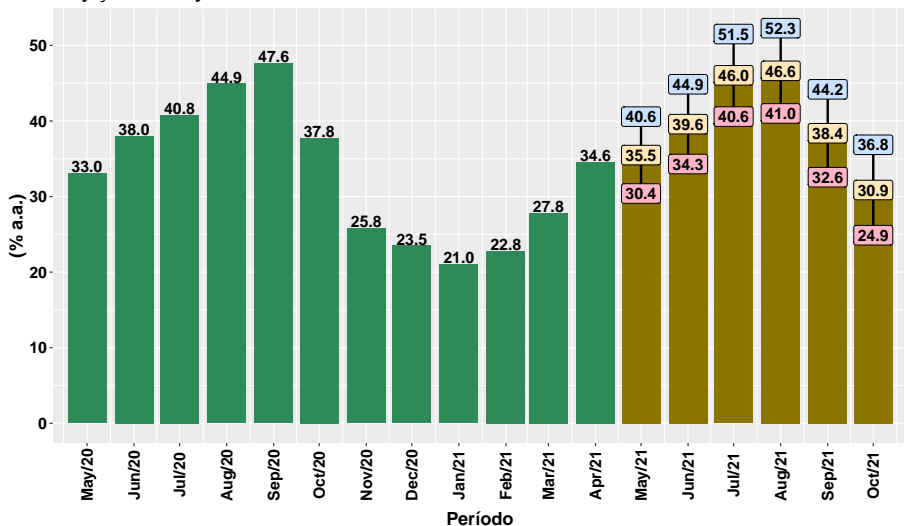
Projeções de May/2021 a October/2021



Fonte: ASBRAM

# Suplemento mineral proteico

Projeções de May/2021 a October/2021

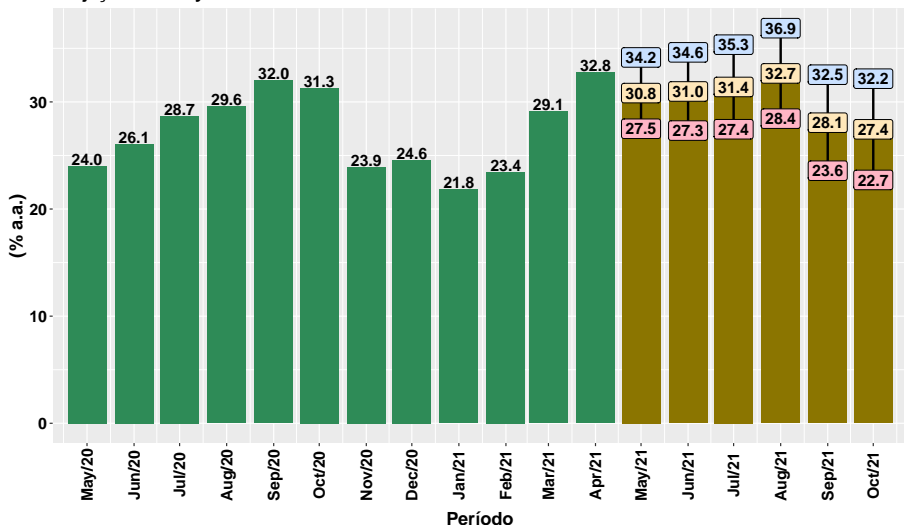


Fonte: ASBRAM



# Suplemento mineral proteico energético

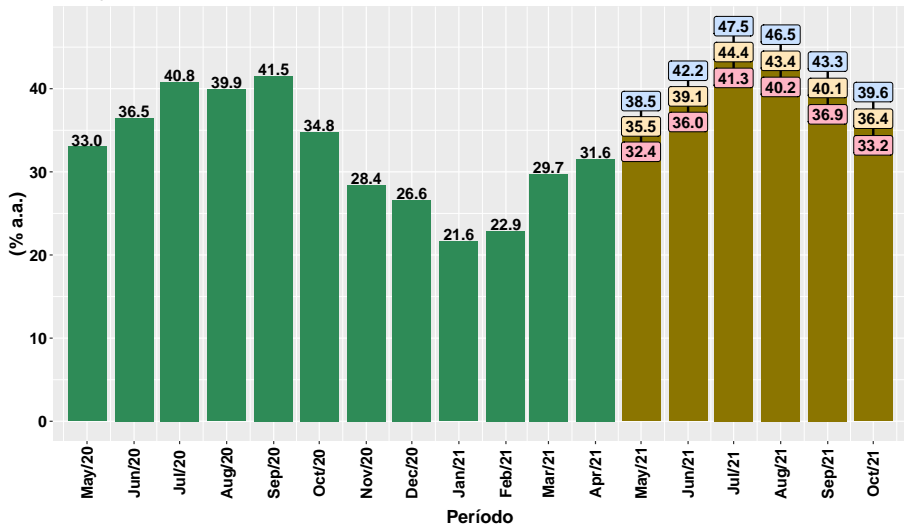
Projeções de May/2021 a October/2021



Fonte: ASBRAM

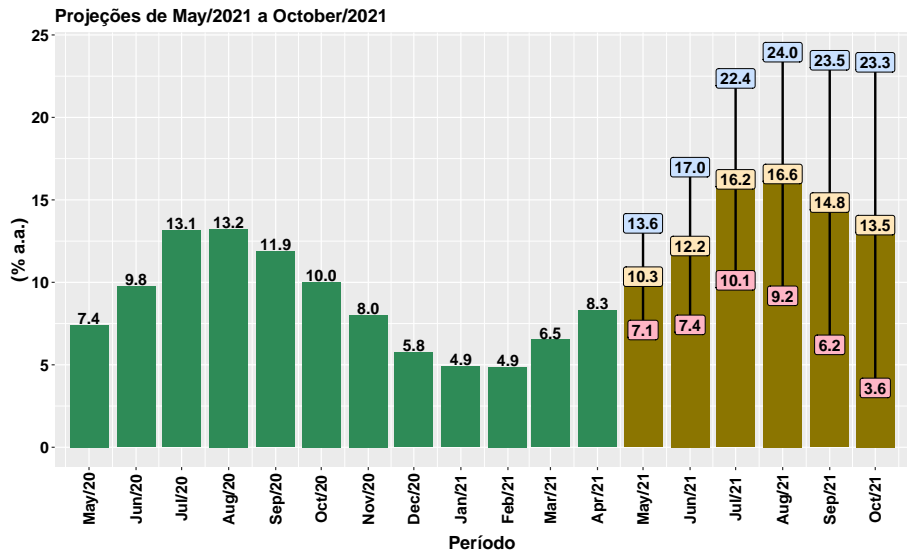
# Núcleos

## Projeções de May/2021 a October/2021



Fonte: ASBRAM

# Suplemento mineral concentrado



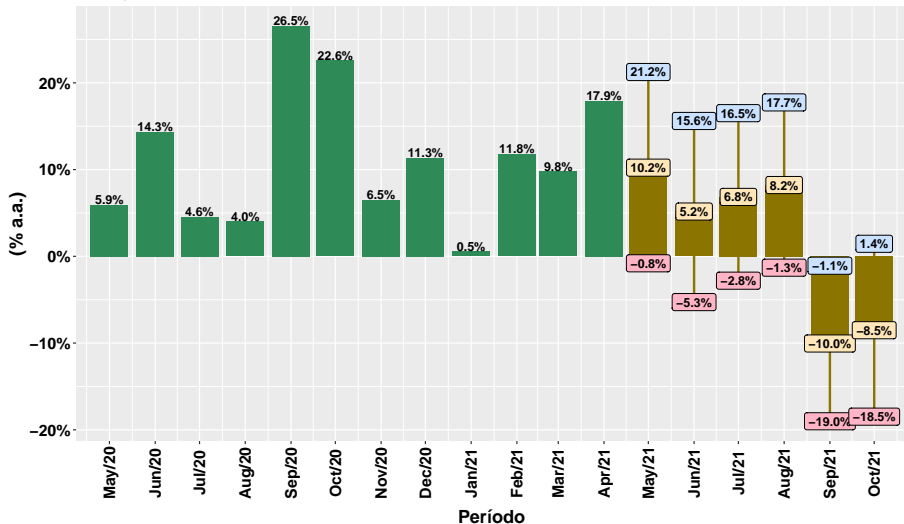
Fonte: ASBRAM

## Section 2

# Projeções para as variações interanuais

# Volume total de suplementos

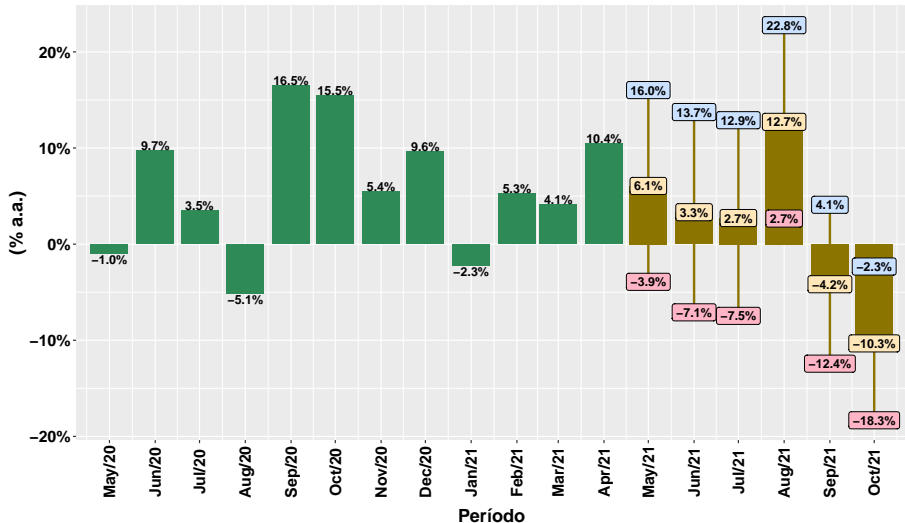
## Projeções de May/2021 a October/2021



Fonte: ASBRAM

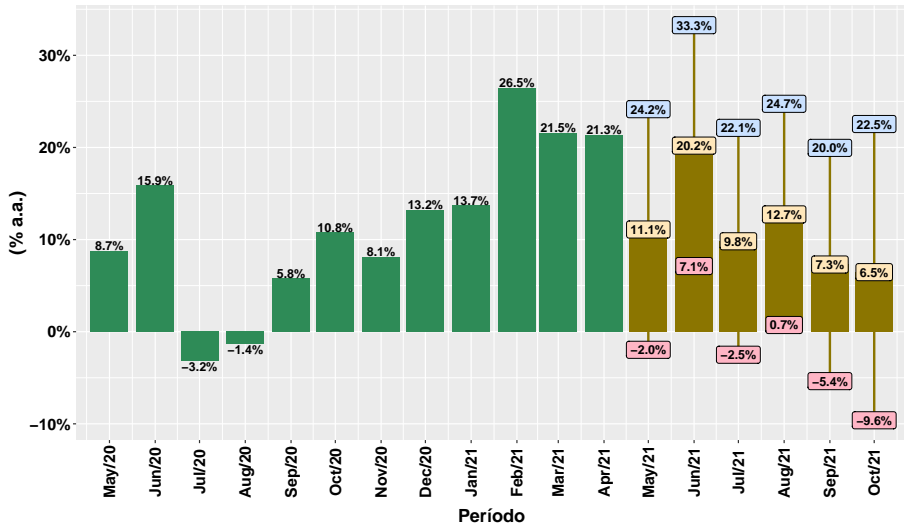
# Suplemento mineral pronto para uso

## Projeções de May/2021 a October/2021



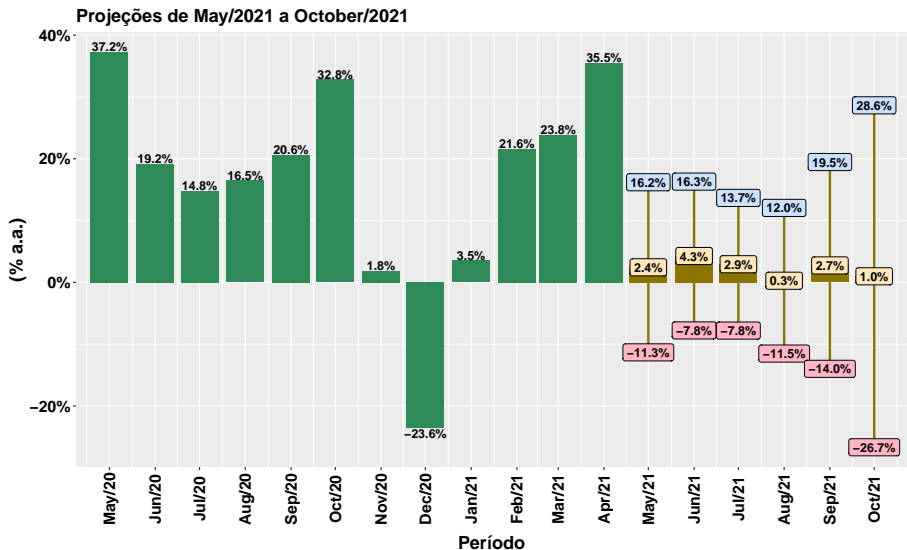
# Suplemento Mineral para Diluir

## Projeções de May/2021 a October/2021



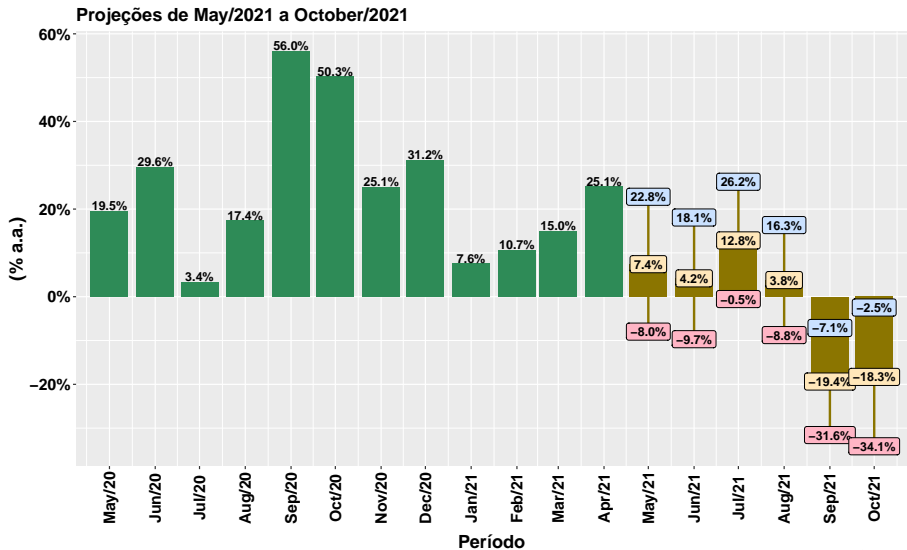
Fonte: ASBRAM

# Suplemento mineral com ureia



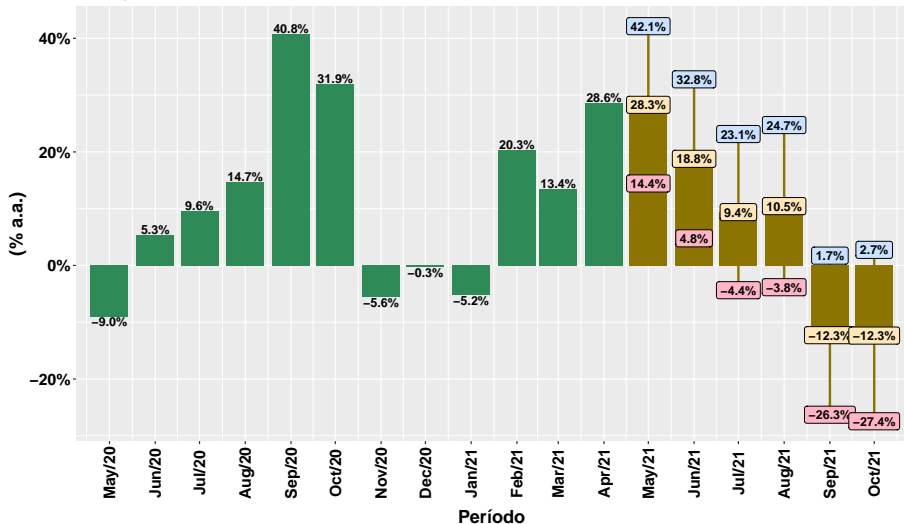


# Suplemento mineral proteico



# Suplemento mineral proteico energético

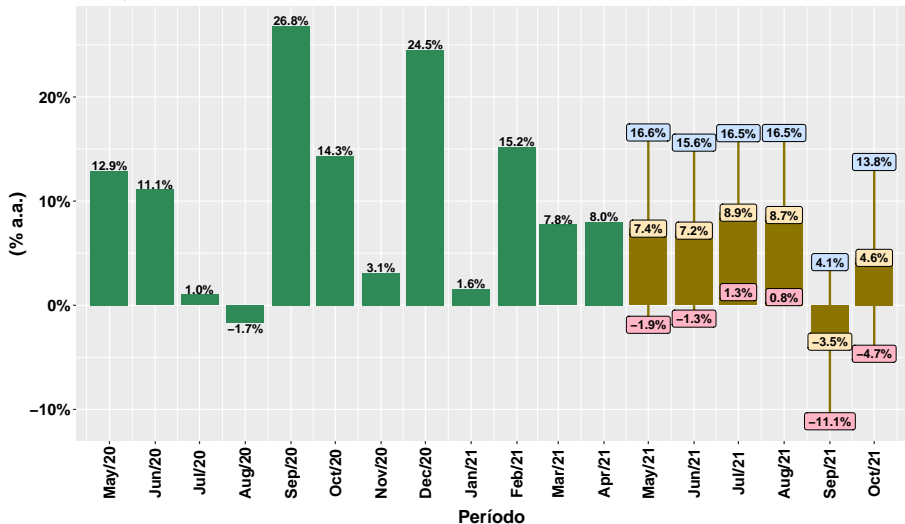
Projeções de May/2021 a October/2021



Fonte: ASBRAM

# Núcleos

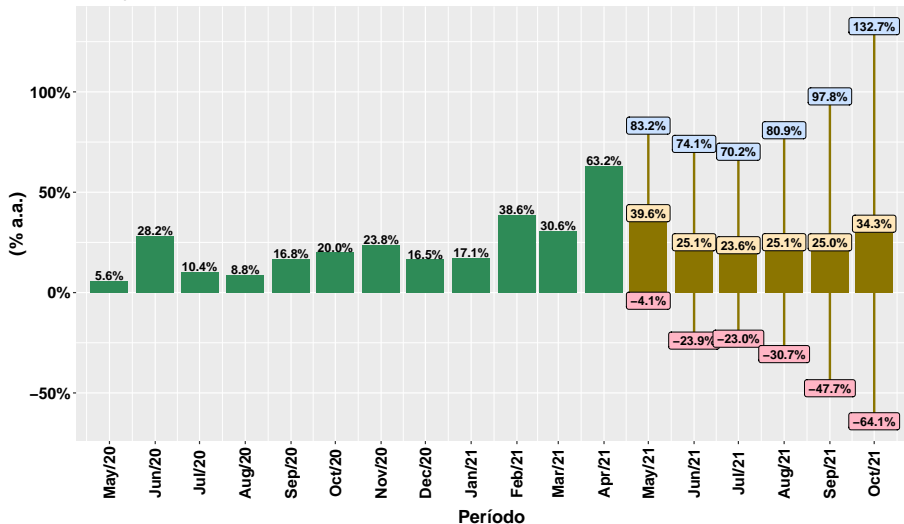
## Projeções de May/2021 a October/2021



Fonte: ASBRAM

# Suplemento mineral concentrado

## Projeções de May/2021 a October/2021

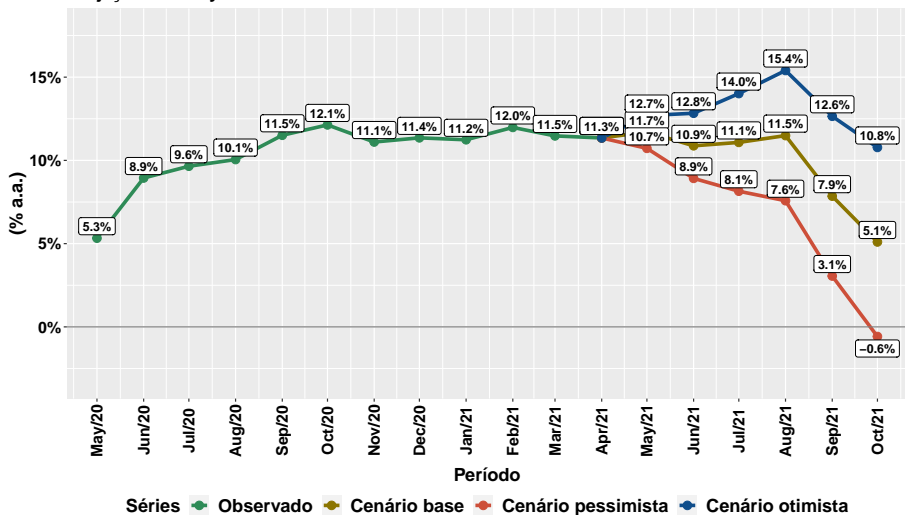


## Section 3

# Projeções para as variações acumuladas em 12 meses

# Volume total de suplementos

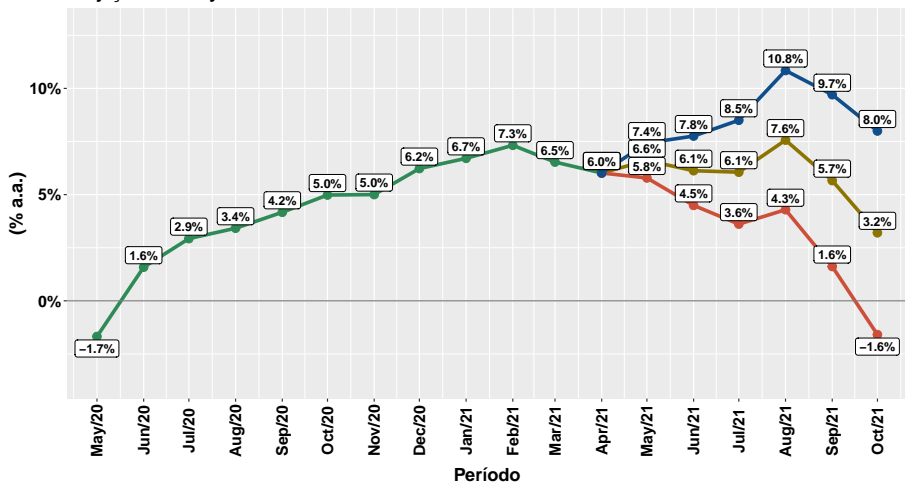
Projeções de May/2021 a October/2021



Fonte: ASBRAM

# Suplemento mineral pronto para uso

Projeções de May/2021 a October/2021

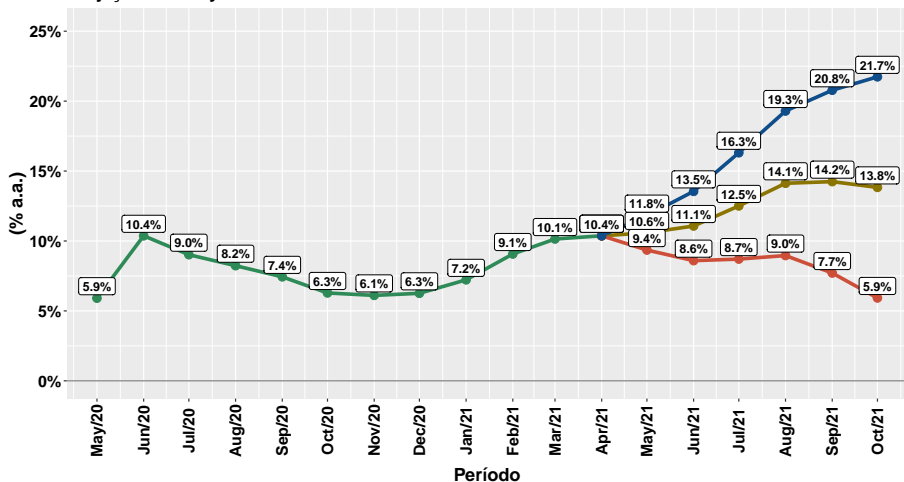


Séries ■ Observado ■ Cenário base ■ Cenário pessimista ■ Cenário otimista

Fonte: ASBRAM

# Suplemento Mineral para Diluir

Projeções de May/2021 a October/2021



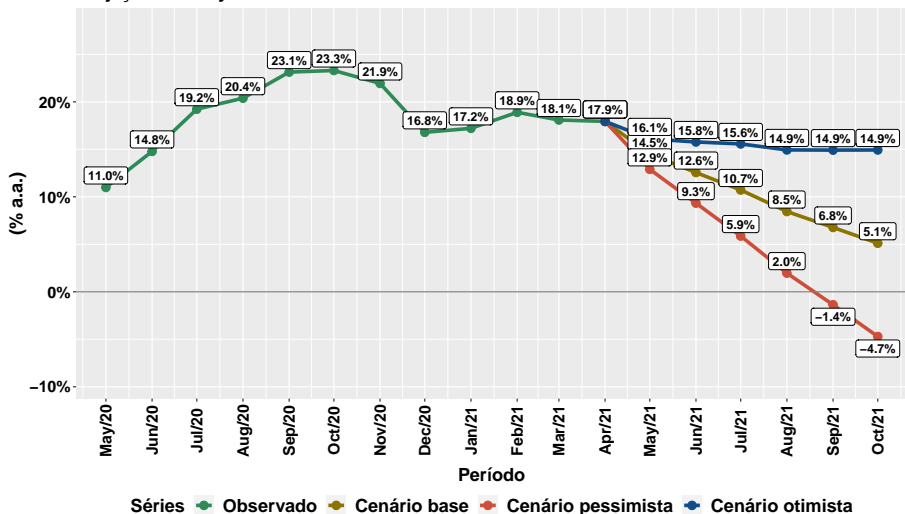
Séries ■ Observado ■ Cenário base ■ Cenário pessimista ■ Cenário otimista

Fonte: ASBRAM



# Suplemento mineral com ureia

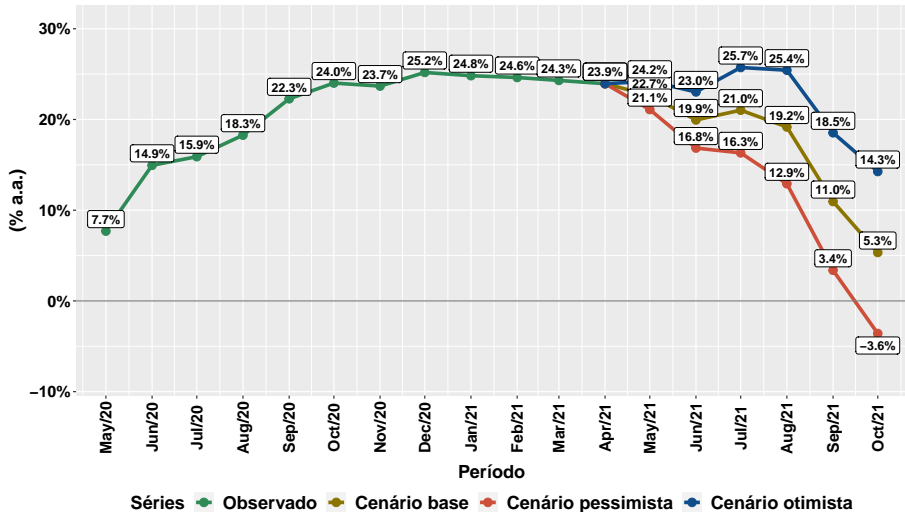
Projeções de May/2021 a October/2021



Fonte: ASBRAM

# Suplemento mineral proteico

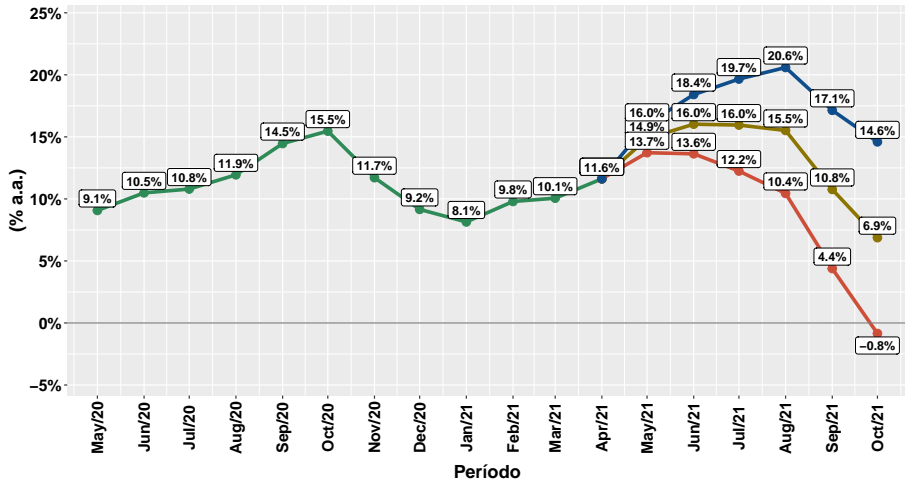
## Projeções de May/2021 a October/2021



Fonte: ASBRAM

# Suplemento mineral proteico energético

Projeções de May/2021 a October/2021

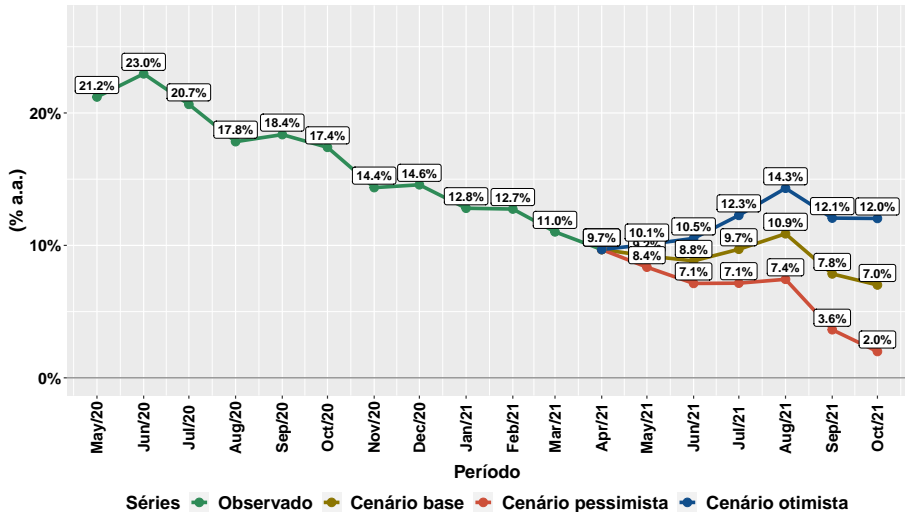


Séries ■ Observado ■ Cenário base ■ Cenário pessimista ■ Cenário otimista

Fonte: ASBRAM

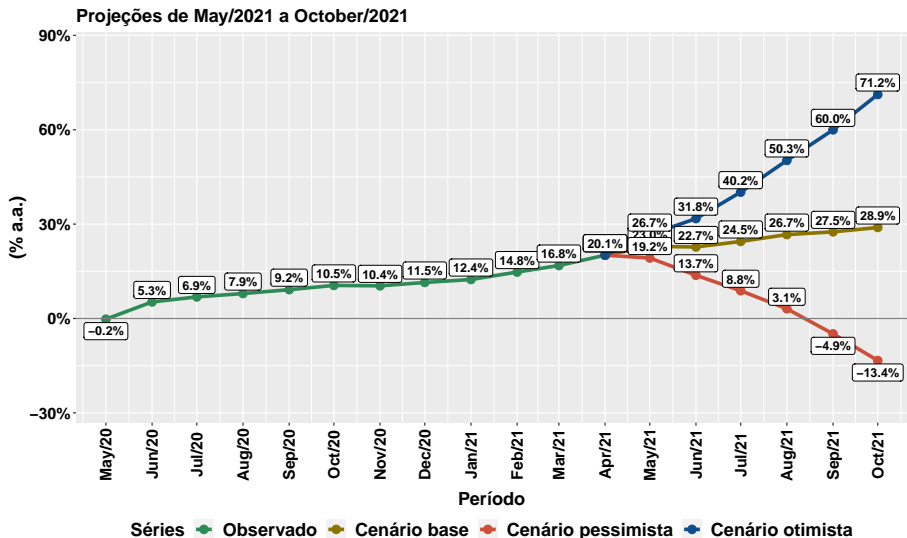
# Núcleos

## Projeções de May/2021 a October/2021



Fonte: ASBRAM

# Suplemento mineral concentrado



Fonte: ASBRAM

## Section 4

# Síntese das projeções por mês

# Projeções para May/2021

Suplemento	Volume (mil ton.)			Var. interanual <sup>1</sup> (% a.a.)			Var. 12 meses <sup>2</sup> (% a.a.)		
	Base	Pessimista	Otimista	Base	Pessimista	Otimista	Base	Pessimista	Otimista
Pronto	<b>80.5</b>	73.0	88.1	<b>6.1</b>	-3.9	16.0	<b>6.6</b>	5.8	7.4
Diluir	<b>13.0</b>	11.4	14.5	<b>11.1</b>	-2.0	24.2	<b>10.6</b>	9.4	11.8
Ureia	<b>13.9</b>	12.1	15.8	<b>2.4</b>	-11.3	16.2	<b>14.5</b>	12.9	16.1
Proteico	<b>35.5</b>	30.4	40.6	<b>7.4</b>	-8.0	22.8	<b>22.7</b>	21.1	24.2
Energetico	<b>30.8</b>	27.5	34.2	<b>28.3</b>	14.4	42.1	<b>14.9</b>	13.7	16.0
Nucleos	<b>35.5</b>	32.4	38.5	<b>7.4</b>	-1.9	16.6	<b>9.2</b>	8.4	10.1
Concentrado	<b>10.3</b>	7.1	13.6	<b>39.6</b>	-4.1	83.2	<b>23.0</b>	19.2	26.7
Total	<b>219.0</b>	197.1	240.9	<b>10.2</b>	-0.8	21.2	<b>11.7</b>	10.7	12.7

Note: Fonte: ASBRAM.

<sup>1</sup> Mês/Mesmo mês ano anterior <sup>2</sup> Variação acumulada nos últimos 12 meses

# Projeções para June/2021

Suplemento	Volume (mil ton.)			Var. interanual <sup>1</sup> (% a.a.)			Var. 12 meses <sup>2</sup> (% a.a.)		
	Base	Pessimista	Otimista	Base	Pessimista	Otimista	Base	Pessimista	Otimista
Pronto	<b>75.3</b>	67.7	82.9	<b>3.3</b>	-7.1	13.7	<b>6.1</b>	4.5	7.8
Diluir	<b>14.6</b>	13.0	16.1	<b>20.2</b>	7.1	33.3	<b>11.1</b>	8.6	13.5
Ureia	<b>17.1</b>	15.1	19.1	<b>4.3</b>	-7.8	16.3	<b>12.6</b>	9.3	15.8
Proteico	<b>39.6</b>	34.3	44.9	<b>4.2</b>	-9.7	18.1	<b>19.9</b>	16.8	23.0
Energetico	<b>31.0</b>	27.3	34.6	<b>18.8</b>	4.8	32.8	<b>16.0</b>	13.6	18.4
Nucleos	<b>39.1</b>	36.0	42.2	<b>7.2</b>	-1.3	15.6	<b>8.8</b>	7.1	10.5
Concentrado	<b>12.2</b>	7.4	17.0	<b>25.1</b>	-23.9	74.1	<b>22.7</b>	13.7	31.8
Total	<b>222.6</b>	200.5	244.7	<b>5.2</b>	-5.3	15.6	<b>10.9</b>	8.9	12.8

Note: Fonte: ASBRAM.

<sup>1</sup> Mês/Mesmo mês ano anterior <sup>2</sup> Variação acumulada nos últimos 12 meses



# Projeções para July/2021

Suplemento	Volume (mil ton.)			Var. interanual <sup>1</sup> (% a.a.)			Var. 12 meses <sup>2</sup> (% a.a.)		
	Base	Pessimista	Otimista	Base	Pessimista	Otimista	Base	Pessimista	Otimista
Pronto	<b>76.8</b>	69.2	84.4	<b>2.7</b>	-7.5	12.9	<b>6.1</b>	3.6	8.5
Diluir	<b>14.6</b>	13.0	16.3	<b>9.8</b>	-2.5	22.1	<b>12.5</b>	8.7	16.3
Ureia	<b>19.9</b>	17.8	21.9	<b>2.9</b>	-7.8	13.7	<b>10.7</b>	5.9	15.6
Proteico	<b>46.0</b>	40.6	51.5	<b>12.8</b>	-0.5	26.2	<b>21.0</b>	16.3	25.7
Energetico	<b>31.4</b>	27.4	35.3	<b>9.4</b>	-4.4	23.1	<b>16.0</b>	12.2	19.7
Nucleos	<b>44.4</b>	41.3	47.5	<b>8.9</b>	1.3	16.5	<b>9.7</b>	7.1	12.3
Concentrado	<b>16.2</b>	10.1	22.4	<b>23.6</b>	-23.0	70.2	<b>24.5</b>	8.8	40.2
Total	<b>246.6</b>	224.3	268.9	<b>6.8</b>	-2.8	16.5	<b>11.1</b>	8.1	14.0

Note: Fonte: ASBRAM.

<sup>1</sup> Mês/Mesmo mês ano anterior <sup>2</sup> Variação acumulada nos últimos 12 meses

# Projeções para August/2021

Suplemento	Volume (mil ton.)			Var. interanual <sup>1</sup> (% a.a.)			Var. 12 meses <sup>2</sup> (% a.a.)		
	Base	Pessimista	Otimista	Base	Pessimista	Otimista	Base	Pessimista	Otimista
Pronto	<b>85.4</b>	77.8	93.0	<b>12.7</b>	2.7	22.8	<b>7.6</b>	4.3	10.8
Diluir	<b>16.0</b>	14.3	17.7	<b>12.7</b>	0.7	24.7	<b>14.1</b>	9.0	19.3
Ureia	<b>18.4</b>	16.2	20.6	<b>0.3</b>	-11.5	12.0	<b>8.5</b>	2.0	14.9
Proteico	<b>46.6</b>	41.0	52.3	<b>3.8</b>	-8.8	16.3	<b>19.2</b>	12.9	25.4
Energetico	<b>32.7</b>	28.4	36.9	<b>10.5</b>	-3.8	24.7	<b>15.5</b>	10.4	20.6
Nucleos	<b>43.4</b>	40.2	46.5	<b>8.7</b>	0.8	16.5	<b>10.9</b>	7.4	14.3
Concentrado	<b>16.6</b>	9.2	24.0	<b>25.1</b>	-30.7	80.9	<b>26.7</b>	3.1	50.3
Total	<b>255.3</b>	232.8	277.8	<b>8.2</b>	-1.3	17.7	<b>11.5</b>	7.6	15.4

Note: Fonte: ASBRAM.

<sup>1</sup> Mês/Mesmo mês ano anterior <sup>2</sup> Variação acumulada nos últimos 12 meses

# Projeções para September/2021

Suplemento	Volume (mil ton.)			Var. interna <sup>1</sup> (% a.a.)			Var. 12 meses <sup>2</sup> (% a.a.)		
	Base	Pessimista	Otimista	Base	Pessimista	Otimista	Base	Pessimista	Otimista
Pronto	<b>88.6</b>	80.9	96.2	<b>-4.2</b>	-12.4	4.1	<b>5.7</b>	1.6	9.7
Diluir	<b>14.9</b>	13.1	16.6	<b>7.3</b>	-5.4	20.0	<b>14.2</b>	7.7	20.8
Ureia	<b>13.8</b>	11.6	16.1	<b>2.7</b>	-14.0	19.5	<b>6.8</b>	-1.4	14.9
Proteico	<b>38.4</b>	32.6	44.2	<b>-19.4</b>	-31.6	-7.1	<b>11.0</b>	3.4	18.5
Energetico	<b>28.1</b>	23.6	32.5	<b>-12.3</b>	-26.3	1.7	<b>10.8</b>	4.4	17.1
Nucleos	<b>40.1</b>	36.9	43.3	<b>-3.5</b>	-11.1	4.1	<b>7.8</b>	3.6	12.1
Concentrado	<b>14.8</b>	6.2	23.5	<b>25.0</b>	-47.7	97.8	<b>27.5</b>	-4.9	60.0
Total	<b>227.3</b>	204.7	250.0	<b>-10.0</b>	-19.0	-1.1	<b>7.9</b>	3.1	12.6

Note: Fonte: ASBRAM.

<sup>1</sup> Mês/Mesmo mês ano anterior <sup>2</sup> Variação acumulada nos últimos 12 meses

# Projeções para October/2021

Suplemento	Volume (mil ton.)			Var. interna <sup>1</sup> (% a.a.)			Var. 12 meses <sup>2</sup> (% a.a.)		
	Base	Pessimista	Otimista	Base	Pessimista	Otimista	Base	Pessimista	Otimista
Pronto	<b>85.8</b>	78.2	93.5	<b>-10.3</b>	-18.3	-2.3	<b>3.2</b>	-1.6	8.0
Diluir	<b>12.0</b>	10.2	13.8	<b>6.5</b>	-9.6	22.5	<b>13.8</b>	5.9	21.7
Ureia	<b>8.5</b>	6.2	10.9	<b>1.0</b>	-26.7	28.6	<b>5.1</b>	-4.7	14.9
Proteico	<b>30.9</b>	24.9	36.8	<b>-18.3</b>	-34.1	-2.5	<b>5.3</b>	-3.6	14.3
Energetico	<b>27.4</b>	22.7	32.2	<b>-12.3</b>	-27.4	2.7	<b>6.9</b>	-0.8	14.6
Nucleos	<b>36.4</b>	33.2	39.6	<b>4.6</b>	-4.7	13.8	<b>7.0</b>	2.0	12.0
Concentrado	<b>13.5</b>	3.6	23.3	<b>34.3</b>	-64.1	132.7	<b>28.9</b>	-13.4	71.2
Total	<b>209.8</b>	186.9	232.6	<b>-8.5</b>	-18.5	1.4	<b>5.1</b>	-0.6	10.8

Note: Fonte: ASBRAM.

<sup>1</sup> Mês/Mesmo mês ano anterior <sup>2</sup> Variação acumulada nos últimos 12 meses

## Section 5

# Síntese das projeções por suplemento

# Volume total de suplementos

Período	Volume (mil ton.)			Var. interanual <sup>1</sup> (% a.a.)			Var. 12 meses <sup>2</sup> (% a.a.)		
	Base	Pessimista	Otimista	Base	Pessimista	Otimista	Base	Pessimista	Otimista
May/2021	<b>219.0</b>	197.1	240.9	<b>10.2</b>	-0.8	21.2	<b>11.7</b>	10.7	12.7
Jun/2021	<b>222.6</b>	200.5	244.7	<b>5.2</b>	-5.3	15.6	<b>10.9</b>	8.9	12.8
Jul/2021	<b>246.6</b>	224.3	268.9	<b>6.8</b>	-2.8	16.5	<b>11.1</b>	8.1	14.0
Aug/2021	<b>255.3</b>	232.8	277.8	<b>8.2</b>	-1.3	17.7	<b>11.5</b>	7.6	15.4
Sep/2021	<b>227.3</b>	204.7	250.0	<b>-10.0</b>	-19.0	-1.1	<b>7.9</b>	3.1	12.6
Oct/2021	<b>209.8</b>	186.9	232.6	<b>-8.5</b>	-18.5	1.4	<b>5.1</b>	-0.6	10.8

Note: Fonte: ASBRAM.

<sup>1</sup> Mês/Mesmo mês ano anterior <sup>2</sup> Variação acumulada nos últimos 12 meses

# Suplemento mineral pronto para uso

Período	Volume (mil ton.)			Var. interanual <sup>1</sup> (% a.a.)			Var. 12 meses <sup>2</sup> (% a.a.)		
	Base	Pessimista	Otimista	Base	Pessimista	Otimista	Base	Pessimista	Otimista
May/2021	<b>80.5</b>	73.0	88.1	<b>6.1</b>	-3.9	16.0	<b>6.6</b>	5.8	7.4
Jun/2021	<b>75.3</b>	67.7	82.9	<b>3.3</b>	-7.1	13.7	<b>6.1</b>	4.5	7.8
Jul/2021	<b>76.8</b>	69.2	84.4	<b>2.7</b>	-7.5	12.9	<b>6.1</b>	3.6	8.5
Aug/2021	<b>85.4</b>	77.8	93.0	<b>12.7</b>	2.7	22.8	<b>7.6</b>	4.3	10.8
Sep/2021	<b>88.6</b>	80.9	96.2	<b>-4.2</b>	-12.4	4.1	<b>5.7</b>	1.6	9.7
Oct/2021	<b>85.8</b>	78.2	93.5	<b>-10.3</b>	-18.3	-2.3	<b>3.2</b>	-1.6	8.0

Note: Fonte: ASBRAM.

<sup>1</sup> Mês/Mesmo mês ano anterior <sup>2</sup> Variação acumulada nos últimos 12 meses

# Suplemento Mineral para Diluir

Período	Volume (mil ton.)			Var. interanual <sup>1</sup> (% a.a.)			Var. 12 meses <sup>2</sup> (% a.a.)		
	Base	Pessimista	Otimista	Base	Pessimista	Otimista	Base	Pessimista	Otimista
May/2021	<b>13.0</b>	11.4	14.5	<b>11.1</b>	-2.0	24.2	<b>10.6</b>	9.4	11.8
Jun/2021	<b>14.6</b>	13.0	16.1	<b>20.2</b>	7.1	33.3	<b>11.1</b>	8.6	13.5
Jul/2021	<b>14.6</b>	13.0	16.3	<b>9.8</b>	-2.5	22.1	<b>12.5</b>	8.7	16.3
Aug/2021	<b>16.0</b>	14.3	17.7	<b>12.7</b>	0.7	24.7	<b>14.1</b>	9.0	19.3
Sep/2021	<b>14.9</b>	13.1	16.6	<b>7.3</b>	-5.4	20.0	<b>14.2</b>	7.7	20.8
Oct/2021	<b>12.0</b>	10.2	13.8	<b>6.5</b>	-9.6	22.5	<b>13.8</b>	5.9	21.7

Note: Fonte: ASBRAM.

<sup>1</sup> Mês/Mesmo mês ano anterior <sup>2</sup> Variação acumulada nos últimos 12 meses



# Suplemento mineral com ureia

Período	Volume (mil ton.)			Var. interanual <sup>1</sup> (% a.a.)			Var. 12 meses <sup>2</sup> (% a.a.)		
	Base	Pessimista	Otimista	Base	Pessimista	Otimista	Base	Pessimista	Otimista
May/2021	<b>13.9</b>	12.1	15.8	<b>2.4</b>	-11.3	16.2	<b>14.5</b>	12.9	16.1
Jun/2021	<b>17.1</b>	15.1	19.1	<b>4.3</b>	-7.8	16.3	<b>12.6</b>	9.3	15.8
Jul/2021	<b>19.9</b>	17.8	21.9	<b>2.9</b>	-7.8	13.7	<b>10.7</b>	5.9	15.6
Aug/2021	<b>18.4</b>	16.2	20.6	<b>0.3</b>	-11.5	12.0	<b>8.5</b>	2.0	14.9
Sep/2021	<b>13.8</b>	11.6	16.1	<b>2.7</b>	-14.0	19.5	<b>6.8</b>	-1.4	14.9
Oct/2021	<b>8.5</b>	6.2	10.9	<b>1.0</b>	-26.7	28.6	<b>5.1</b>	-4.7	14.9

Note: Fonte: ASBRAM.

<sup>1</sup> Mês/Mesmo mês ano anterior <sup>2</sup> Variação acumulada nos últimos 12 meses

# Suplemento mineral proteico

Período	Volume (mil ton.)			Var. interanual <sup>1</sup> (% a.a.)			Var. 12 meses <sup>2</sup> (% a.a.)		
	Base	Pessimista	Otimista	Base	Pessimista	Otimista	Base	Pessimista	Otimista
May/2021	<b>35.5</b>	30.4	40.6	<b>7.4</b>	-8.0	22.8	<b>22.7</b>	21.1	24.2
Jun/2021	<b>39.6</b>	34.3	44.9	<b>4.2</b>	-9.7	18.1	<b>19.9</b>	16.8	23.0
Jul/2021	<b>46.0</b>	40.6	51.5	<b>12.8</b>	-0.5	26.2	<b>21.0</b>	16.3	25.7
Aug/2021	<b>46.6</b>	41.0	52.3	<b>3.8</b>	-8.8	16.3	<b>19.2</b>	12.9	25.4
Sep/2021	<b>38.4</b>	32.6	44.2	<b>-19.4</b>	-31.6	-7.1	<b>11.0</b>	3.4	18.5
Oct/2021	<b>30.9</b>	24.9	36.8	<b>-18.3</b>	-34.1	-2.5	<b>5.3</b>	-3.6	14.3

Note: Fonte: ASBRAM.

<sup>1</sup> Mês/Mesmo mês ano anterior <sup>2</sup> Variação acumulada nos últimos 12 meses

# Suplemento mineral proteico energético

Período	Volume (mil ton.)			Var. interanual <sup>1</sup> (% a.a.)			Var. 12 meses <sup>2</sup> (% a.a.)		
	Base	Pessimista	Otimista	Base	Pessimista	Otimista	Base	Pessimista	Otimista
May/2021	<b>30.8</b>	27.5	34.2	<b>28.3</b>	14.4	42.1	<b>14.9</b>	13.7	16.0
Jun/2021	<b>31.0</b>	27.3	34.6	<b>18.8</b>	4.8	32.8	<b>16.0</b>	13.6	18.4
Jul/2021	<b>31.4</b>	27.4	35.3	<b>9.4</b>	-4.4	23.1	<b>16.0</b>	12.2	19.7
Aug/2021	<b>32.7</b>	28.4	36.9	<b>10.5</b>	-3.8	24.7	<b>15.5</b>	10.4	20.6
Sep/2021	<b>28.1</b>	23.6	32.5	<b>-12.3</b>	-26.3	1.7	<b>10.8</b>	4.4	17.1
Oct/2021	<b>27.4</b>	22.7	32.2	<b>-12.3</b>	-27.4	2.7	<b>6.9</b>	-0.8	14.6

Note: Fonte: ASBRAM.

<sup>1</sup> Mês/Mesmo mês ano anterior <sup>2</sup> Variação acumulada nos últimos 12 meses

# Núcleos

Período	Volume (mil ton.)			Var. interanual <sup>1</sup> (% a.a.)			Var. 12 meses <sup>2</sup> (% a.a.)		
	Base	Pessimista	Otimista	Base	Pessimista	Otimista	Base	Pessimista	Otimista
May/2021	<b>35.5</b>	32.4	38.5	<b>7.4</b>	-1.9	16.6	<b>9.2</b>	8.4	10.1
Jun/2021	<b>39.1</b>	36.0	42.2	<b>7.2</b>	-1.3	15.6	<b>8.8</b>	7.1	10.5
Jul/2021	<b>44.4</b>	41.3	47.5	<b>8.9</b>	1.3	16.5	<b>9.7</b>	7.1	12.3
Aug/2021	<b>43.4</b>	40.2	46.5	<b>8.7</b>	0.8	16.5	<b>10.9</b>	7.4	14.3
Sep/2021	<b>40.1</b>	36.9	43.3	<b>-3.5</b>	-11.1	4.1	<b>7.8</b>	3.6	12.1
Oct/2021	<b>36.4</b>	33.2	39.6	<b>4.6</b>	-4.7	13.8	<b>7.0</b>	2.0	12.0

Note: Fonte: ASBRAM.

<sup>1</sup> Mês/Mesmo mês ano anterior <sup>2</sup> Variação acumulada nos últimos 12 meses

# Suplemento mineral concentrado

Período	Volume (mil ton.)			Var. interanual <sup>1</sup> (% a.a.)			Var. 12 meses <sup>2</sup> (% a.a.)		
	Base	Pessimista	Otimista	Base	Pessimista	Otimista	Base	Pessimista	Otimista
May/2021	<b>10.3</b>	7.1	13.6	<b>39.6</b>	-4.1	83.2	<b>23.0</b>	19.2	26.7
Jun/2021	<b>12.2</b>	7.4	17.0	<b>25.1</b>	-23.9	74.1	<b>22.7</b>	13.7	31.8
Jul/2021	<b>16.2</b>	10.1	22.4	<b>23.6</b>	-23.0	70.2	<b>24.5</b>	8.8	40.2
Aug/2021	<b>16.6</b>	9.2	24.0	<b>25.1</b>	-30.7	80.9	<b>26.7</b>	3.1	50.3
Sep/2021	<b>14.8</b>	6.2	23.5	<b>25.0</b>	-47.7	97.8	<b>27.5</b>	-4.9	60.0
Oct/2021	<b>13.5</b>	3.6	23.3	<b>34.3</b>	-64.1	132.7	<b>28.9</b>	-13.4	71.2

Note: Fonte: ASBRAM.

<sup>1</sup> Mês/Mesmo mês ano anterior <sup>2</sup> Variação acumulada nos últimos 12 meses