

# Índice ASBRAM

Desempenho Maio/2021

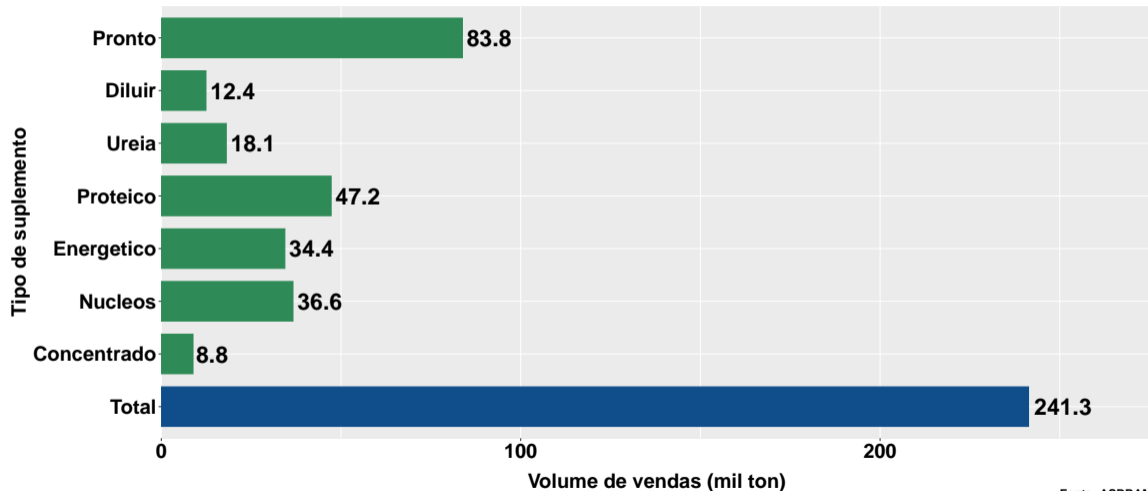
São Paulo, 17/06/2021

- 1 Volume de vendas de suplementos no Brasil
- 2 Número de animais suplementados no Brasil
- 3 Desempenho por Unidade da Federação (UF)

## Section 1

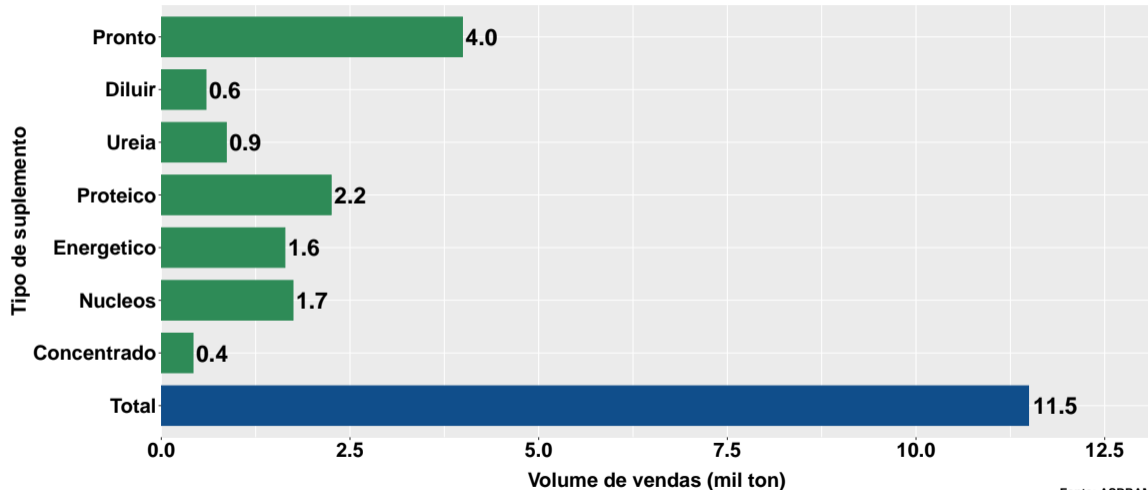
# Volume de vendas de suplementos no Brasil

## Volume de vendas no mês



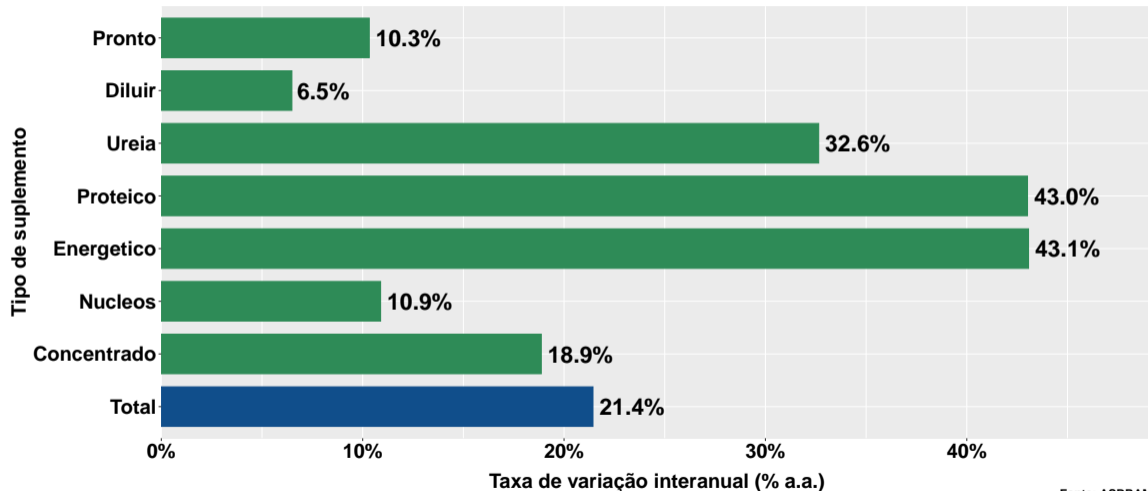
Fonte: ASBRAM

## Volume de vendas no mês por dia útil



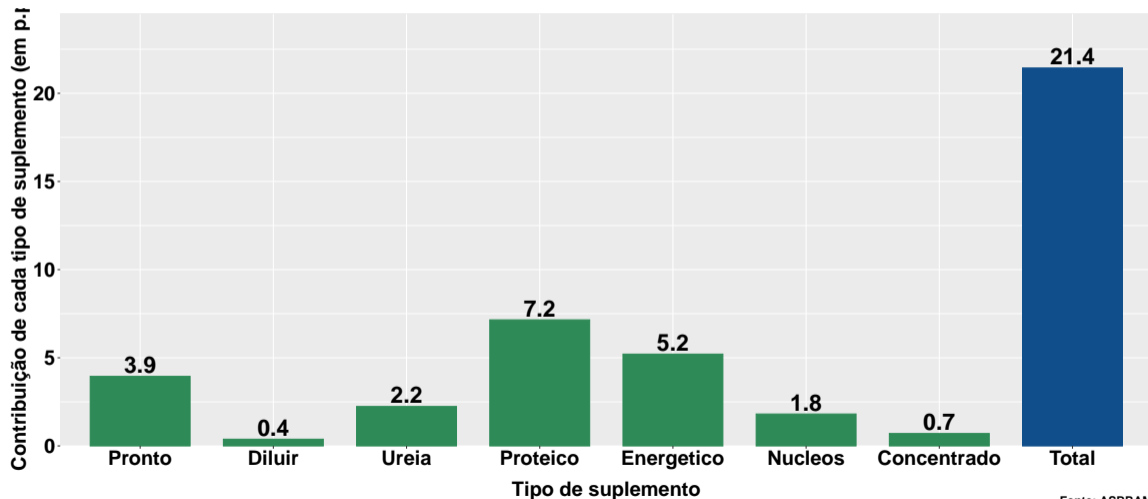
Fonte: ASBRAM

## Variação interanual do volume de vendas



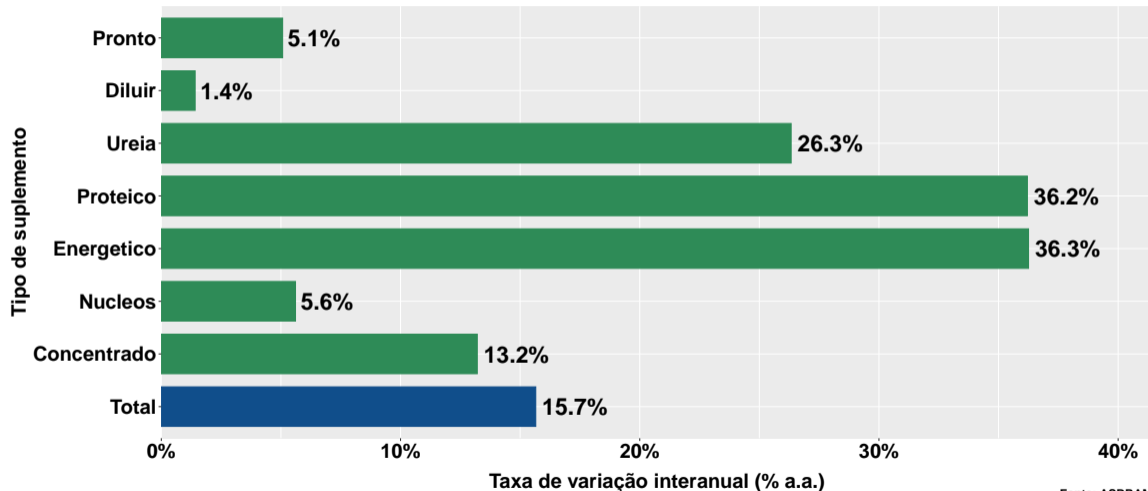
Fonte: ASBRAM

## Contribuição de cada suplemento para variação interanual do volume de vendas



Fonte: ASBRAM

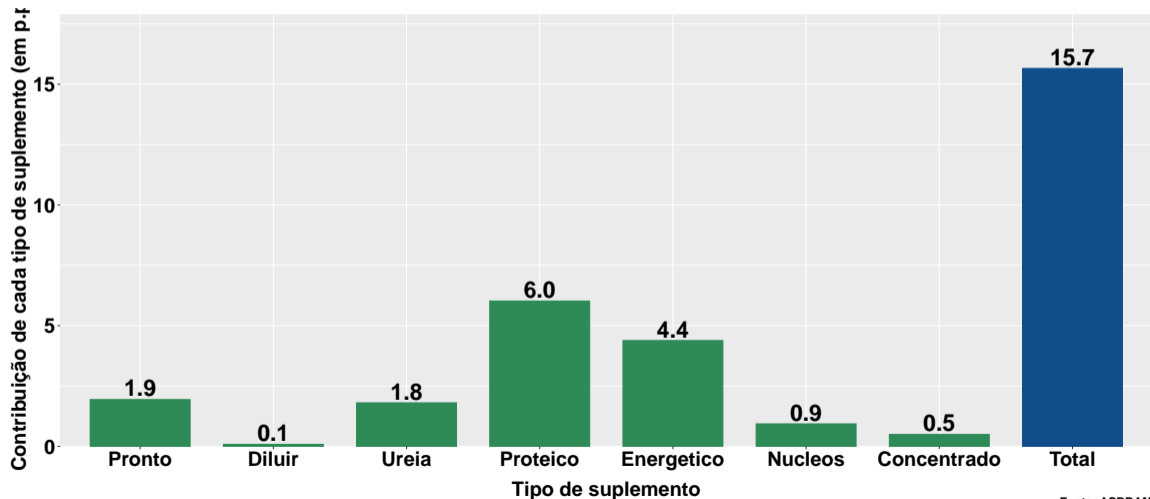
## Variação interanual do volume de vendas por dia útil



Fonte: ASBRAM

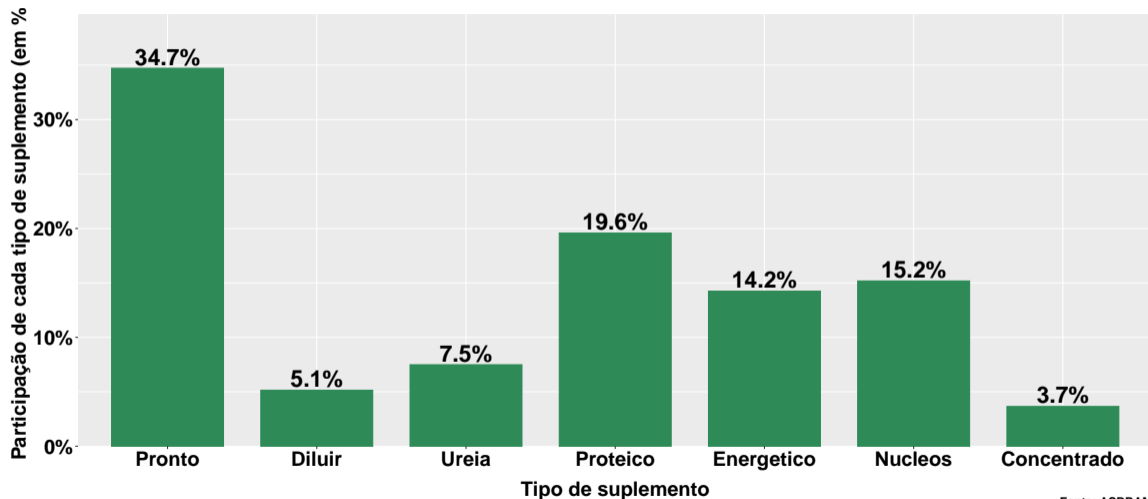


## Contribuição de cada suplemento para variação interanual do volume de vendas por dia útil



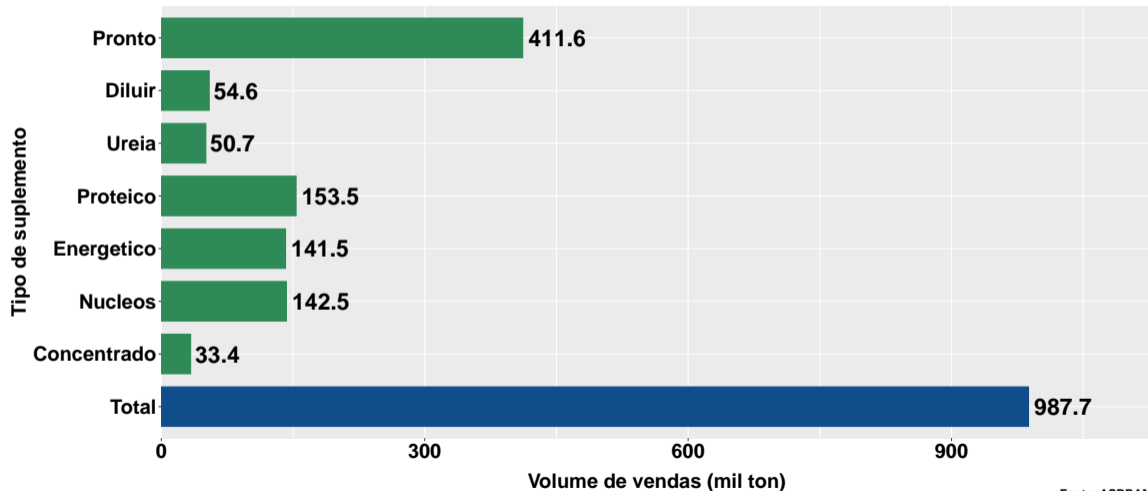
Fonte: ASBRAM

## Part. de cada suplemento no volume total de vendas no mês



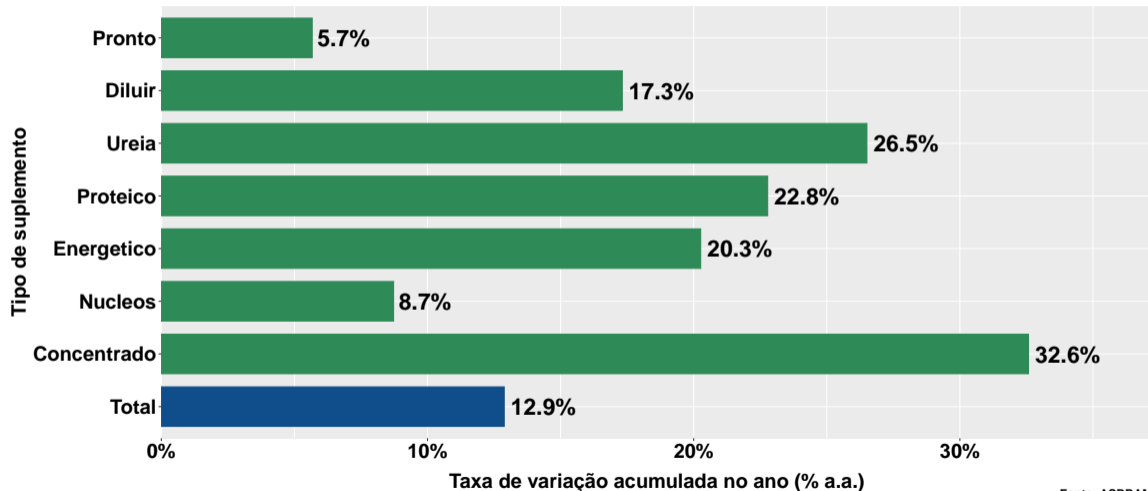
Fonte: ASBRAM

## Volume de vendas acumulado no ano



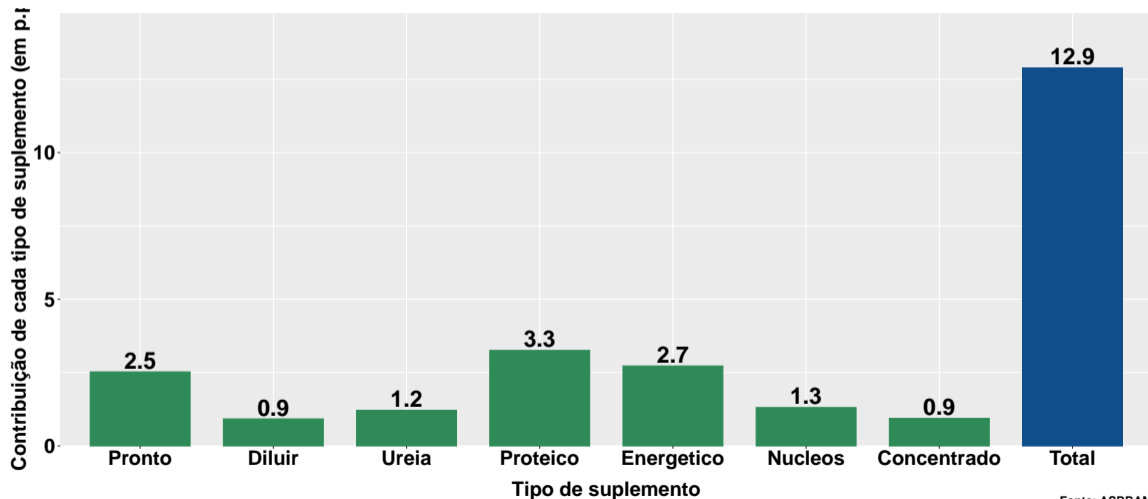
Fonte: ASBRAM

## Variação do volume de vendas acumulado no ano



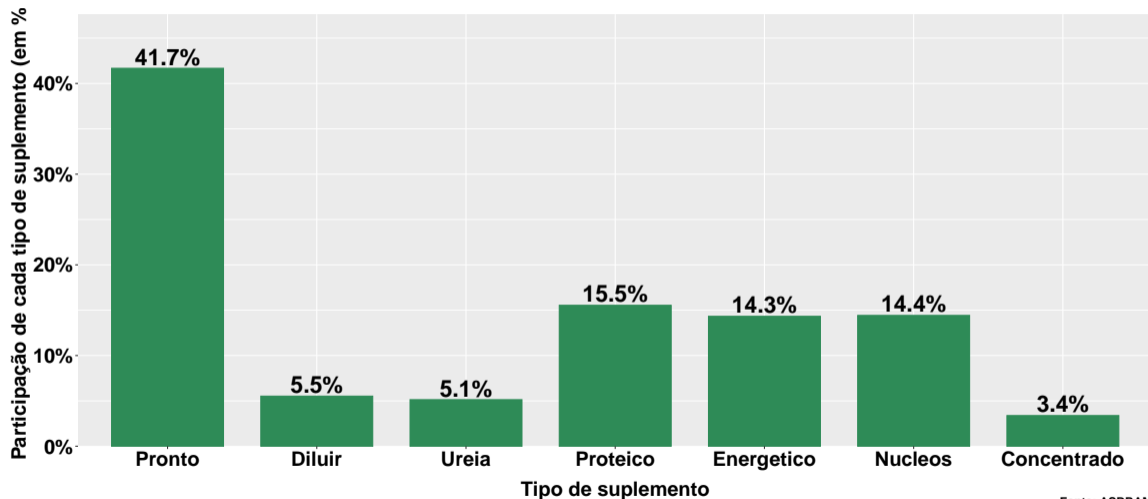
Fonte: ASBRAM

## Contribuição de cada suplemento para variação do volume de vendas acumulado no ano



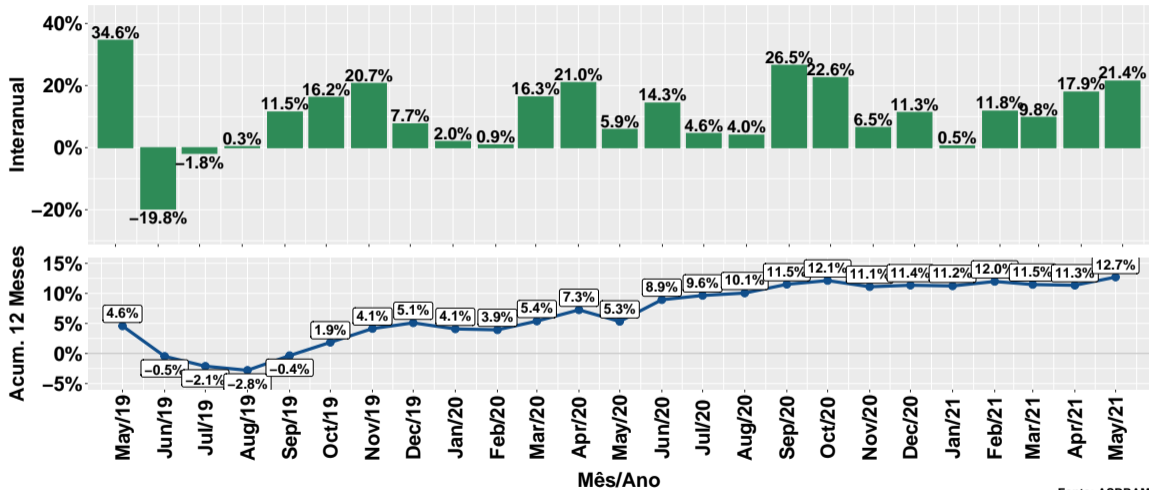
Fonte: ASBRAM

## Part. de cada suplemento no volume total de vendas no mês



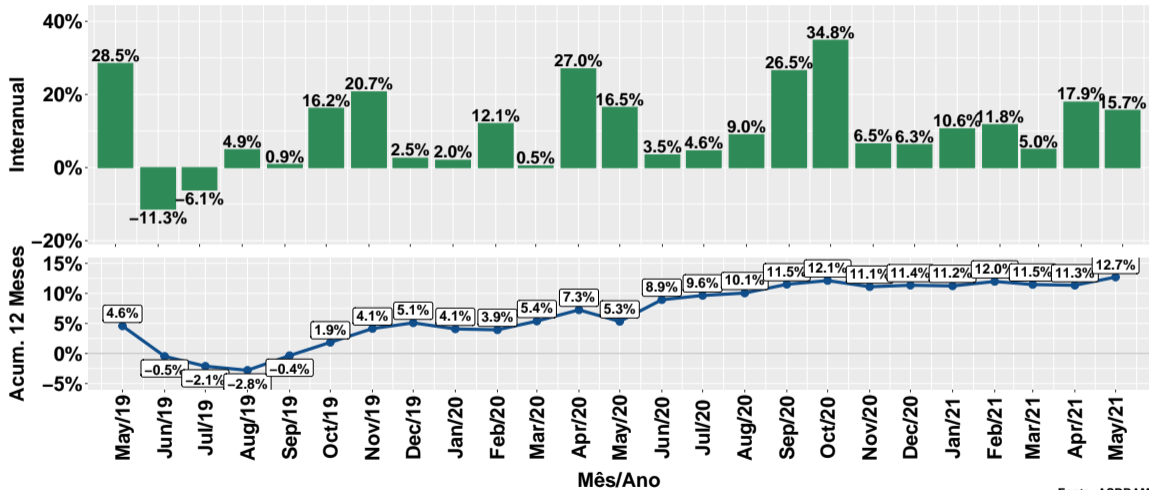
Fonte: ASBRAM

# Evolução do volume total de vendas



Fonte: ASBRAM

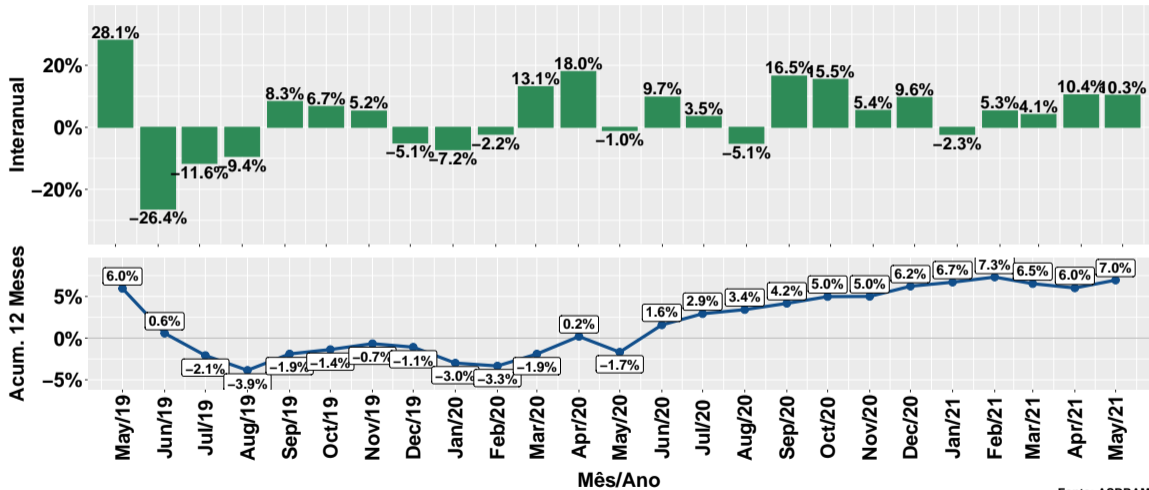
# Evolução do volume total de vendas por dia útil



Fonte: ASBRAM

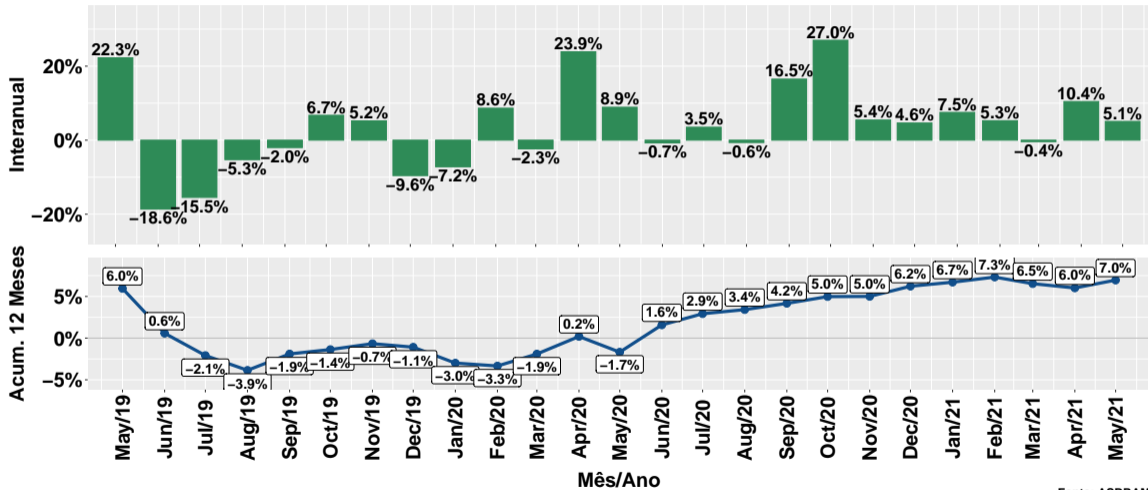


# Evolução do volume de vendas: Pronto para uso



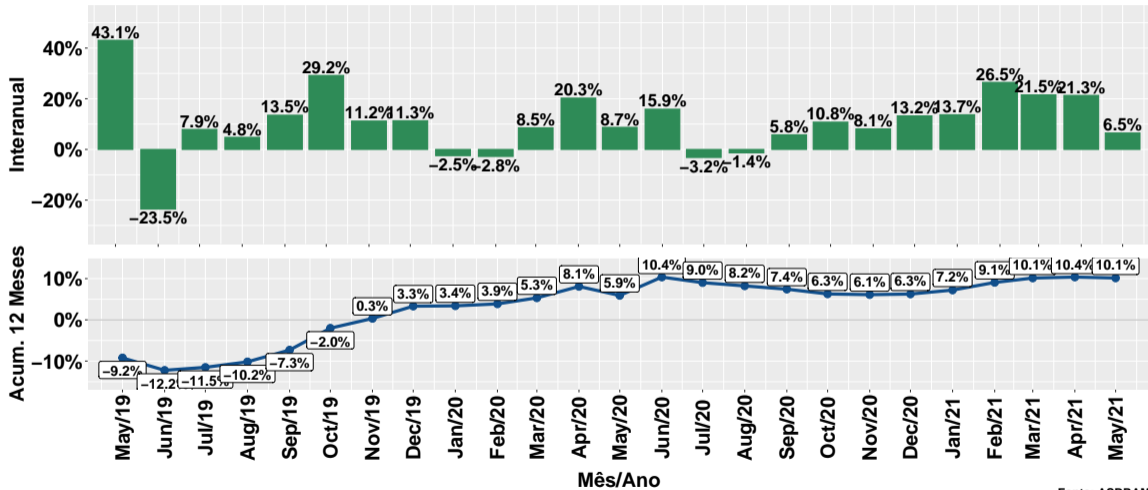
Fonte: ASBRAM

# Evolução do volume de vendas por dia útil: Pronto para uso



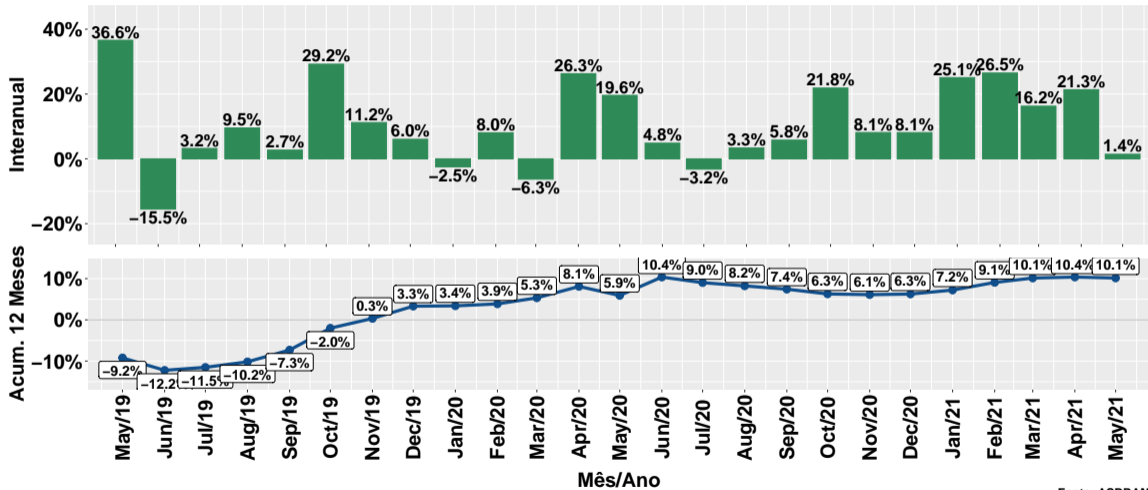
Fonte: ASBRAM

# Evolução do volume de vendas: Para diluir



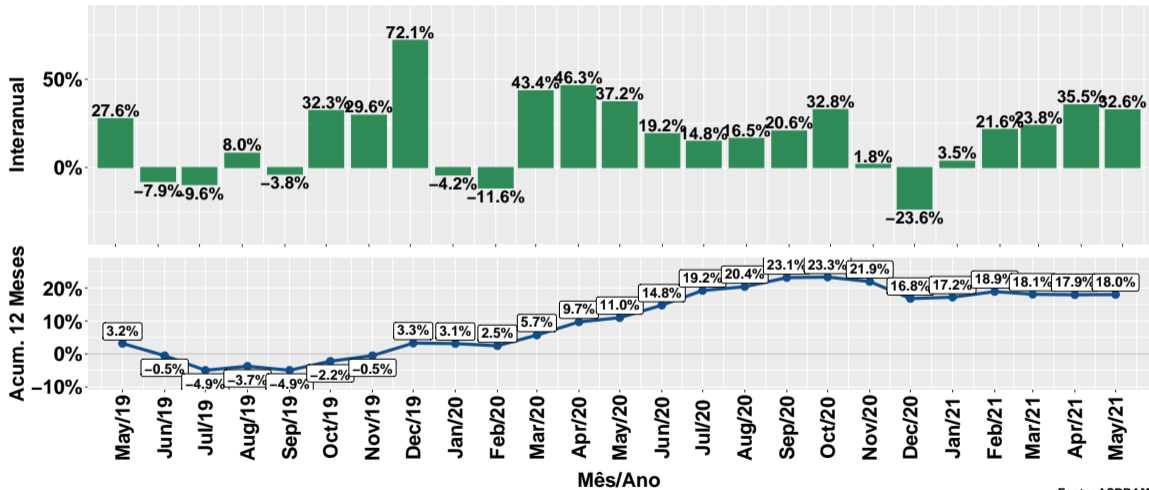
Fonte: ASBRAM

# Evolução do volume de vendas por dia útil: Para diluir



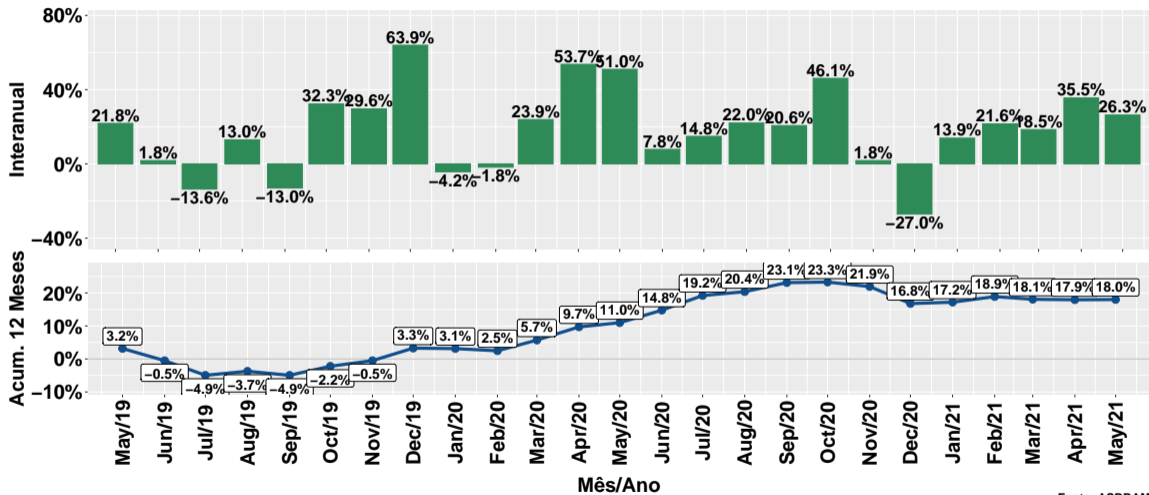
Fonte: ASBRAM

# Evolução do volume de vendas: Ureia



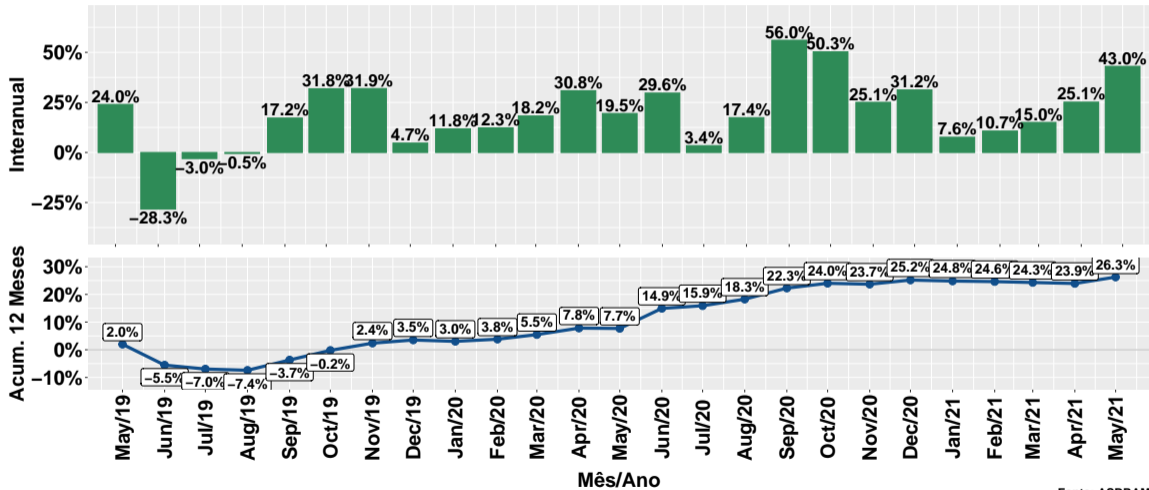
Fonte: ASBRAM

# Evolução do volume de vendas por dia útil: Ureia



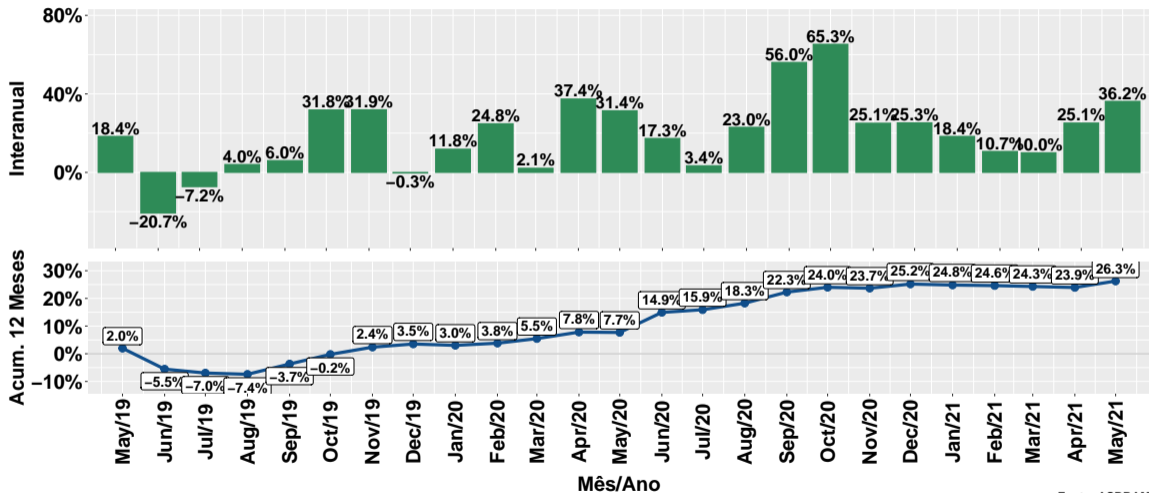
Fonte: ASBRAM

# Evolução do volume de vendas: Proteico



Fonte: ASBRAM

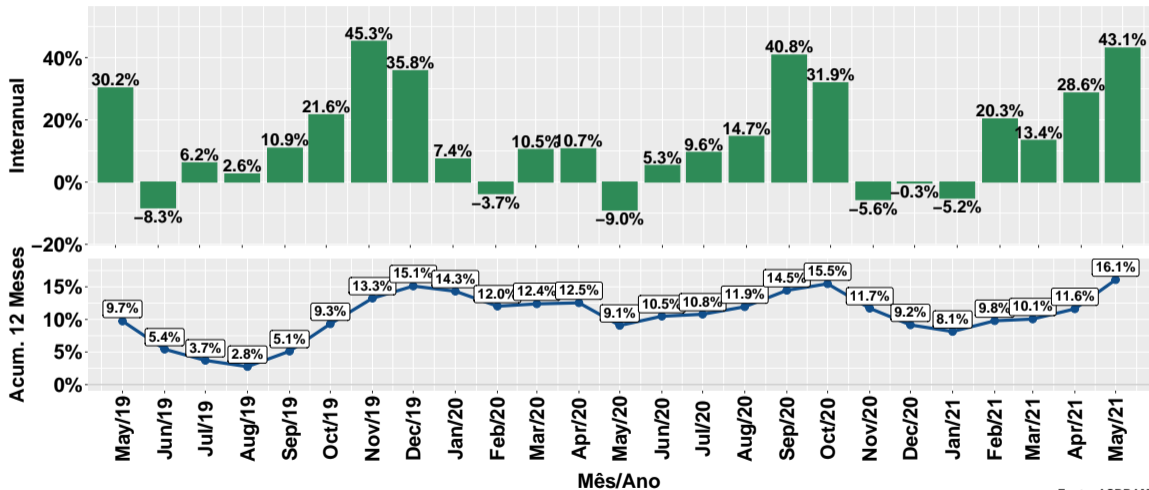
# Evolução do volume de vendas por dia útil: Proteico



Fonte: ASBRAM

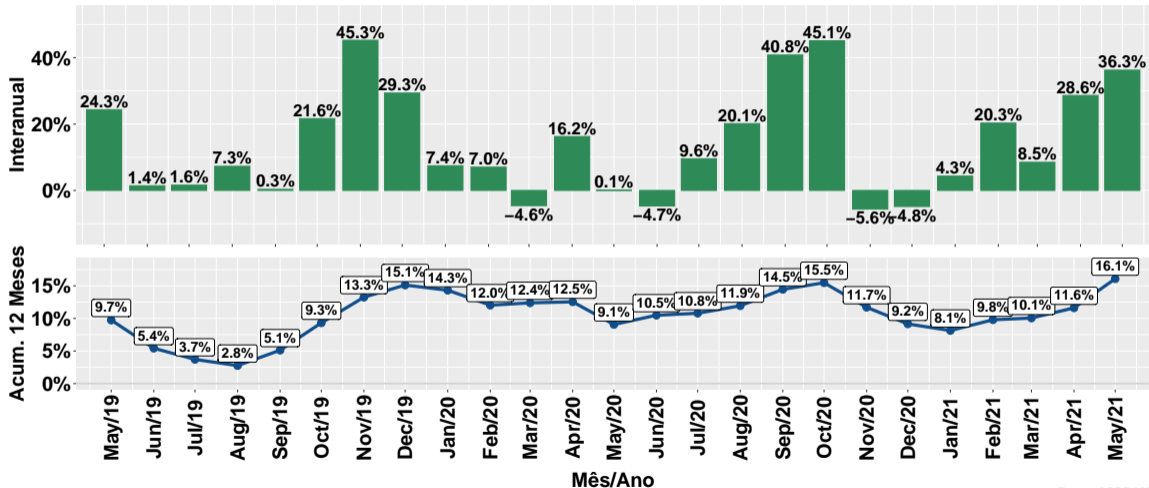


# Evolução do volume de vendas: Prot. energético



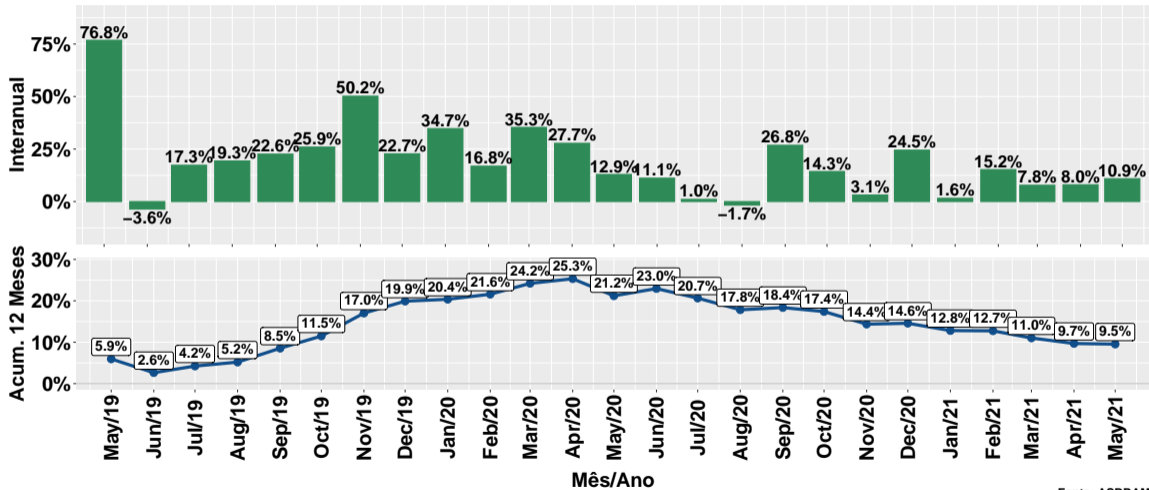
Fonte: ASBRAM

# Evolução do volume de vendas por dia útil: Prot. energético



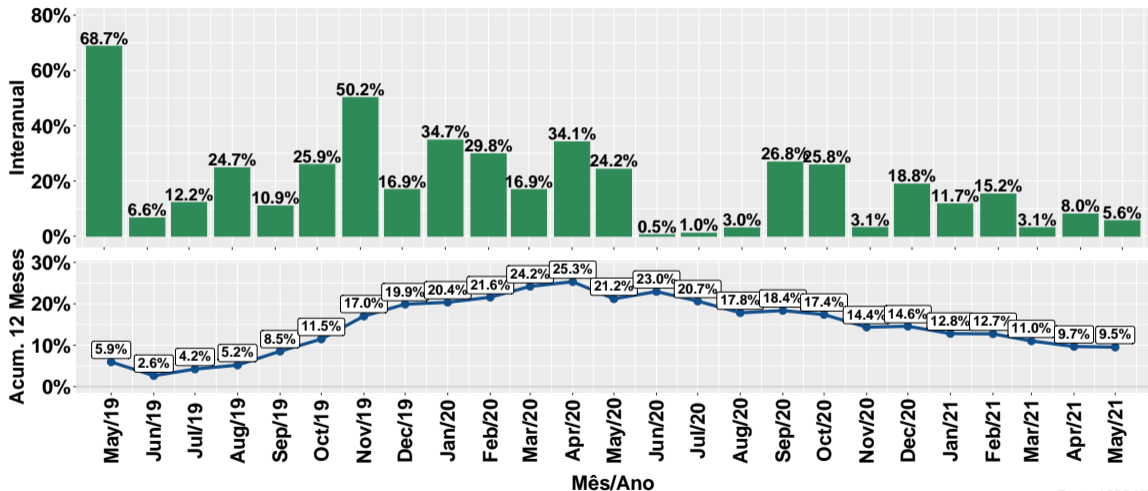
Fonte: ASBRAM

# Evolução do volume de vendas: Núcleos



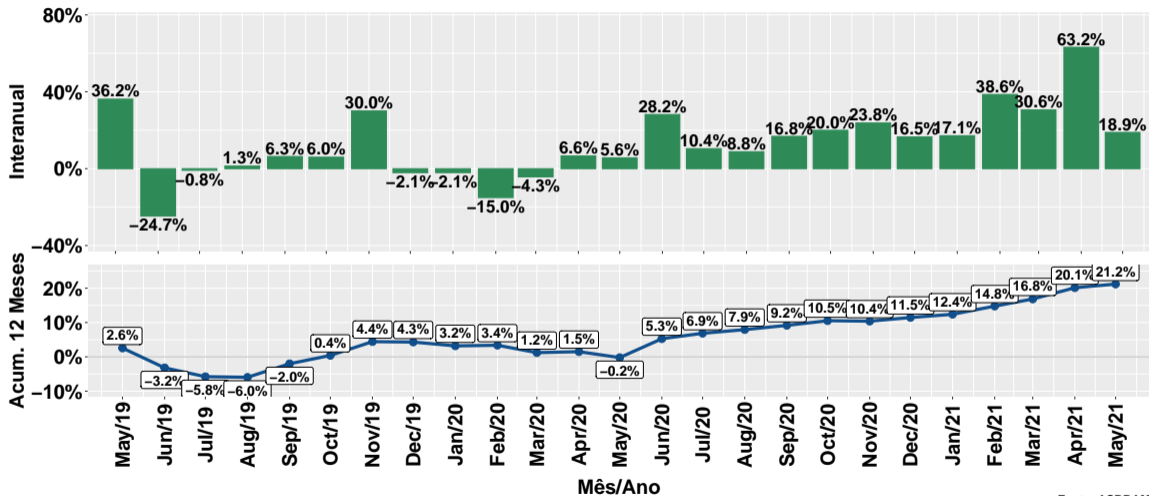
Fonte: ASBRAM

# Evolução do volume de vendas por dia útil: Núcleos



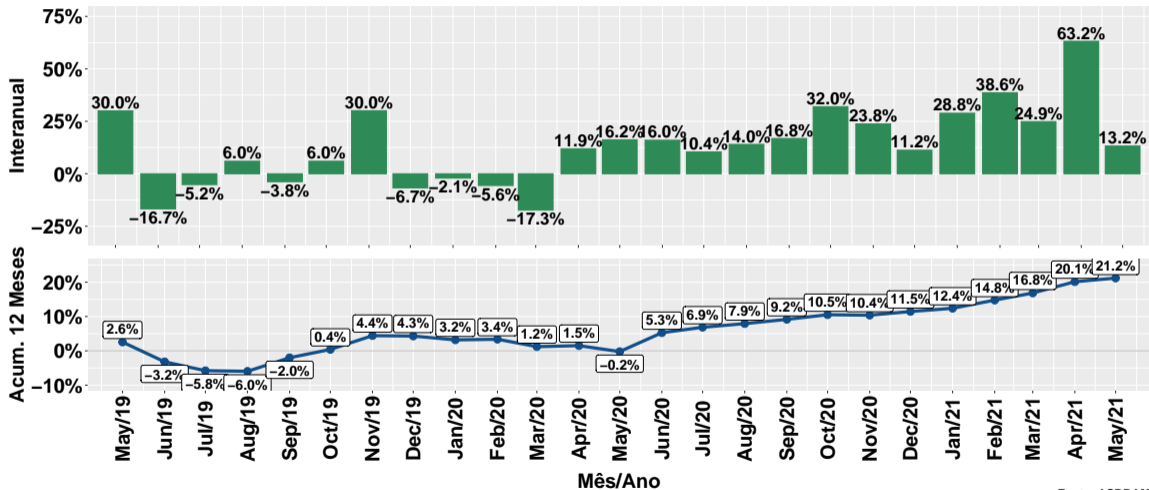
Fonte: ASBRAM

# Evolução do volume de vendas: Concentrado



Fonte: ASBRAM

# Evolução do volume de vendas por dia útil: Concentrado



Fonte: ASBRAM

## Síntese de May/2021 (Parte 01)

|              | Vol. vendas <sup>1</sup> | Variação (%)        |                         |              |              |
|--------------|--------------------------|---------------------|-------------------------|--------------|--------------|
|              |                          | Mensal <sup>2</sup> | Interanual <sup>3</sup> | Acum. ano    | 12 meses     |
| Pronto       | 83.8                     | -0.3%               | 10.3%                   | 5.7%         | 7.0%         |
| Diluir       | 12.4                     | -8.6%               | 6.5%                    | 17.3%        | 10.1%        |
| Ureia        | 18.1                     | -4.3%               | 32.6%                   | 26.5%        | 18.0%        |
| Proteico     | 47.2                     | 12.3%               | 43.0%                   | 22.8%        | 26.3%        |
| Energetico   | 34.4                     | 4.9%                | 43.1%                   | 20.3%        | 16.1%        |
| Nucleos      | 36.6                     | -0.3%               | 10.9%                   | 8.7%         | 9.5%         |
| Concentrado  | 8.8                      | -22.0%              | 18.9%                   | 32.6%        | 21.2%        |
| <b>Total</b> | <b>241.3</b>             | <b>-4.8%</b>        | <b>21.4%</b>            | <b>12.9%</b> | <b>12.7%</b> |

Note: Fonte: ASBRAM

<sup>1</sup> Em mil toneladas <sup>2</sup> Mês/Mês anterior com ajuste sazonal <sup>3</sup> Mês/Mesmo mês ano anterior

## Síntese de May/2021 (Parte 02)

|              | Contribuição (em p.p.) |                         |             |             |
|--------------|------------------------|-------------------------|-------------|-------------|
|              | Mensal <sup>2</sup>    | Interanual <sup>3</sup> | Acum. ano   | 12 meses    |
| Pronto       | -0.1                   | 3.9                     | 2.5         | 2.9         |
| Diluir       | -0.5                   | 0.4                     | 0.9         | 0.6         |
| Ureia        | -0.3                   | 2.2                     | 1.2         | 0.9         |
| Proteico     | 2.0                    | 7.2                     | 3.3         | 3.9         |
| Energetico   | 0.7                    | 5.2                     | 2.7         | 2.1         |
| Nucleos      | -0.0                   | 1.8                     | 1.3         | 1.5         |
| Concentrado  | -1.1                   | 0.7                     | 0.9         | 0.8         |
| <b>Total</b> | <b>-4.8</b>            | <b>21.4</b>             | <b>12.9</b> | <b>12.7</b> |

Note: Fonte: ASBRAM

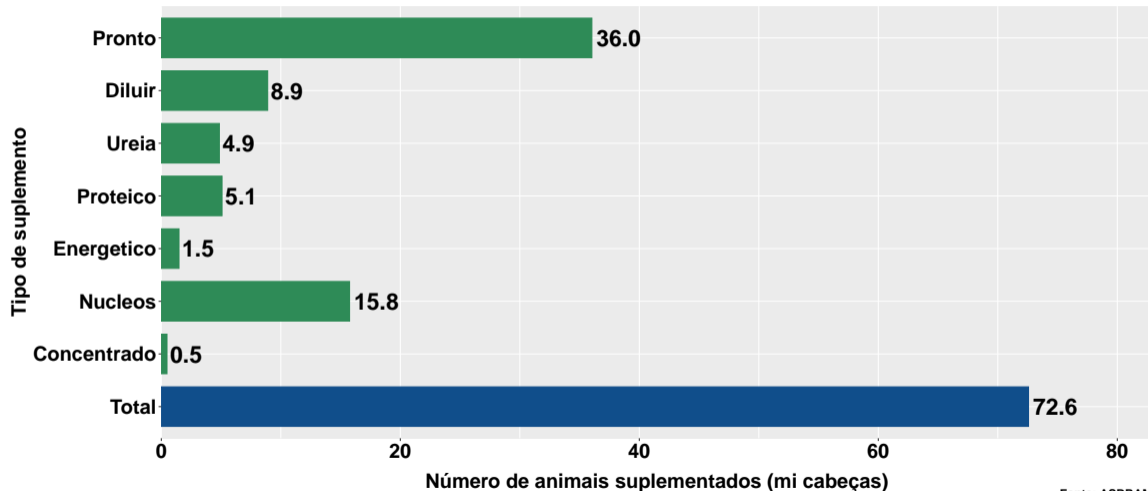
<sup>1</sup> Em mil toneladas <sup>2</sup> Mês/Mês anterior com ajuste sazonal <sup>3</sup> Mês/Mesmo mês ano anterior



## Section 2

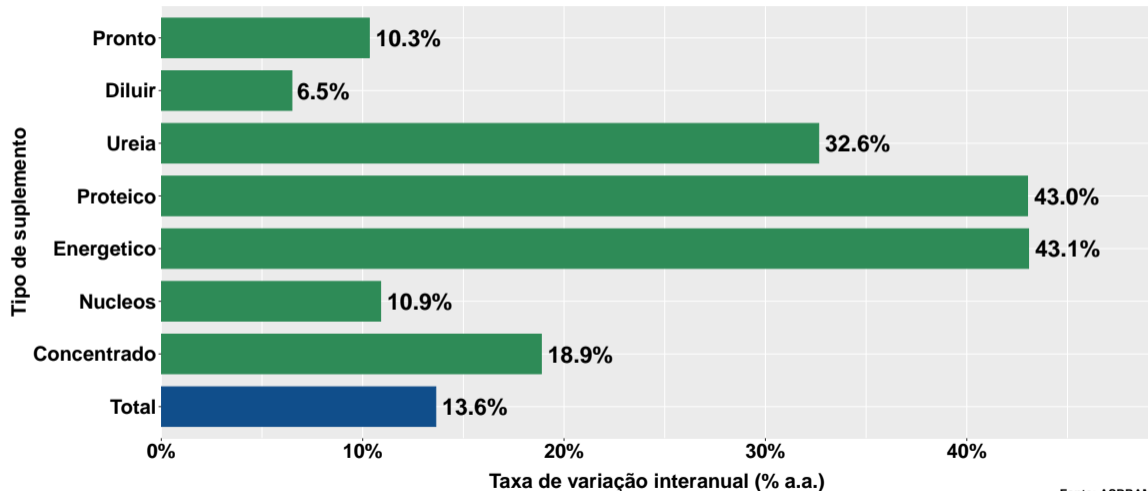
# Número de animais suplementados no Brasil

# Número de animais suplementados



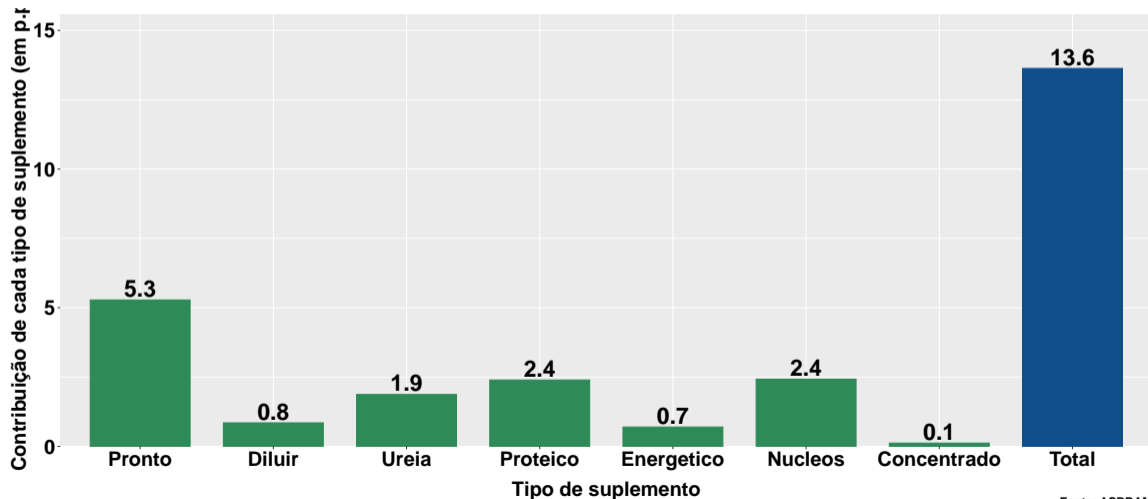
Fonte: ASBRAM

## Var. interanual do num. de animais suplementados



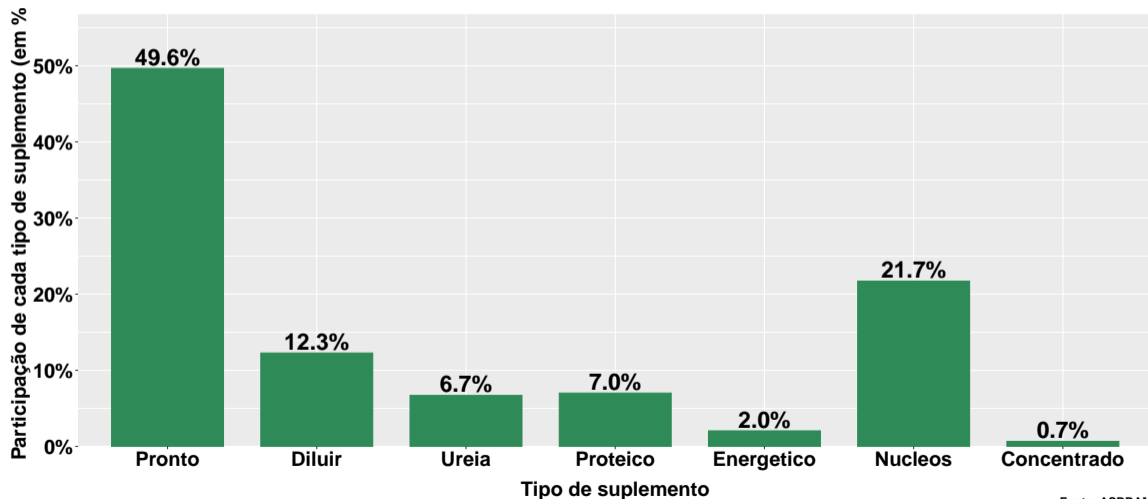
Fonte: ASBRAM

## Contribuição de cada suplemento para variação interanual do número de animais suplementados



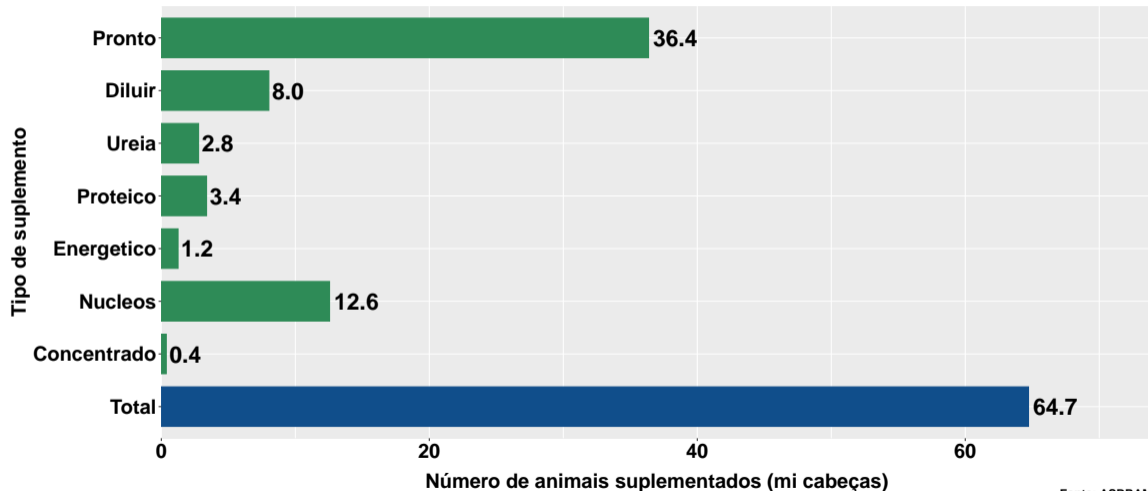
Fonte: ASBRAM

## Participação de cada suplemento no número de animais suplementados no mês



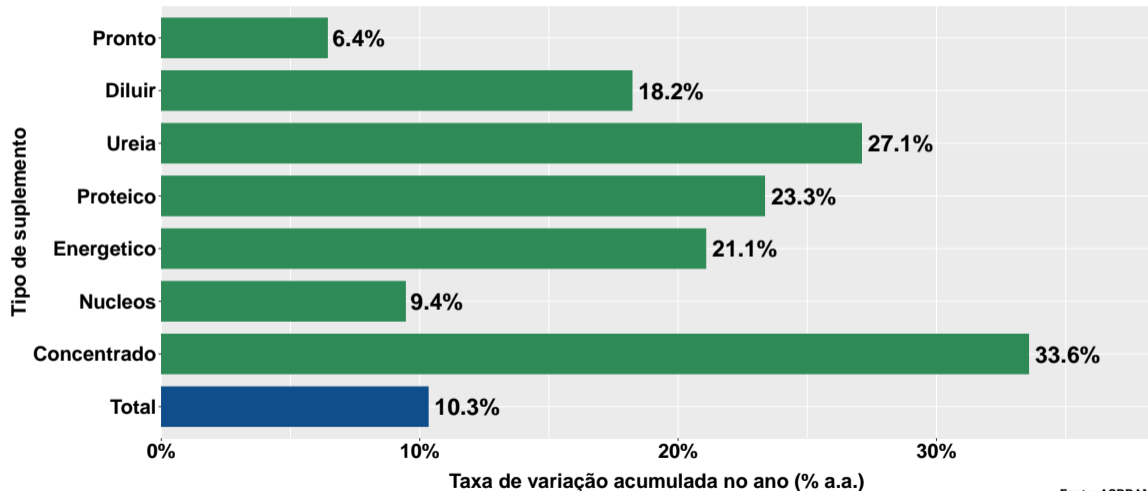
Fonte: ASBRAM

# Número de animais suplementados no ano



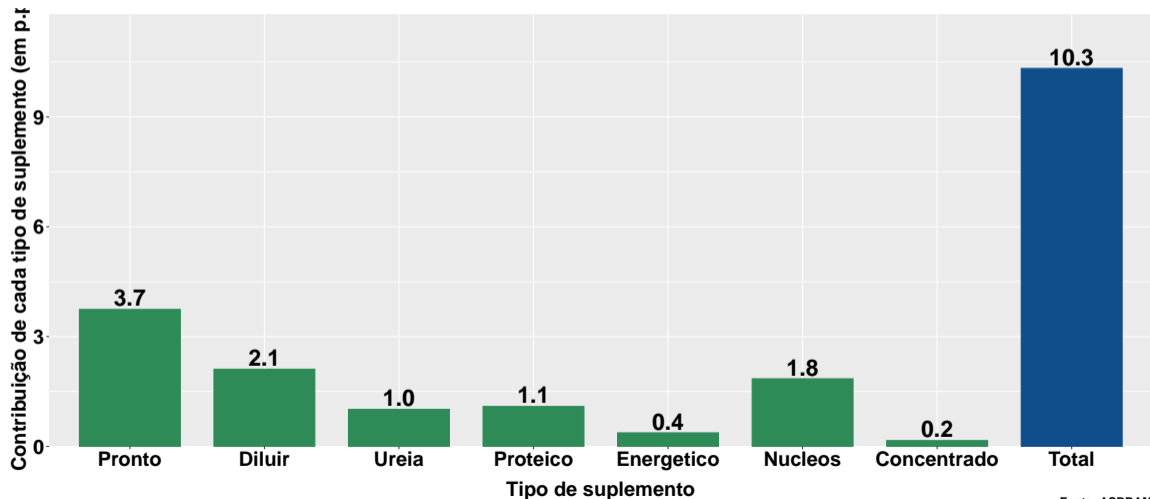
Fonte: ASBRAM

## Varição do num. de animais suplementados no ano



Fonte: ASBRAM

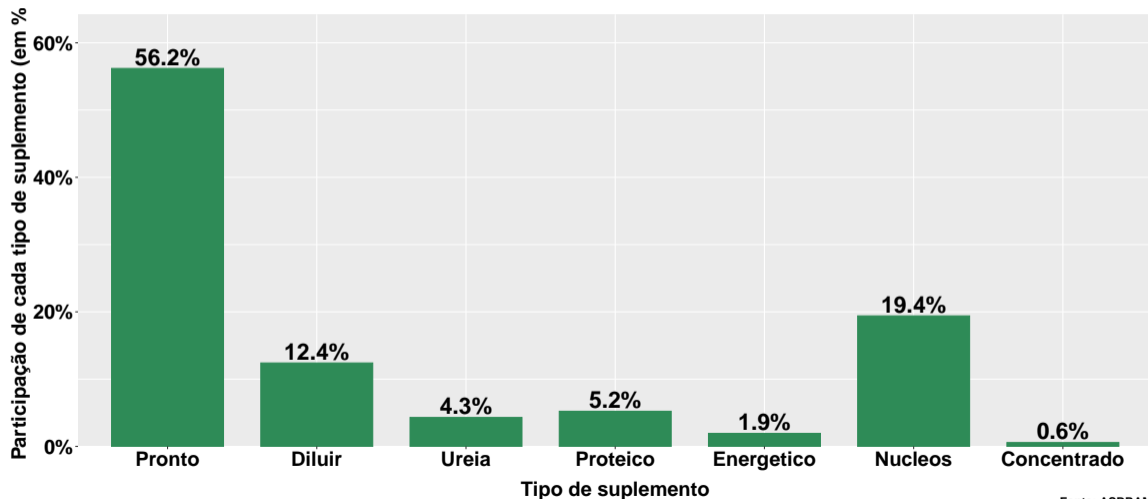
## Contribuição de cada suplemento para variação do número de animais suplementados no ano



Fonte: ASBRAM

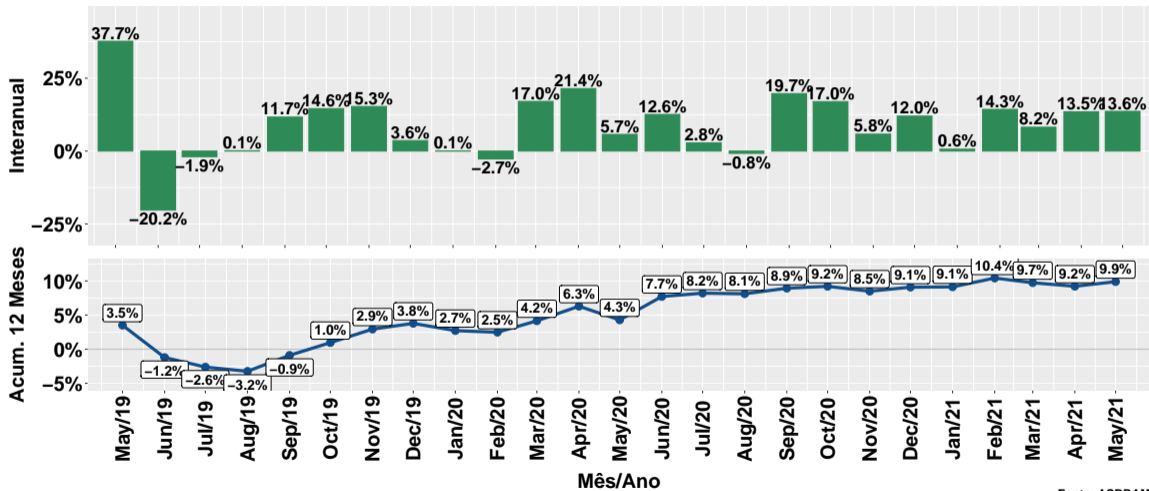


## Participação de cada suplemento no número de animais suplementados no ano



Fonte: ASBRAM

## Evolução do número de animais suplementados



Fonte: ASBRAM

## Síntese de May/2021 (Parte 01)

|              | Num. animais <sup>1</sup> | Variação (%)        |                         |              |             |
|--------------|---------------------------|---------------------|-------------------------|--------------|-------------|
|              |                           | Mensal <sup>2</sup> | Interanual <sup>3</sup> | Acum. ano    | 12 meses    |
| Pronto       | 36.0                      | -0.1%               | 10.3%                   | 6.4%         | 7.3%        |
| Diluir       | 8.9                       | -4.4%               | 6.5%                    | 18.2%        | 10.5%       |
| Ureia        | 4.9                       | 3.4%                | 32.6%                   | 27.1%        | 18.3%       |
| Proteico     | 5.1                       | 12.6%               | 43.0%                   | 23.3%        | 26.5%       |
| Energetico   | 1.5                       | 1.6%                | 43.1%                   | 21.1%        | 16.4%       |
| Nucleos      | 15.8                      | -1.3%               | 10.9%                   | 9.4%         | 9.8%        |
| Concentrado  | 0.5                       | -22.0%              | 18.9%                   | 33.6%        | 21.5%       |
| <b>Total</b> | <b>72.6</b>               | <b>-1.4%</b>        | <b>13.6%</b>            | <b>10.3%</b> | <b>9.9%</b> |

Note: Fonte: ASBRAM

<sup>1</sup> Milhões de cabeças <sup>2</sup> Mês/Mês anterior com ajuste sazonal <sup>3</sup> Mês/Mesmo mês ano anterior

## Síntese de May/2021 (Parte 02)

|              | Contribuição (em p.p.) |                         |             |            |
|--------------|------------------------|-------------------------|-------------|------------|
|              | Mensal <sup>2</sup>    | Interanual <sup>3</sup> | Acum. ano   | 12 meses   |
| Pronto       | -0.0                   | 5.3                     | 3.7         | 4.0        |
| Diluir       | -0.5                   | 0.8                     | 2.1         | 1.3        |
| Ureia        | 0.2                    | 1.9                     | 1.0         | 0.8        |
| Proteico     | 0.7                    | 2.4                     | 1.1         | 1.3        |
| Energetico   | 0.0                    | 0.7                     | 0.4         | 0.3        |
| Nucleos      | -0.3                   | 2.4                     | 1.8         | 2.1        |
| Concentrado  | -0.2                   | 0.1                     | 0.2         | 0.1        |
| <b>Total</b> | <b>-1.4</b>            | <b>13.6</b>             | <b>10.3</b> | <b>9.9</b> |

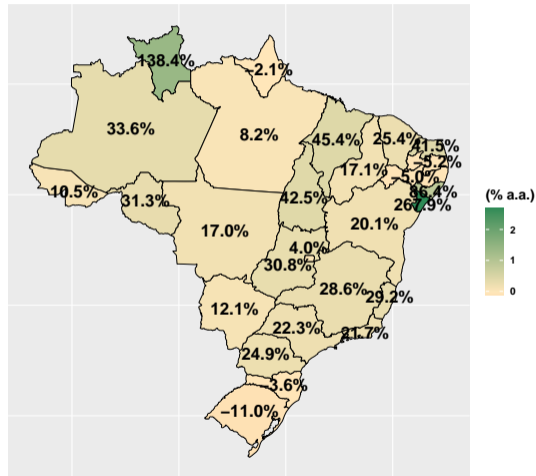
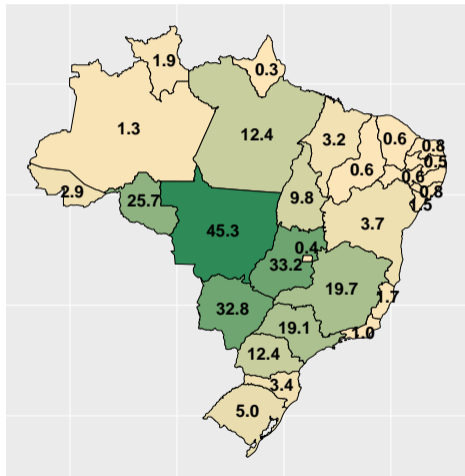
Note: Fonte: ASBRAM

<sup>1</sup> Milhões de cabeças <sup>2</sup> Mês/Mês anterior com ajuste sazonal <sup>3</sup> Mês/Mesmo mês ano anterior

## Section 3

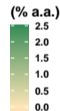
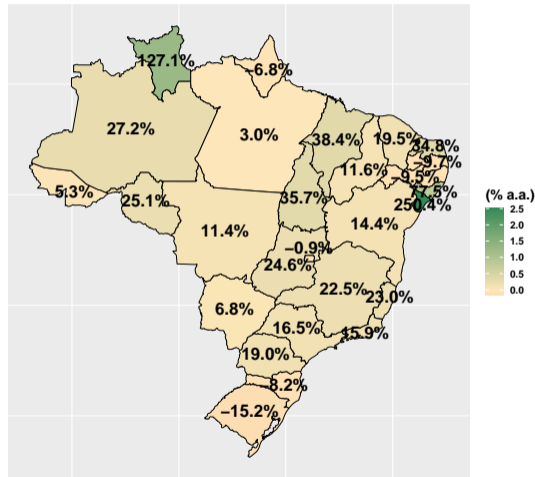
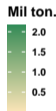
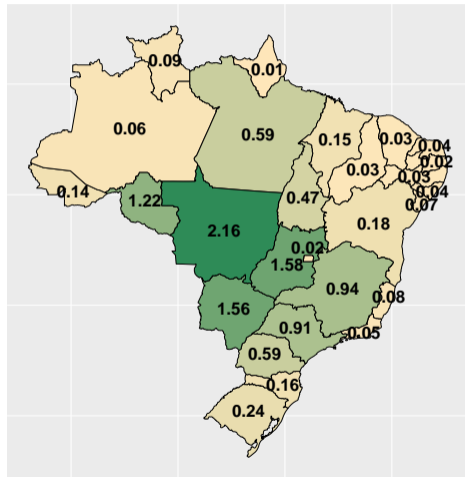
# Desempenho por Unidade da Federação (UF)

# Volume total (e var. interanual) de vendas de suplementos no mês



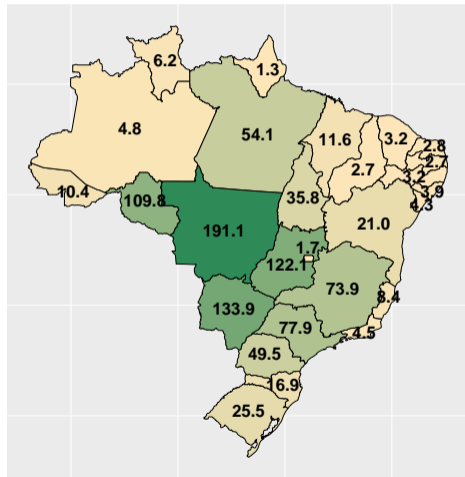
Fonte: ASBRAM

# Vol. total (e var. interanual) de vendas no mês por dia útil

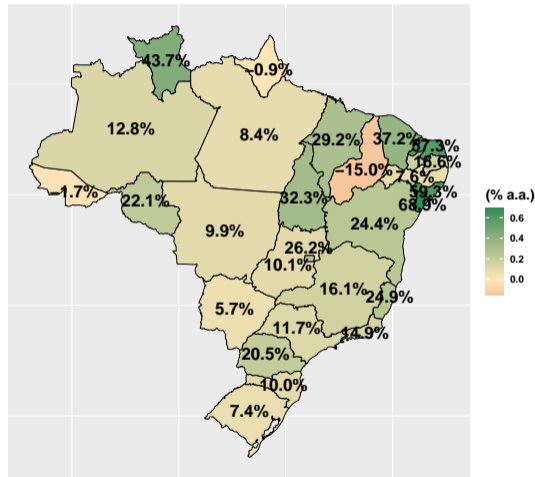


Fonte: ASBRAM

# Volume total (e var.) de vendas de suplementos no ano



Mil ton.  
150  
100  
50

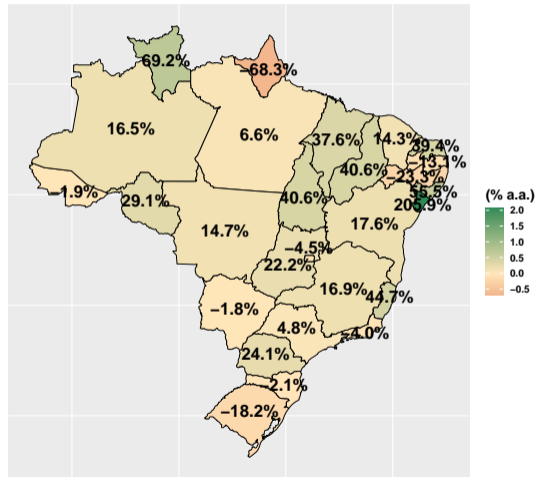
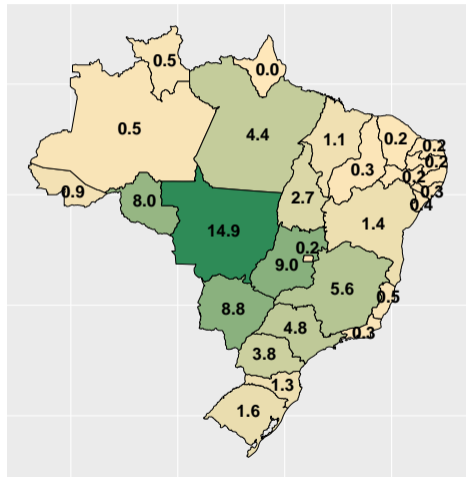


(% a.a.)  
0.6  
0.4  
0.2  
0.0

Fonte: ASBRAM

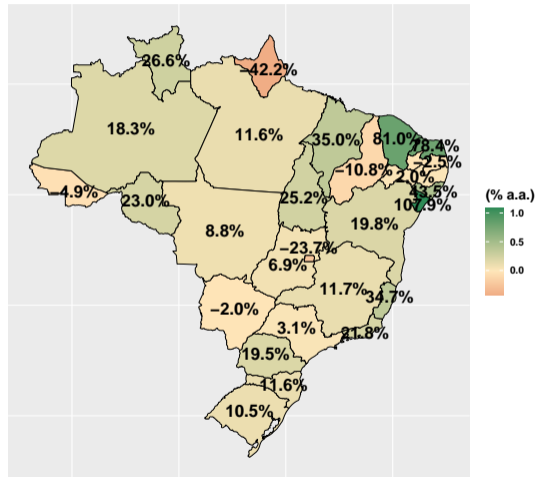
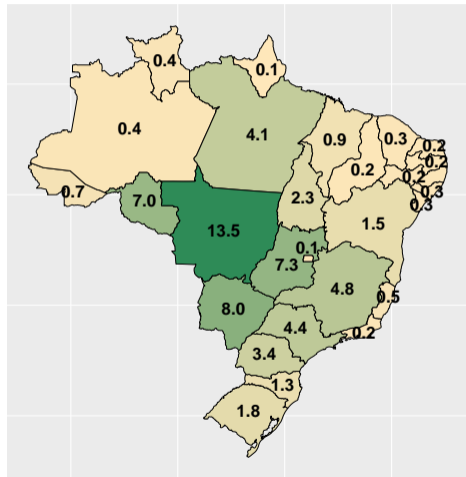


# Número (e var. interanual) de animais suplementados no mês



Fonte: ASBRAM

# Número (e var.) de animais suplementados no ano



Fonte: ASBRAM