

Índice ASBRAM - Amapá

Desempenho Junho/2021

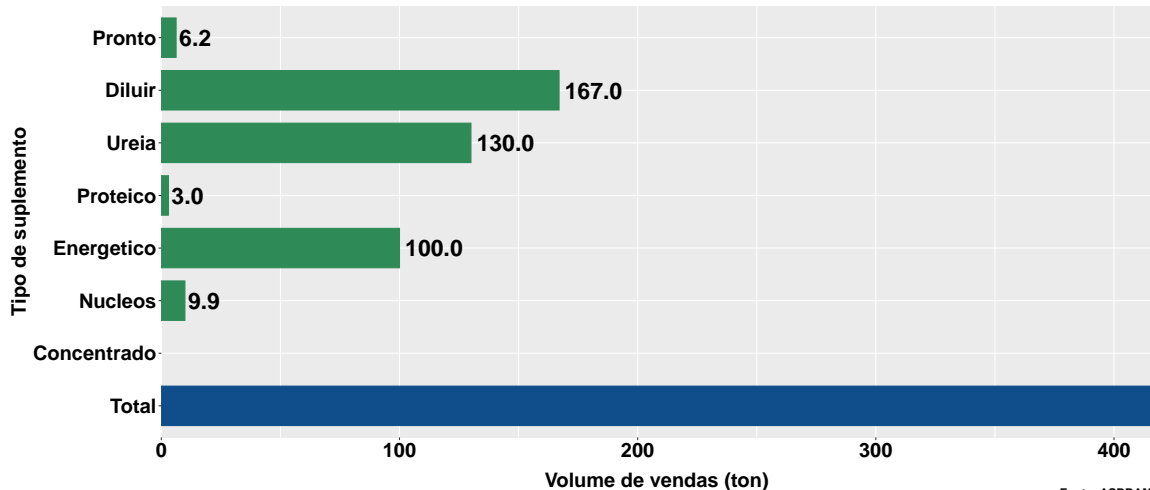
São Paulo, 15/07/2021

- 1 Volume de vendas de suplementos no Amapá
- 2 Número de animais suplementados no Amapá

Section 1

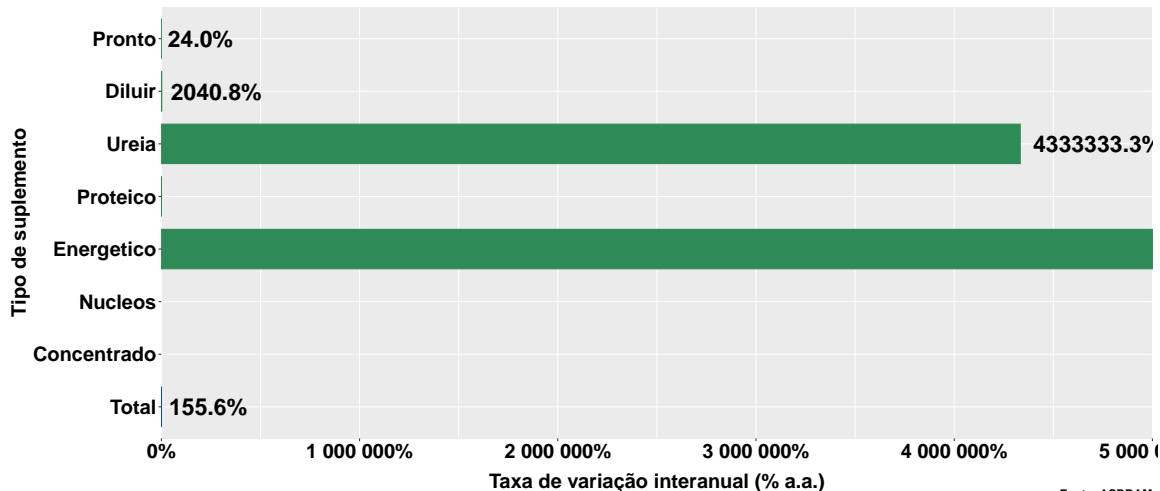
Volume de vendas de suplementos no Amapá

Volume de vendas no mês



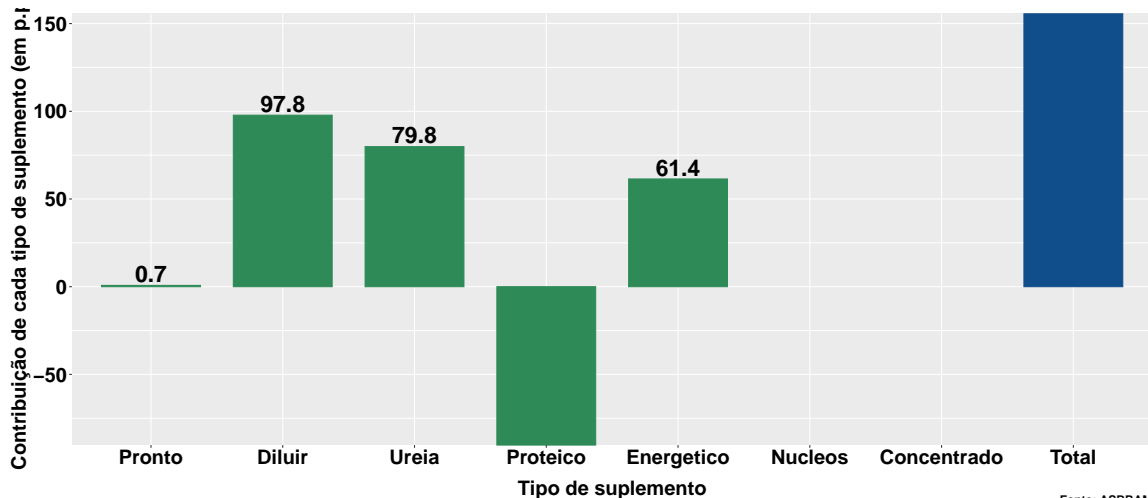
Fonte: ASBRAM

Variação interanual do volume de vendas



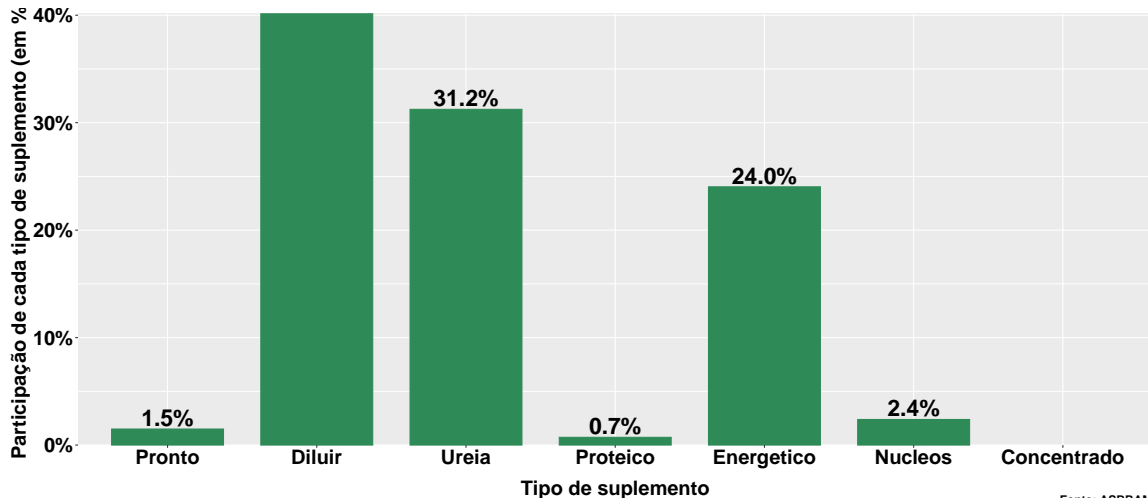
Fonte: ASBRAM

Contribuição de cada suplemento para variação interanual do volume de vendas



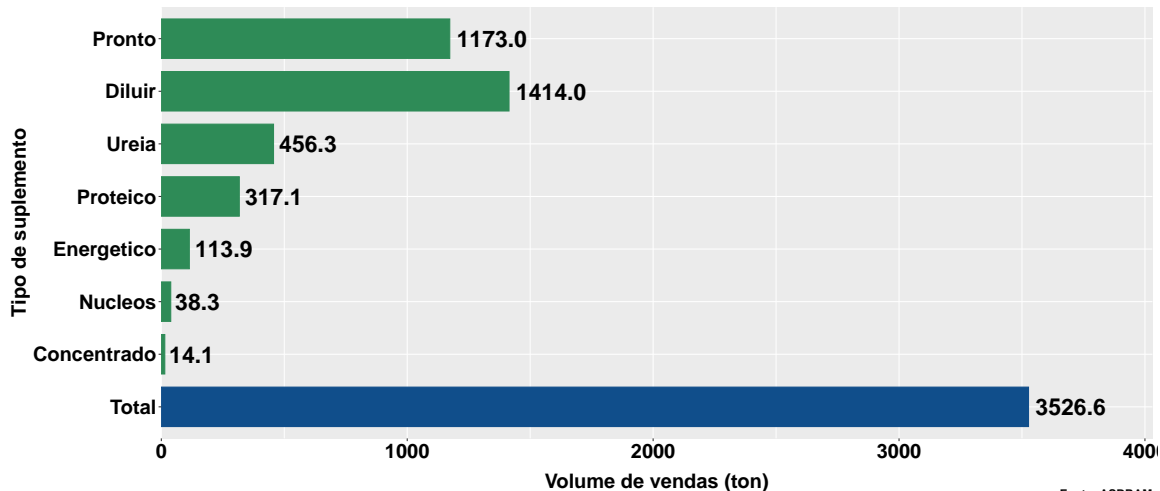
Fonte: ASBRAM

Participação de cada suplemento no volume total de vendas no mês



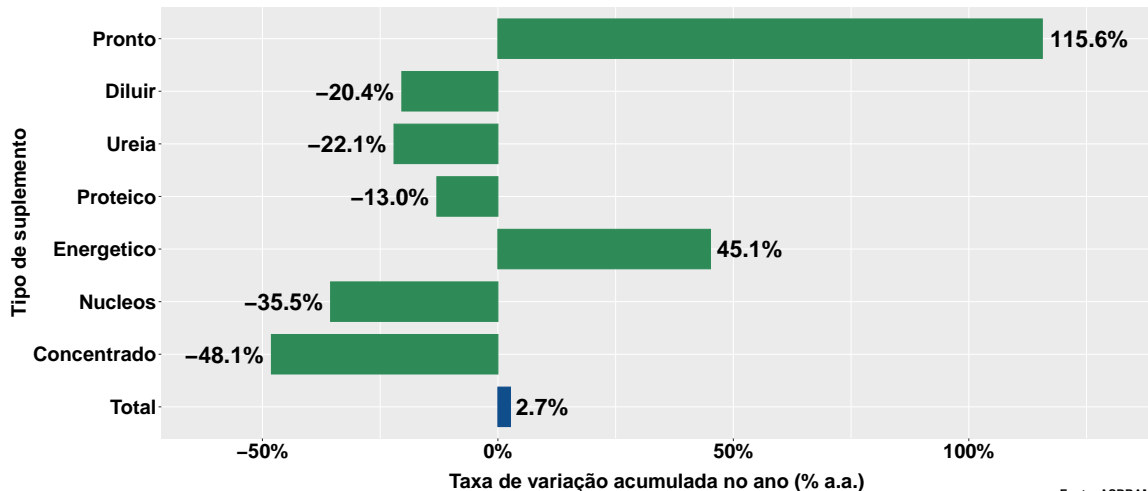
Fonte: ASBRAM

Volume de vendas acumulado no ano



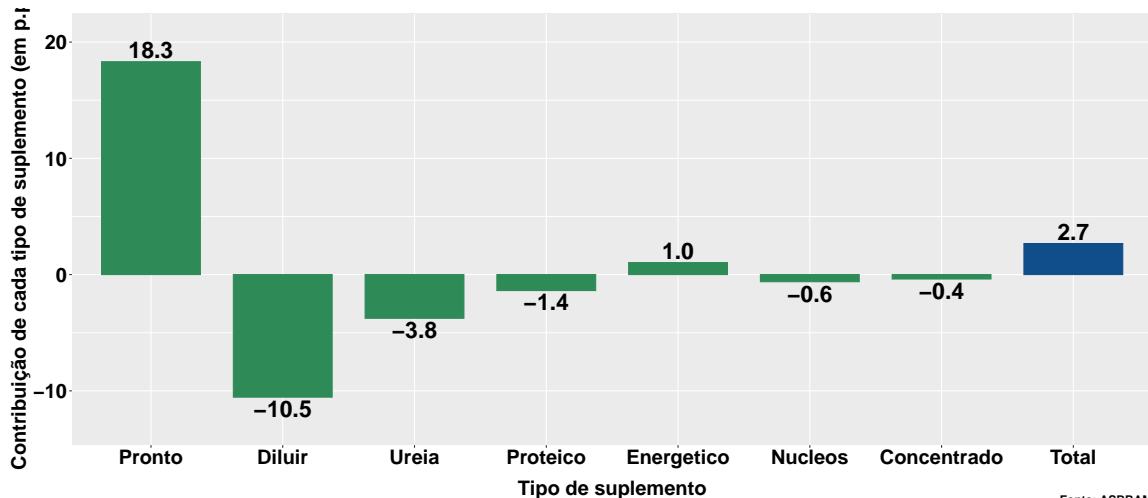
Fonte: ASBRAM

Variação do volume de vendas acumulado no ano



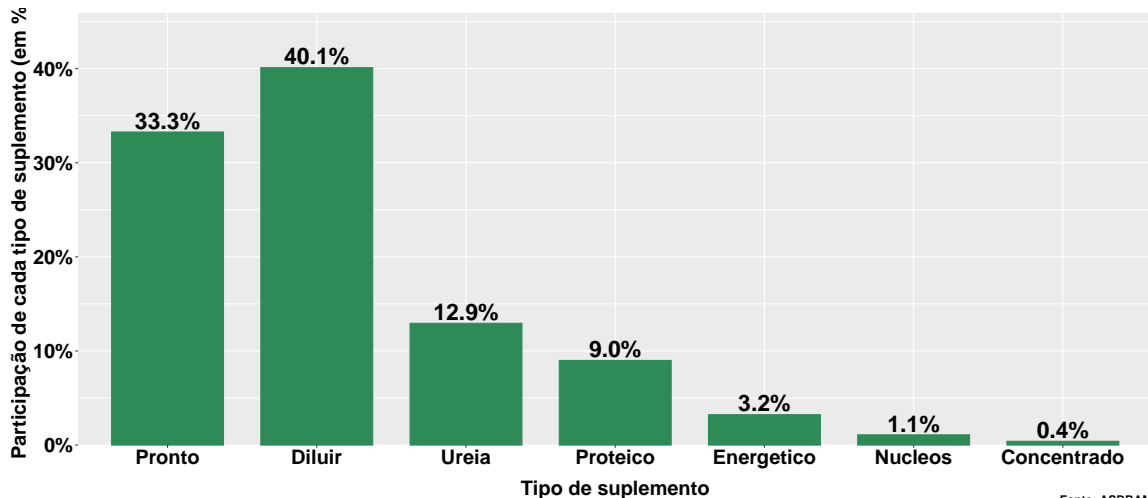
Fonte: ASBRAM

Contribuição de cada suplemento para variação do volume de vendas acumulado no ano



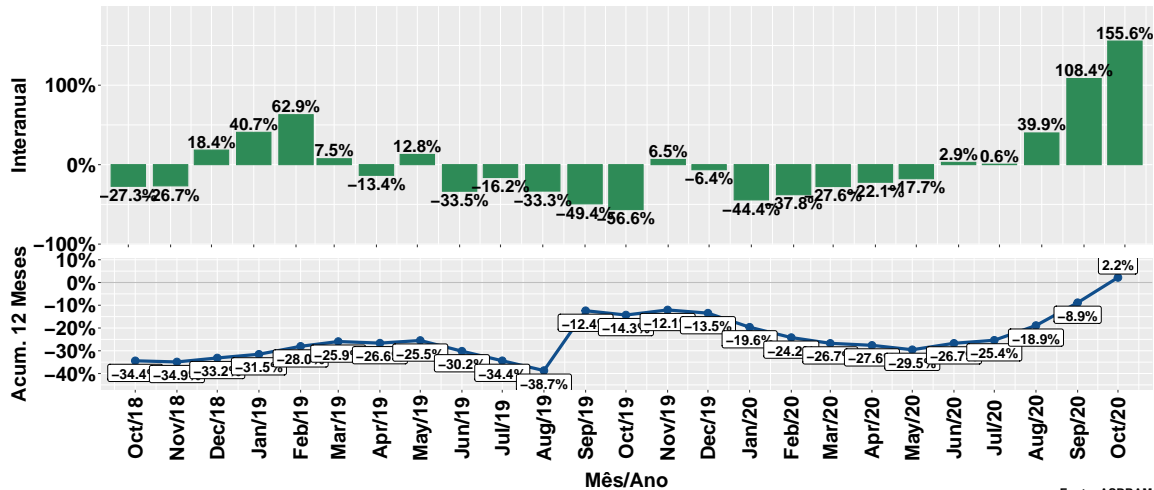
Fonte: ASBRAM

Participação de cada suplemento no volume total de vendas no mês



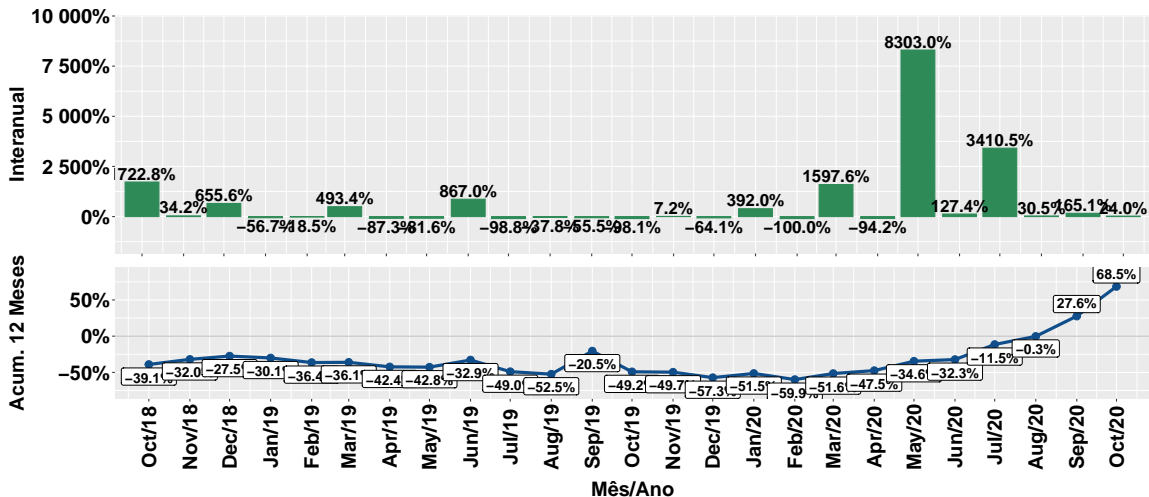
Fonte: ASBRAM

Evolução do volume total de vendas



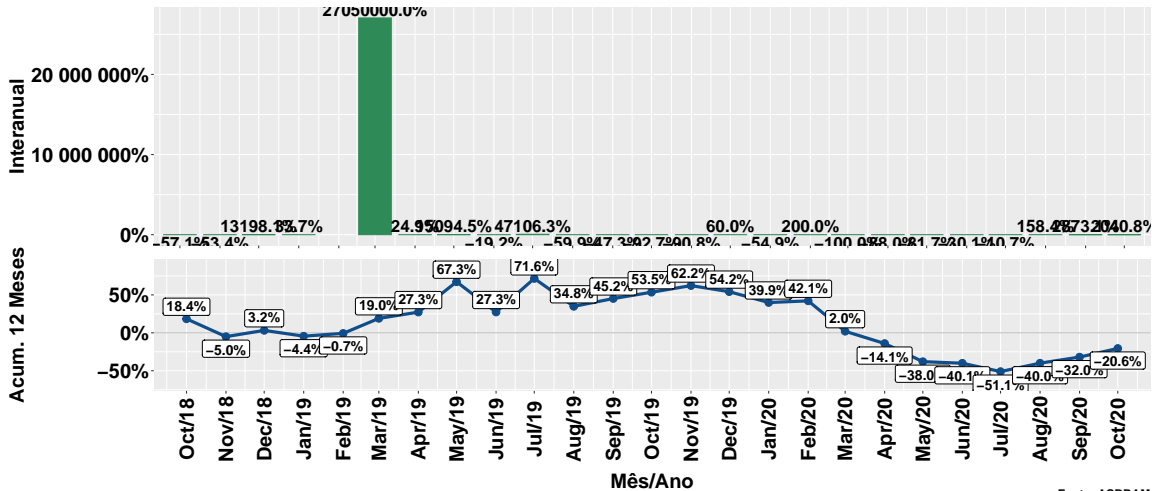
Fonte: ASBRAM

Evolução do volume de vendas: Pronto para uso



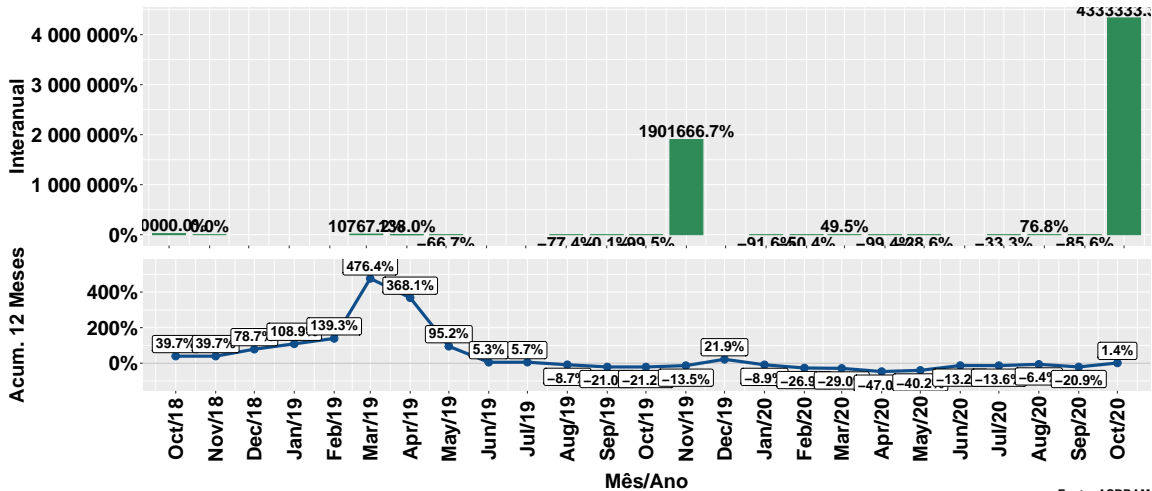
Fonte: ASBRAM

Evolução do volume de vendas: Para diluir



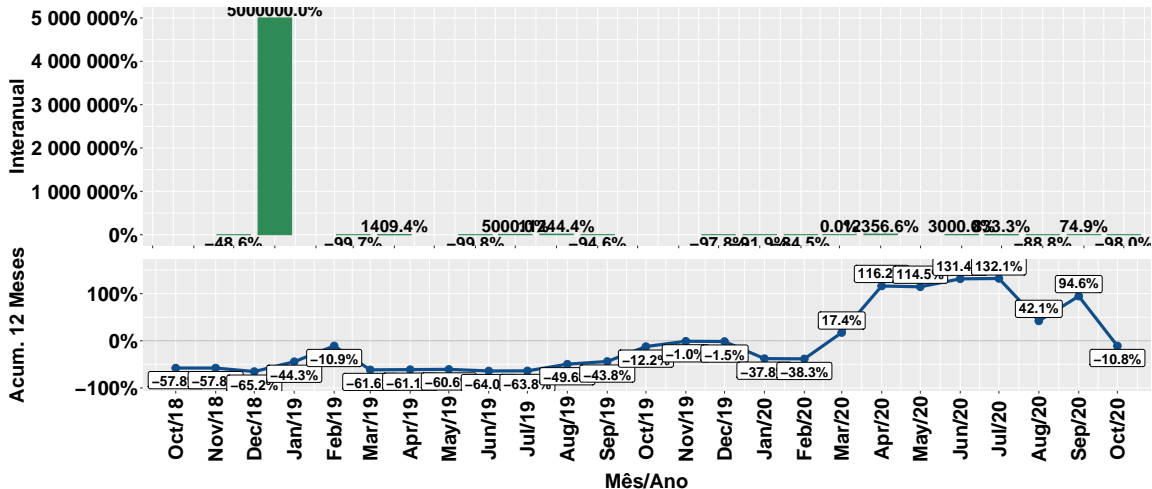
Fonte: ASBRAM

Evolução do volume de vendas: Ureia



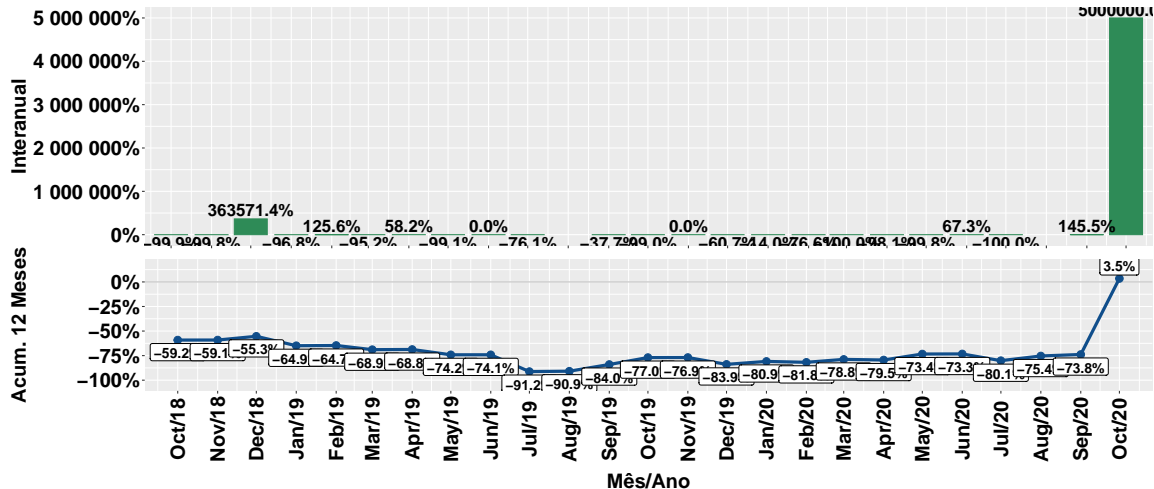
Fonte: ASBRAM

Evolução do volume de vendas: Proteico



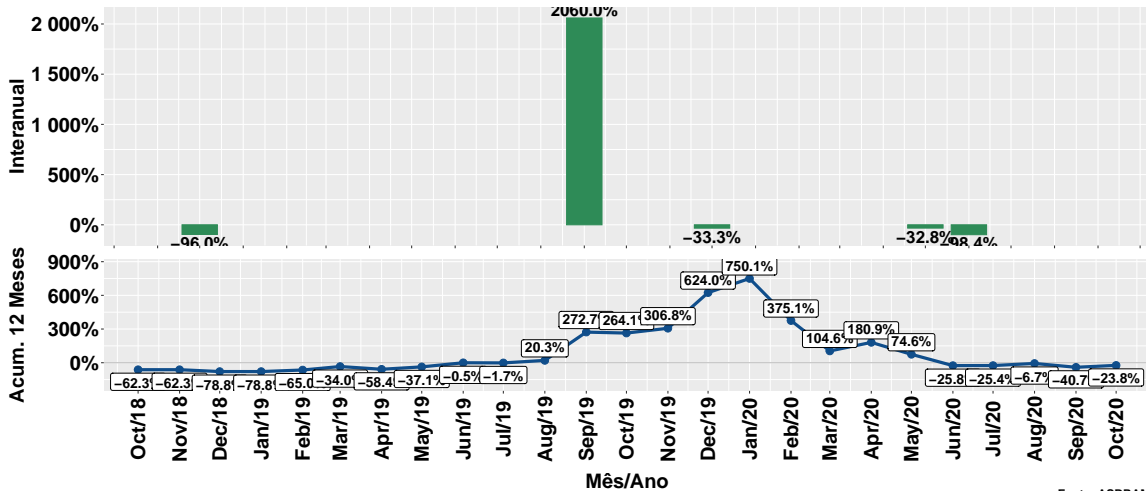
Fonte: ASBRAM

Evolução do volume de vendas: Prot. energético



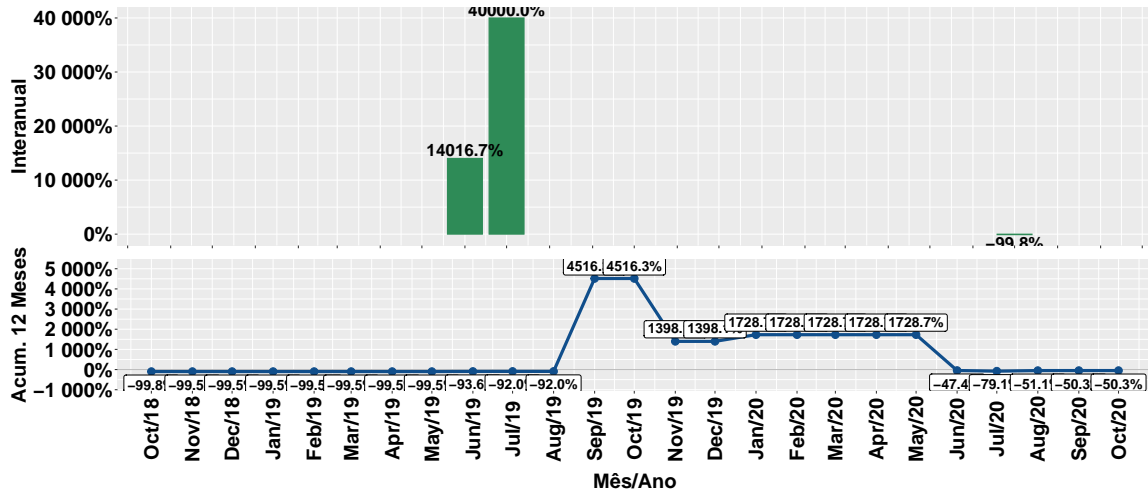
Fonte: ASBRAM

Evolução do volume de vendas: Núcleos



Fonte: ASBRAM

Evolução do volume de vendas: Concentrado



Fonte: ASBRAM

Síntese de October/2020 (Parte 01)

	Vol. vendas ¹	Variação (%)			
		Mensal ²	Interanual ³	Acum. ano	12 meses
Pronto	6.2	-97.8%	24.0%	115.6%	68.5%
Diluir	167.0	-2.2%	2040.8%	-20.4%	-20.6%
Ureia	130.0	800.9%	4333333.3%	-22.1%	1.4%
Proteico	3.0	-68.3%	-98.0%	-13.0%	-10.8%
Energetico	100.0	3192.8%	5000000.0%	45.1%	3.5%
Nucleos	9.9	NA%	NA%	-35.5%	-23.8%
Concentrado	NA	NA%	NA%	-48.1%	-50.3%
Total	416.1	-12.2%	155.6%	2.7%	2.2%

Note: Fonte: ASBRAM

¹ Em toneladas ² Mês/Mês anterior ³ Mês/Mesmo mês ano anterior

Síntese de October/2020 (Parte 02)

	Contribuição (em p.p.)			
	Mensal ²	Interanual ³	Acum. ano	12 meses
Pronto	-57.0	0.7	18.3	13.9
Diluir	-0.8	97.8	-10.5	-10.2
Ureia	24.4	79.8	-3.8	0.2
Proteico	-1.4	-90.3	-1.4	-1.1
Energetico	20.5	61.4	1.0	0.1
Nucleos	NA	NA	-0.6	-0.4
Concentrado	NA	NA	-0.4	-0.4
Total	-12.2	155.6	2.7	2.2

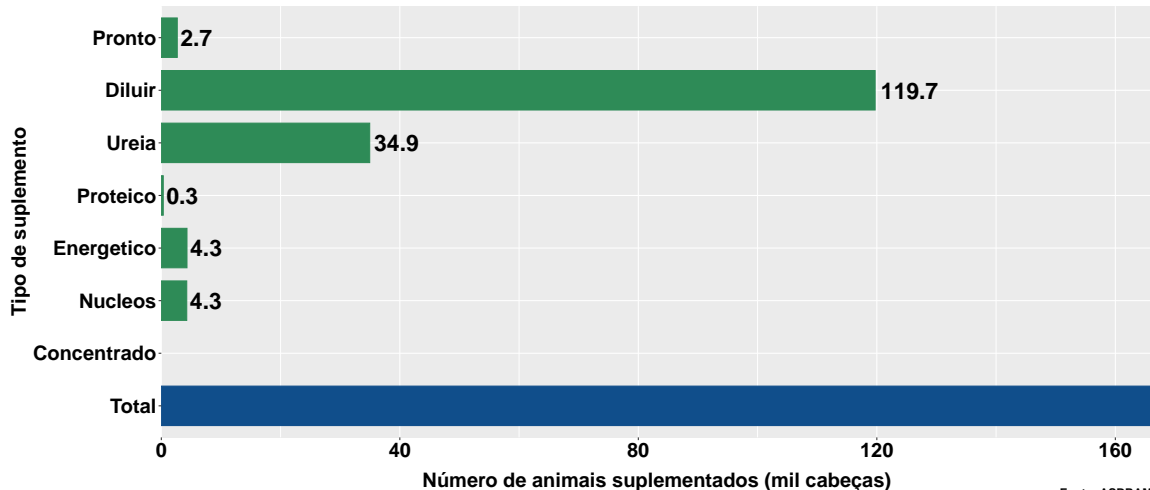
Note: Fonte: ASBRAM

¹ Em toneladas ² Mês/Mês anterior ³ Mês/Mesmo mês ano anterior

Section 2

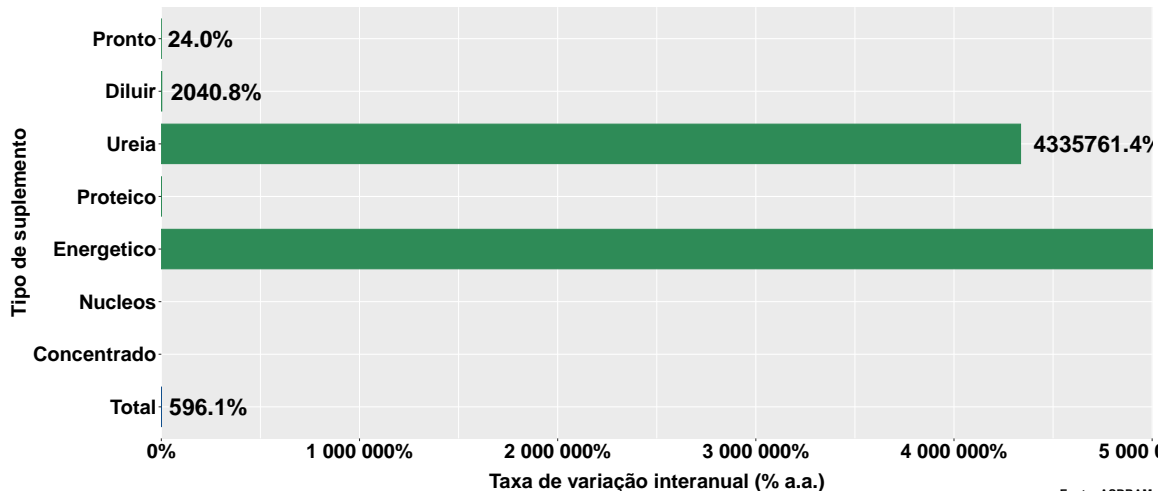
Número de animais suplementados no Amapá

Número de animais suplementados



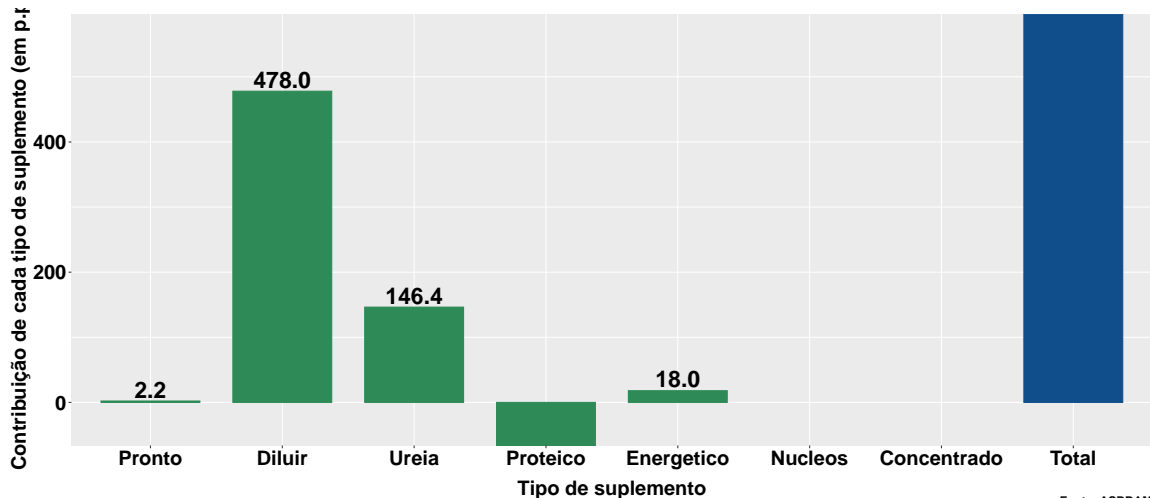
Fonte: ASBRAM

Var. interanual do num. de animais suplementados



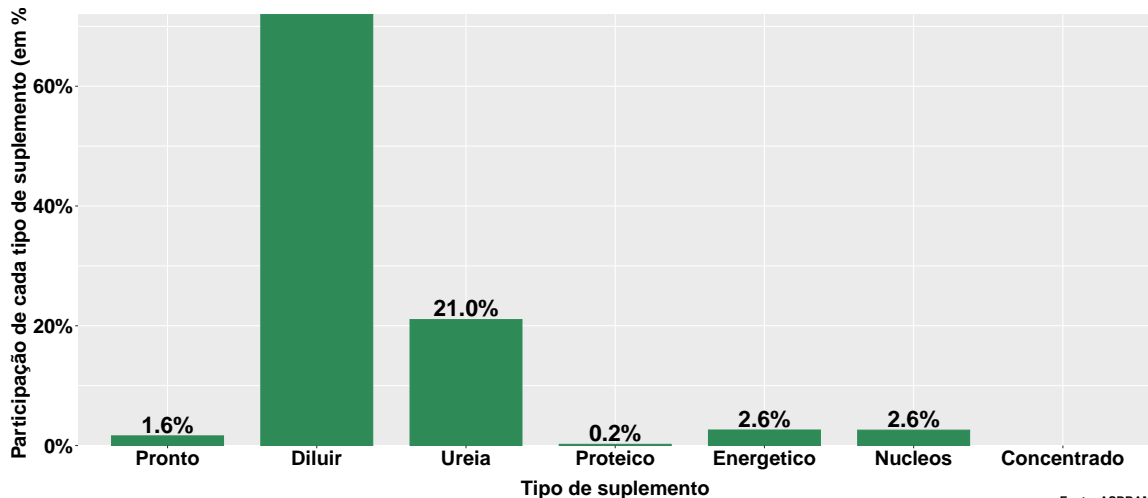
Fonte: ASBRAM

Contribuição de cada suplemento para variação interanual do número de animais suplementados



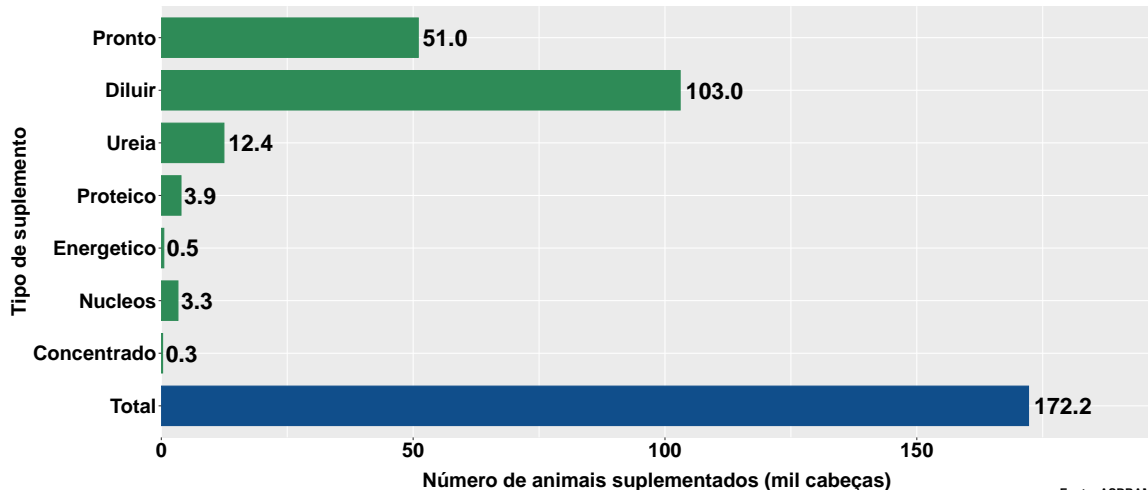
Fonte: ASBRAM

Participação de cada suplemento no número de animais suplementados no mês



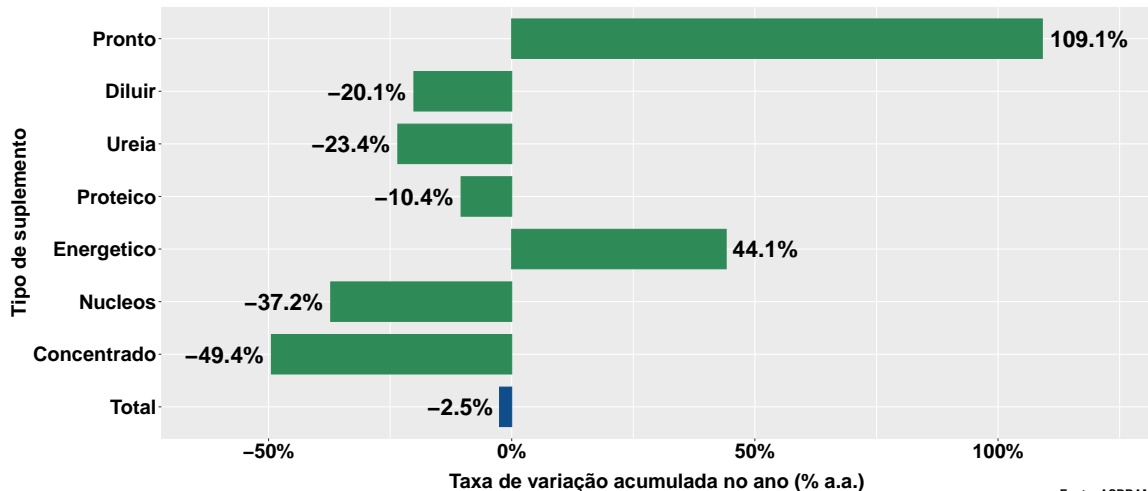
Fonte: ASBRAM

Número de animais suplementados no ano



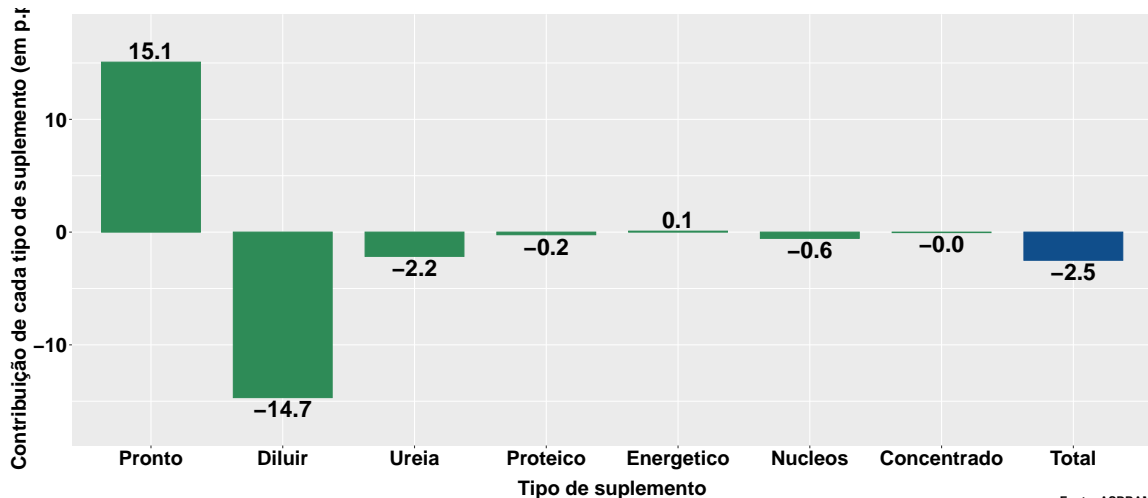
Fonte: ASBRAM

Varição do num. de animais suplementados no ano



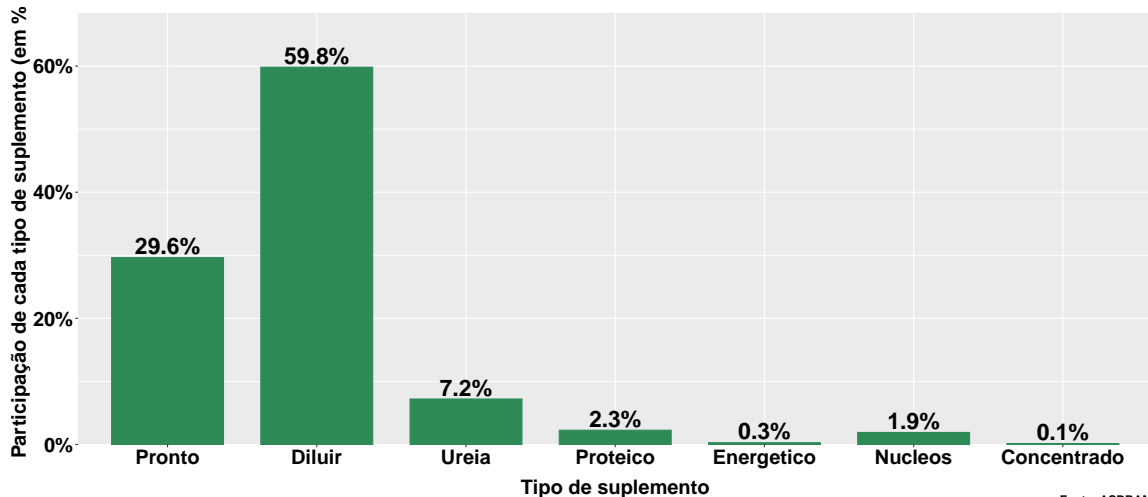
Fonte: ASBRAM

Contribuição de cada suplemento para variação do número de animais suplementados no ano



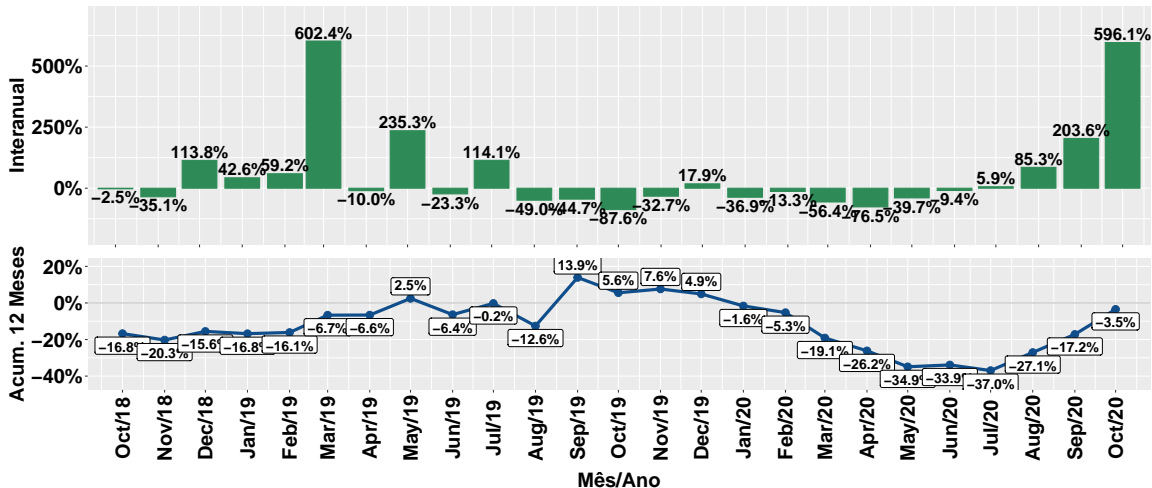
Fonte: ASBRAM

Participação de cada suplemento no número de animais suplementados no ano



Fonte: ASBRAM

Evolução do número de animais suplementados



Fonte: ASBRAM

Síntese de October/2020 (Parte 01)

	Num. animais ¹	Variação (%)			
		Mensal ²	Interanual ³	Acum. ano	12 meses
Pronto	2.7	-97.8%	24.0%	109.1%	65.1%
Diluir	119.7	-5.3%	2040.8%	-20.1%	-20.5%
Ureia	34.9	771.9%	4335761.4%	-23.4%	-0.4%
Proteico	0.3	-69.3%	-98.0%	-10.4%	-8.2%
Energetico	4.3	3086.6%	5001250.0%	44.1%	3.1%
Nucleos	4.3	NA%	NA%	-37.2%	-25.4%
Concentrado	NA	NA%	NA%	-49.4%	-51.6%
Total	166.2	-34.7%	596.1%	-2.5%	-3.5%

Note: Fonte: ASBRAM

¹ Mil cabeças ² Mês/Mês anterior ³ Mês/Mesmo mês ano anterior

Síntese de October/2020 (Parte 02)

	Contribuição (em p.p.)			
	Mensal ²	Interanual ³	Acum. ano	12 meses
Pronto	-47.2	2.2	15.1	11.5
Diluir	-2.7	478.0	-14.7	-14.5
Ureia	12.2	146.4	-2.2	-0.0
Proteico	-0.3	-66.2	-0.2	-0.2
Energetico	1.6	18.0	0.1	0.0
Nucleos	NA	NA	-0.6	-0.3
Concentrado	NA	NA	-0.0	-0.0
Total	-34.7	596.1	-2.5	-3.5

Note: Fonte: ASBRAM

¹ Mil cabeças ² Mês/Mês anterior ³ Mês/Mesmo mês ano anterior