

# Índice ASBRAM - Ceará

Desempenho Junho/2021

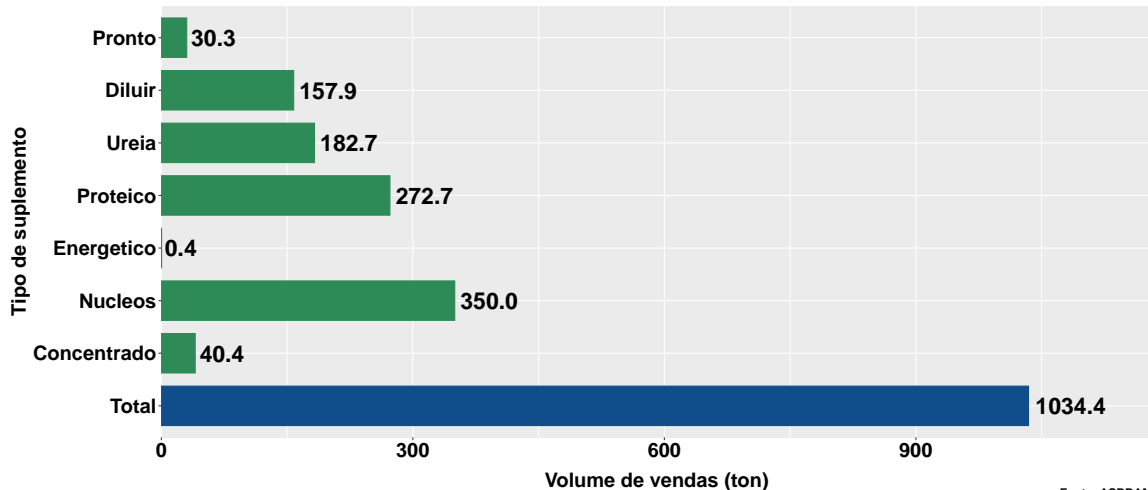
São Paulo, 15/07/2021

- 1 Volume de vendas de suplementos no Ceará
- 2 Número de animais suplementados no Ceará

## Section 1

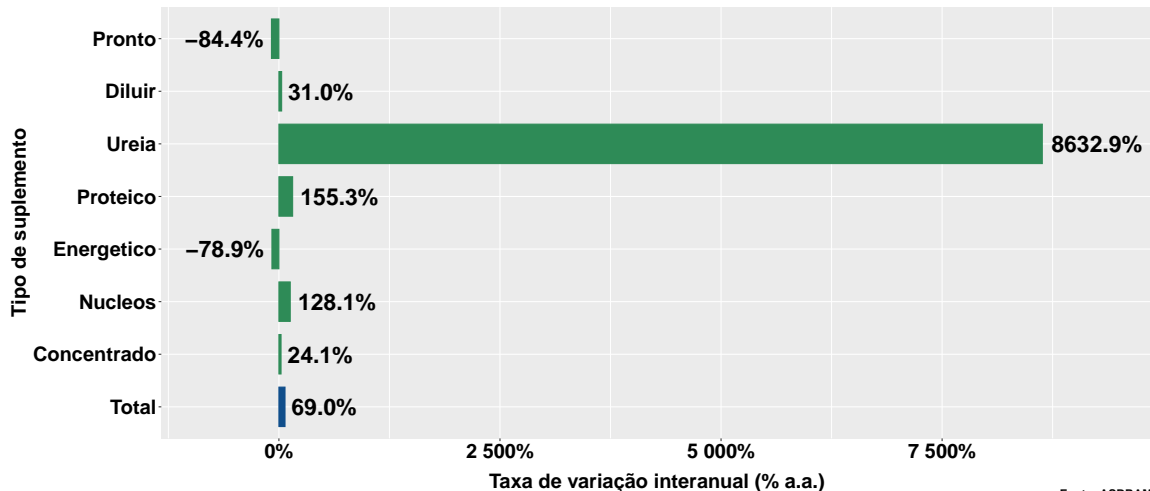
# Volume de vendas de suplementos no Ceará

# Volume de vendas no mês



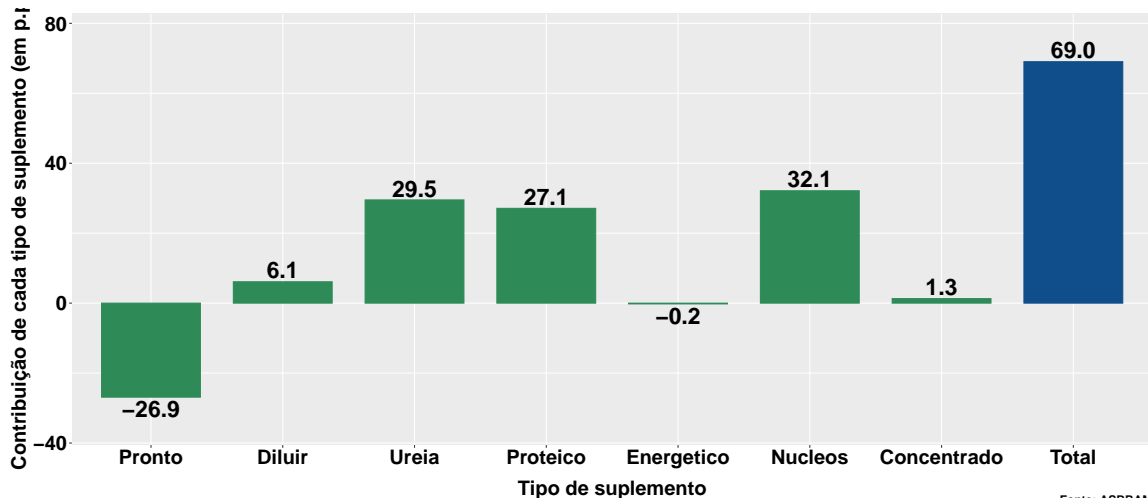
Fonte: ASBRAM

# Variação interanual do volume de vendas



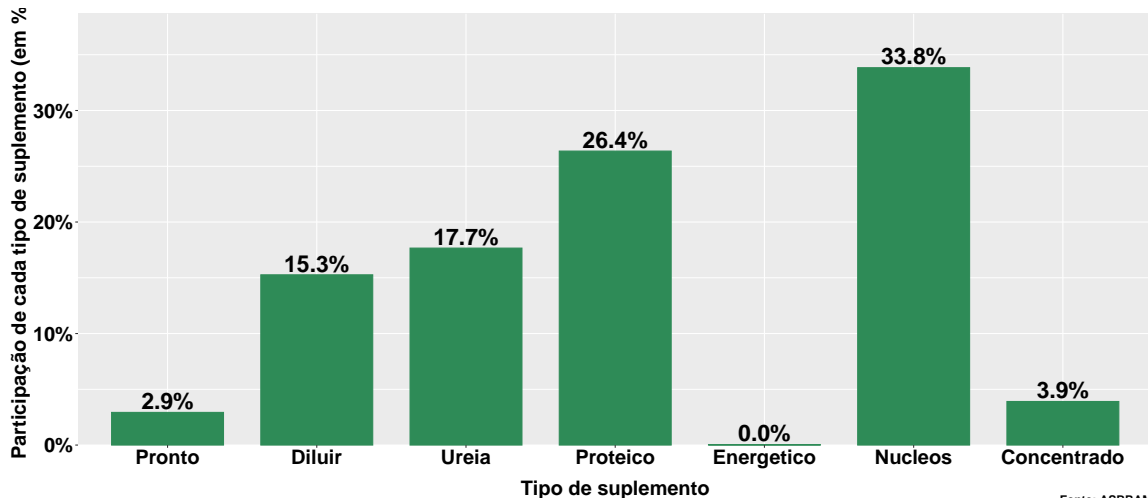
Fonte: ASBRAM

## Contribuição de cada suplemento para variação interanual do volume de vendas



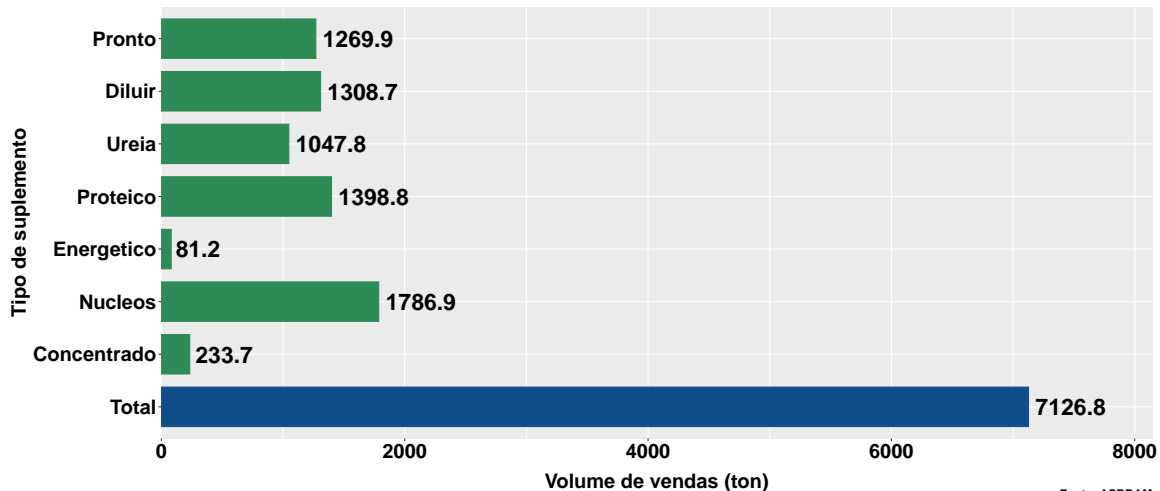
Fonte: ASBRAM

## Participação de cada suplemento no volume total de vendas no mês



Fonte: ASBRAM

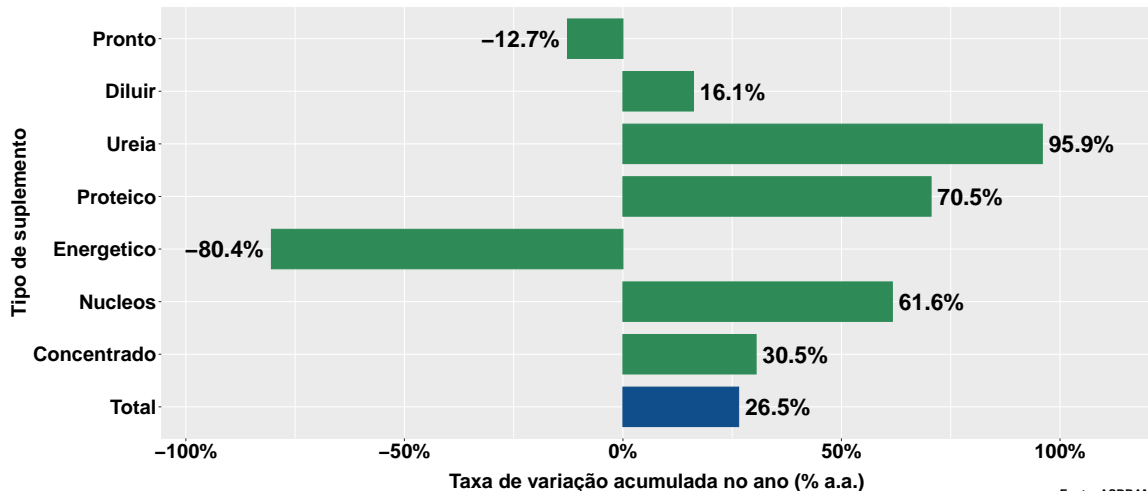
## Volume de vendas acumulado no ano



Fonte: ASBRAM

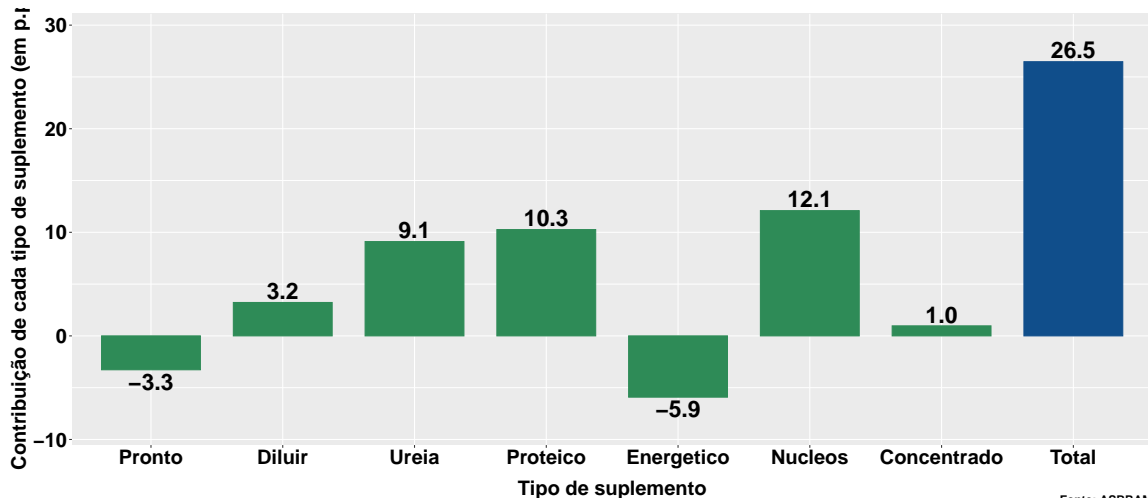


## Varição do volume de vendas acumulado no ano



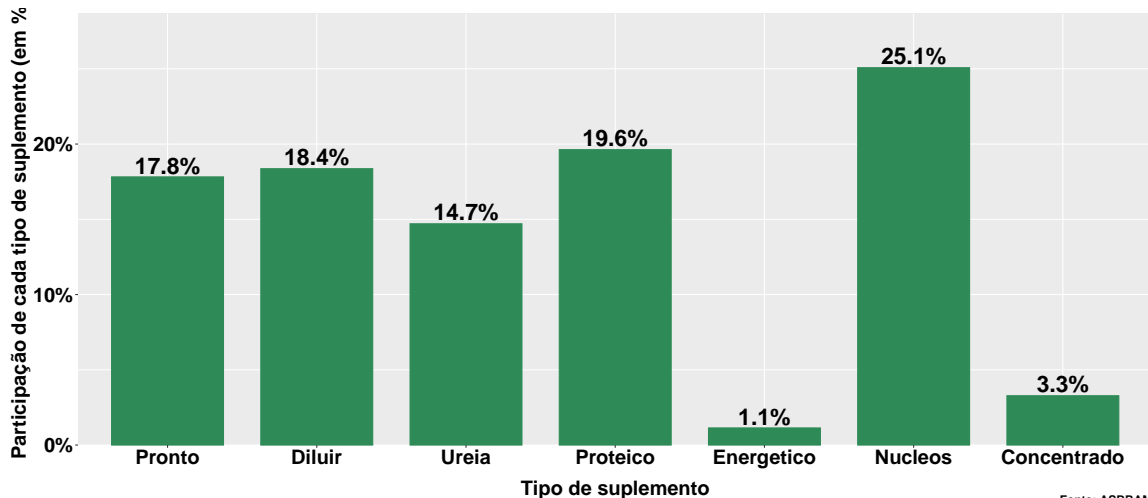
Fonte: ASBRAM

## Contribuição de cada suplemento para variação do volume de vendas acumulado no ano



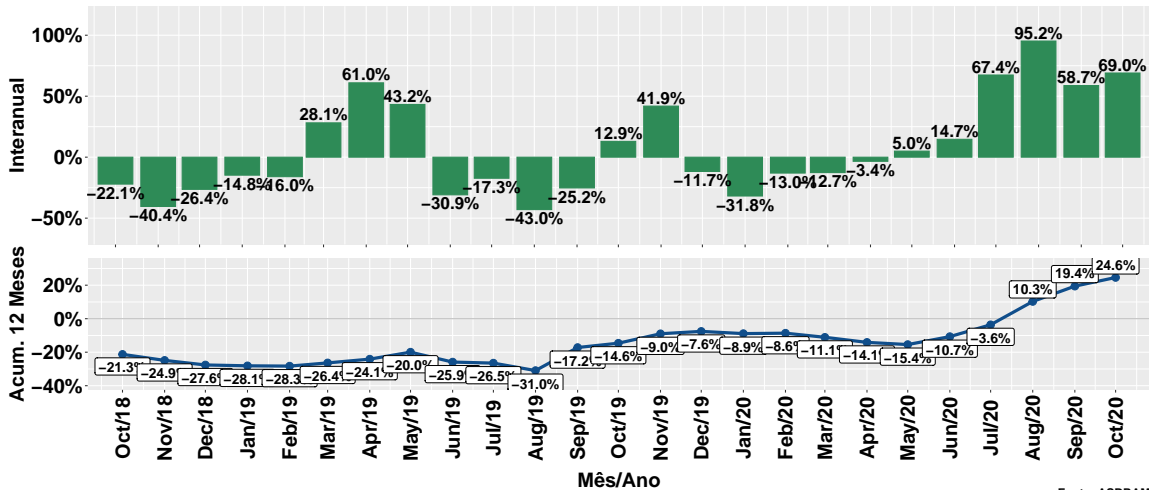
Fonte: ASBRAM

## Participação de cada suplemento no volume total de vendas no mês



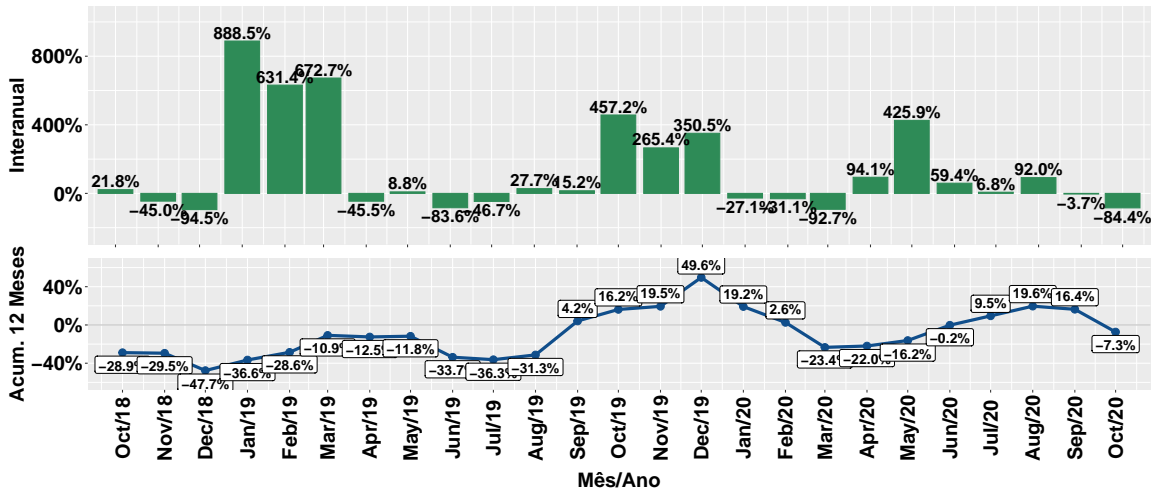
Fonte: ASBRAM

# Evolução do volume total de vendas



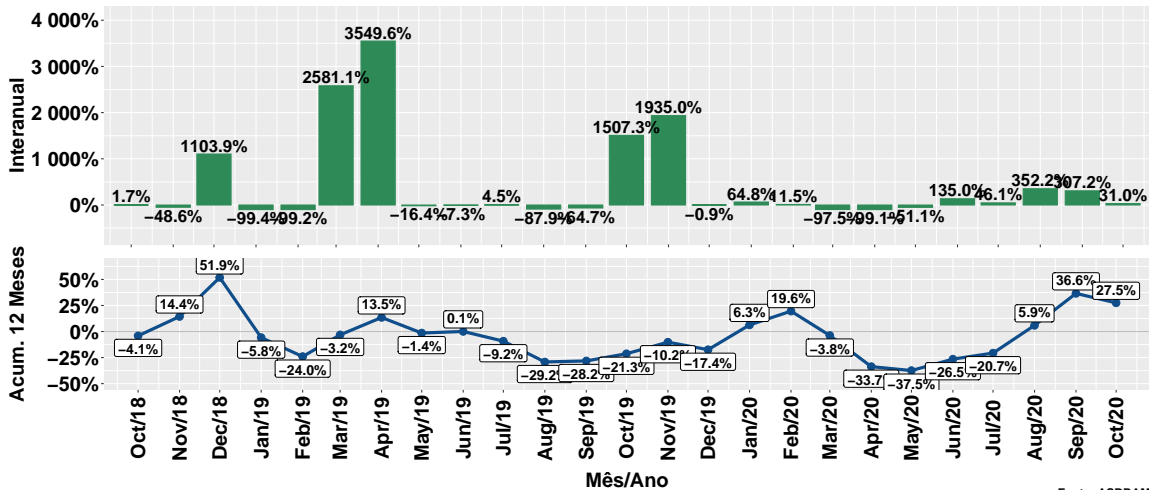
Fonte: ASBRAM

# Evolução do volume de vendas: Pronto para uso



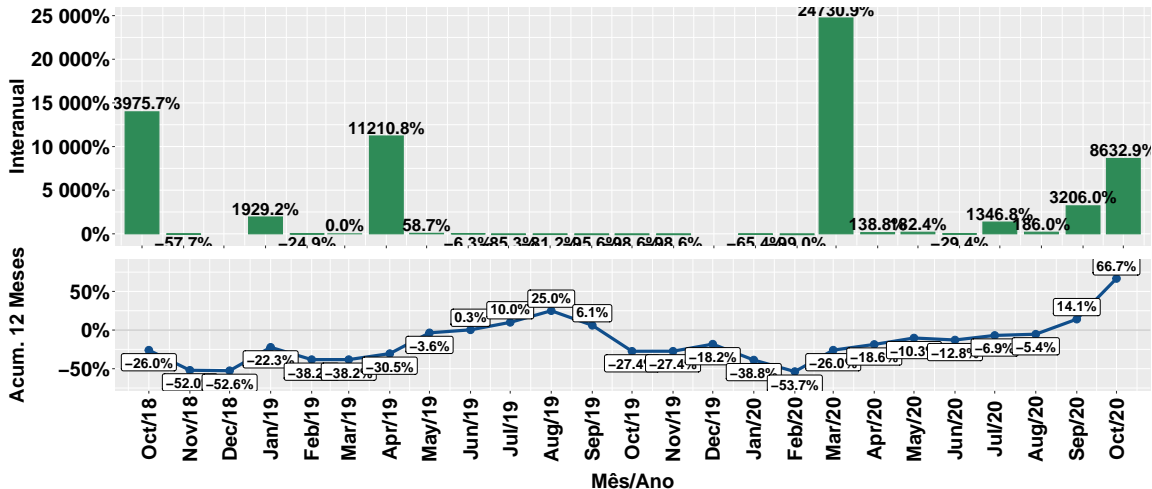
Fonte: ASBRAM

# Evolução do volume de vendas: Para diluir



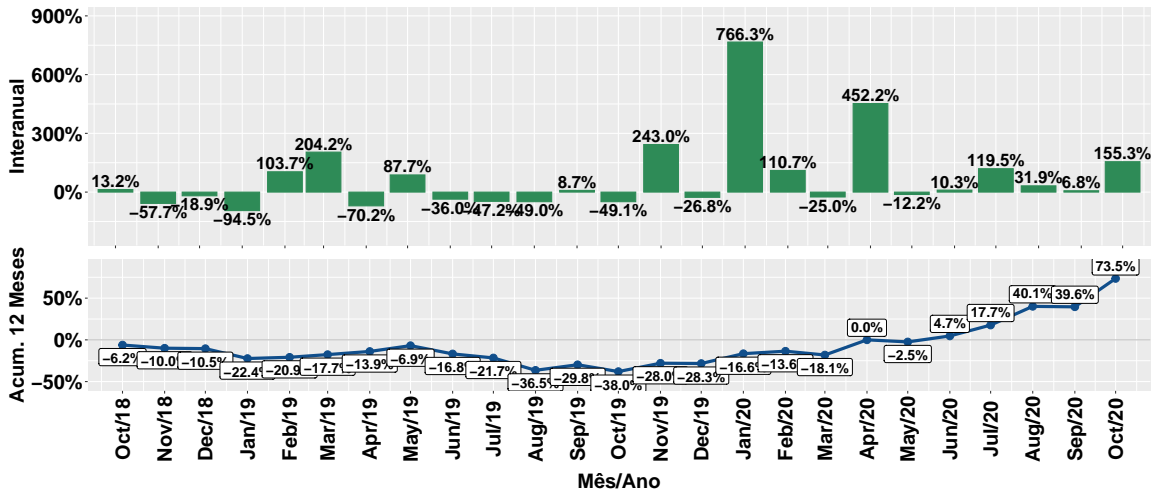
Fonte: ASBRAM

# Evolução do volume de vendas: Ureia



Fonte: ASBRAM

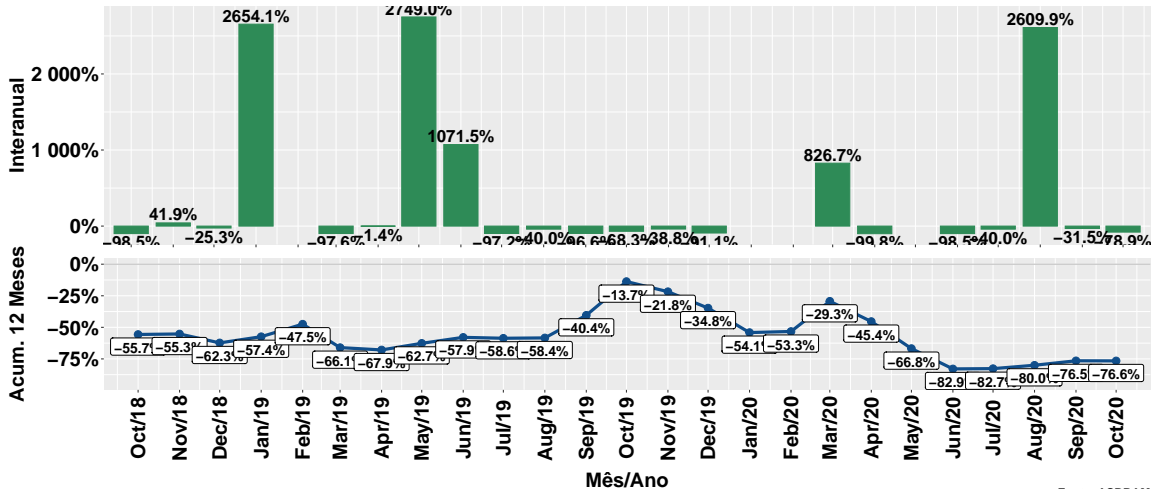
# Evolução do volume de vendas: Proteico



Fonte: ASBRAM

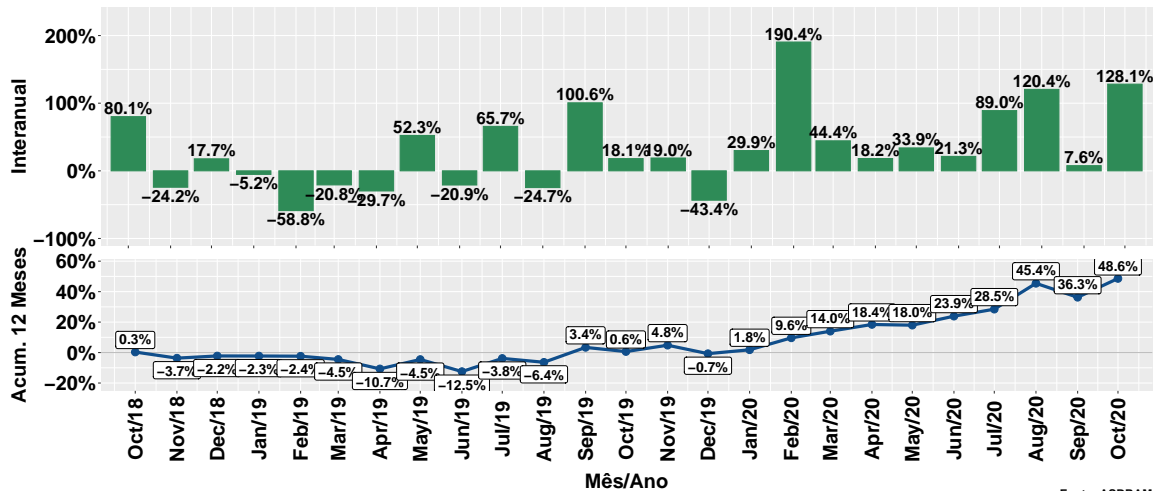


# Evolução do volume de vendas: Prot. energético



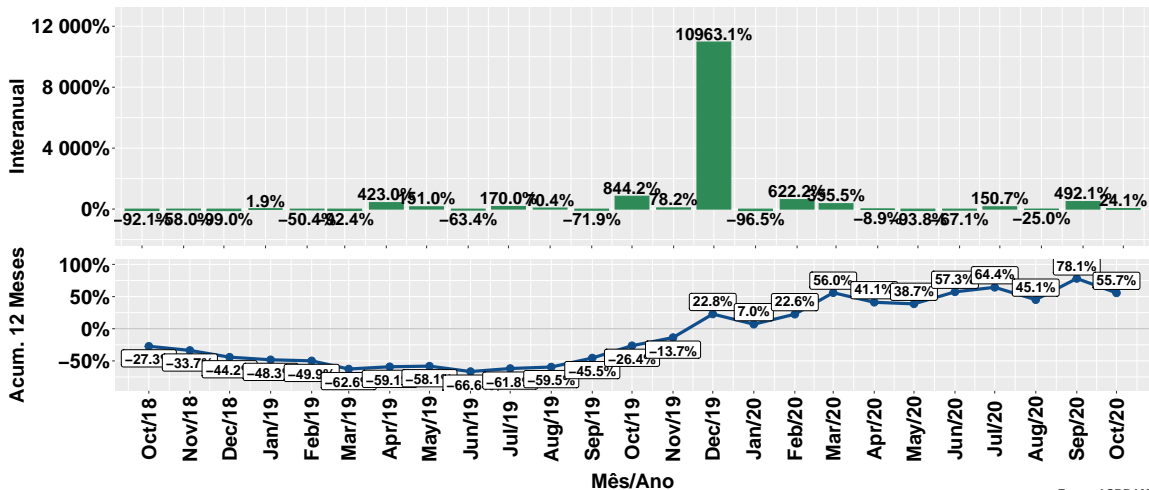
Fonte: ASBRAM

## Evolução do volume de vendas: Núcleos



Fonte: ASBRAM

# Evolução do volume de vendas: Concentrado



Fonte: ASBRAM

## Síntese de October/2020 (Parte 01)

	Vol. vendas <sup>1</sup>	Variação (%)			
		Mensal <sup>2</sup>	Interanual <sup>3</sup>	Acum. ano	12 meses
Pronto	30.3	-85.8%	-84.4%	-12.7%	-7.3%
Diluir	157.9	-46.2%	31.0%	16.1%	27.5%
Ureia	182.7	84.2%	8632.9%	95.9%	66.7%
Proteico	272.7	102.3%	155.3%	70.5%	73.5%
Energetico	0.4	-88.0%	-78.9%	-80.4%	-76.6%
Nucleos	350.0	76.7%	128.1%	61.6%	48.6%
Concentrado	40.4	6.8%	24.1%	30.5%	55.7%
<b>Total</b>	<b>1034.4</b>	<b>5.6%</b>	<b>69.0%</b>	<b>26.5%</b>	<b>24.6%</b>

Note: Fonte: ASBRAM

<sup>1</sup> Em toneladas <sup>2</sup> Mês/Mês anterior <sup>3</sup> Mês/Mesmo mês ano anterior

## Síntese de October/2020 (Parte 02)

	Contribuição (em p.p.)			
	Mensal <sup>2</sup>	Interanual <sup>3</sup>	Acum. ano	12 meses
Pronto	-18.6	-26.9	-3.3	-1.7
Diluir	-13.8	6.1	3.2	5.4
Ureia	8.5	29.5	9.1	6.8
Proteico	14.1	27.1	10.3	10.2
Energetico	-0.3	-0.2	-5.9	-7.8
Nucleos	15.5	32.1	12.1	9.9
Concentrado	0.3	1.3	1.0	1.7
<b>Total</b>	<b>5.6</b>	<b>69.0</b>	<b>26.5</b>	<b>24.6</b>

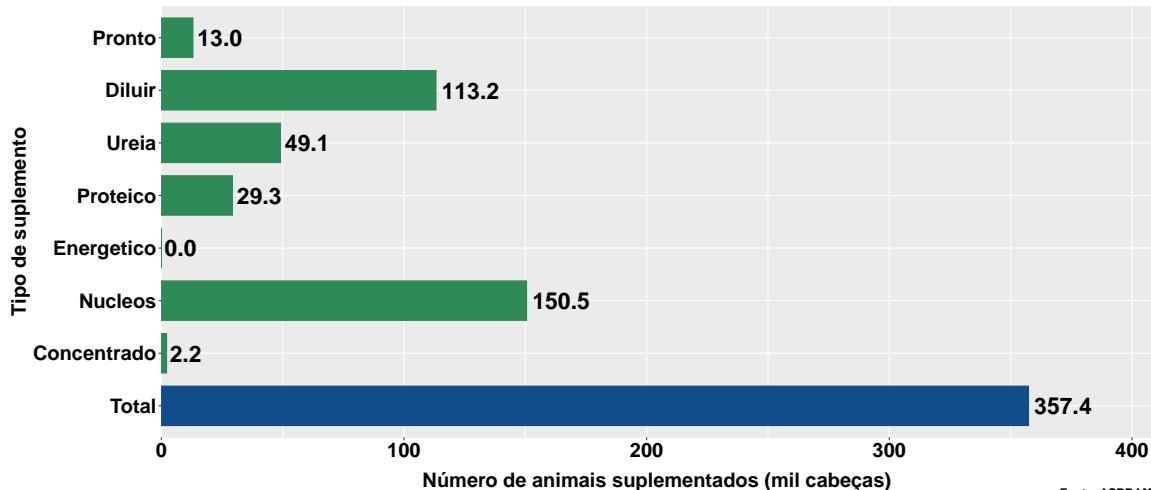
Note: Fonte: ASBRAM

<sup>1</sup> Em toneladas <sup>2</sup> Mês/Mês anterior <sup>3</sup> Mês/Mesmo mês ano anterior

## Section 2

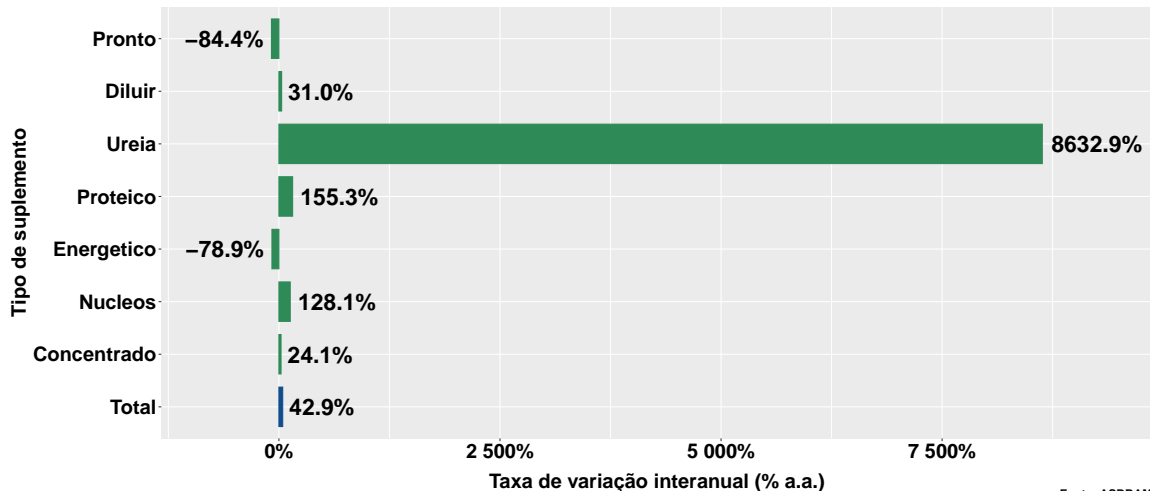
# Número de animais suplementados no Ceará

# Número de animais suplementados



Fonte: ASBRAM

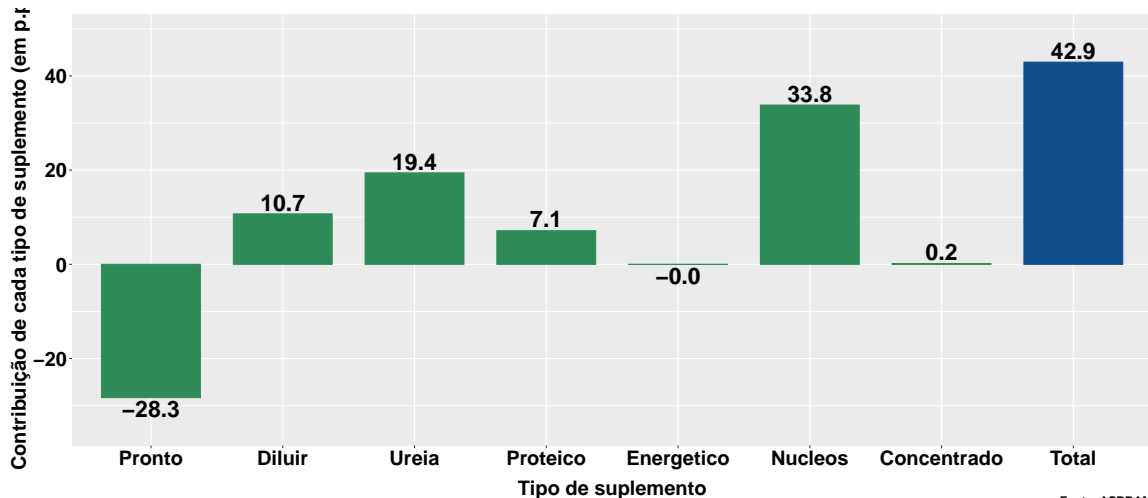
## Var. interanual do num. de animais suplementados



Fonte: ASBRAM

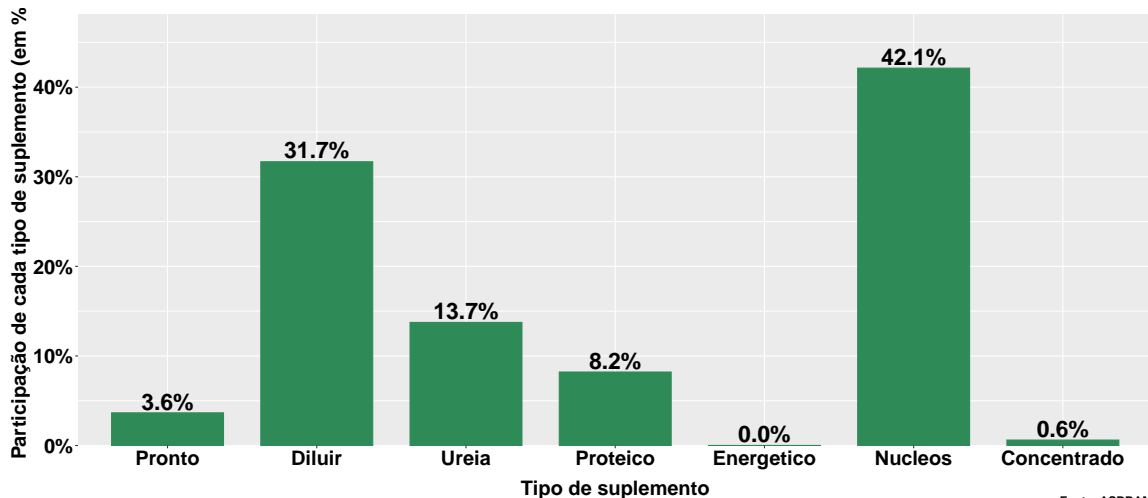


## Contribuição de cada suplemento para variação interanual do número de animais suplementados

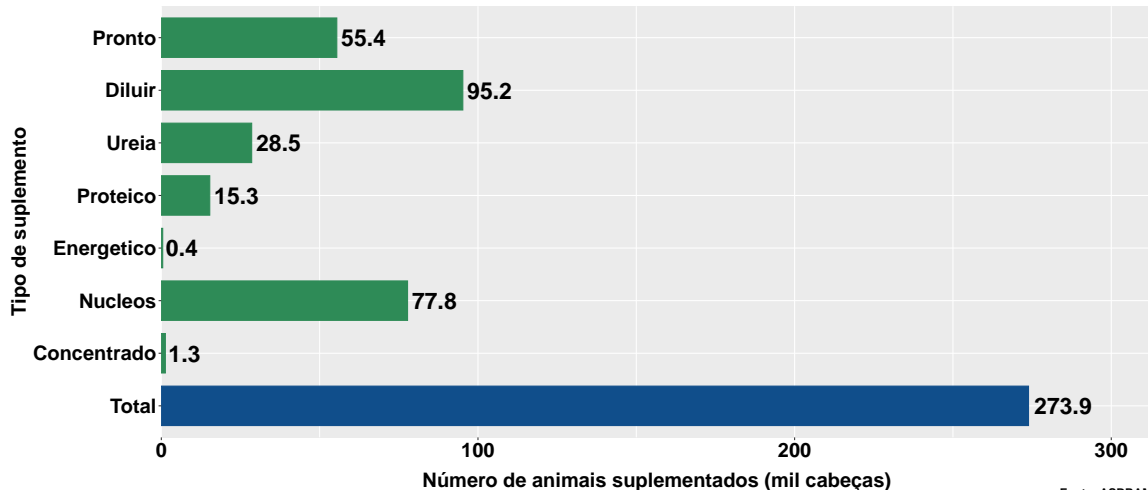


Fonte: ASBRAM

## Participação de cada suplemento no número de animais suplementados no mês

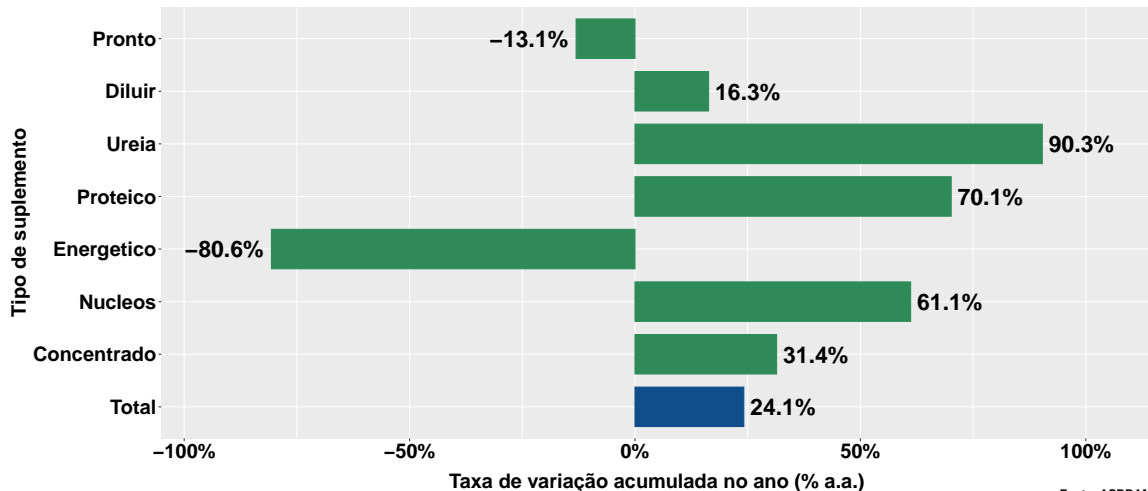


# Número de animais suplementados no ano



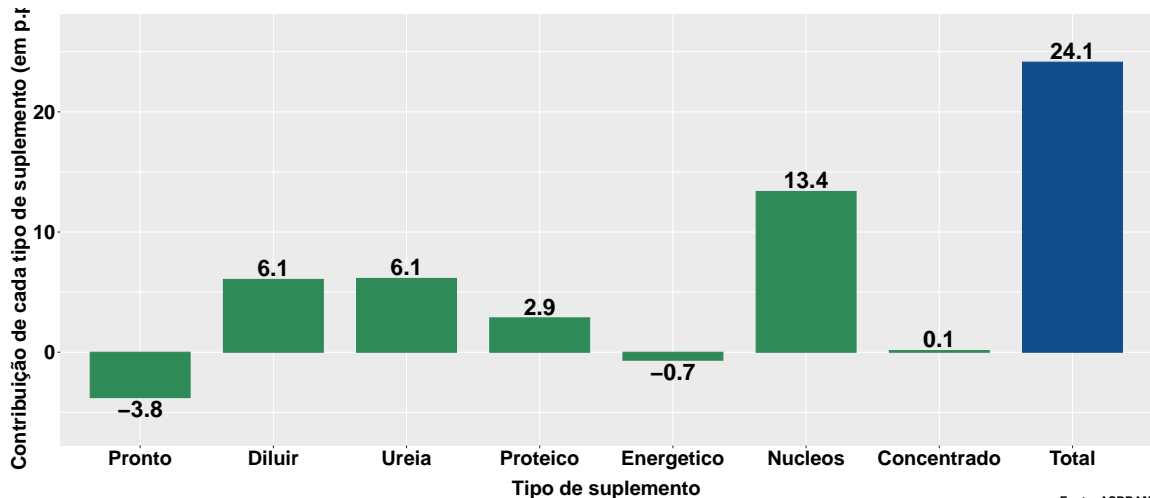
Fonte: ASBRAM

## Variação do num. de animais suplementados no ano



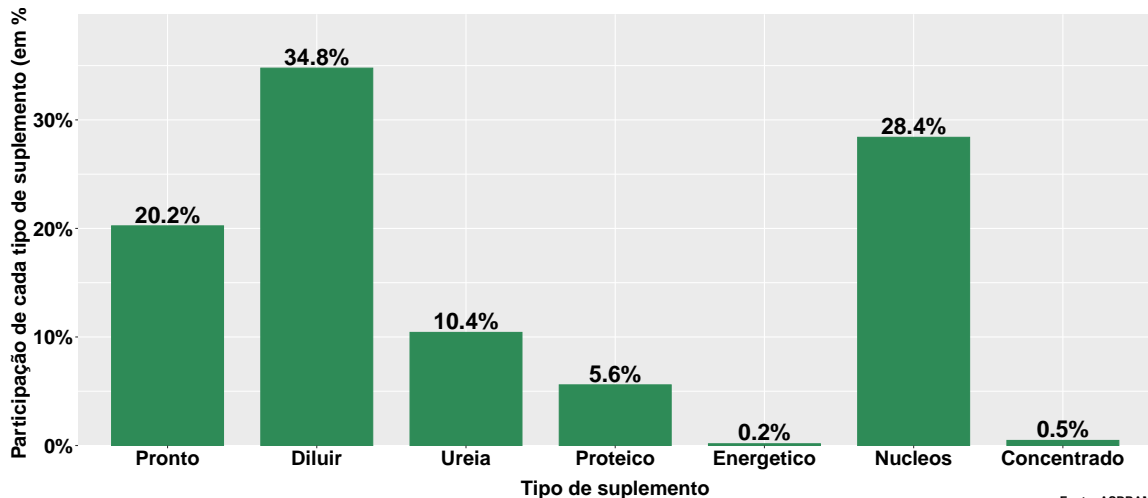
Fonte: ASBRAM

## Contribuição de cada suplemento para variação do número de animais suplementados no ano



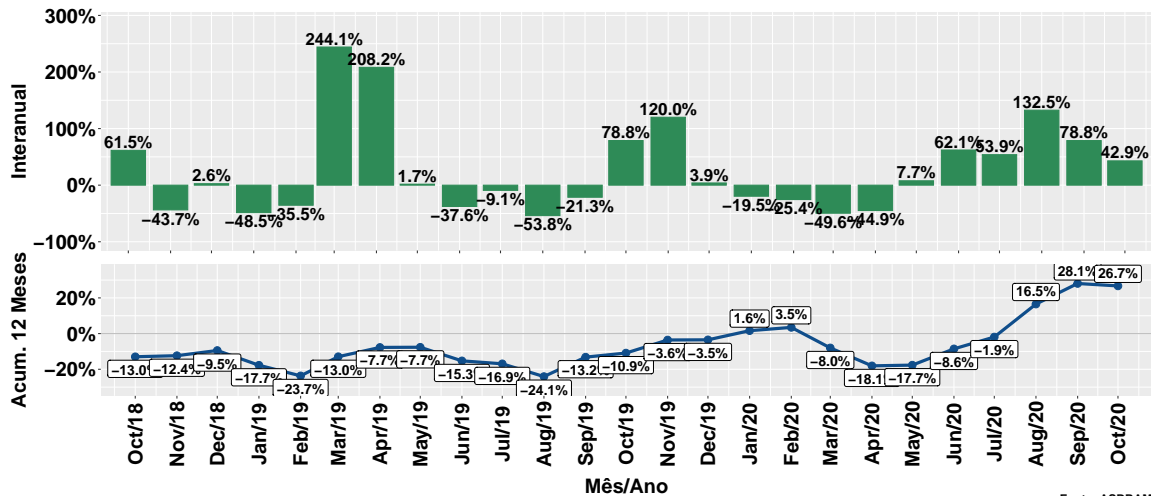
Fonte: ASBRAM

## Participação de cada suplemento no número de animais suplementados no ano



Fonte: ASBRAM

# Evolução do número de animais suplementados



Fonte: ASBRAM

## Síntese de October/2020 (Parte 01)

	Num. animais <sup>1</sup>	Variação (%)			
		Mensal <sup>2</sup>	Interanual <sup>3</sup>	Acum. ano	12 meses
Pronto	13.0	-86.2%	-84.4%	-13.1%	-7.8%
Diluir	113.2	-47.9%	31.0%	16.3%	28.0%
Ureia	49.1	78.3%	8632.9%	90.3%	62.2%
Proteico	29.3	95.7%	155.3%	70.1%	73.4%
Energetico	0.0	-88.4%	-78.9%	-80.6%	-76.6%
Nucleos	150.5	71.0%	128.1%	61.1%	48.3%
Concentrado	2.2	3.4%	24.1%	31.4%	56.4%
<b>Total</b>	<b>357.4</b>	<b>-19.6%</b>	<b>42.9%</b>	<b>24.1%</b>	<b>26.7%</b>

Note: Fonte: ASBRAM

<sup>1</sup> Mil cabeças <sup>2</sup> Mês/Mês anterior <sup>3</sup> Mês/Mesmo mês ano anterior



## Síntese de October/2020 (Parte 02)

	Contribuição (em p.p.)			
	Mensal <sup>2</sup>	Interanual <sup>3</sup>	Acum. ano	12 meses
Pronto	-18.3	-28.3	-3.8	-2.0
Diluir	-23.4	10.7	6.1	10.5
Ureia	4.8	19.4	6.1	4.6
Proteico	3.2	7.1	2.9	2.9
Energetico	-0.0	-0.0	-0.7	-0.9
Nucleos	14.1	33.8	13.4	11.3
Concentrado	0.0	0.2	0.1	0.2
<b>Total</b>	<b>-19.6</b>	<b>42.9</b>	<b>24.1</b>	<b>26.7</b>

Note: Fonte: ASBRAM

<sup>1</sup> Mil cabeças <sup>2</sup> Mês/Mês anterior <sup>3</sup> Mês/Mesmo mês ano anterior