

Índice ASBRAM - Espírito Santo

Desempenho Junho/2021

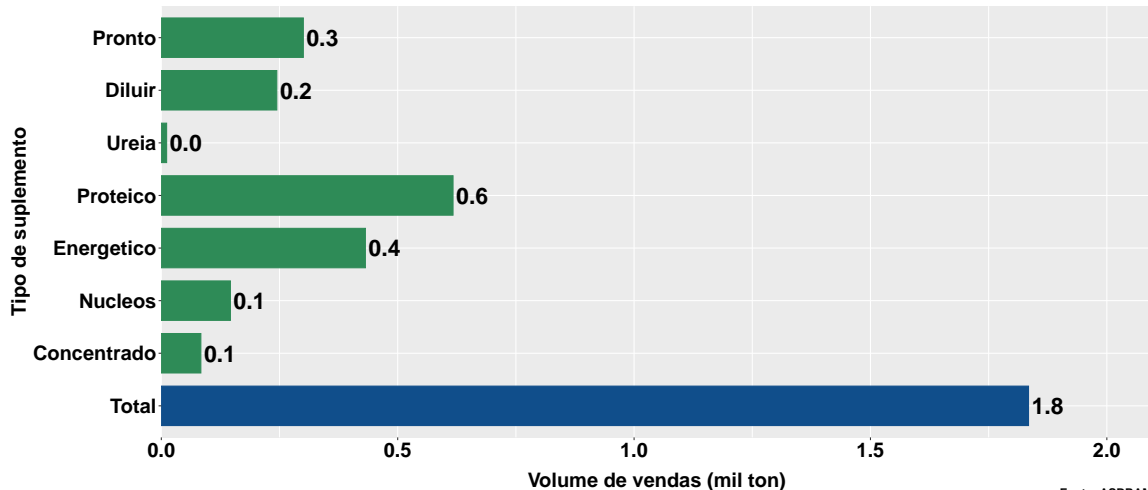
São Paulo, 15/07/2021

- 1 Volume de vendas de suplementos no Espírito Santo
- 2 Número de animais suplementados no Espírito Santo

Section 1

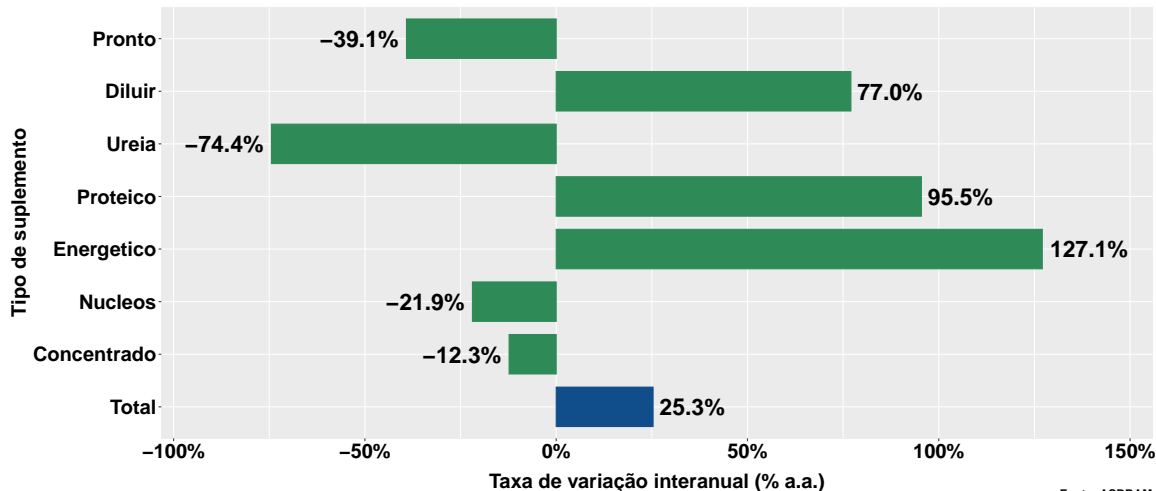
Volume de vendas de suplementos no Espírito Santo

Volume de vendas no mês



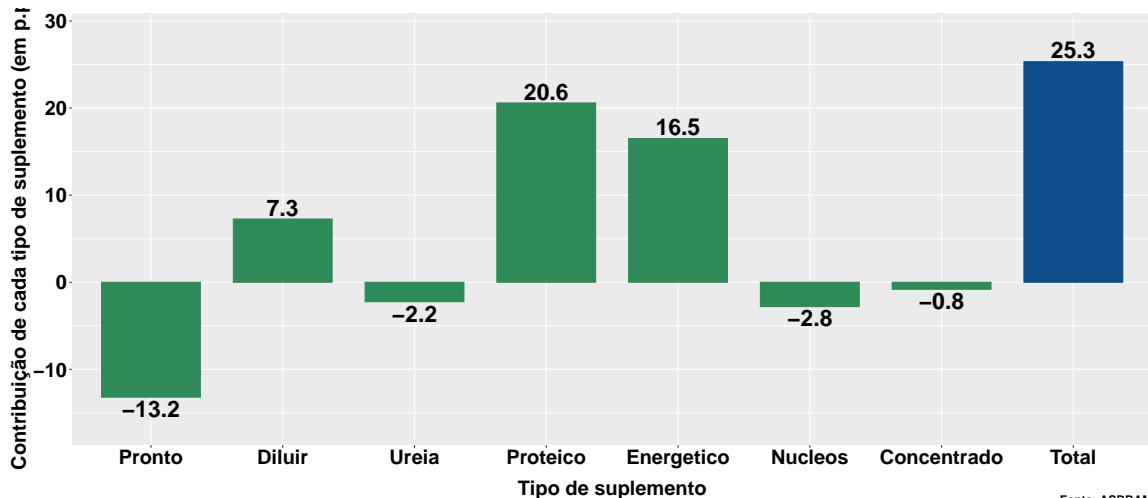
Fonte: ASBRAM

Variação interanual do volume de vendas



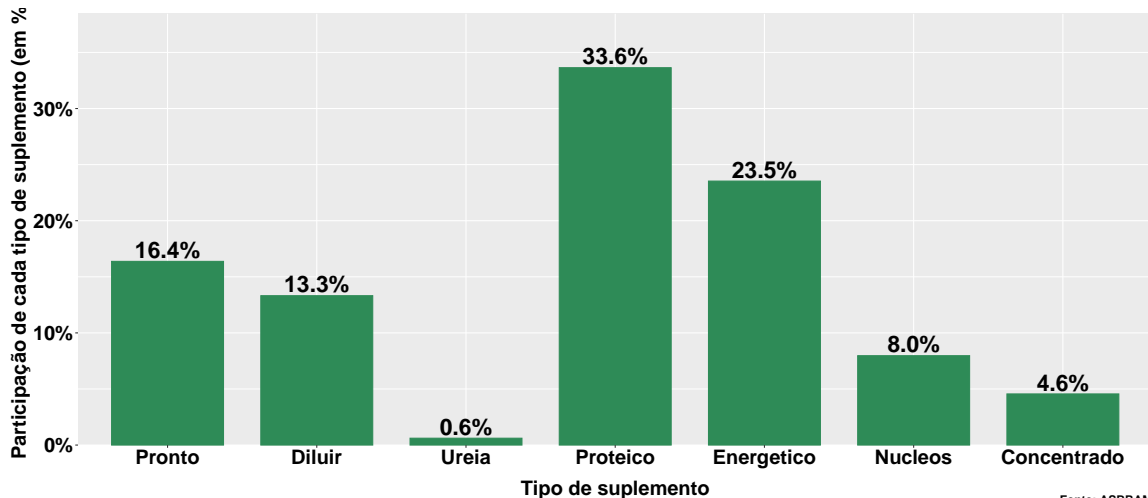
Fonte: ASBRAM

Contribuição de cada suplemento para variação interanual do volume de vendas



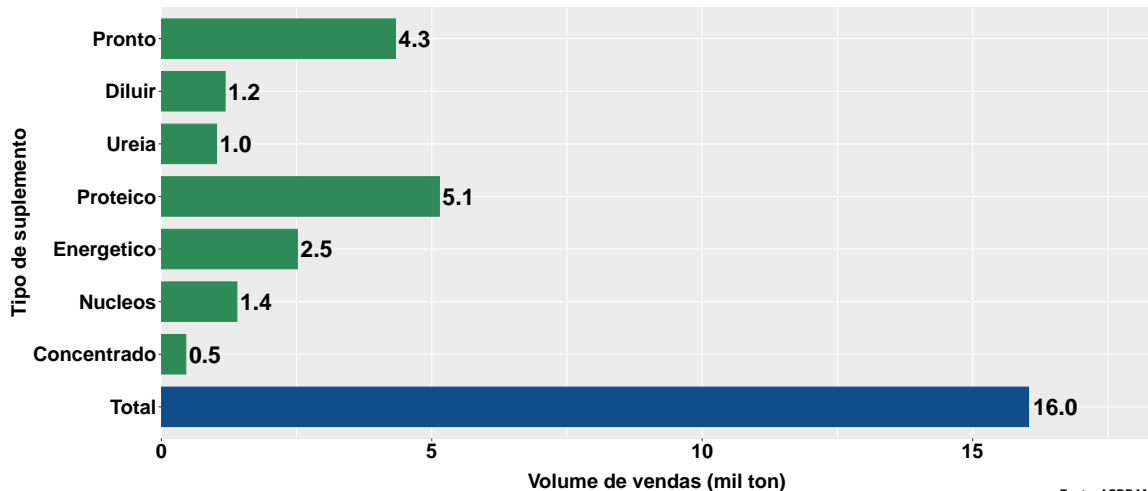
Fonte: ASBRAM

Participação de cada suplemento no volume total de vendas no mês



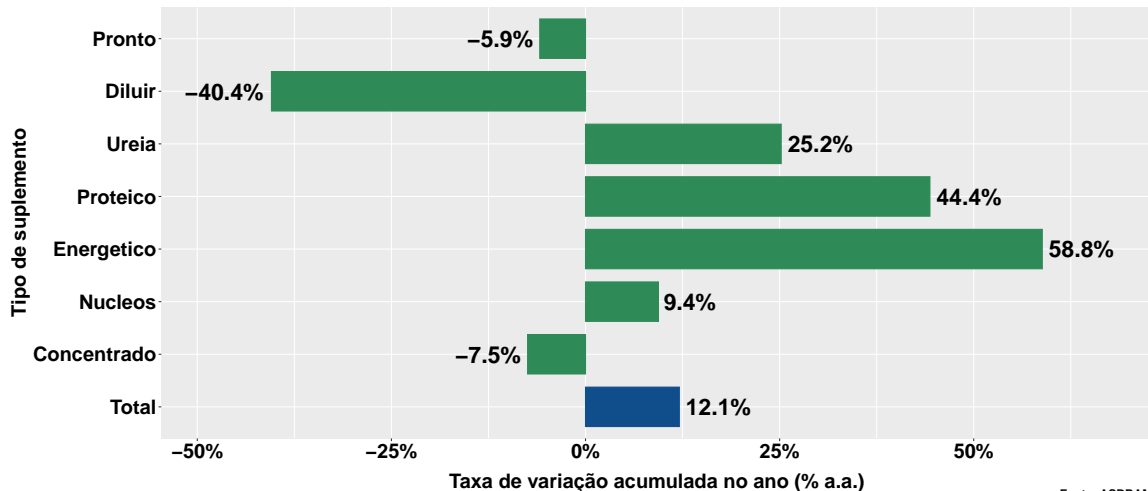
Fonte: ASBRAM

Volume de vendas acumulado no ano



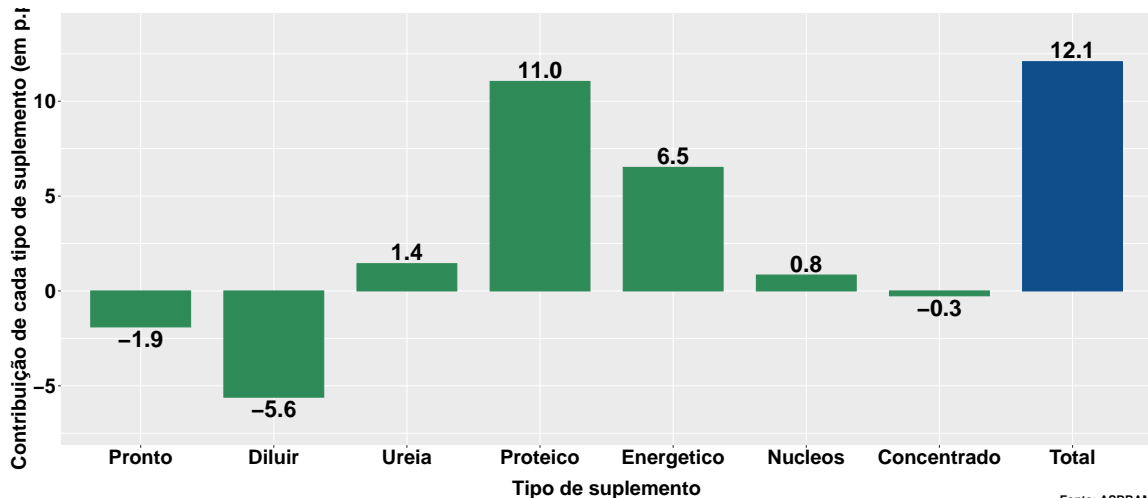
Fonte: ASBRAM

Varição do volume de vendas acumulado no ano



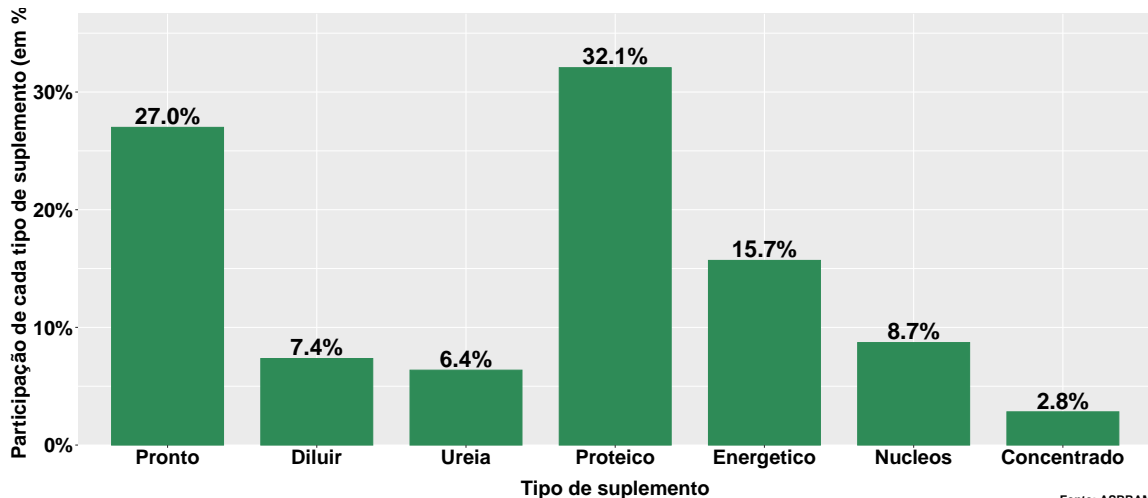
Fonte: ASBRAM

Contribuição de cada suplemento para variação do volume de vendas acumulado no ano



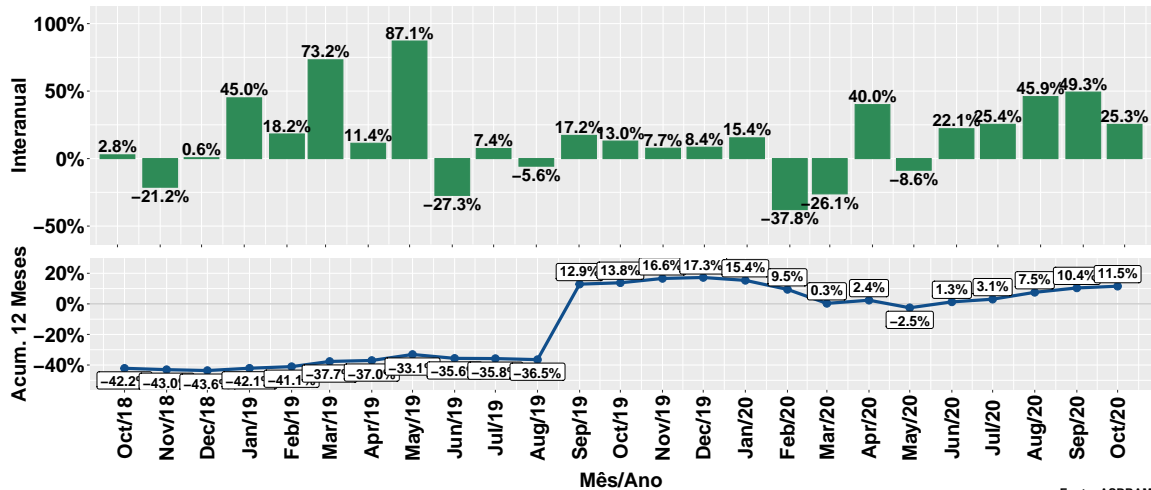
Fonte: ASBRAM

Participação de cada suplemento no volume total de vendas no mês



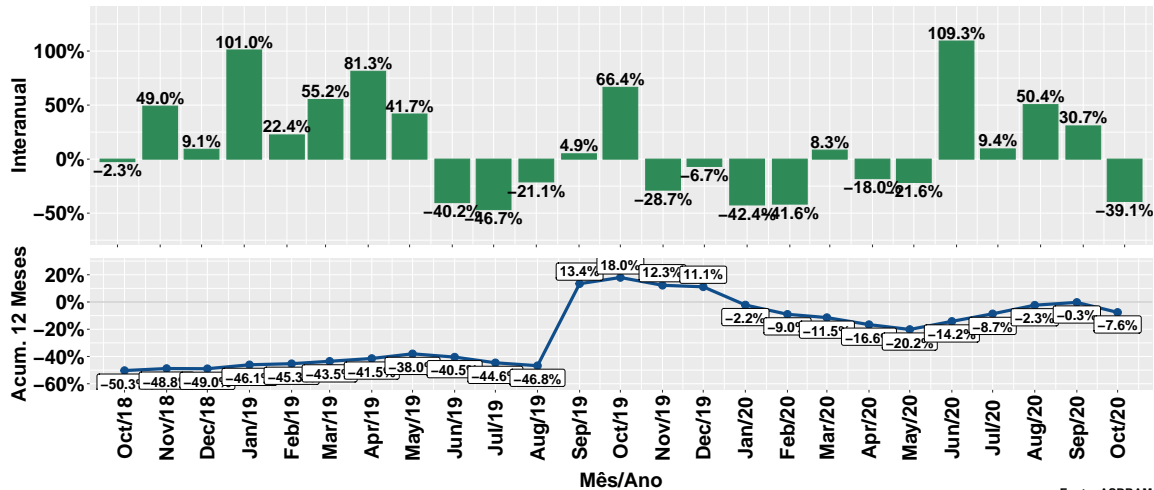
Fonte: ASBRAM

Evolução do volume total de vendas



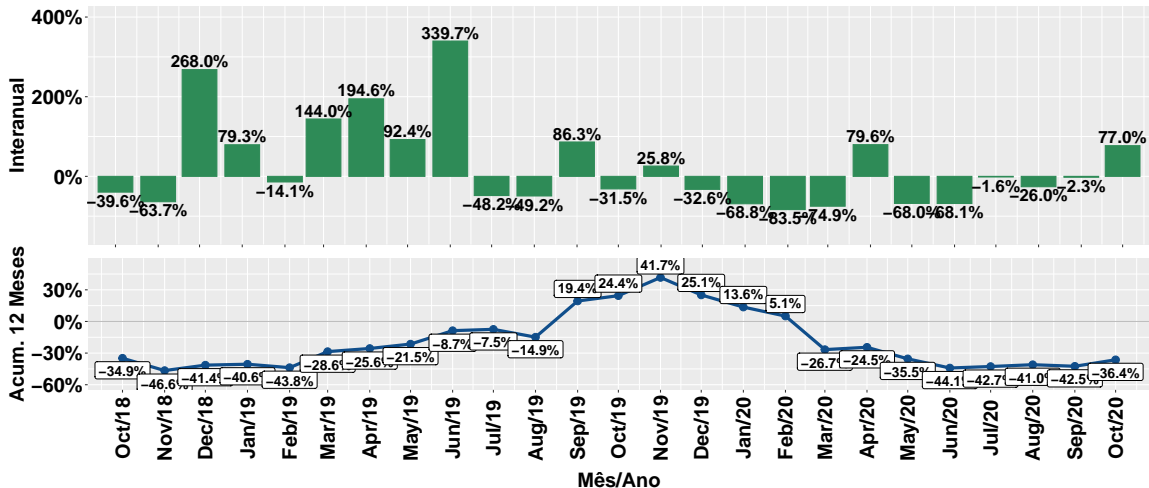
Fonte: ASBRAM

Evolução do volume de vendas: Pronto para uso



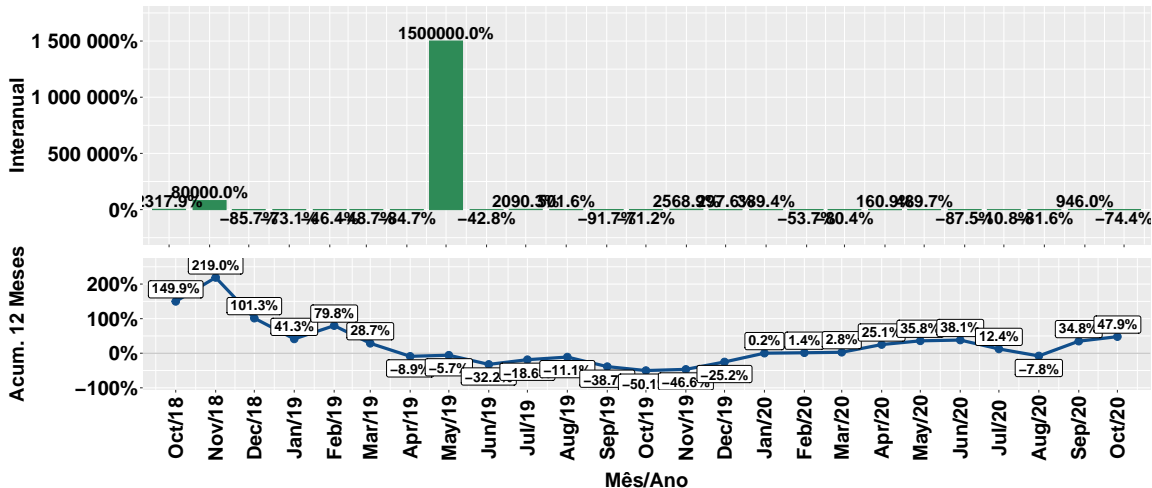
Fonte: ASBRAM

Evolução do volume de vendas: Para diluir



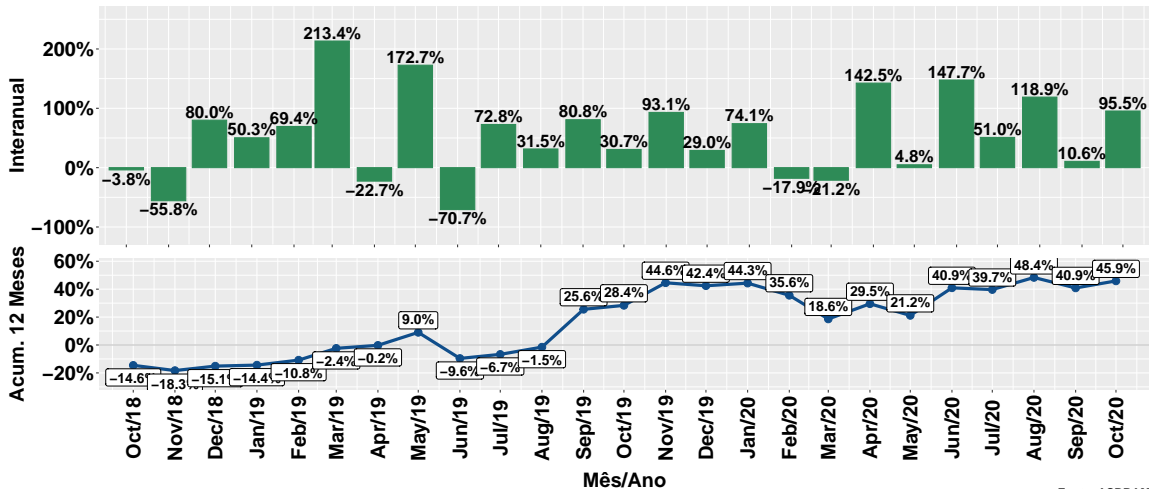
Fonte: ASBRAM

Evolução do volume de vendas: Ureia



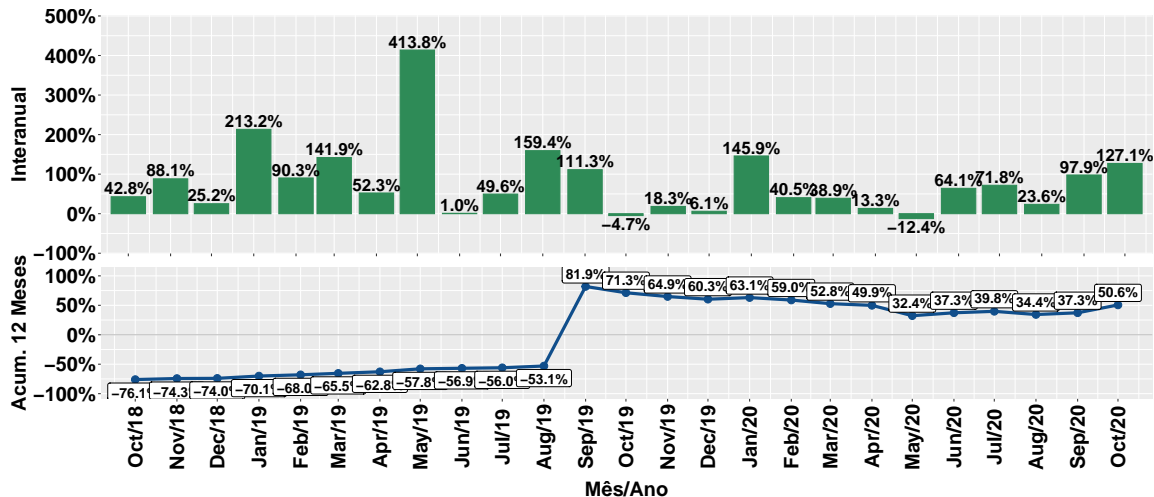
Fonte: ASBRAM

Evolução do volume de vendas: Proteico



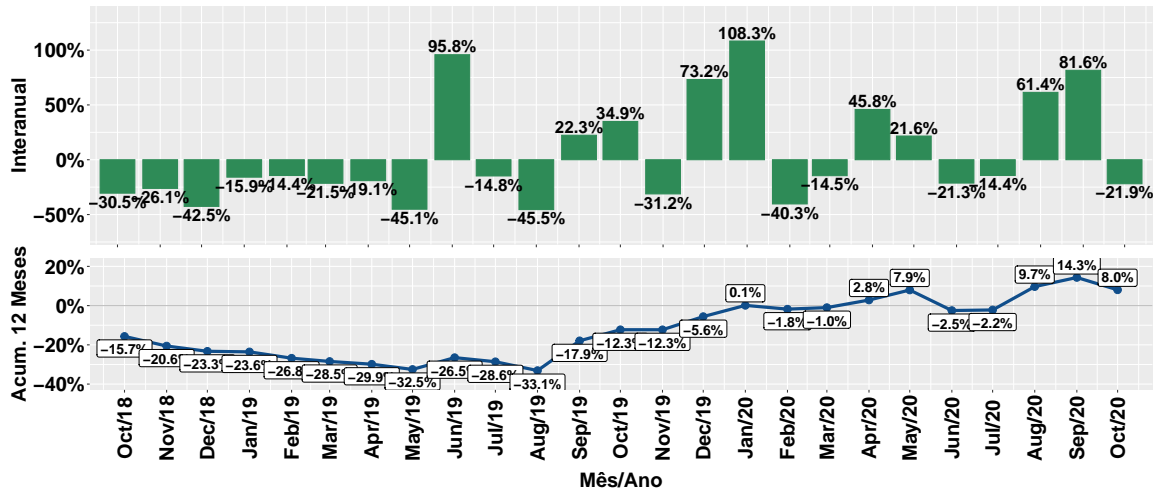
Fonte: ASBRAM

Evolução do volume de vendas: Prot. energético



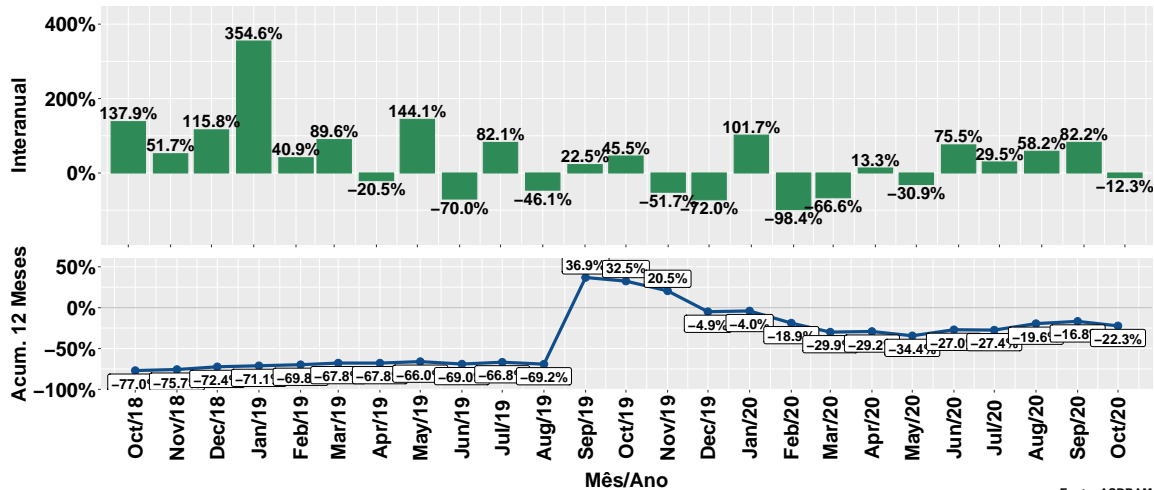
Fonte: ASBRAM

Evolução do volume de vendas: Núcleos



Fonte: ASBRAM

Evolução do volume de vendas: Concentrado



Fonte: ASBRAM

Síntese de October/2020 (Parte 01)

	Vol. vendas ¹	Variação (%)			
		Mensal ²	Interanual ³	Acum. ano	12 meses
Pronto	0.3	-42.6%	-39.1%	-5.9%	-7.6%
Diluir	0.2	107.8%	77.0%	-40.4%	-36.4%
Ureia	0.0	-94.9%	-74.4%	25.2%	47.9%
Proteico	0.6	8.1%	95.5%	44.4%	45.9%
Energetico	0.4	5.4%	127.1%	58.8%	50.6%
Nucleos	0.1	-28.3%	-21.9%	9.4%	8.0%
Concentrado	0.1	75.9%	-12.3%	-7.5%	-22.3%
Total	1.8	-12.4%	25.3%	12.1%	11.5%

Note: Fonte: ASBRAM

¹ Em mil toneladas ² Mês/Mês anterior ³ Mês/Mesmo mês ano anterior

Síntese de October/2020 (Parte 02)

	Contribuição (em p.p.)			
	Mensal ²	Interanual ³	Acum. ano	12 meses
Pronto	-10.7	-13.2	-1.9	-2.5
Diluir	6.0	7.3	-5.6	-5.1
Ureia	-10.1	-2.2	1.4	2.5
Proteico	2.2	20.6	11.0	10.9
Energetico	1.1	16.5	6.5	5.9
Nucleos	-2.8	-2.8	0.8	0.7
Concentrado	1.7	-0.8	-0.3	-0.9
Total	-12.4	25.3	12.1	11.5

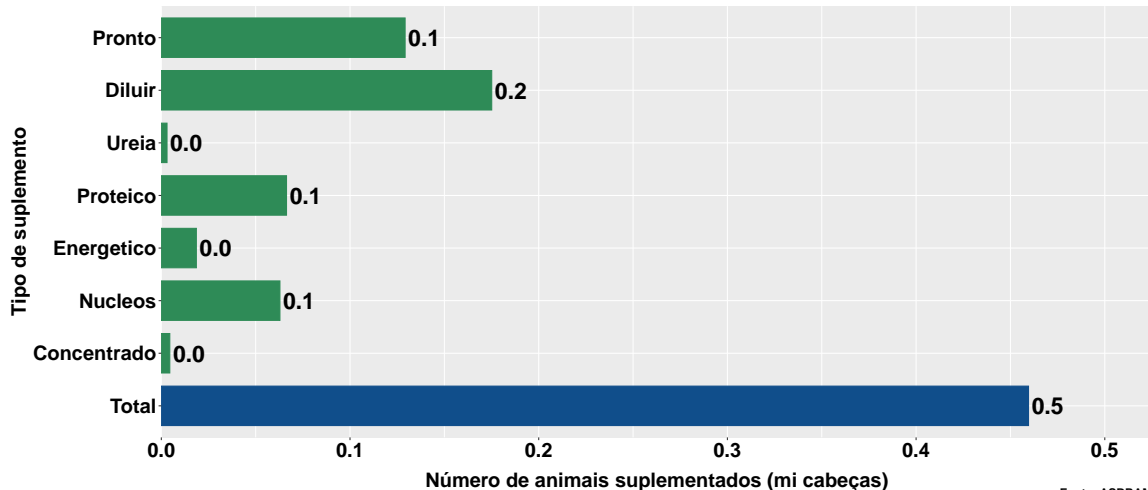
Note: Fonte: ASBRAM

¹ Em mil toneladas ² Mês/Mês anterior ³ Mês/Mesmo mês ano anterior

Section 2

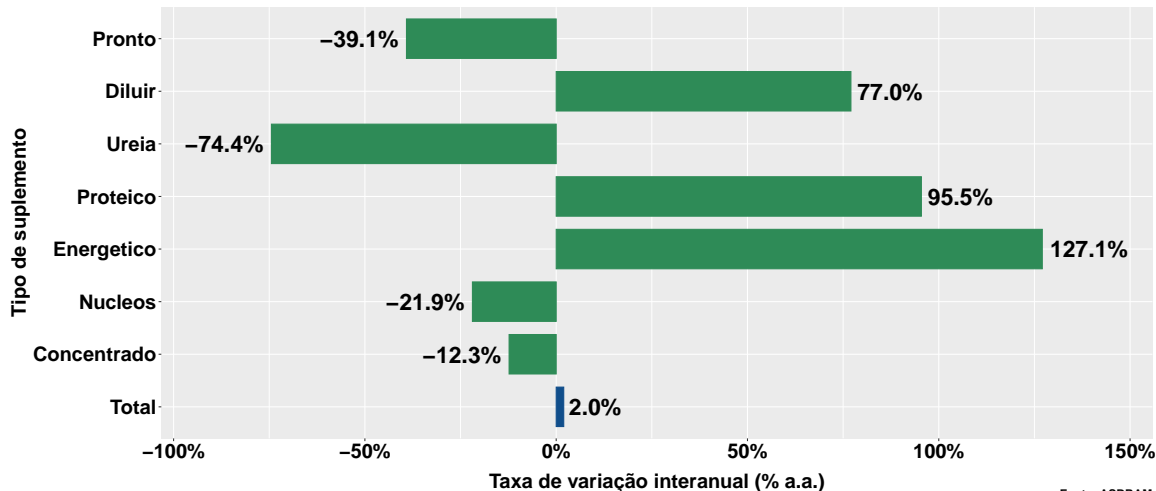
Número de animais suplementados no Espírito Santo

Número de animais suplementados



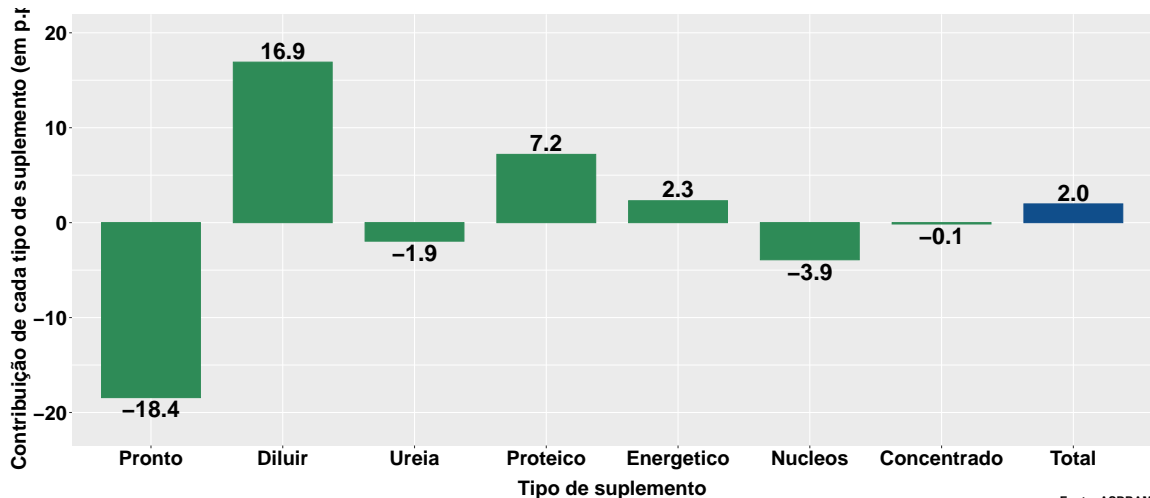
Fonte: ASBRAM

Var. interanual do num. de animais suplementados



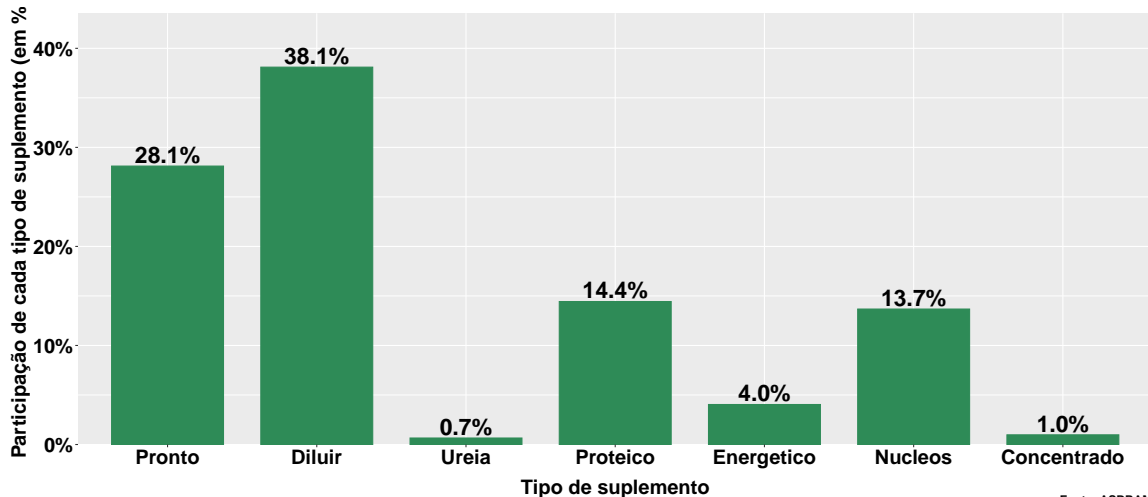
Fonte: ASBRAM

Contribuição de cada suplemento para variação interanual do número de animais suplementados



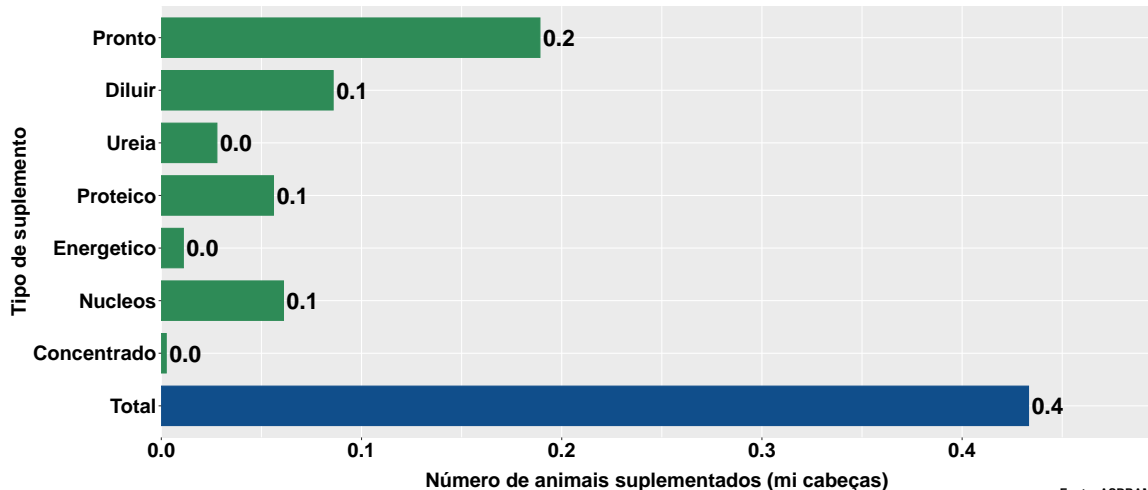
Fonte: ASBRAM

Participação de cada suplemento no número de animais suplementados no mês



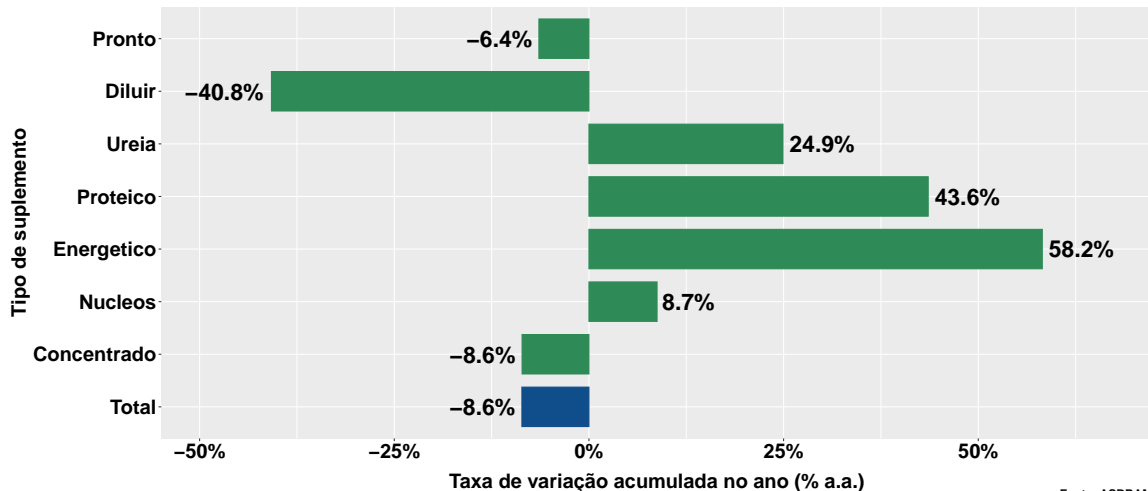
Fonte: ASBRAM

Número de animais suplementados no ano



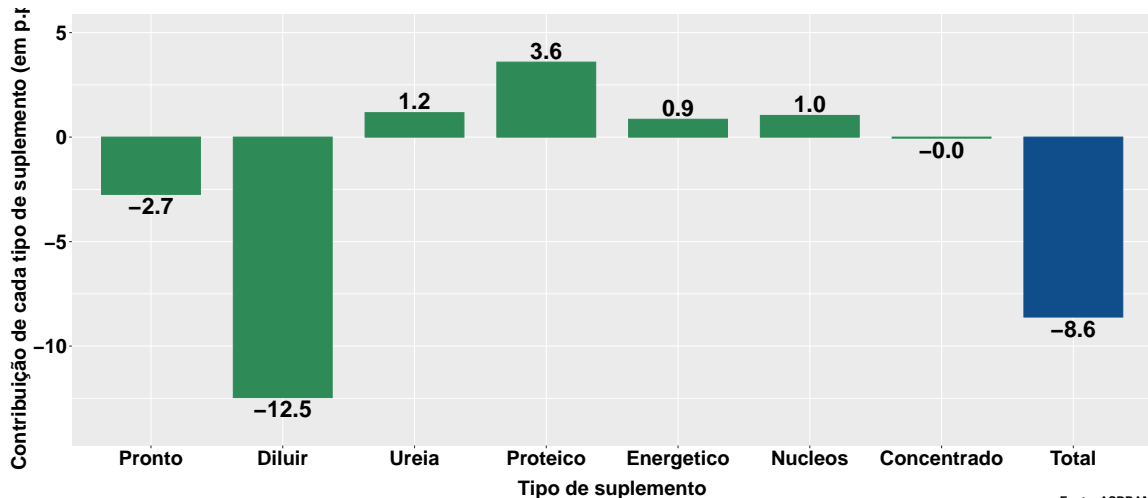
Fonte: ASBRAM

Variação do num. de animais suplementados no ano



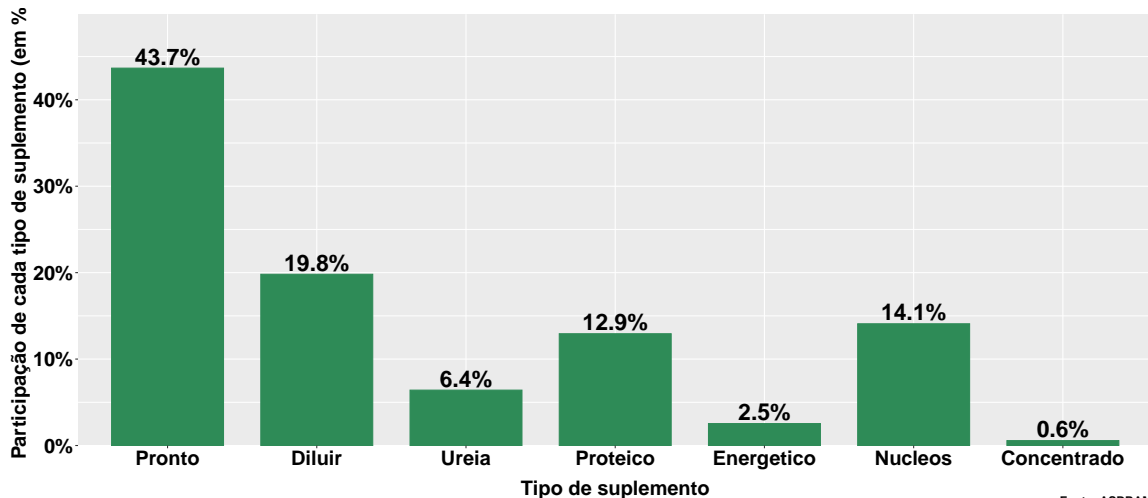
Fonte: ASBRAM

Contribuição de cada suplemento para variação do número de animais suplementados no ano



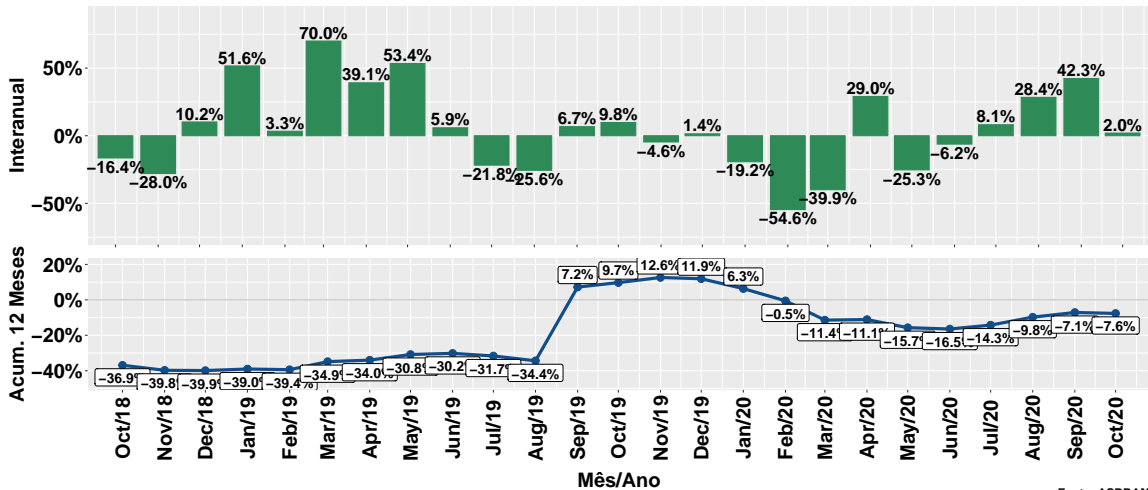
Fonte: ASBRAM

Participação de cada suplemento no número de animais suplementados no ano



Fonte: ASBRAM

Evolução do número de animais suplementados



Fonte: ASBRAM

Síntese de October/2020 (Parte 01)

	Num. animais ¹	Variação (%)			
		Mensal ²	Interanual ³	Acum. ano	12 meses
Pronto	0.1	-44.5%	-39.1%	-6.4%	-8.1%
Diluir	0.2	101.1%	77.0%	-40.8%	-36.6%
Ureia	0.0	-95.1%	-74.4%	24.9%	47.6%
Proteico	0.1	4.6%	95.5%	43.6%	45.2%
Energetico	0.0	2.0%	127.1%	58.2%	50.2%
Nucleos	0.1	-30.6%	-21.9%	8.7%	7.4%
Concentrado	0.0	70.2%	-12.3%	-8.6%	-23.0%
Total	0.5	-17.4%	2.0%	-8.6%	-7.6%

Note: Fonte: ASBRAM

¹ Milhões de cabeças ² Mês/Mês anterior ³ Mês/Mesmo mês ano anterior

Síntese de October/2020 (Parte 02)

	Contribuição (em p.p.)			
	Mensal ²	Interanual ³	Acum. ano	12 meses
Pronto	-18.6	-18.4	-2.7	-3.4
Diluir	15.8	16.9	-12.5	-11.3
Ureia	-10.5	-1.9	1.2	2.0
Proteico	0.5	7.2	3.6	3.5
Energetico	0.1	2.3	0.9	0.8
Nucleos	-5.0	-3.9	1.0	0.9
Concentrado	0.3	-0.1	-0.0	-0.2
Total	-17.4	2.0	-8.6	-7.6

Note: Fonte: ASBRAM

¹ Milhões de cabeças ² Mês/Mês anterior ³ Mês/Mesmo mês ano anterior