

Índice ASBRAM - Minas Gerais

Desempenho Junho/2021

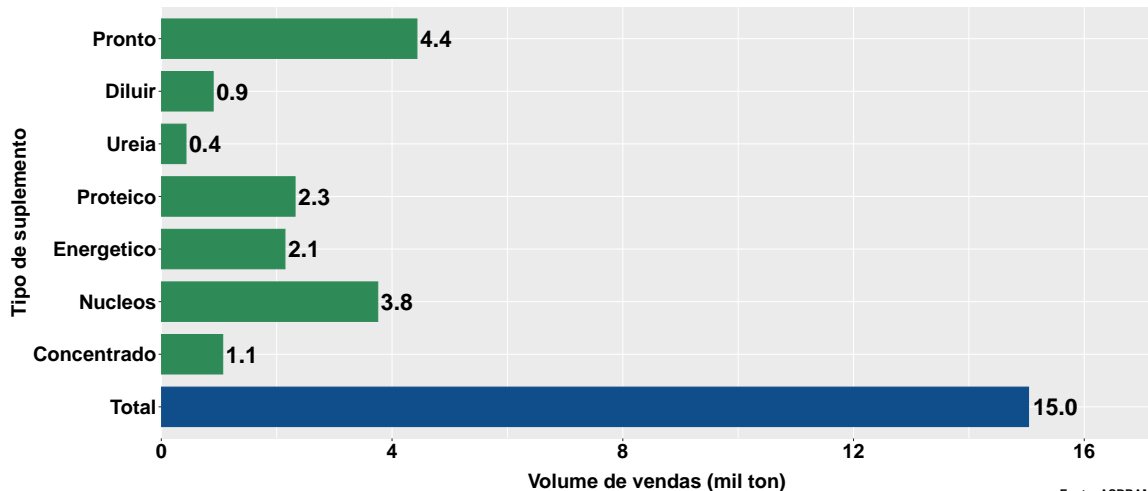
São Paulo, 15/07/2021

- 1 Volume de vendas de suplementos no Minas Gerais
- 2 Número de animais suplementados no Minas Gerais

Section 1

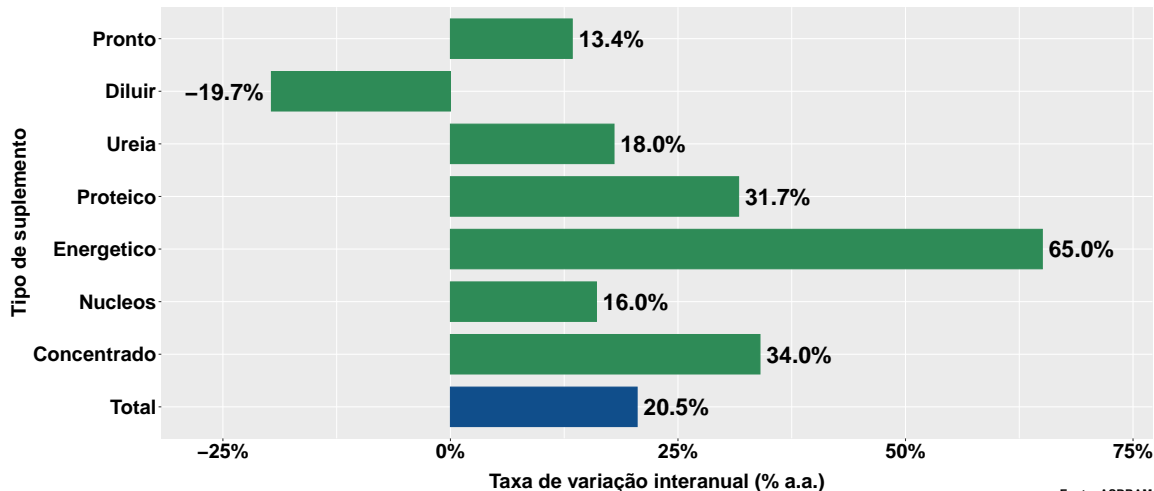
Volume de vendas de suplementos no Minas Gerais

Volume de vendas no mês



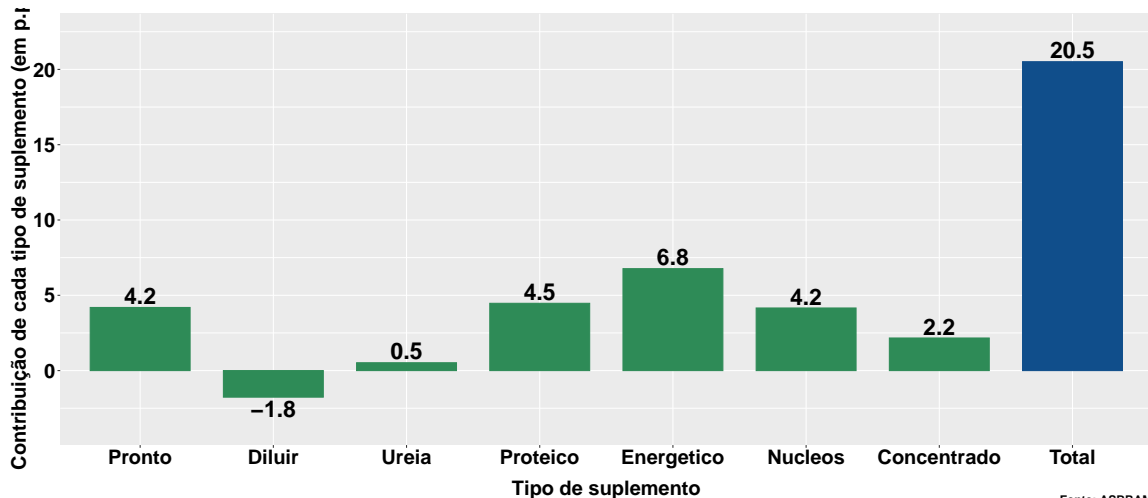
Fonte: ASBRAM

Variação interanual do volume de vendas



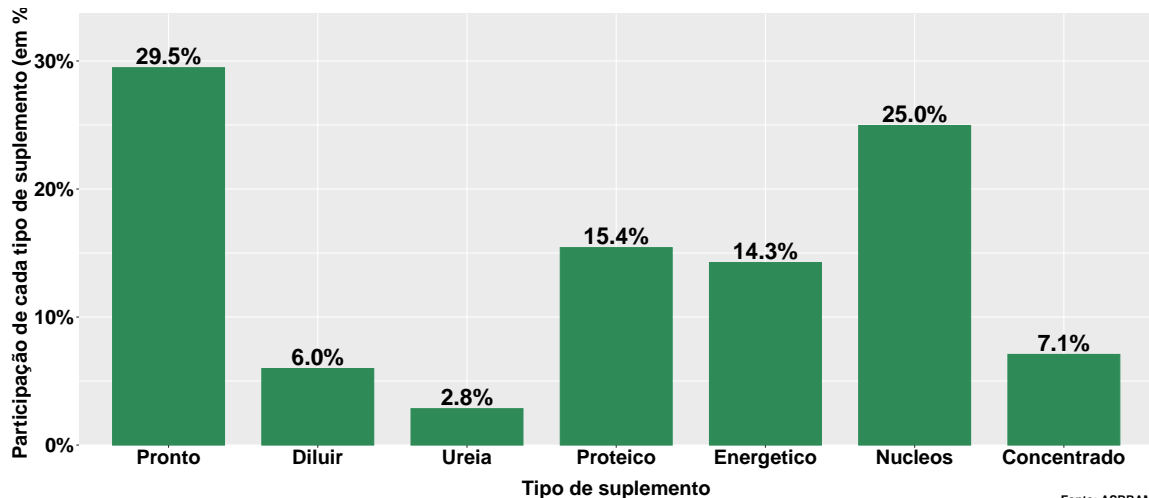
Fonte: ASBRAM

Contribuição de cada suplemento para variação interanual do volume de vendas



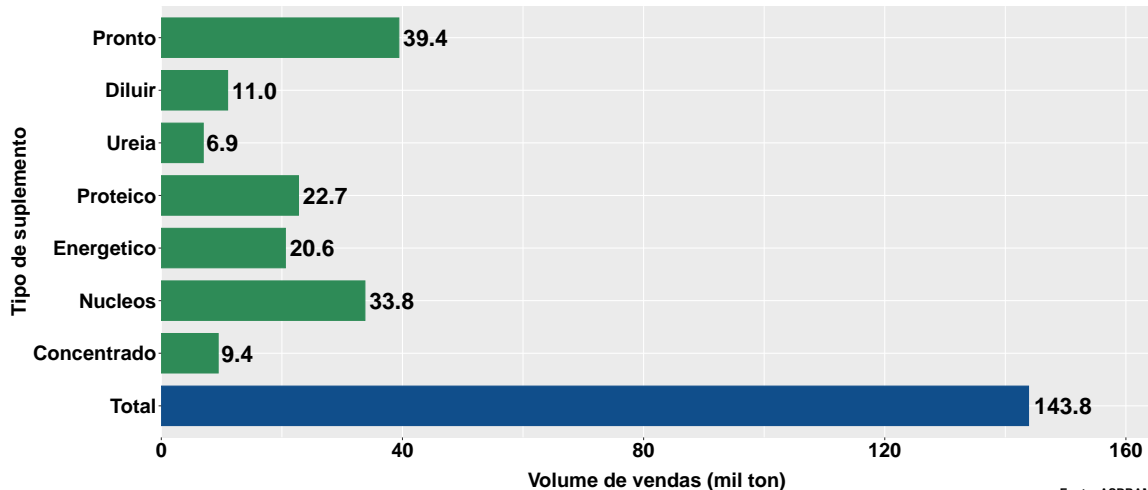
Fonte: ASBRAM

Participação de cada suplemento no volume total de vendas no mês



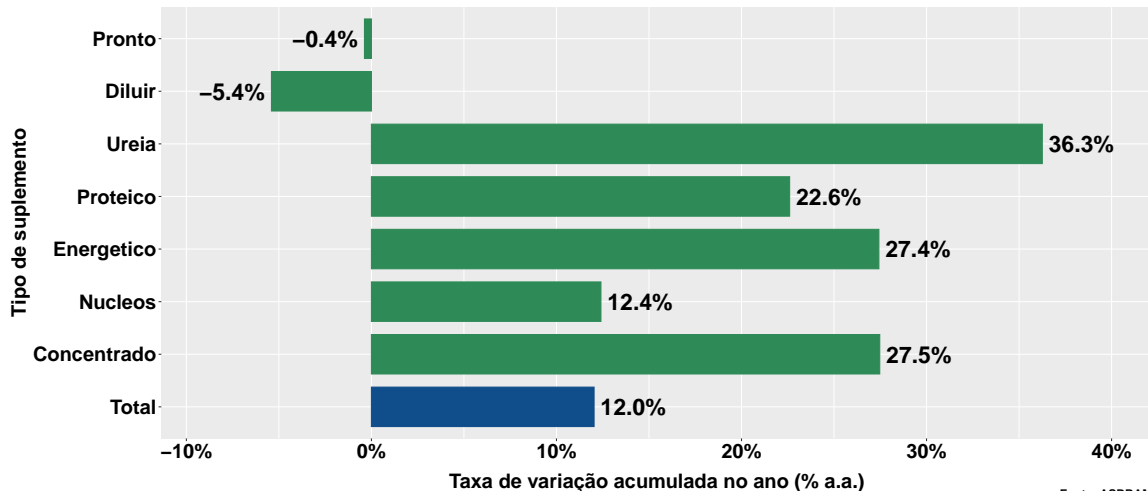
Fonte: ASBRAM

Volume de vendas acumulado no ano



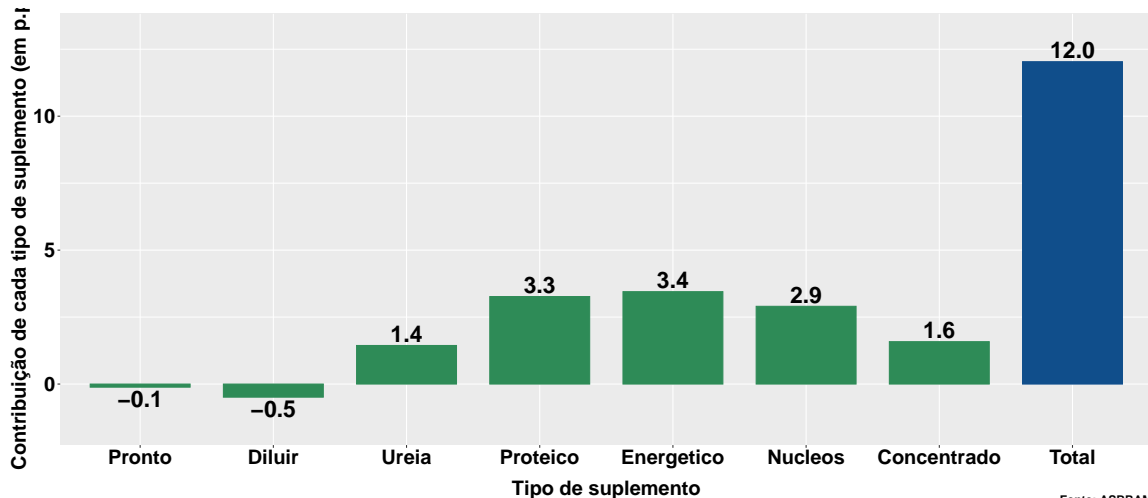
Fonte: ASBRAM

Varição do volume de vendas acumulado no ano



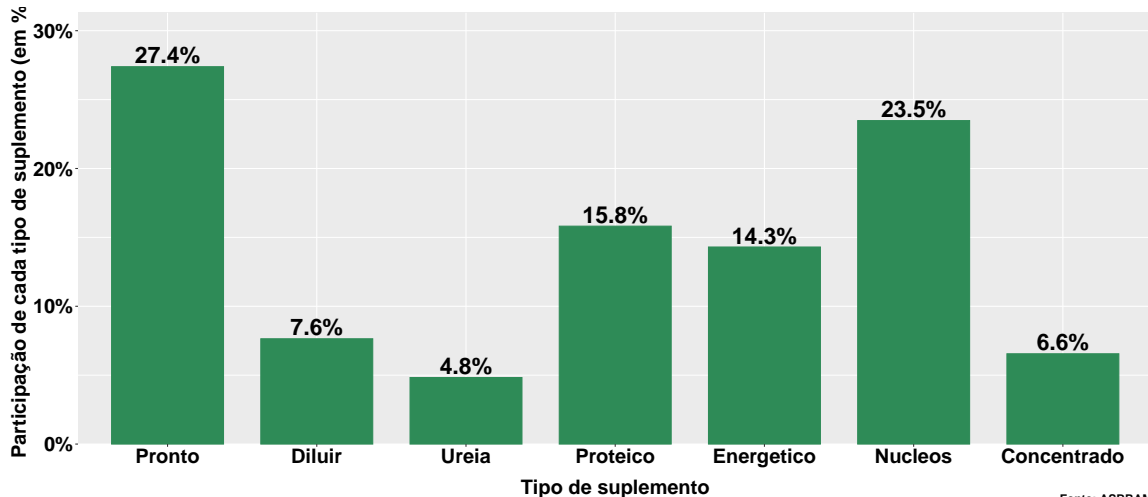
Fonte: ASBRAM

Contribuição de cada suplemento para variação do volume de vendas acumulado no ano



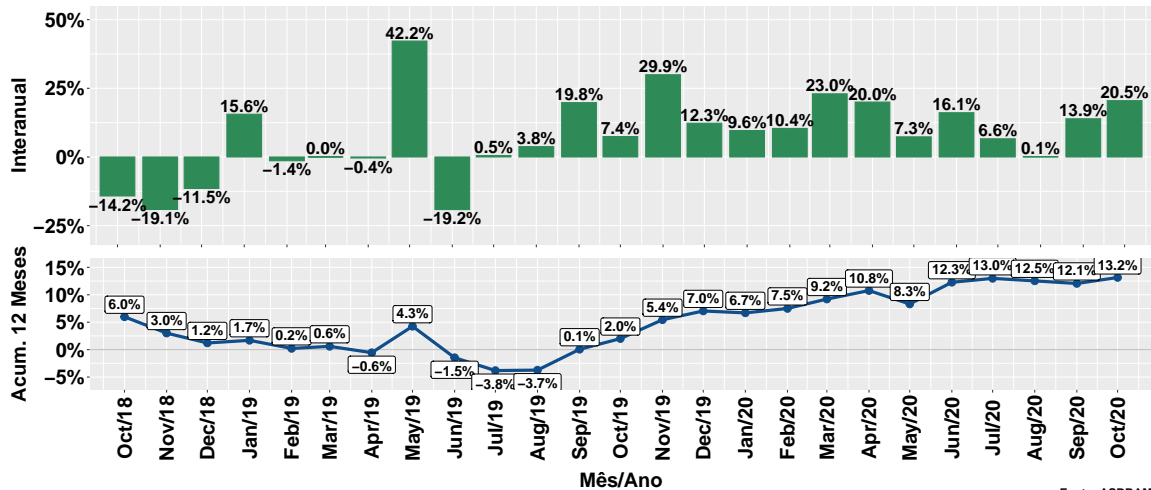
Fonte: ASBRAM

Participação de cada suplemento no volume total de vendas no mês



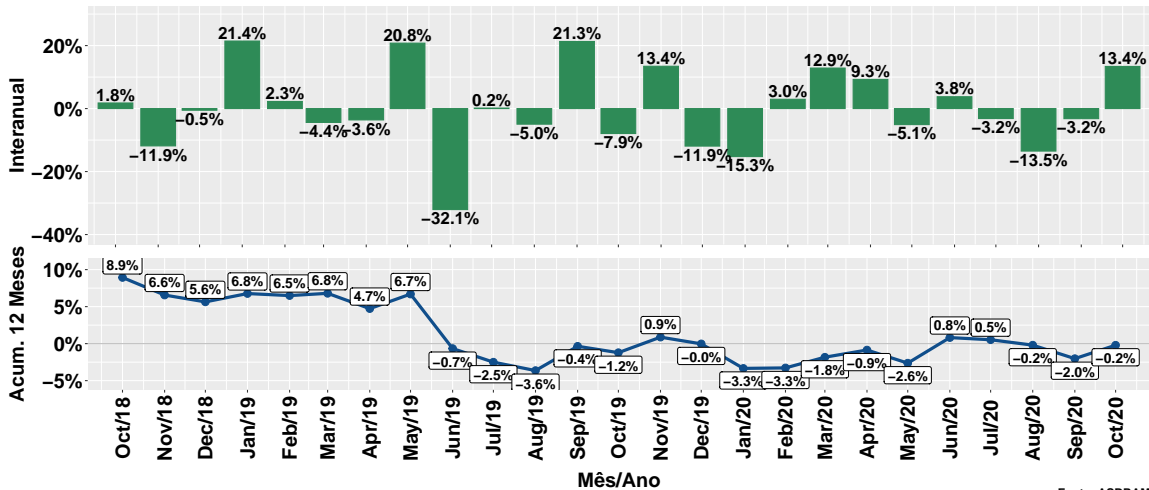
Fonte: ASBRAM

Evolução do volume total de vendas



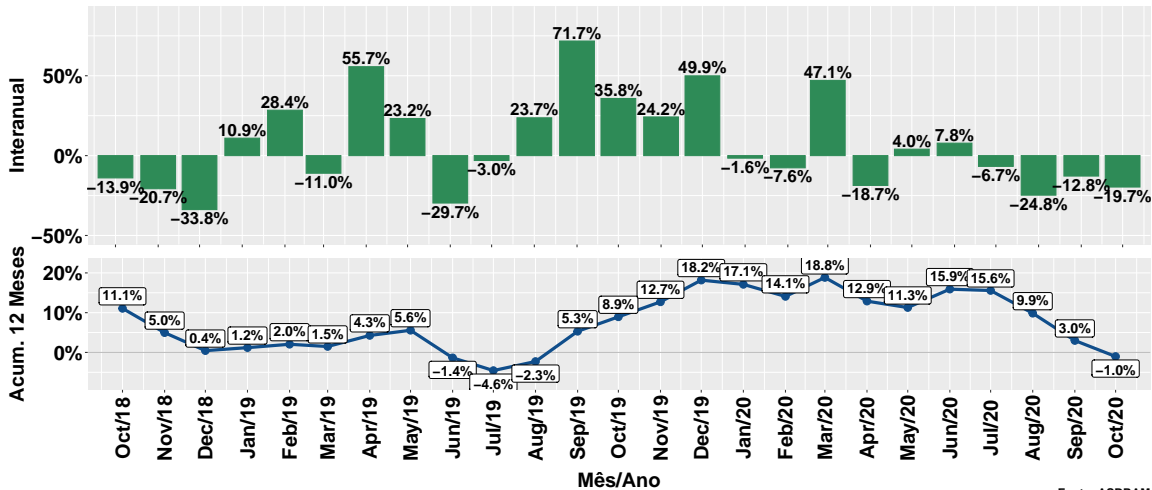
Fonte: ASBRAM

Evolução do volume de vendas: Pronto para uso



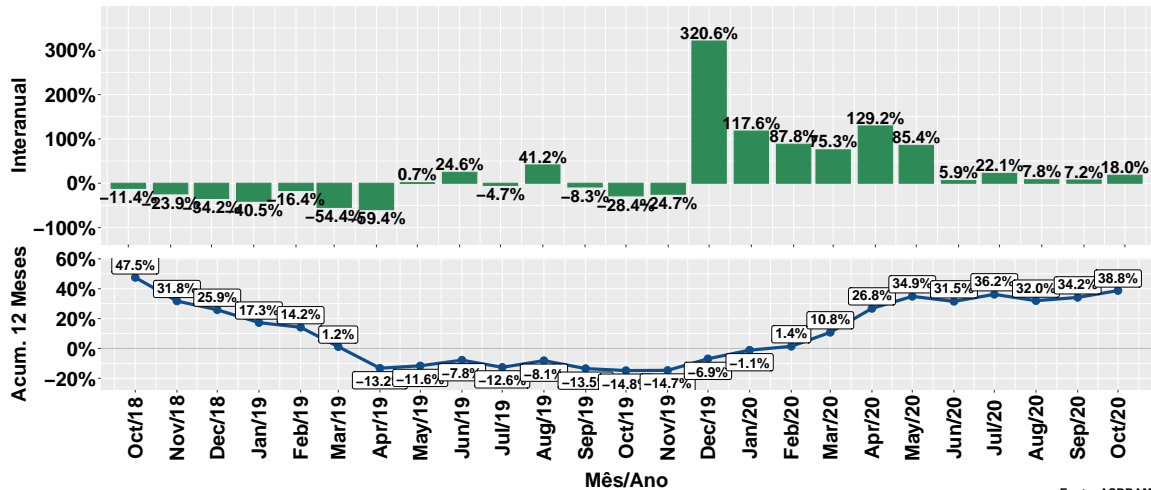
Fonte: ASBRAM

Evolução do volume de vendas: Para diluir



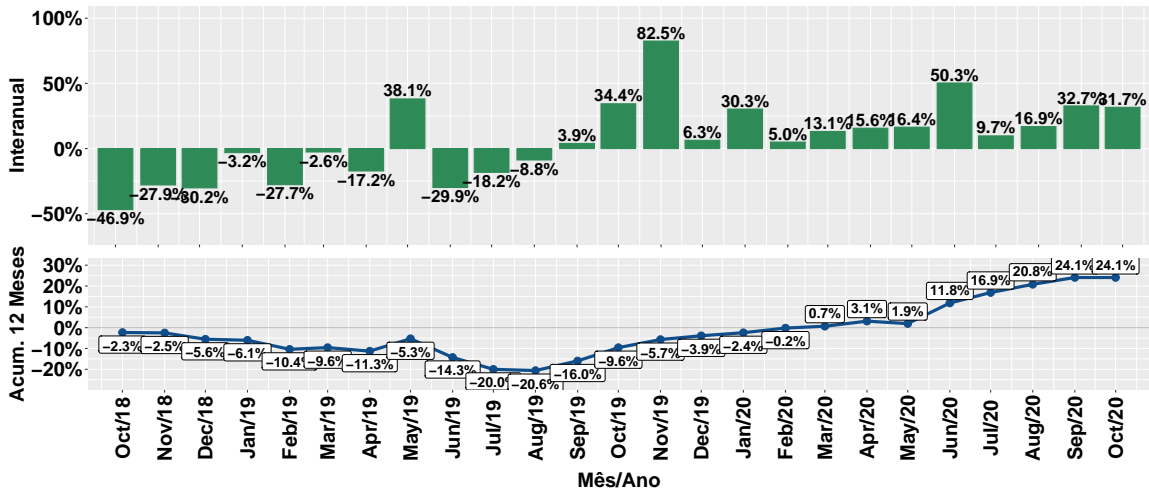
Fonte: ASBRAM

Evolução do volume de vendas: Ureia



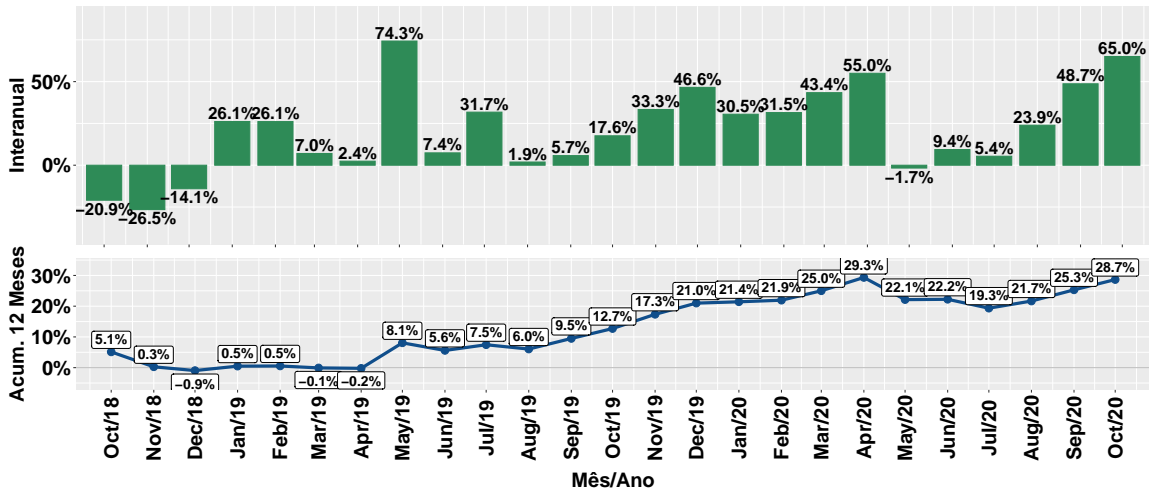
Fonte: ASBRAM

Evolução do volume de vendas: Proteico



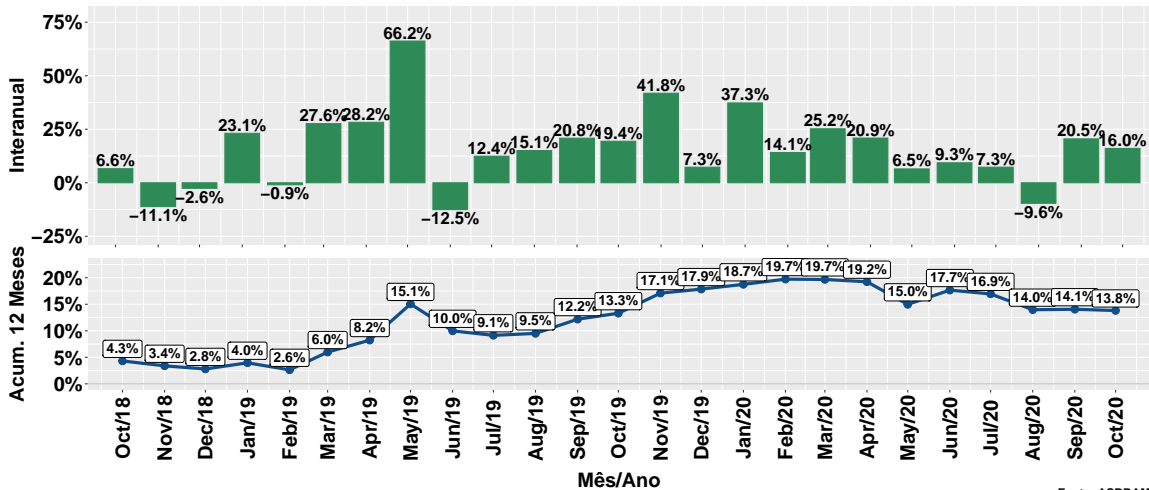
Fonte: ASBRAM

Evolução do volume de vendas: Prot. energético



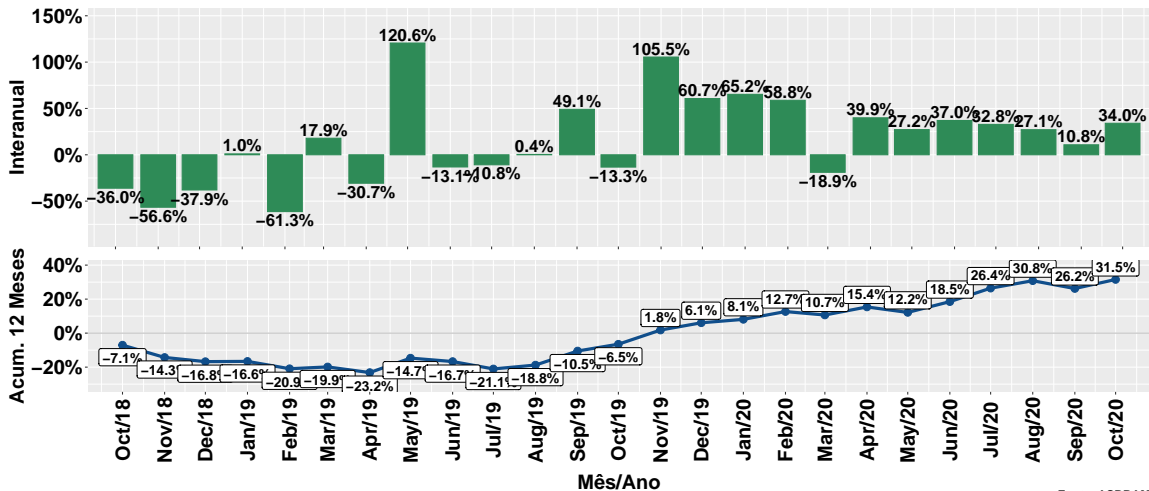
Fonte: ASBRAM

Evolução do volume de vendas: Núcleos



Fonte: ASBRAM

Evolução do volume de vendas: Concentrado



Fonte: ASBRAM

Síntese de October/2020 (Parte 01)

| | Vol. vendas ¹ | Variação (%) | | | |
|--------------|--------------------------|---------------------|-------------------------|--------------|--------------|
| | | Mensal ² | Interanual ³ | Acum. ano | 12 meses |
| Pronto | 4.4 | 9.9% | 13.4% | -0.4% | -0.2% |
| Diluir | 0.9 | -30.9% | -19.7% | -5.4% | -1.0% |
| Ureia | 0.4 | -39.6% | 18.0% | 36.3% | 38.8% |
| Proteico | 2.3 | -24.0% | 31.7% | 22.6% | 24.1% |
| Energetico | 2.1 | -6.3% | 65.0% | 27.4% | 28.7% |
| Nucleos | 3.8 | -8.3% | 16.0% | 12.4% | 13.8% |
| Concentrado | 1.1 | -16.4% | 34.0% | 27.5% | 31.5% |
| Total | 15.0 | -10.2% | 20.5% | 12.0% | 13.2% |

Note: Fonte: ASBRAM

¹ Em mil toneladas ² Mês/Mês anterior ³ Mês/Mesmo mês ano anterior

Síntese de October/2020 (Parte 02)

| | Contribuição (em p.p.) | | | |
|--------------|------------------------|-------------------------|-------------|-------------|
| | Mensal ² | Interanual ³ | Acum. ano | 12 meses |
| Pronto | 2.4 | 4.2 | -0.1 | -0.1 |
| Diluir | -2.4 | -1.8 | -0.5 | -0.1 |
| Ureia | -1.7 | 0.5 | 1.4 | 1.5 |
| Proteico | -4.4 | 4.5 | 3.3 | 3.3 |
| Energetico | -0.9 | 6.8 | 3.4 | 3.5 |
| Nucleos | -2.0 | 4.2 | 2.9 | 3.2 |
| Concentrado | -1.2 | 2.2 | 1.6 | 1.7 |
| Total | -10.2 | 20.5 | 12.0 | 13.2 |

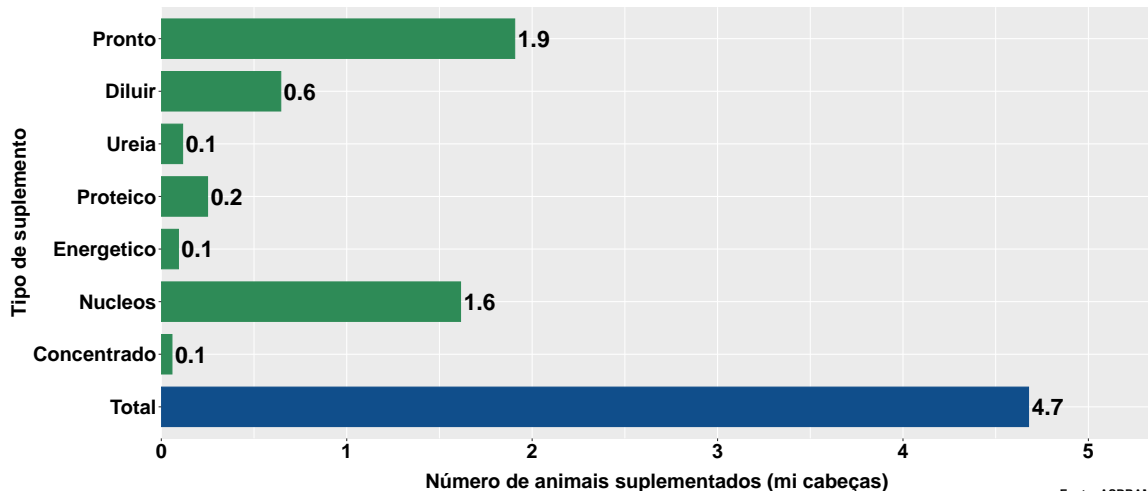
Note: Fonte: ASBRAM

¹ Em mil toneladas ² Mês/Mês anterior ³ Mês/Mesmo mês ano anterior

Section 2

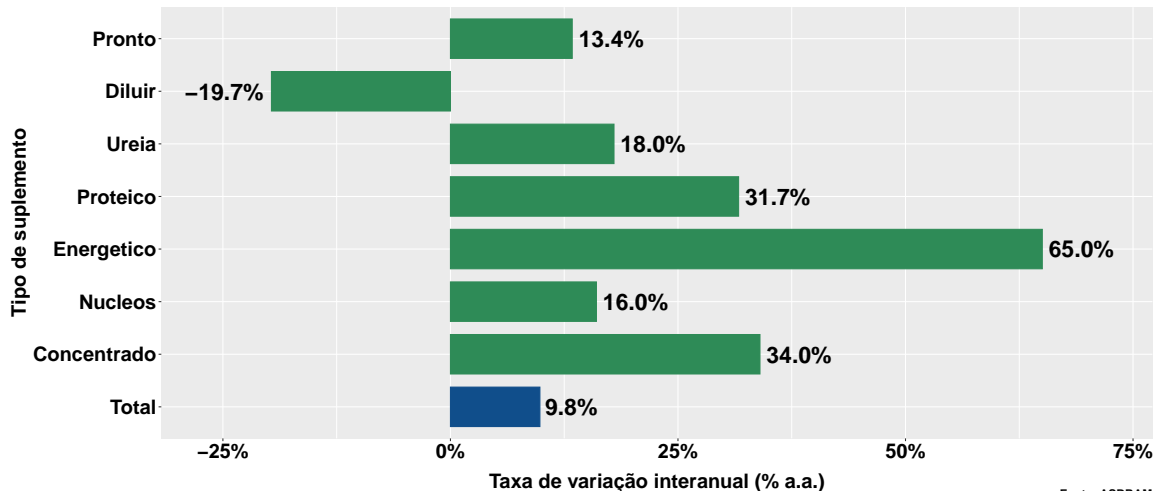
Número de animais suplementados no Minas Gerais

Número de animais suplementados



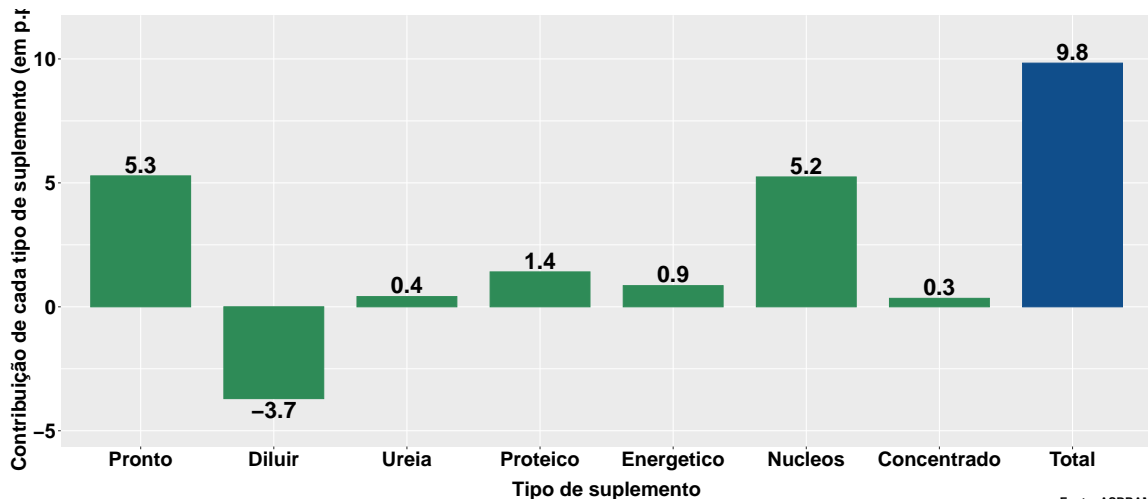
Fonte: ASBRAM

Var. interanual do num. de animais suplementados



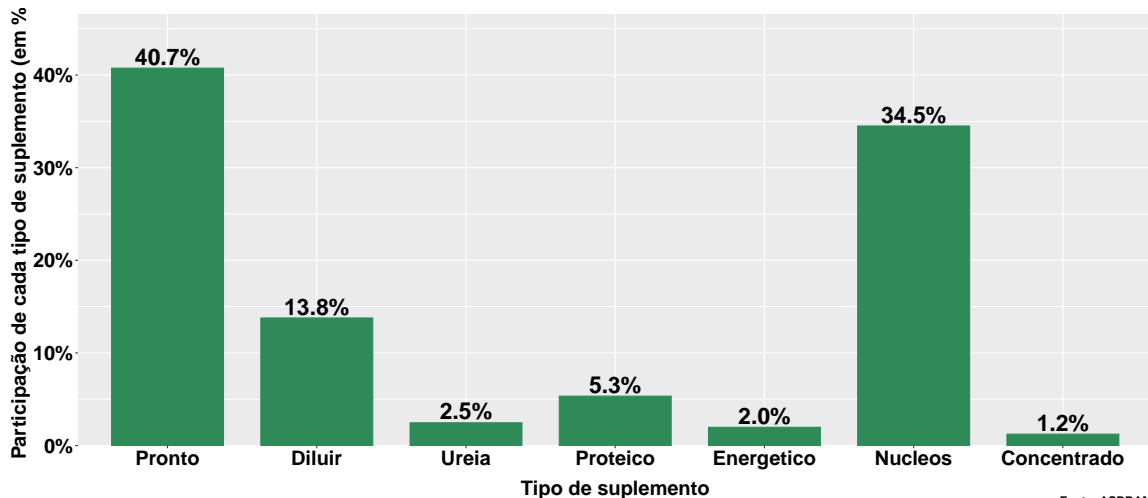
Fonte: ASBRAM

Contribuição de cada suplemento para variação interanual do número de animais suplementados

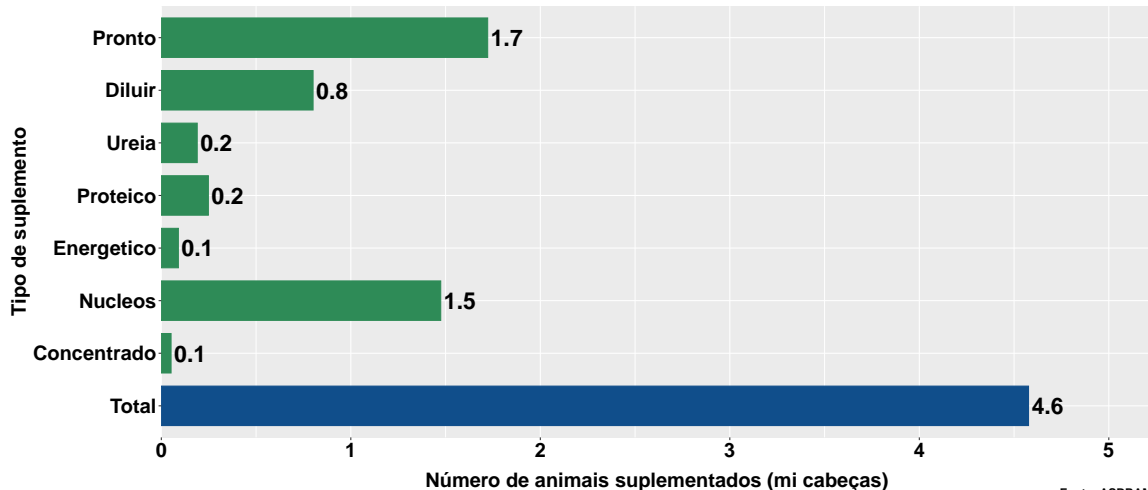


Fonte: ASBRAM

Participação de cada suplemento no número de animais suplementados no mês

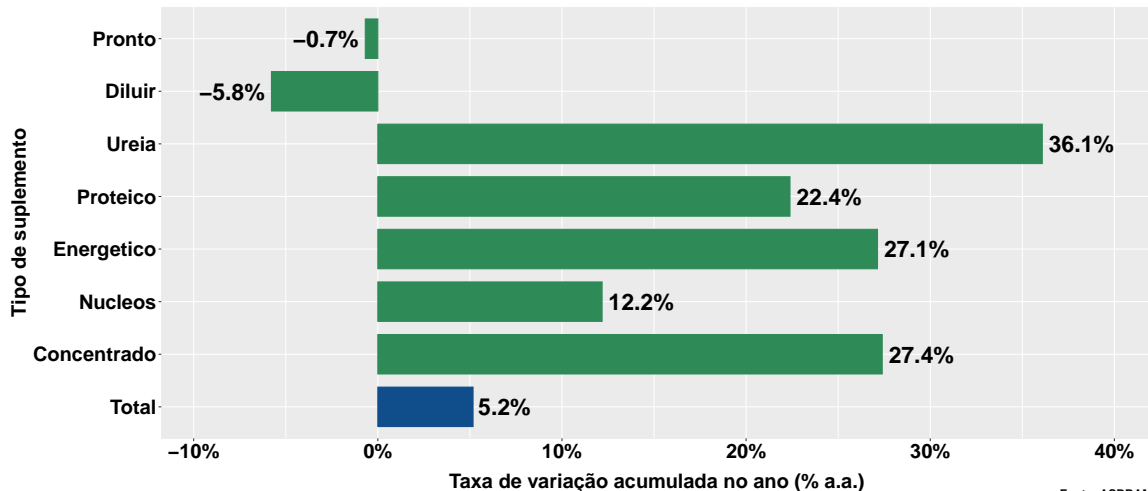


Número de animais suplementados no ano



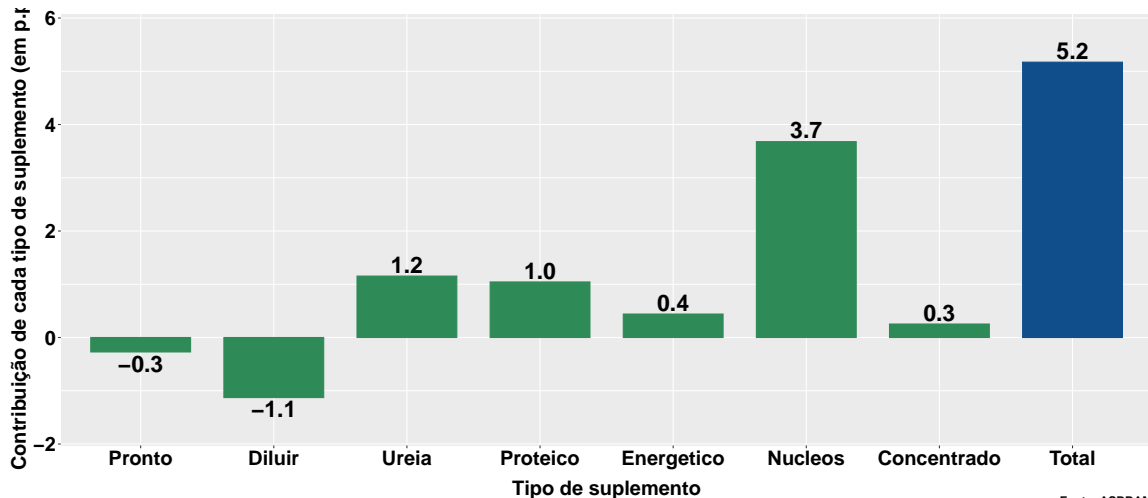
Fonte: ASBRAM

Variação do num. de animais suplementados no ano



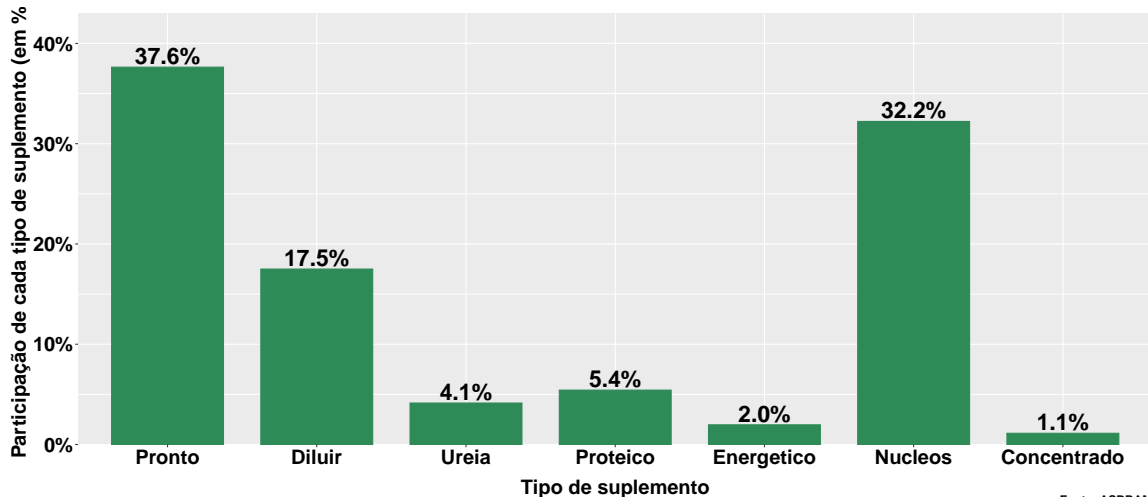
Fonte: ASBRAM

Contribuição de cada suplemento para variação do número de animais suplementados no ano



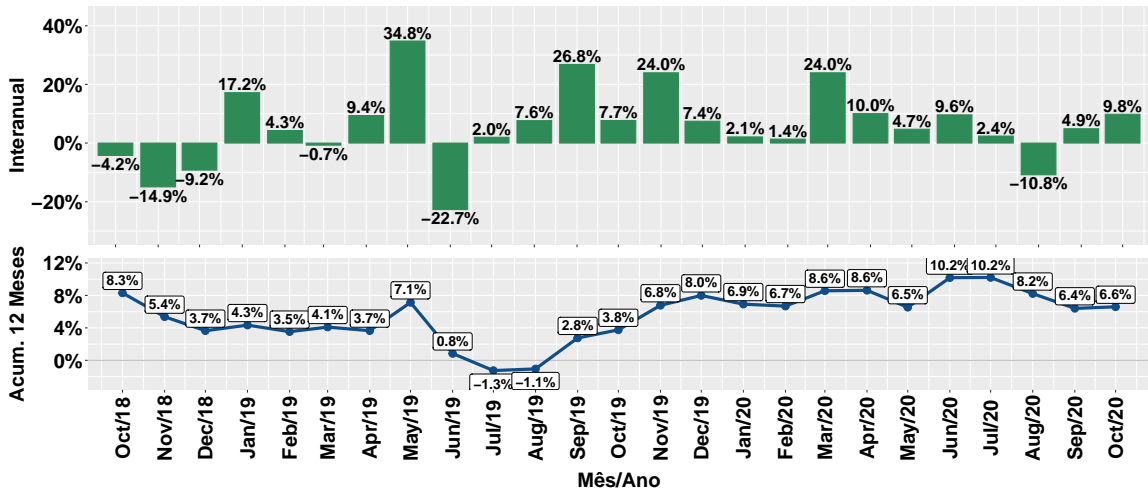
Fonte: ASBRAM

Participação de cada suplemento no número de animais suplementados no ano



Fonte: ASBRAM

Evolução do número de animais suplementados



Fonte: ASBRAM

Síntese de October/2020 (Parte 01)

| | Num. animais ¹ | Variação (%) | | | |
|--------------|---------------------------|---------------------|-------------------------|-------------|-------------|
| | | Mensal ² | Interanual ³ | Acum. ano | 12 meses |
| Pronto | 1.9 | 6.4% | 13.4% | -0.7% | -0.4% |
| Diluir | 0.6 | -33.1% | -19.7% | -5.8% | -1.4% |
| Ureia | 0.1 | -41.6% | 18.0% | 36.1% | 38.4% |
| Proteico | 0.2 | -26.5% | 31.7% | 22.4% | 23.9% |
| Energetico | 0.1 | -9.4% | 65.0% | 27.1% | 28.4% |
| Nucleos | 1.6 | -11.3% | 16.0% | 12.2% | 13.7% |
| Concentrado | 0.1 | -19.1% | 34.0% | 27.4% | 31.5% |
| Total | 4.7 | -11.4% | 9.8% | 5.2% | 6.6% |

Note: Fonte: ASBRAM

¹ Milhões de cabeças ² Mês/Mês anterior ³ Mês/Mesmo mês ano anterior

Síntese de October/2020 (Parte 02)

| | Contribuição (em p.p.) | | | |
|--------------|------------------------|-------------------------|------------|------------|
| | Mensal ² | Interanual ³ | Acum. ano | 12 meses |
| Pronto | 2.2 | 5.3 | -0.3 | -0.2 |
| Diluir | -6.0 | -3.7 | -1.1 | -0.3 |
| Ureia | -1.5 | 0.4 | 1.2 | 1.2 |
| Proteico | -1.7 | 1.4 | 1.0 | 1.1 |
| Energetico | -0.2 | 0.9 | 0.4 | 0.4 |
| Nucleos | -3.9 | 5.2 | 3.7 | 4.1 |
| Concentrado | -0.3 | 0.3 | 0.3 | 0.3 |
| Total | -11.4 | 9.8 | 5.2 | 6.6 |

Note: Fonte: ASBRAM

¹ Milhões de cabeças ² Mês/Mês anterior ³ Mês/Mesmo mês ano anterior