

# Índice ASBRAM - Mato Grosso do Sul

Desempenho Junho/2021

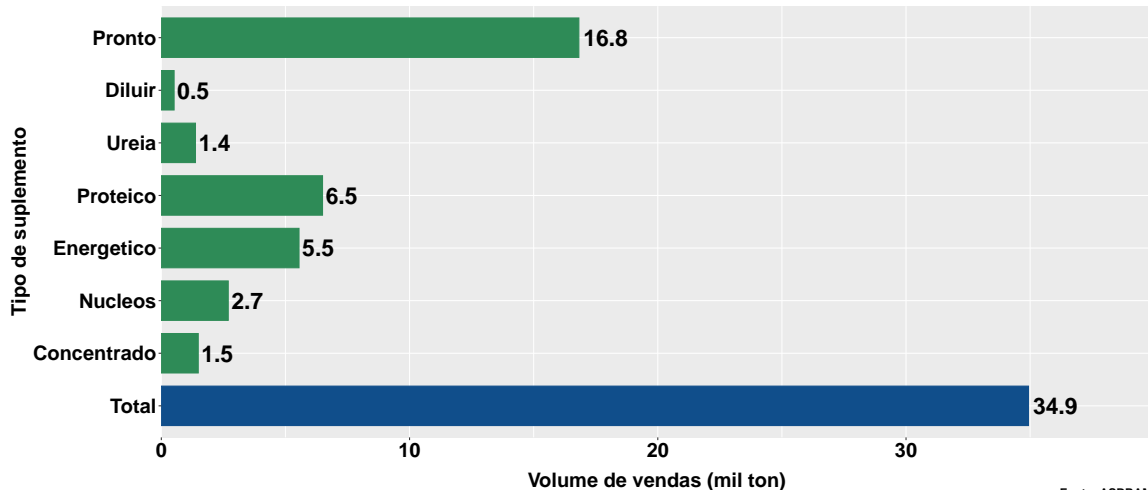
São Paulo, 15/07/2021

- 1 Volume de vendas de suplementos no Mato Grosso do Sul
- 2 Número de animais suplementados no Mato Grosso do Sul

## Section 1

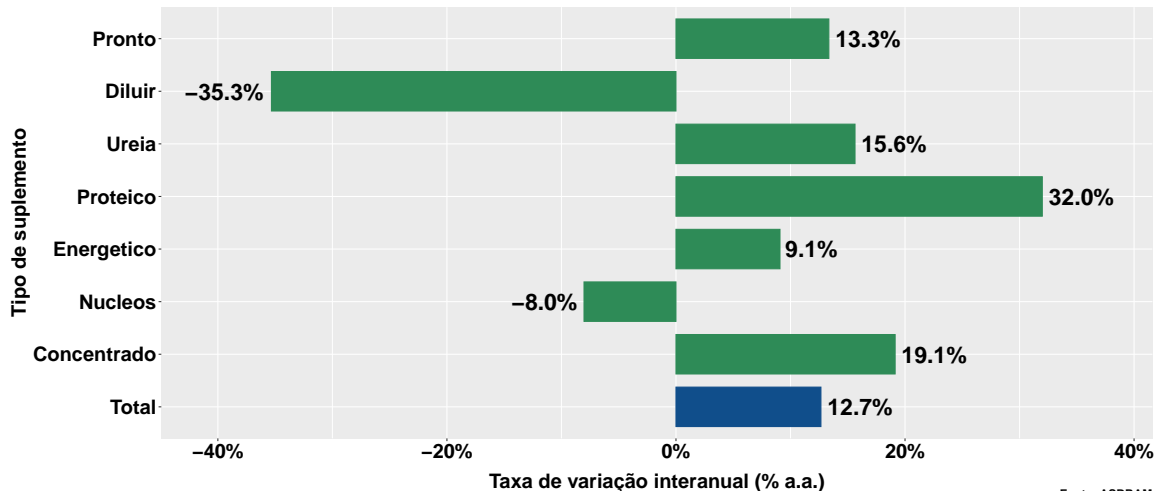
# Volume de vendas de suplementos no Mato Grosso do Sul

## Volume de vendas no mês



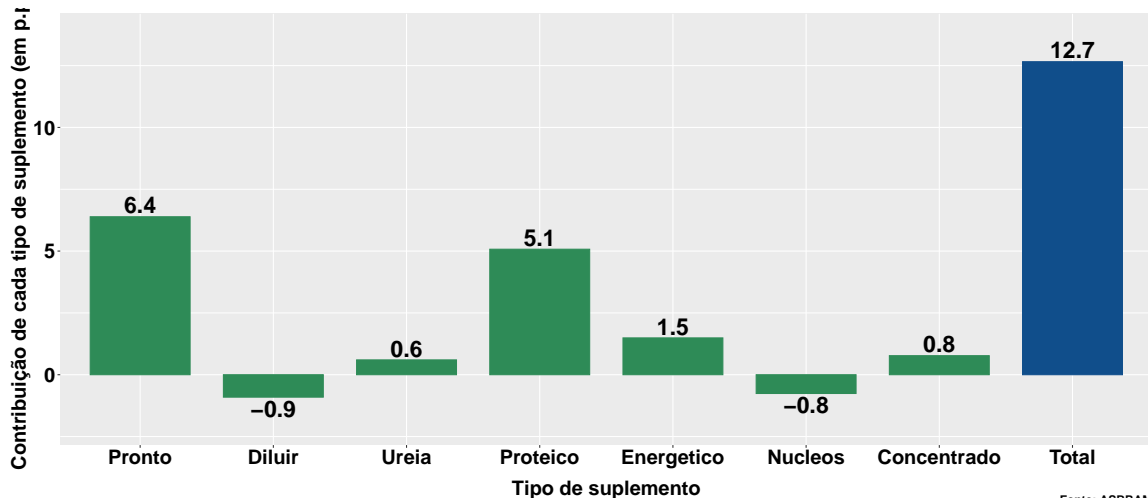
Fonte: ASBRAM

## Variação interanual do volume de vendas



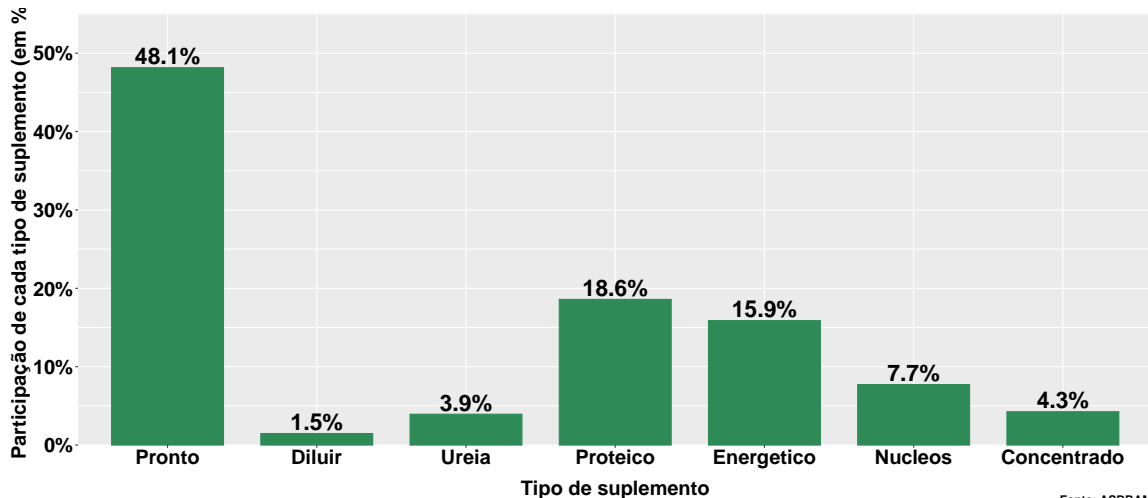
Fonte: ASBRAM

## Contribuição de cada suplemento para variação interanual do volume de vendas



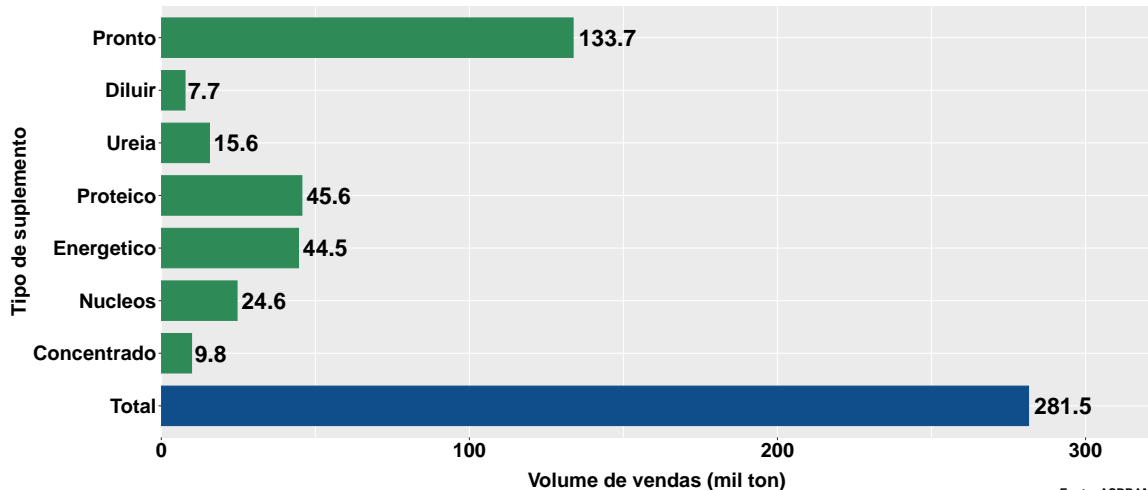
Fonte: ASBRAM

## Participação de cada suplemento no volume total de vendas no mês



Fonte: ASBRAM

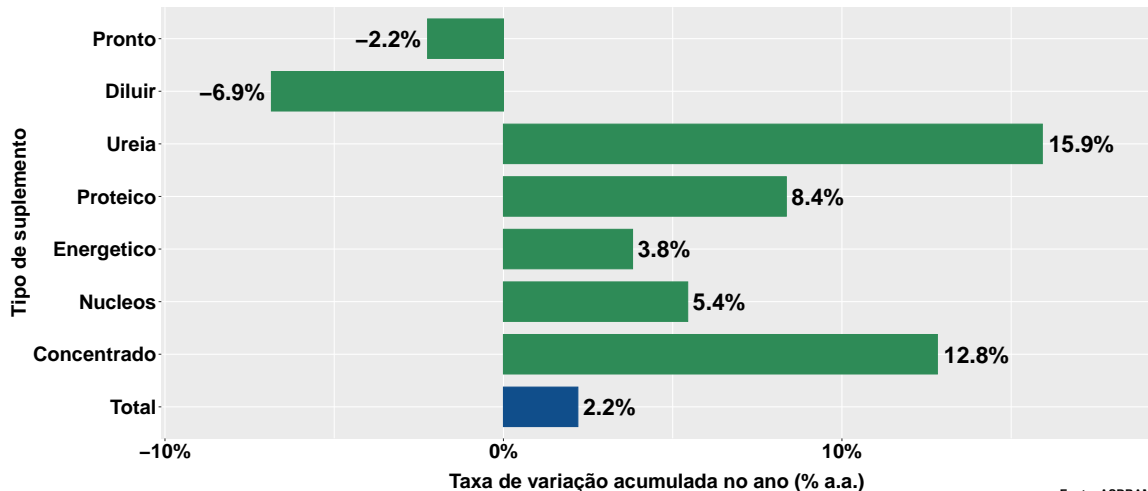
## Volume de vendas acumulado no ano



Fonte: ASBRAM

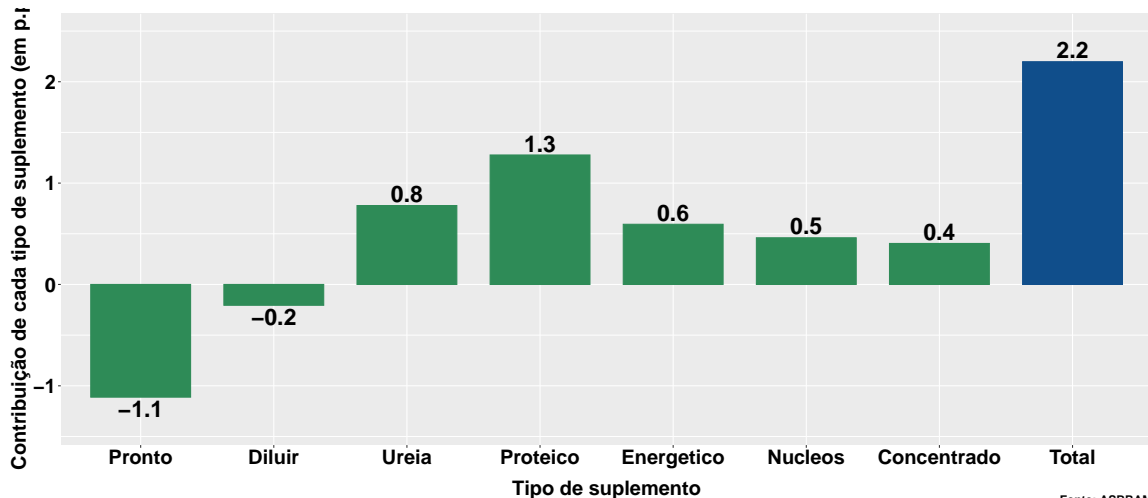


## Variação do volume de vendas acumulado no ano



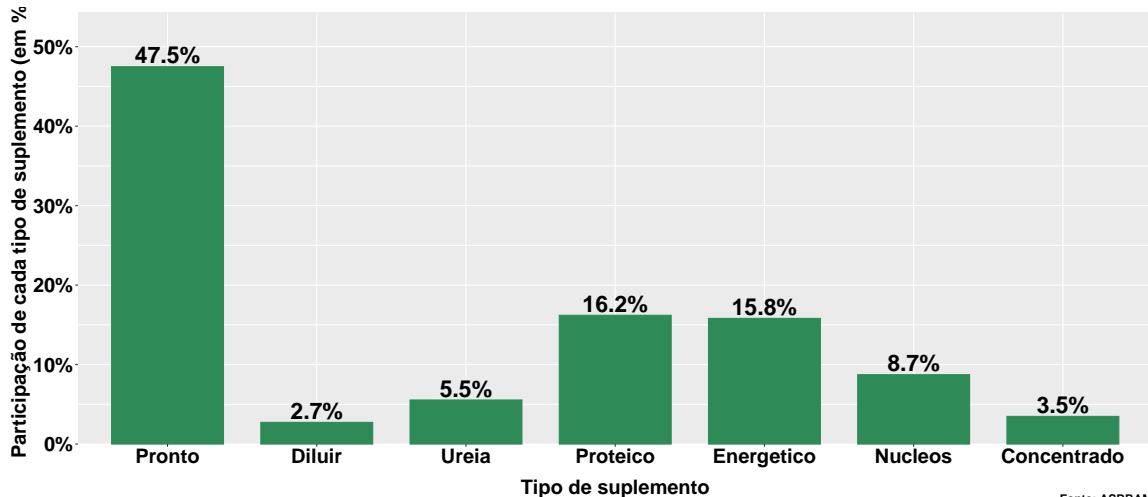
Fonte: ASBRAM

## Contribuição de cada suplemento para variação do volume de vendas acumulado no ano



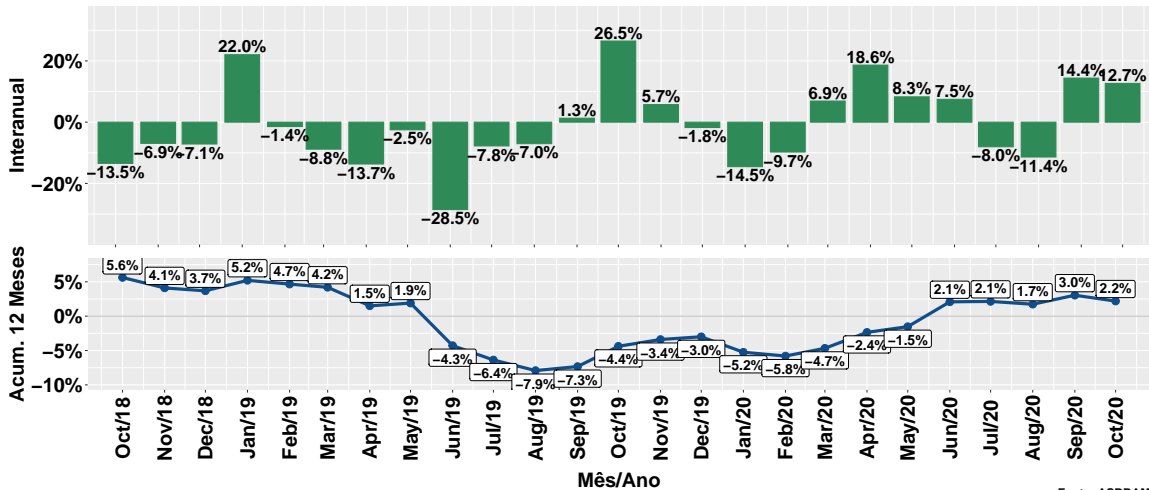
Fonte: ASBRAM

## Participação de cada suplemento no volume total de vendas no mês



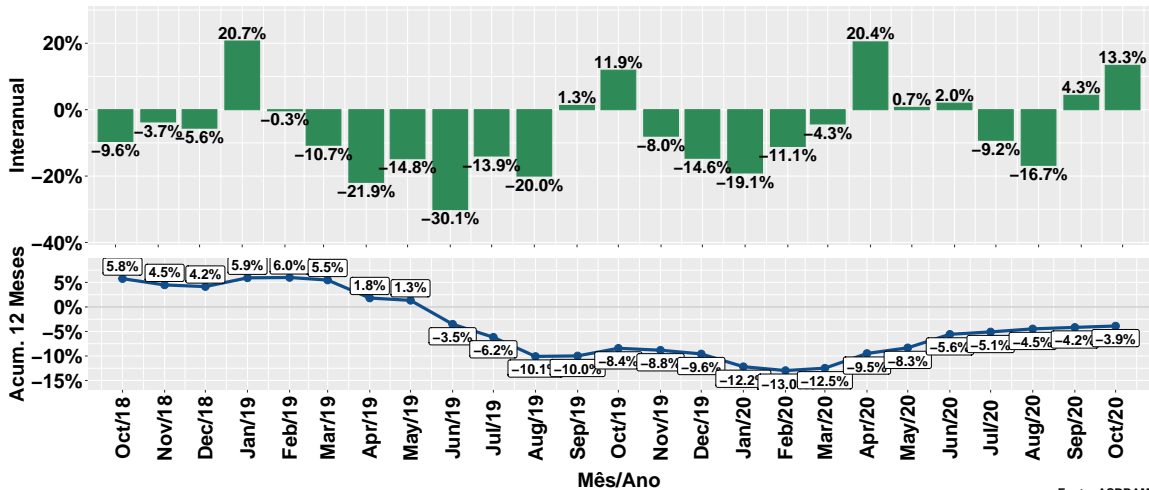
Fonte: ASBRAM

# Evolução do volume total de vendas



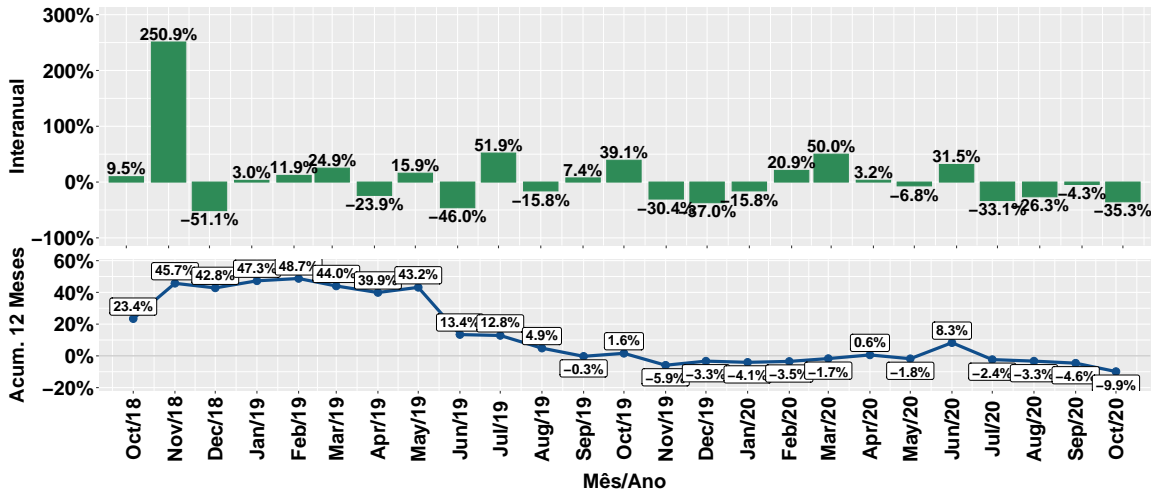
Fonte: ASBRAM

# Evolução do volume de vendas: Pronto para uso



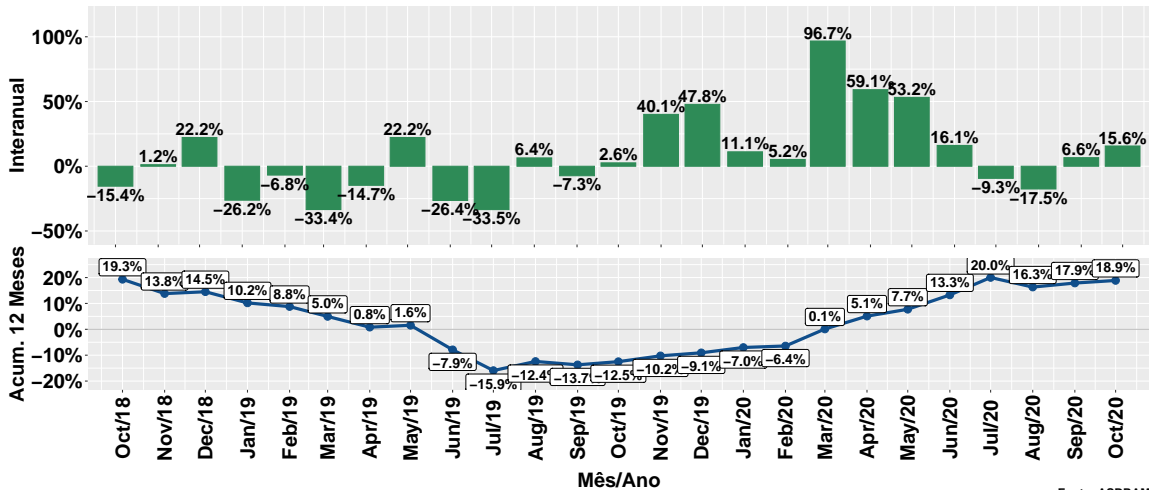
Fonte: ASBRAM

## Evolução do volume de vendas: Para diluir



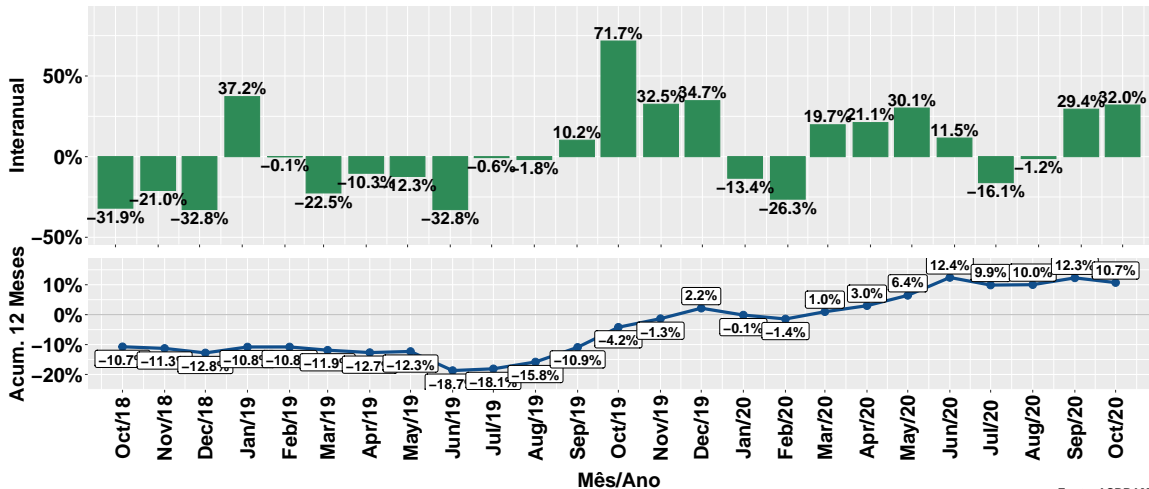
Fonte: ASBRAM

# Evolução do volume de vendas: Ureia



Fonte: ASBRAM

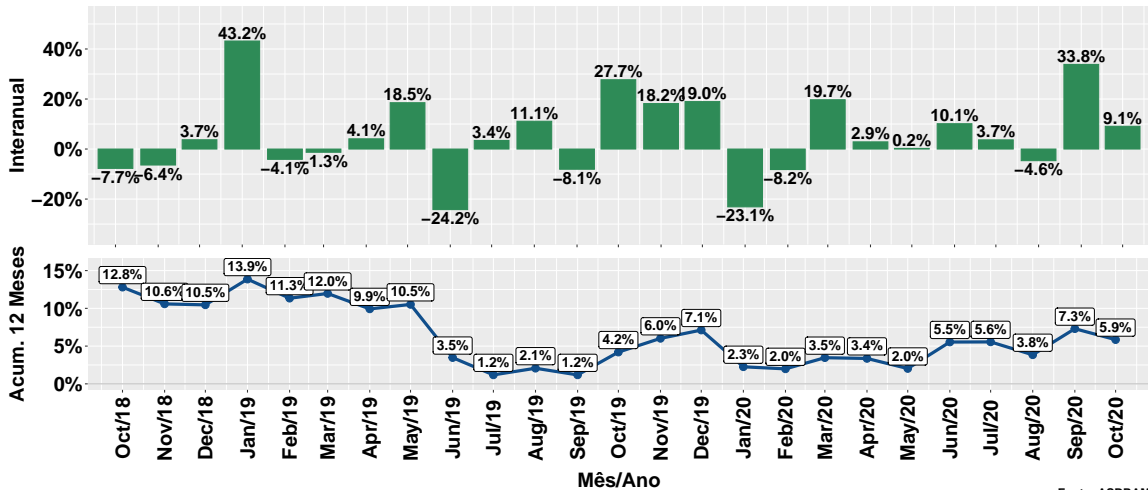
# Evolução do volume de vendas: Proteico



Fonte: ASBRAM

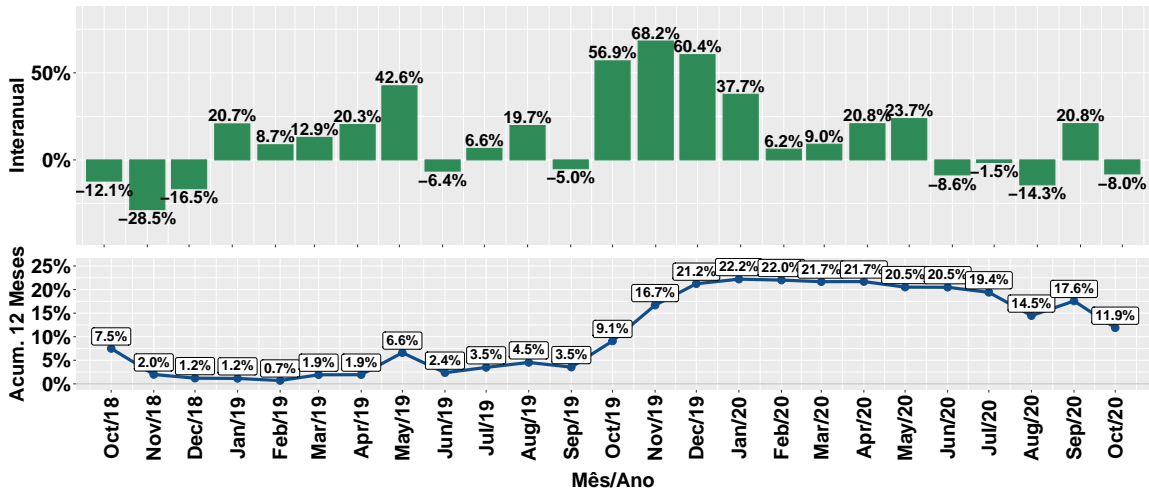


# Evolução do volume de vendas: Prot. energético



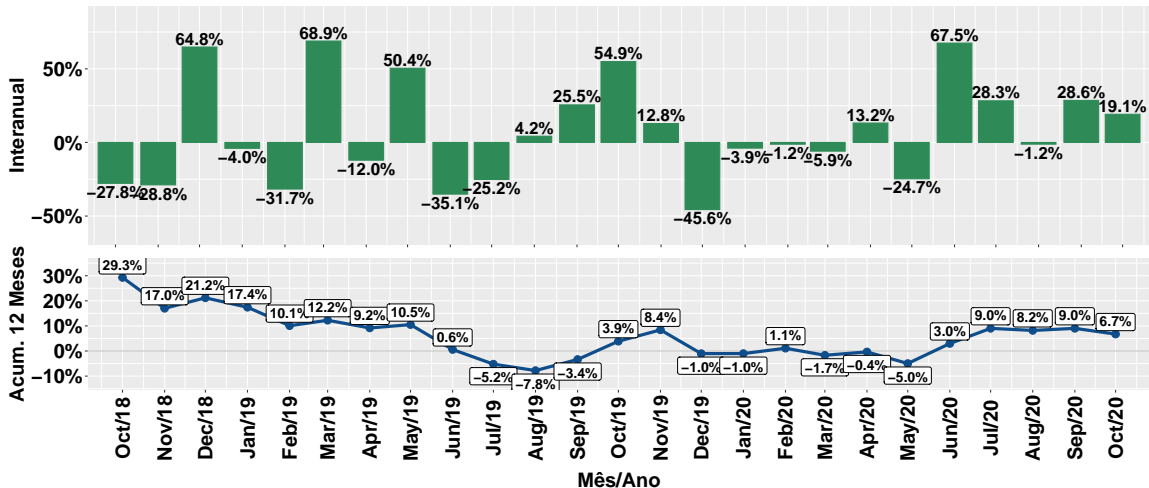
Fonte: ASBRAM

# Evolução do volume de vendas: Núcleos



Fonte: ASBRAM

# Evolução do volume de vendas: Concentrado



Fonte: ASBRAM

## Síntese de October/2020 (Parte 01)

	Vol. vendas <sup>1</sup>	Variação (%)			
		Mensal <sup>2</sup>	Interanual <sup>3</sup>	Acum. ano	12 meses
Pronto	16.8	1.2%	13.3%	-2.2%	-3.9%
Diluir	0.5	-49.8%	-35.3%	-6.9%	-9.9%
Ureia	1.4	-13.2%	15.6%	15.9%	18.9%
Proteico	6.5	-4.5%	32.0%	8.4%	10.7%
Energetico	5.5	5.9%	9.1%	3.8%	5.9%
Nucleos	2.7	-23.1%	-8.0%	5.4%	11.9%
Concentrado	1.5	-10.7%	19.1%	12.8%	6.7%
<b>Total</b>	<b>34.9</b>	<b>-4.1%</b>	<b>12.7%</b>	<b>2.2%</b>	<b>2.2%</b>

Note: Fonte: ASBRAM

<sup>1</sup> Em mil toneladas <sup>2</sup> Mês/Mês anterior <sup>3</sup> Mês/Mesmo mês ano anterior

## Síntese de October/2020 (Parte 02)

	Contribuição (em p.p.)			
	Mensal <sup>2</sup>	Interanual <sup>3</sup>	Acum. ano	12 meses
Pronto	0.6	6.4	-1.1	-2.0
Diluir	-1.4	-0.9	-0.2	-0.3
Ureia	-0.6	0.6	0.8	0.9
Proteico	-0.8	5.1	1.3	1.5
Energetico	0.8	1.5	0.6	0.9
Nucleos	-2.2	-0.8	0.5	1.0
Concentrado	-0.5	0.8	0.4	0.2
<b>Total</b>	<b>-4.1</b>	<b>12.7</b>	<b>2.2</b>	<b>2.2</b>

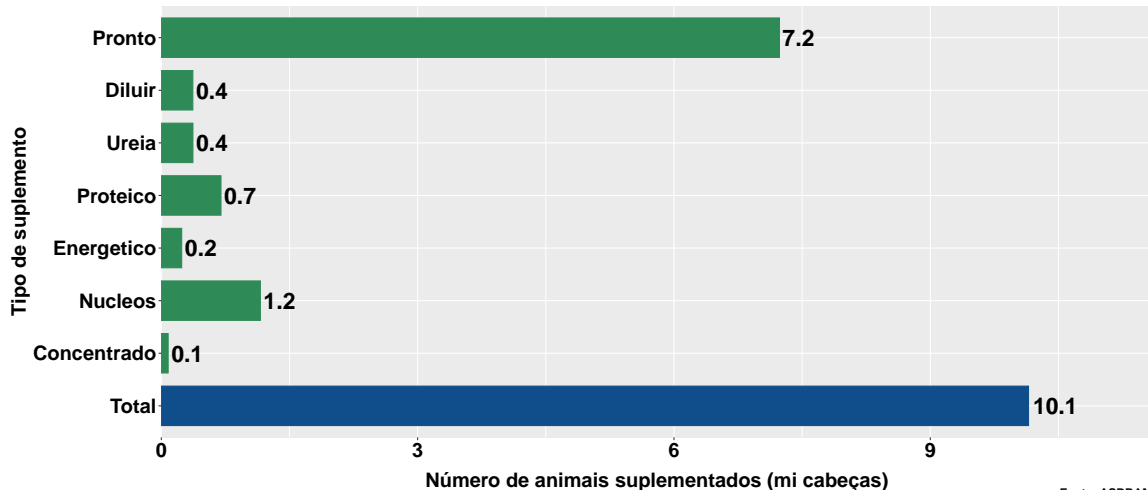
*Note:* Fonte: ASBRAM

<sup>1</sup> Em mil toneladas <sup>2</sup> Mês/Mês anterior <sup>3</sup> Mês/Mesmo mês ano anterior

## Section 2

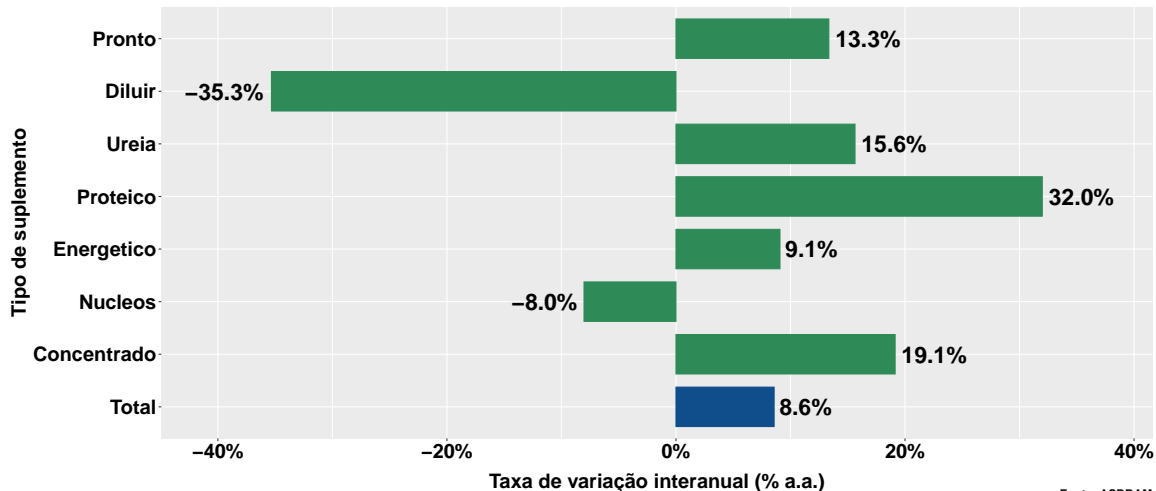
# Número de animais suplementados no Mato Grosso do Sul

# Número de animais suplementados



Fonte: ASBRAM

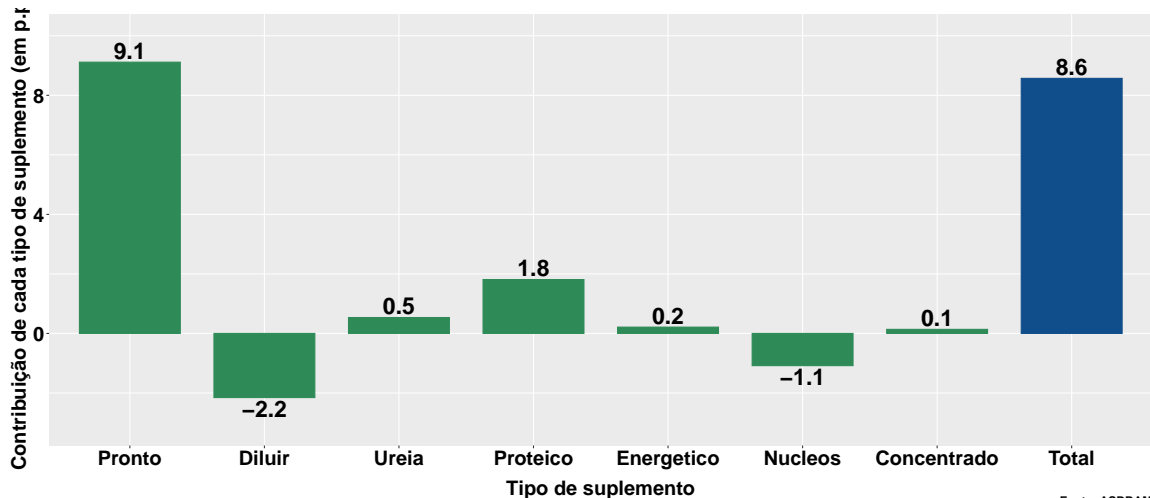
## Var. interanual do num. de animais suplementados



Fonte: ASBRAM

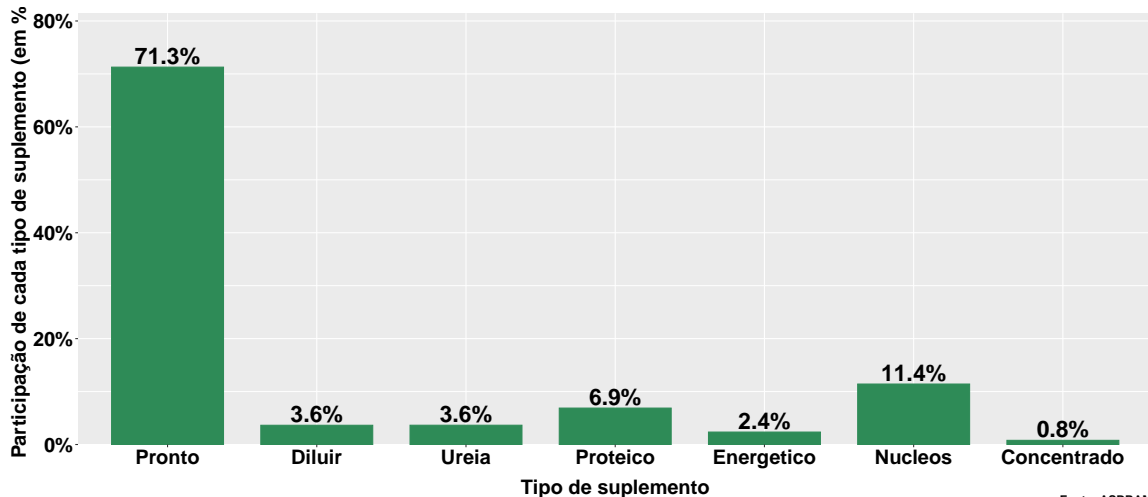


## Contribuição de cada suplemento para variação interanual do número de animais suplementados



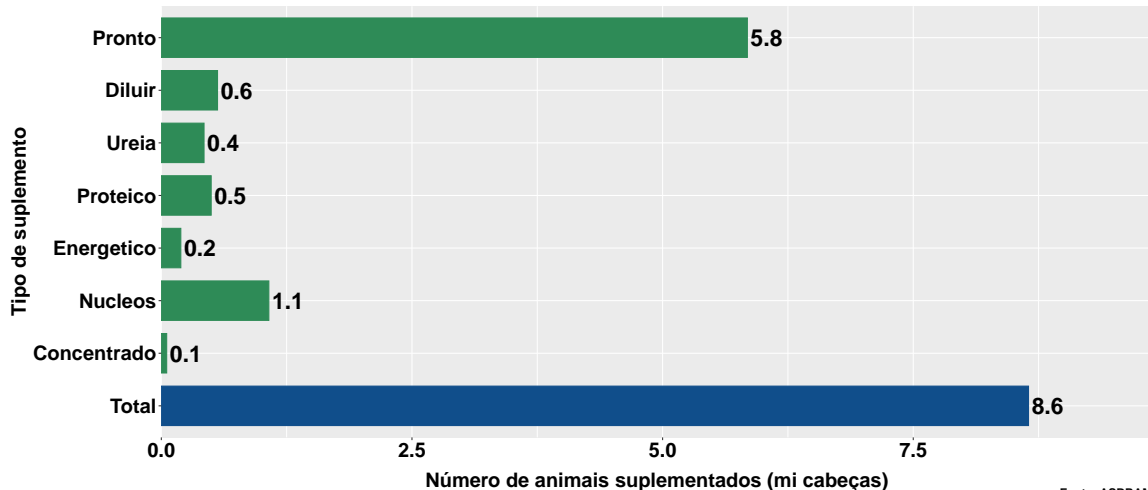
Fonte: ASBRAM

## Participação de cada suplemento no número de animais suplementados no mês



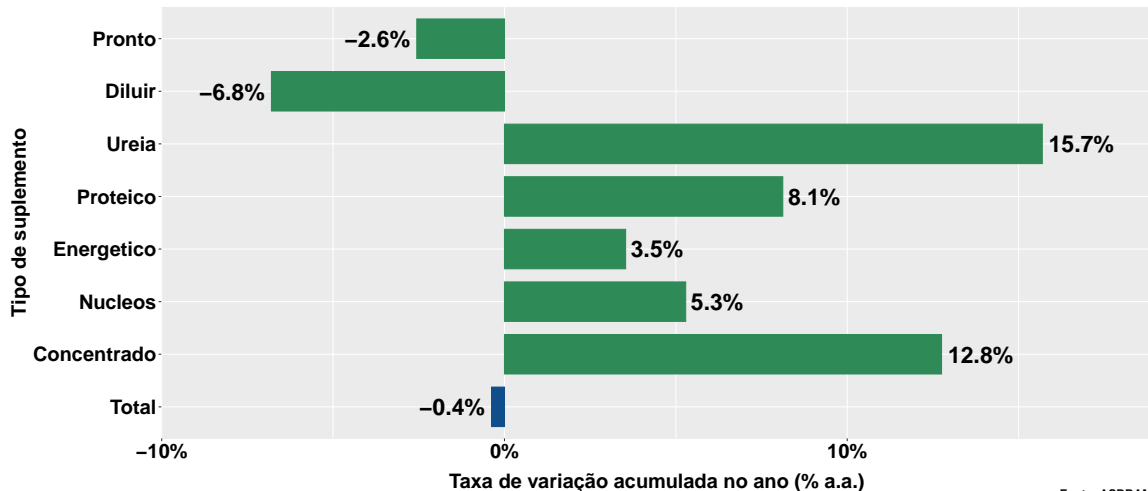
Fonte: ASBRAM

## Número de animais suplementados no ano



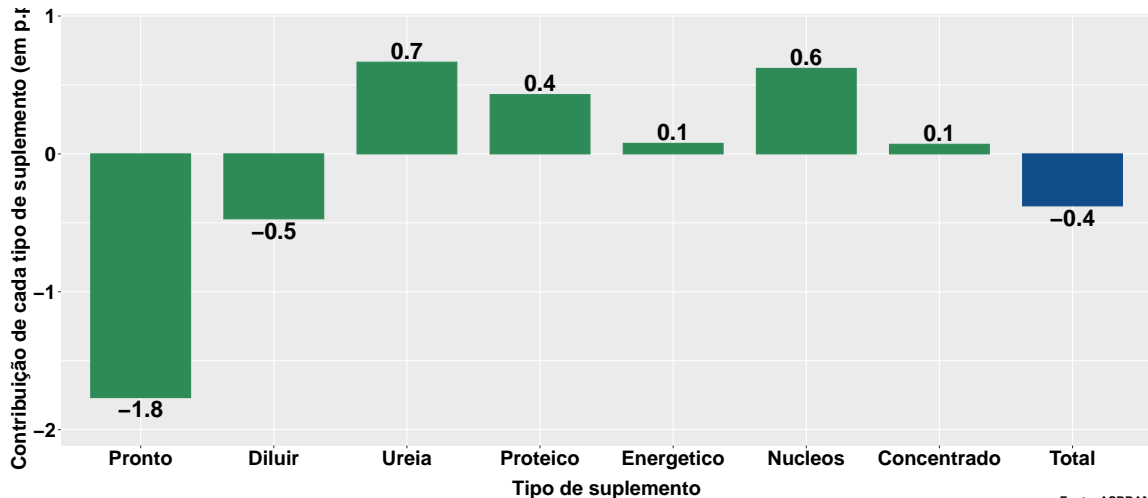
Fonte: ASBRAM

## Varição do num. de animais suplementados no ano



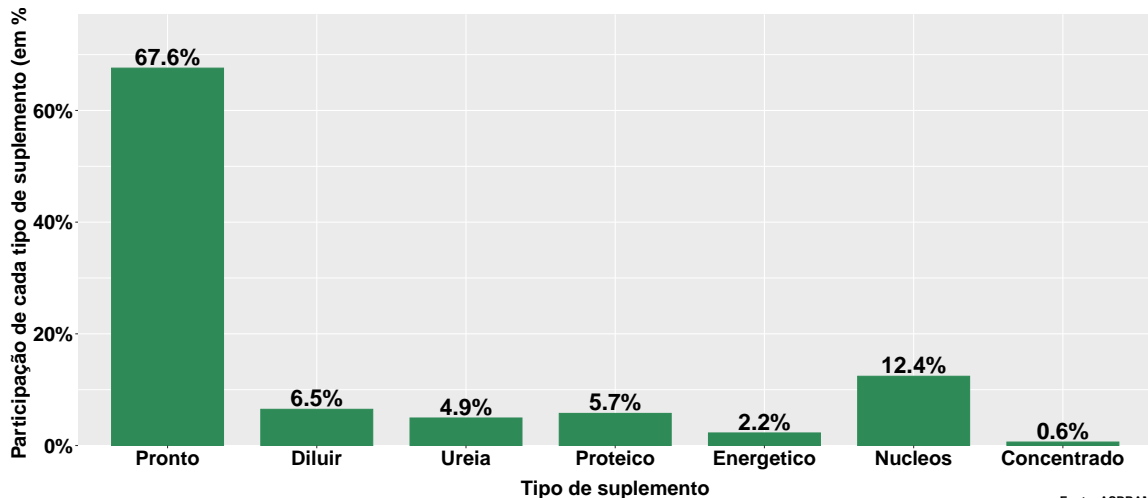
Fonte: ASBRAM

## Contribuição de cada suplemento para variação do número de animais suplementados no ano



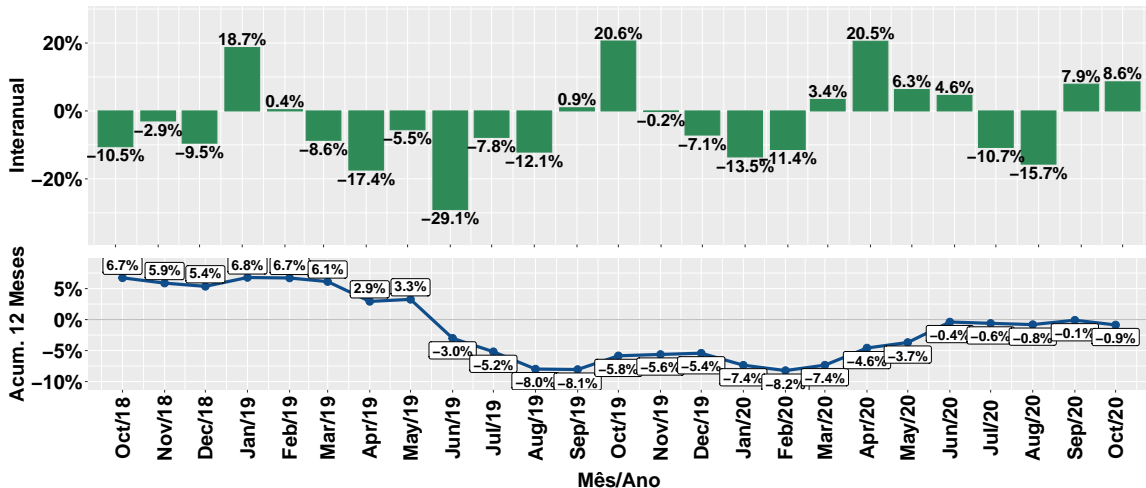
Fonte: ASBRAM

## Participação de cada suplemento no número de animais suplementados no ano



Fonte: ASBRAM

## Evolução do número de animais suplementados



Fonte: ASBRAM

## Síntese de October/2020 (Parte 01)

	Num. animais <sup>1</sup>	Variação (%)			
		Mensal <sup>2</sup>	Interanual <sup>3</sup>	Acum. ano	12 meses
Pronto	7.2	-2.0%	13.3%	-2.6%	-4.1%
Diluir	0.4	-51.5%	-35.3%	-6.8%	-9.8%
Ureia	0.4	-16.0%	15.6%	15.7%	18.7%
Proteico	0.7	-7.6%	32.0%	8.1%	10.5%
Energetico	0.2	2.5%	9.1%	3.5%	5.6%
Nucleos	1.2	-25.6%	-8.0%	5.3%	11.8%
Concentrado	0.1	-13.6%	19.1%	12.8%	6.8%
<b>Total</b>	<b>10.1</b>	<b>-9.6%</b>	<b>8.6%</b>	<b>-0.4%</b>	<b>-0.9%</b>

Note: Fonte: ASBRAM

<sup>1</sup> Milhões de cabeças <sup>2</sup> Mês/Mês anterior <sup>3</sup> Mês/Mesmo mês ano anterior



## Síntese de October/2020 (Parte 02)

	Contribuição (em p.p.)			
	Mensal <sup>2</sup>	Interanual <sup>3</sup>	Acum. ano	12 meses
Pronto	-1.3	9.1	-1.8	-2.9
Diluir	-3.5	-2.2	-0.5	-0.6
Ureia	-0.6	0.5	0.7	0.7
Proteico	-0.5	1.8	0.4	0.5
Energetico	0.1	0.2	0.1	0.1
Nucleos	-3.6	-1.1	0.6	1.3
Concentrado	-0.1	0.1	0.1	0.0
<b>Total</b>	<b>-9.6</b>	<b>8.6</b>	<b>-0.4</b>	<b>-0.9</b>

*Note:* Fonte: ASBRAM

<sup>1</sup> Milhões de cabeças <sup>2</sup> Mês/Mês anterior <sup>3</sup> Mês/Mesmo mês ano anterior