

# Índice ASBRAM - Pará

Desempenho Junho/2021

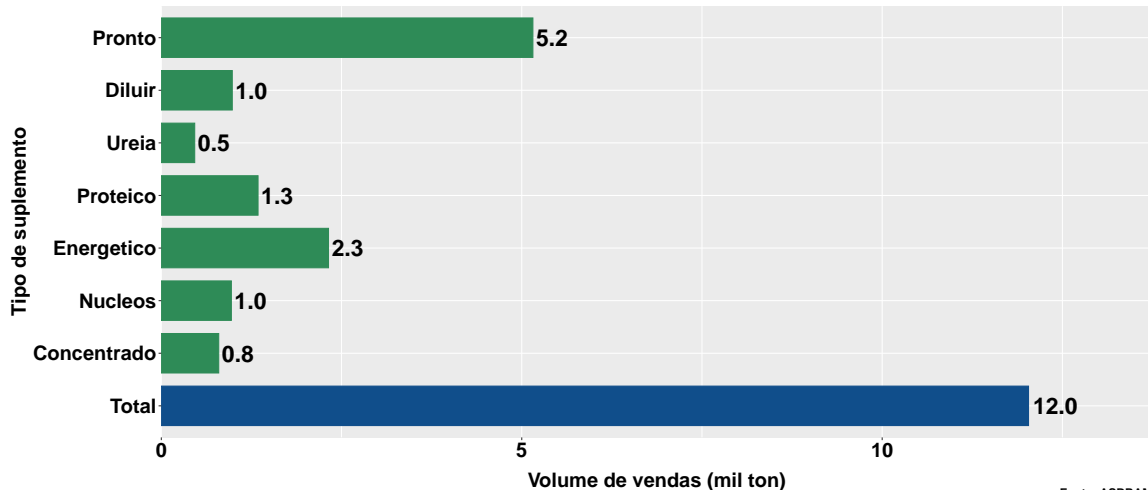
São Paulo, 15/07/2021

- 1 Volume de vendas de suplementos no Pará
- 2 Número de animais suplementados no Pará

## Section 1

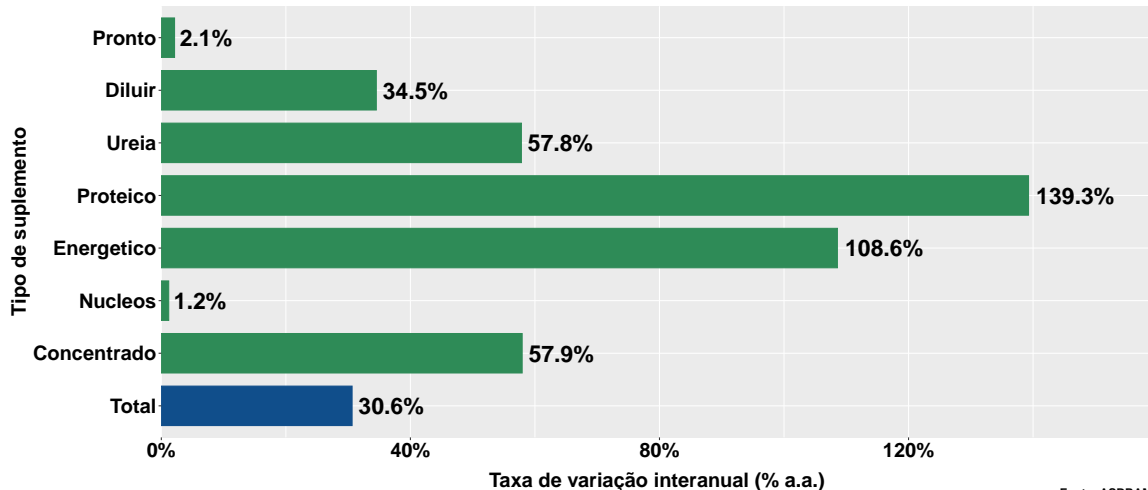
# Volume de vendas de suplementos no Pará

## Volume de vendas no mês



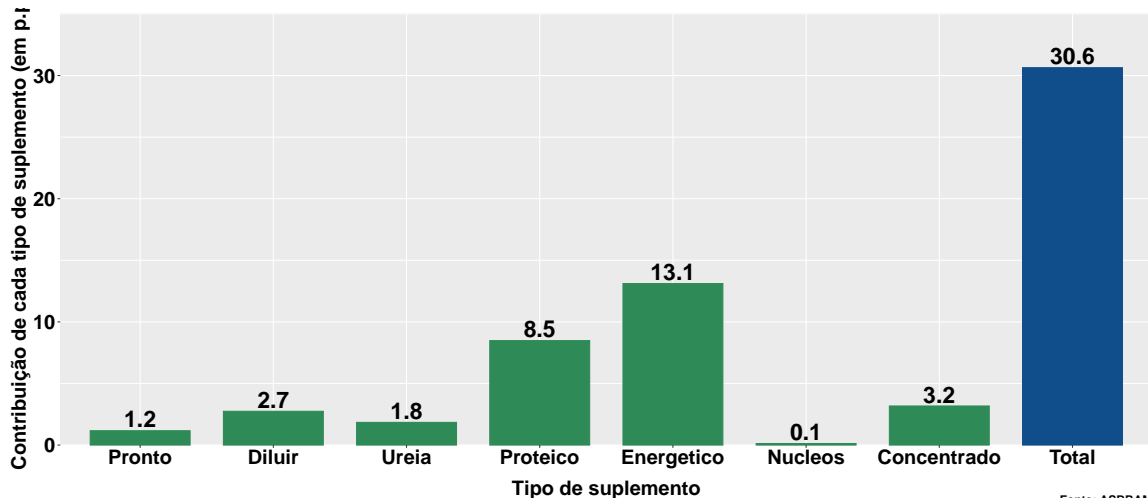
Fonte: ASBRAM

# Variação interanual do volume de vendas



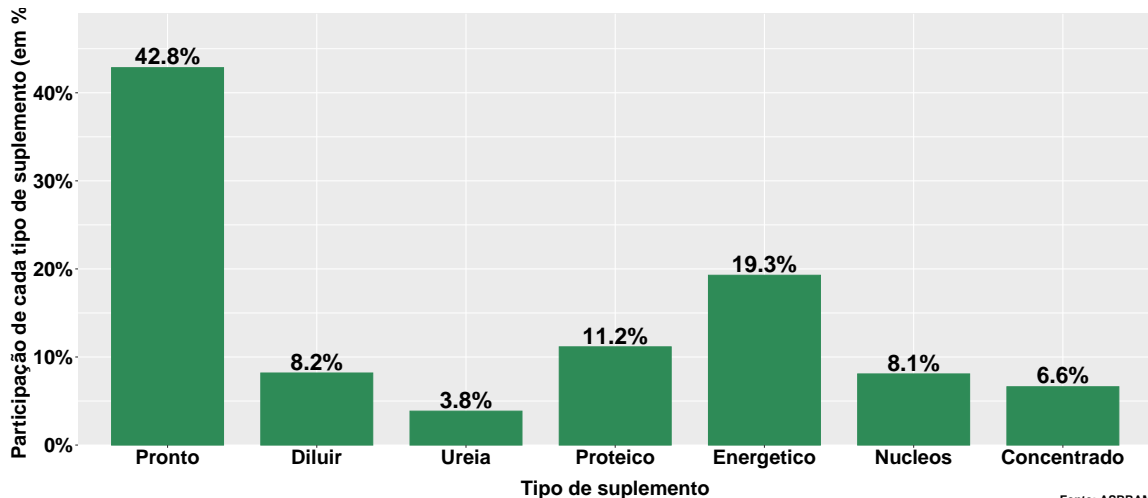
Fonte: ASBRAM

## Contribuição de cada suplemento para variação interanual do volume de vendas



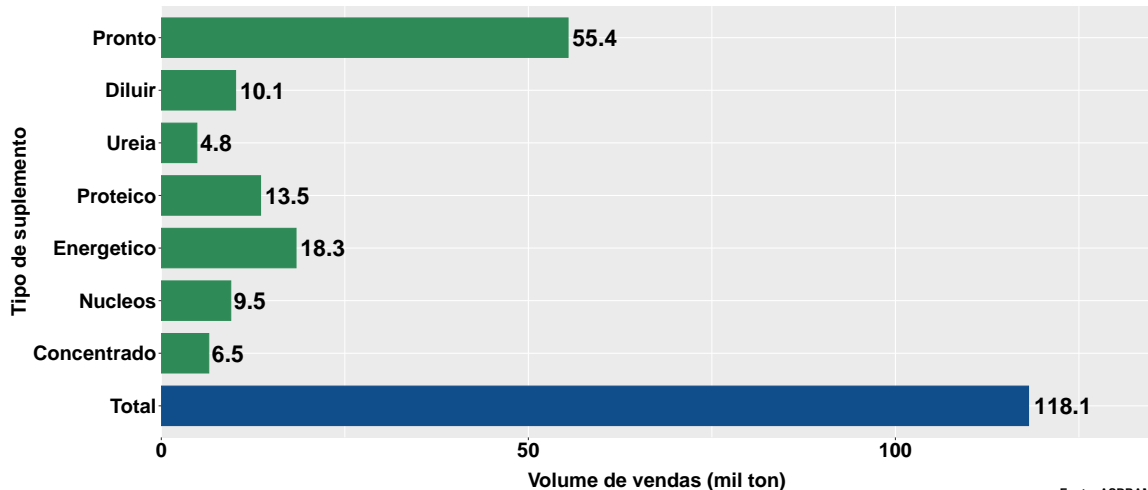
Fonte: ASBRAM

## Participação de cada suplemento no volume total de vendas no mês



Fonte: ASBRAM

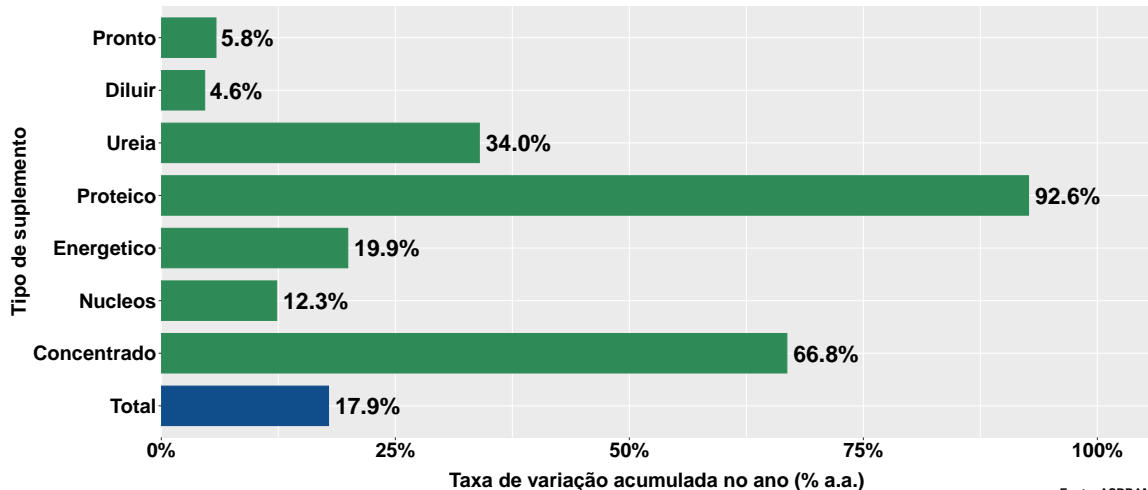
## Volume de vendas acumulado no ano



Fonte: ASBRAM

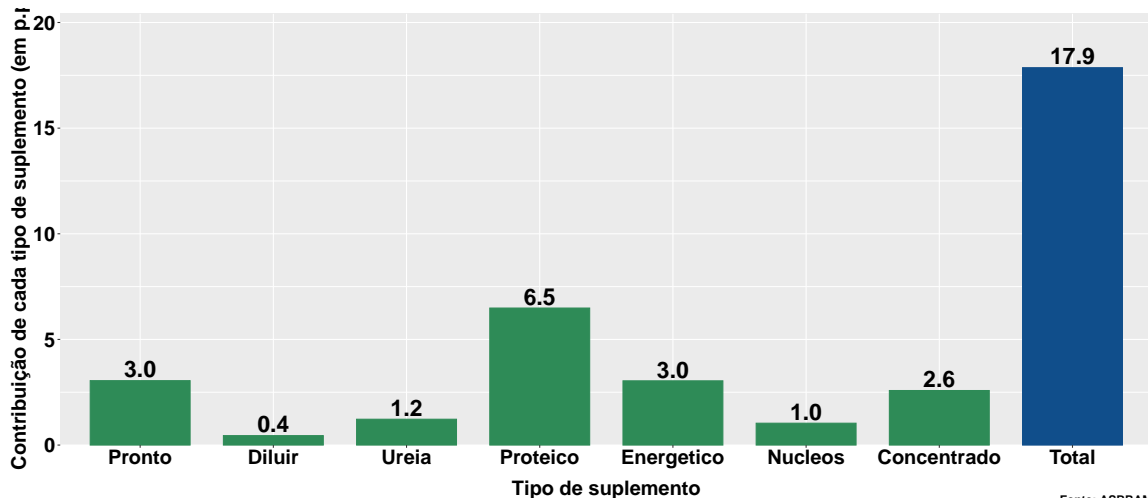


## Variação do volume de vendas acumulado no ano



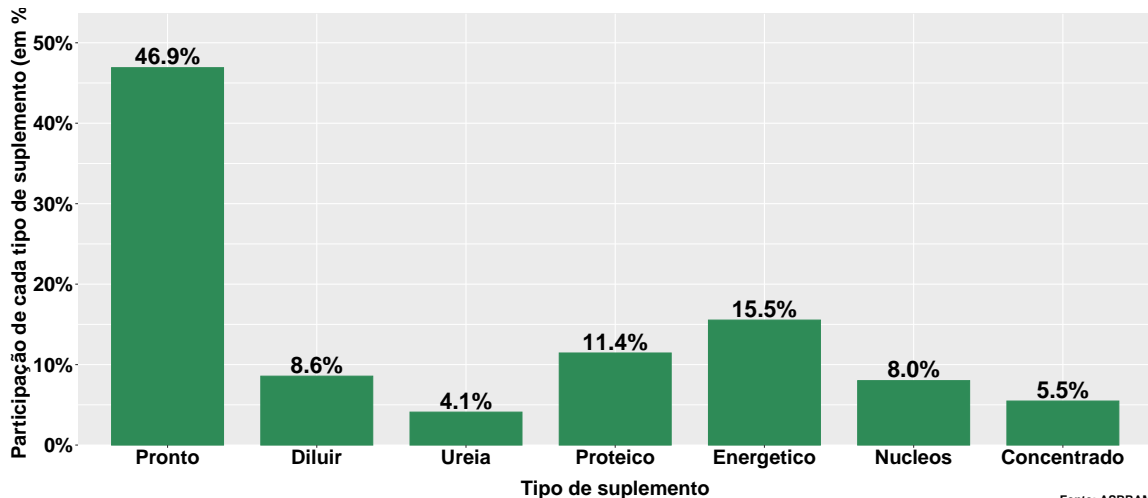
Fonte: ASBRAM

## Contribuição de cada suplemento para variação do volume de vendas acumulado no ano



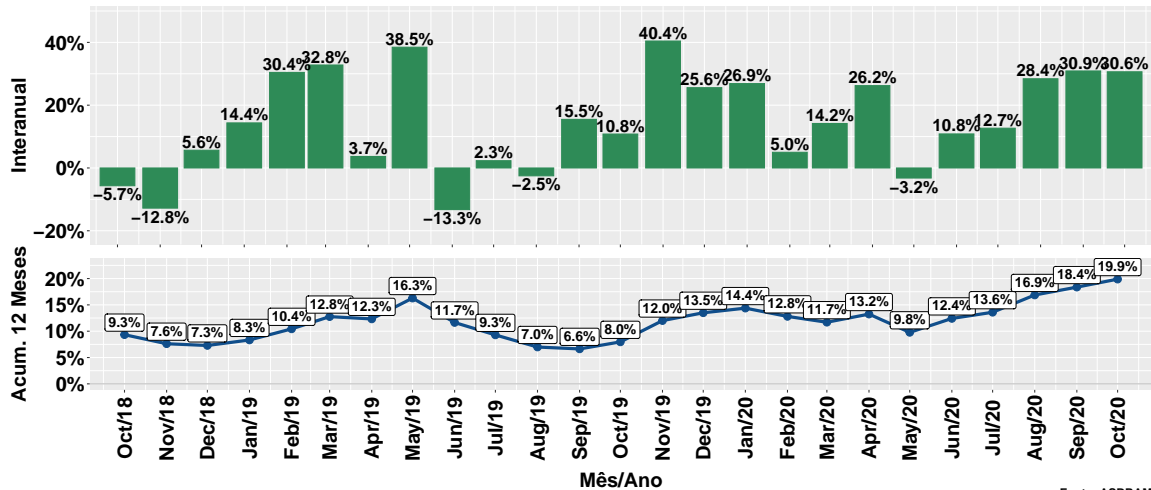
Fonte: ASBRAM

## Participação de cada suplemento no volume total de vendas no mês



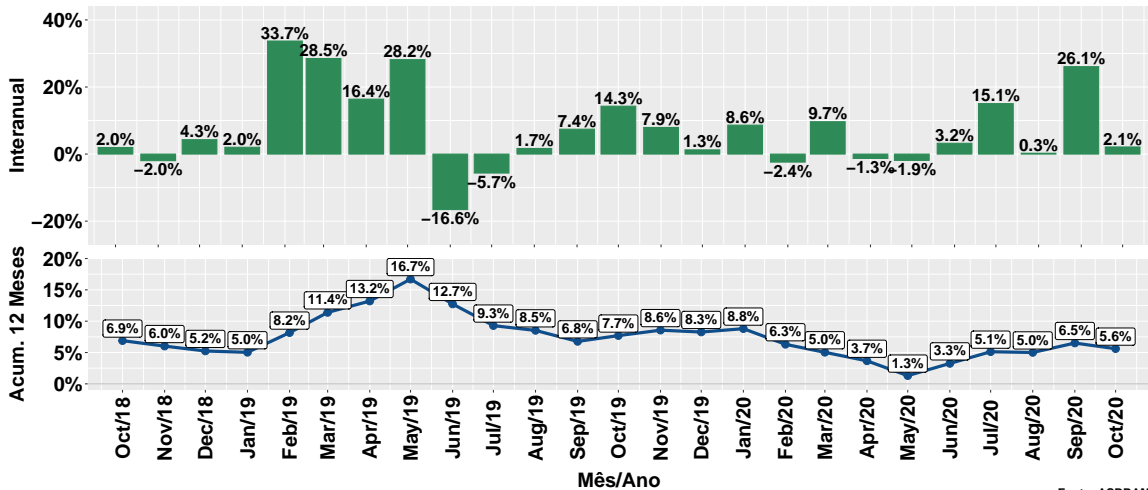
Fonte: ASBRAM

## Evolução do volume total de vendas



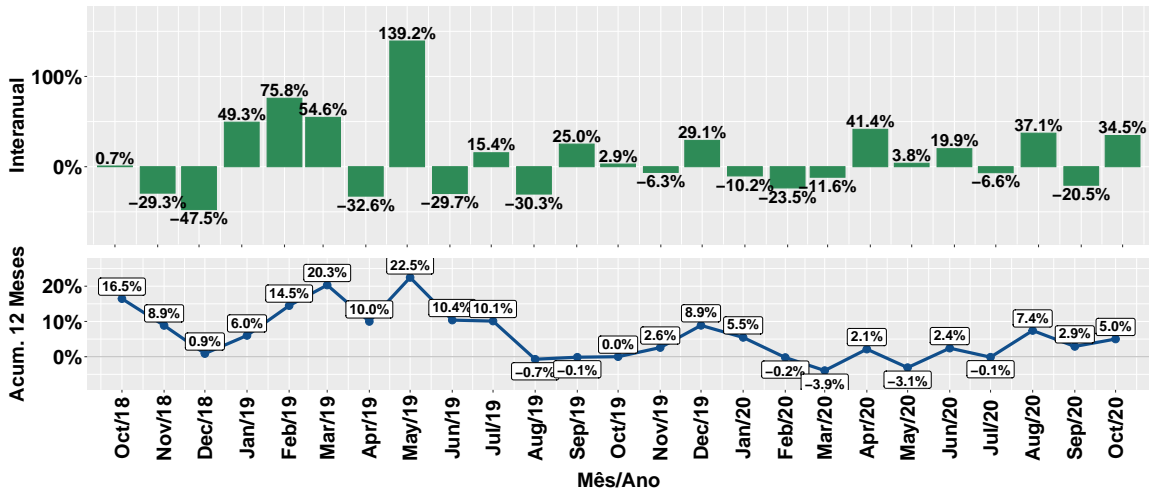
Fonte: ASBRAM

## Evolução do volume de vendas: Pronto para uso



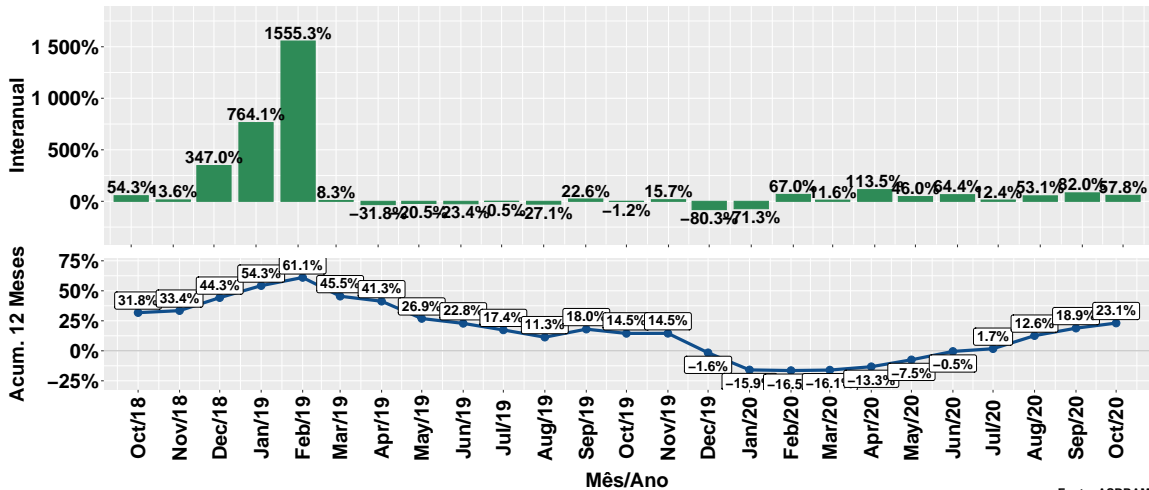
Fonte: ASBRAM

## Evolução do volume de vendas: Para diluir



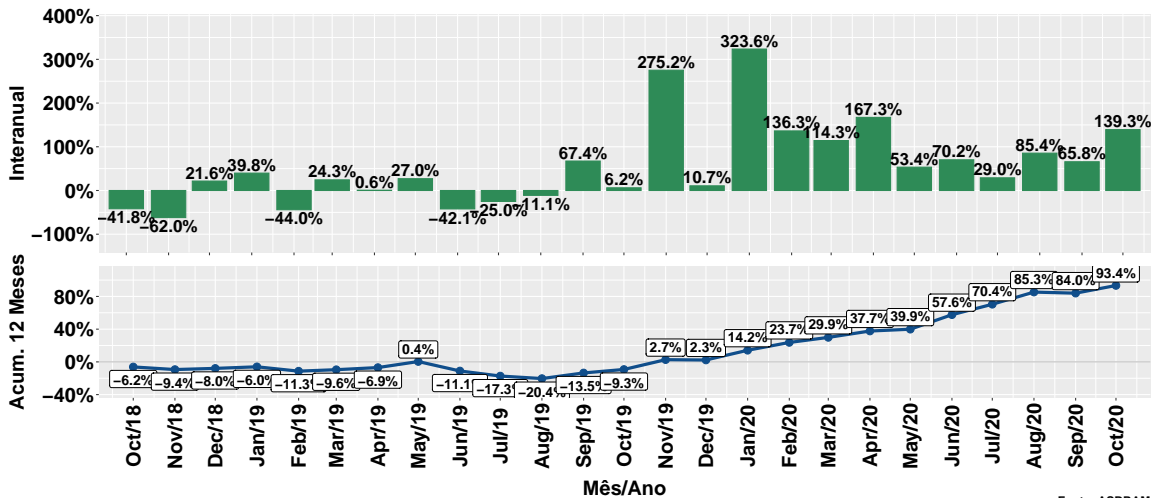
Fonte: ASBRAM

# Evolução do volume de vendas: Ureia



Fonte: ASBRAM

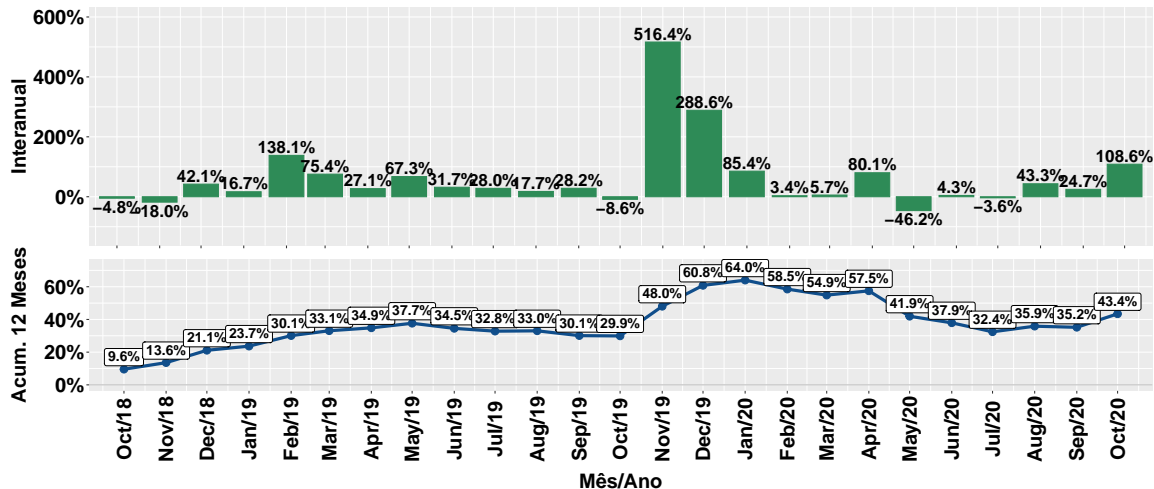
# Evolução do volume de vendas: Proteico



Fonte: ASBRAM

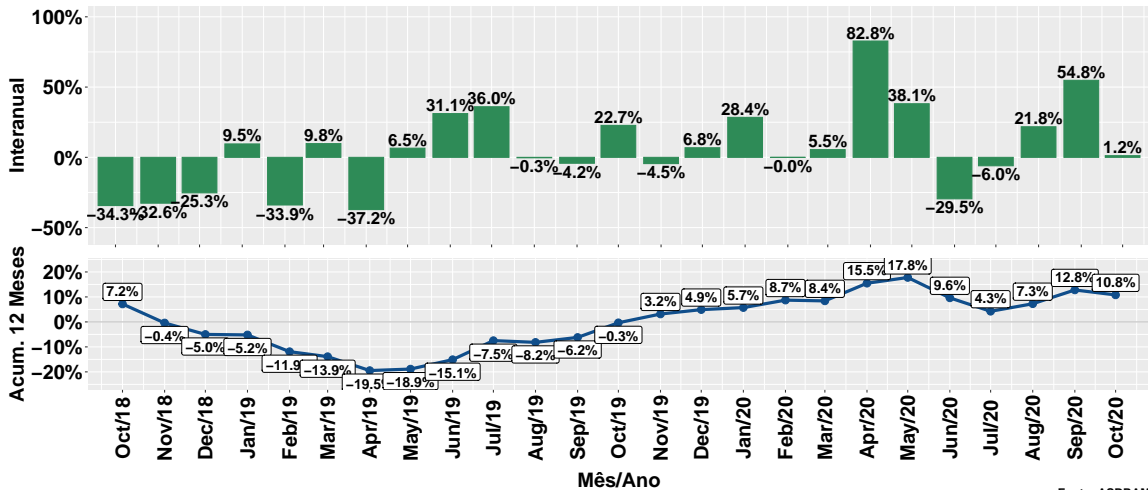


# Evolução do volume de vendas: Prot. energético



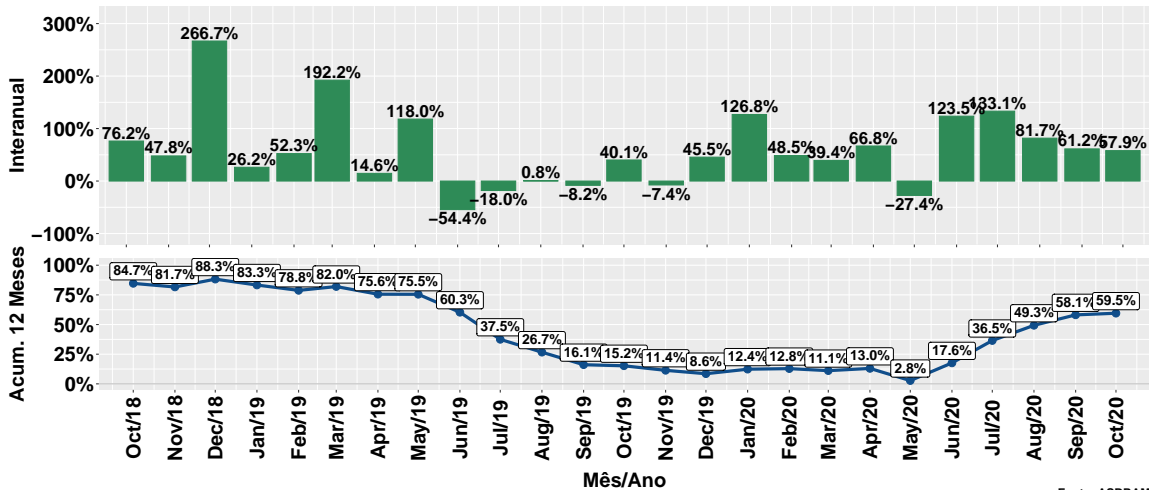
Fonte: ASBRAM

# Evolução do volume de vendas: Núcleos



Fonte: ASBRAM

# Evolução do volume de vendas: Concentrado



Fonte: ASBRAM

## Síntese de October/2020 (Parte 01)

|              | Vol. vendas <sup>1</sup> | Variação (%)        |                         |              |              |
|--------------|--------------------------|---------------------|-------------------------|--------------|--------------|
|              |                          | Mensal <sup>2</sup> | Interanual <sup>3</sup> | Acum. ano    | 12 meses     |
| Pronto       | 5.2                      | -17.8%              | 2.1%                    | 5.8%         | 5.6%         |
| Diluir       | 1.0                      | 5.1%                | 34.5%                   | 4.6%         | 5.0%         |
| Ureia        | 0.5                      | -39.2%              | 57.8%                   | 34.0%        | 23.1%        |
| Proteico     | 1.3                      | -29.4%              | 139.3%                  | 92.6%        | 93.4%        |
| Energetico   | 2.3                      | -15.0%              | 108.6%                  | 19.9%        | 43.4%        |
| Nucleos      | 1.0                      | -27.8%              | 1.2%                    | 12.3%        | 10.8%        |
| Concentrado  | 0.8                      | -5.7%               | 57.9%                   | 66.8%        | 59.5%        |
| <b>Total</b> | <b>12.0</b>              | <b>-18.6%</b>       | <b>30.6%</b>            | <b>17.9%</b> | <b>19.9%</b> |

Note: Fonte: ASBRAM

<sup>1</sup> Em mil toneladas <sup>2</sup> Mês/Mês anterior <sup>3</sup> Mês/Mesmo mês ano anterior

## Síntese de October/2020 (Parte 02)

|              | Contribuição (em p.p.) |                         |             |             |
|--------------|------------------------|-------------------------|-------------|-------------|
|              | Mensal <sup>2</sup>    | Interanual <sup>3</sup> | Acum. ano   | 12 meses    |
| Pronto       | -7.5                   | 1.2                     | 3.0         | 3.0         |
| Diluir       | 0.3                    | 2.7                     | 0.4         | 0.5         |
| Ureia        | -2.0                   | 1.8                     | 1.2         | 0.8         |
| Proteico     | -3.8                   | 8.5                     | 6.5         | 6.2         |
| Energetico   | -2.8                   | 13.1                    | 3.0         | 6.1         |
| Nucleos      | -2.5                   | 0.1                     | 1.0         | 0.9         |
| Concentrado  | -0.3                   | 3.2                     | 2.6         | 2.3         |
| <b>Total</b> | <b>-18.6</b>           | <b>30.6</b>             | <b>17.9</b> | <b>19.9</b> |

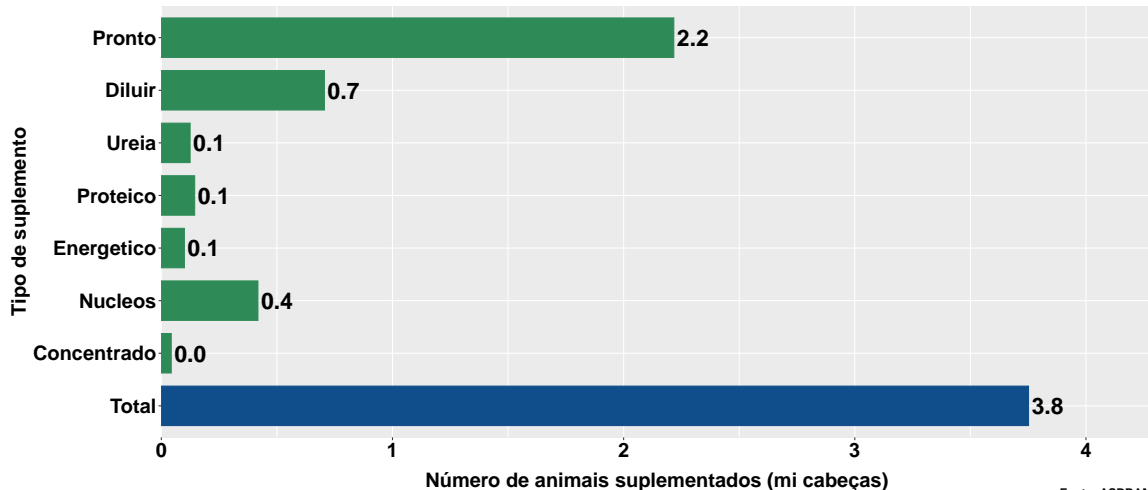
Note: Fonte: ASBRAM

<sup>1</sup> Em mil toneladas <sup>2</sup> Mês/Mês anterior <sup>3</sup> Mês/Mesmo mês ano anterior

## Section 2

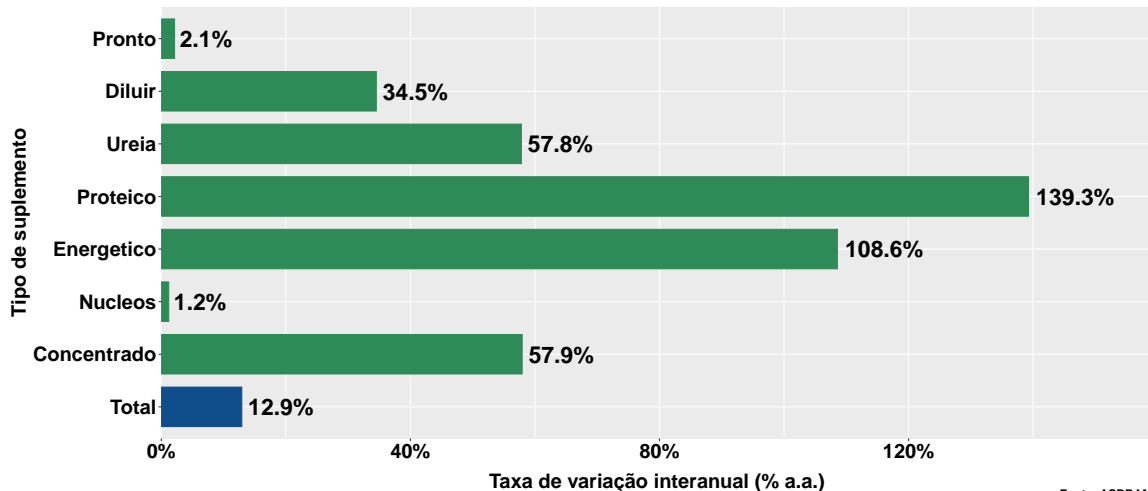
# Número de animais suplementados no Pará

# Número de animais suplementados



Fonte: ASBRAM

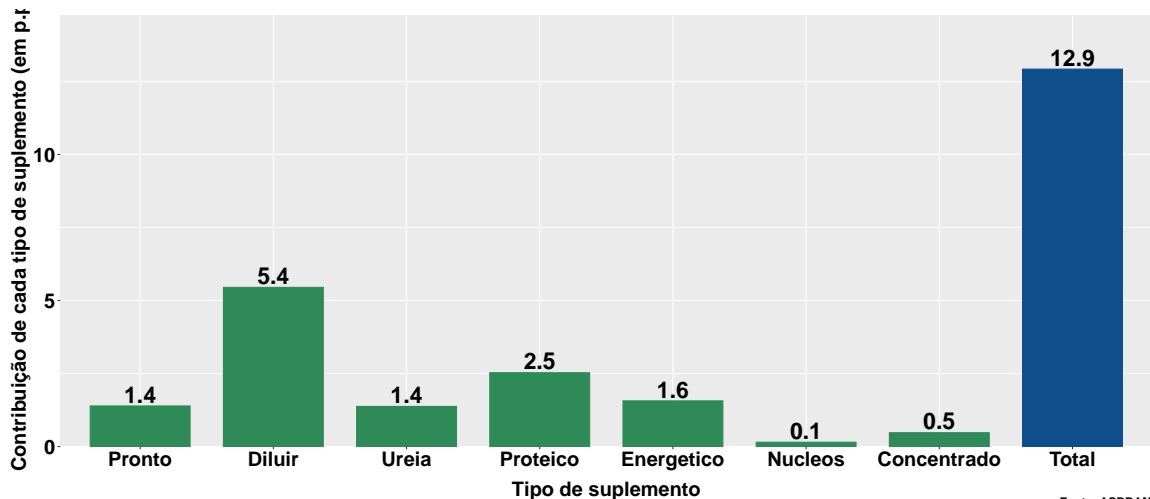
## Var. interanual do num. de animais suplementados



Fonte: ASBRAM

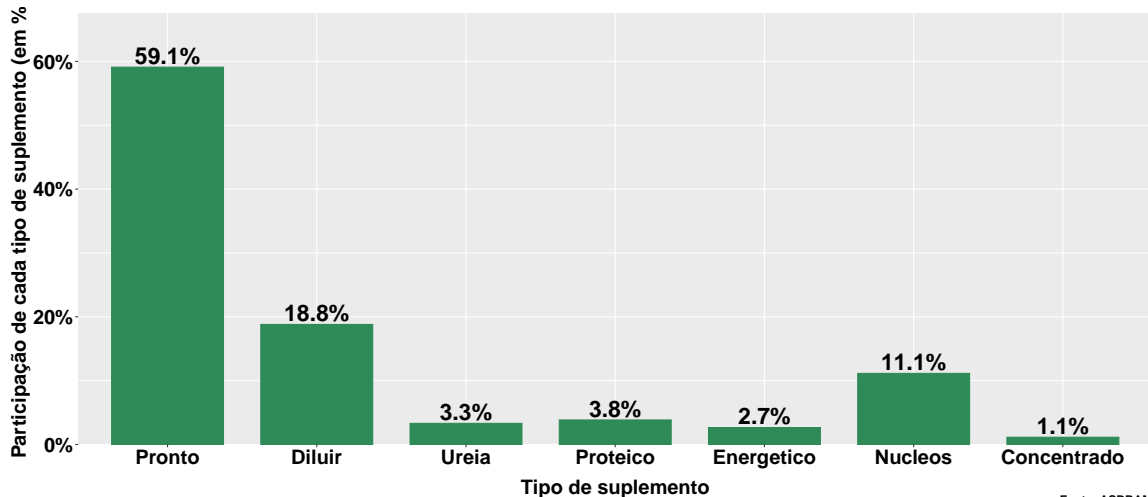


## Contribuição de cada suplemento para variação interanual do número de animais suplementados



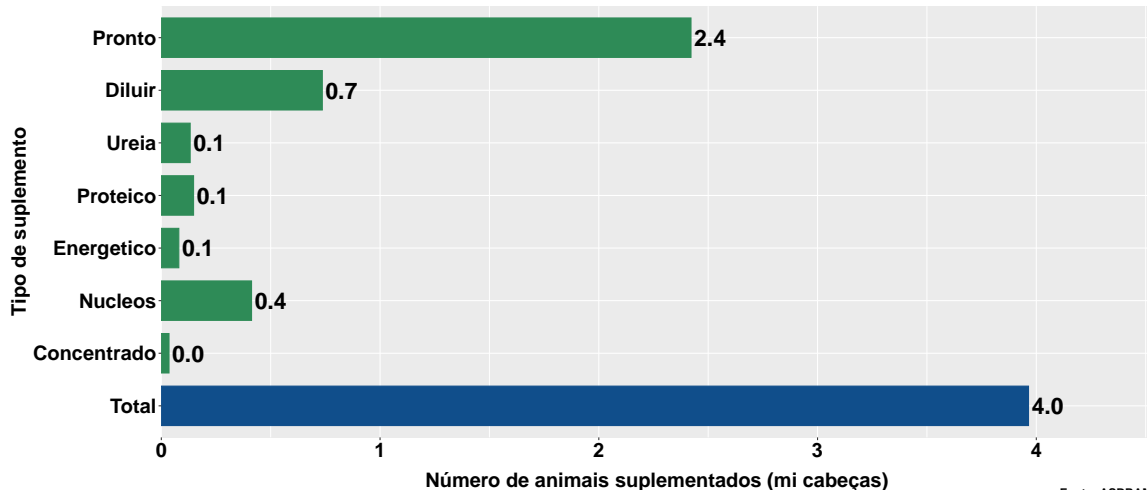
Fonte: ASBRAM

## Participação de cada suplemento no número de animais suplementados no mês



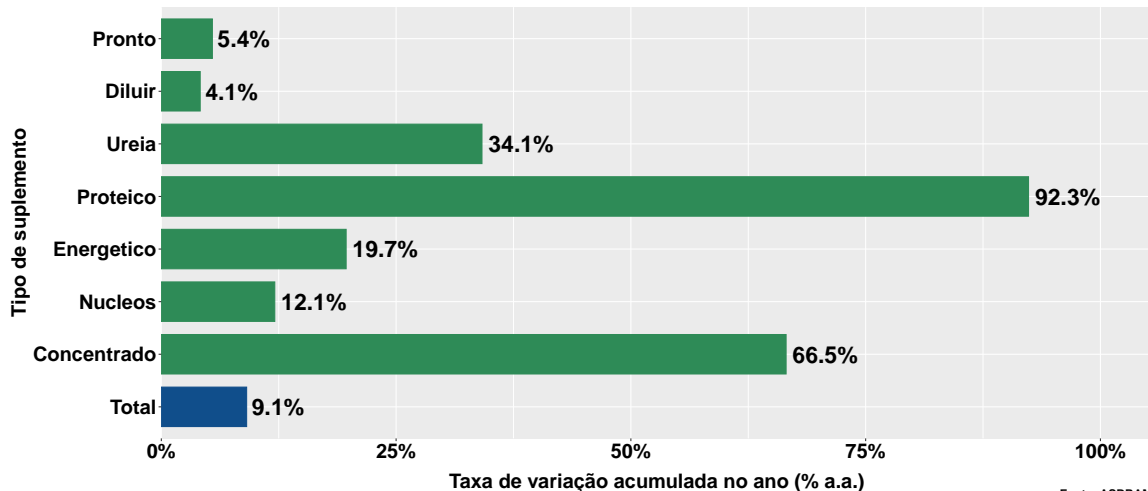
Fonte: ASBRAM

# Número de animais suplementados no ano



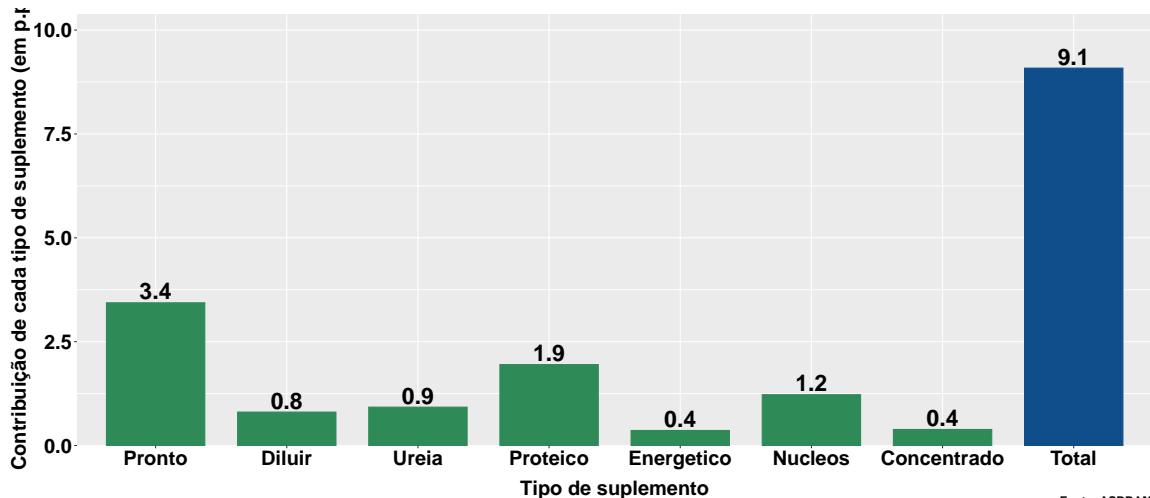
Fonte: ASBRAM

## Variação do num. de animais suplementados no ano



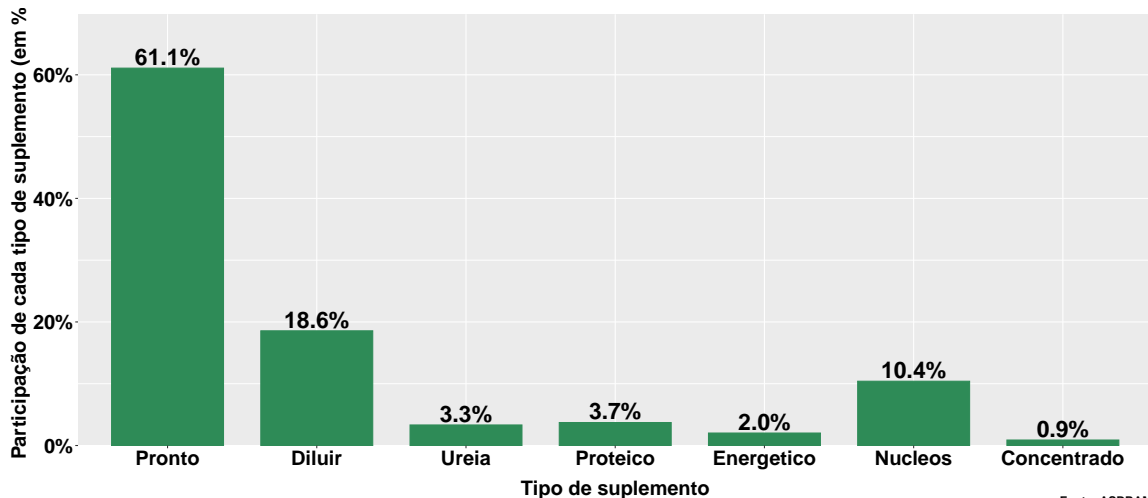
Fonte: ASBRAM

## Contribuição de cada suplemento para variação do número de animais suplementados no ano

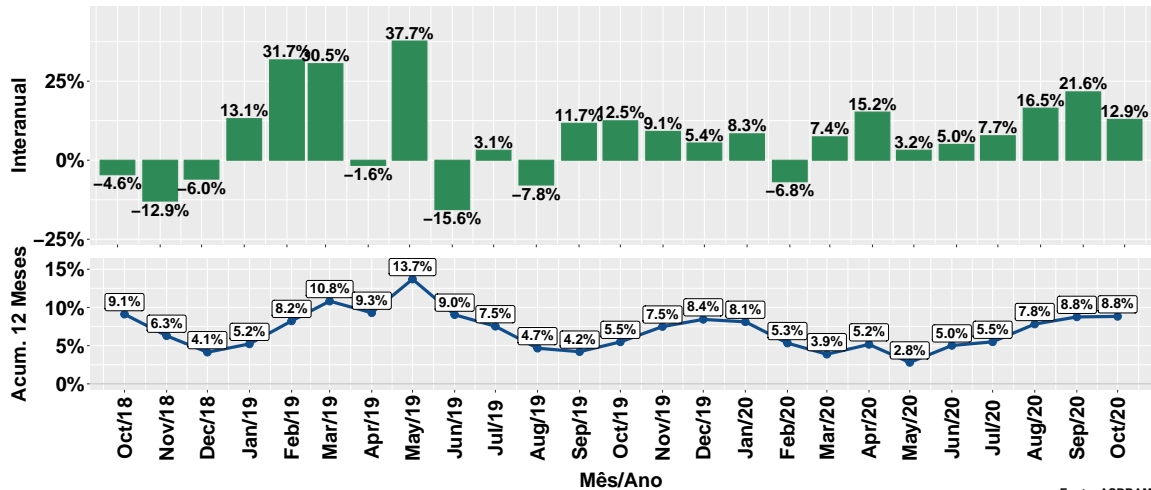


Fonte: ASBRAM

## Participação de cada suplemento no número de animais suplementados no ano



## Evolução do número de animais suplementados



Fonte: ASBRAM

## Síntese de October/2020 (Parte 01)

|              | Num. animais <sup>1</sup> | Variação (%)        |                         |             |             |
|--------------|---------------------------|---------------------|-------------------------|-------------|-------------|
|              |                           | Mensal <sup>2</sup> | Interanual <sup>3</sup> | Acum. ano   | 12 meses    |
| Pronto       | 2.2                       | -20.4%              | 2.1%                    | 5.4%        | 5.3%        |
| Diluir       | 0.7                       | 1.7%                | 34.5%                   | 4.1%        | 4.6%        |
| Ureia        | 0.1                       | -41.2%              | 57.8%                   | 34.1%       | 23.4%       |
| Proteico     | 0.1                       | -31.6%              | 139.3%                  | 92.3%       | 93.3%       |
| Energetico   | 0.1                       | -17.7%              | 108.6%                  | 19.7%       | 43.2%       |
| Nucleos      | 0.4                       | -30.1%              | 1.2%                    | 12.1%       | 10.6%       |
| Concentrado  | 0.0                       | -8.7%               | 57.9%                   | 66.5%       | 59.2%       |
| <b>Total</b> | <b>3.8</b>                | <b>-19.6%</b>       | <b>12.9%</b>            | <b>9.1%</b> | <b>8.8%</b> |

Note: Fonte: ASBRAM

<sup>1</sup> Milhões de cabeças <sup>2</sup> Mês/Mês anterior <sup>3</sup> Mês/Mesmo mês ano anterior



## Síntese de October/2020 (Parte 02)

|              | Contribuição (em p.p.) |                         |            |            |
|--------------|------------------------|-------------------------|------------|------------|
|              | Mensal <sup>2</sup>    | Interanual <sup>3</sup> | Acum. ano  | 12 meses   |
| Pronto       | -12.2                  | 1.4                     | 3.4        | 3.4        |
| Diluir       | 0.3                    | 5.4                     | 0.8        | 0.9        |
| Ureia        | -1.9                   | 1.4                     | 0.9        | 0.6        |
| Proteico     | -1.4                   | 2.5                     | 1.9        | 1.8        |
| Energetico   | -0.5                   | 1.6                     | 0.4        | 0.7        |
| Nucleos      | -3.9                   | 0.1                     | 1.2        | 1.0        |
| Concentrado  | -0.1                   | 0.5                     | 0.4        | 0.3        |
| <b>Total</b> | <b>-19.6</b>           | <b>12.9</b>             | <b>9.1</b> | <b>8.8</b> |

*Note:* Fonte: ASBRAM

<sup>1</sup> Milhões de cabeças <sup>2</sup> Mês/Mês anterior <sup>3</sup> Mês/Mesmo mês ano anterior