

# Índice ASBRAM - Paraná

Desempenho Junho/2021

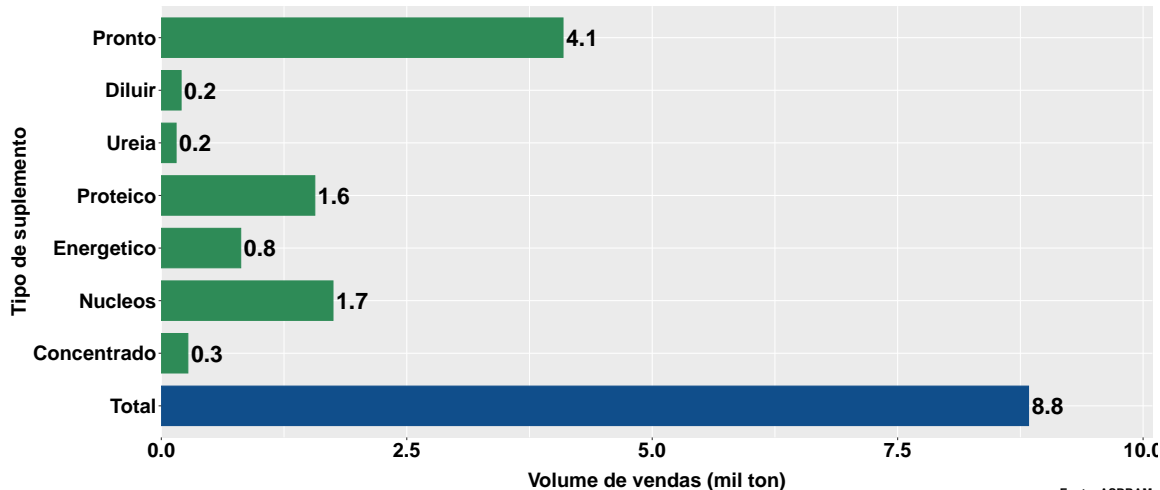
São Paulo, 15/07/2021

- 1 Volume de vendas de suplementos no Paraná
- 2 Número de animais suplementados no Paraná

## Section 1

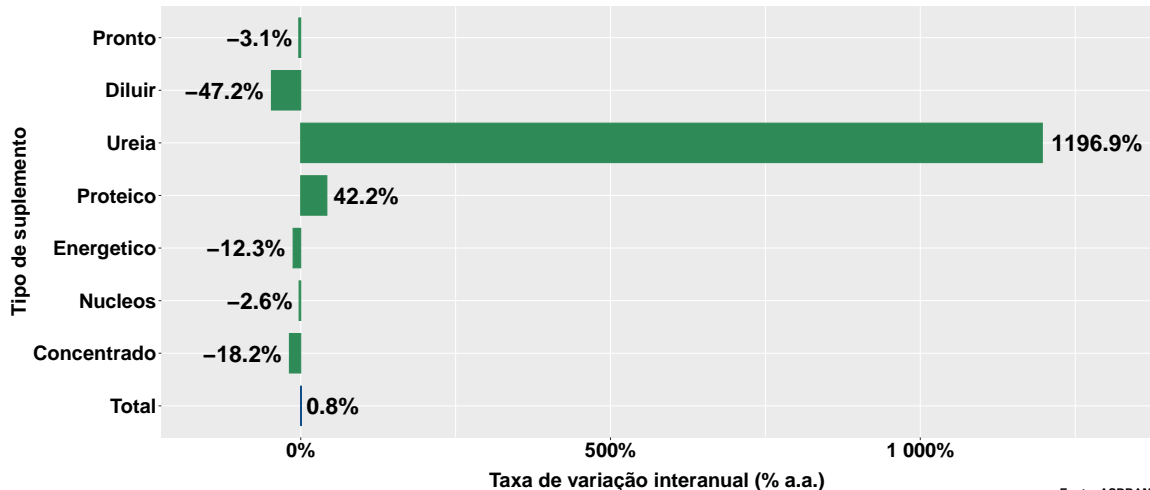
# Volume de vendas de suplementos no Paraná

## Volume de vendas no mês



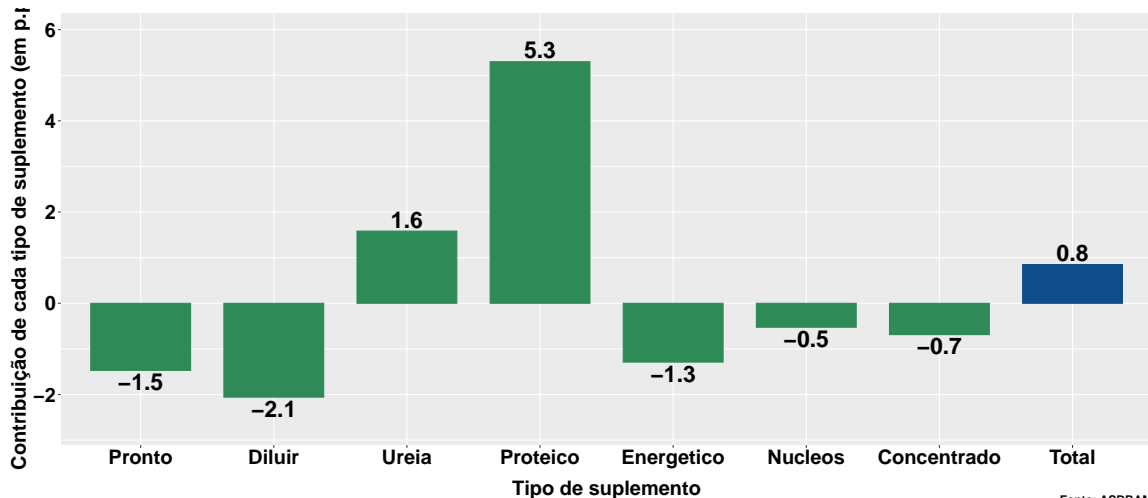
Fonte: ASBRAM

# Variação interanual do volume de vendas



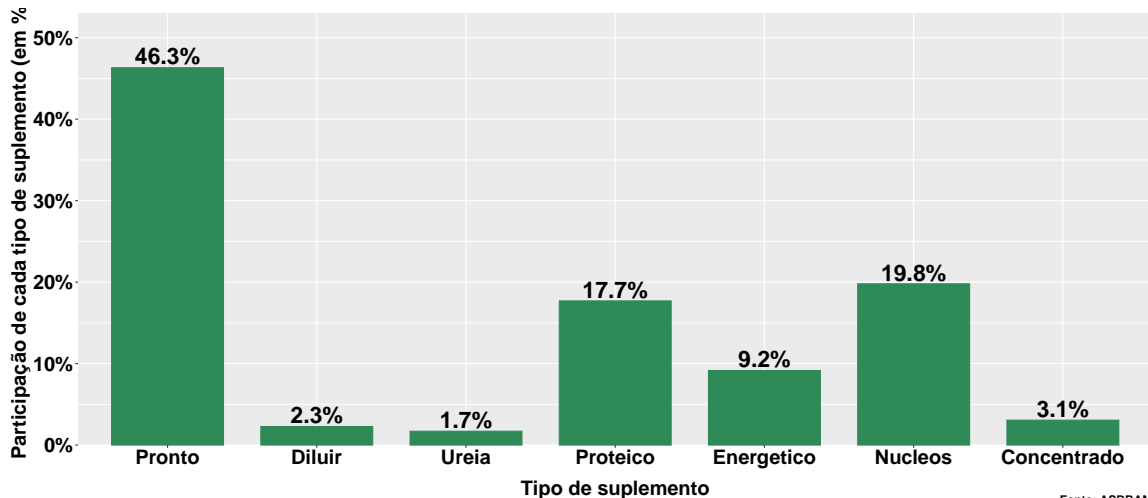
Fonte: ASBRAM

## Contribuição de cada suplemento para variação interanual do volume de vendas



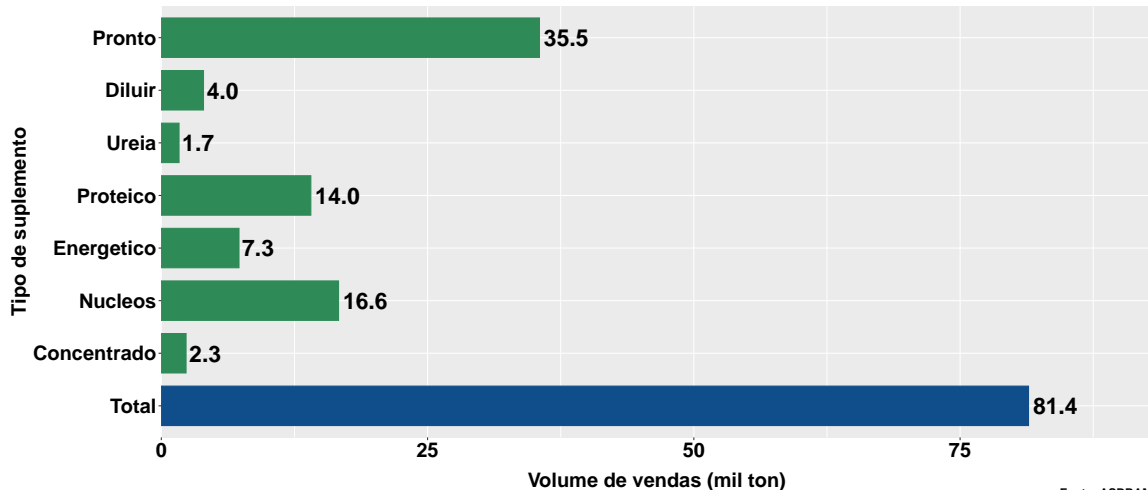
Fonte: ASBRAM

## Participação de cada suplemento no volume total de vendas no mês



Fonte: ASBRAM

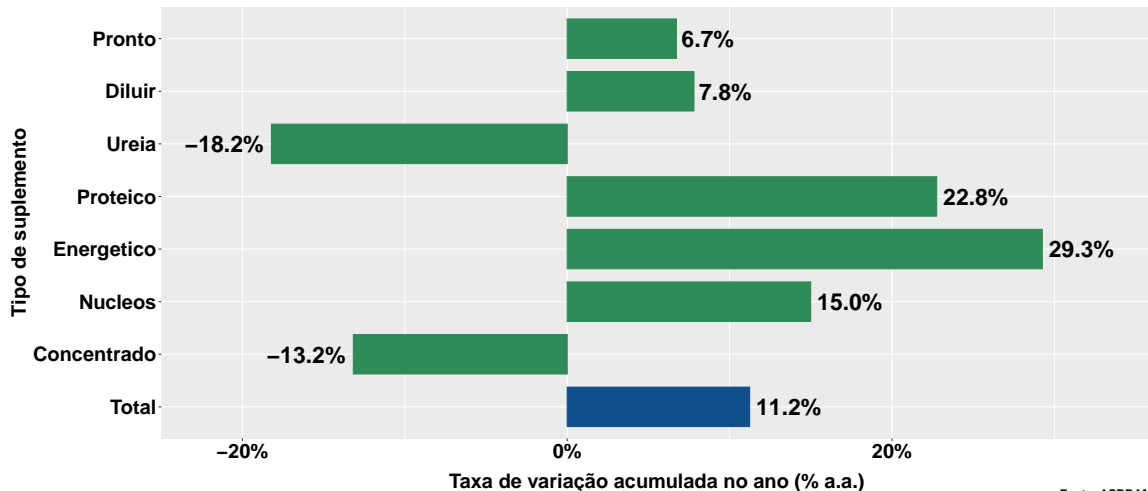
## Volume de vendas acumulado no ano



Fonte: ASBRAM

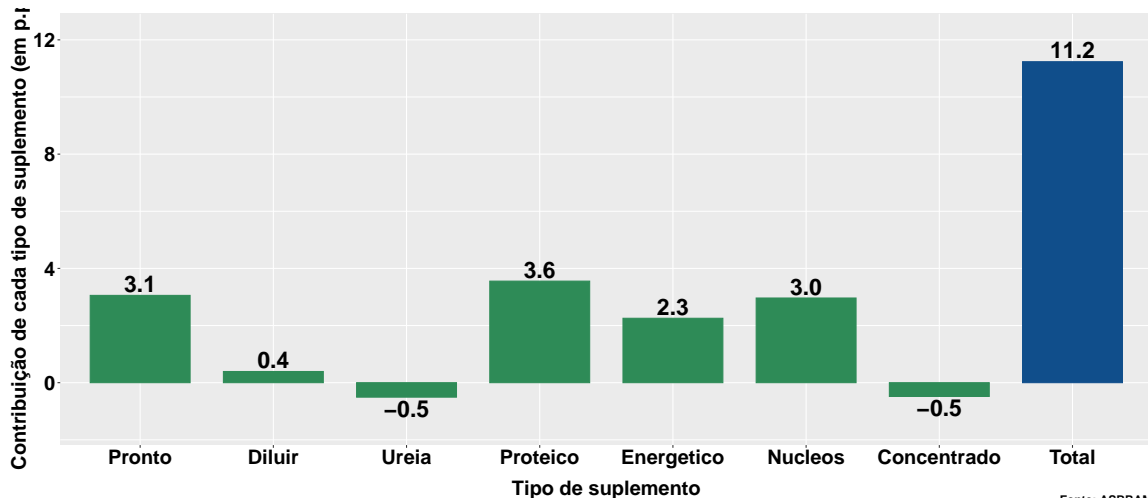


## Varição do volume de vendas acumulado no ano



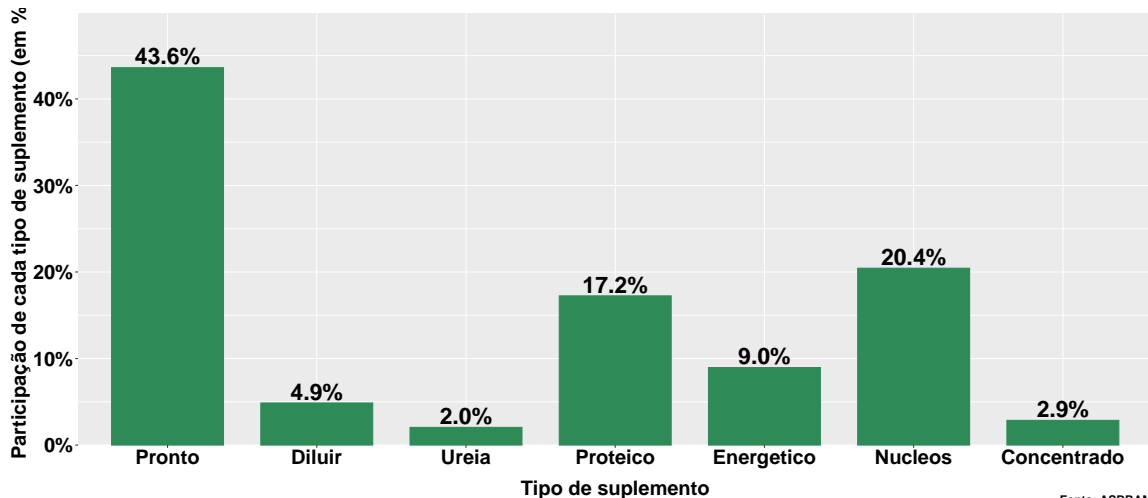
Fonte: ASBRAM

## Contribuição de cada suplemento para variação do volume de vendas acumulado no ano



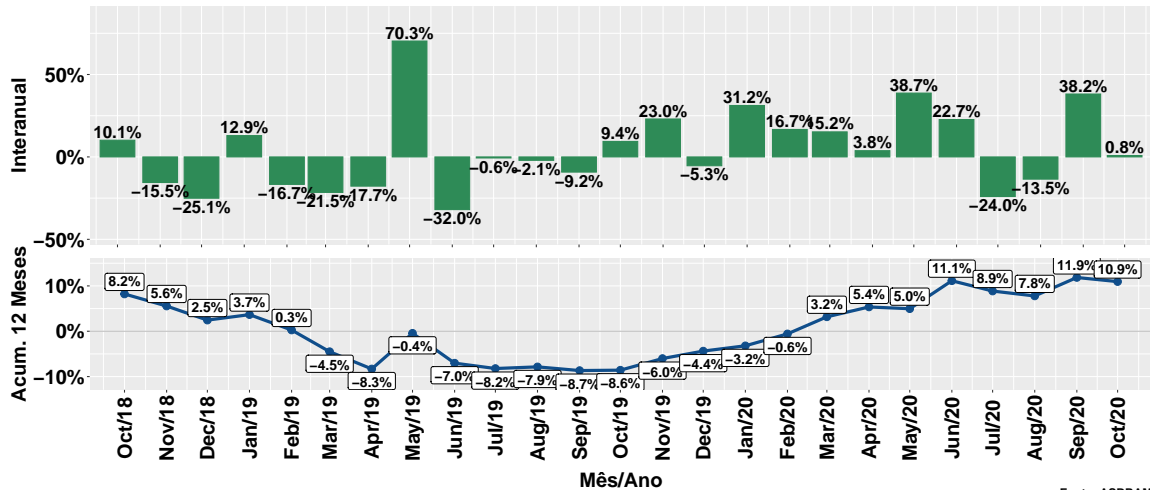
Fonte: ASBRAM

## Participação de cada suplemento no volume total de vendas no mês



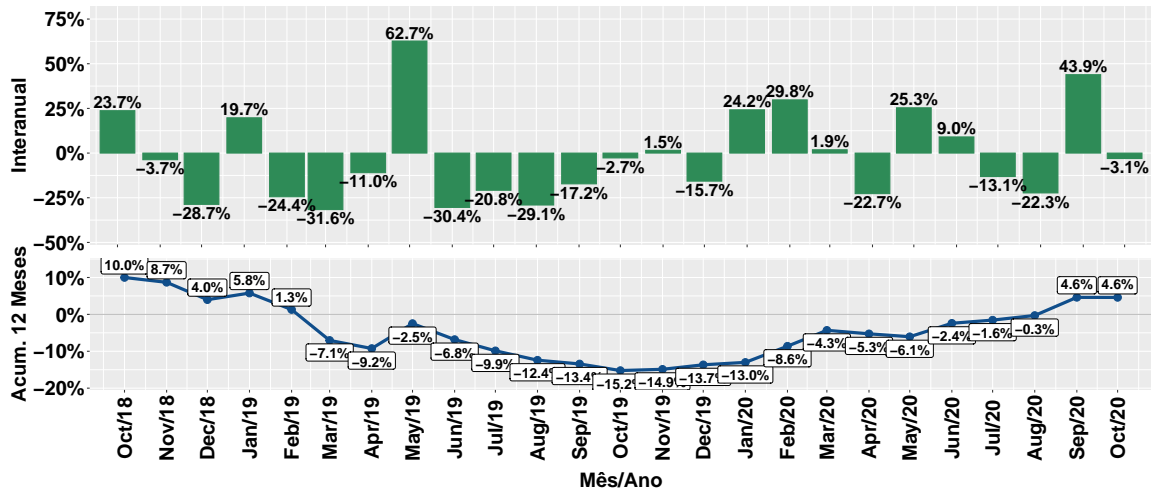
Fonte: ASBRAM

# Evolução do volume total de vendas



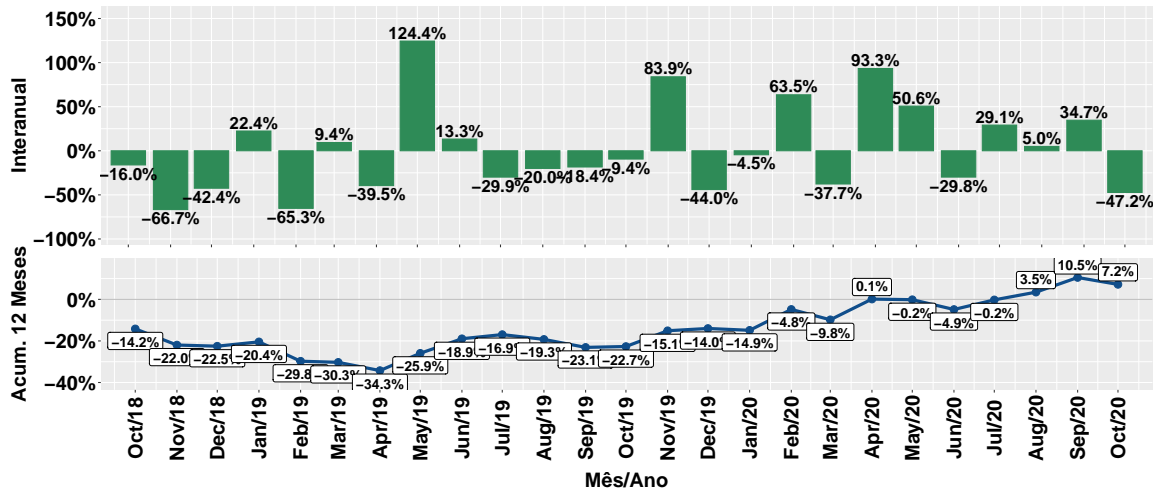
Fonte: ASBRAM

## Evolução do volume de vendas: Pronto para uso



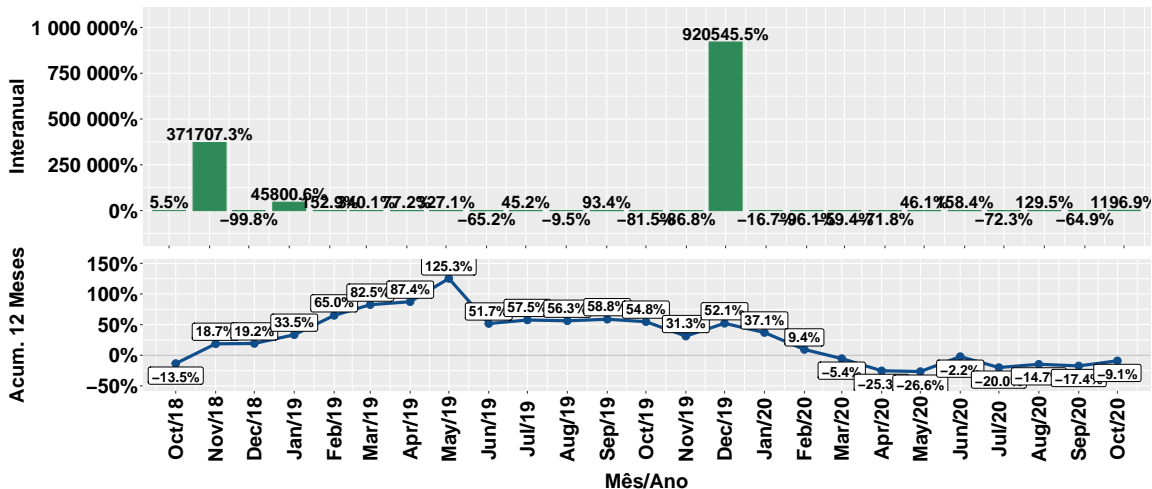
Fonte: ASBRAM

# Evolução do volume de vendas: Para diluir



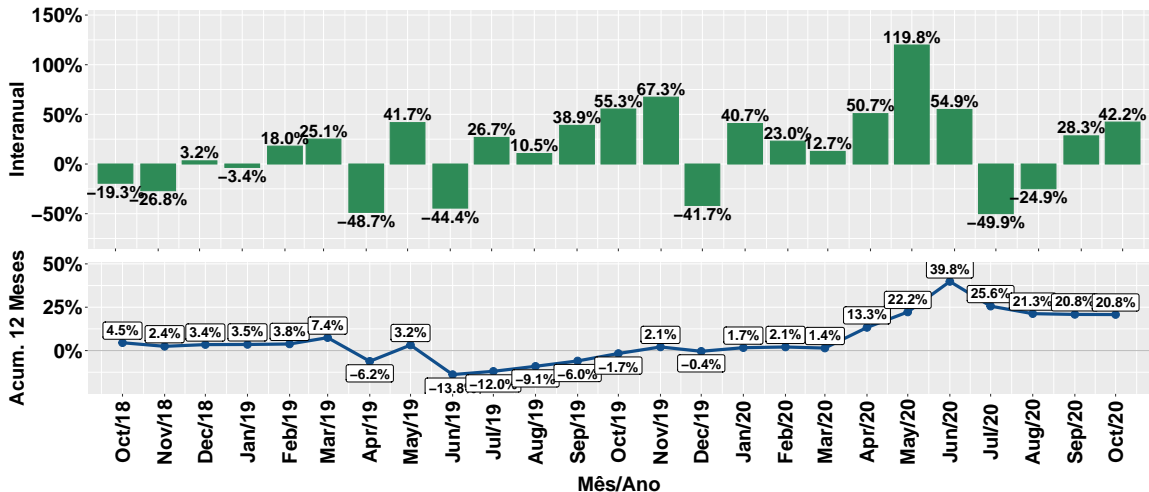
Fonte: ASBRAM

# Evolução do volume de vendas: Ureia



Fonte: ASBRAM

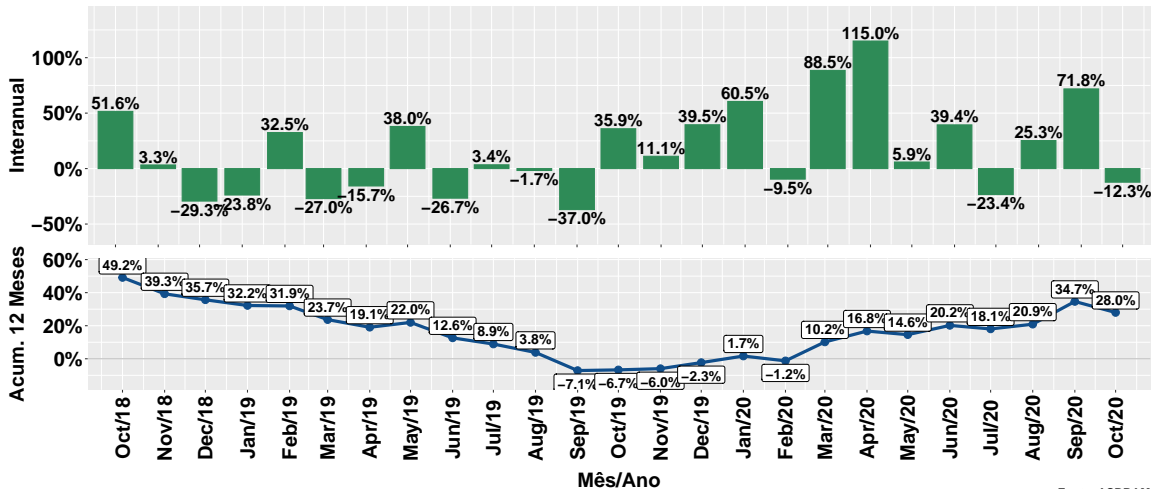
# Evolução do volume de vendas: Proteico



Fonte: ASBRAM

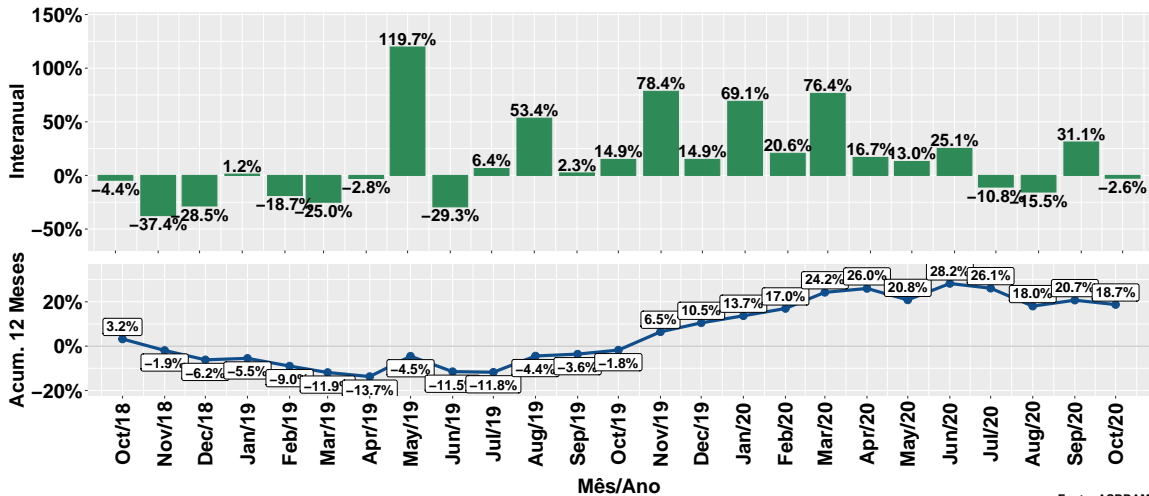


# Evolução do volume de vendas: Prot. energético



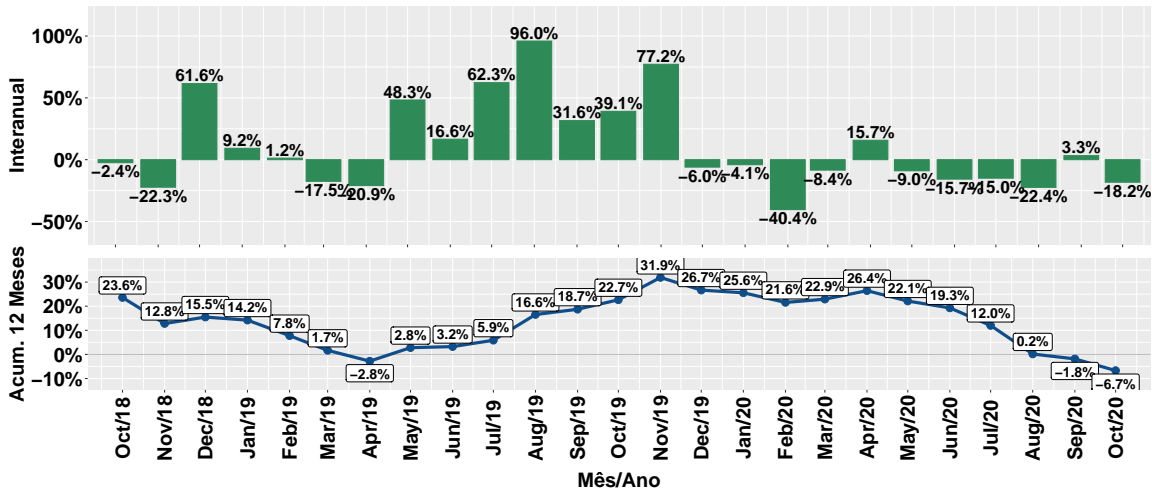
Fonte: ASBRAM

# Evolução do volume de vendas: Núcleos



Fonte: ASBRAM

# Evolução do volume de vendas: Concentrado



Fonte: ASBRAM

## Síntese de October/2020 (Parte 01)

	Vol. vendas <sup>1</sup>	Variação (%)			
		Mensal <sup>2</sup>	Interanual <sup>3</sup>	Acum. ano	12 meses
Pronto	4.1	-5.8%	-3.1%	6.7%	4.6%
Diluir	0.2	-70.5%	-47.2%	7.8%	7.2%
Ureia	0.2	663.7%	1196.9%	-18.2%	-9.1%
Proteico	1.6	29.4%	42.2%	22.8%	20.8%
Energetico	0.8	-23.3%	-12.3%	29.3%	28.0%
Nucleos	1.7	-13.3%	-2.6%	15.0%	18.7%
Concentrado	0.3	-11.0%	-18.2%	-13.2%	-6.7%
<b>Total</b>	<b>8.8</b>	<b>-8.2%</b>	<b>0.8%</b>	<b>11.2%</b>	<b>10.9%</b>

Note: Fonte: ASBRAM

<sup>1</sup> Em mil toneladas <sup>2</sup> Mês/Mês anterior <sup>3</sup> Mês/Mesmo mês ano anterior

## Síntese de October/2020 (Parte 02)

	Contribuição (em p.p.)			
	Mensal <sup>2</sup>	Interanual <sup>3</sup>	Acum. ano	12 meses
Pronto	-2.6	-1.5	3.1	2.1
Diluir	-5.0	-2.1	0.4	0.3
Ureia	1.4	1.6	-0.5	-0.2
Proteico	3.7	5.3	3.6	3.1
Energetico	-2.5	-1.3	2.3	2.2
Nucleos	-2.8	-0.5	3.0	3.7
Concentrado	-0.3	-0.7	-0.5	-0.2
<b>Total</b>	<b>-8.2</b>	<b>0.8</b>	<b>11.2</b>	<b>10.9</b>

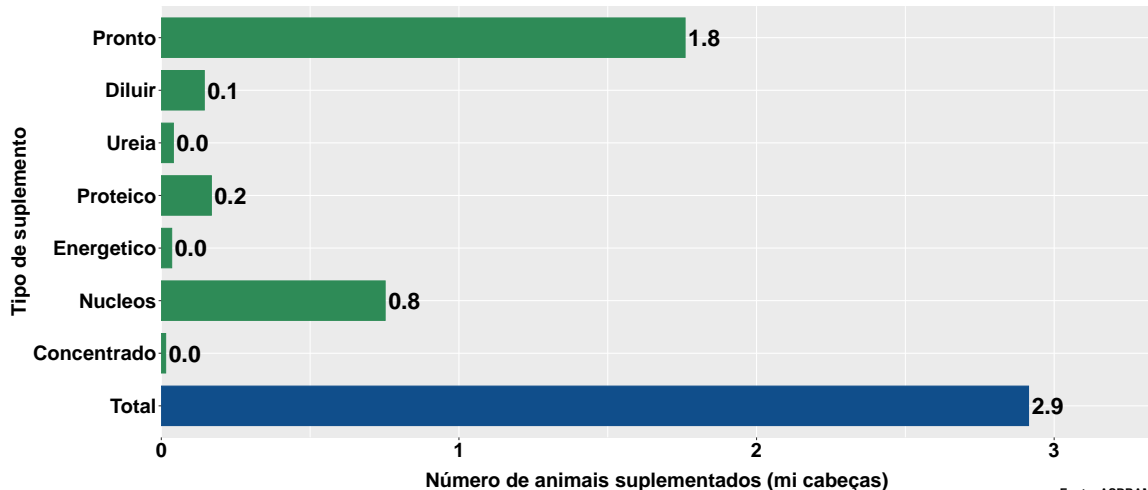
Note: Fonte: ASBRAM

<sup>1</sup> Em mil toneladas <sup>2</sup> Mês/Mês anterior <sup>3</sup> Mês/Mesmo mês ano anterior

## Section 2

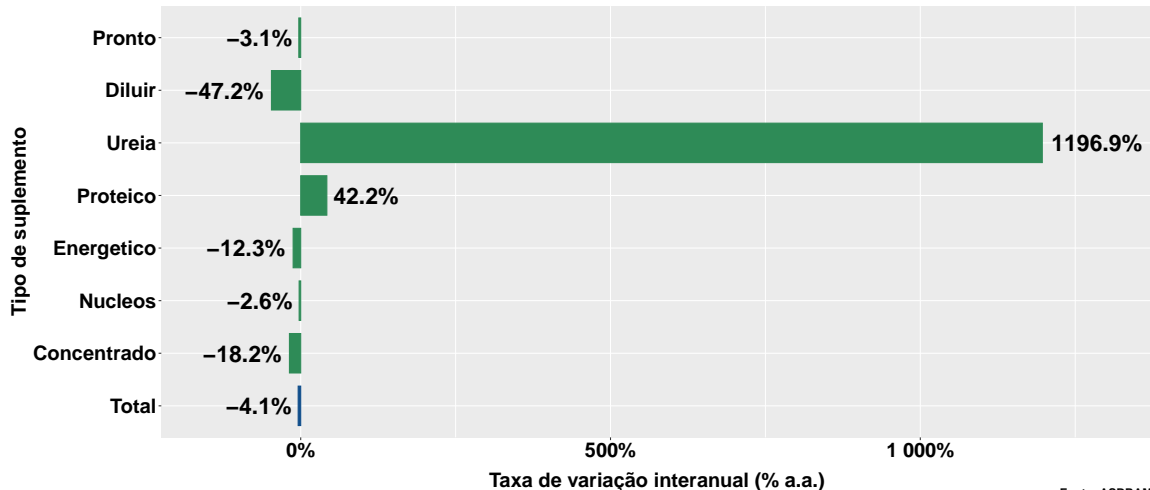
# Número de animais suplementados no Paraná

# Número de animais suplementados



Fonte: ASBRAM

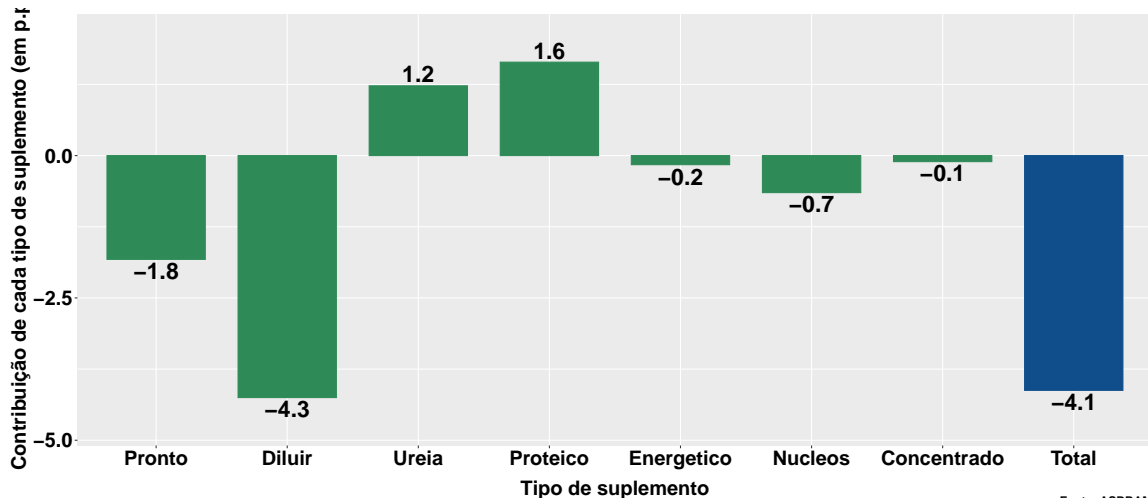
## Var. interanual do num. de animais suplementados



Fonte: ASBRAM

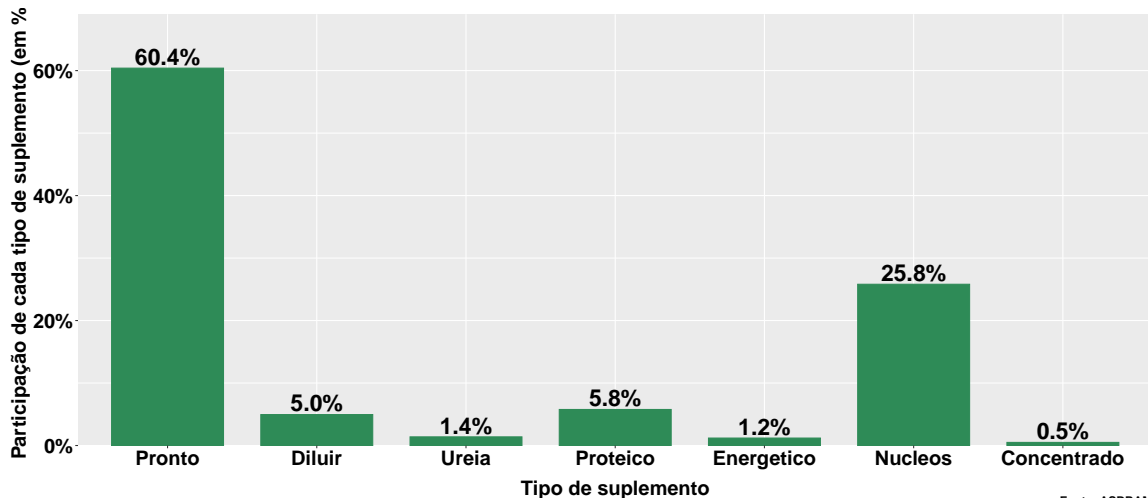


## Contribuição de cada suplemento para variação interanual do número de animais suplementados

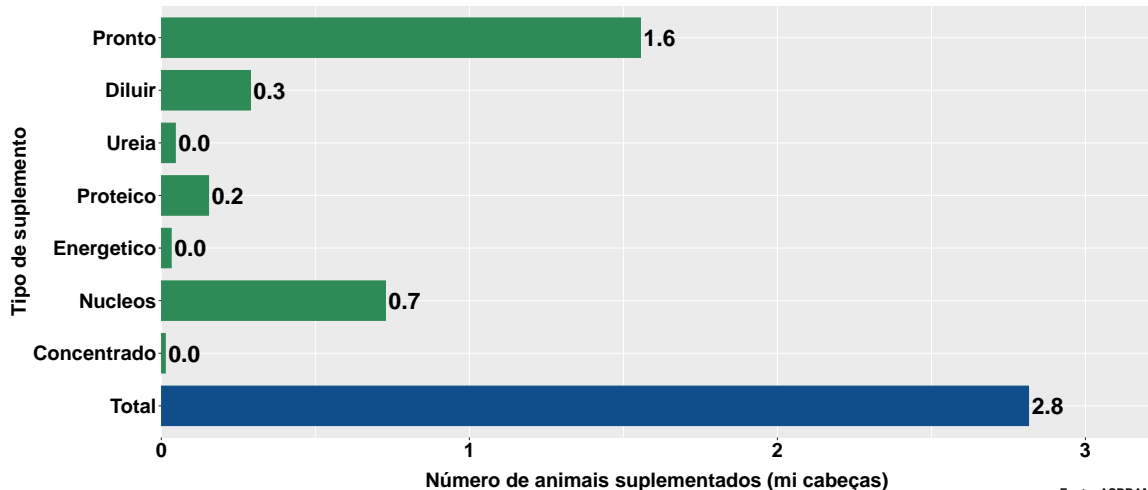


Fonte: ASBRAM

## Participação de cada suplemento no número de animais suplementados no mês

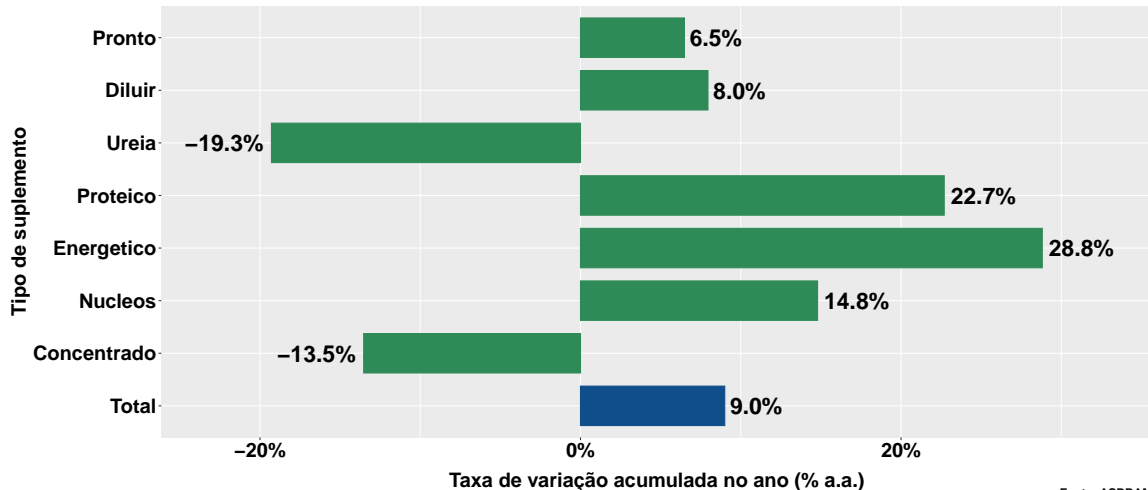


# Número de animais suplementados no ano



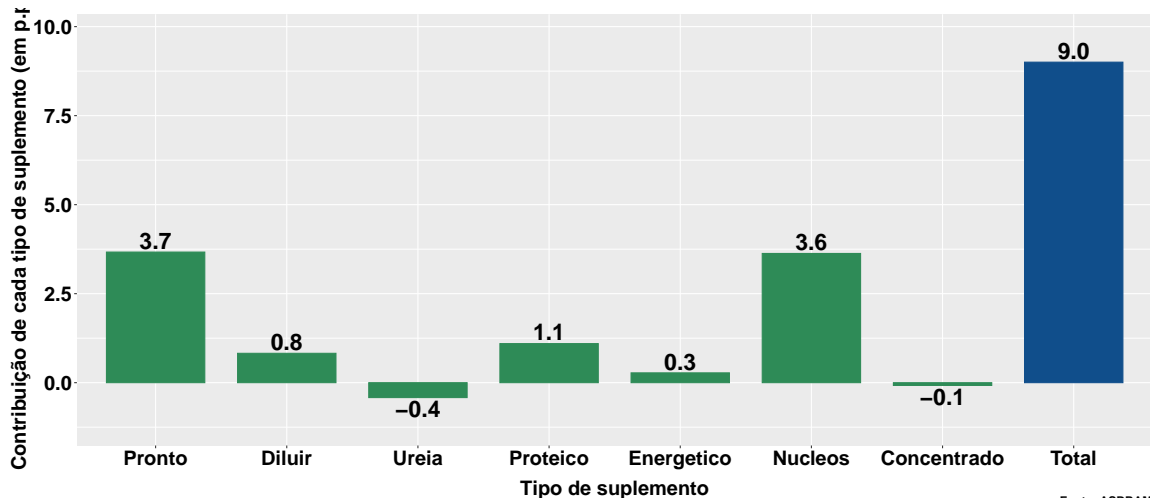
Fonte: ASBRAM

## Varição do num. de animais suplementados no ano



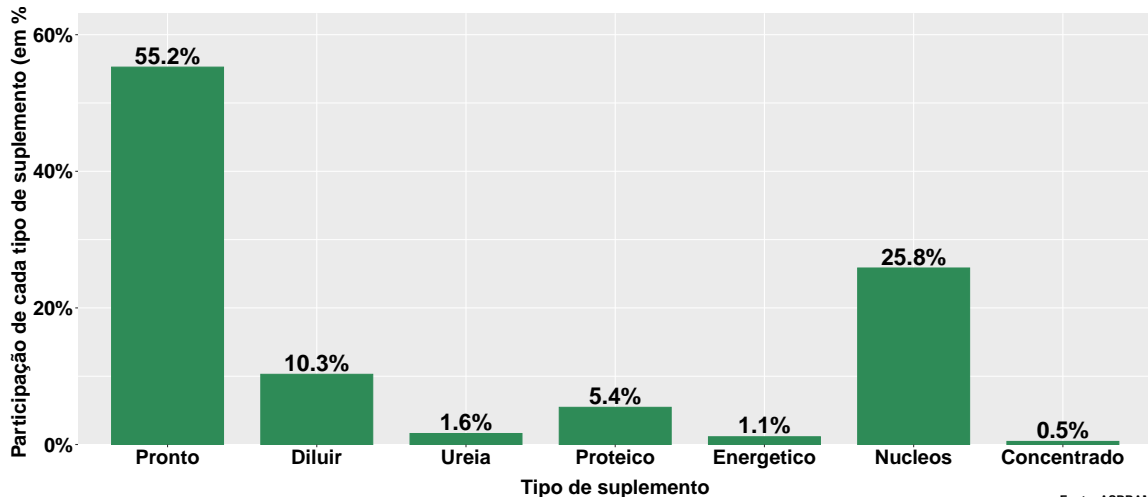
Fonte: ASBRAM

## Contribuição de cada suplemento para variação do número de animais suplementados no ano

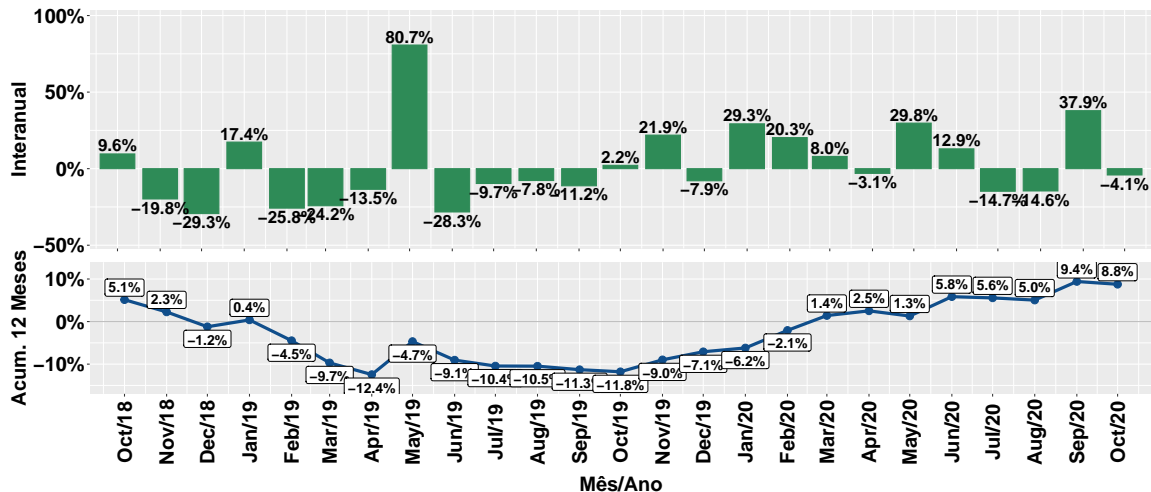


Fonte: ASBRAM

## Participação de cada suplemento no número de animais suplementados no ano



# Evolução do número de animais suplementados



Fonte: ASBRAM

## Síntese de October/2020 (Parte 01)

	Num. animais <sup>1</sup>	Variação (%)			
		Mensal <sup>2</sup>	Interanual <sup>3</sup>	Acum. ano	12 meses
Pronto	1.8	-8.8%	-3.1%	6.5%	4.4%
Diluir	0.1	-71.4%	-47.2%	8.0%	7.4%
Ureia	0.0	639.1%	1196.9%	-19.3%	-10.5%
Proteico	0.2	25.2%	42.2%	22.7%	20.8%
Energetico	0.0	-25.8%	-12.3%	28.8%	27.6%
Nucleos	0.8	-16.1%	-2.6%	14.8%	18.6%
Concentrado	0.0	-13.9%	-18.2%	-13.5%	-6.9%
<b>Total</b>	<b>2.9</b>	<b>-17.6%</b>	<b>-4.1%</b>	<b>9.0%</b>	<b>8.8%</b>

Note: Fonte: ASBRAM

<sup>1</sup> Milhões de cabeças <sup>2</sup> Mês/Mês anterior <sup>3</sup> Mês/Mesmo mês ano anterior



## Síntese de October/2020 (Parte 02)

	Contribuição (em p.p.)			
	Mensal <sup>2</sup>	Interanual <sup>3</sup>	Acum. ano	12 meses
Pronto	-4.8	-1.8	3.7	2.6
Diluir	-10.2	-4.3	0.8	0.7
Ureia	1.0	1.2	-0.4	-0.2
Proteico	1.0	1.6	1.1	1.0
Energetico	-0.3	-0.2	0.3	0.3
Nucleos	-4.1	-0.7	3.6	4.5
Concentrado	-0.1	-0.1	-0.1	-0.0
<b>Total</b>	<b>-17.6</b>	<b>-4.1</b>	<b>9.0</b>	<b>8.8</b>

Note: Fonte: ASBRAM

<sup>1</sup> Milhões de cabeças <sup>2</sup> Mês/Mês anterior <sup>3</sup> Mês/Mesmo mês ano anterior